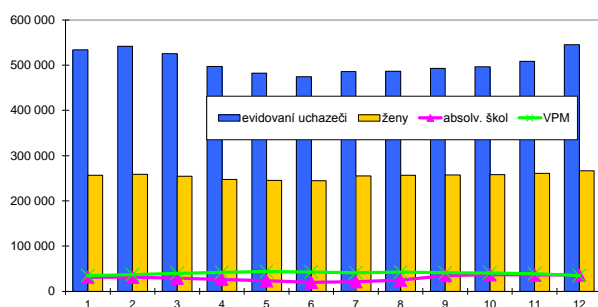


Celkem ČR

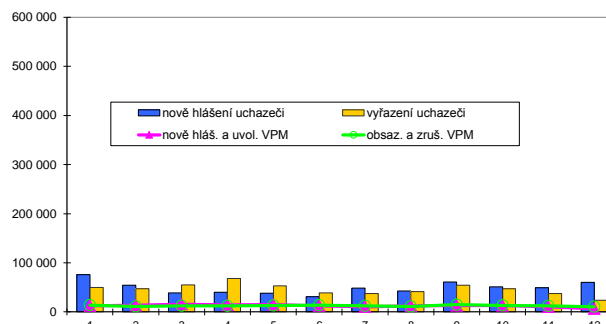
Vývoj na trhu práce v roce 2012

měsíc	evidování uchazeči na konci sled.měs.					počet osob	MN v %	nově	vyřazení uchazeči	nově hlášená a uvolněná VPM	obsazená a zrušená VPM	VPM celkem	počet uchazečů na 1 VPM
	celkem	dosazitelní	ženy	absolv. škol	osoby se ZP								
1	534 089	517 723	256 372	31 480	62 958	117 567	9,1	75 711	50 073	12 639	13 952	34 471	15,5
2	541 685	525 119	258 425	31 296	65 185	139 176	9,2	54 521	46 925	13 405	11 205	36 671	14,8
3	525 180	508 158	254 646	28 925	62 379	126 016	8,9	38 459	54 964	15 823	12 588	39 906	13,2
4	497 322	480 818	247 572	26 527	60 915	108 328	8,4	39 879	67 737	13 969	12 168	41 707	11,9
5	482 099	466 352	245 520	23 239	60 183	93 150	8,2	37 876	53 099	14 864	12 906	43 665	11,0
6	474 586	459 497	244 487	19 869	59 754	89 106	8,1	31 016	38 529	12 640	13 526	42 779	11,1
7	485 597	470 964	255 010	21 042	61 100	91 839	8,3	48 423	37 412	10 585	12 271	41 093	11,8
8	486 693	472 120	256 316	24 663	61 272	94 535	8,3	42 443	41 347	12 633	11 167	42 559	11,4
9	493 185	478 548	257 362	34 599	60 771	89 344	8,4	60 773	54 281	12 993	14 743	40 809	12,1
10	496 762	481 737	258 198	36 583	60 661	92 178	8,5	50 819	47 242	13 086	13 166	40 729	12,2
11	508 498	493 208	260 675	35 850	60 999	93 476	8,7	49 203	37 467	10 215	12 138	38 806	13,1
12	545 311	530 994	266 593	36 120	62 038	107 937	9,4	60 245	23 432	6 552	10 465	34 893	15,6

Evidování uchazeči a volná pracovní místa



Nově hlášení a vyřazení uchazeči



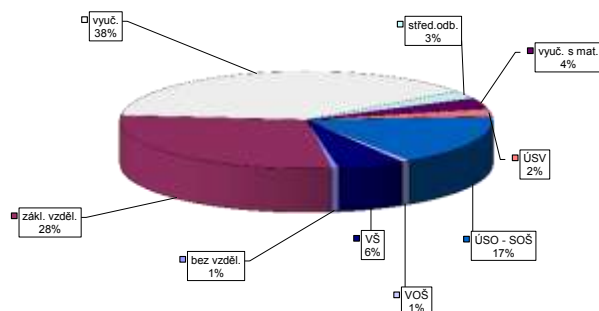
Struktura nezaměstnanosti v roce 2012

stav na konci čtvrtletí	celkový počet evidovan. uchazečů	Věková struktura nezaměstnaných				Délka nezaměstnanosti				
		do 19 let	20 - 34 let	35 - 49 let	nad 50 let	do 3 měsíců	3 - 6 měsíců	6 - 9 měsíců	9 - 12 měsíců	nad 12 měsíců
I.	525 180	17 981	188 535	177 143	141 521	137 103	106 377	62 422	33 627	185 651
II.	474 586	15 434	169 452	158 993	130 707	104 635	90 153	56 274	42 557	180 967
III.	493 185	23 338	179 999	159 136	130 712	133 071	74 588	60 728	38 711	186 087
IV.	545 311	24 221	194 607	181 844	144 639	154 773	100 270	53 183	44 851	192 234

stav na konci čtvrtletí	Struktura nezaměstnaných podle vzdělání									
	uchazeči celkem	bez vzděl. + neúpl. zák. vz.	základní vzdělání	vyučení	střední bez maturity	vyučení s maturitou	ÚSV	ÚSO	vyšší odborné	bakal. + VŠ
I.	525 180	3 365	142 904	212 830	15 689	21 695	13 349	83 995	3 564	27 789
II.	474 586	3 051	135 848	182 719	12 724	17 402	12 033	79 798	3 389	27 622
III.	493 185	2 970	137 215	188 102	12 436	18 174	11 444	86 188	4 490	32 166
IV.	545 311	3 009	147 030	223 624	12 613	19 574	11 945	91 818	4 293	31 405

stav na konci čtvrtletí	Struktura volných pracovních míst podle vzdělání									
	VPM celkem	bez vzděl. + neúpl. zák. vz.	základní vzdělání	vyučení	střední bez maturity	vyučení s maturitou	ÚSV	ÚSO	vyšší odborné	bakal. + VŠ
I.	39 906	972	12 263	14 041	974	1 935	977	5 411	346	2 976
II.	42 779	576	14 011	15 121	1 220	2 144	1 014	5 321	375	2 986
III.	40 809	878	14 240	14 168	1 176	1 823	894	4 866	310	2 451
IV.	34 893	565	11 657	11 277	1 259	1 559	1 152	4 455	330	2 639

Struktura nezaměstnaných podle vzdělání



Struktura VPM podle vzdělání

