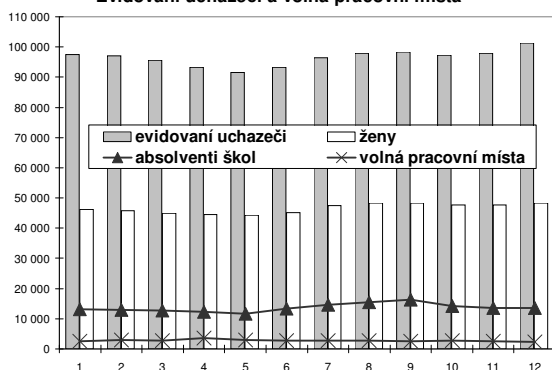


Moravskoslezský kraj

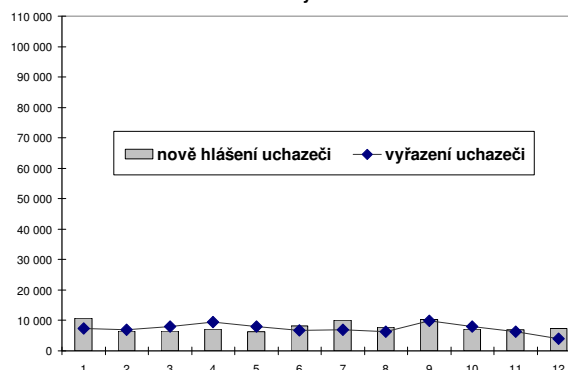
Vývoj na trhu práce v roce 2002

měsíc	evidovaní uchazeči na konci sled. měs.				počet osob pobírajících příspěvek	míra nezam. v %	nově hlášení uchazeči	vyřazení uchazeči	volná pracovní místa	nezam. na 1 volné prac. místo
	celkem	ženy	absolventi škol a mladiství	občané se ZPS						
1	97 601	46 238	13 171	12 262	26 800	15,6	10 731	7 356	2 608	37,4
2	97 055	45 747	12 950	12 305	26 325	15,5	6 470	7 016	2 869	33,8
3	95 493	44 976	12 701	12 243	24 535	15,3	6 520	8 082	2 767	34,5
4	93 322	44 507	12 277	12 182	23 455	14,8	7 235	9 406	3 709	25,2
5	91 629	44 200	11 756	12 169	22 705	14,5	6 376	8 069	2 906	31,5
6	93 163	45 229	13 343	12 234	24 264	14,8	8 293	6 759	2 771	33,6
7	96 433	47 371	14 665	12 371	26 496	15,2	10 122	6 852	2 836	34,0
8	97 887	48 357	15 456	12 370	27 318	15,4	7 742	6 288	2 836	34,5
9	98 246	48 336	16 292	12 355	28 736	15,5	10 242	9 883	2 588	38,0
10	97 231	47 673	14 264	12 376	27 617	15,3	7 057	8 072	2 726	35,7
11	97 913	47 611	13 559	12 468	27 639	15,4	6 991	6 309	2 494	39,3
12	101 214	48 388	13 513	12 656	28 122	15,9	7 360	4 059	2 301	44,0

Evidovaní uchazeči a volná pracovní místa



Nově hlášení a vyřazení uchazeči



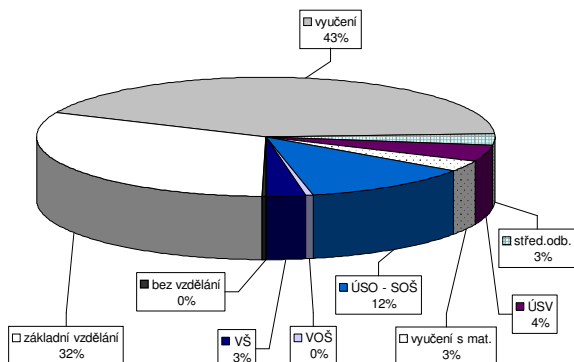
Struktura nezaměstnanosti v roce 2002

stav na konci čtvrtletí	celkový počet evidovaných uchazečů	Věková struktura nezaměstnaných				Délka nezaměstnanosti				
		do 19 let	20 - 34 let	35 - 49 let	nad 50 let	do 3 měsíců	3 - 6 měsíců	6 - 9 měsíců	9 - 12 měsíců	nad 12 měsíců
I.	95 493	6 155	39 493	32 967	16 878	19 502	12 411	11 104	8 239	44 237
II.	93 161	6 264	38 063	31 449	17 385	17 540	13 297	9 097	9 454	43 773
III.	98 246	8 646	39 667	31 654	18 279	20 498	14 687	9 348	7 963	45 750
IV.	101 214	7 162	41 397	33 314	19 341	17 479	16 823	11 218	8 525	47 169

stav na konci čtvrtletí	uchazeči celkem	Struktura nezaměstnaných podle vzdělání									
		bez vzděl.+ neúpl.zák.vzd.	zákl. vzdělání	vyučení	střední bez mat.	vyučení s mat.	ÚSV	ÚSO	vyšší odborné vzdělání	bakal.+ VŠ	
I.	95 493	254	30 770	40 686	2 934	4 015	3 219	10 883	354	2 378	
II.	93 161	235	30 116	38 624	2 841	3 978	3 247	11 004	366	2 750	
III.	98 246	249	30 649	40 711	3 174	4 481	3 199	12 199	498	3 086	
IV.	101 214	233	31 910	42 838	3 265	4 497	3 121	12 042	443	2 865	

stav na konci čtvrtletí	VPM celkem	Struktura volných pracovních míst podle vzdělání									
		bez vzděl.+ neúpl.zák.vzd.	zákl. vzdělání	vyučení	střední bez mat.	vyučení s mat.	ÚSV	ÚSO	vyšší odborné vzdělání	bakal.+ VŠ	
I.	2 767	32	441	1 625	8	27	3	388	1	242	
II.	2 771	45	488	1 521	42	38	5	371	5	256	
III.	2 588	37	452	1 387	46	34	3	359	1	269	
IV.	2 301	55	275	1 267	43	17	11	383	3	247	

Struktura nezaměstnaných podle vzdělání



Struktura VPM podle vzdělání

