



OPERAČNÍ PROGRAM  
LIDSKÉ ZDROJE  
A ZAMĚSTNANOST

# Řešení předluženosti nejchudších obyvatel

Mgr. Michala Baslová



evropský  
sociální  
fond v ČR



EVROPSKÁ UNIE

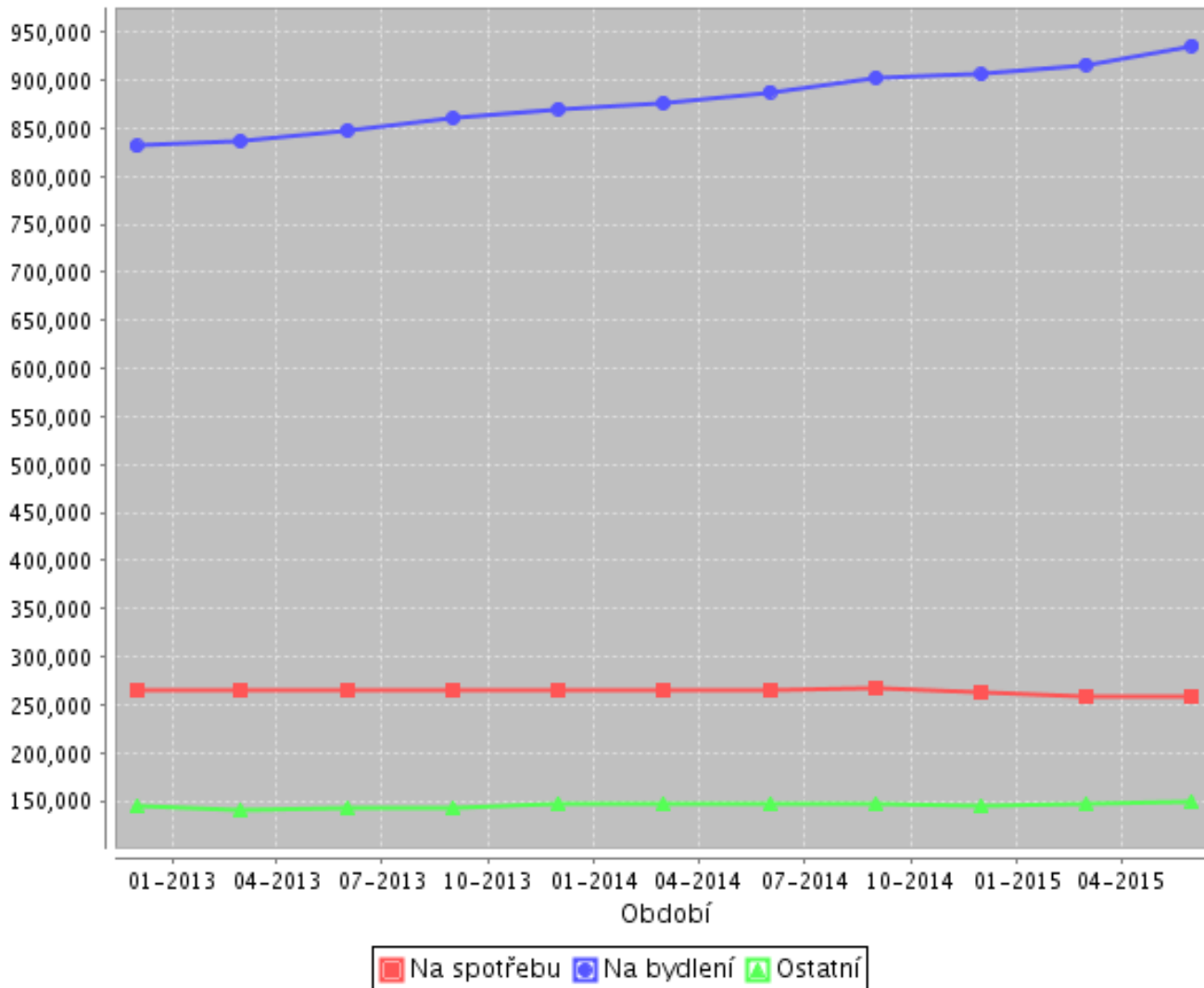


OPERAČNÍ PROGRAM  
LIDSKÉ ZDROJE  
A ZAMĚSTNANOST

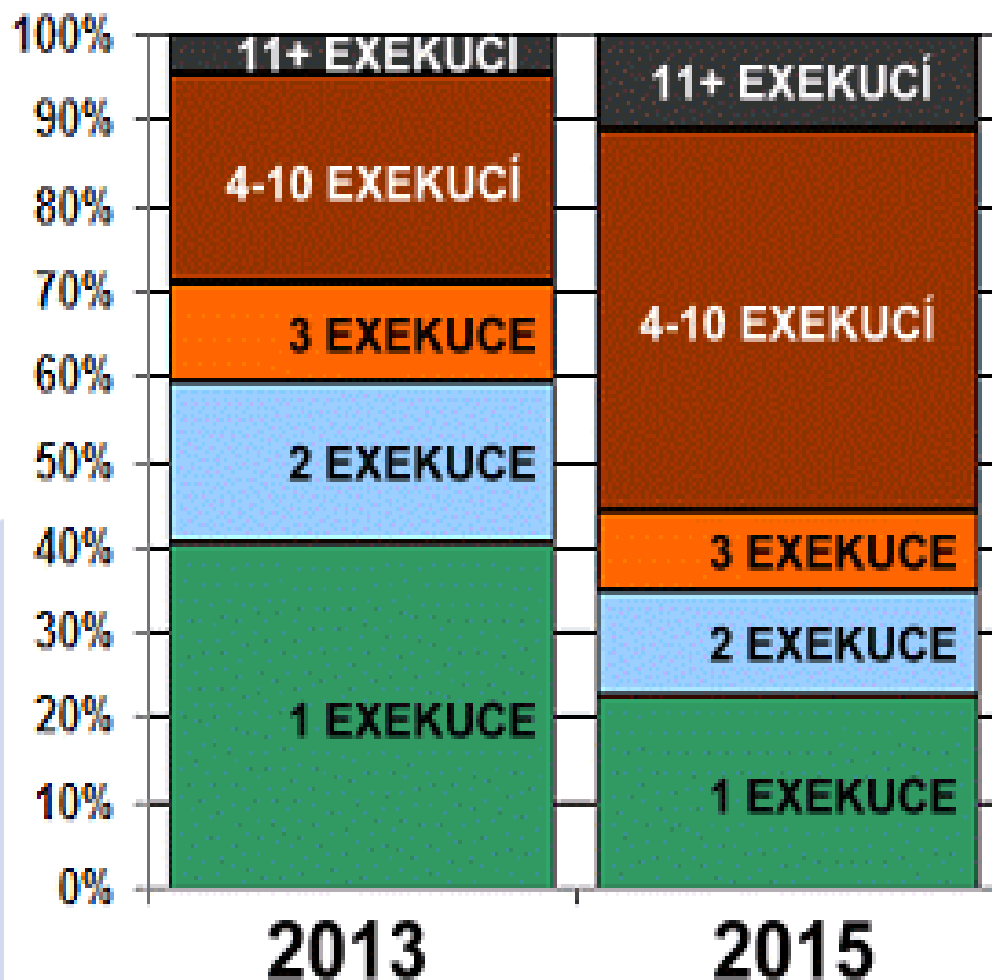
PODPORUJEME  
VAŠI BUDOUCNOST  
[www.esfcr.cz](http://www.esfcr.cz)

# Zadlužení v současné době u nás

CELKOVÉ zadlužení domácností (v mil. Kč)



# Zadlužení v současné době u nás



## Vývoj počtu exekucí na osobu

	2013	2015
Exekucí celkem	3.318.146	4.068.061
Lidí v exekuci	1.001.289	909.346
Průměr exekucí	3,3	4,5

Z nových exekucí je **95,6 %** zahájeno proti lidem, kteří již minimálně 1 exekuci mají.

© Člověk v tísni, o.p.s.



OPERAČNÍ PROGRAM  
LIDSKÉ ZDROJE  
A ZAMĚSTNANOST

PODPORUJEME  
VAŠI BUDOUCNOST  
[www.esfcr.cz](http://www.esfcr.cz)

# Příčiny předlužení

Příčiny předlužení		
Individuální	Tržní	Legislativní
<ul style="list-style-type: none"> <li>- nízká finanční gramotnost</li> <li>- špatná finanční disciplína</li> <li>- nízká schopnost obrany vlastních práv</li> </ul>	<ul style="list-style-type: none"> <li>- nedostatečná regulace trhu s půjčkami (predátorské praktiky)</li> <li>- netransparentnost finančních produktů</li> </ul>	<ul style="list-style-type: none"> <li>- nedostatečná vymahatelnost práva na nezávislý soud (existence rozhodčích nálezů, příp. notářských zápisů u spotřebitelských smluv)</li> </ul>
Oblasti řešení		
Vzdělávání	Monitoring, regulace, sankce	Změna legislativy

# Dluhová vs. finanční gramotnost

- vychází z pojetí finanční vs. dluhové gramotnosti:
  - FG: *cena* produktu, finanční matematika
  - DG: *riziko* produktu, právní povědomí
- odlišný přístup k dluhu jako takovému:
  - stigmatizace dluhu (FG)
  - zadlužení vs. předlužení

$$\sum_{i=1}^m \frac{A_i}{(1+r)^{t_i}} = \sum_{j=1}^n \frac{B_j}{(1+r)^{s_j}}$$

# Cíle dluhové gramotnosti

- Znat **strategie** jednotlivých poskytovatelů úvěrů.  
→ cílová skupina
- Znat jednotlivé **mechanismy**, kterými generují zisk  
→ odměna, sankce, zajištění
- Umět se na základě těchto znalostí zadlužit **rozumně a zodpovědně**.
- Umět rozpoznat **nekalé praktiky**.
- **Umět se bránit**. Umět si **najít pomoc** v takové situaci.

# Trh s půjčkami

## Vázaná živnost Zprostředkování a poskytování úvěrů

- dle MPO registrováno cca **50 000 subjektů**
- zprostředkovatelů pravděpodobně o řád více
- pouze **5 nebankovních společností** přitom poskytuje férový spotřebitelský úvěr (**ČLFA**)

# Strategie na trhu s půjčkami

- Cílová skupina: **bonitní klient**
  - banka
  - levný produkt, přísné podmínky
  
- Cílová skupina: **rizikový klient**
  - nebankovní společnosti
  - A) levný produkt, relativně přísnější podmínky
  - B) drahý produkt, mírné podmínky, minimální sankce
  - C) drahý produkt, přísné podmínky, vysoké sankce



evropský  
sociální  
fond v ČR



EVROPSKÁ UNIE



OPERAČNÍ PROGRAM  
LIDSKÉ ZDROJE  
A ZAMĚSTNANOST

PODPORUJEME  
VAŠI BUDOUCNOST  
[www.esfcr.cz](http://www.esfcr.cz)



# Strategie na trhu s půjčkami

## a) Úrok (cena produktu)

## b) Sankce, zajištění (rizikovost produktu)

- Zajištění pohledávky
  - zástava nemovitosti
  - blancosměnka
  - spoludlužník/ručitel
  - srážky ze mzdy
- Sankce
- Úroky z prodlení
- Zpoplatněné upomínky

# Kazuistika – půjčky seniorům

Paní  
společ  
v bytě  
autem  
paní F  
Helena  
dohod  
na účtu  
Zástup  
kancel  
pomoc  
soudu  
odmítl  
původ

Jistina: 230 000,- Kč

Úrok: 267 311,18 Kč

Vedení účtu: 60 000,- Kč

Smluvní pokuta dle čl. 6.3. 30 %: 197 193,35 Kč

Poplatek dle čl.10.19. 20 % ze 230 000,- Kč = 46 000,- Kč

Pokuta dle čl. 8.4.: 50 000,- Kč

Pokuta dle čl. 8.5.: 50 000,- Kč

ové  
vy  
ji  
se  
ni  
ela  
ru,  
yt.  
tni  
ila  
v u  
hu  
za



evropský  
fond v ČR



EVROPSKÁ UNIE



OPERAČNÍ PROGRAM  
LIDSKÉ ZDROJE  
A ZAMĚSTNANOST

PODPORUJEME  
VAŠI BUDOUCNOST  
[www.esfcr.cz](http://www.esfcr.cz)

# Kazuistika – půjčky seniorům

*Paní Marii je více než 70 let. V době, kdy se potýkala se špatným zdravotním stavem a finančními problémy se dostala do kontaktu se zástupci úvěrové společnosti, kteří jí nabídli půjčku 150 000 Kč. V ten samý den, kdy jí půjčku nabídli a ona předběžně souhlasila, jí autem odvezli za notářkou, kde namísto smlouvy o půjčce rovnou sepsali notářský zápis. S paní Marií se domluvili na splátkách po 5 000 Kč. Ačkoliv paní Marie řádně splátky hradila, po roce se společnost ozvala s tím, že žádá zaplatit ihned částku 150 000 Kč spolu s naúčtovanými pokutami, jinak budou nuceni přistoupit k prodeji nemovitosti, kterou se paní Marie notářským zápisem zaručila.*

- měsíční splátky 5 000 Kč ve skutečnosti splátkami úroku
- jistina splatná do 12 měsíců zvlášť



evropský  
sociální  
fond v ČR



EVROPSKÁ UNIE



OPERAČNÍ PROGRAM  
LIDSKÉ ZDROJE  
A ZAMĚSTNANOST

PODPORUJEME  
VAŠI BUDOUCNOST  
[www.esfcr.cz](http://www.esfcr.cz)

# Řešení?

- pouze vzdělávání nemůže být mantrou pro řešení stávající situace
  - důvěra se trestá, důraz je kladen na sebeobranu, roste radikalizace společnosti
- je potřeba legislativních úprav
  - obrana práv spotřebitelů, zajištění práva na soudní proces
- na lokální úrovni pak alespoň podpora obrany dle stávajících možností, preventivní osvěta

# Možnosti preventivního působení

- **zajistit informovanost občanů o aktuálních rizicích v lokálním kontextu**
  - medializace nekalých praktik
  - vzdělávací semináře pro veřejnost
- **zajistit dostupnost odborné pomoci**
- **monitoring služeb v dané oblasti, sdílení zkušeností**

# Řešení – oddlužení osob v úpadku?

- podmínky pro oddlužení stanoveny zákonem, kdo je nesplňuje, nemá možnost oddlužení dosáhnout žádným jiným způsobem
- základní podmínkou je takový příjem, ze kterého je možné umořit během 5 let min. 30% všech svých závazků

# Řešení – oddlužení osob v úpadku?

- možnosti dlužníka, který nesplňuje podmínky pro oddlužení

## A) Zadlužení „po právu“

- vyjednávání s věřiteli, umořování dluhů
- z řady pohledávek jsou ale trvale udržitelné dluhy, které nelze řešit

## B) Zadlužení „proti právu“

- obrana práv u soudu

# Zadlužení a ztráta bydlení

- **předlužení domácího rozpočtu dříve či později vede k prodlení i s platbami spojenými s bydlením**
- **důsledky ztráty běžného bydlení se projevují rostoucím počtem lidí na ubytovnách, prakticky osob bez domova**



# Zadlužení a ztráta bydlení

- primární zodpovědnost je na straně státu
  - legislativní regulace byznysu s dluhy, ochrana spotřebitelů
- důsledky nese ve výsledku stát
  - dávky SSP, HN
  - náklady na sociální služby
  - řešení kriminality jako důsledku předlužení
- konkrétní dopady se ale projevují na lokální úrovni, obce mohou zvážit rizika lokálních politik a zohlednit poznatky tak, aby situaci nezhoršovaly vlastními postupy



evropský  
sociální  
fond v ČR



EVROPSKÁ UNIE



OPERAČNÍ PROGRAM  
LIDSKÉ ZDROJE  
A ZAMĚSTNANOST

PODPORUJEME  
VAŠI BUDOUCNOST  
[www.esfcr.cz](http://www.esfcr.cz)

# Přístup k dlužníkovi – aktivní vymáhání

- **včasná intervence sociálních služeb u dlužících nájemníků**
- **dostatečný prostor pro mimosoudní vymáhání**
  - **splátkový kalendář**
  - **odložení splátky**
- **pozastavení úroku z prodlení po dobu splácení dluhu**
- **odpuštění penále**
- **prodloužení nájemní smlouvy v případě doplacení dluhu**

# Návrat do běžného způsobu bydlení

- osoby, které úspěšně projdou krizovými stupni bydlení, osoby, které procházejí procesem oddlužení, osoby, které aktivně řeší svoji dluhovou situaci, nemají snadný přístup k běžnému bydlení, jakmile o ně jednou přišli
- bariéry v přístupu k bytům
  - požadavek bezdlužnosti (obce)
  - požadavek kauce (obce i soukromí majitelé)

→ koncepty sociálního bydlení

# Nástroje

- **základy dluhové gramotnosti (nekalé praktiky, možnosti obrany)**
- **základy dluhového poradenství (možnosti, způsob práce)**
- **oddlužení (zákonné podmínky, přínosy i rizika)**
  
- **analýza rizik spojených s předlužením a ztrátou bydlení na lokální úrovni (návrh – zdroje, práce s daty)**
  
- **tvorba bytové politiky obcí**
  - možnosti obcí jako věřitelů
  - možnosti sociálního bydlení

# Děkuji za pozornost!

**Michala Baslová**

**Člověk v tísní, o.p.s. pobočka Plzeň**

**602 682 106**

**[michala.baslova@clovekvtsni.cz](mailto:michala.baslova@clovekvtsni.cz)**



PODPORUJEME  
VAŠI BUDOUCNOST  
[www.esfcr.cz](http://www.esfcr.cz)