



# David Pospíšil

david.pospisil@mpsv.cz

---

Název akce

# FINANCOVÁNÍ SOCIÁLNÍCH SLUŽEB

Financování sociálních služeb v ČR je vícezdrojové, hlavní zdroje jsou:

Úhrady od uživatelů za stravu a ubytování

**Dotace na podporu poskytování sociálních služeb** (ze státního rozpočtu prostřednictvím MPSV),

**Příspěvek na Péči** (je úhradou za péči, dle zákona nesmí být úhrada za péči vyšší než PnP)

**Příspěvek zřizovatelů zařízení (v případě příspěvkových organizací krajů a obcí)**

**Další grantová řízení krajů a obcí**

Prostředky individuálních projektů OPZ

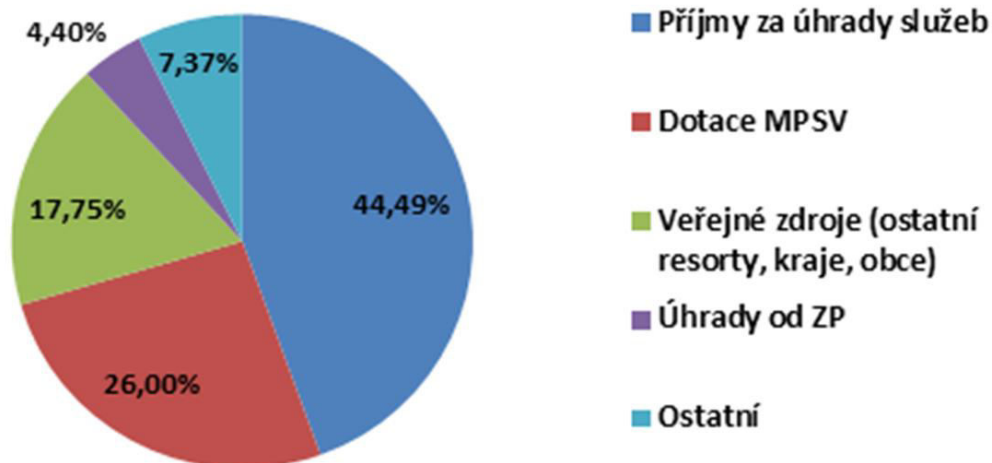
Soukromé a další zdroje

- Některé úkony sociální péče jsou hrazeny ze zdravotního pojištění.

# STRUKTURA VÝNOSŮ SOCIÁLNÍCH SLUŽEB

Struktura výnosů sociálních služeb (v Kč) za rok 2015												
Druh služby	Celkové výnosy	Vlastní výnosy PSS:	Z TOHO:			Veřejné zdroje						Ostatní zdroje
		Vlastní výnosy PSS	Prodej služeb	Zdravotní pojišťovny	IP	MPSV- Provozní dotace	ÚP	ÚV ČR	Ostatní Resorty	Kraj	Obec	
azylové domy	793 737 568	312 596 325	156 868 238	0	149 703 906	261 079 141	5 042 187	66 000	1 134 557	89 241 697	57 011 420	67 566 241
domovy pro seniory	11 200 896 792	7 302 585 657	6 522 008 473	616 552 720	1 366 592	2 181 038 927	79 702 319	857 024	2 592 420	797 761 257	607 577 532	228 781 656
DZR	5 227 905 856	3 505 457 415	2 975 220 961	487 591 611	0	922 354 381	94 022 264	1 580 649	2 883 418	401 243 876	210 317 231	90 046 622
osobní asistence	572 850 270	185 654 848	180 222 147	1 053 669	0	261 674 939	12 816 841	1 064 584	397 454	34 397 865	40 079 257	36 764 482
pečovatelská služba	2 579 431 399	871 547 556	830 472 967	3 780 926	0	686 120 651	26 358 180	87 474	65 625	104 283 213	797 261 383	93 707 317
<b>Celkový součet</b>	<b>32 068 825 127</b>	<b>16 295 319 039</b>	<b>14 023 829 451</b>	<b>1 478 243 654</b>	<b>379 838 286</b>	<b>8 674 547 027</b>	<b>357 908 055</b>	<b>94 743 422</b>	<b>56 432 564</b>	<b>2 736 981 041</b>	<b>2 485 011 655</b>	<b>1 367 882 324</b>
V %:		50,81%	43,73%	4,61%	1,18%	27,05%	1,12%	0,30%	0,18%	8,53%	7,75%	4,27%

## STRUKTURA ZDROJŮ FINANCOVÁNÍ SOCIÁLNÍCH SLUŽEB V ROCE 2016



Zajímavý ukazatel: DS celkové výnosy 11,2 mld. Kč a podíl dotace MPSV 2,1 mld. Kč

# **DOTACE NA PODPORU POSKYTOVÁNÍ SOCIÁLNÍCH SLUŽEB**

## **MPSV poskytuje dotace na podporu poskytování sociálních služeb**

**Financování sociálních služeb je upraveno zák. č. 108/2006 Sb., o sociálních službách (část šestá, § 101-105), a prováděcími předpisy (Vyhláška č. 505/2006 Sb., Nařízení vlády č. 98/2015 Sb.)**

- **Program podpory A** – MPSV poskytuje dotaci kraji na podporu poskytování sociálních služeb, kraj poté přerozděluje tuto dotaci konečným příjemcům (poskytovatelé sociálních služeb)

**Upravuje § 101a zákona o sociálních službách a nařízení vlády č. 98/2015 Sb., o provedení § 101a zákona o sociálních službách**

- **Program podpory B** – MPSV poskytuje dotace na podporu poskytování sociálních služeb s nadregionální či celostátní působností

**Upravuje § 104 zákona o sociálních službách**

# DOTACE NA PODPORU POSKYTOVÁNÍ SOCIÁLNÍCH SLUŽEB

## Program podpory A :

Poskytovatelé sociálních služeb žádají **příslušný krajský úřad** o přidělení dotace. Krajské úřady poté podávají souhrnnou žádost o dotaci prostřednictvím aplikace OK služby - poskytovatel na MPSV. **Krajské úřady dostávají prostředky na dotace poměrně směrným číslem** (dle přílohy zákona o sociálních službách), a tyto prostředky dále distribuují příjemcům, tj. poskytovatelům sociálních služeb. Rozhodování o výši dotace pro konkrétního příjemce se děje na úrovni kraje, v samostatné působnosti.

## Program podpory B :

Poskytovatelé sociálních služeb žádají o dotaci prostřednictvím aplikace OK služby - poskytovatel přímo na MPSV, kde jsou jejich žádosti hodnoceny, a navržena výše dotace. V rámci programu B je pro rok 2018 požádalo o dotaci cca 160 služeb.

## Objem prostředků na dotace pro rok 2018:

**Program podpory A – 14,3 mld. Kč**

**Program podpory B – 0,57 mld. Kč**



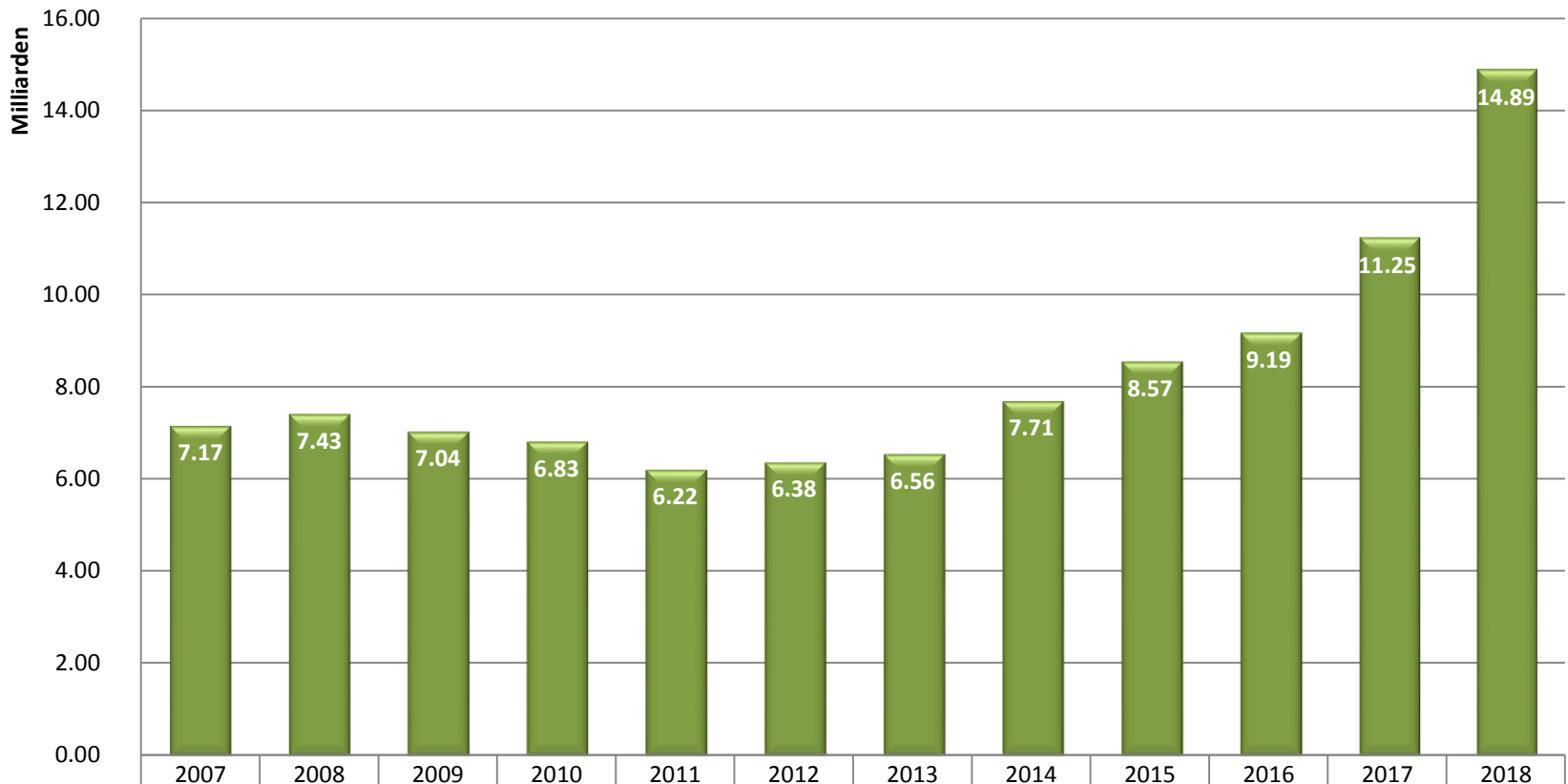
# VÝVOJ DOTACÍ V LETECH 2014-2018

Dotace na podporu poskytování sociálních služeb dle krajů v letech 2014 - 2018

Kraj/ROK	2014	2015	2016	2017	2018
Česká republika (B)	166 625 920 Kč	205 000 000 Kč	287 880 000 Kč	382 000 000 Kč	570 000 000 Kč
Hlavní město Praha	641 580 485 Kč	675 488 000 Kč	718 887 000 Kč	878 538 400 Kč	1 157 428 626 Kč
Jihočeský	482 962 139 Kč	557 612 000 Kč	593 437 500 Kč	725 229 100 Kč	955 451 601 Kč
Jihomoravský	678 307 553 Kč	769 956 000 Kč	819 424 500 Kč	1 001 403 300 Kč	1 319 296 739 Kč
Karlovarský	247 111 517 Kč	284 240 000 Kč	302 502 000 Kč	369 682 000 Kč	487 036 798 Kč
Královéhradecký	395 447 019 Kč	456 456 000 Kč	485 783 000 Kč	593 665 800 Kč	782 123 800 Kč
Liberecký	311 027 827 Kč	346 104 000 Kč	368 341 000 Kč	450 142 200 Kč	593 038 925 Kč
Moravskoslezský	890 485 522 Kč	1 002 364 000 Kč	1 066 764 500 Kč	1 303 672 700 Kč	1 717 520 944 Kč
Olomoucký	596 033 792 Kč	652 916 000 Kč	694 865 500 Kč	843 272 300 Kč	1 118 752 175 Kč
Pardubický	394 439 472 Kč	448 932 000 Kč	477 775 500 Kč	583 880 100 Kč	769 231 649 Kč
Plzeňský	370 168 655 Kč	406 296 000 Kč	432 400 000 Kč	528 427 800 Kč	696 176 129 Kč
Středočeský	912 111 952 Kč	913 748 000 Kč	972 455 500 Kč	1 188 418 900 Kč	1 565 680 060 Kč
Ústecký	723 608 439 Kč	811 756 000 Kč	863 910 500 Kč	1 055 768 300 Kč	1 390 919 797 Kč
Vysočina	404 764 618 Kč	443 080 000 Kč	471 547 000 Kč	576 269 000 Kč	759 204 421 Kč
Zlínský	492 823 476 Kč	591 052 000 Kč	629 026 500 Kč	768 721 100 Kč	1 012 750 048 Kč
celkem	7 707 498 387 Kč	8 565 000 000 Kč	9 185 000 000 Kč	11 249 091 000 Kč	14 894 611 712 Kč

# VÝVOJ DOTACÍ 2007 - 2018

Vývoj celkových dotací MPSV (v mld. Kč) na sociální služby v letech 2007 - 2018



■ Celkový součet	716935100	742574355	704374037	683042653	622126090	638035437	655606867	770749838	856500000	918500000	Kč11,249,	Kč14,894,
------------------	-----------	-----------	-----------	-----------	-----------	-----------	-----------	-----------	-----------	-----------	-----------	-----------

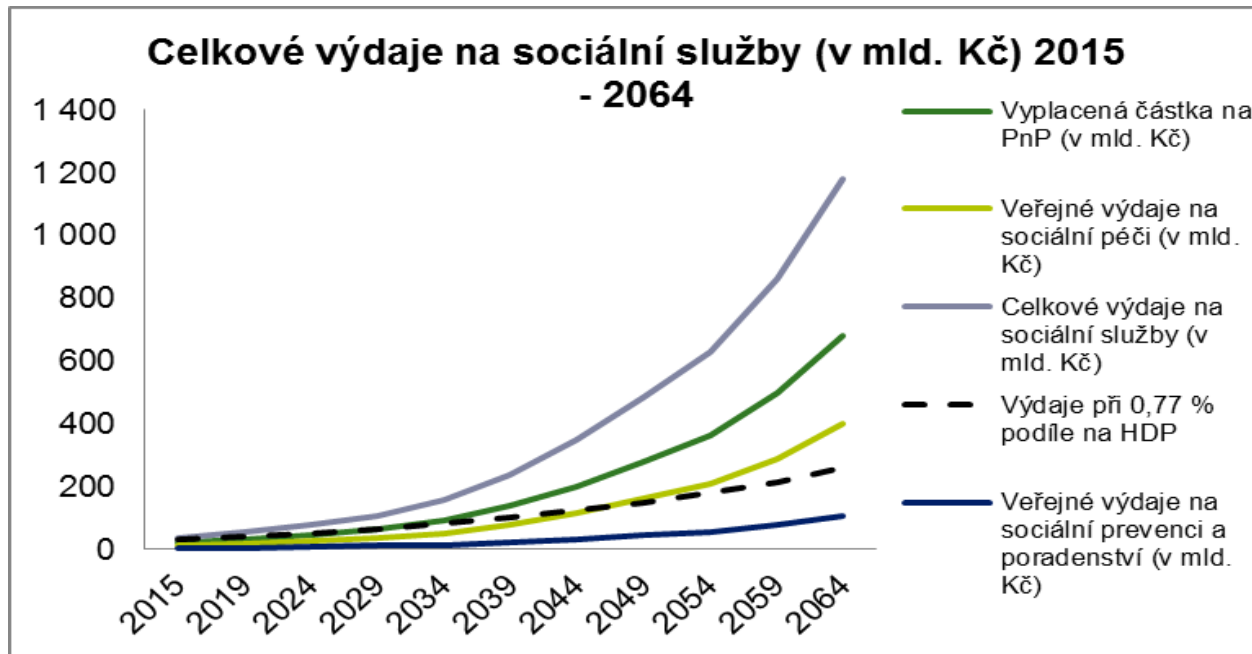
# LIMITY SOUČASNÉHO SYSTÉMU

- **rostoucí objem prostředků na dotace**, který nemotivuje poskytovatele k zajišťování dalších zdrojů (dotace je v mnoha případech téměř 100% zdrojem financování služeb)
- **slabá pozice MPSV**, které se stává pouze prostředníkem pro poskytnutí prostředků krajům (přestože je MPSV garantem systému sociálních služeb, kolize legislativy – kraje hospodaří s dotací a prostředky rozdělují v samostatné působnosti, kontrola využití dotace je problematická – MPSV kontroluje, zda dotace byla využita na financování sociálních služeb – což je využita vždy. Pokud je při kontrole kraje zjištěno pochybení, sankcí může být nevyplacení druhé splátky dotace kraji – taková sankce v konečném důsledku postihne poskytovatele sociálních služeb)
- pro poskytovatele sociálních služeb znamená dotační způsob financování **nejistotu** (zdroje jsou zaručeny na jeden rok, to znemožňuje víceleté plánování a finanční a provozní řízení)
- dotace, které jsou významnou složkou rozpočtu zařízení, mají **nenárokový charakter**
- **problémové financování služeb na sociálně zdravotním pomezí**
- **nízká atraktivita oboru způsobená nedostatečným mzdovým ohodnocením**
- klient je **pasivní příjemce** služeb sociální péče (péče je často poskytována rutinně, nikoliv dle skutečných potřeb daného jednotlivce, tím dochází jak k možnému zneschopňování uživatele (je mu poskytována péče, kterou ještě nepotřebuje), tak naopak i k neposkytování adekvátní péče, kterou klient opravdu potřebuje)



# PROJEKCE NÁRŮSTU VÝDAJŮ NA SOCIÁLNÍ SLUŽBY

- neúprosný růst výdajů veřejných rozpočtů na sociální péči (nejnákladnější část celého systému) v kontextu demografického vývoje v dlouhodobém horizontu



Současný systém financování je dlouhodobě neudržitelný, je silně závislý na stavu ekonomiky ČR

# MOŽNOSTI ŘEŠENÍ – POJISTNÝ SYSTÉM

- návrhy změny systému financování sociálních služeb se zaměřují především na **služby sociální péče, které představují nejnákladnější část systému**
- v rámci realizovaných projektů byly provedeny **analýzy**, které zjišťovaly, jaký systém by byl s ohledem na sociodemografické charakteristiky ČR vhodný, požadavkům na dostatečně individualizovaný, jako transparentní a trvale udržitelný systém se ukazuje **systém s pojistnými prvky** (Německo)
- cílem je stav, kdy je uživatel sociální služby **ústředním prvkem** systému poskytování služeb sociální péče, a služby, které obdrží, **odpovídají jeho skutečným potřebám a jsou finančně a časově optimalizovány**
- úpravou systému financování soc. služeb by došlo ke stanovení **konkrétní částky úhrady za konkrétní úkon péče**
- potřeba určité formy sociální péče je velmi **pravděpodobná** (Ize ji v životě očekávat), možnosti neformální péče jsou limitovány zejména socioekonomickými změnami – např. vyšší věkovou hranicí odchodu do důchodu, potřebou zachování příjmu potenciálního pečovatele, životním stylem
- uvedené skutečnosti jsou důvodem pro návrh formy financování **pojistným způsobem** (tak jako v případě krytí jiných životních událostí instituty zdravotního a sociálního pojištění)

# ANALÝZA DELOITTE 2015 - ÚVOD

- Studie proveditelnosti: **Výběr a zdůvodnění optimální varianty financování sociálních služeb v ČR**
- Demografický vývoj bude charakterizován nárůstem veřejných výdajů na sociální služby a růstem počtu osob závislých na péči jiné osoby
- Bude narůstat počet příjemců Příspěvků na péči – PnP (porostou vládní výdaje na PnP)
- Byly analyzovány **3 varianty: pojištění, povinné spoření, a kombinace pojištění a dobrovolného spoření**
- Hodnotící kritéria: **výdaje státního rozpočtu, náklady na administraci systému a možnost využití stávajících struktur, dopad na nízkopříjmové skupiny obyvatelstva, vliv na cenotvorbu (dopad na tržní ceny), riziko zneužívání systému (sociální parazitismus), optimalizace distribuce prostředků, politická průchodnost a legislativní proveditelnost, ochota občanů přispívat do systému, rychlost náběhu zdrojů na financování sociálních služeb do systému**
- **Výsledek:** k realizaci byla doporučena varianta **POJIŠTĚNÍ**

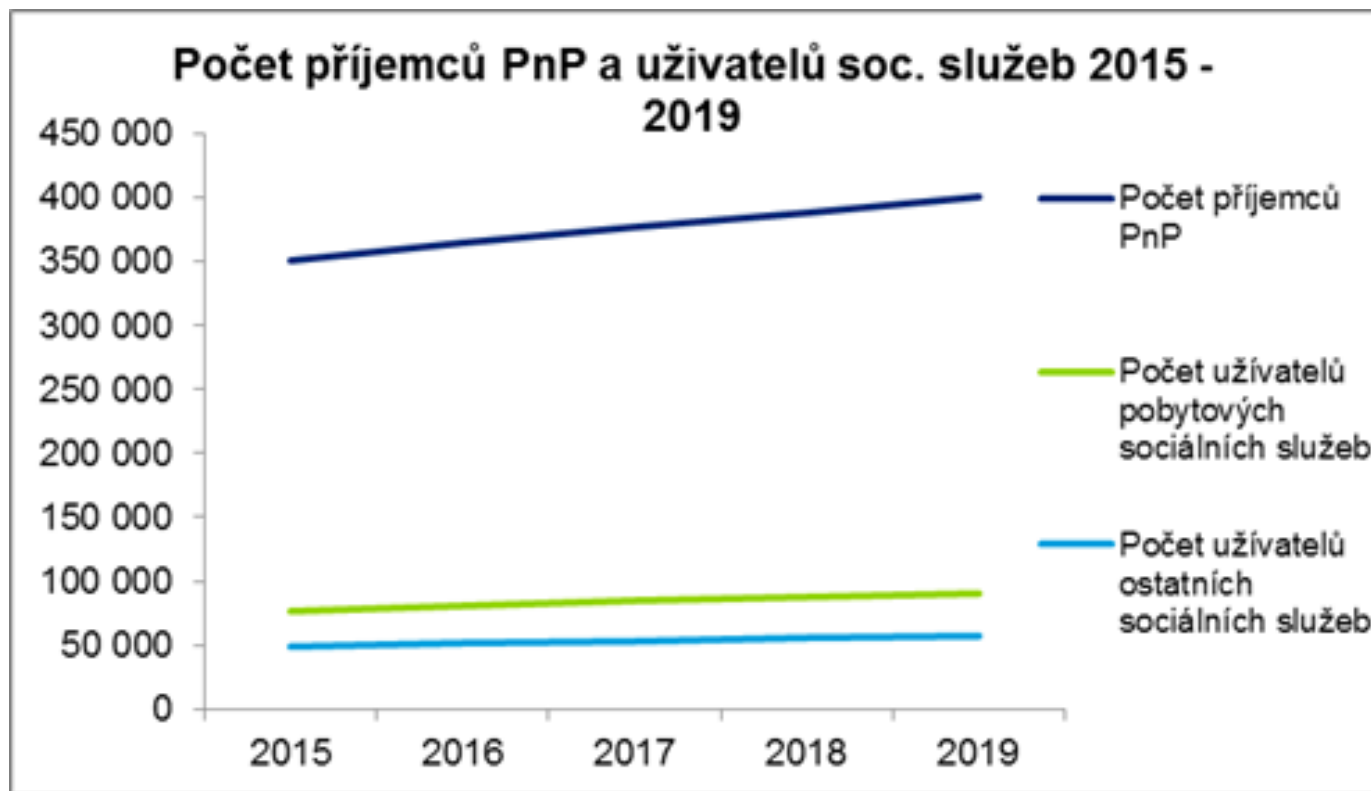
# VYBRANÉ PROBLÉMY - PEST ANALÝZA

- **Politické trendy:** hrozbou zavádění systémových reforem je **délka politického cyklu**; politici se **obávají** zavádění reforem, jejichž dopady se pozitivně projeví až v následujících volebních obdobích (zavádění nového pojistného je nepopulární záležitost)
- **Ekonomické trendy:** využívání **PAYG** systému (pay as you go), průběžné platby do systému – silně závislé na počtu ekonomicky aktivního obyvatelstva; zvyšuje se počet ekonomicky neaktivního obyvatelstva – **udržitelnost systému je podmíněna zvýšením porodnosti nebo zvýšením odvodů**
- **Společenské trendy:** demografický vývoj = stárnutí populace, změny ve struktuře rodiny, individualismus, snížení mezigenerační solidarity, preference kariérního života, **nízká podpora rodiny a nízké hodnocení rodiny ve společnosti** (rodina by měla být společností vítaná a oceňovaná)
- **Technologické trendy:** lepší zdravotní péče, lepší zdravotní stav populace, aplikace moderních technologií (prostředky komunikace, dohledové systémy); nedostatek investičních prostředků na obnovu stávajících a aplikaci moderních technologií

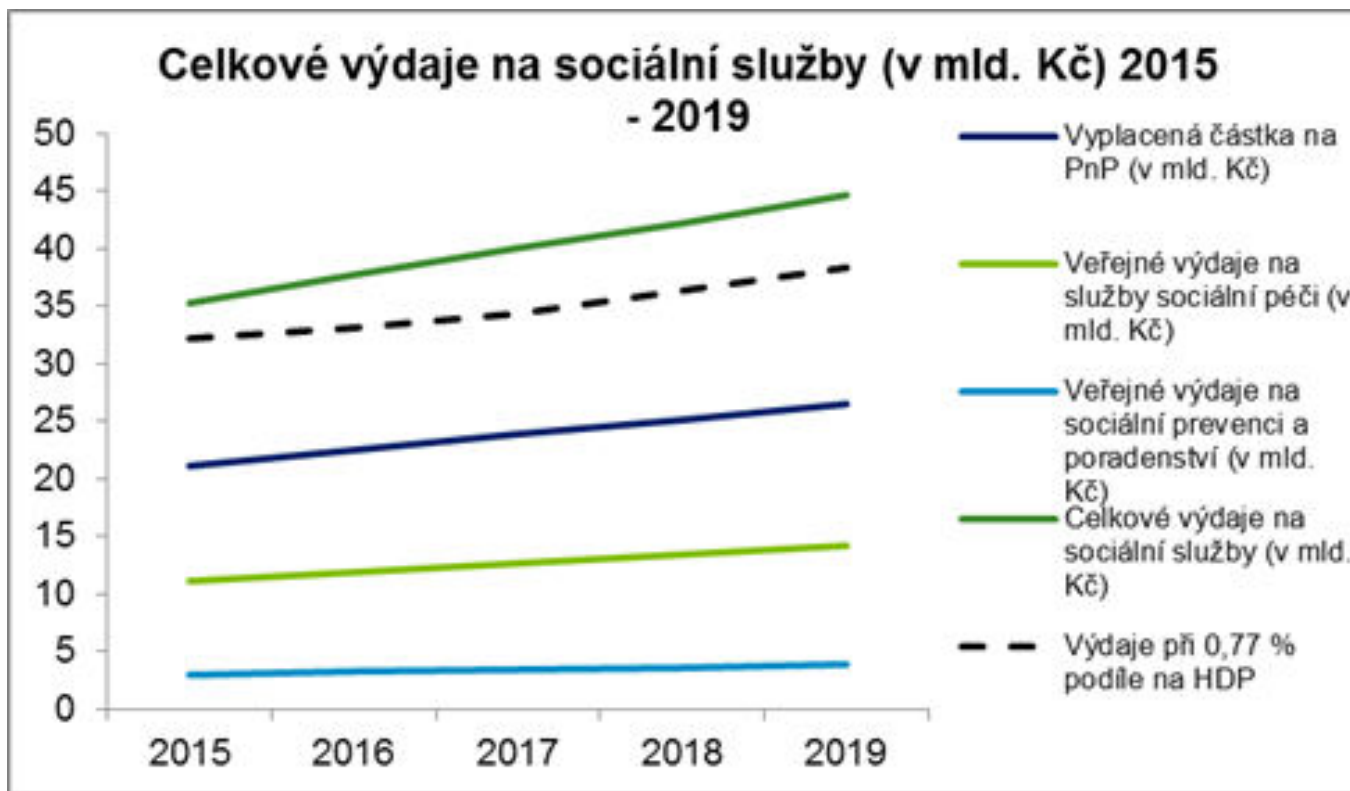
## Rizika současného systému:

- Neexistence jednotných pravidel na přidělování dotace a příspěvku zřizovatele, omezené zdroje financování;
- Tlak na zvyšování mezd v sektoru sociálních služeb;
- Zvyšující se míra zadluženosti sociálně ohrožených osob – nemožnost čerpání sociálních služeb z důvodu nedostatku financí na úhrady uživatelů.

# PROJEKCE PNP A VEŘEJNÝCH VÝDAJŮ V KRÁTKODOBÉM HORIZONTU



# PROJEKCE PNP A VEŘEJNÝCH VÝDAJŮ V KRÁTKODOBÉM HORIZONTU



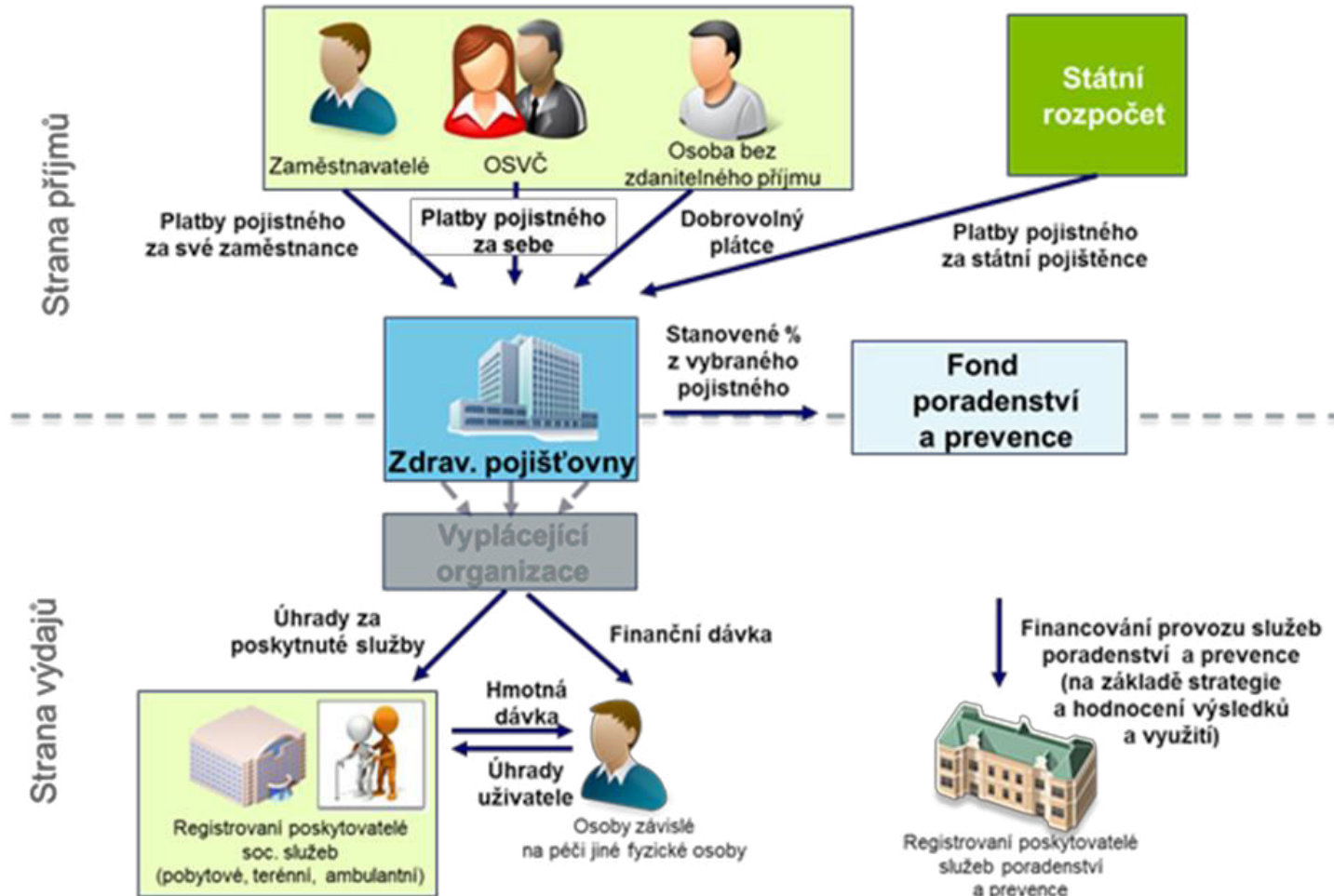
# POJISTNÝ SYSTÉM PODROBNĚJI

**Povinné pojištění na sociální služby** by bylo zavedeno jako **doplněk ke stávajícímu zdravotnímu pojištění a pojištění na sociální zabezpečení**. Předpokládá se obdobný princip jako u uvedených pojištění, tj. **2/3 hradí zaměstnavatel, 1/3 zaměstnanec**. Uplatňuje se **princip solidarity** – každý má nárok na zajištění minimálního rozsahu péče, bez ohledu na to, kolik do systému přispívá.

Základní charakteristiky navrhovaného systému pojištění:

- udržitelnost
- kvalita (podpora kvalitních služeb, systematické hodnocení kvality)
- participace soukromých zdrojů
- adresný systém financování – prostředky vázané na uživatele
- diferenciací výše příspěvku, finanční i hmotné dávky
- vytvoření **Fondu sociálního poradenství a sociální prevence** – vyhrazení určitého procenta z celkového objemu vybraného pojistného, na financování služeb sociální prevence a sociálního poradenství

# SCHÉMA POJISTNÉHO SYSTÉMU







**Děkuji za pozornost**