

**RSCP**

# **Regionální statistika ceny práce**

---

**Čtvrtletní výběrové  
statistické zjišťování**

**Nepodnikatelská sféra**

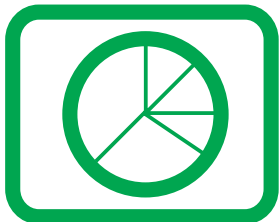
**Karlovarský  
kraj**

**II. čtvrtletí 2005**

**MPSV - SSZ**

---





**RSCP**

# **Regionální statistika ceny práce**

**Čtvrtletní výběrové  
statistické zjišťování**

**Nepodnikatelská sféra**

**Karlovarský  
kraj**

**II. čtvrtletí 2005**

**MPSV - SSZ**

## **COPYRIGHT - MPSV ČR a SSZ**

Publikace ani její část nesmí být kopírována, rozšiřována a zařazována do informačních systémů v jakékoliv formě (elektronické, mechanické, optické, magnetické aj.) bez písemného souhlasu

**Ministerstva práce a sociálních věcí ČR a Správy služeb zaměstnanosti**

## O b s a h :

### Úvodní část

Úvod.....	7
-----------	---

### Výsledková část – nepodnikatelská sféra

#### Hodinové výdělky

NS-V0	Hodinové výdělky v nepodnikatelské sféře za kraj Karlovarský.....	11
NS-V1	Hodinové výdělky podle hlavních tříd zaměstnání KZAM–R .....	12
NS-V2	Hodinové výdělky podle věkových kategorií .....	12
NS-V3	Hodinové výdělky podle platové třídy .....	13
NS-V4	Hodinové výdělky podle vzdělání .....	13
NS-V5	Hodinové výdělky podle podskupin zaměstnání KZAM–R .....	14
NS-V6	Hodinové výdělky podle kategorie zaměstnání .....	17
NS-V8	Hodinové výdělky podle pohlaví .....	17

#### Hrubé měsíční platy

NS-M0	Hrubý měsíční plat a jeho složky, diferenciacie, placená doba v nepodnikatelské sféře za kraj Karlovarský .....	19
NS-M1	Hrubý měsíční plat a jeho složky, diferenciacie, placená doba podle hlavních tříd zaměstnání KZAM-R.....	20
NS-M5	Hrubý měsíční plat a jeho složky, diferenciacie, placená doba podle podskupin zaměstnání KZAM-R.....	22

#### Měsíční odpracovaná a neodpracovaná doba

NS-T5	Průměrná měsíční odpracovaná a neodpracovaná doba podle podskupin zaměstnání KZAM – R.....	28
-------	---	----

### Dodatek - technický popis šetření

Koncepce šetření .....	33
Rozsah šetření.....	33
Vstupní údaje .....	34
Sběr dat.....	34
Klasifikace a číselníky.....	34
Výdělky a odpracovaná doba .....	35

Zpracování a analýza dat.....	36
Přehled publikovaných tabulek .....	36
Výpočet měsíční hrubé mzdy .....	37
Odhady statistických charakteristik.....	38
Definice vybraných pojmů.....	39



# Úvodní část





## Úvod

Regionální statistika ceny práce (RSCP) je systém, který pravidelně monitoruje aktuální výdělkovou úroveň a odpracovanou dobu podle zaměstnání v jednotlivých krajích České republiky. Výdělková úroveň se zjišťuje na základě hodinového výdělku, vyplacené mzdy a odpracované doby jednotlivých zaměstnanců. RSCP, stejně jako Informační systém o průměrném výdělku (ISPV) vychází z pravidelného výběrového statistického zjišťování s názvem „Čtvrtletní šetření o ceně práce“. Šetření je zařazeno do programu statistických zjišťování vyhlášených ČSÚ ve sbírce zákonů pro příslušný kalendářní rok - viz přílohy č. 1 a č. 2 Vyhlášky č. 576/2004 Sb. ze dne 8. listopadu 2004, kterou se stanoví Program statistických zjišťování na rok 2005 (částka 196). Šetření provádí pracoviště státní statistické služby Ministerstva práce a sociálních věcí. Garantem informačního systému RSCP je Ministerstvo práce a sociálních věcí – správa služeb zaměstnanosti, zpracovatelem RSCP je Trexima, spol. s r.o. ([www.trexima.cz](http://www.trexima.cz)).

RSCP nabízí další zdroj informací o mzdách v krajích České republiky. Výkaznictví ČSÚ sbírá údaje o mzdách za celý ekonomický subjekt a publikuje průměrné mzdy v členění podle firemních charakteristik. RSCP sbírá data za jednotlivé zaměstnance a jejím hlavním cílem jsou statistiky výdělkové úrovně zaměstnání (v klasifikaci KZAM-R) v jednotlivých krajích, dalším produktem jsou odhady výdělkové úrovně zaměstnanců podle šetřených osobních charakteristik na úrovni kraje. Roční zjišťování hrubých mezd a odpracované doby v ISPV a RSCP je základem pro strukturální šetření mezd ČSÚ a pro strukturální šetření SES (Structure of Earning Survey) Eurostatu. Zatímco výsledky strukturálních šetření a výsledky ISPV a RSCP pocházejí z téhož zdroje a publikace se navzájem doplňují, při srovnávání s výsledky výkaznictví je třeba vzít v úvahu rozdílné výběrové soubory a rozdílné metody výpočtu mzdových charakteristik.

Nejdůležitějším kritériem pro členění výsledků RSCP je příslušnost šetřeného ekonomického subjektu k podnikatelské, nebo nepodnikatelské sféře. Do podnikatelské sféry zahrnujeme ekonomické subjekty, které odměňují podle zákona č. 1/1992 Sb. o mzdě, odměně za pracovní pohotovost a o průměrném výdělku. Nepodnikatelskou sféru tvoří ekonomické subjekty, které odměňují podle zákona č. 143/1992 Sb. o platu a odměně za pracovní pohotovost v rozpočtových a v některých dalších organizacích a orgánech. V RSCP se ekonomické subjekty člení na organizační jednotky, jestliže je možné provést vnitřní rozčlenění podle okresů, ve kterých dílčí jednotky působí. Výsledky podle krajů jsou v tomto smyslu výsledky, získané pracovními metodou.

Od roku 2004 provozuje Ministerstvo financí Informační systém o platech, který v nepodnikatelské sféře šetří informace, požadované systémy ISPV a RSCP. Informační systém o platech se proto od roku 2004 stává zdrojem vstupních dat pro RSCP. Informační systém o platech je plošné šetření a do RSCP předává údaje o všech zaměstnancích nepodnikatelské sféry. Šetření v podnikatelské sféře zůstává výběrovým šetřením. Podnikatelská sféra se i nadále šetří čtvrtletně, sledovaným obdobím Informačního systému o platech je první pololetí a celý rok. Vzhledem k odlišné výběrové metodě a rozdílné periodicitě šetření v podnikatelské a nepodnikatelské sféře jsou výsledky uveřejňovány v samostatných publikacích. Pro označení podnikatelské sféry a pro popis metod a sestav specifických pro podnikatelskou sféru používáme označení RSCP-PS. Podobně pro označení nepodnikatelské sféry používáme RSCP-NS.

Publikace obsahuje výsledky nepodnikatelské sféry (RSCP-NS). Přináší hodinové výdělky za aktuální čtvrtletí, hrubé měsíční mzdy za období od začátku roku do konce aktuálního čtvrtletí, údaje o odpracované a neodpracované době za stejné období.

Výsledková publikace jednotlivých krajů ve formátu Excel a ve formátu PDF je k dispozici na internetových stránkách portálu MPSV (<http://portal.mpsv.cz/>) v sekci *Zaměstnanost*, v části *Regionální statistika ceny práce*. Rozsah přehledů jednotlivých zaměstnání je dán publikačním kritériem, podle kterého se uveřejňují jen zaměstnání zastoupená minimálně deseti zaměstnanci a minimálně třemi ekonomickými subjekty.



# **Výsledková část nepodnikatelská sféra**



## Hodinové výdělky v nepodnikatelské sféře

kraj: Karlovarský

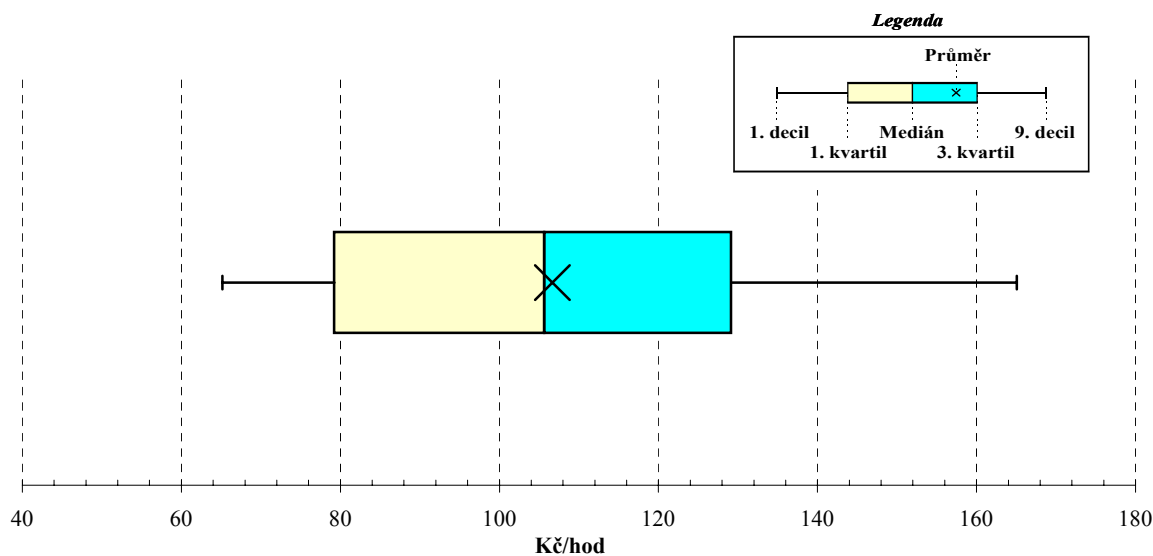
**Medián hodinového výdělku ..... 105,65 Kč/hod**

## Diferenciace

1. decil - 10 % hodinových výdělků menších než .....	54,59 Kč/hod
1. kvartil - 25 % hodinových výdělků menších než .....	79,22 Kč/hod
Medián - 50 % hodinových výdělků menších než .....	105,65 Kč/hod
3. kvartil - 25 % hodinových výdělků větších než .....	129,17 Kč/hod
9. decil - 10 % hodinových výdělků větších než .....	153,50 Kč/hod

Průměr hodinového výdělku ..... 106,66 Kč/hod

Podíl zaměstnanců s podprůměrným  
hodinovým výdělkem ..... 56,9 %



## 2. čtvrtletí 2005

## RSCP - nepodnikatelská sféra

NS-V1

Hodinové výdělky  
podle hlavních tříd zaměstnání KZAM-R

kraj: Karlovarský

Hlavní třída zaměstnání KZAM-R	Struktura zaměstnanců	Medián	Diferenciace		Průměr
			1. decil	9. decil	
	%	Kč/hod	Kč/hod	Kč/hod	Kč/hod
0 Příslušníci armády	0,1	*	*	*	*
1 Zákonodárci, vedoucí a řídicí pracovníci	6,7	<b>159,95</b>	84,23	230,02	161,99
2 Vědečtí a odborní duševní pracovníci	34,4	<b>120,13</b>	89,16	155,22	121,58
3 Techničtí (zdrav., pedagogičtí) pracovníci	22,8	<b>105,01</b>	79,58	136,91	106,96
4 Nižší administrativní pracovníci	6,7	<b>98,37</b>	63,00	135,63	99,60
5 Provozní prac. ve službách a obchodu	12,2	<b>90,61</b>	53,12	158,72	99,97
6 Dělníci v zemědělství, lesnictví a rybářství	0,2	<b>77,00</b>	61,63	101,25	77,75
7 Řemeslníci, výrobci a zpracovatelé	1,1	<b>80,90</b>	59,01	99,67	78,75
8 Obsluha strojů a zařízení	2,8	<b>85,94</b>	55,72	107,67	83,96
9 Pomocní a nekvalifikovaní pracovníci	13,1	<b>52,42</b>	43,56	71,66	55,52
<b>C E L K E M - nepodnikatelská sféra</b>	<b>100</b>	<b>105,65</b>	<b>54,59</b>	<b>153,50</b>	<b>106,66</b>

## 2. čtvrtletí 2005

## RSCP - nepodnikatelská sféra

NS-V2

Hodinové výdělky  
podle věkových kategorií

kraj: Karlovarský

Věková kategorie	Struktura zaměstnanců	Medián	Diferenciace		Průměr
			1. decil	9. decil	
	%	Kč/hod	Kč/hod	Kč/hod	Kč/hod
do 20 let	0,1	*	*	*	*
20 - 29 let	11,1	<b>90,94</b>	57,44	130,72	92,74
30 - 39 let	23,0	<b>104,47</b>	55,14	151,77	105,87
40 - 49 let	28,5	<b>109,85</b>	55,64	155,31	109,13
50 - 59 let	29,0	<b>108,27</b>	53,75	159,52	108,92
60 a více let	8,3	<b>120,22</b>	50,66	162,13	111,49
<b>C E L K E M - nepodnikatelská sféra</b>	<b>100</b>	<b>105,65</b>	<b>54,59</b>	<b>153,50</b>	<b>106,66</b>

## 2. čtvrtletí 2005

## RSCP - nepodnikatelská sféra

NS-V3

Hodinové výdělky  
podle platové třídy

kraj: Karlovarský

Platová třída	Struktura zaměstnanců	Medián	Diferenciace		Průměr
			1. decil	9. decil	
	%	Kč/hod	Kč/hod	Kč/hod	Kč/hod
1. platová třída	1,4	<b>42,00</b>	39,92	58,00	45,98
2. platová třída	8,0	<b>50,08</b>	45,91	61,85	52,06
3. platová třída	4,3	<b>55,28</b>	47,64	70,46	57,36
4. platová třída	4,8	<b>66,29</b>	53,71	86,30	68,37
5. platová třída	4,1	<b>73,86</b>	58,15	98,60	76,07
6. platová třída	4,3	<b>88,12</b>	64,67	114,21	88,49
7. platová třída	6,9	<b>105,42</b>	71,25	150,15	108,83
8. platová třída	12,4	<b>103,12</b>	78,54	141,64	106,73
9. platová třída	16,7	<b>107,27</b>	85,27	139,56	110,52
10. platová třída	7,4	<b>124,78</b>	89,49	161,49	126,08
11. platová třída	9,8	<b>119,14</b>	88,82	173,52	125,51
12. platová třída	18,6	<b>129,87</b>	108,67	174,65	136,83
13. platová třída	1,2	<b>195,47</b>	138,97	270,05	204,55
14. platová třída	0,3	<b>218,33</b>	170,00	258,79	213,81
15. platová třída	0,0	*	*	*	*
16. platová třída					

<b>C E L K E M - nepodnikatelská sféra</b>	<b>100</b>	<b>105,65</b>	<b>54,59</b>	<b>153,50</b>	<b>106,66</b>
--	------------	---------------	--------------	---------------	---------------

## 2. čtvrtletí 2005

## RSCP - nepodnikatelská sféra

NS-V4

Hodinové výdělky  
podle vzdělání

kraj: Karlovarský

Vzdělání	Struktura zaměstnanců	Medián	Diferenciace		Průměr	
			1. decil	9. decil		
	%	Kč/hod	Kč/hod	Kč/hod	Kč/hod	
KKOV						
Základní a nedokončené	A-C	8,4	<b>53,34</b>	42,42	76,37	57,37
Střední bez maturity	D,E,H,J	17,2	<b>68,26</b>	48,36	113,16	75,56
Střední s maturitou	K-M	47,9	<b>108,02</b>	77,21	148,32	111,13
Vyšší odborné a bakalářské	N,R	3,3	<b>113,89</b>	82,41	162,96	118,95
Vysokoškolské	T,V	20,3	<b>130,85</b>	105,31	185,66	139,51
<i>neuveдено</i>		2,9	*	*	*	*

<b>C E L K E M - nepodnikatelská sféra</b>	<b>100</b>	<b>105,65</b>	<b>54,59</b>	<b>153,50</b>	<b>106,66</b>
--	------------	---------------	--------------	---------------	---------------

**Hodinové výdělky  
podle podskupin zaměstnání KZAM-R**

kraj: Karlovarský

Podskupiny zaměstnání KZAM-R	Výběrový soubor		Medián	Diferenciace		Průměr
	počet org. jednotek	počet zaměst.		1. decil	9. decil	
			Kč/hod	Kč/hod	Kč/hod	Kč/hod
1127 Vedoucí pracovníci orgánů státní správy, správních úřadů	22	124	<b>162,36</b>	135,87	230,02	177,08
1128 Vyšší úředníci bezpečnosti a ochrany (policejní ředitel)	7	73	<b>175,29</b>	144,58	240,06	190,02
1150 Přednostové, tajemníci a ved.prac.okresních a obecních úřadů	25	264	<b>169,64</b>	127,42	235,19	176,67
1210 Ředitelé a prezidenti velkých organizací, podniků	159	160	<b>188,36</b>	154,39	240,90	194,10
1225 Vedoucí pracovníci v restauracích a hotelích	128	137	<b>79,04</b>	66,81	101,69	81,59
1229 Vedoucí pracovních dílčích celků jinde neuvedení (kult.,zdrav.)	14	20	<b>122,99</b>	87,44	186,44	131,91
1231 Vedoucí pracovníci finančních a hospodářských útvarů	24	33	<b>154,27</b>	114,83	236,09	159,89
1319 Vedoucí, ředitelé malých organizací ostatní (kult.,zdrav.,škol.)	111	114	<b>143,20</b>	121,79	205,14	154,11
2139 Ostatní odborníci zabývající se výpoč. tech. jinde neuvedení	14	26	<b>125,34</b>	91,20	157,95	124,64
2211 Bakteriologové, biolog., ekolog., zoologové a odb.v příb.obor.	4	22	<b>107,08</b>	84,00	129,82	109,66
2221 Lékaři, ordináři (kromě zubních lékařů)	15	51	<b>204,02</b>	141,12	233,41	197,42
2321 Učitelé všeobecně vzdělávacích předmětů	32	447	<b>126,56</b>	102,52	153,42	127,74
2322 Učitelé odborných předmětů	31	449	<b>127,21</b>	106,04	157,19	130,03
2323 Učitelé praktického vyučování (kromě mistrů)	10	17	<b>121,81</b>	113,60	158,58	126,63
2331 Učitelé základních škol	90	1 596	<b>120,33</b>	93,60	145,02	120,41
2332 Učitelé předškolní výchovy	87	477	<b>91,39</b>	78,52	106,27	92,60
2341 Učitelé všeobecně vzdělávacích předmětů na speciál. školách	28	136	<b>131,21</b>	105,63	171,70	134,46
2342 Učitelé odborných předmětů na speciálních školách	19	94	<b>143,75</b>	109,12	168,56	141,43
2353 Učitelé základních uměleckých škol (vč.soukromých)	21	333	<b>117,91</b>	92,73	153,56	120,82
2355 Učitelé pedagog. středisek a pedagogickopsycholog. poraden	5	21	<b>115,69</b>	88,56	151,76	115,64
2356 Odborní pedagogové v zařiz. pro výkon ústav.a ochran. výchovy	7	27	<b>152,88</b>	110,35	172,90	148,03
2359 Ost.odb.pedagogičtí pracov. jinde neuvedení (odb.instruktoři)	8	18	<b>122,84</b>	82,83	152,02	120,81
2411 Odb. prac. na úseku účetnictví, financí, daní, ap., hlavní účetní	40	84	<b>122,50</b>	102,21	158,92	125,74
2412 Odbor. pracovníci na úseku zaměstnaneckých, personálních věcí	18	27	<b>125,42</b>	98,89	145,65	124,19
2419 Ostatní odborní pracovníci v oblasti podnikání	6	11	<b>134,36</b>	91,99	159,13	128,48
2421 Právníci, právní poradci (mimo advokacie a soudnictví)	13	32	<b>155,44</b>	118,74	203,65	158,47
2432 Odborní pracovníci knihoven (kromě řadových)	17	55	<b>96,76</b>	70,00	118,27	94,88
2439 Ostatní odborní pracovníci kultury a osvěty jinde neuvedení	12	20	<b>96,75</b>	78,03	146,15	104,99
2441 Ekonomové - vědečtí pracovníci, specialisté, experti	19	28	<b>111,54</b>	72,04	165,76	113,11
2445 Psychologové	12	28	<b>140,96</b>	104,76	175,69	144,28
2446 Odborní pracovníci v oblasti sociální péče (kromě řadových)	15	83	<b>111,92</b>	83,73	127,14	107,03
2470 Odborní administrativní pracovníci jinde neuvedení	62	703	<b>123,73</b>	95,38	161,62	127,28
3112 Stavební technici	19	78	<b>116,59</b>	89,00	151,36	120,10
3119 Ostatní techničtí pracovníci jinde neuvedení	19	74	<b>106,70</b>	71,14	134,13	105,07
3122 Operátoři a obsluha výpočetní techniky	15	28	<b>119,65</b>	71,74	160,47	117,23
3129 Ostatní technici ve výpočetní technice jinde neuvedení	6	15	<b>110,66</b>	76,65	132,95	107,77
3151 Kolaudační technici a technici protipožární ochrany	11	92	<b>148,70</b>	110,75	173,70	145,86
3152 Bezpečnostní tech.a tech. pro kontrolu zdravotní nezávadnosti	13	36	<b>122,29</b>	90,00	140,84	117,93
3212 Technici v agronomii, v lesnictví a v zemědělství	6	11	<b>111,60</b>	81,34	145,14	109,25
3226 Rehabilitační a fyzioterapeutičtí pracovníci (vč. odb. masérů)	12	29	<b>91,00</b>	72,98	114,74	91,72
3229 Ostatní střední zdravotničtí pracovníci jinde neuvedení	5	15	<b>124,51</b>	101,58	139,36	122,52
3231 Ošetřovatelé, všeobecné zdravotní sestry	30	254	<b>111,05</b>	90,97	129,97	110,89



**Hodinové výdělky  
podle podskupin zaměstnání KZAM-R**

kraj: Karlovarský

Podskupiny zaměstnání KZAM-R	Výběrový soubor		Medián	Diferenciace		Průměr
	počet org. jednotek	počet zaměst.		1. decil	9. decil	
			Kč/hod	Kč/hod	Kč/hod	Kč/hod
3233 Sestry pro péči o dítě	4	54	<b>111,56</b>	92,60	120,47	109,10
3311 Vychovatelé v družinách, domovech dětí a mládeže	128	435	<b>96,17</b>	74,97	134,62	99,23
3312 Vedoucí zájmových kroužků (z povolání)	5	12	<b>91,85</b>	79,98	101,60	90,23
3331 Vychovatelé na speciálních školách	19	27	<b>89,94</b>	75,94	118,95	95,29
3332 Vychovatelé školsk. zaříz. pro výkon ústavní a ochranné výchovy	11	89	<b>120,49</b>	96,53	142,88	120,54
3341 Instruktoři a mistři odborné výchovy	15	211	<b>103,21</b>	86,07	124,21	104,38
3421 Obchodní agenti	7	28	<b>119,85</b>	79,80	161,34	122,26
3422 Odbytoví a přepravní agenti	3	16	<b>115,48</b>	104,71	149,64	119,54
3423 Zprostředkovatelé práce a agenti pracovních úřadů	3	61	<b>105,48</b>	85,85	123,21	106,28
3431 Odborné sekretářky, sekretáři	25	39	<b>97,78</b>	66,29	124,29	96,43
3433 Pracovníci v oblasti účetnictví, fakturace, rozpočet., kalkulace	196	408	<b>104,33</b>	81,58	137,91	106,81
3436 Referenti osobních oddělení	16	23	<b>122,53</b>	94,00	146,33	120,92
3439 Ostatní odborní administrativní pracovníci jinde neuvedení	148	383	<b>100,74</b>	72,32	130,51	101,81
3442 Berní a daňoví pracovníci	5	287	<b>111,30</b>	92,15	129,75	110,92
3443 Pracovníci sociálního a důchodového zabezpečení	7	159	<b>96,12</b>	77,17	121,21	97,80
3444 Pracovníci pasových oddělení a oddělení udělovacích povolení	4	11	<b>105,73</b>	90,94	120,93	109,00
3460 Sociální pracovníci	44	163	<b>100,77</b>	76,90	138,37	104,25
4111 Písačky - opisovačky, stenotypistky	3	114	<b>87,56</b>	64,94	121,61	91,21
4112 Kancelářští a manipul. prac. a obsl. zařízení na zpracování textu	16	29	<b>79,77</b>	52,25	102,36	82,35
4113 Pracovníci přípravy dat výpočetní techniky	5	14	<b>65,55</b>	55,76	87,98	69,81
4115 Sekretářky, sekretáři	45	82	<b>101,13</b>	74,26	122,65	100,18
4131 Úředníci ve skladech	16	17	<b>74,38</b>	55,49	108,41	76,47
4133 Úředníci v dopravě a v přepravě (dispečeri, kontrolori apod.)	7	81	<b>119,98</b>	99,40	129,38	120,48
4141 Řadoví knihovníci, archiváři, evidenční pracovníci	36	112	<b>87,59</b>	65,39	109,20	89,37
4142 Poštovní doručovatelé, úředníci v třídárnách	3	15	<b>81,85</b>	68,53	98,96	84,26
4190 Nižší pracovníci jinde neuvedení ostatní	84	388	<b>116,46</b>	70,72	144,94	111,31
4211 Pokladníci (v bankách, pojišťovnách, spořitelnách, na poště)	15	21	<b>88,71</b>	68,98	113,46	89,03
4214 Prodavači vstupenek, jízdenek apod.	8	21	<b>53,59</b>	45,04	67,36	58,06
4222 Recepční	5	29	<b>81,44</b>	70,71	96,59	82,23
4223 Telefonisté	7	11	<b>62,01</b>	54,64	75,00	61,33
4224 Informátoři	10	20	<b>73,28</b>	44,33	82,42	68,37
5113 Průvodci (turist. zájezdů, historických a kulturních památek)	5	12	<b>73,87</b>	58,96	97,81	79,30
5121 Pracovníci dohlížející nad obsluhujícím personálem, hospodyně	43	64	<b>64,79</b>	50,31	101,03	71,05
5122 Kuchaři	186	673	<b>59,15</b>	49,75	80,93	62,70
5123 Číšníci, servírky	4	35	<b>65,87</b>	55,39	80,20	68,34
5132 Pečovatelé a pomoc.ošetřovatelé v zaříz.soc.péče, v nemocnicích	16	92	<b>75,73</b>	63,00	88,68	75,90
5144 Maséři	5	17	<b>67,81</b>	62,28	74,40	68,36
5161 Hasiči, požárníci	6	124	<b>134,97</b>	117,20	153,77	134,74
5162 Pracovníci bezpečnostních orgánů (např. policisté, strážníci)	11	170	<b>127,19</b>	99,01	161,31	130,44
5169 Ostatní pracovníci ochrany a ostrahy jinde neuvedení	4	12	<b>102,27</b>	69,78	106,00	90,87
6113 Zahradníci a pěstitelé zahradních plodin a sazenic	7	20	<b>75,10</b>	59,07	103,34	76,74
7122 Zedníci, kameníci, omítkáři	10	15	<b>81,00</b>	55,17	92,35	75,29

**Hodinové výdělky  
podle podskupin zaměstnání KZAM-R**

kraj: Karlovarský

Podskupiny zaměstnání KZAM-R	Výběrový soubor		Medián	Diferenciace		Průměr
	počet org. jednotek	počet zaměst.		1. decil	9. decil	
			Kč/hod	Kč/hod	Kč/hod	Kč/hod
7129 Ost. stavební dělníci hlavní stav. výroby a prac. v ost. oborech	7	19	<b>78,74</b>	61,97	104,46	80,90
7136 Instalatéři, potrubáři, stavební zámečníci, klempíři	14	19	<b>85,77</b>	73,95	107,02	89,05
7137 Stavební a provozní elektrikáři	9	10	<b>85,99</b>	65,38	98,14	83,14
7222 Nástrojaři, kovomodeláři, kovodělníci, zámečníci	14	17	<b>83,00</b>	61,00	104,06	84,11
7231 Mechanici a opraváři motorových vozidel	9	17	<b>86,30</b>	68,57	101,42	88,71
7433 Dámské a pánské krejčí a kloboučníci včetně opravářů oděvů	7	11	<b>59,25</b>	51,81	80,94	61,97
8162 Obsluha parních turbín, ohříváčů a motorů	47	63	<b>61,00</b>	46,60	95,39	65,88
8264 Obsluha strojů na bělení, barvení, čištění, praní, žehlení textilu	10	25	<b>57,67</b>	49,47	72,32	58,94
8321 Řidiči osobních a malých dodávkových automobilů, taxikáři	27	44	<b>85,77</b>	61,14	105,65	82,92
8322 Řidiči sanitních a rzp vozů	3	116	<b>95,58</b>	76,67	114,79	97,53
8324 Řidiči nákladních automobilů a tahačů	7	119	<b>86,81</b>	75,77	97,06	86,64
8331 Obsluha zemědělských a lesních strojů	5	17	<b>82,29</b>	69,81	104,00	83,26
9132 Pomocníci a uklízeči v kancelářích, hotelích, nemocnicích ap.	296	1 057	<b>50,32</b>	45,91	62,93	52,46
9133 Ruční praláci a žehlíři (kromě obsluhy strojů)	12	16	<b>55,98</b>	46,62	69,55	55,86
9141 Domovníci, správci domu	120	184	<b>64,91</b>	49,13	88,44	67,43
9143 Školníci vč. školníků - údržbářů	182	272	<b>59,05</b>	50,23	76,77	61,75
9152 Vrátní, hlídači, uváděči a šatnářky	23	69	<b>59,16</b>	47,59	81,98	62,77
9161 Sběrači odpadků, popeláři	47	175	<b>43,00</b>	41,00	73,00	49,83
9169 Ostatní pracovníci v příbuzných oborech jinde neuvedení	8	20	<b>41,55</b>	39,05	70,06	49,49
9323 Dělníci nádvorní skupiny (pomocní montéři)	6	23	<b>41,49</b>	33,00	74,53	49,97
9339 Pomocní a nekvalif. pracovníci v dopravě, ve skladech, v telek.	11	32	<b>54,57</b>	46,02	67,74	55,77

## 2. čtvrtletí 2005

## RSCP - nepodnikatelská sféra

NS-V6

Hodinové výdělky  
podle kategorie zaměstnání

kraj: Karlovarský

Kategorie zaměstnání	Struktura zaměstnanců	Medián	Diferenciace		Průměr
			1. decil	9. decil	
	%	Kč/hod	Kč/hod	Kč/hod	Kč/hod
D Manuální pracovníci	23,2	<b>57,86</b>	46,40	92,64	64,89
T Nemanuální pracovníci	76,8	<b>115,71</b>	81,74	160,49	119,30
Relace D/T (%)		50,0	56,8	57,7	54,4
<b>C E L K E M - nepodnikatelská sféra</b>	<b>100</b>	<b>105,65</b>	<b>54,59</b>	<b>153,50</b>	<b>106,66</b>

manuální pracovníci - zaměstnanci s převážně manuálním charakterem práce (hlavní třída KZAM-R 6-9 a vybraná zaměstnání hl. třídy 5)

nemanuální pracovníci - zaměstnanci s převážně nemanuálním charakterem práce (hlavní třída KZAM-R 1-4 a vybraná zaměstnání hl. třídy 5)

## 2. čtvrtletí 2005

## RSCP - nepodnikatelská sféra

NS-V8

Hodinové výdělky  
podle pohlaví

kraj: Karlovarský

Pohlaví	Struktura zaměstnanců	Medián	Diferenciace		Průměr
			1. decil	9. decil	
	%	Kč/hod	Kč/hod	Kč/hod	Kč/hod
Muž	31,9	<b>118,75</b>	64,34	172,83	119,69
Žena	68,1	<b>100,93</b>	52,69	141,46	100,57
Relace Ž/M (%)		85,0	81,9	81,8	84,0
<b>C E L K E M - nepodnikatelská sféra</b>	<b>100</b>	<b>105,65</b>	<b>54,59</b>	<b>153,50</b>	<b>106,66</b>



**Hrubý měsíční plat a jeho složky, diference, placená doba  
v nepodnikatelské sféře**

kraj: Karlovarský

**Medián hrubého měsíčního platu ..... 18 986 Kč/měs**

**Diference**

1. decil - 10 % hrubých měsíčních platů menších než .....	10 045 Kč/měs
1. kvartil - 25 % hrubých měsíčních platů menších než .....	14 806 Kč/měs
Medián - 50 % hrubých měsíčních platů menších než .....	18 986 Kč/měs
3. kvartil - 25 % hrubých měsíčních platů větších než .....	22 825 Kč/měs
9. decil - 10 % hrubých měsíčních platů větších než .....	27 227 Kč/měs

**Průměr hrubého měsíčního platu ..... 19 124 Kč/měs**

**Vybrané složky hrubého měsíčního platu**

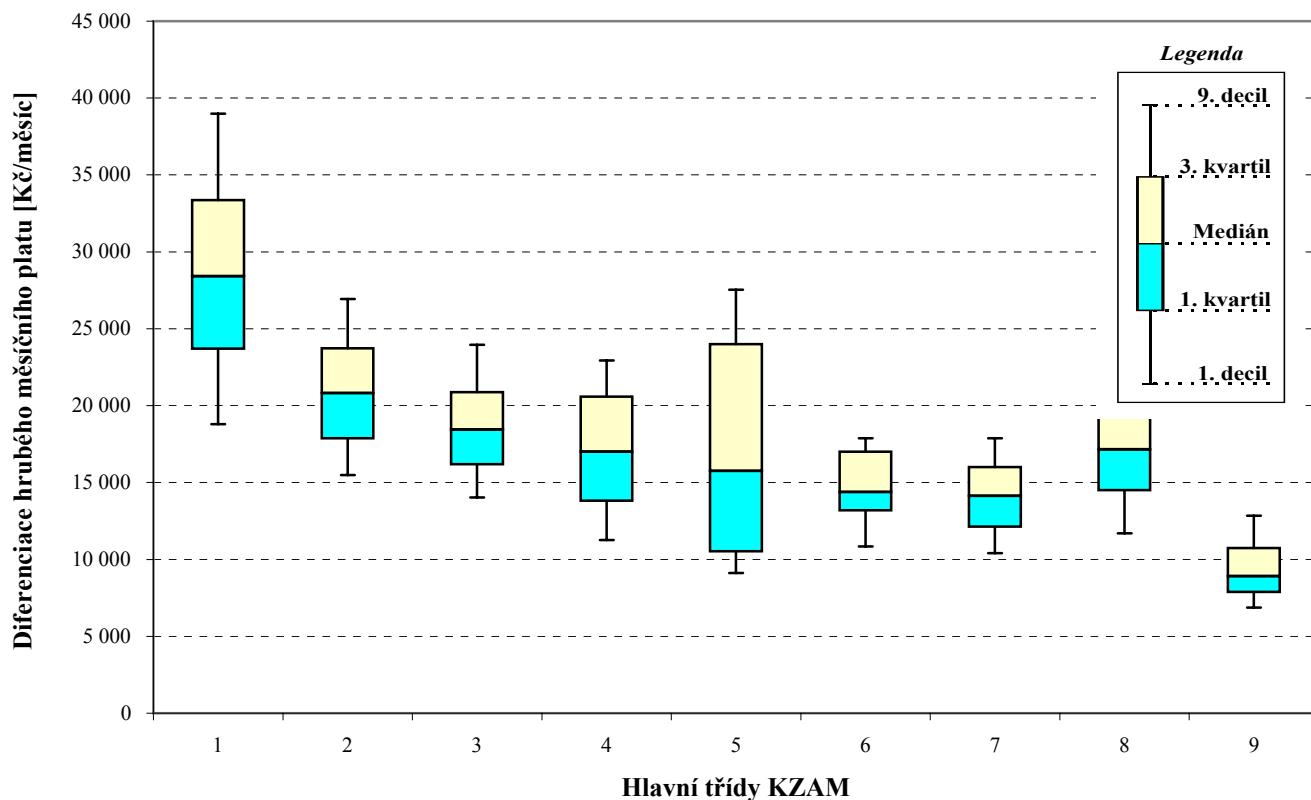
prémie a odměny .....	3,0 %
příplatky za přesčas .....	0,2 %
příplatky ostatní .....	16,4 %
náhrady .....	4,4 %
odměny za pohotovost .....	0,7 %

**Průměrná placená doba ..... 170,8 hod/měs**

### Hrubý měsíční plat a jeho složky, diferenciace, placená doba podle hlavních tříd zaměstnání KZAM-R

kraj: Karlovarský

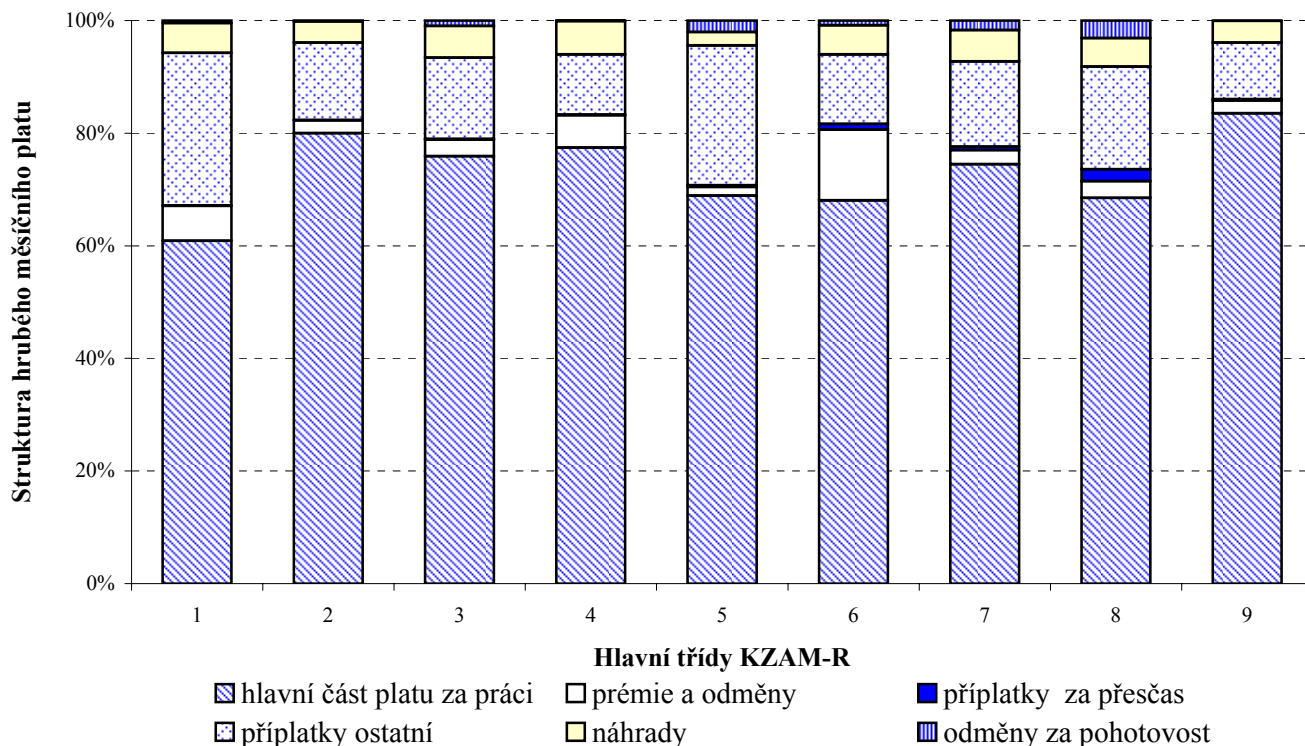
Hlavní třída zaměstnání KZAM - R	Struktura zaměstnanců	Medián
	%	Kč/měs
0 Příslušníci armády	0,1	*
1 Zákodárci, vedoucí a řídicí pracovníci	7,4	<b>28 405</b>
2 Vědečtí a odborní duševní pracovníci	36,0	<b>20 816</b>
3 Techničtí (zdrav., pedagog.) pracovníci	24,5	<b>18 449</b>
4 Nižší administrativní pracovníci	6,1	<b>17 010</b>
5 Provozní pracovníci ve službách a obchodu	12,1	<b>15 759</b>
6 Dělníci v zemědělství, lesnictví a rybářství	0,2	<b>14 387</b>
7 Řemeslníci, výrobci a zpracovatelé	1,1	<b>14 124</b>
8 Obsluha strojů a zařízení	2,5	<b>17 149</b>
9 Pomocní a nekvalifikovaní pracovníci	10,0	<b>8 912</b>
<b>C E L K E M - nepodnikatelská sféra</b>	<b>100</b>	<b>18 986</b>



### Hrubý měsíční plat a jeho složky, diference, placená doba podle hlavních tříd zaměstnání KZAM-R

kraj: Karlovarský

Diferenciace				Průměr	Vybrané složky hrubého měsíčního platu					Placená doba
1. decil	1. kvartil	3. kvartil	9. decil		prémie a odměny	příplatky za přesčas	příplatky ostatní	náhrady	odměny za pohotovost	
Kč/měs	Kč/měs	Kč/měs	Kč/měs	Kč/měs	%	%	%	%	%	hod/měs
*	*	*	*	*	*	*	*	*	*	*
18 805	23 683	33 372	38 977	28 961	6,2	0,0	27,1	5,3	0,5	<b>172,3</b>
15 491	17 863	23 736	26 940	21 145	2,3	0,1	13,8	3,7	0,2	<b>171,3</b>
14 033	16 163	20 877	23 957	18 881	2,9	0,1	14,5	5,6	0,9	<b>171,0</b>
11 255	13 790	20 588	22 933	17 137	5,7	0,2	10,6	6,0	0,1	<b>172,8</b>
9 118	10 520	23 994	27 539	17 443	1,5	0,3	24,8	2,4	2,1	<b>169,1</b>
10 835	13 171	16 998	17 874	14 753	12,5	1,1	12,3	5,1	0,9	<b>178,8</b>
10 412	12 106	16 005	17 884	14 223	2,5	0,6	15,1	5,6	1,7	<b>175,3</b>
11 707	14 490	19 645	21 287	16 997	3,0	2,1	18,3	5,1	3,1	<b>181,1</b>
6 861	7 858	10 745	12 851	9 467	2,2	0,3	10,0	3,9	0,1	<b>165,1</b>
<b>10 045</b>	<b>14 806</b>	<b>22 825</b>	<b>27 227</b>	<b>19 124</b>	<b>3,0</b>	<b>0,2</b>	<b>16,4</b>	<b>4,4</b>	<b>0,7</b>	<b>170,8</b>



**Hrubý měsíční plat a jeho složky, diference, placená doba  
podle podskupin zaměstnání KZAM-R**

kraj: Karlovarský

Podskupiny zaměstnání KZAM-R	Počet zaměstnanců přečtený podle placených měsíců	Medián
		Kč/měs
1127 Vedoucí pracovníci orgánů státní správy, správních úřadů	117	<b>28 054</b>
1128 Vyšší úředníci bezpečnosti a ochrany (policejní ředitel)	66	<b>31 231</b>
1150 Přednostové, tajemníci a vedoucí pracovníci okresních a obecních úřadů	245	<b>28 349</b>
1210 Ředitelé a prezidenti velkých organizací, podniků	157	<b>32 523</b>
1225 Vedoucí pracovníci v restauracích a hotelích	64	<b>14 740</b>
1229 Vedoucí pracovníci dílčích celků jinde neuvedení (kulturních, zdravotních, školských)	18	<b>20 613</b>
1231 Vedoucí pracovníci finančních a hospodářských (správních) útvarů	31	<b>25 083</b>
1319 Vedoucí, ředitelé malých organizací ostatní (kultura, zdravotnictví, školství)	112	<b>24 753</b>
2139 Ostatní odborníci zabývající se výpočetní technikou jinde neuvedení	25	<b>21 313</b>
2211 Bakteriologové, biologové, ekologové, zoologové a odborníci v příbuzných oborech	19	<b>18 354</b>
2221 Lékaři, ordináři (kromě zubních lékařů)	39	<b>38 249</b>
2321 Učitelé všeobecně vzdělávacích předmětů	359	<b>22 663</b>
2322 Učitelé odborných předmětů	362	<b>22 833</b>
2323 Učitelé praktického vyučování (kromě mistrů)	13	<b>22 295</b>
2331 Učitelé základních škol	1 314	<b>20 720</b>
2332 Učitelé předškolní výchovy	436	<b>15 800</b>
2341 Učitelé všeobecně vzdělávacích předmětů na speciálních školách	116	<b>22 379</b>
2342 Učitelé odborných předmětů na speciálních školách	80	<b>24 007</b>
2353 Učitelé základních uměleckých škol (vč. soukromých)	175	<b>20 594</b>
2355 Učitelé pedagogických středisek a pedagogickopsychologických poraden	19	<b>18 952</b>
2356 Odborní pedagogové v zařízeních pro výkon ústavní a ochranné výchovy	26	<b>26 275</b>
2359 Ostatní odborní pedagogičtí pracovníci jinde neuvedení (odborní instruktoři)	13	<b>21 978</b>
2411 Odborní pracovníci na úseku účetnictví, financí, daní, apod., hlavní účetní	76	<b>21 045</b>
2412 Odborní pracovníci na úseku zaměstnaneckých, personálních věcí	23	<b>21 774</b>
2421 Právníci, právní poradci (mimo advokacie a soudnictví)	28	<b>25 962</b>
2432 Odborní pracovníci knihoven (kromě řadových)	49	<b>16 173</b>
2439 Ostatní odborní pracovníci kultury a osvěty jinde neuvedení	17	<b>16 134</b>
2441 Ekonomové - vědeckí pracovníci, specialisté, experti	26	<b>19 221</b>
2445 Psychologové	17	<b>26 946</b>
2446 Odborní pracovníci v oblasti sociální péče (kromě řadových)	75	<b>18 975</b>
2470 Odborní administrativní pracovníci jinde neuvedení	634	<b>21 227</b>
3112 Stavební technici	70	<b>20 488</b>
3119 Ostatní techničtí pracovníci jinde neuvedení	60	<b>19 490</b>
3122 Operátoři a obsluha výpočetní techniky	24	<b>20 790</b>
3129 Ostatní technici ve výpočetní technice jinde neuvedení	13	<b>19 135</b>
3151 Kolaudační technici a technici protipožární ochrany	81	<b>29 964</b>
3152 Bezpečnostní technici a technici pro kontrolu zdravotní nezávadnosti a jakosti	32	<b>20 473</b>
3226 Rehabilitační a fyzioterapeutičtí pracovníci (vč. odborných masérů)	18	<b>15 826</b>
3229 Ostatní střední zdravotničtí pracovníci jinde neuvedení	14	<b>21 464</b>
3231 Ošetřovatelé, všeobecné zdravotní sestry	217	<b>19 398</b>
3233 Sestry pro péči o dítě	40	<b>18 121</b>
3311 Vychovatelé v družinách, klubech, domovech dětí a mládeže apod.	345	<b>16 959</b>



**Hrubý měsíční plat a jeho složky, diferenciacie, placená doba  
podle podskupin zaměstnání KZAM-R**

kraj: Karlovarský

Diferenciacie				Průměr	Vybrané složky hrubého měsíčního platu					Placená doba
1. decil	1. kvartil	3. kvartil	9. decil		prémie a odměny	příplatky za přesčas	příplatky ostatní	náhrady	odměny za pohotovost	
Kč/měs	Kč/měs	Kč/měs	Kč/měs	Kč/měs	%	%	%	%	%	hod/měs
23 561	25 486	35 600	40 101	30 840	3,9	0,0	25,4	5,0	0,8	172,5
25 204	29 607	37 925	44 424	33 823	3,4	0,1	32,1	3,4	1,4	175,5
20 983	24 145	32 489	39 958	29 591	8,4	0,1	23,7	7,0	0,2	173,1
28 150	30 486	36 270	39 092	33 393	7,2	0,0	31,9	3,9	0,0	171,9
11 092	12 270	16 290	17 873	14 753	1,4	0,0	19,0	2,7	0,0	166,3
16 812	17 985	27 379	33 933	23 000	3,6	0,2	21,8	6,9	1,1	174,1
19 803	20 576	31 363	39 498	27 483	7,8	0,0	30,6	6,1	0,8	172,5
21 470	23 288	27 830	34 427	26 794	4,1	0,0	27,7	5,4	1,0	172,1
16 921	19 415	24 073	26 883	21 981	5,9	0,0	15,7	6,2	0,0	172,6
14 623	16 152	20 846	22 541	18 522	3,2	0,0	8,4	6,2	0,0	170,9
29 982	31 910	43 104	48 237	37 867	3,5	1,2	24,4	6,7	2,4	177,5
18 061	20 449	24 947	27 763	22 796	0,9	0,1	15,9	3,1	0,1	171,2
19 302	20 816	25 293	27 613	23 195	0,7	0,0	17,6	3,3	0,0	170,5
18 841	21 029	24 673	25 926	22 559	1,4	0,0	18,6	3,0	0,0	170,6
16 780	18 627	22 820	25 541	20 931	1,0	0,0	11,8	3,0	0,0	170,9
13 444	14 905	16 819	17 978	15 920	1,3	0,0	4,8	3,5	0,0	170,7
17 908	20 103	25 617	29 114	22 938	4,8	0,0	16,5	3,4	0,0	170,8
20 341	21 922	26 343	28 283	24 125	3,8	0,0	15,5	4,6	0,0	172,2
15 967	17 504	23 371	28 340	21 177	2,5	0,2	10,4	1,9	0,0	168,9
15 881	17 163	20 513	26 863	19 507	2,5	0,0	8,8	7,4	0,0	169,5
19 190	23 547	28 117	29 698	25 273	1,5	0,0	19,4	9,1	0,0	173,2
18 153	19 572	22 583	26 377	21 337	1,5	0,0	20,8	8,1	0,0	170,3
17 500	18 699	24 021	26 602	21 497	5,0	0,0	14,1	6,0	0,0	172,5
17 676	19 565	24 372	25 140	21 360	3,5	0,0	17,5	4,8	0,0	173,2
19 139	21 138	30 084	35 267	26 627	7,1	0,0	16,1	6,2	0,0	173,6
11 997	14 104	18 261	20 660	16 138	2,7	0,1	12,3	3,8	0,0	169,2
13 474	14 337	19 980	21 355	17 297	3,9	0,3	12,5	5,1	0,4	173,2
12 355	15 182	23 693	28 239	19 846	7,6	0,1	21,3	5,2	0,3	172,3
19 992	21 483	28 751	32 828	25 832	1,6	0,0	17,1	9,0	0,0	173,5
14 889	16 776	20 862	22 322	18 736	3,0	0,0	13,5	5,8	1,7	171,7
16 473	18 609	24 308	27 667	21 878	4,8	0,1	16,9	3,9	0,5	173,1
15 745	18 702	23 032	26 478	21 066	7,7	0,1	14,6	5,2	0,0	173,2
14 712	16 439	22 147	25 118	19 388	5,6	0,1	20,3	6,3	0,4	174,4
14 322	18 027	23 893	30 025	21 657	6,0	0,8	13,6	3,3	0,3	175,7
16 174	18 173	20 550	22 803	18 938	2,9	0,0	12,0	3,9	0,0	168,7
22 686	26 497	32 718	34 238	29 370	0,1	0,4	26,4	0,3	11,0	166,6
16 197	18 410	22 667	23 427	20 331	4,6	0,0	14,1	6,2	0,1	173,2
12 605	13 892	18 588	20 197	16 091	0,7	0,0	13,4	7,0	0,0	172,7
18 103	19 896	23 391	26 030	21 882	1,5	1,5	23,8	6,7	0,0	174,3
15 252	17 159	21 275	24 601	19 814	1,5	0,5	18,4	7,1	1,2	167,4
15 666	17 198	19 125	19 990	18 083	1,7	0,0	15,1	8,3	0,0	162,8
12 643	14 336	20 108	23 332	17 411	0,8	0,1	12,4	5,7	1,8	168,4

**Hrubý měsíční plat a jeho složky, diferenciacie, placená doba  
podle podskupin zaměstnání KZAM-R**

kraj: Karlovarský

Podskupiny zaměstnání KZAM-R	Počet zaměstnanců přepočtený podle placených měsíců	Medián
		Kč/měs
3312 Vedoucí zájmových kroužků (z povolání)	11	16 002
3331 Vychovatelé na speciálních školách	17	15 080
3332 Vychovatelé školského zařízení pro výkon ústavní a ochranné výchovy	82	20 533
3341 Instruktóři a mistři odborné výchovy	186	18 000
3421 Obchodní agenti	26	20 950
3422 Odbytoví a přepravní agenti	15	18 805
3423 Zprostředkovatelé práce a agenti pracovních úřadů	58	17 852
3431 Odborné sekretářky, sekretáři	34	15 808
3433 Pracovníci v oblasti účetnictví, fakturace, rozpočetnictví, kalkulace	316	18 380
3436 Referenti osobních oddělení	21	20 757
3439 Ostatní odborní administrativní pracovníci jinde neuvedení	319	17 625
3442 Berní a daňoví pracovníci	272	19 262
3443 Pracovníci sociálního a důchodového zabezpečení	144	17 887
3460 Sociální pracovníci	143	17 349
4111 Písařky - opisovačky, stenotypistky	69	13 747
4112 Kancelářští a manipulační pracovníci a obsluha zařízení na zpracování textu	17	14 518
4113 Pracovníci přípravy dat výpočetní techniky	11	14 660
4115 Sekretářky, sekretáři	70	17 236
4131 Úředníci ve skladech	13	13 268
4133 Úředníci v dopravě a v přepravě (dispečeri, kontrolori apod.)	29	19 560
4141 Řadoví knihovníci, archiváři, evidenční pracovníci	90	15 254
4142 Poštovní doručovatelé, úředníci v třídárnách	12	14 239
4190 Nižší pracovníci jinde neuvedení ostatní	305	20 327
4211 Pokladníci (v bankách, pojišťovnách, spořitelnách, na poště)	15	14 589
4222 Recepční	23	14 054
4224 Informátoři	10	11 744
5113 Průvodci (turistických zájezdů, historických a kulturních památek)	10	12 453
5121 Pracovníci dohlížející nad obsluhujícím personálem, hospodyně	46	11 636
5122 Kuchaři	535	10 220
5123 Čišníci, servírky	20	12 331
5132 Pečovatelé a pomocní ošetřovatelé v zařízeních sociální péče, v nemocnicích	75	13 144
5144 Maséři	12	11 858
5161 Hasiči, požárníci	114	26 578
5162 Pracovníci bezpečnostních orgánů (např. policisté, strážníci)	146	20 987
5169 Ostatní pracovníci ochrany a ostrahy jinde neuvedení	12	17 177
6113 Zahradníci a pěstitelé zahradních plodin a sazenic	16	13 936
7129 Ostatní stavební dělníci hlavní stavební výroby a pracovníci v ostatních oborech	17	13 661
7136 Instalatéři, potrubáři, stavební zámečníci, klempíři	17	15 731
7222 Nástrojaři, kovomodeláři, kovodělníci, zámečníci	15	15 055
7231 Mechanici a opraváři motorových vozidel	15	16 528
8162 Obsluha parních turbín, ohříváčů a motorů	21	15 404
8264 Obsluha strojů na bělení, barvení, čištění, praní, žehlení textilu	21	10 574

**Hrubý měsíční plat a jeho složky, diference, placená doba  
podle podskupin zaměstnání KZAM-R**

kraj: Karlovarský

Diference				Průměr	Vybrané složky hrubého měsíčního platu					Placená doba
1. decil	1. kvartil	3. kvartil	9. decil		prémie a odměny	příplatky za přesčas	příplatky ostatní	náhrady	odměny za pohotovost	
Kč/měs	Kč/měs	Kč/měs	Kč/měs	Kč/měs	%	%	%	%	%	hod/měs
13 585	14 084	17 039	17 144	15 631	0,4	0,0	11,0	7,7	0,0	<b>170,5</b>
11 223	12 815	17 926	21 560	15 905	2,8	0,0	11,0	3,6	0,0	<b>162,3</b>
16 071	19 125	22 189	23 765	20 506	1,7	0,1	17,4	9,9	0,7	<b>171,5</b>
14 715	16 436	19 427	21 477	18 099	1,0	0,0	12,5	3,4	0,0	<b>171,1</b>
13 714	16 900	27 136	29 335	21 808	0,9	0,0	19,5	6,2	0,0	<b>172,0</b>
16 450	16 857	20 700	23 212	19 807	5,2	0,0	10,6	7,1	0,0	<b>173,6</b>
15 001	16 425	19 089	20 631	17 867	2,1	0,0	14,3	6,2	0,0	<b>172,5</b>
12 537	14 146	18 017	20 000	16 400	5,2	0,0	12,6	5,6	0,0	<b>172,0</b>
14 769	16 305	20 721	23 905	18 875	3,8	0,0	15,5	5,7	0,1	<b>172,4</b>
15 923	17 282	23 255	24 336	20 494	6,1	0,2	14,2	9,9	0,0	<b>174,0</b>
12 291	15 470	19 717	22 724	17 697	3,4	0,0	13,6	5,4	0,0	<b>171,8</b>
15 775	17 599	21 108	22 496	19 211	3,7	0,0	10,0	4,9	0,0	<b>172,1</b>
15 070	16 603	19 724	21 321	18 134	8,5	0,0	9,5	6,1	0,0	<b>172,3</b>
13 387	15 076	20 088	23 807	17 807	3,1	0,1	14,6	8,1	1,5	<b>171,7</b>
10 841	12 055	17 129	19 227	14 566	8,2	0,1	2,9	5,2	0,2	<b>181,0</b>
11 255	12 762	17 165	17 885	16 012	6,3	0,0	11,6	6,2	0,0	<b>172,5</b>
11 040	12 169	15 224	16 088	13 826	11,1	0,0	6,0	5,4	0,0	<b>172,6</b>
12 811	14 602	19 646	21 213	17 077	5,7	0,1	11,1	6,1	0,4	<b>172,3</b>
10 820	11 429	15 411	16 303	13 828	4,5	0,6	13,0	5,8	2,5	<b>173,5</b>
15 577	18 278	21 740	23 776	19 656	6,0	0,8	9,3	6,0	0,0	<b>177,2</b>
10 840	13 468	17 224	18 714	15 389	2,2	0,0	8,4	5,5	0,1	<b>170,7</b>
10 872	13 151	14 602	15 931	13 968	3,8	0,1	4,8	7,2	0,0	<b>173,6</b>
12 933	16 784	22 194	24 304	19 381	6,7	0,1	11,9	6,0	0,0	<b>172,5</b>
11 596	12 988	16 615	18 749	14 515	1,8	0,0	14,4	7,3	0,0	<b>171,0</b>
11 787	12 309	14 932	16 163	13 866	1,4	0,2	25,1	7,6	0,1	<b>166,8</b>
8 218	9 000	13 178	15 055	11 066	1,5	0,1	9,4	6,8	0,0	<b>160,7</b>
10 584	12 162	15 794	16 006	13 502	1,2	0,0	13,9	9,2	0,1	<b>172,3</b>
8 163	9 446	14 985	18 922	12 357	2,2	0,1	13,0	3,4	0,0	<b>168,3</b>
8 469	9 190	11 560	13 753	10 757	1,6	0,1	10,2	3,6	0,0	<b>169,8</b>
7 172	11 708	13 443	16 809	12 576	2,2	0,1	17,8	10,5	0,0	<b>174,8</b>
10 670	11 883	14 443	15 057	13 122	1,2	0,1	18,6	8,0	0,2	<b>162,9</b>
11 028	11 469	12 619	14 093	12 159	1,0	0,0	11,9	8,2	0,0	<b>175,0</b>
23 091	24 614	28 502	31 295	26 708	0,1	0,7	26,2	0,2	13,3	<b>164,0</b>
16 464	18 472	23 389	26 328	21 514	4,1	0,7	29,3	6,0	1,1	<b>168,3</b>
11 514	14 550	18 105	18 810	15 866	3,4	2,5	20,2	5,2	0,0	<b>175,3</b>
10 444	12 519	15 451	19 768	14 378	11,5	0,7	11,4	5,6	0,9	<b>176,5</b>
10 708	12 337	15 148	18 440	14 239	4,8	0,2	7,8	3,8	1,6	<b>173,0</b>
13 108	14 650	16 991	18 828	15 713	2,0	0,7	20,6	7,5	1,8	<b>175,6</b>
10 546	13 484	16 513	18 656	15 010	2,0	0,7	14,8	5,9	1,5	<b>176,9</b>
12 670	15 135	19 207	23 027	17 010	2,6	1,5	15,4	6,7	5,1	<b>181,6</b>
11 120	12 043	16 250	17 427	14 456	1,1	0,4	21,3	4,8	0,3	<b>170,1</b>
8 430	8 639	11 707	13 020	10 397	2,0	0,1	16,4	5,1	0,0	<b>173,5</b>

**Hrubý měsíční plat a jeho složky, diference, placená doba  
podle podskupin zaměstnání KZAM-R**

kraj: Karlovarský

Podskupiny zaměstnání KZAM-R	Počet zaměstnanců přepočtený podle placených měsíců	Medián
		Kč/měs
8321 Řidiči osobních a malých dodávkových automobilů, taxikáři	35	<b>15 873</b>
8322 Řidiči sanitních a rzp vozů	107	<b>19 204</b>
8324 Řidiči nákladních automobilů a tahačů	65	<b>17 149</b>
8331 Obsluha zemědělských a lesních strojů	14	<b>16 268</b>
9132 Pomocníci a uklízeči v kancelářích, hotelích, nemocnicích a jiných zařízeních	644	<b>8 429</b>
9141 Domovníci, správci domu	120	<b>11 931</b>
9143 Školníci vč. školníků - údržbářů	169	<b>10 659</b>
9152 Vrátní, hlídači, uváděči a šatnářky	47	<b>11 352</b>
9161 Sběrači odpadků, popeláři	86	<b>8 963</b>
9323 Dělníci nádvorní skupiny (pomocní montéři)	12	<b>7 256</b>
9339 Pomocní a nekvalifikovaní pracovníci v dopravě, ve skladech, v telekomunikacích	17	<b>9 968</b>

**Hrubý měsíční plat a jeho složky, diference, placená doba  
podle podskupin zaměstnání KZAM-R**

kraj: Karlovarský

Diference				Průměr	Vybrané složky hrubého měsíčního platu					Placená doba
1. decil	1. kvartil	3. kvartil	9. decil		prémie a odměny	příplatky za přesčas	příplatky ostatní	náhrady	odměny za pohotovost	
Kč/měs	Kč/měs	Kč/měs	Kč/měs	Kč/měs	%	%	%	%	%	hod/měs
11 075	13 145	18 692	21 058	16 066	5,6	2,0	12,8	4,7	1,5	<b>184,5</b>
15 141	17 179	21 196	22 753	19 191	0,3	2,7	23,3	5,8	2,3	<b>177,6</b>
14 334	15 824	19 362	20 337	17 442	5,6	2,2	12,3	3,9	6,6	<b>191,0</b>
13 975	14 490	17 207	20 076	16 503	10,4	2,3	14,8	5,0	4,1	<b>185,6</b>
6 587	7 339	9 125	10 056	8 436	1,7	0,1	8,2	3,4	0,0	<b>160,8</b>
8 780	10 150	14 091	15 401	12 074	3,0	0,5	12,5	4,5	0,0	<b>172,4</b>
8 112	9 170	11 863	13 423	10 690	1,6	0,4	10,5	2,9	0,1	<b>168,7</b>
8 439	9 159	12 662	13 876	11 165	0,1	0,1	19,6	5,6	0,0	<b>166,2</b>
7 033	7 397	11 155	13 093	9 615	2,9	0,3	11,0	5,0	0,2	<b>172,7</b>
4 474	7 204	7 777	11 465	7 626	1,1	0,2	5,6	4,3	0,0	<b>164,2</b>
7 226	9 106	11 420	12 950	10 142	1,1	0,5	12,1	7,8	0,0	<b>173,3</b>

**Průměrná měsíční odpracovaná a neodpracovaná doba zaměstnanců  
podle podskupin zaměstnání KZAM-R**

kraj: Karlovarský

Podskupiny zaměstnání a zaměstnání KZAM-R	Počet zaměstnanců přečíslený podle eviden. měsíců	Odpracovaná doba		Neodpracovaná doba		
		celkem	z toho přesčas	celkem	z toho	
					nemoc	dovolená
		hod/měs	hod/měs	dnů/měs	dnů/měs	dnů/měs
1127 Vedoucí pracovníci orgánů státní správy, správních úřadů	121	157,0	0,0	1,9	0,6	1,1
1128 Vyšší úředníci bezpečnosti a ochrany (policejní ředitel)	68	158,5	0,3	2,1	0,4	0,8
1150 Přednostové, tajemníci a ved.prac.okresních a obecních úř.	254	156,1	0,3	2,1	0,6	1,3
1210 Ředitelé a prezidenti velkých organizací, podniků	159	164,2	0,1	0,9	0,2	0,7
1225 Vedoucí pracovníci v restauracích a hotelích	67	156,9	0,1	1,2	0,7	0,4
1229 Ved. pracovních dílčích celků jinde neuved. (kult.,zdrav.)	18	161,8	1,4	1,5	0,2	1,2
1231 Vedoucí pracovníci finančních a hospodářských útvarů	32	158,9	0,1	1,7	0,2	1,3
1319 Vedoucí, ředitelé malých organizací ostatní (kult.,zdrav.)	114	161,0	0,0	1,4	0,3	1,0
2139 Ostatní odborníci zabývající se výp. tech. jinde neuvedení	25	158,4	0,0	1,8	0,4	1,2
2211 Bakteriologové, biologové, ekologové, zoologové	20	150,9	0,0	2,5	0,7	0,8
2221 Lékaři, ordináři (kromě zubních lékařů)	41	156,6	6,2	2,6	0,9	1,3
2321 Učitelé všeobecně vzdělávacích předmětů	369	162,8	0,3	1,0	0,5	0,4
2322 Učitelé odborných předmětů	371	162,8	0,1	1,0	0,4	0,4
2323 Učitelé praktického vyučování (kromě mistrů)	13	162,9	0,1	1,0	0,4	0,6
2331 Učitelé základních škol	1 364	161,8	0,2	1,1	0,6	0,3
2332 Učitelé předškolní výchovy	458	157,6	0,0	1,6	0,8	0,6
2341 Učitelé všeobecně vzděláv. předmětů na speciál. školách	119	162,6	0,0	1,0	0,5	0,4
2342 Učitelé odborných předmětů na speciálních školách	83	160,2	0,3	1,5	0,7	0,4
2353 Učitelé základních uměleckých škol (vč.soukromých)	180	163,0	1,2	0,7	0,5	0,2
2355 Učitelé pedagog.středisek a pedagog.-psycholog. poraden	20	145,9	0,0	3,0	1,2	1,4
2356 Odborní pedagog. v zařiz. pro výkon ústav.a ochr. výchovy	27	152,3	0,1	2,6	0,6	1,5
2359 Ost.odp.pedagogičtí prac.jinde neuvedení (odb.instruktoři)	15	145,9	0,0	3,1	1,4	1,3
2411 Odborní pracov. na úseku účetnictví, financí, daní, apod.	80	154,4	0,1	2,3	0,8	1,2
2412 Odbor. pracovníci na úseku zaměstnaneckých, pers. věcí	24	160,9	0,1	1,5	0,2	0,9
2421 Právníci, právní poradci (mimo advokacie a soudnictví)	31	152,0	0,0	2,7	1,4	1,1
2432 Odborní pracovníci knihoven (kromě řadových)	51	155,0	0,0	1,8	0,8	0,7
2439 Ostatní odborní pracovníci kultury a osvěty jinde neuved.	17	163,2	1,1	1,2	0,1	1,1
2441 Ekonomové - vědečtí pracovníci, specialisté, experti	27	159,2	0,6	1,6	0,5	0,9
2445 Psychologové	17	153,0	0,0	2,5	0,3	1,7
2446 Odborní pracov. v oblasti sociální péče (kromě řadových)	79	154,3	0,3	2,2	0,9	1,1
2470 Odborní administrativní pracovníci jinde neuvedení	656	160,4	0,3	1,6	0,5	0,8
3112 Stavební technici	73	159,3	0,3	1,7	0,5	1,0
3119 Ostatní techničtí pracovníci jinde neuvedení	63	156,1	0,6	2,3	0,8	1,2
3122 Operátoři a obsluha výpočetní techniky	25	161,6	2,9	1,7	0,6	1,0
3129 Ostatní technici ve výpočetní technice jinde neuvedení	13	161,1	0,0	0,9	0,0	0,8
3151 Kolaudační technici a technici protipožární ochrany	84	148,4	4,5	2,3	0,8	1,1
3152 Bezpečnostní tech.a tech. pro kontrolu zdravotní nezávad.	34	151,7	0,0	2,7	1,3	1,1
3226 Rehabilitační a fyzioterapeutičtí pracovníci	19	149,6	0,0	2,9	1,3	1,3
3229 Ostatní střední zdravotničtí pracovníci jinde neuvedení	15	155,7	9,3	2,4	0,8	1,1
3231 Ošetřovatelé, všeobecné zdravotní sestry	225	150,8	2,3	2,1	0,5	1,4
3233 Sestry pro péči o dítě	43	140,5	0,1	2,9	1,3	1,5
3311 Vychovatelé v družinách, domovech dětí a mládeže	361	153,3	0,1	1,9	0,7	0,8

Průměrná měsíční odpracovaná a neodpracovaná doba zaměstnanců  
podle podskupin zaměstnání KZAM-R

kraj: Karlovarský

Podskupiny zaměstnání a zaměstnání KZAM-R	Počet zaměstnanců přečtený podle eviden. měsíců	Odpracovaná doba		Neodpracovaná doba		
		celkem	z toho přesčas	celkem	z toho	
					nemoc	dovolená
		hod/měs	hod/měs	dnů/měs	dnů/měs	dnů/měs
3312 Vedoucí zájmových kroužků (z povolání)	11	155,0	0,0	1,9	0,4	1,5
3331 Vychovatelé na speciálních školách	19	149,3	0,1	1,7	1,4	0,3
3332 Vychovatelé školsk. zaříz. pro výkon ústav. a ochr. výchovy	85	149,8	0,6	2,7	0,7	1,8
3341 Instruktóři a mistři odborné výchovy	193	160,8	0,2	1,3	0,7	0,6
3421 Obchodní agenti	27	159,2	0,0	1,6	0,7	0,6
3422 Odbytoví a přepravní agenti	16	152,9	0,1	2,6	0,8	1,4
3423 Zprostředkovatelé práce a agenti pracovních úřadů	61	157,1	0,0	1,9	0,6	1,1
3431 Odborné sekretářky, sekretáři	36	155,8	0,0	2,0	0,7	1,0
3433 Prac. v oblasti účetnictví, fakturace, rozpočet., kalkulace	331	155,7	0,2	2,1	0,7	1,1
3436 Referenti osobních oddělení	22	148,4	0,5	3,2	0,8	1,2
3439 Ostatní odborní administrativní pracovníci jinde neuvedení	335	155,2	0,2	2,1	0,8	1,0
3442 Berní a daňoví pracovníci	288	154,9	0,0	2,1	0,9	0,9
3443 Pracovníci sociálního a důchodového zabezpečení	153	153,1	0,0	2,4	1,0	1,1
3460 Sociální pracovníci	151	149,5	0,4	2,8	0,9	1,2
4111 Písařky - opisovačky, stenotypistky	75	156,6	0,2	2,9	0,5	0,9
4112 Kancelářští pracovníci a obsluha zaříz. na zpracování textu	18	156,4	0,0	2,0	0,7	0,9
4113 Pracovníci přípravy dat výpočetní techniky	12	154,9	0,0	2,2	0,8	1,0
4115 Sekretářky, sekretáři	75	153,3	0,2	2,4	0,8	1,1
4131 Úředníci ve skladech	13	161,2	2,6	1,5	0,3	1,1
4133 Úředníci v dopravě a v přepravě (dispečeri, kontr. apod.)	31	156,1	4,1	2,6	1,3	1,1
4141 Řadoví knihovníci, archiváři, evidenční pracovníci	95	151,9	0,1	2,3	1,1	1,0
4142 Poštovní doručovatelé, úředníci v třídárnách	13	142,6	0,5	3,8	2,3	1,1
4190 Nižší pracovníci jinde neuvedení ostatní	322	154,6	0,5	2,2	0,8	1,0
4211 Pokladníci (v bankách, pojišťov., spořitelnách, na poště)	16	148,5	0,0	2,8	1,3	1,3
4222 Recepční	24	143,9	0,7	3,0	1,4	1,4
4224 Informátoři	11	146,7	0,5	1,8	0,4	1,1
5113 Průvodci (turistických zájezdů, kulturních památek)	11	152,8	0,0	2,4	0,5	1,7
5121 Pracovníci dohlížející nad obsluh. personálem, hospodyně	48	159,5	0,3	1,1	0,5	0,5
5122 Kuchaři	570	155,0	0,7	1,9	1,2	0,5
5123 Čišníci, servírky	22	146,0	0,5	3,5	1,6	1,5
5132 Pečovatelé a pomoc. ošetřovat. v zaříz. soc. péče, v nemoc.	78	145,0	0,3	2,3	0,8	1,5
5144 Maséři	13	148,7	0,0	3,2	1,0	1,3
5161 Hasiči, požárníci	116	153,1	7,1	1,4	0,2	1,2
5162 Pracovníci bezpečnostních orgánů (policisté, strážníci)	153	151,5	3,8	2,2	0,8	1,2
5169 Ostatní pracovníci ochrany a ostrahy jinde neuvedení	12	160,7	12,3	1,9	0,7	1,0
6113 Zahradníci a pěstitelé zahradních plodin a sazenic	17	153,2	2,6	2,8	1,6	1,0
7129 Ostatní stavební děl. stav. výroby a prac. v ost. oborech	18	157,7	0,7	1,9	1,0	0,8
7136 Instalatéri, potrubáři, stavební zámečníci, klempíři	18	152,1	2,6	2,9	1,3	1,4
7222 Nástrojaři, kovomodeláři, kovodělníci, zámečníci	15	165,2	3,4	1,5	0,2	1,2
7231 Mechanici a opraváři motorových vozidel	16	159,2	6,5	2,7	1,2	1,3
8162 Obsluha parních turbín, ohříváčů a motorů	22	162,1	1,7	1,0	0,1	0,8
8264 Obsluha strojů na bělení, barvení, čištění, praní, žehlení	22	156,7	0,6	2,1	1,1	0,8

Průměrná měsíční odpracovaná a neodpracovaná doba zaměstnanců  
podle podskupin zaměstnání KZAM-R

kraj: Karlovarský

Podskupiny zaměstnání a zaměstnání KZAM-R	Počet zaměstnanců přečtený podle eviden. měsíců	Odpracovaná doba		Neodpracovaná doba		
		celkem	z toho přesčas	celkem	z toho	
					nemoc	dovolená
		hod/měs	hod/měs	dnů/měs	dnů/měs	dnů/měs
8321 Řidiči osobních a malých dodávkov. automobilů, taxikáři	38	<b>165,0</b>	10,3	2,3	1,2	0,9
8322 Řidiči sanitních a rzp vozů	112	<b>159,3</b>	15,1	2,3	0,9	1,2
8324 Řidiči nákladních automobilů a tahačů	70	<b>171,7</b>	10,1	2,2	1,2	0,8
8331 Obsluha zemědělských a lesních strojů	15	<b>168,3</b>	10,1	2,1	0,7	1,1
9132 Pomocníci a uklízeči v kancelář., hotel., nemocnicích ap.	688	<b>146,3</b>	0,6	1,9	1,2	0,5
9141 Domovníci, správci domu	124	<b>159,4</b>	2,2	1,6	0,6	0,9
9143 Školníci vč. školníků - údržbářů	176	<b>158,2</b>	1,3	1,3	0,9	0,4
9152 Vrátní, hlídači, uváděči a šatnářky	48	<b>153,1</b>	0,4	1,7	0,6	1,0
9161 Sběrači odpadků, popeláři	93	<b>154,0</b>	1,1	2,3	1,2	0,8
9323 Dělníci nádvorní skupiny (pomocní montéři)	12	<b>151,6</b>	1,2	1,6	0,3	0,7
9339 Pomocní a nekvalif. prac. v dopr., ve skladech, v telekom.	18	<b>152,9</b>	3,5	2,6	0,9	1,4





# **Dodatek** **- technický popis šetření**



## Dodatek – Technický popis šetření

Technický popis šetření poskytuje základní informaci o koncepci šetření, postupech použitých při sběru dat, analýze dat a vytváření výstupních sestav, obsažených v publikaci. Dodatek je rozdělen do 3 hlavních částí: koncepce šetření, vstupní údaje, zpracování a analýza dat.

### Koncepce šetření

Koncepce statistického šetření „Regionální statistika ceny práce“ za nepodnikatelskou sféru (RSCP-NS) se zabývá otázkami rozsahu šetření, a vlastního vzorku ekonomických subjektů (ES).

### Rozsah šetření

Okruh zpravodajských jednotek pro RSCP-NS tvoří ekonomické subjekty nepodnikatelské sféry. Nepodnikatelskou sféru tvoří organizace, které odměňují podle zákona č. 143/1992 Sb. o platu a odměně za pracovní pohotovost v rozpočtových a v některých dalších organizacích a orgánech. Statistické šetření RSCP-NS využívá dat Informačního systému o platech, provozovaného Ministerstvem financí. Informační systém o platech je definován jako plošné šetření.

Statistickým souborem RSCP-NS je soubor ekonomických subjektů nepodnikatelské sféry, definovaný systémem ARIS-RARIS, který obsahuje informace z oblasti účetního a finančního výkaznictví všech rozpočtových a příspěvkových organizací, obcí, dobrovolných svazků obcí, státních finančních aktiv a státních fondů v České republice. Podrobnější informace o systému lze nalézt na stránkách Ministerstva financí <http://www.info.mfer.cz/aris>.

Statistické šetření RSCP pro nepodnikatelskou sféru (RSCP-NS) za 2. čtvrtletí 2005 zahrnuje 14444 ekonomických subjektů, které reprezentují přibližně 683 tisíc zaměstnanců. Odvětvovou skladbu ekonomických subjektů v RSCP-NS (vyjádřenou odvětvovou klasifikací OKEČ) představují zejména tři odvětví národního hospodářství České republiky; odvětví veřejné správy, odvětví vzdělávání a odvětví zdravotní a sociální péče. Z hlediska geografického zachycuje šetření RSCP všechny kraje v České republice. Tabulka č. 1 ukazuje rozsah souboru RSCP-NS bez non-response pro 2. čtvrtletí 2005 a v tabulce č. 2 je přiblížena odvětvová skladba ekonomických subjektů souboru RSCP-NS působících na území Karlovarského kraje.

<b>Soubor RSCP nepodnikatelské sféry</b>			
	RSCP-NS – celkem	RSCP-NS – kraj Karlovarský	
		se sídlem v kraji	se sídlem mimo kraj
Počet ekonomických subjektů	14444	433	29
Počet zaměstnanců	683 tisíc	12 tisíc	2 tisíce

**Tabulka č. 1**

<b>Odvětová skladba souboru RSCP-NS – kraj Karlovarský</b>			
Odvětví OKEČ		Počet ekonomických subjektů	
		se sídlem v kraji	se sídlem mimo kraj
A,B	Zemědělství, myslivost, lesnictví a rybolov	1	1
C	Těžba nerostných surovin		
D	Zpracovatelský průmysl	1	
E	Výroba a rozvod elektřiny, plynu a vody		
F	Stavebnictví		
G	Obchod; opravy motorových vozidel		
H	Ubytování a stravování	3	
I	Doprava, skladování a spoje	2	1
J	Finanční zprostředkování		
K	Činnosti v oblasti nemovit. a pronájmu; podn. činnosti	2	4
L	Veřejná správa a obrana; povinné sociální zabezpečení	104	19
M	Vzdělávání	236	1
N	Zdravotní a sociální péče; veterinární činnosti	42	1
O	Ostatní veřejné, sociální a osobní služby	42	2

**Tabulka č. 2**

## **Vstupní údaje**

Kapitola popisuje sběr dat do šetření RSCP-NS, používané číselníky a základní vstupní položky, charakterizující výdělky a odpracovanou dobu.

### ***Sběr dat***

Vlastní sběr dat z ekonomických subjektů zabezpečuje Informační systém o platech. RSCP-NS přebírá kompletní soubor nepodnikatelské sféry, předzpracovaný pro účely Informačního systému o platech a provádí na něm specifické kontroly RSCP.

### ***Klasifikace a číselníky***

RSCP-NS používá standardní statistické klasifikace a číselníky (podrobněji popsané na [www.czso.cz](http://www.czso.cz)). Použití platných statistických klasifikací je závazné jak pro orgán vykonávající státní statistickou službu, tak pro zpravodajské jednotky, které poskytují údaje pro statistické zjišťování. Proto i RSCP-NS používá následující klasifikace a číselníky:

KZAM-R	<b>Klasifikace zaměstnání;</b> vydáno sdělením ČSÚ č. 492/2003 ze dne 18. prosince 2003 o vydání rozšířené Klasifikace zaměstnání KZAM-R.
CZ-ICSE	<b>Klasifikace postavení v zaměstnání;</b> vydáno sdělením ČSÚ č. 494/2003 ze dne 18. prosince 2003 o vydání Klasifikace postavení v zaměstnání.
KKOV	<b>Klasifikace kmenových oborů vzdělání;</b> vydáno sdělením ČSÚ č. 320/2003 ze dne 9. září 2003 o zavedení Klasifikace kmenových oborů vzdělání. Aktualizace byla provedena k 1. září 2004 sdělením ČSÚ č. 448/2004 ze dne 12. července 2004 o aktualizaci Klasifikace kmenových oborů vzdělání.
CZ-NUTS	<b>Klasifikace územních statistických jednotek;</b> vydáno sdělením ČSÚ č. 490/2003 ze dne 18. prosince 2003 o vydání Klasifikace územních statistických jednotek. Aktualizace byla provedena k 1. květnu 2004 sdělením ČSÚ č. 228/2004 ze dne 14. dubna 2004 o aktualizaci Klasifikace územních statistických jednotek.
OKEČ	<b>Odvětvová klasifikace ekonomických činností;</b> vydáno sdělením ČSÚ č. 486/2003 ze dne 18. prosince 2003 o vydání Odvětvové klasifikace ekonomických činností.
CZ-GEONOM	<b>Klasifikace zemí;</b> vydáno sdělením ČSÚ č. 487/2003 ze dne 18. prosince 2003 o vydání Klasifikace zemí. Aktualizace byla provedena k 1. červnu 2004 sdělením ČSÚ č. 339/2004 ze dne 20. května 2004 o změně v Klasifikaci zemí.
FORMA	<b>Číselník právní formy organizací</b>

### ***Výdělky a odpracovaná doba***

RSCP-NS jako platové šetření monitoruje s půlroční periodicitou platovou úroveň jednotlivých zaměstnání podle klasifikace KZAM-R v krajích České republiky. U jednotlivých zaměstnanců ekonomických subjektů nepodnikatelské sféry zjišťuje průměrný hodinový výdělek v posledním čtvrtletí sledovaného období, vypočtený pro náhrady pro pracovněprávní účely, podle § 17 zákona 1/1992 Sb. Průměrný hodinový výdělek je krátkodobým indikátorem platové úrovně.

Druhým šetřeným výdělkovým ukazatelem je plat vyplacený za sledované období. Plat je definován podle §3 zákona č.143/1992 Sb. (Zákon o platu a odměně za pracovní pohotovost v rozpočtových a v některých dalších organizacích a orgánech ve znění pozdějších předpisů), jako peněžitá plnění, poskytovaná zaměstnavatelem zaměstnanci za práci.

Z celkového platu za práci šetření zjišťuje i podíl prémie a odměn, příplatků za práci přesčas a ostatních příplatků. Vedle platu za práci šetří RSCP-NS i některá další plnění,

poskytovaná v souvislosti s výkonem práce. Zjišťuje se částka náhrad platu a částka odměn za pracovní pohotovost, vyplacená za sledované období.

RSCP-NS sleduje i charakteristiky odpracované a neodpracované doby. Vstupní věta o zaměstnanci obsahuje odpracovanou dobu od počátku roku a z ní počet přesčasových hodin, za které byl poskytnut příplatek. Věta dále obsahuje celkovou neodpracovanou dobu od počátku roku, z ní počet dnů nemoci a počet neodpracovaných dnů s náhradou platu. Zvlášť se sleduje i počet dnů dovolené.

## **Zpracování a analýza dat**

Zpracování a analýza dat zahrnuje přehled publikovaných platových statistik, způsob výpočtu hrubého měsíčního platu a indikátorů odpracované doby, problematiku vážení a odhadů.

### ***Přehled publikovaných tabulek***

Hlavním výsledkem RSCP-NS jsou statistiky výdělkové úrovně v krajích podle zaměstnání KZAM-R. Tabulky NS-V5, NS-M5 a NS-T5 ukazují statistiky v třídění podle zaměstnání KZAM-R na úrovni podskupin zaměstnání (čtyřmístný KZAM-R). Tabulka NS-V5 obsahuje charakteristiky hodinových výdělků, tabulka NS-M5 obsahuje charakteristiky hrubého měsíčního platu, strukturu platu a průměrnou placenou dobu. Tabulka NS-T5 ukazuje průměrnou měsíční odpracovanou a neodpracovanou dobu, podíl přesčasu z odpracované doby a podíl nemoci a dovolené z neodpracované doby. Publikují se jen zaměstnání zastoupená minimálně deseti zaměstnanci a minimálně třemi ekonomickými subjekty.

Vedle primárních výsledků podle zaměstnání ukazuje výsledková publikace i další tabulky hodinových výdělků, hrubých měsíčních platů a jejich diference. Hodinové výdělky se člení podle:

- hlavních tříd KZAM-R
- kategorií zaměstnání (manuální/nemanuální)
- věkových kategorií
- vzdělání
- pohlaví.

Výsledné hrubé měsíční platy jsou tříděny i podle hlavních tříd KZAM-R.

V RSCP-NS se ekonomické subjekty dále člení na organizační jednotky, jestliže je možné provést vnitřní rozčlenění podle okresů, ve kterých dílčí jednotky působí, nebo podle odvětví OKEČ. Výsledky podle krajů jsou v tomto smyslu výsledky, získané pracovištní metodou.

### ***Výpočet hrubého měsíčního platu***

Na rozdíl od hodinového výdělku musí být druhý indikátor platové úrovně – hrubý měsíční plat – vypočten z dalších přímo zjišťovaných platových položek a neplatových plnění. Přímě zjišťované položky ale obsahují pouze kumulované částky za delší období než měsíc, tj. za čtvrtletí až celý rok. Přitom je třeba uvážit, že jednotliví zaměstnanci nemuseli být v evidenčním stavu po celé sledované období.

Hrubý plat je v RSCP-NS jednoznačně definována jako součet platu za práci, náhrad platu a odměn za pracovní pohotovost. Hrubý měsíční plat  $i$ -tého zaměstnance se vypočte podle vzorce

$$\text{HMP}_i = \frac{\text{PLAT}_i + \text{POHOTOV}_i + \text{NAHRADY}_i}{\text{MES\_PLAC}_i}$$

kde :

$\text{HMP}_i$  je hrubý měsíční plat  $i$ -tého zaměstnance

$\text{PLAT}_i$  je plat za práci  $i$ -tého zaměstnance v kumulaci za sledované období (vstupní položka věty o zaměstnanci)

$\text{POHOTOV}_i$  je odměna za pohotovost  $i$ -tého zaměstnance v kumulaci za sledované období (vstupní položka věty o zaměstnanci)

$\text{NAHRADY}_i$  jsou náhrady platu  $i$ -tého zaměstnance v kumulaci za sledované období (vstupní položka věty o zaměstnanci)

$\text{MES\_PLAC}_i$  je počet placených měsíců  $i$ -tého zaměstnance, tj. počet měsíců, odpovídajících součtu odpracované doby a doby, po kterou pobíral náhrady platu

Počet placených měsíců  $\text{MES\_PLAC}_i$  je roven počtu kalendářních měsíců v případě, že zaměstnanec po celé sledované období pracoval nebo pobíral náhrady platu. Pokud zaměstnanec byl v evidenčním stavu kratší dobu, než sledované období, bude jeho počet placených měsíců dán poměrem doby v evidenčním stavu k celému sledovanému období. Podobně se počet placených měsíců stanoví, pokud zaměstnanec měl jinou absenci, než absenci s náhradou platu (např. nemoc).

Hrubý měsíční plat za určitou skupinu zaměstnanců se vypočte jako „vážený“ hrubý plat, v níž plat určitého zaměstnance má váhu, odpovídající počtu jeho placených měsíců za sledované období. Tento způsob výpočtu umožňuje korektní srovnání platové úrovně jednotlivých zaměstnání a srovnávání v čase.

Sestavy s hrubým měsíčním platem, diferenciací a strukturou hrubého platu obsahují také placenou dobu zaměstnance. Tento údaj ukazuje počet placených hodin (odpracovaná doba a doba náhrad) za placený měsíc a je konzistentní s výpočtem hrubého měsíčního platu. Sestavy týkající se odpracované a neodpracované doby (tabulka NS-T5) nelze vztáhnout k placené době. Proto se odpracovaná a neodpracovaná doba i jejich složky vztahují k počtu měsíců v evidenčním stavu.

Přestože struktura vstupů RSCP-NS umožňuje zahrnout do výpočtu za určitou skupinu i zaměstnance, kteří byli v evidenčním stavu pouze část sledovaného období,

nemohou být do výpočtu zahrnuti všichni. Uplatňují se následující kritéria pro zařazení zaměstnance do výpočtů hrubého měsíčního platu:

- placená doba zaměstnance je alespoň jeden měsíc,
- zařazují se zaměstnanci v pracovním a služebním poměru,
- musí být splněna podmínka: součet odpracované a neodpracované doby je přibližně roven počtu pracovních dnů sledovaného období,
- zařazují se pouze zaměstnanci, zaměstnaní na plný pracovní úvazek, který je v RSCP definován v souladu s kritériem Eurostatu pomocí fondu pracovní doby (alespoň 30 hodin/týden).

### ***Odhady statistických charakteristik***

<b>Skupina tabulek</b>	<b>Postup při výpočtu charakteristik</b>
NS-V0, NS-V1, NS-V2, NS-V4, NS-V6, NS-V8	Charakteristiky hodinového výdělku jsou vypočteny z dat souboru RSCP-NS.
NS-M0, NS-M1	Charakteristiky hrubého měsíčního platu, jejích složek i placený čas jsou vypočteny z dat souboru RSCP-NS s využitím vah, zohledňujících různé délky neplacené neodpracované doby (nemoc, neplacená absence) a doby v evidenčním stavu.
NS-V5	Charakteristiky hodinového výdělku podle podskupin zaměstnání jsou vypočteny z dat souboru RSCP-NS.
NS-M5	Charakteristiky hrubého měsíčního platu a jeho složek podle podskupin zaměstnání jsou vypočteny z dat souboru RSCP-NS s využitím vah, zohledňujících různé délky neplacené neodpracované doby (nemoc, neplacená absence) a doby v evidenčním stavu. Stejným způsobem je vypočtena i placená doba.
NS-T5	Charakteristiky odpracované a neodpracované doby podle podskupin zaměstnání jsou vypočteny z dat souboru RSCP-NS s využitím vah, zohledňujících různé délky doby v evidenčním stavu.

Statistické charakteristiky používané ve výsledkových tabulkách:

1. decil	První decil je hodnota, pod kterou leží 10% nejnižších hodnot sledovaného znaku.
1. kvartil	První kvartil je hodnota, pod kterou leží 25 % nejnižších hodnot sledovaného znaku.
Medián	Medián je hodnota uprostřed vzestupně uspořádané řady hodnot sledovaného znaku, polovina hodnot je nižší než medián a druhá polovina je vyšší než medián.
3. kvartil	Třetí kvartil je hodnota, nad kterou leží 25 % nejvyšších hodnot sledovaného znaku.
9. decil	Devátý decil je hodnota, nad kterou leží 10% nejvyšších hodnot sledovaného znaku.
Průměr	Průměr je počítán jako vážený (případně nevážený) aritmetický průměr sledovaného znaku.



## Definice vybraných pojmů

Ekonomický subjekt	Ekonomický subjekt je právnický subjekt nebo fyzická osoba s postavením podnikatele, zapsaná do registru ekonomických subjektů ČSÚ. Každému ekonomickému subjektu se přiděluje identifikační číslo (IČO).
Organizační jednotka	Z hlediska výdělkové statistiky RSCP se dělí ekonomické subjekty na organizační jednotky podle okresu, ve kterém jednotky působí a nebo podle odvětví (OKEČ), které charakterizuje jejich ekonomickou činnost. Organizační jednotku tvoří všechny útvary ekonomického subjektu, které působí ve stejném okrese a patří do stejné kategorie OKEČ.
Zpravodajská jednotka	Zpravodajskou jednotkou je právnická osoba, organizační složka státu nebo fyzická osoba, od níž se požaduje poskytnutí údajů ve statistickém zjišťování podle zákona č. 89/1995 Sb., o státní statistické službě ve znění pozdějších předpisů.
Sledované období	Sledované období je období od začátku roku do konce příslušného čtvrtletí, za které se statistické zjišťování provádí.
Podnikatelská sféra	Do podnikatelské sféry patří subjekty, které odměňují podle zákona č. 1/1992 Sb., o mzdě, odměně za pracovní pohotovost a o průměrném výdělku ve znění pozdějších předpisů.
Nepodnikatelská sféra	Do nepodnikatelské sféry patří organizace, které odměňují podle zákona č. 143/1992 Sb., o platu a odměně za pracovní pohotovost v rozpočtových a v některých dalších organizacích a orgánech ve znění pozdějších předpisů.
Soubor RSCP-NS	Souborem RSCP-NS je soubor ekonomických subjektů, definovaný systémem ARIS-RARIS, který obsahuje informace z oblasti účetního a finančního výkaznictví všech rozpočtových a příspěvkových organizací, obcí, dobrovolných svazků obcí, státních finančních aktiv a státních fondů v České republice. Podrobnější informace o systému lze nalézt na stránkách Ministerstva financí <a href="http://www.info.mfcr.cz/aris">http://www.info.mfcr.cz/aris</a> .

Ostatní symboly používané ve výsledkových tabulkách:

"neuveдено"	kategorie zaměstnanců, u kterých nebyl uveden kód příslušné třídící charakteristiky
"*"	položka vstupních dat vypočítaná, ale nezveřejnitelná z důvodu nedostatečného počtu vstupních hodnot (min. 3 ekonomické subjekty a 10 zaměstnanců)