

**RSCP**

# **Regionální statistika ceny práce**

---

**Čtvrtletní výběrové  
statistické zjišťování**

**Podnikatelská sféra**

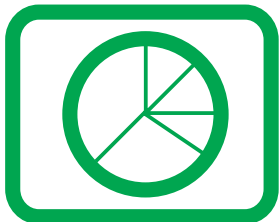
**Olomoucký  
kraj**

**I. čtvrtletí 2005**

**MPSV - SSZ**

---





**RSCP**

# **Regionální statistika ceny práce**

**Čtvrtletní výběrové  
statistické zjišťování**

**Podnikatelská sféra**

**Olomoucký  
kraj**

**I. čtvrtletí 2005**

**MPSV - SSZ**

## **COPYRIGHT - MPSV ČR a SSZ**

Publikace ani její část nesmí být kopírována, rozšiřována a zařazována do informačních systémů v jakékoliv formě (elektronické, mechanické, optické, magnetické aj.) bez písemného souhlasu

**Ministerstva práce a sociálních věcí ČR a Správy služeb zaměstnanosti**

## O b s a h :

### Úvodní část

Úvod.....	7
-----------	---

### Výsledková část – podnikatelská sféra

#### Hodinové výdělky

PS-V0	Hodinové výdělky v podnikatelské sféře za kraj Olomoucký .....	11
PS-V1	Hodinové výdělky podle hlavních tříd zaměstnání KZAM–R .....	12
PS-V2	Hodinové výdělky podle věkových kategorií .....	13
PS-V4	Hodinové výdělky podle vzdělání .....	13
PS-V5	Hodinové výdělky podle podskupin zaměstnání KZAM–R .....	14
PS-V6	Hodinové výdělky podle kategorie zaměstnání .....	20
PS-V8	Hodinové výdělky podle pohlaví .....	20

#### Hrubé měsíční mzdy

PS-M0	Hrubá měsíční mzda a její složky, diferenciacce, placená doba v podnikatelské sféře za kraj Olomoucký .....	21
PS-M1	Hrubá měsíční mzda a její složky, diferenciacce, placená doba podle hlavních tříd zaměstnání KZAM-R.....	22
PS-M5	Hrubá měsíční mzda a její složky, diferenciacce, placená doba podle podskupin zaměstnání KZAM-R .....	24

#### Měsíční odpracovaná a neodpracovaná doba

PS-T5	Průměrná měsíční odpracovaná a neodpracovaná doba podle podskupin zaměstnání KZAM – R .....	34
-------	--	----

### Dodatek - technický popis šetření

Koncepce šetření .....	41
Rozsah šetření.....	41
Opora výběru.....	42
Výběr.....	42
Vstupní údaje .....	43
Sběr dat.....	43
Klasifikace a číselníky.....	43
Výdělky a odpracovaná doba .....	44

Zpracování a analýza dat.....	45
Přehled publikovaných tabulek .....	45
Výpočet měsíční hrubé mzdy .....	46
Metoda vážení a řešení non-response .....	47
Odhady statistických charakteristik.....	48
Kvalita odhadů .....	49
Definice vybraných pojmů.....	49



# Úvodní část





## Ú v o d

Regionální statistika ceny práce (RSCP) je systém, který pravidelně monitoruje aktuální výdělkovou úroveň a odpracovanou dobu podle zaměstnání v jednotlivých krajích České republiky. Výdělková úroveň se zjišťuje na základě hodinového výdělku, vyplacené mzdy a odpracované doby jednotlivých zaměstnanců. RSCP, stejně jako Informační systém o průměrném výdělku (ISPV) vychází z pravidelného výběrového statistického zjišťování s názvem „Čtvrtletní šetření o ceně práce“. Šetření je zařazeno do programu statistických zjišťování vyhlášených ČSÚ ve sbírce zákonů pro příslušný kalendářní rok - viz přílohy č. 1 a č. 2 Vyhlášky č. 576/2004 Sb. ze dne 8. listopadu 2004, kterou se stanoví Program statistických zjišťování na rok 2005 (částka 196). Šetření provádí pracoviště státní statistické služby Ministerstva práce a sociálních věcí. Garantem informačního systému RSCP je Ministerstvo práce a sociálních věcí – správa služeb zaměstnanosti, zpracovatelem RSCP je Trexima, spol. s r.o. ([www.trexima.cz](http://www.trexima.cz)).

RSCP nabízí další zdroj informací o mzdách v krajích České republiky. Výkaznictví ČSÚ sbírá údaje o mzdách za celý ekonomický subjekt a publikuje průměrné mzdy v členění podle firemních charakteristik. RSCP sbírá data za jednotlivé zaměstnance a jejím hlavním cílem jsou statistiky výdělkové úrovně zaměstnání (v klasifikaci KZAM-R) v jednotlivých krajích, dalším produktem jsou odhady výdělkové úrovně zaměstnanců podle šetřených osobních charakteristik na úrovni kraje. Roční zjišťování hrubých mezd a odpracované doby v ISPV a RSCP je základem pro strukturální šetření mezd ČSÚ a pro strukturální šetření SES (Structure of Earning Survey) Eurostatu. Zatímco výsledky strukturálních šetření a výsledky ISPV a RSCP pocházejí z téhož zdroje a publikace se navzájem doplňují, při srovnávání s výsledky výkaznictví je třeba vzít v úvahu rozdílné výběrové soubory a rozdílné metody výpočtu mzdových charakteristik.

Nejdůležitějším kritériem pro členění výsledků RSCP je příslušnost šetřeného ekonomického subjektu k podnikatelské, nebo nepodnikatelské sféře. Do podnikatelské sféry zahrnujeme ekonomické subjekty, které odměňují podle zákona č. 1/1992 Sb. o mzdě, odměně za pracovní pohotovost a o průměrném výdělku. Nepodnikatelskou sféru tvoří ekonomické subjekty, které odměňují podle zákona č. 143/1992 Sb. o platu a odměně za pracovní pohotovost v rozpočtových a v některých dalších organizacích a orgánech. V RSCP se ekonomické subjekty člení na organizační jednotky, jestliže je možné provést vnitřní rozčlenění podle okresů, ve kterých dílčí jednotky působí. Výsledky podle krajů jsou v tomto smyslu výsledky, získané pracovními metodou.

Od roku 2004 provozuje Ministerstvo financí Informační systém o platech, který v nepodnikatelské sféře šetří informace, požadované systémy ISPV a RSCP. Informační systém o platech se proto od roku 2004 stává zdrojem vstupních dat pro RSCP. Informační systém o platech je plošné šetření a do RSCP předává údaje o všech zaměstnancích nepodnikatelské sféry. Šetření v podnikatelské sféře zůstává výběrovým šetřením. Podnikatelská sféra se i nadále šetří čtvrtletně, sledovaným obdobím Informačního systému o platech je první pololetí a celý rok. Vzhledem k odlišné výběrové metodě a rozdílné periodicitě šetření v podnikatelské a nepodnikatelské sféře jsou výsledky uveřejňovány v samostatných publikacích. Pro označení podnikatelské sféry a pro popis metod a sestav specifických pro podnikatelskou sféru používáme označení RSCP-PS. Podobně pro označení nepodnikatelské sféry používáme RSCP-NS.

Publikace obsahuje výsledky podnikatelské sféry (RSCP-PS). Přináší hodinové výdělky za aktuální čtvrtletí, hrubé měsíční mzdy za období od začátku roku do konce aktuálního čtvrtletí, údaje o odpracované a neodpracované době za stejné období.

Výsledková publikace jednotlivých krajů ve formátu Excel a ve formátu PDF je k dispozici na internetových stránkách portálu MPSV (<http://portal.mpsv.cz/>) v sekci *Zaměstnanost*, v části *Regionální statistika ceny práce*. Rozsah přehledů jednotlivých zaměstnání je dán publikačním kritériem, podle kterého se uveřejňují jen zaměstnání zastoupená minimálně deseti zaměstnanci a minimálně třemi ekonomickými subjekty.



# **Výsledková část podnikatelská sféra**



## Hodinové výdělky v podnikatelské sféře

kraj: Olomoucký

**Medián hodinového výdělku ..... 87,83 Kč/hod**

Index mediánu hodinového výdělku zaměstnanců

meziroční vůči 1. čtvrtletí 2004..... 105,6 %

## Diferenciace

1. decil - 10 % hodinových výdělků menších než ..... 54,98 Kč/hod

1. kvartil - 25 % hodinových výdělků menších než ..... 68,45 Kč/hod

Medián - 50 % hodinových výdělků menších než ..... 87,83 Kč/hod

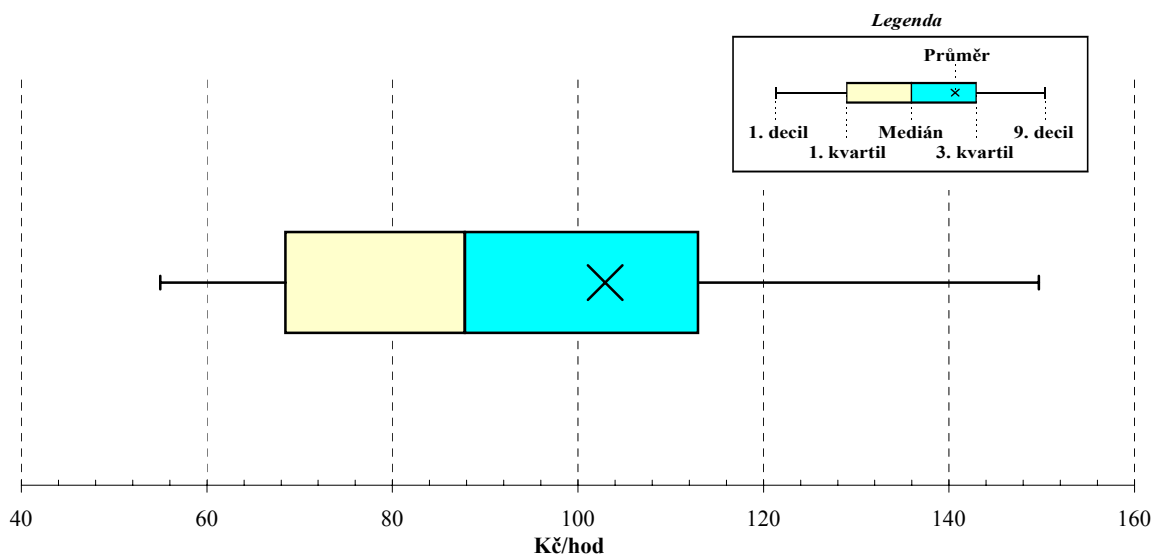
3. kvartil - 25 % hodinových výdělků větších než ..... 112,96 Kč/hod

9. decil - 10 % hodinových výdělků větších než ..... 149,70 Kč/hod

Průměr hodinového výdělku ..... 102,95 Kč/hod

Podíl zaměstnanců s podprůměrným

hodinovým výdělkem ..... 67,3 %

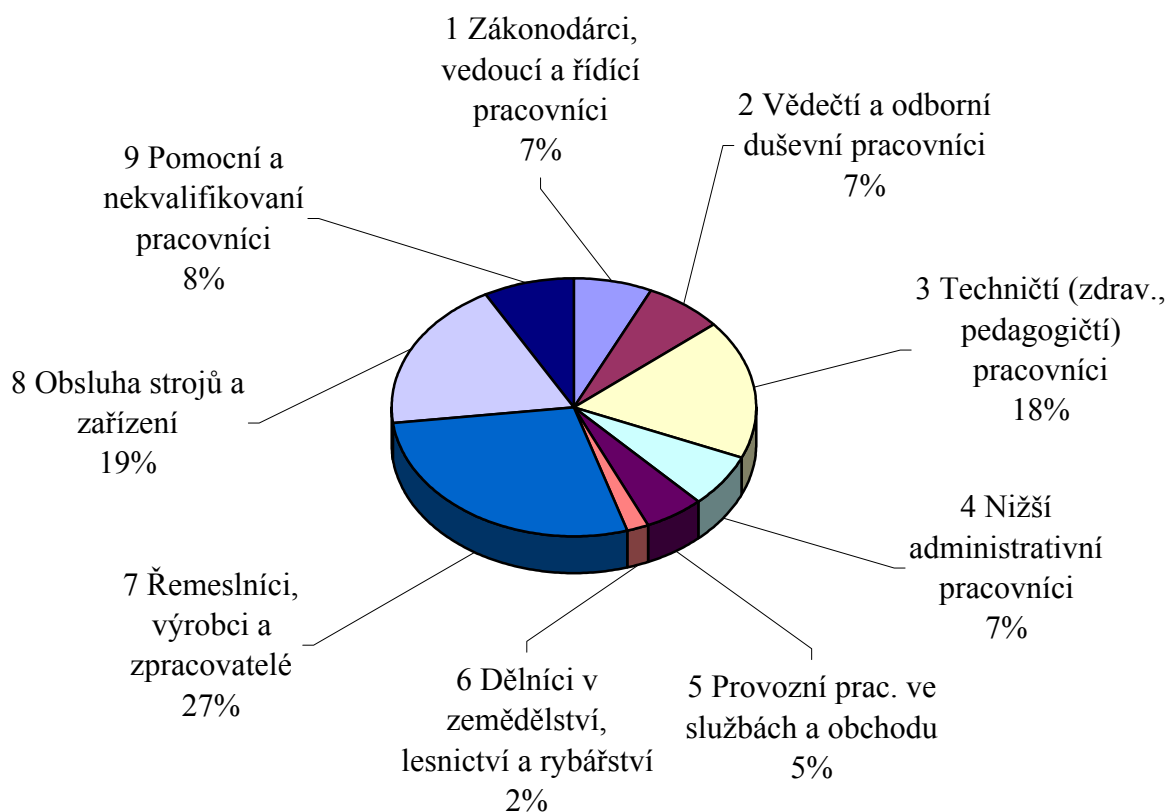


**Hodinové výdělky  
podle hlavních tříd zaměstnání KZAM-R**

kraj: Olomoucký

Hlavní třída zaměstnání KZAM-R	Struktura zaměstnanců	Medián	Diferenciace		Průměr
			1. decil	9. decil	
	%	Kč/hod	Kč/hod	Kč/hod	Kč/hod
1 Zákodárci, vedoucí a řídicí pracovníci	7,1	<b>171,06</b>	79,61	397,49	231,77
2 Vědečtí a odborní duševní pracovníci	6,8	<b>132,94</b>	86,69	220,41	144,91
3 Techničtí (zdrav., pedagogičtí) pracovníci	17,5	<b>106,36</b>	69,10	168,91	115,53
4 Nižší administrativní pracovníci	6,7	<b>81,45</b>	53,95	122,75	88,04
5 Provozní prac. ve službách a obchodu	5,2	<b>54,08</b>	46,35	78,24	58,85
6 Dělníci v zemědělství, lesnictví a rybářství	2,1	<b>75,22</b>	57,30	100,68	76,89
7 Řemeslníci, výrobci a zpracovatelé	27,7	<b>85,36</b>	62,00	118,11	88,88
8 Obsluha strojů a zařízení	18,8	<b>81,76</b>	57,51	116,58	84,48
9 Pomocní a nekvalifikovaní pracovníci	8,0	<b>60,50</b>	42,50	101,46	66,38
<b>C E L K E M - podnikatelská sféra</b>	<b>100</b>	<b>87,83</b>	<b>54,98</b>	<b>149,70</b>	<b>102,95</b>

Struktura zaměstnanců dle hlavních tříd KZAM - R



**1. čtvrtletí 2005****RSCP - podnikatelská sféra**

PS-V2

**Hodinové výdělky  
podle věkových kategorií**

kraj: Olomoucký

Věková kategorie	Struktura zaměstnanců	Medián	Diferenciace		Průměr
			1. decil	9. decil	
	%	Kč/hod	Kč/hod	Kč/hod	Kč/hod
do 20 let	0,2	<b>57,43</b>	46,17	80,37	61,17
20 - 29 let	16,7	<b>80,37</b>	51,45	120,51	85,96
30 - 39 let	25,5	<b>90,05</b>	56,60	160,11	106,27
40 - 49 let	26,6	<b>90,60</b>	57,00	165,37	111,08
50 - 59 let	27,1	<b>87,95</b>	55,77	147,50	101,46
60 a více let	3,9	<b>90,27</b>	46,20	177,00	111,24
<b>C E L K E M - podnikatelská sféra</b>	<b>100</b>	<b>87,83</b>	<b>54,98</b>	<b>149,70</b>	<b>102,95</b>

**1. čtvrtletí 2005****RSCP - podnikatelská sféra**

PS-V4

**Hodinové výdělky  
podle vzdělání**

kraj: Olomoucký

Vzdělání	Struktura zaměstnanců	Medián	Diferenciace		Průměr	
			1. decil	9. decil		
	%	Kč/hod	Kč/hod	Kč/hod	Kč/hod	
KKOV						
Základní a nedokončené	A-C	10,9	<b>66,00</b>	48,85	99,41	72,22
Střední bez maturity	D,E,H,J	48,0	<b>81,89</b>	53,21	117,50	84,96
Střední s maturitou	K-M	29,1	<b>99,02</b>	60,76	164,35	111,03
Vyšší odborné a bakalářské	N,R	1,1	<b>102,54</b>	66,42	240,57	125,02
Vysokoškolské	T,V	10,3	<b>148,18</b>	92,74	321,33	194,93
<i>neuveдено</i>		0,6	<b>88,42</b>	52,16	151,36	93,97
<b>C E L K E M - podnikatelská sféra</b>		<b>100</b>	<b>87,83</b>	<b>54,98</b>	<b>149,70</b>	<b>102,95</b>

**Hodinové výdělky  
podle podskupin zaměstnání KZAM-R**

kraj: Olomoucký

Podskupiny zaměstnání KZAM-R	Výběrový soubor		Medián	Diferenciace		Průměr
	počet org. jednotek	počet zaměst.		1. decil	9. decil	
			Kč/hod	Kč/hod	Kč/hod	Kč/hod
1210 Ředitelé a prezidenti velkých organizací, podniků	106	126	<b>404,16</b>	177,00	970,02	582,07
1221 Vedoucí pracovníci v zemědělství, lesnictví, rybářství a mysliv.	19	79	<b>173,91</b>	96,20	250,30	178,50
1222 Vedoucí pracovníci v průmyslu (ve výrobě)	92	439	<b>222,60</b>	136,68	469,79	284,89
1223 Vedoucí pracovníci ve stavebnictví a zeměměřičtví	19	80	<b>253,90</b>	121,01	493,93	286,15
1224 Vedoucí pracovníci ve velkoobchodě a v maloobchodě	39	269	<b>111,25</b>	68,48	227,40	150,92
1226 Ved. pracovníci v dopr., skladování, telekom. a na pošt. úřadech	23	364	<b>117,81</b>	97,97	187,92	137,02
1227 Vedoucí prac. v organ.zaměřených na poskytování obch.služeb	24	102	<b>238,76</b>	157,24	411,14	274,43
1229 Vedoucí pracovních dílčích celků jinde neuvedení (kult.,zdrav.)	22	53	<b>140,58</b>	86,57	291,43	165,92
1231 Vedoucí pracovníci finančních a hospodářských útvarů	123	311	<b>204,99</b>	125,63	482,37	272,60
1232 Vedoucí pracovníci personálních útvarů a útvarů průmysl. vztahů	41	57	<b>180,47</b>	128,19	486,89	279,62
1233 Vedoucí pracovníci odbytových útvarů (včetně průzkumu trhu)	83	182	<b>238,57</b>	126,61	694,11	376,11
1234 Ved. pracovníci reklamních útvarů a útvarů pro styk s veřejností	14	29	<b>140,23</b>	88,69	302,21	166,48
1235 Vedoucí pracovníci zásobovacích útvarů	52	93	<b>166,24</b>	111,86	377,04	206,26
1236 Vedoucí pracovníci výpočetních útvarů	32	43	<b>175,50</b>	129,98	337,14	218,60
1237 Vedoucí pracovníci výzkumných a vývojových útvarů	37	98	<b>204,57</b>	143,69	391,31	248,88
1239 Vedoucí pracovníci ostatních útvarů jinde neuvedení	47	140	<b>161,13</b>	105,06	266,69	184,64
1311 Vedoucí, ředitelé v zemědělství,lesnictví,rybářství a myslivosti	8	11	<b>201,20</b>	116,00	344,82	217,86
1312 Vedoucí, ředitelé v průmyslu (ve výrobě)	34	81	<b>200,31</b>	109,61	537,84	273,45
1313 Vedoucí, ředitelé ve stavebnictví a zeměměřičtví	7	39	<b>726,43</b>	188,80	736,71	820,72
1314 Vedoucí, ředitelé ve velkoobchodu a maloobchodu	24	211	<b>67,24</b>	47,47	189,71	99,05
1315 Vedoucí, ředitelé v restauracích a hotelích	7	13	<b>95,71</b>	87,20	133,41	109,13
1316 Vedoucí, ředitelé v dopravě, sklad., telekom. a na pošt. úřadech	15	47	<b>142,12</b>	87,70	182,31	142,10
1319 Vedoucí, ředitelé malých organizací ostatní (kult.,zdrav.,škol.)	12	38	<b>180,09</b>	121,41	333,84	201,06
2113 Chemici	5	27	<b>135,94</b>	98,00	198,94	140,41
2114 Geologové, geofyzici, geodeti, hydrologové apod.	6	75	<b>124,97</b>	77,98	183,93	131,85
2119 Ostatní vědci a odborníci v příbuzných oborech jinde neuved.	5	125	<b>165,22</b>	120,57	223,81	167,41
2131 Projektanti a analytici výpočetních systémů	10	54	<b>152,80</b>	117,85	252,45	173,82
2132 Programátoři	31	99	<b>134,04</b>	99,61	223,67	148,48
2139 Ostatní odborníci zabývající se výpoč. tech. jinde neuvedení	39	113	<b>155,43</b>	104,15	256,65	168,03
2142 Projektanti staveb a areálů, stavební inženýři	16	122	<b>247,18</b>	109,56	320,41	228,05
2143 Projektanti elektrotechnických zařízení, elektroinženýři	24	123	<b>145,60</b>	109,47	198,41	149,54
2144 Projektanti elektron.systémů a telekom.sítí, inženýři - elektronici	4	14	<b>126,23</b>	115,08	168,15	132,81
2145 Projektanti a konstruktéři strojních zařízení, strojní inženýři	30	357	<b>130,66</b>	95,87	204,99	141,80
2146 Chemičtí inženýři, technologové	9	51	<b>193,12</b>	125,75	313,12	203,47
2149 Ostatní architekti, projekt., konstruk.a tech.inženýři (tvůr.prac.)	23	115	<b>186,00</b>	121,43	286,13	196,58
2211 Bakteriologové, biolog., ekolog., zoologové a odb.v příb.obor.	18	74	<b>112,41</b>	86,18	174,84	126,31
2212 Farmakologové, anatomové, biochemici, fyziolog., patologové	4	16	<b>121,14</b>	91,95	236,47	132,69
2213 Agronomové, šlechtitelé a odborníci v příbuzných oborech	8	27	<b>120,25</b>	85,21	153,61	122,22
2221 Lékaři, ordináři (kromě zubních lékařů)	15	332	<b>150,23</b>	89,45	268,70	165,69
2224 Farmaceuti, magistři v lékárně, lékárníci	3	11	<b>166,64</b>	135,85	239,13	182,38
2411 Odb. prac. na úseku účetnictví, financí, daní, ap., hlavní účetní	76	225	<b>124,57</b>	90,23	261,65	162,86
2412 Odbor. pracovníci na úseku zaměstnaneckých, personálních věcí	21	31	<b>128,79</b>	102,09	234,70	160,05



**Hodinové výdělky  
podle podskupin zaměstnání KZAM-R**

kraj: Olomoucký

Podskupiny zaměstnání KZAM-R	Výběrový soubor		Medián	Diferenciace		Průměr
	počet org. jednotek	počet zaměst.		1. decil	9. decil	
			Kč/hod	Kč/hod	Kč/hod	Kč/hod
2419 Ostatní odborní pracovníci v oblasti podnikání	31	201	<b>146,91</b>	110,32	257,10	165,89
2421 Právníci, právní poradci (mimo advokacie a soudnictví)	29	37	<b>171,91</b>	126,11	464,77	225,18
2433 Odborní pracovníci v informacích (např. vti)	3	10	<b>98,41</b>	82,06	237,49	124,71
2441 Ekonomové - vědečtí pracovníci, specialisté, experti	34	98	<b>141,49</b>	83,52	235,67	157,28
2470 Odborní administrativní pracovníci jinde neuvedení	18	80	<b>120,08</b>	61,95	185,29	123,04
3111 Technici ve fyzikálních a příbuzných oborech	12	64	<b>83,22</b>	67,88	138,26	94,24
3112 Stavební technici	64	514	<b>142,59</b>	97,66	228,93	157,61
3113 Elektrotechnici	50	508	<b>121,05</b>	96,09	169,18	127,97
3114 Elektronici a technici v radiokomunikacích a telekomunikacích	12	74	<b>116,71</b>	77,85	171,03	121,33
3115 Strojírenští technici	65	1 284	<b>115,61</b>	86,16	157,53	121,66
3116 Chemičtí technici	22	196	<b>126,12</b>	78,16	190,74	132,01
3117 Důlní a hutní technici	6	58	<b>109,75</b>	75,73	179,12	122,08
3118 Technici v kartografii, kresliči a zeměměřiči	39	264	<b>108,69</b>	73,91	169,91	115,75
3119 Ostatní techničtí pracovníci jinde neuvedení	123	1 039	<b>122,39</b>	86,56	196,50	133,24
3121 Poradci ve výpočetní technice	19	47	<b>132,17</b>	93,15	171,38	133,01
3122 Operátoři a obsluha výpočetní techniky	38	78	<b>103,86</b>	69,57	164,50	111,66
3123 Operátoři průmyslových robotů, nc strojů	5	11	<b>122,85</b>	92,61	157,98	133,14
3129 Ostatní technici ve výpočetní technice jinde neuvedení	8	11	<b>110,62</b>	83,43	144,60	109,37
3134 Obsluha lékařských zařízení	4	32	<b>79,30</b>	66,69	106,08	84,14
3151 Kolaudační technici a technici protipožární ochrany	8	14	<b>125,01</b>	105,35	154,50	127,71
3152 Bezpečnostní tech.a tech. pro kontrolu zdravotní nezávadnosti	55	260	<b>107,48</b>	80,56	155,29	128,32
3160 Technici železničního provozu	10	444	<b>113,04</b>	94,00	134,22	113,85
3211 Technici a laboranti v oblasti biologie a v příbuzných oborech	17	190	<b>81,39</b>	63,93	108,08	83,55
3212 Technici v agronomii, v lesnictví a v zemědělství	33	466	<b>111,34</b>	79,46	144,05	112,32
3223 Dietetici a odborníci na výživu	5	13	<b>78,94</b>	59,38	91,85	80,58
3226 Rehabilitační a fyzioterapeutičtí pracovníci (vč. odb. masérů)	9	92	<b>81,21</b>	64,16	96,73	80,83
3231 Ošetřovatelé, všeobecné zdravotní sestry	7	601	<b>81,33</b>	65,69	104,26	84,21
3232 Ženské sestry, porodní asistentky	3	41	<b>80,45</b>	64,83	99,38	82,65
3233 Sestry pro péči o dítě	4	62	<b>82,76</b>	67,58	103,77	87,53
3342 Pedagogové v oblasti dalšího vzdělávání	7	11	<b>174,89</b>	118,23	237,61	193,31
3412 Pojišťovací agenti	7	38	<b>93,23</b>	69,95	120,64	98,08
3415 Obchodní cestující, profes. poradci v obchodě, obch.zástupci	41	202	<b>137,27</b>	78,12	281,64	165,06
3416 Nákupčí	104	377	<b>103,88</b>	81,27	161,14	114,23
3421 Obchodní agenti	67	337	<b>109,78</b>	74,80	157,98	114,80
3422 Odbytoví a přepravní agenti	79	458	<b>107,13</b>	73,64	192,74	123,42
3431 Odborné sekretářky, sekretáři	54	212	<b>91,92</b>	69,66	139,47	100,75
3433 Pracovníci v oblasti účetnictví, fakturace, rozpočet., kalkulace	177	1 196	<b>101,82</b>	71,54	146,69	107,89
3434 Pracovníci v oblasti statistiky a matematiky	17	54	<b>111,00</b>	77,68	141,42	117,66
3435 Pracovníci v oblasti práce a mezd (kromě účetních)	43	87	<b>120,01</b>	77,80	176,59	132,67
3436 Referenti osobních oddělení	65	151	<b>107,19</b>	83,81	148,03	113,49
3439 Ostatní odborní administrativní pracovníci jinde neuvedení	79	402	<b>104,68</b>	73,02	150,32	111,12
3471 Aranžéři, průmysloví a komerční návrháři, bytoví architekti	9	15	<b>70,39</b>	54,70	173,64	98,09

**Hodinové výdělky  
podle podskupin zaměstnání KZAM-R**

kraj: Olomoucký

Podskupiny zaměstnání KZAM-R	Výběrový soubor		Medián	Diferenciace		Průměr
	počet org. jednotek	počet zaměst.		1. decil	9. decil	
			Kč/hod	Kč/hod	Kč/hod	Kč/hod
4112 Kancelářští a manipul. prac. a obsl. zařízení na zpracování textu	22	64	<b>65,00</b>	51,03	98,27	70,21
4113 Pracovníci přípravy dat výpočetní techniky	24	105	<b>71,21</b>	54,16	93,19	71,61
4115 Sekretářky, sekretáři	100	264	<b>84,12</b>	61,69	123,69	90,25
4121 Nižší účetní	49	172	<b>78,47</b>	57,19	113,46	84,03
4131 Úředníci ve skladech	115	776	<b>77,06</b>	57,17	113,67	81,42
4132 Úředníci ve výrobě (např. výrobní plánovači)	33	189	<b>89,61</b>	64,52	126,51	94,28
4133 Úředníci v dopravě a v přepravě (dispečeři, kontrolori apod.)	24	93	<b>110,47</b>	85,43	142,51	113,66
4141 Řadoví knihovníci, archiváři, evidenční pracovníci	21	86	<b>74,83</b>	56,49	89,47	74,99
4142 Poštovní doručovatelé, úředníci v třídárnách	10	1 046	<b>80,02</b>	68,52	100,91	82,45
4143 Korektoři, kódovači a pracovníci v příbuzných oborech	3	13	<b>95,36</b>	73,24	227,27	113,43
4190 Nižší pracovníci jinde neuvedení ostatní	16	65	<b>89,84</b>	59,09	140,63	98,47
4211 Pokladníci (v bankách, pojišťovnách, spořitelnách, na poště)	46	136	<b>99,74</b>	83,09	135,06	104,07
4212 Úředníci na přepážkách a směnárnách	13	443	<b>85,28</b>	73,50	96,86	85,26
4213 Pokladníci v obchodě, společném stravování apod.	23	425	<b>59,93</b>	44,49	70,96	59,21
4222 Recepční	15	78	<b>75,59</b>	64,29	93,18	76,36
4223 Telefonisté	33	53	<b>57,16</b>	45,73	80,06	60,05
4224 Informátoři	4	21	<b>78,57</b>	63,84	97,06	77,75
5121 Pracovníci dohlížející nad obsluhujícím personálem, hospodyně	13	25	<b>84,85</b>	52,03	114,18	85,73
5122 Kuchaři	39	396	<b>64,95</b>	51,23	85,19	67,41
5123 Číšníci, servírky	10	99	<b>69,58</b>	54,00	81,72	67,67
5132 Pečovatelé a pomoc.ošetřovatelé v zařiz.soc.péče, v nemocnicích	5	132	<b>56,25</b>	49,65	66,20	57,29
5161 Hasiči, požárníci	6	88	<b>98,43</b>	69,26	131,42	99,51
5169 Ostatní pracovníci ochrany a ostražky jinde neuvedení	26	339	<b>51,09</b>	42,50	81,93	58,58
5211 Prodávači v obchodech	72	1 323	<b>56,15</b>	46,56	82,23	61,17
6111 Pěstitelé polních plodin	4	18	<b>52,97</b>	44,87	73,72	56,28
6112 Ovocnáři, vinaři, chmelaři a ostatní pěst.plodin rost.na stromech	5	58	<b>67,03</b>	48,50	101,45	70,84
6113 Zahradníci a pěstitelé zahradních plodin a sazenic	13	68	<b>75,17</b>	51,83	92,42	75,64
6121 Chovatelé hospodářských zvířat (kromě drůbeže a včel)	18	479	<b>78,64</b>	59,33	105,03	80,99
6122 Chovatelé drůbeže	3	20	<b>60,28</b>	58,48	69,57	62,21
6129 Ostatní chovatelé, ošetřovatelé zvířat jinde neuv.(v rezerv.)	4	14	<b>62,40</b>	46,00	73,35	60,27
6141 Dělníci pro pěstění a ošetřování lesa	4	85	<b>55,58</b>	48,06	63,66	56,21
6142 Dělníci pro těžbu dřeva (kromě obsluhy pojízdných zařízení)	8	248	<b>77,44</b>	61,39	94,96	78,03
7122 Zedníci, kameníci, omítkáři	50	594	<b>85,01</b>	64,02	108,56	86,11
7123 Betonáři, děl.specializovaní na pokládání betonových povrchů	6	158	<b>95,20</b>	74,17	120,16	96,37
7124 Tesaři a truhláři	27	244	<b>89,27</b>	63,82	116,44	90,11
7129 Ost. stavební dělníci hlavní stav. výroby a prac.v ost. oborech	18	345	<b>88,08</b>	69,21	111,29	89,72
7131 Stavební pokrývači	7	11	<b>74,24</b>	65,45	114,80	84,57
7136 Instalatéři, potrubáři, stavební zámečníci, klempíři	63	405	<b>95,34</b>	68,98	135,82	101,45
7137 Stavební a provozní elektrikáři	31	161	<b>91,79</b>	68,07	135,30	98,01
7139 Ostatní děl.zajišťující dokonč.stavební práce a děl.v příb.obor.	6	23	<b>67,17</b>	58,11	93,75	71,58
7141 Malíři a tapetaři	20	45	<b>70,90</b>	60,59	88,26	72,22
7142 Lakýrníci a pracovníci v příbuzných oborech	29	230	<b>87,86</b>	69,97	110,87	89,45

**Hodinové výdělky  
podle podskupin zaměstnání KZAM-R**

kraj: Olomoucký

Podskupiny zaměstnání KZAM-R	Výběrový soubor		Medián	Diferenciace		Průměr
	počet org. jednotek	počet zaměst.		1. decil	9. decil	
			Kč/hod	Kč/hod	Kč/hod	Kč/hod
7211 Formíři a jádraři	6	182	<b>73,22</b>	60,84	93,81	76,16
7212 Svářeči, řezači plamenem a páječi	45	708	<b>93,89</b>	71,99	122,08	95,95
7213 Výrobci a opraváři výrobků a dílů z plechů	16	140	<b>83,48</b>	69,34	102,10	84,35
7214 Montéři kovových konstrukcí	8	240	<b>91,81</b>	72,52	121,99	95,58
7221 Kováři, obsluha kovacích lisů, obsluha bucharů	28	288	<b>83,09</b>	62,07	106,65	84,18
7222 Nástrojaři, kovodeláři, kovodělníci, zámečníci	112	2 753	<b>88,28</b>	66,10	113,96	89,71
7223 Seřizovači a obsl. obráběcích strojů (kromě autom. a poloaut.)	73	2 040	<b>96,17</b>	71,71	125,66	97,47
7224 Brusiči, leštiči a ostříči nástrojů	24	644	<b>86,21</b>	61,22	126,19	90,38
7231 Mechanici a opraváři motorových vozidel	48	371	<b>90,29</b>	67,42	115,77	91,53
7234 Mechanici a opraváři kolejových vozidel	7	411	<b>87,02</b>	68,64	110,12	88,73
7235 Mechanici a opraváři obráběcích, zeměd. strojů a prům. zařízení	59	897	<b>88,41</b>	65,22	136,88	95,45
7239 Ostatní mechanici a opraváři strojů a zařízení bez elektro j.n.	33	406	<b>89,20</b>	62,20	116,00	89,74
7241 Elektromech., opraváři a seřizovači různých typů elektr. zařízení	97	1 775	<b>97,90</b>	77,04	123,01	99,27
7242 Mechanici, opraváři a seřizovači elektr. částí aut, letadel, lodí	14	237	<b>87,18</b>	70,16	108,10	88,16
7243 Mechanici, seřizovači, opraváři elektronických zařízení	27	220	<b>100,15</b>	74,62	137,41	104,85
7244 Telefonní a telegrafní mechanici, montéři a opraváři	9	41	<b>90,13</b>	80,69	98,08	89,99
7246 Montéři a opraváři silnoproudých elektrických vedení	10	128	<b>95,13</b>	77,95	113,42	97,33
7247 Montéři a opraváři slaboproudých elektrických vedení	3	38	<b>84,87</b>	72,63	125,02	91,16
7311 Výrobci, mechanici a opraváři přesných přístrojů a zařízení	13	252	<b>76,84</b>	59,19	131,53	86,82
7322 Dělníci při výrobě skla, skláři vč. brusičů a leštičů	3	824	<b>69,90</b>	54,61	94,25	72,84
7324 Malíři skla a keramiky a prac. v příb.obor. (vč.výrobců zrcadel)	3	215	<b>60,46</b>	53,23	94,91	69,57
7344 Fotografové a pracovníci v příbuzných oborech	4	26	<b>86,00</b>	65,40	114,38	87,16
7411 Zpracovatelé masa, ryb vč. uzenářů a konzervovačů masa a ryb	17	267	<b>81,30</b>	58,15	118,16	85,93
7412 Zpracovatelé pekárenských a cukrářských výrobků	7	297	<b>60,24</b>	52,11	71,59	61,53
7419 Ostatní zpracovatelé - výrobci potravinářských výrobků	13	109	<b>72,56</b>	57,07	102,31	77,53
7421 Impregnační a úpraváři dřeva	3	12	<b>72,42</b>	65,11	82,15	73,02
7422 Umělečtí truhláři, řezbáři, výrobci a opraváři výrobků ze dřeva	14	62	<b>78,22</b>	62,36	99,34	80,02
7432 Přádlači, ruční tkalci, pletaři a jiní výrobci ručně vyráběn.tkanin	4	36	<b>68,37</b>	52,43	82,09	67,58
7435 Modeláři a stříhači textilu, kůží a podobných materiálů	3	12	<b>60,17</b>	52,26	94,48	67,97
7436 Švadleny, vyšivači a pracovníci v příbuzných oborech	4	23	<b>53,61</b>	51,28	95,18	62,98
7437 Čalouníci a pracovníci v příbuzných oborech (vč. autočalouníků)	6	19	<b>72,32</b>	63,64	88,28	73,07
7439 Ost. dělníci při výrobě textilu, oděvů a výrobků z kůží, kožešin	4	49	<b>58,21</b>	51,57	78,28	61,48
7443 Výrob. a opraváři kožené technické konfekce,galanterního zboží	3	883	<b>73,85</b>	52,99	90,38	74,04
8111 Obsluha důlního zařízení a razících štítů	3	20	<b>94,43</b>	62,24	110,50	89,37
8121 Obsluha zařízení při hutní výrobě kovů obsluha pecí a konvertorů	3	111	<b>78,13</b>	63,26	114,75	82,27
8122 Obsluha zařízení ve slévárenství (taviči, slévači)	8	641	<b>79,64</b>	59,31	116,43	84,65
8123 Obsluha zařízení na tepelné zpracování kovů	18	125	<b>90,95</b>	71,93	114,03	92,05
8126 Obsluha zařízení na úpravu kovového odpadu	3	24	<b>76,91</b>	61,31	89,50	74,72
8131 Obsluha pecí na výrobu skla a keramiky	4	107	<b>101,41</b>	75,55	139,64	105,61
8139 Obsluha ostatních zařízení na výrobu skla a keramiky	4	139	<b>140,73</b>	78,52	167,57	131,23
8141 Obsluha pily a jiného zařízení na zpracování dřeva	7	81	<b>73,88</b>	64,48	93,35	76,42
8142 Obsluha zařízení na výrobu vlákniny (mletí,drcení,sekání)	3	81	<b>83,12</b>	66,76	141,44	98,78

**Hodinové výdělky  
podle podskupin zaměstnání KZAM-R**

kraj: Olomoucký

Podskupiny zaměstnání KZAM-R	Výběrový soubor		Medián	Diferenciace		Průměr	
	počet org. jednotek	počet zaměst.		1. decil	9. decil		
			Kč/hod	Kč/hod	Kč/hod	Kč/hod	
8143	Obsluha zařízení na výrobu papíru, kartonu a lepenky	3	232	<b>95,92</b>	69,31	156,62	107,74
8151	Obsluha drtičů, mlýnů a míchadel při chemické výrobě	3	81	<b>106,29</b>	80,07	121,39	103,61
8159	Obsluha ostatních zařízení při chemické výrobě jinde neuvedená	23	159	<b>90,56</b>	63,49	111,40	89,67
8161	Obsluha zařízení při výrobě a rozvodu elektřiny	7	50	<b>107,09</b>	71,13	140,77	107,65
8162	Obsluha parních turbín, ohřivačů a motorů	46	241	<b>63,71</b>	43,00	106,91	69,58
8163	Obsluha zařízení při úpravě, čištění a rozvodu vody	25	255	<b>90,93</b>	58,52	111,50	88,63
8171	Obsluha automatických nebo poloautomatic. montážních linek	16	1 417	<b>89,13</b>	66,70	102,80	86,82
8180	Obsluha strojů a zařízení pro práce na železničním svršku	8	81	<b>94,55</b>	83,00	104,92	94,70
8211	Obsluha automat. nebo poloaut. obráběcích strojů (kromě 722)	30	1 102	<b>96,01</b>	61,38	122,78	95,43
8212	Obsluha strojů na výrobu maltovin, vápna, cementu, prefabrikátů	8	248	<b>89,33</b>	70,23	129,17	95,35
8223	Obsluha strojů při konečné úpravě a nanášení ochran. povlaků	15	101	<b>78,01</b>	63,13	107,92	81,69
8232	Obsluha strojů na výrobu plastových výrobků (vč. laminování)	4	79	<b>94,34</b>	50,73	137,10	96,17
8251	Obsluha tiskárenských strojů	4	16	<b>86,10</b>	68,05	175,22	101,76
8261	Obsluha strojů na úpravu vláken, dopřádání a navíjení příze	5	109	<b>71,48</b>	61,40	78,61	70,46
8262	Obsluha tkacích a pletacích strojů	4	141	<b>76,70</b>	61,47	86,79	76,38
8264	Obsluha strojů na bělení, barvení, čištění, praní, žehlení textilu	9	139	<b>59,67</b>	45,17	75,55	60,53
8273	Obsluha strojů na mletí zrn a koření	4	10	<b>86,08</b>	70,89	95,73	84,41
8274	Obsluha strojů na zpracování mouky, výrobu pečiva, čokolády	5	67	<b>73,66</b>	56,60	103,32	76,67
8278	Obsluha strojů na výrobu nápojů	4	98	<b>96,33</b>	66,60	119,05	95,30
8281	Montážní dělníci montující mechanická zařízení (stroje, vozidla)	9	731	<b>76,24</b>	64,10	93,11	79,37
8282	Montážní dělníci montující elektrická zařízení	9	768	<b>94,83</b>	83,80	108,41	95,16
8284	Montážní dělníci montující výrobky z kovů, pryže a plastů	3	202	<b>70,90</b>	65,71	74,94	70,61
8287	Montážní dělníci montující výrobky z kombinovaných materiálů	4	323	<b>96,26</b>	52,20	114,32	86,04
8290	Obsluha jiných stacionárních zařízení a ostatní montážní dělníci	7	64	<b>85,84</b>	68,42	103,65	87,68
8311	Strojvedoucí	11	508	<b>120,11</b>	112,11	127,87	119,66
8312	Řidiči kolejových motorových vozíků a drezín	4	10	<b>103,16</b>	77,49	147,76	106,87
8313	Dělníci zabezpečující sestavování vlaků (brzdaři, výhybkáři)	11	41	<b>80,89</b>	70,85	111,35	93,09
8321	Řidiči osobních a malých dodávkových automobilů, taxikáři	41	92	<b>83,10</b>	63,63	106,19	87,05
8322	Řidiči sanitních a rzp vozů	4	39	<b>88,52</b>	69,18	113,05	90,80
8323	Řidiči autobusů, trolejbusů a tramvají	11	334	<b>96,57</b>	65,13	103,30	88,71
8324	Řidiči nákladních automobilů a tahačů	88	939	<b>90,63</b>	67,00	116,66	91,08
8326	Řidiči speciálních vozidel	16	76	<b>97,33</b>	74,28	110,38	95,16
8331	Obsluha zemědělských a lesních strojů	24	388	<b>69,83</b>	58,14	94,02	74,84
8332	Obsluha zemních a příbuzných strojů	34	343	<b>103,57</b>	76,25	119,37	101,36
8333	Obsluha jeřábů, zdvihacích a podobných manipulačních zařízení	37	319	<b>68,99</b>	59,35	87,99	72,04
8334	Obsluha vysokozdvížných a ostatních motorových vozíků	49	506	<b>80,30</b>	60,08	102,18	81,92
9132	Pomocníci a uklízeči v kancelářích, hotelích, nemocnicích ap.	126	899	<b>52,44</b>	45,21	66,14	54,75
9133	Ruční praláci a žehlíři (kromě obsluhy strojů)	5	33	<b>57,41</b>	51,03	73,42	59,54
9141	Domovníci, správci domu	22	87	<b>42,50</b>	41,29	88,84	52,22
9152	Vrátní, hlídači, uváděči a šatnářky	66	537	<b>58,24</b>	42,50	81,02	60,42
9161	Sběrači odpadků, popeláři	8	149	<b>65,97</b>	54,03	81,26	67,12
9162	Metaři, čistíci záchodků, žump, kanálů a podobných zařízení	10	85	<b>69,49</b>	41,67	102,83	73,07

**Hodinové výdělky  
podle podskupin zaměstnání KZAM-R**

kraj: Olomoucký

Podskupiny zaměstnání KZAM-R	Výběrový soubor		Medián	Diferenciace		Průměr
	počet org. jednotek	počet zaměst.		1. decil	9. decil	
			Kč/hod	Kč/hod	Kč/hod	Kč/hod
9211 Pomocní a nekvalifikovaní dělníci v zemědělství	14	68	<b>62,40</b>	45,37	90,38	66,32
9312 Pomocní a nekvalif. dělníci na stavbách a údržbě silnic, přehrad	8	52	<b>84,44</b>	69,49	97,46	85,05
9313 Pomocní a nekvalifikovaní dělníci na stavbách budov	6	70	<b>74,32</b>	53,48	92,94	74,74
9321 Pomocní a nekvalifikovaní montážní a manipulační dělníci	56	686	<b>76,56</b>	53,55	122,65	82,53
9322 Ruční baliči a pytlavači	14	111	<b>84,89</b>	51,20	101,01	81,42
9323 Dělníci nádvorní skupiny (pomocní montéři)	17	277	<b>71,19</b>	59,62	84,68	72,07
9332 Obsluha povozů a zařízení poháněných zvířaty	6	64	<b>67,65</b>	49,00	91,59	68,37
9333 Vazači a nosiči břemen, přístavní dělníci (dokaři)	16	75	<b>66,02</b>	47,26	81,87	65,82
9339 Pomocní a nekvalif. pracovníci v dopravě, ve skladech, v telek.	80	864	<b>74,90</b>	57,01	94,06	75,74

**1. čtvrtletí 2005****RSCP - podnikatelská sféra**

PS-V6

**Hodinové výdělky  
podle kategorie zaměstnání**

kraj: Olomoucký

Kategorie zaměstnání	Struktura zaměstnanců	Medián	Diferenciace		Průměr
			1. decil	9. decil	
	%	Kč/hod	Kč/hod	Kč/hod	Kč/hod
D Manuální pracovníci	61,6	<b>79,19</b>	52,12	113,78	81,78
T Nemanuální pracovníci	38,4	<b>110,94</b>	65,40	222,77	136,86
Relace D/T (%)		71,4	79,7	51,1	59,8
<b>C E L K E M - podnikatelská sféra</b>	<b>100</b>	<b>87,83</b>	<b>54,98</b>	<b>149,70</b>	<b>102,95</b>

manuální pracovníci - zaměstnanci s převážně manuálním charakterem práce (hlavní třída KZAM-R 6-9 a vybraná zaměstnání hl. třídy 5)

nemanuální pracovníci - zaměstnanci s převážně nemanuálním charakterem práce (hlavní třída KZAM-R 1-4 a vybraná zaměstnání hl. třídy 5)

**1. čtvrtletí 2005****RSCP - podnikatelská sféra**

PS-V8

**Hodinové výdělky  
podle pohlaví**

kraj: Olomoucký

Pohlaví	Struktura zaměstnanců	Medián	Diferenciace		Průměr
			1. decil	9. decil	
	%	Kč/hod	Kč/hod	Kč/hod	Kč/hod
M Muž	65,7	<b>94,52</b>	62,67	167,91	113,61
Ž Žena	34,3	<b>73,17</b>	48,28	121,84	82,56
Relace Ž/M (%)		77,4	77,0	72,6	72,7
<b>C E L K E M - podnikatelská sféra</b>	<b>100</b>	<b>87,83</b>	<b>54,98</b>	<b>149,70</b>	<b>102,95</b>



**Hrubá měsíční mzda a její složky, diferenciacce, placená doba  
v podnikatelské sféře**

kraj: Olomoucký

**Medián hrubé měsíční mzdy ..... 15 095 Kč/měs**

**Diferenciacce**

1. decil - 10 % hodinových výdělků menších než .....	9 259 Kč/měs
1. kvartil - 25 % hodinových výdělků menších než .....	11 759 Kč/měs
Medián - 50 % hodinových výdělků menších než .....	15 095 Kč/měs
3. kvartil - 25 % hodinových výdělků větších než .....	19 653 Kč/měs
9. decil - 10 % hodinových výdělků větších než .....	26 775 Kč/měs

**Průměr hrubé měsíční mzdy ..... 18 271 Kč/měs**

**Vybrané složky hrubé měsíční mzdy**

prémie a odměny .....	16,6 %
příplatky za přesčas .....	0,7 %
příplatky ostatní .....	3,1 %
náhrady .....	6,5 %
odměny za pohotovost .....	0,2 %

**Průměrná placená doba ..... 167,9 hod/měs**

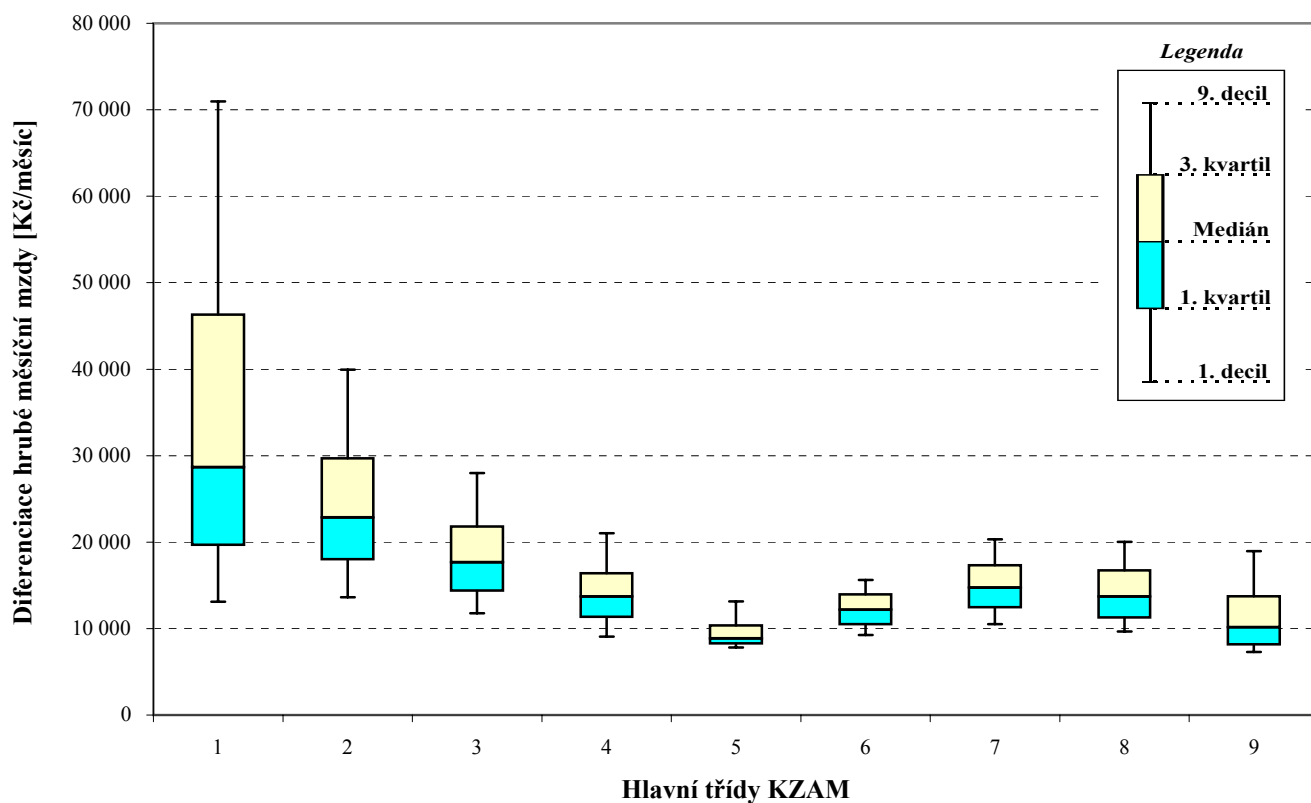
Hrubá měsíční mzda a její složky, diference, placená doba  
podle hlavních tříd zaměstnání KZAM-R

kraj: Olomoucký

Hlavní třída zaměstnání KZAM - R	Struktura zaměstnanců	Medián
	%	Kč/měs

1 Zákonodárci, vedoucí a řídící pracovníci	8,0	28 669
2 Vědečtí a odborní duševní pracovníci	7,0	22 852
3 Techničtí (zdrav., pedagog.) pracovníci	19,6	17 673
4 Nižší administrativní pracovníci	6,8	13 703
5 Provozní pracovníci ve službách a obchodu	5,1	8 860
6 Dělníci v zemědělství, lesnictví a rybářství	1,4	12 184
7 Řemeslníci, výrobci a zpracovatelé	27,0	14 739
8 Obsluha strojů a zařízení	18,0	13 684
9 Pomocní a nekvalifikovaní pracovníci	7,1	10 126

<b>C E L K E M - podnikatelská sféra</b>	<b>100</b>	<b>15 095</b>
--	------------	---------------

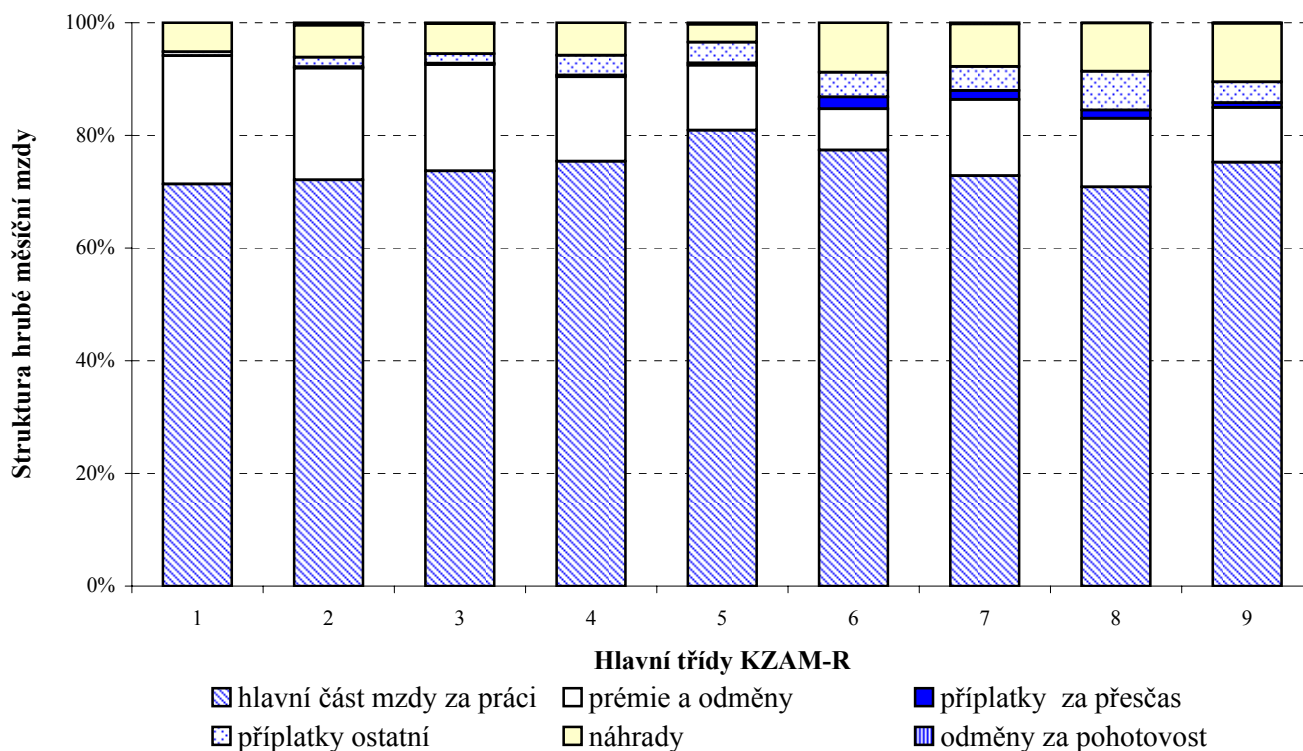




### Hrubá měsíční mzda a její složky, diference, placená doba podle hlavních tříd zaměstnání KZAM-R

kraj: Olomoucký

Diferenciace				Průměr	Složky hrubé mzdy					Placená doba
1. decil	1. kvartil	3. kvartil	9. decil		prémie a odměny	příplatky za přesčas	příplatky ostatní	náhrady	odměny za pohotovost	
Kč/měs	Kč/měs	Kč/měs	Kč/měs	Kč/měs	%	%	%	%	%	hod/měs
13 109	19 672	46 316	70 955	41 905	22,8	0,0	0,7	5,2	0,0	<b>166,9</b>
13 612	18 000	29 685	39 930	26 613	19,8	0,2	1,7	5,7	0,5	<b>168,1</b>
11 788	14 354	21 798	27 986	19 484	18,9	0,2	1,8	5,3	0,2	<b>165,4</b>
9 071	11 345	16 384	21 020	14 573	15,0	0,3	3,6	5,8	0,0	<b>165,3</b>
7 810	8 240	10 373	13 130	9 841	11,6	0,4	3,7	3,2	0,3	<b>167,8</b>
9 272	10 464	13 972	15 631	12 402	7,4	2,1	4,3	8,8	0,0	<b>171,2</b>
10 504	12 425	17 328	20 308	15 351	13,5	1,6	4,2	7,6	0,2	<b>169,9</b>
9 670	11 263	16 745	20 024	14 378	12,1	1,5	6,9	8,5	0,1	<b>169,1</b>
7 308	8 139	13 746	18 973	11 725	9,7	0,9	3,7	10,4	0,1	<b>167,1</b>
<b>9 259</b>	<b>11 759</b>	<b>19 653</b>	<b>26 775</b>	<b>18 271</b>	<b>16,6</b>	<b>0,7</b>	<b>3,1</b>	<b>6,5</b>	<b>0,2</b>	<b>167,9</b>



**Hrubá měsíční mzda a její složky, diference, placená doba  
podle podskupin zaměstnání KZAM-R**

kraj: Olomoucký

Podskupiny zaměstnání KZAM-R	Počet zaměstnanců přepočtený podle placených měsíců	Medián
		Kč/měs
1210 Ředitelé a prezidenti velkých organizací, podniků	119	<b>64 951</b>
1221 Vedoucí pracovníci v zemědělství, lesnictví, rybářství a myslivosti	72	<b>24 734</b>
1222 Vedoucí pracovníci v průmyslu (ve výrobě)	422	<b>35 454</b>
1223 Vedoucí pracovníci ve stavebnictví a zeměměřičtví	73	<b>38 472</b>
1224 Vedoucí pracovníci ve velkoobchodě a v maloobchodě	244	<b>18 062</b>
1226 Vedoucí pracovníci v dopravě, skladování, telekomunik. a na poštovních úřadech	326	<b>20 720</b>
1227 Vedoucí pracovníci v organizacích zaměřených na poskytování obchodních služeb	95	<b>41 341</b>
1229 Vedoucí pracovníci dílčích celků jinde neuvedení (kulturních,zdravotn.,školských)	49	<b>21 603</b>
1231 Vedoucí pracovníci finančních a hospodářských (správních) útvarů	301	<b>32 713</b>
1232 Vedoucí pracovníci personálních útvarů a útvarů průmyslových vztahů	53	<b>33 093</b>
1233 Vedoucí pracovníci obytných útvarů (včetně průzkumu trhu)	175	<b>37 562</b>
1234 Vedoucí pracovníci reklamních útvarů a útvarů pro styk s veřejností	26	<b>23 160</b>
1235 Vedoucí pracovníci zásobovacích útvarů	87	<b>27 471</b>
1236 Vedoucí pracovníci výpočetních útvarů	40	<b>30 254</b>
1237 Vedoucí pracovníci výzkumných a vývojových útvarů	96	<b>33 124</b>
1239 Vedoucí pracovníci ostatních útvarů jinde neuvedení	132	<b>26 931</b>
1311 Vedoucí, ředitelé v zemědělství,lesnictví,rybářství a myslivosti	10	<b>31 493</b>
1312 Vedoucí, ředitelé v průmyslu (ve výrobě)	75	<b>34 105</b>
1313 Vedoucí, ředitelé ve stavebnictví a zeměměřičtví	37	<b>285 373</b>
1314 Vedoucí, ředitelé ve velkoobchodu a maloobchodu	191	<b>11 883</b>
1316 Vedoucí, ředitelé v dopravě, skladování, telekomunikacích a na poštovních úřadech	45	<b>25 216</b>
1319 Vedoucí, ředitelé malých organizací ostatní (kultura,zdravotnictví,školské)	35	<b>32 082</b>
2113 Chemici	20	<b>24 870</b>
2114 Geologové, geofyzici, geodeti, hydrologové apod.	70	<b>21 415</b>
2119 Ostatní vědci a odborníci v příbuzných oborech jinde neuvedení	119	<b>24 436</b>
2131 Projektanti a analytici výpočetních systémů	51	<b>27 181</b>
2132 Programátoři	97	<b>22 634</b>
2139 Ostatní odborníci zabývající se výpočetní technikou jinde neuvedení	109	<b>25 979</b>
2142 Projektanti staveb a areálů, stavební inženýři	116	<b>75 854</b>
2143 Projektanti elektrotechnických zařízení, elektroinženýři	115	<b>23 640</b>
2144 Projektanti elektronických systémů a telekomunikačních sítí, inženýři - elektronici	13	<b>22 387</b>
2145 Projektanti a konstruktéři strojních zařízení, strojní inženýři	339	<b>22 683</b>
2146 Chemičtí inženýři, technologové	50	<b>31 967</b>
2149 Ostatní architekti, projektanti, konstruktéři a techničtí inženýři (tvůrčí pracovníci)	108	<b>33 916</b>
2211 Bakteriologové, biologové, ekologové, zoologové a odborníci v příbuzných oborech	55	<b>19 513</b>
2213 Agronomové, šlechtitelé a odborníci v příbuzných oborech	22	<b>15 733</b>
2221 Lékaři, ordináři (kromě zubních lékařů)	252	<b>29 098</b>
2411 Odborní pracovníci na úseku účetnictví, financí, daní, apod., hlavní účetní	206	<b>21 529</b>
2412 Odborní pracovníci na úseku zaměstnaneckých, personálních věcí	31	<b>19 800</b>
2419 Ostatní odborní pracovníci v oblasti podnikání	192	<b>24 321</b>
2421 Právníci, právní poradci (mimo advokacie a soudnictví)	33	<b>28 792</b>
2441 Ekonomové - vědeckí pracovníci, specialisté, experti	91	<b>22 972</b>

**Hrubá měsíční mzda a její složky, diference, placená doba  
podle podskupin zaměstnání KZAM-R**

kraj: Olomoucký

Diference				Průměr	Složky hrubé mzdy					Placená doba
1. decil	1. kvartil	3. kvartil	9. decil		prémie a odměny	příplatky za přesčas	příplatky ostatní	náhrady	odměny za pohotovost	
Kč/měs	Kč/měs	Kč/měs	Kč/měs	Kč/měs	%	%	%	%	%	hod/měs
25 362	39 859	111 034	160 363	89 553	23,1	0,0	0,8	6,3	0,1	165,2
16 242	19 672	29 753	34 696	26 095	14,7	0,0	0,4	8,3	0,2	166,6
22 120	26 654	50 215	87 763	55 564	34,0	0,0	0,4	4,9	0,0	162,3
18 451	25 795	122 167	171 207	75 320	57,9	0,0	0,3	5,8	0,0	168,3
10 978	15 021	25 785	36 895	25 533	24,9	0,2	2,0	8,5	0,0	171,5
15 831	17 934	24 200	33 342	23 699	22,3	0,1	8,7	6,6	0,1	159,0
24 900	28 950	58 765	79 727	55 062	40,1	0,0	1,7	6,3	0,0	164,6
14 201	17 937	26 575	33 584	26 388	6,3	0,2	5,1	7,3	0,1	162,9
19 392	25 160	48 208	91 589	49 332	31,5	0,0	1,1	5,1	0,0	164,3
19 505	22 987	55 357	102 412	64 471	43,6	0,0	1,0	4,7	0,0	161,6
20 248	28 000	60 045	145 521	95 365	56,1	0,0	1,0	3,9	0,0	163,5
14 470	16 329	32 748	50 000	26 901	17,6	0,1	1,1	5,5	0,0	163,0
17 615	20 964	36 474	57 536	35 112	27,1	0,0	0,9	5,3	0,1	162,3
21 713	25 541	47 321	55 160	37 208	21,5	0,0	2,5	5,6	0,7	162,3
22 129	28 438	47 594	59 085	41 916	28,5	0,0	0,2	5,4	0,0	160,4
16 749	20 016	33 040	44 612	34 103	30,9	0,0	1,0	5,0	0,0	162,8
18 337	29 422	36 100	38 224	30 372	7,7	0,0	0,1	1,4	0,0	170,7
18 503	21 712	54 952	89 641	50 492	33,5	0,1	0,8	4,7	0,3	163,1
30 359	61 410	414 466	860 225	332 581	82,5	0,0	0,5	2,7	0,0	169,9
8 213	8 926	16 513	38 416	17 691	11,8	0,1	3,9	5,9	0,0	170,2
17 804	21 872	27 162	31 175	24 890	20,5	0,1	7,2	5,6	0,0	163,5
21 317	24 833	40 000	56 563	37 040	29,2	0,8	0,1	5,9	0,0	170,4
17 157	17 514	30 820	34 927	24 301	2,9	0,0	2,0	4,2	0,8	167,9
13 169	18 249	28 491	47 205	25 528	34,2	0,0	1,9	5,7	0,0	170,8
17 998	20 627	27 692	32 596	24 694	33,5	0,3	2,3	5,6	0,0	162,0
20 286	22 700	32 632	40 709	30 096	22,9	0,0	3,7	4,0	0,1	166,1
15 491	19 781	27 473	40 289	25 125	17,3	0,4	2,9	4,8	0,7	164,3
16 302	20 218	38 832	59 422	31 961	24,6	0,3	2,0	5,4	0,7	168,1
18 183	25 968	103 678	117 869	68 328	61,2	0,0	0,7	6,7	0,0	168,3
18 142	20 692	28 215	32 700	24 902	24,1	0,4	0,9	4,6	0,1	165,0
20 177	20 695	26 116	27 192	23 230	17,1	0,0	3,4	6,1	1,7	169,3
16 343	18 987	29 215	36 752	24 791	11,7	0,5	1,1	6,0	0,5	167,2
21 678	23 147	44 298	55 872	34 973	23,6	0,1	5,6	5,5	0,2	160,9
20 267	25 818	45 432	50 037	36 295	19,4	0,7	1,0	6,1	0,5	169,2
14 716	18 158	25 417	30 168	23 634	11,9	0,0	3,2	7,0	0,1	166,1
12 712	13 600	24 430	26 470	18 651	4,4	0,0	1,3	5,8	0,0	166,5
17 066	21 624	39 887	50 072	31 966	6,0	0,3	16,6	5,6	8,8	167,4
15 544	18 314	33 233	66 646	35 082	38,4	0,1	0,8	4,9	0,0	163,9
15 393	16 893	34 989	45 714	31 352	32,1	0,0	1,7	3,8	0,0	165,0
16 869	20 157	31 461	58 205	31 948	34,3	0,1	1,9	5,3	0,0	166,6
18 572	22 376	39 191	81 486	38 479	18,1	0,0	1,8	7,7	0,0	164,0
14 831	17 700	31 908	42 408	30 168	34,6	0,1	0,9	4,8	0,0	164,7

**Hrubá měsíční mzda a její složky, diference, placená doba  
podle podskupin zaměstnání KZAM-R**

kraj: Olomoucký

Podskupiny zaměstnání KZAM-R	Počet zaměstnanců přepočtený podle placených měsíců	Medián
		Kč/měs
2470 Odborní administrativní pracovníci jinde neuvedení	69	21 206
3111 Technici ve fyzikálních a příbuzných oborech	58	14 344
3112 Stavební technici	456	26 354
3113 Elektrotechnici	482	20 442
3114 Elektronici a technici v radiokomunikacích a telekomunikacích	69	20 185
3115 Strojírenští technici	1 206	19 619
3116 Chemičtí technici	188	21 936
3117 Důlní a hutní technici	56	18 566
3118 Technici v kartografii, kresliči a zeměměřiči	253	18 512
3119 Ostatní techničtí pracovníci jinde neuvedení	966	20 319
3121 Poradci ve výpočetní technice	44	22 142
3122 Operátoři a obsluha výpočetní techniky	74	16 784
3123 Operátoři průmyslových robotů, nc strojů	11	19 491
3129 Ostatní technici ve výpočetní technice jinde neuvedení	10	18 139
3134 Obsluha lékařských zařízení	29	16 197
3151 Kolaudační technici a technici protipožární ochrany	12	21 252
3152 Bezpečnostní technici a technici pro kontrolu zdravotní nezávadnosti a jakosti	242	17 735
3160 Technici železničního provozu	415	19 534
3211 Technici a laboranti v oblasti biologie a v příbuzných oborech	155	14 956
3212 Technici v agronomii, v lesnictví a v zemědělství	432	17 638
3223 Dietetici a odborníci na výživu	12	12 347
3226 Rehabilitační a fyzioterapeutičtí pracovníci (vč. odborných masérů)	70	13 174
3231 Ošetrovatelé, všeobecné zdravotní sestry	526	13 526
3232 Ženské sestry, porodní asistentky	35	12 853
3233 Sestry pro péči o dítě	58	13 830
3342 Pedagogové v oblasti dalšího vzdělávání	10	29 758
3412 Pojišťovací agenti	36	14 196
3415 Obchodní cestující, profesionální poradci v obchodě, obchodní zástupci	181	21 857
3416 Nákupčí	354	17 025
3421 Obchodní agenti	310	17 538
3422 Odbytoví a přepravní agenti	401	18 504
3431 Odborné sekretářky, sekretáři	176	15 444
3433 Pracovníci v oblasti účetnictví, fakturace, rozpočetnictví, kalkulace	1 123	16 683
3434 Pracovníci v oblasti statistiky a matematiky	52	19 249
3435 Pracovníci v oblasti práce a mezd (kromě účetních)	83	19 716
3436 Referenti osobních oddělení	143	17 661
3439 Ostatní odborní administrativní pracovníci jinde neuvedení	369	17 183
3471 Aranžéři, průmysloví a komerční návrháři, bytoví architekti	11	11 124
4112 Kancelářští a manipulační pracovníci a obsluha zařízení na zpracování textu	54	11 990
4113 Pracovníci přípravy dat výpočetní techniky	97	11 282
4115 Sekretářky, sekretáři	236	13 830
4121 Nižší účetní	161	13 375

**Hrubá měsíční mzda a její složky, diferenciace, placená doba  
podle podskupin zaměstnání KZAM-R**

kraj: Olomoucký

Diferenciace				Průměr	Složky hrubé mzdy					Placená doba
1. decil	1. kvartil	3. kvartil	9. decil		prémie a odměny	příplatky za přesčas	příplatky ostatní	náhrady	odměny za pohotovost	
Kč/měs	Kč/měs	Kč/měs	Kč/měs	Kč/měs	%	%	%	%	%	hod/měs
10 958	16 074	27 038	32 766	22 105	8,3	0,0	6,4	6,3	0,0	168,4
11 598	12 515	18 971	23 281	16 171	12,3	0,3	4,7	6,0	0,8	164,1
16 257	19 172	47 424	63 833	35 280	43,5	0,1	1,0	7,5	0,1	168,6
16 526	18 210	24 209	28 463	21 788	18,9	0,5	4,5	4,6	1,2	167,9
15 181	17 613	23 230	30 999	21 272	14,9	0,1	8,0	4,9	0,2	166,3
14 260	16 744	23 421	27 593	20 628	16,8	0,7	2,3	4,9	0,1	164,9
12 969	16 506	26 463	30 831	22 367	20,2	0,6	9,5	6,0	0,1	162,8
14 377	16 655	25 896	29 873	21 309	12,2	1,4	3,0	5,3	0,0	170,6
12 326	15 237	21 576	27 667	19 701	17,8	0,4	1,0	4,4	0,0	165,1
14 152	16 726	24 835	31 782	22 026	17,4	0,6	3,3	5,5	0,5	165,0
15 111	19 810	26 152	29 651	22 407	15,9	0,3	1,2	6,3	0,2	167,7
11 645	14 530	21 159	27 450	18 372	12,5	0,2	3,7	5,9	0,1	163,1
14 566	14 763	22 653	27 690	21 634	21,3	1,0	1,2	4,7	0,7	166,5
14 262	15 095	20 338	24 424	18 385	4,9	0,0	0,2	6,9	0,1	166,6
12 040	13 733	17 797	20 044	16 252	2,1	1,1	10,3	4,8	13,8	165,9
17 544	19 654	23 519	24 229	21 409	16,5	0,7	8,8	3,8	3,1	167,1
12 920	14 872	20 527	25 042	22 018	30,8	0,2	1,6	3,7	0,0	163,5
16 586	17 630	21 412	23 387	19 850	14,3	0,2	5,5	6,2	0,4	171,4
12 458	13 805	17 110	19 493	15 537	6,6	0,5	5,8	6,4	6,0	168,8
12 991	15 233	19 546	22 759	17 921	15,5	0,0	0,9	7,7	0,1	166,7
10 543	10 903	14 104	15 183	12 801	11,3	0,1	5,7	4,8	0,0	159,0
10 256	11 282	14 475	16 084	13 081	8,8	0,2	5,8	5,3	0,0	163,0
11 091	12 171	15 024	16 835	13 842	3,5	0,3	16,0	3,3	1,8	160,8
11 631	11 956	14 718	15 900	13 507	1,0	0,3	18,9	3,2	0,0	161,2
10 250	12 060	16 127	18 153	14 393	3,3	0,5	16,0	6,0	1,2	161,1
19 668	20 179	45 205	46 314	35 420	24,2	0,0	1,1	4,9	0,0	164,8
11 082	13 172	15 464	18 737	14 973	2,9	0,0	0,1	8,0	0,0	167,4
13 312	16 676	33 841	57 499	30 222	37,4	0,0	0,4	4,8	0,0	164,0
12 903	14 526	20 694	27 203	18 879	16,6	0,2	1,0	5,4	0,0	164,3
13 099	15 265	20 975	25 839	19 220	20,4	0,2	1,8	6,3	0,0	164,2
12 622	15 084	23 477	32 614	21 512	20,2	0,2	2,2	6,1	0,0	164,2
12 230	13 411	18 595	24 167	17 161	13,2	0,1	1,0	6,5	0,0	165,7
11 440	13 815	20 087	25 301	18 268	17,7	0,2	1,3	5,0	0,0	165,9
13 400	14 830	23 006	26 487	20 194	16,6	0,2	2,7	6,7	0,0	169,0
12 059	16 019	24 960	29 372	21 576	19,1	0,3	1,9	4,7	0,2	166,4
13 764	15 903	20 513	26 124	18 965	13,7	0,1	2,1	5,7	0,0	165,3
12 268	14 517	21 015	27 753	19 595	17,9	0,1	5,3	5,0	0,0	165,7
9 352	10 100	21 633	28 477	16 964	8,1	0,0	0,0	5,1	0,0	165,1
9 107	10 148	14 770	16 884	12 636	10,9	0,2	9,1	4,3	0,0	166,9
8 440	9 667	12 657	14 217	11 385	6,7	0,3	4,8	6,2	0,1	165,4
10 133	11 871	16 806	21 256	15 039	12,7	0,1	2,7	5,7	0,0	164,1
9 414	10 789	16 005	18 011	13 720	14,1	0,2	1,8	5,8	0,0	166,7

**Hrubá měsíční mzda a její složky, diference, placená doba  
podle podskupin zaměstnání KZAM-R**

kraj: Olomoucký

Podskupiny zaměstnání KZAM-R	Počet zaměstnanců přepočtený podle placených měsíců	Medián
		Kč/měs
4131 Úředníci ve skladech	561	13 328
4132 Úředníci ve výrobě (např. výrobní plánovači)	171	14 921
4133 Úředníci v dopravě a v přepravě (dispečeři, kontroloři apod.)	74	18 005
4141 Řadoví knihovníci, archiváři, evidenční pracovníci	71	12 192
4142 Poštovní doručovatelé, úředníci v třídárnách	869	13 488
4190 Nižší pracovníci jinde neuvedení ostatní	56	15 200
4211 Pokladníci (v bankách, pojišťovnách, spořitelnách, na poště)	122	16 069
4212 Úředníci na přepážkách a směnárnicích	372	14 130
4213 Pokladníci v obchodě, společném stravování apod.	271	9 298
4222 Recepční	62	11 826
4223 Telefonisté	40	8 733
4224 Informátoři	20	12 817
5121 Pracovníci dohlížející nad obsluhujícím personálem, hospodyně	24	14 353
5122 Kuchaři	302	10 993
5123 Čišníci, servírky	74	10 477
5132 Pečovatelé a pomocní ošetřovatelé v zařízeních sociální péče, v nemocnicích	113	9 375
5161 Hasiči, požárníci	81	18 522
5169 Ostatní pracovníci ochrany a ostrahy jinde neuvedení	284	10 375
5211 Prodávači v obchodech	890	9 613
6111 Pěstitelé polních plodin	15	8 759
6112 Ovocnáři, vinaři, chmelaři a ostatní pěstitelé plodin rostoucích na stromech	47	10 751
6113 Zahradníci a pěstitelé zahradních plodin a sazenic	51	10 146
6121 Chovatelé hospodářských zvířat (kromě drůbeže a včel)	325	13 054
6122 Chovatelé drůbeže	11	8 998
6141 Dělníci pro pěstění a ošetřování lesa	56	8 676
6142 Dělníci pro těžbu dřeva (kromě obsluhy pojezdových zařízení)	172	12 196
7122 Zedníci, kameníci, omítkáři	423	14 167
7123 Betonáři, dělníci specializovaní na pokládání betonových povrchů	53	14 015
7124 Tesaři a truhláři	153	14 488
7129 Ostatní stavební dělníci hlavní stavební výroby a pracovníci v ostatních oborech	190	13 465
7136 Instalatéři, potrubáři, stavební zámečníci, klempíři	346	17 240
7137 Stavební a provozní elektrikáři	136	15 548
7139 Ostatní dělníci zajišťující dokončovací stavební práce a dělníci v příbuzných obor.	18	12 883
7141 Malíři a tapetáři	39	13 225
7142 Lakýrníci a pracovníci v příbuzných oborech	186	15 159
7211 Formíři a jádraři	147	12 909
7212 Svářeči, řezači plamenem a páječi	581	17 002
7213 Výrobci a opraváři výrobků a dílů z plechů	114	14 802
7214 Montéři kovových konstrukcí	201	17 158
7221 Kováři, obsluha kovací lisů, obsluha bucharů	232	15 097
7222 Nástrojaři, kovomodeláři, kovodělníci, zámečníci	2 380	15 384
7223 Seřizovači a obsluha obráběcích strojů (kromě automatických a poloautomatických)	1 796	16 492



**Hrubá měsíční mzda a její složky, diferenciace, placená doba  
podle podskupin zaměstnání KZAM-R**

kraj: Olomoucký

Diferenciace				Průměr	Složky hrubé mzdy					Placená doba
1. decil	1. kvartil	3. kvartil	9. decil		prémie a odměny	příplatky za přesčas	příplatky ostatní	náhrady	odměny za pohotovost	
Kč/měs	Kč/měs	Kč/měs	Kč/měs	Kč/měs	%	%	%	%	%	hod/měs
9 253	10 997	16 180	19 328	14 064	17,9	0,9	3,1	5,5	0,1	166,9
11 244	13 120	18 509	21 420	16 117	18,7	0,7	0,8	4,5	0,0	165,1
13 349	15 291	22 540	25 689	19 555	24,1	0,4	3,2	4,7	0,0	165,9
9 125	11 116	13 640	15 218	12 339	6,7	0,0	2,0	3,8	0,0	165,7
11 541	12 536	14 955	16 719	13 863	13,0	0,2	12,8	6,9	0,0	155,1
9 953	11 817	20 715	23 742	16 197	7,0	0,1	1,8	4,6	0,1	165,1
13 105	14 486	18 800	25 665	17 864	18,2	0,2	5,9	5,6	0,0	158,8
12 125	13 039	15 017	15 912	14 097	12,5	0,1	11,9	6,8	0,0	152,9
7 537	8 059	10 936	11 928	9 628	13,3	0,2	8,5	6,7	0,0	164,7
10 288	10 768	13 404	14 733	12 351	17,9	0,4	6,0	4,0	0,0	161,9
7 195	7 900	10 074	13 893	9 521	9,6	0,2	4,3	5,0	0,0	163,6
7 693	10 753	13 914	16 393	12 383	12,7	0,0	0,1	9,0	0,0	167,8
8 770	10 624	17 000	17 327	13 923	19,9	0,4	2,1	5,3	0,0	166,7
8 326	9 451	12 572	14 126	11 252	16,1	0,6	3,9	5,6	0,0	166,5
8 444	9 164	11 794	13 088	10 694	18,1	0,2	6,7	3,5	0,1	161,7
8 194	8 820	10 442	12 633	9 908	2,7	0,5	14,2	3,9	3,7	162,9
11 823	16 617	20 338	22 042	17 929	12,1	3,2	12,3	6,1	6,1	168,8
8 564	9 275	12 308	14 001	11 125	9,6	0,6	8,4	3,8	0,3	178,0
6 975	7 731	11 664	14 474	10 281	13,1	0,4	6,8	6,8	0,0	163,0
7 676	7 975	9 503	11 107	8 977	18,6	0,1	0,2	13,4	0,0	164,5
9 059	9 947	12 461	15 929	11 772	8,6	0,6	0,0	10,7	0,0	169,6
9 212	9 689	12 451	13 649	11 205	8,1	0,6	2,2	11,5	0,1	166,0
10 153	11 246	15 062	16 993	13 428	5,4	1,3	7,0	7,8	0,0	171,3
8 167	8 681	10 300	12 042	9 704	8,7	0,0	6,8	4,9	0,0	161,4
7 673	8 037	9 550	11 353	9 070	13,3	0,2	0,7	18,1	0,0	158,1
10 036	11 205	13 662	15 216	12 441	6,4	0,3	1,7	20,2	0,0	160,0
10 528	12 169	16 440	19 315	14 661	7,9	1,7	1,6	15,8	0,1	174,2
10 567	11 912	15 954	18 979	14 166	11,3	2,0	0,6	30,4	0,0	165,7
10 582	12 284	15 824	18 244	14 268	8,9	1,0	2,1	21,5	0,0	169,5
10 630	12 073	15 938	19 249	14 202	5,3	0,7	1,7	31,9	0,1	166,7
12 194	14 593	19 142	22 038	17 184	12,3	1,3	2,4	7,4	2,6	170,5
11 695	13 187	21 140	23 341	17 174	10,1	1,6	2,6	8,9	1,7	170,0
10 903	11 341	15 821	17 054	13 335	11,8	0,3	2,0	11,3	0,0	169,5
9 559	11 139	14 237	15 377	12 909	17,5	1,1	4,5	7,4	0,0	169,7
11 525	13 010	17 122	19 429	15 362	16,6	1,7	8,1	6,3	0,0	169,5
10 286	11 661	14 990	17 443	13 501	11,1	2,1	8,3	6,8	0,0	173,0
12 646	14 679	19 632	23 320	17 613	14,5	2,2	9,5	7,0	0,1	173,6
11 727	13 007	16 631	18 363	15 329	16,4	1,4	9,2	5,2	0,0	169,0
12 951	14 578	21 207	26 411	18 383	19,3	2,7	8,1	7,1	0,0	178,5
11 020	12 504	16 940	19 983	15 310	15,6	2,4	8,1	6,2	0,0	174,1
11 076	13 203	17 859	20 519	15 801	16,2	1,7	5,2	6,7	0,6	170,3
12 178	14 068	19 562	22 090	16 915	17,0	2,0	6,5	6,2	0,1	170,7

**Hrubá měsíční mzda a její složky, diference, placená doba  
podle podskupin zaměstnání KZAM-R**

kraj: Olomoucký

Podskupiny zaměstnání KZAM-R	Počet zaměstnanců přečtený podle placených měsíců	Medián
		Kč/měs
7224 Brusiči, leštiči a ostříči nástrojů	480	<b>13 725</b>
7231 Mechanici a opraváři motorových vozidel	320	<b>15 183</b>
7234 Mechanici a opraváři kolejových vozidel	363	<b>15 152</b>
7235 Mechanici a opraváři obráběcích, zemědělských strojů a průmyslového zařízení	692	<b>15 698</b>
7239 Ostatní mechanici a opraváři strojů a zařízení bez elektro jinde neuvedení	323	<b>14 372</b>
7241 Elektromechanici, opraváři a seřizovači různých typů elektrických zařízení	1 590	<b>16 377</b>
7242 Mechanici, opraváři a seřizovači elektrických částí aut, letadel, lodí	210	<b>15 195</b>
7243 Mechanici, seřizovači, opraváři elektronických zařízení	201	<b>16 757</b>
7244 Telefonní a telegrafní mechanici, montéři a opraváři	38	<b>15 111</b>
7246 Montéři a opraváři silnoproudých elektrických vedení	113	<b>17 115</b>
7247 Montéři a opraváři slaboproudých elektrických vedení	33	<b>15 454</b>
7311 Výrobci, mechanici a opraváři přesných přístrojů a zařízení	215	<b>13 238</b>
7322 Dělníci při výrobě skla, skláři vč. brusičů a leštičů	675	<b>11 922</b>
7324 Malíři skla a keramiky a pracovníci v příbuzných oborech (vč. výrobců zrcadel)	185	<b>10 260</b>
7344 Fotografové a pracovníci v příbuzných oborech	24	<b>16 114</b>
7411 Zpracovatelé masa, ryb vč. uzenářů a konzervovačů masa a ryb	203	<b>14 173</b>
7412 Zpracovatelé pekárenských a cukrářských výrobků	227	<b>10 922</b>
7419 Ostatní zpracovatelé - výrobci potravinářských výrobků jinde neuvedení	87	<b>12 593</b>
7422 Umělečtí truhláři, řezbáři, výrobci a opraváři výrobků ze dřeva vč. opravářů	55	<b>13 639</b>
7432 Přádlači, ruční tkalci, pletáři a jiní výrobci ručně vyráběných tkanin	32	<b>12 219</b>
7435 Modeláři a střihači textilu, kůží a podobných materiálů	11	<b>11 086</b>
7436 Švadleny, vyšivači a pracovníci v příbuzných oborech	20	<b>8 596</b>
7437 Čalouníci a pracovníci v příbuzných oborech (včetně autočalouníků)	18	<b>12 262</b>
7439 Ostatní dělníci při výrobě textilu, oděvů a výrobků z kůží, kožešin	43	<b>9 772</b>
8121 Obsluha zařízení při hutní výrobě kovů obsluha pecí a konvertorů	91	<b>12 954</b>
8122 Obsluha zařízení ve slévárství (taviči, slévači)	527	<b>13 834</b>
8123 Obsluha zařízení na tepelné zpracování kovů	105	<b>15 873</b>
8126 Obsluha zařízení na úpravu kovového odpadu	20	<b>8 129</b>
8131 Obsluha pecí na výrobu skla a keramiky	86	<b>19 639</b>
8139 Obsluha ostatních zařízení na výrobu skla a keramiky	124	<b>22 817</b>
8141 Obsluha pily a jiného zařízení na zpracování dřeva	67	<b>12 568</b>
8142 Obsluha zařízení na výrobu vlákniny (mletí, drcení, sekání)	71	<b>14 982</b>
8143 Obsluha zařízení na výrobu papíru, kartonu a lepenky	210	<b>17 539</b>
8151 Obsluha drtičů, mlýnů a míchadel při chemické výrobě	76	<b>18 939</b>
8159 Obsluha ostatních zařízení při chemické výrobě jinde neuvedená	145	<b>15 628</b>
8161 Obsluha zařízení při výrobě a rozvodu elektřiny	47	<b>16 920</b>
8162 Obsluha parních turbín, ohříváčů a motorů	147	<b>14 524</b>
8163 Obsluha zařízení při úpravě, čištění a rozvodu vody	225	<b>15 327</b>
8171 Obsluha automatických nebo poloautomatických montážních linek	1 033	<b>15 082</b>
8180 Obsluha strojů a zařízení pro práce na železničním svršku	68	<b>17 134</b>
8211 Obsluha automatických nebo poloautomatických obráběcích strojů (kromě 722)	931	<b>16 318</b>
8212 Obsluha strojů na výrobu maltovin, vápna, cementu, prefabrikátů	93	<b>16 298</b>



**Hrubá měsíční mzda a její složky, diferenciace, placená doba  
podle podskupin zaměstnání KZAM-R**

kraj: Olomoucký

Diferenciace				Průměr	Složky hrubé mzdy					Placená doba
1. decil	1. kvartil	3. kvartil	9. decil		prémie a odměny	příplatky za přesčas	příplatky ostatní	náhrady	odměny za pohotovost	
Kč/měs	Kč/měs	Kč/měs	Kč/měs	Kč/měs	%	%	%	%	%	hod/měs
10 057	11 081	17 747	20 248	14 616	14,3	1,5	9,0	7,6	0,1	<b>168,8</b>
11 082	13 222	17 132	19 600	15 306	13,9	1,4	2,3	7,7	0,3	<b>169,2</b>
11 656	13 387	17 202	18 894	15 284	16,0	0,5	6,9	6,7	0,1	<b>167,9</b>
11 218	12 603	19 270	23 141	16 370	14,1	1,8	4,5	7,9	0,3	<b>170,5</b>
9 798	12 644	16 729	19 038	14 585	9,4	1,3	6,0	8,3	0,0	<b>167,2</b>
12 928	14 509	18 824	21 897	17 032	15,5	1,8	6,6	7,3	0,7	<b>170,7</b>
11 786	13 328	16 782	18 942	15 369	16,1	0,9	5,9	4,8	0,1	<b>168,7</b>
12 974	14 281	20 054	23 070	17 999	18,4	1,4	5,0	6,5	1,5	<b>169,2</b>
13 819	14 449	16 627	17 774	15 621	16,8	0,3	3,9	4,3	0,4	<b>171,7</b>
13 987	15 149	18 086	19 402	16 976	12,6	0,7	5,6	4,7	1,3	<b>171,2</b>
12 827	14 150	16 924	18 094	15 744	11,1	1,4	1,6	6,7	1,1	<b>174,4</b>
9 743	10 952	17 102	21 928	14 835	13,8	1,2	0,7	5,4	0,5	<b>164,1</b>
9 199	10 347	14 754	17 620	12 828	8,7	2,7	4,7	4,1	0,0	<b>170,1</b>
8 673	9 203	14 958	15 750	11 725	13,1	0,8	9,2	4,9	0,0	<b>157,1</b>
11 101	11 621	17 525	18 438	15 212	2,9	1,7	8,8	4,1	0,0	<b>174,1</b>
10 306	12 180	16 326	19 749	14 905	18,4	0,8	3,1	9,2	0,0	<b>172,1</b>
9 154	10 056	11 821	12 448	10 913	9,7	2,5	9,9	6,2	0,0	<b>175,9</b>
9 457	10 774	14 463	16 490	12 935	11,0	0,9	9,9	7,3	0,3	<b>167,8</b>
10 698	11 766	15 370	17 533	13 970	15,5	2,2	2,8	7,5	0,0	<b>174,2</b>
8 537	10 295	13 380	15 083	11 907	5,2	1,8	6,1	4,2	0,0	<b>168,7</b>
8 443	9 006	15 117	16 698	11 772	2,9	0,5	0,1	8,1	0,0	<b>166,8</b>
7 996	8 125	11 048	12 345	9 851	7,5	0,0	2,0	14,4	0,0	<b>158,2</b>
10 998	11 812	13 323	14 211	12 590	17,6	1,3	4,8	6,1	0,0	<b>168,1</b>
8 215	8 783	11 666	13 240	10 341	4,3	0,7	2,2	7,0	0,0	<b>163,5</b>
10 531	11 804	16 603	21 909	14 387	15,4	1,9	16,1	7,3	0,0	<b>169,7</b>
9 955	11 106	17 267	19 664	14 416	16,2	2,8	7,9	7,3	0,0	<b>170,0</b>
12 379	13 572	18 525	20 367	16 297	17,2	1,9	11,0	4,4	0,0	<b>171,4</b>
7 897	7 947	8 315	13 868	8 903	3,0	1,3	3,2	5,2	0,0	<b>165,6</b>
14 149	16 270	24 039	26 747	20 305	14,3	2,6	13,1	6,1	0,0	<b>173,5</b>
18 476	20 768	25 540	27 993	22 951	3,7	3,5	4,7	5,6	0,0	<b>176,4</b>
10 789	11 509	13 782	16 068	12 886	6,4	1,3	6,9	13,5	0,0	<b>169,3</b>
11 446	12 033	25 173	26 023	17 837	19,5	2,7	13,8	6,1	0,0	<b>168,7</b>
12 375	13 884	24 420	28 837	19 345	18,6	2,2	9,9	8,0	0,0	<b>168,1</b>
14 309	16 155	20 575	21 915	18 585	17,5	2,5	26,3	5,9	0,0	<b>166,6</b>
10 276	13 146	18 258	19 708	15 485	18,1	1,2	14,8	5,6	0,0	<b>163,8</b>
12 642	15 282	22 076	27 795	18 823	16,7	2,0	12,8	6,1	1,0	<b>163,7</b>
9 196	12 128	18 194	20 794	15 141	11,9	2,5	11,9	4,5	0,6	<b>174,9</b>
10 600	13 395	17 703	19 290	15 383	15,6	1,1	12,9	6,4	1,0	<b>165,0</b>
12 774	14 109	16 256	18 266	15 212	7,0	1,3	12,1	8,3	0,1	<b>162,4</b>
15 276	16 205	18 467	20 646	17 629	14,7	0,8	3,2	9,2	1,5	<b>173,9</b>
10 930	13 659	18 658	22 069	16 539	16,0	1,8	8,5	6,5	0,0	<b>168,1</b>
11 310	13 078	21 404	25 764	17 442	19,8	1,1	7,7	9,1	0,5	<b>166,6</b>

**Hrubá měsíční mzda a její složky, diference, placená doba  
podle podskupin zaměstnání KZAM-R**

kraj: Olomoucký

Podskupiny zaměstnání KZAM-R	Počet zaměstnanců přepočtený podle placených měsíců	Medián
		Kč/měs
8223 Obsluha strojů při konečné úpravě a nanášení ochranných povlaků	83	13 311
8232 Obsluha strojů na výrobu plastových výrobků (vč. laminování)	66	16 912
8251 Obsluha tiskárenských strojů	15	13 842
8261 Obsluha strojů na úpravu vláken, dopřádání a navijení příze	85	12 009
8262 Obsluha tkacích a pletacích strojů	110	13 787
8264 Obsluha strojů na bělení, barvení, čištění, praní, žehlení textilu	123	10 252
8274 Obsluha strojů na zpracování mouky, výrobu pečiva, čokolády a cukrovinek	59	13 476
8278 Obsluha strojů na výrobu nápojů	84	13 818
8281 Montážní dělníci montující mechanická zařízení (stroje, vozidla)	634	13 113
8282 Montážní dělníci montující elektrická zařízení	653	15 425
8287 Montážní dělníci montující výrobky z kombinovaných materiálů	286	13 787
8290 Obsluha jiných stacionárních zařízení a ostatní montážní dělníci	61	15 401
8311 Strojvedoucí	460	20 231
8313 Dělníci zabezpečující sestavování vlaků (brzdaři, výhybkáři)	38	14 407
8321 Řidiči osobních a malých dodávkových automobilů, taxikáři	76	13 977
8322 Řidiči sanitních a rzp vozů	36	15 860
8323 Řidiči autobusů, trolejbusů a tramvají	271	17 131
8324 Řidiči nákladních automobilů a tahačů	717	14 971
8326 Řidiči speciálních vozidel	65	14 575
8331 Obsluha zemědělských a lesních strojů	262	11 649
8332 Obsluha zemních a příbuzných strojů	272	15 993
8333 Obsluha jeřábů, zdvihacích a podobných manipulačních zařízení	255	12 094
8334 Obsluha vysokozdvizných a ostatních motorových vozíků	399	12 982
9132 Pomocníci a uklízeči v kancelářích, hotelích, nemocnicích a jiných zařízeních	627	8 618
9133 Ruční pradelci a žehlíři (kromě obsluhy strojů)	26	10 201
9141 Domovníci, správci domu	27	11 554
9152 Vrátní, hlídači, uváděči a šatnářky	367	10 070
9161 Sběrači odpadků, popeláři	115	10 404
9162 Metaři, čističi záchodků, žump, kanálů a podobných zařízení	66	11 874
9211 Pomocní a nekvalifikovaní dělníci v zemědělství	45	12 712
9312 Pomocní a nekvalifikovaní dělníci na stavbách a údržbě silnic, přehrad	47	12 597
9313 Pomocní a nekvalifikovaní dělníci na stavbách budov	54	13 924
9321 Pomocní a nekvalifikovaní montážní a manipulační dělníci	602	13 618
9322 Ruční baliči a pytlouači	93	14 421
9323 Dělníci nádvorní skupiny (pomocní montéři)	227	11 397
9332 Obsluha povozů a zařízení poháněných zvířaty	52	10 095
9333 Vazači a nosiči břemen, přístavní dělníci (dokaři)	63	10 746
9339 Pomocní a nekvalifikovaní pracovníci v dopravě, ve skladech, v telekomunikacích	697	12 286

**Hrubá měsíční mzda a její složky, diference, placená doba  
podle podskupin zaměstnání KZAM-R**

kraj: Olomoucký

Diference				Průměr	Složky hrubé mzdy					Placená doba
1. decil	1. kvartil	3. kvartil	9. decil		prémie a odměny	příplatky za přesčas	příplatky ostatní	náhrady	odměny za pohotovost	
Kč/měs	Kč/měs	Kč/měs	Kč/měs	Kč/měs	%	%	%	%	%	hod/měs
10 815	11 819	15 980	20 151	14 301	16,4	2,9	6,1	5,0	0,0	173,6
7 586	14 550	18 946	21 185	16 139	23,3	1,4	11,1	4,8	0,0	173,8
11 616	11 952	19 831	30 034	17 504	18,4	0,2	5,1	6,6	0,0	167,7
9 696	10 521	13 618	14 575	12 044	19,6	1,1	9,1	7,6	0,0	166,2
10 955	12 895	15 212	17 832	14 175	6,5	2,2	12,9	4,1	0,0	171,8
7 297	8 276	12 929	13 973	10 544	6,9	1,0	5,2	5,5	0,0	164,5
11 178	12 177	16 470	18 342	14 178	10,0	3,1	12,5	5,2	0,0	181,9
10 896	12 153	15 406	16 505	13 804	8,1	0,7	11,8	9,1	0,0	167,3
9 851	11 311	14 622	16 906	13 455	15,4	1,1	4,0	8,9	0,0	156,5
13 353	14 238	16 581	17 867	15 511	17,4	1,1	6,4	8,2	0,0	165,5
10 273	10 912	14 746	15 556	13 218	16,5	0,5	4,9	8,9	0,0	162,0
11 883	13 733	17 830	20 044	15 806	5,5	2,4	16,4	3,8	0,0	175,9
18 679	19 463	21 018	22 260	20 286	12,4	0,8	11,9	11,5	0,2	169,7
11 950	12 925	18 797	24 347	16 897	13,8	1,0	9,4	7,0	0,1	168,7
10 752	12 420	16 523	18 835	15 042	15,6	1,5	2,8	7,1	0,4	174,8
13 303	13 892	16 683	19 007	15 885	8,3	2,1	12,0	4,5	1,7	170,5
11 814	13 114	18 097	18 641	15 929	15,5	1,9	10,4	5,8	0,0	181,8
11 638	13 181	16 990	19 928	15 389	14,6	2,0	3,8	12,1	0,5	174,7
11 281	12 036	16 615	18 195	14 737	8,7	1,9	5,7	17,7	1,7	173,5
10 118	10 773	12 939	15 964	12 313	7,3	0,9	1,9	16,6	0,2	169,8
12 511	14 386	18 067	20 455	16 310	6,8	1,4	1,3	31,0	0,2	171,4
9 783	11 080	13 173	15 054	12 314	15,3	1,9	6,0	6,2	0,0	171,6
9 791	11 122	15 498	18 578	13 673	14,2	2,1	5,0	6,7	0,2	169,9
7 252	7 855	9 437	10 474	8 869	8,8	0,7	3,6	5,1	0,0	162,4
8 439	8 811	11 285	12 680	10 296	9,8	0,4	2,9	6,0	0,0	161,0
6 354	7 787	14 208	17 407	11 959	7,2	1,5	4,7	5,9	1,2	165,1
7 185	8 372	11 818	12 674	10 162	11,4	1,0	10,8	5,0	0,1	168,7
8 819	9 394	11 466	12 731	10 617	7,5	0,8	8,0	8,9	0,1	170,9
7 442	9 682	14 679	16 806	12 116	12,3	0,5	3,3	8,4	2,1	164,5
8 114	10 435	15 541	18 889	13 059	5,6	0,2	4,7	10,5	0,1	170,1
10 291	11 695	14 054	15 408	12 774	19,8	0,5	1,6	11,8	0,7	161,8
7 957	11 021	15 906	17 837	13 445	5,1	3,1	0,1	12,4	0,0	183,8
9 133	11 002	16 057	18 126	13 692	15,4	1,6	7,8	6,3	0,2	167,8
8 867	11 896	16 170	18 007	14 000	15,9	1,4	11,3	7,3	0,0	166,1
9 365	10 594	12 349	14 030	11 660	9,2	0,4	3,5	9,2	0,0	163,1
7 575	8 404	12 363	14 699	10 740	2,6	0,0	0,8	25,5	0,0	160,6
8 301	9 227	14 076	15 817	11 631	14,2	0,7	5,3	8,5	0,0	167,2
9 282	10 500	14 215	16 425	12 708	15,9	1,2	3,3	6,7	0,4	167,8

**Průměrná měsíční odpracovaná a neodpracovaná doba zaměstnanců  
podle podskupin zaměstnání KZAM-R**

kraj: Olomoucký

Podskupiny zaměstnání KZAM-R	Počet zaměstnanců přečtený podle eviden. měsíců	Odpracovaná doba		Neodpracovaná doba		
		celkem	z toho přesčas	celkem	z toho	
					nemoc	dovolená
		hod/měs	hod/měs	dnů/měs	dnů/měs	dnů/měs
1210 Ředitelé a prezidenti velkých organizací, podniků	119	154,5	0,0	1,4	0,1	1,2
1221 Ved. pracovníci v zemědělství, lesnictví, rybář. a mysliv.	73	151,7	0,0	1,9	0,4	1,3
1222 Vedoucí pracovníci v průmyslu (ve výrobě)	426	151,7	0,5	1,4	0,2	1,0
1223 Vedoucí pracovníci ve stavebnictví a zeměměřičtví	75	149,2	0,0	2,4	0,4	1,7
1224 Vedoucí pracovníci ve velkoobchodě a v maloobchodě	250	155,2	1,6	2,0	0,4	1,4
1226 Ved. pracovníci v dopr., skladování, telekom. a na pošt. ūř.	339	140,7	0,6	2,5	0,8	1,3
1227 Ved. prac. v organ.zaměřených na poskytování obch.služ.	98	147,0	0,6	2,3	0,7	1,4
1229 Ved. pracovních dílčích celků jinde neuved. (kult.,zdrav.)	50	148,7	1,0	1,8	0,4	1,3
1231 Vedoucí pracovníci finančních a hospodářských útvarů	306	152,2	0,7	1,6	0,4	1,0
1232 Ved. prac. personálních útvarů a útvarů průmysl. vztahů	54	150,6	0,0	1,5	0,3	1,0
1233 Vedoucí pracovníci odbytových útvarů (vč. průzkumu trhu)	177	151,4	0,0	1,6	0,3	1,1
1234 Ved. prac. reklamních útvarů a útvarů pro styk s veřejností	26	150,8	0,1	1,6	0,2	1,2
1235 Vedoucí pracovníci zásobovacích útvarů	89	149,5	0,3	1,7	0,4	1,0
1236 Vedoucí pracovníci výpočetních útvarů	41	150,0	0,0	1,6	0,3	1,0
1237 Vedoucí pracovníci výzkumných a vývojových útvarů	97	148,8	0,2	1,5	0,3	1,0
1239 Vedoucí pracovníci ostatních útvarů jinde neuvedení	135	149,6	0,2	1,7	0,5	1,0
1311 Vedoucí, ředitelé v zemědělství, lesnictví, rybářství	10	167,7	0,0	0,4	0,0	0,4
1312 Vedoucí, ředitelé v průmyslu (ve výrobě)	76	150,8	0,5	1,6	0,3	1,0
1313 Vedoucí, ředitelé ve stavebnictví a zeměměřičtví	37	153,7	0,0	2,0	0,1	1,7
1314 Vedoucí, ředitelé ve velkoobchodu a maloobchodu	196	154,2	1,3	2,0	0,6	1,0
1316 Vedoucí v dopravě, sklad., telekomun. a na pošt. úřadech	46	147,7	0,8	2,1	0,7	1,0
1319 Vedoucí, ředitelé malých organizací ostatní (kult.,zdrav.)	35	157,9	5,3	1,6	0,2	1,1
2113 Chemici	20	155,4	0,0	1,6	0,4	0,9
2114 Geologové, geofyzici, geodeti, hydrologové apod.	72	156,9	0,3	1,7	0,6	1,0
2119 Ostatní vědci a odborníci v příbuz. oborech jinde neuved.	123	148,8	2,2	1,8	0,7	0,9
2131 Projektanti a analytici výpočetních systémů	53	152,7	0,0	1,7	0,8	0,8
2132 Programátoři	98	153,5	1,0	1,4	0,2	0,9
2139 Ostatní odborníci zabývající se výp. tech. jinde neuvedení	112	153,6	3,2	1,9	0,4	1,1
2142 Projektanti staveb a areálů, stavební inženýři	118	146,9	0,1	2,7	0,4	1,9
2143 Projektanti elektrotechnických zařízení, elektroinženýři	119	149,9	2,7	2,0	0,8	0,8
2144 Projektanti elektronických syst. a telekomunikačních sítí	14	151,6	0,3	2,2	0,9	1,2
2145 Projektanti a konstruktéři strojních zařiz., strojní inženýři	350	152,6	2,2	1,9	0,7	0,9
2146 Chemičtí inženýři, technologové	51	146,8	0,5	1,9	0,6	1,1
2149 Ostatní architekti, projektanti, konstrukt.a techn.inženýři	110	157,0	3,5	1,6	0,3	1,1
2211 Bakteriologové, biologové, ekologové, zoologové	56	150,5	0,2	2,0	0,4	1,3
2213 Agronomové, šlechtitelé a odborníci v příbuzných oborech	23	153,1	0,0	1,7	0,6	1,0
2221 Lékaři, ordináři (kromě zubních lékařů)	256	155,5	5,8	1,5	0,4	1,0
2411 Odborní pracov. na úseku účetnictví, financí, daní, apod.	212	148,9	0,7	2,0	0,7	1,0
2412 Odbor. pracovníci na úseku zaměstnaneckých, pers. věcí	31	155,6	0,3	1,2	0,2	0,8
2419 Ostatní odborní pracovníci v oblasti podnikání	197	153,4	0,6	1,7	0,5	1,0
2421 Právníci, právní poradci (mimo advokacie a soudnictví)	35	140,9	0,0	3,0	1,5	1,3
2441 Ekonomové - vědecktí pracovníci, specialisté, experti	93	151,5	0,6	1,7	0,4	0,9

**Průměrná měsíční odpracovaná a neodpracovaná doba zaměstnanců  
podle podskupin zaměstnání KZAM-R**

kraj: Olomoucký

Podskupiny zaměstnání KZAM-R	Počet zaměstnanců přečtený podle eviden. měsíců	Odpracovaná doba		Neodpracovaná doba		
		celkem	z toho přesčas	celkem	z toho	
					nemoc	dovolená
		hod/měs	hod/měs	dnů/měs	dnů/měs	dnů/měs
2470 Odborní administrativní pracovníci jinde neuvedení	71	152,1	0,6	2,1	0,7	1,1
3111 Technici ve fyzikálních a příbuzných oborech	59	148,9	1,5	2,0	0,5	1,2
3112 Stavební technici	474	144,7	0,5	3,0	0,8	1,7
3113 Elektrotechnici	497	155,4	2,7	1,6	0,6	0,8
3114 Elektronici a technici v radiokomunikacích a telekomunik.	73	148,6	0,6	2,3	1,0	0,9
3115 Strojírenští technici	1 245	151,8	4,2	1,7	0,7	0,8
3116 Chemičtí technici	194	146,9	1,9	2,1	0,7	1,1
3117 Důlní a hutní technici	57	156,0	10,4	1,9	0,5	0,9
3118 Technici v kartografii, kresliči a zeměměřiči	260	152,2	2,6	1,7	0,6	0,7
3119 Ostatní techničtí pracovníci jinde neuvedení	996	151,4	3,2	1,8	0,6	0,9
3121 Poradci ve výpočetní technice	45	150,9	1,6	2,1	0,7	1,2
3122 Operátoři a obsluha výpočetní techniky	77	147,9	1,3	2,0	0,8	0,9
3123 Operátoři průmyslových robotů, nc strojů	11	152,6	6,6	1,8	0,9	0,9
3129 Ostatní technici ve výpočetní technice jinde neuvedení	11	145,8	0,0	2,7	1,4	0,9
3134 Obsluha lékařských zařízení	30	150,2	7,7	2,1	1,0	1,1
3151 Kolaudační technici a technici protipožární ochrany	13	146,5	2,3	2,6	1,7	0,8
3152 Bezpečnostní tech.a tech. pro kontrolu zdravotní nezávad.	252	149,6	1,8	1,8	0,9	0,7
3160 Technici železničního provozu	432	155,1	0,9	2,0	0,8	0,8
3211 Technici a laboranti v oblasti biologie a v příbuz. oborech	165	149,7	4,2	2,4	1,2	1,0
3212 Technici v agronomii, v lesnictví a v zemědělství	440	152,6	0,2	1,8	0,4	1,3
3223 Dietetici a odborníci na výživu	12	151,0	0,0	1,1	0,3	0,8
3226 Rehabilitační a fyzioterapeutičtí pracovníci	73	145,8	1,3	2,3	1,0	0,9
3231 Ošetřovatelé, všeobecné zdravotní sestry	551	148,8	1,4	1,6	1,0	0,6
3232 Ženské sestry, porodní asistentky	36	149,5	1,4	1,5	0,8	0,6
3233 Sestry pro péči o dítě	60	145,4	2,3	2,1	0,5	0,5
3342 Pedagogové v oblasti dalšího vzdělávání	11	148,7	0,6	2,1	1,0	0,8
3412 Pojišťovací agenti	37	153,0	0,0	1,8	0,5	1,3
3415 Obchodní cestující, prof. poradci v obchodě, obch.zástupci	187	149,3	0,3	1,9	0,6	1,1
3416 Nákupčí	367	149,9	1,5	1,9	0,7	0,9
3421 Obchodní agenti	322	148,6	1,1	2,0	0,8	0,9
3422 Odbytoví a přepravní agenti	413	149,1	0,8	2,0	0,6	1,0
3431 Odborné sekretářky, sekretáři	184	147,1	0,4	2,4	1,0	1,2
3433 Prac. v oblasti účetnictví,fakturace,rozpočet., kalkulace	1 155	152,9	1,4	1,7	0,6	0,8
3434 Pracovníci v oblasti statistiky a matematiky	53	150,6	1,4	2,3	0,5	1,2
3435 Pracovníci v oblasti práce a mezd (kromě účetních)	84	156,4	2,6	1,3	0,2	0,6
3436 Referenti osobních oddělení	148	150,3	1,0	1,9	0,7	0,9
3439 Ostatní odborní administrativní pracovníci jinde neuvedení	385	150,0	0,5	2,0	0,8	0,9
3471 Aranžéři, průmysloví a komerční návrháři,bytoví architekti	12	153,4	0,0	1,5	0,6	0,6
4112 Kancelářští pracovníci a obsluha zařiz. na zpracování textu	57	151,9	1,5	1,9	1,1	0,7
4113 Pracovníci přípravy dat výpočetní techniky	104	145,8	1,1	2,5	1,2	0,9
4115 Sekretářky, sekretáři	248	147,1	0,4	2,2	1,0	0,9
4121 Nižší účetní	169	149,4	0,6	2,2	1,0	1,0

**Průměrná měsíční odpracovaná a neodpracovaná doba zaměstnanců  
podle podskupin zaměstnání KZAM-R**

kraj: Olomoucký

Podskupiny zaměstnání KZAM-R	Počet zaměstnanců přečtený podle eviden. měsíců	Odpracovaná doba		Neodpracovaná doba		
		celkem	z toho přesčas	celkem	z toho	
					nemoc	dovolená
		hod/měs	hod/měs	dnů/měs	dnů/měs	dnů/měs
4131 Úředníci ve skladech	601	147,7	4,3	2,5	1,4	0,9
4132 Úředníci ve výrobě (např. výrobní plánovači)	181	148,8	4,8	2,1	1,1	0,7
4133 Úředníci v dopravě a v přepravě (dispečeri, kontr. apod.)	79	147,1	2,0	2,4	1,3	1,0
4141 Řadoví knihovníci, archiváři, evidenční pracovníci	77	146,2	0,1	2,5	1,6	0,7
4142 Poštovní doručovatelé, úředníci v třídárnách	946	132,0	0,8	3,2	1,7	1,1
4190 Nižší pracovníci jinde neuvedení ostatní	59	149,1	0,4	2,1	1,2	0,7
4211 Pokladníci (v bankách, pojišťov., spořitelnách, na poště)	127	142,9	1,0	2,1	0,8	1,0
4212 Úředníci na přepážkách a směnárnici	397	132,6	0,3	2,8	1,3	1,1
4213 Pokladníci v obchodě, společném stravování apod.	292	141,7	1,1	3,0	1,6	1,2
4222 Recepční	63	153,5	1,5	1,1	0,3	0,8
4223 Telefonisté	45	139,7	3,0	3,1	2,2	0,8
4224 Informátoři	21	143,1	0,0	3,1	1,4	1,7
5121 Pracovníci dohlížející nad obsluh. personálem, hospodyně	24	151,7	1,6	1,9	0,7	1,0
5122 Kuchaři	327	145,4	2,2	2,7	1,6	0,9
5123 Čišníci, servírky	78	147,3	1,1	1,9	1,2	0,6
5132 Pečovatelé a pomoc. ošetřovat. v zařiz. soc. péče, v nemoc.	124	142,1	2,6	2,7	1,9	0,7
5161 Hasiči, požárníci	83	154,1	4,4	1,9	0,5	1,1
5169 Ostatní pracovníci ochrany a ostrahy jinde neuvedení	294	165,4	15,2	1,6	0,7	0,7
5211 Prodavači v obchodech	951	143,7	1,9	2,6	1,3	1,1
6111 Pěstitelé polních plodin	16	135,8	0,4	3,6	1,6	1,3
6112 Ovocnáři, vinaři, a ostatní pěst. plodin rost. na stromech	54	134,5	1,8	4,4	2,5	1,2
6113 Zahradníci a pěstitelé zahradních plodin a sazenic	56	135,1	2,4	4,0	2,0	1,6
6121 Chovatelé hospodářských zvířat (kromě drůbeže a včel)	353	145,3	3,1	3,3	1,7	1,4
6122 Chovatelé drůbeže	12	146,7	0,0	1,9	1,2	0,7
6141 Dělníci pro pěstění a ošetřování lesa	59	123,3	0,0	4,6	1,0	1,9
6142 Dělníci pro těžbu dřeva (kromě obsluhy pojezdových zařiz.)	191	114,8	0,7	6,0	1,9	2,1
7122 Zedníci, kameníci, omítkáři	489	127,4	7,3	5,8	2,8	2,0
7123 Betonáři, děl.specializovaní na pokládání beton. povrchů	64	102,5	6,4	8,1	3,5	3,0
7124 Tesaři a truhláři	175	117,3	4,8	6,6	2,6	2,3
7129 Ostatní stavební děl. stav. výroby a prac. v ost. oborech	214	99,9	2,9	8,4	2,3	3,2
7136 Instalatéři, potrubáři, stavební zámečníci, klempíři	370	147,3	7,3	3,0	1,4	1,1
7137 Stavební a provozní elektrikáři	147	144,7	7,4	3,2	1,5	1,1
7139 Ostatní dělníci zajišťující dokončovací stavební práce	19	143,0	0,2	3,3	1,2	1,9
7141 Malíři a tapetáři	41	146,7	5,1	2,9	1,5	1,2
7142 Lakýrníci a pracovníci v příbuzných oborech	199	149,5	9,8	2,6	1,4	0,7
7211 Formíři a jádraři	166	143,2	12,6	3,8	2,5	0,8
7212 Svářeči, řezači plamenem a páječi	635	148,7	11,7	3,2	1,8	0,8
7213 Výrobci a opraváři výrobků a dílů z plechů	127	144,4	8,9	3,2	2,3	0,6
7214 Montéři kovových konstrukcí	217	152,6	14,9	3,3	1,5	1,1
7221 Kováři, obsluha kovacích lisů, obsluha bucharů	258	147,0	13,6	3,4	2,1	0,8
7222 Nástrojaři, kovomodeláři, kovodělníci, zámečníci	2 564	148,3	9,4	2,8	1,5	0,8
7223 Seřizovači a obsluha obráběcích strojů	1 915	151,1	11,0	2,5	1,3	0,8



**Průměrná měsíční odpracovaná a neodpracovaná doba zaměstnanců  
podle podskupin zaměstnání KZAM-R**

kraj: Olomoucký

Podskupiny zaměstnání KZAM-R	Počet zaměstnanců přečtený podle eviden. měsíců	Odpracovaná doba		Neodpracovaná doba		
		celkem	z toho přesčas	celkem	z toho	
					nemoc	dovolená
		hod/měs	hod/měs	dnů/měs	dnů/měs	dnů/měs
7224 Brusiči, leštiči a ostříči nástrojů	527	141,9	5,6	3,5	1,9	1,0
7231 Mechanici a opraváři motorových vozidel	343	146,5	7,2	2,9	1,4	1,0
7234 Mechanici a opraváři kolejových vozidel	388	147,8	2,9	2,6	1,4	0,8
7235 Mechanici obráběcích, zemědělských strojů a prům. zařiz.	741	147,8	7,8	2,9	1,4	1,0
7239 Ostatní mechanici a opraváři strojů a zařízení bez elektro	346	144,6	6,6	2,9	1,4	1,0
7241 Elektromech.a seřizovači různých typů elektrických zařiz.	1 700	149,0	10,0	2,8	1,4	1,0
7242 Mechanici, opraváři a seřizovači elektr. částí aut, letadel	227	149,6	4,8	2,4	1,6	0,6
7243 Mechanici, seřizovači, opraváři elektronických zařízení	211	152,2	6,6	2,2	1,0	0,9
7244 Telefonní a telegrafní mechanici, montéři a opraváři	41	153,3	1,5	2,3	1,4	0,7
7246 Montéři a opraváři silnoproudých elektrických vedení	121	152,9	2,2	2,3	1,3	0,8
7247 Montéři a opraváři slaboproudých elektrických vedení	35	154,4	7,5	2,5	1,4	1,0
7311 Výrobci, mechanici a opraváři přesných přístrojů a zařízení	237	141,2	4,5	3,0	2,0	0,6
7322 Dělníci při výrobě skla, skláři vč. brusičů a leštičů	747	148,1	8,1	2,8	2,1	0,6
7324 Malíři skla a keramiky a pracovníci v příbuzných oborech	203	137,9	3,8	2,6	1,8	0,5
7344 Fotografové a pracovníci v příbuzných oborech	26	155,1	11,3	2,4	1,5	0,5
7411 Zpracovatelé masa, ryb vč. uzenářů a konzerv. masa a ryb	223	145,0	4,1	3,4	1,9	1,4
7412 Zpracovatelé pekárenských a cukrářských výrobků	254	148,7	15,2	3,4	2,0	1,0
7419 Ostatní zpracovatelé - výrobci potravinářských výrobků	93	145,1	4,1	2,9	1,4	1,1
7422 Uměleč. truhláři, řezbáři, výrobci a oprav.výrobků ze dřeva	60	151,7	12,5	2,8	1,6	0,9
7432 Přadláci, pletaři a jiní výrobci ručně vyráběných tkanin	35	148,7	8,8	2,6	1,7	0,6
7435 Modeláři a stříhači textilu, kůží a podobných materiálů	12	140,2	4,0	3,4	1,7	1,5
7436 Švadleny, vyšivači a pracovníci v příbuzných oborech	22	124,5	0,2	4,5	1,7	2,1
7437 Čalouníci a pracovníci v příb. oborech (vč.autočalouníků)	19	148,9	7,7	2,5	1,4	0,6
7439 Ostatní dělníci při výrobě textilu, oděvu a výrobků z kůží	47	138,4	4,7	3,3	1,7	0,7
8121 Obsluha zařízení při hutní výrobě kovů obsluha pecí	100	143,9	7,0	3,3	1,9	1,0
8122 Obsluha zařízení ve slévárství (taviči, slévači)	591	141,1	9,0	3,7	2,3	0,8
8123 Obsluha zařízení na tepelné zpracování kovů	112	154,2	10,2	2,2	1,2	0,6
8126 Obsluha zařízení na úpravu kovového odpadu	22	147,6	5,0	2,3	1,6	0,6
8131 Obsluha pecí na výrobu skla a keramiky	88	162,8	15,1	1,4	0,5	0,9
8139 Obsluha ostatních zařízení na výrobu skla a keramiky	128	158,1	14,1	2,3	0,8	1,4
8141 Obsluha pily a jiného zařízení na zpracování dřeva	74	134,5	5,5	4,5	2,0	1,7
8142 Obsluha zařízení na výrobu vlákniny (mletí,drcení,sekání)	76	147,3	8,8	2,8	1,4	1,2
8143 Obsluha zařízení na výrobu papíru, kartonu a lepenky	223	145,9	8,8	2,9	1,3	1,4
8151 Obsluha drtičů, mlýnů a míchadel při chemické výrobě	80	147,2	4,8	2,6	1,0	1,1
8159 Obsluha ostat. zařízení při chemické výrobě jinde neuved.	152	146,6	2,5	2,3	1,0	0,9
8161 Obsluha zařízení při výrobě a rozvodu elektřiny	49	147,5	4,2	2,2	0,7	1,2
8162 Obsluha parních turbín, ohřivačů a motorů	150	165,5	13,9	1,2	0,3	0,7
8163 Obsluha zařízení při úpravě, čištění a rozvodu vody	234	149,4	4,2	2,1	0,8	1,0
8171 Obsluha automatických nebo poloaut. montážních linek	1 075	148,7	4,5	1,8	0,8	0,9
8180 Obsluha strojů a zařízení pro práce na železničním svršku	73	146,9	4,2	3,3	1,6	1,1
8211 Obsluha automat. nebo poloaut. obráb.strojů (kromě 722)	994	149,8	9,1	2,4	1,3	0,7
8212 Obsluha strojů na výrobu maltovin, vápna, cementu	100	140,9	2,9	3,3	1,5	1,2

**Průměrná měsíční odpracovaná a neodpracovaná doba zaměstnanců  
podle podskupin zaměstnání KZAM-R**

kraj: Olomoucký

Podskupiny zaměstnání KZAM-R	Počet zaměstnanců přečtený podle eviden. měsíců	Odpracovaná doba		Neodpracovaná doba		
		celkem	z toho přesčas	celkem	z toho	
					nemoc	dovolená
		hod/měs	hod/měs	dnů/měs	dnů/měs	dnů/měs
8223 Obsluha strojů při konečné úpravě ochranných povlaků	90	<b>154,6</b>	12,5	2,4	1,5	0,6
8232 Obsluha strojů na výrobu plast. výrobků (vč. laminování)	70	<b>158,2</b>	7,9	2,0	1,2	0,5
8251 Obsluha tiskárenských strojů	16	<b>152,2</b>	1,1	2,0	0,7	1,0
8261 Obsluha strojů na úpravu vláken, dopřádání a navíj. příze	91	<b>148,4</b>	6,3	2,3	1,4	0,8
8262 Obsluha tkacích a pletacích strojů	113	<b>161,2</b>	12,7	1,4	0,7	0,4
8264 Obsluha strojů na bělení, barvení, čištění, praní, žehlení	136	<b>141,8</b>	5,0	3,0	1,9	0,7
8274 Obsluha strojů na zpracování mouky, výrobu pečiva	63	<b>161,1</b>	19,6	2,6	1,2	1,0
8278 Obsluha strojů na výrobu nápojů	90	<b>143,9</b>	3,4	3,0	1,5	1,3
8281 Montážní dělníci montující mechanická zařízení (stroje)	693	<b>130,8</b>	5,8	3,5	1,8	1,2
8282 Montážní dělníci montující elektrická zařízení	729	<b>137,1</b>	6,3	3,7	2,2	0,7
8287 Montážní dělníci montující výrobky z kombinovaných mat.	316	<b>134,2</b>	2,4	3,7	1,7	1,3
8290 Obsluha jin.stacionárních zařízení a ost. montážní dělníci	63	<b>162,9</b>	10,0	1,6	0,9	0,5
8311 Strojvedoucí	476	<b>143,6</b>	4,0	3,4	0,7	2,2
8313 Dělníci zabezpeč. sestavování vlaků (brzdaři, výhybkáři)	40	<b>146,8</b>	6,3	2,8	1,2	1,2
8321 Řidiči osobních a malých dodávkov. automobilů, taxikáři	79	<b>157,3</b>	10,5	2,2	0,8	1,2
8322 Řidiči sanitních a rzp vozů	38	<b>152,6</b>	9,2	2,3	1,2	0,9
8323 Řidiči autobusů, trolejbusů a tramvají	288	<b>161,0</b>	7,3	2,5	1,2	1,2
8324 Řidiči nákladních automobilů a tahačů	778	<b>142,2</b>	9,9	4,1	1,6	1,7
8326 Řidiči speciálních vozidel	73	<b>130,7</b>	8,1	5,4	2,3	2,0
8331 Obsluha zemědělských a lesních strojů	292	<b>132,0</b>	2,8	4,8	2,2	1,6
8332 Obsluha zemních a příbuzných strojů	302	<b>107,5</b>	4,9	8,0	2,0	3,5
8333 Obsluha jeřábů, zdvihacích a podob. manipulačních zařiz.	286	<b>143,8</b>	9,7	3,5	2,3	0,8
8334 Obsluha vysokozdvížných a ostatních motorových vozíků	429	<b>147,8</b>	8,5	2,8	1,4	1,0
9132 Pomocníci a uklízeči v kancelář., hotel., nemocnicích ap.	682	<b>142,0</b>	2,7	2,7	1,7	0,7
9133 Ruční pradláci a žehlíři (kromě obsluhy strojů)	29	<b>135,1</b>	2,1	3,4	2,5	0,9
9141 Domovníci, správci domu	27	<b>153,6</b>	5,9	1,5	0,5	0,8
9152 Vrátní, hlídači, uváděči a šatnářky	387	<b>153,1</b>	4,9	2,0	1,1	0,8
9161 Sběrači odpadků, popeláři	130	<b>141,3</b>	3,1	3,7	2,3	1,2
9162 Metaři, čističi záchodků, žump, kanálů a podob. zařízení	73	<b>137,2</b>	1,8	3,6	2,0	1,2
9211 Pomocní a nekvalifikovaní dělníci v zemědělství	49	<b>139,8</b>	1,3	3,8	1,7	1,6
9312 Pomocní a nekvalifik. dělníci na stavbách a údržbě silnic	50	<b>135,5</b>	2,0	3,5	1,5	1,5
9313 Pomocní a nekvalifikovaní dělníci na stavbách budov	62	<b>142,0</b>	15,0	5,1	2,7	2,0
9321 Pomocní a nekvalifikovaní montážní a manipulační dělníci	650	<b>147,1</b>	7,9	2,7	1,5	0,8
9322 Ruční baliči a pytlovači	101	<b>143,4</b>	6,1	3,0	1,6	0,8
9323 Dělníci nádvorní skupiny (pomocní montéři)	250	<b>133,0</b>	2,2	4,0	1,8	1,7
9332 Obsluha povozů a zařízení poháněných zvířaty	61	<b>106,0</b>	0,2	7,2	2,9	2,3
9333 Vazači a nosiči břemen, přístavní dělníci (dokaři)	71	<b>136,3</b>	4,0	4,0	2,3	1,3
9339 Pomocní a nekvalif. prac. v dopr., ve skladech, v telekom.	750	<b>146,9</b>	5,7	2,7	1,5	0,9





# **Dodatek** **- technický popis šetření**



## Dodatek - Technický popis šetření

Technický popis šetření poskytuje základní informaci o koncepci šetření, postupech použitých při sběru dat, analýze dat a vytváření výstupních sestav, obsažených v publikaci. Dodatek je rozdělen do tří hlavních částí: koncepce šetření, vstupní údaje, zpracování a analýza dat.

### Koncepce šetření

Koncepce statistického šetření „Regionální statistika ceny práce“ za podnikatelskou sféru (RSCP-PS) se zabývá otázkami rozsahu šetření, opory výběru a vlastního výběru vzorku ekonomických subjektů (ES).

### Rozsah šetření

Vzorek ekonomických subjektů RSCP-PS kopíruje strukturu podnikatelské sféry v jednotlivých krajích České republiky. Podnikatelskou sféru tvoří ekonomické subjekty, které odměňují podle zákona č. 1/1992 Sb. o mzdě, odměně za pracovní pohotovost a o průměrném výdělku.

Okruh zpravodajských jednotek pro RSCP-PS tvoří ekonomické subjekty podnikatelské sféry s 10 a více zaměstnanci. Šetření je vyčerpávající pro jednotky s počtem zaměstnanců 250 a vyšším. Pro jednotky s počtem zaměstnanců 10 až 249 je mzdové šetření výběrové.

V RSCP-PS se ekonomické subjekty dále člení na organizační jednotky, jestliže je možné provést vnitřní rozčlenění podle okresů, ve kterých dílčí jednotky působí, nebo podle odvětví OKEČ. Výsledky podle krajů jsou v tomto smyslu výsledky, získané pracovištní metodou.

Statistické šetření RSCP-PS za 1. čtvrtletí 2005 zahrnuje 2910 ekonomických subjektů, které reprezentují přibližně 1090 tisíc zaměstnanců. Tabulka 1 ukazuje rozsah výběrového souboru RSCP-PS bez non-response (dále jen výběrový soubor) pro 1. čtvrtletí 2005 a v tabulce 2 je přiblížena odvětvová skladba ekonomických subjektů z výběrového souboru RSCP-PS působících na území Olomouckého kraje.

Výběrový soubor RSCP podnikatelské sféry			
	RSCP-PS - celkem	RSCP-PS – kraj Olomoucký	
		sídlo v kraji	sídlo mimo kraj
Počet ekonomických subjektů	2910	173	43
Počet zaměstnanců	1090 tisíc	47 tisíc	11 tisíc

**Tabulka 1**

### Odvětvová skladba výběrového souboru RSCP-PS – kraj Olomoucký

Odvětví OKEČ	Počet ekonomických subjektů	
	se sídlem v kraji	se sídlem mimo kraj
A,B Zemědělství, myslivost, lesnictví a rybolov	20	
C Těžba nerostných surovin	2	
D Zpracovatelský průmysl	82	9
E Výroba a rozvod elektřiny, plynu a vody	9	2
F Stavebnictví	17	1
G Obchod; opravy motorových vozidel	17	9
H Ubytování a stravování	1	1
I Doprava, skladování a spoje	3	6
J Finanční zprostředkování		5
K Činnosti v oblasti nemovit. a pronájmu; podn. činnosti	12	2
L Veřejná správa a obrana; povinné sociální zabezpečení		3
M Vzdělávání	1	1
N Zdravotní a sociální péče; veterinární činnosti	6	
O Ostatní veřejné, sociální a osobní služby	3	1

**Tabulka 2**

#### **Opora výběru**

Výběrovými jednotkami šetření RSCP-PS jsou ekonomické subjekty podnikatelské sféry, na které se v případě vybrání vztahuje zpravodajská povinnost. Statistickými jednotkami jsou zaměstnanci, kteří jsou nositeli sledovaných statistických znaků. Výběrovou základnou – oporou – pro výběr organizací je registr ekonomických subjektů (RES), který je detailně popsán na stránkách Českého statistického úřadu [www.czso.cz](http://www.czso.cz).

Základním souborem RSCP-PS jsou aktivní ekonomické subjekty z registru ekonomických subjektů, které mají 10 a více zaměstnanců, přísluší do podnikatelské sféry a do institucionálních sektorů: nefinanční podniky, finanční instituce nebo vládní instituce. Příslušnost k podnikatelské, či nepodnikatelské sféře se zjišťuje podle registru „Automatizovaného rozpočtového informačního systému“ (ARIS-RARIS), který je spravován Ministerstvem financí ČR.

#### **Výběr**

Výběr ekonomických subjektů v RSCP-PS lze charakterizovat jako jednostupňový stratifikovaný výběr. Základní soubor (ZS) vytvořený z RES se rozdělí do oblastí (strat) podle:

- regionů (krajů)
- velikostních kategorií
- odvětvových skupin.

Regionem se z hlediska výběru jednotek rozumí kraj ve smyslu ústavního zákona č. 347/97 Sb. Výběr RSCP-PS používá dále ke stratifikaci čtyři velikostní kategorie

ekonomických subjektů, uvedené v tabulce 3 – Velikostní kategorie pro stratifikaci. Stratifikační třídění obsahuje dvanáct odvětvových skupin z vybraných institucionálních sektorů podnikatelské sféry. Vymezení strat je provedeno na základě podobnosti v charakteru ekonomické činnosti a podobnosti v zaměstnanecké struktuře.

V jednotlivých oblastech ZS vzniklých jeho rozdělením dle příslušných stratifikačních kritérií, se vybere předem stanovený podíl ekonomických subjektů. Největší subjekty s 1 000 a více zaměstnanci jsou zařazeny do šetření všechny (výběr s pravděpodobností 1), u ekonomických subjektů s 250-999 zaměstnanci se postupně navyšuje výběrový podíl tak, aby od roku 2007 činil 100%. Menší ES s 10-249 zaměstnanci jsou vybírány v jednotlivých stratech systematickým náhodným výběrem s nestejnými pravděpodobnostmi bez vracení. Pravděpodobnosti vybrání subjektu jsou dány výběrovým podílem, jehož výši ukazuje tabulka 3 – Velikostní kategorie pro stratifikaci. Počet ekonomických subjektů, které mají být vybrány, se stanoví podle aktuálního stavu ZS ke konci roku. Výběrový soubor ekonomických subjektů s 10-249 zaměstnanci se obměňuje metodou rotujícího panelu s periodou rotace devět let, tzn. k jejich plné obměně dojde za devět let. Vybrané ekonomické subjekty zůstávají v šetření minimálně po dobu periody rotace plus jeden rok potřebný pro jejich nábor, o důvodech pro předčasné vyřazení z výběru (např. zánik firmy) se vede evidence.

Velikostní kategorie pro stratifikaci		
Kategorie	Počet zaměstnanců	Výběrový podíl [%]
1	10 až 49	4,5
2	50 až 249	15
3	250 až 999	80
4	1000 a více	100

**Tabulka 3**

## Vstupní údaje

Kapitola popisuje sběr dat do šetření RSCP-PS, používané číselníky a základní vstupní položky, charakterizující výdělky a odpracovanou dobu.

### *Sběr dat*

Ekonomické subjekty, na které se vztahuje zpravodajská povinnost, vykazují do šetření RSCP-PS údaje o všech zaměstnancích. Vybraná zpravodajská jednotka předává data ke zpracování orgánu, vykonávajícímu státní statistickou službu. Termínem pro předání dat od respondenta je konec měsíce následujícího po skončení sledovaného období.

Předávaná data mají formu databázových souborů a obsahují informace o zaměstnavateli a zaměstnancích. Data jsou většinou přebírána přímo z informačních systémů pro výpočet mezd a personální evidenci.

### *Klasifikace a číselníky*

RSCP používá standardní statistické klasifikace a číselníky (podrobněji popsané na [www.czso.cz](http://www.czso.cz)). Protože čtvrtletní šetření o ceně práce je součástí programu statistických zjišťování, je použití platných statistických klasifikací je závazné jak pro orgán

vykonávající státní statistickou službu, tak pro zpravodajské jednotky, které poskytují údaje pro statistické zjišťování. Proto RSCP-PS používá následující klasifikace a číselníky:

- KZAM-R**      **Klasifikace zaměstnání;** vydáno sdělením ČSÚ ze dne 18. prosince 2003 o vydání rozšířené Klasifikace zaměstnání KZAM-R (částka 160/2003 Sb.).
- CZ-ICSE**      **Klasifikace postavení v zaměstnání;** vydáno sdělením ČSÚ ze dne 18. prosince 2003 o vydání Klasifikace postavení v zaměstnání (částka 160/2003 Sb.).
- KKOV**      **Klasifikace kmenových oborů vzdělání;** vydáno sdělením ČSÚ ze dne 9. září 2003 o zavedení Klasifikace kmenových oborů vzdělání (částka 106/2003 Sb.). Aktualizace byla provedena k 1.září 2004 (částka 74/2004 Sb.).
- CZ-NUTS**      **Klasifikace územních statistických jednotek;** vydáno sdělením ČSÚ ze dne 18. prosince 2003 o vydání Klasifikace územních statistických jednotek (částka 160/2003 Sb.). Aktualizace byla provedena k 1. květnu 2004 (částka 74/2004 Sb.).
- OKEČ**      **Odvětvová klasifikace ekonomických činností;** vydáno sdělením ČSÚ ze dne 18. prosince 2003 o vydání Odvětvové klasifikace ekonomických činností (částka 160/2003 Sb.).
- CZ-GEONOM**      **Klasifikace zemí;** vydáno sdělením ČSÚ ze dne 18. prosince 2003 o vydání Číselníku zemí (částka 160/2003 Sb.). Aktualizace byla provedena k 1. červnu 2004 (částka 109/2004 Sb.).
- FORMA**      **Číselník právní formy organizací**

### ***Výdělky a odpracovaná doba***

RSCP-PS jako mzdové šetření se čtvrtletní periodicitou monitoruje mzdovou úroveň jednotlivých zaměstnání podle klasifikace KZAM-R v krajích České republiky. U jednotlivých zaměstnanců vybraných ekonomických subjektů zjišťuje průměrný hodinový výdělek v posledním čtvrtletí sledovaného období, vypočtený pro náhrady pro pracovněprávní účely, podle § 17 zákona 1/1992 Sb. Průměrný hodinový výdělek je krátkodobým indikátorem mzdové úrovně.

Druhým šetřeným výdělkovým ukazatelem je mzda vyplacená za sledované období. Mzda je definovaná jako mzda za práci podle §4 zákona č.1/1992 Sb., o mzdě, odměně za pracovní pohotovost a průměrném výdělku ve znění pozdějších předpisů.

Z celkové mzdy za práci šetření zjišťuje i podíl prémie a odměn, příplatků za práci přesčas a ostatních příplatků. Vedle mzdy za práci šetří RSCP-PS i některá další plnění, poskytovaná v souvislosti s výkonem práce. Zjišťuje se částka náhrad mzdy a částka odměn za pracovní pohotovost, vyplacená za sledované období.

RSCP-PS sleduje i charakteristiky odpracované a neodpracované doby. Vstupní věta o zaměstnanci obsahuje odpracovanou dobu od počátku roku a z ní počet přesčasových hodin, za které byl poskytnut příplatek. Věta dále obsahuje celkovou neodpracovanou dobu od počátku roku, z ní počet dnů nemoci a počet neodpracovaných dnů s náhradou mzdy. Zvlášť se sleduje i počet dnů dovolené.

## **Zpracování a analýza dat**

Zpracování a analýza dat zahrnuje přehled publikovaných mzdových statistik, způsob výpočtu hrubé měsíční mzdy a indikátorů odpracované doby, problematiku vážení a odhadů.

### ***Přehled publikovaných tabulek***

Hlavním výsledkem RSCP-PS jsou statistiky výdělkové úrovně v krajích podle zaměstnání KZAM-R. Tabulky PS-V5, PS-M5 a PS-T5 ukazují statistiky v třídění podle zaměstnání KZAM-R na úrovni podskupin zaměstnání (čtyřmístný KZAM-R). Tabulka PS-V5 obsahuje charakteristiky hodinových výdělků, tabulka PS-M5 obsahuje charakteristiky hrubé měsíční mzdy, strukturu mzdy a průměrnou placenou dobu. Tabulka PS-T5 ukazuje průměrnou měsíční odpracovanou a neodpracovanou dobu, podíl přesčasu z odpracované doby a podíl nemoci a dovolené z neodpracované doby. Publikují se jen zaměstnání zastoupená minimálně deseti zaměstnanci a minimálně třemi ekonomickými subjekty.

Vedle primárních výsledků podle zaměstnání ukazuje výsledková publikace i další tabulky průměrných hodinových výdělků, hrubých měsíčních mezd a jejich diferenciací. Průměrné hodinové výdělky se člení podle:

- hlavních tříd KZAM-R
- kategorií zaměstnání (manuální/nemanuální)
- věkových kategorií
- vzdělání
- pohlaví.

Charakteristiky hrubé měsíční mzdy jsou tříděny i podle hlavních tříd KZAM-R.

## Výpočet hrubé měsíční mzdy

Na rozdíl od hodinového výdělku musí být druhý indikátor mzdové úrovně – hrubá měsíční mzda – vypočten z dalších přímo zjišťovaných mzdových položek a nemzdových plnění. Přímě zjišťované položky ale obsahují pouze kumulované částky za delší období než měsíc, tj. za čtvrtletí až celý rok. Přitom je třeba uvážit, že jednotliví zaměstnanci nemuseli být v evidenčním stavu po celé sledované období.

Hrubá mzda je v ISPV jednoznačně definována jako součet mzdy za práci, náhrad mzdy a odměn za pracovní pohotovost. Hrubá měsíční mzda  $i$ -tého zaměstnance se vypočte podle vzorce

$$HMM_i = \frac{MZDA_i + POHOTOV_i + NAHRADY_i}{MES\_PLAC_i}$$

kde :

$HMM_i$  je hrubá měsíční mzda  $i$ -tého zaměstnance

$MZDA_i$  je mzda za práci  $i$ -tého zaměstnance v kumulaci za sledované období (vstupní položka věty o zaměstnanci)

$POHOTOV_i$  je odměna za pohotovost  $i$ -tého zaměstnance v kumulaci za sledované období (vstupní položka věty o zaměstnanci)

$NAHRADY_i$  jsou náhrady mzdy  $i$ -tého zaměstnance v kumulaci za sledované období (vstupní položka věty o zaměstnanci)

$MES\_PLAC_i$  je počet placených měsíců  $i$ -tého zaměstnance, tj. počet měsíců, odpovídajících součtu odpracované doby a doby, po kterou pobíral náhrady mzdy

Počet placených měsíců  $MES\_PLAC_i$  je roven počtu kalendářních měsíců v případě, že zaměstnanec po celé sledované období pracoval nebo pobíral náhrady mzdy. Pokud zaměstnanec byl v evidenčním stavu kratší dobu, než sledované období, bude jeho počet placených měsíců dán poměrem doby v evidenčním stavu k celému sledovanému období. Podobně se počet placených měsíců stanoví, pokud zaměstnanec měl jinou absenci, než absenci s náhradou mzdy (např. nemoc).

Hrubá měsíční mzda za určitou skupinu zaměstnanců se vypočte jako „vážená“ hrubá mzda, v níž mzda určitého zaměstnance má váhu, odpovídající počtu jeho placených měsíců za sledované období. Tento způsob výpočtu umožňuje korektní srovnání mzdové úrovně jednotlivých zaměstnání a srovnávání v čase.

Sestavy s hrubou měsíční mzdou, diferenciací a strukturou hrubé mzdy obsahují také placenou dobu zaměstnance. Tento údaj ukazuje počet placených hodin (odpracovaná doba a doba náhrad) za placený měsíc a je konzistentní s výpočtem hrubé měsíční mzdy. Sestavy týkající se odpracované a neodpracované doby (tabulka PS-T5) nelze vztáhnout k placené době. Proto se odpracovaná a neodpracovaná doba i jejich složky vztahují k počtu měsíců v evidenčním stavu.

Přestože struktura vstupů RSCP-PS umožňuje zahrnout do výpočtu za určitou skupinu  $i$  zaměstnance, kteří byli v evidenčním stavu pouze část sledovaného období, nemohou být do výpočtu zahrnuti všichni. Uplatňují se následující kritéria pro zařazení zaměstnance do výpočtů hrubé měsíční mzdy:



- placená doba zaměstnance je alespoň jeden měsíc,
- zařazují se pouze zaměstnanci v pracovním poměru,
- musí být splněna podmínka: součet odpracované a neodpracované doby je přibližně roven počtu pracovních dnů sledovaného období,
- zařazují se pouze zaměstnanci, zaměstnaní na plný pracovní úvazek, který je v RSCP definován v souladu s kritériem Eurostatu pomocí fondu pracovní doby (alespoň 30 hodin/týden).

### ***Metoda vážení a řešení non-response***

Metoda vážení, používaná v RSCP-PS, umožňuje získat na základě dat z výběrového souboru charakteristiky základního souboru v členění na jednotlivé kraje. Informace o charakteristikách zaměstnanecké populace v jednotlivých krajích dávají vážené agregované tabulky. Váhové koeficienty, které jsou přiděleny všem ekonomickým subjektům z výběrového souboru a poté též všem jejich zaměstnancům, vycházejí z počáteční pravděpodobnosti výběru každého ekonomického subjektu a reflektují regionální strukturu základního souboru. Váhy zvyšují při výpočtech odhadů význam dat ekonomických subjektů s relativně malým zastoupením ve výběrovém souboru. Relativně nejméně zastoupené jsou ve výběrovém souboru RSCP-PS ekonomické subjekty s 10-49 zaměstnanci, a proto mají největší váhy při výpočtech odhadů.

Tabulky vztahující se k podnikatelské sféře PS-V5, PS-M5, PS-T5 obsahují nevážené charakteristiky výběrového souboru RSCP-PS. Ostatní tabulky v této publikaci jsou odhady charakteristik základního souboru RSCP-PS pro příslušný kraj. Při interpretaci výsledků je nutno mít na zřeteli, že charakteristiky výběrového souboru nelze automaticky pokládat za odhady platné pro celou zaměstnaneckou populaci kraje. Výběrové charakteristiky mohou být částečně ovlivněny větším relativním zastoupením velkých ekonomických subjektů ve výběrovém souboru RSCP-PS.

Problém nedostupných dat od vybraného ekonomického subjektu (zpravodajské jednotky), tzv. non-response, je v RSCP-PS řešen metodou historické imputace a metodou upravující váhy zpravodajským jednotkám, které jsou ve stejné stratifikační kategorii, jako nedostupná zpravodajská jednotka.

## Odhady statistických charakteristik

Skupina tabulek	Postup při výpočtu charakteristik
PS-V0, PS-V1, PS-V2, PS-V4, PS-V6, PS-V8	Odhadované charakteristiky hodinového výdělku jsou vypočteny z dat výběrového souboru s využitím výběrových vah a vah používaných pro odstranění důsledků non-response.
PS-M0, PS-M1	Odhadované charakteristiky hrubé měsíční mzdy, jejích složek i placený čas jsou vypočteny z dat výběrového souboru s využitím výběrových vah, vah používaných pro odstranění důsledků non-response a vah, zohledňujících různé délky neplacené neodpracované doby (nemoc, neplacená absence) a doby v evidenčním stavu.
PS-V5	Odhadované charakteristiky hodinového výdělku podle podskupin zaměstnání jsou vypočteny z dat výběrového souboru.
PS-M5	Odhadované charakteristiky hrubé měsíční mzdy a jejích složek podle podskupin zaměstnání jsou vypočteny z dat výběrového souboru s využitím vah, zohledňujících různé délky neplacené neodpracované doby (nemoc, neplacená absence) a doby v evidenčním stavu. Stejným způsobem je vypočtena i placená doba.
PS-T5	Odhadované charakteristiky odpracované a neodpracované doby podle podskupin zaměstnání jsou vypočteny z dat výběrového souboru s využitím vah, zohledňujících různé délky doby v evidenčním stavu.

Šetření RSCP-PS odhaduje výdělkové charakteristiky a neslouží jako zdroj informací o počtech zaměstnanců v jednotlivých třídících kategoriích. Počty zaměstnanců jsou v agregovaných tabulkách uváděny v % a jejich účelem je přiblížit relativní zastoupení publikovaných kategorií. Počty zaměstnanců v ČR zjišťují šetření Českého statistického úřadu - podnikové výkaznictví a výběrové šetření pracovních sil (viz [www.czso.cz](http://www.czso.cz)).

Statistické charakteristiky používané ve výsledkových tabulkách:

1. decil	První decil je hodnota, pod kterou leží 10% nejnižších hodnot sledovaného znaku.
1. kvartil	První kvartil je hodnota, pod kterou leží 25 % nejnižších hodnot sledovaného znaku.
Medián	Medián je hodnota uprostřed vzestupně uspořádané řady hodnot sledovaného znaku, polovina hodnot je nižší než medián a druhá polovina je vyšší než medián.
3. kvartil	Třetí kvartil je hodnota, nad kterou leží 25 % nejvyšších hodnot sledovaného znaku.
9. decil	Devátý decil je hodnota, nad kterou leží 10% nejvyšších hodnot sledovaného znaku.
Průměr	Průměr je počítán jako vážený (případně nevážený) aritmetický průměr sledovaného znaku.

## ***Kvalita odhadů***

Odhadované charakteristiky podléhají dvěma typům chyb - výběrovým chybám a nevýběrovým chybám. Výběrové chyby jsou způsobeny faktorem náhody při pravděpodobnostním výběru RSCP-PS. Hodnoty výběrových chyb není možné ze současného výběrového souboru RSCP-PS získat, nicméně používaná stratifikace výrazně snižuje jejich výši. Nevýběrové chyby bývají způsobeny především špatnou kvalitou dat od zpravodajských jednotek (neúplné údaje, chybné údaje) a jejich vliv je snižován několikastupňovými kontrolními mechanismy a pomocí metodické podpory zpravodajským jednotkám.

## **Definice vybraných pojmů**

Ekonomický subjekt	Ekonomický subjekt je právnický subjekt nebo fyzická osoba s postavením podnikatele, zapsaná do registru ekonomických subjektů ČSÚ. Každému ekonomickému subjektu se přiděluje identifikační číslo (IČO).
Organizační jednotka	Z hlediska mzdové statistiky RSCP se dělí ekonomické subjekty na organizační jednotky podle okresu, ve kterém jednotky působí a nebo podle odvětví (OKEČ), které charakterizuje jejich ekonomickou činnost. Organizační jednotku tvoří všechny útvary ekonomického subjektu, které působí ve stejném okrese a patří do stejné kategorie OKEČ.
Zpravodajská jednotka	Zpravodajskou jednotkou je právnická nebo fyzická osoba, od níž se požaduje poskytnutí údajů ve statistickém zjišťování podle zákona č. 89/1995 Sb., o státní statistické službě ve znění pozdějších předpisů.
Sledované období	Sledované období je období od začátku roku do konce příslušného čtvrtletí, za které se statistické zjišťování provádí.
Podnikatelská sféra	Do podnikatelské sféry patří subjekty, které odměňují podle zákona č. 1/1992 Sb., o mzdě, odměně za pracovní pohotovost a o průměrném výděлку ve znění pozdějších předpisů.
Nepodnikatelská sféra	Do nepodnikatelské sféry patří organizace, které odměňují podle zákona č. 143/1992 Sb., o platu a odměně za pracovní pohotovost v rozpočtových a v některých dalších organizacích a orgánech ve znění pozdějších předpisů.
Základní soubor RSCP-PS	Základním souborem RSCP jsou aktivní ekonomické subjekty z registru ekonomických subjektů, které mají 10 a více zaměstnanců, přísluší do podnikatelské sféry a do institucionálních sektorů: nefinanční podniky, finanční instituce nebo vládní instituce.

Ostatní symboly používané ve výsledkových tabulkách:

"neuvedeno" kategorie zaměstnanců, u kterých nebyl uveden kód příslušné třídící charakteristiky

"\*" položka vstupních dat vypočítaná, ale nezveřejnitelná z důvodu nedostatečného počtu vstupních hodnot (min. 3 ekonomické subjekty a 10 zaměstnanců)