

RSCP

Regionální statistika ceny práce

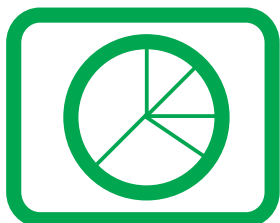
**Čtvrtletní výběrové
statistické zjišťování**

Nepodnikatelská sféra

**Pardubický
kraj**

IV. čtvrtletí 2005

MPSV - SSZ



RSCP

Regionální statistika ceny práce

**Čtvrtletní výběrové
statistické zjišťování**

Nepodnikatelská sféra

**Pardubický
kraj**

IV. čtvrtletí 2005

MPSV - SSZ

COPYRIGHT - MPSV ČR a SSZ

Publikace ani její část nesmí být kopírována, rozšiřována a zařazována do informačních systémů v jakékoliv formě (elektronické, mechanické, optické, magnetické aj.) bez písemného souhlasu

Ministerstva práce a sociálních věcí ČR a Správy služeb zaměstnanosti

O b s a h :

Úvodní část

Úvod.....	7
-----------	---

Výsledková část – nepodnikatelská sféra

Hodinové výdělky

NS-V0	Hodinové výdělky v nepodnikatelské sféře za kraj Pardubický	11
NS-V1	Hodinové výdělky podle hlavních tříd zaměstnání KZAM–R	12
NS-V2	Hodinové výdělky podle věkových kategorií	12
NS-V3	Hodinové výdělky podle platové třídy	13
NS-V4	Hodinové výdělky podle vzdělání	13
NS-V5	Hodinové výdělky podle podskupin zaměstnání KZAM–R	14
NS-V6	Hodinové výdělky podle kategorie zaměstnání	18
NS-V8	Hodinové výdělky podle pohlaví	18

Hrubé měsíční platy

NS-M0	Hrubý měsíční plat a jeho složky, diferenciacie, placená doba v nepodnikatelské sféře za kraj Pardubický.....	19
NS-M1	Hrubý měsíční plat a jeho složky, diferenciacie, placená doba podle hlavních tříd zaměstnání KZAM-R.....	20
NS-M5	Hrubý měsíční plat a jeho složky, diferenciacie, placená doba podle podskupin zaměstnání KZAM-R.....	22

Měsíční odpracovaná a neodpracovaná doba

NS-T5	Průměrná měsíční odpracovaná a neodpracovaná doba podle podskupin zaměstnání KZAM – R.....	30
-------	---	----

Dodatek - technický popis šetření

Koncepce šetření	37
Rozsah šetření.....	37
Vstupní údaje	38
Sběr dat.....	38
Klasifikace a číselníky.....	38
Výdělky a odpracovaná doba	39

Zpracování a analýza dat.....	40
Přehled publikovaných tabulek	40
Výpočet hrubého měsíčního platu	41
Odhady statistických charakteristik.....	42
Definice vybraných pojmů	43



Úvodní část

Úvod

Regionální statistika ceny práce (RSCP) je systém, který pravidelně monitoruje aktuální výdělkovou úroveň a odpracovanou dobu podle zaměstnání v jednotlivých krajích České republiky. Výdělková úroveň se zjišťuje na základě hodinového výdělku, vyplacené mzdy a odpracované doby jednotlivých zaměstnanců. RSCP, stejně jako Informační systém o průměrném výdělku (ISPV) vychází z pravidelného výběrového statistického zjišťování s názvem „Čtvrtletní šetření o ceně práce“. Šetření je zařazeno do programu statistických zjišťování vyhlášených ČSÚ ve sbírce zákonů pro příslušný kalendářní rok - viz příloha Vyhlášky č. 421/2005 Sb., kterou se stanoví Program statistických zjišťování na rok 2006 (částka 145). Šetření provádí pracoviště státní statistické služby Ministerstva práce a sociálních věcí. Garantem informačního systému RSCP je Ministerstvo práce a sociálních věcí – správa služeb zaměstnanosti, zpracovatelem RSCP je Trexima, spol. s r.o. (www.trexima.cz).

RSCP nabízí další zdroj informací o mzdách v krajích České republiky. Výkaznictví ČSÚ sbírá údaje o mzdách za celý ekonomický subjekt a publikuje průměrné mzdy v členění podle firemních charakteristik. RSCP sbírá data za jednotlivé zaměstnance a jejím hlavním cílem jsou statistiky výdělkové úrovně zaměstnání (v klasifikaci KZAM-R) v jednotlivých krajích, dalším produktem jsou odhady výdělkové úrovně zaměstnanců podle šetřených osobních charakteristik na úrovni kraje. Roční zjišťování hrubých mezd a odpracované doby v ISPV a RSCP je základem pro strukturální šetření mezd ČSÚ a pro strukturální šetření SES (Structure of Earning Survey) Eurostatu. Zatímco výsledky strukturálních šetření a výsledky ISPV a RSCP pocházejí z téhož zdroje a publikace se navzájem doplňují, při srovnávání s výsledky výkaznictví je třeba vzít v úvahu rozdílné výběrové soubory a rozdílné metody výpočtu mzdových charakteristik.

Nejdůležitějším kritériem pro členění výsledků RSCP je příslušnost šetřeného ekonomického subjektu k podnikatelské, nebo nepodnikatelské sféře. Do podnikatelské sféry zahrnujeme ekonomické subjekty, které odměňují podle zákona č. 1/1992 Sb. o mzdě, odměně za pracovní pohotovost a o průměrném výdělku. Nepodnikatelskou sféru tvoří ekonomické subjekty, které odměňují podle zákona č. 143/1992 Sb. o platu a odměně za pracovní pohotovost v rozpočtových a v některých dalších organizacích a orgánech. V RSCP se ekonomické subjekty člení na organizační jednotky, jestliže je možné provést vnitřní rozčlenění podle okresů, ve kterých dílčí jednotky působí. Výsledky podle krajů jsou v tomto smyslu výsledky, získané pracovištní metodou.

Od roku 2004 provozuje Ministerstvo financí Informační systém o platech, který v nepodnikatelské sféře šetří informace, požadované systémy ISPV a RSCP. Informační systém o platech se proto od roku 2004 stává zdrojem vstupních dat pro RSCP. Informační systém o platech je plošné šetření a do RSCP předává údaje o všech zaměstnancích nepodnikatelské sféry. Šetření v podnikatelské sféře zůstává výběrovým šetřením. Podnikatelská sféra se i nadále šetří čtvrtletně, sledovaným obdobím Informačního systému o platech je první pololetí a celý rok. Vzhledem k odlišné výběrové metodě a rozdílné periodicitě šetření v podnikatelské a nepodnikatelské sféře jsou výsledky uveřejňovány v samostatných publikacích. Pro označení podnikatelské sféry a pro popis metod a sestav specifických pro podnikatelskou sféru používáme označení RSCP-PS. Podobně pro označení nepodnikatelské sféry používáme RSCP-NS.

Publikace obsahuje výsledky nepodnikatelské sféry (RSCP-NS). Přináší hodinové výdělky za aktuální čtvrtletí, hrubé měsíční platy za období od začátku roku do konce aktuálního čtvrtletí, údaje o odpracované a neodpracované době za stejné období.

Výsledková publikace jednotlivých krajů ve formátu Excel a ve formátu PDF je k dispozici na internetových stránkách portálu MPSV (<http://portal.mpsv.cz/>) v sekci *Zaměstnanost*, v části *Regionální statistika ceny práce*. Rozsah přehledů jednotlivých zaměstnání je dán publikačním kritériem, podle kterého se uveřejňují jen zaměstnání zastoupená minimálně deseti zaměstnanci a minimálně třemi ekonomickými subjekty.



Výsledková část nepodnikatelská sféra

Hodinové výdělky v nepodnikatelské sféře

kraj: Pardubický**Medián hodinového výdělku** **108,10 Kč/hod**

Index mediánu hodinového výdělku zaměstnanců

meziroční vůči 4. čtvrtletí 2004..... 107,6 %

Diferenciace

1. decil - 10 % hodinových výdělků menších než 63,16 Kč/hod

1. kvartil - 25 % hodinových výdělků menších než 83,86 Kč/hod

Medián - 50 % hodinových výdělků menších než 108,10 Kč/hod

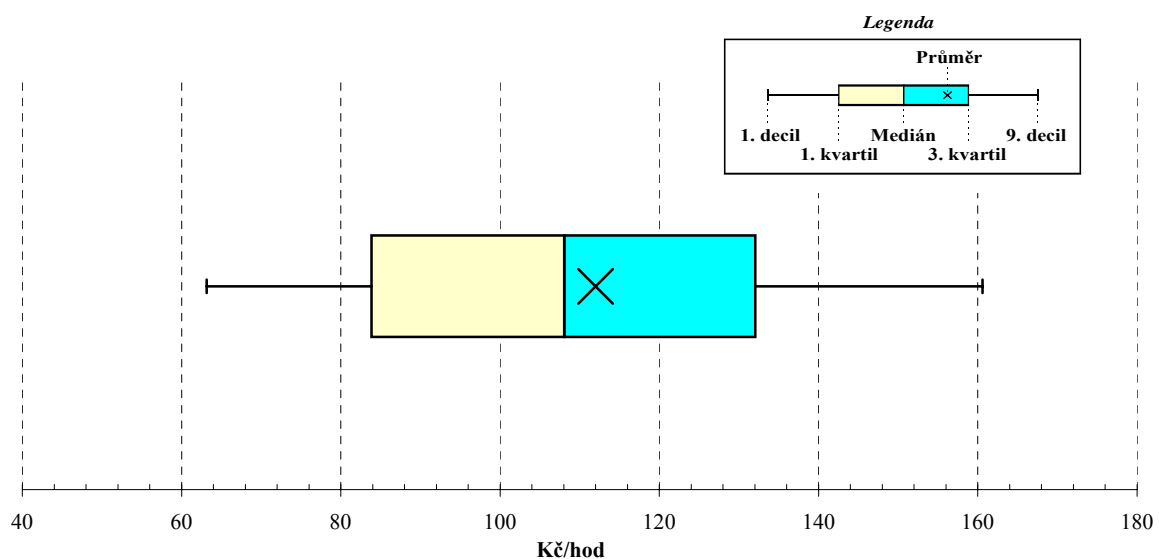
3. kvartil - 25 % hodinových výdělků větších než 132,10 Kč/hod

9. decil - 10 % hodinových výdělků větších než 160,59 Kč/hod

Průměr hodinového výdělku **112,00 Kč/hod**

Podíl zaměstnanců s podprůměrným

hodinovým výdělkem 54,5 %



4. čtvrtletí 2005

RSCP - nepodnikatelská sféra

NS-V1

Hodinové výdělky
podle hlavních tříd zaměstnání KZAM-R

kraj: Pardubický

Hlavní třída zaměstnání KZAM-R	Struktura zaměstnanců	Medián	Diferenciace		Průměr
			1. decil	9. decil	
	%	Kč/hod	Kč/hod	Kč/hod	Kč/hod
0 Příslušníci armády	13,5	*	*	*	*
1 Zákonodárci, vedoucí a řídicí pracovníci	4,8	164,43	102,00	238,35	170,29
2 Vědečtí a odborní duševní pracovníci	27,6	128,73	97,14	175,69	134,54
3 Techničtí (zdrav., pedagogičtí) pracovníci	26,4	110,49	83,92	147,11	113,91
4 Nižší administrativní pracovníci	3,7	94,34	65,14	126,73	96,31
5 Provozní prac. ve službách a obchodu	9,8	76,00	55,73	119,63	82,89
6 Dělníci v zemědělství, lesnictví a rybářství	0,1	75,30	50,53	99,00	74,07
7 Řemeslníci, výrobci a zpracovatelé	1,7	94,05	63,40	118,13	93,14
8 Obsluha strojů a zařízení	2,3	83,77	53,95	120,44	85,52
9 Pomocní a nekvalifikovaní pracovníci	10,0	58,49	45,08	84,44	62,48
C E L K E M - nepodnikatelská sféra	100	108,10	63,16	160,59	112,00

4. čtvrtletí 2005

RSCP - nepodnikatelská sféra

NS-V2

Hodinové výdělky
podle věkových kategorií

kraj: Pardubický

Věková kategorie	Struktura zaměstnanců	Medián	Diferenciace		Průměr
			1. decil	9. decil	
	%	Kč/hod	Kč/hod	Kč/hod	Kč/hod
do 20 let	0,2	55,70	40,97	92,10	63,75
20 - 29 let	19,4	95,34	68,63	130,29	97,62
30 - 39 let	25,7	108,10	64,25	157,61	110,76
40 - 49 let	26,9	114,74	61,66	169,04	117,30
50 - 59 let	24,3	115,16	61,18	173,48	118,16
60 a více let	3,5	119,63	54,48	182,96	120,29
C E L K E M - nepodnikatelská sféra	100	108,10	63,16	160,59	112,00

4. čtvrtletí 2005

RSCP - nepodnikatelská sféra

NS-V3

Hodinové výdělky
podle platové třídy

kraj: Pardubický

Platová třída	Struktura zaměstnanců %	Medián Kč/hod	Diferenciace		Průměr Kč/hod
			1. decil Kč/hod	9. decil Kč/hod	
1. platová třída	0,9	45,63	41,70	63,42	49,69
2. platová třída	6,2	55,89	45,69	73,00	58,14
3. platová třída	3,4	61,89	49,12	81,52	64,19
4. platová třída	5,6	73,87	55,29	101,10	76,39
5. platová třída	3,5	77,43	58,68	103,23	79,46
6. platová třída	9,0	84,27	67,25	110,00	87,13
7. platová třída	7,2	93,50	74,03	128,91	97,98
8. platová třída	14,4	106,81	85,45	136,68	109,74
9. platová třída	17,1	113,94	91,19	143,07	116,52
10. platová třída	7,7	134,60	104,96	174,57	138,28
11. platová třída	5,5	134,48	92,10	196,37	141,11
12. platová třída	16,3	135,91	110,10	191,82	144,80
13. platová třída	1,7	159,40	129,73	276,47	181,96
14. platová třída	1,3	194,42	151,91	278,07	206,33
15. platová třída	0,0	273,01	234,81	403,36	293,32
16. platová třída					

C E L K E M - nepodnikatelská sféra	100	108,10	63,16	160,59	112,00
--	------------	---------------	--------------	---------------	---------------

4. čtvrtletí 2005

RSCP - nepodnikatelská sféra

NS-V4

Hodinové výdělky
podle vzdělání

kraj: Pardubický

Vzdělání	Struktura zaměstnanců %	Medián Kč/hod	Diferenciace		Průměr Kč/hod	
			1. decil Kč/hod	9. decil Kč/hod		
KKOV						
Základní a nedokončené	A-C	5,0	61,11	46,39	89,49	65,37
Střední bez maturity	D,E,H,J	21,7	77,55	51,96	113,23	80,93
Střední s maturitou	K-M	44,9	108,88	77,81	147,90	111,63
Vyšší odborné a bakalářské	N,R	4,5	113,05	79,94	167,11	119,45
Vysokoškolské	T,V	23,9	138,76	107,28	204,71	149,22

neuveďeno

C E L K E M - nepodnikatelská sféra	100	108,10	63,16	160,59	112,00
--	------------	---------------	--------------	---------------	---------------

**Hodinové výdělky
podle podskupin zaměstnání KZAM-R**

kraj: Pardubický

Podskupiny zaměstnání KZAM-R	Výběrový soubor		Medián	Diferenciace		Průměr
	počet org. jednotek	počet zaměst.		1. decil	9. decil	
			Kč/hod	Kč/hod	Kč/hod	Kč/hod
1127 Vedoucí pracovníci orgánů státní správy, správních úřadů	31	287	177,74	115,82	279,61	182,24
1128 Vyšší úředníci bezpečnosti a ochrany (policejní ředitel)	9	35	195,76	152,63	319,45	220,89
1150 Přednostové, tajemníci a ved.prac.okresních a obecních úřadů	34	334	166,98	119,20	254,15	179,91
1210 Ředitelé a prezidenti velkých organizací, podniků	351	363	187,48	140,02	230,47	188,84
1225 Vedoucí pracovníci v restauracích a hotelích	163	174	98,97	73,25	133,78	102,84
1229 Vedoucí pracovních dílčích celků jinde neuvedení (kult.,zdrav.)	20	63	126,40	85,42	170,22	139,41
1231 Vedoucí pracovníci finančních a hospodářských útvarů	38	61	182,14	125,44	257,57	194,19
1239 Vedoucí pracovníci ostatních útvarů jinde neuvedení	7	12	158,37	104,00	329,67	176,59
1315 Vedoucí, ředitelé v restauracích a hotelích	17	20	101,18	55,02	122,56	98,04
1319 Vedoucí, ředitelé malých organizací ostatní (kult.,zdrav.,škol.)	167	182	157,32	113,95	207,75	159,98
2131 Projektanti a analytici výpočetních systémů	10	14	108,91	90,05	147,90	116,98
2139 Ostatní odborníci zabývající se výpoč. tech. jinde neuvedení	32	85	134,89	100,18	193,34	140,47
2142 Projektanti staveb a areálů, stavební inženýři	3	10	121,40	106,50	181,72	130,42
2149 Ostatní architekti, projekt., konstruk.a tech.inženýři (tvůr.prac.)	9	15	120,62	78,18	151,16	120,25
2211 Bakteriologové, biolog., ekolog., zoologové a odb.v příb.obor.	10	54	113,38	94,00	145,05	117,61
2212 Farmakologové, anatomové, biochemici, fyziolog., patologové	6	45	152,97	121,19	205,11	162,16
2221 Lékaři, ordináři (kromě zubních lékařů)	30	725	161,17	118,84	251,89	175,77
2224 Farmaceuti, magistři v lékárně, lékárníci	3	18	174,93	148,52	231,63	185,04
2321 Učitelé všeobecně vzdělávacích předmětů	61	1 045	137,35	104,19	175,74	139,91
2322 Učitelé odborných předmětů	54	637	137,77	108,03	172,23	139,26
2323 Učitelé praktického vyučování (kromě mistrů)	22	33	151,97	98,78	210,24	160,72
2331 Učitelé základních škol	198	2 678	127,09	101,58	155,91	129,03
2332 Učitelé předškolní výchovy	210	777	104,99	84,27	129,35	106,17
2341 Učitelé všeobecně vzdělávacích předmětů na speciál. školách	47	347	133,78	101,95	173,50	139,61
2342 Učitelé odborných předmětů na speciálních školách	10	59	123,38	99,66	149,00	124,09
2343 Učitelé praktického vyučování na speciálních školách	12	74	120,78	93,82	157,64	122,20
2353 Učitelé základních uměleckých škol (vč.soukromých)	28	389	130,23	101,67	172,73	134,61
2355 Učitelé pedagog. středisek a pedagogickopsycholog. poraden	5	16	129,42	79,27	202,97	136,34
2356 Odborní pedagogové v zařiz. pro výkon ústav.a ochran. výchovy	6	16	151,27	125,73	181,27	150,16
2359 Ost.obd.pedagogičtí pracov. jinde neuvedení (odb.instruktoři)	13	24	125,50	80,97	171,21	127,62
2411 Odb. prac. na úseku účetnictví, financí, daní, ap., hlavní účetní	89	135	119,59	91,83	160,42	125,66
2412 Odbor. pracovníci na úseku zaměstnaneckých, personálních věcí	22	46	107,71	77,63	187,33	121,57
2421 Právníci, právní poradci (mimo advokacie a soudnictví)	18	33	141,87	107,77	215,62	151,25
2429 Ostatní odborníci v právní oblasti jinde neuvedení	16	40	112,86	89,85	146,81	116,11
2432 Odborní pracovníci knihoven (kromě řadových)	22	57	103,79	74,42	126,73	101,75
2434 Odborní pracovníci - kurátoři (muzeí, galérií)	10	21	107,58	79,47	131,45	109,69
2439 Ostatní odborní pracovníci kultury a osvěty jinde neuvedení	17	33	111,32	78,98	168,43	115,25
2441 Ekonomové - vědečtí pracovníci, specialisté, experti	30	48	119,68	74,65	179,98	125,12
2442 Sociologové, antropologové, archeologové, kriminologové	6	15	101,80	90,66	130,47	106,46
2443 Filozofové, historici, politologové	6	48	120,84	97,68	180,61	128,16
2445 Psychologové	20	48	135,76	100,76	190,81	145,20
2446 Odborní pracovníci v oblasti sociální péče (kromě řadových)	19	74	109,98	88,86	134,29	113,18

**Hodinové výdělky
podle podskupin zaměstnání KZAM-R**

kraj: Pardubický

Podskupiny zaměstnání KZAM-R	Výběrový soubor		Medián	Diferenciace		Průměr
	počet org. jednotek	počet zaměst.		1. decil	9. decil	
			Kč/hod	Kč/hod	Kč/hod	Kč/hod
2452 Sochaři, malíři, umělečtí restaurátoři, grafici a výtvarníci	9	16	102,29	80,83	130,60	103,57
2470 Odborní administrativní pracovníci jinde neuvedení	67	1 132	132,60	98,79	191,46	140,89
3112 Stavební technici	18	104	124,64	100,76	169,70	135,76
3113 Elektrotechnici	7	43	127,24	111,25	145,63	129,13
3114 Elektronici a technici v radiokomunikacích a telekomunikacích	4	28	119,18	107,88	143,79	123,74
3115 Strojírenští technici	4	25	124,66	94,95	137,01	119,83
3116 Chemičtí technici	7	24	100,16	85,92	159,41	106,42
3118 Technici v kartografii, kresliči a zeměměřiči	6	172	98,04	76,66	115,41	96,28
3119 Ostatní techničtí pracovníci jinde neuvedení	38	121	112,82	90,31	142,25	114,14
3121 Poradci ve výpočetní technice	9	21	125,86	113,26	151,16	130,60
3122 Operátoři a obsluha výpočetní techniky	36	81	115,82	82,45	156,56	117,62
3129 Ostatní technici ve výpočetní technice jinde neuvedení	17	30	127,57	82,25	151,33	122,76
3134 Obsluha lékařských zařízení	10	70	115,63	94,33	134,85	114,90
3151 Kolaudační technici a technici protipožární ochrany	7	63	180,84	131,45	211,28	175,47
3152 Bezpečnostní tech. a tech. pro kontrolu zdravotní nezávadnosti	22	48	115,88	84,42	134,40	113,40
3211 Technici a laboranti v oblasti biologie a v příbuzných oborech	14	220	105,62	84,42	126,83	105,49
3212 Technici v agronomii, v lesnictví a v zemědělství	18	42	114,88	80,19	131,24	108,33
3223 Dietetici a odborníci na výživu	13	31	97,68	84,72	114,78	100,51
3226 Rehabilitační a fyzioterapeutičtí pracovníci (vč. odb. masérů)	29	222	98,71	80,11	126,56	101,93
3228 Farmaceutičtí asistenti	3	14	104,23	80,64	121,34	103,84
3229 Ostatní střední zdravotničtí pracovníci jinde neuvedení	12	32	110,44	81,69	133,20	108,81
3231 Ošetřovatelé, všeobecné zdravotní sestry	51	1 745	109,03	87,78	143,39	112,97
3232 Ženské sestry, porodní asistentky	6	106	106,05	84,81	129,99	108,15
3233 Sestry pro péči o dítě	13	177	118,20	90,10	141,17	118,28
3234 Sestry pro psychiatrickou péči	3	25	101,69	81,21	123,61	102,85
3235 Sestry pro intenzivní péči	8	251	113,71	94,83	137,56	114,72
3311 Vychovatelé v družinách, domovech dětí a mládeže	270	891	103,43	79,05	134,16	105,11
3312 Vedoucí zájmových kroužků (z povolání)	5	10	130,41	74,56	152,91	121,58
3320 Pedagogové pro předškolní výchovu	35	103	93,74	73,00	116,00	95,39
3331 Vychovatelé na speciálních školách	20	55	97,09	75,25	134,29	102,28
3332 Vychovatelé školsk. zaříz. pro výkon ústavní a ochranné výchovy	6	67	125,28	101,91	159,22	129,64
3341 Instruktóři a mistři odborné výchovy	28	335	111,05	88,27	134,91	112,11
3416 Nákupčí	10	22	112,43	75,27	140,67	108,06
3422 Odbytoví a přepravní agenti	5	20	113,01	89,24	153,21	121,10
3423 Zprostředkovatelé práce a agenti pracovních úřadů	4	85	100,97	74,44	112,24	97,30
3429 Ostatní obchodní agenti a makléři jinde neuvedení	10	29	100,91	84,17	144,26	106,33
3431 Odborné sekretářky, sekretáři	42	114	107,68	79,18	136,45	107,54
3433 Pracovníci v oblasti účetnictví, fakturace, rozpočet., kalkulace	422	930	109,76	82,28	146,50	113,69
3435 Pracovníci v oblasti práce a mezd (kromě účetních)	17	32	126,95	97,86	186,63	136,38
3436 Referenti osobních oddělení	27	51	116,32	93,11	148,77	120,35
3439 Ostatní odborní administrativní pracovníci jinde neuvedení	194	870	111,16	77,82	158,68	115,57
3442 Berní a daňoví pracovníci	8	507	128,51	107,44	148,75	128,71

**Hodinové výdělky
podle podskupin zaměstnání KZAM-R**

kraj: Pardubický

Podskupiny zaměstnání KZAM-R	Výběrový soubor		Medián	Diferenciace		Průměr
	počet org. jednotek	počet zaměst.		1. decil	9. decil	
			Kč/hod	Kč/hod	Kč/hod	Kč/hod
3443 Pracovníci sociálního a důchodového zabezpečení	9	225	101,38	87,06	116,57	101,90
3444 Pracovníci pasových oddělení a oddělení udělujících povolení	7	21	101,02	81,69	135,97	109,83
3449 Ostatní celní a daňoví pracovníci a pracovníci v příb. oborech	6	52	145,66	108,60	163,15	142,17
3460 Sociální pracovníci	58	223	105,28	71,41	139,60	106,86
3479 Ostatní pracovníci umění a zábavy jinde neuvedení	5	17	105,57	73,19	124,26	100,51
3482 Trenéři, cvičitelé a úředníci sportovních podniků a klubů	4	25	103,73	65,67	130,57	102,43
4111 Písačky - opisovačky, stenotypistky	23	133	82,23	63,98	113,74	86,62
4112 Kancelářští a manipul. prac. a obsl. zařízení na zpracování textu	29	88	86,26	59,47	126,69	91,42
4113 Pracovníci přípravy dat výpočetní techniky	10	29	85,86	67,41	108,96	86,28
4115 Sekretářky, sekretáři	90	165	83,87	52,45	128,01	92,30
4121 Nižší účetní	9	18	106,53	66,19	137,86	105,48
4131 Úředníci ve skladech	51	140	89,65	67,37	116,72	90,91
4133 Úředníci v dopravě a v přepravě (dispečerů, kontrolů apod.)	8	43	105,33	89,20	152,63	116,85
4141 Řadoví knihovníci, archiváři, evidenční pracovníci	58	181	94,81	75,07	129,39	99,35
4190 Ostatní nižší úředníci jinde neuvedení	60	279	107,53	76,84	133,82	107,22
4211 Pokladníci (v bankách, pojišťovnách, spořitelnách, na poště)	24	32	94,79	74,71	115,84	95,09
4214 Prodáváči vstupenek, jízdenek apod.	7	10	72,68	60,73	93,80	73,82
4222 Recepční	4	47	96,43	65,30	108,05	89,25
4223 Telefonisté	13	19	66,58	56,08	94,39	68,89
4224 Informátoři	7	20	89,51	63,74	127,41	91,89
5113 Průvodci (turist. zájezdů, historických a kulturních památek)	12	33	77,27	54,51	91,86	75,89
5121 Pracovníci dohlížející nad obsluhujícím personálem, hospodyně	73	113	73,30	49,89	109,29	79,11
5122 Kuchaři	404	1 410	66,64	51,83	89,78	69,24
5123 Číšníci, servírky	3	12	86,61	52,15	105,00	85,84
5131 Dětské pěstounky, pečovatelky, pomocní vychovatelé	5	25	79,14	62,10	90,27	77,56
5132 Pečovatelé a pomoc.ošetřovatelé v zařiz.soc.péče, v nemocnicích	48	1 022	79,40	61,95	104,08	81,48
5133 Pečovatelé v domácnosti	5	28	63,46	58,13	126,14	76,34
5139 Ostatní pečovatelé a pomocní ošetřovatelé jinde neuvedení	7	61	80,38	65,09	98,04	80,11
5161 Hasiči, požárníci	8	34	120,19	97,60	148,96	120,91
5162 Pracovníci bezpečnostních orgánů (např. policisté, strážníci)	16	218	128,67	97,92	168,85	129,34
5169 Ostatní pracovníci ochrany a ostrahy jinde neuvedení	10	68	100,13	68,36	132,78	97,50
5211 Prodáváči v obchodech	9	17	60,08	50,56	75,12	62,06
6113 Zahradníci a pěstitelé zahradních plodin a sazenic	23	45	72,69	50,53	93,83	72,49
7122 Zedníci, kameníci, omítkáři	20	52	83,71	53,53	99,00	79,49
7124 Tesaři a truhláři	9	13	75,97	59,94	96,19	79,18
7129 Ost. stavební dělníci hlavní stav. výroby a prac.v ost. oborech	7	20	95,22	70,71	115,12	93,52
7136 Instalatéři, potrubáři, stavební zámečníci, klempíři	17	78	92,11	73,37	107,68	91,27
7137 Stavební a provozní elektrikáři	11	21	86,34	73,24	118,13	92,86
7222 Nástrojaři, kovomodeláři, kovodělníci, zámečníci	28	80	85,90	61,86	124,83	91,07
7231 Mechanici a opraváři motorových vozidel	10	50	100,74	88,86	119,52	101,53
7241 Elektromech., opraváři a seřizovači různých typů elektr. zařízení	14	53	102,40	79,96	133,80	103,69
7243 Mechanici, seřizovači, opraváři elektronických zařízení	4	14	111,81	82,56	118,31	108,77

**Hodinové výdělky
podle podskupin zaměstnání KZAM-R**

kraj: Pardubický

Podskupiny zaměstnání KZAM-R	Výběrový soubor		Medián	Diferenciace		Průměr
	počet org. jednotek	počet zaměst.		1. decil	9. decil	
			Kč/hod	Kč/hod	Kč/hod	Kč/hod
7422 Umělečtí truhláři, řezbáři, výrobci a opraváři výrobků ze dřeva	6	16	89,48	63,92	113,54	90,19
7433 Dámští a pánští krejčí a kloboučníci včetně opravářů oděvů	17	36	61,96	49,34	86,91	67,26
8162 Obsluha parních turbín, ohřivačů a motorů	75	144	74,57	47,98	97,14	73,45
8163 Obsluha zařízení při úpravě, čištění a rozvodu vody	3	13	85,48	63,77	106,16	85,48
8164 Obsluha zařízení ve spalovně (spalování odpadků apod.)	4	13	87,92	70,37	112,20	88,89
8264 Obsluha strojů na bělení, barvení, čištění, praní, žehlení textilu	21	134	59,43	48,92	79,05	61,78
8321 Řidiči osobních a malých dodávkových automobilů, taxikáři	38	78	83,90	61,34	139,46	91,85
8322 Řidiči sanitních a rzp vozů	10	139	109,96	76,08	138,15	108,71
8324 Řidiči nákladních automobilů a tahačů	11	113	85,75	74,90	98,25	86,63
8326 Řidiči speciálních vozidel	9	53	105,08	88,17	136,44	110,25
8331 Obsluha zemědělských a lesních strojů	3	13	76,59	60,00	98,00	77,45
8334 Obsluha vysokozdvížných a ostatních motorových vozíků	7	26	77,55	53,69	107,00	78,62
9132 Pomocníci a uklízeči v kancelářích, hotelích, nemocnicích ap.	535	1 889	56,03	45,92	73,47	58,56
9133 Ruční pradelci a žehlíři (kromě obsluhy strojů)	8	11	67,68	52,47	75,96	67,61
9141 Domovníci, správci domu	131	197	74,94	49,41	108,25	78,17
9143 Školníci vč. školníků - údržbářů	386	493	70,22	52,15	100,49	74,13
9152 Vrátní, hlídači, uváděči a šatnářky	49	157	61,78	50,72	84,10	66,05
9161 Sběrači odpadků, popeláři	43	125	60,45	42,50	87,05	63,40
9169 Ostatní pracovníci v příbuzných oborech jinde neuvedení	54	194	47,62	42,00	70,85	52,08
9323 Dělníci nádvorní skupiny (pomocní montéři)	18	66	50,60	41,63	79,30	56,51
9339 Pomocní a nekvalif. pracovníci v dopravě, ve skladech, v telek.	34	117	62,33	48,75	95,08	67,48

4. čtvrtletí 2005

RSCP - nepodnikatelská sféra

NS-V6

Hodinové výdělky
podle kategorie zaměstnání

kraj: Pardubický

Kategorie zaměstnání	Struktura zaměstnanců	Medián	Diferenciace		Průměr
			1. decil	9. decil	
	%	Kč/hod	Kč/hod	Kč/hod	Kč/hod
D Manuální pracovníci	18,9	65,10	47,81	101,24	70,51
T Nemanuální pracovníci	81,1	115,63	80,20	167,56	121,67
Relace D/T (%)		56,3	59,6	60,4	58,0
C E L K E M - nepodnikatelská sféra	100	108,10	63,16	160,59	112,00

manuální pracovníci - zaměstnanci s převážně manuálním charakterem práce (hlavní třída KZAM-R 6-9 a vybraná zaměstnání hl. třídy 5)

nemanuální pracovníci - zaměstnanci s převážně nemanuálním charakterem práce (hlavní třída KZAM-R 1-4 a vybraná zaměstnání hl. třídy 5)

4. čtvrtletí 2005

RSCP - nepodnikatelská sféra

NS-V8

Hodinové výdělky
podle pohlaví

kraj: Pardubický

Pohlaví	Struktura zaměstnanců	Medián	Diferenciace		Průměr
			1. decil	9. decil	
	%	Kč/hod	Kč/hod	Kč/hod	Kč/hod
Muž	36,1	113,12	72,61	178,49	120,55
Žena	63,9	105,70	59,32	151,15	107,18
Relace Ž/M (%)		93,4	81,7	84,7	88,9
C E L K E M - nepodnikatelská sféra	100	108,10	63,16	160,59	112,00

**Hrubý měsíční plat a jeho složky, diference, placená doba
v nepodnikatelské sféře**

kraj: Pardubický

Medián hrubého měsíčního platu 18 842 Kč/měs

Diference

1. decil - 10 % hrubých měsíčních platů menších než	10 547 Kč/měs
1. kvartil - 25 % hrubých měsíčních platů menších než	14 800 Kč/měs
Medián - 50 % hrubých měsíčních platů menších než	18 842 Kč/měs
3. kvartil - 25 % hrubých měsíčních platů větších než	22 843 Kč/měs
9. decil - 10 % hrubých měsíčních platů větších než	27 465 Kč/měs

Průměr hrubého měsíčního platu 19 433 Kč/měs

Vybrané složky hrubého měsíčního platu

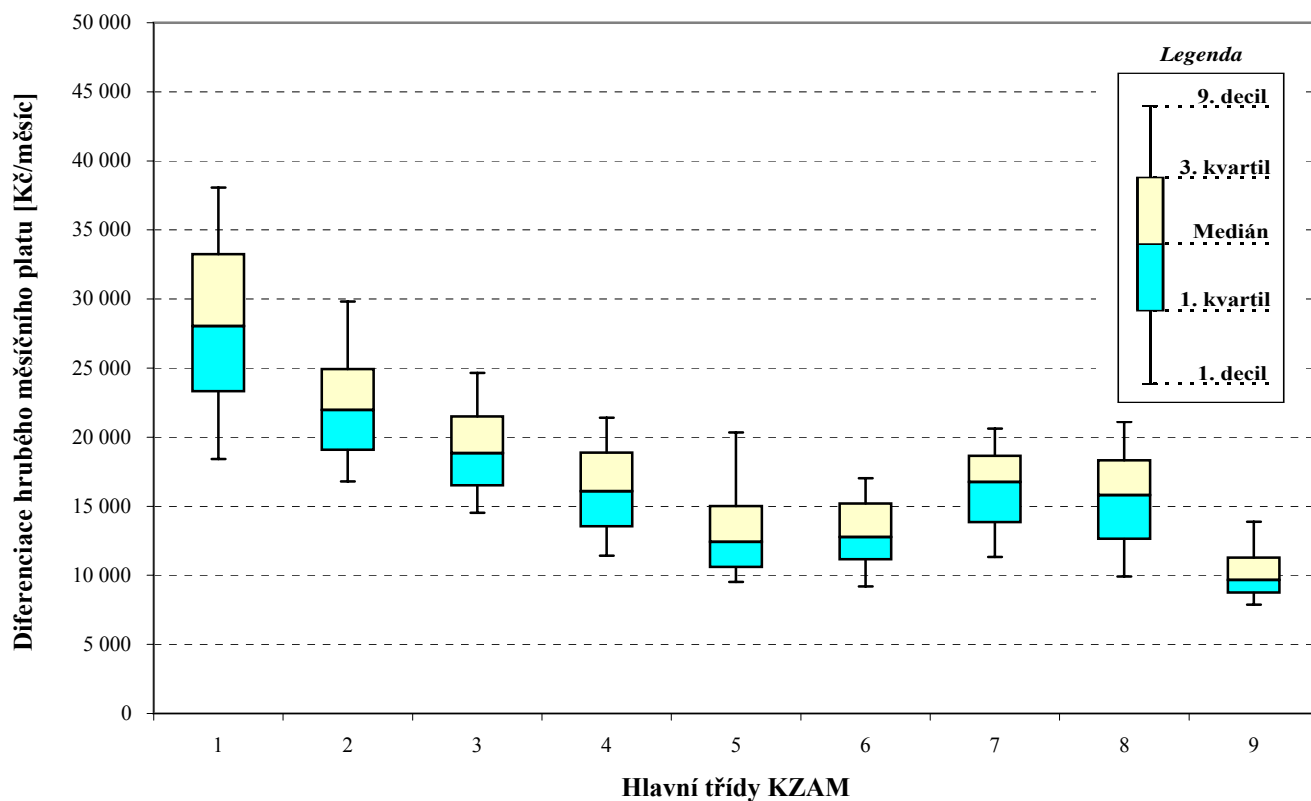
prémie a odměny	5,9 %
příplatky za přesčas	0,5 %
příplatky ostatní	13,3 %
náhrady	11,0 %
odměny za pohotovost	0,8 %

Průměrná placená doba 173,6 hod/měs

Hrubý měsíční plat a jeho složky, diference, placená doba
podle hlavních tříd zaměstnání KZAM-R

kraj: Pardubický

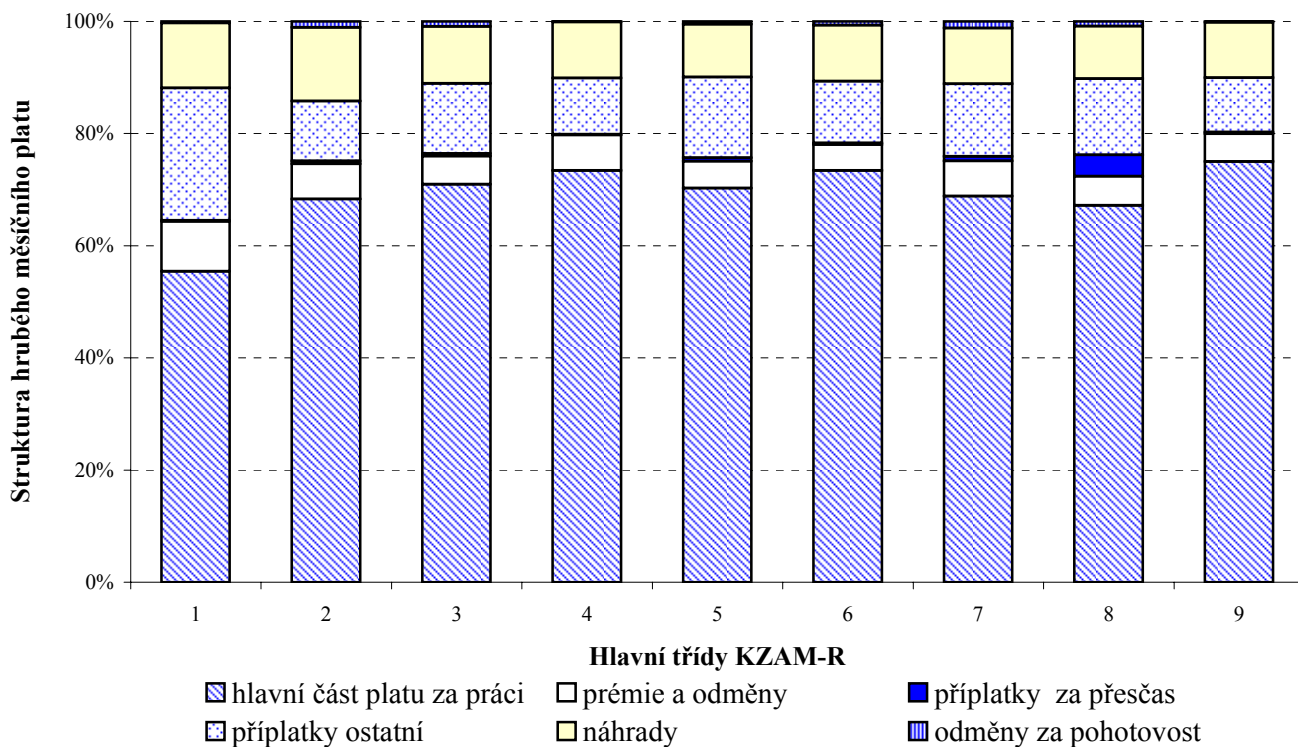
Hlavní třída zaměstnání KZAM - R	Struktura zaměstnanců	Medián
	%	Kč/měs
0 Příslušníci armády	3,0	*
1 Zákonnodárci, vedoucí a řídicí pracovníci	5,8	28 032
2 Vědečtí a odborní duševní pracovníci	31,3	21 954
3 Techničtí (zdrav., pedagog.) pracovníci	30,8	18 829
4 Nižší administrativní pracovníci	4,1	16 075
5 Provozní pracovníci ve službách a obchodu	10,7	12 419
6 Dělníci v zemědělství, lesnictví a rybářství	0,1	12 774
7 Řemeslníci, výrobci a zpracovatelé	2,1	16 742
8 Obsluha strojů a zařízení	2,7	15 811
9 Pomocní a nekvalifikovaní pracovníci	9,3	9 672
C E L K E M - nepodnikatelská sféra	100	18 842



Hrubý měsíční plat a jeho složky, diference, placená doba podle hlavních tříd zaměstnání KZAM-R

kraj: **Pardubický**

Diference				Průměr	Vybrané složky hrubého měsíčního platu					Placená doba
1. decil	1. kvartil	3. kvartil	9. decil		prémie a odměny	příplatky za přesčas	příplatky ostatní	náhrady	odměny za pohotovost	
Kč/měs	Kč/měs	Kč/měs	Kč/měs	Kč/měs	%	%	%	%	%	hod/měs
*	*	*	*	*	*	*	*	*	*	*
18 414	23 319	33 237	38 068	28 605	8,9	0,1	23,7	11,6	0,3	173,3
16 787	19 075	24 923	29 815	23 123	6,2	0,6	10,7	13,1	1,1	174,5
14 532	16 504	21 511	24 644	19 348	5,0	0,4	12,5	10,2	0,9	172,5
11 429	13 537	18 892	21 398	16 256	6,3	0,1	10,1	10,0	0,1	173,4
9 521	10 600	15 015	20 335	13 794	4,8	0,6	14,4	9,5	0,5	171,9
9 200	11 139	15 191	17 038	12 957	4,6	0,3	11,0	10,0	0,7	172,8
11 337	13 838	18 659	20 616	16 361	6,3	0,8	13,0	9,9	1,2	175,5
9 922	12 617	18 329	21 106	15 702	5,2	3,8	13,6	9,4	0,8	177,1
7 868	8 729	11 281	13 867	10 352	5,0	0,3	9,7	9,9	0,2	170,8
10 547	14 800	22 843	27 465	19 433	5,9	0,5	13,3	11,0	0,8	173,6



**Hrubý měsíční plat a jeho složky, diference, placená doba
podle podskupin zaměstnání KZAM-R**

kraj: **Pardubický**

Podskupiny zaměstnání KZAM-R	Počet zaměstnanců přepočtený podle placených měsíců	Medián
		Kč/měs
1127 Vedoucí pracovníci orgánů státní správy, správních úřadů	259	29 541
1128 Vyšší úředníci bezpečnosti a ochrany (policejní ředitel)	29	36 351
1150 Přednostové, tajemníci a vedoucí pracovníci okresních a obecních úřadů	306	26 872
1210 Ředitelé a prezidenti velkých organizací, podniků	354	31 551
1225 Vedoucí pracovníci v restauracích a hotelích	80	16 095
1229 Vedoucí pracovníci dílčích celků jinde neuvedení (kulturních, zdravotn., školských)	58	23 008
1231 Vedoucí pracovníci finančních a hospodářských (správních) útvarů	60	28 968
1239 Vedoucí pracovníci ostatních útvarů jinde neuvedení	12	25 085
1315 Vedoucí, ředitelé v restauracích a hotelích	13	17 614
1319 Vedoucí, ředitelé malých organizací ostatní (kultura, zdravotnictví, školství)	172	26 289
2139 Ostatní odborníci zabývající se výpočetní technikou jinde neuvedení	75	23 474
2149 Ostatní architekti, projektanti, konstruktéři a techničtí inženýři (tvůrčí pracovníci)	13	20 899
2211 Bakteriologové, biologové, ekologové, zoologové a odborníci v příbuzných oborech	50	19 226
2212 Farmakologové, anatomové, biochemici, fyziologové, patologové	37	26 121
2221 Lékaři, ordináři (kromě zubních lékařů)	595	34 251
2224 Farmaceuti, magistři v lékárně, lékárníci	12	36 130
2321 Učitelé všeobecně vzdělávacích předmětů	842	23 356
2322 Učitelé odborných předmětů	503	23 763
2323 Učitelé praktického vyučování (kromě mistrů)	28	27 150
2331 Učitelé základních škol	2 180	21 746
2332 Učitelé předškolní výchovy	667	17 143
2341 Učitelé všeobecně vzdělávacích předmětů na speciálních školách	304	22 893
2342 Učitelé odborných předmětů na speciálních školách	32	22 681
2343 Učitelé praktického vyučování na speciálních školách	56	20 402
2353 Učitelé základních uměleckých škol (vč. soukromých)	235	21 912
2355 Učitelé pedagogických středisek a pedagogickopsychologických poraden	10	20 971
2356 Odborní pedagogové v zařízeních pro výkon ústavní a ochranné výchovy	17	23 218
2359 Ostatní odborní pedagogičtí pracovníci jinde neuvedení (odborní instruktoři)	19	21 415
2411 Odborní pracovníci na úseku účetnictví, financí, daní, apod., hlavní účetní	99	21 070
2412 Odborní pracovníci na úseku zaměstnaneckých, personálních věcí	40	20 000
2421 Právníci, právní poradci (mimo advokacie a soudnictví)	31	23 673
2429 Ostatní odborníci v právní oblasti jinde neuvedení	34	20 051
2432 Odborní pracovníci knihoven (kromě řadových)	46	16 622
2434 Odborní pracovníci - kurátoři (muzeí, galérií)	17	15 837
2439 Ostatní odborní pracovníci kultury a osvěty jinde neuvedení	26	18 656
2441 Ekonomové - vědecktí pracovníci, specialisté, experti	43	20 295
2442 Sociologové, antropologové, archeologové, kriminologové	15	18 658
2443 Filozofové, historici, politologové	45	19 778
2445 Psychologové	37	22 332
2446 Odborní pracovníci v oblasti sociální péče (kromě řadových)	65	18 127
2470 Odborní administrativní pracovníci jinde neuvedení	1 032	21 422
3112 Stavební technici	96	21 915

**Hrubý měsíční plat a jeho složky, diferenciacie, placená doba
podle podskupin zaměstnání KZAM-R**

kraj: **Pardubický**

Diferenciacie				Průměr	Vybrané složky hrubého měsíčního platu					Placená doba
1. decil	1. kvartil	3. kvartil	9. decil		prémie a odměny	příplatky za přesčas	příplatky ostatní	náhrady	odměny za pohotovost	
Kč/měs	Kč/měs	Kč/měs	Kč/měs	Kč/měs	%	%	%	%	%	hod/měs
19 777	24 279	34 277	43 098	30 281	10,8	0,0	20,8	10,0	0,3	173,5
28 793	31 538	42 581	51 132	39 096	8,4	0,1	30,9	5,3	2,8	178,0
19 658	23 407	32 131	38 379	28 124	10,8	0,0	22,7	10,3	0,3	174,2
22 974	25 947	34 548	36 752	30 948	6,8	0,0	26,0	14,6	0,1	173,3
12 425	14 527	18 394	22 841	16 849	6,3	0,1	18,5	9,7	0,0	166,9
16 348	19 159	29 292	32 823	25 505	9,2	0,1	23,9	10,2	0,2	173,7
22 178	24 492	31 656	37 998	28 929	11,4	0,4	27,1	9,8	0,1	173,2
19 598	20 214	32 289	52 702	29 915	8,8	0,8	25,1	6,7	3,4	173,6
15 283	15 868	18 781	20 250	17 994	5,6	0,0	20,4	9,3	0,0	170,4
21 483	23 425	29 429	33 598	26 733	5,7	0,0	23,2	14,0	0,0	173,4
18 247	21 021	27 833	31 677	24 404	9,7	0,3	16,2	10,4	0,0	174,6
14 410	17 757	22 390	25 873	20 761	7,7	0,0	12,9	10,5	0,0	173,3
15 012	16 596	22 502	26 244	20 105	3,3	1,0	9,1	10,9	1,5	175,7
18 803	21 403	30 829	37 317	27 211	3,0	0,5	15,9	11,1	0,3	174,8
22 889	28 011	43 847	54 914	37 243	7,8	3,8	12,1	8,7	7,7	194,8
23 230	26 394	38 228	42 814	35 115	2,4	2,6	18,0	9,2	2,2	188,0
18 851	21 114	25 444	28 441	23 537	4,8	0,0	12,1	15,3	0,2	172,3
19 491	21 669	25 951	28 546	24 163	4,3	0,1	12,1	14,4	0,2	172,9
16 832	23 556	30 377	33 527	26 629	7,3	0,0	18,9	15,5	0,0	172,1
18 008	20 020	23 382	25 451	21 867	3,6	0,1	9,0	15,4	0,0	172,9
14 678	16 119	18 052	19 453	17 171	4,7	0,0	5,1	15,2	0,0	171,5
17 753	20 128	25 525	28 176	22 922	5,8	0,1	12,5	16,0	0,0	173,0
19 093	21 491	24 644	26 380	22 964	4,2	0,0	11,0	15,7	0,0	172,8
16 101	19 381	23 220	25 546	20 992	12,1	0,1	11,5	16,8	0,1	170,5
17 456	19 407	24 553	26 919	22 082	5,8	0,1	9,2	15,1	0,0	169,7
13 899	19 764	24 251	28 140	22 860	9,4	0,0	14,0	12,2	0,0	170,4
18 562	20 803	28 424	30 659	24 348	3,1	0,0	14,6	14,8	0,0	172,9
12 475	19 362	25 937	27 117	21 647	4,3	0,0	13,0	12,7	0,5	172,6
17 257	18 596	24 507	28 279	21 877	8,0	0,3	15,4	9,5	0,0	174,0
14 250	17 299	22 761	28 475	20 660	7,9	0,0	13,9	9,8	0,0	173,1
18 374	20 212	28 042	32 574	25 273	10,4	0,0	14,9	9,6	0,0	173,9
17 653	18 512	22 775	24 413	20 703	8,9	0,0	10,0	10,6	0,0	174,9
13 601	14 982	18 039	20 455	16 472	7,0	0,0	8,7	9,2	0,0	173,0
10 615	14 926	18 946	24 521	16 855	6,4	0,1	12,1	10,4	0,3	172,8
13 917	16 573	22 536	27 016	19 225	8,5	0,3	13,5	10,0	0,0	174,5
13 852	17 558	22 789	30 648	20 603	8,7	0,0	17,1	10,2	0,1	171,4
14 412	17 513	19 716	20 821	18 147	8,9	0,2	4,6	10,8	0,0	173,8
15 934	16 946	20 686	23 044	19 384	6,2	0,0	5,8	9,7	0,6	172,0
15 509	18 755	25 852	29 480	22 804	5,3	0,0	11,6	13,3	0,0	171,6
11 874	16 185	20 482	23 214	17 942	6,7	0,1	12,4	10,9	0,7	174,8
16 604	18 911	24 950	29 959	22 423	11,9	0,0	11,7	10,1	0,0	173,1
17 683	19 437	24 896	28 830	22 903	9,9	0,0	13,3	9,8	0,9	174,3

**Hrubý měsíční plat a jeho složky, diferenciacie, placená doba
podle podskupin zaměstnání KZAM-R**

kraj: **Pardubický**

Podskupiny zaměstnání KZAM-R	Počet zaměstnanců přepočtený podle placených měsíců	Medián
		Kč/měs
3113 Elektrotechnici	37	22 556
3114 Elektronici a technici v radiokomunikacích a telekomunikacích	21	21 537
3115 Strojírenští technici	21	21 729
3116 Chemičtí technici	13	18 175
3118 Technici v kartografii, kresliči a zeměměřiči	133	17 244
3119 Ostatní techničtí pracovníci jinde neuvedení	103	19 934
3121 Poradci ve výpočetní technice	13	21 928
3122 Operátoři a obsluha výpočetní techniky	73	19 802
3129 Ostatní technici ve výpočetní technice jinde neuvedení	26	20 692
3134 Obsluha lékařských zařízení	67	23 321
3151 Kolaudační technici a technici protipožární ochrany	56	30 946
3152 Bezpečnostní technici a technici pro kontrolu zdravotní nezávadnosti a jakosti	36	19 684
3211 Technici a laboranti v oblasti biologie a v příbuzných oborech	199	19 622
3212 Technici v agronomii, v lesnictví a v zemědělství	38	18 766
3223 Dietetici a odborníci na výživu	26	17 184
3226 Rehabilitační a fyzioterapeutičtí pracovníci (vč. odborných masérů)	181	16 777
3228 Farmaceutičtí asistenti	12	17 361
3229 Ostatní střední zdravotničtí pracovníci jinde neuvedení	29	19 037
3231 Ošetřovatelé, všeobecné zdravotní sestry	1 562	18 492
3232 Ženské sestry, porodní asistentky	95	18 434
3233 Sestry pro péči o dítě	162	19 075
3234 Sestry pro psychiatrickou péči	23	17 943
3235 Sestry pro intenzivní péči	228	18 861
3311 Vychovatelé v družinách, klubech, domovech dětí a mládeže apod.	629	17 438
3320 Pedagogové pro předškolní výchovu	76	16 558
3331 Vychovatelé na speciálních školách	39	17 209
3332 Vychovatelé školského zařízení pro výkon ústavní a ochranné výchovy	62	20 947
3341 Instruktoři a mistři odborné výchovy	274	18 562
3416 Nákupčí	21	19 974
3422 Odbytoví a přepravní agenti	18	20 042
3423 Zprostředkovatelé práce a agenti pracovních úřadů	69	18 630
3429 Ostatní obchodní agenti a makléři jinde neuvedení	23	16 608
3431 Odborné sekretářky, sekretáři	99	18 249
3433 Pracovníci v oblasti účetnictví, fakturace, rozpočetnictví, kalkulace	711	18 781
3435 Pracovníci v oblasti práce a mezd (kromě účetních)	29	19 403
3436 Referenti osobních oddělení	48	18 455
3439 Ostatní odborní administrativní pracovníci jinde neuvedení	752	19 064
3442 Berní a daňoví pracovníci	470	20 436
3443 Pracovníci sociálního a důchodového zabezpečení	204	17 367
3444 Pracovníci pasových oddělení a oddělení udělujících povolení	15	18 202
3449 Ostatní celní a daňoví pracovníci a pracovníci v příbuzných oborech	47	24 555
3460 Sociální pracovníci	195	17 643

**Hrubý měsíční plat a jeho složky, diference, placená doba
podle podskupin zaměstnání KZAM-R**

kraj: **Pardubický**

Diference				Průměr	Vybrané složky hrubého měsíčního platu					Placená doba
1. decil	1. kvartil	3. kvartil	9. decil		prémie a odměny	příplatky za přesčas	příplatky ostatní	náhrady	odměny za pohotovost	
Kč/měs	Kč/měs	Kč/měs	Kč/měs	Kč/měs	%	%	%	%	%	hod/měs
20 478	21 276	23 896	26 185	23 006	6,1	0,0	15,2	10,4	1,1	175,2
19 095	20 478	22 286	24 217	21 970	5,2	0,2	11,4	12,2	0,0	175,5
15 749	20 273	23 096	25 648	21 372	6,9	0,1	13,9	9,7	0,1	174,8
13 671	16 381	24 220	26 041	19 803	4,0	0,1	17,6	6,2	0,4	175,2
14 076	15 329	18 771	20 647	17 309	9,7	0,0	2,2	10,6	0,0	176,7
15 097	17 410	21 816	24 093	19 880	6,2	0,8	14,9	9,9	0,6	175,1
19 458	19 998	24 051	26 850	22 484	9,7	0,0	10,1	9,3	0,5	176,0
13 710	16 889	23 044	27 512	20 109	5,3	0,2	16,3	8,1	1,1	173,6
15 231	18 839	22 669	23 904	20 070	6,1	0,1	12,6	9,4	0,4	173,0
15 283	18 181	26 569	28 235	22 572	1,2	4,0	8,0	9,8	7,0	189,1
22 264	25 984	34 777	36 828	30 542	3,4	0,4	24,1	1,0	5,4	174,8
15 026	16 374	21 921	22 619	19 167	5,4	0,1	12,0	10,3	0,0	173,1
15 644	16 931	23 053	25 673	20 248	1,6	3,1	7,6	10,5	3,9	188,5
13 342	14 954	20 723	21 854	18 327	5,0	0,0	7,4	10,4	0,0	172,9
14 550	14 912	18 117	19 167	16 719	1,7	0,8	8,5	10,3	0,0	176,9
13 643	14 990	18 989	20 940	17 098	2,6	0,3	9,0	10,5	0,0	172,7
12 821	16 239	19 937	21 258	17 803	0,2	0,1	14,6	10,4	0,0	172,2
15 760	16 965	20 516	24 124	19 203	3,8	0,7	15,8	9,9	1,4	176,1
14 578	16 337	20 814	23 315	18 869	2,6	0,8	13,6	10,2	1,2	170,2
14 390	16 205	20 869	23 736	18 913	1,6	1,0	12,9	9,5	1,2	171,2
15 013	16 781	20 813	21 731	18 838	2,0	0,4	14,1	9,8	0,4	168,1
13 652	16 509	19 542	20 252	17 674	0,3	0,2	11,2	11,4	1,3	166,8
15 486	16 927	22 538	24 987	19 667	0,7	1,1	16,0	9,4	2,1	170,4
13 245	15 477	19 324	22 300	17 589	4,2	0,1	9,4	14,9	2,0	168,5
13 608	14 528	17 621	18 198	16 408	4,8	0,0	5,2	14,9	0,0	170,5
12 473	15 908	19 017	20 842	17 441	9,7	0,0	9,2	15,0	0,7	171,2
16 403	18 460	23 025	25 024	20 695	4,3	0,0	16,0	16,2	0,0	172,8
15 785	17 084	20 303	22 866	18 945	3,7	0,1	9,1	15,6	0,0	173,3
11 735	14 617	22 133	24 203	18 667	5,5	0,0	12,8	9,9	0,0	174,1
17 769	18 684	23 178	30 229	21 675	9,2	3,0	13,7	9,8	0,0	173,1
15 007	16 735	19 724	20 727	18 135	6,3	0,0	12,0	10,7	0,0	172,5
12 957	14 356	18 901	22 285	16 881	7,3	0,4	17,4	10,2	0,0	175,3
13 779	14 953	20 152	22 411	17 868	8,8	0,0	11,2	10,0	0,1	174,5
14 401	16 361	21 368	23 879	19 110	7,6	0,0	13,2	9,9	0,0	172,5
15 749	17 367	23 797	25 530	20 732	11,2	0,1	16,4	10,0	0,0	171,3
15 194	17 528	22 554	24 685	19 907	8,0	0,1	15,4	9,9	0,0	174,3
13 748	16 327	22 524	26 899	19 933	7,9	0,1	13,5	9,4	0,3	173,5
17 065	18 622	21 966	23 962	20 423	5,6	0,0	10,2	10,1	0,0	172,1
14 764	15 995	18 767	19 875	17 441	8,9	0,0	6,4	10,1	0,0	172,7
14 841	16 228	20 760	24 203	19 206	4,9	0,0	14,8	10,0	0,0	173,5
20 059	21 911	26 038	27 600	24 161	4,5	0,2	19,5	0,6	0,8	173,9
11 866	14 607	21 090	22 782	17 777	6,9	0,0	12,7	10,3	1,2	171,5

**Hrubý měsíční plat a jeho složky, diference, placená doba
podle podskupin zaměstnání KZAM-R**

kraj: **Pardubický**

Podskupiny zaměstnání KZAM-R	Počet zaměstnanců přepočtený podle placených měsíců	Medián
		Kč/měs
3479 Ostatní pracovníci umění a zábavy jinde neuvedení	15	18 627
3482 Trenéři, cvičitelé a úředníci sportovních podniků a klubů	19	20 501
4111 Písařky - opisovačky, stenotypistky	99	13 865
4112 Kancelářští a manipulační pracovníci a obsluha zařízení na zpracování textu	63	13 921
4113 Pracovníci přípravy dat výpočetní techniky	25	13 895
4115 Sekretářky, sekretáři	113	15 621
4121 Nižší účetní	16	18 735
4131 Úředníci ve skladech	122	15 462
4133 Úředníci v dopravě a v přepravě (dispečeri, kontrolori apod.)	39	18 736
4141 Řadoví knihovníci, archiváři, evidenční pracovníci	137	15 674
4190 Ostatní nižší úředníci jinde neuvedení	248	18 204
4211 Pokladníci (v bankách, pojišťovnách, spořitelnách, na poště)	28	15 374
4222 Recepční	23	14 851
4223 Telefonisté	18	10 980
4224 Informátoři	16	13 904
5113 Průvodci (turistických zájezdů, historických a kulturních památek)	33	10 230
5121 Pracovníci dohlížející nad obsluhujícím personálem, hospodyně	50	13 857
5122 Kuchaři	1 104	11 020
5131 Dětské pěstounky, pečovatelky, pomocní vychovatelé	16	13 640
5132 Pečovatelé a pomocní ošetřovatelé v zařízeních sociální péče, v nemocnicích	903	13 197
5133 Pečovatelé v domácnosti	20	10 661
5139 Ostatní pečovatelé a pomocní ošetřovatelé jinde neuvedení	53	13 404
5162 Pracovníci bezpečnostních orgánů (např. policisté, strážníci)	194	21 886
5169 Ostatní pracovníci ochrany a ostrahy jinde neuvedení	40	15 720
5211 Prodavači v obchodech	14	10 231
6113 Zahradníci a pěstitelé zahradních plodin a sazenic	33	12 360
7122 Zedníci, kameníci, omítkaři	41	14 075
7124 Tesaři a truhláři	11	14 013
7129 Ostatní stavební dělníci hlavní stavební výroby a pracovníci v ostatních oborech	16	16 442
7136 Instalatéři, potrubáři, stavební zámečníci, klempíři	72	16 378
7137 Stavební a provozní elektrikáři	24	16 448
7222 Nástrojaři, kovomodeláři, kovodělníci, zámečníci	68	15 637
7231 Mechanici a opraváři motorových vozidel	43	18 203
7241 Elektromechanici, opraváři a seřizovači různých typů elektrických zařízení	46	18 305
7243 Mechanici, seřizovači, opraváři elektronických zařízení	13	21 115
7422 Umělečtí truhláři, řezbáři, výrobci a opraváři výrobků ze dřeva vč. opravářů	14	15 788
7433 Dámští a pánští krejčí a kloboučníci včetně opravářů oděvů	30	10 836
8162 Obsluha parních turbín, ohříváčů a motorů	78	14 926
8163 Obsluha zařízení při úpravě, čištění a rozvodu vody	12	14 547
8164 Obsluha zařízení ve spalovně (spalování odpadků apod.)	13	15 236
8264 Obsluha strojů na bělení, barvení, čištění, praní, žehlení textilu	125	10 091
8321 Řidiči osobních a malých dodávkových automobilů, taxikáři	69	14 829

**Hrubý měsíční plat a jeho složky, diferenciacie, placená doba
podle podskupin zaměstnání KZAM-R**

kraj: **Pardubický**

Diferenciacie				Průměr	Vybrané složky hrubého měsíčního platu					Placená doba
1. decil	1. kvartil	3. kvartil	9. decil		prémie a odměny	příplatky za přesčas	příplatky ostatní	náhrady	odměny za pohotovost	
Kč/měs	Kč/měs	Kč/měs	Kč/měs	Kč/měs	%	%	%	%	%	hod/měs
14 261	14 480	20 452	21 116	17 860	8,6	0,0	9,9	10,8	0,0	174,3
12 787	16 997	22 226	23 268	19 234	3,9	0,1	5,6	14,4	0,0	174,7
11 134	12 259	16 564	18 903	14 595	7,4	0,0	4,2	10,2	0,9	177,5
10 110	12 401	18 027	20 410	14 857	6,6	0,2	8,9	9,8	0,0	173,2
11 134	11 729	16 479	19 501	14 496	8,0	0,0	8,9	10,1	0,0	172,1
10 274	12 570	18 712	21 647	15 753	7,5	0,0	12,1	10,0	0,0	172,1
16 361	17 259	19 115	22 122	18 561	7,2	0,0	12,2	10,5	0,0	174,2
11 979	12 994	17 975	20 582	15 737	6,2	0,2	13,2	10,0	0,0	173,8
14 307	15 207	20 989	23 192	18 382	5,2	0,0	12,1	10,2	0,0	172,9
13 060	14 205	18 130	19 809	16 310	6,7	0,0	7,4	10,0	0,0	172,7
13 453	16 028	20 657	22 493	18 174	5,7	0,1	10,5	9,8	0,1	172,7
12 765	14 549	17 758	19 638	15 985	6,4	0,0	9,8	9,7	0,0	175,1
9 773	12 769	16 339	17 005	14 426	1,0	1,0	16,0	10,7	0,0	171,2
9 988	10 501	12 434	14 269	11 666	5,1	0,5	13,2	9,5	0,0	174,1
10 236	11 514	17 255	19 297	14 840	7,2	0,0	8,9	9,3	0,0	169,5
8 464	9 472	12 274	13 459	10 792	3,6	0,0	7,6	9,5	0,1	173,1
8 295	10 075	16 753	19 067	14 224	11,0	0,2	10,8	10,7	0,0	170,7
9 068	9 852	12 432	14 161	11 350	5,6	0,2	8,9	10,3	0,0	171,3
11 120	12 761	14 577	14 701	13 303	6,9	0,0	15,0	11,7	0,8	170,2
10 306	11 484	14 937	17 034	13 476	3,3	0,9	12,4	10,4	1,0	171,3
9 537	9 872	11 919	20 568	12 017	3,7	0,0	13,6	10,2	0,0	166,3
10 450	12 013	15 490	16 882	13 634	4,7	0,0	12,1	10,8	3,4	167,8
15 960	19 147	24 715	27 816	21 912	6,7	0,8	26,3	10,2	0,2	173,4
11 269	12 419	19 059	21 340	15 793	4,0	0,8	22,6	9,1	0,0	169,2
9 115	9 563	12 423	14 321	10 866	6,9	0,0	8,8	9,7	0,0	172,2
9 200	10 718	14 308	15 727	12 599	4,4	0,4	9,8	9,9	0,7	172,7
9 159	11 902	15 700	17 843	13 917	5,6	1,1	8,4	9,5	0,1	174,9
9 486	12 002	15 259	17 606	14 153	4,9	0,1	12,4	11,4	0,3	172,0
13 596	15 658	17 850	19 096	16 517	6,7	0,2	14,5	10,6	0,0	174,9
11 782	14 392	17 732	18 709	15 960	4,2	0,4	13,8	9,6	2,1	175,4
12 348	13 795	16 930	19 688	16 266	3,5	1,2	13,0	10,1	5,2	175,9
11 781	12 782	18 620	19 561	15 513	7,0	0,3	14,5	10,0	0,8	174,7
15 427	17 213	19 666	20 979	18 271	5,8	2,8	12,6	9,8	0,3	177,1
13 499	17 238	19 810	21 590	18 091	6,6	0,2	13,5	10,0	2,0	175,0
17 981	19 793	23 903	24 523	21 454	2,3	3,9	14,6	7,6	7,3	186,0
12 122	13 612	17 668	19 719	15 873	9,5	0,0	12,1	10,3	0,0	175,2
8 651	9 679	12 828	15 406	11 379	7,2	0,0	11,0	10,4	0,0	171,4
11 795	13 460	16 943	18 214	15 058	3,1	1,2	17,0	9,5	0,2	176,5
10 936	13 122	15 163	18 024	14 407	5,6	0,0	10,2	9,9	0,0	174,3
12 315	13 738	19 784	22 300	16 407	1,8	2,6	19,2	9,9	1,4	181,8
8 698	9 395	10 894	11 833	10 281	5,9	0,4	10,7	10,8	0,0	173,1
10 468	12 481	17 582	24 259	15 675	8,6	1,0	13,2	9,6	0,4	177,4

**Hrubý měsíční plat a jeho složky, diference, placená doba
podle podskupin zaměstnání KZAM-R**

kraj: **Pardubický**

Podskupiny zaměstnání KZAM-R	Počet zaměstnanců přepočtený podle placených měsíců	Medián
		Kč/měs
8322 Řidiči sanitních a rzp vozů	134	18 601
8324 Řidiči nákladních automobilů a tahačů	111	18 042
8326 Řidiči speciálních vozidel	43	17 916
8331 Obsluha zemědělských a lesních strojů	11	15 673
8334 Obsluha vysokozdvížných a ostatních motorových vozíků	20	14 865
9132 Pomocníci a uklízeči v kancelářích, hotelích, nemocnicích a jiných zařízeních	1 247	9 227
9141 Domovníci, správci domu	131	13 680
9143 Školníci vč. školníků - údržbářů	358	11 413
9152 Vrátní, hlídači, uváděči a šatnářky	110	10 437
9161 Sběrači odpadků, popeláři	102	10 717
9169 Ostatní pracovníci v příbuzných oborech jinde neuvedení	109	8 180
9323 Dělníci nádvorní skupiny (pomocní montéři)	37	10 639
9339 Pomocní a nekvalifikovaní pracovníci v dopravě, ve skladech, v telekomunikacích	99	11 130

**Hrubý měsíční plat a jeho složky, diferenciacie, placená doba
podle podskupin zaměstnání KZAM-R**

kraj: **Pardubický**

Diferenciace				Průměr	Vybrané složky hrubého měsíčního platu					Placená doba
1. decil	1. kvartil	3. kvartil	9. decil		prémie a odměny	příplatky za přesčas	příplatky ostatní	náhrady	odměny za pohotovost	
Kč/měs	Kč/měs	Kč/měs	Kč/měs	Kč/měs	%	%	%	%	%	hod/měs
14 301	15 580	21 552	23 622	18 765	3,1	2,0	17,1	8,8	2,2	179,5
15 394	16 856	19 071	20 222	17 805	4,3	13,2	10,1	8,5	0,1	178,2
15 248	16 324	19 488	22 023	18 400	10,3	1,2	13,8	10,0	1,4	179,3
13 626	14 153	17 501	17 579	15 666	5,8	8,6	11,1	8,5	0,4	182,2
9 811	13 041	15 856	16 948	14 174	7,7	0,7	12,2	9,0	1,8	174,8
7 859	8 549	10 046	11 059	9 377	4,5	0,3	8,9	10,0	0,1	170,0
9 472	11 051	16 312	19 601	14 029	7,6	0,5	12,0	9,8	0,6	174,4
8 974	9 846	13 560	15 397	11 781	5,8	0,1	10,7	9,7	0,0	170,0
8 761	9 567	11 455	15 652	11 099	3,8	0,4	15,0	10,0	0,2	166,8
7 604	8 740	12 793	15 127	10 966	5,5	0,4	7,6	9,2	0,4	175,9
7 347	7 554	9 941	12 424	9 242	3,1	0,2	5,3	9,4	0,0	171,8
5 675	8 141	12 960	18 209	11 038	5,0	0,6	12,3	9,5	1,0	171,7
8 955	9 675	13 509	16 183	11 855	3,9	0,9	11,1	10,0	0,2	175,3

**Průměrná měsíční odpracovaná a neodpracovaná doba zaměstnanců
podle podskupin zaměstnání KZAM-R**

kraj: **Pardubický**

Podskupiny zaměstnání a zaměstnání KZAM-R	Počet zaměstnanců přepočtený podle eviden. měsíců	Odpracovaná doba		Neodpracovaná doba		
		celkem	z toho přesčas	celkem	z toho	
					nemoc	dovolená
		hod/měs	hod/měs	dnů/měs	dnů/měs	dnů/měs
1127 Vedoucí pracovníci orgánů státní správy, správních úřadů	273	147,0	0,1	3,3	0,8	2,0
1128 Vyšší úředníci bezpečnosti a ochrany (policejní ředitel)	30	152,6	0,7	3,1	0,4	1,6
1150 Přednostové, tajemníci a ved.prac.okresních a obecních úř.	319	150,0	0,2	3,0	0,5	2,0
1210 Ředitelé a prezidenti velkých organizací, podniků	367	142,1	0,0	3,9	0,3	3,1
1225 Vedoucí pracovníci v restauracích a hotelích	85	140,9	0,2	3,4	0,8	2,0
1229 Ved. pracovních dílčích celků jinde neuved. (kult.,zdrav.)	60	150,4	0,6	2,9	0,5	2,1
1231 Vedoucí pracovníci finančních a hospodářských útvarů	62	150,4	0,0	2,9	0,3	2,0
1239 Vedoucí pracovníci ostatních útvarů jinde neuvedení	12	153,3	0,0	2,5	0,1	1,6
1315 Vedoucí, ředitelé v restauracích a hotelích	14	145,1	0,0	3,2	0,9	1,8
1319 Vedoucí, ředitelé malých organizací ostatní (kult.,zdrav.)	178	143,8	0,0	3,7	0,4	2,9
2139 Ostatní odborníci zabývající se výp. tech. jinde neuvedení	78	149,7	0,5	3,1	0,6	2,0
2149 Ostatní architekti, projektanti, konstrukt.a techn.inženýři	14	141,8	0,0	3,9	1,4	1,8
2211 Bakteriologové, biologové, ekologové, zoologové	53	146,1	4,7	3,7	0,9	2,0
2212 Farmakologové, anatomové, biochemici,fyziolog., patolog.	38	150,4	1,7	3,1	0,6	2,2
2221 Lékaři, ordináři (kromě zubních lékařů)	620	167,9	21,9	3,3	0,5	2,2
2224 Farmaceuti, magistři v lékárně, lékárníci	12	163,3	14,0	3,0	0,3	2,2
2321 Učitelé všeobecně vzdělávacích předmětů	886	137,8	0,3	4,3	0,5	3,2
2322 Učitelé odborných předmětů	532	139,3	0,4	4,2	0,5	3,0
2323 Učitelé praktického vyučování (kromě mistrů)	29	139,9	0,0	4,1	0,2	3,4
2331 Učitelé základních škol	2 301	138,1	0,2	4,4	0,7	3,2
2332 Učitelé předškolní výchovy	719	133,9	0,0	4,8	1,1	3,1
2341 Učitelé všeobecně vzděláv. předmětů na speciál. školách	323	136,0	0,3	4,6	0,8	3,2
2342 Učitelé odborných předmětů na speciálních školách	33	139,3	0,2	4,2	0,5	3,2
2343 Učitelé praktického vyučování na speciálních školách	58	133,2	0,3	4,7	0,6	3,3
2353 Učitelé základních uměleckých škol (vč.soukromých)	246	136,7	0,1	4,2	0,5	3,2
2355 Učitelé pedagog.středisek a pedagog.-psycholog. poraden	11	142,1	0,0	3,6	0,5	2,7
2356 Odborní pedagog. v zařiz. pro výkon ústav.a ochr. výchovy	17	138,7	0,0	4,3	0,5	3,1
2359 Ost.odp.pedagogičtí prac.jinde neuvedení (odb.instruktoři)	20	145,7	0,0	3,4	0,3	2,6
2411 Odborní pracov. na úseku účetnictví, financí, daní, apod.	103	150,7	0,1	2,9	0,5	2,0
2412 Odbor. pracovníci na úseku zaměstnaneckých, pers. věcí	42	148,5	0,2	3,1	0,6	2,1
2421 Právníci, právní poradci (mimo advokacie a soudnictví)	33	148,5	0,0	3,2	0,7	2,0
2429 Ostatní odborníci v právní oblasti jinde neuvedení	36	144,6	0,0	3,8	1,2	2,0
2432 Odborní pracovníci knihoven (kromě řadových)	50	146,1	0,1	3,4	0,9	1,7
2434 Odborní pracovníci - kurátoři (muzeí, galérií)	18	150,0	0,5	2,9	0,4	2,0
2439 Ostatní odborní pracovníci kultury a osvěty jinde neuved.	27	151,0	1,3	2,9	0,6	1,8
2441 Ekonomové - vědečtí pracovníci, specialisté, experti	46	145,5	0,0	3,3	0,8	2,0
2442 Sociologové, antropologové, archeologové, kriminologové	16	147,0	0,8	3,4	0,5	2,2
2443 Filozofové, historici, politologové	48	145,6	0,0	3,3	0,6	2,0
2445 Psychologové	39	137,7	0,0	4,3	1,0	2,8
2446 Odborní pracov. v oblasti sociální péče (kromě řadových)	69	146,6	0,2	3,5	0,8	2,0
2470 Odborní administrativní pracovníci jinde neuvedení	1 097	146,0	0,1	3,4	0,8	2,0
3112 Stavební technici	102	147,8	0,0	3,3	0,9	2,0

**Průměrná měsíční odpracovaná a neodpracovaná doba zaměstnanců
podle podskupin zaměstnání KZAM-R**

kraj: **Pardubický**

Podskupiny zaměstnání a zaměstnání KZAM-R	Počet zaměstnanců přepočtený podle eviden. měsíců	Odpracovaná doba		Neodpracovaná doba		
		celkem	z toho přesčas	celkem	z toho	
					nemoc	dovolená
		hod/měs	hod/měs	dnů/měs	dnů/měs	dnů/měs
3113 Elektrotechnici	39	149,1	0,1	3,2	1,1	2,0
3114 Elektronici a technici v radiokomunikacích a telekomunik.	23	142,8	0,6	4,1	1,8	1,7
3115 Strojírenští technici	21	150,7	0,8	3,0	0,9	2,1
3116 Chemičtí technici	14	143,9	0,0	3,9	1,3	1,8
3118 Technici v kartografii, kresliči a zeměměřiči	148	141,2	0,0	4,4	1,6	2,2
3119 Ostatní techničtí pracovníci jinde neuvedení	111	146,8	0,6	3,5	1,1	2,1
3121 Poradci ve výpočetní technice	14	150,1	0,0	3,2	1,1	1,9
3122 Operátoři a obsluha výpočetní techniky	76	148,2	0,7	3,2	0,7	2,0
3129 Ostatní technici ve výpočetní technice jinde neuvedení	28	148,0	0,3	3,1	0,6	2,0
3134 Obsluha lékařských zařízení	72	157,5	18,7	3,9	1,1	2,3
3151 Kolaudační technici a technici protipožární ochrany	59	144,8	1,9	3,7	0,7	2,2
3152 Bezpečnostní tech.a tech. pro kontrolu zdravotní nezávad.	37	149,3	0,2	3,0	0,7	2,1
3211 Technici a laboranti v oblasti biologie a v příbuz. oborech	216	154,5	14,5	4,1	1,3	2,3
3212 Technici v agronomii, v lesnictví a v zemědělství	40	148,2	0,0	3,1	0,6	2,1
3223 Dietetici a odborníci na výživu	28	146,1	3,0	3,8	1,3	2,2
3226 Rehabilitační a fyzioterapeutičtí pracovníci	198	140,4	0,8	4,1	1,5	2,0
3228 Farmaceutičtí asistenti	13	139,7	0,2	4,1	1,7	2,1
3229 Ostatní střední zdravotničtí pracovníci jinde neuvedení	30	150,8	2,7	3,2	0,6	2,0
3231 Ošetřovatelé, všeobecné zdravotní sestry	1 660	143,4	3,6	3,5	1,0	2,1
3232 Ženské sestry, porodní asistentky	101	145,7	4,4	3,3	1,0	2,0
3233 Sestry pro péči o dítě	172	142,9	2,0	3,3	0,9	2,0
3234 Sestry pro psychiatrickou péči	24	137,0	1,0	3,9	1,2	2,3
3235 Sestry pro intenzivní péči	241	145,7	5,6	3,2	1,0	2,0
3311 Vychovatelé v družinách, domovech dětí a mládeže	669	134,1	0,2	4,4	0,8	3,1
3320 Pedagogové pro předškolní výchovu	79	138,2	0,0	4,1	0,7	3,2
3331 Vychovatelé na speciálních školách	41	138,5	0,1	4,1	0,8	3,0
3332 Vychovatelé školsk. zaříz. pro výkon ústav. a ochr.výchovy	67	133,0	0,2	5,0	1,0	3,3
3341 Instruktoři a mistři odborné výchovy	287	138,9	0,3	4,3	0,6	3,3
3416 Nákupčí	22	149,1	0,0	3,1	0,7	2,0
3422 Odbytoví a přepravní agenti	19	148,0	0,0	3,1	0,9	2,0
3423 Zprostředkovatelé práce a agenti pracovních úřadů	72	147,6	0,0	3,1	0,7	2,1
3429 Ostatní obchodní agenti a makléři jinde neuvedení	24	148,6	1,1	3,3	0,9	1,9
3431 Odborné sekretářky, sekretáři	104	148,3	0,0	3,3	0,7	2,1
3433 Prac. v oblasti účetnictví,fakturace,rozpočet., kalkulace	746	147,5	0,2	3,2	0,7	2,0
3435 Pracovníci v oblasti práce a mezd (kromě účetních)	30	147,3	0,5	3,0	0,4	2,0
3436 Referenti osobních oddělení	50	149,3	0,2	3,1	0,5	2,0
3439 Ostatní odborní administrativní pracovníci jinde neuvedení	799	146,6	0,2	3,4	0,8	2,0
3442 Berní a daňoví pracovníci	505	143,3	0,2	3,6	1,0	2,0
3443 Pracovníci sociálního a důchodového zabezpečení	217	145,2	0,0	3,4	1,0	2,1
3444 Pracovníci pasových odděl. a odděl. udělujících povolení	18	136,9	0,0	4,6	2,3	1,8
3449 Ostatní celní a daňoví pracovníci a prac. v příb. oborech	48	170,0	0,6	0,5	0,3	0,1
3460 Sociální pracovníci	206	145,0	0,1	3,3	0,8	2,1

**Průměrná měsíční odpracovaná a neodpracovaná doba zaměstnanců
podle podskupin zaměstnání KZAM-R**

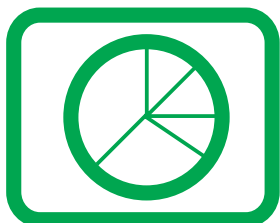
kraj: **Pardubický**

Podskupiny zaměstnání a zaměstnání KZAM-R	Počet zaměstnanců přečíslený podle eviden. měsíců	Odpracovaná doba		Neodpracovaná doba		
		celkem	z toho přesčas	celkem	z toho	
					nemoc	dovolená
		hod/měs	hod/měs	dnů/měs	dnů/měs	dnů/měs
3479 Ostatní pracovníci umění a zábavy jinde neuvedení	16	147,2	0,0	3,4	0,4	2,3
3482 Trenéři, cvičitelé a úředníci sportovních podniků a klubů	21	134,8	0,6	5,0	1,5	2,4
4111 Písařky - opisovačky, stenotypistky	107	147,2	0,1	3,8	1,2	2,1
4112 Kancelářští pracovníci a obsluha zaříz. na zpracování textu	66	148,2	1,0	3,1	0,8	2,0
4113 Pracovníci přípravy dat výpočetní techniky	27	142,3	0,0	3,8	1,4	2,0
4115 Sekretářky, sekretáři	121	142,6	0,1	3,7	1,2	2,0
4121 Nižší účetní	17	150,8	0,0	2,9	0,5	2,2
4131 Úředníci ve skladech	128	148,5	0,4	3,2	0,9	2,1
4133 Úředníci v dopravě a v přepravě (dispečeri, kontr. apod.)	41	146,7	0,1	3,3	0,8	2,1
4141 Řadoví knihovníci, archiváři, evidenční pracovníci	148	143,8	0,1	3,6	0,9	2,0
4190 Ostatní nižší úředníci jinde neuvedení	261	147,4	0,4	3,2	0,7	2,0
4211 Pokladníci (v bankách, pojišťov., spořitelnách, na poště)	31	145,7	0,1	3,7	1,2	2,0
4222 Recepční	25	146,0	5,1	3,3	0,9	2,1
4223 Telefonisté	19	143,8	1,1	3,8	1,4	1,9
4224 Informátoři	17	143,3	0,4	3,3	1,3	1,8
5113 Průvodci (turistických zájezdů, kulturních památek)	36	148,6	0,0	3,1	0,8	1,7
5121 Pracovníci dohlížející nad obsluh. personálem, hospodyně	54	139,1	0,4	4,0	1,3	2,1
5122 Kuchaři	1 216	139,0	0,8	4,1	1,5	2,0
5131 Dětské pěstounky, pečovatelky, pomocní vychovatelé	18	138,9	0,1	4,0	1,4	2,4
5132 Pečovatelé a pomoc. ošetřovat. v zaříz.soc. péče, v nemoc.	975	142,0	3,5	3,7	1,3	2,1
5133 Pečovatelé v domácnosti	22	139,2	0,0	3,5	1,4	2,1
5139 Ostatní pečovatelé a pomocní ošetřovatelé jinde neuved.	58	135,9	0,0	4,1	1,8	2,2
5162 Pracovníci bezpečnostních orgánů (policisté, strážníci)	211	142,4	4,1	3,9	1,3	2,0
5169 Ostatní pracovníci ochrany a ostrahy jinde neuvedení	42	148,6	3,7	2,7	0,6	1,8
5211 Prodavači v obchodech	15	146,3	0,2	3,3	0,7	2,0
6113 Zahradníci a pěstitelé zahradních plodin a sazenic	37	137,3	1,7	4,5	2,2	1,8
7122 Zedníci, kameníci, omítkáři	44	146,4	2,9	3,6	1,4	1,9
7124 Tesaři a truhláři	12	145,3	0,9	3,4	0,9	2,2
7129 Ostatní stavební děl. stav. výroby a prac. v ost. oborech	17	145,1	1,1	3,7	1,0	1,9
7136 Instalatéři, potrubáři, stavební zámečníci, klempíři	76	150,1	2,4	3,2	0,9	2,0
7137 Stavební a provozní elektrikáři	25	148,1	5,5	3,5	0,9	2,2
7222 Nástrojaři, kovodeláři, kovodělníci, zámečníci	74	143,7	1,5	3,9	1,6	1,9
7231 Mechanici a opraváři motorových vozidel	47	148,8	1,9	3,5	1,4	2,0
7241 Elektromech.a seřizovači různých typů elektrických zaříz.	49	147,8	1,1	3,4	1,1	2,1
7243 Mechanici, seřizovači, opraváři elektronických zařízení	14	162,3	16,2	2,9	0,9	1,9
7422 Uměleč. truhláři, řezbáři, výrobci a oprav.výrobců ze dřeva	16	144,7	0,3	3,8	1,4	2,1
7433 Dámští a pánští krejčí a kloboučníci vč. opravářů oděvů	32	143,5	0,0	3,5	1,0	2,1
8162 Obsluha parních turbín, ohřivačů a motorů	81	153,5	6,5	2,9	0,7	2,0
8163 Obsluha zařízení při úpravě, čištění a rozvodu vody	12	150,8	0,0	2,9	0,8	2,1
8164 Obsluha zařízení ve spalovně (spalování odpadků apod.)	13	155,1	14,4	3,4	0,8	2,2
8264 Obsluha strojů na bělení, barvení, čištění, praní, žehlení	138	139,5	2,1	4,2	1,7	2,1
8321 Řidiči osobních a malých dodávkov. automobilů, taxikáři	72	153,9	4,0	2,9	0,6	2,0

**Průměrná měsíční odpracovaná a neodpracovaná doba zaměstnanců
podle podskupin zaměstnání KZAM-R**

kraj: Pardubický

Podskupiny zaměstnání a zaměstnání KZAM-R	Počet zaměstnanců přečtený podle eviden. měsíců	Odpracovaná doba		Neodpracovaná doba		
		celkem	z toho přesčas	celkem	z toho	
					nemoc	dovolená
		hod/měs	hod/měs	dnů/měs	dnů/měs	dnů/měs
8322 Řidiči sanitních a rzp vozů	138	158,1	13,9	2,8	0,4	2,1
8324 Řidiči nákladních automobilů a tahačů	113	159,0	6,5	2,4	0,2	2,0
8326 Řidiči speciálních vozidel	46	149,5	5,7	3,7	0,8	2,0
8331 Obsluha zemědělských a lesních strojů	12	159,4	8,0	2,8	0,6	2,0
8334 Obsluha vysokozdvizných a ostatních motorových vozíků	21	147,2	3,3	3,5	1,3	1,8
9132 Pomocníci a uklízeči v kancelář., hotel., nemocnicích ap.	1 362	139,8	1,2	3,9	1,4	2,0
9141 Domovníci, správci domu	139	147,5	2,0	3,4	1,0	1,9
9143 Školníci vč. školníků - údržbářů	379	144,5	0,6	3,3	0,7	2,0
9152 Vrátní, hlídači, uváděči a šatnářky	120	137,4	1,9	3,9	1,5	2,0
9161 Sběrači odpadků, popeláři	111	147,0	1,8	3,6	1,3	1,8
9169 Ostatní pracovníci v příbuzných oborech jinde neuvedení	117	146,3	0,6	3,2	1,2	1,7
9323 Dělníci nádvorní skupiny (pomocní montéři)	41	141,5	2,5	3,9	1,6	1,8
9339 Pomocní a nekvalif. prac. v dopr., ve skladech, v telekom.	107	146,1	3,2	3,7	1,4	2,0



Dodatek

- technický popis šetření

Dodatek – Technický popis šetření

Technický popis šetření poskytuje základní informaci o koncepci šetření, postupech použitých při sběru dat, analýze dat a vytváření výstupních sestav, obsažených v publikaci. Dodatek je rozdělen do 3 hlavních částí: koncepce šetření, vstupní údaje, zpracování a analýza dat.

Koncepce šetření

Koncepce statistického šetření „Regionální statistika ceny práce“ za nepodnikatelskou sféru (RSCP-NS) se zabývá otázkami rozsahu šetření, a vlastního vzorku ekonomických subjektů (ES).

Rozsah šetření

Okruh zpravodajských jednotek pro RSCP-NS tvoří ekonomické subjekty nepodnikatelské sféry. Nepodnikatelskou sféru tvoří organizace, které odměňují podle zákona č. 143/1992 Sb. o platu a odměně za pracovní pohotovost v rozpočtových a v některých dalších organizacích a orgánech. Statistické šetření RSCP-NS využívá dat Informačního systému o platech, provozovaného Ministerstvem financí. Informační systém o platech je definován jako plošné šetření.

Statistickým souborem RSCP-NS je soubor ekonomických subjektů nepodnikatelské sféry, definovaný systémem ARIS-RARIS, který obsahuje informace z oblasti účetního a finančního výkaznictví všech rozpočtových a příspěvkových organizací, obcí, dobrovolných svazků obcí, státních finančních aktiv a státních fondů v České republice. Podrobnější informace o systému lze nalézt na stránkách Ministerstva financí <http://www.info.mfer.cz/aris>.

Statistické šetření RSCP pro nepodnikatelskou sféru (RSCP-NS) za 4. čtvrtletí 2005 zahrnuje 14428 ekonomických subjektů, které reprezentují přibližně 707 tisíc zaměstnanců. Odvětvovou skladbu ekonomických subjektů v RSCP-NS (vyjádřenou odvětvovou klasifikací OKEČ) představují zejména tři odvětví národního hospodářství České republiky; odvětví veřejné správy, odvětví vzdělávání a odvětví zdravotní a sociální péče. Z hlediska geografického zachycuje šetření RSCP všechny kraje v České republice. Tabulka č. 1 ukazuje rozsah souboru RSCP-NS bez non-response pro 4. čtvrtletí 2005 a v tabulce č. 2 je přiblížena odvětvová skladba ekonomických subjektů souboru RSCP-NS působících na území Pardubického kraje.

Soubor RSCP nepodnikatelské sféry			
	RSCP-NS – celkem	RSCP-NS – kraj Pardubický	
		se sídlem v kraji	se sídlem mimo kraj
Počet ekonomických subjektů	14428	894	28
Počet zaměstnanců	707 tisíc	25 tisíc	8 tisíc

Tabulka č. 1

Odvětová skladba souboru RSCP-NS – kraj Pardubický			
Odvětví OKEČ		Počet ekonomických subjektů	
		se sídlem v kraji	se sídlem mimo kraj
A,B	Zemědělství, myslivost, lesnictví a rybolov	1	1
C	Těžba nerostných surovin		
D	Zpracovatelský průmysl		
E	Výroba a rozvod elektřiny, plynu a vody		
F	Stavebnictví		
G	Obchod; opravy motorových vozidel		
H	Ubytování a stravování	20	
I	Doprava, skladování a spoje	1	1
J	Finanční zprostředkování		
K	Činnosti v oblasti nemovit. a pronájmu; podn. činnosti	2	5
L	Veřejná správa a obrana; povinné sociální zabezpečení	241	18
M	Vzdělávání	496	1
N	Zdravotní a sociální péče; veterinární činnosti	60	
O	Ostatní veřejné, sociální a osobní služby	73	2

Tabulka č. 2

Vstupní údaje

Kapitola popisuje sběr dat do šetření RSCP-NS, používané číselníky a základní vstupní položky, charakterizující výdělky a odpracovanou dobu.

Sběr dat

Vlastní sběr dat z ekonomických subjektů zabezpečuje Informační systém o platech. RSCP-NS přebírá kompletní soubor nepodnikatelské sféry, předzpracovaný pro účely Informačního systému o platech a provádí na něm specifické kontroly RSCP.

Klasifikace a číselníky

RSCP-NS používá standardní statistické klasifikace a číselníky (podrobněji popsané na www.czso.cz). Použití platných statistických klasifikací je závazné jak pro orgán vykonávající státní statistickou službu, tak pro zpravodajské jednotky, které poskytují údaje pro statistické zjišťování. Proto i RSCP-NS používá následující klasifikace a číselníky:

- KZAM-R** **Klasifikace zaměstnání;** vydáno sdělením ČSÚ č. 492/2003 Sb. ze dne 18. prosince 2003 o vydání rozšířené Klasifikace zaměstnání KZAM-R.
- CZ-ICSE** **Klasifikace postavení v zaměstnání;** vydáno sdělením ČSÚ č. 494/2003 Sb. ze dne 18. prosince 2003 o vydání Klasifikace postavení v zaměstnání.
- KKOV** **Klasifikace kmenových oborů vzdělání;** vydáno sdělením ČSÚ č. 320/2003 Sb. ze dne 9. září 2003 o zavedení Klasifikace kmenových oborů vzdělání. Aktualizace byla provedena k 1. září 2004 sdělením ČSÚ č. 448/2004 Sb. ze dne 12. července 2004, k 1. září 2005 sdělením ČSÚ č. 310/2005 Sb. ze dne 21. července 2005 a k 1. prosinci 2005 sdělením ČSÚ č. 455/2005 Sb. ze dne 16. listopadu 2005 o aktualizaci Klasifikace kmenových oborů vzdělání.
- CZ-NUTS** **Klasifikace územních statistických jednotek;** vydáno sdělením ČSÚ č. 490/2003 Sb. ze dne 18. prosince 2003 o vydání Klasifikace územních statistických jednotek. Aktualizace byla provedena k 1. květnu 2004 sdělením ČSÚ č. 228/2004 Sb. ze dne 14. dubna 2004 o aktualizaci Klasifikace územních statistických jednotek.
- OKEČ** **Odvětvová klasifikace ekonomických činností;** vydáno sdělením ČSÚ č. 486/2003 Sb. ze dne 18. prosince 2003 o vydání Odvětvové klasifikace ekonomických činností. Aktualizace byla provedena k 1. září 2005 sdělením ČSÚ č. 311/2005 Sb. ze dne 21. července 2005 o aktualizaci Odvětvové klasifikace ekonomických činností.
- CZ-GEONOM** **Klasifikace zemí;** vydáno sdělením ČSÚ č. 487/2003 Sb. ze dne 18. prosince 2003 o vydání Klasifikace zemí. Změna byla provedena k 1. červnu 2004 sdělením ČSÚ č. 339/2004 Sb. ze dne 20. května 2004 o změně v Klasifikaci zemí. Aktualizace byla provedena k 1. červenci 2005 sdělením ČSÚ č. 243/2005 Sb. ze dne 9. června 2005 o aktualizaci Klasifikace zemí.
- FORMA** **Číselník právní formy organizací.**

Výdělky a odpracovaná doba

RSCP-NS jako platové šetření monitoruje s půlroční periodicitou platovou úroveň jednotlivých zaměstnání podle klasifikace KZAM-R v krajích České republiky. U jednotlivých zaměstnanců ekonomických subjektů nepodnikatelské sféry zjišťuje průměrný hodinový výdělek v posledním čtvrtletí sledovaného období, vypočtený pro náhrady pro pracovní právní účely, podle § 17 zákona 1/1992 Sb. Průměrný hodinový výdělek je krátkodobým indikátorem platové úrovně.

Druhým šetřeným výdělkovým ukazatelem je plat vyplacený za sledované období. Plat je definován podle §3 zákona č.143/1992 Sb. (Zákon o platu a odměně za pracovní pohotovost v rozpočtových a v některých dalších organizacích a orgánech ve znění pozdějších předpisů), jako peněžitá plnění, poskytovaná zaměstnavatelem zaměstnanci za práci.

Z celkového platu za práci šetření zjišťuje i podíl prémie a odměn, příplatků za práci přesčas a ostatních příplatků. Vedle platu za práci šetří RSCP-NS i některá další plnění, poskytovaná v souvislosti s výkonem práce. Zjišťuje se částka náhrad platu a částka odměn za pracovní pohotovost, vyplacená za sledované období.

RSCP-NS sleduje i charakteristiky odpracované a neodpracované doby. Vstupní věta o zaměstnanci obsahuje odpracovanou dobu od počátku roku a z ní počet přesčasových hodin, za které byl poskytnut příplatek. Věta dále obsahuje celkovou neodpracovanou dobu od počátku roku, z ní počet dnů nemoci a počet neodpracovaných dnů s náhradou platu. Zvláště se sleduje i počet dnů dovolené.

Zpracování a analýza dat

Zpracování a analýza dat zahrnuje přehled publikovaných platových statistik, způsob výpočtu hrubého měsíčního platu a indikátorů odpracované doby, problematiku vážení a odhadů.

Přehled publikovaných tabulek

Hlavním výsledkem RSCP-NS jsou statistiky výdělkové úrovně v krajích podle zaměstnání KZAM-R. Tabulky NS-V5, NS-M5 a NS-T5 ukazují statistiky v třídění podle zaměstnání KZAM-R na úrovni podskupin zaměstnání (čtyřmístný KZAM-R). Tabulka NS-V5 obsahuje charakteristiky hodinových výdělků, tabulka NS-M5 obsahuje charakteristiky hrubého měsíčního platu, strukturu platu a průměrnou placenou dobu. Tabulka NS-T5 ukazuje průměrnou měsíční odpracovanou a neodpracovanou dobu, podíl přesčasu z odpracované doby a podíl nemoci a dovolené z neodpracované doby. Publikují se jen zaměstnání zastoupená minimálně deseti zaměstnanci a minimálně třemi ekonomickými subjekty.

Vedle primárních výsledků podle zaměstnání ukazuje výsledková publikace i další tabulky hodinových výdělků, hrubých měsíčních platů a jejich diference. Hodinové výdělky se člení podle:

- hlavních tříd KZAM-R
- kategorií zaměstnání (manuální/nemanuální)
- věkových kategorií
- vzdělání
- pohlaví.

Výsledné hrubé měsíční platy jsou tříděny i podle hlavních tříd KZAM-R.

V RSCP-NS se ekonomické subjekty dále člení na organizační jednotky, jestliže je možné provést vnitřní rozčlenění podle okresů, ve kterých dílčí jednotky působí, nebo podle odvětví OKEČ. Výsledky podle krajů jsou v tomto smyslu výsledky, získané pracovištní metodou.

Výpočet hrubého měsíčního platu

Na rozdíl od hodinového výdělku musí být druhý indikátor platové úrovně – hrubý měsíční plat – vypočten z dalších přímo zjišťovaných platových položek a neplatových plnění. Přímě zjišťované položky ale obsahují pouze kumulované částky za delší období než měsíc, tj. za čtvrtletí až celý rok. Přitom je třeba uvážit, že jednotliví zaměstnanci nemuseli být v evidenčním stavu po celé sledované období.

Hrubý plat je v RSCP-NS jednoznačně definována jako součet platu za práci, náhrad platu a odměn za pracovní pohotovost. Hrubý měsíční plat i -tého zaměstnance se vypočte podle vzorce

$$\text{HMP}_i = \frac{\text{PLAT}_i + \text{POHOTOV}_i + \text{NAHRADY}_i}{\text{MES_PLAC}_i}$$

kde :

HMP_i je hrubý měsíční plat i -tého zaměstnance

PLAT_i je plat za práci i -tého zaměstnance v kumulaci za sledované období (vstupní položka věty o zaměstnanci)

POHOTOV_i je odměna za pohotovost i -tého zaměstnance v kumulaci za sledované období (vstupní položka věty o zaměstnanci)

NAHRADY_i jsou náhrady platu i -tého zaměstnance v kumulaci za sledované období (vstupní položka věty o zaměstnanci)

MES_PLAC_i je počet placených měsíců i -tého zaměstnance, tj. počet měsíců, odpovídajících součtu odpracované doby a doby, po kterou pobíral náhrady platu

Počet placených měsíců MES_PLAC_i je roven počtu kalendářních měsíců v případě, že zaměstnanec po celé sledované období pracoval nebo pobíral náhrady platu. Pokud zaměstnanec byl v evidenčním stavu kratší dobu, než sledované období, bude jeho počet placených měsíců dán poměrem doby v evidenčním stavu k celému sledovanému období. Podobně se počet placených měsíců stanoví, pokud zaměstnanec měl jinou absenci, než absenci s náhradou platu (např. nemoc).

Hrubý měsíční plat za určitou skupinu zaměstnanců se vypočte jako „vážený“ hrubý plat, v níž plat určitého zaměstnance má váhu, odpovídající počtu jeho placených měsíců za sledované období. Tento způsob výpočtu umožňuje korektní srovnání platové úrovně jednotlivých zaměstnání a srovnávání v čase.

Sestavy s hrubým měsíčním platem, diferenciací a strukturou hrubého platu obsahují také placenou dobu zaměstnance. Tento údaj ukazuje počet placených hodin (odpracovaná doba a doba náhrad) za placený měsíc a je konzistentní s výpočtem hrubého měsíčního platu. Sestavy týkající se odpracované a neodpracované doby (tabulka NS-T5) nelze vztáhnout k placené době. Proto se odpracovaná a neodpracovaná doba i jejich složky vztahují k počtu měsíců v evidenčním stavu.

Přestože struktura vstupů RSCP-NS umožňuje zahrnout do výpočtu za určitou skupinu i zaměstnance, kteří byli v evidenčním stavu pouze část sledovaného období,

nemohou být do výpočtu zahrnuti všichni. Uplatňují se následující kritéria pro zařazení zaměstnance do výpočtů hrubého měsíčního platu:

- placená doba zaměstnance je alespoň jeden měsíc,
- zařazují se zaměstnanci v pracovním a služebním poměru,
- musí být splněna podmínka: součet odpracované a neodpracované doby je přibližně roven počtu pracovních dnů sledovaného období,
- zařazují se pouze zaměstnanci, zaměstnaní na plný pracovní úvazek, který je v RSCP definován v souladu s kritériem Eurostatu pomocí fondu pracovní doby (alespoň 30 hodin/týden).

Odhady statistických charakteristik

Skupina tabulek	Postup při výpočtu charakteristik
NS-V0, NS-V1, NS-V2, NS-V4, NS-V6, NS-V8	Charakteristiky hodinového výdělku jsou vypočteny z dat souboru RSCP-NS.
NS-M0, NS-M1	Charakteristiky hrubého měsíčního platu, jejích složek i placený čas jsou vypočteny z dat souboru RSCP-NS s využitím vah, zohledňujících různé délky neplacené neodpracované doby (nemoc, neplacená absence) a doby v evidenčním stavu.
NS-V5	Charakteristiky hodinového výdělku podle podskupin zaměstnání jsou vypočteny z dat souboru RSCP-NS.
NS-M5	Charakteristiky hrubého měsíčního platu a jeho složek podle podskupin zaměstnání jsou vypočteny z dat souboru RSCP-NS s využitím vah, zohledňujících různé délky neplacené neodpracované doby (nemoc, neplacená absence) a doby v evidenčním stavu. Stejným způsobem je vypočtena i placená doba.
NS-T5	Charakteristiky odpracované a neodpracované doby podle podskupin zaměstnání jsou vypočteny z dat souboru RSCP-NS s využitím vah, zohledňujících různé délky doby v evidenčním stavu.

Statistické charakteristiky používané ve výsledkových tabulkách:

1. decil	První decil je hodnota, pod kterou leží 10% nejnižších hodnot sledovaného znaku.
1. kvartil	První kvartil je hodnota, pod kterou leží 25 % nejnižších hodnot sledovaného znaku.
Medián	Medián je hodnota uprostřed vzestupně uspořádané řady hodnot sledovaného znaku, polovina hodnot je nižší než medián a druhá polovina je vyšší než medián.
3. kvartil	Třetí kvartil je hodnota, nad kterou leží 25 % nejvyšších hodnot sledovaného znaku.
9. decil	Devátý decil je hodnota, nad kterou leží 10% nejvyšších hodnot sledovaného znaku.
Průměr	Průměr je počítán jako vážený (případně nevážený) aritmetický průměr sledovaného znaku.

Definice vybraných pojmů

Ekonomický subjekt	Ekonomický subjekt je právnický subjekt nebo fyzická osoba s postavením podnikatele, zapsaná do registru ekonomických subjektů ČSÚ. Každému ekonomickému subjektu se přiděluje identifikační číslo (IČO).
Organizační jednotka	Z hlediska výdělkové statistiky RSCP se dělí ekonomické subjekty na organizační jednotky podle okresu, ve kterém jednotky působí a nebo podle odvětví (OKEČ), které charakterizuje jejich ekonomickou činnost. Organizační jednotku tvoří všechny útvary ekonomického subjektu, které působí ve stejném okrese a patří do stejné kategorie OKEČ.
Zpravodajská jednotka	Zpravodajskou jednotkou je právnická osoba, organizační složka státu nebo fyzická osoba, od níž se požaduje poskytnutí údajů ve statistickém zjišťování podle zákona č. 89/1995 Sb., o státní statistické službě ve znění pozdějších předpisů.
Sledované období	Sledované období je období od začátku roku do konce příslušného čtvrtletí, za které se statistické zjišťování provádí.
Podnikatelská sféra	Do podnikatelské sféry patří subjekty, které odměňují podle zákona č. 1/1992 Sb., o mzdě, odměně za pracovní pohotovost a o průměrném výdělku ve znění pozdějších předpisů.
Nepodnikatelská sféra	Do nepodnikatelské sféry patří organizace, které odměňují podle zákona č. 143/1992 Sb., o platu a odměně za pracovní pohotovost v rozpočtových a v některých dalších organizacích a orgánech ve znění pozdějších předpisů.
Soubor RSCP-NS	Souborem RSCP-NS je soubor ekonomických subjektů, definovaný systémem ARIS-RARIS, který obsahuje informace z oblasti účetního a finančního výkaznictví všech rozpočtových a příspěvkových organizací, obcí, dobrovolných svazků obcí, státních finančních aktiv a státních fondů v České republice. Podrobnější informace o systému lze nalézt na stránkách Ministerstva financí http://www.info.mfcr.cz/aris .

Ostatní symboly používané ve výsledkových tabulkách:

"neuveдено"	kategorie zaměstnanců, u kterých nebyl uveden kód příslušné třídící charakteristiky
"*"	položka vstupních dat vypočítaná, ale nezveřejnitelná z důvodu nedostatečného počtu vstupních hodnot (min. 3 ekonomické subjekty a 10 zaměstnanců)