

**RSCP**

# **Regionální statistika ceny práce**

---

**Čtvrtletní výběrové  
statistické zjišťování**

**Nepodnikatelská sféra**

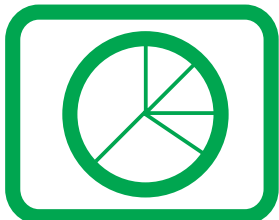
**HI. m. Praha**

**II. čtvrtletí 2005**

**MPSV - SSZ**

---





**RSCP**

# **Regionální statistika ceny práce**

**Čtvrtletní výběrové  
statistické zjišťování**

**Nepodnikatelská sféra**

**HI. m. Praha**

**II. čtvrtletí 2005**

**MPSV - SSZ**

## **COPYRIGHT - MPSV ČR a SSZ**

Publikace ani její část nesmí být kopírována, rozšiřována a zařazována do informačních systémů v jakékoliv formě (elektronické, mechanické, optické, magnetické aj.) bez písemného souhlasu

**Ministerstva práce a sociálních věcí ČR a Správy služeb zaměstnanosti**

## O b s a h :

### Úvodní část

Úvod.....	7
-----------	---

### Výsledková část – nepodnikatelská sféra

#### Hodinové výdělky

NS-V0	Hodinové výdělky v nepodnikatelské sféře za Hl. m. Prahu .....	11
NS-V1	Hodinové výdělky podle hlavních tříd zaměstnání KZAM–R .....	12
NS-V2	Hodinové výdělky podle věkových kategorií .....	12
NS-V3	Hodinové výdělky podle platové třídy .....	13
NS-V4	Hodinové výdělky podle vzdělání .....	13
NS-V5	Hodinové výdělky podle podskupin zaměstnání KZAM–R .....	14
NS-V6	Hodinové výdělky podle kategorie zaměstnání .....	20
NS-V8	Hodinové výdělky podle pohlaví .....	20

#### Hrubé měsíční platy

NS-M0	Hrubý měsíční plat a jeho složky, diferenciacie, placená doba v nepodnikatelské sféře za Hl. m. Prahu.....	21
NS-M1	Hrubý měsíční plat a jeho složky, diferenciacie, placená doba podle hlavních tříd zaměstnání KZAM-R.....	22
NS-M5	Hrubý měsíční plat a jeho složky, diferenciacie, placená doba podle podskupin zaměstnání KZAM-R.....	24

#### Měsíční odpracovaná a neodpracovaná doba

NS-T5	Průměrná měsíční odpracovaná a neodpracovaná doba podle podskupin zaměstnání KZAM – R.....	36
-------	---	----

### Dodatek - technický popis šetření

Koncepce šetření .....	45
Rozsah šetření.....	45
Vstupní údaje .....	46
Sběr dat.....	46
Klasifikace a číselníky.....	46
Výdělky a odpracovaná doba .....	47

Zpracování a analýza dat.....	48
Přehled publikovaných tabulek .....	48
Výpočet měsíční hrubé mzdy .....	49
Odhady statistických charakteristik.....	50
Definice vybraných pojmů.....	51



# Úvodní část





## Úvod

Regionální statistika ceny práce (RSCP) je systém, který pravidelně monitoruje aktuální výdělkovou úroveň a odpracovanou dobu podle zaměstnání v jednotlivých krajích České republiky. Výdělková úroveň se zjišťuje na základě hodinového výdělku, vyplacené mzdy a odpracované doby jednotlivých zaměstnanců. RSCP, stejně jako Informační systém o průměrném výdělku (ISPV) vychází z pravidelného výběrového statistického zjišťování s názvem „Čtvrtletní šetření o ceně práce“. Šetření je zařazeno do programu statistických zjišťování vyhlášených ČSÚ ve sbírce zákonů pro příslušný kalendářní rok - viz přílohy č. 1 a č. 2 Vyhlášky č. 576/2004 Sb. ze dne 8. listopadu 2004, kterou se stanoví Program statistických zjišťování na rok 2005 (částka 196). Šetření provádí pracoviště státní statistické služby Ministerstva práce a sociálních věcí. Garantem informačního systému RSCP je Ministerstvo práce a sociálních věcí – správa služeb zaměstnanosti, zpracovatelem RSCP je Trexima, spol. s r.o. ([www.trexima.cz](http://www.trexima.cz)).

RSCP nabízí další zdroj informací o mzdách v krajích České republiky. Výkaznictví ČSÚ sbírá údaje o mzdách za celý ekonomický subjekt a publikuje průměrné mzdy v členění podle firemních charakteristik. RSCP sbírá data za jednotlivé zaměstnance a jejím hlavním cílem jsou statistiky výdělkové úrovně zaměstnání (v klasifikaci KZAM-R) v jednotlivých krajích, dalším produktem jsou odhady výdělkové úrovně zaměstnanců podle šetřených osobních charakteristik na úrovni kraje. Roční zjišťování hrubých mezd a odpracované doby v ISPV a RSCP je základem pro strukturální šetření mezd ČSÚ a pro strukturální šetření SES (Structure of Earning Survey) Eurostatu. Zatímco výsledky strukturálních šetření a výsledky ISPV a RSCP pocházejí z téhož zdroje a publikace se navzájem doplňují, při srovnávání s výsledky výkaznictví je třeba vzít v úvahu rozdílné výběrové soubory a rozdílné metody výpočtu mzdových charakteristik.

Nejdůležitějším kritériem pro členění výsledků RSCP je příslušnost šetřeného ekonomického subjektu k podnikatelské, nebo nepodnikatelské sféře. Do podnikatelské sféry zahrnujeme ekonomické subjekty, které odměňují podle zákona č. 1/1992 Sb. o mzdě, odměně za pracovní pohotovost a o průměrném výdělku. Nepodnikatelskou sféru tvoří ekonomické subjekty, které odměňují podle zákona č. 143/1992 Sb. o platu a odměně za pracovní pohotovost v rozpočtových a v některých dalších organizacích a orgánech. V RSCP se ekonomické subjekty člení na organizační jednotky, jestliže je možné provést vnitřní rozčlenění podle okresů, ve kterých dílčí jednotky působí. Výsledky podle krajů jsou v tomto smyslu výsledky, získané pracovištní metodou.

Od roku 2004 provozuje Ministerstvo financí Informační systém o platech, který v nepodnikatelské sféře šetří informace, požadované systémy ISPV a RSCP. Informační systém o platech se proto od roku 2004 stává zdrojem vstupních dat pro RSCP. Informační systém o platech je plošné šetření a do RSCP předává údaje o všech zaměstnancích nepodnikatelské sféry. Šetření v podnikatelské sféře zůstává výběrovým šetřením. Podnikatelská sféra se i nadále šetří čtvrtletně, sledovaným obdobím Informačního systému o platech je první pololetí a celý rok. Vzhledem k odlišné výběrové metodě a rozdílné periodicitě šetření v podnikatelské a nepodnikatelské sféře jsou výsledky uveřejňovány v samostatných publikacích. Pro označení podnikatelské sféry a pro popis metod a sestav specifických pro podnikatelskou sféru používáme označení RSCP-PS. Podobně pro označení nepodnikatelské sféry používáme RSCP-NS.

Publikace obsahuje výsledky nepodnikatelské sféry (RSCP-NS). Přináší hodinové výdělky za aktuální čtvrtletí, hrubé měsíční mzdy za období od začátku roku do konce aktuálního čtvrtletí, údaje o odpracované a neodpracované době za stejné období.

Výsledková publikace jednotlivých krajů ve formátu Excel a ve formátu PDF je k dispozici na internetových stránkách portálu MPSV (<http://portal.mpsv.cz/>) v sekci *Zaměstnanost*, v části *Regionální statistika ceny práce*. Rozsah přehledů jednotlivých zaměstnání je dán publikačním kritériem, podle kterého se uveřejňují jen zaměstnání zastoupená minimálně deseti zaměstnanci a minimálně třemi ekonomickými subjekty.



# **Výsledková část nepodnikatelská sféra**



## Hodinové výdělky v nepodnikatelské sféře

kraj: Hl. m. Praha

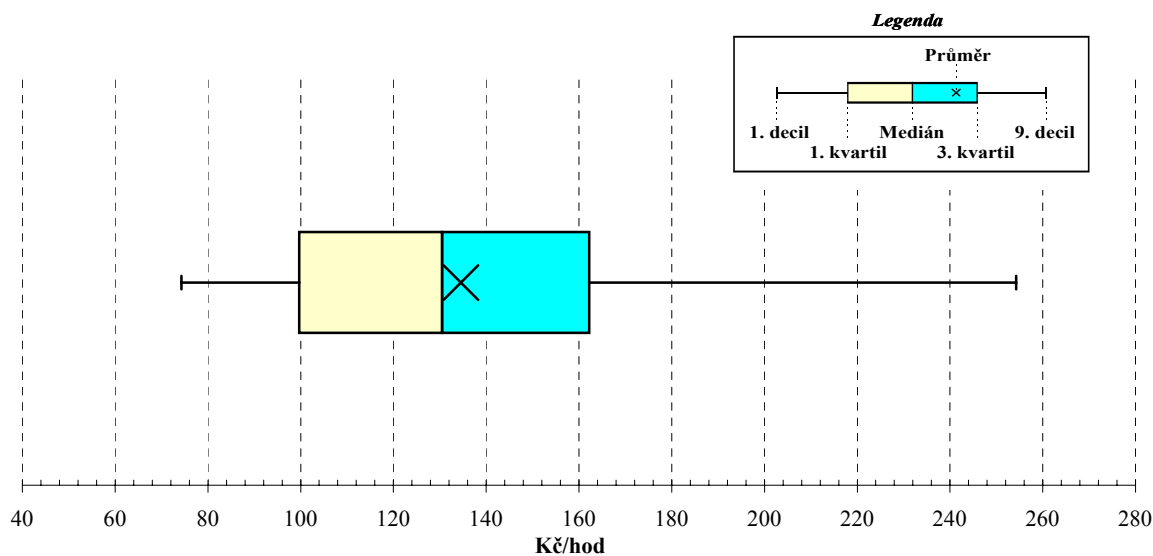
**Medián hodinového výdělku ..... 130,51 Kč/hod**

## Diferenciace

1. decil - 10 % hodinových výdělků menších než .....	75,13 Kč/hod
1. kvartil - 25 % hodinových výdělků menších než .....	99,69 Kč/hod
Medián - 50 % hodinových výdělků menších než .....	130,51 Kč/hod
3. kvartil - 25 % hodinových výdělků větších než .....	162,31 Kč/hod
9. decil - 10 % hodinových výdělků větších než .....	192,16 Kč/hod

Průměr hodinového výdělku ..... 134,56 Kč/hod

Podíl zaměstnanců s podprůměrným  
hodinovým výdělkem ..... 56,5 %



**2. čtvrtletí 2005****RSCP - nepodnikatelská sféra**

NS-V1

**Hodinové výdělky  
podle hlavních tříd zaměstnání KZAM-R**

kraj: Hl. m. Praha

Hlavní třída zaměstnání KZAM-R	Struktura zaměstnanců	Medián	Diferenciace		Průměr
			1. decil	9. decil	
	%	Kč/hod	Kč/hod	Kč/hod	Kč/hod
0 Příslušníci armády	2,1	*	*	*	*
1 Zákonodárci, vedoucí a řídicí pracovníci	4,3	<b>193,00</b>	119,32	309,60	207,77
2 Vědečtí a odborní duševní pracovníci	26,0	<b>133,00</b>	94,38	196,19	142,28
3 Techničtí (zdrav., pedagogičtí) pracovníci	50,4	<b>140,81</b>	92,88	189,73	141,39
4 Nižší administrativní pracovníci	3,8	<b>88,01</b>	64,02	126,92	92,53
5 Provozní prac. ve službách a obchodu	4,9	<b>83,35</b>	56,65	147,69	93,83
6 Dělníci v zemědělství, lesnictví a rybářství	0,2	<b>82,55</b>	63,86	107,01	85,05
7 Řemeslníci, výrobci a zpracovatelé	1,5	<b>93,14</b>	69,28	113,87	92,91
8 Obsluha strojů a zařízení	1,3	<b>89,38</b>	60,60	122,00	91,29
9 Pomocní a nekvalifikovaní pracovníci	5,5	<b>59,30</b>	46,29	78,16	60,77
<b>C E L K E M - nepodnikatelská sféra</b>	<b>100</b>	<b>130,51</b>	<b>75,13</b>	<b>192,16</b>	<b>134,56</b>

**2. čtvrtletí 2005****RSCP - nepodnikatelská sféra**

NS-V2

**Hodinové výdělky  
podle věkových kategorií**

kraj: Hl. m. Praha

Věková kategorie	Struktura zaměstnanců	Medián	Diferenciace		Průměr
			1. decil	9. decil	
	%	Kč/hod	Kč/hod	Kč/hod	Kč/hod
do 20 let	0,0	<b>56,78</b>	42,35	82,69	60,87
20 - 29 let	19,1	<b>115,13</b>	75,87	154,73	116,38
30 - 39 let	23,7	<b>141,00</b>	82,86	181,44	136,95
40 - 49 let	22,7	<b>135,06</b>	79,03	200,30	140,99
50 - 59 let	26,4	<b>132,76</b>	73,39	208,27	141,22
60 a více let	8,1	<b>124,15</b>	60,00	205,00	131,03
<b>C E L K E M - nepodnikatelská sféra</b>	<b>100</b>	<b>130,51</b>	<b>75,13</b>	<b>192,16</b>	<b>134,56</b>

## 2. čtvrtletí 2005

## RSCP - nepodnikatelská sféra

NS-V3

Hodinové výdělky  
podle platové třídy

kraj: Hl. m. Praha

Platová třída	Struktura zaměstnanců	Medián	Diferenciace		Průměr
			1. decil	9. decil	
	%	Kč/hod	Kč/hod	Kč/hod	Kč/hod
1. platová třída	1,0	<b>54,02</b>	42,99	78,16	57,91
2. platová třída	3,2	<b>57,23</b>	46,62	68,45	57,86
3. platová třída	2,1	<b>62,77</b>	50,00	82,17	64,51
4. platová třída	3,1	<b>76,00</b>	58,00	103,23	78,75
5. platová třída	1,9	<b>79,00</b>	60,78	105,74	81,87
6. platová třída	3,2	<b>90,23</b>	68,07	121,90	93,12
7. platová třída	9,7	<b>114,72</b>	81,21	153,03	116,84
8. platová třída	17,7	<b>124,92</b>	87,71	170,52	127,64
9. platová třída	16,8	<b>129,98</b>	93,00	175,79	133,04
10. platová třída	11,7	<b>155,66</b>	108,92	197,41	154,60
11. platová třída	7,8	<b>147,23</b>	97,24	204,03	149,95
12. platová třída	11,5	<b>137,71</b>	105,43	208,50	149,79
13. platová třída	5,4	<b>165,63</b>	121,00	241,56	176,43
14. platová třída	3,7	<b>195,04</b>	143,79	298,93	211,98
15. platová třída	0,9	<b>227,95</b>	156,91	347,38	245,22
16. platová třída	0,4	<b>242,00</b>	172,82	438,96	279,39
<b>C E L K E M - nepodnikatelská sféra</b>	<b>100</b>	<b>130,51</b>	<b>75,13</b>	<b>192,16</b>	<b>134,56</b>

## 2. čtvrtletí 2005

## RSCP - nepodnikatelská sféra

NS-V4

Hodinové výdělky  
podle vzdělání

kraj: Hl. m. Praha

Vzdělání	Struktura zaměstnanců	Medián	Diferenciace		Průměr	
			1. decil	9. decil		
	%	Kč/hod	Kč/hod	Kč/hod	Kč/hod	
KKOV						
Základní a nedokončené	A-C	2,9	<b>62,00</b>	47,11	89,32	66,36
Střední bez maturity	D,E,H,J	10,6	<b>83,00</b>	54,44	123,47	87,10
Střední s maturitou	K-M	51,4	<b>130,50</b>	84,58	179,51	131,20
Vyšší odborné a bakalářské	N,R	6,7	<b>139,06</b>	92,33	192,07	141,37
Vysokoškolské	T,V	28,3	<b>152,92</b>	104,25	234,02	163,94
<i>neuveďeno</i>		0,0	<b>74,28</b>	53,30	128,47	83,43
<b>C E L K E M - nepodnikatelská sféra</b>	<b>100</b>	<b>130,51</b>	<b>75,13</b>	<b>192,16</b>	<b>134,56</b>	

**Hodinové výdělky**  
**podle podskupin zaměstnání KZAM-R**

kraj: Hl. m. Praha

Podskupiny zaměstnání KZAM-R	Výběrový soubor		Medián	Diferenciace		Průměr	
	počet org.	počet		1. decil	9. decil		
	jednotek	zaměst.	Kč/hod	Kč/hod	Kč/hod	Kč/hod	
1124	Poradci prezidenta republiky, vedoucí ústř. orgánů, tisk. mluvčí	17	76	<b>219,75</b>	142,34	301,31	225,05
1125	Ved. pracovníci ústředních orgánů, které plní státní záležitosti	19	327	<b>280,58</b>	200,85	391,00	294,47
1126	Vedoucí kanceláře, sekretariátu ministra, předsedy, vyslance apod.	19	31	<b>241,71</b>	151,00	448,39	272,09
1127	Vedoucí pracovníci orgánů státní správy, správních úřadů	101	2 785	<b>210,04</b>	147,64	317,02	225,93
1128	Vyšší úředníci bezpečnosti a ochrany (policejní ředitel)	8	204	<b>206,04</b>	139,38	298,13	217,28
1150	Přednostové, tajemníci a ved. prac. okresních a obecních úřadů	47	1 020	<b>190,90</b>	137,88	293,55	205,30
1210	Ředitelé a prezidenti velkých organizací, podniků	539	616	<b>208,11</b>	137,37	307,69	219,94
1225	Vedoucí pracovníci v restauracích a hotelích	306	337	<b>90,92</b>	73,27	119,28	94,67
1228	Vedoucí prac. v pečovatelských, úklidových a podobných službách	6	28	<b>120,16</b>	93,40	176,58	124,29
1229	Vedoucí pracovních dílčích celků jinde neuvedení (kult., zdrav.)	74	338	<b>178,51</b>	115,10	368,63	219,17
1231	Vedoucí pracovníci finančních a hospodářských útvarů	175	415	<b>180,00</b>	121,27	292,91	194,53
1232	Vedoucí pracovníci personálních útvarů a útvarů průmysl. vztahů	49	74	<b>186,74</b>	138,01	362,58	224,85
1233	Vedoucí pracovníci odbytových útvarů (včetně průzkumu trhu)	6	11	<b>180,30</b>	140,40	267,95	194,72
1234	Ved. pracovníci reklamních útvarů a útvarů pro styk s veřejností	26	41	<b>149,08</b>	107,25	239,98	158,61
1235	Vedoucí pracovníci zásobovacích útvarů	17	22	<b>157,90</b>	110,10	236,59	164,91
1236	Vedoucí pracovníci výpočetních útvarů	30	46	<b>202,60</b>	145,32	318,26	215,49
1237	Vedoucí pracovníci výzkumných a vývojových útvarů	40	191	<b>203,00</b>	148,40	317,10	222,62
1239	Vedoucí pracovníci ostatních útvarů jinde neuvedení	83	188	<b>165,11</b>	101,23	246,39	171,98
1315	Vedoucí, ředitelé v restauracích a hotelích	13	17	<b>97,47</b>	75,84	131,44	103,12
1318	Vedoucí, ředitelé pečovatelských, úklidových a podob. služeb	7	12	<b>148,03</b>	106,28	220,43	168,97
1319	Vedoucí, ředitelé malých organizací ostatní (kult., zdrav., škol.)	174	185	<b>171,55</b>	139,69	239,80	182,66
2111	Fyzikové a astronomové	26	739	<b>154,93</b>	97,00	234,00	161,95
2112	Meteorologové	5	106	<b>119,87</b>	75,00	164,00	120,58
2113	Chemici	27	650	<b>138,00</b>	90,24	238,00	155,31
2114	Geologové, geofyzici, geodeti, hydrologové apod.	14	376	<b>121,24</b>	83,00	179,48	127,11
2119	Ostatní vědci a odborníci v příbuzných oborech jinde neuved.	15	179	<b>156,00</b>	87,09	220,17	153,97
2121	Matematici a odborníci v příbuzných oborech	14	186	<b>157,50</b>	101,00	238,00	166,59
2122	Statistickí	19	127	<b>128,00</b>	84,00	223,00	142,18
2129	Vědci a odborníci v příbuzných oborech jinde neuvedení	3	55	<b>149,00</b>	85,00	192,00	144,78
2131	Projektanti a analytici výpočetních systémů	43	290	<b>148,84</b>	111,43	202,41	153,87
2132	Programátoři	49	185	<b>120,23</b>	84,00	161,62	122,88
2139	Ostatní odborníci zabývající se výpoč. tech. jinde neuvedení	118	763	<b>135,02</b>	94,00	184,41	137,84
2141	Hlavní architekti, arch. a plánovači měst, urbanisté, doprav. sítí	17	121	<b>132,56</b>	101,66	180,86	138,29
2142	Projektanti staveb a areálů, stavební inženýři	28	218	<b>139,29</b>	110,00	180,39	142,34
2143	Projektanti elektrotechnických zařízení, elektroinženýři	17	107	<b>144,75</b>	121,35	193,68	151,45
2144	Projektanti elektron. systémů a telekom. sítí, inženýři - elektronici	11	33	<b>165,00</b>	119,00	250,00	183,22
2145	Projektanti a konstruktéři strojních zařízení, strojní inženýři	6	36	<b>127,98</b>	101,11	188,04	139,67
2146	Chemičtí inženýři, technologové	10	58	<b>122,79</b>	95,00	167,02	131,78
2148	Kartografové a zeměměřiči	6	16	<b>115,24</b>	74,41	174,98	121,26
2149	Ostatní architekti, projekt., konstruk. a tech. inženýři (tvůr. prac.)	39	335	<b>134,00</b>	85,47	184,10	134,77
2211	Bakteriologové, biolog., ekolog., zoologové a odb. v příb. obor.	53	1 507	<b>132,48</b>	89,00	214,76	146,83
2212	Farmakologové, anatomové, biochemici, fyziolog., patologové	29	376	<b>152,35</b>	94,28	228,00	157,60



**Hodinové výdělky  
podle podskupin zaměstnání KZAM-R**

kraj: Hl. m. Praha

Podskupiny zaměstnání KZAM-R	Výběrový soubor		Medián	Diferenciace		Průměr
	počet org. jednotek	počet zaměst.		1. decil	9. decil	
			Kč/hod	Kč/hod	Kč/hod	Kč/hod
2213 Agronomové, šlechtitelé a odborníci v příbuzných oborech	5	191	<b>128,55</b>	82,50	191,00	133,79
2221 Lékaři, ordináři (kromě zubních lékařů)	59	4 503	<b>170,00</b>	111,00	276,00	186,55
2222 Zubní lékaři (dentisté)	11	75	<b>157,17</b>	110,14	251,00	175,74
2223 Veterinární lékaři	4	60	<b>153,19</b>	110,27	195,84	152,63
2224 Farmaceuti, magistři v lékárně, lékárníci	11	141	<b>185,00</b>	151,00	258,27	200,70
2225 Hygienici	17	145	<b>154,88</b>	103,15	225,04	164,25
2311 Vědeckopedagogičtí pracovníci	6	13	<b>107,03</b>	70,44	133,20	111,04
2321 Učitelé všeobecně vzdělávacích předmětů	104	2 343	<b>133,06</b>	106,54	168,53	136,09
2322 Učitelé odborných předmětů	94	1 716	<b>134,97</b>	107,87	171,01	138,30
2323 Učitelé praktického vyučování (kromě mistrů)	25	143	<b>115,07</b>	82,69	155,16	114,34
2331 Učitelé základních škol	210	4 701	<b>119,62</b>	96,40	142,63	120,72
2332 Učitelé předškolní výchovy	270	1 584	<b>94,96</b>	81,12	111,09	96,07
2341 Učitelé všeobecně vzdělávacích předmětů na speciál. školách	76	622	<b>128,39</b>	95,26	160,72	129,53
2342 Učitelé odborných předmětů na speciálních školách	23	227	<b>136,90</b>	101,90	167,79	138,33
2343 Učitelé praktického vyučování na speciálních školách	17	51	<b>134,85</b>	111,42	169,58	137,55
2351 Specialisté zaměřeni na metody výuky	10	82	<b>142,04</b>	112,00	220,00	156,64
2353 Učitelé základních uměleckých škol (vč.soukromých)	31	862	<b>122,40</b>	96,05	154,29	125,65
2354 Učitelé jazykových škol (vč. soukromých učitelů jazyků)	5	14	<b>124,15</b>	97,89	133,61	118,36
2355 Učitelé pedagog. středisek a pedagogickopsycholog. poraden	17	56	<b>122,29</b>	92,46	151,83	123,19
2356 Odborní pedagogové v zařiz. pro výkon ústav.a ochran. výchovy	13	69	<b>135,62</b>	102,46	191,42	141,92
2359 Ost.odb.pedagogičtí pracov. jinde neuvedení (odb.instruktoři)	37	641	<b>144,47</b>	101,46	188,88	145,93
2411 Odb. prac. na úseku účetnictví, financí, daní, ap., hlavní účetní	160	768	<b>143,50</b>	100,50	192,71	145,85
2412 Odbor. pracovníci na úseku zaměstnaneckých, personálních věcí	95	265	<b>135,82</b>	99,00	194,41	142,20
2413 Odborní pracovníci v bankovníctví a pojišťovnictví	3	23	<b>144,01</b>	121,68	186,62	152,07
2419 Ostatní odborní pracovníci v oblasti podnikání	57	334	<b>128,48</b>	91,03	183,65	136,17
2421 Právníci, právní poradci (mimo advokacie a soudnictví)	107	711	<b>160,48</b>	119,58	233,29	171,04
2429 Ostatní odborníci v právní oblasti jinde neuvedení	22	120	<b>133,89</b>	98,11	189,07	137,82
2431 Odborní archiváři (kromě řadových)	38	366	<b>117,88</b>	87,00	159,19	121,25
2432 Odborní pracovníci knihoven (kromě řadových)	96	1 090	<b>104,00</b>	79,97	141,15	108,09
2433 Odborní pracovníci v informacích (např. vti)	65	277	<b>118,00</b>	87,00	163,13	123,10
2434 Odborní pracovníci - kurátoři (muzeí, galérií)	17	245	<b>119,06</b>	80,97	146,15	118,66
2439 Ostatní odborní pracovníci kultury a osvěty jinde neuvedení	37	205	<b>106,76</b>	74,19	150,78	111,38
2441 Ekonomové - vědečtí pracovníci, specialisté, experti	92	502	<b>131,21</b>	90,74	191,00	137,94
2442 Sociologové, antropologové, archeologové, kriminologové	14	201	<b>124,69</b>	83,07	202,68	134,41
2443 Filozofové, historici, politologové	15	463	<b>130,73</b>	94,16	192,23	139,91
2444 Filologové, jazykovědci, grafologové apod.	6	173	<b>131,48</b>	92,00	174,95	131,68
2445 Psychologové	79	290	<b>130,30</b>	98,56	172,48	135,00
2446 Odborní pracovníci v oblasti sociální péče (kromě řadových)	35	224	<b>123,83</b>	86,30	158,38	125,33
2447 Tlumočníci a překladatelé	16	46	<b>120,09</b>	84,52	160,74	121,17
2451 Spisovatelé, autoři, kritikové, novináři, redaktoři	53	219	<b>122,74</b>	87,66	162,34	126,06
2452 Sochaři, malíři, umělečtí restaurátoři, grafici a výtvarníci	18	47	<b>100,94</b>	78,02	147,00	106,88
2453 Hudební skladatelé, dirigenti, zpěváci, hudebníci	8	803	<b>118,57</b>	95,16	150,94	121,05

**Hodinové výdělky  
podle podskupin zaměstnání KZAM-R**

kraj: Hl. m. Praha

Podskupiny zaměstnání KZAM-R	Výběrový soubor		Medián	Diferenciace		Průměr
	počet org. jednotek	počet zaměst.		1. decil	9. decil	
			Kč/hod	Kč/hod	Kč/hod	Kč/hod
2454 Choreografové, baletní mistři a tanečníci	3	103	<b>122,37</b>	100,34	197,00	137,93
2455 Režiséři, scenáristé, dramaturgové div., filmu, rozhl. a televize	15	53	<b>127,55</b>	91,04	178,23	133,05
2457 Herci (vč. loutkoherců), animátoři	9	225	<b>106,60</b>	82,76	176,88	119,27
2458 Umělečtí designéři a návrháři	3	12	<b>103,33</b>	60,83	175,08	117,66
2459 Ostatní umělečtí pracovníci jinde neuvedení	9	48	<b>122,05</b>	91,20	150,00	119,84
2470 Odborní administrativní pracovníci jinde neuvedení	204	13 031	<b>142,96</b>	100,35	195,00	147,20
3111 Technici ve fyzikálních a příbuzných oborech	27	346	<b>89,64</b>	61,09	129,37	93,05
3112 Stavební technici	59	258	<b>129,47</b>	90,35	165,12	130,23
3113 Elektrotechnici	30	67	<b>109,00</b>	78,28	142,46	110,95
3114 Elektronici a technici v radiokomunikacích a telekomunikacích	18	117	<b>116,00</b>	84,14	148,36	115,89
3115 Strojírenští technici	12	24	<b>117,66</b>	78,92	147,97	114,69
3116 Chemičtí technici	19	142	<b>91,00</b>	50,00	141,53	97,02
3118 Technici v kartografii, kresliči a zeměměřiči	17	388	<b>101,12</b>	73,52	137,11	103,26
3119 Ostatní techničtí pracovníci jinde neuvedení	106	792	<b>118,22</b>	79,00	163,56	119,44
3121 Poradci ve výpočetní technice	48	126	<b>114,00</b>	78,00	165,24	118,71
3122 Operátoři a obsluha výpočetní techniky	119	494	<b>105,40</b>	67,00	148,88	108,01
3129 Ostatní technici ve výpočetní technice jinde neuvedení	50	116	<b>102,90</b>	73,52	141,45	105,00
3131 Fotografové (včetně uměleckých)	25	74	<b>88,82</b>	74,16	124,00	95,99
3132 Obsluha zařízení pro záznam zvuku,obrazu,operátoři kamery	28	81	<b>98,98</b>	73,70	151,80	107,29
3133 Obsluha vysílacího a telekomunikačního zařízení (vč. telegrafu)	6	52	<b>104,39</b>	90,35	138,74	107,79
3134 Obsluha lékařských zařízení	18	454	<b>124,95</b>	94,70	155,50	125,44
3139 Obsluha ostatních optických a elektronických zařiz. jinde neuv.	8	51	<b>86,91</b>	69,28	119,85	89,09
3143 Piloti, navigátoři a letečtí technici	4	142	<b>173,23</b>	125,26	299,27	194,92
3151 Kolaudační technici a technici protipožární ochrany	23	294	<b>169,91</b>	114,03	223,94	167,82
3152 Bezpečnostní tech.a tech. pro kontrolu zdravotní nezávadnosti	80	863	<b>105,00</b>	86,59	127,46	106,93
3211 Technici a laboranti v oblasti biologie a v příbuzných oborech	47	1 811	<b>104,33</b>	73,36	142,16	107,68
3212 Technici v agronomii, v lesnictví a v zemědělství	11	120	<b>97,00</b>	68,62	129,82	99,46
3213 Poradci v zemědělství a v lesnictví	4	58	<b>127,78</b>	108,82	158,99	130,22
3222 Asistenti hygienické služby	17	167	<b>114,95</b>	85,63	130,51	113,11
3223 Dietetici a odborníci na výživu	25	112	<b>101,00</b>	78,06	125,19	101,97
3225 Zubní asistenti	7	43	<b>125,13</b>	96,53	186,00	134,21
3226 Rehabilitační a fyzioterapeutičtí pracovníci (vč. odb. masérů)	43	593	<b>99,57</b>	80,22	126,55	102,94
3228 Farmaceutičtí asistenti	11	171	<b>113,62</b>	88,96	143,36	117,50
3229 Ostatní střední zdravotničtí pracovníci jinde neuvedení	19	206	<b>144,18</b>	99,00	180,79	141,36
3231 Ošetřovatelé, všeobecné zdravotní sestry	69	7 095	<b>114,83</b>	88,40	144,89	116,57
3232 Ženské sestry, porodní asistentky	10	452	<b>115,39</b>	90,00	147,00	118,12
3233 Sestry pro péči o dítě	16	1 030	<b>111,41</b>	89,70	140,84	114,03
3234 Sestry pro psychiatrickou péči	5	482	<b>125,69</b>	99,99	145,32	124,53
3235 Sestry pro intenzivní péči	10	1 583	<b>121,46</b>	98,71	150,04	123,63
3311 Vychovatelé v družinách, domovech dětí a mládeže	263	1 238	<b>89,36</b>	72,87	114,01	92,63
3312 Vedoucí zájmových kroužků (z povolání)	16	93	<b>107,25</b>	82,60	145,42	112,24
3320 Pedagogové pro předškolní výchovu	18	85	<b>93,54</b>	80,81	110,53	95,41

**Hodinové výdělky  
podle podskupin zaměstnání KZAM-R**

kraj: Hl. m. Praha

Podskupiny zaměstnání KZAM-R	Výběrový soubor		Medián	Diferenciace		Průměr
	počet org. jednotek	počet zaměst.		1. decil	9. decil	
			Kč/hod	Kč/hod	Kč/hod	Kč/hod
3331 Vychovatelé na speciálních školách	40	140	<b>94,48</b>	74,42	124,70	98,49
3332 Vychovatelé školsk. zaříz. pro výkon ústavní a ochranné výchovy	9	130	<b>114,24</b>	92,49	141,04	114,89
3341 Instruktoři a mistři odborné výchovy	26	355	<b>110,65</b>	93,81	129,62	112,45
3342 Pedagogové v oblasti dalšího vzdělávání	5	102	<b>129,30</b>	107,49	157,06	133,01
3349 Ostatní pedagogové jinde neuvedení	13	37	<b>106,97</b>	74,20	156,69	113,47
3416 Nákupčí	56	135	<b>111,06</b>	82,42	131,00	110,36
3421 Obchodní agenti	29	79	<b>105,95</b>	75,78	158,00	112,20
3422 Odbytoví a přepravní agenti	27	95	<b>113,32</b>	84,49	158,88	117,27
3429 Ostatní obchodní agenti a makléři jinde neuvedení	23	62	<b>100,63</b>	72,54	146,23	108,86
3431 Odborné sekretářky, sekretáři	174	1 226	<b>101,86</b>	72,75	145,16	106,58
3433 Pracovníci v oblasti účetnictví, fakturace, rozpočet., kalkulace	525	2 429	<b>114,06</b>	83,25	153,18	117,62
3434 Pracovníci v oblasti statistiky a matematiky	32	151	<b>107,51</b>	72,00	148,84	110,44
3435 Pracovníci v oblasti práce a mezd (kromě účetních)	60	107	<b>128,35</b>	94,00	183,11	134,76
3436 Referenti osobních oddělení	148	369	<b>123,23</b>	85,60	159,62	125,08
3439 Ostatní odborní administrativní pracovníci jinde neuvedení	560	18 612	<b>136,92</b>	89,96	213,55	147,58
3442 Berní a daňoví pracovníci	19	2 232	<b>125,56</b>	102,52	149,82	126,51
3443 Pracovníci sociálního a důchodového zabezpečení	22	1 074	<b>94,56</b>	76,29	112,10	94,78
3444 Pracovníci pasových oddělení a oddělení udělujících povolení	24	168	<b>121,45</b>	96,73	150,00	122,56
3449 Ostatní celní a daňoví pracovníci a pracovníci v příb. oborech	21	322	<b>189,98</b>	130,85	231,51	183,71
3460 Sociální pracovníci	84	520	<b>114,87</b>	86,84	133,61	112,66
3471 Aranžéři, průmysloví a komerční návrháři, bytoví architekti	19	30	<b>95,58</b>	60,21	132,61	100,31
3479 Ostatní pracovníci umění a zábavy jinde neuvedení	23	204	<b>89,04</b>	70,22	138,43	96,19
3482 Trenéři, cvičitelé a úředníci sportovních podniků a klubů	9	251	<b>127,93</b>	98,84	174,99	131,95
4111 Písařky - opisovačky, stenotypistky	29	657	<b>78,14</b>	62,10	94,53	78,99
4112 Kancelářští a manipul. prac. a obsl. zařízení na zpracování textu	132	421	<b>81,92</b>	60,00	117,35	86,67
4113 Pracovníci přípravy dat výpočetní techniky	23	151	<b>76,40</b>	60,00	105,00	80,17
4115 Sekretářky, sekretáři	205	1 712	<b>99,32</b>	70,01	136,53	102,36
4121 Nižší účetní	41	134	<b>81,99</b>	62,14	141,24	93,44
4122 Nižší statistici	12	19	<b>103,11</b>	76,92	140,14	105,95
4131 Úředníci ve skladech	117	583	<b>84,28</b>	66,00	106,52	86,91
4133 Úředníci v dopravě a v přepravě (dispečeri, kontrolori apod.)	37	117	<b>119,00</b>	79,08	151,25	118,81
4141 Řadoví knihovníci, archiváři, evidenční pracovníci	170	871	<b>92,87</b>	67,48	126,41	95,46
4142 Poštovní doručovatelé, úředníci v třídních	28	136	<b>75,26</b>	64,09	96,96	78,36
4143 Korektoři, kódovači a pracovníci v příbuzných oborech	6	17	<b>94,31</b>	85,60	120,00	98,76
4190 Nižší pracovníci jinde neuvedení ostatní	145	745	<b>86,51</b>	66,51	130,74	94,23
4211 Pokladníci (v bankách, pojišťovnách, spořitelnách, na poště)	108	232	<b>81,81</b>	61,40	115,72	85,17
4213 Pokladníci v obchodě, společném stravování apod.	9	19	<b>79,17</b>	53,08	106,00	79,85
4214 Prodavači vstupenek, jízdenek apod.	21	84	<b>70,74</b>	53,14	100,62	75,27
4216 Inkasisté (výběřčí dluhů)	6	13	<b>137,31</b>	98,65	149,68	127,76
4222 Recepční	24	124	<b>92,98</b>	63,20	123,04	94,25
4223 Telefonisté	91	463	<b>87,02</b>	56,19	115,19	86,59
4224 Informátoři	40	167	<b>85,48</b>	57,79	129,06	89,43

**Hodinové výdělky  
podle podskupin zaměstnání KZAM-R**

kraj: Hl. m. Praha

Podskupiny zaměstnání KZAM-R	Výběrový soubor		Medián Kč/hod	Diferenciace		Průměr Kč/hod
	počet org. jednotek	počet zaměst.		1. decil Kč/hod	9. decil Kč/hod	
	5113 Průvodci (turist. zájezdů, historických a kulturních památek)	6	36	<b>73,42</b>	57,83	132,18
5121 Pracovníci dohlížející nad obsluhujícím personálem, hospodyně	136	565	<b>86,49</b>	56,85	113,00	85,02
5122 Kuchaři	553	2 829	<b>64,05</b>	52,10	90,39	68,57
5123 Čišníci, servírky	13	111	<b>92,00</b>	69,57	160,00	103,22
5131 Dětské pěstounky, pečovatelky, pomocní vychovatelé	8	22	<b>70,59</b>	51,55	82,60	70,23
5132 Pečovatelé a pomoc.ošetřovatelé v zařiz.soc.pěče, v nemocnicích	51	1 619	<b>81,02</b>	64,25	99,96	81,99
5133 Pečovatelé v domácnosti	7	185	<b>73,29</b>	64,48	87,45	76,12
5139 Ostatní pečovatelé a pomocní ošetřovatelé jinde neuvedení	15	75	<b>69,00</b>	54,00	87,00	70,13
5142 Kosmetici, maskéři	6	20	<b>81,26</b>	72,97	102,27	84,43
5144 Maséři	6	14	<b>77,11</b>	61,63	98,14	78,69
5161 Hasiči, požárníci	4	426	<b>146,91</b>	115,48	168,13	143,62
5169 Ostatní pracovníci ochrany a ostrahy jinde neuvedení	32	575	<b>80,90</b>	60,90	128,00	89,67
5211 Prodavači v obchodech	29	107	<b>76,00</b>	59,59	91,70	74,94
6113 Zahradníci a pěstitelé zahradních plodin a sazenic	42	135	<b>80,72</b>	62,22	100,81	80,98
6129 Ostatní chovatelé, ošetřovatelé zvířat jinde neuv.(v rezerv.)	13	97	<b>73,00</b>	62,00	104,49	82,40
7122 Zedníci, kameníci, omítkáři	30	97	<b>95,84</b>	74,56	111,91	94,59
7124 Tesaři a truhláři	21	99	<b>90,44</b>	67,35	107,19	88,20
7125 Stavební montážníci	10	180	<b>76,21</b>	63,20	108,83	82,32
7129 Ost. stavební dělníci hlavní stav. výroby a prac.v ost. oborech	15	78	<b>94,77</b>	79,27	122,68	97,10
7136 Instalatéři, potrubáři, stavební zámečníci, klempíři	59	253	<b>94,27</b>	70,94	115,57	93,84
7137 Stavební a provozní elektrikáři	55	176	<b>91,33</b>	70,99	118,93	93,16
7141 Malíři a tapetáři	18	47	<b>88,79</b>	68,46	107,31	88,10
7142 Lakýrníci a pracovníci v příbuzných oborech	7	35	<b>94,15</b>	70,64	109,26	91,89
7213 Výrobci a opraváři výrobků a dílů z plechů	4	43	<b>100,00</b>	83,00	115,00	98,85
7222 Nástrojáři, kovomodeláři, kovodělníci, zámečníci	81	327	<b>89,32</b>	69,00	107,91	88,83
7223 Seřizovači a obsl. obráběcích strojů (kromě autom. a poloaut.)	8	19	<b>97,56</b>	76,15	128,00	100,87
7227 Umělečtí zámečníci a umělečtí kováři	5	16	<b>105,67</b>	79,76	116,04	101,77
7231 Mechanici a opraváři motorových vozidel	26	478	<b>101,15</b>	83,00	112,97	99,72
7232 Mechanici a opraváři leteckých motorů a zařízení	3	19	<b>126,66</b>	94,78	129,44	122,08
7235 Mechanici a opraváři obráběcích, zeměd. strojů a prům. zařízení	11	29	<b>97,52</b>	76,15	133,37	102,34
7239 Ostatní mechanici a opraváři strojů a zařízení bez elektro j.n.	13	67	<b>86,00</b>	58,24	134,00	91,94
7241 Elektromech., opraváři a seřizovači různých typů elektr. zařízení	44	181	<b>94,00</b>	76,35	111,13	94,19
7243 Mechanici, seřizovači, opraváři elektronických zařízení	18	62	<b>99,49</b>	74,60	122,09	99,13
7244 Telefonní a telegrafní mechanici, montéři a opraváři	8	43	<b>100,32</b>	83,14	139,79	105,15
7311 Výrobci, mechanici a opraváři přesných přístrojů a zařízení	12	41	<b>102,00</b>	88,00	132,46	106,53
7412 Zpracovatelé pekárenských a cukrářských výrobků	7	17	<b>82,32</b>	61,50	121,00	85,24
7422 Umělečtí truhláři, řezbáři, výrobci a opraváři výrobků ze dřeva	10	33	<b>98,58</b>	70,64	124,55	97,68
7433 Dámští a pánští krejčí a kloboučníci včetně opravářů oděvů	26	175	<b>75,83</b>	61,19	98,21	78,20
7437 Čalouníci a pracovníci v příbuzných oborech (vč. autočalouníků)	7	23	<b>89,88</b>	72,64	101,60	90,40
8162 Obsluha parních turbín, ohřivačů a motorů	161	573	<b>72,66</b>	51,23	111,44	78,53
8163 Obsluha zařízení při úpravě, čištění a rozvodu vody	14	31	<b>84,04</b>	66,08	103,06	84,47
8164 Obsluha zařízení ve spalovně (spalování odpadků apod.)	6	22	<b>98,73</b>	75,02	114,71	95,88

**Hodinové výdělky  
podle podskupin zaměstnání KZAM-R**

kraj: Hl. m. Praha

Podskupiny zaměstnání KZAM-R	Výběrový soubor		Medián	Diferenciace		Průměr
	počet org. jednotek	počet zaměst.		1. decil	9. decil	
			Kč/hod	Kč/hod	Kč/hod	Kč/hod
8254 Obsluha kopírovacích strojů	42	66	<b>83,13</b>	61,09	113,07	84,08
8264 Obsluha strojů na bělení, barvení, čištění, praní, žehlení textilu	24	134	<b>64,54</b>	56,05	75,40	65,38
8321 Řidiči osobních a malých dodávkových automobilů, taxikáři	187	920	<b>94,44</b>	71,34	120,30	96,08
8322 Řidiči sanitních a rzp vozů	12	283	<b>105,30</b>	81,50	158,45	112,91
8323 Řidiči autobusů, trolejbusů a tramvají	16	69	<b>102,94</b>	77,67	124,67	102,26
8324 Řidiči nákladních automobilů a tahačů	18	81	<b>89,29</b>	71,76	123,84	94,94
8326 Řidiči speciálních vozidel	6	25	<b>97,14</b>	78,30	118,82	96,80
9132 Pomocníci a uklízeči v kancelářích, hotelích, nemocnicích ap.	819	5 965	<b>56,20</b>	45,00	68,09	56,99
9133 Ruční pradláči a žehlíři (kromě obsluhy strojů)	20	28	<b>58,47</b>	46,09	71,25	57,01
9141 Domovníci, správci domu	187	652	<b>73,51</b>	51,92	93,47	74,61
9142 Čističi oken	11	20	<b>66,29</b>	51,53	87,64	67,19
9143 Školníci vč. školníků - údržbářů	524	739	<b>65,80</b>	54,25	86,81	68,56
9144 Kostelníci, hrobníci	4	53	<b>80,29</b>	71,42	98,00	82,68
9151 Poslíčci, nosiči zavazadel a doručovatelé	9	12	<b>52,50</b>	43,00	70,00	56,11
9152 Vrátní, hlídači, uváděči a šatnářky	219	1 624	<b>60,09</b>	46,59	81,23	62,13
9161 Sběrači odpadků, popeláři	4	21	<b>60,03</b>	47,02	134,58	78,75
9162 Metaři, čističi záchodků, žump, kanálů a podobných zařízení	15	30	<b>65,30</b>	42,35	81,36	63,46
9169 Ostatní pracovníci v příbuzných oborech jinde neuvedení	10	18	<b>58,32</b>	42,34	94,28	61,84
9321 Pomocní a nekvalifikovaní montážní a manipulační dělníci	6	53	<b>77,52</b>	60,67	91,73	76,74
9323 Dělníci nádvorní skupiny (pomocní montéři)	14	31	<b>64,84</b>	50,10	79,36	67,74
9333 Vazači a nosiči břemen, přístavní dělníci (dokaři)	8	22	<b>64,50</b>	57,42	74,29	66,14
9339 Pomocní a nekvalif. pracovníci v dopravě, ve skladech, v telek.	63	375	<b>65,38</b>	49,88	90,11	68,44

## 2. čtvrtletí 2005

## RSCP - nepodnikatelská sféra

NS-V6

Hodinové výdělky  
podle kategorie zaměstnání

kraj: Hl. m. Praha

Kategorie zaměstnání	Struktura zaměstnanců %	Medián Kč/hod	Diferenciace		Průměr Kč/hod
			1. decil Kč/hod	9. decil Kč/hod	
D Manuální pracovníci	10,8	<b>66,16</b>	48,35	106,42	73,48
T Nemanuální pracovníci	89,2	<b>136,67</b>	89,34	195,64	141,97
Relace D/T (%)		48,4	54,1	54,4	51,8
<b>C E L K E M - nepodnikatelská sféra</b>	<b>100</b>	<b>130,51</b>	<b>75,13</b>	<b>192,16</b>	<b>134,56</b>

manuální pracovníci - zaměstnanci s převážně manuálním charakterem práce (hlavní třída KZAM-R 6-9 a vybraná zaměstnání hl. třídy 5)

nemanuální pracovníci - zaměstnanci s převážně nemanuálním charakterem práce (hlavní třída KZAM-R 1-4 a vybraná zaměstnání hl. třídy 5)

## 2. čtvrtletí 2005

## RSCP - nepodnikatelská sféra

NS-V8

Hodinové výdělky  
podle pohlaví

kraj: Hl. m. Praha

Pohlaví	Struktura zaměstnanců %	Medián Kč/hod	Diferenciace		Průměr Kč/hod
			1. decil Kč/hod	9. decil Kč/hod	
Muž	49,7	<b>151,83</b>	91,00	205,06	152,59
Žena	50,3	<b>112,87</b>	65,08	166,25	116,72
Relace Ž/M (%)		74,3	71,5	81,1	76,5
<b>C E L K E M - nepodnikatelská sféra</b>	<b>100</b>	<b>130,51</b>	<b>75,13</b>	<b>192,16</b>	<b>134,56</b>

**Hrubý měsíční plat a jeho složky, diference, placená doba  
v nepodnikatelské sféře**

kraj: Hl. m. Praha

**Medián hrubého měsíčního platu ..... 23 048 Kč/měs**

**Diference**

1. decil - 10 % hrubých měsíčních platů menších než .....	14 019 Kč/měs
1. kvartil - 25 % hrubých měsíčních platů menších než .....	17 919 Kč/měs
Medián - 50 % hrubých měsíčních platů menších než .....	23 048 Kč/měs
3. kvartil - 25 % hrubých měsíčních platů větších než .....	28 533 Kč/měs
9. decil - 10 % hrubých měsíčních platů větších než .....	34 600 Kč/měs

**Průměr hrubého měsíčního platu ..... 24 074 Kč/měs**

**Vybrané složky hrubého měsíčního platu**

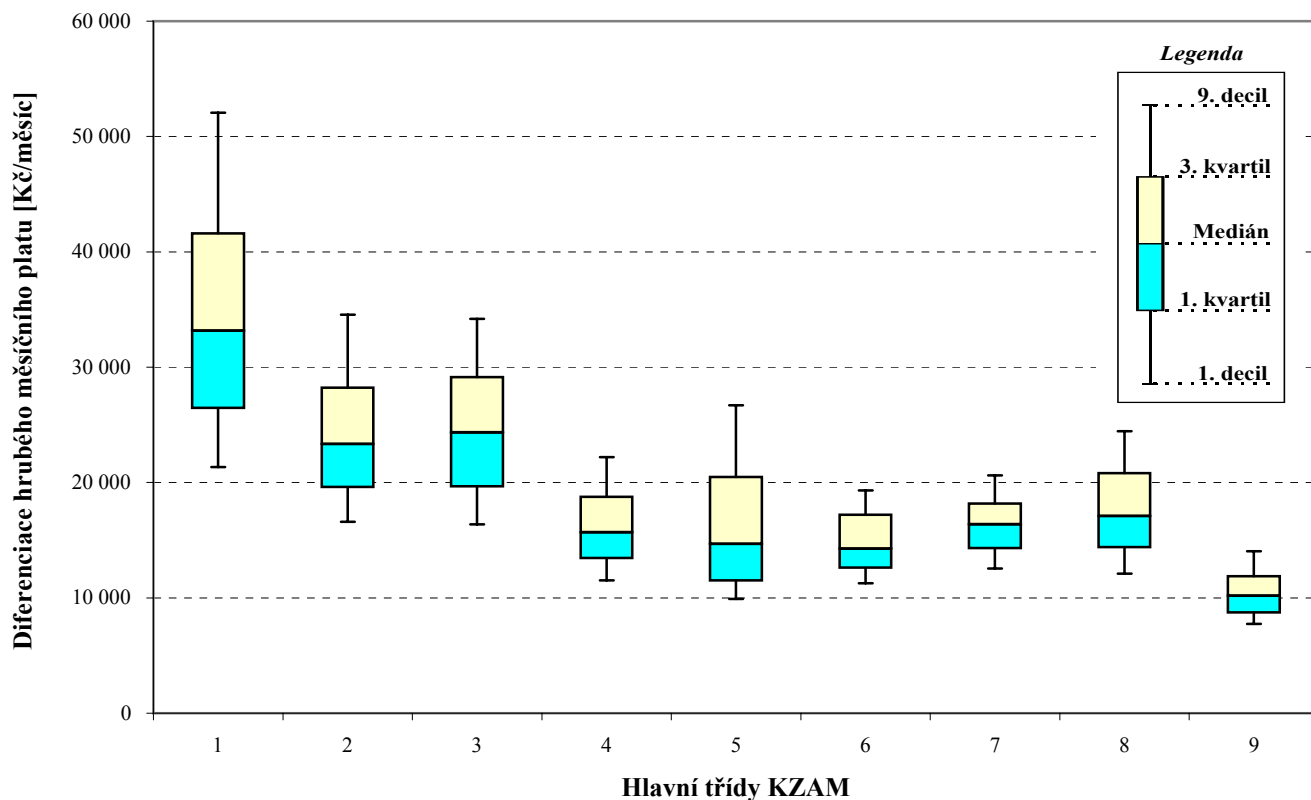
prémie a odměny .....	4,0 %
příplatky za přesčas .....	0,6 %
příplatky ostatní .....	22,4 %
náhrady .....	3,4 %
odměny za pohotovost .....	0,9 %

**Průměrná placená doba ..... 172,6 hod/měs**

### Hrubý měsíční plat a jeho složky, diference, placená doba podle hlavních tříd zaměstnání KZAM-R

kraj: Hl. m. Praha

Hlavní třída zaměstnání KZAM - R	Struktura zaměstnanců	Medián
	%	Kč/měs
0 Příslušníci armády	1,7	*
1 Zákonnodárci, vedoucí a řídicí pracovníci	4,7	33 155
2 Vědečtí a odborní duševní pracovníci	25,3	23 345
3 Techničtí (zdrav., pedagog.) pracovníci	52,9	24 341
4 Nižší administrativní pracovníci	3,6	15 690
5 Provozní pracovníci ve službách a obchodu	4,9	14 680
6 Dělníci v zemědělství, lesnictví a rybářství	0,2	14 278
7 Řemeslníci, výrobci a zpracovatelé	1,5	16 384
8 Obsluha strojů a zařízení	1,1	17 108
9 Pomocní a nekvalifikovaní pracovníci	4,1	10 182
<b>C E L K E M - nepodnikatelská sféra</b>	<b>100</b>	<b>23 048</b>

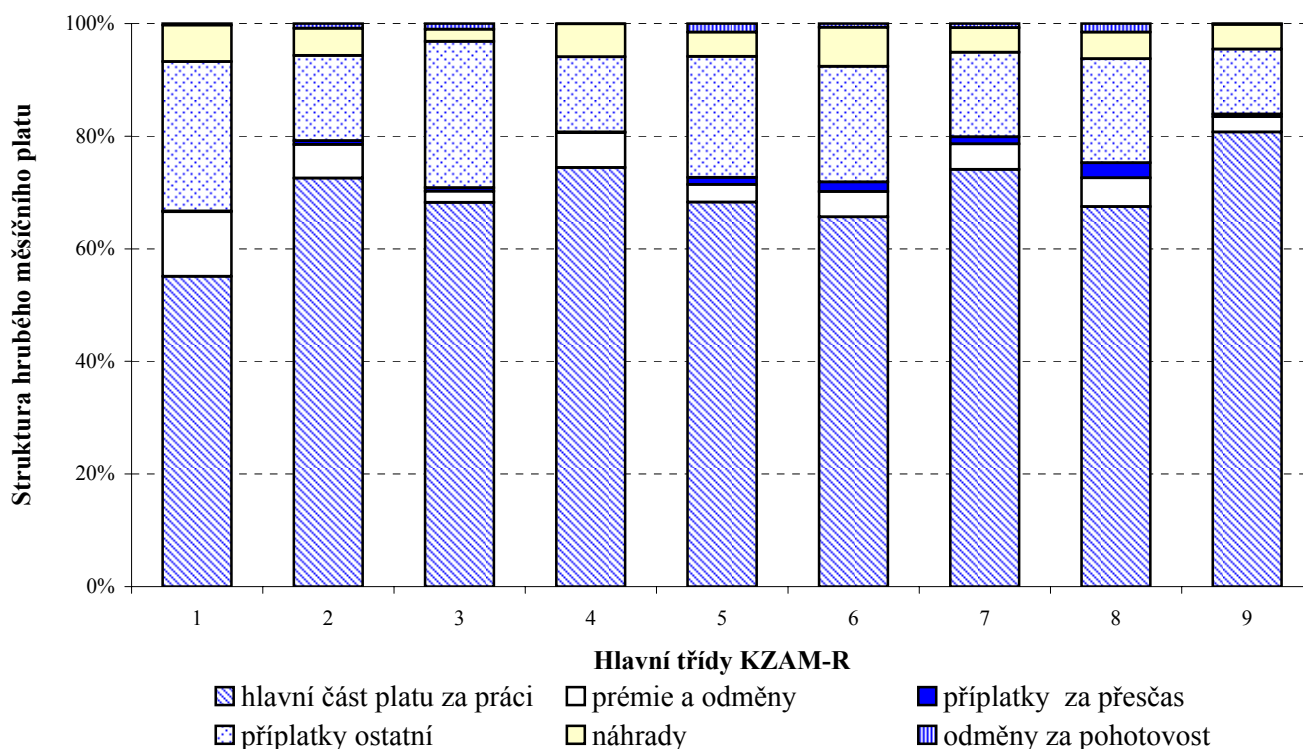




### Hrubý měsíční plat a jeho složky, diference, placená doba podle hlavních tříd zaměstnání KZAM-R

kraj: Hl. m. Praha

Diferenciace				Průměr	Vybrané složky hrubého měsíčního platu					Placená doba
1. decil	1. kvartil	3. kvartil	9. decil		prémie a odměny	příplatky za přesčas	příplatky ostatní	náhrady	odměny za pohotovost	
Kč/měs	Kč/měs	Kč/měs	Kč/měs	Kč/měs	%	%	%	%	%	hod/měs
*	*	*	*	*	*	*	*	*	*	*
21 352	26 458	41 587	52 073	35 527	11,5	0,1	26,6	6,5	0,3	172,7
16 596	19 603	28 238	34 551	25 112	6,0	0,7	15,1	4,9	0,8	173,0
16 369	19 655	29 131	34 194	25 045	2,0	0,6	26,0	2,2	1,0	171,9
11 521	13 419	18 773	22 191	16 368	6,2	0,1	13,4	5,8	0,1	171,7
9 917	11 488	20 489	26 688	16 600	3,2	1,3	21,5	4,3	1,5	172,9
11 265	12 606	17 195	19 323	15 140	4,5	1,7	20,5	6,9	0,7	177,0
12 548	14 300	18 179	20 617	16 531	4,6	1,2	15,0	4,4	0,7	177,3
12 093	14 381	20 812	24 462	17 907	5,1	2,7	18,5	4,7	1,6	183,0
7 731	8 718	11 878	14 034	10 565	2,8	0,5	11,5	4,4	0,2	167,9
<b>14 019</b>	<b>17 919</b>	<b>28 533</b>	<b>34 600</b>	<b>24 074</b>	<b>4,0</b>	<b>0,6</b>	<b>22,4</b>	<b>3,4</b>	<b>0,9</b>	<b>172,6</b>



**Hrubý měsíční plat a jeho složky, diference, placená doba  
podle podskupin zaměstnání KZAM-R**

kraj: Hl. m. Praha

Podskupiny zaměstnání KZAM-R	Počet zaměstnanců přečtený podle placených měsíců	Medián
		Kč/měs
1124 Poradci prezidenta republiky, předsedy vlády, vedoucích ústředních orgánů	58	<b>40 741</b>
1125 Vedoucí pracovníci ústředních orgánů, které plní státní záležitosti	274	<b>48 263</b>
1126 Vedoucí kanceláře, sekretariátu ministra, předsedy, vyslance apod.	28	<b>49 672</b>
1127 Vedoucí pracovníci orgánů státní správy, správních úřadů	2 610	<b>35 980</b>
1128 Vyšší úředníci bezpečnosti a ochrany (policijní ředitel)	179	<b>34 994</b>
1150 Přednostové, tajemníci a vedoucí pracovníci okresních a obecních úřadů	943	<b>32 948</b>
1210 Ředitelé a prezidenti velkých organizací, podniků	592	<b>34 992</b>
1225 Vedoucí pracovníci v restauracích a hotelích	197	<b>16 383</b>
1228 Vedoucí pracovníci v pečovatelských, úklidových a podobných službách	24	<b>21 600</b>
1229 Vedoucí pracovníci dílčích celků jinde neuvedení (kulturních,zdravotn.,školských)	275	<b>27 994</b>
1231 Vedoucí pracovníci finančních a hospodářských (správních) útvarů	371	<b>31 137</b>
1232 Vedoucí pracovníci personálních útvarů a útvarů průmyslových vztahů	69	<b>32 458</b>
1234 Vedoucí pracovníci reklamních útvarů a útvarů pro styk s veřejností	34	<b>26 247</b>
1235 Vedoucí pracovníci zásobovacích útvarů	22	<b>25 480</b>
1236 Vedoucí pracovníci výpočetních útvarů	45	<b>35 121</b>
1237 Vedoucí pracovníci výzkumných a vývojových útvarů	159	<b>33 567</b>
1239 Vedoucí pracovníci ostatních útvarů jinde neuvedení	177	<b>29 059</b>
1315 Vedoucí, ředitelé v restauracích a hotelích	14	<b>17 829</b>
1318 Vedoucí, ředitelé pečovatelských, úklidových a podobných služeb	11	<b>23 616</b>
1319 Vedoucí, ředitelé malých organizací ostatní (kultura,zdravotnictví,školské)	174	<b>28 138</b>
2111 Fyzikové a astronomové	483	<b>28 159</b>
2112 Meteorologové	83	<b>21 147</b>
2113 Chemici	436	<b>24 001</b>
2114 Geologové, geofyzici, geodeti, hydrologové apod.	283	<b>20 426</b>
2119 Ostatní vědci a odborníci v příbuzných oborech jinde neuvedení	139	<b>25 987</b>
2121 Matematici a odborníci v příbuzných oborech	111	<b>30 609</b>
2122 Statistickí	62	<b>24 586</b>
2129 Vědci a odborníci v příbuzných oborech jinde neuvedení	23	<b>28 571</b>
2131 Projektanti a analytici výpočetních systémů	247	<b>25 755</b>
2132 Programátoři	141	<b>21 201</b>
2139 Ostatní odborníci zabývající se výpočetní technikou jinde neuvedení	647	<b>23 346</b>
2141 Hlavní architekti, architekti a plánovači měst, urbanisté, dopravních sítí	85	<b>22 910</b>
2142 Projektanti staveb a areálů, stavební inženýři	188	<b>24 034</b>
2143 Projektanti elektrotechnických zařízení, elektroinženýři	89	<b>24 744</b>
2144 Projektanti elektronických systémů a telekomunikačních sítí, inženýři - elektroniky	25	<b>28 418</b>
2145 Projektanti a konstruktéři strojních zařízení, strojní inženýři	30	<b>22 031</b>
2146 Chemičtí inženýři, technologové	43	<b>20 584</b>
2148 Kartografové a zeměměřiči	12	<b>19 583</b>
2149 Ostatní architekti, projektanti, konstruktéři a techničtí inženýři (tvůrčí pracovníci)	261	<b>22 884</b>
2211 Bakteriologové, biologové, ekologové, zoologové a odborníci v příbuzných oborech	996	<b>24 401</b>
2212 Farmakologové, anatomové, biochemici, fyziologové, patologové	264	<b>26 171</b>
2213 Agronomové, šlechtitelé a odborníci v příbuzných oborech	157	<b>20 799</b>

**Hrubý měsíční plat a jeho složky, diferenciacie, placená doba  
podle podskupin zaměstnání KZAM-R**

kraj: Hl. m. Praha

Diferenciace				Průměr	Vybrané složky hrubého měsíčního platu					Placená doba
1. decil	1. kvartil	3. kvartil	9. decil		prémie a odměny	příplatky za přesčas	příplatky ostatní	náhrady	odměny za pohotovost	
Kč/měs	Kč/měs	Kč/měs	Kč/měs	Kč/měs	%	%	%	%	%	hod/měs
31 862	35 831	47 318	50 830	41 218	9,9	0,0	25,7	6,1	0,2	173,1
33 320	41 281	59 620	67 582	51 193	15,7	0,1	31,8	7,0	0,7	172,5
25 516	28 018	59 556	81 592	48 535	19,2	0,0	29,9	7,0	1,5	173,4
25 541	30 044	43 874	54 090	38 506	11,0	0,0	25,3	6,5	0,3	172,6
24 796	29 470	42 399	52 588	37 119	9,9	0,5	30,1	6,3	0,6	176,1
24 201	27 391	40 514	49 630	35 410	15,0	0,1	27,0	6,8	0,2	173,4
23 995	28 201	41 980	50 837	36 440	11,3	0,1	32,4	6,1	0,1	172,4
11 918	14 524	18 636	21 605	16 907	3,8	0,0	22,5	1,9	0,1	167,2
16 432	19 249	25 221	27 246	22 271	8,7	0,2	25,0	6,7	0,0	173,8
19 763	22 600	41 483	56 982	33 817	13,7	0,6	29,6	6,0	0,8	173,7
21 504	25 396	38 285	50 263	33 737	14,1	0,2	28,7	6,2	0,3	173,0
23 965	26 338	46 806	60 970	38 216	16,9	0,1	29,7	6,8	0,6	173,1
18 367	23 058	31 044	38 505	27 134	10,2	0,6	28,4	7,5	0,0	174,6
20 733	21 624	31 393	40 077	27 586	9,1	0,0	28,7	5,8	0,4	172,2
24 426	29 196	37 975	54 549	35 756	15,7	0,1	27,4	5,9	0,9	172,4
23 453	25 949	42 222	50 334	35 735	10,2	0,0	21,6	4,9	0,0	171,4
17 994	23 426	34 427	40 094	29 150	12,4	0,1	27,5	5,9	0,1	172,2
14 916	15 784	19 319	20 669	18 170	2,2	0,3	25,4	5,0	0,0	172,1
17 131	21 405	28 370	42 378	28 265	11,3	0,0	28,7	8,7	0,0	173,6
24 378	25 856	34 526	41 839	30 773	7,9	0,2	30,2	5,8	0,4	172,9
18 482	22 486	33 643	40 569	29 008	10,8	0,0	10,5	5,2	0,0	169,7
14 180	17 907	24 253	28 425	21 223	4,4	0,3	11,0	5,0	0,0	166,8
16 699	19 566	31 158	38 116	26 124	9,5	0,0	11,1	5,4	0,0	170,2
14 286	16 759	24 087	29 248	21 186	5,2	0,0	6,5	4,9	0,0	170,7
15 041	19 113	33 723	38 012	26 587	6,0	0,0	13,8	3,0	0,8	169,6
20 820	24 726	36 008	42 422	31 400	8,9	0,0	14,3	4,3	0,0	171,6
16 115	20 138	31 413	41 407	27 205	12,2	0,0	19,3	6,4	0,0	170,1
18 760	23 639	38 873	53 120	31 703	20,8	0,0	21,7	3,6	0,0	169,5
18 789	21 575	29 935	34 177	26 362	7,8	0,2	17,4	5,9	0,9	172,1
14 767	18 549	25 196	28 473	22 030	8,2	0,0	16,4	5,8	0,4	171,4
17 121	20 109	27 585	32 652	24 326	7,6	0,2	18,3	5,9	0,3	172,9
17 115	19 642	26 611	29 610	23 264	4,7	0,0	18,5	5,6	0,0	172,1
19 402	21 615	26 988	30 034	24 559	8,3	0,0	17,5	5,8	0,3	172,3
21 145	22 509	28 196	33 304	26 028	6,2	0,3	14,5	4,5	1,3	173,3
21 748	25 665	53 326	57 279	37 475	24,2	2,5	9,4	4,8	2,8	179,7
16 412	19 732	26 115	28 286	22 648	7,9	0,0	15,2	6,0	0,0	169,3
16 526	17 821	24 355	26 680	21 538	8,5	0,0	6,0	5,0	0,0	170,6
13 081	15 651	22 637	28 072	21 259	2,4	0,0	18,9	5,3	0,0	172,1
15 011	18 691	26 862	31 557	23 217	6,6	0,1	17,3	5,9	0,2	171,9
15 852	19 215	30 011	37 496	26 130	9,0	0,2	13,9	6,5	0,3	171,2
16 531	20 255	30 791	38 780	26 900	5,9	0,4	16,2	6,4	1,0	170,8
14 935	16 578	25 690	30 650	21 935	5,1	0,0	18,2	4,8	0,0	170,6

**Hrubý měsíční plat a jeho složky, diference, placená doba  
podle podskupin zaměstnání KZAM-R**

kraj: Hl. m. Praha

Podskupiny zaměstnání KZAM-R	Počet zaměstnanců přečtený podle placených měsíců	Medián
		Kč/měs
2221 Lékaři, ordináři (kromě zubních lékařů)	3 136	34 367
2222 Zubní lékaři (dentisté)	38	26 818
2223 Veterinární lékaři	51	25 391
2224 Farmaceuti, magistři v lékárně, lékárnici	114	35 075
2225 Hygienici	111	27 386
2321 Učitelé všeobecně vzdělávacích předmětů	1 865	23 413
2322 Učitelé odborných předmětů	1 352	23 778
2323 Učitelé praktického vyučování (kromě mistrů)	68	22 530
2331 Učitelé základních škol	3 999	21 081
2332 Učitelé předškolní výchovy	1 515	16 443
2341 Učitelé všeobecně vzdělávacích předmětů na speciálních školách	587	22 517
2342 Učitelé odborných předmětů na speciálních školách	150	23 926
2343 Učitelé praktického vyučování na speciálních školách	44	23 491
2351 Specialisté zaměřeni na metody výuky	53	23 891
2353 Učitelé základních uměleckých škol (vč. soukromých)	534	21 714
2354 Učitelé jazykových škol (vč. soukromých učitelů jazyků)	11	20 162
2355 Učitelé pedagogických středisek a pedagogickopsychologických poraden	39	21 410
2356 Odborní pedagogové v zařízeních pro výkon ústavní a ochranné výchovy	55	24 150
2359 Ostatní odborní pedagogičtí pracovníci jinde neuvedení (odborní instruktoři)	514	25 342
2411 Odborní pracovníci na úseku účetnictví, financí, daní, apod., hlavní účetní	642	25 543
2412 Odborní pracovníci na úseku zaměstnaneckých, personálních věcí	227	24 072
2413 Odborní pracovníci v bankovníctví a pojišťovnictví	21	24 302
2419 Ostatní odborní pracovníci v oblasti podnikání	293	22 260
2421 Právníci, právní poradci (mimo advokacie a soudnictví)	601	27 948
2429 Ostatní odborníci v právní oblasti jinde neuvedení	101	23 081
2431 Odborní archiváři (kromě řadových)	290	19 957
2432 Odborní pracovníci knihoven (kromě řadových)	844	17 732
2433 Odborní pracovníci v informacích (např. vti)	200	20 099
2434 Odborní pracovníci - kurátoři (muzeí, galérií)	180	21 063
2439 Ostatní odborní pracovníci kultury a osvěty jinde neuvedení	156	19 140
2441 Ekonomové - vědečtí pracovníci, specialisté, experti	393	22 632
2442 Sociologové, antropologové, archeologové, kriminologové	139	21 565
2443 Filozofové, historici, politologové	315	21 613
2444 Filologové, jazykovědci, grafologové apod.	127	20 770
2445 Psychologové	180	22 335
2446 Odborní pracovníci v oblasti sociální péče (kromě řadových)	184	20 994
2447 Tlumočníci a překladatelé	37	20 832
2451 Spisovatelé, autoři, kritikové, novináři, redaktori	166	21 329
2452 Sochaři, malíři, umělečtí restaurátoři, grafici a výtvarníci	39	17 243
2453 Hudební skladatelé, dirigenti, zpěváci, hudebníci	731	20 003
2454 Choreografové, baletní mistři a tanečníci	88	22 139
2455 Režiséři, scenáristé, dramaturgové divadel a filmu rozhlasu a televize, vypravěči	44	22 173

**Hrubý měsíční plat a jeho složky, diferenciacie, placená doba  
podle podskupin zaměstnání KZAM-R**

kraj: Hl. m. Praha

Diferenciacie				Průměr	Vybrané složky hrubého měsíčního platu					Placená doba
					1. decil	1. kvartil	3. kvartil	9. decil	prémie a odměny	
Kč/měs	Kč/měs	Kč/měs	Kč/měs	Kč/měs	%	%	%	%	%	hod/měs
21 657	27 212	45 072	58 754	38 150	11,0	3,9	15,7	5,7	5,3	<b>187,8</b>
18 822	23 755	34 914	43 142	29 899	4,4	1,3	18,2	6,2	1,3	<b>175,5</b>
17 509	22 072	29 483	32 663	26 074	0,9	0,4	10,5	5,7	0,1	<b>174,9</b>
28 217	31 528	40 876	48 970	37 857	11,2	2,5	27,8	7,1	1,6	<b>180,4</b>
18 424	22 323	34 273	38 601	28 394	7,2	0,0	17,9	5,3	0,1	<b>172,4</b>
17 951	20 780	26 004	29 560	23 695	2,9	0,5	17,6	2,2	0,1	<b>170,1</b>
19 095	21 460	26 501	29 933	24 228	2,2	0,5	17,1	2,2	0,0	<b>170,3</b>
16 809	20 236	24 436	29 097	22 798	2,5	0,2	16,5	4,1	0,2	<b>170,1</b>
17 229	19 226	23 147	26 220	21 442	1,5	0,6	10,7	3,3	0,0	<b>171,5</b>
14 047	15 249	17 711	19 361	16 646	2,0	0,0	7,5	4,3	0,0	<b>171,5</b>
16 858	19 734	25 119	28 687	22 707	2,2	0,4	16,3	3,8	0,2	<b>171,8</b>
17 182	20 779	26 340	28 965	23 558	2,5	1,1	15,3	2,2	0,0	<b>169,9</b>
19 117	20 684	27 424	30 063	24 056	2,5	0,0	18,0	2,6	0,0	<b>171,2</b>
16 553	20 714	30 278	34 370	25 156	2,6	0,0	16,7	2,7	0,0	<b>169,9</b>
16 266	18 754	24 244	27 752	21 870	3,0	0,1	11,2	2,6	0,0	<b>165,4</b>
15 759	16 691	21 465	22 012	19 027	2,0	4,3	8,9	2,7	0,0	<b>168,9</b>
16 357	19 599	23 749	25 640	21 458	3,7	0,1	12,8	2,9	0,0	<b>169,0</b>
17 192	20 404	28 930	32 902	24 877	3,4	0,1	19,1	6,8	1,2	<b>168,9</b>
17 552	21 908	30 355	35 583	26 387	1,5	0,2	23,4	1,8	1,4	<b>172,2</b>
18 440	21 615	28 917	32 950	25 846	9,1	0,1	19,3	5,8	0,0	<b>173,5</b>
17 777	20 185	28 411	33 121	24 650	8,9	0,0	18,5	7,1	0,0	<b>173,0</b>
20 587	22 580	26 341	29 712	26 008	8,2	0,0	14,2	6,3	0,0	<b>173,3</b>
15 800	18 964	26 437	30 820	23 267	12,5	0,0	24,7	6,0	0,0	<b>171,8</b>
21 542	23 884	34 082	41 385	29 833	8,9	0,0	19,5	6,2	0,0	<b>172,4</b>
17 783	20 125	26 973	32 692	24 117	9,0	0,0	14,6	5,7	0,0	<b>171,3</b>
14 975	17 327	24 126	27 275	20 750	4,2	0,0	12,6	5,9	0,0	<b>170,7</b>
13 560	15 588	20 095	24 045	18 424	3,9	0,1	9,5	5,0	0,0	<b>169,2</b>
14 538	17 204	23 884	28 377	21 089	5,6	0,1	16,3	5,5	0,0	<b>170,2</b>
15 589	17 878	22 766	25 696	21 107	2,8	0,0	5,5	7,0	0,2	<b>170,4</b>
13 039	15 767	22 136	27 222	19 860	5,7	0,2	16,7	5,5	0,0	<b>172,6</b>
15 887	18 450	27 127	32 757	23 606	8,1	0,1	17,6	6,6	0,1	<b>171,0</b>
15 211	17 120	27 508	33 374	23 010	10,4	0,0	7,5	5,2	0,0	<b>170,7</b>
15 847	18 248	26 504	31 683	22 896	4,4	0,0	7,1	4,8	0,0	<b>170,5</b>
15 194	17 385	24 426	28 938	21 360	1,8	0,0	4,5	4,1	0,0	<b>168,7</b>
17 289	19 854	25 898	31 419	23 609	3,6	0,1	13,4	6,3	0,1	<b>170,5</b>
15 230	18 813	23 146	26 296	21 306	9,8	0,0	14,2	5,1	0,9	<b>173,4</b>
15 049	16 736	24 114	28 228	21 230	4,5	0,1	16,7	8,2	0,6	<b>165,2</b>
15 167	18 007	24 936	27 274	21 703	5,1	0,1	14,4	5,5	0,0	<b>170,8</b>
13 573	14 690	21 169	25 429	18 240	4,0	0,0	8,4	5,6	0,0	<b>168,9</b>
16 423	18 096	22 873	25 273	20 608	2,9	0,0	8,0	1,1	0,0	<b>173,2</b>
18 640	19 288	27 500	33 169	24 200	2,8	0,0	21,8	2,2	0,0	<b>176,3</b>
15 980	18 565	26 354	30 360	22 905	4,6	0,3	18,2	1,0	0,0	<b>174,5</b>

**Hrubý měsíční plat a jeho složky, diferenciacce, placená doba  
podle podskupin zaměstnání KZAM-R**

kraj: Hl. m. Praha

Podskupiny zaměstnání KZAM-R	Počet zaměstnanců přečtený podle placených měsíců	Medián
		Kč/měs
2457 Herci (vč. loutkoherců), animátoři	200	18 367
2459 Ostatní umělečtí pracovníci jinde neuvedení	42	20 573
2470 Odborní administrativní pracovníci jinde neuvedení	11 514	24 769
3111 Technici ve fyzikálních a příbuzných oborech	240	15 716
3112 Stavební technici	224	21 638
3113 Elektrotechnici	54	19 847
3114 Elektronici a technici v radiokomunikacích a telekomunikacích	99	20 049
3115 Strojírenští technici	20	20 299
3116 Chemičtí technici	83	16 001
3118 Technici v kartografii, kresliči a zeměměřiči	330	17 404
3119 Ostatní techničtí pracovníci jinde neuvedení	666	20 317
3121 Poradci ve výpočetní technice	90	20 888
3122 Operátoři a obsluha výpočetní techniky	398	18 510
3129 Ostatní technici ve výpočetní technice jinde neuvedení	79	18 702
3131 Fotografové (včetně uměleckých)	66	15 080
3132 Obsluha zařízení pro záznam zvuku,obrazu,operátoři kamery	68	18 617
3133 Obsluha vysílačů a telekomunikačního zařízení (vč. telegrafu)	51	17 160
3134 Obsluha lékařských zařízení	414	23 100
3139 Obsluha ostatních optických a elektronických zařízení jinde neuvedená	40	17 301
3143 Piloti, navigátoři a letečtí technici	115	27 007
3151 Kolaudační technici a technici protipožární ochrany	268	32 353
3152 Bezpečnostní technici a technici pro kontrolu zdravotní nezávadnosti a jakosti	689	17 374
3211 Technici a laboranti v oblasti biologie a v příbuzných oborech	1 433	18 875
3212 Technici v agronomii, v lesnictví a v zemědělství	103	16 143
3213 Poradci v zemědělství a v lesnictví	54	23 314
3222 Asistenti hygienické služby	144	19 526
3223 Dietetici a odborníci na výživu	105	17 325
3225 Zubní asistenti	39	20 311
3226 Rehabilitační a fyzioterapeutičtí pracovníci (vč. odborných masérů)	478	16 924
3228 Farmaceutičtí asistenti	153	20 100
3229 Ostatní střední zdravotničtí pracovníci jinde neuvedení	167	25 097
3231 Ošetřovatelé, všeobecné zdravotní sestry	6 131	20 163
3232 Ženské sestry, porodní asistentky	384	20 161
3233 Sestry pro péči o dítě	856	19 427
3234 Sestry pro psychiatrickou péči	421	22 151
3235 Sestry pro intenzivní péči	1 353	21 946
3311 Vychovatelé v družinách, klubech, domovech dětí a mládeže apod.	944	15 931
3312 Vedoucí zájmových kroužků (z povolání)	71	19 164
3320 Pedagogové pro předškolní výchovu	74	15 927
3331 Vychovatelé na speciálních školách	119	16 604
3332 Vychovatelé školského zařízení pro výkon ústavní a ochranné výchovy	111	20 422
3341 Instruktóři a mistři odborné výchovy	357	18 810

**Hrubý měsíční plat a jeho složky, diferenciacie, placená doba  
podle podskupin zaměstnání KZAM-R**

kraj: Hl. m. Praha

Diferenciacie				Průměr	Vybrané složky hrubého měsíčního platu					Placená doba
					1. decil	1. kvartil	3. kvartil	9. decil	prémie a odměny	
Kč/měs	Kč/měs	Kč/měs	Kč/měs	Kč/měs	%	%	%	%	%	hod/měs
14 409	16 194	23 845	29 938	20 335	4,1	0,0	12,6	0,5	0,0	173,2
15 155	18 182	22 082	23 140	20 138	0,7	0,0	15,5	0,9	0,0	171,1
17 894	21 059	28 902	33 514	25 535	6,0	0,1	16,2	5,7	0,2	172,5
11 750	13 450	17 819	22 177	16 181	5,4	0,2	9,8	5,2	0,2	169,4
16 748	19 305	24 367	27 774	22 095	5,5	0,0	18,5	5,9	0,4	172,8
14 286	16 199	22 216	24 131	19 667	3,3	0,5	18,6	4,7	0,8	171,0
15 560	17 455	22 792	24 499	20 405	4,0	0,0	10,2	4,9	0,5	171,8
13 560	14 794	23 344	25 835	19 250	5,2	0,0	21,9	5,6	0,0	170,1
11 430	13 844	19 319	21 542	16 875	7,6	0,0	8,6	5,8	0,0	170,1
12 714	14 827	20 093	23 218	17 765	9,2	0,0	7,5	5,5	0,0	171,4
14 686	17 455	23 406	28 933	21 174	6,1	0,7	19,5	5,1	0,4	174,2
15 161	17 207	23 885	30 796	21 943	6,2	0,1	16,5	6,8	0,1	174,2
13 575	15 808	21 638	26 267	19 310	7,2	0,2	15,7	5,8	0,8	172,1
12 280	14 465	21 962	24 677	18 656	6,0	0,1	17,9	5,9	0,4	171,9
12 262	13 048	19 095	22 826	16 181	4,6	0,0	12,4	5,6	1,0	171,5
12 880	15 412	20 840	29 514	19 401	6,0	1,2	18,6	2,3	0,0	179,7
15 261	16 162	19 077	22 572	18 141	1,9	0,0	10,4	6,9	1,6	168,2
16 293	19 354	28 947	33 474	24 266	4,9	3,6	15,1	6,7	4,8	182,9
13 409	15 197	20 522	22 463	17 561	4,5	3,5	18,3	1,2	0,0	191,9
21 476	24 054	35 022	50 179	31 513	2,3	0,4	30,1	4,2	2,2	172,1
20 872	26 104	38 047	42 620	32 154	0,3	0,7	28,8	0,5	7,3	168,6
14 935	16 022	19 666	21 940	18 193	3,3	0,6	17,4	5,7	0,1	172,4
13 720	16 105	23 613	28 844	20 298	5,4	1,9	13,3	6,0	2,1	177,8
12 136	14 629	18 715	22 026	16 587	4,1	0,3	12,2	5,9	0,2	172,9
20 499	22 046	25 308	28 466	23 768	3,6	0,0	22,6	6,8	0,0	173,4
14 625	16 782	21 738	22 563	19 365	7,9	0,0	12,2	4,7	0,2	171,5
13 527	15 047	19 587	22 030	17 737	2,7	0,8	14,8	5,2	0,0	173,3
15 279	18 729	23 089	29 296	21 689	17,8	0,0	12,2	5,6	0,0	172,5
13 719	14 844	19 291	21 770	17 352	2,8	0,4	13,7	6,5	0,0	171,5
15 922	17 782	22 885	25 254	20 685	6,3	0,7	19,8	5,9	0,2	172,7
17 515	20 462	27 892	30 566	24 454	5,4	2,5	25,4	4,1	1,5	176,1
15 396	17 535	23 051	26 132	20 632	3,8	1,4	20,2	5,9	0,8	171,9
15 238	17 449	23 022	25 883	20 471	2,6	1,4	21,2	4,8	0,5	169,7
15 130	17 017	22 485	26 028	20 090	2,8	1,5	19,1	4,7	1,0	171,5
17 219	19 764	24 748	27 060	22 280	1,3	2,1	22,9	7,1	0,3	176,1
17 498	19 577	24 708	27 898	22 349	2,4	2,7	25,3	5,7	0,9	175,6
12 876	14 342	17 997	20 617	16 518	1,6	0,2	9,8	3,7	0,6	170,3
15 302	16 106	22 388	24 731	19 601	3,2	0,2	16,2	8,1	0,1	171,6
14 567	15 312	17 143	18 396	16 427	1,1	0,1	8,1	3,4	0,0	172,0
12 902	14 697	19 406	21 747	17 380	2,1	0,3	14,9	3,0	0,6	171,0
17 112	18 409	23 298	26 959	21 349	2,3	0,2	17,7	10,1	4,6	172,3
16 235	17 430	20 555	22 957	19 220	1,7	0,1	11,6	3,7	0,0	171,6

**Hrubý měsíční plat a jeho složky, diference, placená doba  
podle podskupin zaměstnání KZAM-R**

kraj: Hl. m. Praha

Podskupiny zaměstnání KZAM-R	Počet zaměstnanců přepočtený podle placených měsíců	Medián
		Kč/měs
3342 Pedagogové v oblasti dalšího vzdělávání	23	<b>23 528</b>
3349 Ostatní pedagogové jinde neuvedení	25	<b>18 354</b>
3416 Nákupčí	121	<b>18 988</b>
3421 Obchodní agenti	65	<b>18 316</b>
3422 Odbytoví a přepravní agenti	85	<b>19 107</b>
3429 Ostatní obchodní agenti a makléři jinde neuvedení	53	<b>17 700</b>
3431 Odborné sekretářky, sekretáři	963	<b>18 039</b>
3433 Pracovníci v oblasti účetnictví, fakturace, rozpočetnictví, kalkulace	2 039	<b>19 799</b>
3434 Pracovníci v oblasti statistiky a matematiky	122	<b>18 592</b>
3435 Pracovníci v oblasti práce a mezd (kromě účetních)	87	<b>21 715</b>
3436 Referenti osobních oddělení	311	<b>21 310</b>
3439 Ostatní odborní administrativní pracovníci jinde neuvedení	16 515	<b>23 728</b>
3442 Berní a daňoví pracovníci	2 088	<b>20 879</b>
3443 Pracovníci sociálního a důchodového zabezpečení	970	<b>18 550</b>
3444 Pracovníci pasových oddělení a oddělení udělujících povolení	151	<b>20 647</b>
3449 Ostatní celní a daňoví pracovníci a pracovníci v příbuzných oborech	294	<b>33 027</b>
3460 Sociální pracovníci	455	<b>19 868</b>
3471 Aranžéři, průmysloví a komerční návrháři, bytoví architekti	23	<b>16 219</b>
3479 Ostatní pracovníci umění a zábavy jinde neuvedení	165	<b>15 687</b>
3482 Trenéři, cvičitelé a úředníci sportovních podniků a klubů	200	<b>21 927</b>
4111 Písařky - opisovačky, stenotypistky	425	<b>13 449</b>
4112 Kancelářští a manipulační pracovníci a obsluha zařízení na zpracování textu	331	<b>14 708</b>
4113 Pracovníci přípravy dat výpočetní techniky	113	<b>15 521</b>
4115 Sekretářky, sekretáři	1 451	<b>17 312</b>
4121 Nižší účetní	108	<b>14 472</b>
4122 Nižší statistici	14	<b>18 839</b>
4131 Úředníci ve skladech	480	<b>14 620</b>
4133 Úředníci v dopravě a v přepravě (dispečeri, kontrolori apod.)	103	<b>21 343</b>
4141 Řadoví knihovníci, archiváři, evidenční pracovníci	646	<b>16 250</b>
4142 Poštovní doručovatelé, úředníci v třídárnách	89	<b>13 141</b>
4143 Korektoři, kódovači a pracovníci v příbuzných oborech	11	<b>16 034</b>
4190 Nižší pracovníci jinde neuvedení ostatní	604	<b>16 206</b>
4211 Pokladníci (v bankách, pojišťovnách, spořitelnách, na poště)	162	<b>14 844</b>
4213 Pokladníci v obchodě, společném stravování apod.	14	<b>15 434</b>
4214 Prodavači vstupenek, jízdenek apod.	44	<b>13 104</b>
4216 Inkasisté (výběřčí dluhů)	11	<b>21 406</b>
4222 Recepční	96	<b>16 898</b>
4223 Telefonisté	384	<b>15 362</b>
4224 Informátoři	120	<b>15 956</b>
5113 Průvodci (turistických zájezdů, historických a kulturních památek)	14	<b>13 986</b>
5121 Pracovníci dohlížející nad obsluhujícím personálem, hospodyně	430	<b>15 267</b>
5122 Kuchaři	2 361	<b>11 107</b>



**Hrubý měsíční plat a jeho složky, diferenciacie, placená doba  
podle podskupin zaměstnání KZAM-R**

kraj: Hl. m. Praha

Diferenciacie				Průměr	Vybrané složky hrubého měsíčního platu					Placená doba
1. decil	1. kvartil	3. kvartil	9. decil		prémie a odměny	příplatky za přesčas	příplatky ostatní	náhrady	odměny za pohotovost	
Kč/měs	Kč/měs	Kč/měs	Kč/měs	Kč/měs	%	%	%	%	%	hod/měs
17 995	20 987	29 231	34 287	25 304	2,0	0,9	17,5	0,5	0,0	<b>166,9</b>
14 462	16 655	22 525	28 369	20 107	4,3	0,3	13,2	6,0	1,0	<b>173,5</b>
14 645	16 679	20 328	21 824	18 817	5,5	0,0	18,1	6,0	0,1	<b>172,8</b>
13 381	16 546	21 487	26 070	19 363	9,2	0,1	20,4	5,6	0,0	<b>172,2</b>
13 811	16 490	24 067	28 208	20 352	10,5	0,8	20,4	5,1	0,0	<b>173,6</b>
12 292	15 535	21 691	24 706	18 479	4,6	0,1	20,1	4,2	0,0	<b>171,0</b>
13 246	15 184	21 057	24 584	18 770	7,2	0,1	16,7	6,1	0,1	<b>173,2</b>
14 853	17 110	22 621	25 968	20 302	7,8	0,1	16,6	6,2	0,0	<b>172,1</b>
13 351	15 567	22 088	24 858	19 046	6,8	0,0	13,7	5,3	0,0	<b>171,4</b>
17 080	18 748	25 534	28 498	22 975	8,8	0,2	19,8	6,4	0,0	<b>172,4</b>
16 030	18 543	23 991	27 876	21 735	7,9	0,1	19,0	6,1	0,2	<b>172,1</b>
15 654	18 263	32 649	39 299	26 225	2,5	0,3	25,1	3,0	1,3	<b>173,2</b>
17 304	19 266	22 778	24 929	21 089	7,4	0,1	10,9	5,2	0,0	<b>172,4</b>
15 384	16 845	19 917	21 126	18 372	12,5	0,0	8,4	5,2	0,0	<b>171,8</b>
16 736	18 797	22 942	26 602	21 181	6,8	0,0	10,3	5,3	0,0	<b>173,3</b>
22 938	27 735	36 455	39 154	31 986	9,7	0,0	21,3	5,5	0,0	<b>173,3</b>
14 935	17 702	21 558	23 720	19 666	4,7	0,1	15,3	5,5	1,2	<b>172,9</b>
12 576	13 612	19 496	21 246	16 681	3,1	0,0	13,2	5,8	0,0	<b>170,0</b>
12 164	13 548	18 332	23 108	16 752	3,2	0,2	11,8	2,9	0,0	<b>172,2</b>
15 473	19 011	25 853	29 465	22 381	3,4	0,1	13,1	4,6	0,1	<b>166,9</b>
10 879	12 045	14 939	16 393	13 615	2,3	0,0	5,5	4,9	0,1	<b>176,5</b>
10 877	12 947	17 531	20 548	15 549	7,0	0,1	12,4	5,8	0,2	<b>171,2</b>
12 918	13 843	16 884	18 657	15 869	8,7	0,2	11,9	6,0	0,0	<b>170,8</b>
12 386	14 678	20 605	23 543	17 814	8,0	0,1	15,1	6,4	0,1	<b>172,1</b>
10 832	12 298	21 011	24 525	16 526	4,6	0,0	12,8	6,9	0,0	<b>172,2</b>
13 913	17 567	20 809	24 829	18 762	7,2	0,0	17,1	6,5	0,0	<b>169,7</b>
11 889	13 281	16 020	18 142	14 878	4,4	0,2	14,0	5,4	0,1	<b>173,2</b>
15 908	19 095	25 231	28 099	21 926	7,4	0,6	20,4	6,4	0,3	<b>174,9</b>
11 929	14 114	19 044	22 113	16 807	3,9	0,0	8,9	5,5	0,0	<b>170,4</b>
11 320	12 168	14 675	17 466	13 793	4,1	0,1	9,3	5,0	0,0	<b>175,0</b>
13 615	15 068	18 354	19 465	16 852	2,0	0,9	19,8	3,8	0,0	<b>171,5</b>
12 185	13 840	19 446	22 787	16 926	8,1	0,1	11,6	5,4	0,1	<b>171,4</b>
8 245	12 119	18 219	20 294	15 101	6,0	0,1	14,8	5,8	0,0	<b>166,9</b>
11 339	12 032	17 508	19 004	15 204	8,1	1,1	11,2	5,5	0,0	<b>174,0</b>
11 147	11 797	15 624	17 413	13 846	8,5	0,5	16,1	2,8	0,0	<b>170,6</b>
16 887	16 967	24 493	25 351	21 643	9,8	0,0	13,8	6,2	0,0	<b>169,1</b>
12 118	14 270	19 372	21 406	16 888	4,4	1,0	22,8	7,1	0,0	<b>171,6</b>
9 842	12 513	17 137	18 939	14 793	3,0	0,5	19,8	6,1	0,2	<b>166,6</b>
9 506	11 924	18 418	22 415	15 827	8,8	0,2	14,6	5,8	0,0	<b>170,8</b>
9 988	12 236	21 081	21 265	16 122	7,4	0,2	17,7	6,5	0,0	<b>173,1</b>
9 925	11 238	17 416	19 545	14 835	3,2	0,5	14,9	4,7	0,2	<b>172,4</b>
8 940	9 893	13 154	15 647	11 902	3,3	0,4	12,0	3,1	0,0	<b>171,8</b>

**Hrubý měsíční plat a jeho složky, diference, placená doba  
podle podskupin zaměstnání KZAM-R**

kraj: Hl. m. Praha

Podskupiny zaměstnání KZAM-R	Počet zaměstnanců přepočtený podle placených měsíců	Medián
		Kč/měs
5123 Čišníci, servírky	93	<b>18 049</b>
5131 Dětské pěstounky, pečovatelky, pomocní vychovatelé	16	<b>12 591</b>
5132 Pečovatelé a pomocní ošetřovatelé v zařízeních sociální péče, v nemocnicích	1 363	<b>14 334</b>
5133 Pečovatelé v domácnosti	162	<b>12 735</b>
5139 Ostatní pečovatelé a pomocní ošetřovatelé jinde neuvedení	56	<b>11 777</b>
5142 Kosmetici, maskéři	17	<b>14 104</b>
5161 Hasiči, požárníci	394	<b>28 632</b>
5169 Ostatní pracovníci ochrany a ostrahy jinde neuvedení	469	<b>14 256</b>
5211 Prodavači v obchodech	86	<b>13 381</b>
6113 Zahradníci a pěstitelé zahradních plodin a sazenic	106	<b>14 210</b>
6129 Ostatní chovatelé, ošetřovatelé zvířat jinde neuvedení (v rezervacích, stájích apod.)	86	<b>13 274</b>
7122 Zedníci, kameníci, omítkaři	88	<b>16 763</b>
7124 Tesaři a truhláři	88	<b>15 215</b>
7125 Stavební montážníci	150	<b>14 105</b>
7129 Ostatní stavební dělníci hlavní stavební výroby a pracovníci v ostatních oborech	70	<b>17 198</b>
7136 Instalatéři, potrubáři, stavební zámečníci, klempíři	218	<b>17 663</b>
7137 Stavební a provozní elektrikáři	153	<b>17 043</b>
7141 Malíři a tapetáři	43	<b>15 379</b>
7142 Lakýrníci a pracovníci v příbuzných oborech	28	<b>15 675</b>
7213 Výrobci a opraváři výrobků a dílů z plechů	37	<b>16 827</b>
7222 Nástrojaři, kovomodeláři, kovodělníci, zámečníci	262	<b>15 612</b>
7223 Seřizovači a obsluha obráběcích strojů (kromě automatických a poloautomatických)	15	<b>16 629</b>
7227 Umělečtí zámečníci a umělečtí kováři	14	<b>17 666</b>
7231 Mechanici a opraváři motorových vozidel	429	<b>17 207</b>
7232 Mechanici a opraváři leteckých motorů a zařízení	17	<b>20 971</b>
7235 Mechanici a opraváři obráběcích, zemědělských strojů a průmyslového zařízení	23	<b>16 895</b>
7239 Ostatní mechanici a opraváři strojů a zařízení bez elektro jinde neuvedení	44	<b>13 914</b>
7241 Elektromechanici, opraváři a seřizovači různých typů elektrických zařízení	147	<b>16 333</b>
7243 Mechanici, seřizovači, opraváři elektronických zařízení	49	<b>19 719</b>
7244 Telefonní a telegrafní mechanici, montéři a opraváři	38	<b>16 791</b>
7311 Výrobci, mechanici a opraváři přesných přístrojů a zařízení	34	<b>18 542</b>
7412 Zpracovatelé pekárenských a cukrářských výrobků	15	<b>13 836</b>
7422 Umělečtí truhláři, řezbáři, výrobci a opraváři výrobků ze dřeva vč. opravářů	29	<b>16 535</b>
7433 Dámští a pánští krejčí a kloboučníci včetně opravářů oděvů	151	<b>13 747</b>
7437 Čalouníci a pracovníci v příbuzných oborech (včetně autočalouníků)	19	<b>15 316</b>
8162 Obsluha parních turbín, ohříváčů a motorů	200	<b>15 777</b>
8163 Obsluha zařízení při úpravě, čištění a rozvodu vody	23	<b>15 610</b>
8164 Obsluha zařízení ve spalovně (spalování odpadků apod.)	19	<b>19 732</b>
8254 Obsluha kopírovacích strojů	51	<b>14 052</b>
8264 Obsluha strojů na bělení, barvení, čištění, praní, žehlení textilu	111	<b>11 365</b>
8321 Řidiči osobních a malých dodávkových automobilů, taxikáři	756	<b>17 267</b>
8322 Řidiči sanitních a rzp vozů	268	<b>20 716</b>

**Hrubý měsíční plat a jeho složky, diferenciacie, placená doba  
podle podskupin zaměstnání KZAM-R**

kraj: Hl. m. Praha

Diferenciacie				Průměr	Vybrané složky hrubého měsíčního platu					Placená doba
1. decil	1. kvartil	3. kvartil	9. decil		prémie a odměny	příplatky za přesčas	příplatky ostatní	náhrady	odměny za pohotovost	
Kč/měs	Kč/měs	Kč/měs	Kč/měs	Kč/měs	%	%	%	%	%	hod/měs
13 111	14 369	23 923	27 377	19 377	11,0	1,1	21,2	4,8	0,2	179,2
7 428	11 199	13 978	14 851	12 201	2,5	0,2	10,8	3,8	0,0	166,7
11 436	12 665	16 437	18 796	14 762	2,7	1,8	18,4	6,0	0,9	174,3
11 163	12 308	13 666	14 509	12 929	4,0	0,4	15,3	4,7	0,0	172,9
9 746	10 542	13 438	15 441	12 190	3,3	0,3	13,6	6,2	0,3	170,9
12 533	13 774	16 502	19 990	15 006	2,5	1,6	14,0	3,4	0,0	177,7
22 348	25 666	30 531	32 809	27 868	0,0	0,6	26,9	0,1	14,1	160,9
10 484	11 595	19 346	22 258	15 797	2,0	2,3	25,0	6,1	0,1	173,4
10 756	12 261	14 806	16 784	13 631	4,9	1,2	16,6	6,0	0,0	179,1
11 443	12 461	16 639	18 431	14 657	4,4	1,6	17,8	5,6	1,2	176,5
11 089	11 656	16 285	19 411	14 815	2,7	2,9	16,0	6,1	0,9	181,7
12 797	14 326	17 870	18 769	16 241	4,5	0,4	12,4	4,8	0,2	174,1
11 888	13 441	17 069	17 578	15 136	3,2	0,2	12,2	4,1	0,3	174,1
11 829	12 771	18 026	21 124	15 726	7,6	3,0	18,9	0,8	0,0	190,4
13 193	13 582	19 910	22 489	17 434	6,0	1,1	15,5	4,7	0,3	177,7
13 176	15 448	19 933	22 577	17 825	4,7	3,4	16,4	3,8	2,3	184,5
12 557	14 671	19 360	21 572	17 067	4,0	2,5	16,9	4,8	1,1	180,9
11 959	13 661	16 498	18 333	15 267	5,7	0,3	13,0	4,4	0,1	174,8
12 531	13 996	16 590	17 659	15 396	4,7	0,2	12,3	3,7	0,0	173,0
14 521	16 155	18 008	19 487	16 932	3,5	0,0	19,7	5,6	0,0	171,4
12 428	14 023	17 456	19 247	15 875	4,5	1,2	14,9	5,1	0,7	176,1
13 315	14 454	18 344	20 375	16 794	4,4	0,0	17,0	4,1	0,0	169,2
12 785	13 858	18 380	19 622	16 504	6,2	0,6	14,8	2,3	0,0	173,1
14 518	16 067	18 029	19 329	17 111	3,9	0,2	13,8	5,3	0,2	173,1
15 343	20 426	21 813	24 381	20 804	2,7	0,9	18,8	6,2	0,0	174,9
12 955	14 404	19 307	22 325	17 241	5,5	0,6	19,8	5,0	0,0	171,8
10 475	11 832	16 114	22 678	15 079	5,3	0,1	15,3	4,2	0,8	172,9
13 590	14 982	18 061	20 374	16 793	3,7	0,8	12,0	5,2	1,6	176,0
14 610	17 162	21 056	25 245	19 637	5,0	3,0	16,4	5,6	3,3	183,4
15 047	15 758	19 331	22 028	17 736	3,1	0,7	13,4	5,8	0,6	174,9
15 246	16 133	21 209	23 423	18 788	8,7	1,0	16,9	4,9	1,9	174,4
10 796	11 443	19 422	21 584	15 123	7,7	1,0	18,4	5,9	0,0	177,8
11 722	14 108	19 725	20 297	16 548	6,2	0,9	16,3	2,8	0,0	176,9
10 788	11 890	15 462	16 369	13 760	3,4	0,6	13,5	2,1	0,0	176,4
14 177	14 812	16 150	16 510	15 499	4,3	0,5	14,1	3,6	0,0	174,8
11 603	13 892	18 183	20 574	15 938	2,4	1,0	21,1	5,5	0,1	172,7
11 931	13 392	19 001	19 545	15 924	3,5	2,3	17,8	4,6	0,0	178,0
16 273	17 610	20 679	23 348	19 737	4,5	5,3	21,1	7,3	0,0	189,8
9 914	12 833	16 135	20 660	14 626	7,5	0,3	14,2	5,3	0,0	171,2
9 723	10 327	12 182	12 783	11 351	2,4	0,7	18,2	5,1	0,0	174,5
13 243	15 049	21 436	25 254	18 559	6,1	2,6	16,8	4,5	2,2	186,2
15 438	17 450	24 112	27 566	21 027	4,6	4,2	21,7	4,2	1,7	185,0

**Hrubý měsíční plat a jeho složky, diference, placená doba  
podle podskupin zaměstnání KZAM-R**

kraj: Hl. m. Praha

Podskupiny zaměstnání KZAM-R	Počet zaměstnanců přepočtený podle placených měsíců	Medián
		Kč/měs
8323 Řidiči autobusů, trolejbusů a tramvají	56	<b>20 525</b>
8324 Řidiči nákladních automobilů a tahačů	75	<b>16 598</b>
8326 Řidiči speciálních vozidel	19	<b>17 839</b>
9132 Pomocníci a uklízeči v kancelářích, hotelích, nemocnicích a jiných zařízeních	3 508	<b>9 375</b>
9133 Ruční pradelci a žehlíři (kromě obsluhy strojů)	14	<b>10 532</b>
9141 Domovníci, správci domu	444	<b>13 254</b>
9142 Čističi oken	11	<b>12 745</b>
9143 Školníci vč. školníků - údržbářů	606	<b>11 710</b>
9152 Vrátní, hlídači, uváděči a šatnářky	885	<b>11 058</b>
9161 Sběrači odpadků, popeláři	14	<b>10 916</b>
9162 Metaři, čističi záchodků, žump, kanálů a podobných zařízení	19	<b>12 530</b>
9321 Pomocní a nekvalifikovaní montážní a manipulační dělníci	45	<b>13 460</b>
9323 Dělníci nádvorní skupiny (pomocní montéři)	22	<b>11 936</b>
9333 Vazači a nosiči břemen, přístavní dělníci (dokaři)	19	<b>12 743</b>
9339 Pomocní a nekvalifikovaní pracovníci v dopravě, ve skladech, v telekomunikacích	294	<b>11 679</b>

**Hrubý měsíční plat a jeho složky, diferenciacie, placená doba  
podle podskupin zaměstnání KZAM-R**

kraj: Hl. m. Praha

Diferenciace				Průměr	Vybrané složky hrubého měsíčního platu					Placená doba
1. decil	1. kvartil	3. kvartil	9. decil		prémie a odměny	příplatky za přesčas	příplatky ostatní	náhrady	odměny za pohotovost	
Kč/měs	Kč/měs	Kč/měs	Kč/měs	Kč/měs	%	%	%	%	%	hod/měs
14 088	16 884	23 379	26 587	20 440	3,7	4,1	16,3	4,3	2,7	<b>194,4</b>
13 594	15 108	19 475	22 104	17 141	5,8	3,1	20,8	5,0	0,5	<b>186,6</b>
14 387	15 307	18 531	21 287	17 215	10,8	0,8	22,1	6,2	0,2	<b>173,4</b>
7 480	8 309	10 485	11 572	9 545	2,6	0,2	8,7	4,1	0,0	<b>165,7</b>
7 818	10 131	11 126	11 791	10 333	3,5	1,3	14,7	1,9	0,0	<b>171,5</b>
9 311	11 630	14 719	17 061	13 441	3,2	0,5	11,3	4,9	0,5	<b>172,1</b>
10 280	11 352	14 854	15 275	12 899	1,8	0,2	16,5	4,4	0,0	<b>171,8</b>
9 440	10 277	13 477	15 111	11 996	2,9	0,1	13,9	3,0	0,1	<b>170,7</b>
7 774	9 111	12 671	14 042	10 993	2,3	0,9	17,9	5,5	0,0	<b>167,3</b>
8 181	9 671	20 036	20 894	13 504	12,6	0,0	19,9	3,3	0,0	<b>166,7</b>
9 395	10 619	13 790	14 666	12 241	5,4	0,0	12,6	3,9	0,4	<b>174,0</b>
11 180	12 108	14 510	15 023	13 231	9,4	0,2	10,0	6,1	0,4	<b>173,1</b>
9 095	9 666	13 999	17 131	12 544	6,2	1,7	12,6	5,6	2,2	<b>180,4</b>
9 959	11 144	14 583	15 151	13 042	4,8	4,2	12,4	5,6	0,1	<b>190,5</b>
9 577	10 266	14 028	16 003	12 338	3,4	1,1	16,4	5,3	0,2	<b>174,8</b>

Průměrná měsíční odpracovaná a neodpracovaná doba zaměstnanců  
podle podskupin zaměstnání KZAM-R

kraj: Hl. m. Praha

Podskupiny zaměstnání a zaměstnání KZAM-R	Počet zaměstnanců přepočtený podle eviden. měsíců	Odpracovaná doba		Neodpracovaná doba		
		celkem	z toho přesčas	celkem	z toho	
					nemoc	dovolená
		hod/měs	hod/měs	dnů/měs	dnů/měs	dnů/měs
1124 Poradci prezidenta repub., ved.ústř.orgánů, tiskoví mluvčí	60	158,8	0,0	1,8	0,4	0,9
1125 Ved. pracovníci ústředních orgánů, které plní státní záležit.	282	157,0	0,2	1,9	0,4	1,2
1126 Vedoucí kanceláře, sekretariátu ministra, předsedy, vyslance	29	157,4	0,1	2,0	0,3	1,4
1127 Vedoucí pracovníci orgánů státní správy, správních úřadů	2 698	157,0	0,1	1,9	0,6	1,1
1128 Vyšší úředníci bezpečnosti a ochrany (policejní ředitel)	185	158,6	2,2	2,2	0,5	1,1
1150 Přednostové, tajemníci a ved.prac.okresních a obecních úř.	983	156,1	0,2	2,1	0,7	1,1
1210 Ředitelé a prezidenti velkých organizací, podniků	605	159,4	0,4	1,6	0,3	1,1
1225 Vedoucí pracovníci v restauracích a hotelích	203	160,1	0,2	0,9	0,5	0,3
1228 Ved.prac. v pečovatel., úklidových a podobných službách	24	159,6	0,5	1,8	0,3	1,3
1229 Ved. pracovních dílčích celků jinde neuved. (kult.,zdrav.)	283	159,0	1,9	1,8	0,5	1,2
1231 Vedoucí pracovníci finančních a hospodářských útvarů	383	158,5	0,6	1,8	0,4	1,0
1232 Ved. prac. personálních útvarů a útvarů průmysl. vztahů	71	157,3	0,4	2,0	0,4	1,1
1234 Ved. prac. reklamních útvarů a útvarů pro styk s veřejností	36	154,7	2,0	2,5	0,9	1,2
1235 Vedoucí pracovníci zásobovacích útvarů	22	159,5	0,1	1,6	0,3	1,0
1236 Vedoucí pracovníci výpočetních útvarů	46	158,7	0,3	1,7	0,4	1,0
1237 Vedoucí pracovníci výzkumných a vývojových útvarů	162	159,4	0,0	1,5	0,3	0,6
1239 Vedoucí pracovníci ostatních útvarů jinde neuvedení	184	156,9	0,2	1,9	0,6	0,8
1315 Vedoucí, ředitelé v restauracích a hotelích	14	163,9	0,7	1,0	0,1	0,8
1318 Vedoucí, ředitelé pečovatelských, úklidových a pod. služ.	12	155,3	0,0	2,3	0,6	1,6
1319 Vedoucí, ředitelé malých organizací ostatní (kult.,zdrav.)	177	160,7	0,5	1,5	0,3	1,1
2111 Fyzikové a astronomové	494	157,8	0,0	1,5	0,3	0,8
2112 Meteorologové	85	154,4	1,0	1,6	0,5	0,8
2113 Chemici	452	155,7	0,0	1,8	0,6	0,5
2114 Geologové, geofyzici, geodeti, hydrologové apod.	290	159,0	0,0	1,5	0,4	0,7
2119 Ostatní vědci a odborníci v příbuz. oborech jinde neuved.	143	156,9	0,1	1,6	0,5	0,7
2121 Matematici a odborníci v příbuzných oborech	112	163,2	0,0	1,0	0,2	0,4
2122 Statistickí	64	156,8	0,0	1,7	0,5	0,6
2129 Vědci a odborníci v příbuzných oborech jinde neuvedení	23	160,5	0,0	1,1	0,2	0,5
2131 Projektanti a analytici výpočetních systémů	256	156,3	0,7	2,0	0,7	1,1
2132 Programátoři	147	155,7	0,2	2,0	0,7	0,9
2139 Ostatní odborníci zabývající se výp. tech. jinde neuvedení	671	157,4	0,8	1,9	0,6	1,0
2141 Hlavní architekti, architekti a plánovači měst, urbanisté	93	148,3	0,0	2,9	1,7	0,9
2142 Projektanti staveb a areálů, stavební inženýři	195	157,0	0,0	1,9	0,6	0,9
2143 Projektanti elektrotechnických zařízení, elektroinženýři	92	160,8	1,1	1,6	0,5	0,8
2144 Projektanti elektronických syst. a telekomunikačních sítí	26	165,0	8,8	1,8	0,2	0,8
2145 Projektanti a konstruktéři strojních zaříz., strojní inženýři	30	157,1	0,0	1,5	0,3	0,8
2146 Chemičtí inženýři, technologové	45	154,9	0,0	2,0	0,9	0,7
2148 Kartografové a zeměměřiči	13	155,4	0,0	2,1	0,9	0,9
2149 Ostatní architekti, projektanti, konstrukt.a techn.inženýři	272	155,8	0,4	2,0	0,6	0,9
2211 Bakteriologové, biologové, ekologové, zoologové	1 042	153,8	0,8	2,2	0,7	0,8
2212 Farmakologové, anatomové, biochemici, fyziolog., patolog.	275	154,0	1,7	2,1	0,7	0,9
2213 Agronomové, šlechtitelé a odborníci v příbuzných oborech	165	154,8	0,1	2,0	0,6	0,7

Průměrná měsíční odpracovaná a neodpracovaná doba zaměstnanců  
podle podskupin zaměstnání KZAM-R

kraj: Hl. m. Praha

Podskupiny zaměstnání a zaměstnání KZAM-R	Počet zaměstnanců přečtený podle eviden. měsíců	Odpracovaná doba		Neodpracovaná doba		
		celkem	z toho přesčas	celkem	z toho	
					nemoc	dovolená
		hod/měs	hod/měs	dnů/měs	dnů/měs	dnů/měs
2221 Lékaři, ordináři (kromě zubních lékařů)	3 221	171,5	16,6	2,0	0,4	1,3
2222 Zubní lékaři (dentisté)	39	159,2	5,0	2,0	0,7	1,2
2223 Veterinární lékaři	53	159,9	1,0	1,8	0,5	1,2
2224 Farmaceuti, magistři v lékárně, lékárníci	118	160,7	8,9	2,4	0,6	1,5
2225 Hygienici	116	156,7	0,0	2,0	0,8	1,0
2321 Učitelé všeobecně vzdělávacích předmětů	1 934	161,7	0,7	1,1	0,6	0,3
2322 Učitelé odborných předmětů	1 405	161,6	0,6	1,1	0,6	0,3
2323 Učitelé praktického vyučování (kromě mistrů)	70	158,4	0,1	1,5	0,6	0,7
2331 Učitelé základních škol	4 177	161,7	1,0	1,2	0,7	0,3
2332 Učitelé předškolní výchovy	1 598	157,4	0,1	1,8	0,9	0,6
2341 Učitelé všeobecně vzděláv. předmětů na speciál. školách	618	159,8	0,9	1,5	0,9	0,4
2342 Učitelé odborných předmětů na speciálních školách	157	160,5	1,6	1,2	0,7	0,3
2343 Učitelé praktického vyučování na speciálních školách	45	165,2	0,1	0,7	0,3	0,2
2351 Specialisté zaměřeni na metody výuky	57	154,5	0,1	1,9	0,8	0,5
2353 Učitelé základních uměleckých škol (vč. soukromých)	552	158,7	0,3	0,9	0,5	0,2
2354 Učitelé jazykových škol (vč. soukromých učitelů jazyků)	11	160,6	2,5	1,0	0,5	0,5
2355 Učitelé pedagog.středisek a pedagog.-psycholog. poraden	40	160,2	0,5	1,1	0,4	0,6
2356 Odborní pedagog. v zařiz. pro výkon ústav.a ochr. výchovy	59	148,9	0,3	2,5	1,0	1,3
2359 Ost.odb.pedagogičtí prac.jinde neuvedení (odb.instruktoři)	558	155,4	0,8	2,1	1,1	0,4
2411 Odborní pracov. na úseku účetnictví, financí, daní, apod.	674	156,4	0,4	2,1	0,8	1,0
2412 Odbor. pracovníci na úseku zaměstnaneckých, pers. věcí	241	152,4	0,3	2,6	1,0	1,1
2413 Odborní pracovníci v bankovníctví a pojišťovnictví	21	155,8	0,0	2,2	0,7	1,1
2419 Ostatní odborní pracovníci v oblasti podnikání	304	155,8	0,1	2,0	0,6	1,1
2421 Právníci, právní poradci (mimo advokacie a soudnictví)	632	154,2	0,1	2,3	0,9	1,1
2429 Ostatní odborníci v právní oblasti jinde neuvedení	107	153,3	0,1	2,3	1,0	0,8
2431 Odborní archiváři (kromě řadových)	311	150,0	0,0	2,6	1,3	1,0
2432 Odborní pracovníci knihoven (kromě řadových)	896	151,8	0,3	2,2	1,1	0,7
2433 Odborní pracovníci v informacích (např. vti)	213	151,4	0,2	2,4	1,0	0,8
2434 Odborní pracovníci - kurátoři (muzeí, galérií)	188	153,1	0,1	2,2	0,9	1,1
2439 Ostatní odborní pracovníci kultury a osvěty jinde neuved.	162	158,0	0,6	1,8	0,6	0,9
2441 Ekonomové - vědečtí pracovníci, specialisté, experti	408	155,2	0,3	2,0	0,6	1,1
2442 Sociologové, antropologové, archeologové, kriminologové	143	157,2	0,0	1,7	0,5	1,0
2443 Filozofové, historici, politologové	325	157,9	0,0	1,6	0,5	0,8
2444 Filologové, jazykovědci, grafologové apod.	133	155,6	0,0	1,7	0,9	0,6
2445 Psychologové	189	152,1	0,4	2,3	0,8	1,2
2446 Odborní pracov. v oblasti sociální péče (kromě řadových)	197	153,4	0,2	2,5	1,2	1,0
2447 Tlumočníci a překladatelé	39	145,7	0,4	2,5	0,7	1,0
2451 Spisovatelé, autoři, kritikové, novináři, redaktoři	174	154,8	0,2	2,0	0,7	0,9
2452 Sochaři, malíři, umělečtí restaurátoři, grafici a výtvarníci	41	152,5	0,0	2,1	0,9	1,0
2453 Hudební skladatelé, dirigenti, zpěváci, hudebníci	755	166,3	0,0	0,8	0,4	0,2
2454 Choreografové, baletní mistři a tanečníci	96	160,2	0,0	1,9	1,3	0,3
2455 Režiséři, scenáristé, dramaturgové divadla, filmu, rozhlasu	44	171,0	1,0	0,4	0,1	0,1

Průměrná měsíční odpracovaná a neodpracovaná doba zaměstnanců  
podle podskupin zaměstnání KZAM-R

kraj: Hl. m. Praha

Podskupiny zaměstnání a zaměstnání KZAM-R	Počet zaměstnanců přepočtený podle eviden. měsíců	Odpracovaná doba		Neodpracovaná doba		
		celkem	z toho přesčas	celkem	z toho	
					nemoc	dovolená
		hod/měs	hod/měs	dnů/měs	dnů/měs	dnů/měs
2457 Herci (vč. loutkoherců), animátoři	204	169,3	0,0	0,5	0,1	0,1
2459 Ostatní umělečtí pracovníci jinde neuvedení	43	167,2	0,0	0,5	0,3	0,1
2470 Odborní administrativní pracovníci jinde neuvedení	12 096	155,3	0,4	2,1	0,9	1,0
3111 Technici ve fyzikálních a příbuzných oborech	255	152,2	0,9	2,2	1,1	0,7
3112 Stavební technici	236	155,0	0,1	2,2	0,9	1,1
3113 Elektrotechnici	56	158,7	2,4	1,5	0,5	0,9
3114 Elektronici a technici v radiokomunikacích a telekomunik.	103	156,8	0,1	1,9	0,6	0,7
3115 Strojírenští technici	21	150,6	0,0	2,4	1,4	0,8
3116 Chemičtí technici	89	147,9	0,0	2,8	1,3	0,7
3118 Technici v kartografii, kresliči a zeměměřiči	355	151,2	0,1	2,5	1,3	1,0
3119 Ostatní techničtí pracovníci jinde neuvedení	691	159,4	2,9	1,8	0,6	1,0
3121 Poradci ve výpočetní technice	93	158,2	0,7	2,0	0,4	1,0
3122 Operátoři a obsluha výpočetní techniky	417	155,0	0,9	2,1	0,8	1,0
3129 Ostatní technici ve výpočetní technice jinde neuvedení	82	156,5	0,6	1,9	0,6	1,1
3131 Fotografové (včetně uměleckých)	70	153,1	0,0	2,3	1,1	1,0
3132 Obsluha zařiz. pro záznam zvuku,obrazu,operátoři kamery	69	172,3	7,1	0,9	0,4	0,4
3133 Obsluha vysílacího a telekomunikačního zařízení	51	155,7	0,0	1,6	0,2	1,3
3134 Obsluha lékařských zařízení	429	163,9	13,9	2,3	0,6	1,5
3139 Obsluha ost. optických a elektronických zařiz. jinde neuv.	43	178,9	19,1	1,5	1,0	0,2
3143 Piloti, navigátoři a letečtí technici	120	158,1	1,4	1,8	0,7	0,9
3151 Kolaudační technici a technici protipožární ochrany	278	153,0	4,1	2,0	0,6	1,0
3152 Bezpečnostní tech.a tech. pro kontrolu zdravotní nezávad.	731	153,8	3,0	2,4	1,0	1,1
3211 Technici a laboranti v oblasti biologie a v příbuz. oborech	1 517	157,6	6,8	2,5	1,0	1,1
3212 Technici v agronomii, v lesnictví a v zemědělství	111	151,6	0,9	2,6	1,3	1,1
3213 Poradci v zemědělství a v lesnictví	56	155,7	0,0	2,2	0,6	1,1
3222 Asistenti hygienické služby	156	151,6	0,2	2,5	1,4	0,9
3223 Dietetici a odborníci na výživu	109	157,2	2,9	2,0	0,7	1,1
3225 Zubní asistenti	42	149,8	0,0	2,8	1,4	0,8
3226 Rehabilitační a fyzioterapeutičtí pracovníci	510	150,4	1,4	2,6	1,1	1,3
3228 Farmaceutičtí asistenti	161	154,0	2,1	2,3	0,8	1,2
3229 Ostatní střední zdravotničtí pracovníci jinde neuvedení	176	159,9	11,4	2,0	1,0	0,9
3231 Ošetřovatelé, všeobecné zdravotní sestry	6 442	154,1	6,6	2,3	0,8	1,1
3232 Ženské sestry, porodní asistentky	401	154,4	6,0	2,0	0,8	1,0
3233 Sestry pro péči o dítě	896	156,2	6,7	2,0	0,8	0,9
3234 Sestry pro psychiatrickou péči	443	155,4	12,5	2,6	0,9	1,4
3235 Sestry pro intenzivní péči	1 419	157,9	12,2	2,2	0,9	1,2
3311 Vychovatelé v družinách, domovech dětí a mládeže	994	157,7	0,8	1,6	0,9	0,5
3312 Vedoucí zájmových kroužků (z povolání)	73	154,2	0,6	2,2	0,6	1,5
3320 Pedagogové pro předškolní výchovu	79	157,6	0,1	1,8	1,1	0,5
3331 Vychovatelé na speciálních školách	127	157,2	1,5	1,7	1,2	0,4
3332 Vychovatelé školsk. zařiz. pro výkon ústav. a ochr.výchovy	117	146,9	0,1	3,2	0,9	2,1
3341 Instruktoři a mistři odborné výchovy	368	161,4	0,5	1,3	0,5	0,6



Průměrná měsíční odpracovaná a neodpracovaná doba zaměstnanců  
podle podskupin zaměstnání KZAM-R

kraj: Hl. m. Praha

Podskupiny zaměstnání a zaměstnání KZAM-R	Počet zaměstnanců přečtený podle eviden. měsíců	Odpracovaná doba		Neodpracovaná doba		
		celkem	z toho přesčas	celkem	z toho	
					nemoc	dovolená
		hod/měs	hod/měs	dnů/měs	dnů/měs	dnů/měs
3342 Pedagogové v oblasti dalšího vzdělávání	23	162,3	0,8	0,6	0,4	0,1
3349 Ostatní pedagogové jinde neuvedení	27	147,9	1,2	3,2	1,9	1,0
3416 Nákupčí	128	154,7	0,1	2,3	1,0	1,0
3421 Obchodní agenti	68	157,1	0,2	1,9	0,7	1,0
3422 Odbytoví a přepravní agenti	89	158,2	4,1	1,9	0,8	0,9
3429 Ostatní obchodní agenti a makléři jinde neuvedení	55	159,7	0,5	1,4	0,4	0,8
3431 Odborné sekretářky, sekretáři	1 016	154,8	0,3	2,3	0,8	1,0
3433 Prac. v oblasti účetnictví, fakturace, rozpočet., kalkulace	2 145	154,2	0,4	2,2	0,9	1,0
3434 Pracovníci v oblasti statistiky a matematiky	131	152,0	0,1	2,4	1,2	1,0
3435 Pracovníci v oblasti práce a mezd (kromě účetních)	90	156,6	0,7	2,0	0,6	1,0
3436 Referenti osobních oddělení	326	154,8	0,4	2,2	0,8	1,0
3439 Ostatní odborní administrativní pracovníci jinde neuvedení	17 666	156,2	1,1	2,1	1,1	0,6
3442 Berní a daňoví pracovníci	2 236	153,0	0,4	2,4	1,2	1,0
3443 Pracovníci sociálního a důchodového zabezpečení	1 046	151,6	0,1	2,5	1,2	0,9
3444 Pracovníci pasových odděl. a odděl. udělujících povolení	160	154,7	0,1	2,3	1,1	0,8
3449 Ostatní celní a daňoví pracovníci a prac. v příb. oborech	306	157,6	0,1	1,9	0,7	1,0
3460 Sociální pracovníci	484	153,7	0,3	2,4	1,1	1,0
3471 Aranžéři, průmysloví a komerční návrháři, bytoví architekti	23	157,0	0,5	1,6	0,5	1,1
3479 Ostatní pracovníci umění a zábavy jinde neuvedení	172	160,6	1,1	1,4	0,7	0,5
3482 Trenéři, cvičitelé a úředníci sportovních podniků a klubů	206	155,1	0,4	1,5	0,4	0,9
4111 Písařky - opisovačky, stenotypistky	453	157,8	0,1	2,3	0,5	0,9
4112 Kancelářští pracovníci a obsluha zařiz. na zpracování textu	355	151,0	0,4	2,5	1,3	1,0
4113 Pracovníci přípravy dat výpočetní techniky	121	149,8	0,8	2,6	1,2	1,1
4115 Sekretářky, sekretáři	1 539	152,8	0,3	2,4	1,0	1,1
4121 Nižší účetní	112	154,8	0,0	2,2	0,7	1,3
4122 Nižší statistici	14	156,8	0,0	1,6	0,4	1,1
4131 Úředníci ve skladech	510	154,6	0,9	2,3	1,1	0,9
4133 Úředníci v dopravě a v přepravě (dispečeri, kontr. apod.)	107	158,4	3,8	2,1	0,6	1,2
4141 Řadoví knihovníci, archiváři, evidenční pracovníci	694	150,5	0,1	2,5	1,3	0,8
4142 Poštovní doručovatelé, úředníci v třídírnách	96	154,9	0,6	2,5	1,1	0,9
4143 Korektoři, kódovači a pracovníci v příbuzných oborech	12	159,4	5,6	1,5	0,6	0,8
4190 Nižší pracovníci jinde neuvedení ostatní	638	154,0	0,2	2,2	1,0	1,0
4211 Pokladníci (v bankách, pojišťov., spořitelnách, na poště)	169	151,4	0,5	2,0	0,7	1,1
4213 Pokladníci v obchodě, společném stravování apod.	15	159,9	4,9	1,7	0,4	0,9
4214 Prodavači vstupenek, jízdenek apod.	47	154,8	0,6	2,0	1,2	0,5
4216 Inkasisté (výběrčí dluhů)	12	150,7	0,0	2,3	0,9	1,2
4222 Recepční	103	150,2	5,2	2,7	1,2	1,3
4223 Telefonisté	413	146,1	2,0	2,6	1,3	1,1
4224 Informátoři	127	152,4	1,1	2,3	1,0	1,1
5113 Průvodci (turistických zájezdů, kulturních památek)	15	154,7	0,9	2,3	0,6	1,4
5121 Pracovníci dohlížející nad obsluh. personálem, hospodyně	456	155,6	1,6	2,1	1,0	0,8
5122 Kuchaři	2 525	156,8	1,5	1,9	1,2	0,5

Průměrná měsíční odpracovaná a neodpracovaná doba zaměstnanců  
podle podskupin zaměstnání KZAM-R

kraj: Hl. m. Praha

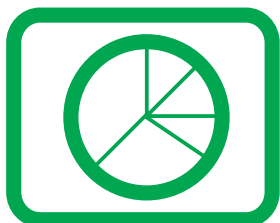
Podskupiny zaměstnání a zaměstnání KZAM-R	Počet zaměstnanců přečíslený podle eviden. měsíců	Odpracovaná doba		Neodpracovaná doba		
		celkem	z toho přesčas	celkem	z toho	
					nemoc	dovolená
		hod/měs	hod/měs	dnů/měs	dnů/měs	dnů/měs
5123 Čišníci, servírky	97	164,8	7,1	1,8	0,6	1,0
5131 Dětské pěstounky, pečovatelky, pomocní vychovatelé	17	144,3	1,1	2,8	2,0	0,7
5132 Pečovatelé a pomoc. ošetřovat. v zařiz.soc. péče, v nemoc.	1 446	154,8	8,2	2,5	1,0	1,2
5133 Pečovatelé v domácnosti	174	153,5	1,9	2,4	1,3	0,9
5139 Ostatní pečovatelé a pomocní ošetřovatelé jinde neuved.	60	148,2	1,3	2,8	1,3	1,1
5142 Kosmetici, maskéři	18	167,9	4,4	1,2	0,4	0,7
5161 Hasiči, požárníci	398	150,6	4,8	1,4	0,2	1,2
5169 Ostatní pracovníci ochrany a ostrahy jinde neuvedení	490	156,6	10,5	2,2	0,8	1,2
5211 Prodáváci v obchodech	91	158,8	6,6	2,5	1,1	1,2
6113 Zahradníci a pěstitelé zahradních plodin a sazenic	112	158,0	4,9	2,3	1,0	1,1
6129 Ostatní chovatelé, ošetřovatelé zvířat jinde neuvedení	91	160,3	9,5	2,6	1,1	0,9
7122 Zedníci, kameníci, omítkaři	94	154,7	1,6	2,4	1,3	0,9
7124 Tesaři a truhláři	95	154,7	1,1	2,4	1,5	0,8
7125 Stavební montážníci	161	176,3	15,5	1,6	1,2	0,1
7129 Ostatní stavební děl. stav. výroby a prac. v ost. oborech	76	156,1	4,9	2,6	1,5	0,9
7136 Instalatéři, potrubáři, stavební zámečníci, klempíři	232	166,6	13,5	2,1	1,1	0,8
7137 Stavební a provozní elektrikáři	159	166,0	10,2	1,8	0,7	0,9
7141 Malíři a tapetaři	46	155,1	2,0	2,4	1,4	0,8
7142 Lakýrníci a pracovníci v příbuzných oborech	31	149,1	0,6	2,9	2,1	0,7
7213 Výrobci a opraváři výrobků a dílů z plechů	41	148,0	0,0	2,9	1,8	1,0
7222 Nástrojaři, kovodeláři, kovodělníci, zámečníci	276	158,7	4,4	2,1	1,0	0,9
7223 Seřizovači a obsluha obráběcích strojů	16	153,5	0,0	2,0	1,1	0,6
7227 Umělečtí zámečníci a umělečtí kováři	16	152,2	2,0	2,6	2,2	0,2
7231 Mechanici a opraváři motorových vozidel	459	153,6	1,1	2,4	1,3	1,0
7232 Mechanici a opraváři leteckých motorů a zařízení	18	158,4	3,4	2,0	0,8	1,1
7235 Mechanici obráběcích, zemědělských strojů a prům. zařiz.	25	153,2	2,0	2,3	1,2	0,8
7239 Ostatní mechanici a opraváři strojů a zařízení bez elektro	47	156,9	0,5	2,0	1,0	0,6
7241 Elektromech.a seřizovači různých typů elektrických zařiz.	155	158,0	2,9	2,2	1,0	0,9
7243 Mechanici, seřizovači, opraváři elektronických zařízení	52	165,4	13,9	2,2	0,7	1,0
7244 Telefonní a telegrafní mechanici, montéři a opraváři	41	155,6	2,8	2,4	1,2	1,0
7311 Výrobci, mechanici a opraváři přesných přístrojů a zařízení	36	159,3	4,5	1,9	0,7	0,7
7412 Zpracovatelé pekárenských a cukrářských výrobků	17	148,9	5,3	3,5	2,4	1,0
7422 Uměleč. truhláři, řezbáři, výrobci a oprav.výrobků ze dřeva	32	151,5	2,8	3,1	2,4	0,5
7433 Dámští a pánští krejčí a kloboučníci vč. opravářů oděvů	163	160,8	3,9	1,9	1,3	0,4
7437 Čalouníci a pracovníci v příb. oborech (vč.autočalouníků)	21	152,2	2,1	2,8	1,4	0,7
8162 Obsluha parních turbin, ohřivačů a motorů	209	156,9	5,4	2,0	0,7	1,1
8163 Obsluha zařízení při úpravě, čištění a rozvodu vody	24	160,2	8,0	2,2	1,0	1,0
8164 Obsluha zařízení ve spalovně (spalování odpadků apod.)	20	173,5	22,8	2,0	0,0	1,2
8254 Obsluha kopírovacích strojů	56	146,4	1,2	3,1	2,0	0,9
8264 Obsluha strojů na bělení, barvení, čištění, praní, žehlení	119	154,8	3,8	2,4	1,0	1,0
8321 Řidiči osobních a malých dodávkov. automobilů, taxikáři	791	170,5	13,3	1,9	0,8	0,9
8322 Řidiči sanitních a rzp vozů	279	170,0	21,4	1,8	0,7	1,0

Průměrná měsíční odpracovaná a neodpracovaná doba zaměstnanců  
podle podskupin zaměstnání KZAM-R

kraj: Hl. m. Praha

Podskupiny zaměstnání a zaměstnání KZAM-R	Počet zaměstnanců přečtený podle eviden. měsíců	Odpracovaná doba		Neodpracovaná doba		
		celkem	z toho přesčas	celkem	z toho	
					nemoc	dovolená
		hod/měs	hod/měs	dnů/měs	dnů/měs	dnů/měs
8323 Řidiči autobusů, trolejbusů a tramvají	58	<b>180,5</b>	23,7	1,6	0,5	1,0
8324 Řidiči nákladních automobilů a tahačů	78	<b>171,6</b>	14,1	1,8	0,7	1,1
8326 Řidiči speciálních vozidel	21	<b>148,2</b>	3,8	3,1	1,9	1,0
9132 Pomocníci a uklízeči v kancelář., hotel., nemocnicích ap.	3 758	<b>149,6</b>	0,9	2,1	1,2	0,6
9133 Ruční pradelci a žehlíři (kromě obsluhy strojů)	14	<b>162,6</b>	2,7	1,1	0,6	0,4
9141 Domovníci, správci domu	465	<b>156,9</b>	1,9	1,9	0,8	0,9
9142 Čističi oken	12	<b>159,2</b>	1,0	1,6	0,7	0,8
9143 Školníci vč. školníků - údržbářů	635	<b>159,4</b>	0,4	1,4	0,8	0,5
9152 Vrátní, hlídači, uváděči a šatnářky	933	<b>151,0</b>	4,4	2,1	0,9	1,0
9161 Sběrači odpadků, popeláři	14	<b>158,7</b>	0,0	1,0	0,2	0,8
9162 Metaři, čističi záchodků, žump, kanálů a podob. zařízení	22	<b>150,7</b>	0,2	2,9	2,0	0,7
9321 Pomocní a nekvalifikovaní montážní a manipulační dělníci	49	<b>152,5</b>	0,6	2,5	1,3	1,0
9323 Dělníci nádvorní skupiny (pomocní montéři)	24	<b>153,1</b>	8,1	3,3	1,7	1,1
9333 Vazači a nosiči břemen, přístavní dělníci (dokaři)	20	<b>171,2</b>	16,4	2,3	1,1	1,0
9339 Pomocní a nekvalif. prac. v dopr., ve skladech, v telekom.	317	<b>154,1</b>	4,1	2,5	1,4	1,0





# **Dodatek** **- technický popis šetření**



## Dodatek – Technický popis šetření

Technický popis šetření poskytuje základní informaci o koncepci šetření, postupech použitých při sběru dat, analýze dat a vytváření výstupních sestav, obsažených v publikaci. Dodatek je rozdělen do 3 hlavních částí: koncepce šetření, vstupní údaje, zpracování a analýza dat.

### Koncepce šetření

Koncepce statistického šetření „Regionální statistika ceny práce“ za nepodnikatelskou sféru (RSCP-NS) se zabývá otázkami rozsahu šetření, a vlastního vzorku ekonomických subjektů (ES).

### Rozsah šetření

Okruh zpravodajských jednotek pro RSCP-NS tvoří ekonomické subjekty nepodnikatelské sféry. Nepodnikatelskou sféru tvoří organizace, které odměňují podle zákona č. 143/1992 Sb. o platu a odměně za pracovní pohotovost v rozpočtových a v některých dalších organizacích a orgánech. Statistické šetření RSCP-NS využívá dat Informačního systému o platech, provozovaného Ministerstvem financí. Informační systém o platech je definován jako plošné šetření.

Statistickým souborem RSCP-NS je soubor ekonomických subjektů nepodnikatelské sféry, definovaný systémem ARIS-RARIS, který obsahuje informace z oblasti účetního a finančního výkaznictví všech rozpočtových a příspěvkových organizací, obcí, dobrovolných svazků obcí, státních finančních aktiv a státních fondů v České republice. Podrobnější informace o systému lze nalézt na stránkách Ministerstva financí <http://www.info.mfer.cz/aris>.

Statistické šetření RSCP pro nepodnikatelskou sféru (RSCP-NS) za 2. čtvrtletí 2005 zahrnuje 14444 ekonomických subjektů, které reprezentují přibližně 683 tisíc zaměstnanců. Odvětvovou skladbu ekonomických subjektů v RSCP-NS (vyjádřenou odvětvovou klasifikací OKEČ) představují zejména tři odvětví národního hospodářství České republiky; odvětví veřejné správy, odvětví vzdělávání a odvětví zdravotní a sociální péče. Z hlediska geografického zachycuje šetření RSCP všechny kraje v České republice. Tabulka č. 1 ukazuje rozsah souboru RSCP-NS bez non-response pro 2. čtvrtletí 2005 a v tabulce č. 2 je přiblížena odvětvová skladba ekonomických subjektů souboru RSCP-NS působících na území Hl. m. Prahy.

<b>Soubor RSCP nepodnikatelské sféry</b>			
	RSCP-NS – celkem	RSCP-NS – Hl. m. Praha	
		se sídlem v kraji	se sídlem mimo kraj
Počet ekonomických subjektů	14444	1043	10
Počet zaměstnanců	683 tisíc	177 tisíc	méně než 1 tisíc

**Tabulka č. 1**

### Odvětová skladba souboru RSCP-NS – Hl. m. Praha

Odvětví OKEČ		Počet ekonomických subjektů	
		se sídlem v kraji	se sídlem mimo kraj
A,B	Zemědělství, myslivost, lesnictví a rybolov		1
C	Těžba nerostných surovin		
D	Zpracovatelský průmysl	1	
E	Výroba a rozvod elektřiny, plynu a vody		
F	Stavebnictví	1	
G	Obchod; opravy motorových vozidel		
H	Ubytování a stravování	30	
I	Doprava, skladování a spoje	6	
J	Finanční zprostředkování		
K	Činnosti v oblasti nemovit. a pronájmu; podn. činnosti	77	5
L	Veřejná správa a obrana; povinné sociální zabezpečení	151	1
M	Vzdělávání	619	
N	Zdravotní a sociální péče; veterinární činnosti	81	2
O	Ostatní veřejné, sociální a osobní služby	77	1

**Tabulka č. 2**

## Vstupní údaje

Kapitola popisuje sběr dat do šetření RSCP-NS, používané číselníky a základní vstupní položky, charakterizující výdělky a odpracovanou dobu.

### *Sběr dat*

Vlastní sběr dat z ekonomických subjektů zabezpečuje Informační systém o platech. RSCP-NS přebírá kompletní soubor nepodnikatelské sféry, předzpracovaný pro účely Informačního systému o platech a provádí na něm specifické kontroly RSCP.

### *Klasifikace a číselníky*

RSCP-NS používá standardní statistické klasifikace a číselníky (podrobněji popsané na [www.czso.cz](http://www.czso.cz)). Použití platných statistických klasifikací je závazné jak pro orgán vykonávající státní statistickou službu, tak pro zpravodajské jednotky, které poskytují údaje pro statistické zjišťování. Proto i RSCP-NS používá následující klasifikace a číselníky:



KZAM-R	<b>Klasifikace zaměstnání;</b> vydáno sdělením ČSÚ č. 492/2003 ze dne 18. prosince 2003 o vydání rozšířené Klasifikace zaměstnání KZAM-R.
CZ-ICSE	<b>Klasifikace postavení v zaměstnání;</b> vydáno sdělením ČSÚ č. 494/2003 ze dne 18. prosince 2003 o vydání Klasifikace postavení v zaměstnání.
KKOV	<b>Klasifikace kmenových oborů vzdělání;</b> vydáno sdělením ČSÚ č. 320/2003 ze dne 9. září 2003 o zavedení Klasifikace kmenových oborů vzdělání. Aktualizace byla provedena k 1. září 2004 sdělením ČSÚ č. 448/2004 ze dne 12. července 2004 o aktualizaci Klasifikace kmenových oborů vzdělání.
CZ-NUTS	<b>Klasifikace územních statistických jednotek;</b> vydáno sdělením ČSÚ č. 490/2003 ze dne 18. prosince 2003 o vydání Klasifikace územních statistických jednotek. Aktualizace byla provedena k 1. květnu 2004 sdělením ČSÚ č. 228/2004 ze dne 14. dubna 2004 o aktualizaci Klasifikace územních statistických jednotek.
OKEČ	<b>Odvětvová klasifikace ekonomických činností;</b> vydáno sdělením ČSÚ č. 486/2003 ze dne 18. prosince 2003 o vydání Odvětvové klasifikace ekonomických činností.
CZ-GEONOM	<b>Klasifikace zemí;</b> vydáno sdělením ČSÚ č. 487/2003 ze dne 18. prosince 2003 o vydání Klasifikace zemí. Aktualizace byla provedena k 1. červnu 2004 sdělením ČSÚ č. 339/2004 ze dne 20. května 2004 o změně v Klasifikaci zemí.
FORMA	<b>Číselník právní formy organizací</b>

### ***Výdělky a odpracovaná doba***

RSCP-NS jako platové šetření monitoruje s půlroční periodicitou platovou úroveň jednotlivých zaměstnání podle klasifikace KZAM-R v krajích České republiky. U jednotlivých zaměstnanců ekonomických subjektů nepodnikatelské sféry zjišťuje průměrný hodinový výdělek v posledním čtvrtletí sledovaného období, vypočtený pro náhrady pro pracovněprávní účely, podle § 17 zákona 1/1992 Sb. Průměrný hodinový výdělek je krátkodobým indikátorem platové úrovně.

Druhým šetřeným výdělkovým ukazatelem je plat vyplacený za sledované období. Plat je definován podle §3 zákona č.143/1992 Sb. (Zákon o platu a odměně za pracovní pohotovost v rozpočtových a v některých dalších organizacích a orgánech ve znění pozdějších předpisů), jako peněžitá plnění, poskytovaná zaměstnavatelem zaměstnanci za práci.

Z celkového platu za práci šetření zjišťuje i podíl prémie a odměn, příplatků za práci přesčas a ostatních příplatků. Vedle platu za práci šetří RSCP-NS i některá další plnění,

poskytovaná v souvislosti s výkonem práce. Zjišťuje se částka náhrad platu a částka odměn za pracovní pohotovost, vyplacená za sledované období.

RSCP-NS sleduje i charakteristiky odpracované a neodpracované doby. Vstupní věta o zaměstnanci obsahuje odpracovanou dobu od počátku roku a z ní počet přesčasových hodin, za které byl poskytnut příplatek. Věta dále obsahuje celkovou neodpracovanou dobu od počátku roku, z ní počet dnů nemoci a počet neodpracovaných dnů s náhradou platu. Zvlášť se sleduje i počet dnů dovolené.

## **Zpracování a analýza dat**

Zpracování a analýza dat zahrnuje přehled publikovaných platových statistik, způsob výpočtu hrubého měsíčního platu a indikátorů odpracované doby, problematiku vážení a odhadů.

### ***Přehled publikovaných tabulek***

Hlavním výsledkem RSCP-NS jsou statistiky výdělkové úrovně v krajích podle zaměstnání KZAM-R. Tabulky NS-V5, NS-M5 a NS-T5 ukazují statistiky v třídění podle zaměstnání KZAM-R na úrovni podskupin zaměstnání (čtyřmístný KZAM-R). Tabulka NS-V5 obsahuje charakteristiky hodinových výdělků, tabulka NS-M5 obsahuje charakteristiky hrubého měsíčního platu, strukturu platu a průměrnou placenou dobu. Tabulka NS-T5 ukazuje průměrnou měsíční odpracovanou a neodpracovanou dobu, podíl přesčasu z odpracované doby a podíl nemoci a dovolené z neodpracované doby. Publikují se jen zaměstnání zastoupená minimálně deseti zaměstnanci a minimálně třemi ekonomickými subjekty.

Vedle primárních výsledků podle zaměstnání ukazuje výsledková publikace i další tabulky hodinových výdělků, hrubých měsíčních platů a jejich diference. Hodinové výdělky se člení podle:

- hlavních tříd KZAM-R
- kategorií zaměstnání (manuální/nemanuální)
- věkových kategorií
- vzdělání
- pohlaví.

Výsledné hrubé měsíční platy jsou tříděny i podle hlavních tříd KZAM-R.

V RSCP-NS se ekonomické subjekty dále člení na organizační jednotky, jestliže je možné provést vnitřní rozčlenění podle okresů, ve kterých dílčí jednotky působí, nebo podle odvětví OKEČ. Výsledky podle krajů jsou v tomto smyslu výsledky, získané pracovištní metodou.

### ***Výpočet hrubého měsíčního platu***

Na rozdíl od hodinového výdělku musí být druhý indikátor platové úrovně – hrubý měsíční plat – vypočten z dalších přímo zjišťovaných platových položek a neplatových plnění. Přímě zjišťované položky ale obsahují pouze kumulované částky za delší období než měsíc, tj. za čtvrtletí až celý rok. Přitom je třeba uvážit, že jednotliví zaměstnanci nemuseli být v evidenčním stavu po celé sledované období.

Hrubý plat je v RSCP-NS jednoznačně definována jako součet platu za práci, náhrad platu a odměn za pracovní pohotovost. Hrubý měsíční plat  $i$ -tého zaměstnance se vypočte podle vzorce

$$\text{HMP}_i = \frac{\text{PLAT}_i + \text{POHOTOV}_i + \text{NAHRADY}_i}{\text{MES\_PLAC}_i}$$

kde :

$\text{HMP}_i$  je hrubý měsíční plat  $i$ -tého zaměstnance

$\text{PLAT}_i$  je plat za práci  $i$ -tého zaměstnance v kumulaci za sledované období (vstupní položka věty o zaměstnanci)

$\text{POHOTOV}_i$  je odměna za pohotovost  $i$ -tého zaměstnance v kumulaci za sledované období (vstupní položka věty o zaměstnanci)

$\text{NAHRADY}_i$  jsou náhrady platu  $i$ -tého zaměstnance v kumulaci za sledované období (vstupní položka věty o zaměstnanci)

$\text{MES\_PLAC}_i$  je počet placených měsíců  $i$ -tého zaměstnance, tj. počet měsíců, odpovídajících součtu odpracované doby a doby, po kterou pobíral náhrady platu

Počet placených měsíců  $\text{MES\_PLAC}_i$  je roven počtu kalendářních měsíců v případě, že zaměstnanec po celé sledované období pracoval nebo pobíral náhrady platu. Pokud zaměstnanec byl v evidenčním stavu kratší dobu, než sledované období, bude jeho počet placených měsíců dán poměrem doby v evidenčním stavu k celému sledovanému období. Podobně se počet placených měsíců stanoví, pokud zaměstnanec měl jinou absenci, než absenci s náhradou platu (např. nemoc).

Hrubý měsíční plat za určitou skupinu zaměstnanců se vypočte jako „vážený“ hrubý plat, v níž plat určitého zaměstnance má váhu, odpovídající počtu jeho placených měsíců za sledované období. Tento způsob výpočtu umožňuje korektní srovnání platové úrovně jednotlivých zaměstnání a srovnávání v čase.

Sestavy s hrubým měsíčním platem, diferenciací a strukturou hrubého platu obsahují také placenou dobu zaměstnance. Tento údaj ukazuje počet placených hodin (odpracovaná doba a doba náhrad) za placený měsíc a je konzistentní s výpočtem hrubého měsíčního platu. Sestavy týkající se odpracované a neodpracované doby (tabulka NS-T5) nelze vztáhnout k placené době. Proto se odpracovaná a neodpracovaná doba i jejich složky vztahují k počtu měsíců v evidenčním stavu.

Přestože struktura vstupů RSCP-NS umožňuje zahrnout do výpočtu za určitou skupinu i zaměstnance, kteří byli v evidenčním stavu pouze část sledovaného období,

nemohou být do výpočtu zahrnuti všichni. Uplatňují se následující kritéria pro zařazení zaměstnance do výpočtů hrubého měsíčního platu:

- placená doba zaměstnance je alespoň jeden měsíc,
- zařazují se zaměstnanci v pracovním a služebním poměru,
- musí být splněna podmínka: součet odpracované a neodpracované doby je přibližně roven počtu pracovních dnů sledovaného období,
- zařazují se pouze zaměstnanci, zaměstnaní na plný pracovní úvazek, který je v RSCP definován v souladu s kritériem Eurostatu pomocí fondu pracovní doby (alespoň 30 hodin/týden).

### ***Odhady statistických charakteristik***

<b>Skupina tabulek</b>	<b>Postup při výpočtu charakteristik</b>
NS-V0, NS-V1, NS-V2, NS-V4, NS-V6, NS-V8	Charakteristiky hodinového výdělku jsou vypočteny z dat souboru RSCP-NS.
NS-M0, NS-M1	Charakteristiky hrubého měsíčního platu, jejích složek i placený čas jsou vypočteny z dat souboru RSCP-NS s využitím vah, zohledňujících různé délky neplacené neodpracované doby (nemoc, neplacená absence) a doby v evidenčním stavu.
NS-V5	Charakteristiky hodinového výdělku podle podskupin zaměstnání jsou vypočteny z dat souboru RSCP-NS.
NS-M5	Charakteristiky hrubého měsíčního platu a jeho složek podle podskupin zaměstnání jsou vypočteny z dat souboru RSCP-NS s využitím vah, zohledňujících různé délky neplacené neodpracované doby (nemoc, neplacená absence) a doby v evidenčním stavu. Stejným způsobem je vypočtena i placená doba.
NS-T5	Charakteristiky odpracované a neodpracované doby podle podskupin zaměstnání jsou vypočteny z dat souboru RSCP-NS s využitím vah, zohledňujících různé délky doby v evidenčním stavu.

Statistické charakteristiky používané ve výsledkových tabulkách:

1. decil	První decil je hodnota, pod kterou leží 10% nejnižších hodnot sledovaného znaku.
1. kvartil	První kvartil je hodnota, pod kterou leží 25 % nejnižších hodnot sledovaného znaku.
Medián	Medián je hodnota uprostřed vzestupně uspořádané řady hodnot sledovaného znaku, polovina hodnot je nižší než medián a druhá polovina je vyšší než medián.
3. kvartil	Třetí kvartil je hodnota, nad kterou leží 25 % nejvyšších hodnot sledovaného znaku.
9. decil	Devátý decil je hodnota, nad kterou leží 10% nejvyšších hodnot sledovaného znaku.
Průměr	Průměr je počítán jako vážený (případně nevážený) aritmetický průměr sledovaného znaku.

## Definice vybraných pojmů

Ekonomický subjekt	Ekonomický subjekt je právnický subjekt nebo fyzická osoba s postavením podnikatele, zapsaná do registru ekonomických subjektů ČSÚ. Každému ekonomickému subjektu se přiděluje identifikační číslo (IČO).
Organizační jednotka	Z hlediska výdělkové statistiky RSCP se dělí ekonomické subjekty na organizační jednotky podle okresu, ve kterém jednotky působí a nebo podle odvětví (OKEČ), které charakterizuje jejich ekonomickou činnost. Organizační jednotku tvoří všechny útvary ekonomického subjektu, které působí ve stejném okrese a patří do stejné kategorie OKEČ.
Zpravodajská jednotka	Zpravodajskou jednotkou je právnická osoba, organizační složka státu nebo fyzická osoba, od níž se požaduje poskytnutí údajů ve statistickém zjišťování podle zákona č. 89/1995 Sb., o státní statistické službě ve znění pozdějších předpisů.
Sledované období	Sledované období je období od začátku roku do konce příslušného čtvrtletí, za které se statistické zjišťování provádí.
Podnikatelská sféra	Do podnikatelské sféry patří subjekty, které odměňují podle zákona č. 1/1992 Sb., o mzdě, odměně za pracovní pohotovost a o průměrném výdělku ve znění pozdějších předpisů.
Nepodnikatelská sféra	Do nepodnikatelské sféry patří organizace, které odměňují podle zákona č. 143/1992 Sb., o platu a odměně za pracovní pohotovost v rozpočtových a v některých dalších organizacích a orgánech ve znění pozdějších předpisů.
Soubor RSCP-NS	Souborem RSCP-NS je soubor ekonomických subjektů, definovaný systémem ARIS-RARIS, který obsahuje informace z oblasti účetního a finančního výkaznictví všech rozpočtových a příspěvkových organizací, obcí, dobrovolných svazků obcí, státních finančních aktiv a státních fondů v České republice. Podrobnější informace o systému lze nalézt na stránkách Ministerstva financí <a href="http://www.info.mfcr.cz/aris">http://www.info.mfcr.cz/aris</a> .

Ostatní symboly používané ve výsledkových tabulkách:

"neuveдено"	kategorie zaměstnanců, u kterých nebyl uveden kód příslušné třídící charakteristiky
"*"	položka vstupních dat vypočítaná, ale nezveřejnitelná z důvodu nedostatečného počtu vstupních hodnot (min. 3 ekonomické subjekty a 10 zaměstnanců)