



# Regionální statistika ceny práce

II. čtvrtletí 2008

Podnikatelská sféra

**Středočeský** kraj

Revidované výsledky ke dni 10. 3. 2010

## **Copyright - MPSV ČR**

Publikace ani její část nesmí být kopírována, rozšiřována a zařazována do informačních systémů v jakékoliv formě (elektronické, mechanické, optické, magnetické aj.) bez písemného souhlasu

**Ministerstva práce a sociálních věcí**

**Zpracovatel: TREXIMA, spol. s r.o., tř. T. Bati 299, 764 21 Zlín - Louky**

## O b s a h :

<b>Úvod</b> .....	7
-------------------	---

**Výsledková část podnikatelská sféra**

Základní metodické přístupy .....	11
Popis publikovaných tabulek .....	12

**Hodinový výdělek**

PS-V0	Hodinový výdělek v podnikatelské sféře .....	13
PS-V1	Hodinový výdělek podle hlavních tříd zaměstnání KZAM-R .....	14
PS-V2	Hodinový výdělek podle věkových kategorií .....	15
PS-V4	Hodinový výdělek podle vzdělání .....	15
PS-V5	Hodinový výdělek podle podskupin zaměstnání KZAM-R .....	16
PS-V6	Hodinový výdělek podle kategorií zaměstnání .....	22
PS-V8	Hodinový výdělek podle pohlaví .....	22

**Hrubá měsíční mzda**

PS-M0	Hrubá měsíční mzda a její složky, diferenciacce, placená doba v podnikatelské sféře .....	23
PS-M1	Hrubá měsíční mzda a její složky, diferenciacce, placená doba podle hlavních tříd zaměstnání KZAM-R .....	24
PS-M5	Hrubá měsíční mzda a její složky, diferenciacce, placená doba podle podskupin zaměstnání KZAM-R .....	26

**Měsíční odpracovaná a neodpracovaná doba**

PS-T5	Průměrná měsíční odpracovaná a neodpracovaná doba podle podskupin zaměstnání KZAM-R .....	38
-------	--	----

**Dodatek – technický popis šetření**

1. Metoda výběru ekonomických subjektů .....	47
1.1 Základní soubor .....	47
1.2 Struktura výběrového souboru .....	47
1.3 Výběr .....	48
2. Vstupní údaje .....	49
2.1 Sběr dat .....	49
2.2 Nejdůležitější vstupní údaje .....	50
2.3 Klasifikace a číselníky .....	50
3. Nejdůležitější sledované veličiny .....	52
3.1 Hodinový výdělek .....	52

3.2 Hrubá měsíční mzda .....	52
3.3 Měsíční odpracovaná a neodpracovaná doba .....	53
4. Dopočtové metody .....	54
4.1 Řešení neodpovědí a metoda vážení .....	54
4.2 Kvalita odhadů .....	55
4.3 Přehled publikovaných tabulek podle použitých vah .....	55
5. Definice vybraných pojmů .....	56



# Úvod



## Úvod

Regionální statistika ceny práce (RSCP) je systém pravidelného monitorování výdělkové úrovně a pracovní doby zaměstnanců v jednotlivých krajích České republiky formou statistického šetření. Sledovanými ukazateli výdělkové úrovně jsou hodinový výdělek a hrubá měsíční mzda (plat). Šetření metodicky vychází a je obsahově harmonizováno se strukturálním šetřením EU „Structure of Earnings Survey“, viz nařízení komise (ES) č. 1916/2000 ve znění pozdějších předpisů.

Šetření je pod názvem „Čtvrtletní šetření o průměrném výdělku“ zařazeno do programu statistických zjišťování, vyhlášených Českým statistickým úřadem (ČSÚ) ve sbírce zákonů pro příslušný kalendářní rok (viz příloha č. 2 Vyhlášky č. 297/2007 Sb., částka 90, kterou se stanoví Program statistických zjišťování na rok 2008) a pro vybrané ekonomické subjekty je povinné. Šetření provádí pracoviště státní statistické služby Ministerstva práce a sociálních věcí (MPSV). Průběh a vývoj šetření řídí komise, složená ze zástupců MPSV, ČSÚ, Ministerstva financí, České národní banky, CERGE-EI, VŠE v Praze, Českomoravské konfederace odborových svazů, Svazu průmyslu a dopravy ČR. Zpracovatelem RSCP je TREXIMA, spol. s r.o. ([www.trexima.cz](http://www.trexima.cz)).

Nejdůležitějším kritériem pro členění výsledků RSCP je příslušnost šetřeného ekonomického subjektu k podnikatelské, nebo nepodnikatelské sféře. V podnikatelské sféře probíhá šetření se čtvrtletní periodou a ve sféře nepodnikatelské je prováděno s periodou pololetní. Zdrojem dat pro nepodnikatelskou sféru je Informační systém o platech, který je spravován Ministerstvem financí. Za každou sféru jsou vydávány samostatné výsledkové publikace.

Výsledkové publikace jednotlivých krajů jsou uloženy na stránkách <http://portal.mpsv.cz/> v sekci *Zaměstnanost*, v podsekci *Statistiky* pod odkazem *Statistika výdělků*.

Monitorováním výdělků a pracovní doby zaměstnanců na úrovni České republiky se zabývá „Informační systém o průměrném výdělku“ (ISPV). Výsledková publikace je k dispozici na internetových stránkách MPSV ([www.mpsv.cz](http://www.mpsv.cz)) v sekci *Příjmy a životní úroveň*.

Důkladný popis šetření, včetně všech výsledkových publikací, poskytuje také portál [www.ispv.cz](http://www.ispv.cz). Slouží především jako podpora respondentům, kteří zde naleznou všechny potřebné informace a podpůrné nástroje pro zasílání dat. Portál je využíván také k uveřejňování odborných studií a článků, které jako zdroj informací uvádí šetření ISPV a RSCP.

Ministerstvo práce a sociálních věcí děkuje všem respondentům šetření za přípravu vstupních dat pro šetření. Svědomitý přístup respondentů a dodržování termínů pro předání dat umožňují pravidelně uveřejňovat tuto publikaci.







# Výsledková část

Podnikatelská sféra



## Výsledková část podnikatelská sféra

### Základní metodické přístupy

Tato publikace přináší charakteristiky hodinového výdělku, hrubé měsíční mzdy a pracovní doby získané za podnikatelskou sféru šetření RSCP (RSCP-PS). V RSCP se zařazují do podnikatelské sféry ekonomické subjekty, které odměňují mzdou, viz § 109, odst. 2 zákona č. 262/2006 Sb., zákoníku práce, ve znění pozdějších předpisů.

Primárním výsledkem RSCP jsou statistiky výdělkové úrovně jednotlivých zaměstnání (v klasifikaci KZAM-R), dalším produktem jsou odhady výdělkových parametrů zaměstnanecké populace krajů v členění podle firemních i zaměstnaneckých charakteristik. Ekonomické subjekty se v RSCP člení na organizační jednotky, jestliže je možné provést vnitřní rozčlenění podle okresů, ve kterých dílčí jednotky působí. Výsledky podle krajů jsou v tomto smyslu výsledky získané pracovištní metodou.

Vedle podnikového výkaznictví ČSÚ je RSCP dalším zdrojem informací o výdělcích v jednotlivých krajích České republiky. Výkaznictví ČSÚ, jako tradiční zdroj, sbírá údaje o evidenčním počtu zaměstnanců a vyplacených mzdách za ekonomický subjekt a publikuje průměrné mzdy v členění podle firemních charakteristik. Při srovnávání výsledků výkaznictví a RSCP-PS je třeba vzít v úvahu rozdílnou definici podnikatelské sféry, rozdílné metody výpočtu výdělkových charakteristik a rozdílný způsob členění výsledků podle krajů. Výkaznictví ČSÚ člení výsledky podle sídla ekonomického subjektu, tj. podnikovou metodou.

Respondenty šetření RSCP-PS jsou aktivní ekonomické subjekty (ES) z institucionálních sektorů nefinančních podniků, finančních institucí a vládních institucí zapsané v registru ekonomických subjektů ČSÚ (RES). Na základě Automatizovaného rozpočtového informačního systému (ARIS), který je spravován Ministerstvem financí, se zjišťuje způsob odměňování a příslušnost ekonomického subjektu k podnikatelské sféře. Šetření je výběrové pro ES s 10 až 249 zaměstnanci a plošné pro ES s 250 a více zaměstnanci. Náhodný výběr je prováděn na základě příslušnosti ES do kraje, velikostní kategorie a odvětví ekonomické činnosti.

Tabulky s označením PS-V5, PS-M5, PS-T5 obsahují charakteristiky výběrového souboru (statistiky) jednotlivých zaměstnání na úrovni podskupin zaměstnání (čtyřmístný KZAM-R). Při interpretaci výsledků je nutno mít na zřeteli, že charakteristiky výběrového souboru nelze automaticky pokládat za odhady platné pro celou zaměstnaneckou populaci. Výběrové charakteristiky jsou ovlivněny větším relativním zastoupením velkých ekonomických subjektů ve výběrovém souboru RSCP-PS. Ostatní tabulky obsahují odhady parametrů základního souboru a při jejich výpočtu byly využity dopočtové metody založené na pravděpodobnosti výběru ekonomických subjektů.

## Popis publikovaných tabulek

Tabulky v publikaci jsou rozděleny podle sledovaného ukazatele do tří základních okruhů. Tabulky přinášející charakteristiky hodinového výdělku jsou označeny PS-Vx, kde PS značí podnikatelskou sféru a x je pořadové číslo tabulky. Charakteristiky hrubé měsíční mzdy, struktury mzdy a průměrné placené doby jsou obsaženy v tabulkách se značením PS-Mx a charakteristiky měsíční odpracované a neodpracované doby v tabulkách se značením PS-Tx.

Hlavním výsledkem RSCP jsou statistiky výdělkové úrovně a pracovní doby za jednotlivá zaměstnání podle klasifikace KZAM-R, obsažené v tabulkách PS-V5, PS-M5 a PS-T5. Tyto tabulky obsahují ta zaměstnání, která jsou ve své podskupině zaměstnání (čtyřmístný KZAM-R) zastoupena alespoň třemi ekonomickými subjekty a zároveň deseti zaměstnanci. Uvedené počty organizačních jednotek a zaměstnanců ukazují na zastoupení ve výběrovém souboru. V ostatních tabulkách jsou počty zaměstnanců uváděny v % a jejich účelem je přiblížit relativní zastoupení publikovaných kategorií. Údaje o počtech zaměstnanců z této publikace neslouží jako zdroj informací o počtech zaměstnanců v krajích, ty zjišťují šetření ČSÚ – podnikové výkaznictví a výběrové šetření pracovních sil (viz [www.czso.cz](http://www.czso.cz)).

### **Statistické charakteristiky používané ve výsledkových tabulkách:**

1. decil	První decil je hodnota, pod kterou leží 10 % nejnižších hodnot sledovaného znaku.
1. kvartil	První kvartil je hodnota, pod kterou leží 25 % nejnižších hodnot sledovaného znaku.
Medián	Medián je hodnota uprostřed vzestupně uspořádané řady hodnot sledovaného znaku, polovina hodnot je nižší než medián a druhá polovina je vyšší než medián.
3. kvartil	Třetí kvartil je hodnota, nad kterou leží 25 % nejvyšších hodnot sledovaného znaku.
9. decil	Devátý decil je hodnota, nad kterou leží 10 % nejvyšších hodnot sledovaného znaku.
Průměr	Průměr je počítán jako vážený (případně nevážený) aritmetický průměr sledovaného znaku.

### **Ostatní symboly používané ve výsledkových tabulkách:**

"Neuvedeno"	Symbol "Neuvedeno" označuje kategorii zaměstnanců, u které nebyl uveden kód příslušného třídícího znaku.
"*"	Symbol "*" označuje položku vstupních dat vypočítanou, ale nezveřejnitelnou z důvodu nedostatečného počtu vstupních hodnot (méně než 3 ekonomické subjekty a 10 zaměstnanců).

Hodinový výdělek v podnikatelské sféře <sup>1)</sup>

kraj: Středočeský

**Medián hodinového výdělku ..... 121,30 Kč/hod**

Index mediánu hodinového výdělku zaměstnanců

meziroční vůči 2. čtvrtletí 2007..... 106,9 %

## Diferenciace

1. decil - 10 % hodinových výdělků menších než ..... 68,23 Kč/hod

1. kvartil - 25 % hodinových výdělků menších než ..... 90,90 Kč/hod

Medián - 50 % hodinových výdělků menších než ..... 121,30 Kč/hod

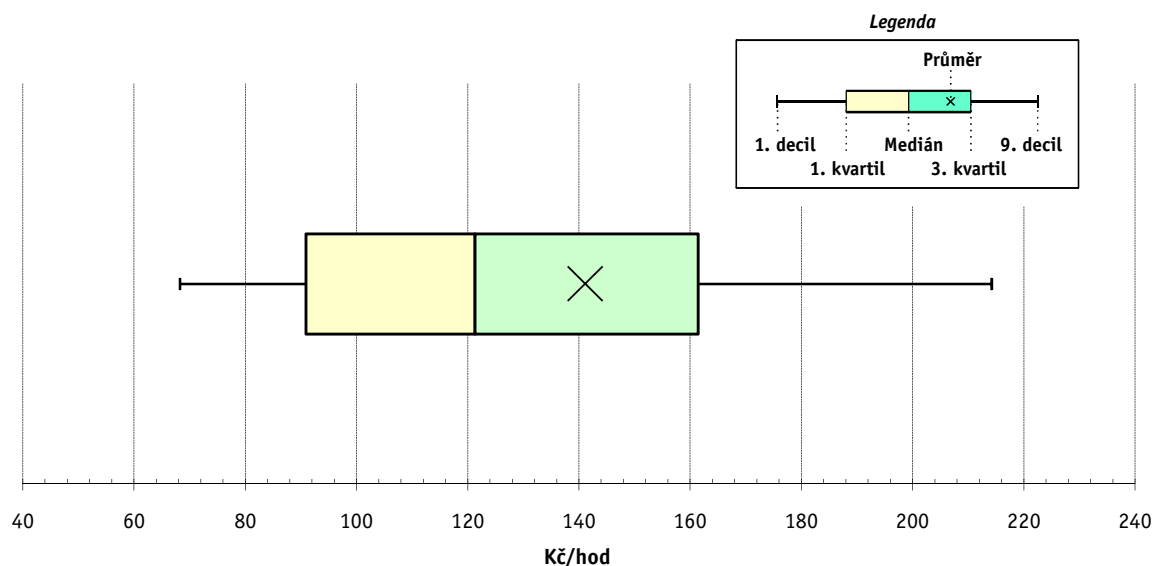
3. kvartil - 25 % hodinových výdělků větších než ..... 161,44 Kč/hod

9. decil - 10 % hodinových výdělků větších než ..... 214,21 Kč/hod

**Průměr hodinového výdělku ..... 141,13 Kč/hod**

Podíl zaměstnanců s podprůměrným

hodinovým výdělkem ..... 64,1 %



## Vysvětlivky:

1) Hodinový výdělek se zjišťuje jako průměrný hodinový výdělek definovaný v § 351 až § 362 zákona č. 262/2006 Sb., zákoníku práce, ve znění pozdějších předpisů.

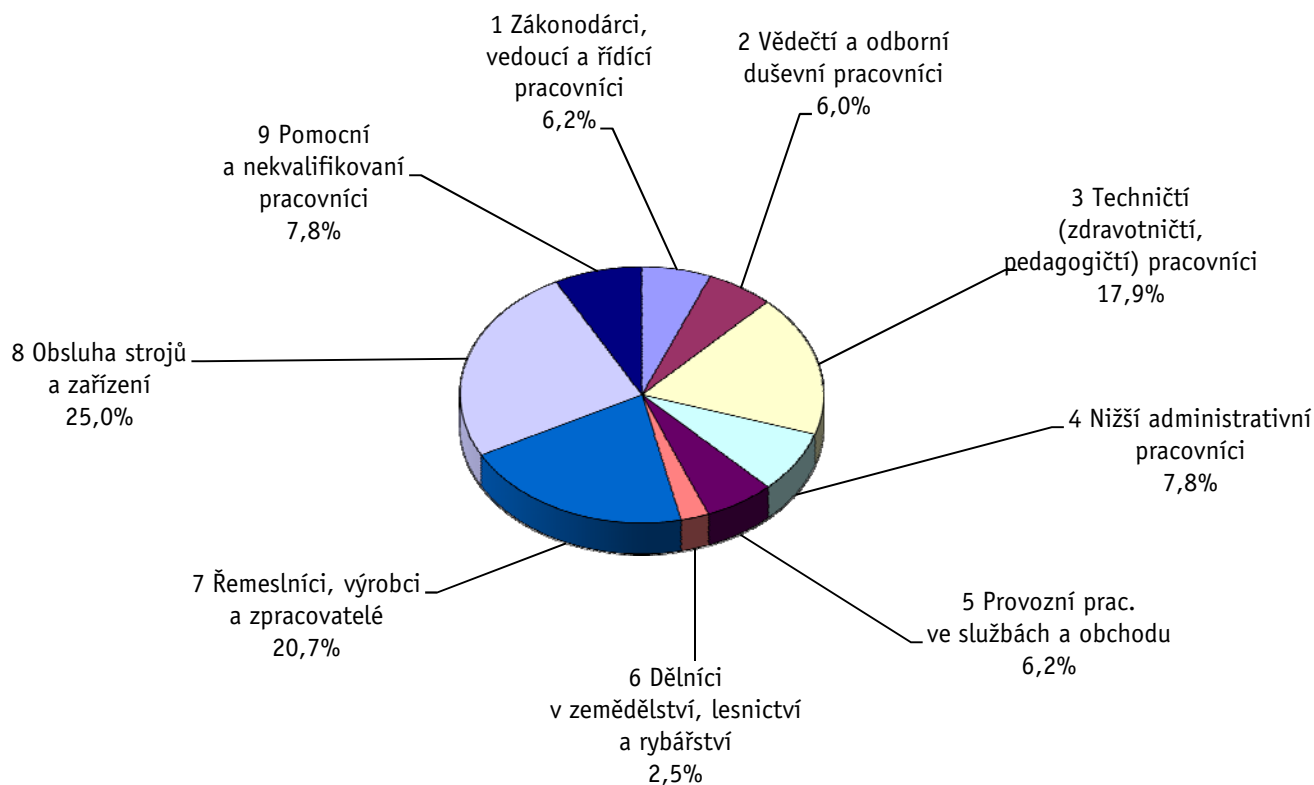
Revidované výsledky ke dni 10. 3. 2010

### Hodinový výdělek podle hlavních tříd zaměstnání KZAM-R

kraj: **Středočeský**

Hlavní třída zaměstnání KZAM-R	Struktura zaměstnanců	Medián	Diferenciace		Průměr
			1. decil	9. decil	
	%	Kč/hod	Kč/hod	Kč/hod	Kč/hod
1 Zákonodárci, vedoucí a řídicí pracovníci	6,2	<b>234,51</b>	105,27	586,74	310,84
2 Vědečtí a odborní duševní pracovníci	6,0	<b>178,08</b>	111,50	297,96	199,12
3 Techničtí, zdravotničtí a pedagogičtí pracovníci	17,9	<b>152,08</b>	96,32	254,66	170,56
4 Nižší administrativní pracovníci	7,8	<b>107,29</b>	75,76	171,46	117,45
5 Provozní pracovníci ve službách a obchodu	6,2	<b>74,59</b>	50,24	137,67	85,45
6 Dělníci v zemědělství, lesnictví a rybářství	2,5	<b>96,03</b>	65,32	142,36	101,81
7 Řemeslníci, výrobci a zpracovatelé	20,7	<b>124,86</b>	72,32	183,83	128,03
8 Obsluha strojů a zařízení	25,0	<b>114,31</b>	73,48	164,50	117,18
9 Pomocní a nekvalifikovaní pracovníci	7,8	<b>79,77</b>	53,32	130,00	87,54
<b>C E L K E M - podnikatelská sféra</b>	<b>100</b>	<b>121,30</b>	<b>68,23</b>	<b>214,21</b>	<b>141,13</b>

#### Struktura zaměstnanců dle hlavních tříd KZAM - R



**2. čtvrtletí 2008****RSCP - podnikatelská sféra**

PS-V2

Revidované výsledky ke dni 10. 3. 2010

**Hodinový výdělek  
podle věkových kategorií**kraj: **Středočeský**

Věková kategorie	Struktura zaměstnanců	Medián	Diferenciace		Průměr
			1. decil	9. decil	
	%	Kč/hod	Kč/hod	Kč/hod	Kč/hod
do 20 let	0,6	<b>81,40</b>	53,08	122,00	83,97
20 - 29 let	19,0	<b>118,96</b>	69,17	183,08	125,45
30 - 39 let	26,3	<b>130,20</b>	72,00	236,57	152,85
40 - 49 let	22,6	<b>122,59</b>	69,35	227,70	148,57
50 - 59 let	24,9	<b>117,53</b>	67,94	205,87	137,21
60 a více let	6,7	<b>111,55</b>	59,90	214,60	133,92
<b>C E L K E M - podnikatelská sféra</b>	<b>100</b>	<b>121,30</b>	<b>68,23</b>	<b>214,21</b>	<b>141,13</b>

**2. čtvrtletí 2008****RSCP - podnikatelská sféra**

PS-V4

Revidované výsledky ke dni 10. 3. 2010

**Hodinový výdělek  
podle vzdělání**kraj: **Středočeský**

Vzdělání	Struktura zaměstnanců	Medián	Diferenciace		Průměr	
			1. decil	9. decil		
	%	Kč/hod	Kč/hod	Kč/hod	Kč/hod	
KKOV						
Základní a nedokončené	A-C	10,5	<b>89,49</b>	55,07	143,06	96,04
Střední bez maturity	D,E,H,J	47,0	<b>113,46</b>	65,78	174,88	118,81
Střední s maturitou	K-M	30,2	<b>136,76</b>	80,84	233,85	154,60
Vyšší odborné a bakalářské	N,R	1,6	<b>146,37</b>	93,34	253,04	168,83
Vysokoškolské	T,V	7,6	<b>223,48</b>	121,15	517,86	289,34
Neuvedeno		3,1	<b>103,19</b>	68,27	201,92	122,08
<b>C E L K E M - podnikatelská sféra</b>	<b>100</b>	<b>121,30</b>	<b>68,23</b>	<b>214,21</b>	<b>141,13</b>	

Revidované výsledky ke dni 10. 3. 2010

### Hodinový výdělek podle podskupin zaměstnání KZAM-R

kraj: **Středočeský**

Podskupiny zaměstnání KZAM-R	Výběrový soubor		Medián	Diferenciace		Průměr
	počet org. jednotek	počet zaměst.		1. decil	9. decil	
			Kč/hod	Kč/hod	Kč/hod	Kč/hod
1210 Ředitelé a prezidenti velkých organizací, podniků	174	280	<b>576,92</b>	221,26	1 525,09	765,13
1221 Vedoucí pracovníci v zemědělství, lesnictví, rybářství a mysliv.	44	163	<b>202,02</b>	130,70	407,67	267,96
1222 Vedoucí pracovníci v průmyslu (ve výrobě)	174	2 045	<b>318,71</b>	219,31	800,35	442,49
1223 Vedoucí pracovníci ve stavebnictví a zeměměřičtví	38	116	<b>269,44</b>	151,11	479,82	306,52
1224 Vedoucí pracovníci ve velkoobchodě a v maloobchodě	141	1 084	<b>153,06</b>	89,92	354,31	203,08
1225 Vedoucí pracovníci v restauracích a hotelích	8	14	<b>146,34</b>	102,31	259,63	166,93
1226 Ved. pracovníci v dopr., skladování, telekom. a na pošt. úřadech	81	596	<b>144,37</b>	113,12	356,89	199,11
1227 Vedoucí prac. v organ.zaměřených na poskytování obch.služeb	72	173	<b>276,97</b>	197,44	614,58	336,70
1228 Vedoucí prac. v pečovatel., úklidových a podobných službách	6	14	<b>228,53</b>	166,68	338,71	288,13
1229 Vedoucí pracovních dílčích celků jinde neuvedení (kult.,zdrav.)	59	172	<b>256,26</b>	119,67	521,73	353,46
1231 Vedoucí pracovníci finančních a hospodářských útvarů	203	376	<b>321,91</b>	167,31	826,19	431,33
1232 Vedoucí pracovníci personálních útvarů a útvarů průmysl. vztahů	83	110	<b>335,98</b>	163,89	685,79	407,85
1233 Vedoucí pracovníci obytných útvarů (včetně průzkumu trhu)	145	375	<b>324,89</b>	169,51	861,72	444,53
1234 Ved. pracovníci reklamních útvarů a útvarů pro styk s veřejností	41	81	<b>312,37</b>	155,00	598,53	339,59
1235 Vedoucí pracovníci zásobovacích útvarů	106	195	<b>268,41</b>	156,04	591,25	345,34
1236 Vedoucí pracovníci výpočetních útvarů	63	71	<b>297,97</b>	161,27	536,19	326,04
1237 Vedoucí pracovníci výzkumných a vývojových útvarů	57	151	<b>395,49</b>	192,24	779,93	465,93
1239 Vedoucí pracovníci ostatních útvarů jinde neuvedení	110	347	<b>249,04</b>	132,18	534,35	301,40
1311 Vedoucí, ředitelé v zemědělství,lesnictví,rybářství a myslivosti	19	40	<b>234,99</b>	147,31	398,43	250,69
1312 Vedoucí, ředitelé v průmyslu (ve výrobě)	66	225	<b>259,62</b>	144,23	487,55	313,00
1313 Vedoucí, ředitelé ve stavebnictví a zeměměřičtví	16	23	<b>157,06</b>	115,00	696,54	319,82
1314 Vedoucí, ředitelé ve velkoobchodu a maloobchodu	134	554	<b>127,90</b>	88,50	262,53	161,57
1315 Vedoucí, ředitelé v restauracích a hotelích	30	54	<b>120,54</b>	87,23	214,79	136,06
1316 Vedoucí, ředitelé v dopravě, sklad., telekom. a na pošt. úřadech	43	261	<b>163,51</b>	132,75	249,43	183,34
1317 Vedoucí, ředitelé v podnicích poskytujících obchodní služby	34	126	<b>234,97</b>	159,27	542,34	310,21
1319 Vedoucí, ředitelé malých organizací ostatní (kult.,zdrav.,škol.)	15	19	<b>202,77</b>	122,66	348,64	219,85
2113 Chemici	12	278	<b>139,67</b>	105,92	270,24	165,25
2114 Geologové, geofyzici, geodeti, hydrologové apod.	7	16	<b>162,61</b>	99,32	293,16	179,16
2119 Ostatní vědci a odborníci v příbuzných oborech jinde neuved.	10	373	<b>197,18</b>	148,85	228,82	197,52
2122 Statisticy	8	36	<b>254,78</b>	109,29	381,34	258,56
2131 Projektanti a analytici výpočetních systémů	23	270	<b>238,93</b>	168,80	310,25	243,46
2132 Programátoři	53	200	<b>196,98</b>	114,75	304,78	205,64
2139 Ostatní odborníci zabývající se výpoč. tech. jinde neuvedení	108	297	<b>223,13</b>	142,09	395,05	252,86
2142 Projektanti staveb a areálů, stavební inženýři	38	105	<b>202,84</b>	131,55	346,24	244,16
2143 Projektanti elektrotechnických zařízení, elektroinženýři	36	207	<b>195,29</b>	118,15	287,93	201,35
2144 Projektanti elektron.systémů a telekom.sítí, inženýři - elektronici	30	178	<b>239,48</b>	154,99	455,70	269,17
2145 Projektanti a konstruktéři strojních zařízení, strojní inženýři	61	771	<b>217,10</b>	146,54	338,81	236,26
2146 Chemičtí inženýři, technologové	29	150	<b>230,54</b>	151,12	349,45	246,95
2147 Důlní a hutní inženýři, technologové, metalurgové	3	16	<b>247,55</b>	129,48	387,58	247,23
2149 Ostatní architekti, projekt., konstruk.a tech.inženýři (tvůr.prac.)	53	657	<b>208,85</b>	153,32	294,90	221,09
2211 Bakteriologové, biolog., ekolog., zoologové a odb.v příb.obor.	25	69	<b>175,90</b>	119,28	266,25	190,67
2212 Farmakologové, anatomové, biochemici, fyziolog., patologové	9	44	<b>150,85</b>	86,54	239,76	158,42
2213 Agronomové, šlechtitelé a odborníci v příbuzných oborech	24	97	<b>166,65</b>	117,52	291,89	182,98
2221 Lékaři, ordináři (kromě zubních lékařů)	19	857	<b>185,59</b>	118,02	331,54	211,67



Revidované výsledky ke dni 10. 3. 2010

### Hodinový výdělek podle podskupin zaměstnání KZAM-R

kraj: **Středočeský**

Podskupiny zaměstnání KZAM-R	Výběrový soubor		Medián	Diferenciace		Průměr
	počet org. jednotek	počet zaměst.		1. decil	9. decil	
			Kč/hod	Kč/hod	Kč/hod	Kč/hod
2224 Farmaceuti, magistři v lékárně, lékárníci	20	67	<b>221,00</b>	156,10	325,53	234,21
2411 Odb. prac. na úseku účetnictví, financí, daní, ap., hlavní účetní	150	600	<b>172,69</b>	116,05	345,93	213,67
2412 Odbor. pracovníci na úseku zaměstnaneckých, personálních věcí	77	170	<b>194,17</b>	119,65	341,03	211,71
2413 Odborní pracovníci v bankovníctví a pojišťovnictví	58	925	<b>152,41</b>	110,53	223,49	162,59
2419 Ostatní odborní pracovníci v oblasti podnikání	99	1 421	<b>243,67</b>	190,48	302,49	252,57
2421 Právníci, právní poradci (mimo advokacie a soudnictví)	27	34	<b>237,58</b>	150,97	445,23	278,77
2426 Právní asistenti, praktikanti a koncipienti	6	10	<b>154,75</b>	98,01	193,18	146,64
2429 Ostatní odborníci v právní oblasti jinde neuvedení	8	16	<b>163,45</b>	121,33	230,77	191,13
2433 Odborní pracovníci v informacích (např. vti)	9	18	<b>167,71</b>	100,64	288,32	171,47
2441 Ekonomové - vědeckí pracovníci, specialisté, experti	96	486	<b>160,98</b>	103,52	319,46	192,05
2447 Tlumočníci a překladatelé	7	14	<b>223,35</b>	129,03	424,49	245,15
2451 Spisovatelé, autoři, kritikové, novináři, redaktoři	14	35	<b>102,42</b>	83,33	156,65	113,88
2458 Umělečtí designéři a návrháři	6	60	<b>229,18</b>	155,69	411,39	272,52
2470 Odborní administrativní pracovníci jinde neuvedení	80	254	<b>143,56</b>	87,19	252,68	160,03
3111 Technici ve fyzikálních a příbuzných oborech	21	121	<b>143,06</b>	104,26	228,26	159,00
3112 Stavební technici	129	667	<b>176,27</b>	120,40	268,48	190,06
3113 Elektrotechnici	86	777	<b>152,51</b>	119,95	241,41	166,97
3114 Elektronici a technici v radiokomunikacích a telekomunikacích	36	245	<b>182,00</b>	132,91	283,43	198,46
3115 Strojírenští technici	128	4 348	<b>197,36</b>	130,49	247,50	195,76
3116 Chemičtí technici	45	561	<b>164,11</b>	107,36	237,63	169,77
3117 Důlní a hutní technici	18	98	<b>187,46</b>	120,38	278,33	191,99
3118 Technici v kartografii, kresličtí a zeměměřiči	56	214	<b>150,15</b>	82,40	273,00	165,55
3119 Ostatní techničtí pracovníci jinde neuvedení	299	2 822	<b>178,91</b>	116,26	287,69	193,45
3121 Poradci ve výpočetní technice	46	111	<b>193,74</b>	124,51	388,55	236,52
3122 Operátoři a obsluha výpočetní techniky	111	305	<b>161,54</b>	89,38	284,65	180,27
3123 Operátoři průmyslových robotů, nc strojů	13	148	<b>163,77</b>	132,23	249,68	177,06
3129 Ostatní technici ve výpočetní technice jinde neuvedení	25	44	<b>186,16</b>	121,26	288,40	201,67
3133 Obsluha vysílačích a telekomunikačního zařízení (vč. telegrafu)	9	39	<b>137,54</b>	90,48	270,93	159,34
3134 Obsluha lékařských zařízení	6	100	<b>122,63</b>	90,98	154,01	125,78
3151 Kolaudační technici a technici protipožární ochrany	20	89	<b>173,36</b>	89,66	218,11	167,17
3152 Bezpečnostní tech.a tech. pro kontrolu zdravotní nezávadnosti	101	532	<b>149,25</b>	107,49	231,15	162,98
3160 Technici železničního provozu	24	1 060	<b>171,91</b>	154,03	193,57	172,88
3211 Technici a laboranti v oblasti biologie a v příbuzných oborech	25	352	<b>117,03</b>	90,22	157,17	119,54
3212 Technici v agronomii, v lesnictví a v zemědělství	55	563	<b>126,64</b>	90,70	181,80	133,63
3223 Dietetici a odborníci na výživu	7	24	<b>115,91</b>	90,30	136,47	112,71
3226 Rehabilitační a fyzioterapeutičtí pracovníci (vč. odb. masérů)	9	130	<b>109,35</b>	84,50	131,70	109,18
3228 Farmaceutičtí asistenti	18	87	<b>123,24</b>	90,71	148,50	123,21
3231 Ošetřovatelé, všeobecné zdravotní sestry	17	1 942	<b>121,48</b>	92,77	154,39	123,62
3232 Ženské sestry, porodní asistentky	6	144	<b>126,88</b>	106,35	150,49	128,58
3233 Sestry pro péči o dítě	6	191	<b>131,78</b>	106,99	156,37	131,86
3235 Sestry pro intenzivní péči	5	190	<b>129,22</b>	109,47	158,77	131,90
3342 Pedagogové v oblasti dalšího vzdělávání	13	43	<b>151,64</b>	100,05	288,16	180,99
3349 Ostatní pedagogové jinde neuvedení	5	126	<b>200,28</b>	171,30	235,58	202,83
3412 Pojišťovací agenti	30	88	<b>130,18</b>	62,30	208,73	156,31

Revidované výsledky ke dni 10. 3. 2010

### Hodinový výdělek podle podskupin zaměstnání KZAM-R

kraj: **Středočeský**

Podskupiny zaměstnání KZAM-R	Výběrový soubor		Medián	Diferenciace		Průměr
	počet org. jednotek	počet zaměst.		1. decil	9. decil	
			Kč/hod	Kč/hod	Kč/hod	Kč/hod
3413 Obchodníci s realitami	3	11	<b>357,26</b>	144,30	664,89	417,29
3415 Obchodní cestující, profes. poradci v obchodě, obch.zástupci	163	1 120	<b>179,56</b>	106,78	305,00	200,54
3416 Nákupčí	175	1 117	<b>177,36</b>	106,54	335,43	201,45
3417 Odhadci a zbožíznalci	19	43	<b>123,22</b>	95,34	233,60	149,30
3419 Ostatní pracovníci - obchodní zprostředkovatelé jinde neuved.	12	22	<b>206,70</b>	129,76	317,46	225,15
3421 Obchodní agenti	140	1 115	<b>167,05</b>	101,06	265,04	179,73
3422 Odbytoví a přepravní agenti	230	1 774	<b>139,87</b>	95,08	225,00	160,05
3429 Ostatní obchodní agenti a makléři jinde neuvedení	14	22	<b>125,67</b>	70,78	206,07	134,18
3431 Odborné sekretářky, sekretáři	124	351	<b>141,09</b>	89,94	222,12	155,76
3433 Pracovníci v oblasti účetnictví, fakturace, rozpočet., kalkulace	358	2 333	<b>144,08</b>	95,40	224,19	157,48
3434 Pracovníci v oblasti statistiky a matematiky	20	43	<b>142,02</b>	106,12	267,24	166,53
3435 Pracovníci v oblasti práce a mezd (kromě účetních)	54	110	<b>160,78</b>	102,26	277,66	172,52
3436 Referenti osobních oddělení	120	321	<b>158,17</b>	92,43	214,86	162,21
3439 Ostatní odborní administrativní pracovníci jinde neuvedení	214	1 278	<b>134,13</b>	94,54	224,50	152,55
3471 Aranžéři, průmysloví a komerční návrháři, bytoví architekti	31	56	<b>97,40</b>	71,68	185,00	123,40
4112 Kancelářští a manipul. prac. a obsl. zařízení na zpracování textu	37	160	<b>115,70</b>	76,31	140,67	113,98
4113 Pracovníci přípravy dat výpočetní techniky	20	85	<b>117,35</b>	80,00	165,55	119,29
4115 Sekretářky, sekretáři	230	994	<b>121,64</b>	85,71	190,43	133,97
4121 Nižší účetní	110	323	<b>122,28</b>	86,45	188,37	136,67
4123 Nižší finanční, daňoví úředníci a úředníci v příbuzných oborech	27	95	<b>147,94</b>	83,33	321,87	171,09
4131 Úředníci ve skladech	269	3 447	<b>112,55</b>	81,72	162,85	119,34
4132 Úředníci ve výrobě (např. výrobní plánovači)	73	553	<b>150,70</b>	94,81	218,50	154,94
4133 Úředníci v dopravě a v přepravě (dispečeri, kontrolori apod.)	81	598	<b>146,86</b>	107,75	209,93	153,96
4141 Řadoví knihovníci, archiváři, evidenční pracovníci	24	34	<b>90,80</b>	65,69	166,79	105,94
4142 Poštovní doručovatelé, úředníci v třídárnách	15	1 948	<b>89,43</b>	76,50	109,66	91,69
4190 Ostatní nižší úředníci jinde neuvedení	66	278	<b>129,55</b>	87,61	210,56	142,65
4211 Pokladníci (v bankách, pojišťovnách, spořitelnách, na poště)	99	316	<b>112,79</b>	86,07	138,05	112,78
4212 Úředníci na přepážkách a směnárnicích	62	1 143	<b>106,83</b>	92,76	137,10	111,78
4213 Pokladníci v obchodě, společném stravování apod.	90	1 044	<b>80,81</b>	68,12	103,79	85,00
4214 Prodavači vstupenek, jízdenek apod.	20	390	<b>123,50</b>	102,29	142,80	121,11
4215 Bookmakeři, krupiéři a úředníci sázkových kanceláří	35	334	<b>85,04</b>	69,34	117,80	90,29
4222 Recepční	60	171	<b>91,29</b>	67,13	130,11	95,09
4223 Telefonisté	19	97	<b>151,10</b>	69,12	229,22	161,04
4224 Informátoři	11	25	<b>100,12</b>	67,06	176,35	104,93
5121 Pracovníci dohlížející nad obsluhujícím personálem, hospodyně	29	61	<b>115,08</b>	77,23	155,04	116,58
5122 Kuchaři	72	856	<b>83,47</b>	59,47	127,60	90,17
5123 Čišníci, servírky	17	106	<b>71,85</b>	58,91	109,61	78,39
5132 Pečovatelé a pomoc.ošetřovatelé v zařiz.soc.péče, v nemocnicích	13	712	<b>81,18</b>	64,28	109,78	88,26
5139 Ostatní pečovatelé a pomocní ošetřovatelé jinde neuvedení	5	11	<b>93,87</b>	78,97	107,08	93,81
5144 Maséři	5	26	<b>61,62</b>	54,10	94,22	67,83
5161 Hasiči, požárníci	16	360	<b>150,32</b>	104,49	192,02	150,70
5169 Ostatní pracovníci ochrany a ostrahy jinde neuvedení	78	946	<b>81,27</b>	58,51	172,38	98,01
5211 Prodavači v obchodech	280	5 112	<b>78,71</b>	59,19	122,12	87,52
5220 Prodavači ve stáncích a na tržištích	4	12	<b>99,05</b>	70,11	105,18	90,91

Revidované výsledky ke dni 10. 3. 2010

### Hodinový výdělek podle podskupin zaměstnání KZAM-R

kraj: Středočeský

Podskupiny zaměstnání KZAM-R	Výběrový soubor		Medián	Diferenciace		Průměr
	počet org. jednotek	počet zaměst.		1. decil	9. decil	
			Kč/hod	Kč/hod	Kč/hod	Kč/hod
6111 Pěstitelé polních plodin	13	161	<b>81,52</b>	59,16	107,96	82,90
6112 Ovocnáři, vinaři, chmelaři a ostatní pěst.plodin rost.na stromech	3	45	<b>94,22</b>	63,73	121,94	95,82
6113 Zahradníci a pěstitelé zahradních plodin a sazenic	9	101	<b>104,87</b>	79,31	149,27	117,68
6121 Chovatelé hospodářských zvířat (kromě drůbeže a včel)	17	315	<b>102,56</b>	77,02	141,89	106,08
6122 Chovatelé drůbeže	8	521	<b>74,57</b>	61,53	103,14	78,79
6124 Chovatelé hospodářských zvířat, drůbeže, včel apod.	4	48	<b>101,39</b>	78,35	139,76	107,95
6129 Ostatní chovatelé, ošetřovatelé zvířat jinde neuv.(v rezerv.)	4	46	<b>104,31</b>	69,67	126,55	101,34
6141 Dělníci pro pěstění a ošetřování lesa	15	254	<b>77,46</b>	59,00	95,22	78,61
6142 Dělníci pro těžbu dřeva (kromě obsluhy pojízdných zařízení)	8	103	<b>109,89</b>	76,05	149,55	110,71
7113 Horníci pro dobývání nerudných surovin a kamenolamači	5	28	<b>115,50</b>	89,64	136,54	112,54
7115 Dělníci pro opracovávání kamene (vč.opracování žuly,mramoru)	3	20	<b>154,64</b>	117,02	188,06	152,01
7121 Zedníci pracující s tradičními materiály (bambus, hlína atd.)	4	10	<b>106,44</b>	78,76	118,87	103,00
7122 Zedníci, kameníci, omítkáři	70	441	<b>108,43</b>	79,06	148,00	111,50
7123 Betonáři, děl.specializovaní na pokládání betonových povrchů	7	394	<b>122,57</b>	86,18	148,58	121,06
7124 Tesaři a truhláři	34	108	<b>119,83</b>	90,30	161,41	123,98
7125 Stavební montážníci	6	47	<b>136,50</b>	100,39	170,86	141,04
7126 Asfaltéři, dlaždiči	5	12	<b>79,99</b>	65,03	111,76	83,21
7129 Ost. stavební dělníci hlavní stav. výroby a prac.v ost. oborech	61	424	<b>113,23</b>	85,00	154,71	117,40
7136 Instalatéři, potrubáři, stavební zámečníci, klempíři	61	509	<b>125,17</b>	92,07	163,48	126,46
7137 Stavební a provozní elektrikáři	57	172	<b>126,83</b>	83,49	165,91	127,72
7139 Ostatní děl.zajišťující dokonč.stavební práce a děl.v příb.obor.	8	24	<b>97,14</b>	81,22	139,52	102,49
7142 Lakýrníci a pracovníci v příbuzných oborech	29	1 035	<b>157,75</b>	106,83	195,37	155,98
7211 Formíři a jádraři	6	117	<b>117,39</b>	83,32	149,99	116,21
7212 Svářeči, řezači plamenem a páječi	57	3 206	<b>152,05</b>	94,99	184,61	146,59
7213 Výrobci a opraváři výrobků a dílů z plechů	19	990	<b>168,17</b>	90,02	191,20	155,94
7214 Montéři kovových konstrukcí	11	271	<b>125,51</b>	83,21	176,77	129,64
7221 Kováři, obsluha kováčích lisů, obsluha bucharů	13	782	<b>153,10</b>	109,00	183,64	150,28
7222 Nástrojaři, kovomodeláři, kovodělníci, zámečníci	194	6 169	<b>143,76</b>	95,77	194,69	144,50
7223 Seřizovači a obsl. obráběcích strojů (kromě autom. a poloaut.)	73	1 652	<b>154,67</b>	103,76	198,18	154,18
7224 Brusiči, leštiči a ostříči nástrojů	23	138	<b>110,08</b>	74,95	152,91	113,51
7228 Kovolijci, cizeléři	4	56	<b>90,25</b>	74,78	175,19	110,22
7231 Mechanici a opraváři motorových vozidel	91	1 352	<b>157,33</b>	96,93	190,06	150,43
7234 Mechanici a opraváři kolejových vozidel	16	415	<b>129,47</b>	102,55	162,45	132,22
7235 Mechanici a opraváři obráběcích, zeměd. strojů a prům. zařízení	87	2 567	<b>172,55</b>	111,15	212,60	167,67
7239 Ostatní mechanici a opraváři strojů a zařízení bez elektro j.n.	61	951	<b>147,41</b>	98,94	180,88	144,50
7241 Elektromech., opraváři a seřizovači různých typů elektr. zařízení	169	2 282	<b>143,08</b>	101,59	197,79	146,72
7242 Mechanici, opraváři a seřizovači elektr. částí aut, letadel, lodí	26	215	<b>120,00</b>	86,84	162,31	125,70
7243 Mechanici, seřizovači, opraváři elektronických zařízení	51	921	<b>166,85</b>	92,85	212,93	161,93
7244 Telefonní a telegrafní mechanici, montéři a opraváři	20	73	<b>108,63</b>	92,41	128,87	111,38
7246 Montéři a opraváři silnoproudých elektrických vedení	28	394	<b>154,80</b>	113,04	195,04	153,56
7311 Výrobci, mechanici a opraváři přesných přístrojů a zařízení	16	112	<b>126,78</b>	92,89	211,76	141,44
7321 Výrobci hrnčič., porcel. zboží, žáruvzd.výrobků, brus.kotoučů	5	119	<b>115,67</b>	98,17	143,60	118,86
7322 Dělníci při výrobě skla, sklářů vč. brusičů a leštičů	6	211	<b>97,24</b>	60,66	216,84	119,21
7324 Malíři skla a keramiky a prac. v příb.obor. (vč.výrobců zrcadel)	5	63	<b>110,75</b>	73,06	135,54	106,51

Revidované výsledky ke dni 10. 3. 2010

### Hodinový výdělek podle podskupin zaměstnání KZAM-R

kraj: Středočeský

Podskupiny zaměstnání KZAM-R	Výběrový soubor		Medián	Diferenciace		Průměr
	počet org.	počet		1. decil	9. decil	
	jednotek	zaměst.	Kč/hod	Kč/hod	Kč/hod	Kč/hod
7341 Tiskaři, sazeči (kromě obsluhy tiskárenských strojů)	7	20	<b>142,42</b>	111,41	179,94	142,15
7344 Fotografové a pracovníci v příbuzných oborech	3	17	<b>128,56</b>	106,05	205,02	142,93
7346 Sítotiskaři, deskotiskaři a textilní tiskaři	3	43	<b>103,43</b>	82,87	159,59	115,50
7411 Zpracovatelé masa, ryb vč. uzeneňů a konzervovačů masa a ryb	21	452	<b>107,86</b>	68,28	137,90	106,13
7412 Zpracovatelé pekárenských a cukrářských výrobků	26	557	<b>85,33</b>	59,90	125,99	90,18
7415 Ochutnávači potravin a nápojů	3	20	<b>137,20</b>	78,66	155,03	128,46
7419 Ostatní zpracovatelé - výrobci potravinářských výrobků	30	276	<b>102,30</b>	70,79	161,88	113,50
7421 Impregnátoři a úpraváři dřeva	6	38	<b>75,79</b>	58,86	139,92	88,48
7422 Umělečtí truhláři, řezbáři, výrobci a opraváři výrobků ze dřeva	18	156	<b>112,64</b>	75,00	187,08	125,51
7433 Dámští a pánští krejčí a kloboučníci včetně opravářů oděvů	5	67	<b>81,59</b>	76,82	88,54	81,99
7436 Švadleny, vyšíváči a pracovníci v příbuzných oborech	3	10	<b>57,60</b>	51,87	79,76	61,75
7437 Čalouníci a pracovníci v příbuzných oborech (vč. autočalouníků)	4	12	<b>96,56</b>	56,07	114,06	95,03
7439 Ost. dělníci při výrobě textilu, oděvů a výrobků z kůže, kožešin	3	34	<b>112,24</b>	93,07	143,81	113,28
8111 Obsluha důlního zařízení a razicích štítů	8	27	<b>134,23</b>	106,05	184,23	142,69
8112 Obsluha zařízení pro úpravu rudných a nerudných surovin	12	96	<b>119,82</b>	80,05	153,96	117,64
8121 Obsluha zařízení při hutní výrobě kovů obsluha pecí a konvertorů	5	356	<b>150,60</b>	112,82	206,10	152,52
8122 Obsluha zařízení ve slévárenství (taviči, slévači)	11	438	<b>126,24</b>	78,86	199,61	132,92
8123 Obsluha zařízení na tepelné zpracování kovů	21	262	<b>138,16</b>	101,67	173,21	137,65
8124 Obsluha zařízení na tažení a protlačování kovů	3	121	<b>127,93</b>	98,81	161,60	129,27
8125 Obsluha zařízení na tváření kovů ve válcovnách	5	362	<b>140,43</b>	111,11	167,83	140,84
8126 Obsluha zařízení na úpravu kovového odpadu	4	13	<b>106,49</b>	99,12	128,03	109,22
8131 Obsluha pecí na výrobu skla a keramiky	5	515	<b>121,78</b>	96,70	161,79	124,33
8139 Obsluha ostatních zařízení na výrobu skla a keramiky	9	857	<b>144,00</b>	99,65	174,51	139,14
8141 Obsluha pily a jiného zařízení na zpracování dřeva	7	178	<b>89,59</b>	69,01	152,25	103,88
8143 Obsluha zařízení na výrobu papíru, kartonu a lepenky	4	146	<b>123,01</b>	79,65	155,01	121,18
8149 Obsluha ostatních zařízení na zpracování dřeva a v papírnách	4	165	<b>100,18</b>	79,96	130,43	101,46
8151 Obsluha drtičů, mlýnů a míchadel při chemické výrobě	9	40	<b>124,91</b>	89,60	163,40	125,90
8154 Obsluha chemických destilačních kolon a reaktorů	5	332	<b>133,67</b>	108,11	159,65	133,55
8156 Obsluha zařízení na zpracování radioaktivního materiálu	4	66	<b>118,20</b>	104,43	140,13	119,51
8159 Obsluha ostatních zařízení při chemické výrobě jinde neuvedená	41	510	<b>113,14</b>	86,50	152,48	116,91
8161 Obsluha zařízení při výrobě a rozvodu elektřiny	18	275	<b>176,85</b>	117,72	210,67	168,48
8162 Obsluha parních turbín, ohřivačů a motorů	49	202	<b>124,60</b>	67,45	163,85	120,95
8163 Obsluha zařízení při úpravě, čištění a rozvodu vody	57	500	<b>119,56</b>	79,71	145,31	117,80
8164 Obsluha zařízení ve spalovně (spalování odpadků apod.)	4	12	<b>73,97</b>	68,56	104,56	79,90
8171 Obsluha automatických nebo poloautomatic. montážních linek	23	1 552	<b>114,53</b>	75,35	166,15	118,33
8172 Obsluha průmyslových robotů	10	165	<b>147,95</b>	112,28	178,20	146,27
8180 Obsluha strojů a zařízení pro práce na železničním svršku	17	83	<b>126,58</b>	96,91	161,36	126,97
8211 Obsluha automat. nebo poloaut. obráběcích strojů (kromě 722)	37	1 061	<b>133,43</b>	100,71	185,01	140,41
8212 Obsluha strojů na výrobu maltovin, vápna, cementu, prefabrikátů	10	355	<b>120,96</b>	98,73	165,55	128,34
8221 Obsluha strojů při farmaceutické výrobě	4	358	<b>106,66</b>	88,89	163,08	117,09
8223 Obsluha strojů při konečné úpravě a nanášení ochr. povlaků	21	938	<b>154,18</b>	73,85	174,58	137,54
8231 Obsluha strojů na výrobu pryžových výrobků (např. obuvi)	4	371	<b>102,60</b>	83,33	189,31	125,65
8232 Obsluha strojů na výrobu plastových výrobků (vč. laminování)	15	889	<b>119,77</b>	86,99	162,58	123,77
8240 Obsluha automat. nebo poloautomat. dřevoobráběcích strojů	9	138	<b>114,40</b>	65,46	151,76	108,44

Revidované výsledky ke dni 10. 3. 2010

### Hodinový výdělek podle podskupin zaměstnání KZAM-R

kraj: Středočeský

Podskupiny zaměstnání KZAM-R	Výběrový soubor		Medián	Diferenciace		Průměr
	počet org. jednotek	počet zaměst.		1. decil	9. decil	
			Kč/hod	Kč/hod	Kč/hod	Kč/hod
8251 Obsluha tiskárenských strojů	5	153	<b>148,83</b>	106,15	199,62	151,93
8254 Obsluha kopírovacích strojů	11	57	<b>86,26</b>	65,38	116,87	88,58
8264 Obsluha strojů na bělení, barvení, čištění, praní, žehlení textilu	4	32	<b>78,86</b>	58,26	89,58	76,41
8271 Obsluha strojů na zpracování a konzervování masa a ryb	3	237	<b>86,08</b>	78,52	109,87	89,94
8272 Obsluha strojů na výrobu mlékárenských výrobků	3	208	<b>95,17</b>	69,22	136,29	99,81
8273 Obsluha strojů na mletí zrn a koření	8	130	<b>104,78</b>	81,18	129,57	105,71
8274 Obsluha strojů na zpracování mouky, výrobu pečiva, čokolády	8	267	<b>119,52</b>	63,17	152,60	115,35
8278 Obsluha strojů na výrobu nápojů	6	109	<b>113,56</b>	63,97	147,73	109,74
8281 Montážní dělníci montující mechanická zařízení (stroje, vozidla)	28	9 894	<b>128,83</b>	91,73	166,49	129,73
8282 Montážní dělníci montující elektrická zařízení	11	303	<b>85,12</b>	69,21	138,16	91,79
8283 Montážní dělníci montující elektronická zařízení	7	428	<b>87,54</b>	71,69	105,13	88,20
8284 Montážní dělníci montující výrobky z kovů, pryže a plastů	17	1 751	<b>96,81</b>	54,59	129,00	97,82
8287 Montážní dělníci montující výrobky z kombinovaných materiálů	5	671	<b>54,41</b>	51,52	120,02	74,33
8290 Obsluha jiných stacionárních zařízení a ostatní montážní dělníci	21	825	<b>122,54</b>	74,63	162,43	122,08
8311 Strojvedoucí	23	761	<b>183,60</b>	161,77	196,53	179,88
8313 Dělníci zabezpečující sestavování vlaků (brzdaři, výhybkáři)	25	1 077	<b>135,71</b>	122,21	150,66	135,76
8314 Dělníci zabezpečující jízdu vlaků v mezistaničních úsecích	9	265	<b>122,21</b>	102,97	139,92	121,57
8321 Řidiči osobních a malých dodávkových automobilů, taxikáři	72	322	<b>128,50</b>	75,01	223,53	140,71
8322 Řidiči sanitních a rzp vozů	4	66	<b>102,26</b>	83,96	121,23	102,81
8323 Řidiči autobusů, trolejbusů a tramvají	7	411	<b>106,44</b>	88,04	133,99	109,96
8324 Řidiči nákladních automobilů a tahačů	182	3 112	<b>121,48</b>	79,62	166,44	123,28
8326 Řidiči speciálních vozidel	33	311	<b>116,64</b>	99,51	137,78	118,24
8331 Obsluha zemědělských a lesních strojů	39	377	<b>108,57</b>	84,75	216,35	129,10
8332 Obsluha zemních a příbuzných strojů	50	366	<b>138,14</b>	100,60	181,19	140,05
8333 Obsluha jeřábů, zdvihacích a podobných manipulačních zařízení	42	537	<b>118,21</b>	80,77	166,62	123,09
8334 Obsluha vysokozdvížných a ostatních motorových vozíků	151	4 069	<b>129,53</b>	94,71	163,39	129,33
9132 Pomocníci a uklízeči v kancelářích, hotelích, nemocnicích ap.	280	1 653	<b>66,00</b>	51,30	104,55	73,73
9141 Domovníci, správci domu	38	65	<b>94,11</b>	57,20	150,03	99,39
9152 Vrátní, hlídači, uváděči a šatnářky	77	474	<b>63,42</b>	51,34	91,33	67,56
9154 Pracovníci odečítající stav elektroměrů, plynoměrů a vodoměrů	5	62	<b>89,69</b>	71,10	107,17	89,02
9161 Sběrači odpadků, popeláři	7	87	<b>67,87</b>	52,07	89,01	70,13
9162 Metaři, čističi záchodků, žump, kanálů a podobných zařízení	11	33	<b>96,91</b>	77,59	122,27	99,43
9169 Ostatní pracovníci v příbuzných oborech jinde neuvedení	5	19	<b>88,93</b>	56,82	116,64	88,44
9211 Pomocní a nekvalifikovaní dělníci v zemědělství	20	265	<b>80,85</b>	61,26	94,37	81,20
9311 Pomocní a nekvalif. dělníci v dolech a lomech a v příb. oborech	4	10	<b>96,52</b>	72,87	130,90	98,35
9312 Pomocní a nekvalif. dělníci na stavbách a údržbě silnic, přehrad	17	40	<b>94,35</b>	58,96	121,89	94,26
9313 Pomocní a nekvalifikovaní dělníci na stavbách budov	14	98	<b>103,82</b>	70,00	142,75	107,04
9321 Pomocní a nekvalifikovaní montážní a manipulační dělníci	105	2 310	<b>93,30</b>	52,00	143,75	97,88
9322 Ruční balíči a pytlavači	25	707	<b>83,68</b>	55,08	114,72	85,13
9323 Dělníci nádvorní skupiny (pomocní montéři)	22	473	<b>84,50</b>	53,00	135,24	90,09
9331 Řidiči vozidel poháněných ručně nebo nožně	5	49	<b>149,50</b>	96,62	168,05	140,46
9333 Vazači a nosiči břemen, přistavní dělníci (dokaři)	20	200	<b>95,42</b>	62,44	126,58	96,19
9339 Pomocní a nekvalif. pracovníci v dopravě, ve skladech, v telek.	157	2 323	<b>101,65</b>	65,71	140,27	103,47

## 2. čtvrtletí 2008

## RSCP - podnikatelská sféra

PS-V6

Revidované výsledky ke dni 10. 3. 2010

Hodinový výdělek  
podle kategorií zaměstnání

kraj: Středočeský

Kategorie zaměstnání	Struktura zaměstnanců	Medián	Diferenciace		Průměr
			1. decil	9. decil	
	%	Kč/hod	Kč/hod	Kč/hod	Kč/hod
D Manuální pracovníci	61,8	<b>109,00</b>	62,68	168,50	113,43
T Nemanuální pracovníci	38,2	<b>150,59</b>	87,39	297,62	185,92
Relace D/T (%)		72,4	71,7	56,6	61,0
<b>C E L K E M - podnikatelská sféra</b>	<b>100</b>	<b>121,30</b>	<b>68,23</b>	<b>214,21</b>	<b>141,13</b>

manuální pracovníci - zaměstnanci s převážně manuálním charakterem práce (hlavní třída KZAM-R 6-9 a vybraná zaměstnání hl. třídy 5)

nemanuální pracovníci - zaměstnanci s převážně nemanuálním charakterem práce (hlavní třída KZAM-R 1-4 a vybraná zaměstnání hl. třídy 5)

## 2. čtvrtletí 2008

## RSCP - podnikatelská sféra

PS-V8

Revidované výsledky ke dni 10. 3. 2010

Hodinový výdělek  
podle pohlaví

kraj: Středočeský

Pohlaví	Struktura zaměstnanců	Medián	Diferenciace		Průměr
			1. decil	9. decil	
	%	Kč/hod	Kč/hod	Kč/hod	Kč/hod
M Muž	62,7	<b>133,19</b>	79,22	234,01	156,36
Ž Žena	37,3	<b>103,20</b>	59,81	174,42	115,53
Relace Ž/M (%)		77,5	75,5	74,5	73,9
<b>C E L K E M - podnikatelská sféra</b>	<b>100</b>	<b>121,30</b>	<b>68,23</b>	<b>214,21</b>	<b>141,13</b>

## Hrubá měsíční mzda a její složky, diferenciacce, placená doba v podnikatelské sféře

kraj: Středočeský

**Medián hrubé měsíční mzdy ..... 22 142 Kč/měs**

### Diferenciacce

1. decil - 10 % hodinových výdělků menších než .....	12 646 Kč/měs
1. kvartil - 25 % hodinových výdělků menších než .....	16 819 Kč/měs
Medián - 50 % hodinových výdělků menších než .....	22 142 Kč/měs
3. kvartil - 25 % hodinových výdělků větších než .....	29 549 Kč/měs
9. decil - 10 % hodinových výdělků větších než .....	38 967 Kč/měs

Průměr hrubé měsíční mzdy ..... 26 001 Kč/měs

### Vybrané složky hrubé měsíční mzdy

prémie a odměny .....	17,2 %
příplatky za přesčas .....	0,8 %
příplatky ostatní .....	4,4 %
náhrady .....	7,0 %
odměny za pohotovost .....	0,2 %

Průměrná placená doba ..... 173,7 hod/měs

Revidované výsledky ke dni 10. 3. 2010

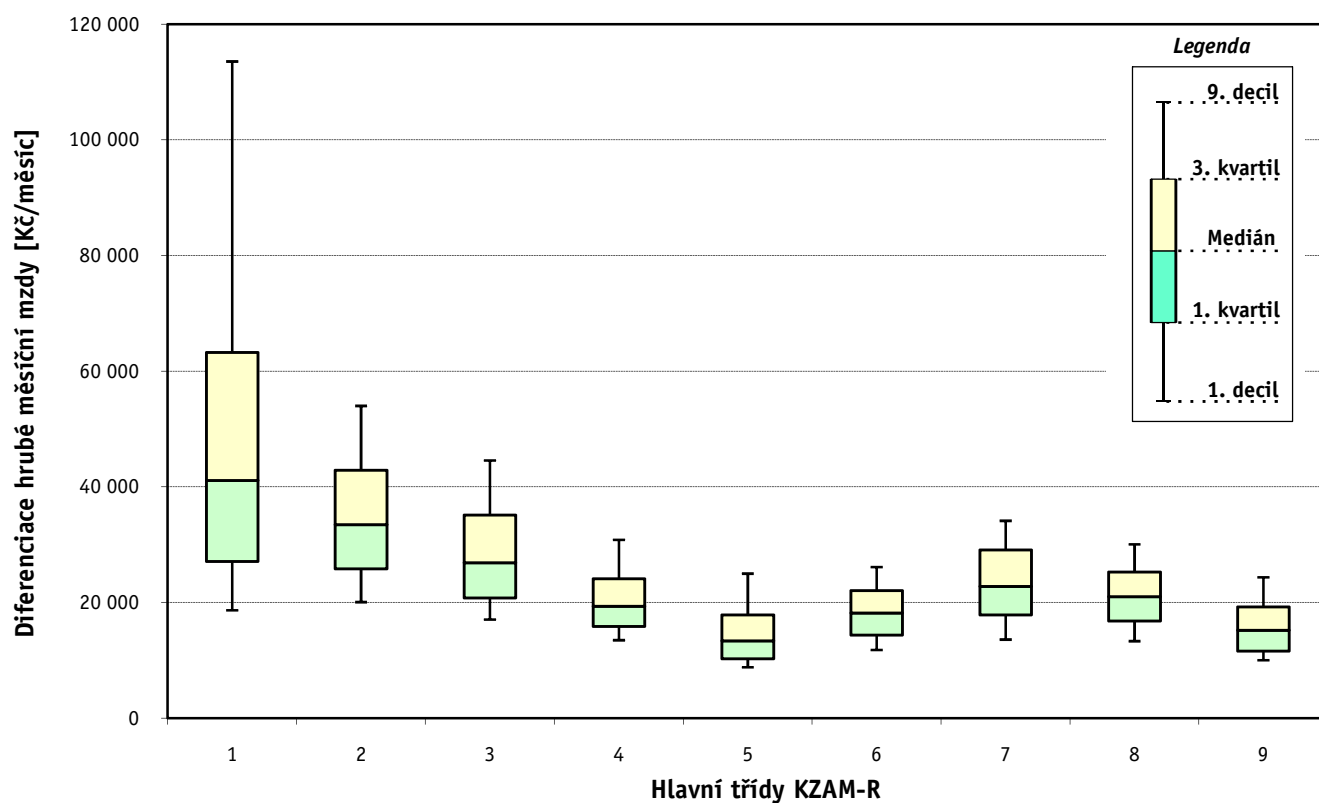
### Hrubá měsíční mzda a její složky, diference, placená doba podle hlavních tříd zaměstnání KZAM-R

kraj: Středočeský

Hlavní třída zaměstnání KZAM - R	Struktura zaměstnanců	Medián
	%	Kč/měs

1 Zákonodárci, vedoucí a řídící pracovníci	6,6	41 105
2 Vědečtí a odborní duševní pracovníci	5,9	33 479
3 Techničtí, zdravotničtí a pedagogičtí pracovníci	18,7	26 908
4 Nižší administrativní pracovníci	7,8	19 351
5 Provozní pracovníci ve službách a obchodu	6,0	13 387
6 Dělníci v zemědělství, lesnictví a rybářství	2,5	18 188
7 Řemeslníci, výrobci a zpracovatelé	20,6	22 814
8 Obsluha strojů a zařízení	25,2	21 046
9 Pomocní a nekvalifikovaní pracovníci	7,0	15 196

<b>C E L K E M - podnikatelská sféra</b>	<b>100</b>	<b>22 142</b>
--	------------	---------------

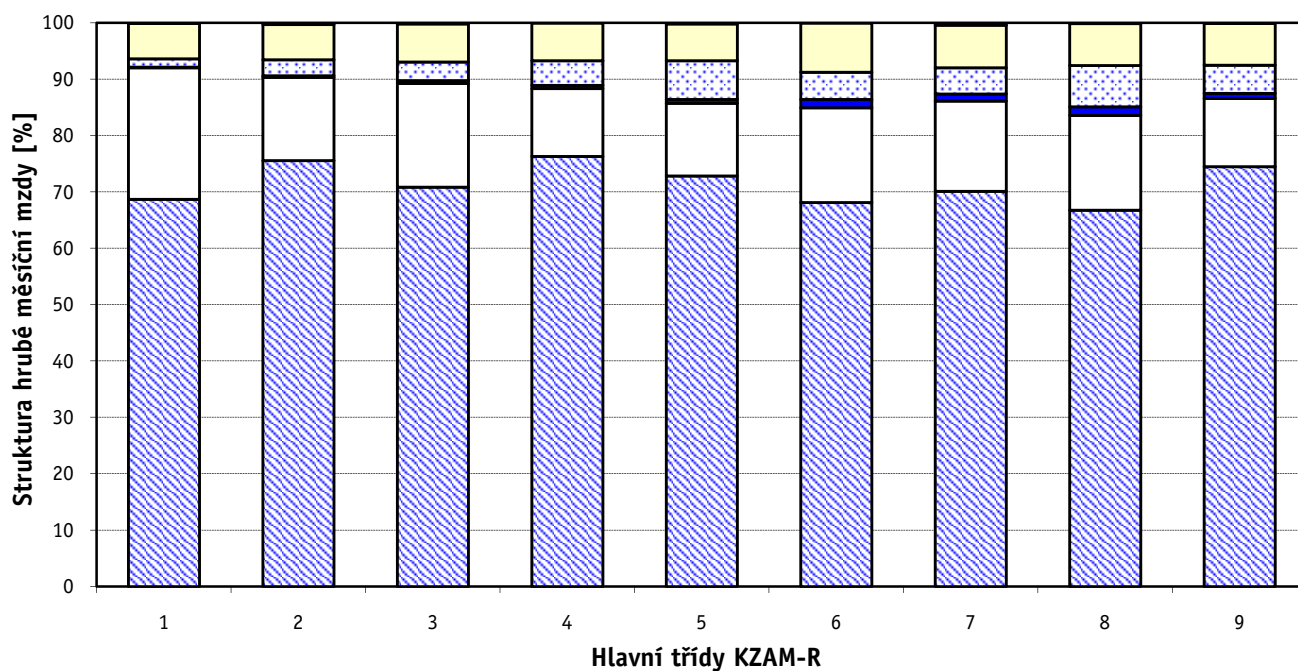




### Hrubá měsíční mzda a její složky, diference, placená doba podle hlavních tříd zaměstnání KZAM-R

kraj: Středočeský

Diference				Průměr	Vybrané složky hrubé měsíční mzdy					Placená doba
1. decil	1. kvartil	3. kvartil	9. decil		prémie a odměny	příplatky za přesčas	příplatky ostatní	náhrady	odměny za pohotovost	
Kč/měs	Kč/měs	Kč/měs	Kč/měs	Kč/měs	%	%	%	%	%	hod/měs
18 671	27 132	63 247	113 588	57 699	23,3	0,1	1,5	6,3	0,1	171,4
20 075	25 858	42 870	54 010	36 564	14,7	0,3	2,9	6,3	0,3	172,1
17 054	20 789	35 120	44 587	30 287	18,4	0,5	3,3	6,7	0,2	171,6
13 490	15 872	24 124	30 858	21 028	12,0	0,6	4,4	6,7	0,0	172,5
8 802	10 296	17 884	25 005	15 272	12,9	0,7	6,9	6,6	0,2	171,8
11 796	14 399	22 077	26 127	18 787	16,8	1,5	4,9	8,7	0,0	180,5
13 597	17 847	29 079	34 143	23 684	16,0	1,3	4,6	7,6	0,4	175,7
13 320	16 815	25 298	30 087	21 482	16,8	1,5	7,4	7,4	0,1	174,5
10 015	11 631	19 258	24 367	16 205	12,1	1,0	5,0	7,4	0,1	175,3
<b>12 646</b>	<b>16 819</b>	<b>29 549</b>	<b>38 967</b>	<b>26 001</b>	<b>17,2</b>	<b>0,8</b>	<b>4,4</b>	<b>7,0</b>	<b>0,2</b>	<b>173,7</b>



■ hlavní část mzdy za práci □ prémie a odměny ■ příplatky za přesčas □ příplatky ostatní □ náhrady ■ odměny za pohotovost

Revidované výsledky ke dni 10. 3. 2010

### Hrubá měsíční mzda a její složky, diference, placená doba podle podskupin zaměstnání KZAM-R

kraj: **Středočeský**

Podskupiny zaměstnání KZAM-R	Počet zaměstnanců přepočtený podle placených měsíců	Medián
		Kč/měs
1210 Ředitelé a prezidenti velkých organizací, podniků	259	110 859
1221 Vedoucí pracovníci v zemědělství, lesnictví, rybářství a myslivosti	159	33 415
1222 Vedoucí pracovníci v průmyslu (ve výrobě)	1 965	56 140
1223 Vedoucí pracovníci ve stavebnictví a zeměměřičtví	113	46 371
1224 Vedoucí pracovníci ve velkoobchodě a v maloobchodě	1 025	27 434
1225 Vedoucí pracovníci v restauracích a hotelích	12	23 469
1226 Vedoucí pracovníci v dopravě, skladování, telekomunik. a na poštovních úřadech	534	26 710
1227 Vedoucí pracovníci v organizacích zaměřených na poskytování obchodních služeb	164	51 140
1228 Vedoucí pracovníci v pečovatelských, úklidových a podobných službách	14	37 445
1229 Vedoucí pracovníci dílčích celků jinde neuvedení (kulturních, zdravotn., školských)	160	44 460
1231 Vedoucí pracovníci finančních a hospodářských (správních) útvarů	357	55 834
1232 Vedoucí pracovníci personálních útvarů a útvarů průmyslových vztahů	106	59 259
1233 Vedoucí pracovníci obytných útvarů (včetně průzkumu trhu)	358	57 629
1234 Vedoucí pracovníci reklamních útvarů a útvarů pro styk s veřejností	79	54 058
1235 Vedoucí pracovníci zásobovacích útvarů	191	49 379
1236 Vedoucí pracovníci výpočetních útvarů	68	49 333
1237 Vedoucí pracovníci výzkumných a vývojových útvarů	146	62 685
1239 Vedoucí pracovníci ostatních útvarů jinde neuvedení	332	41 832
1311 Vedoucí, ředitelé v zemědělství, lesnictví, rybářství a myslivosti	40	39 915
1312 Vedoucí, ředitelé v průmyslu (ve výrobě)	215	48 405
1313 Vedoucí, ředitelé ve stavebnictví a zeměměřičtví	21	30 785
1314 Vedoucí, ředitelé ve velkoobchodu a maloobchodu	521	23 342
1315 Vedoucí, ředitelé v restauracích a hotelích	50	22 160
1316 Vedoucí, ředitelé v dopravě, skladování, telekomunikacích a na poštovních úřadech	250	32 579
1317 Vedoucí, ředitelé v podnicích poskytujících obchodní služby	117	46 905
1318 Vedoucí, ředitelé pečovatelských, úklidových a podobných služeb	11	31 266
1319 Vedoucí, ředitelé malých organizací ostatní (kultura, zdravotnictví, školství)	18	30 087
2113 Chemici	258	29 654
2114 Geologové, geofyzici, geodeti, hydrologové apod.	15	27 704
2119 Ostatní vědci a odborníci v příbuzných oborech jinde neuvedení	349	36 325
2122 Statistici	34	46 933
2131 Projektanti a analytici výpočetních systémů	254	43 874
2132 Programátoři	191	34 954
2139 Ostatní odborníci zabývající se výpočetní technikou jinde neuvedení	291	40 589
2142 Projektanti staveb a areálů, stavební inženýři	102	36 268
2143 Projektanti elektrotechnických zařízení, elektroinženýři	199	35 972
2144 Projektanti elektronických systémů a telekomunikačních sítí, inženýři - elektronici	170	43 413
2145 Projektanti a konstruktéři strojních zařízení, strojní inženýři	715	38 800
2146 Chemičtí inženýři, technologové	147	40 615
2149 Ostatní architekti, projektanti, konstruktéři a techničtí inženýři (tvůrčí pracovníci)	626	37 651
2211 Bakteriologové, biologové, ekologové, zoologové a odborníci v příbuzných oborech	64	30 112
2212 Farmakologové, anatomové, biochemici, fyziologové, patologové	35	27 836
2213 Agronomové, šlechtitelé a odborníci v příbuzných oborech	92	29 235
2221 Lékaři, ordináři (kromě zubních lékařů)	631	35 242

### Hrubá měsíční mzda a její složky, diferenciace, placená doba podle podskupin zaměstnání KZAM-R

kraj: **Středočeský**

Diferenciace				Průměr	Vybrané složky hrubé měsíční mzdy					Placená doba
1. decil	1. kvartil	3. kvartil	9. decil		prémie a odměny	příplatky za přesčas	příplatky ostatní	náhrady	odměny za pohotovost	
Kč/měs	Kč/měs	Kč/měs	Kč/měs	Kč/měs	%	%	%	%	%	hod/měs
38 153	62 888	192 211	315 869	151 612	32,6	0,0	0,8	6,0	0,0	170,1
20 131	23 685	47 059	65 891	44 076	29,4	0,0	0,6	7,1	0,1	172,0
39 017	46 627	111 040	188 420	91 918	30,6	0,1	0,7	4,7	0,1	167,9
24 373	34 154	63 038	77 016	51 073	18,6	0,5	0,5	7,4	0,0	173,0
15 667	19 786	44 574	66 368	37 492	18,6	0,2	3,1	6,9	0,0	172,1
18 889	21 491	34 939	44 402	30 354	17,7	1,0	5,8	2,1	0,0	181,8
21 556	23 524	41 120	68 730	38 211	14,9	0,3	3,6	7,0	0,4	169,0
36 663	41 537	79 120	118 762	64 867	24,4	0,0	3,4	6,5	0,0	171,4
27 471	28 870	45 293	58 715	50 281	23,7	0,1	7,1	9,5	0,7	173,0
21 974	28 376	62 694	107 045	60 262	27,3	0,1	4,2	6,5	0,0	169,0
26 959	36 339	100 731	154 024	78 080	22,5	0,2	1,6	6,7	0,0	169,7
28 387	38 899	90 679	129 212	74 850	18,5	0,1	1,7	6,4	0,0	169,8
29 327	39 962	91 321	159 194	80 231	28,5	0,2	1,1	6,9	0,1	171,3
25 608	33 259	76 641	120 437	62 252	22,0	0,6	2,7	5,4	0,0	173,6
26 344	32 685	75 920	117 964	62 580	17,4	0,1	1,8	6,5	0,0	170,4
26 322	35 665	75 319	107 091	58 217	19,7	0,1	3,0	6,0	0,9	168,3
33 939	46 457	100 783	153 653	85 329	24,1	0,1	2,0	8,0	0,0	170,3
22 771	31 093	65 954	96 578	55 568	18,4	0,3	1,7	7,1	0,0	170,5
26 896	30 890	48 860	68 178	44 077	26,2	0,0	1,1	6,3	0,0	173,1
25 405	32 344	65 791	93 602	57 090	23,4	0,2	2,6	6,2	0,0	170,8
19 961	25 941	88 000	131 032	58 916	15,0	0,0	0,6	8,1	0,0	172,8
15 758	18 271	34 360	48 343	29 265	19,1	0,5	6,2	6,7	0,0	175,9
16 343	18 742	26 507	32 538	24 024	22,1	0,5	1,9	4,5	0,0	175,8
24 842	27 656	40 156	51 140	36 323	15,6	0,9	3,7	6,0	0,3	174,3
28 358	30 158	75 926	102 744	62 149	31,3	0,0	1,7	6,6	0,3	173,5
14 357	21 877	38 362	46 527	29 771	14,3	0,0	6,6	7,5	0,0	173,0
22 554	25 731	61 787	86 891	42 791	8,9	0,4	3,5	5,3	0,3	179,0
23 756	25 936	35 003	46 092	32 439	12,3	1,1	18,6	7,6	0,0	171,3
20 557	25 880	36 226	56 303	33 204	16,9	0,8	1,6	6,1	0,0	170,4
26 084	31 107	39 837	42 874	36 145	13,6	0,9	0,6	6,0	0,0	171,4
24 652	32 565	62 783	70 934	48 911	2,0	0,4	9,5	6,4	0,0	169,6
30 799	37 330	49 303	55 432	44 094	12,6	0,6	1,9	5,5	1,3	168,9
21 317	27 302	46 187	60 466	37 972	15,5	0,8	2,7	5,8	0,4	173,7
25 225	32 428	53 388	70 345	45 636	13,5	0,2	4,0	6,7	1,0	171,5
22 359	26 569	55 839	81 362	46 472	23,0	0,5	2,4	6,7	0,4	169,1
19 062	27 663	42 912	54 446	37 348	16,9	0,7	2,7	7,9	1,7	174,1
25 482	30 548	63 073	91 185	51 284	13,6	1,3	4,4	6,4	1,5	174,9
26 108	32 409	48 202	62 567	42 933	10,3	0,3	2,5	6,3	0,0	171,3
25 299	32 607	51 076	63 331	42 967	12,0	0,3	6,3	7,3	0,1	168,2
27 287	33 296	41 814	52 430	39 591	14,1	0,5	1,3	5,2	0,0	168,7
19 410	23 005	37 104	48 087	32 515	14,6	0,2	5,8	7,6	0,0	171,5
17 768	20 152	33 742	41 300	28 037	6,7	0,2	11,1	7,6	0,6	172,4
21 373	24 955	33 749	40 621	32 319	18,5	0,1	0,6	8,3	0,0	173,4
21 418	26 640	48 405	67 406	40 903	8,2	1,0	16,5	6,1	2,5	182,8

Revidované výsledky ke dni 10. 3. 2010

### Hrubá měsíční mzda a její složky, diference, placená doba podle podskupin zaměstnání KZAM-R

kraj: **Středočeský**

Podskupiny zaměstnání KZAM-R	Počet zaměstnanců přepočtený podle placených měsíců	Medián
		Kč/měs
2224 Farmaceuti, magistři v lékárně, lékárníci	60	<b>38 707</b>
2411 Odborní pracovníci na úseku účetnictví, financí, daní, apod., hlavní účetní	563	<b>37 314</b>
2412 Odborní pracovníci na úseku zaměstnaneckých, personálních věcí	155	<b>32 785</b>
2413 Odborní pracovníci v bankovníctví a pojišťovnictví	837	<b>31 351</b>
2419 Ostatní odborní pracovníci v oblasti podnikání	1 378	<b>43 164</b>
2421 Právníci, právní poradci (mimo advokacie a soudnictví)	28	<b>40 125</b>
2429 Ostatní odborníci v právní oblasti jinde neuvedení	16	<b>28 289</b>
2433 Odborní pracovníci v informacích (např. vti)	18	<b>28 549</b>
2441 Ekonomové - vědečtí pracovníci, specialisté, experti	453	<b>27 836</b>
2447 Tlumočníci a překladatelé	14	<b>38 834</b>
2451 Spisovatelé, autoři, kritikové, novináři, redaktori	32	<b>18 247</b>
2458 Umělečtí designéři a návrháři	58	<b>41 978</b>
2470 Odborní administrativní pracovníci jinde neuvedení	235	<b>25 109</b>
3111 Technici ve fyzikálních a příbuzných oborech	115	<b>23 989</b>
3112 Stavební technici	638	<b>31 073</b>
3113 Elektrotechnici	748	<b>27 216</b>
3114 Elektronici a technici v radiokomunikacích a telekomunikacích	240	<b>32 209</b>
3115 Strojírenští technici	4 134	<b>35 120</b>
3116 Chemičtí technici	538	<b>28 995</b>
3117 Důlní a hutní technici	96	<b>30 698</b>
3118 Technici v kartografii, kresličtí a zeměměřičtí	200	<b>26 227</b>
3119 Ostatní techničtí pracovníci jinde neuvedení	2 689	<b>31 901</b>
3121 Poradci ve výpočetní technice	107	<b>35 794</b>
3122 Operátoři a obsluha výpočetní techniky	290	<b>27 181</b>
3123 Operátoři průmyslových robotů, nc strojů	119	<b>29 703</b>
3129 Ostatní technici ve výpočetní technice jinde neuvedení	43	<b>36 374</b>
3133 Obsluha vysílacího a telekomunikačního zařízení (vč. telegrafu)	37	<b>23 507</b>
3134 Obsluha lékařských zařízení	87	<b>22 627</b>
3151 Kolaudační technici a technici protipožární ochrany	89	<b>30 943</b>
3152 Bezpečnostní technici a technici pro kontrolu zdravotní nezávadnosti a jakosti	501	<b>26 565</b>
3160 Technici železničního provozu	1 018	<b>29 402</b>
3211 Technici a laboranti v oblasti biologie a v příbuzných oborech	323	<b>19 487</b>
3212 Technici v agronomii, v lesnictví a v zemědělství	522	<b>22 107</b>
3223 Dietetici a odborníci na výživu	21	<b>20 793</b>
3226 Rehabilitační a fyzioterapeutičtí pracovníci (vč. odborných masérů)	116	<b>18 575</b>
3228 Farmaceutičtí asistenti	77	<b>21 127</b>
3231 Ošetřovatelé, všeobecné zdravotní sestry	1 710	<b>20 485</b>
3232 Ženské sestry, porodní asistentky	123	<b>20 814</b>
3233 Sestry pro péči o dítě	171	<b>21 889</b>
3235 Sestry pro intenzivní péči	167	<b>21 385</b>
3342 Pedagogové v oblasti dalšího vzdělávání	44	<b>27 701</b>
3349 Ostatní pedagogové jinde neuvedení	123	<b>35 662</b>
3412 Pojišťovací agenti	82	<b>24 004</b>
3413 Obchodníci s realitami	11	<b>58 672</b>

### Hrubá měsíční mzda a její složky, diference, placená doba podle podskupin zaměstnání KZAM-R

kraj: **Středočeský**

Diference				Průměr	Vybrané složky hrubé měsíční mzdy					Placená doba
1. decil	1. kvartil	3. kvartil	9. decil		prémie a odměny	příplatky za přesčas	příplatky ostatní	náhrady	odměny za pohotovost	
Kč/měs	Kč/měs	Kč/měs	Kč/měs	Kč/měs	%	%	%	%	%	hod/měs
29 073	33 228	45 180	57 424	41 311	12,8	0,5	9,3	7,0	0,0	176,0
24 388	30 910	46 993	68 185	43 174	25,6	0,2	0,9	7,0	0,0	173,0
19 093	25 901	43 403	60 030	37 512	12,9	0,2	1,7	6,9	0,0	170,9
21 985	26 628	38 231	45 630	33 382	27,0	0,1	0,4	6,9	0,0	173,0
34 386	40 660	47 217	53 284	45 515	15,2	0,5	1,1	5,3	0,1	168,5
26 736	32 844	60 361	79 945	49 322	19,5	0,1	1,5	7,3	0,0	168,7
21 162	22 332	40 000	44 275	31 859	23,8	0,2	1,6	4,8	0,0	169,1
17 096	24 595	34 536	55 979	31 561	14,7	0,4	1,0	7,9	0,0	169,5
18 194	22 101	39 015	59 610	34 349	20,5	0,3	2,7	7,2	0,0	171,6
22 362	25 315	67 911	72 182	43 685	11,9	0,0	18,7	8,8	0,0	165,9
15 689	17 278	26 365	27 912	20 655	11,4	0,0	1,5	4,5	0,0	173,9
27 951	34 961	53 787	70 000	47 785	5,9	0,5	0,8	7,4	0,0	173,2
15 757	17 880	35 778	44 922	29 125	16,7	0,1	1,1	6,2	0,1	169,9
17 470	20 076	28 971	37 373	25 592	7,3	0,4	4,4	10,0	0,0	171,3
21 086	25 433	37 937	46 807	33 378	13,9	1,2	2,5	7,6	0,3	173,3
20 865	23 898	33 676	40 609	29 447	14,4	0,9	4,1	7,5	1,3	170,0
23 745	25 980	42 933	57 519	37 106	8,3	1,5	5,0	6,3	1,6	174,9
23 309	29 165	39 445	45 002	35 117	15,4	0,8	2,7	5,7	0,2	170,3
20 094	24 062	35 501	42 498	30 528	11,4	0,7	8,3	7,6	0,2	168,9
20 973	26 054	36 289	42 481	31 912	13,9	0,5	4,9	6,1	0,0	165,2
16 237	21 487	33 953	45 847	29 227	16,8	0,2	1,4	6,7	0,2	171,6
20 205	25 330	40 670	50 645	34 682	16,7	0,7	3,7	6,4	0,5	171,5
23 341	27 657	54 121	69 997	43 895	17,0	0,1	4,0	7,4	0,3	170,1
16 086	21 500	38 018	52 105	32 221	11,3	0,5	4,2	7,0	1,1	171,8
22 204	26 345	36 131	50 444	32 969	4,9	2,0	7,2	7,2	0,0	176,6
20 757	26 986	45 254	54 055	36 938	18,2	0,3	2,9	5,6	3,2	171,4
21 078	21 675	26 701	48 074	30 106	5,7	0,5	2,7	7,3	0,4	168,9
17 572	19 594	29 720	33 727	24 710	6,7	1,8	17,1	7,1	3,0	186,2
18 591	24 035	35 653	39 712	31 266	12,4	1,7	9,1	6,5	1,6	177,0
18 684	21 623	32 551	40 450	28 863	11,9	0,8	3,6	7,4	0,2	171,2
25 535	27 413	31 525	33 838	29 609	5,9	2,3	13,5	7,6	0,6	170,0
15 694	17 330	23 046	27 603	20 619	6,7	1,1	11,9	7,1	0,5	175,9
15 872	18 667	27 996	32 502	23 553	10,6	0,1	2,8	11,0	0,0	172,9
15 644	16 680	22 355	24 656	20 050	7,0	1,5	14,1	6,4	0,0	180,2
14 366	16 273	20 652	23 344	18 747	7,4	0,4	11,9	6,8	0,0	174,2
16 558	18 762	23 787	25 647	21 370	12,4	0,6	6,3	6,1	0,0	176,1
16 064	17 963	23 227	26 348	20 981	7,2	0,8	19,3	6,1	0,4	170,7
17 545	18 896	22 415	24 681	21 126	6,8	0,2	20,3	5,3	0,2	166,8
18 180	19 936	23 918	25 826	22 155	5,0	0,4	21,9	5,5	0,1	168,5
18 480	19 672	24 411	26 131	22 080	9,0	0,5	23,4	6,4	0,0	167,4
18 682	21 131	46 110	53 906	34 427	14,2	1,0	6,0	7,0	0,0	173,2
32 095	33 881	38 250	38 987	35 529	16,1	0,2	0,7	2,5	0,0	165,7
20 277	21 895	31 648	48 224	31 016	6,2	0,0	5,2	7,0	0,0	172,3
24 937	29 486	96 681	107 594	67 874	60,2	0,0	4,6	8,0	0,0	167,3

Revidované výsledky ke dni 10. 3. 2010

### Hrubá měsíční mzda a její složky, diference, placená doba podle podskupin zaměstnání KZAM-R

kraj: **Středočeský**

Podskupiny zaměstnání KZAM-R	Počet zaměstnanců přepočtený podle placených měsíců	Medián
		Kč/měs
3415 Obchodní cestující, profesionální poradci v obchodě, obchodní zástupci	982	32 493
3416 Nákupčí	1 057	32 206
3417 Odhadci a zbožíznalci	45	22 869
3419 Ostatní pracovníci - obchodní zprostředkovatelé jinde neuvedení	21	36 303
3421 Obchodní agenti	1 055	29 814
3422 Odbytoví a přepravní agenti	1 653	25 421
3429 Ostatní obchodní agenti a makléři jinde neuvedení	19	21 798
3431 Odborné sekretářky, sekretáři	315	24 644
3433 Pracovníci v oblasti účetnictví, fakturace, rozpočtovnictví, kalkulace	2 211	25 221
3434 Pracovníci v oblasti statistiky a matematiky	38	25 466
3435 Pracovníci v oblasti práce a mezd (kromě účetních)	106	28 825
3436 Referenti osobních oddělení	306	28 242
3439 Ostatní odborní administrativní pracovníci jinde neuvedení	1 193	24 058
3471 Aranžéři, průmysloví a komerční návrháři, bytoví architekti	45	20 528
4112 Kancelářští a manipulační pracovníci a obsluha zařízení na zpracování textu	144	22 992
4113 Pracovníci přípravy dat výpočetní techniky	58	18 067
4115 Sekretářky, sekretáři	887	21 407
4121 Nižší účetní	302	21 863
4123 Nižší finanční, daňoví úředníci a úředníci v příbuzných oborech	64	28 068
4131 Úředníci ve skladech	3 203	20 590
4132 Úředníci ve výrobě (např. výrobní plánovači)	519	26 185
4133 Úředníci v dopravě a v přepravě (dispečeri, kontrolori apod.)	555	25 730
4141 Řadoví knihovníci, archiváři, evidenční pracovníci	30	16 688
4142 Poštovní doručovatelé, úředníci v třídárnách	1 640	15 628
4190 Ostatní nižší úředníci jinde neuvedení	250	23 687
4211 Pokladníci (v bankách, pojišťovnách, spořitelnách, na poště)	291	20 012
4212 Úředníci na přepážkách a směnárnici	1 007	18 967
4213 Pokladníci v obchodě, společném stravování apod.	791	14 785
4214 Prodavači vstupenek, jízdenek apod.	348	20 379
4215 Bookmakeři, krupiéři a úředníci sázkových kanceláří	284	14 833
4222 Recepční	145	16 671
4223 Telefonisté	86	27 712
4224 Informátoři	22	16 244
5121 Pracovníci dohlížející nad obsluhujícím personálem, hospodyně	57	20 788
5122 Kuchaři	748	14 458
5123 Číšníci, servírky	92	13 121
5132 Pečovatelé a pomocní ošetřovatelé v zařízeních sociální péče, v nemocnicích	629	14 141
5139 Ostatní pečovatelé a pomocní ošetřovatelé jinde neuvedení	11	15 513
5144 Maséři	22	11 254
5161 Hasiči, požárníci	354	28 940
5169 Ostatní pracovníci ochrany a ostrahy jinde neuvedení	846	15 173
5211 Prodavači v obchodech	4 064	14 140
6111 Pěstitelé polních plodin	145	14 202
6112 Ovocnáři, vinaři, chmelaři a ostatní pěstitelé plodin rostoucích na stromech	39	16 525

### Hrubá měsíční mzda a její složky, diference, placená doba podle podskupin zaměstnání KZAM-R

kraj: **Středočeský**

Diference				Průměr	Vybrané složky hrubé měsíční mzdy					Placená doba
1. decil	1. kvartil	3. kvartil	9. decil		prémie a odměny	příplatky za přesčas	příplatky ostatní	náhrady	odměny za pohotovost	
Kč/měs	Kč/měs	Kč/měs	Kč/měs	Kč/měs	%	%	%	%	%	hod/měs
18 398	23 629	41 674	54 414	36 111	31,5	0,2	1,5	6,4	0,0	171,8
18 737	23 913	44 294	62 884	36 823	13,6	0,2	2,3	6,7	0,1	171,5
16 090	18 808	33 201	42 011	26 968	11,5	0,2	6,2	6,4	0,0	172,1
19 647	24 146	50 990	73 007	41 219	20,5	0,0	1,3	9,0	0,0	171,6
17 831	22 208	38 618	48 872	32 560	16,6	0,2	1,5	6,8	0,0	169,8
17 485	20 813	32 239	42 185	29 774	19,5	0,4	2,9	7,1	0,0	172,2
12 286	18 358	28 337	36 860	24 664	13,9	0,0	1,4	8,7	0,4	169,6
16 135	19 763	30 990	38 959	27 280	12,1	0,1	1,7	7,4	0,0	170,9
16 750	19 841	32 589	39 754	27 899	16,5	0,2	2,1	6,7	0,0	170,3
18 297	22 264	33 461	56 960	31 203	17,3	0,0	3,8	8,4	0,0	167,3
17 535	20 543	36 153	49 887	31 340	12,0	0,0	4,8	7,2	0,0	171,9
15 998	21 352	34 895	38 068	28 830	13,9	0,1	1,7	6,2	0,0	169,0
16 734	20 068	33 283	41 379	27 792	16,3	0,3	4,0	6,6	0,1	171,6
12 979	14 471	25 812	34 951	23 005	8,6	0,3	2,1	6,3	0,0	175,1
12 716	17 608	24 537	26 194	21 312	8,1	0,5	8,7	6,5	0,0	169,8
13 250	15 768	24 450	31 695	20 814	9,3	0,5	4,4	5,3	0,1	173,9
14 901	17 697	27 243	34 560	23 882	11,5	0,3	2,5	6,6	0,0	171,6
15 033	17 394	27 176	34 435	24 612	13,6	0,3	2,2	6,5	0,0	172,5
14 628	21 647	34 690	44 517	30 024	17,9	0,2	3,1	6,7	0,0	172,5
14 878	17 285	24 455	29 861	21 774	10,6	1,2	6,8	6,9	0,1	174,1
15 865	19 970	33 547	40 988	28 204	10,6	1,1	6,0	6,6	0,0	173,6
17 813	21 533	30 626	37 982	26 942	13,4	0,6	8,0	6,8	0,1	173,3
12 364	12 884	21 435	27 053	18 650	13,3	0,0	1,6	8,6	0,0	171,7
13 980	14 655	17 414	20 139	16 421	12,3	1,1	2,0	7,3	0,0	169,5
15 360	18 676	31 962	38 906	26 219	20,2	0,4	1,9	6,0	0,1	170,6
15 633	17 632	23 983	27 049	20 914	17,9	0,2	0,9	7,0	0,0	170,1
16 855	17 677	21 517	29 155	20 874	14,9	0,7	1,0	6,9	0,0	168,1
12 365	13 344	16 610	18 905	15 558	7,2	0,8	6,7	6,3	0,0	175,4
12 503	15 881	23 116	24 949	19 604	4,6	2,2	9,8	6,6	0,0	179,5
11 272	12 486	18 064	22 422	16 173	22,4	0,4	11,7	4,9	0,0	166,9
11 966	13 630	19 154	22 988	17 146	10,5	0,5	2,6	6,0	0,0	175,0
11 169	19 000	34 814	45 240	29 413	8,7	0,0	0,3	6,4	0,5	172,4
10 103	14 274	21 098	30 102	17 823	7,8	1,5	11,5	7,4	0,0	174,5
14 030	17 150	26 153	28 597	21 207	10,4	0,6	5,7	5,3	0,2	172,7
10 753	12 232	17 702	22 777	15 779	14,6	0,7	4,8	5,3	0,0	174,1
10 507	11 809	15 982	20 074	14 275	15,8	0,7	4,8	6,1	0,0	176,8
11 303	12 506	16 642	18 928	15 422	7,3	0,8	15,3	5,7	0,1	172,8
14 273	14 830	20 472	22 154	17 171	5,5	1,3	14,5	8,0	2,4	182,5
9 528	10 012	14 210	20 762	13 159	11,2	0,0	8,7	6,6	4,5	173,5
18 682	22 794	33 267	36 848	28 400	11,5	1,2	18,4	7,1	3,2	169,9
10 655	12 434	22 756	32 554	18 337	12,1	1,6	9,4	5,9	0,0	177,2
10 685	12 290	17 450	22 089	15 872	11,6	0,7	6,6	7,0	0,0	174,8
9 955	11 966	16 670	19 828	14 844	11,4	0,7	1,9	10,5	0,0	178,7
11 119	14 036	19 491	21 117	16 419	33,2	0,6	0,8	10,2	0,0	177,0

Revidované výsledky ke dni 10. 3. 2010

### Hrubá měsíční mzda a její složky, diference, placená doba podle podskupin zaměstnání KZAM-R

kraj: **Středočeský**

Podskupiny zaměstnání KZAM-R	Počet zaměstnanců přepočtený podle placených měsíců	Medián
		Kč/měs
6113 Zahradníci a pěstitelé zahradních plodin a sazenic	87	22 714
6121 Chovatelé hospodářských zvířat (kromě drůbeže a včel)	278	18 435
6122 Chovatelé drůbeže	458	13 482
6124 Chovatelé hospodářských zvířat, drůbeže, včel apod.	40	18 359
6129 Ostatní chovatelé, ošetřovatelé zvířat jinde neuvedení (v rezervacích, stájích apod.)	40	16 946
6141 Dělníci pro pěstění a ošetřování lesa	183	13 625
6142 Dělníci pro těžbu dřeva (kromě obsluhy pojízdných zařízení)	97	21 030
7113 Horníci pro dobývání nerudných surovin a kamenolamači	25	20 445
7115 Dělníci pro opracovávání kamene (vč. opracování žuly, mramoru)	13	30 692
7121 Zedníci pracující s tradičními materiály (bambus, hlína atd.)	10	17 875
7122 Zedníci, kameníci, omítkáři	402	19 704
7123 Betonáři, dělníci specializovaní na pokládání betonových povrchů	358	23 123
7124 Tesaři a truhláři	100	22 263
7125 Stavební montážníci	44	29 127
7129 Ostatní stavební dělníci hlavní stavební výroby a pracovníci v ostatních oborech	372	21 390
7136 Instalatéri, potrubáři, stavební zámečníci, klempíři	489	24 072
7137 Stavební a provozní elektrikáři	163	22 199
7139 Ostatní dělníci zajišťující dokončovací stavební práce a dělníci v příbuzných obor.	22	19 223
7142 Lakýrníci a pracovníci v příbuzných oborech	970	28 243
7211 Formíři a jádraři	103	20 621
7212 Svářeči, řezači plamenem a páječi	2 856	27 872
7213 Výrobci a opraváři výrobků a dílů z plechů	945	30 859
7214 Montéři kovových konstrukcí	247	24 482
7221 Kováři, obsluha kováčích lisů, obsluha bucharů	719	27 671
7222 Nástrojaři, kovomodeláři, kovodělníci, zámečníci	5 473	26 143
7223 Seřizovači a obsluha obráběcích strojů (kromě automatických a poloautomatických)	1 554	28 540
7224 Brusiči, leštiči a ostříči nástrojů	133	20 805
7228 Kovolijci, cizeléři	52	18 263
7231 Mechanici a opraváři motorových vozidel	1 281	29 311
7234 Mechanici a opraváři kolejových vozidel	395	21 929
7235 Mechanici a opraváři obráběcích, zemědělských strojů a průmyslového zařízení	2 402	31 359
7239 Ostatní mechanici a opraváři strojů a zařízení bez elektro jinde neuvedení	871	27 501
7241 Elektromechanici, opraváři a seřizovači různých typů elektrických zařízení	2 100	25 640
7242 Mechanici, opraváři a seřizovači elektrických částí aut, letadel, lodí	206	21 789
7243 Mechanici, seřizovači, opraváři elektronických zařízení	898	31 330
7244 Telefonní a telegrafní mechanici, montéři a opraváři	68	18 754
7246 Montéři a opraváři silnoproudých elektrických vedení	373	30 657
7311 Výrobci, mechanici a opraváři přesných přístrojů a zařízení	107	24 171
7321 Výrobci hrnčířského, porcelánového zboží, žáruvzdorných výrobků, brus.kotoučů	106	20 758
7322 Dělníci při výrobě skla, skláři vč. brusičů a leštičů	181	17 566
7324 Malíři skla a keramiky a pracovníci v příbuzných oborech (vč. výrobců zrcadel)	63	19 682
7341 Tiskaři, sazeči (kromě obsluhy tiskárenských strojů)	17	24 080
7344 Fotografové a pracovníci v příbuzných oborech	17	21 643
7346 Sítotiskaři, deskotiskaři a textilní tiskaři	38	19 306



### Hrubá měsíční mzda a její složky, diference, placená doba podle podskupin zaměstnání KZAM-R

kraj: **Středočeský**

Diference				Průměr	Vybrané složky hrubé měsíční mzdy					Placená doba
1. decil	1. kvartil	3. kvartil	9. decil		prémie a odměny	příplatky za přesčas	příplatky ostatní	náhrady	odměny za pohotovost	
Kč/měs	Kč/měs	Kč/měs	Kč/měs	Kč/měs	%	%	%	%	%	hod/měs
14 944	18 382	25 052	29 598	23 296	15,5	2,7	0,8	6,0	0,1	188,7
13 970	16 042	21 875	25 092	19 101	20,6	1,3	9,4	8,3	0,1	180,5
11 171	12 057	15 432	18 292	14 138	26,9	1,6	3,8	6,9	0,0	176,2
12 863	14 936	21 278	22 961	18 031	24,0	0,6	7,4	9,2	0,0	174,7
11 878	14 274	20 118	22 534	17 645	11,3	1,6	3,6	13,8	0,0	182,4
11 401	12 579	15 479	17 769	14 221	14,8	0,8	0,6	15,2	0,0	175,2
14 829	18 187	23 644	28 245	21 226	17,8	0,4	1,7	21,8	0,0	173,8
15 167	18 190	23 824	27 353	20 917	20,1	1,7	5,0	11,4	0,0	174,9
26 888	29 083	34 769	37 518	31 156	4,0	0,7	3,7	12,2	0,0	177,7
15 029	17 649	19 402	20 522	17 827	8,2	0,1	0,0	13,7	0,0	175,1
13 746	16 515	23 415	28 205	20 160	10,8	1,0	3,2	9,1	0,3	175,9
16 963	20 353	25 635	30 300	23 385	13,9	2,7	3,2	10,1	0,1	184,8
15 444	18 113	26 791	29 700	22 422	10,8	1,4	2,5	9,3	0,2	176,4
17 612	20 482	32 031	34 062	27 848	14,2	1,7	3,9	9,1	0,0	185,0
15 253	17 941	24 787	28 503	21 720	9,8	2,9	2,1	9,6	1,0	189,1
17 081	20 533	26 810	29 970	23 738	14,1	1,0	2,3	8,7	3,7	172,1
16 118	18 701	26 881	30 499	22 945	10,1	1,8	9,4	6,9	1,8	176,0
14 886	15 898	21 885	23 621	19 161	8,5	2,6	0,0	7,0	0,0	182,4
20 562	23 151	33 066	36 141	28 144	18,6	1,1	7,6	5,5	0,0	172,9
15 536	17 629	24 432	30 108	21 651	15,6	1,3	6,4	8,8	0,0	177,9
17 733	23 274	31 224	34 168	26 941	17,8	1,4	6,9	5,7	0,0	174,1
16 160	25 783	33 197	35 329	28 630	22,1	1,3	6,7	5,3	0,0	172,4
16 879	20 907	28 553	33 337	24 959	10,1	1,7	6,4	9,9	0,0	178,0
20 140	23 035	30 887	33 769	27 248	19,9	1,3	9,7	6,3	0,0	171,1
17 359	20 814	31 344	35 366	26 332	17,9	1,4	6,0	6,7	0,4	173,5
19 230	23 173	32 793	36 529	28 280	16,5	1,8	6,0	6,7	0,1	176,2
14 999	17 785	26 524	30 411	21 989	10,2	2,4	11,9	8,4	0,3	177,4
13 769	14 722	28 993	32 715	21 537	11,7	1,6	12,5	8,4	0,0	177,6
17 414	22 562	32 493	35 720	27 746	20,4	1,5	4,5	5,8	0,2	173,6
17 314	18 893	25 859	27 734	22 493	6,8	1,4	10,4	8,6	0,1	168,4
19 623	25 411	35 101	38 741	30 321	20,2	1,2	7,1	6,1	0,1	171,4
17 499	21 862	30 513	33 406	26 450	17,9	1,3	6,5	6,3	0,1	172,7
18 358	22 163	31 635	35 782	26 757	16,9	1,5	7,4	6,9	0,7	174,7
16 521	18 637	25 651	29 002	22 703	11,7	1,2	5,1	9,1	0,2	172,2
15 761	25 385	35 463	38 840	29 821	7,9	0,7	11,9	6,5	0,3	175,6
16 220	17 156	20 442	22 669	19 481	4,1	0,8	2,7	8,3	1,6	168,5
20 763	23 387	34 169	36 558	29 274	15,9	1,5	3,4	6,8	6,1	176,1
18 034	20 319	29 408	37 674	25 800	6,4	0,6	7,8	6,0	1,7	175,8
17 247	18 390	22 948	25 087	21 052	27,5	1,2	6,0	10,1	0,0	182,5
12 215	14 798	24 771	33 892	21 236	10,0	1,8	4,0	10,2	0,0	169,8
14 394	15 746	21 715	24 261	19 186	18,4	1,2	5,2	9,6	0,0	173,7
19 027	21 720	26 779	28 768	24 128	23,0	0,3	3,0	5,9	0,4	166,8
18 353	20 443	29 363	35 922	24 923	12,9	0,3	5,2	6,8	0,0	165,9
15 308	16 791	25 917	28 704	21 230	15,3	0,4	2,9	5,8	0,0	172,3

Revidované výsledky ke dni 10. 3. 2010

### Hrubá měsíční mzda a její složky, diference, placená doba podle podskupin zaměstnání KZAM-R

kraj: **Středočeský**

Podskupiny zaměstnání KZAM-R	Počet zaměstnanců přepočtený podle placených měsíců	Medián
		Kč/měs
7411 Zpracovatelé masa, ryb vč. uzenářů a konzervovačů masa a ryb	391	19 395
7412 Zpracovatelé pekárenských a cukrářských výrobků	466	15 735
7415 Ochutnávači potravin a nápojů	19	24 654
7419 Ostatní zpracovatelé - výrobci potravinářských výrobků jinde neuvedení	252	18 300
7421 Impregnační a úpraváři dřeva	35	15 333
7422 Umělečtí truhláři, řezbáři, výrobci a opraváři výrobků ze dřeva vč. opravářů	128	22 782
7433 Dámští a pánští krejčí a kloboučníci včetně opravářů oděvů	66	14 731
7437 Čalouníci a pracovníci v příbuzných oborech (včetně autočalouníků)	12	18 214
7439 Ostatní dělníci při výrobě textilu, oděvů a výrobků z kůže, kožešin	33	20 061
8111 Obsluha důlního zařízení a razících štítů	23	24 819
8112 Obsluha zařízení pro úpravu rudných a nerudných surovin	85	20 640
8121 Obsluha zařízení při hutní výrobě kovů obsluha pecí a konvertorů	311	25 936
8122 Obsluha zařízení ve slévárství (taviči, slévači)	398	23 203
8123 Obsluha zařízení na tepelné zpracování kovů	245	23 982
8124 Obsluha zařízení na tažení a protlačování kovů	104	24 418
8125 Obsluha zařízení na tváření kovů ve válcovnách	330	24 149
8126 Obsluha zařízení na úpravu kovového odpadu	12	17 833
8131 Obsluha pecí na výrobu skla a keramiky	497	22 000
8139 Obsluha ostatních zařízení na výrobu skla a keramiky	801	24 821
8141 Obsluha pily a jiného zařízení na zpracování dřeva	150	17 771
8143 Obsluha zařízení na výrobu papíru, kartonu a lepenky	152	20 853
8149 Obsluha ostatních zařízení na zpracování dřeva a v papírnách jinde neuvedená	150	15 967
8151 Obsluha drtičů, mlýnů a míchadel při chemické výrobě	40	21 444
8154 Obsluha chemických destilačních kolon a reaktorů	321	21 518
8156 Obsluha zařízení na zpracování radioaktivního materiálu	62	18 682
8159 Obsluha ostatních zařízení při chemické výrobě jinde neuvedená	485	20 140
8161 Obsluha zařízení při výrobě a rozvodu elektřiny	237	30 494
8162 Obsluha parních turbín, ohřivačů a motorů	189	22 551
8163 Obsluha zařízení při úpravě, čištění a rozvodu vody	411	20 064
8171 Obsluha automatických nebo poloautomatických montážních linek	1 388	20 258
8172 Obsluha průmyslových robotů	106	24 730
8180 Obsluha strojů a zařízení pro práce na železničním svršku	78	23 345
8211 Obsluha automatických nebo poloautomatických obráběcích strojů (kromě 722)	945	25 166
8212 Obsluha strojů na výrobu maltovin, vápna, cementu, prefabrikátů	324	23 966
8221 Obsluha strojů při farmaceutické výrobě	326	17 095
8223 Obsluha strojů při konečné úpravě a nanášení ochranných povlaků	879	28 421
8231 Obsluha strojů na výrobu pryžových výrobků (např. obuvi, pneumatik)	334	17 703
8232 Obsluha strojů na výrobu plastových výrobků (vč. laminování)	728	21 005
8240 Obsluha automatických nebo poloautomatických dřevoobráběcích strojů	118	19 117
8251 Obsluha tiskárenských strojů	145	26 892
8254 Obsluha kopírovacích strojů	54	16 238
8264 Obsluha strojů na bělení, barvení, čištění, praní, žehlení textilu	31	12 586
8271 Obsluha strojů na zpracování a konzervování masa a ryb	201	14 993
8272 Obsluha strojů na výrobu mlékárenských výrobků	179	16 834

### Hrubá měsíční mzda a její složky, diference, placená doba podle podskupin zaměstnání KZAM-R

kraj: **Středočeský**

Diference				Průměr	Vybrané složky hrubé měsíční mzdy					Placená doba
1. decil	1. kvartil	3. kvartil	9. decil		prémie a odměny	příplatky za přesčas	příplatky ostatní	náhrady	odměny za pohotovost	
Kč/měs	Kč/měs	Kč/měs	Kč/měs	Kč/měs	%	%	%	%	%	hod/měs
13 142	16 026	22 406	25 468	19 320	27,9	1,5	3,8	9,5	0,1	177,1
12 047	14 076	18 689	23 205	16 844	19,4	1,1	5,6	7,2	0,0	175,1
19 113	23 114	25 707	27 331	23 413	11,4	0,2	9,1	6,7	0,0	168,5
12 355	14 555	24 425	28 344	19 927	17,6	0,9	5,6	7,7	0,1	171,2
10 363	10 874	20 292	26 986	16 663	14,9	1,4	0,8	7,1	0,5	178,8
12 840	16 788	31 399	34 768	24 144	17,3	0,8	2,2	7,4	0,0	169,4
13 861	14 198	15 445	16 247	14 831	8,9	0,2	14,3	14,2	0,0	165,1
9 847	14 497	19 725	21 596	17 517	10,3	0,1	2,4	9,5	0,0	167,2
16 295	16 914	21 055	25 333	20 219	4,0	0,1	2,5	10,8	0,0	172,5
21 523	22 989	26 504	40 472	27 100	25,7	3,6	1,5	8,9	0,0	196,9
13 999	16 156	25 002	28 778	20 932	23,7	1,7	7,3	7,1	0,0	173,6
19 738	22 995	28 161	29 611	25 420	14,3	0,5	8,7	5,0	0,0	162,8
14 256	17 492	31 176	35 502	24 287	19,7	1,1	11,1	6,7	0,0	174,3
16 705	21 077	27 565	31 348	24 160	16,5	1,5	12,1	6,3	0,0	173,7
16 795	20 534	27 589	31 210	24 537	14,5	2,5	7,0	8,4	0,0	179,3
19 516	21 857	27 293	30 491	24 756	17,6	1,6	10,7	6,0	0,0	174,0
15 799	16 412	19 024	23 192	18 268	27,9	1,3	0,5	5,6	0,0	170,8
17 505	19 525	25 209	29 051	22 770	15,8	2,9	11,7	8,4	0,0	176,8
17 592	20 409	27 577	30 111	24 435	22,6	1,7	7,8	7,3	0,0	176,1
13 273	14 453	23 270	29 696	19 695	15,2	2,4	0,0	7,3	0,1	180,8
13 715	18 657	23 581	27 447	20 752	21,0	1,5	6,9	7,3	0,0	173,1
13 072	14 444	18 761	21 273	16 624	18,3	0,9	2,3	4,1	0,0	166,8
16 855	18 576	25 043	29 206	22 881	31,2	2,2	3,8	6,8	0,0	177,3
17 903	19 433	24 462	27 175	22 140	6,0	2,1	13,9	7,3	0,0	167,0
17 194	18 267	19 506	22 069	19 111	21,5	0,0	5,6	8,8	0,0	165,9
15 247	17 086	24 605	28 569	21 240	14,2	1,2	15,8	7,5	0,1	166,9
20 243	22 836	34 750	37 553	29 917	14,0	1,1	14,8	7,0	0,4	168,1
13 297	18 393	26 198	29 407	22 379	11,7	2,1	10,6	6,5	0,2	177,0
15 135	17 874	22 840	26 176	20 538	15,0	1,1	7,3	6,8	1,8	168,6
12 285	17 219	24 926	29 303	20 889	12,8	1,3	10,2	6,8	0,0	169,1
18 663	21 040	30 780	33 495	25 998	11,3	2,6	5,5	8,3	0,0	176,7
18 058	21 609	26 385	29 329	23 866	8,5	3,4	5,5	7,9	3,8	183,5
17 899	20 741	29 512	33 254	25 554	12,8	1,9	9,9	7,3	0,1	175,2
18 629	20 755	28 281	31 862	24 768	14,7	3,5	12,1	7,4	0,0	182,2
15 257	15 968	21 762	27 364	19 438	8,9	0,4	4,3	7,3	0,0	167,1
14 232	18 869	30 682	32 709	25 712	22,6	1,3	7,5	5,5	0,0	172,4
13 796	14 994	27 633	31 177	21 042	28,6	0,9	5,8	7,5	0,0	170,1
14 811	17 795	24 514	29 334	21 876	17,7	2,7	6,7	5,7	0,0	171,8
11 181	12 127	22 573	25 265	18 385	12,8	1,5	2,1	4,0	0,0	169,1
18 033	20 858	32 326	36 893	27 080	10,7	1,6	8,8	6,7	0,1	174,9
12 438	14 378	17 323	20 110	16 304	13,3	0,5	0,2	8,4	0,0	166,6
9 889	10 730	13 509	14 489	12 443	11,3	0,4	6,9	8,8	0,0	171,6
13 041	13 614	16 903	19 448	15 700	1,2	1,3	3,1	11,3	0,0	169,0
12 698	14 829	19 202	23 227	17 506	10,7	1,6	12,3	9,2	0,0	174,2

Revidované výsledky ke dni 10. 3. 2010

### Hrubá měsíční mzda a její složky, diference, placená doba podle podskupin zaměstnání KZAM-R

kraj: **Středočeský**

Podskupiny zaměstnání KZAM-R	Počet zaměstnanců přepočtený podle placených měsíců	Medián
		Kč/měs
8273 Obsluha strojů na mletí zrn a koření	119	<b>18 685</b>
8274 Obsluha strojů na zpracování mouky, výrobu pečiva, čokolády a cukrovínek	232	<b>24 109</b>
8278 Obsluha strojů na výrobu nápojů	95	<b>20 610</b>
8281 Montážní dělníci montující mechanická zařízení (stroje, vozidla)	8 329	<b>23 229</b>
8282 Montážní dělníci montující elektrická zařízení	266	<b>14 096</b>
8283 Montážní dělníci montující elektronická zařízení	388	<b>14 916</b>
8284 Montážní dělníci montující výrobky z kovů, pryže a plastů	1 575	<b>16 960</b>
8287 Montážní dělníci montující výrobky z kombinovaných materiálů	518	<b>9 673</b>
8290 Obsluha jiných stacionárních zařízení a ostatní montážní dělníci	733	<b>22 146</b>
8311 Strojvedoucí	728	<b>31 442</b>
8313 Dělníci zabezpečující sestavování vlaků (brzdaři, výhybkáři)	1 034	<b>22 676</b>
8314 Dělníci zabezpečující jízdu vlaků v mezistaničních úsecích	241	<b>21 528</b>
8321 Řidiči osobních a malých dodávkových automobilů, taxikáři	298	<b>22 856</b>
8322 Řidiči sanitních a rzp vozů	60	<b>18 948</b>
8323 Řidiči autobusů, trolejbusů a tramvají	331	<b>23 392</b>
8324 Řidiči nákladních automobilů a tahačů	2 922	<b>21 997</b>
8326 Řidiči speciálních vozidel	286	<b>23 411</b>
8331 Obsluha zemědělských a lesních strojů	345	<b>20 420</b>
8332 Obsluha zemních a příbuzných strojů	336	<b>26 538</b>
8333 Obsluha jeřábů, zdvihacích a podobných manipulačních zařízení	492	<b>21 046</b>
8334 Obsluha vysokozdvížných a ostatních motorových vozíků	3 580	<b>23 451</b>
9132 Pomocníci a uklízeči v kancelářích, hotelích, nemocnicích a jiných zařízeních	1 312	<b>11 716</b>
9141 Domovníci, správci domu	55	<b>16 217</b>
9152 Vrátní, hlídači, uváděči a šatnářky	373	<b>11 234</b>
9154 Pracovníci odečítající stav elektroměrů, plynoměrů a vodoměrů	53	<b>16 866</b>
9161 Sběrači odpadků, popeláři	63	<b>13 357</b>
9162 Metaři, čistíči záchodků, žump, kanálů a podobných zařízení	28	<b>17 208</b>
9169 Ostatní pracovníci v příbuzných oborech jinde neuvedení	16	<b>17 116</b>
9211 Pomocní a nekvalifikovaní dělníci v zemědělství	138	<b>14 383</b>
9312 Pomocní a nekvalifikovaní dělníci na stavbách a údržbě silnic, přehrad	35	<b>17 073</b>
9313 Pomocní a nekvalifikovaní dělníci na stavbách budov	79	<b>21 318</b>
9321 Pomocní a nekvalifikovaní montážní a manipulační dělníci	2 045	<b>17 180</b>
9322 Ruční baliči a pytlovači	612	<b>15 405</b>
9323 Dělníci nádvorní skupiny (pomocní montéři)	335	<b>19 069</b>
9331 Řidiči vozidel poháněných ručně nebo nožně	48	<b>25 082</b>
9333 Vazači a nosiči břemen, přístavní dělníci (dokaři)	171	<b>18 788</b>
9339 Pomocní a nekvalifikovaní pracovníci v dopravě, ve skladech, v telekomunikacích	2 032	<b>17 842</b>

### Hrubá měsíční mzda a její složky, diference, placená doba podle podskupin zaměstnání KZAM-R

kraj: **Středočeský**

Diference				Průměr	Vybrané složky hrubé měsíční mzdy					Placená doba
1. decil	1. kvartil	3. kvartil	9. decil		prémie a odměny	příplatky za přesčas	příplatky ostatní	náhrady	odměny za pohotovost	
Kč/měs	Kč/měs	Kč/měs	Kč/měs	Kč/měs	%	%	%	%	%	hod/měs
14 737	16 895	21 559	24 008	19 339	26,6	1,6	3,8	11,8	0,0	179,4
13 289	16 580	28 953	35 120	24 382	17,4	1,1	9,5	6,4	0,0	180,8
12 926	15 750	22 707	25 417	19 567	16,9	1,2	10,1	6,4	0,0	177,6
17 571	20 627	27 580	31 041	23 882	17,1	1,5	9,8	6,1	0,0	171,8
11 610	12 536	16 521	26 219	16 079	8,3	1,7	12,1	7,0	0,0	174,5
12 400	13 842	16 528	18 292	15 161	16,5	2,5	7,6	5,2	0,0	168,4
8 772	14 005	20 241	23 195	17 105	15,0	1,1	8,8	6,5	0,0	169,0
6 152	7 864	17 579	22 196	13 305	16,8	0,9	2,7	6,6	0,0	168,2
12 796	17 751	25 721	28 477	21 653	9,4	0,6	9,0	7,5	0,0	169,2
27 851	29 652	33 264	35 489	31 346	6,0	2,9	17,2	9,6	0,0	173,8
20 331	21 360	24 687	26 522	23 094	5,5	2,4	16,1	7,5	0,0	169,4
17 724	19 123	23 573	25 365	21 525	5,8	2,8	17,5	6,5	0,0	175,1
14 633	18 229	33 904	43 690	26 027	11,7	1,5	9,2	7,1	0,2	176,0
15 691	16 869	21 596	23 307	19 513	4,5	3,8	21,1	5,8	0,4	187,7
16 123	20 779	27 719	30 645	23 696	16,8	4,7	8,9	7,9	0,0	210,3
14 296	18 666	26 070	30 507	22 317	25,3	0,8	4,8	7,6	0,1	178,3
18 983	21 315	25 523	27 699	23 376	17,9	2,4	5,2	8,9	1,0	184,3
15 782	17 971	28 477	39 424	24 159	31,8	1,3	2,2	10,8	0,0	185,1
18 769	22 456	30 120	32 630	26 167	21,5	1,4	6,8	8,5	0,1	174,1
14 483	17 648	24 531	27 959	21 385	10,0	1,2	14,9	7,8	0,0	175,9
17 220	20 066	27 563	30 468	23 712	17,2	1,3	6,5	6,2	0,0	173,7
9 120	10 024	14 367	18 817	13 169	8,9	0,3	5,8	6,7	0,0	173,6
8 727	11 522	20 760	26 370	17 462	8,9	0,7	3,4	5,6	0,3	171,2
8 980	9 915	13 519	16 806	12 147	11,0	1,1	9,4	6,7	0,0	175,4
13 387	14 088	17 879	19 125	16 283	22,4	0,2	0,1	7,1	0,0	164,2
8 544	11 399	16 257	17 528	13 650	11,6	1,8	4,9	6,9	0,2	177,4
13 289	14 302	23 054	26 015	18 173	16,9	1,0	5,6	9,8	2,8	168,7
10 246	11 091	20 344	27 856	17 651	8,6	2,4	12,9	3,1	0,0	190,6
10 686	12 504	16 189	19 742	14 859	26,9	0,6	0,8	10,3	0,0	178,5
12 948	14 236	18 656	19 684	16 746	14,3	0,8	0,8	7,4	0,3	173,6
13 347	16 209	24 776	29 311	21 236	7,6	0,4	1,6	10,1	0,3	172,9
11 005	12 543	22 578	27 174	18 186	12,9	1,9	7,8	7,4	0,0	175,6
11 240	13 041	18 502	22 817	16 392	11,2	1,0	7,9	8,3	0,0	173,7
10 311	12 189	21 479	23 836	18 092	12,4	0,2	6,7	6,4	0,0	170,7
18 223	20 418	28 956	32 962	24 999	25,5	1,5	2,4	6,7	0,0	176,7
13 412	15 919	22 066	24 915	18 834	11,6	2,1	3,2	7,7	0,0	182,0
12 213	14 907	21 733	26 280	18 788	11,7	0,9	6,5	8,2	0,1	172,4

Revidované výsledky ke dni 10. 3. 2010

**Průměrná měsíční odpracovaná a neodpracovaná doba zaměstnanců  
podle podskupin zaměstnání KZAM-R**

kraj: Středočeský

Podskupiny zaměstnání KZAM-R	Počet zaměstnanců přečtený podle eviden. měsíců	Odpracovaná doba		Neodpracovaná doba		
		celkem	z toho přesčas	celkem	z toho	
					nemoc	dovolená
		hod/měs	hod/měs	hod/měs	hod/měs	hod/měs
1210 Ředitelé a prezidenti velkých organizací, podniků	261	<b>156,7</b>	0,1	13,3	1,5	9,3
1221 Ved. pracovníci v zemědělství, lesnictví, rybář. a mysliv.	161	<b>157,1</b>	0,3	15,0	1,8	10,7
1222 Vedoucí pracovníci v průmyslu (ve výrobě)	1 991	<b>152,3</b>	3,1	15,5	2,1	8,6
1223 Vedoucí pracovníci ve stavebnictví a zeměměřičtví	114	<b>158,9</b>	2,6	14,0	1,1	10,3
1224 Vedoucí pracovníci ve velkoobchodě a v maloobchodě	1 049	<b>154,8</b>	1,0	17,3	3,6	10,5
1225 Vedoucí pracovníci v restauracích a hotelích	13	<b>161,9</b>	8,0	19,2	12,5	3,8
1226 Ved. pracovníci v dopr., skladování, telekom. a na pošt. úř.	553	<b>146,5</b>	3,4	22,3	5,5	11,9
1227 Ved. prac. v organ.zaměřených na poskytování obch.služ.	166	<b>154,1</b>	0,2	17,3	1,9	11,0
1228 Ved.prac. v pečovatel., úklidových a podobných službách	14	<b>157,5</b>	0,4	15,5	0,4	11,4
1229 Ved. pracovních dílčích celků jinde neuved. (kult.,zdrav.)	162	<b>152,3</b>	1,3	16,7	2,4	10,3
1231 Vedoucí pracovníci finančních a hospodářských útvarů	362	<b>154,6</b>	0,6	15,2	1,9	10,3
1232 Ved. prac. personálních útvarů a útvarů průmysl. vztahů	107	<b>154,8</b>	0,4	15,0	1,7	9,9
1233 Vedoucí pracovníci obytných útvarů (vč. průzkumu trhu)	361	<b>155,7</b>	1,8	15,5	1,3	11,4
1234 Ved. prac. reklamních útvarů a útvarů pro styk s veřejností	81	<b>158,8</b>	3,8	14,6	3,1	9,6
1235 Vedoucí pracovníci zásobovacích útvarů	192	<b>155,8</b>	1,2	14,6	1,3	10,2
1236 Vedoucí pracovníci výpočetních útvarů	69	<b>154,7</b>	0,7	13,7	1,1	9,3
1237 Vedoucí pracovníci výzkumných a vývojových útvarů	146	<b>155,6</b>	0,9	14,7	0,8	10,3
1239 Vedoucí pracovníci ostatních útvarů jinde neuvedení	337	<b>155,1</b>	1,7	15,4	2,2	9,4
1311 Vedoucí, ředitelé v zemědělství, lesnictví, rybářství	41	<b>162,3</b>	0,0	10,8	1,9	7,6
1312 Vedoucí, ředitelé v průmyslu (ve výrobě)	217	<b>157,4</b>	1,8	13,3	1,3	9,3
1313 Vedoucí, ředitelé ve stavebnictví a zeměměřičtví	21	<b>158,0</b>	0,0	14,7	0,0	12,3
1314 Vedoucí, ředitelé ve velkoobchodu a maloobchodu	532	<b>158,2</b>	3,7	17,7	3,5	10,6
1315 Vedoucí, ředitelé v restauracích a hotelích	53	<b>156,1</b>	2,8	19,6	8,6	6,8
1316 Vedoucí v dopravě, sklad., telekomun. a na pošt. úřadech	256	<b>154,7</b>	6,8	19,5	3,8	11,2
1317 Ved., ředitelé v podnicích poskytujících obchodní služby	118	<b>155,5</b>	0,1	18,0	2,3	11,7
1318 Vedoucí, ředitelé pečovatelských, úklidových a pod. služ.	11	<b>155,3</b>	0,1	17,6	3,8	10,3
1319 Vedoucí, ředitelé malých organizací ostatní (kult.,zdrav.)	18	<b>166,8</b>	5,2	12,1	0,3	8,5
2113 Chemici	267	<b>151,4</b>	5,2	19,7	5,3	11,0
2114 Geologové, geofyzici, geodeti, hydrologové apod.	16	<b>149,6</b>	4,3	20,5	8,0	9,3
2119 Ostatní vědci a odborníci v příbuz. oborech jinde neuved.	355	<b>153,8</b>	6,6	17,5	2,6	8,6
2122 Statisticy	35	<b>149,2</b>	1,9	20,3	4,5	9,7
2131 Projektanti a analytici výpočetních systémů	258	<b>152,2</b>	4,5	16,6	2,4	8,2
2132 Programátoři	194	<b>159,3</b>	3,3	14,4	2,1	9,7
2139 Ostatní odborníci zabývající se výp. tech. jinde neuvedení	294	<b>155,6</b>	1,1	15,9	1,7	10,9
2142 Projektanti staveb a areálů, stavební inženýři	102	<b>153,7</b>	1,7	15,5	0,9	10,3
2143 Projektanti elektrotechnických zařízení, elektroinženýři	201	<b>156,3</b>	4,5	17,8	1,6	11,0
2144 Projektanti elektronických syst. a telekomunikačních sítí	173	<b>158,3</b>	4,7	16,5	2,1	10,8
2145 Projektanti a konstruktéři strojních zařiz., strojní inženýři	725	<b>155,3</b>	3,1	16,0	2,0	8,7
2146 Chemičtí inženýři, technologové	149	<b>152,1</b>	1,3	16,1	1,4	10,3
2149 Ostatní architekti, projektanti, konstrukt.a techn.inženýři	635	<b>153,4</b>	3,9	15,3	2,1	7,5
2211 Bakteriologové, biologové, ekologové, zoologové	67	<b>151,2</b>	1,2	20,2	7,3	9,9
2212 Farmakologové, anatomové, biochemici,fyziolog., patolog.	35	<b>155,5</b>	1,5	16,8	0,6	10,1
2213 Agronomové, šlechtitelé a odborníci v příbuzných oborech	94	<b>156,2</b>	0,3	17,0	3,6	12,2
2221 Lékaři, ordináři (kromě zubních lékařů)	647	<b>165,7</b>	10,1	16,8	3,7	10,3

Revidované výsledky ke dni 10. 3. 2010

**Průměrná měsíční odpracovaná a neodpracovaná doba zaměstnanců  
podle podskupin zaměstnání KZAM-R**

kraj: **Středočeský**

Podskupiny zaměstnání KZAM-R	Počet zaměstnanců přepracovaný podle eviden. měsíců	Odpracovaná doba		Neodpracovaná doba		
		celkem	z toho přesčas	celkem	z toho	
					nemoc	dovolená
		hod/měs	hod/měs	hod/měs	hod/měs	hod/měs
2224 Farmaceuti, magistři v lékárně, lékárníci	61	<b>159,9</b>	3,1	16,0	2,1	11,5
2411 Odborní pracov. na úseku účetnictví, financí, daní, apod.	578	<b>154,6</b>	1,2	18,4	4,3	11,7
2412 Odbor. pracovníci na úseku zaměstnaneckých, pers. věcí	158	<b>153,8</b>	1,1	17,0	2,7	10,1
2413 Odborní pracovníci v bankovníctví a pojišťovnictví	869	<b>152,4</b>	1,0	20,6	6,0	12,0
2419 Ostatní odborní pracovníci v oblasti podnikání	1 399	<b>152,4</b>	4,5	16,0	2,3	8,0
2421 Právníci, právní poradci (mimo advokacie a soudnictví)	29	<b>149,6</b>	0,7	19,0	5,0	9,4
2429 Ostatní odborníci v právní oblasti jinde neuvedení	16	<b>158,1</b>	2,4	10,9	0,6	7,2
2433 Odborní pracovníci v informacích (např. vti)	19	<b>152,8</b>	3,3	16,8	2,5	8,9
2441 Ekonomové - vědecktí pracovníci, specialisté, experti	464	<b>153,3</b>	2,7	18,2	3,7	10,7
2447 Tlumočníci a překladatelé	14	<b>145,7</b>	1,1	20,2	1,4	12,9
2451 Spisovatelé, autoři, kritikové, novináři, redaktori	32	<b>163,3</b>	0,0	10,6	2,2	7,2
2458 Umělečtí designéři a návrháři	59	<b>156,5</b>	5,3	16,7	1,9	10,3
2470 Odborní administrativní pracovníci jinde neuvedení	242	<b>152,7</b>	0,4	17,2	3,8	9,7
3111 Technici ve fyzikálních a příbuzných oborech	119	<b>149,3</b>	1,4	21,9	5,2	8,8
3112 Stavební technici	649	<b>156,9</b>	4,5	16,4	2,9	10,5
3113 Elektrotechnici	765	<b>151,8</b>	4,7	18,1	3,5	10,0
3114 Elektronici a technici v radiokomunikacích a telekomunik.	243	<b>158,1</b>	6,9	16,6	1,8	10,0
3115 Strojírenští technici	4 218	<b>153,9</b>	5,1	16,4	3,1	7,8
3116 Chemičtí technici	554	<b>149,9</b>	3,2	19,0	4,7	10,3
3117 Důlní a hutní technici	98	<b>150,3</b>	3,0	14,9	3,2	8,5
3118 Technici v kartografii, kresličtí a zeměměřiči	205	<b>155,2</b>	1,6	16,2	3,9	8,2
3119 Ostatní techničtí pracovníci jinde neuvedení	2 748	<b>154,6</b>	4,0	16,7	3,2	9,3
3121 Poradci ve výpočetní technice	109	<b>150,8</b>	0,9	19,3	2,7	10,4
3122 Operátoři a obsluha výpočetní techniky	295	<b>154,9</b>	2,4	16,8	2,5	10,4
3123 Operátoři průmyslových robotů, nc strojů	125	<b>154,8</b>	11,4	21,2	7,2	8,6
3129 Ostatní technici ve výpočetní technice jinde neuvedení	43	<b>157,8</b>	2,5	13,6	1,2	9,0
3133 Obsluha vysílacích a telekomunikačního zařízení	39	<b>143,3</b>	3,9	25,2	9,1	11,8
3134 Obsluha lékařských zařízení	90	<b>166,3</b>	14,7	19,5	3,2	12,3
3151 Kolaudační technici a technici protipožární ochrany	90	<b>160,4</b>	12,5	16,4	2,2	10,1
3152 Bezpečnostní tech.a tech. pro kontrolu zdravotní nezávad.	511	<b>153,6</b>	4,3	17,5	3,0	9,4
3160 Technici železničního provozu	1 038	<b>153,7</b>	11,8	16,1	2,8	9,7
3211 Technici a laboranti v oblasti biologie a v příbuz. oborech	336	<b>155,2</b>	6,2	20,6	5,6	10,8
3212 Technici v agronomii, v lesnictví a v zemědělství	535	<b>156,7</b>	0,6	16,1	3,5	10,5
3223 Dietetici a odborníci na výživu	23	<b>153,0</b>	7,4	26,6	13,4	10,4
3226 Rehabilitační a fyzioterapeutičtí pracovníci	123	<b>151,4</b>	1,7	22,6	7,9	10,5
3228 Farmaceutičtí asistenti	81	<b>155,0</b>	3,9	20,9	7,5	10,2
3231 Ošetřovatelé, všeobecné zdravotní sestry	1 775	<b>153,0</b>	4,3	17,6	5,3	9,7
3232 Ženské sestry, porodní asistentky	127	<b>151,7</b>	1,6	15,1	4,5	8,5
3233 Sestry pro péči o dítě	176	<b>153,7</b>	4,0	14,7	4,1	9,0
3235 Sestry pro intenzivní péči	174	<b>150,1</b>	2,8	17,2	5,9	9,4
3342 Pedagogové v oblasti dalšího vzdělávání	45	<b>156,3</b>	4,0	16,8	3,2	11,6
3349 Ostatní pedagogové jinde neuvedení	125	<b>153,9</b>	2,5	11,9	2,4	3,1
3412 Pojišťovací agenti	85	<b>149,1</b>	0,1	23,2	7,1	8,7
3413 Obchodníci s realitami	11	<b>151,6</b>	0,0	15,8	3,0	11,9

Revidované výsledky ke dni 10. 3. 2010

**Průměrná měsíční odpracovaná a neodpracovaná doba zaměstnanců  
podle podskupin zaměstnání KZAM-R**

kraj: Středočeský

Podskupiny zaměstnání KZAM-R	Počet zaměstnanců přečtený podle eviden. měsíců	Odpracovaná doba		Neodpracovaná doba		
		celkem	z toho přesčas	celkem	z toho	
					nemoc	dovolená
		hod/měs	hod/měs	hod/měs	hod/měs	hod/měs
3415 Obchodní cestující, prof. poradci v obchodě, obch.zástupci	1 004	157,0	1,4	14,8	3,2	9,5
3416 Nákupčí	1 079	153,5	1,6	17,9	3,0	10,5
3417 Odhadci a zbožíznalci	47	153,3	1,2	18,7	7,2	9,8
3419 Ostatní pracovníci - obchodní zprostředkovatelé jinde n.	21	154,7	0,0	16,9	1,3	12,8
3421 Obchodní agenti	1 081	152,1	1,3	17,7	3,6	9,7
3422 Odbytoví a přepravní agenti	1 715	151,5	2,9	20,5	5,8	10,5
3429 Ostatní obchodní agenti a makléři jinde neuvedení	19	153,8	0,1	15,7	0,9	11,9
3431 Odborné sekretářky, sekretáři	324	152,9	0,8	18,1	4,3	9,7
3433 Prac. v oblasti účetnictví, fakturace, rozpočet., kalkulace	2 260	153,5	1,1	16,8	3,3	9,2
3434 Pracovníci v oblasti statistiky a matematiky	39	146,8	0,5	20,6	2,4	11,5
3435 Pracovníci v oblasti práce a mezd (kromě účetních)	109	152,8	3,2	18,9	4,2	10,2
3436 Referenti osobních oddělení	312	152,7	1,1	16,3	2,7	8,4
3439 Ostatní odborní administrativní pracovníci jinde neuvedení	1 232	152,6	2,0	18,9	4,7	9,3
3471 Aranžéři, průmysloví a komerční návrháři, bytoví architekti	47	154,5	1,9	20,5	8,0	9,9
4112 Kancelářští pracovníci a obsluha zaříz. na zpracování textu	150	149,3	2,0	20,5	5,4	11,2
4113 Pracovníci přípravy dat výpočetní techniky	60	154,2	2,5	19,7	5,2	10,2
4115 Sekretářky, sekretáři	920	152,0	1,4	19,5	5,4	9,8
4121 Nižší účetní	310	155,0	1,0	17,4	3,5	9,5
4123 Nižší finanční, daňoví úředníci a úředníci v příb. oborech	66	151,7	1,0	20,8	4,1	9,9
4131 Úředníci ve skladech	3 378	151,0	5,7	22,8	8,1	11,1
4132 Úředníci ve výrobě (např. výrobní plánovači)	532	156,1	6,5	17,4	3,9	9,0
4133 Úředníci v dopravě a v přepravě (dispečeri, kontr. apod.)	569	157,1	3,3	16,0	3,7	9,9
4141 Řadoví knihovníci, archiváři, evidenční pracovníci	31	149,8	0,1	22,0	6,2	9,6
4142 Poštovní doručovatelé, úředníci v třídárnách	1 740	143,6	6,8	25,5	8,6	10,6
4190 Ostatní nižší úředníci jinde neuvedení	261	151,2	2,3	19,3	6,9	8,1
4211 Pokladníci (v bankách, pojišťov., spořitelnách, na poště)	302	150,4	1,7	19,8	5,3	11,2
4212 Úředníci na přepážkách a směnárníci	1 057	144,5	5,1	23,4	7,2	10,9
4213 Pokladníci v obchodě, společném stravování apod.	854	149,9	3,0	25,3	12,1	9,4
4214 Prodavači vstupenek, jízdenek apod.	367	157,8	11,3	21,1	7,9	9,8
4215 Bookmakeři, krupiéři a úředníci sázkových kanceláří	292	153,4	4,6	13,2	3,7	6,9
4222 Recepční	149	160,1	3,8	14,9	3,7	8,6
4223 Telefonisté	91	152,4	0,3	20,0	7,3	10,8
4224 Informátoři	24	149,5	6,6	24,7	10,4	11,2
5121 Pracovníci dohlížející nad obsluh. personálem, hospodyně	59	156,4	2,5	16,3	5,6	7,4
5122 Kuchaři	796	152,1	3,7	21,8	9,4	8,0
5123 Číšníci, servírky	97	157,8	4,4	18,7	6,0	10,3
5132 Pečovatelé a pomoc. ošetřovat. v zaříz.soc. péče, v nemoc.	667	152,4	4,7	20,2	8,9	8,7
5139 Ostatní pečovatelé a pomocní ošetřovatelé jinde neuved.	11	160,3	12,8	21,8	5,8	13,3
5144 Maséři	23	151,3	0,2	22,2	6,9	12,3
5161 Hasiči, požárníci	360	153,3	7,5	16,5	2,2	11,3
5169 Ostatní pracovníci ochrany a ostrahy jinde neuvedení	885	159,5	11,5	17,2	6,4	8,2
5211 Prodavači v obchodech	4 334	151,6	3,1	23,0	10,0	9,3
6111 Pěstitelé polních plodin	167	137,9	6,1	39,9	6,4	10,8
6112 Ovocnáři, vinaři, a ostatní pěst. plodin rost. na stromech	43	144,1	3,7	32,7	15,5	9,4



Revidované výsledky ke dni 10. 3. 2010

**Průměrná měsíční odpracovaná a neodpracovaná doba zaměstnanců  
podle podskupin zaměstnání KZAM-R**

kraj: Středočeský

Podskupiny zaměstnání KZAM-R	Počet zaměstnanců přečtený podle eviden. měsíců	Odpracovaná doba		Neodpracovaná doba		
		celkem	z toho přesčas	celkem	z toho	
					nemoc	dovolená
		hod/měs	hod/měs	hod/měs	hod/měs	hod/měs
6113 Zahradníci a pěstitelé zahradních plodin a sazenic	91	<b>168,8</b>	14,6	19,4	6,3	9,3
6121 Chovatelé hospodářských zvířat (kromě drůbeže a včel)	296	<b>155,9</b>	8,4	24,0	9,0	11,5
6122 Chovatelé drůbeže	487	<b>154,4</b>	2,5	21,7	10,2	8,4
6124 Chovatelé hospodářských zvířat, drůbeže, včel apod.	41	<b>158,3</b>	1,4	16,3	2,9	12,0
6129 Ostatní chovatelé, ošetřovatelé zvířat jinde neuvedení	44	<b>154,1</b>	8,8	27,6	12,8	10,1
6141 Dělníci pro pěstění a ošetřování lesa	201	<b>143,3</b>	5,2	31,5	12,3	7,5
6142 Dělníci pro těžbu dřeva (kromě obsluhy pojízdných zařiz.)	104	<b>140,1</b>	4,8	33,2	10,1	11,1
7113 Horníci pro dobývání nerudných surovin a kamenolamači	26	<b>147,7</b>	6,5	26,9	7,0	12,9
7115 Dělníci pro opracovávání kamene (vč. oprac. žuly, mramoru)	14	<b>143,8</b>	4,1	33,6	12,3	10,5
7121 Zedníci z tradičních materiálů (bambus, hlína atd.)	11	<b>143,5</b>	1,6	31,5	8,7	11,3
7122 Zedníci, kameníci, omítkáři	427	<b>149,7</b>	5,9	25,8	9,7	9,8
7123 Betonáři, děl. specializovaní na pokládání beton. povrchů	383	<b>156,2</b>	16,1	27,4	10,6	10,6
7124 Tesaři a truhláři	106	<b>152,0</b>	7,8	24,0	8,6	10,2
7125 Stavební montážníci	47	<b>156,5</b>	10,5	27,7	10,6	12,1
7129 Ostatní stavební děl. stav. výroby a prac. v ost. oborech	391	<b>163,1</b>	17,2	25,3	8,0	10,4
7136 Instalatéři, potrubáři, stavební zámečníci, klempíři	508	<b>147,3</b>	6,4	24,6	5,2	10,7
7137 Stavební a provozní elektrikáři	169	<b>157,0</b>	10,4	18,7	5,3	9,5
7139 Ostatní dělníci zajišťující dokončovací stavební práce	22	<b>163,2</b>	11,0	18,9	5,8	9,1
7142 Lakýrníci a pracovníci v příbuzných oborech	1 024	<b>152,5</b>	7,0	20,1	8,1	7,9
7211 Formíři a jádraři	113	<b>148,5</b>	9,8	28,4	12,6	8,7
7212 Svářeči, řezači plamenem a páječi	3 032	<b>151,8</b>	9,1	21,7	8,5	8,1
7213 Výrobci a opraváři výrobků a dílů z plechů	973	<b>154,3</b>	9,3	17,8	4,5	7,6
7214 Montéři kovových konstrukcí	258	<b>151,1</b>	11,8	26,4	6,8	9,6
7221 Kováři, obsluha kovacích lisů, obsluha bucharů	762	<b>149,3</b>	6,0	21,4	8,8	8,7
7222 Nástrojaři, kovomodeláři, kovodělníci, zámečníci	5 729	<b>151,8</b>	8,3	21,4	6,9	8,7
7223 Seřizovači a obsluha obráběcích strojů	1 613	<b>156,0</b>	11,0	19,8	5,4	8,3
7224 Brusíči, leštiči a ostříči nástrojů	138	<b>156,4</b>	13,1	20,4	6,5	8,7
7228 Kovolijci, cizeléři	55	<b>152,7</b>	10,6	24,2	9,4	9,4
7231 Mechanici a opraváři motorových vozidel	1 335	<b>153,0</b>	7,9	20,3	6,4	8,1
7234 Mechanici a opraváři kolejových vozidel	412	<b>146,7</b>	6,3	21,6	6,3	9,3
7235 Mechanici obráběcích, zemědělských strojů a prům. zařiz.	2 485	<b>152,5</b>	6,9	18,6	5,2	8,5
7239 Ostatní mechanici a opraváři strojů a zařízení bez elektro	910	<b>152,8</b>	7,5	19,6	6,6	8,2
7241 Elektromech. a seřizovači různých typů elektrických zařiz.	2 173	<b>155,7</b>	9,3	18,6	5,3	9,8
7242 Mechanici, opraváři a seřizovači elektr. částí aut, letadel	218	<b>145,3</b>	7,5	26,5	8,2	10,0
7243 Mechanici, seřizovači, opraváři elektronických zařízení	926	<b>156,8</b>	10,7	18,4	4,6	9,4
7244 Telefonní a telegrafní mechanici, montéři a opraváři	71	<b>146,9</b>	4,0	21,5	5,7	9,9
7246 Montéři a opraváři silnoproudých elektrických vedení	385	<b>152,0</b>	10,0	23,8	4,8	9,8
7311 Výrobci, mechanici a opraváři přesných přístrojů a zařízení	109	<b>158,1</b>	7,0	17,7	3,1	10,5
7321 Výrobci hrnčířského, porcelán. zboží, žáruvzdor. výrobků	115	<b>148,2</b>	10,3	33,5	13,1	9,4
7322 Dělníci při výrobě skla, skláři vč. brusíků a leštičů	191	<b>143,3</b>	6,1	26,2	8,5	8,1
7324 Malíři skla a keramiky a pracovníci v příbuzných oborech	65	<b>151,2</b>	7,7	22,4	4,4	10,3
7341 Tiskaři, sazeči (kromě obsluhy tiskárenských strojů)	19	<b>141,3</b>	1,9	25,1	13,4	7,2
7344 Fotografové a pracovníci v příbuzných oborech	17	<b>150,5</b>	2,1	15,3	3,0	8,2
7346 Sítotiskaři, deskotiskaři a textilní tiskaři	41	<b>151,8</b>	2,4	20,5	10,1	5,7

Revidované výsledky ke dni 10. 3. 2010

**Průměrná měsíční odpracovaná a neodpracovaná doba zaměstnanců  
podle podskupin zaměstnání KZAM-R**

kraj: **Středočeský**

Podskupiny zaměstnání KZAM-R	Počet zaměstnanců přečtený podle eviden. měsíců	Odpracovaná doba		Neodpracovaná doba		
		celkem	z toho přesčas	celkem	z toho	
					nemoc	dovolená
		hod/měs	hod/měs	hod/měs	hod/měs	hod/měs
7411 Zpracovatelé masa, ryb vč. uzenářů a konzerv. masa a ryb	428	146,1	7,5	30,3	13,5	10,7
7412 Zpracovatelé pekárenských a cukrářských výrobků	508	147,4	6,9	27,0	12,5	9,5
7415 Ochutnávači potravin a nápojů	20	146,8	1,0	21,7	10,1	8,3
7419 Ostatní zpracovatelé - výrobci potravinářských výrobků	266	149,7	4,2	21,3	7,7	9,6
7421 Impregnační a úpraváři dřeva	39	150,5	6,3	27,8	11,4	7,8
7422 Umělec. truhláři, řezbáři, výrobci a oprav.výrobků ze dřeva	134	144,6	6,2	24,5	5,2	8,7
7433 Dámští a pánští krejčí a kloboučníci vč. opravářů oděvů	70	134,5	1,1	30,6	7,9	13,0
7437 Čalouníci a pracovníci v přib. oborech (vč.autočalouníků)	12	146,2	0,7	21,0	1,8	7,1
7439 Ostatní dělníci při výrobě textilu, oděvů a výrobků z kůží	36	144,1	0,9	28,2	9,0	14,3
8111 Obsluha důlního zařízení a razících štítů	23	176,7	22,1	20,0	1,8	11,5
8112 Obsluha zařízení pro úpravu rudných a nerudných surovin	93	149,0	8,8	24,3	12,4	8,2
8121 Obsluha zařízení při hutní výrobě kovů obsluha pecí	327	141,8	3,3	20,9	7,5	8,6
8122 Obsluha zařízení ve slévárenství (taviči, slévači)	424	151,2	8,4	22,7	8,1	8,0
8123 Obsluha zařízení na tepelné zpracování kovů	262	151,8	9,1	21,3	10,0	7,7
8124 Obsluha zařízení na tažení a protlačování kovů	115	148,1	14,6	29,5	12,9	9,7
8125 Obsluha zařízení na tváření kovů ve válcovnách	354	151,1	9,7	22,2	10,8	8,5
8126 Obsluha zařízení na úpravu kovového odpadu	13	146,5	7,7	23,8	10,0	6,6
8131 Obsluha pecí na výrobu skla a keramiky	527	152,9	12,6	23,2	8,0	11,5
8139 Obsluha ostatních zařízení na výrobu skla a keramiky	841	155,2	9,4	20,4	7,0	10,5
8141 Obsluha pily a jiného zařízení na zpracování dřeva	168	148,4	10,5	31,0	16,2	10,0
8143 Obsluha zařízení na výrobu papíru, kartonu a lepenky	158	151,6	10,1	21,1	6,0	10,4
8149 Obsluha ostatních zařiz.na zpracování dřeva a v papírnách	161	148,6	3,3	17,9	10,4	5,4
8151 Obsluha drtičů, mlýnů a míchadel při chemické výrobě	42	154,1	6,8	22,6	8,6	9,0
8154 Obsluha chemických destilačních kolon a reaktorů	329	150,8	5,8	16,1	3,8	10,5
8156 Obsluha zařízení na zpracování radioaktivního materiálu	64	148,1	0,5	17,8	4,1	10,7
8159 Obsluha ostat. zařízení při chemické výrobě jinde neuved.	502	147,4	4,3	19,4	5,1	10,9
8161 Obsluha zařízení při výrobě a rozvodu elektřiny	239	154,0	7,0	14,1	1,5	10,7
8162 Obsluha parních turbín, ohřivačů a motorů	194	160,6	12,0	16,1	4,3	9,7
8163 Obsluha zařízení při úpravě, čištění a rozvodu vody	426	150,4	5,3	18,0	5,6	9,8
8171 Obsluha automatických nebo poloaut. montážních linek	1 480	146,6	5,4	22,2	8,9	8,9
8172 Obsluha průmyslových robotů	117	147,7	12,1	27,8	13,0	9,2
8180 Obsluha strojů a zařízení pro práce na železničním svršku	81	161,8	16,8	21,2	5,2	8,8
8211 Obsluha automat. nebo poloaut. obráb.strojů (kromě 722)	1 006	152,2	10,6	22,3	9,1	8,6
8212 Obsluha strojů na výrobu maltovin, vápna, cementu	346	157,4	14,7	23,8	9,2	9,6
8221 Obsluha strojů při farmaceutické výrobě	350	144,4	2,7	22,5	10,5	9,8
8223 Obsluha strojů při konečné úpravě ochranných povlaků	923	151,6	8,8	20,4	7,5	7,2
8231 Obsluha strojů na výrobu pryžových výrobků (např. obuvi)	362	146,6	4,4	23,2	11,7	8,9
8232 Obsluha strojů na výrobu plast. výrobků (vč. laminování)	773	149,7	7,8	21,7	8,8	8,3
8240 Obsluha automat. nebo poloautom. dřevoobráběcích strojů	127	149,2	5,7	19,5	10,6	4,7
8251 Obsluha tiskárenských strojů	151	156,0	10,5	18,4	6,0	9,2
8254 Obsluha kopírovacích strojů	55	147,3	3,1	19,3	3,5	8,5
8264 Obsluha strojů na bělení, barvení, čištění, praní, žehlení	33	142,7	2,5	28,6	11,4	11,3
8271 Obsluha strojů na zpracování a konzervování masa a ryb	221	136,5	5,7	31,9	11,8	9,9
8272 Obsluha strojů na výrobu mlékárenských výrobků	201	141,9	10,4	30,9	15,3	11,6

Revidované výsledky ke dni 10. 3. 2010

**Průměrná měsíční odpracovaná a neodpracovaná doba zaměstnanců  
podle podskupin zaměstnání KZAM-R**

kraj: **Středočeský**

Podskupiny zaměstnání KZAM-R	Počet zaměstnanců přečtený podle eviden. měsíců	Odpracovaná doba		Neodpracovaná doba		
		celkem	z toho přesčas	celkem	z toho	
					nemoc	dovolená
		hod/měs	hod/měs	hod/měs	hod/měs	hod/měs
8273 Obsluha strojů na mletí zrn a koření	124	<b>153,4</b>	7,7	25,5	6,2	12,8
8274 Obsluha strojů na zpracování mouky, výrobu pečiva	247	<b>155,6</b>	11,2	24,6	10,0	10,7
8278 Obsluha strojů na výrobu nápojů	101	<b>155,3</b>	8,5	21,8	7,5	10,1
8281 Montážní dělníci montující mechanická zařízení (stroje)	8 925	<b>148,0</b>	7,7	23,2	10,0	8,8
8282 Montážní dělníci montující elektrická zařízení	291	<b>146,3</b>	5,3	27,6	12,9	7,5
8283 Montážní dělníci montující elektronická zařízení	419	<b>147,7</b>	6,0	20,3	11,2	7,0
8284 Montážní dělníci montující výrobky z kovů, pryže a plastů	1 714	<b>144,5</b>	4,2	24,2	10,0	8,8
8287 Montážní dělníci montující výrobky z kombinovaných mat.	563	<b>140,9</b>	2,6	27,1	10,6	7,5
8290 Obsluha jin.stacionárních zařízení a ost. montážní dělníci	774	<b>145,8</b>	5,0	23,1	7,8	11,2
8311 Strojvedoucí	752	<b>151,7</b>	15,6	21,8	4,3	12,1
8313 Dělníci zabezpeč. sestavování vlaků (brzdaři, výhybkáři)	1 073	<b>150,8</b>	12,2	18,3	5,5	9,9
8314 Dělníci zabezpečující jízdu vlaků v mezistaničních úsecích	256	<b>154,0</b>	14,1	20,2	8,9	9,9
8321 Řidiči osobních a malých dodávkov. automobilů, taxikáři	307	<b>157,7</b>	6,8	18,2	4,2	10,3
8322 Řidiči sanitních a rzp vozů	61	<b>172,7</b>	23,9	14,7	2,5	10,7
8323 Řidiči autobusů, trolejbusů a tramvajů	349	<b>182,2</b>	34,8	26,3	8,2	13,3
8324 Řidiči nákladních automobilů a tahačů	3 030	<b>158,4</b>	5,3	19,7	5,5	9,8
8326 Řidiči speciálních vozidel	295	<b>163,2</b>	13,2	20,6	5,2	10,5
8331 Obsluha zemědělských a lesních strojů	363	<b>157,6</b>	11,9	26,8	7,6	11,3
8332 Obsluha zemních a příbuzných strojů	351	<b>150,2</b>	8,2	24,0	6,5	10,8
8333 Obsluha jeřábů, zdvihacích a podob. manipulačních zařiz.	518	<b>153,5</b>	8,5	21,9	7,9	10,9
8334 Obsluha vysokozdvížných a ostatních motorových vozíků	3 779	<b>151,9</b>	7,1	21,5	8,3	8,9
9132 Pomocníci a uklízeči v kancelář., hotel., nemocnicích ap.	1 399	<b>151,7</b>	2,4	21,7	9,3	7,5
9141 Domovníci, správci domu	57	<b>154,2</b>	2,5	17,0	6,6	7,4
9152 Vrátní, hlídači, uváděči a šatnářky	392	<b>155,7</b>	4,4	19,5	8,2	9,7
9154 Pracovníci odečítající stav elektroměrů, plynom.,vodoměrů	57	<b>140,1</b>	1,0	24,0	9,5	8,7
9161 Sběrači odpadků, popeláři	67	<b>155,3</b>	8,7	21,4	10,2	9,7
9162 Metaři, čistíči záchodků, žump, kanálů a podob. zařízení	32	<b>135,8</b>	5,1	32,4	16,8	11,2
9169 Ostatní pracovníci v příbuzných oborech jinde neuvedení	17	<b>172,4</b>	19,7	16,9	7,7	6,9
9211 Pomocní a nekvalifikovaní dělníci v zemědělství	155	<b>144,2</b>	4,3	33,8	9,5	8,7
9312 Pomocní a nekvalifik. dělníci na stavbách a údržbě silnic	36	<b>154,9</b>	6,0	18,7	5,7	9,0
9313 Pomocní a nekvalifikovaní dělníci na stavbách budov	87	<b>139,1</b>	6,9	32,9	14,8	12,8
9321 Pomocní a nekvalifikovaní montážní a manipulační dělníci	2 208	<b>150,1</b>	10,6	24,6	10,1	8,3
9322 Ruční balíči a pytlovači	670	<b>143,4</b>	6,8	29,6	13,7	9,7
9323 Dělníci nádvoří skupiny (pomocní montéři)	356	<b>149,1</b>	6,1	21,3	7,6	7,8
9331 Řidiči vozidel poháněných ručně nebo nožně	51	<b>154,1</b>	8,6	21,9	9,5	10,9
9333 Vazači a nosiči břemen, přístavní dělníci (dokaři)	183	<b>155,1</b>	12,6	26,0	10,8	12,1
9339 Pomocní a nekvalif. prac. v dopr., ve skladech, v telekom.	2 182	<b>146,8</b>	5,9	25,2	10,5	10,6





# Dodatek

**Technický popis šetření**



## Dodatek – Technický popis šetření

Technický popis šetření přibližuje metodické postupy používané při zpracování podnikatelské sféry Regionální statistiky ceny práce (RSCP-PS). Popis je rozdělen do pěti kapitol: metoda výběru ekonomických subjektů, vstupní údaje, nejdůležitější sledované veličiny, dopočtové metody a definice vybraných pojmů.

### 1. Metoda výběru ekonomických subjektů

Kapitola popisuje základní soubor šetření, strukturu výběrového souboru a postup při výběru ekonomických subjektů (ES).

#### 1.1. Základní soubor

Základním souborem RSCP-PS jsou aktivní ekonomické subjekty z registru ekonomických subjektů Českého statistického úřadu (ČSÚ), které mají 10 a více zaměstnanců a přísluší do podnikatelské sféry a do institucionálních sektorů nefinančních podniků, finančních institucí nebo vládních institucí. Ekonomické subjekty, které přísluší do podnikatelské sféry, odměňují zaměstnance mzdou podle § 109, odst. 2 zákona č. 262/2006 Sb., zákoníku práce, ve znění pozdějších předpisů. Způsob odměňování se zjišťuje pomocí registru „Automatizovaného rozpočtového informačního systému“ (ARIS), který je spravován Ministerstvem financí. Registr ekonomických subjektů (RES) je detailně popsán na internetových stránkách ČSÚ ([www.czso.cz](http://www.czso.cz)).

#### 1.2. Struktura výběrového souboru

Statistické šetření RSCP-PS za 1. – 2. čtvrtletí 2008 zahrnuje 3267 ekonomických subjektů, které reprezentují přibližně 1348 tisíc zaměstnanců. Strukturu výběrového souboru RSCP-PS bez non-response (dále jen výběrový soubor) ukazují z různých pohledů pro 1. – 2. čtvrtletí 2008 následující tabulky.

Výběrový soubor RSCP podnikatelské sféry			
	RSCP-PS Celkem	RSCP-PS – kraj Středočeský	
		se sídlem v kraji	se sídlem mimo kraj
Počet ekonomických subjektů	3 267	309	308
Počet zaměstnanců	1 348 tisíc	105 tisíc	39 tisíc

Tabulka 1

<b>Odvětvová skladba výběrového souboru RSCP-PS – kraj Středočeský</b>			
<b>Kód CZ-NACE</b>		<b>Počet ekonomických subjektů</b>	
		<b>se sídlem v kraji</b>	<b>se sídlem mimo kraj</b>
A	Zemědělství, lesnictví a rybnářství	30	5
B	Těžba a dobývání	2	7
C	Zpracovatelský průmysl	140	74
D	Výroba a rozvod elektřiny, plynu, tepla	2	5
E	Zásobování vodou, činnosti související s odpady	7	9
F	Stavebnictví	22	13
G	Obchod, opravy motorových vozidel	43	75
H	Doprava a skladování	25	17
I	Ubytování, stravování a pohostinství	5	10
J	Informační a komunikační činnosti	4	19
K	Peněžnictví a pojišťovnictví		23
L	Činnosti v oblasti nemovitostí	3	5
M	Profesní, vědecké a technické činnosti	3	5
N	Administrativní a podpůrné činnosti	10	27
O	Veřejná správa, obrana, sociální zabezpečení	2	3
P	Vzdělávání	2	3
Q	Zdravotní a sociální péče	8	1
R	Kulturní, zábavní a rekreační činnosti	1	5
S	Ostatní činnosti		2

Tabulka 2

### 1.3. Výběr

Výběr ekonomických subjektů v RSCP-PS lze charakterizovat jako jednostupňový stratifikovaný výběr. Výběrovými jednotkami jsou ekonomické subjekty, na které se v případě vybrání vztahuje zpravodajská povinnost. Statistickými jednotkami jsou zaměstnanci, kteří jsou nositeli sledovaných statistických znaků. Základní soubor (ZS) je rozdělen do oblastí (strat) podle:

- regionů (krajů),
- velikostních kategorií,
- odvětvových skupin.

Regionem se z hlediska výběru jednotek rozumí kraj ve smyslu ústavního zákona č. 347/1997 Sb. v platném znění. Ke stratifikaci výběrové opory jsou použity tři velikostní kategorie ekonomických subjektů uvedené v tabulce 3 – Velikostní kategorie pro výběr. Stratifikační třídění obsahuje dvanáct odvětvových skupin z vybraných institucionálních sektorů podnikatelské sféry.



Vymezení strat je provedeno na základě podobnosti v charakteru ekonomické činnosti a podobnosti v zaměstnanecké struktuře.

V jednotlivých oblastech ZS, vzniklých jeho rozdělením dle příslušných stratifikačních kritérií, je vybrán stanovený podíl ekonomických subjektů. Největší subjekty s 250 a více zaměstnanci jsou zařazeny do šetření všechny (výběr s pravděpodobností rovnou 1). Menší subjekty s 10 až 249 zaměstnanci jsou vybírány v jednotlivých stratech systematickým náhodným výběrem s nestejnými pravděpodobnostmi bez vracení. Pravděpodobnosti výběru se liší podle velikosti subjektu a jejich výše je určena výběrovým podílem uvedeným v tabulce 3. Výběrový soubor ekonomických subjektů s 10 až 249 zaměstnanci se obměňuje metodou rotujícího panelu s periodou rotace devět let, tzn. k plné obměně dojde za devět let.

Velikostní kategorie pro výběr		
Kategorie	Počet zaměstnanců	Výběrový podíl [%]
1	10 až 49	4,5
2	50 až 249	15
3	250 a více	100

Tabulka 3

## 2. Vstupní údaje

Kapitola popisuje sběr dat do šetření RSCP-PS, nejdůležitější vstupní údaje a používané klasifikace a číselníky.

### 2.1. Sběr dat

Ekonomické subjekty, na které se vztahuje zpravodajská povinnost, vykazují do statistického šetření RSCP-PS údaje o všech zaměstnancích v pracovním poměru. Vybraná zpravodajská jednotka předává data na Ministerstvo práce a sociálních věcí, které je orgánem vykonávajícím státní statistickou službu. Termínem pro předání dat od respondenta je konec měsíce následujícího po skončení sledovaného období.

Předávaná data mají formu databázových souborů a obsahují informace o zaměstnavateli a zaměstnancích. U více než 90 % respondentů je zdrojem dat pro šetření mzdový a personální systém. Datové soubory jsou předávány ve více než 90 % případů elektronickou poštou, zbylá část respondentů posílá data na disketu, případně na papírových formulářích.

Pro kontrolu a opravu dat, připravených mzdovým a personálním systémem respondenta, případně pro pořízení vstupních dat, je určen "Lokální pořizovací program ISPV 2006", který se musí před použitím nainstalovat na lokální disk.

Pořizovací program řeší i zabezpečení dat při přenosu od respondenta ke zpracovateli. Používá přitom hybridní šifrování s veřejným a privátním klíčem.

Veřejný klíč je součástí instalace pořizovacího programu, privátní klíč je uložen na interním serveru zpracovatele. Zašifovaná data se ukládají do souboru s formátem S/MIME verze 3.

## **2.2. Nejdůležitější vstupní údaje**

Šetření RSCP-PS se čtvrtletní periodicitou monitoruje výdělkovou úroveň a odpracovanou dobu jednotlivých zaměstnání podle klasifikace KZAM-R v České republice.

Hodinový výdělek je údaj zjišťovaný z průměrných hodinových výdělků definovaných v § 351 až § 362 zákona č. 262/2006 Sb., zákoníku práce, ve znění pozdějších předpisů. Obvykle se jedná o podíl mzdy za práci a odpracované doby za poslední čtvrtletí sledovaného období. Hodinový výdělek je krátkodobým indikátorem výdělkové úrovně.

Hrubá měsíční mzda, vypočtená z hrubé mzdy za sledované období, je druhým indikátorem, který ukazuje výdělkovou úroveň. Hrubá mzda je součtem mzdy za práci, náhrad mzdy a odměn za pracovní pohotovost, které jsou přímo sbíranými položkami. Mzda je definovaná v § 109, odst. 2 zákona č. 262/2006 Sb., zákoníku práce, ve znění pozdějších předpisů. Šetření RSCP-PS sleduje i strukturu hrubé měsíční mzdy, tj. prémie a odměny, příplatky za přesčas, ostatní příplatky, náhrady a odměny za pracovní pohotovost. Hrubá měsíční mzda a její složky se vztahují k celému sledovanému období, které zahrnuje dobu od počátku roku do konce čtvrtletí, za které se šetření provádí.

Šetření RSCP-PS dále sleduje pracovní dobu zaměstnanců. Vstupní věta o zaměstnanci obsahuje odpracovanou dobu od počátku roku a z ní počet přesčasových hodin. Odpracovaná doba u zaměstnanců odměňovaných měsíční mzdou nezahrnuje dobu svátků v jinak pracovních dnech. Věta dále obsahuje celkovou neodpracovanou dobu od počátku roku, z ní počet hodin nemoci a dovolené.

## **2.3. Klasifikace a číselníky**

RSCP-PS používá standardní statistické klasifikace a číselníky (podrobněji popsané na [www.czso.cz](http://www.czso.cz)). Použití platných statistických klasifikací je závazné jak pro orgán vykonávající státní statistickou službu, tak pro zpravodajské jednotky, které poskytují údaje pro statistické zjišťování. Proto i RSCP-PS používá následující klasifikace a číselníky:

**KZAM-R**      **Klasifikace zaměstnání;** vydáno sdělením ČSÚ č. 492/2003 Sb. ze dne 18. prosince 2003 o vydání rozšířené Klasifikace zaměstnání KZAM-R.

- CZ-ICSE** **Klasifikace postavení v zaměstnání;** vydáno sdělením ČSÚ č. 494/2003 Sb. ze dne 18. prosince 2003 o vydání Klasifikace postavení v zaměstnání.
- KKOV** **Klasifikace kmenových oborů vzdělání;** vydáno sdělením ČSÚ č. 320/2003 Sb. ze dne 9. září 2003 o zavedení Klasifikace kmenových oborů vzdělání. Poslední aktualizace byla provedena k 1. únoru 2008 sdělením ČSÚ č. 308/2007 Sb. ze dne 21. listopadu 2007 o aktualizaci Klasifikace kmenových oborů vzdělání.
- LAU1** **Číselník okresů;** od 1. ledna 2008 je systém statistické klasifikace územních struktur v České republice rozdělen, v souladu se systémem Eurostatu, na dvě části: klasifikace CZ-NUTS, systém LAU (Local Administrative Units). Z hlediska statistiky mají LAU závazný charakter. Jednotky LAU 1 (**dřívější NUTS 4**) jsou v ČR tvořeny okresy. Územní jednotky na úrovni LAU 1 přebírají kódy od dřívějších jednotek NUTS 4. Proti NUTS 4 jsou v LAU 1 následující změny:
- do kódů LAU 1 okresů krajů Vysočina a Jihomoravského se promítá změna kódů NUTS 3 těchto krajů,
  - Praha se na úrovni LAU 1 nečlení.
- CZ-NACE**<sup>1</sup> **Klasifikace ekonomických činností (CZ-NACE);** vydáno sdělením ČSÚ č. 244/2007 Sb. ze dne 18. září 2007 o zavedení Klasifikace ekonomických činností.
- CZ-GEONOM** **Klasifikace zemí;** vydáno sdělením ČSÚ č. 487/2003 Sb. ze dne 18. prosince 2003 o vydání Klasifikace zemí. Poslední aktualizace byla provedena k 1. červenci 2005 sdělením ČSÚ č. 243/2005 Sb. ze dne 9. června 2005 o aktualizaci Klasifikace zemí.

---

<sup>1</sup> Revidovaná výsledková publikace využívá z důvodu srovnání s novějšími výsledky klasifikací CZ-NACE (původní verze využívala klasifikaci OKEČ).

### 3. Nejdůležitější sledované veličiny

Kapitola popisuje nejdůležitější sledované veličiny, algoritmy jejich výpočtu a kritéria pro zahrnutí zaměstnanců do dalších výpočtů.

#### 3.1. Hodinový výdělek

Hodinový výdělek je přímo zjišťovaná veličina. Do výpočtu charakteristik hodinového výdělku jsou zařazeni zaměstnanci, kteří byli v evidenčním stavu v posledním dnu sledovaného období.

#### 3.2. Hrubá měsíční mzda

Hrubá měsíční mzda se vztahuje k celému sledovanému období, tedy k 1. čtvrtletí, k 1. - 2. čtvrtletí, k 1. - 3. čtvrtletí, nebo k 1. - 4. čtvrtletí. Na rozdíl od hodinového výdělku musí být hrubá měsíční mzda vypočtena z dalších přímo zjišťovaných mzdových položek a nemzdových plnění.

Hrubá mzda je v RSCP-PS definována jako součet mzdy za práci, náhrady mzdy a odměny za pracovní pohotovost. Hrubá měsíční mzda zaměstnance se vypočte podle vzorce:

$$\text{HMM} = \frac{\text{MZDA} + \text{NAHRADY} + \text{POHOTOV}}{\text{MESPLAC}_{\text{prep}}}$$

kde :

HMM	je hrubá měsíční mzda zaměstnance,
MZDA	je mzda za práci zaměstnance v kumulaci za sledované období (vstupní položka věty o zaměstnanci),
NAHRADY	jsou náhrady mzdy zaměstnance v kumulaci za sledované období (vstupní položka věty o zaměstnanci),
POHOTOV	je odměna za pracovní pohotovost zaměstnance v kumulaci za sledované období (vstupní položka věty o zaměstnanci),
MESPLAC <sub>prep</sub>	je počet přepočtených placených měsíců zaměstnance, tj. počet měsíců, odpovídajících součtu odpracované doby a doby, po kterou pobíral náhrady mzdy.

Počet přepočtených placených měsíců MESPLAC<sub>prep</sub> je roven počtu kalendářních měsíců v případě, že zaměstnanec s plným pracovním úvazkem po celé sledované období pracoval nebo pobíral náhrady mzdy. Pokud zaměstnanec byl v evidenčním stavu kratší dobu než sledované období, bude jeho počet placených měsíců zkrácen poměrem počtu pracovních dnů v evidenčním stavu a ve sledovaném období. Podobně se počet placených měsíců zkrátí, pokud

zaměstnanec měl jinou absenci než absenci s náhradou mzdy (např. nemoc), případně měl sjednán kratší pracovní úvazek.

Hrubá měsíční mzda za určitou skupinu zaměstnanců je vážená charakteristika, v níž hrubá měsíční mzda určitého zaměstnance má váhu, odpovídající počtu jeho placených měsíců za sledované období (tzv. váha placené doby). Tento způsob výpočtu umožňuje korektní srovnání mzdové úrovně jednotlivých zaměstnání a srovnávání v čase.

Sestavy s hrubou měsíční mzdou, diferenciací a strukturou hrubé mzdy obsahují také měsíční placenou dobu. Tento údaj ukazuje počet placených hodin (odpracovaná doba a doba náhrad) za placený měsíc a je v souladu s výpočtem hrubé měsíční mzdy.

Pro zahrnutí zaměstnance do výpočtů hrubé měsíční mzdy se uplatňují následující kritéria:

- přepočtený počet placených měsíců zaměstnance je alespoň jeden měsíc,
- stanovená týdenní pracovní doba na dané pracovní místo je alespoň 30 hodin (dle doporučení Eurostatu).

### **3.3. Měsíční odpracovaná a neodpracovaná doba**

Měsíční odpracovaná (resp. neodpracovaná) doba se stejně jako hrubá měsíční mzda vztahuje k celému sledovanému období tj. k 1. čtvrtletí, k 1. - 2. čtvrtletí, k 1. - 3. čtvrtletí, nebo k 1. - 4. čtvrtletí.

Měsíční odpracovaná doba zaměstnance se vypočte podle vzorce:

$$\text{ODPRACD}_{\text{mes}} = \frac{\text{ODPRACD}}{\text{MESEVID}_{\text{prep}}}$$

kde :

- ODPRACD<sub>mes</sub> je měsíční odpracovaná doba zaměstnance,
- ODPRACD je odpracovaná doba zaměstnance v kumulaci za sledované období (vstupní položka věty o zaměstnanci),
- MESEVID<sub>prep</sub> je počet přepočtených evidenčních měsíců zaměstnance, tj. počet měsíců, odpovídajících délce pracovního úvazku a délce pracovního poměru ve sledovaném období.

Počet přepočtených evidenčních měsíců MESEVID<sub>prep</sub> je roven počtu kalendářních měsíců v případě, že zaměstnanec s plným pracovním úvazkem po celé sledované období byl v pracovním poměru a nebyl na mateřské či rodičovské dovolené. Pokud zaměstnanec byl v evidenčním stavu kratší dobu, než sledované období, bude jeho počet evidenčních měsíců zkrácen poměrem počtu pracovních dnů v evidenčním stavu a ve sledovaném období. Podobně se počet evidenčních měsíců zkrátí, pokud zaměstnanec měl sjednán kratší pracovní úvazek.

Měsíční odpracovaná doba za určitou skupinu zaměstnanců je vážená charakteristika, v níž měsíční odpracovaná doba určitého zaměstnance má váhu, odpovídající počtu jeho evidenčních měsíců ve sledovaném období (tzv. váha evidenční doby). Pro zahrnutí zaměstnance do výpočtů měsíční odpracované doby se uplatňují stejná kritéria jako u hrubé měsíční mzdy.

Obdobně jako odpracovaná doba se počítají měsíční neodpracovaná doba a také průměrné měsíční údaje o přesčasu, dovolené a nemoci.

## 4. Dopočtové metody

Kapitola dopočtové metody obsahuje řešení neodpovědí a popis metody vážení, hodnocení kvality odhadů a přehled publikovaných tabulek podle použitých vah.

### 4.1. Řešení neodpovědí a metoda vážení

Problém neodpovědí (tzv. non-response) či z dalších důvodů nepoužitelných dat od vybraného ekonomického subjektu je v RSCP-PS řešen metodou historické imputace a metodou upravující podnikové váhy respondentům.

Metoda vážení, používaná v RSCP-PS, umožňuje získat z dat výběrového souboru odhady charakteristik (parametrů) základního souboru. Odhady charakteristik zaměstnanecké populace základního souboru RSCP-PS jsou publikovány ve všech tabulkách s výjimkou tabulek s tříděním podle jednotlivých zaměstnání. Základem podnikových vah jsou váhové koeficienty, které vycházejí z pravděpodobnosti výběru každého ekonomického subjektu. Po úpravě vah z důvodu non-response se získají konečné podnikové váhy pomocí dopočtu na aktuální počet ES v základním souboru v rámci jednotlivých vážících strat. Podnikové váhy zvyšují při výpočtech odhadů význam dat ekonomických subjektů s relativně malým zastoupením ve výběrovém souboru. Relativně nejméně zastoupené jsou ve výběrovém souboru RSCP-PS ekonomické subjekty s 10-49 zaměstnanci, a proto mají největší váhy při výpočtech odhadů.

Výpočet váhy jednotlivých zaměstnanců je závislý na typu tabulky a také na typu publikovaného ukazatele. Přehled všech publikovaných tabulek s uvedením použitých vah je uveden v oddíle 4.3. Váha zaměstnance je součinem vah používaných v daném typu tabulkové sestavy.

Tabulky s tříděním podle podskupin zaměstnání KZAM-R (PS-V5, PS-M5 a PS-T5) obsahují charakteristiky výběrového souboru. Při interpretaci výsledků je nutno mít na zřeteli, že charakteristiky výběrového souboru nelze automaticky pokládat za odhady platné pro celou zaměstnaneckou populaci. Výběrové charakteristiky jsou ovlivněny větším relativním zastoupením velkých ekonomických subjektů ve výběrovém souboru RSCP-PS.

#### 4.2. Kvalita odhadů

Odhadované charakteristiky podléhají dvěma typům chyb – výběrovým chybám a nevýběrovým chybám. Výběrové chyby jsou způsobeny faktorem náhody při pravděpodobnostním výběru RSCP-PS. Hodnoty výběrových chyb není možné z výběrového souboru RSCP-PS dostatečně přesně kvantifikovat, nicméně používaná stratifikace výrazně snižuje jejich výši. Nevýběrové chyby bývají způsobeny především špatnou kvalitou dat předávaných respondenty (neúplné a chybné údaje) a jejich vliv je snižován několikastupňovými kontrolními mechanismy a častými kontakty zpracovatele šetření s respondenty.

#### 4.3. Přehled publikovaných tabulek podle použitých vah

Hodinový výdělek				
Tabulka	Třídící kritérium	Podniková váha	Váha placené doby	Váha evidenční doby
PS-V0	Celý kraj	X		
PS-V1	HL. třídy zaměstnání KZAM-R	X		
PS-V2	Věkové kategorie	X		
PS-V4	Vzdělání	X		
PS-V5	Podskupiny zaměstnání KZAM-R			
PS-V6	Kategorie zaměstnání	X		
PS-V8	Pohlaví	X		

Tabulka 4

Hrubá měsíční mzda				
Tabulka	Třídící kritérium	Podniková váha	Váha placené doby	Váha evidenční doby
PS-M0	Celý kraj	X	X	
PS-M1	HL. třídy zaměstnání KZAM-R	X	X	
PS-M5	Podskupiny zaměstnání KZAM-R		X	

Tabulka 5

Odpracovaná a neodpracovaná doba				
Tabulka	Třídící kritérium	Podniková váha	Váha placené doby	Váha evidenční doby
PS-T5	Podskupiny zaměstnání KZAM-R			X

Tabulka 6

## 5. Definice vybraných pojmů

Ekonomický subjekt	Ekonomický subjekt je právnický subjekt nebo fyzická osoba s postavením podnikatele, zapsaná do registru ekonomických subjektů ČSÚ. Každému ekonomickému subjektu se přiděluje identifikační číslo (IČ).
Organizační jednotka	Z hlediska mzdové statistiky RSCP se dělí ekonomické subjekty na organizační jednotky podle okresu, ve kterém jejich zaměstnanci působí. Organizační jednotku tvoří všichni zaměstnanci ekonomického subjektu, kteří působí ve stejném okrese.
Zpravodajská jednotka	Zpravodajskou jednotkou je právnická osoba, organizační složka státu nebo fyzická osoba, od níž se požaduje poskytnutí údajů ve statistickém zjišťování podle zákona č. 89/1995 Sb., o státní statistické službě, ve znění pozdějších předpisů.
Sledované období	Sledované období je období od začátku roku do konce čtvrtletí, za které se provádí výběrové statistické zjišťování.
Podnikatelská sféra	Do podnikatelské sféry patří subjekty, které odměňují mzdou podle § 109, odst. 2 zákona č. 262/2006 Sb., zákoníku práce, ve znění pozdějších předpisů.
Nepodnikatelská sféra	Do nepodnikatelské sféry patří organizace, které odměňují platem podle § 109, odst. 3 zákona č. 262/2006 Sb., zákoníku práce, ve znění pozdějších předpisů.
Základní soubor	Základním souborem RSCP-PS jsou aktivní ekonomické subjekty podnikatelské sféry z registru ekonomických subjektů ČSÚ, které mají 10 a více zaměstnanců a přísluší do institucionálních sektorů nefinanční podniky, finanční instituce nebo vládní instituce.