



Regionální statistika ceny práce

IV. čtvrtletí 2007
Nepodnikatelská sféra
Ústecký kraj

Revidované výsledky ke dni 10. 3. 2010

Copyright - MPSV ČR

Publikace ani její část nesmí být kopírována, rozšiřována a zařazována do informačních systémů v jakékoliv formě (elektronické, mechanické, optické, magnetické aj.) bez písemného souhlasu

Ministerstva práce a sociálních věcí

Zpracovatel: TREXIMA, spol. s r.o., tř. T. Bati 299, 764 21 Zlín - Louky

O b s a h :

Úvod	7
-------------------	---

Výsledková část nepodnikatelská sféra

Základní metodické přístupy	11
Popis publikovaných tabulek	12

Hodinový výdělek

NS-V0	Hodinový výdělek v nepodnikatelské sféře	13
NS-V1	Hodinový výdělek podle hlavních tříd zaměstnání KZAM-R	14
NS-V2	Hodinový výdělek podle věkových kategorií	14
NS-V3	Hodinový výdělek podle platové třídy	15
NS-V4	Hodinový výdělek podle vzdělání	15
NS-V5	Hodinový výdělek podle podskupin zaměstnání KZAM-R	16
NS-V6	Hodinový výdělek podle kategorií zaměstnání	20
NS-V8	Hodinový výdělek podle pohlaví	20

Hrubý měsíční plat

NS-M0	Hrubý měsíční plat a jeho složky, diferenciacce, placená doba v nepodnikatelské sféře	21
NS-M1	Hrubý měsíční plat a jeho složky, diferenciacce, placená doba podle hlavních tříd zaměstnání KZAM-R.....	22
NS-M5	Hrubý měsíční plat a jeho složky, diferenciacce, placená doba podle podskupin zaměstnání KZAM-R	24

Měsíční odpracovaná a neodpracovaná doba

NS-T5	Průměrná měsíční odpracovaná a neodpracovaná doba podle podskupin zaměstnání KZAM-R	32
-------	--	----

Dodatek – technický popis šetření

1. Koncepce šetření	39
1.1 Základní soubor	39
1.2 Struktura souboru RSCP nepodnikatelské sféry	39
2. Vstupní údaje	40
2.1 Sběr dat	40
2.2 Nejdůležitější vstupní údaje	40
2.3 Klasifikace a číselníky	41
3. Nejdůležitější sledované veličiny	42
3.1 Hodinový výdělek	42

3.2 Hrubý měsíční plat	42
3.3 Měsíční odpracovaná a neodpracovaná doba	44
4. Přehled používaných tabulek	44
4.1 Kvalita údajů	44
4.2 Přehled publikovaných tabulek podle použitých vah	45
5. Definice vybraných pojmů	45



Úvod

Úvod

Regionální statistika ceny práce (RSCP) je systém pravidelného monitorování výdělkové úrovně a pracovní doby zaměstnanců v jednotlivých krajích České republiky formou statistického šetření. Sledovanými ukazateli výdělkové úrovně jsou hodinový výdělek a hrubá měsíční mzda (plat). Šetření metodicky vychází a je obsahově harmonizováno se strukturálním šetřením EU „Structure of Earnings Survey“, viz nařízení komise (ES) č. 1916/2000 ve znění pozdějších předpisů.

Šetření je pod názvem „Čtvrtletní šetření o průměrném výdělku“ zařazeno do programu statistických zjišťování, vyhlášených Českým statistickým úřadem (ČSÚ) ve sbírce zákonů pro příslušný kalendářní rok (viz příloha č. 2 Vyhlášky č. 476/2006 Sb., částka 156, kterou se stanoví Program statistických zjišťování na rok 2007) a pro vybrané ekonomické subjekty je povinné. Šetření provádí pracoviště státní statistické služby Ministerstva práce a sociálních věcí (MPSV). Průběh a vývoj šetření řídí komise, složená ze zástupců MPSV, ČSÚ, Ministerstva financí, České národní banky, CERGE-EI, VŠE v Praze, Českomoravské konfederace odborových svazů, Svazu průmyslu a dopravy ČR. Zpracovatelem RSCP je TREXIMA, spol. s r.o. (www.trexima.cz).

Nejdůležitějším kritériem pro členění výsledků RSCP je příslušnost šetřeného ekonomického subjektu k podnikatelské, nebo nepodnikatelské sféře. V podnikatelské sféře probíhá šetření se čtvrtletní periodou a ve sféře nepodnikatelské je prováděno s periodou pololetní. Zdrojem dat pro nepodnikatelskou sféru je Informační systém o platech, který je spravován Ministerstvem financí. Za každou sféru jsou vydávány samostatné výsledkové publikace.

Výsledkové publikace jednotlivých krajů jsou uloženy na stránkách <http://portal.mpsv.cz/> v sekci *Zaměstnanost*, v podsekci *Statistiky* pod odkazem *Statistika výdělků*.

Monitorováním výdělků a pracovní doby zaměstnanců na úrovni České republiky se zabývá „Informační systém o průměrném výdělku“ (ISPV). Výsledková publikace je k dispozici na internetových stránkách MPSV (www.mpsv.cz) v sekci *Příjmy a životní úroveň*.

Důkladný popis šetření, včetně všech výsledkových publikací, poskytuje také portál www.ispv.cz. Slouží především jako podpora respondentům, kteří zde naleznou všechny potřebné informace a podpůrné nástroje pro zasílání dat. Portál je využíván také k uveřejňování odborných studií a článků, které jako zdroj informací uvádí šetření ISPV a RSCP.

Ministerstvo práce a sociálních věcí děkuje všem respondentům šetření za přípravu vstupních dat pro šetření. Svědomitý přístup respondentů a dodržování termínů pro předání dat umožňují pravidelně uveřejňovat tuto publikaci.



Výsledková část

Nepodnikatelská sféra

Výsledková část nepodnikatelská sféra

Základní metodické přístupy

Tato publikace přináší charakteristiky hodinového výdělku, hrubého měsíčního platu a pracovní doby získané za nepodnikatelskou sféru šetření RSCP (RSCP-NS). V RSCP se zařazují do nepodnikatelské sféry ekonomické subjekty, které odměňují platem, viz § 109, odst. 3 zákona č. 262/2006 Sb., zákoníku práce, ve znění pozdějších předpisů.

Primárním výsledkem RSCP jsou statistiky výdělkové úrovně jednotlivých zaměstnání (v klasifikaci KZAM-R), dalším produktem jsou odhady výdělkových parametrů zaměstnanecké populace krajů v členění podle firemních i zaměstnaneckých charakteristik. Ekonomické subjekty se v RSCP člení na organizační jednotky, jestliže je možné provést vnitřní rozčlenění podle okresů, ve kterých dílčí jednotky působí. Výsledky podle krajů jsou v tomto smyslu výsledky získané pracovištní metodou.

Vedle podnikového výkaznictví ČSÚ je RSCP dalším zdrojem informací o výdělcích v jednotlivých krajích České republiky. Výkaznictví ČSÚ, jako tradiční zdroj, sbírá údaje o evidenčním počtu zaměstnanců a vyplacených mzdách za ekonomický subjekt a publikuje průměrné mzdy v členění podle firemních charakteristik. Při srovnávání výsledků výkaznictví a RSCP-NS je třeba vzít v úvahu rozdílnou definici nepodnikatelské sféry, rozdílné metody výpočtu výdělkových charakteristik a rozdílný způsob členění výsledků podle krajů. Výkaznictví ČSÚ člení výsledky podle sídla ekonomického subjektu, tj. podnikovou metodou.

Respondenty šetření RSCP-NS jsou aktivní ekonomické subjekty (ES) nepodnikatelské sféry, které jsou definovány Automatizovaným rozpočtovým informačním systémem (ARIS). Na základě systému ARIS, který je spravován Ministerstvem financí, se zjišťuje způsob odměňování a příslušnost ekonomického subjektu k nepodnikatelské sféře. Zdrojem dat platového statistického šetření RSCP pro nepodnikatelskou sféru je Informační systém o platech, který je provozován Ministerstvem financí. Informační systém o platech pokrývá celou nepodnikatelskou sféru a do RSCP předává údaje jako plošné šetření.

Popis publikovaných tabulek

Tabulky v publikaci jsou rozděleny podle sledovaného ukazatele do tří základních okruhů. Tabulky přinášející charakteristiky hodinového výdělku jsou označeny NS-Vx, kde NS značí nepodnikatelskou sféru a x je pořadové číslo tabulky. Charakteristiky hrubého měsíčního platu, struktury platu a průměrné placené doby jsou obsaženy v tabulkách se značením NS-Mx a charakteristiky měsíční odpracované a neodpracované doby v tabulkách se značením NS-Tx.

Hlavním výsledkem RSCP jsou statistiky výdělkové úrovně a pracovní doby za jednotlivá zaměstnání podle klasifikace KZAM-R, obsažené v tabulkách NS-V5, NS-M5 a NS-T5. Tyto tabulky obsahují ta zaměstnání, která jsou ve své podskupině zaměstnání (čtyřmístný KZAM-R) zastoupena alespoň třemi ekonomickými subjekty a zároveň deseti zaměstnanci. Uvedené počty organizačních jednotek a zaměstnanců ukazují na zastoupení v souboru ISPV-NS. V ostatních tabulkách jsou počty zaměstnanců uváděny v % a jejich účelem je přiblížit relativní zastoupení publikovaných kategorií.

Statistické charakteristiky používané ve výsledkových tabulkách:

1. decil	První decil je hodnota, pod kterou leží 10 % nejnižších hodnot sledovaného znaku.
1. kvartil	První kvartil je hodnota, pod kterou leží 25 % nejnižších hodnot sledovaného znaku.
Medián	Medián je hodnota uprostřed vzestupně uspořádané řady hodnot sledovaného znaku, polovina hodnot je nižší než medián a druhá polovina je vyšší než medián.
3. kvartil	Třetí kvartil je hodnota, nad kterou leží 25 % nejvyšších hodnot sledovaného znaku.
9. decil	Devátý decil je hodnota, nad kterou leží 10 % nejvyšších hodnot sledovaného znaku.
Průměr	Průměr je počítán jako vážený (případně nevážený) aritmetický průměr sledovaného znaku.

Ostatní symboly používané ve výsledkových tabulkách:

"Neuvedeno"	Symbol "Neuvedeno" označuje kategorii zaměstnanců, u které nebyl uveden kód příslušného třídícího znaku.
"*"	Symbol "*" označuje položku vstupních dat vypočítanou, ale nezveřejnitelnou z důvodu nedostatečného počtu vstupních hodnot (méně než 3 ekonomické subjekty a 10 zaměstnanců).

Revidované výsledky ke dni 10. 3. 2010

Hodinový výdělek v nepodnikatelské sféře ¹⁾kraj: **Ústecký****Medián hodinového výdělku 126,24 Kč/hod**

Index mediánu hodinového výdělku zaměstnanců

meziroční vůči 4. čtvrtletí 2006..... 109,4 %

Diferenciace

1. decil - 10 % hodinových výdělků menších než 68,98 Kč/hod

1. kvartil - 25 % hodinových výdělků menších než 94,35 Kč/hod

Medián - 50 % hodinových výdělků menších než 126,24 Kč/hod

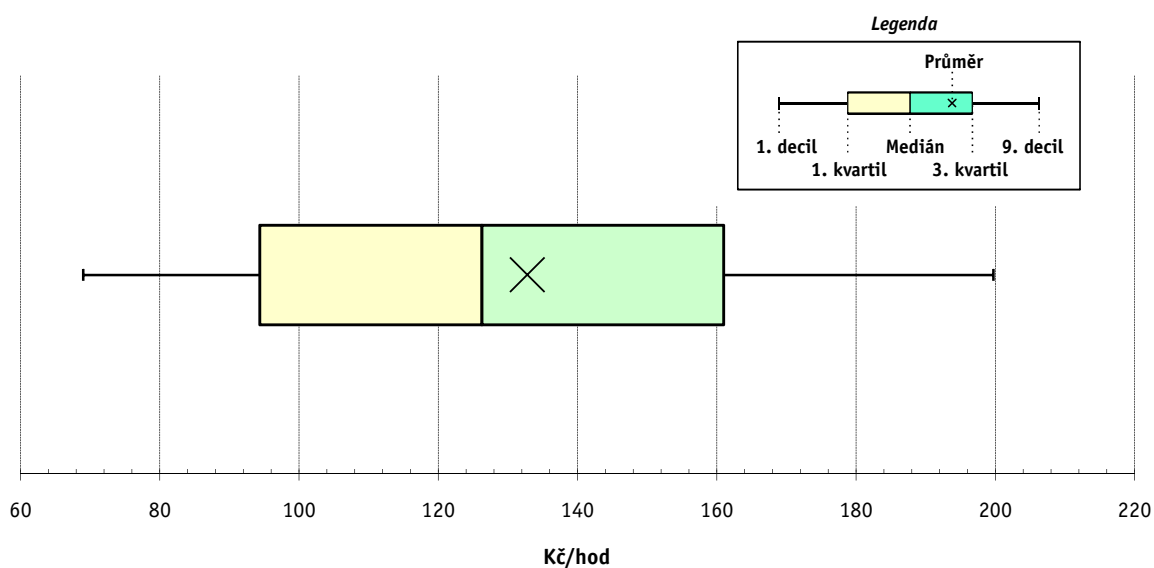
3. kvartil - 25 % hodinových výdělků větších než 160,93 Kč/hod

9. decil - 10 % hodinových výdělků větších než 199,69 Kč/hod

Průměr hodinového výdělku 132,77 Kč/hod

Podíl zaměstnanců s podprůměrným

hodinovým výdělkem 55,1 %



Vysvětlivky:

1) Hodinový výdělek se zjišťuje jako průměrný hodinový výdělek definovaný v § 351 až § 362 zákona č. 262/2006 Sb., zákoníku práce, ve znění pozdějších předpisů.

4. čtvrtletí 2007

RSCP - nepodnikatelská sféra

NS-V1

Revidované výsledky ke dni 10. 3. 2010

Hodinový výdělek podle hlavních tříd zaměstnání KZAM-R

kraj: Ústecký

Hlavní třída zaměstnání KZAM-R	Struktura zaměstnanců	Medián	Diferenciace		Průměr
			1. decil	9. decil	
	%	Kč/hod	Kč/hod	Kč/hod	Kč/hod
0 Příslušníci armády	2,5	*	*	*	*
1 Zákonodárci, vedoucí a řídicí pracovníci	5,4	202,66	123,55	307,67	211,88
2 Vědečtí a odborní duševní pracovníci	27,7	144,10	103,61	200,93	149,63
3 Techničtí, zdravotničtí a pedagogičtí pracovníci	33,4	133,38	94,77	199,49	141,52
4 Nižší administrativní pracovníci	3,9	98,54	69,22	137,25	102,22
5 Provozní pracovníci ve službách a obchodu	12,5	97,87	64,25	189,13	115,58
6 Dělníci v zemědělství, lesnictví a rybářství	0,3	82,59	57,32	105,05	81,72
7 Řemeslníci, výrobci a zpracovatelé	1,3	96,87	70,59	119,77	96,65
8 Obsluha strojů a zařízení	2,2	105,18	67,52	133,40	102,91
9 Pomocní a nekvalifikovaní pracovníci	10,8	65,53	50,81	90,39	69,03
C E L K E M - nepodnikatelská sféra	100	126,24	68,98	199,69	132,77

4. čtvrtletí 2007

RSCP - nepodnikatelská sféra

NS-V2

Revidované výsledky ke dni 10. 3. 2010

Hodinový výdělek podle věkových kategorií

kraj: Ústecký

Věková kategorie	Struktura zaměstnanců	Medián	Diferenciace		Průměr
			1. decil	9. decil	
	%	Kč/hod	Kč/hod	Kč/hod	Kč/hod
do 20 let	0,2	72,88	51,13	100,58	76,50
20 - 29 let	14,1	106,16	71,60	162,65	112,59
30 - 39 let	25,8	126,37	71,50	192,91	131,32
40 - 49 let	27,5	131,97	70,05	210,06	138,09
50 - 59 let	27,0	130,39	66,64	216,91	137,61
60 a více let	5,3	138,59	66,40	229,03	143,90
C E L K E M - nepodnikatelská sféra	100	126,24	68,98	199,69	132,77

4. čtvrtletí 2007

RSCP - nepodnikatelská sféra

NS-V3

Revidované výsledky ke dni 10. 3. 2010

Hodinový výdělek
podle platové třídy

kraj: Ústecký

Platová třída	Struktura zaměstnanců	Medián	Diferenciace		Průměr
			1. decil	9. decil	
	%	Kč/hod	Kč/hod	Kč/hod	Kč/hod
1. platová třída	1,0	56,26	46,20	80,53	61,02
2. platová třída	7,8	64,94	50,95	95,99	68,94
3. platová třída	5,7	77,15	57,70	158,65	96,20
4. platová třída	8,6	91,72	65,45	172,59	106,65
5. platová třída	6,5	142,41	74,29	201,07	137,97
6. platová třída	7,3	110,62	75,28	215,49	130,93
7. platová třída	7,1	120,52	84,58	229,54	139,70
8. platová třída	11,4	117,57	89,90	162,50	126,00
9. platová třída	15,5	126,86	100,98	162,99	131,93
10. platová třída	5,8	148,77	116,10	190,61	153,15
11. platová třída	5,9	145,97	102,67	209,93	153,17
12. platová třída	15,1	158,61	125,26	225,53	168,69
13. platová třída	1,5	240,08	161,63	336,77	245,48
14. platová třída	0,6	234,64	178,19	341,11	252,07
15. platová třída	0,0	*	*	*	*
16. platová třída	0,0	*	*	*	*
C E L K E M - nepodnikatelská sféra	100	126,24	68,98	199,69	132,77

4. čtvrtletí 2007

RSCP - nepodnikatelská sféra

NS-V4

Revidované výsledky ke dni 10. 3. 2010

Hodinový výdělek
podle vzdělání

kraj: Ústecký

Vzdělání	Struktura zaměstnanců	Medián	Diferenciace		Průměr	
			1. decil	9. decil		
	%	Kč/hod	Kč/hod	Kč/hod	Kč/hod	
KKOV						
Základní a nedokončené	A-C	7,7	68,04	51,07	103,34	73,72
Střední bez maturity	D,E,H,J	17,2	83,93	59,04	129,67	90,30
Střední s maturitou	K-M	46,4	130,67	90,37	192,32	137,12
Vyšší odborné a bakalářské	N,R	5,5	156,51	96,45	229,19	160,51
Vysokoškolské	T,V	19,1	164,48	124,45	255,18	179,09
Neuvedeno		4,1	113,26	77,60	165,09	119,28
C E L K E M - nepodnikatelská sféra	100	126,24	68,98	199,69	132,77	

Revidované výsledky ke dni 10. 3. 2010

Hodinový výdělek podle podskupin zaměstnání KZAM-R

kraj: Ústecký

Podskupiny zaměstnání KZAM-R	Výběrový soubor		Medián	Diferenciace		Průměr
	počet org. jednotek	počet zaměst.		1. decil	9. decil	
			Kč/hod	Kč/hod	Kč/hod	Kč/hod
1127 Vedoucí pracovníci orgánů státní správy, správních úřadů	40	438	201,81	151,71	310,49	216,90
1128 Vyšší úředníci bezpečnosti a ochrany (policejní ředitel)	22	418	238,66	169,47	317,76	242,83
1150 Přednostové, tajemníci a ved.prac.okresních a obecních úřadů	45	432	191,50	139,72	325,76	210,94
1210 Ředitelé a prezidenti velkých organizací, podniků	320	348	256,84	166,18	328,71	254,42
1225 Vedoucí pracovníci v restauracích a hotelích	201	214	111,98	86,20	150,94	117,70
1226 Ved. pracovníci v dopr., skladování, telekom. a na pošt. úřadech	3	14	194,14	138,96	215,28	182,07
1229 Vedoucí pracovních dílčích celků jinde neuvedení (kult.,zdrav.)	37	58	162,16	123,55	280,28	187,51
1231 Vedoucí pracovníci finančních a hospodářských útvarů	57	81	173,72	108,33	257,61	180,39
1237 Vedoucí pracovníci výzkumných a vývojových útvarů	4	10	188,31	168,12	394,57	256,27
1239 Vedoucí pracovníci ostatních útvarů jinde neuvedení	12	17	133,60	102,00	249,61	160,47
1315 Vedoucí, ředitelé v restauracích a hotelích	10	10	111,57	94,59	159,89	117,87
1319 Vedoucí, ředitelé malých organizací ostatní (kult.,zdrav.,škol.)	227	250	189,01	143,62	270,25	198,44
2113 Chemici	3	10	149,35	109,53	171,49	144,40
2122 Statisticy	3	18	124,07	94,05	134,52	122,98
2131 Projektanti a analytici výpočetních systémů	4	19	168,88	134,88	201,47	165,48
2132 Programátoři	7	17	140,69	92,18	184,48	146,81
2139 Ostatní odborníci zabývající se výpoč. tech. jinde neuvedení	39	112	141,00	109,27	182,55	144,27
2142 Projektanti staveb a areálů, stavební inženýři	5	16	119,50	93,00	187,39	130,46
2149 Ostatní architekti, projekt., konstruk.a tech.inženýři (tvůr.prac.)	8	41	184,33	111,67	231,32	170,64
2211 Bakteriologové, biolog., ekolog., zoologové a odb.v příb.obor.	11	105	150,25	116,00	217,21	159,86
2221 Lékaři, ordináři (kromě zubních lékařů)	26	337	195,00	124,30	287,76	203,16
2311 Vědeckopedagogičtí pracovníci	10	18	101,58	75,82	138,39	106,78
2321 Učitelé všeobecně vzdělávacích předmětů	78	1 431	162,62	120,30	226,99	170,10
2322 Učitelé odborných předmětů	69	934	164,44	124,13	224,07	172,11
2323 Učitelé praktického vyučování (kromě mistrů)	32	143	153,92	122,01	245,43	168,71
2331 Učitelé základních škol	197	3 469	146,83	114,08	186,74	150,50
2332 Učitelé předškolní výchovy	216	1 037	112,46	90,11	141,64	114,52
2341 Učitelé všeobecně vzdělávacích předmětů na speciál. školách	72	697	153,94	119,77	203,94	159,51
2342 Učitelé odborných předmětů na speciálních školách	25	177	150,00	114,36	197,67	152,20
2343 Učitelé praktického vyučování na speciálních školách	9	30	165,21	127,11	197,87	162,08
2353 Učitelé základních uměleckých škol (vč.soukromých)	31	484	136,44	101,69	178,96	141,23
2356 Odborní pedagogové v zařiz. pro výkon ústav.a ochran. výchovy	15	52	178,95	131,86	206,49	172,24
2359 Ost.odb.pedagogičtí pracov. jinde neuvedení (odb.instruktoři)	17	43	149,29	73,44	222,00	141,14
2411 Odb. prac. na úseku účetnictví, financí, daní, ap., hlavní účetní	94	162	147,75	104,08	200,93	150,38
2412 Odbor. pracovníci na úseku zaměstnaneckých, personálních věcí	35	108	135,67	101,01	169,81	137,90
2419 Ostatní odborní pracovníci v oblasti podnikání	13	30	123,55	91,90	169,87	132,05
2421 Právníci, právní poradci (mimo advokacie a soudnictví)	19	49	151,28	128,57	217,96	161,57
2426 Právní asistenti, praktikanti a koncipienti	7	25	127,37	107,68	161,90	130,93
2429 Ostatní odborníci v právní oblasti jinde neuvedení	14	58	132,32	111,17	167,50	136,02
2431 Odborní archiváři (kromě řadových)	8	12	90,36	73,08	129,22	97,43
2432 Odborní pracovníci knihoven (kromě řadových)	18	158	100,33	74,51	124,85	100,35
2434 Odborní pracovníci - kurátoři (muzeí, galérií)	13	45	119,28	84,88	156,63	120,86
2439 Ostatní odborní pracovníci kultury a osvěty jinde neuvedení	21	56	126,60	81,29	207,54	136,22
2441 Ekonomové - vědečtí pracovníci, specialisté, experti	37	84	124,45	88,51	188,64	135,84

Revidované výsledky ke dni 10. 3. 2010

Hodinový výdělek podle podskupin zaměstnání KZAM-R

kraj: Ústecký

Podskupiny zaměstnání KZAM-R	Výběrový soubor		Medián	Diferenciace		Průměr
	počet org. jednotek	počet zaměst.		1. decil	9. decil	
			Kč/hod	Kč/hod	Kč/hod	Kč/hod
2443 Filozofové, historici, politologové	5	42	141,56	111,94	222,46	150,02
2445 Psychologové	21	64	161,09	122,01	213,12	163,05
2446 Odborní pracovníci v oblasti sociální péče (kromě řadových)	35	261	124,38	86,00	161,02	124,25
2452 Sochaři, malíři, umělečtí restaurátoři, grafici a výtvarníci	9	15	103,54	75,68	134,42	107,04
2470 Odborní administrativní pracovníci jinde neuvedení	128	1 536	128,42	94,81	171,87	133,48
3112 Stavební technici	33	144	138,02	104,15	165,75	136,71
3113 Elektrotechnici	7	12	126,14	112,88	147,23	127,82
3114 Elektronici a technici v radiokomunikacích a telekomunikacích	7	50	153,48	122,22	192,06	154,98
3118 Technici v kartografii, kresliči a zeměměřiči	3	193	130,98	94,40	172,31	135,19
3119 Ostatní techničtí pracovníci jinde neuvedení	47	200	125,34	95,85	154,51	126,05
3121 Poradci ve výpočetní technice	10	28	145,81	107,46	191,78	143,65
3122 Operátoři a obsluha výpočetní techniky	36	90	122,72	92,85	175,73	128,08
3129 Ostatní technici ve výpočetní technice jinde neuvedení	12	34	122,45	80,54	149,25	119,97
3134 Obsluha lékařských zařízení	3	43	113,92	83,38	140,34	114,65
3151 Kolaudační technici a technici protipožární ochrany	11	20	154,09	115,65	185,94	155,91
3152 Bezpečnostní tech.a tech. pro kontrolu zdravotní nezávadnosti	31	116	140,62	101,97	160,31	135,97
3211 Technici a laboranti v oblasti biologie a v příbuzných oborech	11	171	118,43	97,48	141,14	119,82
3212 Technici v agronomii, v lesnictví a v zemědělství	14	72	123,40	85,35	165,02	122,72
3221 Asistenti zdravotníků	5	25	130,41	100,78	160,38	130,72
3223 Dietetici a odborníci na výživu	11	22	122,75	105,08	171,31	130,39
3226 Rehabilitační a fyzioterapeutičtí pracovníci (vč. odb. masérů)	31	139	104,10	82,26	130,96	105,96
3228 Farmaceutičtí asistenti	3	12	114,79	87,18	164,07	119,06
3229 Ostatní střední zdravotničtí pracovníci jinde neuvedení	4	74	172,01	73,80	190,47	159,03
3231 Ošetřovatelé, všeobecné zdravotní sestry	69	1 258	133,04	101,09	168,24	134,10
3232 Ženské sestry, porodní asistentky	3	34	127,81	99,20	161,94	128,74
3233 Sestry pro péči o dítě	7	83	131,10	107,26	151,96	129,72
3234 Sestry pro psychiatrickou péči	3	148	140,46	109,11	161,50	137,68
3311 Vychovatelé v družinách, domovech dětí a mládeže	295	1 184	109,03	79,47	151,52	113,02
3312 Vedoucí zájmových kroužků (z povolání)	8	35	127,80	83,35	186,78	133,72
3320 Pedagogové pro předškolní výchovu	30	170	108,55	85,16	128,02	109,98
3331 Vychovatelé na speciálních školách	29	70	121,32	81,96	142,15	113,43
3332 Vychovatelé školsk. zaříz. pro výkon ústavní a ochranné výchovy	25	292	137,40	101,37	186,08	141,61
3341 Instruktoři a mistři odborné výchovy	30	532	132,17	106,35	174,83	138,10
3349 Ostatní pedagogové jinde neuvedení	11	30	126,50	86,91	146,67	124,61
3416 Nákupčí	13	17	109,10	77,28	132,08	109,33
3421 Obchodní agenti	6	11	95,37	77,10	134,17	102,45
3422 Odbytoví a přepravní agenti	10	101	126,41	95,77	151,68	124,97
3423 Zprostředkovatelé práce a agenti pracovních úřadů	7	251	117,82	87,28	135,37	114,29
3431 Odborné sekretářky, sekretáři	48	323	110,16	89,95	133,97	111,80
3433 Pracovníci v oblasti účetnictví, fakturace, rozpočet., kalkulace	470	1 257	123,53	91,66	165,58	128,30
3434 Pracovníci v oblasti statistiky a matematiky	9	52	118,96	93,60	140,17	118,36
3435 Pracovníci v oblasti práce a mezd (kromě účetních)	31	42	142,97	102,38	175,32	142,69
3436 Referenti osobních oddělení	38	50	132,62	95,11	174,75	134,31
3439 Ostatní odborní administrativní pracovníci jinde neuvedení	275	1 208	128,21	94,53	179,88	133,40

Revidované výsledky ke dni 10. 3. 2010

Hodinový výdělek podle podskupin zaměstnání KZAM-R

kraj: Ústecký

Podskupiny zaměstnání KZAM-R	Výběrový soubor		Medián	Diferenciace		Průměr	
	počet org. jednotek	počet zaměst.		1. decil	9. decil		
			Kč/hod	Kč/hod	Kč/hod	Kč/hod	
3442	Berní a daňoví pracovníci	5	843	128,92	104,37	162,17	131,89
3443	Pracovníci sociálního a důchodového zabezpečení	10	214	114,27	90,38	132,64	112,70
3444	Pracovníci pasových oddělení a oddělení udělujících povolení	10	53	124,07	95,04	161,59	127,51
3449	Ostatní celní a daňoví pracovníci a pracovníci v příb. oborech	9	135	188,88	134,34	221,15	185,82
3460	Sociální pracovníci	86	797	104,64	78,20	135,34	106,46
4111	Písařky - opisovačky, stenotypistky	9	308	81,84	65,92	114,76	87,25
4112	Kancelářští a manipul. prac. a obsl. zařízení na zpracování textu	47	200	102,14	78,10	129,46	104,81
4115	Sekretářky, sekretáři	125	308	101,58	66,90	140,11	104,17
4121	Nižší účetní	13	18	121,63	72,33	209,69	127,46
4131	Úředníci ve skladech	41	108	90,99	67,68	117,19	93,00
4133	Úředníci v dopravě a v přepravě (dispečeri, kontrolori apod.)	8	28	115,39	80,00	140,05	114,51
4141	Řadoví knihovníci, archiváři, evidenční pracovníci	62	257	103,88	74,79	139,16	107,69
4142	Poštovní doručovatelé, úředníci v třídárnách	9	23	74,87	65,37	98,54	79,84
4190	Ostatní nižší úředníci jinde neuvedení	88	192	120,42	83,51	176,05	125,77
4211	Pokladníci (v bankách, pojišťovnách, spořitelnách, na poště)	41	59	100,36	72,00	136,54	100,45
4216	Inkasisté (výběrčí dluhů)	9	18	110,34	96,03	126,27	110,23
4222	Recepční	10	43	82,00	70,28	105,48	84,25
4223	Telefonisté	30	75	84,47	59,00	125,70	89,14
4224	Informátoři	12	28	103,73	84,72	128,41	103,52
5113	Průvodci (turist. zájezdů, historických a kulturních památek)	12	48	81,31	57,75	104,60	79,57
5121	Pracovníci dohlížející nad obsluhujícím personálem, hospodyně	87	139	97,86	64,57	134,12	100,69
5122	Kuchaři	443	1 686	73,96	59,00	101,23	77,56
5123	Čišníci, servírky	7	22	77,24	60,00	98,00	79,62
5131	Dětské pěstounky, pečovatelky, pomocní vychovatelé	5	34	95,72	77,36	115,80	94,59
5132	Pečovatelé a pomoc.ošetřovatelé v zařiz.soc.péče, v nemocnicích	60	1 102	86,87	64,85	110,91	87,50
5133	Pečovatelé v domácnosti	4	53	70,75	63,46	81,36	71,96
5139	Ostatní pečovatelé a pomocní ošetřovatelé jinde neuvedení	7	187	108,25	79,01	126,77	105,98
5144	Maséři	3	10	93,62	79,11	97,82	91,35
5149	Ostatní pracovníci zajišťující osobní služby jinde neuvedení	5	27	83,99	70,98	103,98	85,71
5161	Hasiči, požárníci	8	784	181,68	141,57	255,46	192,60
5162	Pracovníci bezpečnostních orgánů (např. policisté, strážníci)	33	565	145,27	107,40	182,05	146,29
5169	Ostatní pracovníci ochrany a ostrahy jinde neuvedení	20	109	77,23	54,00	137,17	90,15
5211	Prodáváci v obchodech	17	29	68,39	52,59	90,73	70,03
6113	Zahradníci a pěstitelé zahradních plodin a sazenic	23	80	75,97	55,74	102,38	76,31
7122	Zedníci, kameníci, omítkáři	20	47	93,34	52,52	120,20	91,70
7124	Tesaři a truhláři	6	15	95,19	73,00	118,52	97,74
7129	Ost. stavební dělníci hlavní stav. výroby a prac.v ost. oborech	7	29	82,74	72,90	114,29	86,30
7136	Instalatéři, potrubáři, stavební zámečníci, klempíři	17	59	97,70	70,59	117,91	96,31
7137	Stavební a provozní elektrikáři	21	51	99,42	81,99	119,26	101,19
7213	Výrobci a opraváři výrobků a dílů z plechů	3	12	106,66	96,50	134,69	110,85
7222	Nástrojaři, kovomodeláři, kovodělníci, zámečníci	45	90	85,80	72,09	116,86	91,05
7231	Mechanici a opraváři motorových vozidel	8	98	114,02	89,39	124,99	110,72
7241	Elektromech., opraváři a seřizovači různých typů elektr. zařízení	18	47	95,99	79,79	120,13	98,34
7433	Dámští a pánští krejčí a kloboučníci včetně opravářů oděvů	18	26	67,64	59,96	101,67	73,90

Revidované výsledky ke dni 10. 3. 2010

**Hodinový výdělek
podle podskupin zaměstnání KZAM-R**

kraj: Ústecký

Podskupiny zaměstnání KZAM-R	Výběrový soubor		Medián	Diferenciace		Průměr
	počet org. jednotek	počet zaměst.		1. decil	9. decil	
			Kč/hod	Kč/hod	Kč/hod	Kč/hod
7436 Švadleny, vyšíváči a pracovníci v příbuzných oborech	6	11	63,82	45,74	91,34	67,90
8162 Obsluha parních turbín, ohřívačů a motorů	31	69	75,64	59,32	101,93	80,99
8163 Obsluha zařízení při úpravě, čištění a rozvodu vody	6	27	108,54	86,15	133,15	108,71
8264 Obsluha strojů na bělení, barvení, čištění, praní, žehlení textilu	19	112	65,67	51,69	83,59	67,25
8321 Řidiči osobních a malých dodávkových automobilů, taxikářů	74	168	100,13	71,01	123,59	98,42
8322 Řidiči sanitních a rzp vozů	5	75	133,67	93,73	154,80	128,99
8324 Řidiči nákladních automobilů a tahačů	9	394	117,85	88,39	133,38	113,70
8326 Řidiči speciálních vozidel	9	70	107,38	79,04	137,25	107,18
9132 Pomocníci a uklízeči v kancelářích, hotelích, nemocnicích ap.	597	2 685	63,88	51,86	80,27	65,97
9133 Ruční pradelci a žehlíři (kromě obsluhy strojů)	27	63	68,85	53,71	83,77	68,15
9141 Domovníci, správci domu	173	340	84,01	59,52	114,56	86,72
9143 Školníci vč. školníků - údržbářů	366	545	75,56	59,01	113,32	81,78
9151 Poslíčci, nosiči zavazadel a doručovatelé	5	13	88,83	52,33	100,08	81,15
9152 Vrátní, hlídači, uváděči a šatnářky	64	234	68,67	54,06	86,96	70,17
9161 Sběrači odpadků, popelářů	46	286	57,96	48,10	86,94	64,22
9162 Metaři, čističi záchodků, žump, kanálů a podobných zařízení	7	58	57,57	52,35	74,06	61,44
9169 Ostatní pracovníci v příbuzných oborech jinde neuvedení	90	323	55,29	48,10	78,34	59,51
9312 Pomocní a nekvalif. dělníci na stavbách a údržbě silnic, přehrad	3	23	82,28	74,00	89,82	83,01
9323 Dělníci nádvorní skupiny (pomocní montéři)	17	63	55,34	48,08	79,84	59,50
9333 Vazači a nosiči břemen, přístavní dělníci (dokaři)	7	11	64,97	51,50	69,69	62,67
9339 Pomocní a nekvalif. pracovníci v dopravě, ve skladech, v telek.	26	69	66,75	52,11	82,34	68,00

4. čtvrtletí 2007 RSCP - nepodnikatelská sféra

NS-V6

Revidované výsledky ke dni 10. 3. 2010

Hodinový výdělek podle kategorií zaměstnání

kraj: Ústecký

Kategorie zaměstnání	Struktura zaměstnanců	Medián	Diferenciace		Průměr
			1. decil	9. decil	
	%	Kč/hod	Kč/hod	Kč/hod	Kč/hod
D Manuální pracovníci	20,7	73,63	53,83	134,33	87,13
T Nemanuální pracovníci	79,3	136,64	90,48	207,03	144,71
Relace D/T (%)		53,9	59,5	64,9	60,2
C E L K E M - nepodnikatelská sféra	100	126,24	68,98	199,69	132,77

manuální pracovníci - zaměstnanci s převážně manuálním charakterem práce (hlavní třída KZAM-R 6-9 a vybraná zaměstnání hl. třídy 5)

nemanuální pracovníci - zaměstnanci s převážně nemanuálním charakterem práce (hlavní třída KZAM-R 1-4 a vybraná zaměstnání hl. třídy 5)

4. čtvrtletí 2007 RSCP - nepodnikatelská sféra

NS-V8

Revidované výsledky ke dni 10. 3. 2010

Hodinový výdělek podle pohlaví

kraj: Ústecký

Pohlaví	Struktura zaměstnanců	Medián	Diferenciace		Průměr
			1. decil	9. decil	
	%	Kč/hod	Kč/hod	Kč/hod	Kč/hod
Muž	35,1	146,41	80,71	225,26	151,95
Žena	64,9	118,50	65,76	178,52	122,40
Relace Ž/M (%)		80,9	81,5	79,2	80,6
C E L K E M - nepodnikatelská sféra	100	126,24	68,98	199,69	132,77

Hrubý měsíční plat a jeho složky, diference, placená doba v nepodnikatelské sféře

kraj: Ústecký

Medián hrubého měsíčního platu 21 529 Kč/měs

Diference

1. decil - 10 % hrubých měsíčních platů menších než	11 791 Kč/měs
1. kvartil - 25 % hrubých měsíčních platů menších než	16 459 Kč/měs
Medián - 50 % hrubých měsíčních platů menších než	21 529 Kč/měs
3. kvartil - 25 % hrubých měsíčních platů větších než	26 933 Kč/měs
9. decil - 10 % hrubých měsíčních platů větších než	33 382 Kč/měs

Průměr hrubého měsíčního platu 22 492 Kč/měs

Vybrané složky hrubého měsíčního platu

prémie a odměny	5,6 %
příplatky za přesčas	0,2 %
příplatky ostatní	14,1 %
náhrady	12,4 %
odměny za pohotovost	0,3 %

Průměrná placená doba 173,8 hod/měs

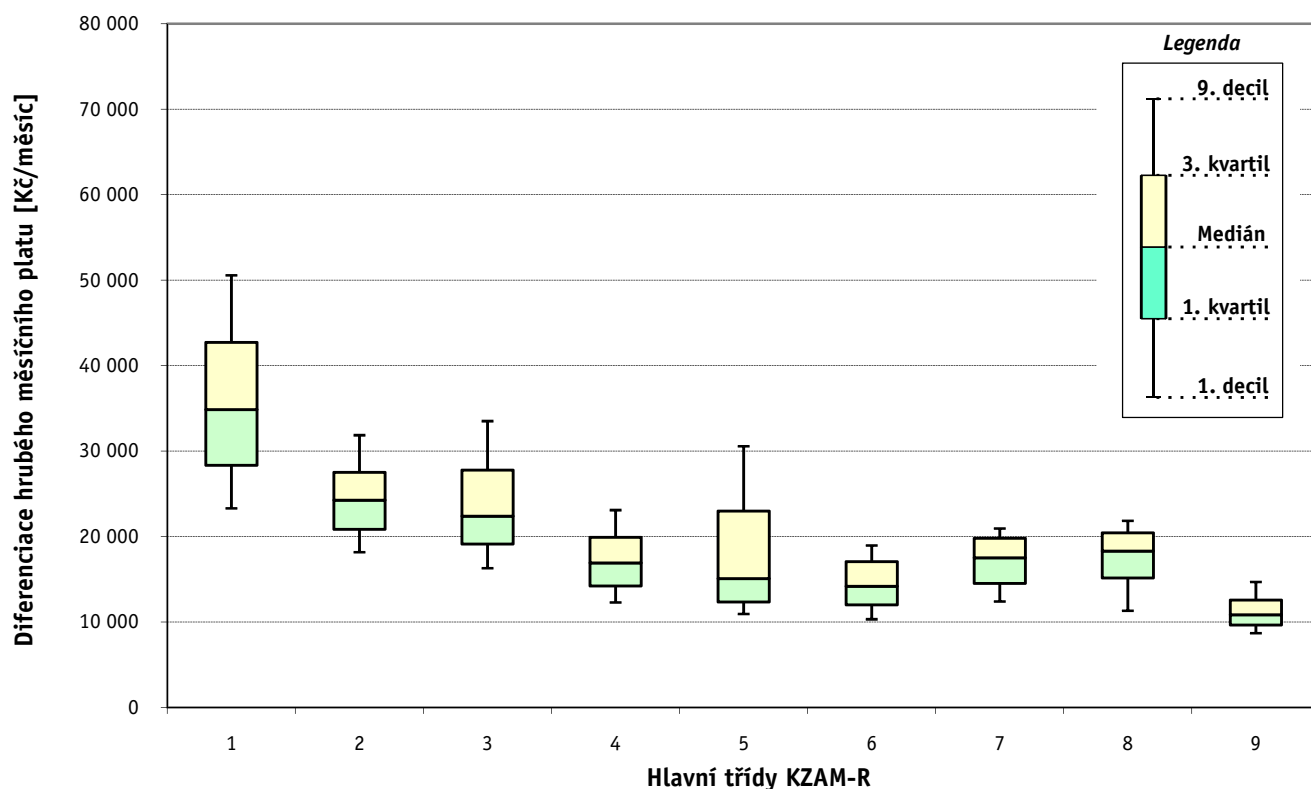
1. - 4. čtvrtletí 2007 RSCP - nepodnikatelská sféra

Revidované výsledky ke dni 10. 3. 2010

Hrubý měsíční plat a jeho složky, diference, placená doba podle hlavních tříd zaměstnání KZAM-R

kraj: Ústecký

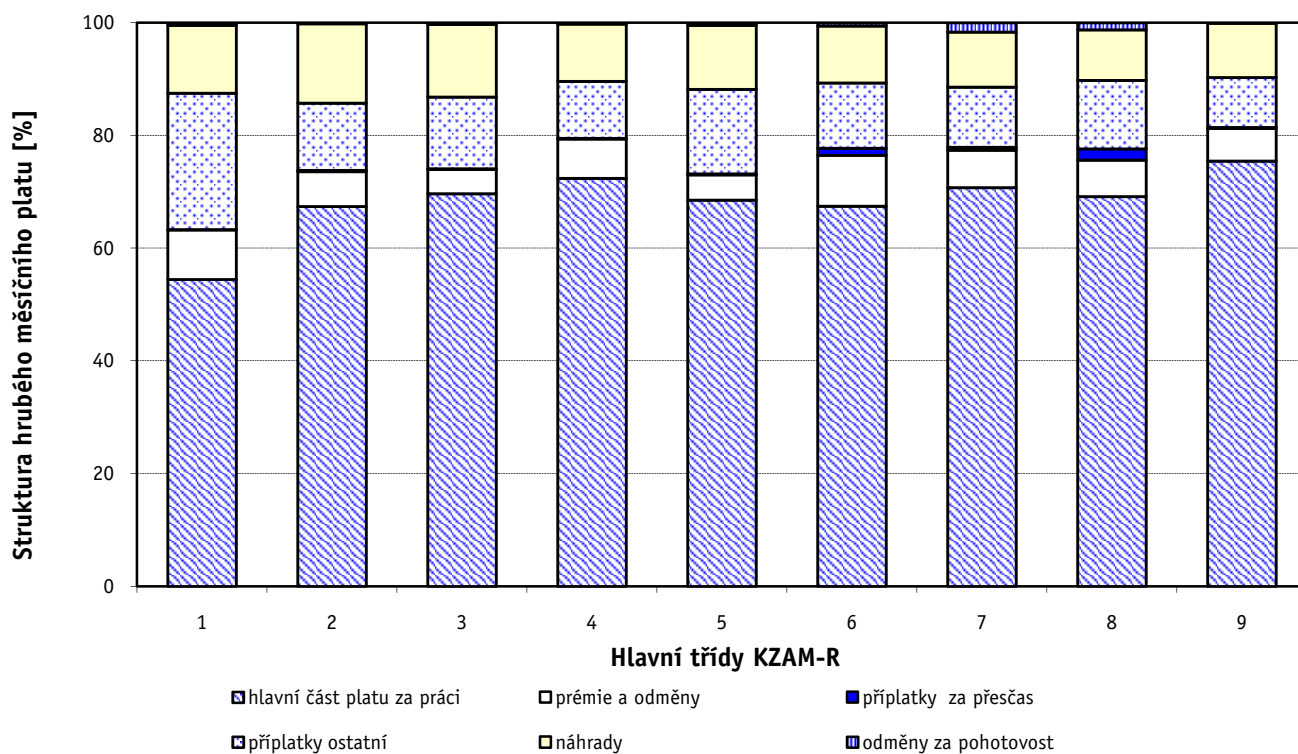
Hlavní třída zaměstnání KZAM - R	Struktura zaměstnanců	Medián
	%	Kč/měs
0 Příslušníci armády	2,4	*
1 Zákodárci, vedoucí a řídicí pracovníci	6,0	34 858
2 Vědeckí a odborní duševní pracovníci	28,3	24 277
3 Techničtí (zdrav., pedagog.) pracovníci	34,5	22 375
4 Nižší administrativní pracovníci	4,0	16 923
5 Provozní pracovníci ve službách a obchodu	10,4	15 088
6 Dělníci v zemědělství, lesnictví a rybářství	0,3	14 176
7 Řemeslníci, výrobci a zpracovatelé	1,4	17 508
8 Obsluha strojů a zařízení	2,1	18 319
9 Pomocní a nekvalifikovaní pracovníci	10,5	10 834
C E L K E M - nepodnikatelská sféra	100	21 529



Hrubý měsíční plat a jeho složky, diference, placená doba podle hlavních tříd zaměstnání KZAM-R

kraj: Ustecký

Diference				Průměr	Vybrané složky hrubého měsíčního platu					Placená doba
1. decil	1. kvartil	3. kvartil	9. decil		prémie a odměny	příplatky za přesčas	příplatky ostatní	náhrady	odměny za pohotovost	
Kč/měs	Kč/měs	Kč/měs	Kč/měs	Kč/měs	%	%	%	%	%	hod/měs
*	*	*	*	*	*	*	*	*	*	*
23 291	28 333	42 725	50 566	36 091	8,8	0,1	24,2	12,1	0,4	173,4
18 161	20 858	27 514	31 858	24 911	6,2	0,3	11,9	14,1	0,2	174,9
16 300	19 110	27 794	33 511	23 888	4,3	0,1	12,7	12,9	0,3	172,0
12 286	14 213	19 931	23 097	17 498	7,0	0,1	10,1	10,1	0,3	174,6
10 938	12 333	22 986	30 568	18 407	4,5	0,2	15,0	11,4	0,4	170,6
10 326	11 994	17 080	18 969	14 569	9,0	1,3	11,6	10,1	0,6	179,1
12 407	14 518	19 796	20 941	17 116	6,7	0,5	10,7	9,8	1,7	175,9
11 311	15 149	20 450	21 844	17 579	6,5	2,0	12,2	9,0	1,3	180,9
8 690	9 653	12 555	14 685	11 414	5,8	0,2	8,9	9,7	0,0	174,9
11 791	16 459	26 933	33 382	22 492	5,6	0,2	14,1	12,4	0,3	173,8



Hrubý měsíční plat a jeho složky, diference, placená doba podle podskupin zaměstnání KZAM-R

kraj: Ustecký

Podskupiny zaměstnání KZAM-R	Počet zaměstnanců přepočtený podle placených měsíců	Medián
		Kč/měs
1127 Vedoucí pracovníci orgánů státní správy, správních úřadů	416	34 210
1128 Vyšší úředníci bezpečnosti a ochrany (policejní ředitel)	402	40 509
1150 Přednostové, tajemníci a vedoucí pracovníci okresních a obecních úřadů	407	32 964
1210 Ředitelé a prezidenti velkých organizací, podniků	330	41 731
1225 Vedoucí pracovníci v restauracích a hotelích	120	18 334
1226 Vedoucí pracovníci v dopravě, skladování, telekomunik. a na poštovních úřadech	13	33 030
1229 Vedoucí pracovních dílčích celků jinde neuvedení (kulturních, zdravotn., školských)	51	29 356
1231 Vedoucí pracovníci finančních a hospodářských (správních) útvarů	66	30 468
1239 Vedoucí pracovníci ostatních útvarů jinde neuvedení	16	25 363
1319 Vedoucí, ředitelé malých organizací ostatní (kultura, zdravotnictví, školství)	244	30 850
2132 Programátoři	15	24 596
2139 Ostatní odborníci zabývající se výpočetní technikou jinde neuvedení	117	24 073
2142 Projektanti staveb a areálů, stavební inženýři	15	21 530
2149 Ostatní architekti, projektanti, konstruktéři a techničtí inženýři (tvůrčí pracovníci)	38	29 023
2211 Bakteriologové, biologové, ekologové, zoologové a odborníci v příbuzných oborech	101	24 318
2221 Lékaři, ordináři (kromě zubních lékařů)	285	38 322
2311 Vědeckopedagogičtí pracovníci	13	16 929
2321 Učitelé všeobecně vzdělávacích předmětů	1 091	27 117
2322 Učitelé odborných předmětů	642	26 861
2323 Učitelé praktického vyučování (kromě mistrů)	124	23 758
2331 Učitelé základních škol	2 781	24 544
2332 Učitelé předškolní výchovy	892	18 892
2341 Učitelé všeobecně vzdělávacích předmětů na speciálních školách	577	25 859
2342 Učitelé odborných předmětů na speciálních školách	196	24 782
2343 Učitelé praktického vyučování na speciálních školách	23	27 361
2353 Učitelé základních uměleckých škol (vč. soukromých)	250	24 175
2355 Učitelé pedagogických středisek a pedagogickopsychologických poraden	25	24 052
2356 Odborní pedagogové v zařízeních pro výkon ústavní a ochranné výchovy	41	31 266
2359 Ostatní odborní pedagogičtí pracovníci jinde neuvedení (odborní instruktoři)	35	25 213
2411 Odborní pracovníci na úseku účetnictví, financí, daní, apod., hlavní účetní	154	25 052
2412 Odborní pracovníci na úseku zaměstnaneckých, personálních věcí	99	24 137
2419 Ostatní odborní pracovníci v oblasti podnikání	26	22 656
2421 Právníci, právní poradci (mimo advokacie a soudnictví)	40	24 406
2426 Právní asistenti, praktikanti a koncipienti	21	22 760
2429 Ostatní odborníci v právní oblasti jinde neuvedení	64	24 181
2431 Odborní archiváři (kromě řadových)	12	16 829
2432 Odborní pracovníci knihoven (kromě řadových)	112	18 201
2434 Odborní pracovníci - kurátoři (muzeí, galérií)	31	20 582
2439 Ostatní odborní pracovníci kultury a osvěty jinde neuvedení	40	20 048
2441 Ekonomové - vědečtí pracovníci, specialisté, experti	75	23 594
2443 Filozofové, historici, politologové	23	21 150
2445 Psychologové	41	28 282
2446 Odborní pracovníci v oblasti sociální péče (kromě řadových)	240	22 434
2452 Sochaři, malíři, umělečtí restaurátoři, grafici a výtvarníci	11	17 035

Hrubý měsíční plat a jeho složky, diference, placená doba podle podskupin zaměstnání KZAM-R

kraj: Ústecký

Diference				Průměr	Vybrané složky hrubého měsíčního platu					Placená doba
1. decil	1. kvartil	3. kvartil	9. decil		prémie a odměny	příplatky za přesčas	příplatky ostatní	náhrady	odměny za pohotovost	
Kč/měs	Kč/měs	Kč/měs	Kč/měs	Kč/měs	%	%	%	%	%	hod/měs
26 861	29 561	39 911	48 648	35 882	10,8	0,0	22,1	10,2	0,0	175,0
29 059	35 254	46 725	55 773	41 886	2,8	0,0	21,9	13,0	1,7	168,3
25 345	28 116	39 583	54 161	35 868	12,1	0,1	24,2	10,5	0,1	174,7
26 874	35 448	46 242	50 968	40 874	8,9	0,0	29,5	15,1	0,0	174,3
15 913	16 964	20 108	23 638	19 397	8,1	0,0	18,5	9,7	0,0	174,2
23 231	24 520	33 803	34 741	30 392	16,8	0,1	23,7	9,2	2,5	174,0
23 117	26 040	36 057	45 766	31 308	10,5	0,1	25,1	9,7	0,4	173,7
20 250	24 270	37 808	42 748	31 489	12,0	0,1	26,5	9,4	0,1	174,8
17 201	19 012	32 622	42 751	27 735	11,0	0,0	20,0	9,7	0,0	173,5
23 570	27 475	36 870	44 014	32 438	7,6	0,1	25,3	14,2	0,0	174,2
21 853	23 792	32 095	35 983	27 851	6,9	1,8	16,9	9,7	2,0	181,7
18 508	21 022	27 127	30 578	24 279	7,1	0,2	13,2	10,4	1,4	175,9
16 383	18 425	25 612	35 952	23 745	7,8	0,0	14,6	9,8	1,9	174,2
20 320	23 127	35 951	39 733	30 400	8,7	0,1	22,3	9,9	0,7	174,2
19 497	21 777	29 637	34 873	25 974	5,2	0,1	10,4	9,9	0,0	174,4
23 214	28 725	45 446	54 045	38 489	4,4	2,6	17,6	9,5	1,0	186,6
12 375	15 020	17 260	21 993	17 176	10,5	0,0	7,9	14,2	0,0	173,9
21 623	24 362	29 953	33 218	27 615	7,6	0,3	14,0	16,1	0,1	174,5
21 737	24 345	29 373	32 841	27 292	7,4	0,6	13,4	15,7	0,1	173,8
19 035	20 570	27 564	35 856	25 361	9,2	0,2	14,0	15,4	0,0	174,4
19 867	22 105	26 772	29 754	24 861	5,1	0,1	10,3	16,1	0,0	175,0
16 131	17 593	20 254	22 142	19 140	5,0	0,0	6,6	16,1	0,0	174,2
20 366	23 115	28 700	32 338	26 366	6,8	0,0	13,7	17,3	0,0	174,4
19 210	22 176	27 832	31 810	25 042	4,2	0,0	10,3	13,3	0,0	170,6
20 915	23 289	29 979	33 130	27 016	4,9	0,0	11,6	17,1	0,0	174,4
20 050	21 480	26 262	28 044	24 264	4,7	0,0	8,3	15,8	0,0	174,3
18 658	21 639	26 489	34 827	25 419	6,4	0,0	8,2	16,3	0,0	174,2
24 892	27 899	32 479	33 490	30 380	3,3	0,0	18,8	16,2	0,1	174,0
15 279	17 306	28 893	34 578	24 875	4,0	0,0	19,5	15,0	0,0	174,7
18 708	21 582	29 199	34 895	25 647	9,2	0,1	17,0	10,6	0,0	174,9
19 561	21 441	26 852	28 945	24 357	6,6	0,1	14,5	10,7	0,0	175,4
16 597	19 421	26 550	28 804	22 718	13,0	0,5	14,0	9,0	0,0	176,9
18 872	19 780	30 405	32 368	25 979	11,2	0,0	8,5	9,3	0,0	174,3
19 093	20 374	27 015	29 397	23 724	9,6	0,0	8,2	9,4	0,0	174,5
20 072	21 394	26 236	30 562	24 428	9,4	0,0	10,6	10,1	0,3	175,3
13 782	13 942	20 530	23 714	18 064	4,6	0,1	8,9	9,3	0,0	176,4
15 340	16 956	20 250	21 920	18 588	4,2	0,1	8,7	10,0	0,0	174,2
15 962	18 589	22 536	26 134	21 015	6,0	0,1	11,1	9,6	0,2	173,6
15 493	17 629	23 891	30 154	21 336	5,8	0,5	11,7	9,6	0,6	178,9
15 927	20 179	27 499	33 567	24 316	10,5	0,1	16,1	9,9	0,0	175,0
15 606	15 830	22 882	26 007	21 041	4,2	0,1	7,0	10,7	0,0	182,0
21 124	24 989	32 918	34 489	28 498	3,1	0,0	16,2	15,3	0,0	174,7
15 230	18 824	25 554	27 455	22 059	8,2	0,2	12,6	10,2	1,0	175,3
13 171	16 365	20 238	21 763	17 506	5,6	0,0	8,5	9,9	0,0	175,9

Revidované výsledky ke dni 10. 3. 2010

Hrubý měsíční plat a jeho složky, diference, placená doba podle podskupin zaměstnání KZAM-R

kraj: Ústecký

Podskupiny zaměstnání KZAM-R	Počet zaměstnanců přepočtený podle placených měsíců	Medián
		Kč/měs
2470 Odborní administrativní pracovníci jinde neuvedení	1 628	22 456
3112 Stavební technici	123	24 190
3113 Elektrotechnici	11	22 997
3114 Elektronici a technici v radiokomunikacích a telekomunikacích	49	26 336
3118 Technici v kartografii, kresliči a zeměměřiči	187	21 483
3119 Ostatní techničtí pracovníci jinde neuvedení	187	21 393
3121 Poradci ve výpočetní technice	27	24 525
3122 Operátoři a obsluha výpočetní techniky	75	21 012
3129 Ostatní technici ve výpočetní technice jinde neuvedení	26	21 807
3134 Obsluha lékařských zařízení	37	21 494
3151 Kolaudační technici a technici protipožární ochrany	20	28 251
3152 Bezpečnostní technici a technici pro kontrolu zdravotní nezávadnosti a jakosti	85	23 961
3211 Technici a laboranti v oblasti biologie a v příbuzných oborech	152	20 800
3212 Technici v agronomii, v lesnictví a v zemědělství	67	20 950
3221 Asistenti zdravotníků	13	20 477
3222 Asistenti hygienické služby	10	21 661
3223 Dietetici a odborníci na výživu	17	20 668
3226 Rehabilitační a fyzioterapeutičtí pracovníci (vč. odborných masérů)	112	18 415
3228 Farmaceutičtí asistenti	11	19 887
3229 Ostatní střední zdravotničtí pracovníci jinde neuvedení	10	13 899
3231 Ošetřovatelé, všeobecné zdravotní sestry	994	21 750
3232 Ženské sestry, porodní asistentky	25	22 699
3233 Sestry pro péči o dítě	74	21 403
3311 Vychovatelé v družinách, klubech, domovech dětí a mládeže apod.	860	18 309
3312 Vedoucí zájmových kroužků (z povolání)	28	19 781
3320 Pedagogové pro předškolní výchovu	135	19 496
3331 Vychovatelé na speciálních školách	54	20 215
3332 Vychovatelé školského zařízení pro výkon ústavní a ochranné výchovy	261	22 685
3341 Instruktoři a mistři odborné výchovy	429	21 245
3349 Ostatní pedagogové jinde neuvedení	17	22 453
3416 Nákupčí	13	19 334
3422 Odbytoví a přepravní agenti	85	21 607
3423 Zprostředkovatelé práce a agenti pracovních úřadů	223	20 560
3431 Odborné sekretářky, sekretáři	301	19 058
3433 Pracovníci v oblasti účetnictví, fakturace, rozpočetnictví, kalkulace	1 036	21 307
3434 Pracovníci v oblasti statistiky a matematiky	45	20 932
3435 Pracovníci v oblasti práce a mezd (kromě účetních)	35	23 828
3436 Referenti osobních oddělení	43	22 242
3439 Ostatní odborní administrativní pracovníci jinde neuvedení	1 060	21 919
3442 Berní a daňoví pracovníci	736	22 072
3443 Pracovníci sociálního a důchodového zabezpečení	400	19 173
3444 Pracovníci pasových oddělení a oddělení udělujících povolení	50	21 447
3449 Ostatní celní a daňoví pracovníci a pracovníci v příbuzných oborech	58	28 313
3460 Sociální pracovníci	669	16 815

Hrubý měsíční plat a jeho složky, diference, placená doba podle podskupin zaměstnání KZAM-R

kraj: Ustecký

Diference				Průměr	Vybrané složky hrubého měsíčního platu					Placená doba
1. decil	1. kvartil	3. kvartil	9. decil		prémie a odměny	příplatky za přesčas	příplatky ostatní	náhrady	odměny za pohotovost	
Kč/měs	Kč/měs	Kč/měs	Kč/měs	Kč/měs	%	%	%	%	%	hod/měs
17 254	19 842	25 601	29 188	23 203	6,6	0,1	12,1	10,4	0,2	174,6
19 434	21 764	26 096	28 772	24 129	8,3	0,0	13,7	10,7	1,2	174,4
20 747	22 338	24 557	24 877	22 754	3,3	0,7	12,6	10,5	2,4	176,8
21 577	23 887	29 145	30 572	26 411	3,4	0,4	21,6	10,7	0,0	169,9
15 911	18 701	23 699	26 296	21 269	19,5	0,0	1,4	9,7	0,0	174,5
16 484	19 183	24 040	27 416	21 728	7,0	0,3	15,5	9,6	1,4	175,2
17 570	19 997	27 423	29 018	23 956	11,1	0,3	13,7	10,1	0,2	175,4
16 449	18 796	24 246	27 594	21 657	8,4	0,2	14,6	9,8	0,0	174,6
13 464	17 005	24 004	28 149	21 024	7,7	0,2	10,2	9,8	1,0	175,0
15 513	18 533	24 416	26 547	21 531	0,8	3,0	4,8	11,3	0,4	188,2
19 389	24 178	31 218	35 819	27 364	3,3	1,7	21,7	9,9	0,0	178,6
17 291	21 123	26 013	27 876	23 431	4,9	0,1	12,8	10,1	0,0	174,0
16 937	18 841	23 298	26 542	21 301	2,7	0,9	7,3	11,1	0,1	178,2
15 128	17 602	25 231	27 464	21 409	5,6	0,1	9,2	9,8	0,8	174,9
15 436	18 749	21 257	22 424	19 733	4,8	0,0	8,9	10,3	0,0	165,0
17 364	19 555	22 636	22 856	20 837	2,8	0,1	6,2	10,7	0,0	174,3
17 246	18 537	21 708	25 482	20 789	3,9	0,1	7,7	10,4	0,0	174,6
14 090	15 806	20 552	23 751	18 431	3,9	0,3	5,4	9,8	0,0	175,1
14 657	17 837	22 127	25 808	20 151	2,6	0,0	7,9	9,3	0,0	174,6
10 743	12 817	24 164	28 514	17 656	2,0	1,6	13,6	10,4	0,0	175,4
17 229	19 292	24 340	26 847	21 969	3,0	0,3	12,7	10,1	0,0	169,2
16 887	17 893	24 697	25 256	21 864	0,6	0,8	13,3	9,4	0,0	172,2
18 178	19 375	23 381	24 313	21 390	1,2	0,2	11,5	10,3	0,0	168,2
13 685	16 146	20 697	23 809	18 761	5,0	0,1	11,7	15,6	0,0	174,8
13 919	16 924	21 235	22 876	19 132	7,9	0,0	8,6	13,7	0,0	174,5
15 793	18 204	20 567	22 358	19 848	4,8	0,1	9,3	15,7	0,0	173,6
13 968	16 743	22 257	23 605	19 558	3,1	0,0	12,9	16,4	0,0	174,3
17 213	19 647	26 009	29 503	23 076	4,8	0,1	19,0	15,1	0,3	174,6
17 584	19 619	23 321	26 280	21 734	6,5	0,0	10,2	16,1	0,0	174,3
18 375	21 215	23 601	24 717	22 049	4,8	0,1	11,5	11,7	0,1	175,9
16 058	17 302	20 875	23 796	19 282	8,9	0,0	12,4	9,7	0,7	174,0
16 684	18 540	24 091	26 866	21 648	5,9	0,1	13,7	10,3	0,0	174,5
16 661	19 047	21 930	23 084	20 271	5,2	0,0	11,5	10,3	0,0	176,1
15 956	17 564	20 760	23 188	19 337	5,7	0,1	11,4	10,2	0,0	174,9
16 254	18 736	23 894	26 832	21 574	7,6	0,1	13,9	10,0	0,1	174,8
16 127	18 318	23 308	24 488	20 622	6,3	0,2	11,2	11,0	0,0	175,2
17 396	21 130	26 165	29 667	23 534	9,9	0,1	15,6	9,8	0,0	174,7
15 052	19 385	25 263	28 167	21 999	9,0	0,1	14,8	10,8	0,0	175,5
16 682	19 270	25 018	29 722	22 637	7,4	0,1	12,7	10,9	0,3	174,1
18 103	20 197	24 290	26 826	22 317	4,2	0,0	10,0	10,3	0,0	174,2
15 785	17 538	20 879	22 390	19 207	5,2	0,0	7,6	10,0	0,0	175,3
17 399	20 079	23 717	27 004	22 021	4,6	0,1	14,4	10,9	0,6	175,1
21 729	24 418	31 355	36 451	28 287	5,5	0,0	12,5	13,0	0,0	168,8
13 181	14 781	20 592	23 339	17 798	5,3	0,1	14,7	10,4	0,3	171,0

Revidované výsledky ke dni 10. 3. 2010

Hrubý měsíční plat a jeho složky, diference, placená doba podle podskupin zaměstnání KZAM-R

kraj: Ústecký

Podskupiny zaměstnání KZAM-R	Počet zaměstnanců přepočtený podle placených měsíců	Medián
		Kč/měs
4111 Písařky - opisovačky, stenotypistky	269	14 543
4112 Kancelářští a manipulační pracovníci a obsluha zařízení na zpracování textu	167	18 075
4113 Pracovníci přípravy dat výpočetní techniky	15	15 253
4115 Sekretářky, sekretáři	259	18 108
4121 Nižší účetní	15	19 038
4131 Úředníci ve skladech	97	15 749
4133 Úředníci v dopravě a v přepravě (dispečeri, kontrolori apod.)	26	19 356
4141 Řadoví knihovníci, archiváři, evidenční pracovníci	186	18 588
4142 Poštovní doručovatelé, úředníci v třídárnách	21	13 751
4190 Ostatní nižší úředníci jinde neuvedení	155	20 794
4211 Pokladníci (v bankách, pojišťovnách, spořitelnách, na poště)	39	18 402
4216 Inkasisté (výběřci dluhů)	17	19 667
4222 Recepční	33	13 577
4223 Telefonisté	61	14 489
4224 Informátoři	26	16 856
5113 Průvodci (turistických zájezdů, historických a kulturních památek)	16	12 937
5121 Pracovníci dohlížející nad obsluhujícím personálem, hospodyně	92	17 209
5122 Kuchaři	1 327	12 371
5123 Číšníci, servírky	16	13 239
5131 Dětské pěstounky, pečovatelky, pomocní vychovatelé	29	16 419
5132 Pečovatelé a pomocní ošetřovatelé v zařízeních sociální péče, v nemocnicích	804	14 208
5133 Pečovatelé v domácnosti	42	12 543
5139 Ostatní pečovatelé a pomocní ošetřovatelé jinde neuvedení	163	16 254
5149 Ostatní pracovníci zajišťující osobní služby jinde neuvedení	24	13 632
5161 Hasiči, požárníci	164	37 126
5162 Pracovníci bezpečnostních orgánů (např. policisté, strážníci)	289	24 249
5169 Ostatní pracovníci ochrany a ostrahy jinde neuvedení	62	14 038
5211 Prodavači v obchodech	24	12 144
6113 Zahradníci a pěstitelé zahradních plodin a sazenic	58	13 024
7121 Zedníci pracující s tradičními materiály (bambus, hlína atd.)	10	17 481
7122 Zedníci, kameníci, omítkáři	45	15 534
7124 Tesaři a truhláři	12	17 586
7129 Ostatní stavební dělníci hlavní stavební výroby a pracovníci v ostatních oborech	26	14 058
7136 Instalatéři, potrubáři, stavební zámečníci, klempíři	50	18 507
7137 Stavební a provozní elektrikáři	44	17 508
7213 Výrobci a opraváři výrobků a dílů z plechů	11	17 410
7222 Nástrojaři, kovomodeláři, kovodělníci, zámečníci	82	15 907
7231 Mechanici a opraváři motorových vozidel	94	19 760
7241 Elektromechanici, opraváři a seřizovači různých typů elektrických zařízení	43	17 578
7433 Dámští a pánští krejčí a kloboučníci včetně opravářů oděvů	19	11 927
8162 Obsluha parních turbín, ohřivačů a motorů	25	15 205
8163 Obsluha zařízení při úpravě, čištění a rozvodu vody	17	17 606
8264 Obsluha strojů na bělení, barvení, čištění, praní, žehlení textilu	101	10 502
8321 Řidiči osobních a malých dodávkových automobilů, taxikáři	150	17 308

Hrubý měsíční plat a jeho složky, diference, placená doba podle podskupin zaměstnání KZAM-R

kraj: Ústecký

Diference				Průměr	Vybrané složky hrubého měsíčního platu					Placená doba
1. decil	1. kvartil	3. kvartil	9. decil		prémie a odměny	příplatky za přesčas	příplatky ostatní	náhrady	odměny za pohotovost	
Kč/měs	Kč/měs	Kč/měs	Kč/měs	Kč/měs	%	%	%	%	%	hod/měs
12 093	13 071	16 538	18 679	14 977	7,5	0,0	3,8	9,9	0,6	174,5
13 718	15 656	19 955	21 362	17 913	6,2	0,1	9,0	10,0	0,4	175,1
13 888	14 485	16 947	18 421	15 828	5,4	0,0	6,7	10,4	0,0	174,2
12 013	14 836	21 014	23 934	18 183	7,1	0,1	12,7	10,2	0,3	175,4
12 921	14 101	25 637	29 139	19 805	8,2	0,5	12,2	9,5	0,0	176,6
11 700	13 494	17 652	19 386	15 920	6,9	0,1	11,7	10,1	0,4	174,4
14 912	18 718	21 929	22 703	19 475	6,7	0,3	9,2	9,5	0,7	175,2
14 021	15 950	21 329	23 301	18 602	4,9	0,1	10,0	10,5	0,0	175,2
12 055	12 685	14 857	16 971	14 164	7,2	0,0	5,6	10,8	0,0	174,1
13 901	16 580	25 668	29 903	21 568	10,3	0,0	12,4	10,3	0,0	174,6
13 506	14 665	20 981	23 486	18 139	6,4	0,2	11,6	9,7	0,0	173,8
14 232	17 972	20 511	21 397	19 119	5,9	0,0	8,2	10,0	0,0	174,4
11 239	12 113	16 089	17 921	14 158	5,7	0,3	18,7	9,8	0,0	167,4
9 954	11 926	17 522	20 488	15 121	3,9	0,1	15,2	10,1	0,0	171,7
13 437	15 599	18 513	20 777	16 778	7,3	0,1	10,8	9,9	0,0	174,9
10 086	11 376	14 616	17 747	13 436	7,3	0,3	9,4	8,3	0,0	185,7
10 731	14 837	20 795	22 802	17 488	5,5	0,4	14,8	9,8	0,0	177,0
10 363	11 226	14 053	16 201	12 962	6,0	0,1	10,0	9,8	0,0	174,4
12 152	12 765	14 824	16 775	14 004	6,7	0,6	16,6	9,6	0,0	174,9
12 822	14 463	16 746	17 944	15 756	1,4	0,2	19,2	10,3	0,0	175,9
11 154	12 408	16 122	18 263	14 521	3,2	0,3	13,5	10,4	0,0	169,4
10 521	11 566	13 323	13 833	12 363	5,0	0,0	10,1	9,6	0,0	173,2
12 997	14 955	17 436	18 700	16 167	9,6	0,1	16,1	10,5	0,0	167,1
11 831	13 335	15 102	15 742	14 366	9,0	0,9	16,4	9,4	0,0	174,9
26 635	31 436	43 395	55 253	39 068	6,1	0,1	13,7	13,4	3,1	164,5
18 614	21 353	26 980	29 645	24 522	5,3	0,6	27,2	9,4	0,0	171,0
10 416	12 484	19 381	21 048	15 518	2,8	0,5	21,7	9,3	0,0	172,5
10 044	10 612	13 094	15 141	12 033	6,1	0,2	7,3	9,6	0,0	174,8
10 119	11 472	15 095	17 107	13 260	12,8	1,0	5,8	9,9	0,7	179,4
14 336	16 752	19 698	20 161	17 519	18,0	0,0	16,2	9,0	0,0	174,4
9 254	12 606	18 633	20 488	15 521	5,3	0,1	9,9	10,1	0,5	174,3
12 448	13 474	20 191	20 406	17 644	3,7	0,8	9,0	9,8	2,2	177,0
12 541	13 442	16 201	19 894	14 992	7,7	0,3	9,5	10,0	0,1	174,5
13 625	14 729	19 796	20 964	17 596	4,7	0,3	10,7	10,3	2,2	175,8
13 894	15 550	19 363	21 867	17 645	5,4	0,4	13,3	9,9	1,8	174,4
15 854	15 865	19 229	24 476	18 860	3,5	0,4	13,2	8,8	5,4	176,7
12 560	13 566	18 535	20 688	16 304	7,3	0,6	11,6	9,9	1,1	176,9
16 632	18 378	20 381	21 412	19 346	6,6	0,4	9,9	9,3	1,9	176,0
14 585	15 560	20 035	21 312	17 882	6,2	0,9	10,3	9,7	2,9	177,5
10 429	11 207	13 400	17 521	12 655	6,4	0,0	9,2	10,5	0,0	174,7
12 065	13 210	16 942	20 011	15 306	4,1	1,0	13,5	8,8	0,0	174,3
15 936	16 698	19 579	19 644	18 047	4,8	2,4	17,1	9,8	0,0	181,9
8 775	9 540	11 743	12 566	10 760	6,4	0,1	9,7	9,9	0,0	173,3
12 349	14 997	19 853	21 934	17 436	6,3	1,2	12,8	9,5	0,4	180,8

Revidované výsledky ke dni 10. 3. 2010

**Hrubý měsíční plat a jeho složky, diference, placená doba
podle podskupin zaměstnání KZAM-R**

kraj: **Ústecký**

Podskupiny zaměstnání KZAM-R	Počet zaměstnanců přepočtený podle placených měsíců	Medián
		Kč/měs
8322 Řidiči sanitních a rzp vozů	19	17 608
8324 Řidiči nákladních automobilů a tahačů	343	19 933
8326 Řidiči speciálních vozidel	58	18 769
9132 Pomocníci a uklízeči v kancelářích, hotelích, nemocnicích a jiných zařízeních	1 964	10 569
9133 Ruční pradláči a žehlíři (kromě obsluhy strojů)	50	11 657
9141 Domovníci, správci domu	269	14 502
9143 Školníci vč. školníků - údržbářů	404	12 564
9151 Poslíčci, nosiči zavazadel a doručovatelé	10	16 022
9152 Vrátní, hlídači, uváděči a šatnářky	133	11 679
9161 Sběrači odpadků, popeláři	290	10 138
9162 Metaři, čističi záchodků, žump, kanálů a podobných zařízení	49	9 853
9169 Ostatní pracovníci v příbuzných oborech jinde neuvedení	376	8 934
9312 Pomocní a nekvalifikovaní dělníci na stavbách a údržbě silnic, přehrad	20	14 106
9321 Pomocní a nekvalifikovaní montážní a manipulační dělníci	19	8 887
9323 Dělníci nádvorní skupiny (pomocní montéři)	58	9 943
9339 Pomocní a nekvalifikovaní pracovníci v dopravě, ve skladech, v telekomunikacích	59	11 054

Hrubý měsíční plat a jeho složky, diference, placená doba podle podskupin zaměstnání KZAM-R

kraj: Ustecký

Diference				Průměr	Vybrané složky hrubého měsíčního platu					Placená doba
1. decil	1. kvartil	3. kvartil	9. decil		prémie a odměny	příplatky za přesčas	příplatky ostatní	náhrady	odměny za pohotovost	
Kč/měs	Kč/měs	Kč/měs	Kč/měs	Kč/měs	%	%	%	%	%	hod/měs
13 837	16 199	19 815	20 509	17 912	0,7	4,0	10,1	8,4	0,4	190,6
16 557	18 188	21 056	22 093	19 562	7,2	2,7	11,2	8,5	1,8	183,8
15 809	17 104	20 450	23 305	18 996	6,6	1,0	15,2	9,7	1,2	176,6
8 951	9 737	11 738	12 839	10 856	5,9	0,1	7,3	9,8	0,0	174,5
10 652	11 226	12 176	13 656	11 896	6,9	0,0	13,7	9,8	0,0	173,4
10 216	12 117	16 248	17 870	14 511	7,2	0,3	12,6	9,4	0,0	174,9
10 263	10 995	15 095	17 506	13 315	7,7	0,3	11,6	9,4	0,0	175,2
11 765	14 955	16 131	16 394	15 087	3,0	0,5	14,8	10,8	0,0	176,5
9 562	10 506	12 943	14 581	11 984	5,0	0,3	13,7	9,6	0,0	171,2
8 192	8 636	12 618	14 826	11 139	4,4	0,3	8,6	9,7	0,4	175,9
8 670	9 320	10 806	12 948	10 337	6,4	0,8	11,3	9,6	0,0	178,2
8 114	8 304	10 908	13 278	9 970	3,3	0,1	7,2	9,7	0,0	176,4
13 123	13 821	14 850	15 994	14 362	8,5	0,2	6,8	10,1	0,4	174,4
8 179	8 326	9 757	13 699	9 511	2,6	0,0	2,1	8,3	0,0	177,5
8 578	8 886	11 407	13 392	10 647	2,0	0,5	7,7	9,9	0,1	177,3
9 226	10 180	12 976	13 924	11 443	6,3	0,6	8,8	9,7	0,0	176,3

1. - 4. čtvrtletí 2007 RSCP - nepodnikatelská sféra

NS-T5

Revidované výsledky ke dni 10. 3. 2010

Průměrná měsíční odpracovaná a neodpracovaná doba zaměstnanců podle podskupin zaměstnání KZAM-R

kraj: Ústecký

Podskupiny zaměstnání a zaměstnání KZAM-R	Počet zaměstnanců přepočtený podle eviden. měsíců	Odpracovaná doba		Neodpracovaná doba		
		celkem	z toho přesčas	celkem	z toho	
					nemoc	dovolená
		hod/měs	hod/měs	hod/měs	hod/měs	hod/měs
1127 Vedoucí pracovníci orgánů státní správy, správních úřadů	428	147,1	0,1	27,9	3,6	16,5
1128 Vyšší úředníci bezpečnosti a ochrany (policejní ředitel)	413	138,2	1,2	30,1	3,9	16,9
1150 Přednostové, tajemníci a ved.prac.okresních a obecních úř.	419	146,6	0,4	28,2	4,1	16,5
1210 Ředitelé a prezidenti velkých organizací, podniků	334	142,9	0,3	31,4	1,5	24,4
1225 Vedoucí pracovníci v restauracích a hotelích	123	149,5	0,2	24,7	4,1	16,2
1226 Ved. pracovníci v dopr., skladování, telekom. a na pošt. úř.	14	149,0	0,3	25,1	1,9	15,4
1229 Ved. pracovních dílčích celků jinde neuved. (kult.,zdrav.)	52	150,0	0,3	23,7	3,0	15,4
1231 Vedoucí pracovníci finančních a hospodářských útvarů	67	153,1	0,6	21,7	1,5	14,9
1239 Vedoucí pracovníci ostatních útvarů jinde neuvedení	16	150,9	0,3	22,7	2,7	15,5
1319 Vedoucí, ředitelé malých organizací ostatní (kult.,zdrav.)	247	144,2	0,3	30,0	2,2	23,6
2132 Programátoři	15	154,8	7,2	26,8	2,4	16,1
2139 Ostatní odborníci zabývající se výp. tech. jinde neuvedení	119	148,3	1,0	27,6	2,9	16,6
2142 Projektanti staveb a areálů, stavební inženýři	15	146,9	0,0	27,3	4,1	4,9
2149 Ostatní architekti, projektanti, konstrukt.a techn.inženýři	38	149,2	0,2	25,1	2,2	14,0
2211 Bakteriologové, biologové, ekologové, zoologové	104	147,3	0,4	27,2	3,5	12,9
2221 Lékaři, ordináři (kromě zubních lékařů)	291	159,4	12,4	27,1	3,2	17,1
2311 Vědeckopedagogičtí pracovníci	14	134,1	0,0	39,8	8,6	22,6
2321 Učitelé všeobecně vzdělávacích předmětů	1 119	138,2	0,5	36,3	3,4	25,7
2322 Učitelé odborných předmětů	656	138,7	0,5	35,1	3,2	25,0
2323 Učitelé praktického vyučování (kromě mistrů)	127	140,2	0,3	34,3	3,4	25,2
2331 Učitelé základních škol	2 873	138,4	0,5	36,6	4,8	25,4
2332 Učitelé předškolní výchovy	920	138,1	0,1	36,2	5,0	25,6
2341 Učitelé všeobecně vzděláv. předmětů na speciál. školách	595	135,6	0,2	38,8	4,5	25,7
2342 Učitelé odborných předmětů na speciálních školách	201	142,9	0,0	27,8	3,1	20,4
2343 Učitelé praktického vyučování na speciálních školách	24	139,2	0,0	35,2	2,0	26,8
2353 Učitelé základních uměleckých škol (vč.soukromých)	255	140,9	0,3	33,4	2,9	25,8
2355 Učitelé pedagog.středisek a pedagog.-psycholog. poraden	25	135,4	0,0	38,8	3,3	24,3
2356 Odborní pedagog. v zařiz. pro výkon ústav.a ochr. výchovy	43	135,6	0,0	38,5	5,5	22,6
2359 Ost.odp.pedagogičtí prac.jinde neuvedení (odb.instruktoři)	35	144,2	0,0	30,5	1,4	22,8
2411 Odborní pracov. na úseku účetnictví, financí, daní, apod.	158	149,2	0,2	25,7	2,2	16,1
2412 Odbor. pracovníci na úseku zaměstnaneckých, pers. věcí	103	145,9	0,2	29,5	4,8	16,2
2419 Ostatní odborní pracovníci v oblasti podnikání	27	150,9	2,5	26,0	3,1	15,4
2421 Právníci, právní poradci (mimo advokacie a soudnictví)	41	145,9	0,0	28,4	5,6	15,1
2426 Právní asistenti, praktikanti, a koncipienti	22	145,4	0,0	29,1	6,9	15,6
2429 Ostatní odborníci v právní oblasti jinde neuvedení	68	143,3	0,0	32,0	8,2	16,3
2431 Odborní archiváři (kromě řadových)	12	152,4	0,1	24,0	5,5	15,8
2432 Odborní pracovníci knihoven (kromě řadových)	117	146,1	0,0	28,1	5,6	16,7
2434 Odborní pracovníci - kurátoři (muzeí, galérií)	33	147,6	0,5	26,1	7,2	15,5
2439 Ostatní odborní pracovníci kultury a osvěty jinde neuved.	42	154,1	2,1	24,6	4,6	15,3
2441 Ekonomové - vědečtí pracovníci, specialisté, experti	77	148,3	0,6	26,7	3,4	16,4
2443 Filozofové, historici, politologové	24	159,7	0,3	22,1	3,8	16,3
2445 Psychologové	42	137,2	0,0	37,6	4,9	23,9
2446 Odborní pracov. v oblasti sociální péče (kromě řadových)	251	144,9	0,8	30,4	6,3	16,3
2452 Sochaři, malíři, umělečtí restaurátoři, grafici a výtvarníci	11	157,2	0,2	18,7	0,6	16,1

1. - 4. čtvrtletí 2007 RSCP - nepodnikatelská sféra

NS-T5

Revidované výsledky ke dni 10. 3. 2010

Průměrná měsíční odpracovaná a neodpracovaná doba zaměstnanců podle podskupin zaměstnání KZAM-R

kraj: Ústecký

Podskupiny zaměstnání a zaměstnání KZAM-R	Počet zaměstnanců přepočtený podle eviden. měsíců	Odpracovaná doba		Neodpracovaná doba		
		celkem	z toho přesčas	celkem	z toho	
					nemoc	dovolená
		hod/měs	hod/měs	hod/měs	hod/měs	hod/měs
2470 Odborní administrativní pracovníci jinde neuvedení	1 695	144,8	0,3	30,0	6,2	16,4
3112 Stavební technici	128	145,2	0,2	29,2	4,8	17,0
3113 Elektrotechnici	11	150,6	2,7	26,2	1,6	17,7
3114 Elektronici a technici v radiokomunikacích a telekomunik.	50	147,4	1,8	22,5	1,4	7,8
3118 Technici v kartografii, kresliči a zeměměřiči	199	140,5	0,2	34,0	10,4	16,8
3119 Ostatní techničtí pracovníci jinde neuvedení	193	149,0	1,3	26,2	4,3	15,0
3121 Poradci ve výpočetní technice	28	147,7	1,1	27,7	4,8	16,2
3122 Operátoři a obsluha výpočetní techniky	78	146,0	0,9	28,6	6,5	15,7
3129 Ostatní technici ve výpočetní technice jinde neuvedení	26	149,4	0,7	25,6	2,7	17,1
3134 Obsluha lékařských zařízení	37	157,1	15,3	30,7	3,3	20,9
3151 Kolaudační technici a technici protipožární ochrany	20	154,7	9,3	23,8	2,3	12,3
3152 Bezpečnostní tech.a tech. pro kontrolu zdravotní nezávad.	90	144,3	0,5	30,7	8,3	16,1
3211 Technici a laboranti v oblasti biologie a v příbuz. oborech	158	145,6	3,7	32,5	7,0	18,4
3212 Technici v agronomii, v lesnictví a v zemědělství	70	144,5	0,7	30,4	7,5	16,1
3221 Asistenti zdravotničtí	14	143,6	0,0	21,5	2,5	17,6
3222 Asistenti hygienické služby	11	144,8	0,4	29,5	4,4	18,3
3223 Dietetici a odborníci na výživu	18	146,2	0,4	28,4	6,4	16,0
3226 Rehabilitační a fyzioterapeutičtí pracovníci	118	145,3	1,2	29,7	8,7	16,1
3228 Farmaceutičtí asistenti	11	142,3	0,0	32,3	11,8	15,3
3229 Ostatní střední zdravotničtí pracovníci jinde neuvedení	12	133,5	3,9	41,2	18,3	16,3
3231 Ošetřovatelé, všeobecné zdravotní sestry	1 026	143,2	1,6	26,0	4,5	15,7
3232 Ženské sestry, porodní asistentky	25	148,6	5,3	23,5	1,9	16,1
3233 Sestry pro péči o dítě	75	142,3	1,2	25,9	3,4	16,7
3311 Vychovatelé v družinách, domovech dětí a mládeže	894	138,1	0,7	36,8	6,0	24,7
3312 Vedoucí zájmových kroužků (z povolání)	29	139,9	0,2	34,6	8,5	23,0
3320 Pedagogové pro předškolní výchovu	141	139,5	0,2	34,2	7,2	12,3
3331 Vychovatelé na speciálních školách	55	140,5	0,2	33,8	3,6	23,5
3332 Vychovatelé školsk. zařiz. pro výkon ústav. a ochr.výchovy	271	138,4	0,5	36,2	6,3	23,2
3341 Instruktóři a mistři odborné výchovy	440	139,1	0,2	35,2	4,0	25,5
3349 Ostatní pedagogové jinde neuvedení	17	145,1	0,4	30,7	4,5	16,8
3416 Nákupčí	13	152,1	0,0	21,9	1,7	16,0
3422 Odbytoví a přepravní agenti	88	144,6	0,3	30,0	5,3	16,7
3423 Zprostředkovatelé práce a agenti pracovních úřadů	234	145,6	0,0	30,5	6,4	16,4
3431 Odborné sekretářky, sekretáři	322	140,9	0,3	34,6	10,8	15,9
3433 Prac. v oblasti účetnictví,fakturace,rozpočet., kalkulace	1 072	147,8	0,3	27,1	4,6	16,0
3434 Pracovníci v oblasti statistiky a matematiky	47	141,8	0,7	33,4	6,4	16,6
3435 Pracovníci v oblasti práce a mezd (kromě účetních)	36	149,2	0,3	25,5	2,8	15,6
3436 Referenti osobních oddělení	46	145,1	0,6	30,4	7,3	16,5
3439 Ostatní odborní administrativní pracovníci jinde neuvedení	1 102	144,5	0,3	29,7	5,6	16,4
3442 Berní a daňoví pracovníci	760	144,4	0,0	29,8	5,6	16,7
3443 Pracovníci sociálního a důchodového zabezpečení	423	144,0	0,0	31,7	7,5	16,3
3444 Pracovníci pasových odděl. a odděl. udělujících povolení	52	143,6	0,4	31,5	4,9	16,4
3449 Ostatní celní a daňoví pracovníci a prac. v příb. oborech	59	138,1	0,2	30,8	2,4	18,0
3460 Sociální pracovníci	701	143,4	0,8	27,6	7,1	16,0

1. - 4. čtvrtletí 2007 RSCP - nepodnikatelská sféra

NS-T5

Revidované výsledky ke dni 10. 3. 2010

Průměrná měsíční odpracovaná a neodpracovaná doba zaměstnanců podle podskupin zaměstnání KZAM-R

kraj: Ústecký

Podskupiny zaměstnání a zaměstnání KZAM-R	Počet zaměstnanců přepočtený podle eviden. měsíců	Odpracovaná doba		Neodpracovaná doba		
		celkem	z toho přesčas	celkem	z toho	
					nemoc	dovolená
		hod/měs	hod/měs	hod/měs	hod/měs	hod/měs
4111 Písačky - opisovačky, stenotypistky	288	139,8	0,1	34,7	12,1	16,1
4112 Kancelářští pracovníci a obsluha zařiz. na zpracování textu	173	146,7	0,3	28,9	4,8	16,5
4113 Pracovníci přípravy dat výpočetní techniky	16	139,5	0,2	34,7	11,6	16,9
4115 Sekretářky, sekretáři	273	145,7	0,2	29,7	7,0	16,2
4121 Nižší účetní	16	148,4	2,6	28,1	5,9	15,0
4131 Úředníci ve skladech	102	146,4	0,3	28,1	4,9	16,0
4133 Úředníci v dopravě a v přepravě (dispečeri, kontr. apod.)	26	153,5	1,3	21,7	1,5	16,0
4141 Řadoví knihovníci, archiváři, evidenční pracovníci	197	145,4	0,3	29,8	7,9	16,4
4142 Poštovní doručovatelé, úředníci v třídárnách	23	138,8	0,0	35,3	12,8	16,7
4190 Ostatní nižší úředníci jinde neuvedení	160	147,1	0,3	27,6	4,2	16,4
4211 Pokladníci (v bankách, pojišťov., spořitelnách, na poště)	40	149,0	0,3	24,8	3,0	15,7
4216 Inkasisté (výběrčí dluhů)	18	140,0	0,0	34,4	13,1	15,3
4222 Recepční	35	139,2	1,6	28,5	8,4	15,0
4223 Telefonisté	63	143,8	0,5	28,0	6,0	16,4
4224 Informátoři	27	142,3	0,6	32,5	10,9	16,2
5113 Průvodci (turistických zájezdů, kulturních památek)	16	160,6	1,3	24,6	9,2	13,6
5121 Pracovníci dohlížející nad obsluh. personálem, hospodyně	96	149,0	1,6	27,9	5,8	15,4
5122 Kuchaři	1 405	145,5	0,5	29,0	8,9	15,3
5123 Číšníci, servírky	17	148,1	1,4	26,9	9,3	16,2
5131 Dětské pečovatelky, pečovatelky, pomocní vychovatelé	30	147,7	1,5	28,3	5,8	17,6
5132 Pečovatelé a pomoc. ošetřovat. v zařiz.soc. péče, v nemoc.	846	141,7	2,0	27,7	7,6	14,8
5133 Pečovatelé v domácnosti	45	144,3	0,0	28,9	10,0	15,2
5139 Ostatní pečovatelé a pomocní ošetřovatelé jinde neuved.	174	139,7	0,5	27,6	10,4	16,5
5149 Ostatní pracovníci zajišťující osobní služby jinde neuved.	26	143,8	4,0	31,1	12,4	15,8
5161 Hasiči, požárníci	168	134,1	0,9	30,4	4,0	16,9
5162 Pracovníci bezpečnostních orgánů (policisté, strážníci)	301	145,7	3,1	25,2	5,4	15,1
5169 Ostatní pracovníci ochrany a ostrahy jinde neuvedení	66	147,7	2,8	24,6	6,4	10,3
5211 Prodavači v obchodech	26	143,4	0,7	31,5	12,9	13,3
6113 Zahradníci a pěstitelé zahradních plodin a sazenic	64	141,0	3,6	38,0	12,9	15,9
7121 Zedníci z tradičních materiálů (bambus, hlína atd.)	10	149,5	0,0	25,0	1,2	15,9
7122 Zedníci, kameníci, omítkáři	49	140,9	0,5	33,4	12,9	15,8
7124 Tesaři a truhláři	12	153,1	2,9	23,8	1,5	17,2
7129 Ostatní stavební děl. stav. výroby a prac. v ost. oborech	28	140,4	1,4	34,1	9,5	16,3
7136 Instalatéři, potrubáři, stavební zámečníci, klempíři	53	145,3	1,5	30,4	7,6	17,3
7137 Stavební a provozní elektrikáři	46	148,5	1,9	25,8	3,2	15,8
7213 Výrobci a opraváři výrobků a dílů z plechů	12	146,7	1,9	29,9	6,7	15,3
7222 Nástrojaři, kovomodeláři, kovodělníci, zámečníci	85	149,7	2,1	27,1	5,5	16,7
7231 Mechanici a opraváři motorových vozidel	98	147,6	2,1	28,3	6,0	15,6
7241 Elektromech.a seřizovači různých typů elektrických zařiz.	45	146,8	4,1	30,6	7,9	16,7
7433 Dámští a pánští krejčí a kloboučníci vč. opravářů oděvů	21	142,4	0,1	32,3	11,6	14,7
8162 Obsluha parních turbín, ohřivačů a motorů	26	148,7	3,1	25,4	7,7	13,6
8163 Obsluha zařízení při úpravě, čištění a rozvodu vody	17	157,4	10,1	24,0	3,7	17,1
8264 Obsluha strojů na bělení, barvení, čištění, praní, žehlení	107	145,8	0,4	27,6	8,4	14,9
8321 Řidiči osobních a malých dodávkov. automobilů, taxikáři	154	153,6	6,6	27,0	4,8	16,2

1. - 4. čtvrtletí 2007 RSCP - nepodnikatelská sféra

NS-T5

Revidované výsledky ke dni 10. 3. 2010

Průměrná měsíční odpracovaná a neodpracovaná doba zaměstnanců podle podskupin zaměstnání KZAM-R

kraj: Ústecký

Podskupiny zaměstnání a zaměstnání KZAM-R	Počet zaměstnanců přepočtený podle eviden. měsíců	Odpracovaná doba		Neodpracovaná doba		
		celkem	z toho přesčas	celkem	z toho	
					nemoc	dovolená
		hod/měs	hod/měs	hod/měs	hod/měs	hod/měs
8322 Řidiči sanitních a rzp vozů	19	168,3	20,5	21,9	0,9	14,4
8324 Řidiči nákladních automobilů a tahačů	361	156,9	11,5	26,3	5,3	16,2
8326 Řidiči speciálních vozidel	61	146,5	5,1	29,9	7,3	10,9
9132 Pomocníci a uklízeči v kancelář., hotel., nemocnicích ap.	2 072	145,5	0,4	29,0	8,5	15,5
9133 Ruční pradláči a žehlíři (kromě obsluhy strojů)	53	145,0	0,1	28,5	10,1	12,6
9141 Domovníci, správci domu	280	148,8	1,0	26,0	6,6	15,5
9143 Školníci vč. školníků - údržbářů	415	150,9	1,1	24,3	4,2	15,8
9151 Poslíčci, nosiči zavazadel a doručovatelé	11	136,9	2,1	39,4	14,3	17,6
9152 Vrátní, hlídači, uváděči a šatnářky	139	145,2	1,2	26,1	7,3	14,7
9161 Sběrači odpadků, popeláři	311	145,4	1,1	30,5	10,4	15,8
9162 Metaři, čističi záchodků, žump, kanálů a podob. zařízení	52	148,0	2,5	30,2	8,0	16,0
9169 Ostatní pracovníci v příbuzných oborech jinde neuvedení	399	150,3	0,9	26,2	9,0	15,5
9312 Pomocní a nekvalifik. dělníci na stavbách a údržbě silnic	22	139,7	0,7	34,7	10,3	16,6
9321 Pomocní a nekvalifikovaní montážní a manipulační dělníci	19	156,4	0,1	21,2	4,7	13,5
9323 Dělníci nádvorní skupiny (pomocní montéři)	61	149,7	2,1	27,6	7,1	16,3
9339 Pomocní a nekvalif. prac. v dopr., ve skladech, v telekom.	62	146,7	3,3	29,4	8,1	16,0



Dodatek

Technický popis šetření

Dodatek – Technický popis šetření

Technický popis šetření přibližuje metodické postupy používané při zpracování nepodnikatelské sféry Regionální statistiky ceny práce (RSCP-NS). Popis je rozdělen do pěti kapitol: koncepce šetření, vstupní údaje, nejdůležitější sledované veličiny, přehled používaných tabulek a definice vybraných pojmů.

1. Koncepce šetření

Kapitola popisuje základní soubor šetření a strukturu statistického souboru.

1.1. Základní soubor

Základním souborem RSCP-NS je soubor ekonomických subjektů, definovaný Automatizovaným rozpočtovým informačním systémem (ARIS), spravovaným Ministerstvem financí. ARIS obsahuje informace z účetního a finančního výkaznictví organizačních složek státu, kapitol státního rozpočtu, státních příspěvkových organizací, státních fondů, územních samosprávných celků a jimi zřizovaných příspěvkových organizací v ČR (viz <http://www.info.mfcr.cz/aris>). Ekonomické subjekty, které přísluší do nepodnikatelské sféry, odměňují platem podle § 109, odst. 3 zákona č. 262/2006 Sb., zákoníku práce, ve znění pozdějších předpisů. Statistické šetření RSCP pro nepodnikatelskou sféru využívá dat Informačního systému o platech, provozovaného Ministerstvem financí (viz www.mfcr.cz/isp).

1.2. Struktura souboru RSCP nepodnikatelské sféry

Statistické šetření RSCP-NS za 1. - 4. čtvrtletí 2007 zahrnuje 14366 ekonomických subjektů, které reprezentují přibližně 659 tisíc zaměstnanců. Odvětvovou skladbu ekonomických subjektů v RSCP-NS (vyjádřenou odvětvovou klasifikací CZ-NACE) představují zejména tři odvětví národního hospodářství České republiky; odvětví veřejné správy, odvětví vzdělávání a odvětví zdravotní a sociální péče. Strukturu souboru RSCP-NS bez non-response ukazují v souhrnném a odvětvovém pohledu za 1. - 4. čtvrtletí 2007 následující dvě tabulky.

Soubor RSCP nepodnikatelské sféry			
	RSCP-NS Celkem	RSCP-NS – kraj Ústecký	
		se sídlem v kraji	se sídlem mimo kraj
Počet ekonomických subjektů	14 366	971	41
Počet zaměstnanců	659 tisíc	34 tisíc	9 tisíc

Tabulka 1

Odvětвовá skladba výběrového souboru RSCP-NS – kraj Ústecký			
Kód CZ-NACE		Počet ekonomických subjektů	
		se sídlem v kraji	se sídlem mimo kraj
A	Zemědělství, lesnictví a rybářství	4	
B	Těžba a dobývání		
C	Zpracovatelský průmysl		
D	Výroba a rozvod elektřiny, plynu, tepla		
E	Zásobování vodou, činnosti související s odpady	7	
F	Stavebnictví		
G	Obchod, opravy motorových vozidel		
H	Doprava a skladování	1	1
I	Ubytování, stravování a pohostinství	13	1
J	Informační a komunikační činnosti		
K	Peněžnictví a pojišťovnictví		
L	Činnosti v oblasti nemovitostí	3	
M	Profesní, vědecké a technické činnosti	2	1
N	Administrativní a podpůrné činnosti		
O	Veřejná správa, obrana, sociální zabezpečení	269	31
P	Vzdělávání	504	1
Q	Zdravotní a sociální péče	77	2
R	Kulturní, zábavní a rekreační činnosti	45	2
S	Ostatní činnosti	23	

Tabulka 2

2. Vstupní údaje

Kapitola popisuje specifický sběr dat do šetření RSCP-NS, nejdůležitější vstupní údaje a používané klasifikace a číselníky.

2.1. Sběr dat

Vlastní sběr dat pro RSCP-NS zabezpečuje Informační systém o platech. RSCP-NS přebírá kompletní soubor nepodnikatelské sféry, předzpracovaný pro účely Informačního systému o platech, a provádí na něm specifické kontroly.

2.2. Nejdůležitější vstupní údaje

Šetření RSCP-NS s pololetní periodicitou monitoruje výdělkovou úroveň a odpracovanou dobu jednotlivých zaměstnání podle klasifikace KZAM-R v České republice.

Hodinový výdělek je údaj zjišťovaný z průměrných hodinových výdělků definovaných v § 351 až § 362 zákona č. 262/2006 Sb., zákoníku práce, ve znění pozdějších předpisů. Obvykle se jedná o podíl platu za práci a odpracované doby za poslední čtvrtletí sledovaného období. Hodinový výdělek je krátkodobým indikátorem výdělkové úrovně.

Hrubý měsíční plat, vypočtený z hrubého platu za sledované období, je druhým indikátorem, který ukazuje výdělkovou úroveň. Hrubý plat je součtem platu za práci, náhrad platu a odměn za pracovní pohotovost, které jsou přímo sbíranými položkami. Plat je definován v § 109, odst. 3 zákona č. 262/2006 Sb., zákoníku práce, ve znění pozdějších předpisů. Šetření RSCP-NS sleduje i strukturu hrubého měsíčního platu, tj. prémie a odměny, příplatky za přesčas, ostatní příplatky, náhrady a odměny za pracovní pohotovost. Hrubý měsíční plat a jeho složky se vztahují k celému sledovanému období, které zahrnuje dobu od počátku roku do konce čtvrtletí, za které se šetření provádí.

Šetření RSCP-NS dále sleduje pracovní dobu zaměstnanců. Vstupní věta o zaměstnanci obsahuje odpracovanou dobu od počátku roku a z ní počet přesčasových hodin. Odpracovaná doba u zaměstnanců odměňovaných měsíčním platem nezahrnuje dobu svátků v jinak pracovních dnech. Věta dále obsahuje celkovou neodpracovanou dobu od počátku roku, z ní počet hodin nemoci a dovolené.

2.3. Klasifikace a číselníky

RSCP-NS používá standardní statistické klasifikace a číselníky (podrobněji popsané na www.czso.cz). Použití platných statistických klasifikací je závazné jak pro orgán vykonávající státní statistickou službu, tak pro zpravodajské jednotky, které poskytují údaje pro statistické zjišťování. Proto i RSCP-NS používá následující klasifikace a číselníky:

KZAM-R	Klasifikace zaměstnání; vydáno sdělením ČSÚ č. 492/2003 Sb. ze dne 18. prosince 2003 o vydání rozšířené Klasifikace zaměstnání KZAM-R.
CZ-ICSE	Klasifikace postavení v zaměstnání; vydáno sdělením ČSÚ č. 494/2003 Sb. ze dne 18. prosince 2003 o vydání Klasifikace postavení v zaměstnání.
KKOV	Klasifikace kmenových oborů vzdělání; vydáno sdělením ČSÚ č. 320/2003 Sb. ze dne 9. září 2003 o zavedení Klasifikace kmenových oborů vzdělání. Poslední aktualizace byla provedena k 1. únoru 2007 sdělením ČSÚ č. 535/2006 Sb. ze dne 28. listopadu 2006 o aktualizaci Klasifikace kmenových oborů vzdělání.

CZ-NUTS	CZ-NUTS Klasifikace územních statistických jednotek; vydáno sdělením ČSÚ č. 490/2003 Sb. ze dne 18. prosince 2003 o vydání Klasifikace územních statistických jednotek. Poslední aktualizace byla provedena k 1. květnu 2004 sdělením ČSÚ č. 228/2004 Sb. ze dne 14. dubna 2004 o aktualizaci Klasifikace územních statistických jednotek.
CZ-NACE ¹	Klasifikace ekonomických činností (CZ-NACE); vydáno sdělením ČSÚ č. 244/2007 Sb. ze dne 18. září 2007 o zavedení Klasifikace ekonomických činností.
CZ-GEONOM	Klasifikace zemí; vydáno sdělením ČSÚ č. 487/2003 Sb. ze dne 18. prosince 2003 o vydání Klasifikace zemí. Poslední aktualizace byla provedena k 1. červenci 2005 sdělením ČSÚ č. 243/2005 Sb. ze dne 9. června 2005 o aktualizaci Klasifikace zemí.

3. Nejdůležitější sledované veličiny

Kapitola popisuje nejdůležitější sledované veličiny, algoritmy jejich výpočtu a kritéria pro zahrnutí zaměstnanců do dalších výpočtů.

3.1. *Hodinový výdělek*

Hodinový výdělek je přímo zjišťovaná veličina. Do výpočtu charakteristik hodinového výdělku jsou zařazeni zaměstnanci, kteří byli v evidenčním stavu k poslednímu dni sledovaného období.

3.2. *Hrubý měsíční plat*

Hrubý měsíční plat se vztahuje k celému sledovanému období, tedy k 1. - 2. čtvrtletí, nebo k 1. - 4. čtvrtletí. Na rozdíl od hodinového výdělku musí být hrubý měsíční plat vypočten z dalších přímo zjišťovaných platových položek a neplatových plnění.

Hrubý plat je v RSCP-NS definován jako součet platu za práci, náhrad platu a odměny za pracovní pohotovost. Hrubý měsíční plat zaměstnance se vypočte podle vzorce:

¹ Revidovaná výsledková publikace využívá z důvodu srovnání s novějšími výsledky klasifikaci CZ-NACE (původní verze využívala klasifikaci OKEČ).

$$\text{HMP} = \frac{\text{PLAT} + \text{NAHRADY} + \text{POHOTOV}}{\text{MESPLAC}_{\text{prep}}}$$

kde :

HMP	je hrubý měsíční plat zaměstnance,
PLAT	je plat za práci zaměstnance v kumulaci za sledované období (vstupní položka věty o zaměstnanci),
NAHRADY	jsou náhrady platu zaměstnance v kumulaci za sledované období (vstupní položka věty o zaměstnanci),
POHOTOV	je odměna za pracovní pohotovost zaměstnance v kumulaci za sledované období (vstupní položka věty o zaměstnanci),
MESPLAC _{prep}	je počet přepočtených placených měsíců zaměstnance, tj. počet měsíců, odpovídajících součtu odpracované doby a doby, po kterou pobíral náhrady platu.

Počet přepočtených placených měsíců MESPLAC_{prep} je roven počtu kalendářních měsíců v případě, že zaměstnanec s plným pracovním úvazkem po celé sledované období pracoval nebo pobíral náhrady platu. Pokud zaměstnanec byl v evidenčním stavu kratší dobu, než sledované období, bude jeho počet placených měsíců zkrácen poměrem počtu pracovních dnů v evidenčním stavu a ve sledovaném období. Podobně se počet placených měsíců zkrátí, pokud zaměstnanec měl jinou absenci, než absenci s náhradou platu (např. nemoc), případně měl sjednán kratší pracovní úvazek.

Hrubý měsíční plat za určitou skupinu zaměstnanců je vážena charakteristika, v níž hrubý měsíční plat určitého zaměstnance má váhu, odpovídající počtu jeho placených měsíců za sledované období (tzv. váha placené doby). Tento způsob výpočtu umožňuje korektní srovnání platové úrovně jednotlivých zaměstnání a srovnávání v čase.

Sestavy s hrubým měsíčním platem, diferenciací a strukturou hrubého platu obsahují také měsíční placenou dobu. Tento údaj ukazuje počet placených hodin (odpracovaná doba a doba náhrad) za placený měsíc a je v souladu s výpočtem hrubého měsíčního platu.

Pro zahrnutí zaměstnance do výpočtů hrubého měsíčního platu se uplatňují následující kritéria:

- přepočtený počet placených měsíců zaměstnance je alespoň jeden měsíc,
- stanovená týdenní pracovní doba na dané pracovní místo je alespoň 30 hodin (dle doporučení Eurostatu).

3.3. Měsíční odpracovaná a neodpracovaná doba

Měsíční odpracovaná (resp. neodpracovaná) doba se stejně jako hrubý měsíční plat vztahuje k celému sledovanému období tj. k 1. - 2. čtvrtletí, nebo k 1. - 4. čtvrtletí.

Měsíční odpracovaná doba zaměstnance se vypočte podle vzorce:

$$\text{ODPRACDmes} = \frac{\text{ODPRACD}}{\text{MESEVID_prep}}$$

kde :

- ODPRACDmes je měsíční odpracovaná doba zaměstnance,
 ODPACD je odpracovaná doba zaměstnance v kumulaci za sledované období (vstupní položka věty o zaměstnanci),
 MESEVID_prep je počet přepočtených evidenčních měsíců zaměstnance, tj. počet měsíců, odpovídajících délce pracovního úvazku a délce pracovního poměru ve sledovaném období.

Počet přepočtených evidenčních měsíců MESEVID_prep je roven počtu kalendářních měsíců v případě, že zaměstnanec s plným pracovním úvazkem po celé sledované období byl v pracovním poměru a nebyl na mateřské či rodičovské dovolené. Pokud zaměstnanec byl v evidenčním stavu kratší dobu, než sledované období, bude jeho počet evidenčních měsíců zkrácen poměrem počtu pracovních dnů v evidenčním stavu a ve sledovaném období. Podobně se počet evidenčních měsíců zkrátí, pokud zaměstnanec měl sjednán kratší pracovní úvazek.

Měsíční odpracovaná doba za určitou skupinu zaměstnanců je vážená charakteristika, v níž měsíční odpracovaná doba určitého zaměstnance má váhu, odpovídající počtu jeho evidenčních měsíců ve sledovaném období (tzv. váha evidenční doby). Pro zahrnutí zaměstnance do výpočtů měsíční odpracované doby se uplatňují stejná kritéria jako u hrubého měsíčního platu.

Obdobně jako odpracovaná doba se počítají měsíční neodpracovaná doba a také průměrné měsíční údaje o přesčasu, dovolené a nemoci.

4. Přehled používaných tabulek

Kapitola Přehled používaných tabulek obsahuje hodnocení kvality údajů a přehled publikovaných tabulek, u kterých jsou vyznačeny váhy nutné pro jejich zpracování.

4.1. Kvalita údajů

Zjišťované charakteristiky podléhají nevýběrovým chybám, neboť se nejedná o výběrové šetření. Nevýběrové chyby bývají způsobeny především špatnou kvalitou dat předávaných respondenty (neúplné a chybné údaje) do Informačního systému o platu. Při zpracovávání údajů je jejich vliv snižován několikastupňovými kontrolními mechanismy a častými kontakty zpracovatele šetření s respondenty.

4.2. Přehled publikovaných tabulek podle použitých vah

Publikované tabulky s hodinovým výdělkem NS-V0 až NS-V9 obsahují hodnoty počítané ze souboru RSCP nepodnikatelské sféry bez použití vážení.

Tabulka	Třídící kritérium	Váha placené doby	Váha evidenční doby
NS-M0	Celý kraj	X	
NS-M1	HL. třídy zaměstnání KZAM-R	X	
NS-M5	Podskupiny zaměstnání KZAM-R	X	

Tabulka 3

Tabulka	Třídící kritérium	Váha placené doby	Váha evidenční doby
NS-T5	Podskupiny zaměstnání KZAM-R		X

Tabulka 4

5. Definice vybraných pojmů

Ekonomický subjekt	Ekonomický subjekt je právní subjekt nebo fyzická osoba s postavením podnikatele, zapsaná do registru ekonomických subjektů ČSÚ. Každému ekonomickému subjektu se přiděluje identifikační číslo (IČ).
Organizační jednotka	Z hlediska výdělkové statistiky RSCP se dělí ekonomické subjekty na organizační jednotky podle okresu, ve kterém jejich zaměstnanci působí. Organizační jednotku tvoří všichni zaměstnanci ekonomického subjektu, kteří působí ve stejném okrese.
Zpravodajská jednotka	Zpravodajskou jednotkou je právní osoba, organizační složka státu nebo fyzická osoba, od nichž se požaduje poskytnutí údajů ve statistickém zjišťování podle zákona č. 89/1995 Sb., o státní statistické službě, ve znění pozdějších předpisů.
Sledované období	Sledované období je období od začátku roku do konce čtvrtletí, ve kterém se statistické zjišťování provádí.
Podnikatelská sféra	Do podnikatelské sféry patří subjekty, které odměňují mzdou podle § 109, odst. 2 zákona č. 262/2006 Sb., zákoníku práce, ve znění pozdějších předpisů.

Nepodnikatelská sféra	Do podnikatelské sféry patří subjekty, které odměňují platem podle § 109, odst. 3 zákona č. 262/2006 Sb., zákoníku práce, ve znění pozdějších předpisů.
Soubor ISPV-NS	Souborem ISPV podnikatelské sféry je soubor ekonomických subjektů, definovaný Automatizovaným rozpočtovým informačním systémem ARIS (viz http://www.info.mfcr.cz/aris).