



Regionální statistika ceny práce

IV. čtvrtletí 2008
Nepodnikatelská sféra
Ústecký kraj

Revidované výsledky ke dni 10. 3. 2010

Copyright - MPSV ČR

Publikace ani její část nesmí být kopírována, rozšiřována a zařazována do informačních systémů v jakékoliv formě (elektronické, mechanické, optické, magnetické aj.) bez písemného souhlasu

Ministerstva práce a sociálních věcí

Zpracovatel: TREXIMA, spol. s r.o., tř. T. Bati 299, 764 21 Zlín - Louky

O b s a h :

Úvod	7
-------------------	---

Výsledková část nepodnikatelská sféra

Základní metodické přístupy	11
Popis publikovaných tabulek	12

Hodinový výdělek

NS-V0	Hodinový výdělek v nepodnikatelské sféře	13
NS-V1	Hodinový výdělek podle hlavních tříd zaměstnání KZAM-R	14
NS-V2	Hodinový výdělek podle věkových kategorií	14
NS-V3	Hodinový výdělek podle platové třídy	15
NS-V4	Hodinový výdělek podle vzdělání	15
NS-V5	Hodinový výdělek podle podskupin zaměstnání KZAM-R	16
NS-V6	Hodinový výdělek podle kategorií zaměstnání	20
NS-V8	Hodinový výdělek podle pohlaví	20

Hrubý měsíční plat

NS-M0	Hrubý měsíční plat a jeho složky, diferenciacie, placená doba v nepodnikatelské sféře	21
NS-M1	Hrubý měsíční plat a jeho složky, diferenciacie, placená doba podle hlavních tříd zaměstnání KZAM-R.....	22
NS-M5	Hrubý měsíční plat a jeho složky, diferenciacie, placená doba podle podskupin zaměstnání KZAM-R	24

Měsíční odpracovaná a neodpracovaná doba

NS-T5	Průměrná měsíční odpracovaná a neodpracovaná doba podle podskupin zaměstnání KZAM-R	32
-------	--	----

Dodatek – technický popis šetření

1. Koncepce šetření	39
1.1 Základní soubor	39
1.2 Struktura souboru RSCP nepodnikatelské sféry	39
2. Vstupní údaje	40
2.1 Sběr dat	40
2.2 Nejdůležitější vstupní údaje	40
2.3 Klasifikace a číselníky	41
3. Nejdůležitější sledované veličiny	42
3.1 Hodinový výdělek	42

3.2 Hrubý měsíční plat	42
3.3 Měsíční odpracovaná a neodpracovaná doba	44
4. Přehled používaných tabulek	44
4.1 Kvalita údajů	44
4.2 Přehled publikovaných tabulek podle použitých vah	45
5. Definice vybraných pojmů	45



Úvod

Úvod

Regionální statistika ceny práce (RSCP) je systém pravidelného monitorování výdělkové úrovně a pracovní doby zaměstnanců v jednotlivých krajích České republiky formou statistického šetření. Sledovanými ukazateli výdělkové úrovně jsou hodinový výdělek a hrubá měsíční mzda (plat). Šetření metodicky vychází a je obsahově harmonizováno se strukturálním šetřením EU „Structure of Earnings Survey“, viz nařízení komise (ES) č. 1916/2000 ve znění pozdějších předpisů.

Šetření je pod názvem „Čtvrtletní šetření o průměrném výdělku“ zařazeno do programu statistických zjišťování, vyhlášených Českým statistickým úřadem (ČSÚ) ve sbírce zákonů pro příslušný kalendářní rok (viz příloha č. 2 Vyhlášky č. 297/2007 Sb., částka 90, kterou se stanoví Program statistických zjišťování na rok 2008) a pro vybrané ekonomické subjekty je povinné. Šetření provádí pracoviště státní statistické služby Ministerstva práce a sociálních věcí (MPSV). Průběh a vývoj šetření řídí komise, složená ze zástupců MPSV, ČSÚ, Ministerstva financí, České národní banky, CERGE-EI, VŠE v Praze, Českomoravské konfederace odborových svazů, Svazu průmyslu a dopravy ČR. Zpracovatelem RSCP je TREXIMA, spol. s r.o. (www.trexima.cz).

Nejdůležitějším kritériem pro členění výsledků RSCP je příslušnost šetřeného ekonomického subjektu k podnikatelské, nebo nepodnikatelské sféře. V podnikatelské sféře probíhá šetření se čtvrtletní periodou a ve sféře nepodnikatelské je prováděno s periodou pololetní. Zdrojem dat pro nepodnikatelskou sféru je Informační systém o platech, který je spravován Ministerstvem financí. Za každou sféru jsou vydávány samostatné výsledkové publikace.

Výsledkové publikace jednotlivých krajů jsou uloženy na stránkách <http://portal.mpsv.cz/> v sekci *Zaměstnanost*, v podsekci *Statistiky* pod odkazem *Statistika výdělků*.

Monitorováním výdělků a pracovní doby zaměstnanců na úrovni České republiky se zabývá „Informační systém o průměrném výdělku“ (ISPV). Výsledková publikace je k dispozici na internetových stránkách MPSV (www.mpsv.cz) v sekci *Příjmy a životní úroveň*.

Důkladný popis šetření, včetně všech výsledkových publikací, poskytuje také portál www.ispv.cz. Slouží především jako podpora respondentům, kteří zde naleznou všechny potřebné informace a podpůrné nástroje pro zasílání dat. Portál je využíván také k uveřejňování odborných studií a článků, které jako zdroj informací uvádí šetření ISPV a RSCP.

Ministerstvo práce a sociálních věcí děkuje všem respondentům šetření za přípravu vstupních dat pro šetření. Svědomitý přístup respondentů a dodržování termínů pro předání dat umožňují pravidelně uveřejňovat tuto publikaci.



Výsledková část

Nepodnikatelská sféra

Výsledková část nepodnikatelská sféra

Základní metodické přístupy

Tato publikace přináší charakteristiky hodinového výdělku, hrubého měsíčního platu a pracovní doby získané za nepodnikatelskou sféru šetření RSCP (RSCP-NS). V RSCP se zařazují do nepodnikatelské sféry ekonomické subjekty, které odměňují platem, viz § 109, odst. 3 zákona č. 262/2006 Sb., zákoníku práce, ve znění pozdějších předpisů.

Primárním výsledkem RSCP jsou statistiky výdělkové úrovně jednotlivých zaměstnání (v klasifikaci KZAM-R), dalším produktem jsou odhady výdělkových parametrů zaměstnanecké populace krajů v členění podle firemních i zaměstnaneckých charakteristik. Ekonomické subjekty se v RSCP člení na organizační jednotky, jestliže je možné provést vnitřní rozčlenění podle okresů, ve kterých dílčí jednotky působí. Výsledky podle krajů jsou v tomto smyslu výsledky získané pracovištní metodou.

Vedle podnikového výkaznictví ČSÚ je RSCP dalším zdrojem informací o výdělcích v jednotlivých krajích České republiky. Výkaznictví ČSÚ, jako tradiční zdroj, sbírá údaje o evidenčním počtu zaměstnanců a vyplacených mzdách za ekonomický subjekt a publikuje průměrné mzdy v členění podle firemních charakteristik. Při srovnávání výsledků výkaznictví a RSCP-NS je třeba vzít v úvahu rozdílnou definici nepodnikatelské sféry, rozdílné metody výpočtu výdělkových charakteristik a rozdílný způsob členění výsledků podle krajů. Výkaznictví ČSÚ člení výsledky podle sídla ekonomického subjektu, tj. podnikovou metodou.

Respondenty šetření RSCP-NS jsou aktivní ekonomické subjekty (ES) nepodnikatelské sféry, které jsou definovány Automatizovaným rozpočtovým informačním systémem (ARIS). Na základě systému ARIS, který je spravován Ministerstvem financí, se zjišťuje způsob odměňování a příslušnost ekonomického subjektu k nepodnikatelské sféře. Zdrojem dat platového statistického šetření RSCP pro nepodnikatelskou sféru je Informační systém o platech, který je provozován Ministerstvem financí. Informační systém o platech pokrývá celou nepodnikatelskou sféru a do RSCP předává údaje jako plošné šetření.

Popis publikovaných tabulek

Tabulky v publikaci jsou rozděleny podle sledovaného ukazatele do tří základních okruhů. Tabulky přinášející charakteristiky hodinového výdělku jsou označeny NS-Vx, kde NS značí nepodnikatelskou sféru a x je pořadové číslo tabulky. Charakteristiky hrubého měsíčního platu, struktury platu a průměrné placené doby jsou obsaženy v tabulkách se značením NS-Mx a charakteristiky měsíční odpracované a neodpracované doby v tabulkách se značením NS-Tx.

Hlavním výsledkem RSCP jsou statistiky výdělkové úrovně a pracovní doby za jednotlivá zaměstnání podle klasifikace KZAM-R, obsažené v tabulkách NS-V5, NS-M5 a NS-T5. Tyto tabulky obsahují ta zaměstnání, která jsou ve své podskupině zaměstnání (čtyřmístný KZAM-R) zastoupena alespoň třemi ekonomickými subjekty a zároveň deseti zaměstnanci. Uvedené počty organizačních jednotek a zaměstnanců ukazují na zastoupení v souboru ISPV-NS. V ostatních tabulkách jsou počty zaměstnanců uváděny v % a jejich účelem je přiblížit relativní zastoupení publikovaných kategorií.

Statistické charakteristiky používané ve výsledkových tabulkách:

1. decil	První decil je hodnota, pod kterou leží 10 % nejnižších hodnot sledovaného znaku.
1. kvartil	První kvartil je hodnota, pod kterou leží 25 % nejnižších hodnot sledovaného znaku.
Medián	Medián je hodnota uprostřed vzestupně uspořádané řady hodnot sledovaného znaku, polovina hodnot je nižší než medián a druhá polovina je vyšší než medián.
3. kvartil	Třetí kvartil je hodnota, nad kterou leží 25 % nejvyšších hodnot sledovaného znaku.
9. decil	Devátý decil je hodnota, nad kterou leží 10 % nejvyšších hodnot sledovaného znaku.
Průměr	Průměr je počítán jako vážený (případně nevážený) aritmetický průměr sledovaného znaku.

Ostatní symboly používané ve výsledkových tabulkách:

"Neuvedeno"	Symbol "Neuvedeno" označuje kategorii zaměstnanců, u které nebyl uveden kód příslušného třídícího znaku.
"*"	Symbol "*" označuje položku vstupních dat vypočítanou, ale nezveřejnitelnou z důvodu nedostatečného počtu vstupních hodnot (méně než 3 ekonomické subjekty a 10 zaměstnanců).

Revidované výsledky ke dni 10. 3. 2010

Hodinový výdělek v nepodnikatelské sféře ¹⁾

kraj: Ústecký

Medián hodinového výdělku 129,77 Kč/hod

Index mediánu hodinového výdělku zaměstnanců

meziroční vůči 4. čtvrtletí 2007..... 102,8 %

Diferenciace

1. decil - 10 % hodinových výdělků menších než 70,83 Kč/hod

1. kvartil - 25 % hodinových výdělků menších než 96,47 Kč/hod

Medián - 50 % hodinových výdělků menších než 129,77 Kč/hod

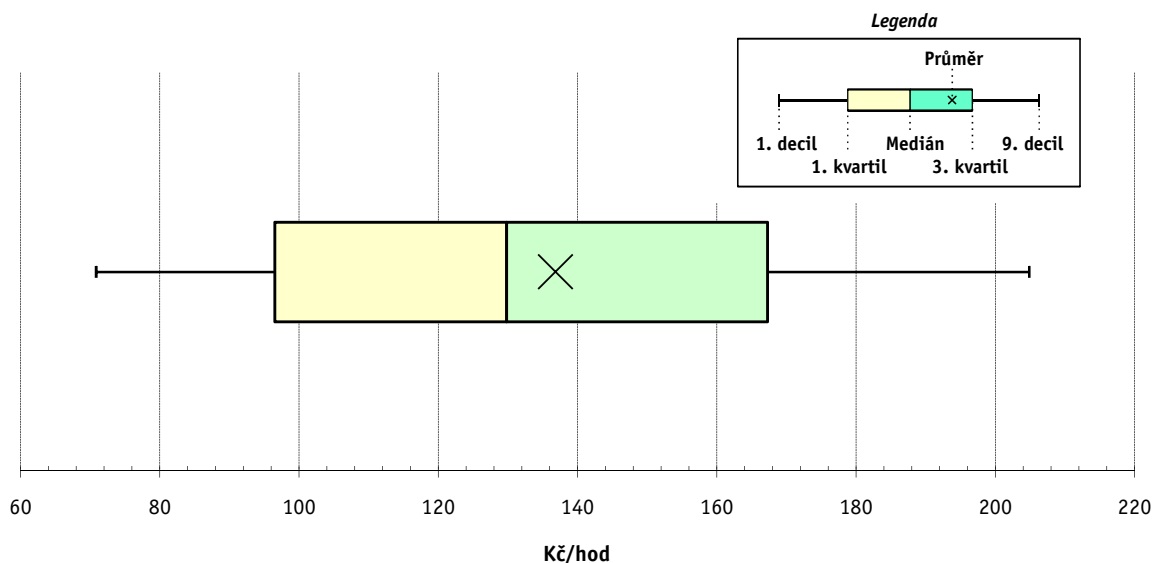
3. kvartil - 25 % hodinových výdělků větších než 167,25 Kč/hod

9. decil - 10 % hodinových výdělků větších než 204,82 Kč/hod

Průměr hodinového výdělku 136,80 Kč/hod

Podíl zaměstnanců s podprůměrným

hodinovým výdělkem 55,4 %



Vysvětlivky:

1) Hodinový výdělek se zjišťuje jako průměrný hodinový výdělek definovaný v § 351 až § 362 zákona č. 262/2006 Sb., zákoníku práce, ve znění pozdějších předpisů.

4. čtvrtletí 2008

RSCP - nepodnikatelská sféra

NS-V1

Revidované výsledky ke dni 10. 3. 2010

Hodinový výdělek podle hlavních tříd zaměstnání KZAM-R

kraj: Ústecký

Hlavní třída zaměstnání KZAM-R	Struktura zaměstnanců	Medián	Diferenciace		Průměr
			1. decil	9. decil	
	%	Kč/hod	Kč/hod	Kč/hod	Kč/hod
0 Příslušníci armády	2,4	*	*	*	*
1 Zákonodárci, vedoucí a řídicí pracovníci	5,4	207,60	127,04	329,00	222,08
2 Vědečtí a odborní duševní pracovníci	28,9	149,42	105,28	208,69	155,51
3 Techničtí, zdravotničtí a pedagogičtí pracovníci	32,9	137,63	96,03	205,92	145,98
4 Nižší administrativní pracovníci	3,6	101,29	71,33	146,60	106,34
5 Provozní pracovníci ve službách a obchodu	11,6	99,32	66,46	177,03	112,87
6 Dělníci v zemědělství, lesnictví a rybářství	0,3	79,50	56,87	116,33	83,58
7 Řemeslníci, výrobci a zpracovatelé	1,0	100,97	72,69	121,46	100,50
8 Obsluha strojů a zařízení	2,4	112,95	73,48	141,77	110,49
9 Pomocní a nekvalifikovaní pracovníci	11,4	67,42	50,27	95,96	71,17
C E L K E M - nepodnikatelská sféra	100	129,77	70,83	204,82	136,80

4. čtvrtletí 2008

RSCP - nepodnikatelská sféra

NS-V2

Revidované výsledky ke dni 10. 3. 2010

Hodinový výdělek podle věkových kategorií

kraj: Ústecký

Věková kategorie	Struktura zaměstnanců	Medián	Diferenciace		Průměr
			1. decil	9. decil	
	%	Kč/hod	Kč/hod	Kč/hod	Kč/hod
do 20 let	0,2	66,25	45,77	106,76	72,22
20 - 29 let	13,6	107,38	71,73	166,00	114,57
30 - 39 let	25,9	129,51	73,17	197,64	135,01
40 - 49 let	27,6	136,80	73,09	216,21	144,16
50 - 59 let	26,9	133,27	69,04	217,46	140,63
60 a více let	5,9	139,80	65,96	231,12	146,05
C E L K E M - nepodnikatelská sféra	100	129,77	70,83	204,82	136,80

4. čtvrtletí 2008

RSCP - nepodnikatelská sféra

NS-V3

Revidované výsledky ke dni 10. 3. 2010

Hodinový výdělek
podle platové třídy

kraj: Ústecký

Platová třída	Struktura zaměstnanců	Medián	Diferenciace		Průměr
			1. decil	9. decil	
	%	Kč/hod	Kč/hod	Kč/hod	Kč/hod
1. platová třída	1,2	54,91	46,54	78,00	59,28
2. platová třída	8,3	67,34	51,86	98,44	71,94
3. platová třída	5,5	83,19	59,68	157,12	98,89
4. platová třída	7,6	94,04	66,70	172,69	106,79
5. platová třída	7,2	131,22	75,20	202,07	138,19
6. platová třída	6,9	118,54	76,83	219,52	135,17
7. platová třída	7,0	121,53	86,35	227,76	141,43
8. platová třída	10,9	119,16	90,03	175,92	129,03
9. platová třída	15,7	130,13	102,99	170,49	136,11
10. platová třída	6,0	150,25	117,42	201,06	157,74
11. platová třída	5,8	152,73	103,86	217,00	158,94
12. platová třída	15,6	166,36	129,03	230,54	175,50
13. platová třída	1,6	251,99	172,69	351,44	260,28
14. platová třída	0,5	257,53	196,48	392,43	279,39
15. platová třída	0,0	*	*	*	*
16. platová třída	0,0	*	*	*	*
C E L K E M - nepodnikatelská sféra	100	129,77	70,83	204,82	136,80

4. čtvrtletí 2008

RSCP - nepodnikatelská sféra

NS-V4

Revidované výsledky ke dni 10. 3. 2010

Hodinový výdělek
podle vzdělání

kraj: Ústecký

Vzdělání	Struktura zaměstnanců	Medián	Diferenciace		Průměr	
			1. decil	9. decil		
	%	Kč/hod	Kč/hod	Kč/hod	Kč/hod	
KKOV						
Základní a nedokončené	A-C	7,2	68,89	50,00	101,93	73,53
Střední bez maturity	D,E,H,J	17,5	87,21	60,11	134,49	93,62
Střední s maturitou	K-M	45,7	133,54	91,59	195,24	139,65
Vyšší odborné a bakalářské	N,R	6,2	158,12	99,52	231,34	163,01
Vysokoškolské	T,V	19,4	172,53	127,41	266,22	187,25
Neuvedeno		4,1	115,81	80,00	171,60	122,13
C E L K E M - nepodnikatelská sféra		100	129,77	70,83	204,82	136,80

Revidované výsledky ke dni 10. 3. 2010

Hodinový výdělek podle podskupin zaměstnání KZAM-R

kraj: Ústecký

Podskupiny zaměstnání KZAM-R	Výběrový soubor		Medián	Diferenciace		Průměr
	počet org. jednotek	počet zaměst.		1. decil	9. decil	
			Kč/hod	Kč/hod	Kč/hod	Kč/hod
1127 Vedoucí pracovníci orgánů státní správy, správních úřadů	47	464	211,99	160,27	342,56	229,30
1128 Vyšší úředníci bezpečnosti a ochrany (policejní ředitel)	22	382	244,84	158,26	341,57	249,57
1150 Přednostové, tajemníci a ved.prac.okresních a obecních úřadů	51	444	194,04	142,70	349,83	220,34
1210 Ředitelé a prezidenti velkých organizací, podniků	316	344	269,37	182,49	344,66	267,65
1225 Vedoucí pracovníci v restauracích a hotelích	196	208	115,79	90,13	162,57	121,87
1228 Vedoucí prac. v pečovatel., úklidových a podobných službách	4	12	178,26	129,67	243,80	178,08
1229 Vedoucí pracovních dílčích celků jinde neuvedení (kult.,zdrav.)	30	51	175,21	127,54	329,00	201,66
1231 Vedoucí pracovníci finančních a hospodářských útvarů	57	75	197,22	104,98	324,46	207,59
1239 Vedoucí pracovníci ostatních útvarů jinde neuvedení	11	13	131,89	84,60	256,46	169,77
1315 Vedoucí, ředitelé v restauracích a hotelích	11	11	118,35	92,52	143,17	130,41
1318 Vedoucí, ředitelé pečovatelských, úklidových a podob. služeb	6	11	156,41	132,24	210,17	163,01
1319 Vedoucí, ředitelé malých organizací ostatní (kult.,zdrav.,škol.)	238	263	197,10	145,16	287,64	208,58
2113 Chemici	4	12	149,48	126,92	175,78	151,15
2131 Projektanti a analytici výpočetních systémů	4	19	167,98	106,72	199,89	164,12
2132 Programátoři	5	13	147,63	128,23	222,08	162,37
2139 Ostatní odborníci zabývající se výpoč. tech. jinde neuvedení	36	116	146,23	109,47	205,95	153,30
2142 Projektanti staveb a areálů, stavební inženýři	4	16	170,00	114,94	294,07	178,08
2149 Ostatní architekti, projekt., konstruk.a tech.inženýři (tvůr.prac.)	7	30	188,50	140,24	237,71	190,00
2211 Bakteriologové, biolog., ekolog., zoologové a odb.v příb.obor.	10	101	166,59	130,00	253,24	178,69
2221 Lékaři, ordináři (kromě zubních lékařů)	28	274	222,63	121,60	324,61	226,44
2311 Vědeckopedagogičtí pracovníci	11	19	98,89	55,31	155,93	105,49
2321 Učitelé všeobecně vzdělávacích předmětů	75	1 467	170,11	126,17	236,37	178,06
2322 Učitelé odborných předmětů	68	977	168,63	126,47	231,22	176,81
2323 Učitelé praktického vyučování (kromě mistrů)	34	154	158,14	119,43	251,22	171,60
2331 Učitelé základních škol	202	3 540	155,87	117,70	198,50	159,51
2332 Učitelé předškolní výchovy	223	1 106	117,91	93,48	151,38	121,71
2341 Učitelé všeobecně vzdělávacích předmětů na speciál. školách	69	676	166,53	123,34	214,95	171,28
2342 Učitelé odborných předmětů na speciálních školách	26	187	163,00	125,36	202,65	163,48
2343 Učitelé praktického vyučování na speciálních školách	10	38	168,95	123,82	231,92	166,89
2353 Učitelé základních uměleckých škol (vč.soukromých)	29	474	139,76	104,02	183,96	143,45
2355 Učitelé pedagog. středisek a pedagogickopsycholog. poraden	3	48	142,43	118,09	219,13	155,70
2356 Odborní pedagogové v zařiz. pro výkon ústav.a ochran. výchovy	16	54	174,84	134,55	206,63	170,88
2359 Ost.odp.pedagogičtí pracov. jinde neuvedení (odb.instruktoři)	17	43	145,09	87,89	216,00	148,40
2411 Odb. prac. na úseku účetnictví, financí, daní, ap., hlavní účetní	103	189	150,43	104,49	217,50	155,76
2412 Odbor. pracovníci na úseku zaměstnaneckých, personálních věcí	36	110	143,86	109,93	188,36	144,24
2419 Ostatní odborní pracovníci v oblasti podnikání	16	30	143,93	96,33	214,75	147,80
2421 Právníci, právní poradci (mimo advokacie a soudnictví)	21	49	167,33	117,54	258,29	179,03
2426 Právní asistenti, praktikanti a koncipienti	4	17	118,86	95,18	138,95	114,61
2429 Ostatní odborníci v právní oblasti jinde neuvedení	14	55	131,67	112,27	154,60	133,85
2431 Odborní archiváři (kromě řadových)	8	11	84,98	70,40	133,02	97,40
2432 Odborní pracovníci knihoven (kromě řadových)	19	159	100,88	76,00	126,83	101,06
2434 Odborní pracovníci - kurátoři (muzeí, galérií)	14	48	121,20	77,03	212,26	131,53
2439 Ostatní odborní pracovníci kultury a osvěty jinde neuvedení	24	59	118,85	80,06	180,93	124,27
2441 Ekonomové - vědečtí pracovníci, specialisté, experti	36	81	131,88	100,80	209,66	149,20

Revidované výsledky ke dni 10. 3. 2010

Hodinový výdělek podle podskupin zaměstnání KZAM-R

kraj: Ústecký

Podskupiny zaměstnání KZAM-R	Výběrový soubor		Medián Kč/hod	Diferenciace		Průměr Kč/hod
	počet org. jednotek	počet zaměst.		1. decil Kč/hod	9. decil Kč/hod	
2442 Sociologové, antropologové, archeologové, kriminologové	6	12	141,62	101,43	173,55	141,43
2443 Filozofové, historici, politologové	5	44	120,41	86,75	158,80	133,54
2445 Psychologové	21	61	168,25	118,77	216,58	167,67
2446 Odborní pracovníci v oblasti sociální péče (kromě řadových)	38	323	127,19	90,34	167,99	128,81
2452 Sochaři, malíři, umělečtí restaurátoři, grafici a výtvarníci	9	19	119,55	74,00	162,54	121,46
2470 Odborní administrativní pracovníci jinde neuvedení	134	1 789	128,55	95,84	171,91	134,02
3111 Technici ve fyzikálních a příbuzných oborech	3	38	117,58	82,94	146,63	118,58
3112 Stavební technici	30	123	137,21	100,52	171,42	138,17
3114 Elektronici a technici v radiokomunikacích a telekomunikacích	7	48	148,00	126,93	186,65	152,44
3119 Ostatní techničtí pracovníci jinde neuvedení	51	196	129,98	99,88	164,64	132,27
3121 Poradci ve výpočetní technice	8	21	162,87	110,82	201,31	157,51
3122 Operátoři a obsluha výpočetní techniky	36	82	125,78	89,24	163,26	125,44
3129 Ostatní technici ve výpočetní technice jinde neuvedení	9	27	124,42	73,95	171,31	122,96
3131 Fotografové (včetně uměleckých)	3	12	89,32	78,17	103,59	89,61
3151 Kolaudační technici a technici protipožární ochrany	11	320	198,62	170,07	241,43	202,66
3152 Bezpečnostní tech.a tech. pro kontrolu zdravotní nezávadnosti	32	116	146,29	95,74	180,48	143,72
3211 Technici a laboranti v oblasti biologie a v příbuzných oborech	9	161	124,48	101,09	164,52	128,28
3212 Technici v agronomii, v lesnictví a v zemědělství	16	76	126,73	91,29	160,47	125,43
3221 Asistenti zdravotničtí	6	28	134,11	92,00	161,60	131,90
3223 Dietetici a odborníci na výživu	6	12	124,98	110,22	164,18	131,20
3226 Rehabilitační a fyzioterapeutičtí pracovníci (vč. odb. masérů)	28	103	117,92	83,53	154,21	119,07
3229 Ostatní střední zdravotničtí pracovníci jinde neuvedení	3	208	158,76	114,29	199,81	158,10
3231 Ošetřovatelé, všeobecné zdravotní sestry	69	970	143,43	107,99	179,91	144,65
3233 Sestry pro péči o dítě	6	110	168,07	132,32	201,06	167,21
3311 Vychovatelé v družinách, domovech dětí a mládeže	307	1 263	111,74	83,86	153,11	116,38
3312 Vedoucí zájmových kroužků (z povolání)	8	39	125,65	85,89	192,50	136,47
3320 Pedagogové pro předškolní výchovu	34	197	117,60	88,73	144,04	118,16
3331 Vychovatelé na speciálních školách	29	83	120,33	86,56	161,91	121,49
3332 Vychovatelé školsk. zařiz. pro výkon ústavní a ochranné výchovy	25	309	142,94	106,77	178,71	143,05
3341 Instruktoři a mistři odborné výchovy	30	541	132,43	108,38	182,85	141,06
3349 Ostatní pedagogové jinde neuvedení	15	28	130,07	80,18	144,77	120,36
3416 Nákupčí	15	26	121,37	103,16	156,27	125,36
3421 Obchodní agenti	7	12	109,13	91,57	130,42	108,01
3422 Odbytoví a přepravní agenti	10	79	126,50	97,64	155,36	126,74
3423 Zprostředkovatelé práce a agenti pracovních úřadů	7	223	119,77	97,83	137,45	119,42
3431 Odborné sekretářky, sekretáři	50	321	108,38	91,38	127,61	110,75
3433 Pracovníci v oblasti účetnictví, fakturace, rozpočet., kalkulace	487	1 252	128,07	96,30	179,82	135,48
3434 Pracovníci v oblasti statistiky a matematiky	5	44	121,11	99,39	139,64	121,21
3435 Pracovníci v oblasti práce a mezd (kromě účetních)	30	39	153,58	103,28	220,47	160,36
3436 Referenti osobních oddělení	34	51	130,69	95,44	172,12	132,01
3439 Ostatní odborní administrativní pracovníci jinde neuvedení	276	1 118	129,74	95,76	186,30	138,22
3442 Berní a daňoví pracovníci	7	817	133,45	106,67	167,81	137,58
3443 Pracovníci sociálního a důchodového zabezpečení	11	419	107,03	85,36	131,94	107,67
3444 Pracovníci pasových oddělení a oddělení udělujících povolení	10	58	123,54	89,16	184,18	127,97

Revidované výsledky ke dni 10. 3. 2010

Hodinový výdělek podle podskupin zaměstnání KZAM-R

kraj: Ústecký

Podskupiny zaměstnání KZAM-R	Výběrový soubor		Medián	Diferenciace		Průměr
	počet org. jednotek	počet zaměst.		1. decil	9. decil	
			Kč/hod	Kč/hod	Kč/hod	Kč/hod
3449 Ostatní celní a daňoví pracovníci a pracovníci v přib. oborech	8	136	204,18	137,75	241,51	196,11
3460 Sociální pracovníci	87	750	105,81	77,31	142,24	108,84
4111 Písařky - opisovačky, stenotypistky	7	229	82,88	65,85	112,70	87,20
4112 Kancelářští a manipul. prac. a obsl. zařízení na zpracování textu	43	160	102,48	79,11	138,89	108,87
4113 Pracovníci přípravy dat výpočetní techniky	4	19	86,14	62,60	99,54	85,50
4115 Sekretářky, sekretáři	124	269	100,38	65,63	145,67	103,86
4121 Nižší účetní	14	19	117,52	77,18	180,86	124,41
4131 Úředníci ve skladech	36	87	93,60	73,63	114,43	95,19
4133 Úředníci v dopravě a v přepravě (dispečeri, kontrolori apod.)	11	32	117,89	95,27	139,43	116,40
4141 Řadoví knihovníci, archiváři, evidenční pracovníci	63	326	115,23	85,74	149,83	117,07
4142 Poštovní doručovatelé, úředníci v třídárnách	9	18	82,41	65,81	98,06	80,29
4190 Ostatní nižší úředníci jinde neuvedení	90	176	126,15	81,99	179,94	130,98
4211 Pokladníci (v bankách, pojišťovnách, spořitelnách, na poště)	38	56	103,91	69,18	145,78	102,34
4214 Prodavači vstupenek, jízdenek apod.	3	11	81,23	54,22	108,64	80,42
4216 Inkasisté (výběřčí dluhů)	6	15	113,49	100,79	133,81	114,91
4222 Recepční	10	46	83,24	69,45	103,31	84,69
4223 Telefonisté	26	72	88,55	60,12	126,91	93,05
4224 Informátoři	14	30	103,55	78,02	147,45	106,39
5113 Průvodci (turist. zájezdů, historických a kulturních památek)	11	41	89,00	71,28	110,19	89,88
5121 Pracovníci dohlížející nad obsluhujícím personálem, hospodyně	89	136	101,78	69,95	136,62	102,88
5122 Kuchaři	457	1 720	78,47	61,11	104,50	81,73
5123 Číšníci, servírky	7	21	77,58	71,57	97,29	81,03
5131 Dětské pěstounky, pečovatelky, pomocní vychovatelé	5	38	100,38	82,41	115,24	101,69
5132 Pečovatelé a pomoc.ošetřovatelé v zařiz.soc.péče, v nemocnicích	63	970	92,87	67,61	126,19	95,68
5133 Pečovatelé v domácnosti	4	34	71,12	62,67	88,16	74,67
5139 Ostatní pečovatelé a pomocní ošetřovatelé jinde neuvedení	10	214	100,20	73,31	116,31	97,49
5144 Maséři	4	11	89,45	84,42	96,62	89,76
5149 Ostatní pracovníci zajišťující osobní služby jinde neuvedení	5	31	74,63	62,00	95,14	79,47
5161 Hasiči, požárníci	6	426	158,73	127,41	212,08	165,13
5162 Pracovníci bezpečnostních orgánů (např. policisté, strážníci)	36	581	150,37	110,01	201,63	154,70
5169 Ostatní pracovníci ochrany a ostrahy jinde neuvedení	21	107	79,04	55,28	126,00	85,17
5211 Prodavači v obchodech	18	29	71,47	58,40	90,00	74,03
6113 Zahradníci a pěstitelé zahradních plodin a sazenic	25	79	74,44	56,88	103,48	76,57
7122 Zedníci, kameníci, omítkáři	18	39	102,09	51,93	120,88	92,96
7129 Ost. stavební dělníci hlavní stav. výroby a prac.v ost. oborech	7	26	82,60	63,60	114,51	86,39
7136 Instalatéři, potrubáři, stavební zámečníci, klempíři	13	34	97,42	80,94	118,20	98,07
7137 Stavební a provozní elektrikáři	21	39	106,58	88,91	146,00	111,90
7213 Výrobci a opraváři výrobků a dílů z plechů	3	11	100,24	87,68	115,81	100,24
7222 Nástrojaři, kovodeláři, kovodělníci, zámečníci	43	70	92,15	72,25	126,52	99,20
7231 Mechanici a opraváři motorových vozidel	9	88	111,68	97,38	128,75	110,88
7241 Elektromech., opraváři a seřizovači různých typů elektr. zařízení	19	39	105,33	80,44	119,41	103,17
7433 Dámští a pánští krejčí a kloboučníci včetně opravářů oděvů	15	21	72,34	58,52	92,42	75,48
8162 Obsluha parních turbín, ohříváčů a motorů	31	67	79,37	57,52	109,27	81,86
8163 Obsluha zařízení při úpravě, čištění a rozvodu vody	7	27	98,20	71,30	138,48	103,79

Revidované výsledky ke dni 10. 3. 2010

**Hodinový výdělek
podle podskupin zaměstnání KZAM-R**

kraj: Ústecký

Podskupiny zaměstnání KZAM-R	Výběrový soubor		Medián	Diferenciace		Průměr
	počet org. jednotek	počet zaměst.		1. decil	9. decil	
			Kč/hod	Kč/hod	Kč/hod	Kč/hod
8264 Obsluha strojů na bělení, barvení, čištění, praní, žehlení textilu	15	78	69,35	54,95	81,91	68,61
8321 Řidiči osobních a malých dodávkových automobilů, taxikáři	71	166	102,80	76,76	129,41	103,59
8322 Řidiči sanitních a rzp vozů	4	233	127,24	86,23	159,34	124,86
8324 Řidiči nákladních automobilů a tahačů	7	380	122,34	93,32	137,54	118,84
8326 Řidiči speciálních vozidel	9	65	125,00	80,62	139,00	116,87
9132 Pomocníci a uklízeči v kancelářích, hotelích, nemocnicích ap.	593	2 563	66,82	54,18	85,53	69,15
9133 Ruční pradáci a žehlíři (kromě obsluhy strojů)	29	62	73,76	62,95	95,04	77,10
9141 Domovníci, správci domu	175	333	86,20	63,21	122,87	90,42
9143 Školníci vč. školníků - údržbářů	368	544	80,47	59,79	121,96	86,62
9151 Poslíčci, nosiči zavazadel a doručovatelé	5	13	83,26	50,58	95,00	78,03
9152 Vrátní, hlídači, uváděči a šatnářky	66	266	69,21	53,80	89,71	71,07
9161 Sběrači odpadků, popeláři	70	460	57,55	48,10	86,66	62,80
9162 Metaři, čističi záchodků, žump, kanálů a podobných zařízení	11	62	60,18	55,02	77,80	65,59
9169 Ostatní pracovníci v příbuzných oborech jinde neuvedení	116	489	50,81	45,87	82,26	59,01
9312 Pomocní a nekvalif. dělníci na stavbách a údržbě silnic, přehrad	3	22	90,72	73,30	101,05	88,72
9321 Pomocní a nekvalifikovaní montážní a manipulační dělníci	7	13	50,66	44,48	79,73	55,94
9323 Dělníci nádvorní skupiny (pomocní montéři)	18	58	60,38	47,64	82,89	64,08
9333 Vazači a nosiči břemen, přistavní dělníci (dokaři)	6	10	69,01	53,07	82,86	69,17
9339 Pomocní a nekvalif. pracovníci v dopravě, ve skladech, v telek.	24	58	71,34	53,71	92,87	73,60

4. čtvrtletí 2008

RSCP - nepodnikatelská sféra

NS-V6

Revidované výsledky ke dni 10. 3. 2010

Hodinový výdělek
podle kategorií zaměstnání

kraj: Ústecký

Kategorie zaměstnání	Struktura zaměstnanců	Medián	Diferenciace		Průměr
			1. decil	9. decil	
	%	Kč/hod	Kč/hod	Kč/hod	Kč/hod
D Manuální pracovníci	20,6	75,00	54,37	127,25	84,20
T Nemanuální pracovníci	79,4	141,82	93,29	214,22	150,47
Relace D/T (%)		52,9	58,3	59,4	56,0
C E L K E M - nepodnikatelská sféra	100	129,77	70,83	204,82	136,80

manuální pracovníci - zaměstnanci s převážně manuálním charakterem práce (hlavní třída KZAM-R 6-9 a vybraná zaměstnání hl. třídy 5)

nemanuální pracovníci - zaměstnanci s převážně nemanuálním charakterem práce (hlavní třída KZAM-R 1-4 a vybraná zaměstnání hl. třídy 5)

4. čtvrtletí 2008

RSCP - nepodnikatelská sféra

NS-V8

Revidované výsledky ke dni 10. 3. 2010

Hodinový výdělek
podle pohlaví

kraj: Ústecký

Pohlaví	Struktura zaměstnanců	Medián	Diferenciace		Průměr
			1. decil	9. decil	
	%	Kč/hod	Kč/hod	Kč/hod	Kč/hod
Muž	35,1	147,28	81,37	229,46	153,87
Žena	64,9	122,16	68,05	188,32	127,56
Relace Ž/M (%)		82,9	83,6	82,1	82,9
C E L K E M - nepodnikatelská sféra	100	129,77	70,83	204,82	136,80

Hrubý měsíční plat a jeho složky, diference, placená doba v nepodnikatelské sféře

kraj: Ústecký

Medián hrubého měsíčního platu 22 131 Kč/měs

Diference

1. decil - 10 % hrubých měsíčních platů menších než	12 067 Kč/měs
1. kvartil - 25 % hrubých měsíčních platů menších než	16 895 Kč/měs
Medián - 50 % hrubých měsíčních platů menších než	22 131 Kč/měs
3. kvartil - 25 % hrubých měsíčních platů větších než	27 751 Kč/měs
9. decil - 10 % hrubých měsíčních platů větších než	34 305 Kč/měs

Průměr hrubého měsíčního platu 23 125 Kč/měs

Vybrané složky hrubého měsíčního platu

prémie a odměny	7,6 %
příplatky za přesčas	0,2 %
příplatky ostatní	14,4 %
náhrady	12,4 %
odměny za pohotovost	0,3 %

Průměrná placená doba 174,1 hod/měs

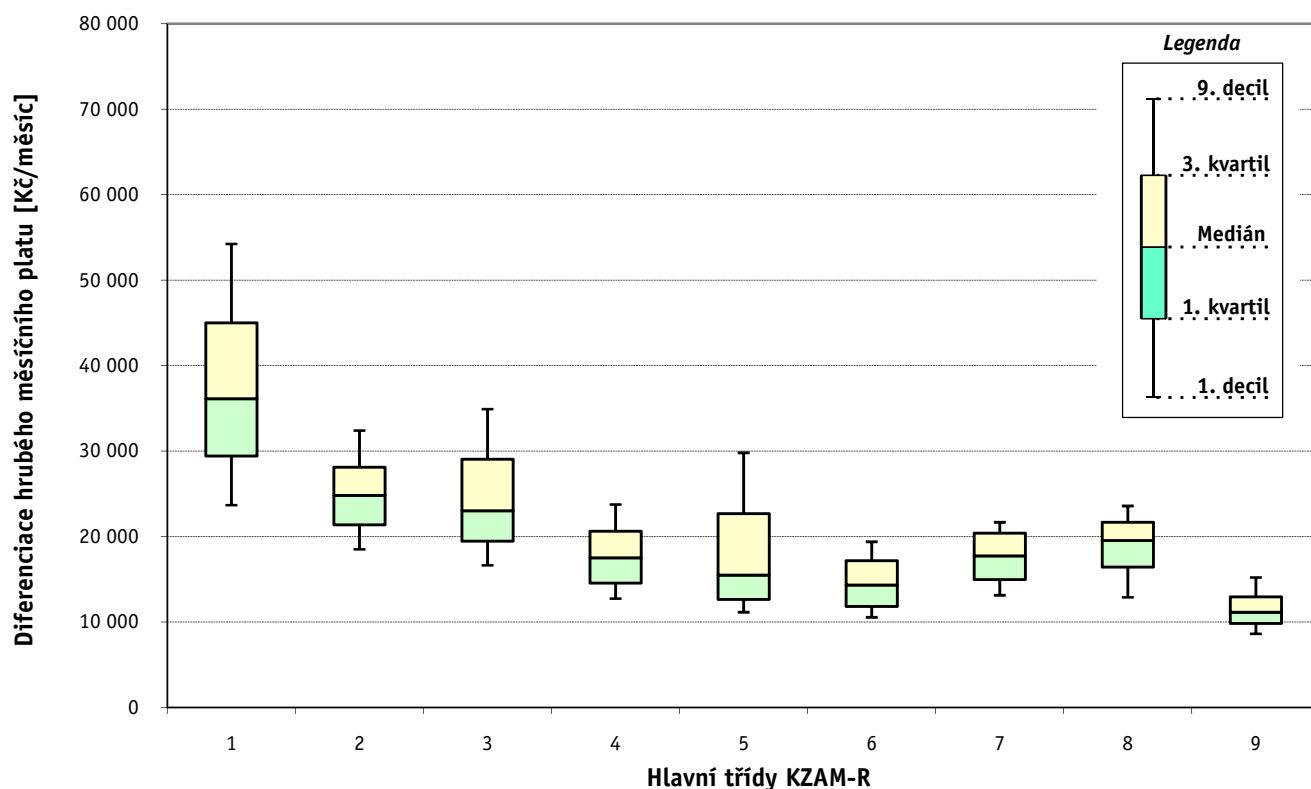
1. - 4. čtvrtletí 2008 RSCP - nepodnikatelská sféra

Revidované výsledky ke dni 10. 3. 2010

Hrubý měsíční plat a jeho složky, diference, placená doba podle hlavních tříd zaměstnání KZAM-R

kraj: Ústecký

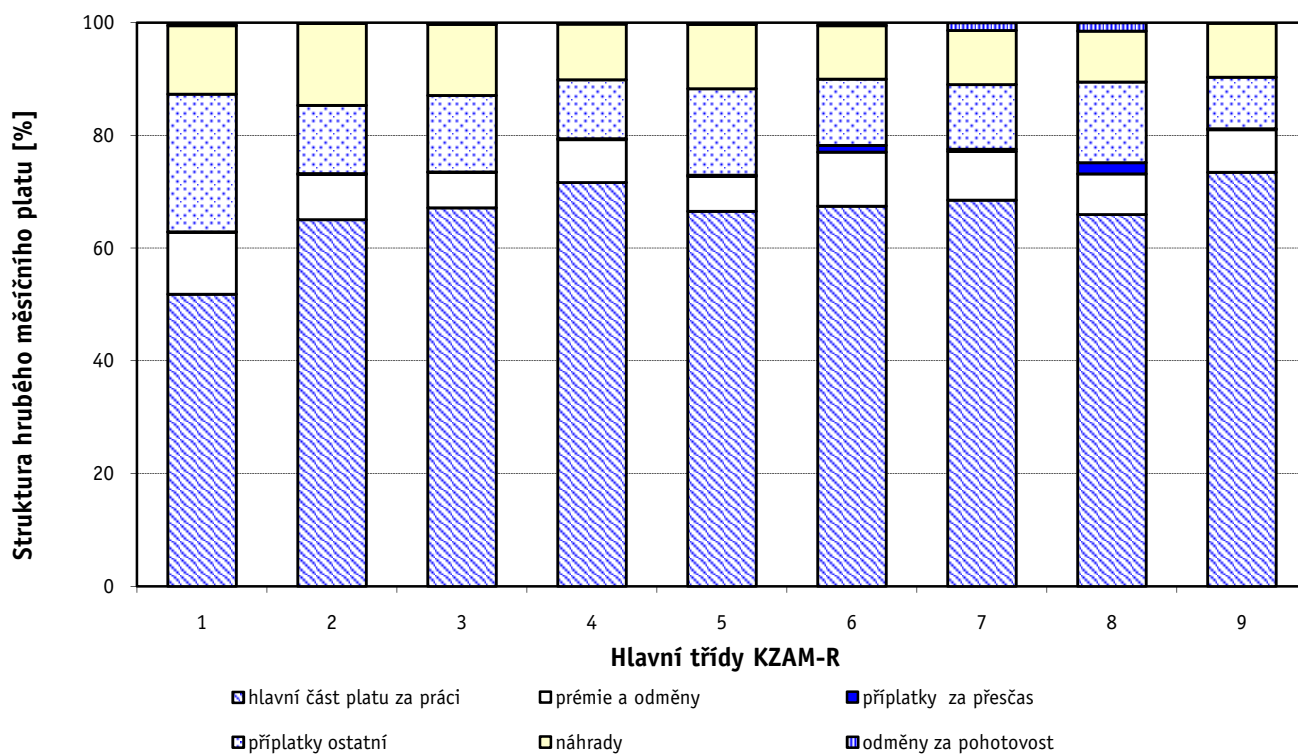
Hlavní třída zaměstnání KZAM - R	Struktura zaměstnanců	Medián
	%	Kč/měs
0 Příslušníci armády	2,7	*
1 Zákodárci, vedoucí a řídicí pracovníci	6,1	36 122
2 Vědečtí a odborní duševní pracovníci	29,0	24 824
3 Techničtí (zdrav., pedagog.) pracovníci	33,6	23 029
4 Nižší administrativní pracovníci	4,0	17 513
5 Provozní pracovníci ve službách a obchodu	9,9	15 480
6 Dělníci v zemědělství, lesnictví a rybářství	0,3	14 329
7 Řemeslníci, výrobci a zpracovatelé	1,2	17 739
8 Obsluha strojů a zařízení	2,1	19 554
9 Pomocní a nekvalifikovaní pracovníci	11,1	11 145
C E L K E M - nepodnikatelská sféra	100	22 131



Hrubý měsíční plat a jeho složky, diference, placená doba podle hlavních tříd zaměstnání KZAM-R

kraj: Ustecký

Diference				Průměr	Vybrané složky hrubého měsíčního platu					Placená doba
1. decil	1. kvartil	3. kvartil	9. decil		prémie a odměny	příplatky za přesčas	příplatky ostatní	náhrady	odměny za pohotovost	
Kč/měs	Kč/měs	Kč/měs	Kč/měs	Kč/měs	%	%	%	%	%	hod/měs
*	*	*	*	*	*	*	*	*	*	*
23 668	29 413	45 006	54 256	37 998	11,0	0,1	24,4	12,1	0,5	174,0
18 498	21 357	28 127	32 407	25 422	8,0	0,2	12,1	14,6	0,1	175,1
16 626	19 447	29 038	34 924	24 670	6,3	0,1	13,6	12,6	0,3	172,2
12 732	14 552	20 643	23 750	18 003	7,6	0,1	10,5	9,9	0,2	175,0
11 149	12 630	22 694	29 803	18 280	6,2	0,2	15,3	11,5	0,3	171,6
10 549	11 821	17 191	19 391	14 863	9,6	1,2	11,8	9,5	0,5	179,3
13 129	14 974	20 409	21 669	17 635	8,6	0,4	11,5	9,6	1,4	176,3
12 877	16 436	21 671	23 585	19 010	7,2	2,0	14,3	9,0	1,5	181,4
8 606	9 850	12 929	15 217	11 709	7,6	0,2	9,1	9,6	0,1	175,0
12 067	16 895	27 751	34 305	23 125	7,6	0,2	14,4	12,4	0,3	174,1



Revidované výsledky ke dni 10. 3. 2010

Hrubý měsíční plat a jeho složky, diference, placená doba podle podskupin zaměstnání KZAM-R

kraj: Ústecký

Podskupiny zaměstnání KZAM-R	Počet zaměstnanců přepočtený podle placených měsíců	Medián
		Kč/měs
1127 Vedoucí pracovníci orgánů státní správy, správních úřadů	465	35 301
1128 Vyšší úředníci bezpečnosti a ochrany (policejní ředitel)	362	42 691
1150 Přednostové, tajemníci a vedoucí pracovníci okresních a obecních úřadů	419	34 814
1210 Ředitelé a prezidenti velkých organizací, podniků	323	43 767
1225 Vedoucí pracovníci v restauracích a hotelích	121	18 743
1226 Vedoucí pracovníci v dopravě, skladování, telekomunik. a na poštovních úřadech	11	34 564
1228 Vedoucí pracovníci v pečovatelských, úklidových a podobných službách	11	27 068
1229 Vedoucí pracovních dílčích celků jinde neuvedení (kulturních,zdravotn.,školských)	48	31 428
1231 Vedoucí pracovníci finančních a hospodářských (správních) útvarů	62	33 426
1239 Vedoucí pracovníci ostatních útvarů jinde neuvedení	11	31 416
1318 Vedoucí, ředitelé pečovatelských, úklidových a podobných služeb	11	26 204
1319 Vedoucí, ředitelé malých organizací ostatní (kultura,zdravotnictví,školství)	249	31 987
2113 Chemici	11	25 135
2131 Projektanti a analytici výpočetních systémů	18	28 107
2132 Programátoři	11	26 974
2139 Ostatní odborníci zabývající se výpočetní technikou jinde neuvedení	107	25 303
2142 Projektanti staveb a areálů, stavební inženýři	15	23 792
2149 Ostatní architekti, projektanti, konstruktéři a techničtí inženýři (tvůrčí pracovníci)	31	32 870
2211 Bakteriologové, biologové, ekologové, zoologové a odborníci v příbuzných oborech	88	26 379
2221 Lékaři, ordináři (kromě zubních lékařů)	163	39 910
2311 Vědeckopedagogičtí pracovníci	14	16 121
2321 Učitelé všeobecně vzdělávacích předmětů	1 111	27 805
2322 Učitelé odborných předmětů	699	27 822
2323 Učitelé praktického vyučování (kromě mistrů)	132	24 583
2331 Učitelé základních škol	2 791	25 213
2332 Učitelé předškolní výchovy	950	19 339
2341 Učitelé všeobecně vzdělávacích předmětů na speciálních školách	563	26 443
2342 Učitelé odborných předmětů na speciálních školách	165	26 800
2343 Učitelé praktického vyučování na speciálních školách	29	24 270
2353 Učitelé základních uměleckých škol (vč.soukromých)	234	24 477
2356 Odborní pedagogové v zařízeních pro výkon ústavní a ochranné výchovy	43	31 620
2359 Ostatní odborní pedagogičtí pracovníci jinde neuvedení (odborní instruktoři)	37	24 502
2411 Odborní pracovníci na úseku účetnictví, financí, daní, apod., hlavní účetní	172	26 036
2412 Odborní pracovníci na úseku zaměstnaneckých, personálních věcí	102	25 777
2419 Ostatní odborní pracovníci v oblasti podnikání	26	23 181
2421 Právníci, právní poradci (mimo advokacie a soudnictví)	41	28 955
2426 Právní asistenti, praktikanti a koncipienti	28	22 384
2429 Ostatní odborníci v právní oblasti jinde neuvedení	61	24 505
2431 Odborní archiváři (kromě řadových)	11	15 913
2432 Odborní pracovníci knihoven (kromě řadových)	106	18 619
2434 Odborní pracovníci - kurátoři (muzeí, galérií)	33	21 900
2439 Ostatní odborní pracovníci kultury a osvěty jinde neuvedení	50	19 821
2441 Ekonomové - vědečtí pracovníci, specialisté, experti	75	24 285
2443 Filozofové, historici, politologové	36	22 380

Hrubý měsíční plat a jeho složky, diference, placená doba podle podskupin zaměstnání KZAM-R

kraj: Ustecký

Diference				Průměr	Vybrané složky hrubého měsíčního platu					Placená doba
1. decil	1. kvartil	3. kvartil	9. decil		prémie a odměny	příplatky za přesčas	příplatky ostatní	náhrady	odměny za pohotovost	
Kč/měs	Kč/měs	Kč/měs	Kč/měs	Kč/měs	%	%	%	%	%	hod/měs
27 762	30 587	43 395	54 831	38 316	10,5	0,0	22,5	10,8	0,6	174,3
29 205	36 868	50 256	59 525	44 047	6,9	0,1	22,0	12,3	1,7	169,9
26 220	29 799	42 090	58 674	38 223	13,7	0,1	25,5	10,2	0,1	175,4
27 892	36 805	48 501	54 398	42 769	11,2	0,1	28,6	15,9	0,0	175,1
15 346	17 234	20 824	23 551	19 607	9,8	0,0	18,1	10,1	0,0	174,8
24 125	27 067	40 172	42 051	33 103	13,3	0,1	29,2	9,4	3,2	174,5
23 644	25 334	36 132	38 360	30 788	25,5	0,2	18,6	9,9	0,2	175,8
23 007	27 015	37 009	47 121	33 064	13,8	0,1	24,3	9,8	0,7	174,1
22 114	25 916	40 938	51 593	35 385	16,4	0,3	27,5	9,2	0,0	174,3
16 533	19 326	35 793	37 419	28 038	11,8	0,0	20,7	9,8	0,0	174,2
22 303	23 205	27 377	43 070	28 354	12,7	0,0	23,4	9,5	1,2	174,7
24 429	28 593	39 958	45 317	34 094	9,6	0,1	25,3	14,8	0,0	174,6
19 851	20 783	27 720	28 622	24 340	5,0	0,0	7,9	10,2	0,0	174,6
21 957	24 613	30 766	38 066	28 301	8,6	0,3	10,9	13,6	1,6	176,2
23 898	24 571	33 425	34 920	28 145	9,4	0,8	17,6	10,2	0,0	179,8
18 713	21 392	28 633	32 868	25 576	8,5	0,3	14,9	10,1	1,2	176,2
19 756	21 507	28 231	32 375	25 111	17,3	0,0	14,7	9,4	0,0	174,7
20 697	24 038	37 304	38 207	30 941	9,3	0,0	21,7	10,1	0,9	174,7
20 223	23 707	30 462	36 235	27 535	8,4	0,1	10,8	9,7	0,0	174,7
19 868	29 163	44 715	57 055	38 490	6,7	0,7	19,7	9,9	1,0	177,8
12 044	14 985	18 042	19 757	16 152	10,7	0,0	7,1	16,8	0,0	174,9
22 433	24 942	31 193	34 903	28 631	9,2	0,3	14,2	17,0	0,1	174,8
22 561	25 015	30 728	33 524	28 272	8,9	0,5	13,5	17,0	0,1	174,4
19 227	22 000	28 963	37 866	26 343	12,1	0,1	13,1	16,7	0,0	174,5
20 315	22 770	27 431	30 533	25 566	7,3	0,1	10,2	16,3	0,0	175,4
16 324	18 021	20 902	23 054	19 709	6,9	0,0	7,1	16,1	0,0	174,6
21 031	23 883	29 538	33 684	27 239	8,6	0,0	13,9	17,1	0,0	174,8
22 157	24 949	29 364	32 413	27 384	7,9	0,0	13,1	16,6	0,0	174,8
21 202	22 189	29 624	32 149	26 501	6,8	0,0	11,6	16,7	0,0	174,7
20 931	22 231	27 602	29 731	25 224	6,2	0,0	9,2	16,2	0,0	174,6
24 247	27 823	33 222	34 014	30 470	4,3	0,0	18,5	16,2	0,1	174,8
15 206	17 113	29 736	34 584	24 283	8,0	0,0	17,2	13,0	0,0	173,5
20 107	22 256	30 595	35 048	26 795	10,6	0,0	17,4	10,8	0,0	175,5
19 954	22 012	27 942	30 197	25 368	7,4	0,1	16,4	11,0	0,0	176,1
17 530	20 406	28 426	32 885	24 361	11,2	0,2	16,9	11,0	0,0	175,7
19 104	19 682	32 346	36 416	27 353	10,3	0,0	10,4	10,4	0,0	175,1
18 301	20 909	25 287	28 791	22 993	9,1	0,0	6,7	9,8	0,0	174,9
20 488	21 993	26 897	29 160	24 981	8,7	0,1	11,9	10,2	0,3	176,0
13 039	14 291	21 400	22 116	17 254	5,9	0,2	7,6	10,0	0,2	174,6
15 615	17 220	20 994	23 313	19 227	4,8	0,1	10,7	10,3	0,0	174,5
16 511	18 909	23 417	29 818	22 356	8,4	0,1	14,0	9,7	0,3	173,5
15 341	16 450	23 738	27 858	20 944	6,5	0,2	14,1	9,9	0,0	176,0
17 839	21 682	28 461	32 405	25 643	12,6	0,1	16,9	10,2	0,0	176,0
16 691	18 496	24 285	31 016	22 518	5,9	0,0	8,4	10,1	0,0	174,9

Hrubý měsíční plat a jeho složky, diference, placená doba podle podskupin zaměstnání KZAM-R

kraj: Ustecký

Podskupiny zaměstnání KZAM-R	Počet zaměstnanců přepočtený podle placených měsíců	Medián
		Kč/měs
2445 Psychologové	32	29 036
2446 Odborní pracovníci v oblasti sociální péče (kromě řadových)	295	22 677
2452 Sochaři, malíři, umělečtí restaurátoři, grafici a výtvarníci	14	18 714
2470 Odborní administrativní pracovníci jinde neuvedení	1 711	23 068
3111 Technici ve fyzikálních a příbuzných oborech	32	18 364
3112 Stavební technici	111	23 938
3114 Elektronici a technici v radiokomunikacích a telekomunikacích	42	27 048
3118 Technici v kartografii, kresličí a zeměměřiči	196	20 970
3119 Ostatní techničtí pracovníci jinde neuvedení	179	22 489
3121 Poradci ve výpočetní technice	25	25 252
3122 Operátoři a obsluha výpočetní techniky	66	22 120
3129 Ostatní technici ve výpočetní technice jinde neuvedení	24	21 817
3131 Fotografové (včetně uměleckých)	10	15 820
3151 Kolaudační technici a technici protipožární ochrany	34	39 748
3152 Bezpečnostní technici a technici pro kontrolu zdravotní nezávadnosti a jakosti	83	25 131
3211 Technici a laboranti v oblasti biologie a v příbuzných oborech	138	21 214
3212 Technici v agronomii, v lesnictví a v zemědělství	73	23 371
3221 Asistenti zdravotničtí	20	20 685
3226 Rehabilitační a fyzioterapeutičtí pracovníci (vč. odborných masérů)	82	18 790
3229 Ostatní střední zdravotničtí pracovníci jinde neuvedení	63	26 080
3231 Ošetřovatelé, všeobecné zdravotní sestry	770	23 366
3233 Sestry pro péči o dítě	98	24 635
3311 Vychovatelé v družinách, klubech, domovech dětí a mládeže apod.	902	18 639
3312 Vedoucí zájmových kroužků (z povolání)	29	20 746
3320 Pedagogové pro předškolní výchovu	157	19 738
3331 Vychovatelé na speciálních školách	66	20 443
3332 Vychovatelé školského zařízení pro výkon ústavní a ochranné výchovy	254	23 320
3341 Instruktóři a mistři odborné výchovy	455	21 657
3349 Ostatní pedagogové jinde neuvedení	21	22 917
3416 Nákupčí	21	20 665
3421 Obchodní agenti	12	19 453
3422 Odbytoví a přepravní agenti	79	22 780
3423 Zprostředkovatelé práce a agenti pracovních úřadů	223	20 868
3431 Odborné sekretářky, sekretáři	312	19 662
3433 Pracovníci v oblasti účetnictví, fakturace, rozpočetnictví, kalkulace	1 051	22 162
3434 Pracovníci v oblasti statistiky a matematiky	38	21 674
3435 Pracovníci v oblasti práce a mezd (kromě účetních)	27	25 181
3436 Referenti osobních oddělení	43	23 634
3439 Ostatní odborní administrativní pracovníci jinde neuvedení	1 005	22 679
3442 Berní a daňoví pracovníci	671	22 633
3443 Pracovníci sociálního a důchodového zabezpečení	398	19 713
3444 Pracovníci pasových oddělení a oddělení udělujících povolení	48	21 964
3449 Ostatní celní a daňoví pracovníci a pracovníci v příbuzných oborech	99	30 656
3460 Sociální pracovníci	589	17 198

Hrubý měsíční plat a jeho složky, diference, placená doba podle podskupin zaměstnání KZAM-R

kraj: Ústecký

Diference				Průměr	Vybrané složky hrubého měsíčního platu					Placená doba
1. decil	1. kvartil	3. kvartil	9. decil		prémie a odměny	příplatky za přesčas	příplatky ostatní	náhrady	odměny za pohotovost	
Kč/měs	Kč/měs	Kč/měs	Kč/měs	Kč/měs	%	%	%	%	%	hod/měs
21 275	25 406	33 593	36 371	29 186	6,8	0,5	12,7	16,0	0,0	175,6
15 415	19 075	25 355	27 642	22 337	8,0	0,1	13,5	10,2	0,9	174,9
16 267	17 127	21 906	22 690	18 951	7,8	0,0	8,8	9,6	0,0	174,3
17 790	20 336	26 164	29 408	23 702	8,2	0,1	12,2	10,5	0,2	175,0
16 020	17 289	19 584	21 253	18 437	6,9	0,2	8,0	9,3	0,0	172,2
18 792	22 526	26 523	28 848	23 989	8,9	0,0	14,6	10,0	1,0	174,8
22 735	24 511	30 523	31 737	27 333	6,2	0,0	20,4	9,9	0,4	171,6
14 977	17 785	23 256	25 665	20 611	16,8	0,0	1,6	10,2	0,0	174,8
16 838	20 009	25 016	28 251	22 767	9,5	0,2	16,5	10,0	0,9	175,3
19 754	20 980	27 663	29 688	24 481	10,5	0,2	16,6	10,8	0,1	175,5
16 493	18 674	25 927	30 646	22 793	10,0	0,3	15,6	10,4	0,0	176,1
14 914	17 913	24 168	29 602	21 265	8,9	0,1	10,0	8,9	0,0	175,4
14 612	14 747	16 266	17 272	15 775	6,3	0,0	8,4	9,9	0,0	174,5
24 630	29 251	44 897	47 431	37 695	6,4	0,0	16,0	15,1	4,5	167,0
18 371	22 249	27 631	29 890	24 650	8,8	0,1	12,3	10,7	0,0	174,8
17 589	19 311	23 924	28 178	22 002	4,2	0,1	10,2	10,3	0,3	175,1
16 269	19 581	26 443	28 689	22 960	8,4	0,1	13,2	10,8	0,5	175,2
17 202	18 031	22 082	23 485	20 403	4,6	0,0	10,1	10,7	0,0	170,8
14 176	16 563	21 761	24 308	19 263	7,3	0,0	7,6	10,3	0,0	174,1
15 577	21 807	28 600	31 371	24 984	0,7	1,1	24,3	9,5	0,1	171,3
17 949	20 686	26 418	28 608	23 562	5,4	0,3	14,4	10,5	0,0	169,5
21 008	23 171	26 092	27 419	24 688	10,6	0,5	11,0	10,1	0,0	159,2
13 964	16 333	21 096	24 314	19 089	6,7	0,1	11,7	15,6	0,0	175,1
14 605	17 416	23 700	25 075	20 359	9,9	0,1	9,8	16,4	0,0	174,9
15 782	18 091	21 124	23 191	19 867	6,7	0,0	8,9	15,5	0,0	173,7
14 947	18 372	22 040	24 074	20 073	5,2	0,0	12,8	16,4	0,0	173,3
17 918	20 713	25 994	29 682	23 674	5,7	0,1	18,6	16,4	0,2	175,2
18 021	19 814	23 852	26 931	22 248	7,1	0,0	10,7	17,1	0,0	174,8
16 949	20 654	24 546	25 015	21 753	6,4	0,2	13,2	12,0	0,0	176,4
17 283	18 460	22 610	23 569	20 538	9,4	0,1	14,9	10,1	0,0	176,4
15 929	17 075	21 168	25 314	20 080	8,9	0,2	12,1	9,7	0,0	174,0
17 395	20 028	25 174	27 487	22 691	6,4	0,1	15,2	10,1	0,0	175,3
17 230	19 150	22 093	23 848	20 675	5,5	0,0	12,3	10,7	0,0	176,1
16 725	18 090	21 453	23 241	20 010	7,8	0,0	11,9	10,2	0,0	174,9
16 923	19 288	24 908	28 256	22 606	9,2	0,1	15,0	10,2	0,0	175,2
18 355	19 780	23 393	25 171	21 719	5,0	0,2	11,6	10,9	0,0	175,9
18 721	21 810	27 395	33 687	25 180	11,4	0,0	18,9	9,8	0,0	174,7
15 820	19 396	26 924	29 934	23 076	10,7	0,1	16,0	10,7	0,0	175,5
17 047	19 734	25 558	30 368	23 324	8,6	0,1	13,7	10,8	0,3	174,9
18 162	20 730	24 930	27 480	22 948	4,0	0,0	11,8	10,2	0,0	174,7
16 596	17 949	21 303	22 676	19 641	5,8	0,0	8,0	10,2	0,0	175,6
17 569	20 054	23 756	28 545	22 282	5,3	0,1	15,1	9,9	0,3	175,4
23 776	27 730	33 341	36 191	30 392	8,7	0,0	11,6	12,7	0,0	168,2
13 284	15 082	20 939	24 298	18 203	7,2	0,1	15,3	10,5	0,2	169,9

Revidované výsledky ke dni 10. 3. 2010

Hrubý měsíční plat a jeho složky, diference, placená doba podle podskupin zaměstnání KZAM-R

kraj: Ústecký

Podskupiny zaměstnání KZAM-R	Počet zaměstnanců přepočtený podle placených měsíců	Medián
		Kč/měs
4111 Písařky - opisovačky, stenotypistky	279	14 351
4112 Kancelářští a manipulační pracovníci a obsluha zařízení na zpracování textu	136	18 144
4113 Pracovníci přípravy dat výpočetní techniky	16	15 939
4115 Sekretářky, sekretáři	239	18 867
4121 Nižší účetní	17	19 863
4131 Úředníci ve skladech	83	16 524
4133 Úředníci v dopravě a v přepravě (dispečeri, kontrolori apod.)	27	21 018
4141 Řadoví knihovníci, archiváři, evidenční pracovníci	258	20 228
4142 Poštovní doručovatelé, úředníci v třídárnách	21	14 222
4190 Ostatní nižší úředníci jinde neuvedení	129	19 545
4211 Pokladníci (v bankách, pojišťovnách, spořitelnách, na poště)	41	19 101
4216 Inkasisté (výběřci dluhů)	19	19 784
4222 Recepční	34	13 510
4223 Telefonisté	47	16 244
4224 Informátoři	25	18 055
5113 Průvodci (turistických zájezdů, historických a kulturních památek)	22	13 504
5121 Pracovníci dohlížející nad obsluhujícím personálem, hospodyně	100	17 946
5122 Kuchaři	1 328	12 714
5123 Číšníci, servírky	20	14 001
5131 Dětské pěstounky, pečovatelky, pomocní vychovatelé	30	17 342
5132 Pečovatelé a pomocní ošetřovatelé v zařízeních sociální péče, v nemocnicích	647	14 698
5139 Ostatní pečovatelé a pomocní ošetřovatelé jinde neuvedení	181	17 001
5149 Ostatní pracovníci zajišťující osobní služby jinde neuvedení	24	14 027
5161 Hasiči, požárníci	95	33 423
5162 Pracovníci bezpečnostních orgánů (např. policisté, strážníci)	298	25 289
5169 Ostatní pracovníci ochrany a ostrahy jinde neuvedení	58	15 023
5211 Prodavači v obchodech	19	12 717
6113 Zahradníci a pěstitelé zahradních plodin a sazenic	68	13 076
7122 Zedníci, kameníci, omítkáři	39	16 726
7129 Ostatní stavební dělníci hlavní stavební výroby a pracovníci v ostatních oborech	23	14 364
7136 Instalatéři, potrubáři, stavební zámečníci, klempíři	37	17 593
7137 Stavební a provozní elektrikáři	34	18 013
7222 Nástrojaři, kovomodeláři, kovodělníci, zámečníci	65	16 194
7231 Mechanici a opraváři motorových vozidel	83	20 399
7241 Elektromechanici, opraváři a seřizovači různých typů elektrických zařízení	35	18 823
7433 Dámští a pánští krejčí a kloboučníci včetně opravářů oděvů	17	12 050
8162 Obsluha parních turbín, ohřivačů a motorů	26	15 429
8163 Obsluha zařízení při úpravě, čištění a rozvodu vody	11	17 439
8264 Obsluha strojů na bělení, barvení, čištění, praní, žehlení textilu	64	11 904
8321 Řidiči osobních a malých dodávkových automobilů, taxikáři	158	17 948
8322 Řidiči sanitních a rzp vozů	62	23 542
8324 Řidiči nákladních automobilů a tahačů	326	20 759
8326 Řidiči speciálních vozidel	61	19 560
9132 Pomocníci a uklízeči v kancelářích, hotelích, nemocnicích a jiných zařízeních	1 895	10 985

Hrubý měsíční plat a jeho složky, diference, placená doba podle podskupin zaměstnání KZAM-R

kraj: Ústecký

Diference				Průměr	Vybrané složky hrubého měsíčního platu					Placená doba
1. decil	1. kvartil	3. kvartil	9. decil		prémie a odměny	příplatky za přesčas	příplatky ostatní	náhrady	odměny za pohotovost	
Kč/měs	Kč/měs	Kč/měs	Kč/měs	Kč/měs	%	%	%	%	%	hod/měs
11 965	13 104	16 665	18 856	14 970	7,3	0,0	4,1	10,0	0,6	174,7
13 891	15 848	20 154	21 580	17 880	6,4	0,1	9,5	9,7	0,3	175,5
14 448	15 164	17 739	18 763	16 457	8,2	0,0	6,6	10,4	0,0	174,8
13 377	15 414	21 065	24 298	18 615	8,4	0,1	12,2	9,6	0,4	175,2
11 292	14 487	23 755	26 831	19 307	8,0	0,0	12,8	9,7	0,0	174,9
12 555	14 990	18 418	21 027	16 873	10,5	0,0	12,1	9,8	0,5	174,5
15 371	18 755	23 293	24 485	20 205	7,9	0,4	11,4	8,8	1,0	175,1
15 198	17 135	22 809	25 537	20 279	5,6	0,0	10,3	10,3	0,0	175,6
11 446	12 583	15 223	17 343	14 365	7,0	0,0	6,1	9,4	0,0	174,6
13 578	16 171	24 622	31 495	21 138	11,2	0,5	14,0	9,8	0,0	176,2
14 414	16 642	21 527	22 748	19 042	7,3	0,2	12,9	10,0	0,0	174,9
16 331	18 390	20 409	22 411	19 629	6,5	0,0	8,9	10,0	0,0	174,8
11 799	12 507	16 985	18 462	14 413	4,9	0,4	20,1	10,3	0,0	168,5
11 904	12 871	17 835	19 457	15 919	5,8	0,2	14,9	9,9	0,0	172,3
14 091	15 904	20 033	23 744	18 037	9,1	0,1	13,1	9,6	0,0	175,4
11 357	12 303	14 914	19 189	13 974	8,7	0,2	7,8	9,0	0,0	178,2
11 245	14 381	21 911	24 008	17 979	7,6	0,4	14,8	10,1	0,0	176,2
10 592	11 449	14 430	16 565	13 271	8,1	0,1	10,0	9,9	0,0	174,7
12 549	13 261	15 101	15 960	14 303	7,6	0,3	17,4	10,3	0,0	175,1
13 976	16 924	18 154	18 695	17 247	4,8	0,5	20,4	8,6	0,0	177,9
11 143	12 705	16 845	19 071	14 909	6,9	0,3	13,9	10,2	0,0	169,5
13 299	15 022	18 178	19 298	16 636	10,8	0,0	16,9	12,3	0,0	167,2
10 777	13 036	15 159	16 146	14 093	7,5	0,9	18,5	9,2	0,0	175,6
26 117	29 112	37 501	41 994	33 242	5,3	0,1	12,3	17,5	1,3	164,9
19 394	22 529	28 058	30 924	25 801	6,3	0,8	28,0	9,5	0,0	173,3
11 894	12 641	19 922	21 469	16 094	4,1	0,5	21,1	9,2	0,0	173,7
10 822	11 195	14 481	15 580	12 923	9,8	0,1	8,5	8,8	0,0	175,1
10 286	11 498	15 413	16 763	13 430	13,0	1,0	5,6	9,6	0,4	179,8
9 217	13 549	20 253	21 317	16 341	7,6	0,2	11,6	9,5	0,8	174,7
10 955	13 430	15 873	20 243	14 885	8,7	0,2	9,2	10,4	0,0	175,2
13 805	14 862	20 425	21 066	17 645	5,8	0,4	11,5	9,6	2,3	176,4
15 387	16 018	19 958	24 726	18 715	6,7	0,7	16,5	9,5	1,6	176,1
13 232	14 250	19 539	21 702	16 940	10,1	0,2	11,8	9,7	0,9	176,2
17 540	18 797	21 466	21 922	20 019	8,7	0,5	10,9	9,3	2,2	176,5
14 895	16 556	20 658	21 397	18 128	8,9	0,6	11,3	9,6	0,8	177,4
10 461	11 132	13 129	14 483	12 302	7,8	0,1	9,7	10,4	0,0	175,7
11 953	13 919	17 806	20 033	16 051	5,9	0,7	15,0	9,9	0,3	174,1
16 919	16 999	19 067	20 623	18 384	3,3	2,4	15,9	10,4	0,0	188,6
8 776	10 613	12 721	13 617	11 359	11,0	0,1	12,0	9,6	0,0	174,1
13 346	15 533	20 627	22 760	18 165	8,0	1,2	13,7	9,5	0,5	180,7
17 858	20 149	26 103	28 856	23 438	0,7	2,3	22,0	9,7	1,2	182,8
16 877	18 881	21 960	23 460	20 370	7,8	2,8	12,8	8,5	2,2	184,6
16 363	18 547	20 661	21 771	19 237	9,7	0,6	15,1	9,2	1,6	174,8
9 439	10 156	12 248	13 447	11 316	8,2	0,1	8,0	9,7	0,0	174,8

1. - 4. čtvrtletí 2008 RSCP - nepodnikatelská sféra

Revidované výsledky ke dni 10. 3. 2010

**Hrubý měsíční plat a jeho složky, diference, placená doba
podle podskupin zaměstnání KZAM-R**kraj: **Ústecký**

Podskupiny zaměstnání KZAM-R	Počet zaměstnanců přepočtený podle placených měsíců	Medián
		Kč/měs
9133 Ruční praláci a žehlíři (kromě obsluhy strojů)	44	12 312
9141 Domovníci, správci domu	269	14 965
9143 Školníci vč. školníků - údržbářů	412	13 096
9152 Vrátní, hlídači, uváděči a šatnářky	130	11 795
9161 Sběrači odpadků, popeláři	410	10 022
9162 Metaři, čističi záchodků, žump, kanálů a podobných zařízení	54	10 040
9169 Ostatní pracovníci v příbuzných oborech jinde neuvedení	514	8 843
9312 Pomocní a nekvalifikovaní dělníci na stavbách a údržbě silnic, přehrad	18	14 760
9321 Pomocní a nekvalifikovaní montážní a manipulační dělníci	26	9 741
9323 Dělníci nádvorní skupiny (pomocní montéři)	49	9 806
9339 Pomocní a nekvalifikovaní pracovníci v dopravě, ve skladech, v telekomunikacích	44	11 350

**Hrubý měsíční plat a jeho složky, diferenciacie, placená doba
podle podskupin zaměstnání KZAM-R**

kraj: Ustecký

Diferenciace				Průměr	Vybrané složky hrubého měsíčního platu					Placená doba
1. decil	1. kvartil	3. kvartil	9. decil		prémie a odměny	příplatky za přesčas	příplatky ostatní	náhrady	odměny za pohotovost	
Kč/měs	Kč/měs	Kč/měs	Kč/měs	Kč/měs	%	%	%	%	%	hod/měs
10 738	11 679	13 702	14 795	12 635	11,5	0,0	13,9	9,6	0,0	174,7
10 453	11 942	17 045	19 604	15 029	9,1	0,4	12,9	9,6	0,0	175,6
10 379	11 283	15 239	18 003	13 695	9,5	0,3	11,5	9,6	0,0	175,5
9 607	10 550	13 261	15 381	12 130	6,1	0,3	14,7	9,9	0,0	171,6
8 258	8 749	12 629	15 196	11 102	5,3	0,3	7,6	9,5	0,6	175,4
8 917	9 624	11 957	13 770	10 877	7,3	1,4	11,1	8,8	0,0	180,0
8 059	8 214	11 267	13 713	10 069	3,8	0,1	7,5	9,2	0,0	175,3
12 195	14 102	15 641	16 896	14 715	10,5	0,1	8,2	9,9	0,3	175,7
8 236	8 333	11 772	14 171	10 309	5,0	0,0	3,5	9,2	0,0	175,2
8 467	8 642	11 787	14 138	10 641	4,1	0,2	6,2	9,4	0,1	174,8
9 157	10 691	12 838	15 344	11 892	8,9	0,3	9,1	9,5	0,0	174,8

1. - 4. čtvrtletí 2008 RSCP - nepodnikatelská sféra

NS-T5

Revidované výsledky ke dni 10. 3. 2010

Průměrná měsíční odpracovaná a neodpracovaná doba zaměstnanců podle podskupin zaměstnání KZAM-R

kraj: Ústecký

Podskupiny zaměstnání a zaměstnání KZAM-R	Počet zaměstnanců přepočtený podle eviden. měsíců	Odpracovaná doba		Neodpracovaná doba		
		celkem	z toho přesčas	celkem	z toho	
					nemoc	dovolená
		hod/měs	hod/měs	hod/měs	hod/měs	hod/měs
1127 Vedoucí pracovníci orgánů státní správy, správních úřadů	476	147,1	0,1	27,2	3,2	16,7
1128 Vyšší úředníci bezpečnosti a ochrany (policejní ředitel)	369	140,6	2,2	29,4	3,1	18,1
1150 Přednostové, tajemníci a ved.prac.okresních a obecních úř.	429	148,8	0,6	26,7	3,4	16,6
1210 Ředitelé a prezidenti velkých organizací, podniků	325	143,5	0,4	31,6	1,2	25,1
1225 Vedoucí pracovníci v restauracích a hotelích	123	150,6	0,1	24,2	3,0	16,9
1226 Ved. pracovníci v dopr., skladování, telekom. a na pošt. úř.	11	151,3	0,2	23,2	0,4	15,1
1228 Ved.prac. v pečovatel., úklidových a podobných službách	11	149,6	0,6	26,1	5,2	17,0
1229 Ved. pracovních dílčích celků jinde neuved. (kult.,zdrav.)	49	149,9	0,3	24,3	4,2	15,0
1231 Vedoucí pracovníci finančních a hospodářských útvarů	63	150,4	0,3	24,0	2,3	14,9
1239 Vedoucí pracovníci ostatních útvarů jinde neuvedení	12	143,7	0,1	30,6	13,1	16,2
1318 Vedoucí, ředitelé pečovatelských, úklidových a pod. služ.	11	150,5	0,0	24,2	3,3	16,3
1319 Vedoucí, ředitelé malých organizací ostatní (kult.,zdrav.)	251	144,5	0,2	30,1	1,4	24,6
2113 Chemici	11	146,4	0,0	28,2	4,4	16,6
2131 Projektanti a analytici výpočetních systémů	19	141,3	1,3	34,8	5,2	16,4
2132 Programátoři	11	150,8	4,7	28,9	3,6	16,9
2139 Ostatní odborníci zabývající se výp. tech. jinde neuvedení	110	148,0	1,1	28,2	4,6	16,3
2142 Projektanti staveb a areálů, stavební inženýři	16	147,7	0,0	27,0	3,3	5,7
2149 Ostatní architekti, projektanti, konstrukt.a techn.inženýři	31	150,6	0,1	24,1	1,3	14,2
2211 Bakteriologové, biologové, ekologové, zoologové	91	146,9	0,2	27,8	5,3	13,7
2221 Lékaři, ordináři (kromě zubních lékařů)	167	151,3	3,3	26,4	3,1	16,4
2311 Vědeckopedagogičtí pracovníci	15	132,9	0,1	42,0	6,3	24,0
2321 Učitelé všeobecně vzdělávacích předmětů	1 140	137,3	0,6	37,6	3,7	25,9
2322 Učitelé odborných předmětů	712	137,8	0,5	36,7	2,6	25,9
2323 Učitelé praktického vyučování (kromě mistrů)	135	138,6	0,5	36,0	3,3	25,4
2331 Učitelé základních škol	2 872	138,8	0,5	36,6	4,3	26,1
2332 Učitelé předškolní výchovy	981	138,1	0,1	36,6	5,3	25,9
2341 Učitelé všeobecně vzděláv. předmětů na speciál. školách	578	136,3	0,2	38,5	4,1	25,6
2342 Učitelé odborných předmětů na speciálních školách	170	138,8	0,0	36,0	4,5	26,3
2343 Učitelé praktického vyučování na speciálních školách	29	142,5	0,0	32,2	0,5	26,4
2353 Učitelé základních uměleckých škol (vč.soukromých)	238	141,0	0,2	33,6	2,5	26,4
2356 Odborní pedagog. v zařiz. pro výkon ústav.a ochr. výchovy	45	135,2	0,2	39,6	7,2	22,8
2359 Ost.odb.pedagogičtí prac.jinde neuvedení (odb.instruktoři)	38	145,0	0,0	28,5	2,9	21,0
2411 Odborní pracov. na úseku účetnictví, financí, daní, apod.	177	148,9	0,1	26,6	3,6	16,0
2412 Odbor. pracovníci na úseku zaměstnaneckých, pers. věcí	106	146,1	0,4	30,0	4,7	16,5
2419 Ostatní odborní pracovníci v oblasti podnikání	27	148,2	1,2	27,5	2,2	17,8
2421 Právníci, právní poradci (mimo advokacie a soudnictví)	43	144,4	0,0	30,7	7,0	15,8
2426 Právní asistenti, praktikanti, a koncipienti	30	143,1	0,0	31,8	9,1	15,5
2429 Ostatní odborníci v právní oblasti jinde neuvedení	64	145,9	0,2	30,0	6,6	16,1
2431 Odborní archiváři (kromě řadových)	12	150,8	0,2	23,8	3,9	16,9
2432 Odborní pracovníci knihoven (kromě řadových)	110	146,3	0,1	28,2	6,0	16,6
2434 Odborní pracovníci - kurátoři (muzeí, galérií)	34	147,4	0,3	26,2	8,0	16,1
2439 Ostatní odborní pracovníci kultury a osvěty jinde neuved.	51	147,8	0,8	28,2	5,9	16,5
2441 Ekonomové - vědecktí pracovníci, specialisté, experti	78	149,2	0,7	26,8	3,9	16,1
2443 Filozofové, historici, politologové	36	150,0	0,2	24,8	3,1	16,4

1. - 4. čtvrtletí 2008 RSCP - nepodnikatelská sféra

NS-T5

Revidované výsledky ke dni 10. 3. 2010

Průměrná měsíční odpracovaná a neodpracovaná doba zaměstnanců podle podskupin zaměstnání KZAM-R

kraj: Ústecký

Podskupiny zaměstnání a zaměstnání KZAM-R	Počet zaměstnanců přepočtený podle eviden. měsíců	Odpracovaná doba		Neodpracovaná doba		
		celkem	z toho přesčas	celkem	z toho	
					nemoc	dovolená
		hod/měs	hod/měs	hod/měs	hod/měs	hod/měs
2445 Psychologové	34	134,4	0,0	41,2	6,1	22,5
2446 Odborní pracov. v oblasti sociální péče (kromě řadových)	307	145,3	0,3	29,5	5,7	16,3
2452 Sochaři, malíři, umělečtí restaurátoři, grafici a výtvarníci	14	151,4	0,0	23,0	2,5	16,3
2470 Odborní administrativní pracovníci jinde neuvedení	1 772	146,1	0,3	29,0	5,3	16,5
3111 Technici ve fyzikálních a příbuzných oborech	33	144,0	0,8	28,2	5,7	15,4
3112 Stavební technici	115	147,7	0,1	27,1	4,3	16,2
3114 Elektronici a technici v radiokomunikacích a telekomunik.	43	147,0	0,0	24,6	5,0	13,3
3118 Technici v kartografii, kresličí a zeměměřiči	207	143,6	0,1	31,3	8,6	16,4
3119 Ostatní techničtí pracovníci jinde neuvedení	185	148,4	1,0	27,0	4,6	15,4
3121 Poradci ve výpočetní technice	26	145,4	0,8	30,1	6,2	16,9
3122 Operátoři a obsluha výpočetní techniky	68	147,3	1,3	28,8	5,3	16,9
3129 Ostatní technici ve výpočetní technice jinde neuvedení	24	154,1	0,7	21,3	0,6	15,5
3131 Fotografové (včetně uměleckých)	11	143,6	0,0	30,9	8,4	16,7
3151 Kolaudační technici a technici protipožární ochrany	34	136,3	0,0	30,7	1,4	17,7
3152 Bezpečnostní tech.a tech. pro kontrolu zdravotní nezávad.	88	144,4	0,4	30,4	9,4	16,2
3211 Technici a laboranti v oblasti biologie a v příbuz. oborech	141	147,3	0,3	27,8	3,9	17,1
3212 Technici v agronomii, v lesnictví a v zemědělství	75	148,2	0,7	27,0	3,6	18,3
3221 Asistenti zdravotničtí	20	145,9	0,0	24,9	1,8	17,0
3226 Rehabilitační a fyzioterapeutičtí pracovníci	87	144,4	0,1	29,7	9,7	16,4
3229 Ostatní střední zdravotničtí pracovníci jinde neuvedení	64	155,4	5,9	15,8	3,4	11,4
3231 Ošetřovatelé, všeobecné zdravotní sestry	792	144,3	1,7	25,1	4,3	16,3
3233 Sestry pro péči o dítě	99	139,8	0,6	19,6	1,5	16,0
3311 Vychovatelé v družinách, domovech dětí a mládeže	934	138,7	0,5	36,5	5,5	24,9
3312 Vedoucí zájmových kroužků (z povolání)	30	139,2	0,3	35,7	3,6	29,0
3320 Pedagogové pro předškolní výchovu	164	138,4	0,0	35,3	6,9	14,1
3331 Vychovatelé na speciálních školách	68	138,9	0,1	34,5	4,3	23,4
3332 Vychovatelé školsk. zařiz. pro výkon ústav. a ochr.výchovy	261	137,6	0,6	37,6	4,6	25,3
3341 Instruktoři a mistři odborné výchovy	465	138,5	0,1	36,3	3,5	26,5
3349 Ostatní pedagogové jinde neuvedení	22	144,7	1,1	31,7	2,8	18,5
3416 Nákupčí	21	150,0	0,4	26,3	3,4	17,3
3421 Obchodní agenti	13	146,6	1,4	27,4	7,4	16,2
3422 Odbytoví a přepravní agenti	82	146,7	0,4	28,6	4,4	16,7
3423 Zprostředkovatelé práce a agenti pracovních úřadů	236	144,9	0,0	31,1	6,9	16,6
3431 Odborné sekretářky, sekretáři	326	144,4	0,1	30,6	7,3	16,5
3433 Prac. v oblasti účetnictví,fakturace,rozpočet., kalkulace	1 082	149,1	0,3	26,2	3,9	16,3
3434 Pracovníci v oblasti statistiky a matematiky	39	145,2	0,6	30,6	3,1	16,7
3435 Pracovníci v oblasti práce a mezd (kromě účetních)	27	149,7	0,2	24,9	4,4	15,8
3436 Referenti osobních oddělení	44	150,3	0,8	25,2	2,2	16,6
3439 Ostatní odborní administrativní pracovníci jinde neuvedení	1 043	145,5	0,4	29,6	5,5	16,7
3442 Berní a daňoví pracovníci	690	146,7	0,0	27,9	4,5	16,6
3443 Pracovníci sociálního a důchodového zabezpečení	417	145,7	0,0	29,9	6,3	16,5
3444 Pracovníci pasových odděl. a odděl. udělujících povolení	51	144,4	0,3	30,9	6,7	16,3
3449 Ostatní celní a daňoví pracovníci a prac. v příb. oborech	101	138,9	0,1	29,4	2,3	17,6
3460 Sociální pracovníci	613	142,2	0,2	27,7	6,3	16,4

1. - 4. čtvrtletí 2008 RSCP - nepodnikatelská sféra

NS-T5

Revidované výsledky ke dni 10. 3. 2010

Průměrná měsíční odpracovaná a neodpracovaná doba zaměstnanců podle podskupin zaměstnání KZAM-R

kraj: Ústecký

Podskupiny zaměstnání a zaměstnání KZAM-R	Počet zaměstnanců přepočtený podle eviden. měsíců	Odpracovaná doba		Neodpracovaná doba		
		celkem	z toho přesčas	celkem	z toho	
					nemoc	dovolená
		hod/měs	hod/měs	hod/měs	hod/měs	hod/měs
4111 Písačky - opisovačky, stenotypistky	298	141,8	0,1	33,0	10,6	16,2
4112 Kancelářští pracovníci a obsluha zařiz. na zpracování textu	141	147,2	0,3	28,2	6,0	15,9
4113 Pracovníci přípravy dat výpočetní techniky	17	141,0	0,1	33,8	11,3	16,5
4115 Sekretářky, sekretáři	248	148,8	0,3	26,4	5,2	15,8
4121 Nižší účetní	17	149,6	0,3	25,4	3,2	15,4
4131 Úředníci ve skladech	87	147,1	0,1	27,5	7,2	16,2
4133 Úředníci v dopravě a v přepravě (dispečeri, kontr. apod.)	27	153,1	1,2	22,0	4,0	14,6
4141 Řadoví knihovníci, archiváři, evidenční pracovníci	268	148,2	0,2	27,4	5,4	16,5
4142 Poštovní doručovatelé, úředníci v třídárnách	22	145,5	0,0	29,1	8,2	15,8
4190 Ostatní nižší úředníci jinde neuvedení	132	150,1	2,1	26,1	4,5	16,2
4211 Pokladníci (v bankách, pojišťov., spořitelnách, na poště)	43	147,4	0,4	27,5	5,3	15,6
4216 Inkasisté (výběrčí dluhů)	20	142,6	0,0	32,2	10,6	15,7
4222 Recepční	35	144,5	2,0	24,1	3,8	15,9
4223 Telefonisté	49	145,4	0,6	26,9	5,0	16,6
4224 Informátoři	26	147,6	0,7	27,8	5,6	16,3
5113 Průvodci (turistických zájezdů, kulturních památek)	23	154,5	1,1	23,6	4,4	15,6
5121 Pracovníci dohlížející nad obsluh. personálem, hospodyně	102	150,2	1,6	26,0	3,9	16,5
5122 Kuchaři	1 392	146,8	0,4	27,9	7,4	15,8
5123 Číšníci, servírky	21	153,2	1,0	21,9	3,7	16,6
5131 Dětské péstounky, pečovatelky, pomocní vychovatelé	31	155,0	3,7	22,9	4,1	14,5
5132 Pečovatelé a pomoc. ošetřovat. v zařiz.soc. péče, v nemoc.	675	143,1	1,9	26,4	6,3	14,8
5139 Ostatní pečovatelé a pomocní ošetřovatelé jinde neuved.	191	139,2	0,0	28,2	8,7	18,5
5149 Ostatní pracovníci zajišťující osobní služby jinde neuved.	24	154,2	3,8	21,3	2,6	16,1
5161 Hasiči, požárníci	99	129,5	0,7	35,4	5,5	17,7
5162 Pracovníci bezpečnostních orgánů (policisté, strážníci)	308	148,5	4,2	24,7	4,8	15,5
5169 Ostatní pracovníci ochrany a ostrahy jinde neuvedení	61	149,8	3,4	24,2	4,9	14,0
5211 Prodavači v obchodech	19	152,0	0,4	23,2	4,3	13,2
6113 Zahradníci a pěstitelé zahradních plodin a sazenic	73	146,0	4,1	33,5	10,7	15,7
7122 Zedníci, kameníci, omítkáři	41	145,5	0,8	29,2	9,0	15,7
7129 Ostatní stavební děl. stav. výroby a prac. v ost. oborech	25	144,2	0,4	31,0	5,2	17,3
7136 Instalatéři, potrubáři, stavební zámečníci, klempíři	38	151,3	1,6	25,1	2,9	16,8
7137 Stavební a provozní elektrikáři	34	152,8	3,7	23,3	2,3	15,4
7222 Nástrojaři, kovodeláři, kovodělníci, zámečníci	68	148,8	1,4	27,4	6,8	15,7
7231 Mechanici a opraváři motorových vozidel	88	147,3	2,3	29,1	7,3	16,0
7241 Elektromech.a seřizovači různých typů elektrických zařiz.	37	147,4	2,6	29,9	8,9	15,9
7433 Dámští a pánští krejčí a kloboučníci vč. opravářů oděvů	18	152,0	0,3	23,8	2,1	15,3
8162 Obsluha parních turbín, ohřivačů a motorů	27	150,1	2,6	24,0	4,1	15,9
8163 Obsluha zařízení při úpravě, čištění a rozvodu vody	11	165,5	10,1	23,0	1,1	19,5
8264 Obsluha strojů na bělení, barvení, čištění, praní, žehlení	68	148,3	0,2	25,9	8,5	12,8
8321 Řidiči osobních a malých dodávkov. automobilů, taxikáři	162	154,5	6,1	26,1	4,2	16,3
8322 Řidiči sanitních a rzp vozů	64	163,9	13,5	18,5	3,9	12,3
8324 Řidiči nákladních automobilů a tahačů	343	157,8	11,4	26,2	6,4	16,0
8326 Řidiči speciálních vozidel	63	148,0	3,0	26,8	5,7	8,2
9132 Pomocníci a uklízeči v kancelář., hotel., nemocnicích ap.	1 990	146,8	0,4	28,0	7,9	15,7

1. - 4. čtvrtletí 2008 RSCP - nepodnikatelská sféra

NS-T5

Revidované výsledky ke dni 10. 3. 2010

**Průměrná měsíční odpracovaná a neodpracovaná doba zaměstnanců
podle podskupin zaměstnání KZAM-R**kraj: **Ústecký**

Podskupiny zaměstnání a zaměstnání KZAM-R	Počet zaměstnanců přepočtený podle eviden. měsíců	Odpracovaná doba		Neodpracovaná doba		
		celkem	z toho přesčas	celkem	z toho	
					nemoc	dovolená
		hod/měs	hod/měs	hod/měs	hod/měs	hod/měs
9133 Ruční pradláči a žehlíři (kromě obsluhy strojů)	47	147,2	0,0	27,4	7,7	14,5
9141 Domovníci, správci domu	277	151,1	1,3	24,5	5,1	15,8
9143 Školníci vč. školníků - údržbářů	424	150,6	1,1	25,0	4,8	16,2
9152 Vrátní, hlídači, uváděči a šatnářky	135	146,8	1,0	24,9	5,7	15,2
9161 Sběrači odpadků, popeláři	438	145,8	1,0	29,8	10,5	15,3
9162 Metaři, čističi záchodků, žump, kanálů a podob. zařízení	56	151,9	4,6	27,9	7,3	15,0
9169 Ostatní pracovníci v příbuzných oborech jinde neuvedení	544	150,4	0,7	25,0	8,5	14,8
9312 Pomocní a nekvalifik. dělníci na stavbách a údržbě silnic	20	141,0	0,4	34,7	11,5	16,9
9321 Pomocní a nekvalifikovaní montážní a manipulační dělníci	28	149,1	0,4	26,2	9,6	14,2
9323 Dělníci nádvorní skupiny (pomocní montéři)	53	144,8	1,2	29,9	10,9	14,4
9339 Pomocní a nekvalif. prac. v dopr., ve skladech, v telekom.	45	148,7	1,6	26,1	5,7	15,5



Dodatek

Technický popis šetření

Dodatek – Technický popis šetření

Technický popis šetření přibližuje metodické postupy používané při zpracování nepodnikatelské sféry Regionální statistiky ceny práce (RSCP-NS). Popis je rozdělen do pěti kapitol: koncepce šetření, vstupní údaje, nejdůležitější sledované veličiny, přehled používaných tabulek a definice vybraných pojmů.

1. Koncepce šetření

Kapitola popisuje základní soubor šetření a strukturu statistického souboru.

1.1. Základní soubor

Základním souborem RSCP-NS je soubor ekonomických subjektů, definovaný Automatizovaným rozpočtovým informačním systémem (ARIS), spravovaným Ministerstvem financí. ARIS obsahuje informace z účetního a finančního výkaznictví organizačních složek státu, kapitol státního rozpočtu, státních příspěvkových organizací, státních fondů, územních samosprávných celků a jimi zřizovaných příspěvkových organizací v ČR (viz <http://www.info.mfcr.cz/aris>). Ekonomické subjekty, které přísluší do nepodnikatelské sféry, odměňují platem podle § 109, odst. 3 zákona č. 262/2006 Sb., zákoníku práce, ve znění pozdějších předpisů. Statistické šetření RSCP pro nepodnikatelskou sféru využívá dat Informačního systému o platech, provozovaného Ministerstvem financí (viz www.mfcr.cz/isp).

1.2. Struktura souboru RSCP nepodnikatelské sféry

Statistické šetření RSCP-NS za 1. - 4. čtvrtletí 2008 zahrnuje 14464 ekonomických subjektů, které reprezentují přibližně 664 tisíc zaměstnanců. Odvětvovou skladbu ekonomických subjektů v RSCP-NS (vyjádřenou odvětvovou klasifikací CZ-NACE) představují zejména tři odvětví národního hospodářství České republiky; odvětví veřejné správy, odvětví vzdělávání a odvětví zdravotní a sociální péče. Strukturu souboru RSCP-NS bez non-response ukazují v souhrnném a odvětvovém pohledu za 1. - 4. čtvrtletí 2008 následující dvě tabulky.

Soubor RSCP nepodnikatelské sféry			
	RSCP-NS Celkem	RSCP-NS – kraj Ústecký	
		se sídlem v kraji	se sídlem mimo kraj
Počet ekonomických subjektů	14 464	990	42
Počet zaměstnanců	664 tisíc	35 tisíc	9 tisíc

Tabulka 1

Odvětвовá skladba výběrového souboru RSCP-NS – kraj Ústecký			
Kód CZ-NACE		Počet ekonomických subjektů	
		se sídlem v kraji	se sídlem mimo kraj
A	Zemědělství, lesnictví a rybnářství	3	
B	Těžba a dobývání		
C	Zpracovatelský průmysl		
D	Výroba a rozvod elektřiny, plynu, tepla		
E	Zásobování vodou, činnosti související s odpady	7	
F	Stavebnictví		
G	Obchod, opravy motorových vozidel		
H	Doprava a skladování	1	2
I	Ubytování, stravování a pohostinství	13	1
J	Informační a komunikační činnosti		
K	Peněžnictví a pojišťovnictví		
L	Činnosti v oblasti nemovitostí	4	
M	Profesní, vědecké a technické činnosti	2	1
N	Administrativní a podpůrné činnosti		
O	Veřejná správa, obrana, sociální zabezpečení	293	32
P	Vzdělávání	510	1
Q	Zdravotní a sociální péče	75	3
R	Kulturní, zábavní a rekreační činnosti	47	2
S	Ostatní činnosti	24	

Tabulka 2

2. Vstupní údaje

Kapitola popisuje specifický sběr dat do šetření RSCP-NS, nejdůležitější vstupní údaje a používané klasifikace a číselníky.

2.1. Sběr dat

Vlastní sběr dat pro RSCP-NS zabezpečuje Informační systém o platech. RSCP-NS přebírá kompletní soubor nepodnikatelské sféry, předzpracovaný pro účely Informačního systému o platech, a provádí na něm specifické kontroly.

2.2. Nejdůležitější vstupní údaje

Šetření RSCP-NS s pololetní periodicitou monitoruje výdělkovou úroveň a odpracovanou dobu jednotlivých zaměstnání podle klasifikace KZAM-R v České republice.

Hodinový výdělek je údaj zjišťovaný z průměrných hodinových výdělků definovaných v § 351 až § 362 zákona č. 262/2006 Sb., zákoníku práce, ve znění pozdějších předpisů. Obvykle se jedná o podíl platu za práci a odpracované doby za poslední čtvrtletí sledovaného období. Hodinový výdělek je krátkodobým indikátorem výdělkové úrovně.

Hrubý měsíční plat, vypočtený z hrubého platu za sledované období, je druhým indikátorem, který ukazuje výdělkovou úroveň. Hrubý plat je součtem platu za práci, náhrad platu a odměn za pracovní pohotovost, které jsou přímo sbíranými položkami. Plat je definován v § 109, odst. 3 zákona č. 262/2006 Sb., zákoníku práce, ve znění pozdějších předpisů. Šetření RSCP-NS sleduje i strukturu hrubého měsíčního platu, tj. prémie a odměny, příplatky za přesčas, ostatní příplatky, náhrady a odměny za pracovní pohotovost. Hrubý měsíční plat a jeho složky se vztahují k celému sledovanému období, které zahrnuje dobu od počátku roku do konce čtvrtletí, za které se šetření provádí.

Šetření RSCP-NS dále sleduje pracovní dobu zaměstnanců. Vstupní věta o zaměstnanci obsahuje odpracovanou dobu od počátku roku a z ní počet přesčasových hodin. Odpracovaná doba u zaměstnanců odměňovaných měsíčním platem nezahrnuje dobu svátků v jinak pracovních dnech. Věta dále obsahuje celkovou neodpracovanou dobu od počátku roku, z ní počet hodin nemoci a dovolené.

2.3. Klasifikace a číselníky

RSCP-NS používá standardní statistické klasifikace a číselníky (podrobněji popsané na www.czso.cz). Použití platných statistických klasifikací je závazné jak pro orgán vykonávající státní statistickou službu, tak pro zpravodajské jednotky, které poskytují údaje pro statistické zjišťování. Proto i RSCP-NS používá následující klasifikace a číselníky:

- | | |
|---------|--|
| KZAM-R | Klasifikace zaměstnání; vydáno sdělením ČSÚ č. 492/2003 Sb. ze dne 18. prosince 2003 o vydání rozšířené Klasifikace zaměstnání KZAM-R. |
| CZ-ICSE | Klasifikace postavení v zaměstnání; vydáno sdělením ČSÚ č. 494/2003 Sb. ze dne 18. prosince 2003 o vydání Klasifikace postavení v zaměstnání. |
| KKOV | Klasifikace kmenových oborů vzdělání; vydáno sdělením ČSÚ č. 320/2003 Sb. ze dne 9. září 2003 o zavedení Klasifikace kmenových oborů vzdělání. Poslední aktualizace byla provedena k 1. září 2008 sdělením ČSÚ č. 264/2008 Sb. ze dne 10. července 2008 o aktualizaci Klasifikace kmenových oborů vzdělání. |

- LAU1 **Číselník okresů;** od 1. ledna 2008 je systém statistické klasifikace územních struktur v České republice rozdělen, v souladu se systémem Eurostatu, na dvě části: klasifikace CZ-NUTS, systém LAU (Local Administrative Units). Z hlediska statistiky mají LAU závazný charakter. Jednotky LAU 1 (**dřívější NUTS 4**) jsou v ČR tvořeny okresy. Územní jednotky na úrovni LAU 1 přebírají kódy od dřívějších jednotek NUTS 4. Proti NUTS 4 jsou v LAU 1 následující změny:
- do kódů LAU 1 okresů krajů Vysočina a Jihomoravského se promítá změna kódů NUTS 3 těchto krajů,
 - Praha se na úrovni LAU 1 nečlení.
- CZ-NACE ¹ **Klasifikace ekonomických činností (CZ-NACE);** vydáno sdělením ČSÚ č. 244/2007 Sb. ze dne 18. září 2007 o zavedení Klasifikace ekonomických činností.
- CZ-GEONOM **Klasifikace zemí;** vydáno sdělením ČSÚ č. 487/2003 Sb. ze dne 18. prosince 2003 o vydání Klasifikace zemí. Poslední aktualizace byla provedena k 1. červenci 2005 sdělením ČSÚ č. 243/2005 Sb. ze dne 9. června 2005 o aktualizaci Klasifikace zemí.

3. Nejdůležitější sledované veličiny

Kapitola popisuje nejdůležitější sledované veličiny, algoritmy jejich výpočtu a kritéria pro zahrnutí zaměstnanců do dalších výpočtů.

3.1. *Hodinový výdělek*

Hodinový výdělek je přímo zjišťovaná veličina. Do výpočtu charakteristik hodinového výdělku jsou zařazeni zaměstnanci, kteří byli v evidenčním stavu k poslednímu dni sledovaného období.

3.2. *Hrubý měsíční plat*

Hrubý měsíční plat se vztahuje k celému sledovanému období, tedy k 1. - 2. čtvrtletí, nebo k 1. - 4. čtvrtletí. Na rozdíl od hodinového výdělku musí být hrubý měsíční plat vypočten z dalších přímo zjišťovaných platových položek a neplatových plnění.

¹ Revidovaná výsledková publikace využívá z důvodu srovnání s novějšími výsledky klasifikaci CZ-NACE (původní verze využívala klasifikaci OKEČ).

Hrubý plat je v RSCP-NS definován jako součet platu za práci, náhrad platu a odměny za pracovní pohotovost. Hrubý měsíční plat zaměstnance se vypočte podle vzorce:

$$\text{HMP} = \frac{\text{PLAT} + \text{NAHRADY} + \text{POHOTOV}}{\text{MESPLAC}_{\text{prep}}}$$

kde :

HMP	je hrubý měsíční plat zaměstnance,
PLAT	je plat za práci zaměstnance v kumulaci za sledované období (vstupní položka věty o zaměstnanci),
NAHRADY	jsou náhrady platu zaměstnance v kumulaci za sledované období (vstupní položka věty o zaměstnanci),
POHOTOV	je odměna za pracovní pohotovost zaměstnance v kumulaci za sledované období (vstupní položka věty o zaměstnanci),
MESPLAC _{prep}	je počet přepočtených placených měsíců zaměstnance, tj. počet měsíců, odpovídajících součtu odpracované doby a doby, po kterou pobíral náhrady platu.

Počet přepočtených placených měsíců MESPLAC_{prep} je roven počtu kalendářních měsíců v případě, že zaměstnanec s plným pracovním úvazkem po celé sledované období pracoval nebo pobíral náhrady platu. Pokud zaměstnanec byl v evidenčním stavu kratší dobu, než sledované období, bude jeho počet placených měsíců zkrácen poměrem počtu pracovních dnů v evidenčním stavu a ve sledovaném období. Podobně se počet placených měsíců zkrátí, pokud zaměstnanec měl jinou absenci, než absenci s náhradou platu (např. nemoc), případně měl sjednán kratší pracovní úvazek.

Hrubý měsíční plat za určitou skupinu zaměstnanců je vážená charakteristika, v níž hrubý měsíční plat určitého zaměstnance má váhu, odpovídající počtu jeho placených měsíců za sledované období (tzv. váha placené doby). Tento způsob výpočtu umožňuje korektní srovnání platové úrovně jednotlivých zaměstnání a srovnávání v čase.

Sestavy s hrubým měsíčním platem, diferenciací a strukturou hrubého platu obsahují také měsíční placenou dobu. Tento údaj ukazuje počet placených hodin (odpracovaná doba a doba náhrad) za placený měsíc a je v souladu s výpočtem hrubého měsíčního platu.

Pro zahrnutí zaměstnance do výpočtů hrubého měsíčního platu se uplatňují následující kritéria:

- přepočtený počet placených měsíců zaměstnance je alespoň jeden měsíc,
- stanovená týdenní pracovní doba na dané pracovní místo je alespoň 30 hodin (dle doporučení Eurostatu).

3.3. Měsíční odpracovaná a neodpracovaná doba

Měsíční odpracovaná (resp. neodpracovaná) doba se stejně jako hrubý měsíční plat vztahuje k celému sledovanému období tj. k 1. - 2. čtvrtletí, nebo k 1. - 4. čtvrtletí.

Měsíční odpracovaná doba zaměstnance se vypočte podle vzorce:

$$\text{ODPRACDmes} = \frac{\text{ODPRACD}}{\text{MESEVID_prep}}$$

kde :

- ODPRACDmes je měsíční odpracovaná doba zaměstnance,
 ODPACD je odpracovaná doba zaměstnance v kumulaci za sledované období (vstupní položka věty o zaměstnanci),
 MESEVID_prep je počet přepočtených evidenčních měsíců zaměstnance, tj. počet měsíců, odpovídajících délce pracovního úvazku a délce pracovního poměru ve sledovaném období.

Počet přepočtených evidenčních měsíců MESEVID_prep je roven počtu kalendářních měsíců v případě, že zaměstnanec s plným pracovním úvazkem po celé sledované období byl v pracovním poměru a nebyl na mateřské či rodičovské dovolené. Pokud zaměstnanec byl v evidenčním stavu kratší dobu, než sledované období, bude jeho počet evidenčních měsíců zkrácen poměrem počtu pracovních dnů v evidenčním stavu a ve sledovaném období. Podobně se počet evidenčních měsíců zkrátí, pokud zaměstnanec měl sjednán kratší pracovní úvazek.

Měsíční odpracovaná doba za určitou skupinu zaměstnanců je vážená charakteristika, v níž měsíční odpracovaná doba určitého zaměstnance má váhu, odpovídající počtu jeho evidenčních měsíců ve sledovaném období (tzv. váha evidenční doby). Pro zahrnutí zaměstnance do výpočtů měsíční odpracované doby se uplatňují stejná kritéria jako u hrubého měsíčního platu.

Obdobně jako odpracovaná doba se počítají měsíční neodpracovaná doba a také průměrné měsíční údaje o přesčasu, dovolené a nemoci.

4. Přehled používaných tabulek

Kapitola Přehled používaných tabulek obsahuje hodnocení kvality údajů a přehled publikovaných tabulek, u kterých jsou vyznačeny váhy nutné pro jejich zpracování.

4.1. Kvalita údajů

Zjišťované charakteristiky podléhají nevýběrovým chybám, neboť se nejedná o výběrové šetření. Nevýběrové chyby bývají způsobeny především špatnou kvalitou dat předávaných respondenty (neúplné a chybné údaje) do

Informačního systému o platu. Při zpracovávání údajů je jejich vliv snižován několikastupňovými kontrolními mechanismy a častými kontakty zpracovatele šetření s respondenty.

4.2. Přehled publikovaných tabulek podle použitých vah

Publikované tabulky s hodinovým výdělkem NS-V0 až NS-V9 obsahují hodnoty počítané ze souboru RSCP nepodnikatelské sféry bez použití vážení.

Tabulka	Třídící kritérium	Váha placené doby	Váha evidenční doby
NS-M0	Celý kraj	X	
NS-M1	HL. třídy zaměstnání KZAM-R	X	
NS-M5	Podskupiny zaměstnání KZAM-R	X	

Tabulka 3

Tabulka	Třídící kritérium	Váha placené doby	Váha evidenční doby
NS-T5	Podskupiny zaměstnání KZAM-R		X

Tabulka 4

5. Definice vybraných pojmů

Ekonomický subjekt	Ekonomický subjekt je právnický subjekt nebo fyzická osoba s postavením podnikatele, zapsaná do registru ekonomických subjektů ČSÚ. Každému ekonomickému subjektu se přiděluje identifikační číslo (IČ).
Organizační jednotka	Z hlediska výdělkové statistiky RSCP se dělí ekonomické subjekty na organizační jednotky podle okresu, ve kterém jejich zaměstnanci působí. Organizační jednotku tvoří všichni zaměstnanci ekonomického subjektu, kteří působí ve stejném okrese.
Zpravodajská jednotka	Zpravodajskou jednotkou je právnická osoba, organizační složka státu nebo fyzická osoba, od níž se požaduje poskytnutí údajů ve statistickém zjišťování podle zákona č. 89/1995 Sb., o státní statistické službě, ve znění pozdějších předpisů.
Sledované období	Sledované období je období od začátku roku do konce čtvrtletí, ve kterém se statistické zjišťování provádí.

Podnikatelská sféra	Do podnikatelské sféry patří subjekty, které odměňují mzdou podle § 109, odst. 2 zákona č. 262/2006 Sb., zákoníku práce, ve znění pozdějších předpisů.
Nepodnikatelská sféra	Do nepodnikatelské sféry patří subjekty, které odměňují platem podle § 109, odst. 3 zákona č. 262/2006 Sb., zákoníku práce, ve znění pozdějších předpisů.
Soubor ISPV-NS	Souborem ISPV nepodnikatelské sféry je soubor ekonomických subjektů, definovaný Automatizovaným rozpočtovým informačním systémem ARIS (viz http://www.info.mfcr.cz/aris).