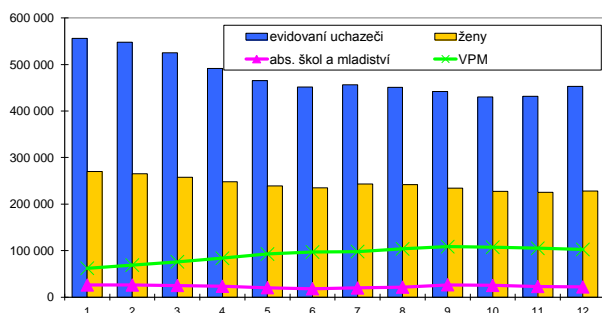


Celkem ČR

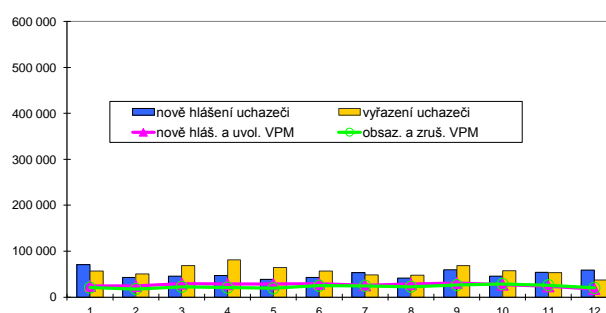
Vývoj na trhu práce v roce 2015

měsíc	evidování uchazeči na konci sled.měs.					počet osob pobírajících podporu	podíl nezaměst. osob v %	nově hlášení uchazeči	vyřazení uchazeči	nově hlášená a uvolněná VPM	obsazená a zrušená VPM	VPM celkem	počet uchazeči na 1 VPM
	celkem	dosazitelni 15-64 let	ženy	abs. škol a mladiství	osoby se ZP								
1	556 191	539 642	269 846	26 185	62 273	132 859	7,7	71 044	56 767	24 479	20 961	62 257	8,9
2	548 117	530 526	265 402	26 141	62 255	129 137	7,5	42 790	50 864	24 462	17 748	68 971	7,9
3	525 315	506 954	257 886	25 177	61 634	116 298	7,2	45 834	68 636	29 579	22 500	76 050	6,9
4	491 585	473 376	247 718	23 451	60 220	100 875	6,7	47 358	81 088	28 284	20 642	83 692	5,9
5	465 689	448 359	239 395	20 359	59 184	91 502	6,4	38 919	64 815	28 301	19 292	92 701	5,0
6	451 395	434 071	235 111	18 142	58 552	86 543	6,2	42 636	56 930	29 163	24 881	96 983	4,7
7	456 341	440 130	243 563	19 775	58 652	94 864	6,3	53 466	48 520	25 834	24 762	98 055	4,7
8	450 666	434 497	241 608	21 633	58 353	93 908	6,2	41 768	47 443	28 403	22 690	103 768	4,3
9	441 892	424 269	234 416	26 593	57 378	86 419	6,0	59 592	68 366	31 032	26 227	108 573	4,1
10	430 432	413 314	227 692	25 238	57 030	85 241	5,9	45 727	57 187	27 449	28 698	107 324	4,0
11	431 364	413 546	225 321	22 941	57 653	91 806	5,9	54 014	53 082	23 668	25 943	105 049	4,1
12	453 118	436 547	227 949	22 023	58 584	108 287	6,2	58 803	37 049	17 728	20 232	102 545	4,4

Evidování uchazeči a volná pracovní místa



Nově hlášení a vyřazení uchazeči



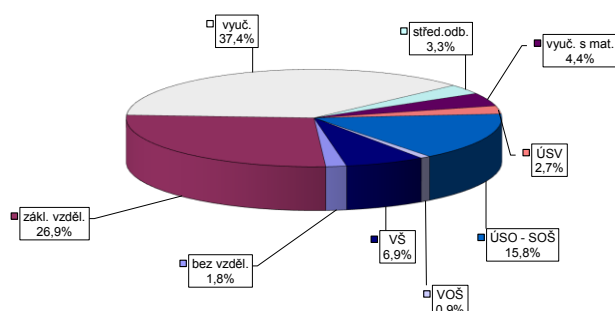
Struktura nezaměstnanosti v roce 2015

stav na konci čtvrtletí	celkový počet evidovan. uchazečů	Věková struktura nezaměstnaných				Délka nezaměstnanosti				
		do 19 let	20 - 34 let	35 - 49 let	nad 50 let	do 3 měsíců	3 - 6 měsíců	6 - 9 měsíců	9 - 12 měsíců	nad 12 měsíců
I.	525 315	15 026	169 875	183 207	157 207	120 935	88 297	52 787	32 355	230 941
II.	451 395	12 492	144 622	155 581	138 700	97 396	69 849	41 041	32 719	210 390
III.	441 892	18 341	142 571	147 770	133 210	113 568	60 605	42 312	26 452	198 955
IV.	453 118	14 446	140 082	157 076	141 514	129 421	70 362	37 867	27 913	187 555

stav na konci čtvrtletí	Struktura nezaměstnaných podle vzdělání									
	uchazeči celkem	bez vzděl.+ neúpl.zák.vz.	základní vzdělání	vyučení	střední bez maturity	vyučení s maturitou	ÚSV	ÚSO	vyšší odborné	bakal.+ VŠ
I.	525 315	4 251	144 426	201 170	17 772	23 266	14 749	82 755	4 067	32 859
II.	451 395	5 414	128 895	162 061	14 919	19 681	13 518	72 327	3 694	30 886
III.	441 892	6 502	122 459	155 507	14 557	19 812	12 573	72 852	4 408	33 222
IV.	453 118	8 065	122 072	169 411	14 741	19 892	12 328	71 517	3 972	31 120

stav na konci čtvrtletí	Struktura volných pracovních míst podle vzdělání									
	VPM celkem	bez vzděl.+ neúpl.zák.vz.	základní vzdělání	vyučení	střední bez maturity	vyučení s maturitou	ÚSV	ÚSO	vyšší odborné	bakal.+ VŠ
I.	76 050	2 900	24 855	28 510	3 211	3 072	2 027	7 032	728	3 713
II.	96 983	2 895	35 044	34 531	5 180	3 286	2 460	8 194	836	4 557
III.	108 573	3 001	41 155	38 190	6 218	3 715	2 863	8 128	828	4 473
IV.	102 545	2 802	38 902	34 990	6 227	3 364	2 768	7 915	817	4 758

Struktura nezaměstnaných podle vzdělání



Struktura VPM podle vzdělání

