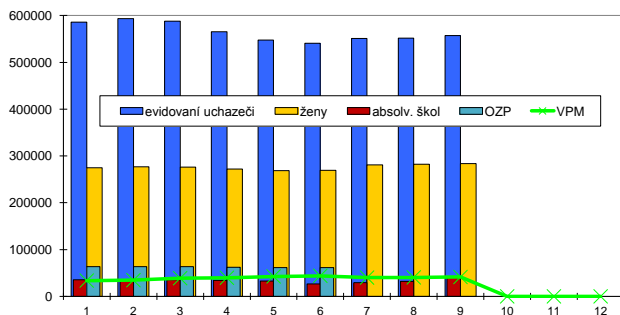


Celkem ČR

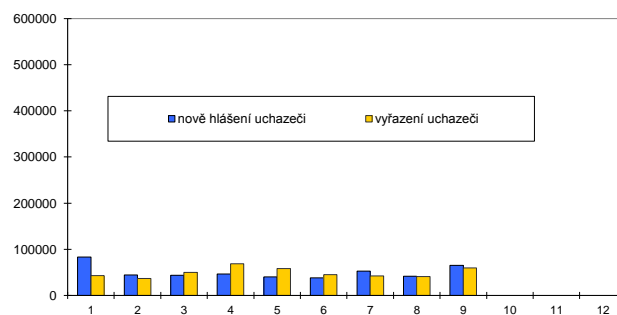
Vývoj na trhu práce v roce 2013

měsíc	evidovaní uchazeči na konci sled.měs.					počet osob pobírajících podporu	MN v %	nově hlášení uchazeči	vyřazení uchazeči	VPM celkem	počet uchazečů na 1 VPM
	celkem	dosažitelní	ženy	absolv. škol a mladiství	osoby se ZP						
1	585 809	571 892	274 458	35 524	63 370	138 104	8,0	83 505	43 007	33 794	17,3
2	593 683	579 969	276 702	35 480	63 638	143 760	8,1	44 760	36 886	34 635	17,1
3	587 768	574 418	276 167	35 438	63 478	132 398	8,0	43 899	49 814	38 863	15,1
4	565 228	552 222	271 827	34 351	62 464	126 180	7,7	46 570	69 110	39 763	14,2
5	547 463	534 768	268 933	32 608	61 687	114 585	7,5	40 497	58 262	42 632	12,8
6	540 473	525 683	269 168	26 896	61 381	108 911	7,3	38 534	45 524	44 032	12,3
7											
8											
9											
10											
11											
12											

Evidování uchazeči a volná pracovní místa



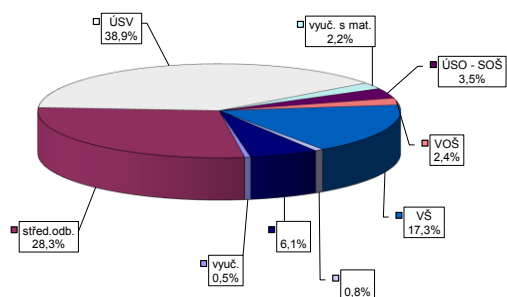
Nově hlášení a vyřazení uchazeči



Struktura nezaměstnanosti v roce 2013

stav na konci čtvrtletí	celkový počet evidovan. uchazečů	Věková struktura nezaměstnaných				Délka nezaměstnanosti				
		do 19 let	20 - 34 let	35 - 49 let	nad 50 let	do 3 měsíců	3 - 6 měsíců	6 - 9 měsíců	9 - 12 měsíců	nad 12 měsíců
I.	587 768	22 165	211 032	199 108	155 463	153 182	115 745	71 720	39 908	207 213
II.	540 473	18 357	194 387	181 710	146 019	111 840	102 808	64 272	50 920	210 633
III.										
IV.										
stav na konci čtvrtletí	Struktura nezaměstnaných podle vzdělání									
	uchazeči celkem	bez vzděl.+ neúpl.zák.vz.	základní vzdělání	vyučení	střední bez maturity	vyučení s maturitou	ÚSV	ÚSO	vyšší odborné vzdělání	bakal.+ VŠ
I.	587 768	3 076	159 638	243 623	12 937	20 394	13 019	98 407	4 270	32 404
II.	540 473	2 938	152 987	210 219	11 971	18 791	12 835	93 633	4 094	33 005
III.										
IV.										
stav na konci čtvrtletí	Struktura volných pracovních míst podle vzdělání									
	VPM celkem	bez vzděl.+ neúpl.zák.vz.	základní vzdělání	vyučení	střední bez maturity	vyučení s maturitou	ÚSV	ÚSO	vyšší odborné vzdělání	bakal.+ VŠ
I.	38 863	845	14 954	11 615	1 004	1 835	1 145	4 790	329	2 346
II.	44 032	588	13 386	16 411	1 129	2 403	1 406	5 859	483	2 367
III.										
IV.										

Struktura nezaměstnaných podle vzdělání



Struktura VPM podle vzdělání

