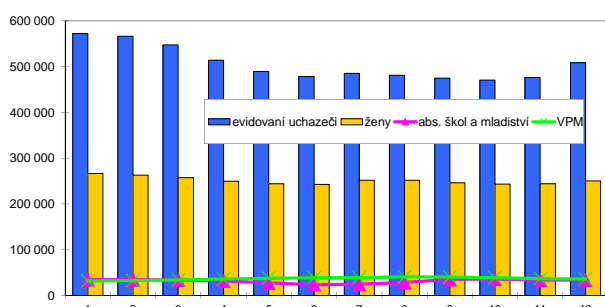


Celkem ČR

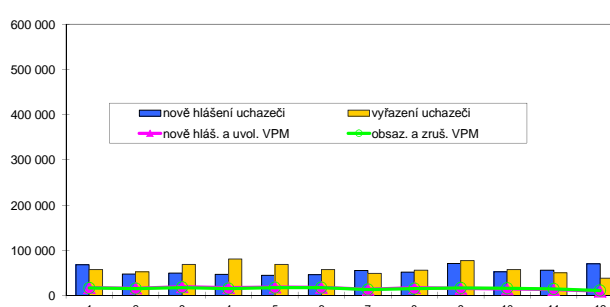
Vývoj na trhu práce v roce 2011

měsíc	evidovaní uchazeči na konci sled.měs.					počet osob pobírajících podporu	MN v %	nově hlášení uchazeči	vyřazení uchazeči	nově hlášená a uvolněná VPM	obsazená a zrušená VPM	VPM celkem	počet uchazečů na 1 VPM
	celkem	dosažitelní	ženy	abs. škol a mladiství	osoby se ZP								
1	571 863	555 133	266 154	34 325	70 398	191 988	9,7	67 524	57 212	17 355	16 765	31 393	18,2
2	566 896	547 257	263 172	34 466	70 331	182 670	9,6	47 156	52 123	16 091	15 320	32 164	17,6
3	547 762	525 500	257 279	33 751	69 710	163 419	9,2	49 463	68 597	19 329	17 562	33 931	16,1
4	513 842	492 327	249 700	31 958	68 122	134 434	8,6	46 679	80 599	17 082	14 960	36 053	14,3
5	489 956	467 774	244 160	27 456	67 096	114 379	8,2	44 627	68 513	18 876	17 280	37 649	13,0
6	478 775	460 321	242 808	23 671	66 601	109 154	8,1	46 195	57 376	17 715	16 948	38 416	12,5
7	485 584	469 863	251 862	24 462	66 187	115 606	8,2	55 409	48 600	13 616	13 134	38 898	12,5
8	481 535	465 968	252 061	27 963	64 675	111 713	8,2	51 843	55 892	17 123	15 263	40 758	11,8
9	475 115	458 156	246 418	35 313	62 042	101 193	8,0	70 457	76 877	15 539	16 502	39 795	11,9
10	470 618	451 968	243 601	35 667	61 680	101 787	7,9	52 461	56 958	14 419	15 482	38 732	12,2
11	476 404	456 832	244 174	33 914	61 946	108 249	8,0	55 655	49 869	12 617	14 517	36 832	12,9
12	508 451	491 958	250 301	33 508	63 092	129 951	8,6	70 248	38 201	9 634	10 682	35 784	14,2

Evidovaní uchazeči a volná pracovní místa



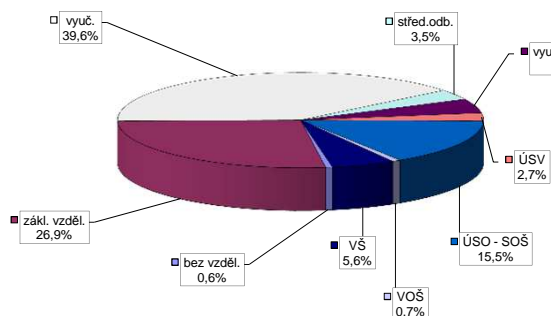
Nově hlášení a vyřazení uchazeči



Struktura nezaměstnanosti v roce 2011

stav na konci čtvrtletí	celkový počet evidovan. uchazečů	Věková struktura nezaměstnaných				Délka nezaměstnanosti				
		do 19 let	20 - 34 let	35 - 49 let	nad 50 let	do 3 měsíců	3 - 6 měsíců	6 - 9 měsíců	9 - 12 měsíců	nad 12 měsíců
I.	547 762	21 347	195 201	178 361	152 853	129 450	136 098	63 352	35 576	183 286
II.	478 775	18 142	169 188	154 986	136 459	110 835	79 817	68 576	41 064	178 483
III.	475 115	27 643	173 656	151 318	122 497	136 733	70 165	48 063	42 467	177 686
IV.	508 451	23 070	183 545	169 511	132 325	152 103	91 835	46 740	33 643	184 130
stav na konci čtvrtletí	Struktura nezaměstnaných podle vzdělání									
	uchazeči celkem	bez vzděl. + neúpl. zák. vz.	základní vzdělání	vyučení	střední bez maturity	vyučení s maturitou	ÚSV	ÚSO	vyšší odborné	bakal.+ VŠ
I.	547 762	3 022	145 078	224 775	18 611	26 065	14 924	84 754	3 504	27 029
II.	478 775	3 034	134 864	182 046	16 219	22 123	14 300	76 109	3 201	26 879
III.	475 115	3 007	132 450	175 636	16 472	23 498	13 225	76 894	3 971	29 961
IV.	508 451	3 001	136 615	201 212	17 787	24 676	13 834	79 054	3 746	28 526
stav na konci čtvrtletí	Struktura volných pracovních míst podle vzdělání									
	VPM celkem	bez vzděl. + neúpl. zák. vz.	základní vzdělání	vyučení	střední bez maturity	vyučení s maturitou	ÚSV	ÚSO	vyšší odborné	bakal.+ VŠ
I.	33 931	990	9 104	11 838	589	1 697	749	5 581	324	3 048
II.	38 416	843	9 226	15 372	759	1 918	819	5 788	368	3 312
III.	39 795	979	10 057	15 841	873	2 052	841	5 779	361	3 001
IV.	35 784	871	9 527	13 115	830	1 905	905	5 269	379	2 972

Struktura nezaměstnaných podle vzdělání



Struktura VPM podle vzdělání

