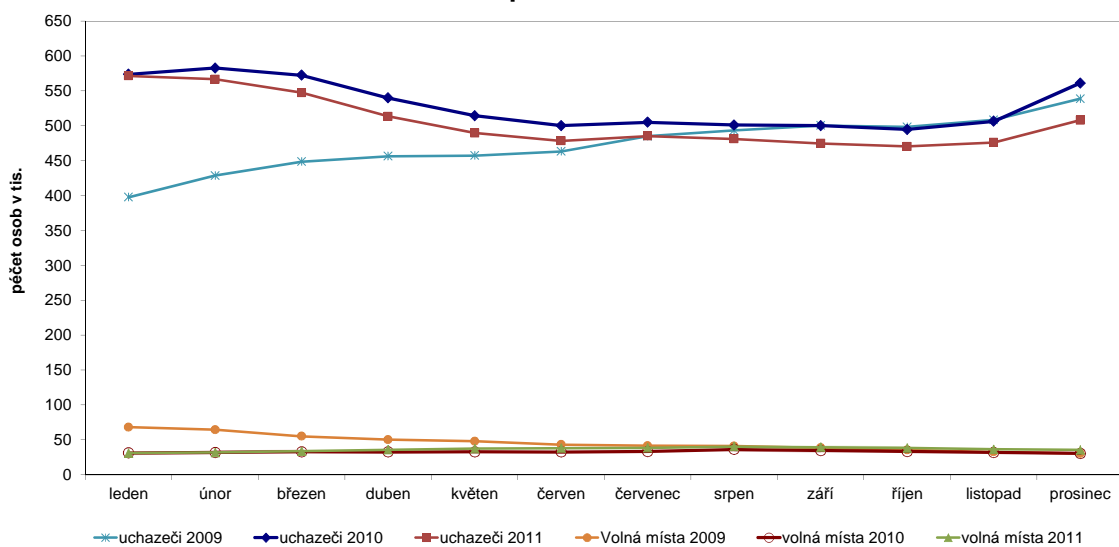


Počet evidovaných nezaměstnaných, míry nezaměstnanosti a volných pracovních míst ke konci sledovaného měsíce

		měrná jednotka	leden	únor	březen	duben	květen	červen	červenec	srpen	září	říjen	listopad	prosinec
2009	nezaměstnanost	tis. osob	398,1	428,8	448,9	456,7	457,6	463,6	485,3	493,8	500,8	498,8	508,9	539,1
	míra nezam.	%	6,8	7,4	7,7	7,9	7,9	8,0	8,4	8,5	8,6	8,5	8,6	9,2
	volná místa	tis. míst	68,5	64,9	55,4	50,5	48,3	43,4	41,8	41,3	38,8	35,8	32,9	30,9
2010	nezaměstnanost	tis. osob	574,2	583,1	572,8	540,1	514,8	500,5	505,3	501,5	500,5	495,2	506,6	561,6
	míra nezam.	%	9,8	9,9	9,7	9,2	8,7	8,5	8,7	8,6	8,5	8,5	8,6	9,6
	volná místa	tis. míst	31,6	32,1	33,1	32,9	33,1	32,9	33,5	36,6	35,1	33,7	32,3	30,8
2011	nezaměstnanost	tis. osob	571,9	566,9	547,8	513,8	490,0	478,8	485,6	481,5	475,1	470,6	476,4	508,5
	míra nezam.	%	9,7	9,6	9,2	8,6	8,2	8,1	8,2	8,2	8,0	7,9	8,0	8,6
	volná místa	tis. míst	31,4	32,2	33,9	36,1	37,6	38,4	38,9	40,8	39,8	38,7	36,8	35,8

Nezaměstnanost a volná pracovní místa v letech 2009 - 2011



Míra registrované nezaměstnanosti v letech 2009 - 2011

