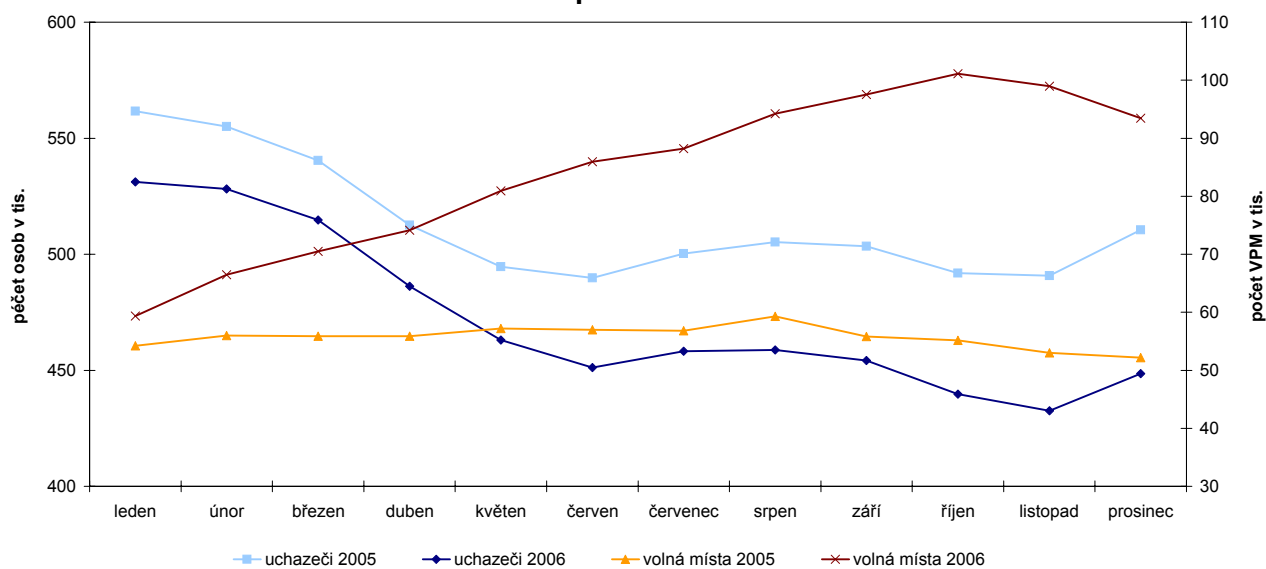


### Počet evidovaných nezaměstnaných, míry nezaměstnanosti a volných pracovních míst ke konci sledovaného měsíce

		měrná jednotka	leden	únor	březen	dubn	květen	červen	červenec	srpen	září	říjen	listopad	prosinec
2005	nezaměstnanost	tis. osob	561,7	555,0	540,5	512,6	494,6	489,7	500,3	505,3	503,4	491,9	490,8	510,4
	míra nezam.	%	9,8	9,6	9,4	8,9	8,6	8,6	8,8	8,9	8,8	8,5	8,4	8,9
	volná místa	tis. míst	54,2	56,0	55,9	55,9	57,2	57,0	56,8	59,3	55,8	55,1	53,0	52,2
2006	nezaměstnanost	tis. osob	531,2	528,2	514,8	486,2	463,0	451,1	458,3	458,7	454,2	439,8	432,6	448,5
	míra nezam.	%	9,2	9,1	8,8	8,3	7,9	7,7	7,9	7,9	7,8	7,4	7,3	7,7
	volná místa	tis. míst	59,4	66,5	70,5	74,1	80,9	85,9	88,2	94,2	97,5	101,1	99,0	93,4

#### Nezaměstnanost a volná pracovní místa v letech 2005-2006



#### Míra nezaměstnanosti v letech 2005 a 2006

