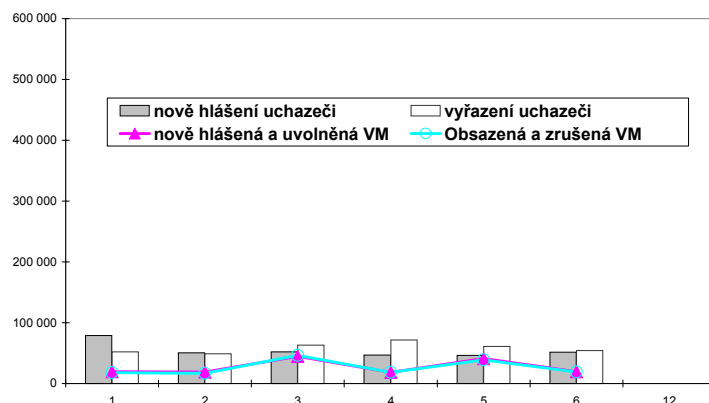
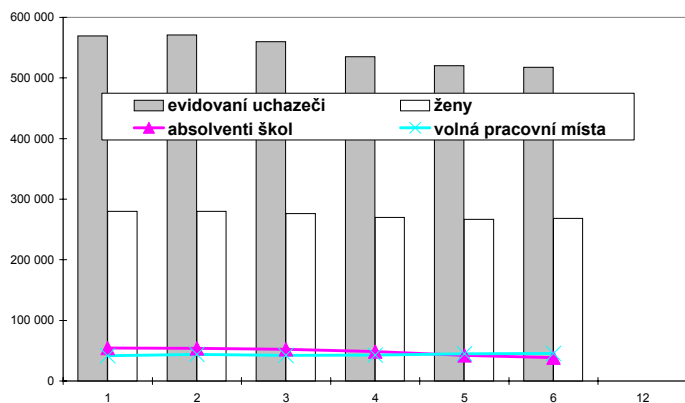


Vývoj na trhu práce v roce 2004 - celkem ČR

měsíc	evidování uchazeči na konci sled.měs.				počet osob pobírajících příspěvek	míra nezam. v %	nově hlášení uchazeči	vyřazení uchazeči	nově hlášená a uvolněná VM	Obsazená a zrušená VM	VPM celkem	nezam. na 1 volné prac.místo
	celkem	ženy	absolventi škol a mladiství	občané se ZPS								
1	569 474	280 178	54 578	73 811	207 242	10,8	78 902	51 848	19 245	17 780	41 653	13,7
2	570 787	279 897	53 974	74 144	204 828	10,9	50 334	49 021	18 898	16 634	43 917	13,0
3	559 822	276 086	52 365	74 275	186 817	10,7	51 944	62 909	44 694	46 205	42 406	13,2
4	535 091	269 964	48 683	73 341	169 988	10,2	46 908	71 639	18 630	18 379	42 657	12,5
5	520 442	266 934	42 397	72 871	162 390	9,9	46 578	61 227	41 071	39 068	44 660	11,7
6	517 526	268 374	38 377	72 307	164 008	9,9	51 354	54 270	19 465	18 699	45 426	11,4



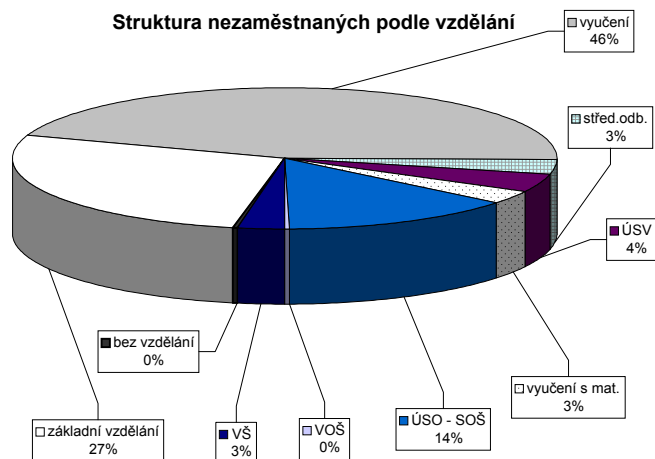
Struktura nezaměstnanosti v roce 2004

stav na konci čtvrtletí	celkový počet evidovaných uchazečů	Věková struktura nezaměstnaných				Délka nezaměstnanosti				
		do 19 let	20 - 34 let	35 - 49 let	nad 50 let	do 3 měsíců	3 - 6 měsíců	6 - 9 měsíců	9 - 12 měsíců	nad 12 měsíců
I.	559 822	32 054	232 865	175 910	118 993	124 440	99 697	67 600	40 747	227 338
II.	517 526	28 814	212 705	162 596	113 411	118 974	85 501	49 242	45 180	218 629
III.										
IV.										

stav na konci čtvrtletí	Struktura nezaměstnaných podle vzdělání									
	uchazeči celkem	bez vzděl.+ neúpl.zák.vzd.	zákl. vzdělání	vyučení	střední bez mat.	vyučení s mat.	ÚSV	ÚSO	vyšší odborné vzdělání	bakal.+ VŠ
I.	559 822	3 457	172 593	230 404	18 320	21 592	16 629	77 013	2 791	17 023
II.	517 526	3 380	161 612	204 278	16 601	20 135	16 303	74 005	2 865	18 347
III.										
IV.										

stav na konci čtvrtletí	Struktura volných pracovních míst podle vzdělání									
	VPM celkem	bez vzděl.+ neúpl.zák.vzd.	zákl. vzdělání	vyučení	střední bez mat.	vyučení s mat.	ÚSV	ÚSO	vyšší odborné vzdělání	bakal.+ VŠ
I.	42 406	911	12 902	19 120	454	879	436	4 764	130	11 834
II.	45 426	681	12 590	21 893	517	1 084	411	5 207	143	2 885
III.										
IV.										

Struktura nezaměstnaných podle vzdělání



Struktura VPM podle vzdělání

