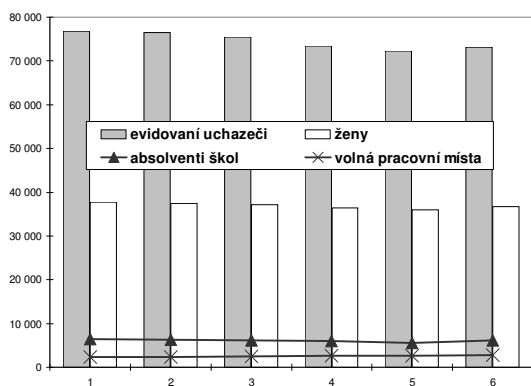


## Ústecký kraj

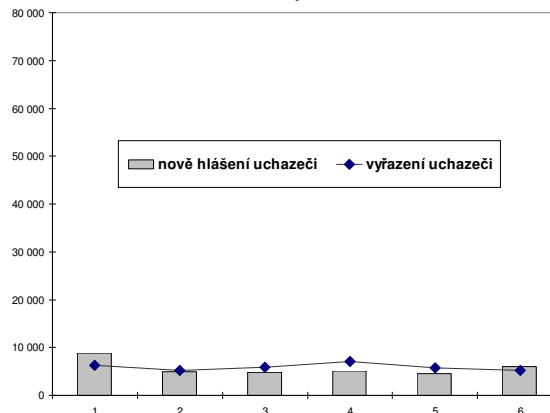
## Vývoj na trhu práce v roce 2003

měsíc	evidování uchazeči na konci sled. měs.				počet osob pobírajících příspěvek	míra nezam. v %	nové hlášení uchazeči	vyřazení uchazeči	volná pracovní místa	nezam. na 1 volné prac. místo
	celkem	ženy	absolventi škol a mladiství	občané se ZPS						
1	76 724	37 732	6 482	8 539	21 684	17,7	8 833	6 244	2 394	32,0
2	76 432	37 504	6 322	8 598	21 071	17,7	4 976	5 268	2 331	32,8
3	75 407	37 099	6 214	8 599	18 961	17,4	4 828	5 853	2 434	31,0
4	73 456	36 463	5 975	8 553	17 773	17,0	5 138	7 089	2 620	28,0
5	72 267	36 029	5 532	8 598	16 848	16,9	4 503	5 692	2 704	26,7
6	73 126	36 728	6 088	8 643	17 761	17,1	6 021	5 162	2 760	26,5

Evidování uchazeči a volná pracovní místa



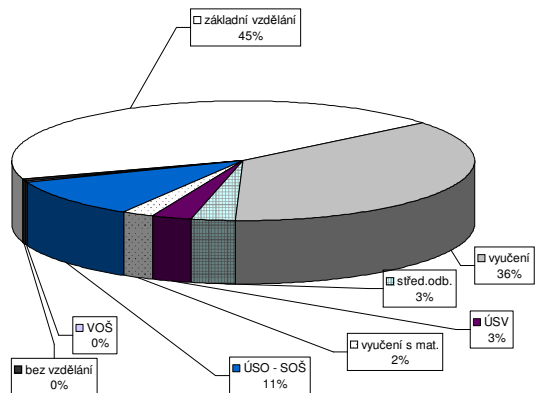
Nové hlášení a vyřazení uchazeči



## Struktura nezaměstnanosti v roce 2003

stav na konci čtvrtletí	celkový počet evidovaných uchazečů	Věková struktura nezaměstnaných				Délka nezaměstnanosti				
		do 19 let	20 - 34 let	35 - 49 let	nad 50 let	do 3 měsíců	3 - 6 měsíců	6 - 9 měsíců	9 - 12 měsíců	nad 12 měsíců
I.	75 407	5 253	32 897	23 423	13 834	14 675	9 322	8 657	6 374	36 379
II.	73 126	5 406	31 700	22 463	13 557	12 020	9 808	7 312	7 257	36 729
III.										
IV.										
stav na konci čtvrtletí	Struktura nezaměstnaných podle vzdělání									
	uchazeči celkem	bez vzděl.+ neúpl.zák.vzd.	zákl. vzdělání	vyučení	střední bez mat.	vyučení s mat.	ÚSV	ÚSO	vyšší odborné vzdělání	bakal.+ VŠ
I.	75 407	373	32 560	27 894	2 285	2 038	1 525	7 617	206	909
II.	73 126	359	31 837	26 269	2 226	2 020	1 546	7 610	218	1 041
III.										
IV.										
stav na konci čtvrtletí	Struktura volných pracovních míst podle vzdělání									
	VPM celkem	bez vzděl.+ neúpl.zák.vzd.	zákl. vzdělání	vyučení	střední bez mat.	vyučení s mat.	ÚSV	ÚSO	vyšší odborné vzdělání	bakal.+ VŠ
I.	2 434	8	480	1 250	17	44	9	407	11	208
II.	2 760	3	499	1 428	22	63	9	448	14	274
III.										
IV.										

Struktura nezaměstnaných podle vzdělání



Struktura VPM podle vzdělání

