

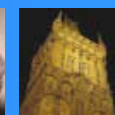
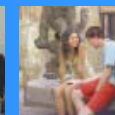
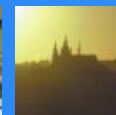
Proces výběru projektů k podpoře

Opatření 2.1 – sociální služby

MPSV, září 2005

soc.integrace_esf@mpsv.cz



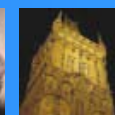
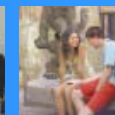
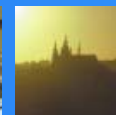


Způsob výběru projektů k podpoře

Výběrový proces - poměrně komplikovaný systém obsahující několik na sebe navazujících fází.

Fáze administrace žádostí:

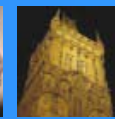
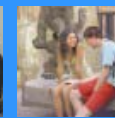
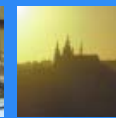
- Předkládání žádostí
- Formální hodnocení a hodnocení přijatelnosti
- Věcné hodnocení žádostí
- Výběr žádostí (Výběrová komise)
- Vydání rozhodnutí, uzavírání smluv
- Realizace projektů



Způsob výběru projektů k podpoře

Předkládání žádostí

Do stanovené uzavírky probíhá příjem žádostí o finanční podporu z prostředků ESF způsobem uvedeným ve výzvě.



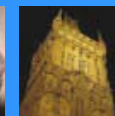
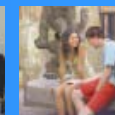
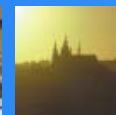
Způsob výběru projektů

Formální hodnocení a hodnocení přijatelnosti

I. Formální hodnocení:

Prováděno pracovníky konečného příjemce. Hodnotí se, zda žádost splňuje formální kritéria, tj. zda je podána v elektronické i tištěné verzi v požadovaném počtu výtisků, zda obsahuje všechny povinné a specifické přílohy v požadovaném počtu výtisků atd.

Kritéria jsou uvedena v Příručce pro žadatele.



Způsob výběru projektů

Formální hodnocení a hodnocení přijatelnosti

II. Hodnocení přijatelnosti:

Prováděno pracovníky konečného příjemce. Hodnotí se, zda žadatel, případně i partner splňuje plně podmínky uvedené ve výzvě, tj. zda se skutečně jedná o oprávněného žadatele – je veřejná nebo nezisková právnická osoba, má sídlo v ČR a je mezi žadateli vyjmenovanými ve výzvě.

Kritéria jsou uvedena v Příručce pro žadatele.

Termín formálního hodnocení a hod. přijatelnosti: do 30 dnů od uzávěrky příjmu žádostí

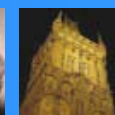
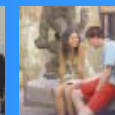
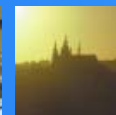
Přijatá žádost:

FORMÁLNĚ SPRÁVNÁ A ÚPLNÁ ŽÁDOST SPLŇUJÍCÍ POŽADAVKY PŘIJATELNOSTI – POSTUPUJE DO DALŠÍ FÁZE HODNOCENÍ.



Způsob výběru projektů

Věcné hodnocení

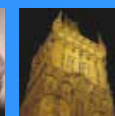
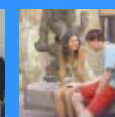
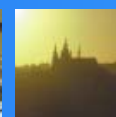


Věcné hodnocení žádostí probíhá na základě hodnotících kritérií, a to včetně specifických, vytvářených konečným příjemcem

6 kritérií:

- Zdůvodnění projektu
- Cílová skupina,
- Realizace projektu,
- Výsledky a výstupy,
- Horizontální témata,
- Specifické požadavky – slouží zejména specifické přílohy

Minimální počet bodů nutných k podpoře žádosti: 65 z maximálního možného počtu 100 bodů



Způsob výběru projektů

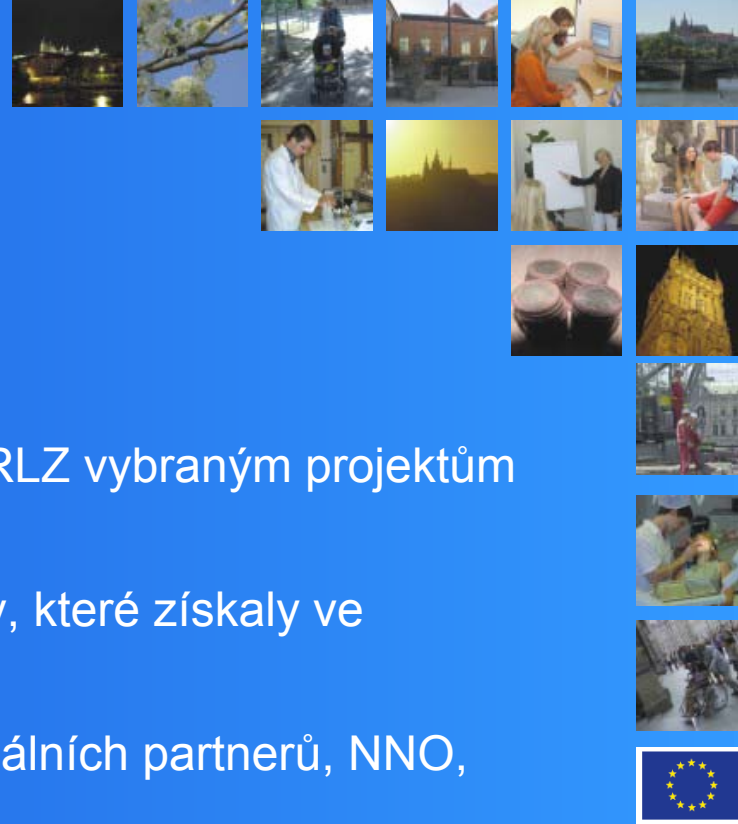
Věcné hodnocení

- Základní pravidla hodnocení jsou uvedena v Příručce pro žadatele
- Žádost je hodnocena dvěma nezávislými hodnotiteli
- V případě rozdílných konečných stanovisek nebo v případě bodového rozdílu většího než 20 bodů je přizván třetí hodnotitel
- Hodnocení probíhá na základě metodiky uvedené v Příručce pro hodnotitele – společná kritéria a Metodiky hodnocení specifických kritérií, která je vytvářena konečným příjemcem
- Výsledné hodnocení je průměrem přiděleného počtu bodů v rámci individuálních hodnocení

Termín: do 60 dnů od uzávěrky příjmu žádostí



Způsob výběru projektů



Výběrová komise - činnost

- Rozhodnutí o přidělení finanční podpory z OP RLZ vybraným projektům na základě výsledků věcného hodnocení
- Výběrová komise může podpořit pouze projekty, které získaly ve věcném hodnocení minimálně 65 bodů
- Složení Výběrové komise: zástupci MPSV, sociálních partnerů, NNO, nezávislí odborníci a další
- Rozhodnutí Výběrové komise je konečné a není proti němu odvolání !!!!

Termín zasedání Výběrové komise:

Do 30 dnů od ukončení věcného hodnocení