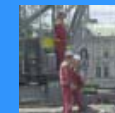
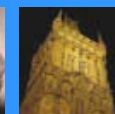
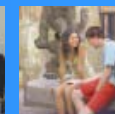
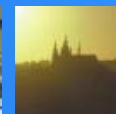


Proces výběru projektů k podpoře

*Opatření 2.1 –
sociální služby
MPSV, září 2005*



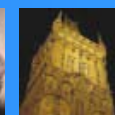
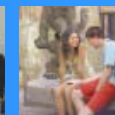
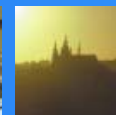


Způsob výběru projektů k podpoře

Výběrový proces - poměrně komplikovaný systém obsahující několik na sebe navazujících fází.

Fáze administrace žádostí:

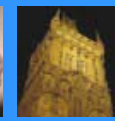
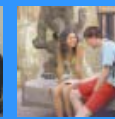
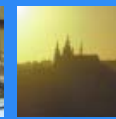
- předkládání žádostí
- formální hodnocení a hodnocení přijatelnosti
- věcné hodnocení žádostí – hodnotící komise
- finální výběr žádostí - výběrová komise
- vydání rozhodnutí
- realizace projektů



Způsob výběru projektů k podpoře

Předkládání žádostí

Do stanovené uzavírky probíhá příjem žádostí o finanční podporu z prostředků ESF způsobem uvedeným ve výzvě.



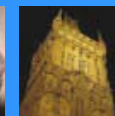
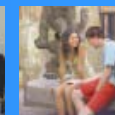
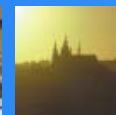
Způsob výběru projektů

Formální hodnocení a hodnocení přijatelnosti

I. Formální hodnocení:

Prováděno pracovníky konečného příjemce. Hodnotí se, zda žádost splňuje formální kritéria, tj. zda je podána v elektronické i tištěné verzi, v požadovaném počtu výtisků, zda obsahuje všechny povinné a specifické přílohy atd.

Kritéria jsou uvedena v Příručce pro žadatele.



Způsob výběru projektů

Formální hodnocení a hodnocení přijatelnosti

II. Hodnocení přijatelnosti:

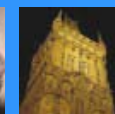
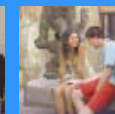
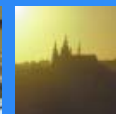
Prováděno pracovníky konečného příjemce. Hodnotí se, zda žadatel splňuje plně podmínky uvedené ve výzvě, tj. zda se skutečně jedná o oprávněného žadatele, aktivity, min. a max. výše rozpočtu projektu, doba trvání projektu atd.

Kritéria jsou uvedena v Příručce pro žadatele.

Termín formálního hodnocení a hod. přijatelnosti: do 30 dnů od uzávěrky příjmu žádostí

Přijatá žádost:

FORMÁLNĚ SPRÁVNÁ A ÚPLNÁ ŽÁDOST SPLŇUJÍCÍ POŽADAVKY PŘIJATELNOSTI – POSTUPUJE DO DALŠÍ FÁZE HODNOCENÍ.



Způsob výběru projektů

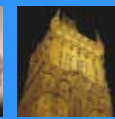
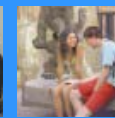
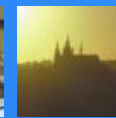
Věcné hodnocení

- Základní pravidla hodnocení jsou uvedena v Příručce pro žadatele
- Věcné hodnocení žádostí probíhá na základě hodnotících kritérií, a to včetně specifických, vytvářených konečným příjemcem

Hodnotící kritéria:

Celkem 6 kritérií, které se dále člení

1. Zdůvodnění projektu
2. Cílová skupina
3. Realizace projektu
4. Výsledky a výstupy
5. Horizontální témata
6. Specifické požadavky (slouží zejména specifické přílohy)
 - 6.1 Kvalita a proces poskytování služby v zařízení nebo mimo zařízení včetně zajištění garance jejich kvality (supervize/odborný garant projektu) (0-10 bodů)
 - 6.2 Přiměřenost a hospodárnost rozpočtu (0 –5 bodů)

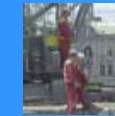
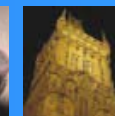
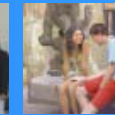
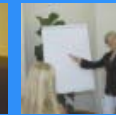
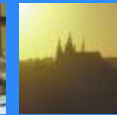


Způsob výběru projektů

Věcné hodnocení

- žádost je hodnocena hodnotící komisí
- výsledné hodnocení konsensem všech členů HK
- každý projekt musí hodnotit alespoň dva členové hodnotící komise
- složení HK – externí hodnotitelé, zástupci odboru soc.služeb
- minimální počet bodů nutných k podpoře žádosti: 65 z max. možného počtu 100 bodů

Termín: do 60 dnů od uzávěrky příjmu žádostí



Způsob výběru projektů

Výběrová komise

- Rozhodnutí o přidělení finanční podpory z OP RLZ vybraným projektům na základě výsledků věcného hodnocení
- Výběrová komise může podpořit pouze projekty, které získaly ve věcném hodnocení minimálně 65 bodů
- Složení Výběrové komise: zástupci MPSV, sociálních partnerů, NNO, nezávislí odborníci a další
- Rozhodnutí Výběrové komise je konečné a není proti němu odvolání

Termín zasedání Výběrové komise:

Do 30 dnů od ukončení věcného hodnocení