

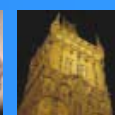
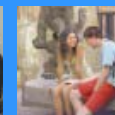
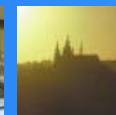
# SEMINÁŘ K VÝZVĚ

*Opatření 2.1 – sociální služby*

*MPSV, září 2005*

*[soc.integrace\\_esf@mpsv.cz](mailto:soc.integrace_esf@mpsv.cz)*





# Operační program Rozvoj lidských zdrojů

## Priorita 2

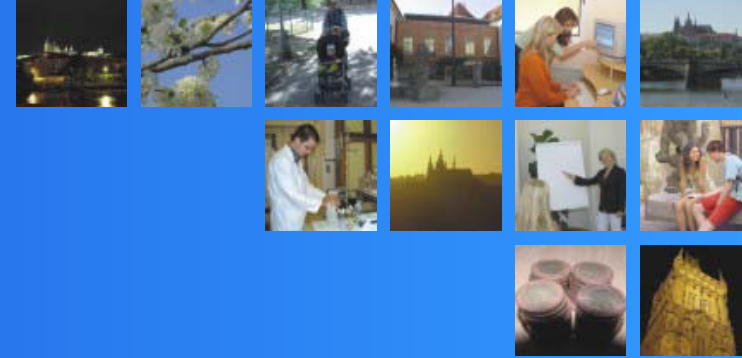
### Sociální integrace a rovnost příležitostí

#### Opatření 2.1 - část

Integrace spec. skupin obyvatelstva ohrožených sociální exkluzí

#### Grantové schéma

Vzdělávání poskytovatelů a zadavatelů v oblasti soc.služeb + Integrace specifických cílových skupin



# Výzva

- Vyhlášení 2. výzvy: 9.9. 2005
- Uzávěrka příjmu žádostí: 11.11. 2005 do 11 hod.
- Celková alokace na grantové schéma - 613 272 000,- Kč
- Celková alokace na 2.výzvu – 150 000 000,- Kč





# Program podpory A

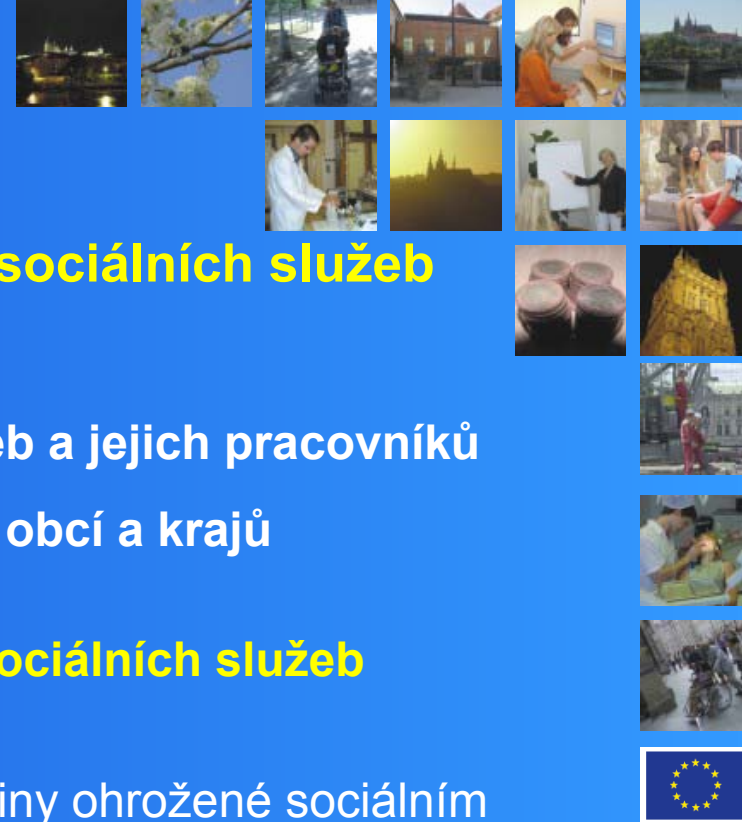
## A. Vzdělávání poskytovatelů a zadavatelů sociálních služeb

Podpora aktivit s cílem **podpořit vzdělávání poskytovatelů a zadavatelů sociálních služeb** vedoucích k posílení jejich schopností a dovedností poskytovat soc.slужby, které zajišťují integraci uživatelů těchto služeb do běžného života ve společnosti a zejména na trh práce a jejich udržení se na trhu práce.

### Obsah (zaměření) vzdělávacích programů:

- podpora celoživotního učení a specifického profesního vzdělávání
- zajištění kvality sociálních služeb (na principu standardů kvality soc. služeb)
- odborné vzdělávání pracovníků, kteří podporují integraci osob z cílových skupin na trh práce





# Program podpory A

## A. Vzdělávání poskytovatelů a zadavatelů sociálních služeb

### Podporované aktivity:

- Odborné vzdělávání poskytovatelů soc.služeb a jejich pracovníků
- Vzdělávání zadavatelů soc.služeb – zejména obcí a krajů

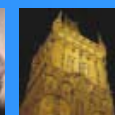
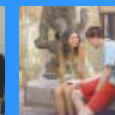
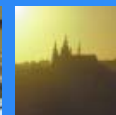
### Cílové skupiny – zadavatelé a poskytovatelé sociálních služeb

- Pracovníci sociálních služeb a dobrovolníci
- Poskytovatelé sociálních služeb pro cílové skupiny ohrožené sociálním vyloučením
- Nestátní neziskové organizace (obč.sdružení, o.p.s., církevní právnické osoby)
- Obce, kraje, pracovníci obcí/krajů, kteří poskytují soc.služby, soc.péči, soc. pomoc a sociálně právní ochranu dětí
- Svazky obcí
- Organizační složky státu a příspěvkové organizace státu poskytující soc. služby









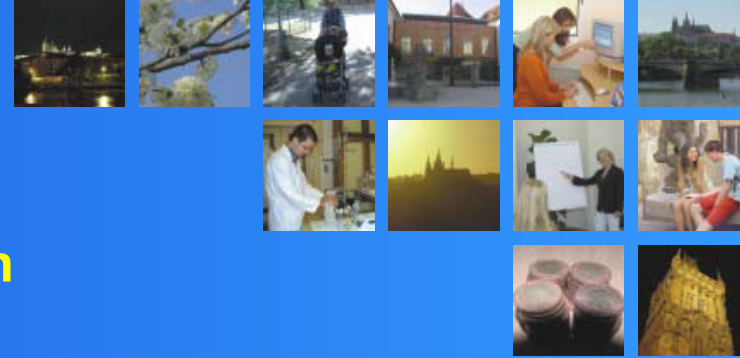
# Program podpory B

## B. Integrace specifických cílových skupin

Žádosti musí být zaměřeny na konkrétní pomoc specifickým cílovým skupinám !!!

### Specifické cílové skupiny jsou především:

- etnické menšiny a osoby z jiného sociokulturního prostředí,
- Imigranti,
- osoby bez přístřeší,
- osoby po výkonu trestu,
- oběti trestné činnosti,
- oběti domácího násilí,
- osoby komerčně zneužívané,
- oběti obchodu s lidmi.



# Program podpory B

## B. Integrace specifických cílových skupin

Národní měřítko - splnění podmínky místa realizace projektu:

- 1) Projekt musí **přesahovat území min. jednoho regionu NUTS II**
- 2) Projekt musí vytvářet **systemový přístup k řešení problematiky spec.cílové skupiny v rámci celé ČR** nebo musí být realizován pro celou spec. cílovou skupinu.

NEBO

Principy řešení daného problému vzešlé z projektu pro spec. cílovou skupinu jsou uplatnitelné nebo upotřebitelné i v dalších regionech NUTS II (**pilotní projekty**).

NEBO

Realizace projektu bude mít **dopad na celou spec. cílovou skupinu.**







# Místo realizace projektu



## Projekty nesmí podporovat cílové skupiny z Hl.m. Prahy

### Výjimky pro:

#### Program A

- ✓ je-li projekt předložen asociací a zaručuje systémový přístup
- ✓ podíl aktivit směřovaných na území Hl.m. Prahy nesmí překročit 10 % celkových uznatelných nákladů projektu.

#### Program B

- ✓ pouze pro projekty, které vytvářejí systémový přístup!!!
- x Ne pro projekty, které jsou zaměřeny na poskytování přímých soc.služeb pro danou spec.cílovou skupinu.

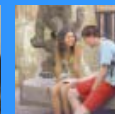
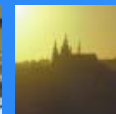
### **Pravidlo:**

Aktivity projektu mohou být realizovány i na území Hl.m.Prahy, rozhodující je vždy dopad na cílovou skupinu a/nebo region, která bude mít z realizace projektu prospěch





# Nejčastější chyby

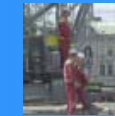
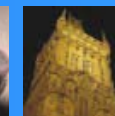
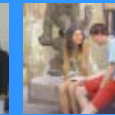
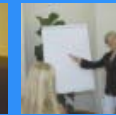
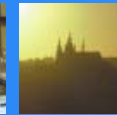


- Nesprávné zaměření žádosti do odpovídajícího programu podpory
- Nesprávně vybraná cílová skupina/skupiny
- Nesprávně zaměřené nebo podrobně nerozpracované vzdělávací kurzy
- Zaměření na poskytování přímých soc. služeb pro danou spec. cílovou skupinu nebo na pokrytí provozních nákladů organizace
- Nesplnění podmínky přesahu projektu přes území min. jednoho regionu NUTS II
- V případě přesahu do území HI. města Prahy (viz výjimky) nesplnění podmínek výjimek (např. překročení 10% z celkových uznatelných nákladů)





# Finance - limity



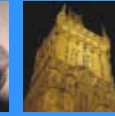
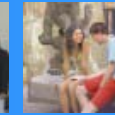
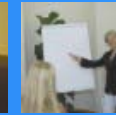
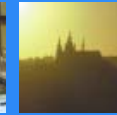
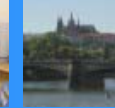
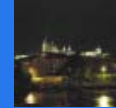
- Minimální výše podpory – 600 tis. Kč
- Maximální výše podpory – 15 000 tis. Kč
- Projekty budou podpořeny až do výše 100 % uznatelných nákladů
- Uznatelné náklady – viz Příručka pro žadatele







# Finance



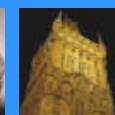
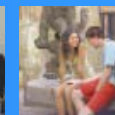
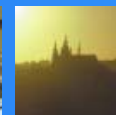
## Nejčastější chyby:

- Rozpočet je nadhodnocen – především osobní náklady (viz. příloha č. 4 výzvy)
- Projekt nedodrží uznatelné náklady
- Projekt se nepohybuje v mezích výše podpory
- Nákup služeb je vyšší než 65% rozpočtu projektu
- Rozpočet je nerozpracovaný a/nebo nepřehledný





# Monitorovací indikátory



## Postup při vyplňování údajů na záložce Výstupy a výsledky:

- Žadatel v nabídce vybere podle kódu výše uvedené ukazatele výstupů a výsledků a uvede za ně výchozí a plánovanou hodnotu.
- Seznam monitorovacích indikátorů včetně nápovědy je uveden v příloze č.3 výzvy k předkládání žádostí

## Upozornění:

- Při monitorování realizace projektu bude žadatel průběžně sledovat výstupy a výsledky v podrobnějším členění celkem a ženy, vymezené skupiny osob, typy kurzů apod.) – dle Dodatku k programu Operační program rozvoj lidských zdrojů.