

ISPV

Informační systém o průměrném výdělku

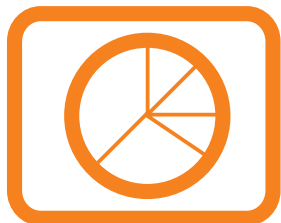
**Čtvrtletní výběrové
statistické zjišťování**

2004

IV. čtvrtletí

Podnikatelská sféra

MPSV



ISPV

Informační systém o průměrném výdělku

**Čtvrtletní výběrové
statistické zjišťování**

2004

IV. čtvrtletí

Podnikatelská sféra

MPSV

COPYRIGHT - MINISTERSTVO PRÁCE A SOCIÁLNÍCH VĚCÍ

Publikace ani její část nesmí být kopírována, rozšiřována a zařazována do informačních systémů v jakékoliv formě (elektronické, mechanické, optické, magnetické aj.) bez písemného souhlasu
Ministerstva práce a sociálních věcí ČR

ZPRACOVATEL - TREXIMA, spol. s r.o., tř. T. Bati 299, 764 21 Zlín - Louky

O b s a h :

Úvod	7
-------------------	---

Výsledková část ČR podnikatelská sféra**Průměrné hodinové výdělky**

PS-V0 Průměrné hodinové výdělky v podnikatelské sféře České republiky	11
PS-V1 Průměrné hodinové výdělky podle hlavních tříd zaměstnání KZAM-R	12
PS-V2 Průměrné hodinové výdělky podle věkových kategorií	12
PS-V3 Průměrné hodinové výdělky podle tarifních stupňů	13
PS-V4 Průměrné hodinové výdělky podle vzdělání	13
PS-V5 Průměrné hodinové výdělky podle podskupin zaměstnání a zaměstnání v klasifikaci KZAM-R.....	14
PS-V6 Průměrné hodinové výdělky podle kategorie zaměstnání	23
PS-V7 Průměrné hodinové výdělky podle kategorie odvětví OKEČ	23
PS-V8 Průměrné hodinové výdělky podle pohlaví	24
PS-V9 Průměrné hodinové výdělky podle krajů	24

Měsíční hrubé mzdy

PS-M0 Průměrná hrubá měsíční mzda a její složky, diferenciacce, placená doba v podnikatelské sféře České republiky	25
PS-M1 Průměrná hrubá měsíční mzda a její složky, diferenciacce podle hlavních tříd zaměstnání KZAM-R	27
PS-M5 Průměrná hrubá měsíční mzda, placená doba podle podskupin zaměstnání a zaměstnání v klasifikaci KZAM-R.....	28

Měsíční odpracovaná a neodpracovaná doba

PS-T5 Průměrná měsíční odpracovaná a neodpracovaná doba zaměstnanců podle podskupin zaměstnání a zaměstnání v klasifikaci KZAM-R	46
---	----

Dynamika průměrných hodinových výdělků

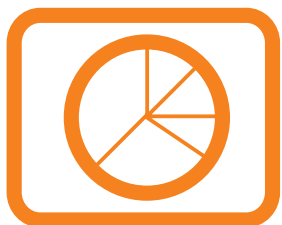
PS-D1 Dynamika průměrných hodinových výdělků podle hlavních tříd zaměstnání KZAM-R	55
PS-D2 Dynamika průměrných hodinových výdělků podle vzdělání	56
PS-D3 Dynamika průměrných hodinových výdělků podle věkových kategorií	57

Dodatek - technický popis šetření

Koncepce šetření	61
Rozsah šetření	61
Opora výběru	63
Výběr	63
Vstupní údaje pro ISPV	64
Sběr dat	64
Klasifikace a číselníky	64
Výdělky a odpracovaná doba	65
Zpracování a analýza dat	66
Přehled publikovaných tabulek	66
Výpočet měsíční hrubé mzdy	67
Metoda vážení a řešení non-response	68
Odhady statistických charakteristik	69
Kvalita odhadů	70
Definice vybraných pojmů	71

Přílohy

Seznam vybraných SW firem, jejichž mzdové a personální programy podporují ISPV bez dodatečných nákladů respondenta.....	75
Dotazník	79



Úvod

Ú v o d

Informační systém o průměrném výdělků (ISPV) je systém pravidelného monitorování výdělkové úrovně zaměstnanců v České republice a jednotlivých regionech formou statistického šetření. Výdělková úroveň se zjišťuje na základě průměrných hodinových výdělků, vyplacené mzdy a odpracované doby jednotlivých zaměstnanců za sledované období. Šetření je pod názvem „Čtvrtletní šetření o ceně práce“ zařazeno do programu statistických zjišťování, vyhlášených ČSÚ ve sbírce zákonů pro příslušný kalendářní rok (viz přílohy č. 1 a č. 2 Vyhlášky č. 576 ve Sbírce zákonů ČR částka 196 ze dne 8. listopadu 2004, kterou se stanoví Program statistických zjišťování na rok 2005). Šetření provádí pracoviště státní statistické služby Ministerstva práce a sociálních věcí. Průběh šetření a vývoj ISPV řídí komise, složená ze zástupců Ministerstva práce a sociálních věcí, Ministerstva financí, Českého statistického úřadu, České národní banky, CERGE-EI, VŠE v Praze, Českomoravské konfederace odborových svazů, Svazu průmyslu a dopravy ČR. Zpracovatelem ISPV je Trexima, spol. s r.o. Zlín (www.trexima.cz).

ISPV poskytuje další zdroj informací o výdělcích v České republice. Výkaznictví ČSÚ, jako tradiční zdroj, sbírá údaje o evidenčním počtu zaměstnanců a vyplacených mzdách za ekonomický subjekt a publikuje průměrné mzdy v členění podle firemních charakteristik. Naproti tomu hlavním cílem ISPV je zjištění výdělkové úrovně podle profesí. Primárním výsledkem jsou statistiky mzdové úrovně profesí (v klasifikaci KZAM-R), dalším produktem jsou odhady výdělkových parametrů zaměstnanecké populace ČR. Výsledkové publikace ISPV obsahují operativní výsledky šetření ISPV, členěné podle firemních i zaměstnaneckých charakteristik. Roční zjišťování hrubých mezd a odpracované doby v ISPV je základem pro strukturální šetření výdělků ČSÚ a pro šetření SES (Structure of Earnings Survey) Eurostatu. Zatímco výsledky strukturálních výdělkových šetření ČSÚ a výsledky ISPV pocházejí z téhož zdroje a publikace se navzájem doplňují, při srovnávání výsledků výkaznictví a ISPV je třeba vzít v úvahu rozdílné výběrové soubory a rozdílné metody výpočtu výdělkových charakteristik.

Nejdůležitějším kritériem pro členění výsledků ISPV je příslušnost šetřeného ekonomického subjektu k podnikatelské nebo nepodnikatelské sféře. V ISPV řadíme do podnikatelské sféry subjekty, které odměňují podle zákona č. 1/1992 Sb. o mzdě, odměně za pracovní pohotovost a o průměrném výdělků. Nepodnikatelskou sféru tvoří v ISPV ekonomické subjekty, které odměňují podle zákona č. 143/1992 Sb. o platu a odměně za pracovní pohotovost v rozpočtových a v některých dalších organizacích a orgánech. Do roku 2003 bylo ISPV výběrovým šetřením v podnikatelské i nepodnikatelské sféře. Od roku 2004 provozuje Ministerstvo financí Informační systém o platech, který v nepodnikatelské sféře šetří informace, požadované Informačním systémem o průměrném výdělků. Informační systém o platech se proto stává od roku 2004 zdrojem vstupních dat pro ISPV. Šetření v podnikatelské sféře zůstává výběrovým šetřením, Informační systém o platech pokrývá celou nepodnikatelskou sféru a do

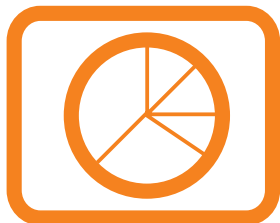
ISPV předává údaje jako plošné šetření. Podnikatelská sféra se i nadále šetří čtvrtletně, sledovaným obdobím Informačního systému o platech je první pololetí a celý rok. Vzhledem k odlišné výběrové metodě a rozdílné periodicitě šetření v podnikatelské a nepodnikatelské sféře jsou výsledky uveřejňovány v samostatných publikacích. Pro popis některých metod ISPV, specifických pro podnikatelskou sféru a v názvech příslušných sestav podnikatelské sféry používáme označení ISPV-PS. Podobně pro označení nepodnikatelské sféry používáme ISPV-NS.

Tato publikace obsahuje výsledky podnikatelské sféry. Přináší průměrné hodinové výdělky za 4. čtvrtletí 2004, měsíční hrubé mzdy a údaje o odpracované a neodpracované době za období od začátku do konce roku 2004 a také údaje o dynamice průměrných hodinových výdělků.

Výsledková publikace ve formátu Excel a ve formátu PDF je k dispozici na internetových stránkách MPSV (www.mpsv.cz) v sekci *Příjmy a životní úroveň*. Rozsah přehledů jednotlivých profesí je dán publikačním kritériem, podle kterého se uveřejňují jen ta zaměstnání, která jsou ve své hlavní třídě KZAM-R zastoupena alespoň jedním procentem. Kompletní přehled šetřených profesí lze získat na internetové adrese www.trexima.cz/vysledky.

Podrobnější charakteristikou mzdové úrovně podle profesí v jednotlivých krajích se zabývá regionální statistika, kterou pod názvem „Regionální statistika ceny práce“ (RSCP) garantuje správa služeb zaměstnanosti MPSV. Výsledkové publikace jednotlivých krajů jsou uloženy na stránkách www.mpsv.cz v sekci *Služby zaměstnanosti*.

Ministerstvo práce a sociálních věcí děkuje všem respondentům šetření za přípravu vstupních dat pro šetření. Svědomitý přístup respondentů a dodržování termínů pro předání dat umožňují pravidelně uveřejňovat tuto publikaci.



Výsledková část ČR podnikatelská sféra

**Průměrné hodinové výdělky
v podnikatelské sféře České republiky**

Průměrný hodinový výdělek	113,25	Kč/hod
Diferenciace		
1. decil	53,59	Kč/hod
Medián	93,28	Kč/hod
9. decil	178,33	Kč/hod
Podíl zaměstnanců s nižším než průměrným hodinovým výdělkem je	66,7	%
Index průměrného hodinového výdělku zaměstnanců podnikatelské sféry v ČR meziroční vůči 4. čtvrtletí 2003.....	104,5	%

4. čtvrtletí 2004

ISPV - podnikatelská sféra

PS-V1

Průměrné hodinové výdělky
podle hlavních tříd zaměstnání KZAM-R

Hlavní třída zaměstnání KZAM-R	Struktura zaměstnanců	Průměr	Diferenciace		
			1. decil	medián	9. decil
	%	Kč/hod	Kč/hod	Kč/hod	Kč/hod
1 Zákodárci, vedoucí a řídicí pracovníci	6,1	253,04	86,35	182,40	467,57
2 Vědečtí a odborní duševní pracovníci	8,0	183,76	91,91	155,10	295,76
3 Techničtí (zdrav., pedagog.) pracovníci	18,0	133,25	72,73	117,70	202,42
4 Nižší administrativní pracovníci	7,0	93,13	55,11	85,63	136,74
5 Provozní pracovníci ve službách a obchodu	6,1	69,17	43,00	59,30	106,46
6 Dělníci v zemědělství, lesnictví a rybářství	2,0	71,57	48,15	68,44	96,75
7 Řemeslníci, výrobci a zpracovatelé	24,1	92,95	56,01	88,12	136,18
8 Obsluha strojů a zařízení	21,0	92,54	56,46	87,96	134,67
9 Pomocní a nekvalifikovaní pracovníci	7,9	67,09	42,30	61,28	98,99
C E L K E M Č R - podnikatelská sféra	100	113,25	53,59	93,28	178,33

4. čtvrtletí 2004

ISPV - podnikatelská sféra

PS-V2

Průměrné hodinové výdělky
podle věkových kategorií

Věková kategorie	Struktura zaměstnanců	Průměr	Diferenciace		
			1. decil	medián	9. decil
	%	Kč/hod	Kč/hod	Kč/hod	Kč/hod
do 20 let	1,2	60,74	40,00	57,05	86,58
20 - 29 let	20,4	98,78	52,28	87,60	152,04
30 - 39 let	23,9	122,21	56,11	98,92	194,52
40 - 49 let	24,8	118,74	55,51	95,99	187,26
50 - 59 let	25,7	113,11	54,74	93,46	177,19
60 a více let	4,0	115,51	45,40	87,59	207,06
C E L K E M Č R - podnikatelská sféra	100	113,25	53,59	93,28	178,33

4. čtvrtletí 2004

ISPV - podnikatelská sféra

PS-V3

Průměrné hodinové výdělky
podle tarifních stupňů

Tarifní stupeň	Struktura zaměstnanců	Průměr	Diferenciace		
			1. decil	medián	9. decil
	%	Kč/hod	Kč/hod	Kč/hod	Kč/hod
1. tarifní stupeň	0,9	56,84	40,70	51,57	79,56
2. tarifní stupeň	2,3	70,34	46,30	65,19	99,75
3. tarifní stupeň	4,2	77,07	50,33	72,03	109,80
4. tarifní stupeň	5,1	89,56	59,94	85,12	124,87
5. tarifní stupeň	6,3	99,55	67,87	96,32	134,78
6. tarifní stupeň	4,8	109,70	72,15	104,69	151,28
7. tarifní stupeň	3,3	118,67	75,58	112,38	163,91
8. tarifní stupeň	2,4	136,84	89,22	130,51	182,05
9. tarifní stupeň	1,5	149,09	94,43	138,90	210,00
10. tarifní stupeň	1,2	173,64	106,64	158,20	255,43
11. tarifní stupeň	0,5	196,50	110,00	170,86	293,78
12. tarifní stupeň	0,3	267,92	136,60	213,88	442,76
99. smluvní neuveďeno	3,8 63,4	197,65 111,77	79,55 50,80	145,33 89,14	335,79 180,57
CELKEM ČR - podnikatelská sféra	100	113,25	53,59	93,28	178,33

4. čtvrtletí 2004

ISPV - podnikatelská sféra

PS-V4

Průměrné hodinové výdělky
podle vzdělání

Vzdělání	Struktura zaměstnanců	Průměr	Diferenciace			
			1. decil	medián	9. decil	
	%	Kč/hod	Kč/hod	Kč/hod	Kč/hod	
KKOV						
1 Základní a nedokončené	A-C	11,2	76,46	44,49	69,00	114,13
2 Střední bez maturity	D,E,H,J	46,6	89,90	51,75	84,22	133,41
3 Střední s maturitou	K-M	29,9	122,73	62,35	107,43	189,11
4 Vyšší odborné a bakalářské	N,R	1,1	144,20	65,68	118,63	241,58
5 Vysokoškolské	T,V	10,1	231,64	95,98	178,00	401,21
Neuveďeno		1,1	102,32	48,22	85,28	162,30
CELKEM ČR - podnikatelská sféra	100	113,25	53,59	93,28	178,33	

**Průměrné hodinové výdělky
podle podskupin zaměstnání a zaměstnání KZAM-R**

Podskupiny zaměstnání a zaměstnání KZAM-R <small>(zveřejněna zaměstnání, která jsou ve své hlavní třídě zastoupena minimálně 1%)</small>	Výběrový soubor		Průměr Kč/hod	Diferenciace		
	počet org. jednotek	počet zaměst.		1. decil Kč/hod	medián Kč/hod	9. decil Kč/hod
1210 Ředitelé a prezidenti velkých organizací, podniků	1 475	2 289	645,10	170,45	434,29	1 325,60
12105 Vedoucí velké zpracovatelské (průmyslové, výrobní) organizace	503	725	700,66	199,50	506,13	1 455,55
1221 Vedoucí pracovníci v zemědělství, lesnictví, rybářství a mysliv.	264	1 312	180,69	87,27	157,73	292,78
1222 Vedoucí pracovníci v průmyslu (ve výrobě)	1 183	6 602	307,56	135,34	242,80	546,96
12221 Výrobní, technický náměstek výrobní organizace	592	1 076	428,33	161,10	333,10	774,38
12223 Vedoucí výrobního (provozního) útvaru v energetice	96	738	309,95	150,72	246,84	535,81
12224 Vedoucí výrobního (provozního) útvaru ve strojírenství	385	1 472	265,24	134,65	218,38	428,16
12229 Vedoucí pracovník výrobního útvaru v průmyslu jinde neuved.	447	1 645	297,80	127,94	241,50	566,40
1223 Vedoucí pracovníci ve stavebnictví a zeměměřičtví	235	1 754	283,60	125,46	238,28	486,13
12236 Vedoucí provozního útvaru ve stavebnictví	118	616	272,81	118,02	220,53	485,86
1224 Vedoucí pracovníci ve velkoobchodě a v maloobchodě	532	7 130	146,15	68,57	113,40	249,35
12241 Vedoucí provozní jednotky obchodu	272	2 860	131,62	66,58	105,95	203,88
12242 Vedoucí oddělení, sektoru obchodního domu	57	1 164	106,31	65,05	89,76	135,32
12244 Vedoucí provozu v maloobchodě	59	968	129,91	66,17	116,58	204,75
12246 Vedoucí obchodního odboru (útvaru)	168	659	232,83	97,19	163,25	437,96
12249 Vedoucí pracovník ve velkoobchodě, maloobchodě jinde neuved.	94	1 193	171,81	75,64	128,88	305,34
1226 Ved. pracovníci v dopr., skladování, telekom. a na pošt. úřadech	350	6 996	199,28	102,36	140,95	319,11
12266 Vedoucí provozního útvaru poštovního úřadu, telekomunikací	85	4 325	161,28	97,92	120,55	252,45
12267 Vedoucí provozního útvaru dopravní organizace	126	1 077	216,04	145,43	198,82	296,58
12269 Vedoucí prac. v dopravě, skladování, telekomunikacích jinde n.	177	873	298,74	143,57	236,45	488,74
1227 Vedoucí prac. v organ.zaměřených na poskytování obch.služeb	394	4 554	435,35	171,08	312,26	814,11
12271 Vedoucí provozu v peněžnictví, v pojišťovnictví	220	1 886	460,61	187,90	343,79	906,25
12273 Vedoucí provozního útvaru banky, spořitelny, pojišťovny	124	1 128	514,89	186,46	379,67	946,30
12274 Vedoucí provozního útvaru obchodních služeb	84	909	249,20	151,16	222,20	356,83
1229 Vedoucí pracovních dílčích celků jinde neuvedení (kult.,zdrav.)	249	2 312	265,43	128,84	223,98	428,57
12299 Vedoucí pracovník dílčího celku jinde neuvedený	215	1 966	263,48	127,92	223,86	420,01
1231 Vedoucí pracovníci finančních a hospodářských útvarů	1 742	5 398	345,83	130,00	247,89	634,69
12311 Ekonomický náměstek (ekonomický ředitel)	1 052	1 258	481,86	156,19	340,91	906,90
12314 Vedoucí útvaru informační soustavy, účetnictví	448	658	300,17	132,97	235,05	505,80
12318 Vedoucí ekonomického útvaru	499	796	266,44	116,34	198,32	434,93
12319 Vedoucí pracovník finančního, hospodářského útvaru jinde neuved.	320	988	300,67	129,96	240,06	532,32
1232 Vedoucí pracovníci personálních útvarů a útvarů průmysl. vztahů	687	1 086	339,22	129,49	246,19	642,88
1233 Vedoucí pracovníci odbytových útvarů (včetně průzkumu trhu)	1 145	3 717	369,91	140,71	280,56	676,70
12331 Obchodní náměstek (obchodní ředitel)	658	897	509,76	161,53	373,82	942,16
12334 Vedoucí útvaru odbytu (prodeje)	436	1 379	327,51	142,56	277,90	567,32
1235 Vedoucí pracovníci zásobovacích útvarů	727	1 472	243,05	108,18	192,57	419,81
12351 Vedoucí útvaru zásobování, nákupu	628	1 038	260,43	113,63	206,42	463,87
1236 Vedoucí pracovníci výpočetních útvarů	519	1 144	334,87	142,57	260,95	586,99
1237 Vedoucí pracovníci výzkumných a vývojových útvarů	519	1 394	292,82	127,38	242,03	514,01
1239 Vedoucí pracovníci ostatních útvarů jinde neuvedení	848	4 085	259,33	115,42	208,93	435,57
12391 Vedoucí sekretariátu ředitele velké organizace (asistent ředitele)	376	965	187,98	95,20	151,35	308,25
12399 Vedoucí pracovník velkého univerzálního útvaru jinde neuved.	431	2 371	283,75	141,54	238,66	454,55

**Průměrné hodinové výdělky
podle podskupin zaměstnání a zaměstnání KZAM-R**

Podskupiny zaměstnání a zaměstnání KZAM-R (zveřejněna zaměstnání, která jsou ve své hlavní třídě zastoupena minimálně 1%)	Výběrový soubor		Průměr Kč/hod	Diferenciace		
	počet org. jednotek	počet zaměst.		1. decil Kč/hod	medián Kč/hod	9. decil Kč/hod
1312 Vedoucí, ředitelé v průmyslu (ve výrobě)	429	1 444	249,95	112,44	207,40	430,37
13122 Vedoucí samostatného výrobního provozu	259	838	253,99	123,22	213,03	432,90
1314 Vedoucí, ředitelé ve velkoobchodu a maloobchodu	312	3 535	117,76	54,52	89,29	197,23
13142 Vedoucí maloobchodní prodejny	205	2 943	94,46	52,96	81,76	147,53
1316 Vedoucí, ředitelé v dopravě, sklad., telekom. a na pošt. úřadech	242	988	178,50	113,21	160,88	244,19
1317 Vedoucí, ředitelé v podnicích poskytujících obchodní služby	104	805	292,68	130,94	227,41	504,51
2113 Chemici	102	1 201	148,59	88,16	129,06	232,25
2119 Ostatní vědci a odborníci v příbuzných oborech jinde neuved.	97	1 127	173,58	101,19	157,39	264,83
21191 Vědecký (výzk. a vývoj.) pracovník v oborech technických j. n.	96	1 120	173,85	101,78	157,50	266,05
2131 Projektanti a analytici výpočetních systémů	257	2 334	215,97	109,75	187,75	336,61
21313 Projektant a analytik informačních systémů	138	1 067	225,80	128,43	198,67	353,69
2132 Programátoři	537	3 449	199,40	106,29	174,79	323,52
21323 Programátor informačních systémů	174	1 096	219,39	112,76	203,62	343,59
2139 Ostatní odborníci zabývající se výpoč. tech. jinde neuvedení	757	4 661	206,60	117,30	182,46	328,26
21392 Inženýr správce integrovaných, informačních systémů, sítí	278	1 156	245,06	128,44	220,34	386,18
2142 Projektanti staveb a areálů, stavební inženýři	299	3 004	176,95	97,20	148,21	273,89
2143 Projektanti elektrotechnických zařízení, elektroinženýři	325	2 663	198,15	107,83	177,74	309,54
2144 Projektanti elektron.systémů a telekom.sítí, inženýři - elektroniky	160	2 185	196,34	118,44	170,35	303,00
21446 Inženýr elektronik telekomunikace, radiokomunikace	68	1 245	205,77	127,04	181,62	311,00
2145 Projektanti a konstruktéři strojních zařízení, strojní inženýři	405	5 630	158,10	98,05	143,89	232,41
21452 Inženýr projektant, konstruktér průmysl. zařízení, strojů, motorů	241	3 020	148,62	93,78	137,22	214,02
2149 Ostatní architekti, projekt., konstruk.a tech.inženýři (tvůr.prac.)	366	2 804	203,61	119,11	170,71	316,82
21499 Inženýr jinde neuvedený	181	1 365	190,23	123,06	168,60	277,08
2221 Lékaři, ordináři (kromě zubních lékařů)	167	1 526	176,52	101,16	166,53	261,84
2311 Vědeckopedagogičtí pracovníci	40	15 658	178,08	86,93	147,32	302,45
23112 Profesor vysokoškolský, univerzitní	38	1 706	278,63	133,86	235,61	475,08
23113 Docent	39	3 450	216,84	114,59	183,25	363,13
23114 Odborný asistent vysoké školy, univerzity	40	8 638	152,40	85,23	134,44	239,73
23115 Asistent vysoké školy, univerzity	34	1 380	119,27	71,11	106,16	177,33
2411 Odb. prac. na úseku účetnictví, financí, daní, ap., hlavní účetní	1 295	7 016	198,44	102,90	164,89	326,99
24112 Hlavní, vedoucí účetní	850	1 409	187,54	100,57	158,63	301,14
24119 Odborný pracovník účetnictví a financování jinde neuvedený	294	1 998	160,02	96,42	129,86	246,53
2412 Odbor. pracovníci na úseku zaměstnaneckých, personálních věcí	467	1 393	195,64	105,98	166,59	337,00
2413 Odborní pracovníci v bankovníctví a pojišťovnictví	282	19 159	192,03	103,83	150,87	303,25
24132 Bankovní makléř, poradce, expert, dealer	89	7 384	183,62	111,94	148,41	243,10
24134 Odborný pracovník hotovostních a kapitálových operací	39	1 073	189,66	86,26	149,12	330,02
24135 Odborný pracovník pro úvěrovou administrativu	114	4 316	154,92	97,16	131,18	238,97
24138 Odborný pracovník v pojišťovnictví	38	1 155	180,71	112,35	150,95	281,06
24139 Odborný pracovník bankovníctví a pojišťovnictví jinde neuved.	134	3 998	212,31	100,47	165,08	364,10
2419 Ostatní odborní pracovníci v oblasti podnikání	694	7 197	212,12	121,16	183,40	337,82
24192 Odborný pracovník marketingu (zahraničních vztahů)	284	1 183	238,85	111,96	195,81	426,14
24199 Odborný pracovník v oblasti podnikání jinde neuvedený	280	4 370	199,73	125,08	179,27	287,70

**Průměrné hodinové výdělky
podle podskupin zaměstnání a zaměstnání KZAM-R**

Podskupiny zaměstnání a zaměstnání KZAM-R (zveřejněna zaměstnání, která jsou ve své hlavní třídě zastoupena minimálně 1%)	Výběrový soubor		Průměr Kč/hod	Diferenciace		
	počet org. jednotek	počet zaměst.		1. decil Kč/hod	medián Kč/hod	9. decil Kč/hod
2421 Právníci, právní poradci (mimo advokacie a soudnictví)	524	1 501	263,59	138,66	222,82	395,06
2441 Ekonomové - vědečtí pracovníci, specialisté, experti	647	4 061	189,45	95,27	163,15	302,79
24415 Odborný ekonom marketingu, obchodu	178	1 109	201,45	106,00	176,00	327,36
24419 Odborný ekonom jinde neuvedený	185	1 158	155,18	85,52	130,23	245,72
2451 Spisovatelé, autoři, kritikové, novináři, redaktori	63	1 980	156,23	83,70	144,34	239,98
24517 Redaktor - publicista	32	1 524	145,45	79,78	135,31	222,71
2470 Odborní administrativní pracovníci jinde neuvedení	368	3 609	153,66	82,83	132,70	238,89
24706 Odborný administrativní pracovník podnikatelské organizace	157	1 843	144,15	80,68	121,49	226,13
24709 Odborný administrativní pracovník jinde neuvedený	228	1 452	168,06	90,01	151,84	252,85
3112 Stavební technici	866	8 871	161,83	94,00	144,54	245,00
31121 Mistr stavební výroby	334	4 499	172,28	98,82	153,43	263,96
3113 Elektrotechnici	720	9 516	153,68	99,04	141,04	220,14
31131 Mistr elektrotechnické výroby, výroby a rozvodu energie	322	3 891	139,71	100,29	126,49	209,81
31139 Elektrotechnik jinde neuvedený	378	2 630	172,41	104,67	156,66	233,93
3114 Elektronici a technici v radiokomunikacích a telekomunikacích	213	4 909	168,02	105,00	145,98	261,15
31146 Technik, inspektor radiokomunikací, telekomunikací	64	2 964	179,22	114,60	150,66	289,06
3115 Strojírenští technici	811	17 845	138,99	86,65	132,84	193,31
31151 Mistr strojírenské výroby	531	4 466	146,22	100,00	140,84	194,51
31155 Strojírenský technik kontrolor jakosti, laborant	295	3 609	129,00	80,07	122,68	176,76
31157 Strojírenský technik technolog, normalizátor, konstruktér	358	3 242	126,52	81,85	117,32	182,33
31159 Strojírenský technik jinde neuvedený	254	2 174	145,70	89,20	143,04	193,81
3116 Chemičtí technici	307	4 549	142,90	82,48	135,90	210,41
3117 Důlní a hutní technici	101	3 143	179,11	126,07	171,99	240,34
3118 Technici v kartografii, kresličtí a zeměměřiči	474	2 852	123,00	78,41	114,44	173,20
3119 Ostatní techničtí pracovníci jinde neuvedení	1 744	22 389	137,44	82,44	128,61	199,60
31191 Mistr jinde neuvedený	890	7 268	139,77	87,17	132,80	200,11
31199 Technik jinde neuvedený	907	7 503	137,84	83,30	128,63	199,30
3121 Poradci ve výpočetní technice	384	2 492	209,64	105,36	174,87	366,15
3122 Operátoři a obsluha výpočetní techniky	718	3 902	130,24	65,10	116,67	208,31
3152 Bezpečnostní tech.a tech. pro kontrolu zdravotní nezávadnosti	855	4 528	137,07	82,28	127,37	193,04
3160 Technici železničního provozu	139	10 096	138,97	115,49	136,48	165,94
31606 Výpravčí (dispoziční, vnější služby)	57	5 611	136,93	123,23	135,46	152,74
3212 Technici v agronomii, v lesnictví a v zemědělství	490	5 150	116,78	78,59	112,05	158,27
32127 Technik lesního hospodářství	113	2 367	115,89	85,63	114,69	145,40
3231 Ošetřovatelé, všeobecné zdravotní sestry	82	2 421	92,05	66,90	88,27	119,60
3411 Zprostředkovatelé finanč. transakcí, obchodu s cennými papíry	47	2 855	154,08	88,04	125,29	230,98
34119 Zprostředkovatel finančních transakcí jinde neuvedený	33	2 344	137,02	85,89	115,74	205,74
3412 Pojišťovací agenti	102	5 139	149,95	72,05	123,77	259,24
3415 Obchodní cestující, profes. poradci v obchodě, obch.zástupci	604	6 380	170,45	88,49	151,47	270,86
34152 Obchodní zástupce	484	4 906	172,21	90,59	154,93	270,42
3416 Nákupčí	1 330	6 501	127,77	72,71	115,08	190,00
34161 Nákupčí (zásobovač, nákupce)	1 080	4 794	128,29	79,22	117,39	182,77

**Průměrné hodinové výdělky
podle podskupin zaměstnání a zaměstnání KZAM-R**

Podskupiny zaměstnání a zaměstnání KZAM-R (zveřejněna zaměstnání, která jsou ve své hlavní třídě zastoupena minimálně 1%)	Výběrový soubor		Průměr Kč/hod	Diferenciace		
	počet org. jednotek	počet zaměst.		1. decil Kč/hod	medián Kč/hod	9. decil Kč/hod
3421 Obchodní agenti	1 020	9 078	146,67	79,62	127,30	219,87
34213 Obchodní referent (referent obchodní služby)	857	6 440	139,26	78,50	123,84	208,69
3422 Odbytoví a přepravní agenti	1 056	8 857	130,68	76,73	116,25	190,00
34221 Odbytový agent (odbytář, prodejce)	591	5 237	133,30	75,44	117,94	195,70
3431 Odborné sekretářky, sekretáři	989	6 469	153,83	78,80	126,72	254,30
34312 Administrativní sekretář	228	2 815	173,48	82,24	137,03	300,25
34319 Odborný sekretář, sekretářka jinde neuvedený	622	2 436	123,25	75,47	112,50	180,65
3433 Pracovníci v oblasti účetnictví, fakturace, rozpočet., kalkulace	2 744	23 457	122,62	73,89	113,15	177,72
34331 Účetní všeobecný	1 797	7 931	115,60	70,27	107,56	165,11
34332 Účetní mzdový	1 498	3 162	122,23	78,72	114,57	174,22
34333 Účetní finanční	1 046	2 953	121,59	75,89	112,20	177,21
34338 Referent kalkulací, cen, rozpočtů	637	2 226	131,07	74,33	121,22	194,71
34339 Referent účetnictví, financování, rozpočetnictví a kalkul. jinde n.	541	3 039	133,43	82,96	123,21	189,29
3436 Referenti osobních oddělení	953	2 752	139,77	86,59	126,80	201,74
3439 Ostatní odborní administrativní pracovníci jinde neuvedení	1 351	12 274	134,23	77,42	120,08	201,49
34394 Referent hospodářské správy	681	2 731	133,12	81,58	124,31	193,89
34399 Referent administrativy jinde neuvedený	676	6 255	128,97	73,97	114,23	198,38
4113 Pracovníci přípravy dat výpočetní techniky	301	2 259	90,69	58,29	85,74	124,99
41131 Operátor počítače pro vkládání dat	169	1 368	89,81	60,39	84,26	124,05
4115 Sekretářky, sekretáři	1 520	7 982	107,83	63,83	97,40	160,64
41151 Sekretářka, sekretář	1 116	4 202	112,46	66,47	103,18	166,67
41159 Administrativní pracovník jinde neuvedený	660	3 675	102,63	61,61	91,15	152,35
4121 Nižší účetní	804	3 469	93,35	58,59	84,60	132,96
41211 Nižší účetní všeobecný	329	1 224	84,67	57,09	78,12	119,24
4123 Nižší finanční, daňoví úředníci a úředníci v příbuzných oborech	82	1 101	141,80	85,31	135,69	200,49
4131 Úředníci ve skladech	1 599	12 738	92,60	60,25	87,75	128,47
41311 Vedoucí malého skladu, skladmistr	524	1 506	103,50	58,34	96,70	153,96
41312 Skladník (úředník)	1 047	5 847	92,56	60,36	86,56	127,43
41314 Úředník expedice, expedient	334	1 918	86,63	57,82	79,63	120,75
41315 Operátor skladů	218	2 501	91,07	66,16	90,36	113,50
4132 Úředníci ve výrobě (např. výrobní plánovači)	458	2 450	105,15	64,84	97,47	153,73
4133 Úředníci v dopravě a v přepravě (dispečeri, kontrolori apod.)	404	5 439	123,48	78,97	111,34	187,30
41331 Dispečer dopravy a přepravy, komerční dispečer	260	1 371	131,88	82,31	123,24	198,19
41333 Operátor dopravy a přepravy	103	1 130	108,66	83,48	101,58	140,39
41339 Úředník v dopravě jinde neuvedený	88	1 133	148,48	87,54	141,25	223,79
4142 Poštovní doručovatelé, úředníci v třídírnách	136	19 466	87,28	68,73	82,99	112,02
41421 Doručovatel poštovních zásilek, tisku	80	12 470	81,53	67,61	79,30	99,86
41423 Referent poštovního provozu	87	1 083	105,52	82,10	103,35	129,32
41428 Úředník třídění poštovních zásilek	32	2 061	100,32	78,59	96,39	128,20
41429 Provozní pracovník pošty jinde neuvedený	82	3 024	88,01	68,64	84,70	112,48
4190 Nižší pracovníci jinde neuvedení ostatní	351	2 066	98,45	58,99	88,74	150,56
41909 Nižší úředník (referent) jinde neuvedený	251	1 512	94,20	58,49	85,83	142,55

**Průměrné hodinové výdělky
podle podskupin zaměstnání a zaměstnání KZAM-R**

Podskupiny zaměstnání a zaměstnání KZAM-R <small>(zveřejněna zaměstnání, která jsou ve své hlavní třídě zastoupena minimálně 1%)</small>	Výběrový soubor		Průměr Kč/hod	Diferenciace		
	počet org. jednotek	počet zaměst.		1. decil Kč/hod	medián Kč/hod	9. decil Kč/hod
4211 Pokladníci (v bankách, pojišťovnách, spořitelnách, na poště)	628	4 004	105,26	77,38	101,70	132,62
42111 Pokladník v bance	78	1 719	116,74	92,88	113,49	141,87
4212 Úředníci na přepážkách a směnárníci	223	12 265	102,78	75,82	93,95	137,13
42122 Úředník u přepážky v bance	19	1 456	128,83	90,13	121,27	165,16
42123 Úředník u přepážky v pojišťovně	108	1 375	117,52	75,78	109,70	168,97
4213 Pokladníci v obchodě, společném stravování apod.	308	12 321	64,03	49,01	61,65	80,85
42131 Pokladník v obchodě	173	6 746	65,31	50,90	62,53	83,03
42134 Pokladník v maloobchodní prodejně	68	3 577	62,43	48,85	61,35	76,54
42135 Pokladník kontrolní pokladny v samoobsluze	59	1 320	61,25	45,90	58,17	76,50
4214 Prodavači vstupenek, jízdenek apod.	90	2 270	97,80	77,56	98,26	116,85
42143 Pokladník, prodavač jízdenek v osobní dopravě	64	1 693	95,97	78,23	97,19	114,24
4215 Bookmakeři, krupiéři a úředníci sázkových kanceláří	67	2 670	69,60	43,51	55,94	114,47
4222 Recepční	296	1 718	91,13	58,32	87,12	124,14
42222 Recepční	257	1 476	88,78	58,47	86,53	117,60
4223 Telefonisté	320	1 422	103,87	53,46	89,98	163,40
4224 Informátoři	115	1 999	108,98	73,91	102,28	150,91
42249 Informátor jinde neuvedený	17	1 060	110,28	75,32	102,53	152,30
5111 Obsluhující pracovníci v dopravě a stevardi	9	939	285,69	160,39	280,84	387,32
5112 Vlakvedoucí, vlakové čety, průvodčí (vč. palubních průvodčí)	55	3 478	116,37	104,29	116,16	129,92
5121 Pracovníci dohlížející nad obsluhujícím personálem, hospodyně	230	1 181	93,91	56,23	86,34	138,17
5122 Kuchaři	506	9 288	71,18	45,58	64,16	103,49
51221 Šéfkuchař	176	784	102,54	56,88	90,44	161,35
51222 Kuchař	433	4 927	72,78	47,69	67,58	103,47
51228 Pomocný kuchař	202	2 163	54,36	40,59	51,12	73,02
51229 Kuchař jinde neuvedený	26	1 080	71,35	55,00	65,33	96,49
5123 Čišníci, servírky	136	2 241	70,97	44,81	68,21	96,73
51232 Čišník, servírka	117	1 821	68,87	45,23	67,13	92,60
5132 Pečovatelé a pomoc.ošetřovatelé v zařiz.soc.péče, v nemocnicích	31	761	65,41	46,41	60,26	83,55
5161 Hasiči, požárníci	109	2 425	118,31	82,93	114,86	162,00
51612 Hasič podnikového sboru	88	1 533	115,18	81,16	111,33	154,23
5162 Pracovníci bezpečnostních orgánů (např. policisté, strážníci)	38	1 233	79,48	45,27	54,95	140,35
5169 Ostatní pracovníci ochrany a ostrahy jinde neuvedení	397	15 662	62,58	44,68	54,01	89,98
51691 Strážný, člen závodní stráže	269	4 012	66,38	44,00	57,06	106,31
51699 Pracovník ochrany majetku a osob jinde neuvedený	107	11 407	60,75	44,92	53,09	86,12
5211 Prodavači v obchodech	998	34 784	64,69	46,30	59,68	87,34
52111 Prodavač smíšeného zboží	191	10 816	61,33	47,25	57,99	80,08
52112 Prodavač potravinářského zboží	350	12 246	62,74	45,56	57,82	83,06
52113 Prodavač průmyslového zboží	92	2 364	71,36	51,74	66,17	99,74
52114 Prodavač drogistického zboží, kosmetiky	22	877	66,56	43,46	63,14	96,62
52115 Prodavač textilu, obuvi	128	1 789	62,40	42,50	58,06	88,38
52119 Prodavač jinde neuvedený	290	6 254	70,04	47,45	64,31	94,82
6111 Pěstitelé polních plodin	150	1 574	63,24	43,75	61,89	82,41

**Průměrné hodinové výdělky
podle podskupin zaměstnání a zaměstnání KZAM-R**

Podskupiny zaměstnání a zaměstnání KZAM-R (zveřejněna zaměstnání, která jsou ve své hlavní třídě zastoupena minimálně 1%)	Výběrový soubor		Průměr Kč/hod	Diferenciace		
	počet org. jednotek	počet zaměst.		1. decil Kč/hod	medián Kč/hod	9. decil Kč/hod
61118 Zemědělský dělník v rostlinné výrobě	135	1 426	62,07	43,75	60,79	80,88
6112 Ovocnáři, vinaři, chmelaři a ostatní pěst.plodin rost.na stromech	28	412	67,35	51,60	65,49	84,51
61128 Zemědělský dělník v ovocnářství, chmelařství	12	170	69,49	54,44	66,76	87,27
6113 Zahradníci a pěstitelé zahradních plodin a sazenic	136	1 001	78,45	51,45	73,16	107,39
61131 Zahradník	117	647	81,71	53,85	76,29	113,79
61138 Zemědělský dělník v zahradnictví	26	249	72,96	51,77	68,36	94,25
6121 Chovatelé hospodářských zvířat (kromě drůbeže a včel)	274	6 328	76,08	54,36	73,90	99,76
61211 Chovatel skotu	99	1 614	75,56	56,16	73,86	95,26
61212 Chovatel prasat	81	894	72,13	53,40	69,45	94,16
61218 Zemědělský dělník ošetřovatel hospodářských zvířat	186	3 660	77,21	53,98	75,53	102,36
6122 Chovatelé drůbeže	56	575	66,21	47,85	63,13	89,55
61228 Zemědělský dělník ošetřovatel drůbeže	37	364	68,53	48,93	65,17	92,25
6124 Chovatelé hospodářských zvířat, drůbeže, včel apod.	20	218	69,68	48,45	64,23	98,46
61248 Zemědělský dělník ošetřovatel hospodářských zvířat, drůbeže ap.	14	175	69,96	48,59	63,75	97,25
6129 Ostatní chovatelé, ošetřovatelé zvířat jinde neuv.(v rezerv.)	36	186	72,85	46,62	71,84	94,87
6141 Dělníci pro pěstění a ošetřování lesa	79	2 691	59,06	45,00	55,98	76,14
61411 Pěstitel, šlechtitel lesa	19	272	59,29	48,15	56,96	72,41
61414 Lesní školkař	24	227	53,57	45,00	50,00	67,99
61418 Lesní dělník v zalesňování	18	520	60,28	44,65	57,61	78,89
61419 Dělník pro pěstění a ošetřování lesa jinde neuvedený	49	1 530	58,96	44,83	55,63	75,56
6142 Dělníci pro těžbu dřeva (kromě obsluhy pojízdných zařízení)	73	1 484	82,90	59,67	79,71	110,28
61421 Lesní mechanizátor	18	244	92,42	65,90	87,68	127,23
61422 Dřevorubec	36	718	80,56	58,55	77,37	103,56
61423 Lesní manipulát, těžař	29	272	82,39	60,36	81,09	105,50
61428 Lesní dělník pro těžbu dřeva	16	152	83,87	58,23	78,51	114,50
6151 Kvalifikovaní dělníci zabývající se chovem vodních živočichů	12	195	79,16	54,79	74,12	120,43
61518 Dělník rybářský, rybníkářský	11	194	78,82	54,79	74,06	120,24
7111 Horníci, lamači pro uhelné doly	6	4 217	149,00	99,18	147,19	197,58
7122 Zedníci, kameníci, omítkáři	675	9 004	89,21	60,98	85,17	119,95
71221 Zedník	596	7 024	87,49	62,00	84,64	114,23
7124 Tesaři a truhláři	393	3 095	91,51	64,82	89,73	119,00
7129 Ost. stavební dělníci hlavní stav. výroby a prac.v ost. oborech	331	3 986	90,69	60,30	88,00	122,73
71299 Stavební dělník hlavní stavební výroby jinde neuvedený	117	3 237	90,95	59,51	88,75	123,00
7136 Instalatéři, potrubáři, stavební zámečníci, klempíři	720	7 444	104,50	74,64	101,94	136,44
7137 Stavební a provozní elektrikáři	464	3 232	107,71	74,14	106,80	142,48
7212 Svářeči, řezači plamenem a páječi	435	8 292	106,82	75,42	107,57	135,47
72129 Svářeč kovů a páječ jinde neuvedený	146	2 626	109,89	80,75	114,53	131,96
7213 Výrobci a opraváři výrobků a dílů z plechů	192	2 898	107,08	71,95	107,50	140,34
7221 Kováři, obsluha kovacích lisů, obsluha bucharů	202	3 128	102,62	62,14	97,73	145,95
7222 Nástrojaři, kovodeláři, kovodělníci, zámečníci	1 430	40 366	103,31	68,56	99,00	144,82
72221 Nástrojař	335	3 696	114,46	79,72	110,35	154,97
72222 Zámečník, zámečník strojů	568	10 112	98,44	67,69	94,27	135,23

**Průměrné hodinové výdělky
podle podskupin zaměstnání a zaměstnání KZAM-R**

Podskupiny zaměstnání a zaměstnání KZAM-R (zveřejněna zaměstnání, která jsou ve své hlavní třídě zastoupena minimálně 1%)	Výběrový soubor		Průměr Kč/hod	Diferenciace		
	počet org. jednotek	počet zaměst.		1. decil Kč/hod	medián Kč/hod	9. decil Kč/hod
72223 Provozní zámečnick, údržbář	1 059	17 863	110,56	75,31	106,77	152,02
72228 Strojírenský dělník (převážně ruční)	304	6 143	86,92	58,66	83,71	122,80
7223 Seřizovači a obsl. obráběcích strojů (kromě autom. a poloaut.)	713	19 945	108,38	73,20	104,14	150,77
72231 Soustružník kovů - seřizovač a obsluha	582	6 379	105,07	72,33	101,70	142,64
72232 Frézař kovů - seřizovač a obsluha	330	3 770	106,06	73,84	102,72	142,58
7224 Brusíči, leštiči a ostříči nástrojů	288	2 875	93,63	62,45	90,78	129,60
7231 Mechanici a opraváři motorových vozidel	719	8 170	102,84	70,44	100,54	138,19
72311 Automechanik nákladních automobilů	400	2 794	95,10	67,38	92,83	122,48
72312 Automechanik osobních automobilů	134	2 871	117,76	81,62	122,71	145,62
7234 Mechanici a opraváři kolejových vozidel	100	6 012	117,27	87,60	117,60	145,95
72343 Zámečnick kolejových vozidel	73	2 605	107,55	80,40	107,75	132,68
7235 Mechanici a opraváři obráběcích, zeměd. strojů a prům. zařízení	803	14 802	112,42	67,67	107,93	161,92
72351 Mechanik, opravář průmyslových, výrobních strojů a zařízení	306	5 338	113,09	75,64	108,08	158,41
72356 Mechanik, opravář zemědělských strojů a zařízení	299	3 170	80,21	58,16	74,80	106,82
72359 Mechanik opravář a seřizovač prům. strojů a zařízení jinde neuv.	132	3 482	122,36	75,11	126,13	162,52
7239 Ostatní mechanici a opraváři strojů a zařízení bez elektro j.n.	367	5 067	107,77	67,38	105,88	150,13
72397 Kontrolor výroby strojírenské (dělník)	175	3 398	108,32	67,25	108,76	148,43
7241 Elektromech., opraváři a seřizovači různých typů elektr. zařízení	1 230	31 604	98,95	56,29	94,84	147,27
72413 Elektromechanik strojů a zařízení	298	3 823	119,94	75,02	118,69	165,67
72415 Provozní elektromechanik	917	9 980	120,08	80,04	116,20	165,69
72418 Dělník v elektrotechnice	77	13 398	75,25	49,21	74,56	102,09
7242 Mechanici, opraváři a seřizovači elektr. částí aut, letadel, lodí	184	3 109	113,79	83,22	113,60	143,88
7243 Mechanici, seřizovači, opraváři elektronických zařízení	329	7 954	103,42	66,62	98,16	149,08
72438 Dělník v elektronice	22	2 560	80,57	59,94	76,16	106,93
7246 Montéři a opraváři silnoproudých elektrických vedení	173	4 624	116,00	87,38	113,44	147,57
72467 Elektromontér (provozní montér) trakčních silnoproudých vedení	125	3 104	111,86	86,15	109,13	142,10
7311 Výrobci, mechanici a opraváři přesných přístrojů a zařízení	171	2 927	101,39	61,88	97,75	140,33
7322 Dělníci při výrobě skla, skláři vč. brusičů a leštičů	42	5 477	87,65	53,01	84,67	123,32
7411 Zpracovatelé masa, ryb vč. uzenářů a konzervovačů masa a ryb	155	5 337	82,37	55,49	78,22	115,90
7412 Zpracovatelé pekárenských a cukrářských výrobků	159	4 299	63,18	46,49	59,63	82,88
7422 Umělečtí truhláři, řezbáři, výrobci a opraváři výrobků ze dřeva	211	3 252	77,94	51,52	75,25	107,28
7436 Švadleny, vyšivači a pracovníci v příbuzných oborech	80	3 899	60,58	42,20	57,80	82,88
7439 Ost. dělníci při výrobě textilu, oděvů a výrobků z kůže, kožešin	84	3 546	88,87	51,94	80,49	139,03
74398 Dělník textilní výroby jinde neuvedený	66	2 818	92,91	52,95	88,33	142,70
8111 Obsluha důlního zařízení a razicích štítů	53	5 446	134,07	67,71	130,94	199,47
81111 Horník hlubinné těžby strojní	7	3 216	136,98	64,23	138,35	211,47
8112 Obsluha zařízení pro úpravu rudných a nerudných surovin	29	2 807	109,00	78,41	102,43	153,54
8121 Obsluha zařízení při hutní výrobě kovů obsluha pecí a konvertorů	24	3 106	143,55	96,53	145,54	185,90
8122 Obsluha zařízení ve slévárenství (taviči, slévači)	87	4 373	97,64	66,28	94,32	135,28
8125 Obsluha zařízení na tváření kovů ve válcovnách	37	5 446	132,92	97,87	133,45	168,08
8131 Obsluha pecí na výrobu skla a keramiky	53	3 107	113,39	72,72	112,13	157,35
8139 Obsluha ostatních zařízení na výrobu skla a keramiky	54	4 679	113,08	65,48	110,56	162,31

**Průměrné hodinové výdělky
podle podskupin zaměstnání a zaměstnání KZAM-R**

Podskupiny zaměstnání a zaměstnání KZAM-R (zveřejněna zaměstnání, která jsou ve své hlavní třídě zastoupena minimálně 1%)	Výběrový soubor		Průměr Kč/hod	Diferenciace		
	počet org. jednotek	počet zaměst.		1. decil Kč/hod	medián Kč/hod	9. decil Kč/hod
8141 Obsluha pily a jiného zařízení na zpracování dřeva	79	2 685	84,07	58,78	79,44	116,26
8159 Obsluha ostatních zařízení při chemické výrobě jinde neuvedená	284	5 222	116,81	70,88	108,08	175,26
8161 Obsluha zařízení při výrobě a rozvodu elektřiny	127	3 910	135,10	91,09	133,69	181,60
8162 Obsluha parních turbín, ohříváčů a motorů	615	3 996	94,49	50,43	89,74	143,06
81621 Topič - obsluha vytápění, ohříváčů, výměníků	568	3 223	91,46	49,04	84,56	142,65
8163 Obsluha zařízení při úpravě, čištění a rozvodu vody	383	6 501	101,18	70,03	99,20	134,31
8171 Obsluha automatických nebo poloautomatic. montážních linek	132	5 800	100,31	62,47	97,98	136,45
81711 Obsluha poloaut., automatické mont. linky ve strojírenské výr.	27	2 542	109,86	71,78	119,03	139,27
8211 Obsluha automat. nebo poloaut. obráběcích strojů (kromě 722)	354	10 519	100,94	65,73	98,47	137,21
82119 Obsluha poloaut., automatického kovoobráběcího stroje jinde n.	145	4 665	100,29	66,23	99,75	131,00
8231 Obsluha strojů na výrobu pryžových výrobků (např. obuvi)	53	7 807	104,32	67,15	98,14	145,76
82319 Obsluha strojů na výrobu pryžových výrobků jinde neuvedená	24	2 555	83,57	62,61	80,11	110,17
8232 Obsluha strojů na výrobu plastových výrobků (vč. laminování)	115	6 009	91,67	59,88	90,28	124,98
82321 Plastikář - strojník lisování plastů	53	2 568	91,32	59,33	91,20	124,62
8261 Obsluha strojů na úpravu vláken, dopřádání a navíjení příze	46	2 654	75,43	55,03	74,65	95,97
8262 Obsluha tkacích a pletacích strojů	51	2 829	81,91	58,43	81,05	107,30
8263 Obsluha šicích a vyšivacích strojů	47	3 257	77,41	49,69	72,58	109,85
8264 Obsluha strojů na bělení, barvení, čištění, praní, žehlení textilu	110	2 787	70,64	51,29	68,25	93,32
8274 Obsluha strojů na zpracování mouky, výrobu pečiva, čokolády	49	3 371	83,91	55,92	82,02	111,75
8281 Montážní dělníci montující mechanická zařízení (stroje, vozidla)	119	14 287	98,54	64,93	99,31	127,72
82819 Montážní dělník jinde neuvedený	83	8 820	93,04	61,16	92,77	124,71
8282 Montážní dělníci montující elektrická zařízení	117	12 948	87,56	57,89	89,58	113,60
82829 Montážní dělník elektrického a energetického zařízení jinde n.	32	8 824	91,07	66,49	92,65	111,72
8283 Montážní dělníci montující elektronická zařízení	31	4 235	73,57	52,65	74,39	90,30
8284 Montážní dělníci montující výrobky z kovů, pryže a plastů	61	3 039	79,07	51,60	79,81	103,58
82849 Montážní dělník výr. z kovů v kombinaci s pryží a plasty jinde n.	48	2 701	80,54	54,68	81,26	103,67
8290 Obsluha jiných stacionárních zařízení a ostatní montážní dělníci	164	3 960	89,58	56,49	85,73	130,63
8311 Strojvedoucí	171	9 184	153,15	132,63	155,21	171,55
83112 Strojvedoucí lokomotivy, vlaku	84	7 412	156,57	142,81	156,02	171,38
8313 Dělníci zabezpečující sestavování vlaků (brzdaři, výhybkáři)	139	9 968	106,77	92,38	106,07	121,72
83135 Signalista	53	3 015	105,99	93,62	105,76	119,64
83136 Posunovač, brzdař	105	2 715	103,52	91,19	103,43	115,25
8314 Dělníci zabezpečující jízdu vlaků v mezistaničních úsecích	67	4 030	102,42	83,67	100,70	123,44
8321 Řidiči osobních a malých dodávkových automobilů, taxikáři	726	2 693	100,98	61,82	93,80	150,26
8323 Řidiči autobusů, trolejbusů a tramvají	120	16 521	100,88	72,33	97,59	133,10
83231 Řidič autobusu v městské hromadné dopravě	40	5 857	114,40	84,74	115,87	138,16
83232 Řidič autobusu v silniční dopravě osob	72	5 280	81,92	66,82	80,87	98,79
83235 Řidič tramvaje	7	3 248	109,64	80,82	110,88	133,73
8324 Řidiči nákladních automobilů a tahačů	1 339	15 974	92,59	64,49	89,59	123,86
83243 Řidič nákladního automobilu	1 137	11 718	92,05	64,92	89,01	122,50
8331 Obsluha zemědělských a lesních strojů	369	4 911	81,12	59,21	77,24	109,00
83311 Traktorista	285	3 203	80,76	59,46	76,42	109,93

**Průměrné hodinové výdělky
podle podskupin zaměstnání a zaměstnání KZAM-R**

Podskupiny zaměstnání a zaměstnání KZAM-R (zveřejněna zaměstnání, která jsou ve své hlavní třídě zastoupena minimálně 1%)	Výběrový soubor		Průměr Kč/hod	Diferenciace		
	počet org. jednotek	počet zaměst.		1. decil Kč/hod	medián Kč/hod	9. decil Kč/hod
8332 Obsluha zemědělských a příbuzných strojů	412	5 074	110,18	77,64	107,54	143,30
8333 Obsluha jeřábů, zdvihacích a podobných manipulačních zařízení	336	4 814	96,59	61,22	91,46	140,01
8334 Obsluha vysokozdvizných a ostatních motorových vozíků	601	7 624	95,95	63,87	94,88	125,93
83341 Řidič vysokozdvizných vozíků	369	4 999	98,75	68,06	99,35	126,19
9132 Pomocníci a uklízeči v kancelářích, hotelích, nemocnicích ap.	1 830	19 547	54,97	40,89	51,31	74,36
91321 Pomocník, uklízeč v kancelářích	1 044	5 078	54,51	39,60	52,61	73,05
91323 Uklízeč výrobních prostor, skladů, svačinka	579	2 307	55,30	42,30	52,38	72,05
91324 Pomocník, uklízeč ve zdravotnickém zařízení	38	1 055	50,16	41,46	46,55	62,18
91325 Pomocník, uklízeč v hotelu, v restauraci, pokojová	127	2 169	61,31	44,81	59,34	79,72
91327 Pomocník, uklízeč ve službách	96	4 698	49,81	40,25	45,69	63,84
91329 Pomocník, uklízeč jinde neuvedený	278	2 962	59,20	42,50	53,53	83,74
9141 Domovníci, správci domu	366	1 131	74,95	42,03	71,61	108,64
9152 Vrátní, hlídači, uváděči a šatnářky	814	6 909	59,03	42,82	55,16	80,54
91521 Vrátný	575	4 390	60,70	43,91	57,50	81,52
91522 Hlídač	313	2 249	55,17	41,30	50,85	74,94
9161 Sběrači odpadků, popeláři	123	2 774	74,78	48,48	76,03	96,19
91613 Popelář	106	2 067	80,89	61,00	81,55	97,86
9162 Metaři, čističi záchodků, žump, kanálů a podobných zařízení	101	1 107	81,93	51,10	81,76	116,20
9211 Pomocní a nekvalifikovaní dělníci v zemědělství	151	1 349	61,54	39,60	57,86	87,43
9311 Pomocní a nekvalif. dělníci v dolech a lomech a v příb. oborech	21	1 875	113,99	75,85	110,89	158,15
9312 Pomocní a nekvalif. dělníci na stavbách a údržbě silnic, přehrad	88	1 351	90,11	62,74	87,43	118,06
9313 Pomocní a nekvalifikovaní dělníci na stavbách budov	76	867	78,13	45,41	73,27	114,48
9321 Pomocní a nekvalifikovaní montážní a manipulační dělníci	702	17 481	73,60	47,93	70,26	103,21
93211 Manipulační dělník v průmyslu (ve výrobě)	515	6 912	78,36	51,57	73,97	109,66
93212 Pomocný dělník v průmyslu (ve výrobě)	260	8 225	70,65	46,00	68,97	95,74
93219 Nekvalifikovaný montáž. a manipul. pracovník v průmyslu j.n.	67	1 176	64,98	42,34	59,79	99,43
9322 Ruční baliči a pytlavači	184	2 390	72,60	45,76	69,19	102,31
93221 Balič ruční	162	2 060	70,90	45,00	68,12	99,52
9323 Dělníci nádvorní skupiny (pomocní montéři)	217	2 886	78,06	52,80	75,21	100,56
93239 Nekvalifikovaný pracovník jinde neuvedený	69	2 408	79,52	55,28	76,32	101,28
9333 Vazači a nosiči břemen, přístavní dělníci (dokaři)	192	1 381	83,11	54,29	80,04	114,15
93331 Vazač břemen	70	820	91,03	58,76	95,29	118,76
9339 Pomocní a nekvalif. pracovníci v dopravě, ve skladech, v telek.	1 045	17 829	81,19	53,57	77,74	114,47
93391 Pomocný, manipulační dělník v dopravě	158	1 557	85,10	59,66	82,69	113,35
93393 Pomocný skladník	839	9 496	83,88	54,63	79,73	119,87
93397 Pomocný pracovník obchodního provozu	71	1 313	57,98	43,70	54,50	74,32
93399 Nekvalifikovaný pracovník v dopravě, skladech, telekomun. j. n.	199	5 008	81,44	60,08	79,01	104,31

Průměrné hodinové výdělky
podle kategorie zaměstnání

Kategorie zaměstnání	Struktura zaměstnanců	Průměr	Diferenciace		
			1. decil	medián	9. decil
	%	Kč/hod	Kč/hod	Kč/hod	Kč/hod
D Manuální pracovníci	60,6	86,45	49,33	81,00	129,61
T Nemanuální pracovníci	39,4	154,57	69,40	122,58	255,52
Relace D/T (%)		55,9	71,1	66,1	50,7
C E L K E M Č R - podnikatelská sféra	100	113,25	53,59	93,28	178,33

manuální pracovníci - zaměstnanci s převážně manuálním charakterem práce (hlavní třída KZAM-R 6-9 a vybraná zaměstnání hl. třídy 5)

nemanuální pracovníci - zaměstnanci s převážně nemanuálním charakterem práce (hlavní třída KZAM-R 1-4 a vybraná zaměstnání hl. třídy 5)

Průměrné hodinové výdělky
podle kategorií odvětví OKEČ

Kategorie odvětví OKEČ	Struktura zaměstnanců	Průměr	Diferenciace			
			1. decil	medián	9. decil	
	%	Kč/hod	Kč/hod	Kč/hod	Kč/hod	
OKEČ						
A,B Zemědělství, myslivost, lesnictví, rybolov	01,02,05	5,2	82,70	49,71	73,98	120,22
C Těžba nerostných surovin	10-14	1,8	130,88	78,02	118,25	189,41
D Zpracovatelský průmysl	15-37	42,3	106,05	55,85	92,06	158,86
E Výroba a rozvod energií	40-41	3,0	136,43	73,53	118,74	203,64
F Stavebnictví	45	8,1	109,64	59,01	92,76	170,81
G Obchod, opravy motorových vozidel	50-52	11,5	108,22	48,96	80,89	181,70
H Ubytování a stravování	55	2,1	75,14	41,00	60,72	116,04
I Doprava, skladování a spoje	60-64	9,4	128,18	70,23	106,81	184,48
J Finanční zprostředkování	65-67	2,6	212,49	92,42	152,81	367,87
K Nemovitosti, podnikatelská činnost	70-74	8,4	129,50	44,88	98,94	237,58
L Veřejna správa, obrana, sociální zabezpečení	75	0,3	135,66	76,94	116,49	215,27
M Vzdělávání	80	1,4	144,57	62,50	119,01	251,33
N Zdravotní a soc. péče, veterinární činnosti	85	1,5	100,02	54,63	83,99	160,99
O Ostatní veřejné, sociální a osobní služby	90-93	2,3	95,84	49,17	79,53	158,81
C E L K E M Č R - podnikatelská sféra	100	113,25	53,59	93,28	178,33	

4. čtvrtletí 2004

ISPV - podnikatelská sféra

PS-V8

Průměrné hodinové výdělky
podle pohlaví

Pohlaví		Struktura zaměstnanců	Průměr	Diferenciace		
				1. decil	medián	9. decil
		%	Kč/hod	Kč/hod	Kč/hod	Kč/hod
M	Muž	61,6	125,44	60,43	102,20	195,84
Ž	Žena	38,4	93,69	48,12	79,57	148,51
Relace Ž/M (%)			74,7	79,6	77,9	75,8
C E L K E M Č R - podnikatelská sféra		100	113,25	53,59	93,28	178,33

4. čtvrtletí 2004

ISPV - podnikatelská sféra

PS-V9

Průměrné hodinové výdělky
podle krajů

Kraj NUTS 3		Struktura zaměstnanců	Průměr	Diferenciace		
				1. decil	medián	9. decil
		%	Kč/hod	Kč/hod	Kč/hod	Kč/hod
CZ010	Hlavní město Praha	18,1	154,78	57,95	118,94	262,97
CZ020	Středočeský	9,9	110,24	53,70	95,88	167,09
CZ031	Jihočeský	5,2	102,20	56,42	89,54	151,86
CZ032	Plzeňský	5,5	106,79	56,78	93,47	158,05
CZ041	Karlovarský	2,9	95,40	46,59	82,73	149,12
CZ042	Ústecký	6,0	105,71	53,21	92,30	161,29
CZ051	Liberecký	4,0	104,20	51,13	91,28	157,56
CZ052	Královéhradecký	5,2	101,42	54,85	87,25	152,06
CZ053	Pardubický	4,9	99,50	51,75	84,41	159,09
CZ061	Vysočina	5,1	99,66	55,56	84,53	151,49
CZ062	Jihomoravský	11,1	106,11	51,79	87,61	170,45
CZ071	Olomoucký	5,1	104,40	52,94	89,59	158,14
CZ072	Zlínský	5,6	101,38	52,73	86,86	157,82
CZ080	Moravskoslezský	11,4	108,53	52,96	94,66	167,98

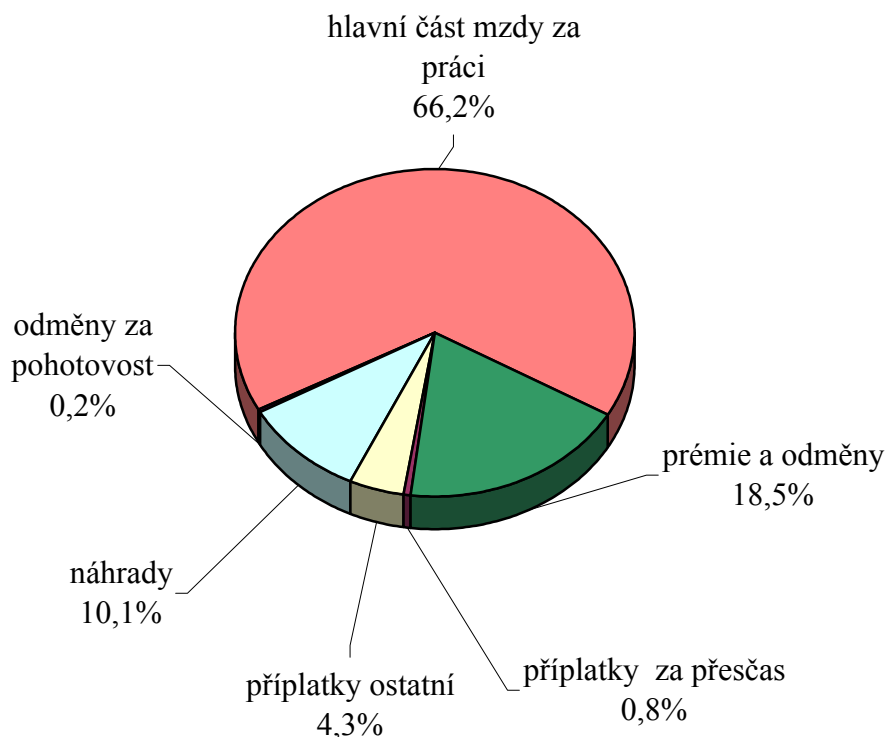
**Průměrná hrubá měsíční mzda a její složky, diference, placená doba
v podnikatelské sféře České republiky**

Průměrná hrubá měsíční mzda	20 735	Kč/měs
Diference		
1. decil	10 140	Kč/měs
Medián	17 333	Kč/měs
9. decil	31 880	Kč/měs
Složky hrubé mzdy		
prémie a odměny	18,5	%
příplatky za přesčas	0,8	%
příplatky ostatní	4,3	%
náhrady	10,1	%
odměny za pohotovost	0,2	%
Placená doba zaměstnance		
celkem	172,5	hod/měs

Průměrná hrubá měsíční mzda a její složky, diference
podle hlavních tříd zaměstnání KZAM-R

Hlavní třída zaměstnání KZAM-R	Struktura zaměst- nanců	Průměr	Diference			Složky hrubé mzdy				
			1. decil	medián	9. decil	prémie a odměny	příplatky za přesčas	příplatky ostatní	náhrady	odměny za pohotovost
			Kč/měs	Kč/měs	Kč/měs	%	%	%	%	%
1 Zákodárci, vedoucí a řídicí pracovníci	7,0	44 483	15 623	32 077	81 893	23,2	0,1	1,7	8,9	0,1
2 Vědečtí a odborní duševní pracovníci	8,4	31 863	16 628	26 963	49 827	18,9	0,2	2,2	9,7	0,2
3 Techničtí (zdrav., pedag.) pracovníci	19,6	23 030	12 936	20 442	34 608	18,9	0,4	3,0	9,4	0,2
4 Nižší administrativní pracovníci	6,9	16 545	9 994	15 343	23 791	16,8	0,5	4,8	9,3	0,1
5 Provozní pracovníci ve službách a obchodu	5,1	12 406	7 507	10 847	19 398	14,8	0,7	7,0	8,9	0,2
6 Dělníci v zemědělství, lesnictví a rybářství	1,6	13 066	9 019	12 654	17 310	15,6	1,4	4,7	10,8	0,1
7 Řemeslníci, výrobci a zpracovatelé	24,2	16 988	10 348	16 207	24 480	16,9	1,4	5,1	11,4	0,3
8 Obsluha strojů a zařízení	20,7	16 977	10 566	16 416	23 859	17,3	1,6	8,2	10,9	0,2
9 Pomocní a nekvalifikovaní pracovníci	6,3	12 409	7 767	11 549	18 290	15,6	1,4	5,2	10,5	0,1
C E L K E M Č R - podnikatelská sféra	100	20 735	10 140	17 333	31 880	18,5	0,8	4,3	10,1	0,2

Struktura hrubé měsíční mzdy



**Průměrná hrubá měsíční mzda, placená doba
podle zaměstnání KZAM-R**

Podskupiny zaměstnání a zaměstnání KZAM-R	Počet zaměstnanců přepočtený podle placených měsíců	Průměr
(zveřejněna zaměstnání, která jsou ve své hlavní třídě zastoupena minimálně 1%)		Kč/měs
1210 Ředitelé a prezidenti velkých organizací, podniků	2 070	117 278
12105 Vedoucí velké zpracovatelské (průmyslové, výrobní) organizace	663	121 658
1221 Vedoucí pracovníci v zemědělství, lesnictví, rybářství a myslivosti	1 168	30 186
1222 Vedoucí pracovníci v průmyslu (ve výrobě)	6 168	53 165
12221 Výrobní, technický náměstek výrobní organizace	998	74 757
12223 Vedoucí výrobního (provozního) útvaru v energetice	713	52 676
12224 Vedoucí výrobního (provozního) útvaru ve strojírenství	1 368	44 411
12229 Vedoucí pracovník výrobního útvaru v průmyslu jinde neuvedený	1 520	52 325
1223 Vedoucí pracovníci ve stavebnictví a zeměměřičtví	1 605	51 833
12236 Vedoucí provozního útvaru ve stavebnictví	570	52 398
1224 Vedoucí pracovníci ve velkoobchodě a v maloobchodě	6 268	25 282
12241 Vedoucí provozní jednotky obchodu	2 484	22 580
12242 Vedoucí oddělení, sektoru obchodního domu	1 033	17 438
12244 Vedoucí provozu v maloobchodě	857	23 009
12246 Vedoucí obchodního odboru (útvaru)	585	41 001
12249 Vedoucí pracovník ve velkoobchodě, maloobchodě jinde neuvedený	1 048	30 281
1226 Vedoucí pracovníci v dopravě, skladování, telekomunik. a na poštovních úřadech	6 037	31 922
12266 Vedoucí provozního útvaru poštovního úřadu, telekomunikací	3 607	27 517
12267 Vedoucí provozního útvaru dopravní organizace	1 004	34 459
12269 Vedoucí pracovníci v dopravě, skladování, telekomunikacích jinde neuvedený	826	44 415
1227 Vedoucí pracovníci v organizacích zaměřených na poskytování obchodních služeb	4 226	77 697
12271 Vedoucí provozu v peněžnictví, v pojišťovnictví	1 770	81 779
12273 Vedoucí provozního útvaru banky, spořitelny, pojišťovny	1 064	89 746
12274 Vedoucí provozního útvaru obchodních služeb	817	43 330
1229 Vedoucí pracovníci dílčích celků jinde neuvedení (kulturních, zdravotn., školských)	2 139	44 870
12299 Vedoucí pracovník dílčího celku jinde neuvedený	1 834	45 082
1231 Vedoucí pracovníci finančních a hospodářských (správních) útvarů	4 978	59 533
12311 Ekonomický náměstek (ekonomický ředitel)	1 145	85 393
12314 Vedoucí útvaru informační soustavy, účetnictví	623	52 634
12318 Vedoucí ekonomického útvaru	718	45 080
12319 Vedoucí pracovník finančního, hospodářského útvaru jinde neuvedený	914	51 953
1232 Vedoucí pracovníci personálních útvarů a útvarů průmyslových vztahů	981	57 571
1233 Vedoucí pracovníci odbytových útvarů (včetně průzkumu trhu)	3 394	64 350
12331 Obchodní náměstek (obchodní ředitel)	807	90 289
12334 Vedoucí útvaru odbytu (prodeje)	1 275	56 002
1235 Vedoucí pracovníci zásobovacích útvarů	1 346	41 833
12351 Vedoucí útvaru zásobování, nákupu	953	44 476
1236 Vedoucí pracovníci výpočetních útvarů	1 096	56 992
1237 Vedoucí pracovníci výzkumných a vývojových útvarů	1 247	50 960
1239 Vedoucí pracovníci ostatních útvarů jinde neuvedení	3 720	43 961
12391 Vedoucí sekretariátu ředitele velké organizace (asistent ředitele)	799	31 835
12399 Vedoucí pracovník velkého univerzálního útvaru jinde neuvedený	2 225	47 468

Průměrná hrubá měsíční mzda, placená doba
podle zaměstnání KZAM-R

Diferenciace			Složky hrubé mzdy					Placená doba
			prémie a odměny	příplatky za přesčas	příplatky ostatní	náhrady	odměny za pohotovost	
1. decil	medián	9. decil						
Kč/měs	Kč/měs	Kč/měs	%	%	%	%	%	hod/měs
30 723	77 511	247 118	29,4	0,0	1,2	8,9	0,0	169,6
35 978	90 332	250 330	24,7	0,0	1,2	8,4	0,0	167,1
15 675	26 481	48 004	26,8	0,2	1,3	9,3	0,3	172,4
23 394	41 503	95 888	24,6	0,2	2,3	9,4	0,1	167,2
27 675	57 588	142 685	29,4	0,1	1,2	9,0	0,0	167,1
26 243	42 612	89 253	25,1	0,2	1,3	9,9	0,4	166,8
22 734	36 697	71 094	19,4	0,2	1,8	9,4	0,0	167,5
22 036	40 358	103 762	24,6	0,3	4,0	9,4	0,1	167,6
22 872	42 196	93 593	31,2	0,4	0,5	8,9	0,0	173,5
21 783	40 234	99 818	36,2	0,8	0,3	8,7	0,0	174,8
10 773	19 176	43 501	17,7	0,1	3,2	9,1	0,0	172,7
10 501	17 008	35 815	17,5	0,1	5,8	10,0	0,0	172,0
9 663	14 143	22 834	11,5	0,1	3,1	9,5	0,0	173,6
11 276	20 843	37 105	15,4	0,1	2,8	7,1	0,0	171,9
15 906	29 325	81 151	20,0	0,1	1,0	8,5	0,0	172,3
13 606	22 814	55 330	21,1	0,1	0,8	9,0	0,0	174,2
18 247	24 649	50 129	21,8	0,1	5,5	10,3	0,5	162,4
17 335	21 728	41 982	21,3	0,2	9,0	9,3	0,2	160,8
23 651	31 453	47 073	25,5	0,0	2,0	11,4	0,8	164,3
24 179	38 465	66 506	19,0	0,1	1,5	10,9	0,4	165,1
29 414	54 543	146 223	29,1	0,0	0,8	9,7	0,0	171,0
31 304	60 004	158 304	30,6	0,0	0,3	9,9	0,0	172,3
30 609	64 919	169 236	28,8	0,0	0,9	9,9	0,0	171,6
26 276	38 576	63 418	25,9	0,1	0,3	9,4	0,0	166,9
22 607	40 868	71 766	17,6	0,3	10,3	9,8	0,2	170,9
22 313	40 889	72 661	17,2	0,3	10,0	9,3	0,1	170,7
22 845	41 856	108 382	26,9	0,0	2,0	9,1	0,0	168,3
27 735	58 804	165 152	30,3	0,0	1,3	8,5	0,0	168,1
23 150	39 697	92 837	25,7	0,1	1,3	9,4	0,1	168,1
21 232	33 812	77 471	22,5	0,2	2,1	8,6	0,0	169,0
22 132	41 254	93 882	26,4	0,0	2,2	9,5	0,0	168,8
22 124	40 598	111 017	24,6	0,0	2,1	9,7	0,0	166,8
24 328	48 410	118 764	25,7	0,0	1,7	9,2	0,0	168,3
29 583	65 030	167 604	30,5	0,0	1,2	8,8	0,0	169,0
24 065	46 025	98 870	24,8	0,1	1,2	9,4	0,0	167,5
18 325	33 461	70 598	20,1	0,2	2,1	9,3	0,0	168,3
19 952	35 026	75 220	20,7	0,1	2,0	9,3	0,0	167,3
24 658	42 871	98 262	22,3	0,0	2,0	9,4	0,4	167,7
23 611	41 351	89 553	22,8	0,1	1,2	9,6	0,1	166,6
20 035	35 855	70 819	23,3	0,1	2,1	9,6	0,1	168,1
16 548	25 359	54 094	19,0	0,0	1,1	9,5	0,0	170,7
24 923	40 413	74 377	24,9	0,2	2,5	9,8	0,1	166,8

**Průměrná hrubá měsíční mzda, placená doba
podle zaměstnání KZAM-R**

Podskupiny zaměstnání a zaměstnání KZAM-R	Počet zaměstnanců přepočtený podle placených měsíců	Průměr
(zveřejněna zaměstnání, která jsou ve své hlavní třídě zastoupena minimálně 1%)		Kč/měs
1312 Vedoucí, ředitelé v průmyslu (ve výrobě)	1 326	41 624
13122 Vedoucí samostatného výrobního provozu	778	42 886
1314 Vedoucí, ředitelé ve velkoobchodu a maloobchodu	2 991	21 070
13142 Vedoucí maloobchodní prodejny	2 469	17 256
1316 Vedoucí, ředitelé v dopravě, skladování, telekomunikacích a na poštovních úřadech	944	30 867
1317 Vedoucí, ředitelé v podnicích poskytujících obchodní služby	720	53 307
2113 Chemici	1 012	26 014
2119 Ostatní vědci a odborníci v příbuzných oborech jinde neuvedení	957	29 486
21191 Vědecký (výzkumný a vývojový) pracovník v oborech technických jinde neuvedený	954	29 527
2131 Projektanti a analytici výpočetních systémů	2 075	38 059
21313 Projektant a analytik informačních systémů	970	38 843
2132 Programátoři	3 060	34 315
21323 Programátor informačních systémů	928	38 083
2139 Ostatní odborníci zabývající se výpočetní technikou jinde neuvedení	4 139	35 991
21392 Inženýr správce integrovaných, informačních systémů, sítí	1 068	41 273
2142 Projektanti staveb a areálů, stavební inženýři	2 653	30 080
2143 Projektanti elektrotechnických zařízení, elektroinženýři	2 448	33 967
2144 Projektanti elektronických systémů a telekomunikačních sítí, inženýři - elektronikci	2 032	33 838
21446 Inženýr elektronik telekomunikace, radiokomunikace	1 177	34 173
2145 Projektanti a konstruktéři strojních zařízení, strojní inženýři	5 098	27 255
21452 Inženýr projektant, konstruktér průmyslových zařízení, strojů, motorů, pohonů	2 711	25 991
2149 Ostatní architekti, projektanti, konstruktéři a techničtí inženýři (tvůrčí pracovníci)	2 565	34 412
21499 Inženýr jinde neuvedený	1 261	32 875
2221 Lékaři, ordináři (kromě zubních lékařů)	1 036	32 755
2311 Vědeckopedagogičtí pracovníci	9 199	30 079
23112 Profesor vysokoškolský, univerzitní	1 000	46 837
23113 Docent	2 261	35 531
23114 Odborný asistent vysoké školy, univerzity	5 072	25 481
2411 Odborní pracovníci na úseku účetnictví, financí, daní, apod., hlavní účetní	6 212	33 693
24112 Hlavní, vedoucí účetní	1 300	31 436
24119 Odborný pracovník účetnictví a financování jinde neuvedený	1 770	27 246
2412 Odborní pracovníci na úseku zaměstnaneckých, personálních věcí	1 244	32 816
2413 Odborní pracovníci v bankovníctví a pojišťovnictví	16 797	33 655
24132 Bankovní makléř, poradce, expert, dealer	6 474	31 241
24134 Odborný pracovník hotovostních a kapitálových operací	911	34 393
24135 Odborný pracovník pro úvěrovou administrativu (úvěrových limitů)	3 807	28 118
24138 Odborný pracovník v pojišťovnictví	1 030	29 612
24139 Odborný pracovník bankovníctví a pojišťovnictví jinde neuvedený	3 490	38 605
2419 Ostatní odborní pracovníci v oblasti podnikání	6 311	36 345
24192 Odborný pracovník marketingu (zahraničních vztahů)	1 032	42 498
24199 Odborný pracovník v oblasti podnikání jinde neuvedený	3 872	34 102
2421 Právníci, právní poradci (mimo advokacie a soudnictví)	1 284	43 540

Průměrná hrubá měsíční mzda, placená doba
podle zaměstnání KZAM-R

Diferenciace			Složky hrubé mzdy					Placená doba
			prémie a odměny	příplatky za přesčas	příplatky ostatní	náhrady	odměny za pohotovost	
1. decil	medián	9. decil						
Kč/měs	Kč/měs	Kč/měs	%	%	%	%	%	hod/měs
19 037	34 830	72 454	21,7	0,1	2,3	9,2	0,2	167,2
20 592	35 767	73 095	23,8	0,1	2,4	9,5	0,2	167,5
9 278	16 490	38 248	20,8	0,2	5,1	9,2	0,1	171,4
9 043	14 777	28 275	21,2	0,3	6,4	9,4	0,2	171,5
20 454	27 990	41 303	24,0	0,2	6,5	9,3	0,0	166,9
22 832	38 676	88 364	28,5	0,0	1,6	9,5	0,1	170,7
16 677	22 771	40 073	15,2	0,3	6,9	9,7	0,3	165,2
18 231	27 934	40 015	20,3	0,4	5,0	9,9	0,0	168,8
18 303	27 949	40 015	20,3	0,4	5,0	9,9	0,0	168,8
19 481	33 417	59 588	14,1	0,3	4,5	9,7	1,6	170,4
22 106	35 096	60 249	13,9	0,4	4,8	9,7	1,4	170,5
18 495	29 750	55 116	16,5	0,2	2,2	9,4	0,5	169,8
19 737	36 028	60 929	15,7	0,1	0,8	9,4	0,4	169,9
20 882	31 749	56 198	16,4	0,4	2,1	9,6	1,2	169,7
22 282	37 117	63 285	16,8	0,2	1,5	9,4	1,9	169,5
17 288	24 875	45 096	22,8	0,2	1,3	9,6	0,2	169,6
19 302	30 650	52 781	19,2	0,3	3,2	9,5	0,3	167,6
20 359	28 497	52 515	15,3	0,5	2,1	9,5	2,2	169,1
21 272	29 819	51 682	14,1	0,6	2,3	9,1	3,4	169,0
16 918	24 846	39 659	16,2	0,5	2,4	9,9	0,1	168,9
16 214	24 123	37 509	15,4	0,5	2,7	9,9	0,0	169,2
20 560	30 053	51 946	17,8	0,3	3,4	9,9	0,2	168,3
21 252	30 391	45 030	15,4	0,3	4,8	9,9	0,0	169,0
20 454	30 157	48 157	12,8	0,8	10,8	9,4	5,7	170,3
16 959	26 028	47 175	24,1	0,0	9,0	14,1	0,0	172,6
24 915	41 300	75 362	28,4	0,0	9,8	14,1	0,0	172,2
21 502	31 643	54 565	25,4	0,0	9,6	14,1	0,0	172,7
16 514	23 773	36 412	21,5	0,0	8,1	14,4	0,0	172,7
17 507	28 070	54 037	18,2	0,1	1,2	9,7	0,0	168,2
16 983	26 419	48 965	19,3	0,1	1,6	9,6	0,0	168,2
16 419	22 223	40 668	18,0	0,1	1,3	9,7	0,0	166,7
18 046	27 897	55 659	16,4	0,1	1,6	10,2	0,0	168,4
18 476	25 858	52 965	21,0	0,1	0,9	10,1	0,0	169,4
19 140	24 581	40 359	23,6	0,1	0,3	10,1	0,0	167,3
14 629	27 048	58 994	18,5	1,1	0,4	10,0	0,0	171,2
17 770	23 574	43 218	19,5	0,2	2,2	10,5	0,0	170,0
18 802	24 605	47 044	18,1	0,0	0,5	9,9	0,0	172,6
19 130	30 035	66 719	19,2	0,1	1,3	10,0	0,1	170,0
20 678	31 195	57 247	18,2	0,2	3,1	9,9	0,1	167,7
19 981	34 575	77 196	17,5	0,1	1,2	9,4	0,0	169,6
21 107	30 260	47 859	18,2	0,3	4,4	10,2	0,1	167,4
24 598	38 201	67 153	19,8	0,0	1,3	9,9	0,0	169,0

**Průměrná hrubá měsíční mzda, placená doba
podle zaměstnání KZAM-R**

Podskupiny zaměstnání a zaměstnání KZAM-R	Počet zaměstnanců přepočtený podle placených měsíců	Průměr
(zveřejněna zaměstnání, která jsou ve své hlavní třídě zastoupena minimálně 1%)		Kč/měs
2441 Ekonomové - vědečtí pracovníci, specialisté, experti	3 599	32 104
24415 Odborný ekonom marketingu, obchodu	977	34 707
24419 Odborný ekonom jinde neuvedený	1 021	26 359
2451 Spisovatelé, autoři, kritikové, novináři, redaktori	1 682	27 410
24517 Redaktor - publicista	1 271	25 376
2470 Odborní administrativní pracovníci jinde neuvedení	3 109	25 997
24706 Odborný administrativní pracovník podnikatelské organizace	1 679	23 996
24709 Odborný administrativní pracovník jinde neuvedený	1 235	28 845
3112 Stavební technici	7 774	28 904
31121 Mistr stavební výroby	3 971	31 256
3113 Elektrotechnici	8 777	26 008
31131 Mistr elektrotechnické výroby, výroby a rozvodu energie	3 663	23 384
31139 Elektrotechnik jinde neuvedený	2 378	29 298
3114 Elektronici a technici v radiokomunikacích a telekomunikacích	4 525	28 703
31146 Technik, inspektor radiokomunikací, telekomunikací	2 800	29 928
3115 Strojírenští technici	16 297	24 075
31151 Mistr strojírenské výroby	4 157	25 366
31155 Strojírenský technik kontrolor jakosti, laborant	3 306	22 922
31157 Strojírenský technik technolog, normalizátor, konstruktér	2 901	21 784
31159 Strojírenský technik jinde neuvedený	1 986	25 640
3116 Chemičtí technici	4 138	24 497
3117 Důlní a hutní technici	2 934	30 335
3118 Technici v kartografii, kresliči a zeměměřiči	2 536	20 883
3119 Ostatní techničtí pracovníci jinde neuvedení	19 875	23 672
31191 Mistr jinde neuvedený	6 551	24 131
31199 Technik jinde neuvedený	6 618	23 861
3121 Poradci ve výpočetní technice	2 197	36 863
3122 Operátoři a obsluha výpočetní techniky	3 113	23 434
3152 Bezpečnostní technici a technici pro kontrolu zdravotní nezávadnosti a jakosti	4 116	22 901
3160 Technici železničního provozu	8 563	22 882
31606 Výpravčí (dispoziční, vnější služby)	4 673	23 126
3212 Technici v agronomii, v lesnictví a v zemědělství	4 623	19 413
32127 Technik lesního hospodářství	2 257	18 959
3231 Ošetřovatelé, všeobecné zdravotní sestry	1 991	15 661
3411 Zprostředkovatelé finančních transakcí, obchodu s cennými papíry, devizami	2 541	26 381
34119 Zprostředkovatel finančních transakcí jinde neuvedený	2 073	23 352
3412 Pojišťovací agenti	4 398	28 984
3415 Obchodní cestující, profesionální poradci v obchodě, obchodní zástupci	5 531	30 155
34152 Obchodní zástupce	4 247	30 234
3416 Nákupčí	5 789	21 893
34161 Nákupčí (zásobovač, nákupce)	4 352	21 805
3421 Obchodní agenti	7 996	25 559

Průměrná hrubá měsíční mzda, placená doba
podle zaměstnání KZAM-R

Diferenciace			Složky hrubé mzdy					Placená doba
			prémie a odměny	příplatky za přesčas	příplatky ostatní	náhrady	odměny za pohotovost	
1. decil	medián	9. decil						
Kč/měs	Kč/měs	Kč/měs	%	%	%	%	%	hod/měs
16 579	27 249	50 719	19,0	0,2	2,2	9,9	0,0	169,5
18 347	29 741	57 562	20,1	0,1	1,3	9,9	0,0	168,4
14 769	23 084	39 960	16,5	0,6	3,9	9,7	0,0	173,0
15 978	24 441	42 281	10,4	0,2	2,9	8,9	0,0	173,1
15 548	22 980	37 553	10,4	0,0	3,2	8,7	0,0	171,9
14 444	22 216	40 970	17,3	0,2	2,1	9,4	0,1	171,2
13 492	20 110	38 297	15,3	0,3	0,8	9,4	0,0	171,6
16 339	25 268	44 539	18,6	0,2	2,8	9,5	0,1	170,4
16 991	25 528	43 222	24,3	0,7	1,7	9,4	0,2	173,3
18 022	27 605	47 546	26,7	1,1	1,6	9,3	0,3	176,4
17 035	24 277	35 718	17,7	0,7	6,3	10,2	1,2	167,9
16 996	21 509	33 588	15,6	0,9	6,9	10,9	2,1	168,1
18 483	27 424	38 801	19,3	0,4	6,3	9,8	0,6	167,6
17 937	24 030	46 119	14,9	0,7	3,0	9,2	1,5	170,0
18 595	24 192	50 985	15,1	0,6	2,4	9,0	2,1	169,1
15 054	23 095	33 785	14,8	0,7	4,8	10,0	0,1	168,7
17 367	24 160	34 711	16,5	0,9	5,6	9,8	0,1	169,8
13 916	21 849	31 909	12,1	0,7	7,0	9,9	0,0	169,0
14 314	20 245	31 011	15,2	0,5	2,5	10,2	0,1	168,0
15 569	25 336	34 583	13,0	0,6	7,0	9,8	0,1	169,8
14 478	23 012	36 278	15,0	1,0	6,9	10,6	0,2	165,7
22 139	29 715	39 251	22,0	2,4	7,0	10,8	0,3	168,6
13 429	19 508	29 440	16,6	0,4	2,2	10,2	0,1	168,3
14 532	22 180	34 020	19,4	0,7	3,7	9,6	0,3	169,3
15 181	22 989	34 575	20,9	1,1	4,3	9,6	0,4	170,7
14 905	22 107	34 081	19,8	0,4	3,2	9,7	0,4	169,3
18 498	30 291	66 752	15,5	0,2	1,7	9,5	0,7	170,6
13 217	20 945	35 887	15,4	0,5	4,1	9,6	0,6	169,3
14 058	21 109	32 027	17,8	0,5	3,8	10,4	0,4	167,8
18 695	22 827	26 674	10,8	1,7	13,5	11,3	0,9	174,1
20 611	22 965	25 882	7,0	2,6	17,3	11,1	0,7	179,1
13 955	18 813	25 209	20,6	0,2	1,1	10,3	0,2	172,9
14 887	18 956	22 440	17,7	0,0	0,6	11,2	0,0	171,7
11 793	15 197	19 961	8,9	0,6	13,5	9,8	1,2	166,4
15 423	21 585	38 936	13,7	0,3	0,5	10,8	0,1	175,0
15 156	19 686	35 160	12,0	0,4	0,5	10,9	0,1	175,3
14 807	22 709	49 542	16,4	0,0	0,2	10,4	0,0	173,1
16 107	27 104	47 487	26,8	0,2	1,2	9,5	0,0	170,1
16 378	27 537	47 061	27,7	0,1	1,1	9,5	0,0	169,7
12 705	19 396	32 668	16,6	0,2	2,6	9,8	0,1	167,9
13 522	19 769	31 327	16,9	0,2	2,4	9,9	0,1	167,7
14 104	21 815	37 658	20,8	0,1	2,5	9,4	0,0	168,0

**Průměrná hrubá měsíční mzda, placená doba
podle zaměstnání KZAM-R**

Podskupiny zaměstnání a zaměstnání KZAM-R	Počet zaměstnanců přepočtený podle placených měsíců	Průměr
<small>(zveřejněna zaměstnání, která jsou ve své hlavní třídě zastoupena minimálně 1%)</small>		Kč/měs
34213 Obchodní referent (referent obchodní služby)	5 645	23 809
3422 Odbytoví a přepravní agenti	7 464	22 784
34221 Odbytový agent (odbytář, prodejce)	4 255	23 272
3431 Odborné sekretářky, sekretáři	5 262	27 481
34312 Administrativní sekretář	2 145	33 569
34319 Odborný sekretář, sekretářka jinde neuvedený	2 072	20 839
3433 Pracovníci v oblasti účetnictví, fakturace, rozpočtovnictví, kalkulace	21 007	20 871
34331 Účetní všeobecný	7 120	19 672
34332 Účetní mzdový	2 869	20 642
34333 Účetní finanční	2 594	20 693
34338 Referent kalkulací, cen, rozpočtů	1 964	22 722
34339 Referent účetnictví, financování, rozpočtovnictví a kalkulace jinde neuvedený	2 731	22 472
3436 Referenti osobních oddělení	2 395	23 636
3439 Ostatní odborní administrativní pracovníci jinde neuvedení	10 617	23 027
34394 Referent hospodářské správy	2 425	22 600
34399 Referent administrativy jinde neuvedený	5 321	22 102
4113 Pracovníci přípravy dat výpočetní techniky	1 912	15 463
41131 Operátor počítače pro vkládání dat	1 175	15 450
4115 Sekretářky, sekretáři	6 469	18 540
41151 Sekretářka, sekretář	3 426	19 139
41159 Administrativní pracovník jinde neuvedený	2 960	17 831
4121 Nižší účetní	2 966	15 877
41211 Nižší účetní všeobecný	1 036	13 946
41217 Fakturant (úředník faktur)	801	15 118
4123 Nižší finanční, daňoví úředníci a úředníci v příbuzných oborech	885	25 093
4131 Úředníci ve skladech	10 240	16 375
41311 Vedoucí malého skladu, skladmistr	1 174	18 537
41312 Skladník (úředník)	4 695	16 323
41314 Úředník expedice, expedient	1 448	15 417
41315 Operátor skladů	2 108	16 139
4132 Úředníci ve výrobě (např. výrobní plánovači)	2 195	18 069
41323 Dílenský plánovač výroby	870	16 428
4133 Úředníci v dopravě a v přepravě (dispečeri, kontrolori apod.)	4 622	21 065
41331 Dispečer dopravy a přepravy, komerční dispečer	1 224	22 641
41333 Operátor dopravy a přepravy	971	18 604
41339 Úředník v dopravě jinde neuvedený	942	24 738
4142 Poštovní doručovatelé, úředníci v třídírnách	15 351	15 379
41421 Doručovatel poštovních zásilek, tisku	9 765	14 419
41423 Referent poštovního provozu	964	18 618
41428 Úředník třídění poštovních zásilek	1 558	17 213
41429 Provozní pracovník pošty jinde neuvedený	2 309	15 369
4190 Nižší pracovníci jinde neuvedení ostatní	1 621	17 943

Průměrná hrubá měsíční mzda, placená doba
podle zaměstnání KZAM-R

Diferenciace			Složky hrubé mzdy					Placená doba
			prémie a odměny	příplatky za přesčas	příplatky ostatní	náhrady	odměny za pohotovost	
1. decil	medián	9. decil						
Kč/měs	Kč/měs	Kč/měs	%	%	%	%	%	hod/měs
13 788	21 099	34 630	22,2	0,1	1,9	9,4	0,0	167,7
13 486	20 163	33 044	21,0	0,3	3,0	9,6	0,0	169,8
13 209	20 938	33 737	23,7	0,2	1,5	9,6	0,0	168,2
13 984	22 435	46 823	19,6	0,1	4,5	9,2	0,4	170,1
15 898	27 261	60 245	21,3	0,0	6,0	8,6	0,8	170,7
13 166	19 137	29 853	17,0	0,1	2,5	9,8	0,0	168,8
12 832	19 208	30 295	17,5	0,2	2,3	9,9	0,0	169,0
12 293	18 235	28 045	17,2	0,1	1,9	9,8	0,0	169,4
13 542	19 524	28 897	17,9	0,2	2,6	10,4	0,0	168,4
13 056	19 070	30 142	17,2	0,1	2,3	9,7	0,0	169,1
12 868	20 684	32 738	18,0	0,4	2,5	9,6	0,1	169,1
14 213	20 588	31 935	15,8	0,2	3,8	9,9	0,0	168,2
14 911	21 507	33 346	16,7	0,1	3,4	10,2	0,0	167,3
13 721	20 451	34 357	17,8	0,1	3,2	9,8	0,1	169,1
14 129	20 929	32 933	17,1	0,1	2,9	10,3	0,1	168,8
13 087	19 238	33 442	18,4	0,2	3,4	9,6	0,0	169,6
9 705	14 939	20 831	14,2	0,2	5,1	10,2	0,0	169,6
10 348	14 931	20 644	13,7	0,2	6,9	10,2	0,0	168,3
11 503	16 758	26 972	17,1	0,2	2,8	9,5	0,0	169,8
11 891	17 524	27 629	17,3	0,1	3,0	9,7	0,0	169,1
11 054	15 953	26 030	16,9	0,3	2,5	9,3	0,0	170,5
9 811	14 606	22 761	17,6	0,2	1,6	9,6	0,0	170,9
9 132	12 943	19 492	14,5	0,1	1,8	9,8	0,1	171,4
10 258	14 141	20 942	19,4	0,2	1,6	9,9	0,0	170,3
16 489	23 138	36 477	12,5	0,3	2,2	9,7	0,1	173,6
10 679	15 348	22 949	16,8	1,0	6,3	10,0	0,2	172,5
10 262	17 215	27 389	19,7	0,8	3,5	9,8	0,2	170,6
10 527	15 172	23 031	17,9	0,9	5,8	9,8	0,2	171,6
10 339	14 403	21 500	18,0	1,0	5,5	9,8	0,1	171,6
11 665	15 544	21 092	11,9	1,2	10,7	10,6	0,3	176,3
11 016	16 357	27 303	17,8	0,8	3,5	10,1	0,1	167,7
10 851	15 095	23 412	16,1	0,4	2,8	10,8	0,1	166,1
14 022	19 223	30 899	14,1	0,8	9,1	10,5	0,1	172,9
14 521	21 307	31 950	22,4	0,3	5,2	8,8	0,1	170,8
14 343	17 414	23 936	19,4	1,1	12,9	11,1	0,2	176,5
15 665	23 487	35 661	4,3	0,4	6,8	10,2	0,0	164,1
12 305	14 691	19 278	17,3	0,3	12,3	9,8	0,0	160,9
11 976	14 038	17 579	17,9	0,2	11,2	10,3	0,0	160,7
15 366	18 438	22 118	17,6	0,1	12,1	9,5	0,0	162,8
14 067	16 655	21 254	16,1	0,6	15,7	9,0	0,0	161,3
12 615	14 933	18 832	16,1	0,4	13,3	9,1	0,0	160,1
10 823	15 990	28 166	16,3	0,3	3,6	9,4	0,1	169,7

**Průměrná hrubá měsíční mzda, placená doba
podle zaměstnání KZAM-R**

Podskupiny zaměstnání a zaměstnání KZAM-R	Počet zaměstnanců přepočtený podle placených měsíců	Průměr
(zveřejněna zaměstnání, která jsou ve své hlavní třídě zastoupena minimálně 1%)		Kč/měs
41909 Nižší úředník (referent) jinde neuvedený	1 181	17 269
4211 Pokladníci (v bankách, pojišťovnách, spořitelnách, na poště)	3 547	18 119
42111 Pokladník v bance	1 542	19 507
4212 Úředníci na přepážkách a směnárníci	10 190	18 147
42122 Úředník u přepážky v bance	1 120	24 485
42123 Úředník u přepážky v pojišťovně	1 203	21 131
4213 Pokladníci v obchodě, společném stravování apod.	7 263	11 140
42131 Pokladník v obchodě	3 793	11 166
42134 Pokladník v maloobchodní prodejně	2 153	11 036
42135 Pokladník kontrolní pokladny v samoobsluze	893	11 118
4214 Prodavači vstupenek, jízdenek apod.	1 804	16 930
42143 Pokladník, prodavač jízdenek v osobní dopravě	1 325	16 805
4215 Bookmakeři, krupiéři a úředníci sázkových kanceláří	1 871	12 089
4222 Recepční	1 215	15 979
42222 Recepční	1 032	15 576
4223 Telefonisté	1 068	18 763
4224 Informátoři	1 539	18 439
42249 Informátor jinde neuvedený	809	19 238
5112 Vlakové četky, vlakové čety, průvodčí (vč. palubních průvodčí)	2 860	19 915
5121 Pracovníci dohlížející nad obsluhujícím personálem, hospodyně	961	16 033
5122 Kuchaři	6 222	12 659
51221 Šéfkuchař	661	17 545
51222 Kuchař	3 544	12 780
51228 Pomocný kuchař	1 262	9 384
51229 Kuchař jinde neuvedený	525	12 979
5123 Čišníci, servírky	1 506	12 765
51232 Číšník, servírka	1 207	12 377
5132 Pečovatelé a pomocní ošetřovatelé v zařízeních sociální péče, v nemocnicích	585	11 461
5161 Hasiči, požárníci	2 124	20 759
51612 Hasič podnikového sboru	1 326	20 591
5162 Pracovníci bezpečnostních orgánů (např. policisté, strážníci)	940	15 053
51629 Pracovník bezpečnostních orgánů jinde neuvedený	493	9 875
5169 Ostatní pracovníci ochrany a ostrahy jinde neuvedený	9 579	11 717
51691 Strážný, člen závodní stráže	2 665	12 832
51699 Pracovník ochrany majetku a osob jinde neuvedený	6 720	11 197
5211 Prodavači v obchodech	21 770	11 463
52111 Prodavač smíšeného zboží	6 065	10 081
52112 Prodavač potravinářského zboží	8 261	11 046
52113 Prodavač průmyslového zboží	1 467	13 519
52114 Prodavač drogistického zboží, kosmetiky	461	13 052
52115 Prodavač textilu, obuvi	951	10 038
52119 Prodavač jinde neuvedený	4 214	13 198

Průměrná hrubá měsíční mzda, placená doba
podle zaměstnání KZAM-R

Diferenciace			Složky hrubé mzdy					Placená doba
			prémie a odměny	příplatky za přesčas	příplatky ostatní	náhrady	odměny za pohotovost	
1. decil	medián	9. decil						
Kč/měs	Kč/měs	Kč/měs	%	%	%	%	%	hod/měs
10 712	15 565	26 749	16,5	0,3	3,5	9,4	0,2	169,4
13 891	17 341	22 592	15,6	0,3	4,1	9,8	0,0	167,7
15 348	18 924	24 286	14,8	0,2	0,7	10,3	0,1	170,8
13 492	16 442	24 397	17,4	0,3	8,1	9,2	0,0	162,9
17 279	22 468	31 999	20,0	0,5	0,4	9,3	0,1	176,9
13 870	19 834	30 383	12,8	0,0	0,2	10,0	0,0	170,1
8 332	10 752	14 140	13,6	0,2	5,7	9,5	0,0	169,1
8 277	10 644	14 427	13,5	0,1	6,4	9,4	0,0	167,2
8 544	11 011	13 428	16,5	0,2	4,0	9,9	0,1	169,5
7 972	10 683	14 606	6,2	0,9	8,0	9,2	0,0	175,2
13 909	16 857	19 944	8,2	1,4	12,5	12,0	0,4	179,9
14 096	16 819	19 584	7,8	1,7	15,0	11,9	0,5	183,3
6 702	10 817	19 943	24,2	0,0	5,9	7,0	0,0	161,1
10 819	14 984	21 533	15,7	0,5	8,6	8,9	0,0	169,4
10 769	14 839	20 348	15,5	0,5	9,0	8,9	0,0	169,6
9 133	15 424	30 707	16,9	0,2	3,5	9,6	0,0	168,3
13 255	17 198	24 853	16,1	0,4	4,8	10,4	0,1	170,6
13 857	17 741	25 503	17,1	0,0	2,3	10,2	0,1	173,6
17 566	19 707	22 699	10,4	2,7	16,3	11,2	1,5	179,4
9 967	14 875	23 792	16,5	0,5	5,7	9,6	0,1	171,4
8 104	11 648	18 342	15,8	0,4	4,6	9,6	0,0	171,3
9 788	15 929	25 789	20,4	0,4	3,4	9,0	0,1	173,2
8 620	12 038	17 769	16,1	0,4	5,2	9,7	0,0	172,0
7 127	8 917	12 249	14,9	0,2	3,3	9,5	0,0	169,4
9 671	11 994	18 034	5,8	0,1	5,0	10,2	0,0	167,8
8 146	12 247	17 158	16,3	0,7	8,7	8,8	0,0	171,4
8 279	12 087	15 985	15,5	0,7	8,9	8,9	0,0	171,3
8 322	10 332	14 847	8,1	0,6	13,7	10,1	1,6	166,6
15 087	20 567	27 273	11,5	1,2	16,6	9,6	2,1	168,2
14 799	20 171	27 573	11,7	1,4	16,5	9,4	1,3	168,4
8 557	11 356	29 307	12,7	1,1	6,7	8,4	0,3	172,6
8 321	9 034	12 346	4,4	1,4	7,7	7,7	0,0	172,8
7 724	10 306	17 444	8,8	1,9	11,4	8,3	0,2	175,8
7 812	10 938	21 916	9,7	2,1	14,5	9,0	0,0	172,3
7 671	10 017	16 354	8,0	1,8	10,3	7,9	0,2	177,3
7 638	10 422	16 215	13,7	0,3	5,7	8,8	0,0	170,0
7 178	9 425	13 972	11,8	0,3	3,8	10,2	0,1	170,3
7 882	10 027	15 057	8,0	0,4	7,6	7,9	0,0	169,8
8 630	12 864	19 109	13,5	0,3	7,0	8,6	0,0	165,9
8 308	11 865	19 113	5,9	0,6	26,0	7,4	0,0	163,1
7 357	8 691	14 024	9,6	0,1	4,2	9,1	0,0	169,1
8 534	11 566	19 993	24,6	0,2	2,2	9,1	0,0	171,6

**Průměrná hrubá měsíční mzda, placená doba
podle zaměstnání KZAM-R**

Podskupiny zaměstnání a zaměstnání KZAM-R	Počet zaměstnanců přepočtený podle placených měsíců	Průměr
(zveřejněna zaměstnání, která jsou ve své hlavní třídě zastoupena minimálně 1%)		Kč/měs
6111 Pěstitelé polních plodin	830	11 606
61118 Zemědělský dělník v rostlinné výrobě	716	11 443
6112 Ovocnáři, vinaři, chmelaři a ostatní pěstitelé plodin rostoucích na stromech	260	12 273
6113 Zahradníci a pěstitelé zahradních plodin a sazenic	770	12 999
61131 Zahradník	499	13 215
61138 Zemědělský dělník v zahradnictví	186	12 702
6121 Chovatelé hospodářských zvířat (kromě drůbeže a včel)	3 817	13 697
61211 Chovatel skotu	879	13 900
61212 Chovatel prasat	567	12 666
61218 Zemědělský dělník ošetřovatel hospodářských zvířat	2 260	13 861
6122 Chovatelé drůbeže	424	12 193
61228 Zemědělský dělník ošetřovatel drůbeže	261	12 570
6124 Chovatelé hospodářských zvířat, drůbeže, včel apod.	110	12 317
6129 Ostatní chovatelé, ošetřovatelé zvířat jinde neuvedení (v rezervacích, stájích apod.)	119	13 939
6141 Dělníci pro pěstění a ošetřování lesa	1 746	10 113
61411 Pěstitel, šlechtitel lesa	212	10 170
61414 Lesní školkař	167	9 589
61418 Lesní dělník v zalesňování	276	9 931
61419 Dělník pro pěstění a ošetřování lesa jinde neuvedený	988	10 079
6142 Dělníci pro těžbu dřeva (kromě obsluhy pojízdnych zařízení)	1 130	13 766
61421 Lesní mechanizátor	201	15 269
61422 Dřevorubec	606	13 230
61423 Lesní manipulát, těžař	153	14 501
61428 Lesní dělník pro těžbu dřeva	115	13 365
6151 Kvalifikovaní dělníci zabývající se chovem vodních živočichů	159	14 235
61518 Dělník rybářský, rybníkářský	158	14 190
7111 Horníci, lamači pro uhelné doly	3 819	25 553
7122 Zedníci, kameníci, omítkáři	6 849	16 627
71221 Zedník	5 428	16 299
7124 Tesaři a truhláři	2 436	16 800
7129 Ostatní stavební dělníci hlavní stavební výroby a pracovníci v ostatních oborech	2 714	17 886
71299 Stavební dělník hlavní stavební výroby jinde neuvedený	2 105	18 390
7136 Instalatéři, potrubáři, stavební zámečníci, klempíři	6 314	18 469
7137 Stavební a provozní elektrikáři	2 808	19 769
7142 Lakýrníci a pracovníci v příbuzných oborech	2 086	19 146
7212 Svářeči, řezači plamenem a páječi	6 544	19 758
72129 Svářeč kovů a páječ jinde neuvedený	2 102	20 527
7213 Výrobci a opraváři výrobků a dílů z plechů	2 479	19 603
7221 Kováři, obsluha kováčích lisů, obsluha bucharů	2 504	18 509
7222 Nástrojaři, kovodeláři, kovodělníci, zámečníci	34 538	18 436
72221 Nástrojař	3 309	20 570
72222 Zámečník, zámečník strojů	8 433	18 036

Průměrná hrubá měsíční mzda, placená doba
podle zaměstnání KZAM-R

Diferenciace			Složky hrubé mzdy					Placená doba
			prémie a odměny	příplatky za přesčas	příplatky ostatní	náhrady	odměny za pohotovost	
1. decil	medián	9. decil						
Kč/měs	Kč/měs	Kč/měs	%	%	%	%	%	hod/měs
8 337	11 237	15 303	12,1	1,2	2,4	12,2	0,1	182,5
8 203	11 139	14 937	11,2	1,2	2,4	12,0	0,0	182,9
9 205	12 072	15 387	18,5	1,0	0,5	13,0	0,0	179,7
9 030	12 059	18 121	17,5	1,0	3,4	10,9	0,4	176,0
9 474	12 439	18 523	18,9	1,1	3,4	11,1	0,3	176,2
9 523	11 876	16 039	16,6	0,9	3,8	10,1	0,5	176,3
10 144	13 376	17 416	15,8	1,5	7,3	9,8	0,1	182,1
10 372	13 517	17 686	17,0	1,4	7,2	9,7	0,1	184,0
10 117	12 305	15 743	15,6	0,9	7,0	10,3	0,0	177,3
10 098	13 688	17 504	15,3	1,7	7,4	9,6	0,1	182,7
9 084	11 623	15 901	22,3	1,4	7,1	10,1	0,2	180,4
9 314	11 859	16 139	23,1	1,7	6,9	9,8	0,0	181,9
8 774	11 584	16 013	18,3	0,6	6,4	9,9	0,0	174,5
10 106	13 482	18 305	15,6	2,2	7,4	9,4	0,1	185,1
7 991	9 688	12 815	7,7	0,3	1,2	16,5	0,0	168,5
8 259	9 757	12 698	11,8	0,2	2,2	14,7	0,0	171,4
7 897	9 235	11 930	3,6	0,9	2,1	15,4	0,0	169,5
8 135	9 647	12 122	11,1	0,4	0,6	16,4	0,0	167,9
7 875	9 668	12 670	5,9	0,2	1,1	17,2	0,0	167,2
10 249	13 381	17 634	10,0	0,3	1,7	17,0	0,0	168,3
11 835	14 536	19 330	19,5	0,6	1,5	15,5	0,0	170,7
9 970	12 831	16 841	6,6	0,1	2,2	18,2	0,0	166,8
10 381	14 331	18 889	10,1	0,6	0,8	15,6	0,0	170,1
9 672	13 091	16 695	10,7	0,1	1,8	16,3	0,0	169,5
11 427	13 664	18 280	23,2	2,0	2,5	9,7	0,6	185,4
11 427	13 645	18 259	23,0	2,0	2,5	9,7	0,6	185,5
16 887	25 630	33 370	25,6	1,3	8,6	14,8	0,1	164,9
11 697	15 902	22 508	18,5	1,5	3,0	12,5	0,1	180,2
11 609	15 687	21 654	18,5	1,5	2,1	12,6	0,1	180,9
12 036	16 171	22 512	17,8	1,7	2,6	12,6	0,1	180,5
12 117	17 121	24 856	20,7	1,9	2,3	11,6	0,1	185,3
12 214	17 708	25 384	21,3	2,2	1,5	11,9	0,0	188,9
13 298	18 247	23 801	20,2	1,2	3,1	11,7	1,7	173,3
13 525	19 362	26 274	16,5	1,6	7,1	10,3	1,7	174,9
12 829	18 357	26 378	16,2	1,1	9,5	11,2	0,0	171,5
14 200	19 844	24 834	16,1	1,6	8,3	12,1	0,1	173,8
15 236	21 216	24 320	12,8	0,8	12,0	10,8	0,1	170,1
12 926	19 579	25 818	13,8	1,0	8,8	11,0	0,0	169,6
11 234	17 855	25 712	17,1	1,3	12,5	12,0	0,0	171,0
12 389	17 661	25 666	17,0	1,5	6,5	11,6	0,5	171,2
14 041	19 580	28 516	17,2	1,5	6,5	11,4	0,1	171,6
12 508	17 096	24 615	16,0	1,7	5,5	12,2	0,2	174,1

**Průměrná hrubá měsíční mzda, placená doba
podle zaměstnání KZAM-R**

Podskupiny zaměstnání a zaměstnání KZAM-R	Počet zaměstnanců přepočtený podle placených měsíců	Průměr
(zveřejněna zaměstnání, která jsou ve své hlavní třídě zastoupena minimálně 1%)		Kč/měs
72223 Provozní zámečnick, údržbář	15 744	19 322
72228 Strojírenský dělník (převážně ruční)	4 913	15 559
7223 Seřizovači a obsluha obráběcích strojů (kromě automatických a poloautomatických)	17 007	19 237
72231 Soustružník kovů - seřizovač a obsluha	5 377	18 717
72232 Frézař kovů - seřizovač a obsluha	3 256	18 866
7224 Brusíči, leštiči a ostříči nástrojů	2 287	16 830
7231 Mechanici a opraváři motorových vozidel	7 050	18 776
72311 Automechanik nákladních automobilů	2 341	17 023
72312 Automechanik osobních automobilů	2 539	21 798
7234 Mechanici a opraváři kolejových vozidel	4 847	18 718
72343 Zámečnick kolejových vozidel	2 139	17 718
7235 Mechanici a opraváři obráběcích, zemědělských strojů a průmyslového zařízení	12 912	20 057
72351 Mechanik, opravář průmyslových, výrobních strojů a zařízení	4 661	19 967
72356 Mechanik, opravář zemědělských strojů a zařízení	2 572	14 723
72359 Mechanik opravář a seřizovač průmyslových strojů a zařízení jinde neuvedený	3 139	22 012
7239 Ostatní mechanici a opraváři strojů a zařízení bez elektro jinde neuvedení	4 379	18 984
72397 Kontrolor výroby strojírenské (dělník)	3 004	18 955
7241 Elektromechanici, opraváři a seřizovači různých typů elektrických zařízení	25 531	17 850
72413 Elektromechanik strojů a zařízení	3 387	21 066
72415 Provozní elektromechanik	9 023	20 997
72418 Dělník v elektrotechnice	9 379	13 353
7242 Mechanici, opraváři a seřizovači elektrických částí aut, letadel, lodí	2 628	18 770
7243 Mechanici, seřizovači, opraváři elektronických zařízení	6 399	18 313
72438 Dělník v elektronice	1 863	14 304
7246 Montéři a opraváři silnoproudých elektrických vedení	4 334	20 437
72467 Elektromontér (provozní montér) trakčních silnoproudých vedení	2 852	19 277
7311 Výrobci, mechanici a opraváři přesných přístrojů a zařízení	2 572	17 678
7322 Dělníci při výrobě skla, skláři vč. brusičů a leštičů	4 353	14 948
7411 Zpracovatelé masa, ryb vč. uzenářů a konzervovačů masa a ryb	3 844	15 030
7412 Zpracovatelé pekárenských a cukrářských výrobků	2 425	11 561
7422 Umělečtí truhláři, řezbáři, výrobci a opraváři výrobků ze dřeva vč. opravářů	2 545	14 081
7436 Švadleny, vyšivači a pracovníci v příbuzných oborech	2 954	10 650
7439 Ostatní dělníci při výrobě textilu, oděvů a výrobků z kůží, kožešin	2 738	15 675
74398 Dělník textilní výroby jinde neuvedený	2 119	16 502
8111 Obsluha důlního zařízení a razičích štítů	4 042	25 714
81111 Horník hlubinné těžby strojní	2 023	28 481
8112 Obsluha zařízení pro úpravu rudných a nerudných surovin	2 558	18 286
8121 Obsluha zařízení při hutní výrobě kovů obsluha pecí a konvertorů	2 810	23 188
8122 Obsluha zařízení ve slévárenství (taviči, slévači)	3 573	18 026
8125 Obsluha zařízení na tváření kovů ve válcovnách	4 955	21 850
8131 Obsluha pecí na výrobu skla a keramiky	2 534	19 505
8139 Obsluha ostatních zařízení na výrobu skla a keramiky	3 904	18 702

Průměrná hrubá měsíční mzda, placená doba
podle zaměstnání KZAM-R

Diferenciace			Složky hrubé mzdy					Placená doba
			prémie a odměny	příplatky za přesčas	příplatky ostatní	náhrady	odměny za pohotovost	
1. decil	medián	9. decil						
Kč/měs	Kč/měs	Kč/měs	%	%	%	%	%	hod/měs
13 361	18 789	26 219	17,5	1,3	7,4	11,3	0,7	170,1
10 442	14 681	22 248	17,6	1,5	5,5	11,6	0,1	169,7
13 067	18 387	26 591	16,5	1,6	8,6	11,4	0,0	172,4
13 084	17 929	25 440	14,8	1,6	6,5	11,8	0,1	172,4
13 234	18 237	25 610	14,9	1,6	6,4	11,7	0,0	172,6
10 715	16 398	23 422	16,0	1,5	7,6	12,1	0,1	172,4
13 095	18 012	25 501	15,8	1,0	7,1	10,9	0,2	171,2
12 304	16 848	21 608	19,6	1,2	3,0	11,8	0,3	174,5
14 897	22 885	27 270	12,7	0,8	10,9	9,8	0,1	168,1
14 726	18 704	22 683	16,4	0,9	11,0	12,2	0,3	172,0
13 986	17 485	21 750	16,8	0,5	8,3	12,6	0,3	171,2
12 406	19 317	28 609	19,2	1,6	7,8	11,6	0,2	174,5
13 282	19 224	27 556	19,0	1,8	8,0	10,8	0,2	173,3
10 918	14 124	19 166	18,4	2,0	2,2	12,2	0,3	187,3
12 888	22 817	29 585	14,4	1,2	11,3	10,5	0,2	169,6
11 808	18 715	26 113	17,7	1,6	8,4	10,6	0,1	171,4
11 640	19 067	25 503	18,3	1,5	8,6	10,9	0,0	170,5
10 247	17 243	26 037	17,1	1,5	7,4	11,7	0,6	170,3
13 800	20 867	28 886	21,1	1,4	6,7	11,9	0,8	171,6
14 387	20 566	28 274	17,1	1,3	8,5	10,8	1,1	169,8
9 349	12 369	18 650	14,7	1,6	5,9	13,1	0,0	169,6
14 307	18 477	23 567	15,8	0,8	8,1	12,1	0,2	171,8
11 740	17 518	26 086	17,1	1,9	9,5	10,5	0,4	167,7
10 908	12 976	19 409	20,4	0,9	12,5	10,7	0,0	165,6
15 220	19 744	26 607	16,6	1,2	6,0	11,2	2,1	171,9
14 733	18 592	25 161	13,9	1,3	6,3	11,6	2,0	171,8
11 986	16 949	24 286	18,7	1,0	12,5	11,5	0,4	164,1
9 549	14 454	20 936	19,2	1,2	8,0	13,2	0,0	164,6
10 667	14 436	20 373	18,3	1,0	5,5	10,8	0,0	177,5
8 211	10 911	15 257	13,9	1,9	7,8	10,1	0,3	176,6
9 349	13 294	19 709	18,1	1,4	3,6	12,4	0,0	170,2
7 315	10 086	14 814	17,5	0,8	4,0	12,4	0,0	164,9
8 803	14 541	24 373	21,1	2,5	5,5	12,1	0,0	170,2
8 956	16 162	24 845	20,8	2,8	5,3	12,2	0,0	171,3
17 439	24 584	35 443	25,8	1,3	7,9	12,0	0,2	168,8
17 584	28 299	39 022	29,3	1,7	5,9	13,0	0,1	169,7
13 354	18 156	23 781	21,7	1,0	10,5	11,2	0,0	166,3
17 294	23 478	28 570	17,4	0,4	15,2	10,6	0,0	163,8
12 060	17 397	25 088	16,0	1,6	12,7	11,6	0,0	173,9
16 720	21 908	26 875	17,1	0,6	13,6	11,0	0,0	165,4
13 154	19 493	25 593	22,5	1,9	11,3	10,5	0,1	168,1
12 120	18 662	24 599	22,8	1,2	6,1	11,4	0,0	166,6

**Průměrná hrubá měsíční mzda, placená doba
podle zaměstnání KZAM-R**

Podskupiny zaměstnání a zaměstnání KZAM-R (zveřejněna zaměstnání, která jsou ve své hlavní třídě zastoupena minimálně 1%)	Počet zaměstnanců přepočtený podle placených měsíců	Průměr
		Kč/měs
8141 Obsluha pily a jiného zařízení na zpracování dřeva	2 119	16 099
8159 Obsluha ostatních zařízení při chemické výrobě jinde neuvedená	4 258	18 097
8161 Obsluha zařízení při výrobě a rozvodu elektřiny	3 586	22 323
8162 Obsluha parních turbín, ohřivačů a motorů	2 832	17 483
81621 Topič - obsluha vytápění, ohřivačů, výměníků	2 180	17 346
8163 Obsluha zařízení při úpravě, čištění a rozvodu vody	5 417	17 127
8171 Obsluha automatických nebo poloautomatických montážních linek	4 474	18 374
81711 Obsluha poloautomatické, automatické montážní linky ve strojírenské výrobě	1 914	19 713
8211 Obsluha automatických nebo poloautomatických obráběcích strojů (kromě 722)	8 466	18 162
82119 Obsluha poloautomatického, automatického kovoobráběcího stroje jinde neuved.	3 701	18 031
8231 Obsluha strojů na výrobu pryžových výrobků (např. obuvi, pneumatik)	5 643	19 810
8232 Obsluha strojů na výrobu plastových výrobků (vč. laminování)	4 668	16 140
82321 Plastikář - strojník lisování plastů	2 050	15 933
8261 Obsluha strojů na úpravu vláken, dopřádání a navíjení přize	2 084	13 240
8262 Obsluha tkacích a pletacích strojů	2 061	13 739
8263 Obsluha šicích a vyšívacích strojů	2 292	12 852
8264 Obsluha strojů na bělení, barvení, čištění, praní, žehlení textilu	2 273	12 230
8274 Obsluha strojů na zpracování mouky, výrobu pečiva, čokolády a cukrovinek	2 368	14 923
8281 Montážní dělníci montující mechanická zařízení (stroje, vozidla)	11 213	18 381
82816 Strojník montážní linky vozidel, stavebních, zemních strojů	2 152	21 988
82819 Montážní dělník jinde neuvedený	6 651	17 514
8282 Montážní dělníci montující elektrická zařízení	10 075	15 971
82829 Montážní dělník elektrického a energetického zařízení jinde neuvedený	7 013	16 351
8283 Montážní dělníci montující elektronická zařízení	3 086	14 173
8284 Montážní dělníci montující výrobky z kovů, pryže a plastů	2 195	13 609
82849 Montážní dělník výrobků z kovů v kombinaci s pryží a plasty jinde neuvedený	1 914	13 844
8290 Obsluha jiných stacionárních zařízení a ostatní montážní dělníci	3 193	15 961
8311 Strojvedoucí	7 176	23 660
83112 Strojvedoucí lokomotivy, vlaku	5 818	23 878
8313 Dělníci zabezpečující sestavování vlaků (brzdaři, výhybkáři)	8 340	17 907
83135 Signalista	2 486	17 920
83136 Posunovač, brzdař	2 254	17 239
8314 Dělníci zabezpečující jízdu vlaků v mezistaničních úsecích	3 222	17 398
8321 Řidiči osobních a malých dodávkových automobilů, taxikáři	2 156	18 681
8323 Řidiči autobusů, trolejbusů a tramvají	12 757	20 679
83231 Řidič autobusu v městské hromadné dopravě	4 305	23 354
83232 Řidič autobusu v silniční dopravě osob	4 593	18 167
83235 Řidič tramvaje	2 140	21 703
8324 Řidiči nákladních automobilů a tahačů	12 640	17 572
83243 Řidič nákladního automobilu	9 268	17 417
8331 Obsluha zemědělských a lesních strojů	3 703	15 345
83311 Traktorista	2 377	15 373

Průměrná hrubá měsíční mzda, placená doba
podle zaměstnání KZAM-R

Diferenciace			Složky hrubé mzdy					Placená doba
			prémie a odměny	příplatky za přesčas	příplatky ostatní	náhrady	odměny za pohotovost	
1. decil	medián	9. decil						
Kč/měs	Kč/měs	Kč/měs	%	%	%	%	%	hod/měs
10 516	14 403	24 522	17,1	2,2	6,6	11,1	0,0	173,6
11 905	17 337	25 333	15,3	0,6	13,2	11,7	0,0	159,2
15 692	22 402	28 929	12,1	0,8	18,3	10,1	0,3	163,6
11 135	17 020	24 366	14,8	1,5	14,1	10,3	0,2	171,6
10 968	16 721	24 380	14,5	1,6	13,4	10,2	0,2	173,1
12 361	16 609	22 408	17,7	0,9	10,1	10,7	0,5	166,9
12 466	18 208	23 515	15,9	1,8	11,6	10,4	0,0	168,9
13 928	20 920	24 083	20,7	1,5	14,9	10,7	0,0	167,0
11 988	17 914	24 321	17,4	1,4	9,8	11,8	0,0	171,2
12 409	18 110	22 709	19,5	1,1	11,6	11,6	0,0	169,5
11 810	18 348	29 561	19,4	2,0	9,6	12,3	0,0	170,2
10 653	15 926	21 740	20,2	1,8	10,2	11,5	0,0	169,6
10 547	16 136	20 806	25,8	1,3	11,1	12,1	0,0	168,5
9 632	13 151	17 000	16,8	0,9	11,8	12,1	0,0	166,1
9 712	13 506	18 031	17,0	0,8	11,0	12,6	0,0	165,0
8 791	12 323	17 693	20,1	0,9	4,5	11,4	0,0	166,3
8 609	11 833	16 318	17,0	1,0	8,2	12,1	0,0	168,0
11 282	14 476	18 810	9,7	1,7	10,1	10,8	0,0	172,8
12 807	18 291	23 343	16,4	1,1	11,0	10,6	0,0	169,4
19 809	21 987	24 239	10,9	0,1	15,6	9,6	0,0	164,0
12 439	17 305	22 712	16,7	1,4	10,4	10,7	0,0	170,0
10 683	15 688	21 514	19,0	0,9	12,9	12,4	0,0	170,3
11 810	16 051	20 895	20,3	0,6	14,8	12,8	0,0	169,6
10 031	13 688	19 091	12,7	1,2	4,6	9,7	0,0	169,7
8 991	13 801	17 645	21,0	1,2	5,7	13,5	0,0	167,3
9 344	13 992	17 670	20,4	1,3	6,1	13,7	0,0	167,2
10 398	14 843	22 984	13,1	1,0	12,7	11,4	0,0	169,4
20 997	23 775	26 250	14,2	1,3	18,1	11,8	0,2	171,8
22 073	23 817	25 774	13,9	1,4	19,2	11,9	0,2	172,4
15 575	17 743	20 614	7,9	2,2	17,9	11,4	0,5	176,7
15 862	17 836	20 155	6,0	2,6	19,9	11,0	1,0	178,8
15 362	17 133	19 394	8,0	2,0	17,5	11,5	0,2	175,9
14 773	17 085	20 382	7,9	2,1	18,3	11,2	0,8	178,8
12 007	17 264	28 146	18,4	1,3	5,6	9,9	0,3	174,5
16 000	19 960	26 820	11,1	2,0	13,6	9,7	1,0	189,0
17 454	23 970	28 492	9,2	1,7	14,3	10,4	0,1	190,2
15 013	17 988	21 559	13,8	2,7	11,0	9,0	2,8	188,4
17 197	22 319	25 348	8,9	1,7	15,1	9,8	0,0	189,1
12 732	17 136	22 981	20,1	2,1	4,7	10,7	0,5	184,6
12 775	16 892	22 809	19,9	2,2	5,0	10,6	0,5	184,5
11 625	15 023	19 386	17,0	2,7	2,8	12,4	0,1	193,6
11 644	15 089	19 395	18,4	3,0	2,8	12,1	0,1	196,3

**Průměrná hrubá měsíční mzda, placená doba
podle zaměstnání KZAM-R**

Podskupiny zaměstnání a zaměstnání KZAM-R	Počet zaměstnanců přepočtený podle placených měsíců	Průměr
(zveřejněna zaměstnání, která jsou ve své hlavní třídě zastoupena minimálně 1%)		Kč/měs
8332 Obsluha zemních a příbuzných strojů	4 212	20 079
8333 Obsluha jeřábů, zdvihacích a podobných manipulačních zařízení	4 027	17 136
8334 Obsluha vysokozdvizných a ostatních motorových vozíků	6 256	17 299
83341 Řidič vysokozdvizných vozíků	4 184	17 886
9132 Pomocníci a uklízeči v kancelářích, hotelích, nemocnicích a jiných zařízeních	10 858	9 600
91321 Pomocník, uklízeč v kancelářích	2 857	9 333
91323 Uklízeč výrobních prostor, skladů, svačárna	1 338	9 573
91324 Pomocník, uklízeč ve zdravotnickém zařízení	666	8 598
91325 Pomocník, uklízeč v hotelu, v restauraci, pokojská	1 534	10 645
91327 Pomocník, uklízeč ve službách	2 080	8 859
91329 Pomocník, uklízeč jinde neuvedený	1 638	10 364
9141 Domovníci, správci domu	705	14 027
9152 Vrátní, hlídači, uváděči a šatnářky	4 344	10 570
91521 Vrátný	2 749	10 844
91522 Hlídač	1 424	9 921
9161 Sběrači odpadků, popeláři	1 958	13 095
91613 Popelář	1 513	13 789
9162 Metaři, čističi záchodků, žump, kanálů a podobných zařízení	735	14 301
9211 Pomocní a nekvalifikovaní dělníci v zemědělství	533	12 291
9311 Pomocní a nekvalifikovaní dělníci v dolech a lomech a v příbuzných oborech	1 630	19 843
9312 Pomocní a nekvalifikovaní dělníci na stavbách a údržbě silnic, přehrad	1 010	16 339
9313 Pomocní a nekvalifikovaní dělníci na stavbách budov	500	16 021
9321 Pomocní a nekvalifikovaní montážní a manipulační dělníci	11 866	13 347
93211 Manipulační dělník v průmyslu (ve výrobě)	5 202	13 854
93212 Pomocný dělník v průmyslu (ve výrobě)	5 200	12 835
93219 Nekvalifikovaný montážní a manipulační pracovník v průmyslu jinde neuvedený	742	11 946
9322 Ruční baliči a pytlavači	1 621	13 003
93221 Balič ruční	1 374	12 494
9323 Dělníci nádvorní skupiny (pomocní montéři)	2 323	13 457
93239 Nekvalifikovaný pracovník jinde neuvedený	1 945	13 610
9333 Vazači a nosiči břemen, přístavní dělníci (dokaři)	1 128	15 346
93331 Vazač břemen	690	16 884
9339 Pomocní a nekvalifikovaní pracovníci v dopravě, ve skladech, v telekomunikacích	14 092	14 171
93391 Pomocný, manipulační dělník v dopravě	1 158	14 630
93393 Pomocný skladník	7 870	14 663
93397 Pomocný pracovník obchodního provozu	675	10 760
93399 Nekvalifikovaný pracovník v dopravě, skladech, telekomunikacích jinde neuvedený	4 033	13 704

Průměrná hrubá měsíční mzda, placená doba
podle zaměstnání KZAM-R

Diferenciace			Složky hrubé mzdy					Placená doba
			prémie a odměny	příplatky za přesčas	příplatky ostatní	náhrady	odměny za pohotovost	
1. decil	medián	9. decil						
Kč/měs	Kč/měs	Kč/měs	%	%	%	%	%	hod/měs
14 857	19 863	25 245	22,5	2,0	5,6	12,2	0,3	180,5
10 837	16 677	23 824	16,6	1,3	9,1	11,0	0,1	171,5
11 392	17 241	22 550	17,4	1,5	7,8	10,4	0,1	170,9
12 050	17 993	22 824	18,2	1,5	7,8	10,5	0,1	170,1
6 943	9 138	12 756	12,9	0,5	5,6	10,3	0,0	167,1
6 700	9 060	12 174	13,3	0,3	4,6	11,6	0,0	163,7
7 097	9 161	12 583	14,6	0,5	3,7	11,7	0,0	164,8
6 957	8 335	10 284	7,2	1,1	7,1	9,7	0,0	171,3
8 089	10 095	13 931	14,7	0,8	8,2	9,4	0,1	169,9
6 346	8 289	11 925	8,3	0,6	6,0	9,0	0,0	167,8
7 667	9 688	13 862	15,5	0,6	4,2	9,7	0,0	169,3
8 653	13 870	18 847	16,8	0,5	5,9	10,1	0,3	169,4
7 645	10 027	13 904	11,2	1,2	12,2	9,3	0,2	172,9
7 906	10 392	14 020	11,8	1,2	13,4	9,3	0,2	171,7
7 353	9 432	13 233	9,5	1,4	10,2	8,9	0,4	176,0
9 575	13 150	16 250	16,0	1,4	9,0	10,7	0,1	177,8
10 977	13 822	16 485	15,6	1,4	10,5	11,1	0,1	178,2
8 735	14 487	19 160	19,7	0,7	5,2	12,2	1,7	167,6
8 466	12 066	16 796	19,3	1,7	5,0	10,8	0,1	181,1
13 722	18 627	26 996	26,0	1,5	6,7	13,3	0,4	166,7
11 173	15 416	22 686	26,9	1,8	2,0	12,2	0,6	178,2
9 868	15 737	21 768	25,7	1,7	2,4	12,3	0,1	177,3
8 960	12 892	18 546	15,7	1,4	7,1	11,5	0,0	170,1
9 261	13 293	19 090	17,2	1,5	7,0	11,5	0,0	170,1
9 016	12 608	17 174	14,8	1,2	7,8	11,7	0,0	170,3
7 673	10 735	18 601	14,2	1,2	4,8	11,7	0,1	170,3
8 683	12 448	18 438	18,4	1,1	7,7	11,6	0,0	168,8
8 574	12 139	17 182	18,1	1,1	6,9	12,0	0,0	168,0
9 555	13 111	16 892	15,7	0,2	3,4	8,7	0,0	168,9
9 883	13 219	16 771	14,8	0,0	3,3	8,3	0,0	168,3
10 071	14 916	21 095	20,0	1,3	3,9	10,1	0,2	173,7
10 869	17 368	21 878	22,1	1,2	3,9	10,0	0,0	171,5
9 431	13 370	20 537	14,2	0,8	7,0	11,2	0,3	169,9
10 301	14 258	19 142	13,9	0,8	11,2	10,7	0,2	170,9
9 269	13 751	22 034	15,3	0,9	6,2	10,9	0,2	169,8
8 113	9 901	15 016	10,7	0,6	8,0	9,7	0,0	170,7
10 541	13 209	17 574	12,5	0,7	7,4	12,1	0,7	169,6

**Průměrná měsíční odpracovaná a neodpracovaná doba zaměstnanců
dle podskupin zaměstnání a zaměstnání v klasifikaci KZAM-R**

Podskupiny zaměstnání a zaměstnání KZAM-R (zveřejněna zaměstnání, která jsou ve své hlavní třídě zastoupena minimálně 1%)	Počet zaměstnanců přepočtený podle eviden. měsíců	Odpracovaná doba		Neodpracovaná doba		
		celkem hod/měs	z toho přesčas hod/měs	celkem dnů/měs	z toho	
					nemoc dnů/měs	dovolená dnů/měs
1210 Ředitelé a prezidenti velkých organizací, podniků	2 088	151,7	0,2	2,3	0,2	1,9
12105 Vedoucí velké zpracovatelské organizace	666	150,2	0,2	2,2	0,1	1,9
1221 Ved. pracovníci v zemědělství, lesnictví, rybář. a mysliv.	1 189	153,1	1,2	2,5	0,4	2,0
1222 Vedoucí pracovníci v průmyslu (ve výrobě)	6 239	147,5	1,5	2,6	0,3	2,0
12221 Výrobní, technický náměstek výrobní organizace	1 008	148,8	0,4	2,4	0,2	2,0
12223 Vedoucí výrobního (provozního) útvaru v energetice	721	146,3	1,8	2,7	0,2	2,1
12224 Vedoucí výrobního (provozního) útvaru ve strojírenství	1 384	148,4	1,2	2,5	0,2	2,0
12229 Vedoucí pracovník výrobního útvaru v průmyslu jinde n.	1 538	147,5	1,8	2,6	0,3	2,0
1223 Vedoucí pracovníci ve stavebnictví a zeměměřičtví	1 627	153,2	0,9	2,6	0,3	2,0
12236 Vedoucí provozního útvaru ve stavebnictví	578	154,9	1,5	2,5	0,3	2,0
1224 Vedoucí pracovníci ve velkoobchodě a v maloobchodě	6 441	151,9	0,9	2,6	0,5	1,8
12241 Vedoucí provozní jednotky obchodu	2 557	150,0	1,1	2,8	0,5	1,7
12242 Vedoucí oddělení, sektoru obchodního domu	1 071	151,9	0,7	2,7	0,7	1,8
12244 Vedoucí provozu v maloobchodě	880	152,0	0,7	2,5	0,5	1,7
12246 Vedoucí obchodního odboru (útvaru)	595	154,7	0,6	2,2	0,2	1,8
12249 Vedoucí pracovník ve velkoobchodě, maloobchodě j. n.	1 074	153,9	1,0	2,6	0,5	1,9
1226 Ved. pracovníci v dopr., skladování, telekom. a na pošt. úř.	6 190	137,9	0,8	3,3	0,5	2,3
12266 Vedoucí provoz. útvaru poštovního úřadu, telekomunikací	3 729	134,6	1,2	3,6	0,7	2,2
12267 Vedoucí provozního útvaru dopravní organizace	1 021	142,1	0,1	3,0	0,4	2,5
12269 Vedoucí pracovníci v dopravě, telekomunikacích jinde n.	834	144,4	0,5	2,7	0,2	2,1
1227 Ved. prac. v organ.zaměřených na poskytování obch.slуж.	4 281	149,0	0,4	2,8	0,3	2,1
12271 Vedoucí provozu v peněžnictví, v pojišťovnictví	1 793	149,4	0,3	2,9	0,3	2,1
12273 Vedoucí provozního útvaru banky, spořitelny, pojišťovny	1 076	150,1	0,2	2,7	0,2	2,1
12274 Vedoucí provozního útvaru obchodních služeb	828	145,3	0,9	2,9	0,3	2,1
1229 Ved. pracovních dílčích celků jinde neuved. (kult.,zdrav.)	2 169	146,8	2,9	3,1	0,3	2,2
12299 Vedoucí pracovník dílčího celku jinde neuvedený	1 861	146,9	3,1	3,1	0,3	2,1
1231 Vedoucí pracovníci finančních a hospodářských útvarů	5 041	148,5	0,3	2,6	0,3	2,0
12311 Ekonomický náměstek (ekonomický ředitel)	1 155	150,1	0,1	2,3	0,2	1,9
12314 Vedoucí útvaru informační soustavy, účetnictví	632	148,2	0,6	2,6	0,3	2,0
12318 Vedoucí ekonomického útvaru	731	149,0	0,4	2,6	0,4	1,9
12319 Vedoucí pracovník finančního, hospodářského útvaru j. n.	926	147,8	0,2	2,7	0,3	2,1
1232 Ved. prac. personálních útvarů a útvarů průmysl. vztahů	994	146,6	0,2	2,6	0,3	2,0
1233 Vedoucí pracovníci odbytových útvarů (vč. průzkumu trhu)	3 434	148,6	0,3	2,6	0,2	2,0
12331 Obchodní náměstek (obchodní ředitel)	814	151,4	0,1	2,3	0,2	1,9
12334 Vedoucí útvaru odbytu (prodeje)	1 290	147,5	0,4	2,6	0,2	2,0
1235 Vedoucí pracovníci zásobovacích útvarů	1 368	147,9	1,1	2,7	0,4	2,0
12351 Vedoucí útvaru zásobování, nákupu	968	147,1	0,6	2,6	0,3	2,0
1236 Vedoucí pracovníci výpočetních útvarů	1 107	147,8	0,5	2,6	0,2	2,1
1237 Vedoucí pracovníci výzkumných a vývojových útvarů	1 261	147,2	0,5	2,5	0,2	2,1
1239 Vedoucí pracovníci ostatních útvarů jinde neuvedení	3 779	146,9	0,7	2,8	0,3	2,1
12391 Vedoucí sekretariátu ředitele velké organizace	816	148,1	0,2	2,9	0,5	2,0
12399 Vedoucí pracovník velkého univerzálního útvaru jinde n.	2 256	145,8	1,0	2,7	0,3	2,1

**Průměrná měsíční odpracovaná a neodpracovaná doba zaměstnanců
dle podskupin zaměstnání a zaměstnání v klasifikaci KZAM-R**

Podskupiny zaměstnání a zaměstnání KZAM-R (zveřejněna zaměstnání, která jsou ve své hlavní třídě zastoupena minimálně 1%)	Počet zaměstnanců přepočtený podle eviden. měsíců	Odpracovaná doba		Neodpracovaná doba		
		celkem hod/měs	z toho přesčas hod/měs	celkem dnů/měs	z toho	
					nemoc dnů/měs	dovolená dnů/měs
1312 Vedoucí, ředitelé v průmyslu (ve výrobě)	1 346	148,6	0,8	2,4	0,3	1,9
13122 Vedoucí samostatného výrobního provozu	789	148,7	0,8	2,5	0,2	2,0
1314 Vedoucí, ředitelé ve velkoobchodu a maloobchodu	3 069	149,6	1,4	2,8	0,5	1,8
13142 Vedoucí maloobchodní prodejny	2 538	148,8	1,6	2,9	0,6	1,9
1316 Vedoucí v dopravě, sklad., telekomun. a na pošt. úřadech	963	143,4	1,2	3,1	0,4	2,1
1317 Ved., ředitelé v podnicích poskytujících obchodní služby	737	149,2	0,0	2,7	0,4	2,1
2113 Chemici	1 039	142,9	1,2	2,9	0,6	2,1
2119 Ostatní vědci a odborníci v příbuz. oborech jinde neuved.	973	146,3	2,6	3,0	0,3	2,1
21191 Vědecký pracovník v oborech technických jinde neuved.	969	146,2	2,6	3,0	0,3	2,1
2131 Projektanti a analytici výpočetních systémů	2 110	148,5	1,4	2,8	0,3	2,1
21313 Projektant a analytik informačních systémů	987	147,4	1,9	3,0	0,4	2,1
2132 Programátoři	3 110	148,5	1,5	2,8	0,3	2,1
21323 Programátor informačních systémů	944	148,0	0,7	2,8	0,3	2,0
2139 Ostatní odborníci zabývající se výp. tech. jinde neuvedení	4 199	148,2	1,7	2,8	0,3	2,0
21392 Inženýr správce integrovaných, informačních systémů, sítí	1 079	148,2	1,6	2,8	0,2	2,1
2142 Projektanti staveb a areálů, stavební inženýři	2 711	148,2	0,8	2,8	0,4	2,1
2143 Projektanti elektrotechnických zařízení, elektroinženýři	2 489	146,8	1,7	2,7	0,3	2,0
2144 Projektanti elektronických syst. a telekomunikačních sítí	2 061	147,1	3,6	2,9	0,3	2,2
21446 Inženýr elektronik telekomunikace, radiokomunikace	1 193	146,5	4,6	3,0	0,3	2,1
2145 Projektanti a konstruktéři strojních zaříz., strojní inženýři	5 195	148,1	2,5	2,7	0,4	2,0
21452 Inženýr projektant, konstruktér průmyslov. zařízení, strojů	2 763	148,1	2,5	2,8	0,4	2,0
2149 Ostatní architekti, projektanti, konstrukt.a techn.inženýři	2 608	145,5	1,7	3,0	0,3	2,1
21499 Inženýr jinde neuvedený	1 285	144,5	2,1	3,2	0,4	2,1
2221 Lékaři, ordináři (kromě zubních lékařů)	1 063	148,5	5,8	2,8	0,5	2,1
2311 Vědeckopedagogičtí pracovníci	9 355	141,8	0,0	3,9	0,3	3,3
23112 Profesor vysokoškolský, univerzitní	1 009	142,5	0,0	3,7	0,1	3,4
23113 Docent	2 292	142,3	0,0	3,8	0,2	3,4
23114 Odborný asistent vysoké školy, univerzity	5 168	141,2	0,0	4,0	0,3	3,3
2411 Odborní pracov. na úseku účetnictví, financí, daní, apod.	6 352	146,0	0,8	2,9	0,4	2,0
24112 Hlavní, vedoucí účetní	1 327	147,3	0,8	2,7	0,4	2,0
24119 Odborný pracovník účetnictví a financování jinde neuved.	1 820	142,6	1,1	3,2	0,6	2,0
2412 Odbor. pracovníci na úseku zaměstnaneckých, pers. věcí	1 274	145,2	0,8	3,0	0,5	2,1
2413 Odborní pracovníci v bankovníctví a pojišťovnictví	17 342	143,9	0,7	3,3	0,7	2,1
24132 Bankovní makléř, poradce, expert, dealer	6 691	140,6	0,7	3,5	0,7	2,1
24134 Odborný pracovník hotovostních a kapitálových operací	942	144,8	1,3	3,4	0,7	2,1
24135 Odborný pracovník pro úvěrovou administrativu	3 952	145,6	1,0	3,1	0,8	2,1
24138 Odborný pracovník v pojišťovnictví	1 056	147,9	0,3	3,1	0,5	2,1
24139 Odborný pracovník bankovníctví a pojišťovnictví jinde n.	3 596	145,6	0,5	3,1	0,6	2,1
2419 Ostatní odborní pracovníci v oblasti podnikání	6 435	145,3	1,1	2,9	0,4	2,2
24192 Odborný pracovník marketingu (zahraničních vztahů)	1 055	148,4	0,5	2,7	0,4	2,0
24199 Odborný pracovník v oblasti podnikání jinde neuvedený	3 946	144,4	1,5	3,0	0,4	2,3
2421 Právníci, právní poradci (mimo advokacie a soudnictví)	1 316	145,9	0,1	3,0	0,5	2,1

**Průměrná měsíční odpracovaná a neodpracovaná doba zaměstnanců
dle podskupin zaměstnání a zaměstnání v klasifikaci KZAM-R**

Podskupiny zaměstnání a zaměstnání KZAM-R (zveřejněna zaměstnání, která jsou ve své hlavní třídě zastoupena minimálně 1%)	Počet zaměstnanců přečtený podle eviden. měsíců	Odpracovaná doba		Neodpracovaná doba		
		celkem hod/měs	z toho přesčas hod/měs	celkem dnů/měs	z toho	
					nemoc dnů/měs	dovolená dnů/měs
2441 Ekonomové - vědeckí pracovníci, specialisté, experti	3 676	147,6	2,0	2,8	0,4	2,0
24415 Odborný ekonom marketingu, obchodu	995	147,5	0,6	2,7	0,3	2,0
24419 Odborný ekonom jinde neuvedený	1 051	149,9	5,2	3,0	0,6	1,9
2451 Spisovatelé, autoři, kritikové, novináři, redaktori	1 723	151,3	1,3	2,8	0,5	2,0
24517 Redaktor - publicista	1 301	150,3	0,1	2,7	0,5	2,0
2470 Odborní administrativní pracovníci jinde neuvedení	3 193	147,9	1,3	3,0	0,5	2,0
24706 Odborný administrativní pracovník podnikatelské organiz.	1 728	147,1	1,7	3,1	0,6	2,0
24709 Odborný administrativní pracovník jinde neuvedený	1 264	148,5	1,0	2,8	0,4	2,0
3112 Stavební technici	7 962	150,7	2,5	2,9	0,5	2,0
31121 Mistr stavební výroby	4 067	153,5	3,9	2,9	0,5	2,0
3113 Elektrotechnici	8 988	145,6	3,7	3,0	0,5	2,1
31131 Mistr elektrotechnické výroby, výroby a rozvodu energie	3 747	145,4	4,0	3,0	0,5	2,3
31139 Elektrotechnik jinde neuvedený	2 438	144,9	2,9	3,0	0,5	2,1
3114 Elektronici a technici v radiokomunikacích a telekomunik.	4 630	146,3	5,6	3,1	0,5	2,1
31146 Technik, inspektor radiokomunikací, telekomunikací	2 859	145,1	5,2	3,2	0,5	2,1
3115 Strojírenští technici	16 727	145,7	3,5	3,0	0,5	2,0
31151 Mistr strojírenské výroby	4 264	147,4	4,6	3,0	0,5	2,0
31155 Strojírenský technik kontrolor jakosti, laborant	3 401	144,6	3,9	3,2	0,6	2,0
31157 Strojírenský technik technolog, normalizátor, konstruktér	2 971	146,2	2,9	2,9	0,5	2,0
31159 Strojírenský technik jinde neuvedený	2 043	144,3	3,5	3,4	0,5	2,1
3116 Chemičtí technici	4 238	143,5	2,7	2,9	0,5	2,1
3117 Důlní a hutní technici	3 002	146,2	6,1	3,0	0,4	2,1
3118 Technici v kartografii, kresličí a zeměměřiči	2 605	146,1	2,1	2,9	0,5	2,0
3119 Ostatní techničtí pracovníci jinde neuvedení	20 420	147,5	3,3	2,8	0,5	2,0
31191 Mistr jinde neuvedený	6 744	149,3	5,3	2,8	0,6	2,0
31199 Technik jinde neuvedený	6 793	146,8	1,8	2,9	0,5	2,0
3121 Poradci ve výpočetní technice	2 244	148,1	1,2	2,9	0,4	2,1
3122 Operátoři a obsluha výpočetní techniky	3 213	146,5	1,9	2,9	0,7	2,0
3152 Bezpečnostní tech.a tech. pro kontrolu zdravotní nezávad.	4 222	145,0	2,2	3,0	0,6	2,1
3160 Technici železničního provozu	8 757	146,4	8,6	3,7	0,5	2,9
31606 Výpravčí (dispoziční, vnější služby)	4 764	149,5	13,8	4,0	0,4	3,2
3212 Technici v agronomii, v lesnictví a v zemědělství	4 739	150,8	0,8	2,8	0,5	2,1
32127 Technik lesního hospodářství	2 298	149,5	0,1	2,8	0,4	2,4
3231 Ošetřovatelé, všeobecné zdravotní sestry	2 081	142,6	2,9	3,1	0,9	2,1
3411 Zprostředkovatelé finanč. transakcí, obchodu s cen. papíry	2 632	146,8	1,4	3,5	0,7	2,2
34119 Zprostředkovatel finančních transakcí jinde neuvedený	2 155	146,3	1,7	3,6	0,8	2,2
3412 Pojišťovací agenti	4 611	145,9	0,1	3,4	0,8	2,1
3415 Obchodní cestující, prof. poradci v obchodě, obch.zástupci	5 675	148,6	0,7	2,8	0,5	2,0
34152 Obchodní zástupce	4 351	148,9	0,4	2,7	0,5	2,0
3416 Nákupčí	5 944	145,5	1,3	2,9	0,5	2,0
34161 Nákupčí (zásobovač, nákupce)	4 460	145,6	1,5	2,9	0,5	2,0
3421 Obchodní agenti	8 226	145,3	0,8	3,0	0,6	2,0

**Průměrná měsíční odpracovaná a neodpracovaná doba zaměstnanců
dle podskupin zaměstnání a zaměstnání v klasifikaci KZAM-R**

Podskupiny zaměstnání a zaměstnání KZAM-R (zveřejněna zaměstnání, která jsou ve své hlavní třídě zastoupena minimálně 1%)	Počet zaměstnanců přepočtený podle eviden. měsíců	Odpracovaná doba		Neodpracovaná doba		
		celkem hod/měs	z toho přesčas hod/měs	celkem dnů/měs	z toho	
					nemoc dnů/měs	dovolená dnů/měs
34213 Obchodní referent (referent obchodní služby)	5 811	145,0	0,7	3,0	0,6	2,0
3422 Odbytoví a přepravní agenti	7 726	145,4	2,1	3,2	0,7	2,1
34221 Odbytový agent (odbytář, prodejce)	4 420	144,3	1,0	3,1	0,8	2,0
3431 Odborné sekretářky, sekretáři	5 428	147,9	0,3	2,8	0,6	1,9
34312 Administrativní sekretář	2 211	150,4	0,2	2,6	0,6	1,8
34319 Odborný sekretář, sekretářka jinde neuvedený	2 138	145,8	0,5	3,0	0,6	2,0
3433 Prac. v oblasti účetnictví, fakturace, rozpočet., kalkulace	21 618	146,5	0,9	2,9	0,6	2,0
34331 Účetní všeobecný	7 329	147,0	0,6	2,9	0,6	2,0
34332 Účetní mzdový	2 943	145,9	1,0	2,9	0,5	2,0
34333 Účetní finanční	2 666	147,7	0,6	2,8	0,5	1,9
34338 Referent kalkulací, cen, rozpočtů	2 023	146,6	1,4	2,9	0,6	2,0
34339 Referent účetnictví, financování, rozpočet. a kalkul. jinde n.	2 816	144,0	0,9	3,2	0,6	2,0
3436 Referenti osobních oddělení	2 461	143,8	0,6	3,1	0,5	2,1
3439 Ostatní odborní administrativní pracovníci jinde neuvedení	10 958	145,2	0,8	3,1	0,6	2,0
34394 Referent hospodářské správy	2 506	144,0	0,6	3,2	0,7	2,1
34399 Referent administrativy jinde neuvedený	5 497	146,0	0,8	3,0	0,6	2,0
4113 Pracovníci přípravy dat výpočetní techniky	2 001	143,5	0,7	3,4	0,9	2,0
41131 Operátor počítače pro vkládání dat	1 233	142,0	0,9	3,4	1,0	2,0
4115 Sekretářky, sekretáři	6 725	145,7	0,9	3,1	0,8	2,0
41151 Sekretářka, sekretář	3 559	145,2	0,5	3,1	0,7	2,0
41159 Administrativní pracovník jinde neuvedený	3 081	146,3	1,3	3,1	0,8	1,9
4121 Nižší účetní	3 072	148,2	0,9	2,9	0,7	1,9
41211 Nižší účetní všeobecný	1 075	149,2	0,5	2,8	0,7	1,8
41217 Fakturant (úředník faktur)	832	147,1	1,0	3,0	0,8	1,9
4123 Nižší finanční, daňoví úředníci a úředníci v příb. oborech	914	149,1	1,5	3,1	0,6	2,0
4131 Úředníci ve skladech	10 728	146,7	5,2	3,3	0,9	2,0
41311 Vedoucí malého skladu, skladmistr	1 221	147,0	4,0	3,1	0,8	1,9
41312 Skladník (úředník)	4 923	146,8	4,9	3,2	0,9	1,9
41314 Úředník expedice, expedient	1 521	146,4	5,3	3,3	1,0	2,0
41315 Operátor skladů	2 209	146,5	6,7	3,8	1,0	2,5
4132 Úředníci ve výrobě (např. výrobní plánovači)	2 272	144,5	3,1	3,0	0,7	2,0
41323 Dílenský plánovač výroby	901	142,5	2,3	3,1	0,7	2,0
4133 Úředníci v dopravě a v přepravě (dispečeri, kontr. apod.)	4 798	145,8	4,6	3,5	0,8	2,4
41331 Dispečer dopravy a přepravy, komerční dispečer	1 261	149,4	2,3	2,7	0,6	1,8
41333 Operátor dopravy a přepravy	1 023	143,8	6,3	4,3	1,1	2,8
41339 Úředník v dopravě jinde neuvedený	966	144,0	2,0	2,7	0,5	1,7
4142 Poštovní doručovatelé, úředníci v třídárnách	16 545	128,9	1,8	4,4	1,6	2,1
41421 Doručovatel poštovních zásilek, tisku	10 529	128,9	1,3	4,3	1,6	2,1
41423 Referent poštovního provozu	1 018	133,2	0,4	4,0	1,2	2,1
41428 Úředník třídění poštovních zásilek	1 722	123,8	3,5	5,2	2,1	2,4
41429 Provozní pracovník pošty jinde neuvedený	2 480	129,0	2,3	4,3	1,5	2,1
4190 Nižší pracovníci jinde neuvedení ostatní	1 688	146,2	1,4	3,0	0,8	1,9

**Průměrná měsíční odpracovaná a neodpracovaná doba zaměstnanců
dle podskupin zaměstnání a zaměstnání v klasifikaci KZAM-R**

Podskupiny zaměstnání a zaměstnání KZAM-R (zveřejněna zaměstnání, která jsou ve své hlavní třídě zastoupena minimálně 1%)	Počet zaměstnanců přepočtený podle eviden. měsíců	Odpracovaná doba		Neodpracovaná doba		
		celkem hod/měs	z toho přesčas hod/měs	celkem dnů/měs	z toho	
					nemoc dnů/měs	dovolená dnů/měs
41909 Nižší úředník (referent) jinde neuvedený	1 233	145,2	1,4	3,1	0,8	1,9
4211 Pokladníci (v bankách, pojišťov., spořitelnách, na poště)	3 691	141,2	1,7	3,5	0,8	2,1
42111 Pokladník v bance	1 602	142,9	0,9	3,6	0,8	2,1
4212 Úředníci na přepážkách a směnárníci	10 753	135,1	1,6	3,7	1,1	2,1
42122 Úředník u přepážky v bance	1 155	154,8	3,4	2,8	0,6	2,0
42123 Úředník u přepážky v pojišťovně	1 253	143,8	0,0	3,4	0,8	2,1
4213 Pokladníci v obchodě, společném stravování apod.	7 877	141,0	1,1	3,7	1,6	1,7
42131 Pokladník v obchodě	4 108	139,8	0,6	3,6	1,6	1,7
42134 Pokladník v maloobchodní prodejně	2 354	139,6	0,8	3,9	1,8	1,7
42135 Pokladník kontrolní pokladny v samoobsluze	966	147,8	4,3	3,5	1,5	1,6
4214 Prodavači vstupenek, jízdenek apod.	1 874	146,7	7,2	4,3	0,8	3,2
42143 Pokladník, prodavač jízdenek v osobní dopravě	1 380	148,1	8,7	4,5	0,9	3,4
4215 Bookmakeři, krupiéři a úředníci sázkových kanceláří	1 909	146,4	0,0	2,0	0,4	1,5
4222 Recepční	1 256	148,8	2,7	2,7	0,6	1,8
42222 Recepční	1 066	149,0	2,8	2,7	0,6	1,9
4223 Telefonisté	1 131	141,3	0,6	3,5	1,2	2,0
4224 Informátoři	1 637	139,7	2,1	4,0	1,2	2,2
42249 Informátor jinde neuvedený	862	141,9	0,2	4,0	1,2	2,0
5112 Vlakvedoucí, vlakové čety, průvodčí (vč. palub. průvodčí)	3 009	144,7	13,5	4,7	1,1	3,1
5121 Pracovníci dohlížející nad obsluh. personálem, hospodyně	1 003	147,9	2,6	3,0	0,8	2,0
5122 Kuchaři	6 662	143,2	1,8	3,6	1,4	1,8
51221 Šéfkuchař	690	148,5	2,3	3,1	0,9	1,8
51222 Kuchař	3 787	144,3	2,1	3,6	1,3	1,8
51228 Pomocný kuchař	1 366	139,2	1,0	3,9	1,6	1,7
51229 Kuchař jinde neuvedený	571	138,8	0,7	3,8	1,7	1,7
5123 Čišníci, servírky	1 589	148,4	3,7	3,0	1,0	1,7
51232 Čišník, servírka	1 276	148,0	3,7	3,0	1,1	1,7
5132 Pečovatelé a pomoc. ošetřovat. v zařiz. soc. péče, v nemoc.	626	138,7	3,1	3,7	1,3	2,1
5161 Hasiči, požárníci	2 176	148,6	6,6	2,6	0,5	1,9
51612 Hasič podnikového sboru	1 358	150,5	7,9	2,4	0,4	1,7
5162 Pracovníci bezpečnostních orgánů (policisté, strážníci)	989	151,0	7,1	2,8	1,1	1,6
51629 Pracovník bezpečnostních orgánů jinde neuvedený	530	149,0	8,3	3,1	1,5	1,5
5169 Ostatní pracovníci ochrany a ostrahy jinde neuvedení	10 095	154,3	11,6	2,8	1,1	1,6
51691 Strážný, člen závodní stráže	2 793	151,4	9,3	2,7	1,0	1,6
51699 Pracovník ochrany majetku a osob jinde neuvedený	7 095	155,8	12,7	2,7	1,1	1,5
5211 Prodavači v obchodech	23 193	145,2	2,0	3,2	1,3	1,7
52111 Prodavač smíšeného zboží	6 471	145,2	0,9	3,2	1,3	1,7
52112 Prodavač potravinářského zboží	8 844	144,6	3,1	3,3	1,4	1,7
52113 Prodavač průmyslového zboží	1 556	142,4	1,4	3,1	1,2	1,7
52114 Prodavač drogistického zboží, kosmetiky	483	144,2	1,9	2,5	1,0	1,5
52115 Prodavač textilu, obuvi	998	146,8	1,0	2,9	1,0	1,8
52119 Prodavač jinde neuvedený	4 477	146,0	1,4	3,3	1,2	1,8

**Průměrná měsíční odpracovaná a neodpracovaná doba zaměstnanců
dle podskupin zaměstnání a zaměstnání v klasifikaci KZAM-R**

Podskupiny zaměstnání a zaměstnání KZAM-R (zveřejněna zaměstnání, která jsou ve své hlavní třídě zastoupena minimálně 1%)	Počet zaměstnanců přepočtený podle eviden. měsíců	Odpracovaná doba		Neodpracovaná doba		
		celkem hod/měs	z toho přesčas hod/měs	celkem dnů/měs	z toho	
					nemoc dnů/měs	dovolená dnů/měs
6111 Pěstitelé polních plodin	932	143,0	6,2	4,8	2,2	1,8
61118 Zemědělský dělník v rostlinné výrobě	810	142,8	6,4	4,9	2,4	1,7
6112 Ovocnáři, vinaři, a ostatní pěst. plodin rost. na stromech	287	141,9	5,0	4,7	2,0	1,9
6113 Zahradníci a pěstitelé zahradních plodin a sazenic	824	145,6	5,1	3,8	1,4	1,9
61131 Zahradník	532	146,0	5,8	3,8	1,3	1,8
61138 Zemědělský dělník v zahradnictví	198	146,8	5,1	3,7	1,3	1,9
6121 Chovatelé hospodářských zvířat (kromě drůbeže a včel)	4 188	148,8	7,6	4,1	1,9	2,0
61211 Chovatel skotu	970	149,3	8,1	4,3	2,0	2,0
61212 Chovatel prasat	620	145,4	4,8	4,0	1,8	2,0
61218 Zemědělský dělník ošetřovatel hospodářských zvířat	2 477	149,6	8,2	4,1	1,9	1,9
6122 Chovatelé drůbeže	458	149,9	8,4	3,8	1,6	1,9
61228 Zemědělský dělník ošetřovatel drůbeže	283	150,6	9,9	3,9	1,7	1,9
6124 Chovatelé hospodářských zvířat, drůbeže, včel apod.	120	143,3	2,2	4,0	1,7	1,8
6129 Ostatní chovatelé, ošetřovatelé zvířat jinde neuvedení	127	155,0	11,4	3,7	1,4	2,0
6141 Dělníci pro pěstění a ošetřování lesa	1 940	128,2	1,2	5,2	2,0	2,0
61411 Pěstitel, šlechtitel lesa	229	135,0	1,0	4,7	1,5	2,0
61414 Lesní školkař	186	131,0	3,9	5,0	2,2	1,9
61418 Lesní dělník v zalesňování	304	128,1	0,3	5,2	1,8	2,1
61419 Dělník pro pěstění a ošetřování lesa jinde neuvedený	1 109	125,1	0,7	5,5	2,2	1,9
6142 Dělníci pro těžbu dřeva (kromě obsluhy pojízdných zařiz.)	1 232	129,1	0,8	5,1	1,7	2,2
61421 Lesní mechanizátor	215	136,1	1,3	4,5	1,3	2,3
61422 Dřevorubec	666	124,3	0,4	5,6	1,9	2,1
61423 Lesní manipulát, těžař	166	136,6	2,2	4,3	1,6	2,1
61428 Lesní dělník pro těžbu dřeva	124	133,1	0,5	4,7	1,6	2,1
6151 Kvalifik. dělníci zabývající se chovem vodních živočichů	168	158,4	11,2	3,3	1,1	2,0
61518 Dělník rybářský, rybníkářský	167	158,4	11,3	3,3	1,1	2,0
7111 Horníci, lamači pro uhelné doly	4 180	129,8	5,9	4,7	1,8	2,4
7122 Zedníci, kameníci, omítkaři	7 544	143,1	7,8	4,6	1,9	2,0
71221 Zedník	5 970	143,7	7,9	4,6	1,8	2,0
7124 Tesaři a truhláři	2 648	144,9	8,6	4,4	1,7	2,1
7129 Ostatní stavební děl. stav. výroby a prac. v ost. oborech	2 938	150,0	10,1	4,3	1,5	2,0
71299 Stavební dělník hlavní stavební výroby jinde neuvedený	2 302	151,3	11,6	4,6	1,7	1,9
7136 Instalatéři, potrubáři, stavební zámečníci, klempíři	6 687	143,6	6,3	3,8	1,2	2,1
7137 Stavební a provozní elektrikáři	2 929	148,8	8,8	3,4	0,9	2,0
7142 Lakýrníci a pracovníci v příbuzných oborech	2 237	140,6	6,7	4,0	1,4	2,0
7212 Svářeči, řezači plamenem a páječi	7 061	141,0	8,3	4,2	1,5	2,0
72129 Svářeč kovů a páječ jinde neuvedený	2 263	137,0	5,0	4,3	1,5	2,0
7213 Výrobci a opraváři výrobků a dílů z plechů	2 628	139,9	5,4	3,9	1,2	2,0
7221 Kováři, obsluha kováčích lisů, obsluha bucharů	2 717	137,7	6,9	4,3	1,7	1,9
7222 Nástrojaři, kovomodeláři, kovodělníci, zámečníci	36 696	142,1	7,4	3,8	1,2	2,0
72221 Nástrojař	3 463	144,0	7,7	3,6	0,9	2,0
72222 Zámečník, zámečník strojů	9 030	143,2	8,8	4,0	1,4	2,0

**Průměrná měsíční odpracovaná a neodpracovaná doba zaměstnanců
dle podskupin zaměstnání a zaměstnání v klasifikaci KZAM-R**

Podskupiny zaměstnání a zaměstnání KZAM-R (zveřejněna zaměstnání, která jsou ve své hlavní třídě zastoupena minimálně 1%)	Počet zaměstnanců přepočtený podle eviden. měsíců	Odpracovaná doba		Neodpracovaná doba		
		celkem hod/měs	z toho přesčas hod/měs	celkem dnů/měs	z toho	
					nemoc dnů/měs	dovolená dnů/měs
72223 Provozní zámečnick, údržbář	16 610	142,5	6,9	3,6	1,1	2,0
72228 Strojírenský dělník (převážně ruční)	5 289	138,5	6,2	4,1	1,6	1,9
7223 Seřizovači a obsluha obráběcích strojů	18 057	143,4	8,7	3,8	1,2	2,0
72231 Soustružník kovů - seřizovač a obsluha	5 733	143,0	8,5	3,8	1,3	2,0
72232 Frézař kovů - seřizovač a obsluha	3 465	142,9	8,8	3,9	1,2	2,0
7224 Brusiči, leštiči a ostříči nástrojů	2 452	141,4	7,2	4,0	1,4	2,0
7231 Mechanici a opraváři motorových vozidel	7 466	142,7	5,3	3,7	1,1	1,9
72311 Automechanik nákladních automobilů	2 491	144,5	6,8	3,9	1,3	2,0
72312 Automechanik osobních automobilů	2 660	142,0	3,6	3,4	0,8	1,8
7234 Mechanici a opraváři kolejových vozidel	5 069	140,4	4,3	4,2	0,9	2,8
72343 Zámečnick kolejových vozidel	2 270	138,4	3,0	4,3	1,2	2,6
7235 Mechanici obráběcích, zemědělských strojů a prům. zařiz.	13 584	146,4	8,9	3,6	1,0	2,0
72351 Mechanik, opravář průmyslových, výrob. strojů a zařízení	4 856	148,2	9,0	3,3	0,9	1,9
72356 Mechanik, opravář zemědělských strojů a zařízení	2 761	153,9	12,9	4,1	1,5	1,9
72359 Mechanik opravář a seřizovač průmyslových strojů jinde n.	3 252	143,9	6,2	3,4	0,7	2,0
7239 Ostatní mechanici a opraváři strojů a zařízení bez elektro	4 585	144,2	7,5	3,6	1,0	1,9
72397 Kontrolor výroby strojírenské (dělník)	3 137	142,6	7,0	3,7	1,0	2,0
7241 Elektromech.a seřizovači různých typů elektrických zařiz.	27 204	141,1	7,1	3,8	1,2	1,9
72413 Elektromechanik strojů a zařízení	3 553	144,0	8,2	3,6	1,0	2,1
72415 Provozní elektromechanik	9 383	144,9	6,9	3,3	0,8	2,0
72418 Dělník v elektrotechnice	10 325	135,5	6,2	4,4	1,8	1,8
7242 Mechanici, opraváři a seřizovači elektr. částí aut, letadel	2 746	142,5	4,5	3,8	0,9	2,5
7243 Mechanici, seřizovači, opraváři elektronických zařízení	6 718	143,3	6,9	3,2	1,0	1,8
72438 Dělník v elektronice	2 027	137,1	7,4	3,8	1,6	1,5
7246 Montéři a opraváři silnoproudých elektrických vedení	4 532	144,1	5,6	3,6	0,9	2,3
72467 Elektromontér trakčních silnoproudých vedení	2 990	143,7	5,2	3,7	1,0	2,4
7311 Výrobci, mechanici a opraváři přesných přístrojů a zařízení	2 733	137,9	4,9	3,5	1,3	1,8
7322 Dělníci při výrobě skla, skláři vč. brusičů a leštičů	4 736	131,9	4,4	4,4	1,7	2,1
7411 Zpracovatelé masa, ryb vč. uzenářů a konzerv. masa a ryb	4 215	144,6	5,9	4,1	1,8	1,8
7412 Zpracovatelé pekárenských a cukrářských výrobků	2 674	145,6	9,5	3,9	1,9	1,8
7422 Uměleč. truhláři, řezbáři, výrobci a oprav.výrobků ze dřeva	2 813	136,6	7,2	4,4	1,9	1,8
7436 Švadleny, vyšivači a pracovníci v příbuzných oborech	3 265	131,8	3,5	4,4	2,0	1,7
7439 Ostatní dělníci při výrobě textilu, oděvu a výrobků z kůží	2 889	138,5	8,0	4,2	1,4	1,9
74398 Dělník textilní výroby jinde neuvedený	2 221	139,1	8,9	4,2	1,4	1,9
8111 Obsluha důlního zařízení a razicích štítů	4 354	137,2	7,4	4,2	1,3	2,2
81111 Horník hlubinné těžby strojní	2 202	135,2	10,4	4,5	1,7	2,4
8112 Obsluha zařízení pro úpravu rudných a nerudných surovin	2 716	139,6	5,7	3,5	1,1	1,9
8121 Obsluha zařízení při hutní výrobě kovů obsluha pecí	2 944	139,8	2,4	3,2	0,9	2,0
8122 Obsluha zařízení ve slévárnictví (taviči, slévači)	3 873	141,4	9,3	4,2	1,6	1,9
8125 Obsluha zařízení na tváření kovů ve válcovnách	5 237	138,8	3,6	3,6	1,1	2,1
8131 Obsluha pecí na výrobu skla a keramiky	2 660	144,8	7,3	3,1	1,0	1,8
8139 Obsluha ostatních zařízení na výrobu skla a keramiky	4 124	141,4	5,3	3,3	1,1	1,8

**Průměrná měsíční odpracovaná a neodpracovaná doba zaměstnanců
dle podskupin zaměstnání a zaměstnání v klasifikaci KZAM-R**

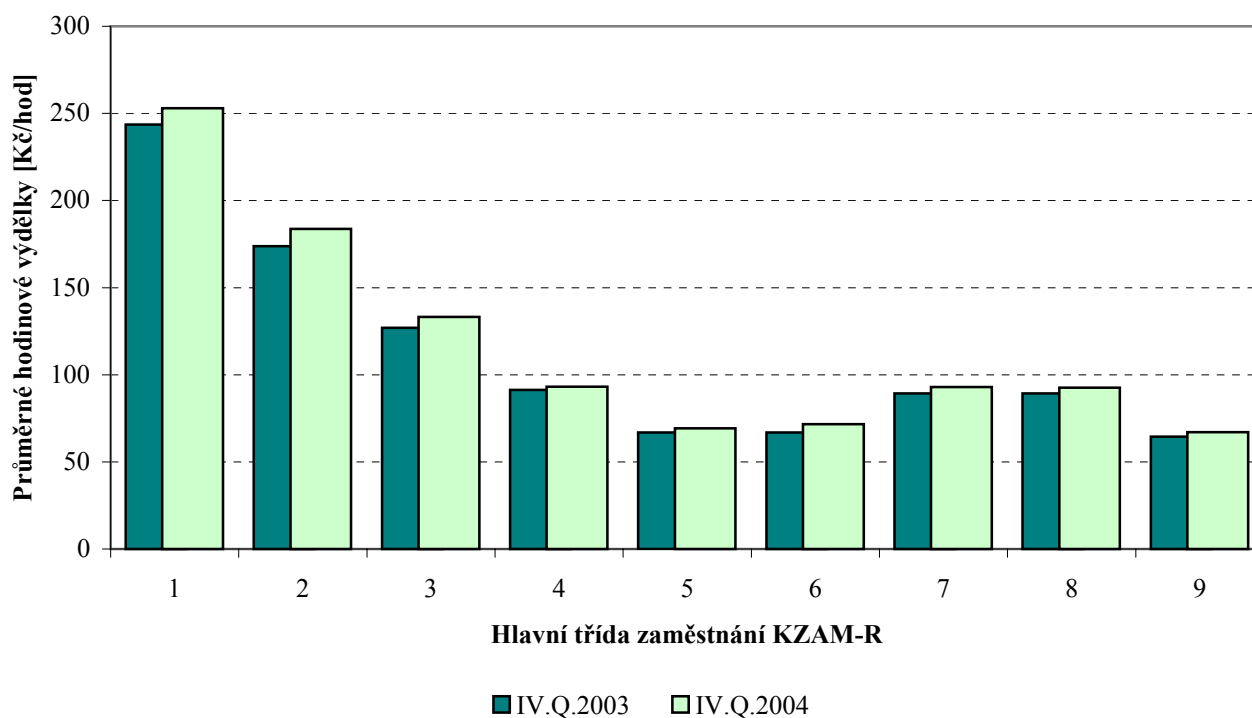
Podskupiny zaměstnání a zaměstnání KZAM-R (zveřejněna zaměstnání, která jsou ve své hlavní třídě zastoupena minimálně 1%)	Počet zaměstnanců přepočtený podle eviden. měsíců	Odpracovaná doba		Neodpracovaná doba		
		celkem	z toho přesčas	celkem	z toho	
					nemoc	dovolená
hod/měs	hod/měs	dnů/měs	dnů/měs	dnů/měs	dnů/měs	
8141 Obsluha pily a jiného zařízení na zpracování dřeva	2 304	142,9	9,0	4,0	1,7	1,8
8159 Obsluha ostat. zařízení při chemické výrobě jinde neuved.	4 460	134,6	2,6	3,4	0,9	2,0
8161 Obsluha zařízení při výrobě a rozvodu elektřiny	3 688	143,6	4,0	2,7	0,6	1,9
8162 Obsluha parních turbín, ohříváčů a motorů	2 960	147,7	8,6	3,1	0,9	1,9
81621 Topič - obsluha vytápění, ohříváčů, výměníků	2 274	149,2	9,5	3,1	0,9	1,9
8163 Obsluha zařízení při úpravě, čištění a rozvodu vody	5 627	143,6	4,7	3,1	0,8	2,0
8171 Obsluha automatických nebo poloaut. montážních linek	3 635	143,3	8,7	3,5	1,4	1,9
8211 Obsluha automat. nebo poloaut. obráb.strojů (kromě 722)	9 050	141,9	7,8	3,8	1,3	1,9
82119 Obsluha kovoobráběcího stroje jinde neuvedená	3 987	139,6	6,5	3,9	1,5	1,9
8231 Obsluha strojů na výrobu pryžových výrobků (např. obuvi)	6 064	138,5	8,6	4,2	1,4	1,9
8232 Obsluha strojů na výrobu plast. výrobků (vč. laminování)	5 027	140,1	7,3	3,9	1,5	1,9
82321 Plastikář - strojník lisování plastů	2 214	138,2	6,1	4,0	1,6	1,9
8261 Obsluha strojů na úpravu vláken, dopřádání a navíj. příze	2 284	134,2	5,0	4,2	1,9	1,8
8262 Obsluha tkacích a pletacích strojů	2 225	134,6	4,1	4,0	1,5	1,8
8263 Obsluha šicích a vyšivacích strojů	2 538	133,3	4,6	4,4	2,0	1,8
8264 Obsluha strojů na bělení, barvení, čištění, praní, žehlení	2 453	137,0	4,9	4,1	1,5	2,0
8274 Obsluha strojů na zpracování mouky, výrobu pečiva	2 567	142,2	9,6	4,0	1,5	1,9
8281 Montážní dělníci montující mechanická zařízení (stroje)	12 107	137,9	6,1	4,1	1,5	1,9
82816 Strojník montáž. linky vozidel, stavebních, zemních strojů	2 308	131,3	0,5	4,4	1,3	2,0
82819 Montážní dělník jinde neuvedený	7 194	138,8	7,0	4,1	1,5	1,9
8282 Montážní dělníci montující elektrická zařízení	10 982	138,0	6,8	4,2	1,7	1,9
82829 Montážní dělník elektrického zařízení jinde neuvedený	7 676	137,0	7,1	4,3	1,8	1,9
8283 Montážní dělníci montující elektronická zařízení	3 368	137,9	5,4	4,2	1,8	2,0
8284 Montážní dělníci montující výrobky z kovů, pryže a plastů	2 407	132,8	5,2	4,6	1,8	1,9
82849 Montážní dělník výrobků z kovů v komb. s pryží jinde neu.	2 094	132,9	5,6	4,5	1,8	1,9
8290 Obsluha jin.stacionárních zařízení a ost. montážní dělníci	3 411	141,4	5,8	3,7	1,3	1,9
8311 Strojvedoucí	7 362	141,9	6,6	4,1	0,5	2,8
83112 Strojvedoucí lokomotivy, vlaku	5 967	140,9	7,1	4,3	0,5	3,0
8313 Dělníci zabezpeč. sestavování vlaků (brzdaři, výhybkáři)	8 655	144,7	11,1	4,3	0,8	3,1
83135 Signalista	2 552	148,1	13,2	4,2	0,6	3,3
83136 Posunovač, brzdař	2 363	142,6	10,1	4,5	1,0	3,0
8314 Dělníci zabezpečující jízdu vlaků v mezistaničních úsecích	3 331	147,3	11,1	4,2	0,7	3,2
8321 Řidiči osobních a malých dodávkov. automobilů, taxikáři	2 241	150,5	7,3	3,1	0,8	2,0
8323 Řidiči autobusů, trolejbusů a tramvají	13 895	158,8	17,1	3,7	1,4	1,6
83231 Řidič autobusu v městské hromadné dopravě	4 866	159,0	15,9	3,7	1,5	1,0
83232 Řidič autobusu v silniční dopravě osob	4 876	158,7	19,3	3,7	1,2	1,9
83235 Řidič tramvaje	2 324	157,3	16,1	3,8	1,7	2,0
8324 Řidiči nákladních automobilů a tahačů	13 362	155,2	14,0	3,7	1,1	2,0
83243 Řidič nákladního automobilu	9 804	155,0	14,4	3,7	1,1	2,0
8331 Obsluha zemědělských a lesních strojů	3 971	159,4	17,8	4,1	1,4	1,9
83311 Traktorista	2 549	161,9	19,4	4,1	1,4	1,9
8332 Obsluha zemních a příbuzných strojů	4 462	148,7	11,7	4,0	1,1	2,1

**Průměrná měsíční odpracovaná a neodpracovaná doba zaměstnanců
dle podskupin zaměstnání a zaměstnání v klasifikaci KZAM-R**

Podskupiny zaměstnání a zaměstnání KZAM-R (zveřejněna zaměstnání, která jsou ve své hlavní třídě zastoupena minimálně 1%)	Počet zaměstnanců přepočtený podle eviden. měsíců	Odpracovaná doba		Neodpracovaná doba		
		celkem hod/měs	z toho přesčas hod/měs	celkem dnů/měs	z toho	
					nemoc dnů/měs	dovolená dnů/měs
8333 Obsluha jeřábů, zdvihacích a podob. manipulačních zaříz.	4 343	140,9	7,1	4,0	1,5	2,0
8334 Obsluha vysokozdvizných a ostatních motorových vozíků	6 632	143,3	7,0	3,6	1,2	1,9
83341 Řidič vysokozdvizných vozíků	4 442	141,7	6,7	3,7	1,2	1,9
9132 Pomocníci a uklízeči v kancelář., hotel., nemocnicích ap.	11 787	137,8	2,5	3,9	1,6	1,9
91321 Pomocník, uklízeč v kancelářích	3 077	134,3	1,2	3,9	1,5	2,1
91323 Uklízeč výrobních prostor, skladů, svačinárka	1 480	131,3	2,0	4,5	2,0	1,9
91324 Pomocník, uklízeč ve zdravotnickém zařízení	731	141,1	5,0	3,9	1,9	1,8
91325 Pomocník, uklízeč v hotelu, v restauraci, pokojská	1 644	143,0	2,9	3,5	1,4	1,9
91327 Pomocník, uklízeč ve službách	2 284	139,1	3,6	3,8	1,9	1,6
91329 Pomocník, uklízeč jinde neuvedený	1 773	140,5	3,0	3,8	1,6	1,8
9141 Domovníci, správci domu	735	144,3	2,3	3,3	0,9	2,1
9152 Vrátní, hlídači, uváděči a šatnářky	4 650	147,2	6,7	3,3	1,3	1,7
91521 Vrátný	2 911	148,0	6,4	3,1	1,2	1,7
91522 Hlídač	1 551	147,4	7,5	3,6	1,5	1,7
9161 Sběrači odpadků, popeláři	2 140	143,7	7,0	4,3	1,8	2,3
91613 Popelář	1 660	142,1	7,0	4,6	1,9	2,5
9162 Metaři, čističi záchodků, žump, kanálů a podob. zařízení	792	135,2	3,2	4,3	1,5	2,3
9311 Pomocní a nekvalifikovaní dělníci v dolech a lomech	1 782	133,2	6,8	4,4	1,8	2,2
9312 Pomocní a nekvalifik. dělníci na stavbách a údržbě silnic	1 112	141,5	7,9	4,6	1,9	2,1
9313 Pomocní a nekvalifikovaní dělníci na stavbách budov	554	140,6	7,3	4,6	2,0	1,9
9321 Pomocní a nekvalifikovaní montážní a manipulační dělníci	14 307	137,1	6,4	4,3	1,8	1,8
93211 Manipulační dělník v průmyslu (ve výrobě)	5 587	139,0	7,1	4,1	1,6	1,9
93212 Pomocný dělník v průmyslu (ve výrobě)	5 739	136,0	6,5	4,5	1,9	1,8
93213 Pomocný montážní dělník	1 568	135,1	4,0	4,2	1,5	1,7
93219 Nekvalifikovaný montážní pracovník v průmyslu jinde n.	855	135,6	4,7	4,5	2,0	1,8
9322 Ruční baliči a pytlouači	1 781	135,8	5,8	4,3	1,8	1,9
93221 Balič ruční	1 512	134,7	5,3	4,4	1,9	1,9
9323 Dělníci nádvorní skupiny (pomocní montéři)	2 504	138,6	1,5	3,9	1,5	1,7
93239 Nekvalifikovaný pracovník jinde neuvedený	2 097	138,0	0,5	3,9	1,5	1,7
9333 Vazači a nosiči břemen, přístavní dělníci (dokaři)	1 236	141,1	7,4	4,2	1,8	2,0
93331 Vazač břemen	765	137,4	7,0	4,4	2,1	2,0
9339 Pomocní a nekvalif. prac. v dopr., ve skladech, v telekom.	15 015	140,4	4,1	3,9	1,3	2,1
93391 Pomocný, manipulační dělník v dopravě	1 234	142,1	4,3	3,8	1,3	2,1
93393 Pomocný skladník	8 337	141,4	4,4	3,7	1,2	2,0
93397 Pomocný pracovník obchodního provozu	726	143,8	3,5	3,5	1,4	1,7
93399 Nekvalifikovaný prac. v dopravě, skladech, telekomun j. n.	4 339	137,2	3,5	4,2	1,5	2,4

**Dynamika průměrných hodinových výdělků
podle hlavních tříd zaměstnání KZAM-R**

Hlavní třída zaměstnání KZAM-R	Průměr		Index
	IV.Q.2003	IV.Q.2004	IV.Q.2004/IV.Q.2003
	Kč/hod	Kč/hod	%
1 Zákodárci, vedoucí a řídicí pracovníci	243,69	253,04	103,8
2 Vědečtí a odborní duševní pracovníci	173,88	183,76	105,7
3 Techničtí (zdrav., pedagog.) pracovníci	127,02	133,25	104,9
4 Nižší administrativní pracovníci	91,25	93,13	102,1
5 Provozní pracovníci ve službách a obchodu	66,79	69,17	103,6
6 Dělníci v zemědělství, lesnictví a rybářství	66,93	71,57	106,9
7 Řemeslníci, výrobci a zpracovatelé	89,35	92,95	104,0
8 Obsluha strojů a zařízení	89,24	92,54	103,7
9 Pomocní a nekvalifikovaní pracovníci	64,41	67,09	104,2
C E L K E M Č R - podnikatelská sféra	108,42	113,25	104,5



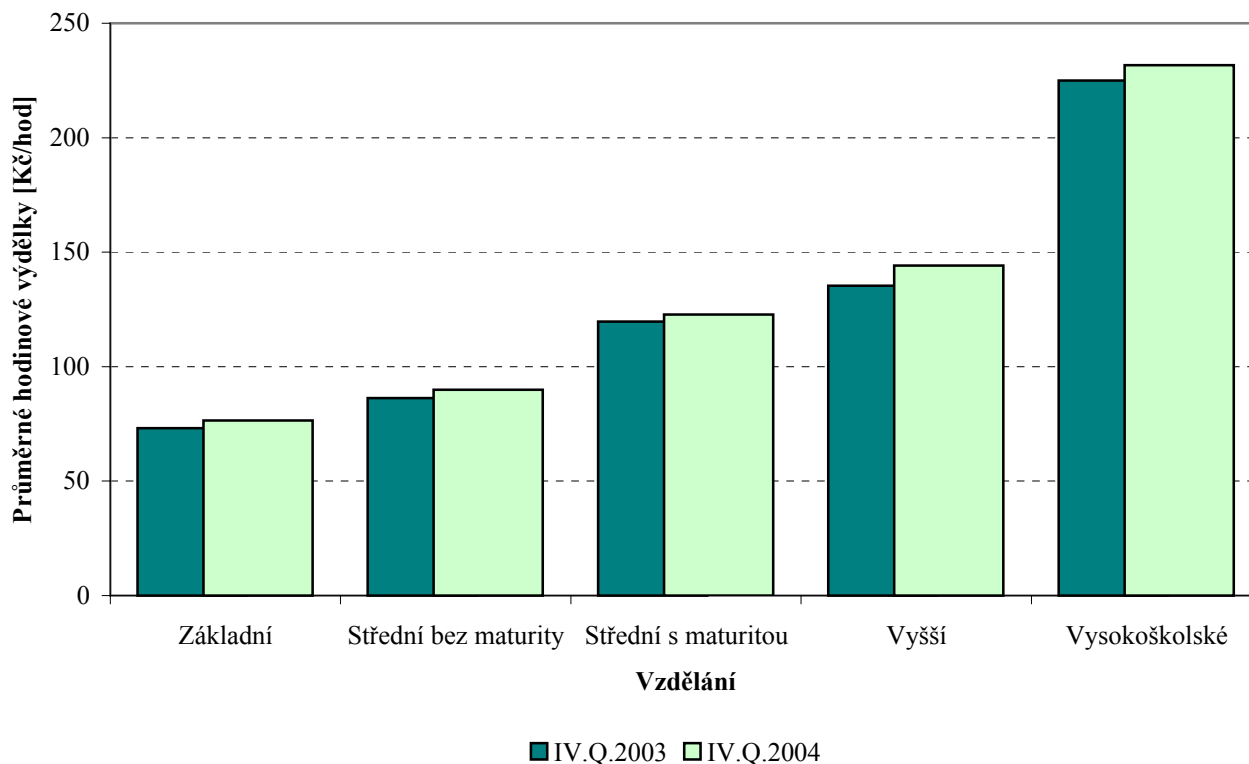
**Dynamika průměrných hodinových výdělků
podle vzdělání**

Vzdělání	Průměr		Index
	IV.Q.2003 ¹⁾	IV.Q.2004	IV.Q.2004/IV.Q.2003
	Kč/hod	Kč/hod	%

KKOV

1 Základní a nedokončené	A-C	73,16	76,46	104,5
2 Střední bez maturity	D,E,H,J	86,21	89,90	104,3
3 Střední s maturitou	K-M	119,64	122,73	102,6
4 Vyšší odborné a bakalářské	N,R	135,30	144,20	106,6
5 Vysokoškolské	T,V	224,96	231,64	103,0

CELKEM ČR - podnikatelská sféra	108,42	113,25	104,5
--	---------------	---------------	--------------

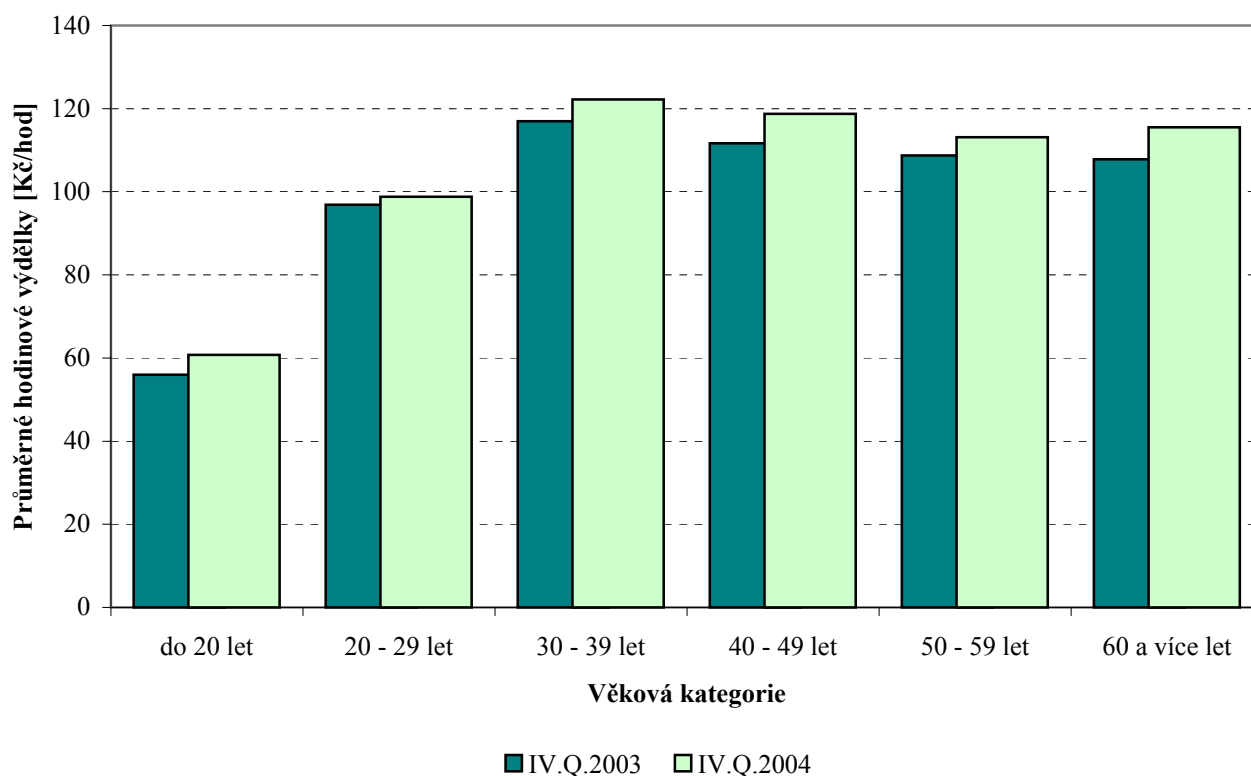


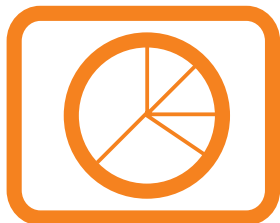
Vysvětlivky:

1) Hodnoty průměrných hodinových výdělků za IV.Q. 2003 byly přepočteny vzhledem k novému způsobu kontrol.

**Dynamika průměrných hodinových výdělků
podle věkových kategorií**

Věková kategorie	Průměr		Index
	IV.Q.2003	IV.Q.2004	IV.Q.2004/IV.Q.2003
	Kč/hod	Kč/hod	%
do 20 let	55,97	60,74	108,5
20 - 29 let	96,90	98,78	101,9
30 - 39 let	116,95	122,21	104,5
40 - 49 let	111,64	118,74	106,4
50 - 59 let	108,75	113,11	104,0
60 a více let	107,82	115,51	107,1
C E L K E M Č R - podnikatelská sféra	108,42	113,25	104,5





Dodatek technický popis šetření

Dodatek - Technický popis šetření

Technický popis šetření ISPV poskytuje základní informaci o koncepci šetření, postupech použitých při sběru dat, analýze dat a vytváření výstupních sestav, obsažených v publikaci. Dodatek je rozdělen do 3 hlavních částí: koncepce šetření, vstup do ISPV, zpracování a analýza dat.

Koncepce šetření

Koncepce statistického šetření ISPV se zabývá otázkami rozsahu šetření, opory výběru a vlastního výběru vzorku ekonomických subjektů (ES).

Rozsah šetření

Mzdové statistické šetření ISPV pro podnikatelskou sféru (dále ISPV-PS) za 4. čtvrtletí 2004 zahrnuje 2 853 ekonomických subjektů, které v rámci ISPV reprezentují přibližně 1 137 tisíc zaměstnanců. Okruh zpravodajských jednotek pro ISPV tvoří ekonomické subjekty s 10 a více zaměstnanci. Šetření je vyčerpávající pro jednotky s počtem zaměstnanců 1000 a vyšším. Pro jednotky s počtem zaměstnanců 10 až 999 je mzdové šetření výběrové.

Odvětvová skladba vzorku ekonomických subjektů v ISPV-PS (vyjádřená odvětvovou klasifikací OKEČ) je průřezem přes podnikatelskou sféru národního hospodářství České republiky. Pro potřeby ISPV se ekonomické subjekty dělí na podnikatelské a nepodnikatelské podle zákona, kterým se řídí odměňování v daném ekonomickém subjektu. Podnikatelskou sféru tvoří ekonomické subjekty, které odměňují podle zákona č. 1/1992 Sb. o mzdě, odměně za pracovní pohotovost a o průměrném výdělku. Z hlediska počtu zaměstnanců jsou nejvíce zastoupena odvětví průmyslu, dopravy, skladování, pošty a telekomunikací za podnikatelskou část ekonomiky. Z hlediska geografického zachycuje šetření ISPV celou Českou republiku. Následující tabulky ukazují z různých pohledů strukturu výběrového souboru ISPV-PS bez non response (dále jen výběrový soubor) pro 4. čtvrtletí 2004.

Výběrový soubor ISPV podnikatelské sféry	
Počet ekonomických subjektů	2 853
Počet zaměstnanců	1 137 tisíc

Tabulka 1

Složení výběrového souboru z hlediska odvětvového ukazuje tabulka 2 - Odvětvová skladba výběrového souboru. Regionální složení výběrového souboru uvádí tabulka 3 – Regionální skladba výběrového souboru.

Odvětvová skladba výběrového souboru podnikatelské sféry	
Odvětví OKEČ	Počet ES
A,B Zemědělství, myslivost, lesnictví a rybolov	337
C Těžba nerostných surovin	29
D Zpracovatelský průmysl	1 120
E Výroba a rozvod elektřiny, plynu a vody	102
F Stavebnictví	265
G Obchod; opravy motorových vozidel	286
H Ubytování a stravování	50
I Doprava, skladování a spoje	116
J Finanční zprostředkování	96
K Činnosti v oblasti nemovitostí a pronájmu; podnikatelské činnosti	274
L Veřejná správa a obrana; povinné sociální zabezpečení	11
M Vzdělávání	29
N Zdravotní a sociální péče; veterinární činnosti	46
O Ostatní veřejné, sociální a osobní služby	92

Tabulka 2

Regionální skladba výběrového souboru podnikatelské sféry		
Kód NUTS 3	Kraj	Počet ES
CZ010	Hlavní město Praha	455
CZ020	Středočeský	246
CZ031	Jihočeský	150
CZ032	Plzeňský	142
CZ041	Karlovarský	101
CZ042	Ústecký	150
CZ051	Liberecký	132
CZ052	Královehradecký	151
CZ053	Pardubický	154
CZ061	Vysočina	214
CZ062	Jihomoravský	339
CZ071	Olomoucký	164
CZ072	Zlínský	172
CZ080	Moravskoslezský	283

Tabulka 3

Opora výběru

Výběrovými jednotkami šetření ISPV-PS jsou ekonomické subjekty a v případě vybrání se na ně vztahuje zpravodajská povinnost. Statistickými jednotkami jsou zaměstnanci, kteří jsou nositeli sledovaných statistických znaků. Výběrovou základnou – oporou – pro výběr organizací je registr ekonomických subjektů (RES), který je detailně popsán na stránkách Českého statistického úřadu www.czso.cz.

Základním souborem ISPV-PS jsou aktivní ekonomické subjekty z registru ekonomických subjektů, které mají 10 a více zaměstnanců a přísluší do institucionálních sektorů nefinanční podniky, finanční instituce nebo vládní instituce.

Výběr

Výběr ekonomických subjektů v ISPV-PS lze charakterizovat jako jednostupňový stratifikovaný výběr (u ekonomických subjektů s 10 až 999 zaměstnanci). RES jako základní soubor se rozdělí do oblastí (strat) podle:

- příslušnosti k podnikatelské nebo nepodnikatelské sféře
- regionů (krajů)
- velikostních kategorií
- odvětvových skupin.

Regionem se z hlediska výběru jednotek rozumí kraj ve smyslu ústavního zákona č. 347/97 Sb. Výběr ISPV používá dále ke stratifikaci čtyři velikostní kategorie ekonomických subjektů, uvedené v tabulce 4 – Velikostní kategorie pro stratifikaci. Stratifikační třídění obsahuje dvanáct odvětvových skupin z vybraných institucionálních sektorů podnikatelské sféry. Vymezení strat je provedeno na základě podobnosti v charakteru ekonomické činnosti a podobnosti v zaměstnanecké struktuře.

V jednotlivých oblastech RES, vzniklých jeho rozdělením dle příslušných stratifikačních kritérií, se vybere předem stanovený podíl ekonomických subjektů. Největší subjekty s alespoň tisícem zaměstnanců jsou zařazeny do šetření všechny (výběr s pravděpodobností 1), ostatní jsou v jednotlivých stratech vybírány systematickým náhodným výběrem s nestejnými pravděpodobnostmi bez vracení. Pravděpodobnosti vybrání subjektu jsou dány výběrovým podílem, jehož výši ukazuje tabulka 4 – Velikostní kategorie pro stratifikaci. Počet ekonomických subjektů, které mají být vybrány, se stanoví podle aktuálního stavu registru RES ke konci roku. Výběrový soubor ekonomických subjektů s 10-249 zaměstnanci se obměňuje metodou rotujícího panelu s periodou rotace devět let, tzn. k obměně všech vybraných ekonomických subjektů dojde za devět let. Vybrané ekonomické subjekty zůstávají v šetření minimálně po dobu periody rotace plus jeden rok potřebný na jejich nábor, o důvodech pro předčasné vyřazení z výběru (např. zánik firmy) se vede evidence.

Velikostní kategorie pro stratifikaci		
Kategorie	Počet zaměstnanců	Výběrový podíl [%]
1	10 až 49	4,5
2	50 až 249	15
3	250 až 999	70
4	1000 a více	100

Tabulka 4

Vstupní údaje pro ISPV

Kapitola popisuje specifický sběr dat do šetření ISPV-PS, používané číselníky a základní vstupní položky, charakterizující výdělky a odpracovanou dobu.

Sběr dat

Ekonomické subjekty, na které se vztahuje zpravodajská povinnost, vykazují do statistického šetření ISPV-PS údaje o všech zaměstnancích. Vybraná zpravodajská jednotka předává data ke zpracování orgánu, vykonávajícímu státní statistickou službu. Termínem pro předání dat od respondenta je konec měsíce následujícího po skončení sledovaného období.

Předávaná data mají formu databázových souborů a obsahují informace o zaměstnavateli a zaměstnancích. Data jsou většinou přebírána přímo z informačních systémů pro výpočet mezd a personální evidence, tj. vstup do ISPV-PS tvoří z více než 90% přímo mzdový a personální systém respondenta. Méně než 3% zpravodajských jednotek předává data na formulářích, více než 50% posílá data elektronickou poštou, ostatní předávají data na disketě.

Pro kontrolu dat, připravených mzdovým a personálním systémem zpravodajské jednotky, případně pro pořízení vstupních dat je určen "Pořizovací program ISPV 2002". Je k dispozici na stránkách zpracovatele šetření www.trexima.cz v sekci *Statistické srovnávání ceny práce*.

Pořizovací program řeší i zabezpečení dat při přenosu od respondenta ke zpracovateli. Používá přitom hybridní šifrování s veřejným a privátním klíčem. Veřejný klíč je součástí instalace pořizovacího programu, privátní klíč je uložen na interním serveru zpracovatele. Zašifrovaná data se ukládají do souboru s formátem S/MIME verze 3.

Klasifikace a číselníky

ISPV používá standardní statistické klasifikace a číselníky (podrobněji popsané na www.czso.cz). Protože čtvrtletní šetření o ceně práce je součástí programu statistických zjišťování, je použití platných statistických klasifikací závazné jak pro orgán vykonávající státní statistickou službu, tak pro

zpravodajské jednotky, které poskytují údaje pro statistické zjišťování. ISPV-PS používá následující klasifikace a číselníky:

KZAM-R	Klasifikace zaměstnání; vydáno sdělením ČSÚ ze dne 18. prosince 2003 o vydání rozšířené Klasifikace zaměstnání KZAM-R (částka 160/2003 Sb.).
CZ-ICSE	Klasifikace postavení v zaměstnání; vydáno sdělením ČSÚ ze dne 18. prosince 2003 o vydání Klasifikace postavení v zaměstnání (částka 160/2003 Sb.).
KKOV	Klasifikace kmenových oborů vzdělání; vydáno sdělením ČSÚ ze dne 9. září 2003 o zavedení Klasifikace kmenových oborů vzdělání (částka 106/2003 Sb.). Aktualizace byla provedena k 1. září 2004 (částka 149/2004 Sb.).
CZ-NUTS	Klasifikace územních statistických jednotek; vydáno sdělením ČSÚ ze dne 18. prosince 2003 o vydání Klasifikace územních statistických jednotek (částka 160/2003 Sb.). Aktualizace byla provedena k 1. květnu 2004 (částka 74/2004 Sb.).
OKEČ	Odvětvová klasifikace ekonomických činností; vydáno sdělením ČSÚ ze dne 18. prosince 2003 o vydání Odvětvové klasifikace ekonomických činností (částka 160/2003 Sb.).
CZ-GEONOM	Číselník zemí; vydáno sdělením ČSÚ ze dne 18. prosince 2003 o vydání Číselníku zemí (částka 160/2003 Sb.). Aktualizace byla provedena k 1. červnu 2004 (částka 109/2004 Sb.).
FORMA	Číselník právní formy organizací

Výdělky a odpracovaná doba

ISPV-PS jako mzdové šetření se čtvrtletní periodicitou monitoruje mzdovou úroveň jednotlivých profesí podle klasifikace KZAM-R v České republice. U jednotlivých zaměstnanců vybraných ekonomických subjektů zjišťuje průměrný hodinový výdělek v posledním čtvrtletí sledovaného období, vypočtený pro náhrady pro pracovněprávní účely, podle § 17 zákona 1/1992 Sb.

Druhým šetřeným výdělkovým ukazatelem je mzda vyplacená za sledované období. Mzda je definovaná jako mzda za práci podle §4 zákona č.1/1992 Sb., o mzdě, odměně za pracovní pohotovost a průměrném výdělku ve znění pozdějších předpisů. Průměrný hodinový výdělek je krátkodobým indikátorem mzdové úrovně, celková suma mezd za práci slouží k výpočtu měsíční hrubé mzdy. Měsíční hrubá mzda je druhým indikátorem, který ukazuje mzdovou úroveň v období od začátku roku do konce čtvrtletí, za které se šetří průměrný hodinový výdělek. Z celkové mzdy za práci zjišťuje šetření i podíl prémie a odměn, příplatků za přesčas a ostatních příplatků.

Vedle mzdy za práci šetří ISPV-PS i některá další plnění, poskytovaná v souvislosti s výkonem práce. Zjišťuje se částka náhrad mzdy a částka odměn za pracovní pohotovost, vyplacená za sledované období. Šetření ISPV-PS umožňuje sledovat strukturu měsíční hrubé mzdy, tvořenou výše popsányi položkami prémie a odměny, příplatky za přesčas, ostatní příplatky, náhrady a odměny za pracovní pohotovost.

ISPV sleduje i charakteristiky odpracované a neodpracované doby a využívá je k výpočtu měsíční hrubé mzdy. Vstupní věta o zaměstnanci obsahuje odpracovanou dobu od počátku roku a z ní počet přesčasových hodin, za které byl poskytnut příplatek. Věta dále obsahuje celkovou neodpracovanou dobu od počátku roku, z ní počet dnů nemoci a počet neodpracovaných dnů s náhradou mzdy. Zvlášť se sleduje i počet dnů dovolené.

Zpracování a analýza dat

Zpracování a analýza dat zahrnuje přehled publikovaných mzdových statistik, způsob výpočtu měsíční hrubé mzdy a indikátorů odpracované doby, problematiku vážení a odhadů.

Přehled publikovaných tabulek

Hlavním výsledkem ISPV-PS jsou statistiky mzdové úrovně podle zaměstnání KZAM-R. Tabulka PS-V5 obsahuje průměrné hodinové výdělky podle zaměstnání KZAM-R na úrovni podskupin zaměstnání (čtyřmístný KZAM-R) a jednotek zaměstnání (pětimístný KZAM-R). Publikují se ta zaměstnání, která jsou ve své hlavní třídě zastoupena alespoň jedním procentem. Tabulka PS-M5 obsahuje průměrnou hrubou měsíční mzdu, strukturu mzdy a průměrnou placenou dobu pro stejné úrovně KZAM-R jako v tabulce PS-V5 a při stejném publikačním kritériu. Podle stejných úrovní KZAM-R je členěna i tabulka PS-T5, ukazující průměrnou měsíční odpracovanou a neodpracovanou dobu, podíl přesčasu z odpracované doby a podíl nemoci a dovolené z neodpracované doby.

Vedle primárních výsledků podle zaměstnání ukazuje výsledková publikace i další tabulky průměrných hodinových výdělků a jejich diferenciací v členění podle:

- hlavních tříd KZAM-R
- kategorií zaměstnání (manuální/nemanuální)
- tarifních stupňů
- věkových kategorií
- vzdělání
- pohlaví
- kategorie odvětví OKEČ
- krajů.

V ISPV-PS se ekonomické subjekty dále člení na organizační jednotky, jestliže je možné provést vnitřní rozčlenění podle okresů, ve kterých dílčí jednotky působí, nebo podle odvětví OKEČ. Výsledky podle krajů jsou v tomto smyslu výsledky, získané pracovištní metodou.

Výpočet měsíční hrubé mzdy

Na rozdíl od průměrného hodinového výdělku musí být druhý indikátor mzdové úrovně – měsíční hrubá mzda – vypočten z dalších přímo zjišťovaných mzdových položek a nemzdových plnění. Přímě zjišťované položky ale obsahují pouze kumulované částky za delší období než měsíc, tj. za čtvrtletí až celý rok. Přitom je třeba uvážit, že jednotliví zaměstnanci nemuseli být v evidenčním stavu po celé sledované období.

Hrubá mzda je v ISPV jednoznačně definována jako součet mzdy za práci, náhrad mzdy a odměn za pracovní pohotovost. Měsíční hrubá mzda i -tého zaměstnance se vypočte podle vzorce

$$\text{MHM}_i = \frac{\text{MZDA}_i + \text{POHOTOV}_i + \text{NAHRADY}_i}{\text{MES_PLAC}_i}$$

kde :

MHM_i je měsíční hrubá mzda i -tého zaměstnance

MZDA_i je mzda za práci i -tého zaměstnance v kumulaci za sledované období (vstupní položka věty o zaměstnanci)

POHOTOV_i je odměna za pohotovost i -tého zaměstnance v kumulaci za sledované období (vstupní položka věty o zaměstnanci)

NAHRADY_i jsou náhrady mzdy i -tého zaměstnance v kumulaci za sledované období (vstupní položka věty o zaměstnanci)

MES_PLAC_i je počet placených měsíců i-tého zaměstnance, tj. počet měsíců, odpovídajících součtu odpracované doby a doby, po kterou pobíral náhrady mzdy

Počet placených měsíců MES_PLAC_i je roven počtu kalendářních měsíců v případě, že zaměstnanec po celé sledované období pracoval nebo pobíral náhrady mzdy. Pokud zaměstnanec byl v evidenčním stavu kratší dobu, než sledované období, bude jeho počet placených měsíců dán poměrem doby v evidenčním stavu k celému sledovanému období. Podobně se počet placených měsíců stanoví, pokud zaměstnanec měl jinou absenci, než absenci s náhradou mzdy (např. nemoc).

Měsíční hrubá mzda za určitou skupinu zaměstnanců se vypočte jako „vážená“ hrubá mzda, v níž mzda určitého zaměstnance má váhu, odpovídající počtu jeho placených měsíců za sledované období. Tento způsob výpočtu umožňuje korektní srovnání mzdové úrovně jednotlivých zaměstnání a srovnávání v čase.

Sestavy s hrubou měsíční mzdou, diferenciací a strukturou hrubé mzdy obsahují také placenou dobu zaměstnance. Tento údaj ukazuje počet placených hodin (odpracovaná doba a doba náhrad) za placený měsíc a je konzistentní s výpočtem měsíční hrubé mzdy. Sestavy týkající se odpracované a neodpracované doby (tabulka PS-T5) nelze vztáhnout k placené době. Proto se odpracovaná a neodpracovaná doba i jejich složky vztahují k počtu měsíců v evidenčním stavu.

Přestože struktura vstupů ISPV od roku 2002 umožňuje zahrnout do výpočtu za určitou skupinu i zaměstnance, kteří byli v evidenčním stavu pouze část sledovaného období, nemohou být do výpočtu zahrnuti všichni. Uplatňují se následující kritéria pro zařazení zaměstnance do výpočtů měsíční hrubé mzdy:

- placená doba zaměstnance je alespoň jeden měsíc,
- zařazují se pouze zaměstnanci v pracovním poměru,
- musí být splněna podmínka: součet odpracované a neodpracované doby je přibližně roven počtu pracovních dnů sledovaného období,
- zařazují se pouze zaměstnanci, zaměstnaní na plný pracovní úvazek, který je v ISPV definován v souladu s kritériem Eurostatu pomocí fondu pracovní doby (alespoň 30 hodin/týden).

Metoda vážení a řešení non-response

Metoda vážení, používaná v ISPV-PS, umožňuje získat na základě dat z výběrového souboru charakteristiky základního souboru. Informace o charakteristikách celé zaměstnanecké populace ze základního souboru ISPV-PS dávají vážené agregované tabulky. Váhové koeficienty, které jsou přiděleny všem vybraným ekonomickým subjektům a poté též všem jejich zaměstnancům, vycházejí z počáteční pravděpodobnosti výběru každého ekonomického subjektu. Váhy zvyšují při výpočtech odhadů význam dat ekonomických subjektů s relativně malým zastoupením ve výběrovém souboru. Relativně nejméně

zastoupené jsou ve výběrovém souboru ISPV-PS ekonomické subjekty s 10-49 zaměstnanci, a proto mají největší váhy při výpočtech odhadů.

Tabulky vztahující se k podnikatelské sféře PS-V5, PS-M5, PS-T5 obsahují charakteristiky výběrového souboru ISPV-PS. Ostatní tabulky v této publikaci jsou odhady charakteristik základního souboru ISPV-PS. Při interpretaci výsledků je nutno mít na zřeteli, že charakteristiky výběrového souboru nelze automaticky pokládat za odhady platné pro celou zaměstnaneckou populaci. Výběrové charakteristiky mohou být částečně ovlivněny větším relativním zastoupením velkých ekonomických subjektů ve výběrovém souboru ISPV-PS.

Problém nedostupných dat od vybraného ekonomického subjektu (zpravodajské jednotky), tzv. non-response, je v ISPV-PS řešen metodou historické imputace a metodou upravující váhy zpravodajským jednotkám, které jsou ve stratifikačních kategoriích stejné jako nedostupná zpravodajská jednotka.

Odhady statistických charakteristik

Skupina tabulek	Postup při výpočtu charakteristik
PS-V0 až PS-V4, PS-V6 až PS-V9	Odhadované charakteristiky průměrného hodinového výdělku jsou vypočteny z dat výběrového souboru s využitím výběrových vah a vah používaných v důsledku non-response.
PS-M0, PS-M1	Odhadované charakteristiky hrubé měsíční mzdy, jejích složek i placený čas jsou vypočteny z dat výběrového souboru s využitím výběrových vah, vah používaných v důsledku non-response a vah, zohledňujících různé délky neplacené neodpracované doby (nemoc, neplacená absence) a doby v evidenčním stavu.
PS-V5	Odhadované charakteristiky průměrného hodinového výdělku podle podskupin a jednotek zaměstnání jsou vypočteny z dat výběrového souboru.
PS-M5	Odhadované charakteristiky hrubé měsíční mzdy a jejích složek podle podskupin a jednotek zaměstnání jsou vypočteny z dat výběrového souboru s využitím vah, zohledňujících různé délky neplacené neodpracované doby (nemoc, neplacená absence) a doby v evidenčním stavu. Stejným způsobem je vypočtena i placená doba.
PS-D1 až PS-D3	Odhadované charakteristiky průměrného hodinového výdělku jsou vypočteny z dat výběrových souborů příslušných období s využitím výběrových vah a vah, používaných v důsledku non-response.
PS-T5	Odhadované charakteristiky odpracované a neodpracované doby podle podskupin a jednotek zaměstnání jsou vypočteny z dat výběrového souboru s využitím vah, zohledňujících různé délky doby v evidenčním stavu.

Šetření ISPV-PS odhaduje výdělkové charakteristiky a neslouží jako zdroj informací o počtech zaměstnanců v jednotlivých třídících kategoriích. Počty zaměstnanců jsou v agregovaných tabulkách uváděny v % a jejich účelem je přiblížit relativní zastoupení publikovaných kategorií. Počty zaměstnanců v ČR zjišťují šetření Českého statistického úřadu - podnikové výkaznictví a výběrové šetření pracovních sil (viz www.czso.cz).

Statistické charakteristiky používané ve výsledkových tabulkách:

1. decil	První decil je hodnota, pod kterou leží 10% nejnižších hodnot sledovaného znaku.
Medián	Medián je hodnota uprostřed vzestupně uspořádané řady hodnot sledovaného znaku, polovina hodnot je nižší než medián a druhá polovina je vyšší než medián.
9. decil	Devátý decil je hodnota, nad kterou leží 10% nejvyšších hodnot sledovaného znaku.
Průměr	Průměr je počítán jako vážený (případně nevážený) aritmetický průměr sledovaného znaku.

Kvalita odhadů

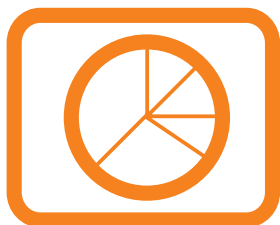
Odhadované charakteristiky podléhají dvěma typům chyb - výběrovým chybám a nevýběrovým chybám. Výběrové chyby jsou způsobeny faktorem náhody při pravděpodobnostním výběru ISPV-PS. Hodnoty výběrových chyb není možné ze současného výběrového souboru ISPV-PS získat, nicméně používaná stratifikace výrazně snižuje jejich výši. Nevýběrové chyby bývají způsobeny především špatnou kvalitou dat od zpravodajských jednotek (neúplné údaje, chybné údaje) a jejich vliv je snižován několikanásobnými kontrolními mechanismy a častými kontakty zpracovatele šetření ISPV-PS se zpravodajskými jednotkami.

Definice vybraných pojmů

Ekonomický subjekt	Ekonomický subjekt je právnický subjekt nebo fyzická osoba s postavením podnikatele, zapsaná do registru ekonomických subjektů ČSÚ. Každému ekonomickému subjektu se přiděluje identifikační číslo (IČO).
Organizační jednotka	Z hlediska mzdové statistiky ISPV se dělí ekonomické subjekty na organizační jednotky podle okresu, ve kterém jednotky působí a nebo podle odvětví (OKEČ), které charakterizuje jejich ekonomickou činnost. Organizační jednotku tvoří všechny útvary ekonomického subjektu, které působí ve stejném okrese a patří do stejné kategorie OKEČ.
Zpravodajská jednotka	Zpravodajskou jednotkou je právnická osoba, organizační složka státu nebo fyzická osoba, od nichž se požaduje poskytnutí údajů ve statistickém zjišťování podle zákona č. 89/1995 Sb., o státní statistické službě ve znění pozdějších předpisů.
Sledované období	Sledované období je období od začátku roku do konce čtvrtletí, za které se provádí výběrové statistické zjišťování.
Podnikatelská sféra	Kritériem pro zařazení zpravodajské jednotky do podnikatelské nebo nepodnikatelské sféry je v ISPV zákon, který subjekt uplatňuje při odměňování zaměstnanců. V ISPV patří do podnikatelské sféry subjekty, které odměňují podle zákona č. 1/1992 Sb., o mzdě, odměně za pracovní pohotovost a o průměrném výdělku ve znění pozdějších předpisů
Nepodnikatelská sféra	Kritériem pro zařazení zpravodajské jednotky do sféry podnikatelské nebo nepodnikatelské je v ISPV zákon, který subjekt uplatňuje při odměňování zaměstnanců. Do nepodnikatelské sféry patří v ISPV organizace, které odměňují podle zákona č. 143/1992 Sb., o platu a odměně za pracovní pohotovost v rozpočtových a v některých dalších organizacích a orgánech ve znění pozdějších předpisů.
Základní soubor	Základním souborem ISPV-PS jsou aktivní ekonomické subjekty z registru ekonomických subjektů, které mají 10 a více zaměstnanců a přísluší do institucionálních sektorů nefinanční podniky, finanční instituce nebo vládní instituce.

Ostatní symboly používané ve výsledkových tabulkách:

"smluvní"	kategorie zaměstnanců, u nichž je mzda sjednána smlouvou bez zařazení do tarifního stupně
"neuvedeno"	kategorie zaměstnanců, u kterých nebyl uveden kód příslušné třídící charakteristiky
"**"	položka vstupních dat vypočítaná, ale nezveřejnitelná z důvodu nedostatečného počtu vstupních hodnot (min. 3 ekonomické subjekty a 10 zaměstnanců)



Přílohy

Seznam vybraných SW firem

Dotazník

Seznam softwarových firem

Následující seznam obsahuje vybrané softwarové firmy, jejichž mzdové a personální systémy umožňují automatizované vytvoření vstupních dat pro ISPV v rámci paušálních nákladů za užívání systému. Seznam vzniká na základě vyjádření většiny uživatelů ze zpravodajských jednotek ISPV.

2 HD, s.r.o., Povrly
6 K, spol. s r.o., Praha 9
A.P.L. Expert, s.r.o., Brno
A.S.E.I., spol. s r.o., Praha 3
Agentura LAW, Kroměříž
AKTIS, a.s., Praha 5
ALEF Jeseník, s.r.o., Jeseník
ALTEC computer systems, a.s.,
 Dvůr Králové nad Labem
ALVA Computer, spol. s r. o.,
 Sokolov
APROBA, spol s r. o., Praha 10
ATUS - Pavel Skříčka, Brno
Babák Emil, Bakov nad Jizerou
Baláš Jiří SOFTWARE, Červený
 Kostelec
BC LOGIA, a.s., Brno
Berger Rudolf, Ing., Pardubice
Brudna Luboš, Ing., Teplá
BUKOVEC ekonom, s.r.o.,
 Jablonec n. Nisou
C.A.C., s.r.o., Teplice
C.I.S., s.r.o., Vsetín
CCS Ostrava, Ostrava 1
CCV, s.r.o., Brno
CECOM, s.r.o., Most
Cígler Software, a.s., Brno
Complete Data Systems, s.r.o.,
 Brno
COMPLIT, s. r.o., Roudnice nad
 Labem
COMPRES, spol. s r.o., Plzeň
CompuService, s.r.o., Praha 7
CONPREX, Horní Brusnice
Control, s.r.o., Šenov u N. Jičína
COPS, s.r.o., Most
CSH, spol. s r.o., Praha 6
ČÁP Vladimír - Soft a Hardware,
 Praha 4
**Černý Pavel, Ing. - počítačové
 služby**, Žďár nad Sázavou
DAPOS, spol. s r.o., Vysoké Mýto
DART, s.r.o., Brno
DATA – Software, s.r.o., Opava
DATA INTERSERVIS, s.r.o.,
 Ořech
Dien Peter - PM DOS, Praha 4
DISPRO, s.r.o., Praha 1
DTG, a.s., Praha 11
E. S. C., s. r.o., Praha 3
ECOM, spol. s r.o., Plzeň
EKO – SOFT, spol. s r.o., Krásná
 Hora nad Vltavou
ELANOR, spol. s r.o., Praha 4
ELCO plus, spol. s r.o., Planá u
 Mar. Lázní
EPOS OK, s.r.o., Praha 6
E-raction, s.r.o., Vsetín
FlexiS, spol. s r.o., Praha 6
FLUX, spol. s r.o., Praha 5
FOFRS IT, s.r.o., Praha 10

FORNAX PLUS - Radek Ouhel,
 Jablonec n. Nisou
Fryč a spol. – software, Mělník
**GAMBIT software - Mgr. Král
 Petr**, Havlíčkův Brod
GAMMA Studio, Liberec
GORDIC, spol. s r.o., Jihlava
GREPA CZ, s.r.o., Jablonec n.
 Nisou
Gric Vladimír – Gavio, Ostrov u
 Macochy
Grmela Mojmir, Mgr., Prostějov
HAM Software, Jihlava
HAM Software Plus, Jihlava
Havel Jiří, Jihlava
Hedbávný Lumír, Ing., Uherské
 Hradiště
Hejtnák – JH, Jihlava
HSF Sokolov, s.r.o., Sokolov
Hůla Jiří, Ing. - HC Servis, Kolín
HUNTER software, spol. s.r.o.,
 Jeseník
Chvojka Josef, Ing. - ESA SOFT,
 Praha 5
I.F.T. Progres, a.s., Přešov
IC&P Brno, s.r.o., Brno
ICZ, a.s., Praha 10
IDEA, spol. s r.o., Praha 4
IIS Tábor - Servis, s.r.o., Tábor
INFO OFFICE, s.r.o., Blatná
INFORIS, s.r.o., Tábor
INFOS 2001, spol. s r.o., Praha
INIT holding, s.r.o., Klatovy
 Klatovy
IN-SY-CO, spol. s r.o., Praha 8
INTEGRI, spol. s r.o., Most
ISIT, a.s., Ostrava
ITS, a.s., Chrudim
IZOFILL - A, s.r.o., Plzeň
J. K. R., spol. s r.o., Příbram 2
JAGA software, Praha 3
Janovský Stanislav, Ing., Plzeň
JEŽEK Software, Česká Lípa
Jeřowicz Alex, Ing., Český Těšín
JMJ - Petr a Krys Software,
 Chrudim 4
JUMP, spol. s r.o., Plzeň
KASTNER software, s.r.o.,
 Kostelec na Hané
KELOC CS, s.r.o., Brno
Klimt Jiří, Ing., Dobříš
Knápková Jana, RNDr., Olomouc
KORBEL CZ, s.r.o., Praha 4
Krakovič Jaromír, Ing. – software,
 Veselí n. Moravou
KS - Program, spol. s r.o., Vsetín
KS PROM, spol. s r.o., Ostrava 2
K-SOFT, s.r.o., Slaný
KVASAR, spol. s r.o., Zlín
KVINTA, spol. s r.o., Slušovice
Kyzlink Martin, Ing., Brno
Lachema, a.s., software, Brno
LCS International, a.s., Praha 4
LCS Softprofes, spol. s r.o., Hradec
 Králové
LOGIS, s.r.o., Frenštát p.
 Radhoštěm
LORGA, s.r.o., Brno
M - line, spol. s r.o., České
 Budějovice
M - PRO, spol. s r.o., Most
MAGION systém, spol. s r.o.,
 Vsetín
MAJAK-SOFTWARE, spol. s r.o.,
 Karlovy Vary
MARCO - SOFT, spol. s r.o., Kutná
 Hora
Mareš Miroslav, Ing., Jihlava
**Matoušek Jiří, Ing. -
 TRING software**, Karlovy Vary

MBS - Ing. Březina Miroslav,
Pelhřimov
MD soft, s.r.o., Tábor
MEDIUM SOFT, a.s., Ostrava -
Moravská Ostrava
MELCO, s.r.o., Trutnov
MELZER, spol. s r.o., Prostějov
Mezera Petr, Ing. – TriPem, Kyšice
MIKROS, a.s., Brno
Milevský software, s.r.o., Milevsko
MILSOFT, a.s., Klatovy
Minerva ČR, a.s., České Budějovice
MISS Software, s.r.o., Uherské
Hradiště
Moravec Stanislav, Ing., SMSOFT,
Chrudim
MZDY BSW, Praha 1
NEOSOFT, Olomouc
NeTa systems, spol. s r.o., Opava -
Kylešovice
NJK UNICOS, spol. s r.o., Klatovy
Novák Milouš, Ing. – MINOV,
Drmoul
NUGGET SW, spol. s r.o., Praha 2
OK SYSTEM, spol. s r.o., Praha 4
OKD, a.s., Automatizace řízení,
o.z., Ostrava
OPTIMAL SOFT, spol. s r.o.,
Košice
Organizační kancelář, s.r.o., ŽDĀR
NAD SÁZAVOU
ORTEX, spol. s r.o., Hradec Králové
Pachr Jaroslav, Ing., Nová Říše
Pavelka Antonín, Ing., Praha 10
**Pazour Vladimír, Ing., PS
Software**, České Budějovice
PC HELP, a.s., Třebíč
PC System - Ing. Břetislav Gazda,
Olomouc
PeliCo - Petr Pelikán, Brno
Plašovský Radomír, Ing., Frýdek -
Místek
**Pobuda Petr, Ing., SOHAW
software**, Louny
PORS software, s.r.o., Chrudim II
PragoData-PC, spol. s r.o., Praha 5
PREMIER system, s.r.o., Karviná -
Fryštát
PrePos, spol. s r.o., Praha 10 -
Vršovice
PROAGRO, a.s., Klatovy
PRODISS, s.r.o., Praha 10
PROFEX AM, spol. s r.o., Blatná
PROSPEKS - IT, a.s., Brno
PROVIS, spol. s r.o., Vsetín
PVT, a.s., Odštěpný závod Brno
Q GIR, s.r.o., Ostrava-Přívoz
QUIT, spol. s r.o., Plzeň
RAVEN-SOFTWARE, s.r.o.,
Opava
Regius Software - Ing. Petr Král,
Karlovy Vary
RIPPEL Milan, Ing., Stav & Soft,
Sušice
RON Software, spol. s r.o., Karviná
- Nové Město
RTS, a.s., Brno
SAP ČR, spol. s r.o., Praha
(pracoviště Brno)
SAUL, spol. s r.o., Praha 10
SELLCO - Petra Racková, Krupka
Schuster Petr – SOFTWARE,
Ústěk
SIGMA SOFT, spol. s r.o., Lutín
SKA Software, v.o.s., Louka u
Litvínova
SOFT – PC, Rychnov nad Kněžnou
SOFTDAN - Ing. Danel Česlav,
Havířov - Šumbark
SOFTIP BOHEMIA, spol. s r.o.,
Praha 4 - Modřany

SOFTSTUDIO, Praha 4 - Chodov
SoftTeam Košice
SOFTUR - Urbánek Jiří, Ing.,
Praha 2
SOFTWARE 602, a.s., Praha 4
Software Data Consult, Praha 10
Software OK Příbram - Ing. Eva
Bambousková
Software Servis - Ing. Petr Ullrich,
Sloup v Čechách
STRATOS Informatic, spol. s r.o.,
Praha 6
Strojírny POLDI, s.r.o., Kladno
SVT BRNO, s.r.o.
SW HORRY, a.s., Zlín
SW PRO - počítačová řešení, spol.
s r.o., Olomouc
SW Morava, s.r.o., Ostrava -
Martinov
SW SLEZAN, spol. s r.o., Frýdek-
Místek
SWM, spol. s r.o., Prostějov
Šebesta Vladimír, Ing. - SVAP
SOFTWARE, Česká Skalice
TechnoCentrum, s.r.o., Praha 8

TES, spol. s r.o., Pardubice
Ticháček Vít, Ing.,
ALGORITMUS, Olomouc -
Kopeček
TOMIA COMPUTER, s.r.o., Kyjov
TRISOFT, s.r.o., Hradec Králové 2
TRIWARE, s.r.o., Opava
UNIS COMPUTERS, spol. s r.o.,
Brno
UOK Znojmo, s.r.o.
VALET MT, spol. s r.o., Havířov -
Město
VALMONT, Náchod
VEMA, spol. s r.o., Brno
Vintr Ivan - Software Servis, Zlín
VISION, spol. s r.o., Olomouc
Vlasák Marek, Ing. – eMsoft,
Krnov
VoSa software, Znojmo
VZ SOFTWARE, spol. s r.o., Brno
WAK System, s.r.o., Praha 5
ZZNet Plus, s.r.o., Praha 1

Dotazník

Abychom maximalizovali efekt naší práce a přizpůsobili ji Vaším potřebám, dovoluujeme si předložit Vám následující dotazník, zaměřený na zjištění Vašich názorů na publikaci a celé šetření ISPV. Chcete-li přispět k tomuto úsilí a spolupodílet se na tvorbě mzdových statistických šetření, prosíme vyplňte následující dotazník a odešlete na adresu zpracovatele šetření, uvedenou na druhé stránce publikace.

1 Kdo jste? (nepovinný údaj)

Jméno:

.....

Adresa:

.....

E-mail:

.....

2 Proč se zajímáte o mzdovou statistiku?

- 2.1 Mzdová statistika mě zajímá převážně jako
 zaměstnavatele zaměstnance odboráře z jiných důvodů
- 2.2 K jakému specifickému účelu publikaci používáte?
 pro informaci/zajímá mě to
 využívám ve své profesi
 k usměrňování mzdového vývoje
 jako zdroj informací pro kolektivní vyjednávání
 jako zdroj dat pro výzkum
 ke studiu
- 2.3 Využíváte i jiné zdroje informací o výdělčích?
 Český statistický úřad
 šetření poradenských firem
 informace od zaměstnavatelských svazů, odborových organizací
 tisk

3 Jak hodnotíte obsah publikace?

- 3.1 Do jaké míry publikace vyhovuje Vaším potřebám?
 do značné míry málo nevyhovuje
- 3.2 Rozsah publikace je
 vyhovující příliš velký nedostatečný

- 3.3 Forma tabulek je
 vyhovující málo přehledná nevhovující
- 3.4 Jsou používané indikátory mzdového vývoje (průměrný hodinový výdělek, měsíční hrubá mzda) a údaje o odpracovaném čase (placená doba, odpracovaná doba) dostatečně srozumitelné?
 ano částečně vůbec ne
- 3.5 Které statistiky používáte?
 průměr medián decily
- 3.6 Postačuje technický popis šetření v dodatku publikace k získání základního přehledu o použitých metodách a postupech?
 ano částečně vůbec ne nevím
- 3.7 Používáte i další formy výsledků šetření ISPV?
 na stránkách www.mpsv.cz na stránkách www.trexima.cz
- 3.8 Máte námět pro zlepšení úrovně výsledkové publikace?

.....

.....

.....

4 Co jste se dověděli z výsledků šetření?
--

- 4.1 Poskytuje statistické šetření ISPV celkově užitečné informace o úrovni výdělků podle zaměstnání?
 ano částečně vůbec ne
- 4.2 Máte námět pro zlepšení úrovně šetření?

.....

.....

.....

.....

