

RSCP

Regionální statistika ceny práce

**Čtvrtletní výběrové
statistické zjišťování**

**Podnikatelská sféra
Královéhradecký
kraj
II. čtvrtletí 2005**

MPSV - SSZ



RSCP

Regionální statistika ceny práce

**Čtvrtletní výběrové
statistické zjišťování**

**Podnikatelská sféra
Královéhradecký
kraj
II. čtvrtletí 2005**

MPSV - SSZ

COPYRIGHT - MPSV ČR a SSZ

Publikace ani její část nesmí být kopírována, rozšiřována a zařazována do informačních systémů v jakékoliv formě (elektronické, mechanické, optické, magnetické aj.) bez písemného souhlasu

Ministerstva práce a sociálních věcí ČR a Správy služeb zaměstnanosti

O b s a h :

Úvodní část

Úvod.....	7
-----------	---

Výsledková část – podnikatelská sféra

Hodinové výdělky

PS-V0	Hodinové výdělky v podnikatelské sféře za kraj Královéhradecký.....	11
PS-V1	Hodinové výdělky podle hlavních tříd zaměstnání KZAM–R	12
PS-V2	Hodinové výdělky podle věkových kategorií	13
PS-V4	Hodinové výdělky podle vzdělání	13
PS-V5	Hodinové výdělky podle podskupin zaměstnání KZAM–R	14
PS-V6	Hodinové výdělky podle kategorie zaměstnání	19
PS-V8	Hodinové výdělky podle pohlaví	19

Hrubé měsíční mzdy

PS-M0	Hrubá měsíční mzda a její složky, diferenciacce, placená doba v podnikatelské sféře za kraj Královéhradecký	21
PS-M1	Hrubá měsíční mzda a její složky, diferenciacce, placená doba podle hlavních tříd zaměstnání KZAM-R.....	22
PS-M5	Hrubá měsíční mzda a její složky, diferenciacce, placená doba podle podskupin zaměstnání KZAM-R	24

Měsíční odpracovaná a neodpracovaná doba

PS-T5	Průměrná měsíční odpracovaná a neodpracovaná doba podle podskupin zaměstnání KZAM – R	34
-------	--	----

Dodatek - technický popis šetření

Koncepce šetření	41
Rozsah šetření.....	41
Opora výběru.....	42
Výběr.....	42
Vstupní údaje	43
Sběr dat.....	43
Klasifikace a číselníky.....	43
Výdělky a odpracovaná doba	44

Zpracování a analýza dat.....	45
Přehled publikovaných tabulek	45
Výpočet měsíční hrubé mzdy	46
Metoda vážení a řešení non-response	47
Odhady statistických charakteristik.....	48
Kvalita odhadů	49
Definice vybraných pojmů.....	49



Úvodní část

Úvod

Regionální statistika ceny práce (RSCP) je systém, který pravidelně monitoruje aktuální výdělkovou úroveň a odpracovanou dobu podle zaměstnání v jednotlivých krajích České republiky. Výdělková úroveň se zjišťuje na základě hodinového výdělku, vyplacené mzdy a odpracované doby jednotlivých zaměstnanců. RSCP, stejně jako Informační systém o průměrném výdělku (ISPV) vychází z pravidelného výběrového statistického zjišťování s názvem „Čtvrtletní šetření o ceně práce“. Šetření je zařazeno do programu statistických zjišťování vyhlášených ČSÚ ve sbírce zákonů pro příslušný kalendářní rok - viz přílohy č. 1 a č. 2 Vyhlášky č. 576/2004 Sb. ze dne 8. listopadu 2004, kterou se stanoví Program statistických zjišťování na rok 2005 (částka 196). Šetření provádí pracoviště státní statistické služby Ministerstva práce a sociálních věcí. Garantem informačního systému RSCP je Ministerstvo práce a sociálních věcí – správa služeb zaměstnanosti, zpracovatelem RSCP je Trexima, spol. s r.o. (www.trexima.cz).

RSCP nabízí další zdroj informací o mzdách v krajích České republiky. Výkaznictví ČSÚ sbírá údaje o mzdách za celý ekonomický subjekt a publikuje průměrné mzdy v členění podle firemních charakteristik. RSCP sbírá data za jednotlivé zaměstnance a jejím hlavním cílem jsou statistiky výdělkové úrovně zaměstnání (v klasifikaci KZAM-R) v jednotlivých krajích, dalším produktem jsou odhady výdělkové úrovně zaměstnanců podle šetřených osobních charakteristik na úrovni kraje. Roční zjišťování hrubých mezd a odpracované doby v ISPV a RSCP je základem pro strukturální šetření mezd ČSÚ a pro strukturální šetření SES (Structure of Earning Survey) Eurostatu. Zatímco výsledky strukturálních šetření a výsledky ISPV a RSCP pocházejí z téhož zdroje a publikace se navzájem doplňují, při srovnávání s výsledky výkaznictví je třeba vzít v úvahu rozdílné výběrové soubory a rozdílné metody výpočtu mzdových charakteristik.

Nejdůležitějším kritériem pro členění výsledků RSCP je příslušnost šetřeného ekonomického subjektu k podnikatelské, nebo nepodnikatelské sféře. Do podnikatelské sféry zahrnujeme ekonomické subjekty, které odměňují podle zákona č. 1/1992 Sb. o mzdě, odměně za pracovní pohotovost a o průměrném výdělku. Nepodnikatelskou sféru tvoří ekonomické subjekty, které odměňují podle zákona č. 143/1992 Sb. o platu a odměně za pracovní pohotovost v rozpočtových a v některých dalších organizacích a orgánech. V RSCP se ekonomické subjekty člení na organizační jednotky, jestliže je možné provést vnitřní rozčlenění podle okresů, ve kterých dílčí jednotky působí. Výsledky podle krajů jsou v tomto smyslu výsledky, získané pracovními metodou.

Od roku 2004 provozuje Ministerstvo financí Informační systém o platech, který v nepodnikatelské sféře šetří informace, požadované systémy ISPV a RSCP. Informační systém o platech se proto od roku 2004 stává zdrojem vstupních dat pro RSCP. Informační systém o platech je plošné šetření a do RSCP předává údaje o všech zaměstnancích nepodnikatelské sféry. Šetření v podnikatelské sféře zůstává výběrovým šetřením. Podnikatelská sféra se i nadále šetří čtvrtletně, sledovaným obdobím Informačního systému o platech je první pololetí a celý rok. Vzhledem k odlišné výběrové metodě a rozdílné periodicitě šetření v podnikatelské a nepodnikatelské sféře jsou výsledky uveřejňovány v samostatných publikacích. Pro označení podnikatelské sféry a pro popis metod a sestav specifických pro podnikatelskou sféru používáme označení RSCP-PS. Podobně pro označení nepodnikatelské sféry používáme RSCP-NS.

Publikace obsahuje výsledky podnikatelské sféry (RSCP-PS). Přináší hodinové výdělky za aktuální čtvrtletí, hrubé měsíční mzdy za období od začátku roku do konce aktuálního čtvrtletí, údaje o odpracované a neodpracované době za stejné období.

Výsledková publikace jednotlivých krajů ve formátu Excel a ve formátu PDF je k dispozici na internetových stránkách portálu MPSV (<http://portal.mpsv.cz/>) v sekci *Zaměstnanost*, v části *Regionální statistika ceny práce*. Rozsah přehledů jednotlivých zaměstnání je dán publikačním kritériem, podle kterého se uveřejňují jen zaměstnání zastoupená minimálně deseti zaměstnanci a minimálně třemi ekonomickými subjekty.



Výsledková část podnikatelská sféra

Hodinové výdělky v podnikatelské sféře

kraj: **Královéhradecký****Medián hodinového výdělku 89,27 Kč/hod**

Index mediánu hodinového výdělku zaměstnanců

meziroční vůči 2. čtvrtletí 2004..... 105,3 %

Diferenciace

1. decil - 10 % hodinových výdělků menších než 56,45 Kč/hod

1. kvartil - 25 % hodinových výdělků menších než 69,33 Kč/hod

Medián - 50 % hodinových výdělků menších než 89,27 Kč/hod

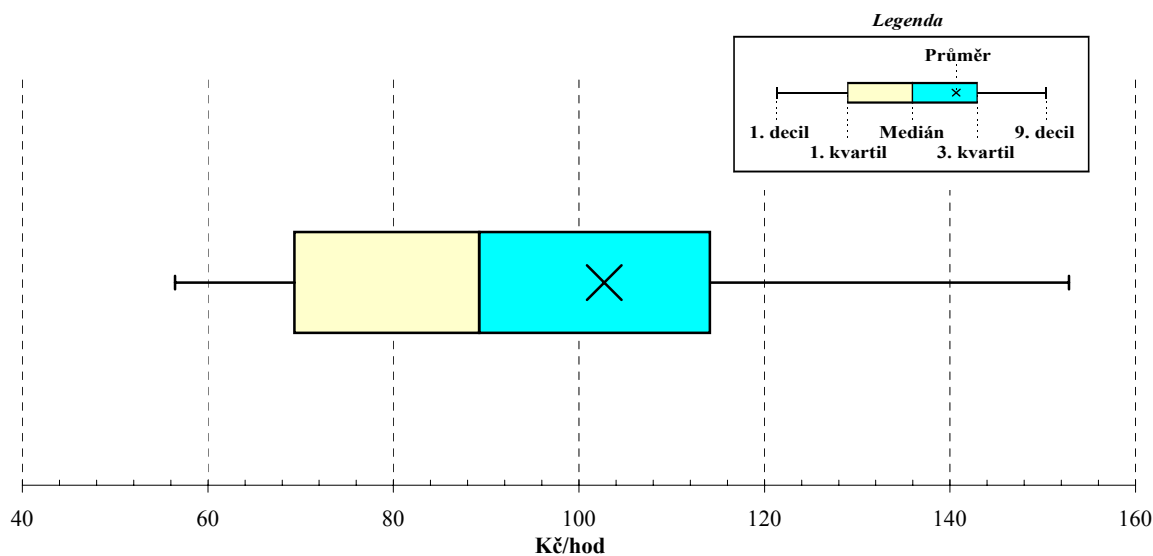
3. kvartil - 25 % hodinových výdělků větších než 114,14 Kč/hod

9. decil - 10 % hodinových výdělků větších než 152,82 Kč/hod

Průměr hodinového výdělku 102,73 Kč/hod

Podíl zaměstnanců s podprůměrným

hodinovým výdělkem 65,3 %

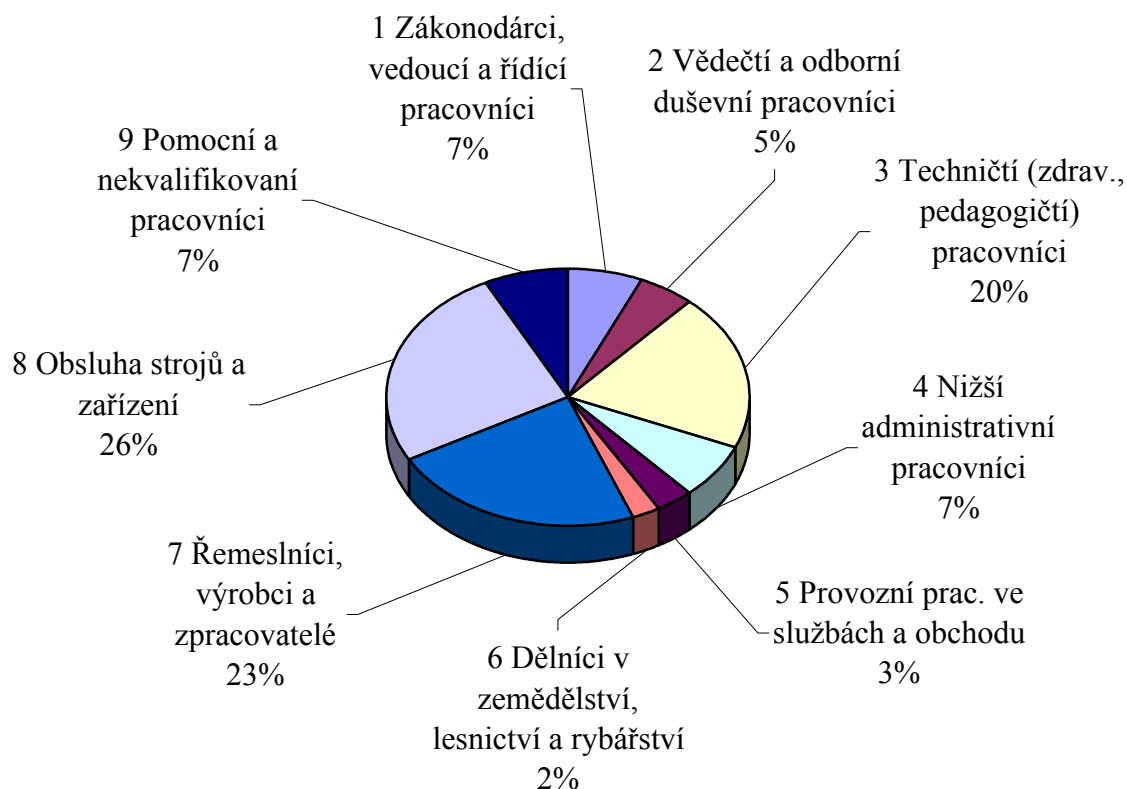


**Hodinové výdělky
podle hlavních tříd zaměstnání KZAM-R**

kraj: Královéhradecký

Hlavní třída zaměstnání KZAM-R	Struktura zaměstnanců	Medián	Diferenciace		Průměr
			1. decil	9. decil	
	%	Kč/hod	Kč/hod	Kč/hod	Kč/hod
1 Zákonodárci, vedoucí a řídicí pracovníci	6,5	169,99	101,53	351,56	217,52
2 Vědečtí a odborní duševní pracovníci	5,0	141,03	84,93	249,54	163,71
3 Techničtí (zdrav., pedagogičtí) pracovníci	19,8	106,30	74,66	169,37	116,07
4 Nižší administrativní pracovníci	7,1	82,71	61,54	125,03	92,22
5 Provozní prac. ve službách a obchodu	3,3	61,30	49,69	100,14	67,28
6 Dělníci v zemědělství, lesnictví a rybářství	2,5	65,32	49,06	99,24	70,07
7 Řemeslníci, výrobci a zpracovatelé	22,7	79,82	52,20	118,18	83,40
8 Obsluha strojů a zařízení	25,6	86,81	58,78	117,62	87,62
9 Pomocní a nekvalifikovaní pracovníci	7,5	71,98	47,92	100,22	73,08
C E L K E M - podnikatelská sféra	100	89,27	56,45	152,82	102,73

Struktura zaměstnanců dle hlavních tříd KZAM - R



2. čtvrtletí 2005**RSCP - podnikatelská sféra**

PS-V2

**Hodinové výdělky
podle věkových kategorií**kraj: **Královéhradecký**

Věková kategorie	Struktura zaměstnanců	Medián	Diferenciace		Průměr
			1. decil	9. decil	
	%	Kč/hod	Kč/hod	Kč/hod	Kč/hod
do 20 let	0,4	53,92	44,27	81,44	59,32
20 - 29 let	17,7	87,73	56,50	137,41	95,40
30 - 39 let	23,7	94,00	59,80	156,98	107,45
40 - 49 let	25,5	90,37	55,73	160,53	106,14
50 - 59 let	28,1	86,91	56,15	150,10	100,94
60 a více let	4,7	83,12	50,75	161,52	102,50
C E L K E M - podnikatelská sféra	100	89,27	56,45	152,82	102,73

2. čtvrtletí 2005**RSCP - podnikatelská sféra**

PS-V4

**Hodinové výdělky
podle vzdělání**kraj: **Královéhradecký**

Vzdělání	Struktura zaměstnanců	Medián	Diferenciace		Průměr	
			1. decil	9. decil		
	%	Kč/hod	Kč/hod	Kč/hod	Kč/hod	
KKOV						
Základní a nedokončené	A-C	11,4	68,20	48,96	103,00	72,78
Střední bez maturity	D,E,H,J	46,8	82,53	55,04	117,86	85,53
Střední s maturitou	K-M	32,4	100,05	64,80	163,06	111,16
Vyšší odborné a bakalářské	N,R	0,9	108,88	64,67	189,92	126,21
Vysokoškolské	T,V	7,9	161,29	99,83	329,55	208,02
<i>neuveдено</i>		0,7	108,02	61,88	254,79	135,11
C E L K E M - podnikatelská sféra	100	89,27	56,45	152,82	102,73	

**Hodinové výdělky
podle podskupin zaměstnání KZAM-R**

kraj: Královéhradecký

Podskupiny zaměstnání KZAM-R	Výběrový soubor		Medián	Diferenciace		Průměr
	počet org. jednotek	počet zaměst.		1. decil	9. decil	
			Kč/hod	Kč/hod	Kč/hod	Kč/hod
1210 Ředitelé a prezidenti velkých organizací, podniků	83	105	494,55	219,23	1 296,74	668,19
1221 Vedoucí pracovníci v zemědělství, lesnictví, rybářství a mysliv.	16	76	174,32	108,88	313,62	200,81
1222 Vedoucí pracovníci v průmyslu (ve výrobě)	93	448	214,88	121,08	444,40	264,02
1223 Vedoucí pracovníci ve stavebnictví a zeměměřičtví	5	31	313,00	110,84	665,00	386,54
1224 Vedoucí pracovníci ve velkoobchodě a v maloobchodě	30	230	120,49	78,45	235,16	144,80
1225 Vedoucí pracovníci v restauracích a hotelích	6	10	147,18	79,05	237,52	151,70
1226 Ved. pracovníci v dopr., skladování, telekom. a na pošt. úřadech	19	373	112,19	90,84	195,89	129,30
1227 Vedoucí prac. v organ.zaměřených na poskytování obch.služeb	21	124	252,85	196,89	472,40	298,14
1229 Vedoucí pracovních dílčích celků jinde neuvedení (kult.,zdrav.)	26	115	184,23	104,64	342,64	206,09
1231 Vedoucí pracovníci finančních a hospodářských útvarů	108	280	209,50	130,43	495,06	284,27
1232 Vedoucí pracovníci personálních útvarů a útvarů průmysl. vztahů	43	52	209,06	102,83	480,00	269,04
1233 Vedoucí pracovníci odbytových útvarů (včetně průzkumu trhu)	84	215	216,37	110,72	537,52	276,60
1234 Ved. pracovníci reklamních útvarů a útvarů pro styk s veřejností	15	28	176,54	106,08	359,79	206,65
1235 Vedoucí pracovníci zásobovacích útvarů	48	78	148,55	86,16	345,90	179,34
1236 Vedoucí pracovníci výpočetních útvarů	33	37	193,85	108,23	315,03	209,93
1237 Vedoucí pracovníci výzkumných a vývojových útvarů	35	76	171,35	103,51	314,47	205,71
1239 Vedoucí pracovníci ostatních útvarů jinde neuvedení	49	195	177,02	96,36	336,62	209,46
1311 Vedoucí, ředitelé v zemědělství,lesnictví,rybářství a myslivosti	9	78	175,68	122,91	296,64	204,27
1312 Vedoucí, ředitelé v průmyslu (ve výrobě)	32	97	161,24	100,91	323,39	211,99
1313 Vedoucí, ředitelé ve stavebnictví a zeměměřičtví	5	36	164,73	115,17	274,82	187,87
1314 Vedoucí, ředitelé ve velkoobchodu a maloobchodu	18	131	82,33	55,29	283,07	126,03
1315 Vedoucí, ředitelé v restauracích a hotelích	8	13	108,52	64,01	232,21	132,52
1316 Vedoucí, ředitelé v dopravě, sklad., telekom. a na pošt. úřadech	17	63	138,39	104,42	204,03	225,60
2119 Ostatní vědci a odborníci v příbuzných oborech jinde neuved.	12	57	134,13	98,18	207,46	144,74
2131 Projektanti a analytici výpočetních systémů	9	17	156,40	116,39	235,85	165,08
2132 Programátoři	33	88	139,81	99,02	229,69	153,70
2139 Ostatní odborníci zabývající se výpoč. tech. jinde neuvedení	42	134	170,29	106,04	268,25	182,72
2142 Projektanti staveb a areálů, stavební inženýři	9	87	143,22	121,03	247,32	162,19
2143 Projektanti elektrotechnických zařízení, elektroinženýři	22	76	157,27	105,22	269,01	175,18
2144 Projektanti elektron.systémů a telekom.sítí, inženýři - elektroniky	9	49	145,28	123,29	192,57	152,76
2145 Projektanti a konstruktéři strojních zařízení, strojní inženýři	21	148	132,81	102,35	231,07	149,70
2146 Chemičtí inženýři, technologové	7	17	185,35	127,81	259,75	199,81
2149 Ostatní architekti, projekt., konstruk.a tech.inženýři (tvůr.prac.)	26	181	145,16	92,00	206,46	151,35
2211 Bakteriologové, biolog., ekolog., zoologové a odb.v příb.obor.	10	21	135,52	82,50	169,28	134,38
2213 Agronomové, šlechtitelé a odborníci v příbuzných oborech	10	47	128,84	98,07	221,05	144,95
2221 Lékaři, ordináři (kromě zubních lékařů)	11	141	151,26	107,35	251,64	166,82
2411 Odb. prac. na úseku účetnictví, financí, daní, ap., hlavní účetní	78	246	137,51	94,47	250,72	160,19
2412 Odbor. pracovníci na úseku zaměstnaneckých, personálních věcí	19	28	118,65	66,73	183,38	121,23
2413 Odborní pracovníci v bankovníctví a pojišťovnictví	11	546	132,31	75,17	199,34	139,01
2419 Ostatní odborní pracovníci v oblasti podnikání	35	136	167,72	98,10	329,60	199,27
2421 Právníci, právní poradci (mimo advokacie a soudnictví)	20	54	180,13	130,95	321,75	209,69
2432 Odborní pracovníci knihoven (kromě řadových)	3	16	103,84	90,07	154,42	110,85

**Hodinové výdělky
podle podskupin zaměstnání KZAM-R**

kraj: Královéhradecký

Podskupiny zaměstnání KZAM-R	Výběrový soubor		Medián Kč/hod	Diferenciace		Průměr Kč/hod
	počet org. jednotek	počet zaměst.		1. decil Kč/hod	9. decil Kč/hod	
	2441 Ekonomové - vědečtí pracovníci, specialisté, experti	31	87	151,39	92,56	246,62
2451 Spisovatelé, autoři, kritikové, novináři, redaktoři	3	84	91,88	67,53	130,84	98,18
2470 Odborní administrativní pracovníci jinde neuvedení	15	59	114,86	65,29	185,48	131,92
3111 Technici ve fyzikálních a příbuzných oborech	14	88	76,23	65,25	174,23	102,78
3112 Stavební technici	48	265	130,21	104,00	195,08	140,41
3113 Elektrotechnici	38	401	138,59	99,82	195,82	146,14
3114 Elektronici a technici v radiokomunikacích a telekomunikacích	14	72	134,14	89,29	293,60	158,33
3115 Strojírenští technici	57	663	116,30	83,80	164,76	121,78
3116 Chemičtí technici	20	104	121,13	75,10	181,95	124,99
3117 Důlní a hutní technici	5	24	174,04	91,91	210,38	161,30
3118 Technici v kartografii, kresličtí a zeměměřiči	39	263	116,16	81,93	158,38	120,30
3119 Ostatní techničtí pracovníci jinde neuvedení	105	1 626	119,00	82,75	173,16	127,19
3121 Poradci ve výpočetní technice	12	17	158,36	106,12	228,96	161,68
3122 Operátoři a obsluha výpočetní techniky	33	82	119,68	88,42	200,61	135,99
3123 Operátoři průmyslových robotů, ne strojů	4	12	182,49	119,31	230,22	178,18
3129 Ostatní technici ve výpočetní technice jinde neuvedení	8	16	122,75	81,66	156,64	122,71
3133 Obsluha vysílačů a telekomunikačního zařízení (vč. telegrafu)	3	12	177,22	54,65	249,45	161,43
3151 Kolaudační technici a technici protipožární ochrany	10	20	99,26	55,71	164,06	104,42
3152 Bezpečnostní tech.a tech. pro kontrolu zdravotní nezávadnosti	64	215	109,65	73,27	158,91	112,62
3211 Technici a laboranti v oblasti biologie a v příbuzných oborech	16	75	83,76	62,56	122,37	89,47
3212 Technici v agronomii, v lesnictví a v zemědělství	35	591	103,33	79,91	144,89	109,16
3226 Rehabilitační a fyzioterapeutičtí pracovníci (vč. odb. masérů)	7	115	78,39	65,85	97,97	78,71
3231 Ošetrovatelé, všeobecné zdravotní sestry	7	371	89,80	72,57	107,98	90,58
3233 Sestry pro péči o dítě	3	64	77,11	64,81	104,11	80,48
3411 Zprostředkovatelé finanč. transakcí, obchodu s cennými papíry	3	27	90,80	73,89	134,46	96,33
3412 Pojišťovací agenti	7	61	101,07	82,21	120,16	110,06
3415 Obchodní cestující, profes. poradci v obchodě, obch.zástupci	42	213	135,07	79,74	263,79	163,84
3416 Nákupčí	91	328	98,68	71,26	152,52	110,28
3421 Obchodní agenti	63	395	120,18	80,51	212,81	136,72
3422 Odbytoví a přepravní agenti	76	455	106,54	72,61	171,56	115,43
3429 Ostatní obchodní agenti a makléři jinde neuvedení	8	14	105,02	75,06	129,76	105,45
3431 Odborné sekretářky, sekretáři	50	138	104,42	71,29	168,40	116,48
3433 Pracovníci v oblasti účetnictví, fakturace, rozpočet., kalkulace	151	1 008	99,67	72,42	152,44	107,64
3434 Pracovníci v oblasti statistiky a matematiky	11	22	119,94	61,74	184,33	121,62
3435 Pracovníci v oblasti práce a mezd (kromě účetních)	42	80	100,73	69,72	148,07	105,65
3436 Referenti osobních oddělení	61	106	102,70	80,44	156,25	112,54
3439 Ostatní odborní administrativní pracovníci jinde neuvedení	76	502	119,70	73,60	204,74	131,17
3449 Ostatní celní a daňoví pracovníci a pracovníci v příb. oborech	7	30	108,82	89,23	124,26	107,78
3471 Aranžéři, průmysloví a komerční návrháři, bytoví architekti	9	24	72,82	60,23	107,32	78,90
3482 Trenéři, cvičitelé a úředníci sportovních podniků a klubů	4	10	115,64	59,70	163,78	112,20
4112 Kancelářští a manipul. prac. a obsl. zařízení na zpracování textu	15	51	99,66	65,38	137,15	99,65
4113 Pracovníci přípravy dat výpočetní techniky	24	136	72,85	57,70	104,67	78,82

**Hodinové výdělky
podle podskupin zaměstnání KZAM-R**

kraj: Královéhradecký

Podskupiny zaměstnání KZAM-R	Výběrový soubor		Medián	Diferenciace		Průměr
	počet org. jednotek	počet zaměst.		1. decil	9. decil	
			Kč/hod	Kč/hod	Kč/hod	Kč/hod
4115 Sekretářky, sekretáři	86	310	89,42	61,68	144,15	96,89
4121 Nižší účetní	51	157	88,45	68,69	127,15	93,26
4123 Nižší finanční, daňoví úředníci a úředníci v příbuzných oborech	4	18	113,07	91,79	152,44	114,05
4131 Úředníci ve skladech	112	586	84,79	60,30	116,47	87,56
4132 Úředníci ve výrobě (např. výrobní plánovači)	37	152	98,68	64,55	139,36	99,69
4133 Úředníci v dopravě a v přepravě (dispečerů, kontrolorů apod.)	20	172	97,78	75,68	133,08	103,70
4141 Řadoví knihovníci, archiváři, evidenční pracovníci	15	20	84,31	67,07	118,98	89,17
4142 Poštovní doručovatelé, úředníci v třídárnách	8	927	75,59	68,41	91,23	77,72
4190 Nižší pracovníci jinde neuvedení ostatní	21	144	88,30	64,61	134,55	96,51
4211 Pokladníci (v bankách, pojišťovnách, spořitelnách, na poště)	33	106	93,61	65,72	132,89	99,58
4212 Úředníci na přepážkách a směnárnicích	12	466	85,94	75,78	97,09	86,73
4213 Pokladníci v obchodě, společném stravování apod.	17	341	62,28	52,92	76,61	64,20
4214 Prodáváči vstupenek, jízdenek apod.	9	104	109,77	90,87	125,28	107,68
4222 Recepční	19	59	74,20	62,17	87,17	74,12
4223 Telefonisté	13	33	91,52	50,34	141,13	92,21
4224 Informátoři	4	271	94,99	73,65	123,27	99,59
5121 Pracovníci dohlížející nad obsluhujícím personálem, hospodyně	16	36	96,18	64,29	116,94	91,92
5122 Kuchaři	40	317	64,87	48,87	91,07	68,20
5123 Čišníci, servírky	5	96	59,65	40,00	75,37	58,85
5132 Pečovatelé a pomoc.ošetřovatelé v zařiz.soc.péče, v nemocnicích	4	84	59,05	47,90	72,70	59,69
5144 Maséři	4	18	64,22	53,56	85,25	67,48
5161 Hasiči, požárníci	4	33	96,30	82,96	129,29	103,95
5162 Pracovníci bezpečnostních orgánů (např. policisté, strážníci)	3	17	59,78	52,39	91,38	63,84
5169 Ostatní pracovníci ochrany a ostrahy jinde neuvedení	32	287	68,31	50,19	114,58	76,84
5211 Prodáváči v obchodech	55	932	59,97	48,51	81,63	63,50
6112 Ovocnáři, vinaři, chmelaři a ostatní pěst.plodin rost.na stromech	3	75	65,32	44,05	77,90	62,64
6113 Zahradníci a pěstitelé zahradních plodin a sazenic	8	28	61,17	48,40	79,54	64,05
6121 Chovatelé hospodářských zvířat (kromě drůbeže a včel)	15	307	75,49	54,11	97,50	75,30
6122 Chovatelé drůbeže	5	11	67,63	50,93	79,71	65,84
6141 Dělníci pro pěstění a ošetřování lesa	5	600	64,35	49,76	82,37	65,13
6142 Dělníci pro těžbu dřeva (kromě obsluhy pojízdných zařízení)	4	233	83,47	59,77	110,30	84,42
7122 Zedníci, kameníci, omítkáři	38	332	77,15	59,60	109,59	81,60
7124 Tesaři a truhláři	21	101	91,03	71,29	125,00	94,63
7125 Stavební montážníci	3	27	100,57	68,25	119,50	97,00
7127 Lešenáři	3	19	149,71	77,00	184,66	143,42
7129 Ost. stavební dělníci hlavní stav. výroby a prac.v ost. oborech	11	30	82,16	51,39	107,11	83,93
7136 Instalatéři, potrubáři, stavební zámečníci, klempíři	41	423	107,25	81,08	124,39	104,72
7137 Stavební a provozní elektrikáři	27	111	84,89	66,92	117,31	91,80
7139 Ostatní děl.zajišťující dokonč.stavební práce a děl.v příb.obor.	5	22	89,42	57,07	112,71	86,56
7141 Malíři a tapetáři	12	33	86,23	60,69	94,99	86,65
7142 Lakýrníci a pracovníci v příbuzných oborech	27	146	103,01	67,53	119,72	99,27
7212 Svářeči, řezači plamenem a páječi	24	270	97,54	75,87	127,83	98,94

**Hodinové výdělky
podle podskupin zaměstnání KZAM-R**

kraj: Královéhradecký

Podskupiny zaměstnání KZAM-R	Výběrový soubor		Medián	Diferenciace		Průměr
	počet org. jednotek	počet zaměst.		1. decil	9. decil	
			Kč/hod	Kč/hod	Kč/hod	Kč/hod
7213 Výrobci a opraváři výrobků a dílů z plechů	10	101	88,10	69,42	104,40	87,99
7221 Kováři, obsluha kovacích lisů, obsluha bucharů	14	81	80,50	61,89	94,03	80,98
7222 Nástrojaři, kovodeláři, kovodělníci, zámečníci	98	2 179	85,70	64,74	118,54	89,14
7223 Seřizovači a obsl. obráběcích strojů (kromě autom. a poloaut.)	47	890	100,79	72,57	137,65	102,92
7224 Brusíči, leštiči a ostříči nástrojů	20	138	91,34	66,52	128,16	93,03
7228 Kovolijci, cizeléři	3	15	95,54	81,53	126,10	98,89
7231 Mechanici a opraváři motorových vozidel	34	220	86,28	65,80	111,79	87,39
7235 Mechanici a opraváři obráběcích, zeměd. strojů a prům. zařízení	65	1 208	97,96	69,85	127,08	98,87
7239 Ostatní mechanici a opraváři strojů a zařízení bez elektro j.n.	22	227	77,42	62,70	109,22	82,00
7241 Elektromech., opraváři a seřizovači různých typů elektr. zařízení	91	1 602	98,07	75,46	132,83	100,66
7242 Mechanici, opraváři a seřizovači elektr. částí aut, letadel, lodí	6	80	106,14	90,17	123,05	105,51
7243 Mechanici, seřizovači, opraváři elektronických zařízení	19	235	95,26	66,37	142,57	99,11
7245 Montéři a opraváři rozhlasových a TV přijímačů, magnetofonů	8	48	128,72	76,57	184,40	131,12
7246 Montéři a opraváři silnoproudých elektrických vedení	14	314	122,51	91,15	152,12	122,64
7311 Výrobci, mechanici a opraváři přesných přístrojů a zařízení	8	673	98,98	63,96	122,87	97,81
7324 Malíři skla a keramiky a prac. v příb.obor. (vč.výrobců zrcadel)	3	138	56,57	46,71	75,80	58,66
7341 Tiskaři, sazeči (kromě obsluhy tiskárenských strojů)	6	22	105,17	83,38	154,07	113,44
7411 Zpracovatelé masa, ryb vč. uzenářů a konzervovačů masa a ryb	11	181	81,98	57,82	114,45	85,37
7412 Zpracovatelé pekárenských a cukrářských výrobků	9	86	65,30	48,80	78,37	65,24
7419 Ostatní zpracovatelé - výrobci potravinářských výrobků	9	21	71,52	55,11	82,93	71,39
7421 Impregnátoři a úpraváři dřeva	3	200	68,94	44,84	91,12	69,31
7422 Umělečtí truhláři, řezbáři, výrobci a opraváři výrobků ze dřeva	6	96	91,86	61,49	114,41	89,55
7431 Kvalifikovaní dělníci připravující přírodní vlákno pro další zprac.	7	92	64,30	50,60	82,81	65,92
7432 Přadláci, ruční tkalci, pletaři a jiní výrobci ručně vyráběn.tkanin	5	170	62,78	52,68	88,45	65,89
7435 Modeláři a střihači textilu, kůží a podobných materiálů	4	32	81,92	52,21	93,59	76,51
7436 Švadleny, vyšivači a pracovníci v příbuzných oborech	6	115	88,93	41,34	123,97	87,22
7439 Ost. dělníci při výrobě textilu, oděvů a výrobků z kůží, kožešin	10	263	68,91	54,54	105,38	75,43
8122 Obsluha zařízení ve slévárenství (taviči, slévači)	7	254	130,86	72,92	158,89	120,58
8123 Obsluha zařízení na tepelné zpracování kovů	17	54	129,44	81,78	141,23	119,68
8141 Obsluha pily a jiného zařízení na zpracování dřeva	10	85	78,76	58,84	112,10	83,10
8149 Obsluha ostatních zařízení na zpracování dřeva a v papírnách	3	48	65,58	48,72	95,56	69,38
8159 Obsluha ostatních zařízení při chemické výrobě jinde neuvedená	20	72	79,23	59,06	118,75	83,73
8161 Obsluha zařízení při výrobě a rozvodu elektřiny	9	30	93,23	63,17	122,52	97,13
8162 Obsluha parních turbín, ohříváčů a motorů	40	137	72,66	55,47	103,14	78,29
8163 Obsluha zařízení při úpravě, čištění a rozvodu vody	26	425	95,79	53,36	116,04	91,37
8171 Obsluha automatických nebo poloautomatic. montážních linek	6	117	106,83	75,00	128,92	107,34
8211 Obsluha automat. nebo poloaut. obráběcích strojů (kromě 722)	27	1 535	112,94	74,95	134,97	108,96
8223 Obsluha strojů při konečné úpravě a nanášení ochran. povlaků	13	153	75,95	60,04	98,57	77,98
8231 Obsluha strojů na výrobu pryžových výrobků (např. obuvi)	8	1 605	87,74	71,63	105,57	88,28
8232 Obsluha strojů na výrobu plastových výrobků (vč. laminování)	8	497	92,24	69,45	112,62	92,38
8251 Obsluha tiskárenských strojů	9	124	85,92	60,43	138,64	91,57
8253 Obsluha strojů na výrobu předmětů z lepenky (vč.kartonáže)	3	24	82,72	49,11	112,37	76,41

**Hodinové výdělky
podle podskupin zaměstnání KZAM-R**

kraj: Královéhradecký

Podskupiny zaměstnání KZAM-R	Výběrový soubor		Medián	Diferenciace		Průměr
	počet org. jednotek	počet zaměst.		1. decil	9. decil	
			Kč/hod	Kč/hod	Kč/hod	Kč/hod
8255 Obsluha strojů na výrobu předmětů z papíru (vč. celofánu)	4	231	74,02	59,71	94,70	75,67
8261 Obsluha strojů na úpravu vláken, dopřádání a navíjení příze	8	616	77,74	60,00	101,66	78,99
8262 Obsluha tkacích a pletacích strojů	8	684	92,25	65,24	113,89	90,53
8263 Obsluha šicích a vyšívacích strojů	6	705	68,56	48,45	96,36	70,99
8264 Obsluha strojů na bělení, barvení, čištění, praní, žehlení textilu	15	615	65,83	51,97	88,47	68,66
8269 Obsluha ost.str. na výrobu textilních, kožešin.a kožen.výrobků	7	263	76,37	55,15	88,54	75,21
8281 Montážní dělníci montující mechanická zařízení (stroje, vozidla)	8	985	94,50	66,31	114,51	92,77
8282 Montážní dělníci montující elektrická zařízení	6	408	67,31	51,76	82,37	66,64
8284 Montážní dělníci montující výrobky z kovů, pryže a plastů	6	72	60,53	48,50	88,28	65,42
8290 Obsluha jiných stacionárních zařízení a ostatní montážní dělníci	13	410	86,12	68,32	117,85	90,80
8311 Strojvedoucí	9	339	151,73	142,68	162,85	150,91
8321 Řidiči osobních a malých dodávkových automobilů, taxikáři	38	130	82,23	51,40	117,59	83,66
8323 Řidiči autobusů, trolejbusů a tramvají	4	397	92,36	70,19	102,40	88,06
8324 Řidiči nákladních automobilů a tahačů	74	678	83,90	65,26	115,99	87,41
8326 Řidiči speciálních vozidel	16	160	78,29	66,42	118,83	87,74
8331 Obsluha zemědělských a lesních strojů	20	412	73,43	57,51	105,47	77,71
8332 Obsluha zemních a příbuzných strojů	22	197	105,00	81,86	131,00	105,27
8333 Obsluha jeřábů, zdvihacích a podobných manipulačních zařízení	17	189	87,62	59,07	125,90	91,79
8334 Obsluha vysokozdvížných a ostatních motorových vozíků	44	391	86,14	66,90	105,86	86,21
9132 Pomocníci a uklízeči v kancelářích, hotelích, nemocnicích ap.	100	591	52,31	44,57	70,17	55,36
9141 Domovníci, správci domu	17	55	64,99	44,35	86,95	66,51
9152 Vrátní, hlídači, uváděči a šatnářky	51	259	60,08	46,58	84,11	63,00
9162 Metaři, čističi záchodků, žump, kanálů a podobných zařízení	3	14	89,63	55,12	116,07	88,38
9211 Pomocní a nekvalifikovaní dělníci v zemědělství	9	68	68,02	42,60	85,51	65,27
9312 Pomocní a nekvalif. dělníci na stavbách a údržbě silnic,přehrad	3	64	92,61	73,00	105,14	91,94
9321 Pomocní a nekvalifikovaní montážní a manipulační dělníci	52	1 620	72,71	53,93	96,55	74,56
9322 Ruční baliči a pytlavači	26	276	72,27	50,12	129,57	82,02
9323 Dělníci nádvorní skupiny (pomocní montéři)	14	311	80,23	65,93	100,69	81,79
9331 Řidiči vozidel poháněných ručně nebo nožně	4	10	65,58	56,17	101,14	71,02
9332 Obsluha povozů a zařízení poháněných zvířaty	3	15	66,49	42,07	79,56	64,07
9333 Vazači a nosiči břemen, přístavní dělníci (dokaři)	7	30	73,00	59,08	108,00	79,63
9339 Pomocní a nekvalif. pracovníci v dopravě, ve skladech, v telek.	63	856	71,57	55,04	91,46	72,92

2. čtvrtletí 2005**RSCP - podnikatelská sféra**

PS-V6

**Hodinové výdělky
podle kategorie zaměstnání**kraj: **Královéhradecký**

Kategorie zaměstnání	Struktura zaměstnanců	Medián	Diferenciace		Průměr
			1. decil	9. decil	
	%	Kč/hod	Kč/hod	Kč/hod	Kč/hod
D Manuální pracovníci	60,4	80,15	53,23	115,55	82,84
T Nemanuální pracovníci	39,6	110,28	68,35	219,76	133,06
Relace D/T (%)		72,7	77,9	52,6	62,3
C E L K E M - podnikatelská sféra	100	89,27	56,45	152,82	102,73

manuální pracovníci - zaměstnanci s převážně manuálním charakterem práce (hlavní třída KZAM-R 6-9 a vybraná zaměstnání hl. třídy 5)

nemanuální pracovníci - zaměstnanci s převážně nemanuálním charakterem práce (hlavní třída KZAM-R 1-4 a vybraná zaměstnání hl. třídy 5)

2. čtvrtletí 2005**RSCP - podnikatelská sféra**

PS-V8

**Hodinové výdělky
podle pohlaví**kraj: **Královéhradecký**

Pohlaví	Struktura zaměstnanců	Medián	Diferenciace		Průměr
			1. decil	9. decil	
	%	Kč/hod	Kč/hod	Kč/hod	Kč/hod
M Muž	59,9	96,29	61,08	171,50	113,49
Ž Žena	40,1	79,50	52,11	123,18	86,62
Relace Ž/M (%)		82,6	85,3	71,8	76,3
C E L K E M - podnikatelská sféra	100	89,27	56,45	152,82	102,73

**Hrubá měsíční mzda a její složky, diference, placená doba
v podnikatelské sféře**

kraj: Královéhradecký

Medián hrubé měsíční mzdy 16 106 Kč/měs

Diference

1. decil - 10 % hodinových výdělků menších než	10 088 Kč/měs
1. kvartil - 25 % hodinových výdělků menších než	12 545 Kč/měs
Medián - 50 % hodinových výdělků menších než	16 106 Kč/měs
3. kvartil - 25 % hodinových výdělků větších než	20 600 Kč/měs
9. decil - 10 % hodinových výdělků větších než	27 907 Kč/měs

Průměr hrubé měsíční mzdy 18 699 Kč/měs

Vybrané složky hrubé měsíční mzdy

prémie a odměny	20,7 %
příplatky za přesčas	0,7 %
příplatky ostatní	4,7 %
náhrady	5,4 %
odměny za pohotovost	0,2 %

Průměrná placená doba 170,7 hod/měs

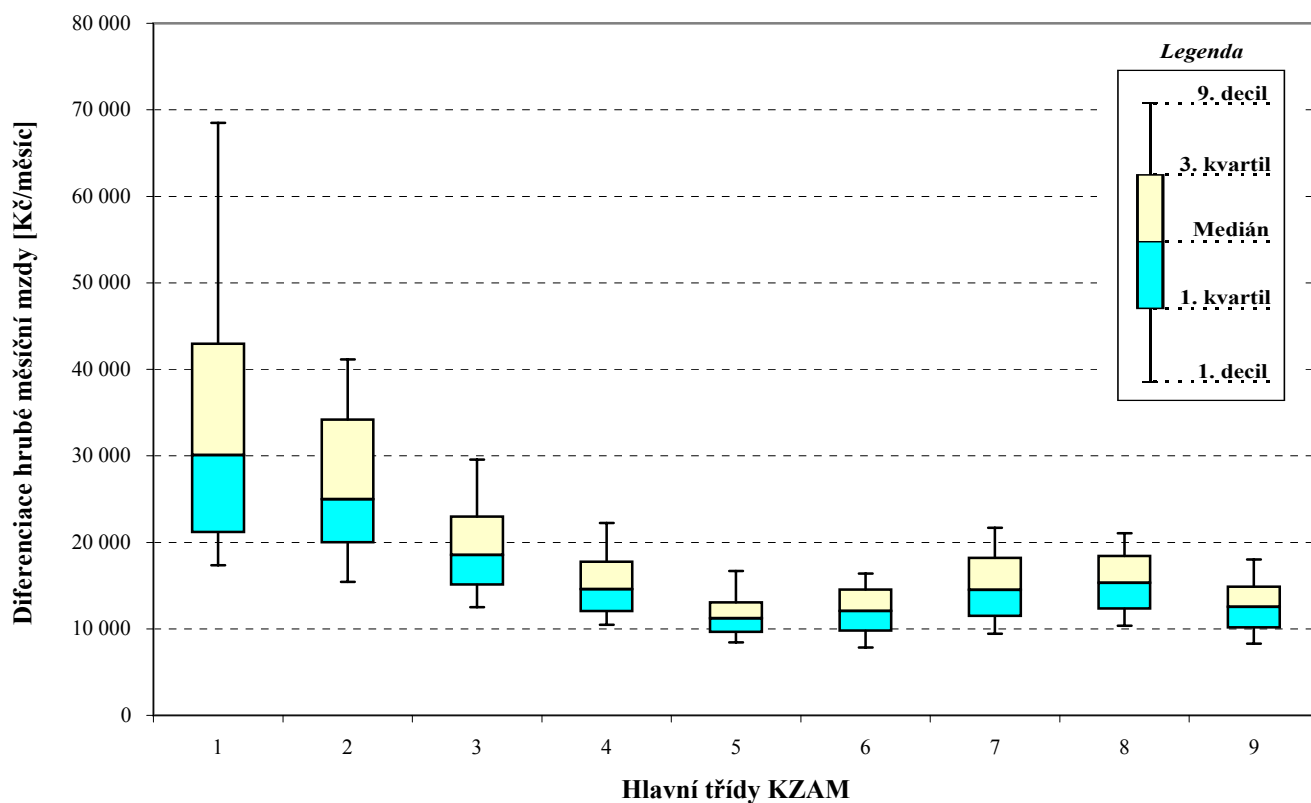
Hrubá měsíční mzda a její složky, diference, placená doba
podle hlavních tříd zaměstnání KZAM-R

kraj: **Královéhradecký**

Hlavní třída zaměstnání KZAM - R	Struktura zaměstnanců	Medián
	%	Kč/měs

1 Zákonodárci, vedoucí a řídící pracovníci	7,5	30 069
2 Vědečtí a odborní duševní pracovníci	5,3	24 993
3 Techničtí (zdrav., pedagog.) pracovníci	21,5	18 555
4 Nižší administrativní pracovníci	7,3	14 573
5 Provozní pracovníci ve službách a obchodu	2,8	11 213
6 Dělníci v zemědělství, lesnictví a rybářství	2,2	12 047
7 Řemeslníci, výrobci a zpracovatelé	22,2	14 505
8 Obsluha strojů a zařízení	25,0	15 328
9 Pomocní a nekvalifikovaní pracovníci	6,3	12 549

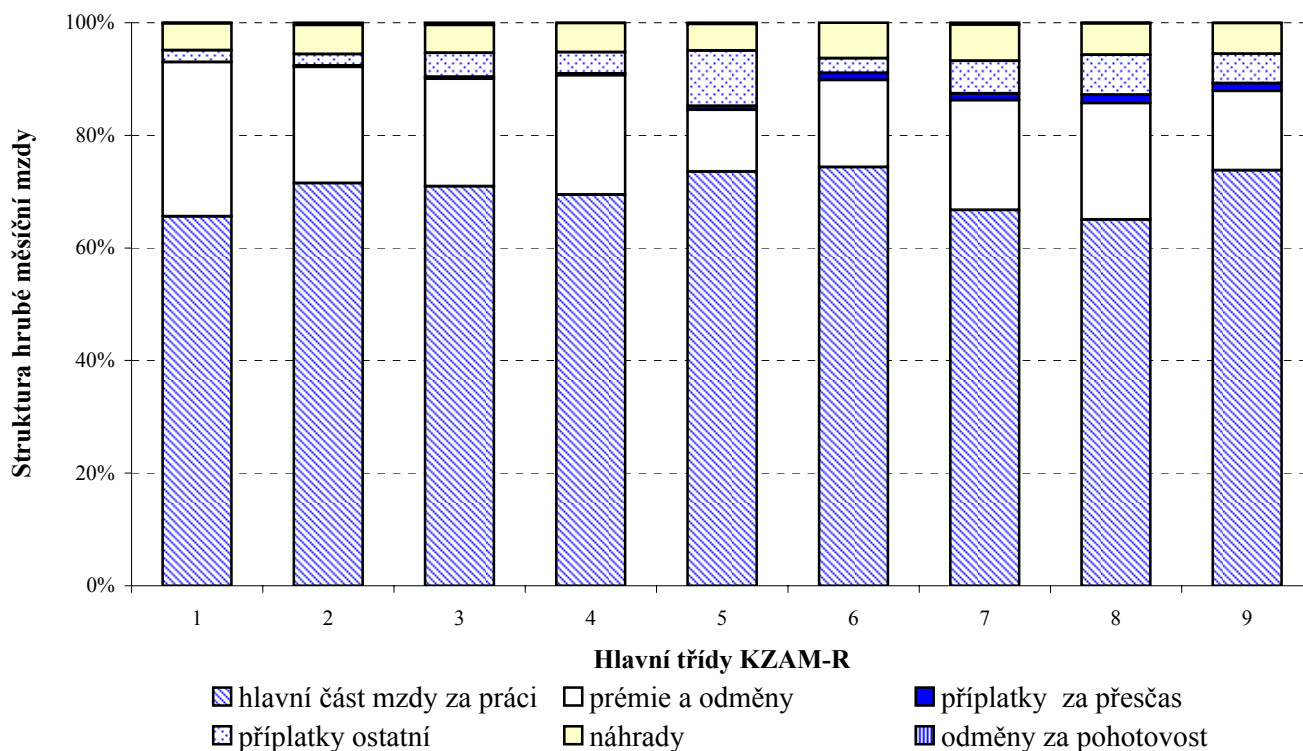
C E L K E M - podnikatelská sféra	100	16 106
--	------------	---------------



Hrubá měsíční mzda a její složky, diference, placená doba podle hlavních tříd zaměstnání KZAM-R

kraj: **Královéhradecký**

Diferenciace				Průměr	Složky hrubé mzdy					Placená doba
1. decil	1. kvartil	3. kvartil	9. decil		prémie a odměny	příplatky za přesčas	příplatky ostatní	náhrady	odměny za pohotovost	
Kč/měs	Kč/měs	Kč/měs	Kč/měs	Kč/měs	%	%	%	%	%	hod/měs
17 357	21 180	42 973	68 498	39 343	27,4	0,1	2,1	4,8	0,1	167,7
15 447	19 998	34 179	41 144	27 913	20,6	0,3	2,0	5,2	0,4	166,8
12 521	15 091	22 989	29 552	20 337	19,1	0,4	4,2	5,0	0,4	168,8
10 454	12 025	17 756	22 238	16 109	21,2	0,3	3,8	5,2	0,1	166,4
8 432	9 609	13 071	16 697	11 851	10,9	0,7	9,8	4,8	0,2	174,4
7 833	9 774	14 527	16 394	12 337	15,5	1,2	2,7	6,3	0,0	177,9
9 449	11 484	18 196	21 675	15 235	19,5	1,2	5,8	6,5	0,3	172,2
10 374	12 316	18 435	21 059	15 694	20,7	1,5	7,1	5,5	0,1	172,7
8 276	10 124	14 892	18 028	12 959	14,1	1,4	5,2	5,5	0,0	172,4
10 088	12 545	20 600	27 907	18 699	20,7	0,7	4,7	5,4	0,2	170,7



**Hrubá měsíční mzda a její složky, diference, placená doba
podle podskupin zaměstnání KZAM-R**

kraj: **Královéhradecký**

Podskupiny zaměstnání KZAM-R	Počet zaměstnanců přepočtený podle placených měsíců	Medián
		Kč/měs
1210 Ředitelé a prezidenti velkých organizací, podniků	97	84 369
1221 Vedoucí pracovníci v zemědělství, lesnictví, rybářství a myslivosti	71	28 766
1222 Vedoucí pracovníci v průmyslu (ve výrobě)	426	36 924
1223 Vedoucí pracovníci ve stavebnictví a zeměměřičtví	30	42 444
1224 Vedoucí pracovníci ve velkoobchodě a v maloobchodě	210	20 012
1226 Vedoucí pracovníci v dopravě, skladování, telekomunik. a na poštovních úřadech	315	20 481
1227 Vedoucí pracovníci v organizacích zaměřených na poskytování obchodních služeb	119	46 820
1229 Vedoucí pracovníci dílčích celků jinde neuvedení (kulturních, zdravotn., školských)	97	30 547
1231 Vedoucí pracovníci finančních a hospodářských (správních) útvarů	262	35 633
1232 Vedoucí pracovníci personálních útvarů a útvarů průmyslových vztahů	48	33 780
1233 Vedoucí pracovníci obytných útvarů (včetně průzkumu trhu)	201	36 393
1234 Vedoucí pracovníci reklamních útvarů a útvarů pro styk s veřejností	24	28 431
1235 Vedoucí pracovníci zásobovacích útvarů	75	24 920
1236 Vedoucí pracovníci výpočetních útvarů	35	32 740
1237 Vedoucí pracovníci výzkumných a vývojových útvarů	69	29 640
1239 Vedoucí pracovníci ostatních útvarů jinde neuvedení	180	30 860
1311 Vedoucí, ředitelé v zemědělství, lesnictví, rybářství a myslivosti	76	32 936
1312 Vedoucí, ředitelé v průmyslu (ve výrobě)	87	26 849
1313 Vedoucí, ředitelé ve stavebnictví a zeměměřičtví	35	33 066
1314 Vedoucí, ředitelé ve velkoobchodu a maloobchodu	117	15 313
1315 Vedoucí, ředitelé v restauracích a hotelích	12	18 476
1316 Vedoucí, ředitelé v dopravě, skladování, telekomunikacích a na poštovních úřadech	61	24 569
2119 Ostatní vědci a odborníci v příbuzných oborech jinde neuvedení	56	22 326
2131 Projektanti a analytici výpočetních systémů	16	24 920
2132 Programátoři	82	22 325
2139 Ostatní odborníci zabývající se výpočetní technikou jinde neuvedení	126	30 514
2142 Projektanti staveb a areálů, stavební inženýři	75	24 027
2143 Projektanti elektrotechnických zařízení, elektroinženýři	72	31 674
2144 Projektanti elektronických systémů a telekomunikačních sítí, inženýři - elektronici	43	22 747
2145 Projektanti a konstruktéři strojních zařízení, strojní inženýři	141	22 812
2146 Chemičtí inženýři, technologové	16	30 964
2149 Ostatní architekti, projektanti, konstruktéři a techničtí inženýři (tvůrčí pracovníci)	168	24 276
2211 Bakteriologové, biologové, ekologové, zoologové a odborníci v příbuzných oborech	19	22 321
2213 Agronomové, šlechtitelé a odborníci v příbuzných oborech	38	22 145
2221 Lékaři, ordináři (kromě zubních lékařů)	103	33 243
2411 Odborní pracovníci na úseku účetnictví, financí, daní, apod., hlavní účetní	229	23 455
2412 Odborní pracovníci na úseku zaměstnaneckých, personálních věcí	25	20 731
2413 Odborní pracovníci v bankovníctví a pojišťovnictví	453	24 764
2419 Ostatní odborní pracovníci v oblasti podnikání	119	28 985
2421 Právníci, právní poradci (mimo advokacie a soudnictví)	42	28 665
2432 Odborní pracovníci knihoven (kromě řadových)	14	16 016
2441 Ekonomové - vědeckí pracovníci, specialisté, experti	82	25 072

**Hrubá měsíční mzda a její složky, diference, placená doba
podle podskupin zaměstnání KZAM-R**

kraj: **Královéhradecký**

Diference				Průměr	Vybrané složky hrubé měsíční mzdy					Placená doba
					prémie a odměny	příplatky za přesčas	příplatky ostatní	náhrady	odměny za pohotovost	
1. decil	1. kvartil	3. kvartil	9. decil							
Kč/měs	Kč/měs	Kč/měs	Kč/měs	Kč/měs	%	%	%	%	%	hod/měs
35 693	59 152	166 734	252 888	129 708	33,6	0,0	1,5	4,2	0,0	166,3
19 050	25 147	43 523	55 162	35 879	35,7	0,0	0,1	4,5	0,0	167,0
21 367	28 383	56 643	85 030	48 772	29,0	0,3	3,4	5,2	0,2	166,7
22 192	26 277	56 499	138 984	70 613	19,7	0,0	0,0	6,7	0,0	171,0
12 156	15 434	30 080	41 911	25 579	22,5	0,1	2,6	6,2	0,0	170,4
15 552	17 137	25 647	33 731	22 428	19,5	0,0	8,6	6,6	1,0	159,5
34 789	38 216	58 949	96 401	57 886	34,3	0,0	1,9	6,0	0,0	167,3
18 038	22 185	41 655	53 788	33 980	23,6	0,3	12,7	5,4	0,4	169,5
21 617	27 689	53 059	86 459	50 012	30,7	0,0	1,7	5,0	0,0	165,7
16 950	22 395	55 996	82 311	47 835	24,9	0,0	1,8	4,5	0,0	166,4
18 128	25 420	59 944	97 199	50 385	31,9	0,1	1,0	4,6	0,0	165,6
16 628	20 738	51 457	78 367	37 486	26,1	0,2	0,6	3,5	0,0	164,6
15 291	20 896	36 276	61 770	31 673	21,5	0,2	3,5	5,1	0,0	166,2
18 466	25 083	40 622	50 189	35 197	19,8	0,0	4,2	4,4	0,2	163,5
18 426	22 850	36 917	60 125	35 397	25,7	0,0	1,6	3,5	0,1	164,6
16 196	21 454	40 423	53 915	34 093	19,5	0,4	2,2	6,8	0,0	165,0
20 356	27 695	44 262	55 657	37 590	26,4	0,0	0,3	4,8	0,0	171,7
17 800	21 086	42 358	68 715	37 674	23,1	0,2	3,3	4,2	0,0	164,4
20 023	25 008	51 775	66 593	37 553	34,3	0,0	0,0	6,3	0,0	171,9
9 047	10 530	21 512	46 422	22 533	18,3	0,1	4,8	7,8	0,0	170,5
12 458	14 273	32 929	36 195	23 263	19,6	0,0	1,2	7,2	0,0	168,9
18 036	22 800	28 708	32 524	32 749	23,2	0,0	5,0	6,0	0,2	165,5
15 944	19 553	29 681	33 734	24 228	22,3	0,0	1,4	3,3	0,0	163,1
19 268	22 080	28 794	36 500	26 790	16,9	0,0	3,2	5,7	0,0	164,7
16 387	19 189	34 205	42 294	27 266	20,2	0,4	4,2	4,4	0,1	167,3
20 446	23 120	40 648	49 469	33 148	19,3	0,2	2,6	4,6	0,3	169,4
20 055	21 655	28 770	37 353	27 083	24,9	0,0	1,2	5,0	0,4	166,7
17 448	18 727	41 969	52 033	33 438	24,9	0,2	0,8	5,6	1,8	167,5
20 358	21 227	26 473	29 924	25 075	20,3	0,3	2,8	4,2	0,4	168,6
17 553	19 471	28 372	38 904	25 600	20,2	0,2	3,8	3,8	0,0	166,3
22 083	26 707	39 662	41 604	33 975	11,5	0,0	0,0	5,4	0,0	164,4
15 195	18 825	30 152	36 435	26 078	18,4	0,1	2,9	5,1	0,0	163,8
14 240	17 894	25 435	37 950	23 390	14,7	0,1	4,6	4,9	0,4	166,6
16 553	17 909	27 069	43 661	25 078	29,4	0,0	0,3	6,5	0,0	164,7
21 049	25 017	44 685	50 094	35 223	7,5	0,3	10,1	5,6	10,7	169,6
15 701	19 402	30 791	43 721	27 061	20,9	0,1	1,1	5,4	0,1	166,9
11 966	15 174	23 328	34 871	21 457	23,5	0,3	0,9	6,4	0,0	168,8
14 309	20 131	29 953	37 363	26 224	27,6	0,0	1,1	5,9	0,0	168,2
17 851	22 683	39 169	49 890	32 857	21,6	0,1	0,9	5,9	0,2	164,8
23 042	25 564	41 144	60 572	37 569	20,9	0,0	0,5	5,3	0,0	168,4
13 550	14 168	19 033	24 468	17 428	10,4	0,0	9,4	5,1	0,0	168,3
15 933	18 613	30 470	42 599	27 734	22,4	0,2	2,4	5,8	0,1	164,8

**Hrubá měsíční mzda a její složky, diference, placená doba
podle podskupin zaměstnání KZAM-R**

kraj: **Královéhradecký**

Podskupiny zaměstnání KZAM-R	Počet zaměstnanců přepočtený podle placených měsíců	Medián
		Kč/měs
2451 Spisovatelé, autoři, kritikové, novináři, redaktoři	79	17 145
2470 Odborní administrativní pracovníci jinde neuvedení	55	20 202
3111 Technici ve fyzikálních a příbuzných oborech	78	13 186
3112 Stavební technici	248	22 355
3113 Elektrotechnici	361	25 153
3114 Elektronici a technici v radiokomunikacích a telekomunikacích	69	23 542
3115 Strojírenští technici	614	20 149
3116 Chemičtí technici	97	20 775
3117 Důlní a hutní technici	24	29 804
3118 Technici v kartografii, kresliči a zeměměřiči	233	19 236
3119 Ostatní techničtí pracovníci jinde neuvedení	1 431	20 278
3121 Poradci ve výpočetní technice	16	26 687
3122 Operátoři a obsluha výpočetní techniky	78	19 946
3123 Operátoři průmyslových robotů, nc strojů	12	36 218
3129 Ostatní technici ve výpočetní technice jinde neuvedení	15	18 449
3133 Obsluha vysílačů a telekomunikačního zařízení (vč. telegrafu)	12	34 369
3151 Kolaudační technici a technici protipožární ochrany	13	21 858
3152 Bezpečnostní technici a technici pro kontrolu zdravotní nezávadnosti a jakosti	188	18 343
3211 Technici a laboranti v oblasti biologie a v příbuzných oborech	64	17 052
3212 Technici v agronomii, v lesnictví a v zemědělství	526	17 475
3226 Rehabilitační a fyzioterapeutičtí pracovníci (vč. odborných masérů)	91	13 585
3231 Ošetřovatelé, všeobecné zdravotní sestry	317	15 423
3233 Sestry pro péči o dítě	53	13 489
3411 Zprostředkovatelé finančních transakcí, obchodu s cennými papíry, devizami	24	17 419
3412 Pojišťovací agenti	54	17 835
3415 Obchodní cestující, profesionální poradci v obchodě, obchodní zástupci	180	23 354
3416 Nákupčí	290	17 036
3421 Obchodní agenti	340	19 739
3422 Odbytoví a přepravní agenti	401	18 057
3429 Ostatní obchodní agenti a makléři jinde neuvedení	12	16 812
3431 Odborné sekretářky, sekretáři	128	18 202
3433 Pracovníci v oblasti účetnictví, fakturace, rozpočetnictví, kalkulace	905	16 958
3434 Pracovníci v oblasti statistiky a matematiky	18	20 600
3435 Pracovníci v oblasti práce a mezd (kromě účetních)	70	17 527
3436 Referenti osobních oddělení	96	17 600
3439 Ostatní odborní administrativní pracovníci jinde neuvedení	456	20 784
3449 Ostatní celní a daňoví pracovníci a pracovníci v příbuzných oborech	27	18 810
3471 Aranžéři, průmysloví a komerční návrháři, bytoví architekti	22	12 325
4112 Kancelářští a manipulační pracovníci a obsluha zařízení na zpracování textu	44	16 240
4113 Pracovníci přípravy dat výpočetní techniky	120	13 274
4115 Sekretářky, sekretáři	254	15 646
4121 Nižší účetní	140	14 514

**Hrubá měsíční mzda a její složky, diference, placená doba
podle podskupin zaměstnání KZAM-R**

kraj: **Královéhradecký**

Diference				Průměr	Vybrané složky hrubé měsíční mzdy					Placená doba
					1. decil	1. kvartil	3. kvartil	9. decil	prémie a odměny	
Kč/měs	Kč/měs	Kč/měs	Kč/měs	Kč/měs	%	%	%	%	%	hod/měs
12 775	14 963	19 806	25 691	18 242	1,5	0,0	3,4	7,3	0,0	171,3
10 659	15 177	24 540	31 984	22 239	21,0	0,2	3,2	5,2	0,0	164,5
10 686	11 453	22 012	27 430	17 250	23,3	0,4	2,1	6,0	0,0	163,7
17 805	19 752	27 201	30 109	23 751	19,9	0,2	1,0	6,6	0,7	167,6
17 381	19 696	32 049	37 176	26 877	23,4	0,6	4,4	5,4	1,4	169,0
13 313	17 428	37 133	64 091	29 231	19,4	0,1	4,0	6,9	2,3	165,6
14 394	16 589	25 363	30 046	21 560	17,5	1,2	7,7	4,4	0,0	169,5
13 388	16 890	23 624	30 007	20 923	23,8	0,2	0,4	5,6	0,0	162,7
14 952	20 095	33 978	40 506	28 514	3,2	1,0	3,0	4,3	0,0	167,2
13 798	16 730	22 905	27 073	20 323	16,4	0,2	3,5	4,6	0,0	167,3
14 102	16 849	24 731	29 552	21 810	20,0	0,6	3,0	4,9	0,3	168,2
17 746	19 513	34 791	41 893	27 543	13,4	0,1	3,4	6,0	0,0	166,3
15 938	17 597	26 123	32 595	22 468	19,9	0,1	4,3	5,0	0,2	162,8
19 372	26 541	38 018	44 698	34 053	24,6	1,1	8,7	4,1	1,1	171,1
13 883	17 193	21 422	24 416	19 258	15,6	0,0	12,6	5,8	0,0	167,5
9 526	9 887	40 330	49 483	31 488	17,9	0,0	0,4	3,6	5,1	171,6
17 319	18 191	23 213	30 436	21 906	20,4	0,3	2,4	7,0	1,9	168,1
12 899	14 814	22 192	26 154	18 960	17,0	0,4	3,1	5,2	0,0	165,9
10 408	12 649	20 551	23 023	17 262	8,9	0,1	10,7	5,1	10,3	167,3
13 576	15 417	20 158	24 399	18 489	20,1	0,2	1,8	5,9	0,1	168,8
11 491	12 160	14 593	17 444	13 899	8,4	0,0	5,9	7,8	0,0	172,4
12 532	13 573	17 129	18 942	15 659	2,1	0,2	20,5	4,5	2,0	166,1
11 719	12 319	15 850	17 199	14 045	6,3	0,0	13,9	7,8	1,5	164,8
12 565	14 519	19 268	23 850	18 031	21,7	0,0	3,5	8,0	0,0	170,4
14 707	16 593	19 295	21 988	19 692	22,8	0,0	0,2	5,8	0,0	170,3
14 897	18 392	34 598	45 218	28 957	29,7	0,1	1,9	6,4	0,0	165,8
12 056	13 958	21 216	26 371	18 738	20,0	0,2	3,3	5,0	0,0	166,0
13 473	16 241	25 494	33 959	22 400	24,4	0,0	1,3	5,9	0,0	163,7
12 301	14 422	23 400	28 401	19 979	20,9	0,1	2,4	4,9	0,0	165,7
11 802	14 384	19 559	20 524	16 545	17,2	0,0	0,3	4,9	0,0	161,5
12 025	14 367	26 454	33 965	21 881	25,5	0,0	3,1	4,9	0,3	167,5
12 170	14 043	21 160	26 726	18 670	19,9	0,2	2,3	5,8	0,1	166,4
11 081	15 433	23 994	32 638	20 476	18,6	0,4	3,0	5,1	0,0	166,0
11 811	14 736	21 394	23 148	17 935	19,6	0,3	3,2	4,3	0,0	165,4
13 855	15 539	21 635	26 144	19 026	16,1	0,1	4,6	5,2	0,0	164,3
12 764	16 111	29 876	39 433	24 087	18,1	0,4	6,4	5,6	0,0	169,2
15 923	17 159	20 126	20 512	18 593	13,6	0,0	1,7	6,3	0,0	169,6
9 667	11 186	13 283	18 119	13 316	14,5	0,2	4,8	4,7	0,0	162,8
11 036	12 845	19 700	22 634	16 543	16,9	0,0	1,3	5,4	0,0	166,1
9 609	11 577	15 170	19 920	14 011	14,0	0,1	3,3	5,4	0,1	170,5
10 979	12 963	19 863	25 378	17 092	17,6	0,2	3,0	5,4	0,0	166,1
11 091	12 335	17 688	20 513	15 196	23,2	0,2	1,8	5,2	0,0	168,9

**Hrubá měsíční mzda a její složky, diference, placená doba
podle podskupin zaměstnání KZAM-R**

kraj: **Královéhradecký**

Podskupiny zaměstnání KZAM-R	Počet zaměstnanců přepočtený podle placených měsíců	Medián
		Kč/měs
4123 Nižší finanční, daňoví úředníci a úředníci v příbuzných oborech	16	18 936
4131 Úředníci ve skladech	504	14 531
4132 Úředníci ve výrobě (např. výrobní plánovači)	138	16 521
4133 Úředníci v dopravě a v přepravě (dispečeři, kontroloři apod.)	147	16 305
4141 Řadoví knihovníci, archiváři, evidenční pracovníci	16	14 292
4142 Poštovní doručovatelé, úředníci v třídárnách	767	13 998
4190 Nižší pracovníci jinde neuvedení ostatní	115	15 692
4211 Pokladníci (v bankách, pojišťovnách, spořitelnách, na poště)	91	16 104
4212 Úředníci na přepážkách a směnárníci	405	14 892
4213 Pokladníci v obchodě, společném stravování apod.	218	10 302
4214 Prodavači vstupenek, jízdenek apod.	82	17 282
4222 Recepční	44	12 660
4223 Telefonisté	26	16 918
4224 Informátoři	168	17 878
5121 Pracovníci dohlížející nad obsluhujícím personálem, hospodyně	34	15 793
5122 Kuchaři	233	11 511
5123 Čišníci, servírky	50	10 813
5132 Pečovatelé a pomocní ošetřovatelé v zařízeních sociální péče, v nemocnicích	71	10 588
5144 Maséři	11	11 615
5161 Hasiči, požárníci	33	17 475
5162 Pracovníci bezpečnostních orgánů (např. policisté, strážníci)	12	11 990
5169 Ostatní pracovníci ochrany a ostrahy jinde neuvedení	197	12 209
5211 Prodavači v obchodech	570	9 843
6112 Ovocnáři, vinaři, chmelaři a ostatní pěstitelé plodin rostoucích na stromech	51	12 080
6113 Zahradníci a pěstitelé zahradních plodin a sazenic	24	10 980
6121 Chovatelé hospodářských zvířat (kromě drůbeže a včel)	186	13 475
6141 Dělníci pro pěstění a ošetřování lesa	328	10 689
6142 Dělníci pro těžbu dřeva (kromě obsluhy pojezdových zařízení)	177	14 098
7122 Zedníci, kameníci, omítkáři	228	13 987
7124 Tesaři a truhláři	70	15 646
7125 Stavební montážníci	15	17 587
7127 Lešenáři	18	22 042
7129 Ostatní stavební dělníci hlavní stavební výroby a pracovníci v ostatních oborech	23	14 563
7136 Instalatéři, potrubáři, stavební zámečníci, klempíři	386	18 061
7137 Stavební a provozní elektrikáři	89	15 258
7139 Ostatní dělníci zajišťující dokončovací stavební práce a dělníci v příbuzných obor.	20	14 912
7141 Malíři a tapetáři	31	13 915
7142 Lakýrníci a pracovníci v příbuzných oborech	123	18 615
7212 Svářeči, řezači plamenem a páječi	248	18 177
7213 Výrobci a opraváři výrobků a dílů z plechů	89	16 927
7221 Kováři, obsluha kovacích lisů, obsluha bucharů	69	14 973
7222 Nástrojaři, kovomodeláři, kovodělníci, zámečníci	1 881	15 080

**Hrubá měsíční mzda a její složky, diference, placená doba
podle podskupin zaměstnání KZAM-R**

kraj: **Královéhradecký**

Diference				Průměr	Vybrané složky hrubé měsíční mzdy					Placená doba
					prémie a odměny	příplatky za přesčas	příplatky ostatní	náhrady	odměny za pohotovost	
1. decil	1. kvartil	3. kvartil	9. decil							
Kč/měs	Kč/měs	Kč/měs	Kč/měs	Kč/měs	%	%	%	%	%	hod/měs
18 544	18 790	19 150	25 571	19 892	9,1	0,0	15,5	8,1	0,0	165,9
10 100	11 850	17 027	20 556	15 006	20,0	0,8	4,5	5,6	0,3	168,9
10 477	13 195	19 552	25 225	16 958	19,7	0,5	7,2	4,8	0,0	165,4
12 533	14 587	18 932	22 333	17 562	24,3	0,5	6,2	4,5	0,0	173,4
10 775	13 378	19 029	22 244	15 305	13,6	0,0	0,3	5,6	0,0	165,4
12 055	13 024	15 279	16 964	14 222	14,8	0,2	11,7	8,3	0,0	158,6
11 136	12 880	18 645	22 529	16 941	30,6	0,8	0,3	4,4	0,5	171,7
11 738	14 898	18 913	23 198	16 893	18,7	0,4	8,4	6,1	0,0	162,5
12 984	13 859	15 951	17 157	15 147	15,8	0,2	11,5	7,2	0,0	154,4
8 394	9 106	11 151	12 431	10 345	11,2	0,0	7,7	6,3	0,0	163,6
14 312	15 658	18 584	19 318	17 051	17,1	1,0	8,2	5,4	0,6	177,2
10 315	11 342	14 116	17 438	12 976	11,8	0,4	7,8	7,0	0,0	165,6
8 948	9 747	19 355	28 981	16 707	23,7	0,5	5,5	5,5	0,0	169,6
13 846	15 327	19 084	24 556	18 858	16,1	0,0	1,3	9,1	0,0	172,5
10 788	14 674	16 078	19 990	15 831	23,2	2,0	5,5	3,7	0,0	171,3
8 525	9 653	13 310	16 041	11 919	17,8	0,8	3,7	4,9	0,0	170,6
8 857	9 319	12 622	14 301	11 307	11,6	0,5	12,5	6,8	0,0	174,7
8 777	9 608	11 985	12 780	10 845	3,0	0,5	14,1	4,9	3,4	169,5
10 677	10 880	12 555	17 814	12 868	15,6	1,0	9,9	8,3	0,0	179,9
14 777	15 860	21 190	22 863	18 205	8,1	1,8	11,7	7,5	4,7	175,2
10 161	10 488	12 778	14 214	11 905	2,9	0,0	14,9	3,3	0,0	184,1
8 996	10 218	16 351	19 304	13 339	14,2	0,6	9,8	5,4	0,3	167,0
7 782	8 571	11 684	13 923	10 515	15,6	0,2	5,1	6,2	0,0	166,1
9 536	10 598	13 861	14 520	12 028	15,4	1,3	0,1	8,6	0,0	175,5
8 746	9 413	12 317	14 235	11 115	16,7	1,2	2,0	7,6	0,5	171,4
10 141	12 058	14 938	17 208	13 628	15,5	1,3	4,4	7,4	0,2	177,6
8 429	9 427	12 776	14 804	11 214	15,3	0,3	0,9	11,2	0,0	169,3
10 041	11 939	17 412	19 856	14 641	23,5	0,3	1,2	8,0	0,0	168,9
10 513	12 269	15 719	18 081	14 228	19,3	1,0	1,9	9,9	0,0	176,5
11 936	13 928	17 855	22 605	16 457	23,6	1,6	2,4	10,4	0,0	178,2
11 374	15 652	18 327	19 053	16 606	18,9	0,2	1,5	9,0	0,0	180,8
16 484	20 410	28 249	29 062	23 296	6,6	0,0	0,9	11,3	1,0	158,8
11 658	13 330	17 030	18 626	15 516	21,1	1,1	4,5	7,8	0,7	172,3
14 267	16 193	19 633	21 879	18 047	17,5	0,8	0,9	6,5	2,4	173,2
12 344	13 697	19 770	22 801	16 927	24,9	1,8	4,7	6,7	2,5	175,4
8 299	12 250	18 045	18 948	14 743	34,7	0,9	0,2	4,8	0,0	166,2
11 096	12 679	15 550	19 395	15 098	25,4	0,8	2,1	6,5	0,0	175,6
11 968	15 667	20 601	23 246	18 033	22,7	2,3	11,9	5,1	0,0	176,5
13 233	15 023	21 250	24 649	18 579	9,9	1,9	10,8	6,6	0,0	178,6
13 070	14 909	19 201	20 514	17 094	12,3	2,2	4,0	6,8	0,0	180,1
11 519	13 076	16 899	19 697	15 338	6,1	2,1	12,0	5,5	0,4	178,6
11 189	12 543	18 258	21 492	15 866	18,1	1,7	7,2	5,4	0,6	172,4

**Hrubá měsíční mzda a její složky, diference, placená doba
podle podskupin zaměstnání KZAM-R**

kraj: **Královéhradecký**

Podskupiny zaměstnání KZAM-R	Počet zaměstnanců přepočtený podle placených měsíců	Medián
		Kč/měs
7223 Seřizovači a obsluha obráběcích strojů (kromě automatických a poloautomatických)	786	17 449
7224 Brusiči, leštiči a ostříči nástrojů	113	14 989
7228 Kovolijci, cizelěři	13	17 691
7231 Mechanici a opraváři motorových vozidel	185	15 721
7235 Mechanici a opraváři obráběcích, zemědělských strojů a průmyslového zařízení	1 091	17 565
7239 Ostatní mechanici a opraváři strojů a zařízení bez elektro jinde neuvedení	203	13 147
7241 Elektromechanici, opraváři a seřizovači různých typů elektrických zařízení	1 274	16 071
7242 Mechanici, opraváři a seřizovači elektrických částí aut, letadel, lodí	65	17 664
7243 Mechanici, seřizovači, opraváři elektronických zařízení	205	17 671
7245 Montéři a opraváři rozhlasových a TV přijímačů, magnetofonů	46	25 775
7246 Montéři a opraváři silnoproudých elektrických vedení	284	22 698
7311 Výrobci, mechanici a opraváři přesných přístrojů a zařízení	614	16 280
7324 Malíři skla a keramiky a pracovníci v příbuzných oborech (vč. výrobců zrcadel)	106	11 062
7341 Tiskaři, sazeči (kromě obsluhy tiskárenských strojů)	19	19 141
7411 Zpracovatelé masa, ryb vč. uzenářů a konzervovačů masa a ryb	120	14 255
7412 Zpracovatelé pekárenských a cukrářských výrobků	63	10 743
7419 Ostatní zpracovatelé - výrobci potravinářských výrobků jinde neuvedení	11	12 023
7421 Impregnační a úpraváři dřeva	141	12 874
7422 Umělečtí truhláři, řezbáři, výrobci a opraváři výrobků ze dřeva vč. opravářů	81	15 648
7431 Kvalifikovaní dělníci připravující přírodní vlákno pro další zpracování	79	10 824
7432 Přádlači, ruční tkalci, pletáři a jiní výrobci ručně vyráběných tkanin	136	10 968
7435 Modeláři a střihači textilu, kůží a podobných materiálů	29	13 510
7436 Švadleny, vyšivači a pracovníci v příbuzných oborech	103	14 115
7439 Ostatní dělníci při výrobě textilu, oděvů a výrobků z kůží, kožešin	230	11 695
8122 Obsluha zařízení ve slévárství (taviči, slévači)	228	22 415
8123 Obsluha zařízení na tepelné zpracování kovů	48	22 566
8141 Obsluha pily a jiného zařízení na zpracování dřeva	73	14 165
8149 Obsluha ostatních zařízení na zpracování dřeva a v papírnách jinde neuvedená	40	11 879
8159 Obsluha ostatních zařízení při chemické výrobě jinde neuvedená	62	13 685
8161 Obsluha zařízení při výrobě a rozvodu elektřiny	29	16 824
8162 Obsluha parních turbín, ohřivačů a motorů	111	14 728
8163 Obsluha zařízení při úpravě, čištění a rozvodu vody	341	16 809
8171 Obsluha automatických nebo poloautomatických montážních linek	95	20 223
8211 Obsluha automatických nebo poloautomatických obráběcích strojů (kromě 722)	1 336	19 368
8223 Obsluha strojů při konečné úpravě a nanášení ochranných povlaků	134	13 852
8231 Obsluha strojů na výrobu pryžových výrobků (např. obuvi, pneumatik)	1 287	15 044
8232 Obsluha strojů na výrobu plastových výrobků (vč. laminování)	405	16 278
8251 Obsluha tiskárenských strojů	106	14 317
8253 Obsluha strojů na výrobu předmětů z lepenky (vč. kartonáže)	21	12 673
8255 Obsluha strojů na výrobu předmětů z papíru (vč. celofánu)	199	12 699
8261 Obsluha strojů na úpravu vláken, dopřádání a navíjení příze	485	12 915
8262 Obsluha tkacích a pletacích strojů	438	14 745

**Hrubá měsíční mzda a její složky, diferenciace, placená doba
podle podskupin zaměstnání KZAM-R**

kraj: **Královéhradecký**

Diferenciace				Průměr	Vybrané složky hrubé měsíční mzdy					Placená doba
					1. decil	1. kvartil	3. kvartil	9. decil	prémie a odměny	
Kč/měs	Kč/měs	Kč/měs	Kč/měs	Kč/měs	%	%	%	%	%	hod/měs
12 760	15 021	20 704	25 529	18 296	19,5	2,1	10,8	4,7	0,0	173,0
11 973	13 779	17 889	21 011	16 164	29,3	1,6	6,7	4,8	0,2	170,5
13 094	14 870	20 112	22 680	17 479	25,8	2,4	10,8	5,0	0,0	175,1
11 722	13 652	17 650	19 440	15 632	17,7	1,3	4,9	6,5	0,7	175,5
12 394	14 461	20 845	23 802	17 989	17,0	1,7	10,7	5,5	0,3	171,3
10 689	11 594	14 876	17 691	14 001	13,3	1,5	5,5	5,4	0,0	169,9
12 849	14 449	19 504	23 993	17 348	20,7	1,4	7,7	8,2	0,5	167,7
14 932	15 872	19 186	20 066	17 465	16,0	0,5	9,6	6,5	0,3	174,1
12 077	14 145	23 140	28 282	18 948	19,7	1,6	8,9	6,3	0,6	169,6
13 457	17 106	32 216	36 281	24 836	17,6	3,7	12,0	6,1	2,3	174,2
15 437	17 333	26 384	28 766	22 152	21,5	1,0	2,8	6,1	4,0	170,2
12 110	14 617	18 103	19 586	16 170	30,5	1,1	17,8	6,6	0,0	160,9
9 129	9 892	12 694	13 820	11 366	13,7	0,8	1,6	4,8	0,0	174,2
14 422	15 704	23 735	31 814	20 310	18,4	1,4	5,5	4,9	0,0	167,4
11 531	12 330	16 894	20 203	15 077	16,3	1,2	3,0	9,6	0,0	171,8
7 948	9 155	12 304	14 139	10 912	9,7	1,2	7,9	7,0	0,0	169,5
9 882	9 930	13 359	13 446	11 849	13,7	0,8	7,5	5,1	0,0	168,7
8 938	11 010	14 611	17 331	13 029	30,6	1,5	2,9	5,0	0,1	176,3
11 219	13 442	17 452	19 824	15 534	13,8	0,5	2,9	5,8	0,0	169,3
8 550	9 137	12 907	14 447	11 221	27,1	1,1	10,4	6,0	0,1	164,6
8 731	9 405	12 868	14 741	11 446	27,7	1,2	9,5	6,7	0,0	165,5
10 730	12 565	15 156	16 742	13 629	26,8	1,1	5,6	6,6	0,0	164,9
10 084	11 298	18 308	20 680	14 855	35,2	1,1	4,2	6,1	0,0	165,3
8 910	9 667	14 821	17 602	12 579	29,0	1,1	9,6	6,2	0,1	164,7
12 435	15 623	24 919	27 307	20 767	21,7	1,4	21,6	3,0	0,0	169,5
13 115	17 572	25 109	27 990	21 674	19,7	1,8	20,3	4,5	0,3	173,8
10 651	12 381	16 412	19 163	14 617	26,1	0,3	0,7	8,5	0,0	169,0
8 923	9 712	13 782	17 348	12 259	6,1	0,6	3,6	6,4	0,0	172,6
9 696	11 805	16 081	20 174	14 726	23,1	0,9	3,7	6,3	0,0	167,5
12 618	15 165	20 455	23 187	17 235	21,2	1,9	11,4	4,6	0,1	176,3
11 674	12 819	17 172	21 146	15 706	17,3	3,9	13,4	5,1	0,4	185,5
12 516	15 052	18 414	20 222	16 641	22,8	1,1	3,2	5,0	1,1	167,8
15 174	17 004	23 997	28 640	21 135	25,9	1,9	4,4	5,2	0,0	173,0
13 303	17 194	21 232	23 492	19 054	28,5	1,1	11,3	4,7	0,0	167,7
10 465	12 332	15 811	17 373	14 206	7,9	2,1	7,9	6,0	0,0	173,8
11 973	13 207	17 123	19 162	15 374	17,3	2,1	5,8	5,2	0,0	168,9
13 396	14 375	17 899	19 737	16 359	27,8	1,6	11,7	5,5	0,1	168,8
10 099	11 116	18 511	22 973	15 600	18,2	0,6	11,1	5,6	0,0	164,7
8 839	9 474	15 235	17 650	12 750	34,5	0,2	0,3	5,4	0,0	165,9
9 602	10 675	14 065	16 237	12 873	14,0	0,8	6,6	6,7	0,0	164,8
10 005	11 163	15 716	17 293	13 380	20,5	1,4	12,5	6,8	0,0	165,1
10 303	12 051	16 879	19 028	14 670	18,1	1,4	9,9	5,6	0,0	164,9

**Hrubá měsíční mzda a její složky, diferenciacce, placená doba
podle podskupin zaměstnání KZAM-R**

kraj: **Královéhradecký**

Podskupiny zaměstnání KZAM-R	Počet zaměstnanců přepočtený podle placených měsíců	Medián
		Kč/měs
8263 Obsluha šicích a vyšívacích strojů	585	11 830
8264 Obsluha strojů na bělení, barvení, čištění, praní, žehlení textilu	495	11 164
8269 Obsluha ostatních strojů na výrobu textilních, kožešinových a kožených výrobků	234	13 976
8281 Montážní dělníci montující mechanická zařízení (stroje, vozidla)	805	18 862
8282 Montážní dělníci montující elektrická zařízení	324	11 375
8284 Montážní dělníci montující výrobky z kovů, pryže a plastů	54	10 679
8290 Obsluha jiných stacionárních zařízení a ostatní montážní dělníci	268	14 836
8311 Strojvedoucí	276	22 327
8321 Řidiči osobních a malých dodávkových automobilů, taxikáři	69	16 859
8323 Řidiči autobusů, trolejbusů a tramvají	298	18 232
8324 Řidiči nákladních automobilů a tahačů	523	16 060
8326 Řidiči speciálních vozidel	96	16 924
8331 Obsluha zemědělských a lesních strojů	319	13 825
8332 Obsluha zemních a příbuzných strojů	162	18 621
8333 Obsluha jeřábů, zdvihacích a podobných manipulačních zařízení	155	16 625
8334 Obsluha vysokozdvihných a ostatních motorových vozíků	319	14 564
9132 Pomocníci a uklízeči v kancelářích, hotelích, nemocnicích a jiných zařízeních	360	9 093
9141 Domovníci, správci domu	33	12 365
9152 Vrátní, hlídači, uváděči a šatnářky	175	10 776
9162 Metaři, čističi záchodků, žump, kanálů a podobných zařízení	12	17 802
9211 Pomocní a nekvalifikovaní dělníci v zemědělství	41	12 527
9312 Pomocní a nekvalifikovaní dělníci na stavbách a údržbě silnic, přehrad	56	14 897
9321 Pomocní a nekvalifikovaní montážní a manipulační dělníci	1 320	12 976
9322 Ruční baliči a pytlouači	215	12 274
9323 Dělníci nádvorní skupiny (pomocní montéři)	271	13 547
9332 Obsluha povozů a zařízení poháněných zvířaty	10	11 015
9333 Vazači a nosiči břemen, přístavní dělníci (dokaři)	18	11 959
9339 Pomocní a nekvalifikovaní pracovníci v dopravě, ve skladech, v telekomunikacích	677	12 671

**Hrubá měsíční mzda a její složky, diference, placená doba
podle podskupin zaměstnání KZAM-R**

kraj: **Královéhradecký**

Diference				Průměr	Vybrané složky hrubé měsíční mzdy					Placená doba
					1. decil	1. kvartil	3. kvartil	9. decil	prémie a odměny	
Kč/měs	Kč/měs	Kč/měs	Kč/měs	Kč/měs	%	%	%	%	%	hod/měs
8 889	10 148	14 341	16 929	12 421	18,4	0,6	5,1	5,9	0,0	164,7
9 060	9 807	12 764	15 097	11 619	17,1	1,1	10,5	5,2	0,0	167,2
9 597	12 457	15 016	16 424	13 612	12,7	0,2	16,8	5,1	0,0	163,1
13 041	15 746	20 401	22 179	18 155	19,6	1,9	14,5	4,6	0,0	169,3
8 714	10 002	12 829	14 189	11 507	12,4	1,2	7,6	6,2	0,0	167,2
8 866	9 757	12 582	15 684	11 938	14,4	1,3	3,1	4,5	0,0	169,9
11 515	13 227	17 618	20 371	15 612	16,8	1,4	9,7	7,3	0,0	166,6
20 876	21 631	23 313	24 422	22 348	19,5	1,0	12,1	6,0	0,0	171,6
12 501	14 998	18 984	22 333	17 203	17,8	1,5	2,2	5,6	0,1	174,4
16 335	17 381	19 211	20 947	18 416	6,4	2,7	15,3	6,2	3,8	196,5
12 590	13 896	18 616	20 753	16 407	26,7	1,7	2,5	7,9	0,4	183,7
12 327	13 281	19 777	22 201	17 165	18,4	3,0	3,6	6,1	0,4	184,2
10 616	12 002	16 197	18 241	14 288	18,2	2,6	1,6	10,0	0,1	186,9
14 409	17 097	20 773	23 277	18 741	24,7	2,6	0,3	10,5	1,0	178,7
10 777	12 665	20 403	23 963	16 942	22,8	2,4	3,7	6,2	0,3	177,9
11 690	12 832	16 472	18 523	14 934	18,6	1,3	5,7	5,5	0,0	170,4
7 429	8 133	10 495	12 015	9 474	14,4	0,4	4,7	6,7	0,0	166,7
9 750	11 411	13 980	17 554	13 108	17,6	0,8	8,5	5,0	0,0	173,5
8 362	9 286	12 866	14 160	11 169	12,9	1,7	14,2	5,7	0,0	174,3
10 507	13 182	18 562	19 086	16 146	33,2	0,5	3,2	7,3	0,6	165,2
8 206	10 950	13 507	14 775	11 997	7,2	5,1	12,9	6,4	0,0	188,0
12 143	13 946	15 935	16 772	14 847	22,5	0,2	0,0	6,7	0,1	163,5
9 239	10 599	14 904	17 141	13 116	12,3	1,9	6,6	4,6	0,0	170,7
8 462	10 336	22 176	24 398	15 073	21,4	1,2	10,1	5,2	0,0	165,9
11 496	12 392	14 767	16 411	13 817	17,2	0,2	2,9	7,0	0,0	165,3
7 611	10 336	11 586	11 904	10 877	12,3	0,4	0,5	8,5	0,0	165,5
10 577	11 194	15 254	18 234	13 064	11,1	1,5	1,8	6,3	0,1	177,5
9 375	10 496	13 938	15 541	12 448	16,6	0,8	3,7	6,0	0,1	171,1

**Průměrná měsíční odpracovaná a neodpracovaná doba zaměstnanců
podle podskupin zaměstnání KZAM-R**

kraj: Královéhradecký

Podskupiny zaměstnání KZAM-R	Počet zaměstnanců přečtený podle eviden. měsíců	Odpracovaná doba		Neodpracovaná doba		
		celkem	z toho přesčas	celkem	z toho	
					nemoc	dovolená
		hod/měs	hod/měs	dnů/měs	dnů/měs	dnů/měs
1210 Ředitelé a prezidenti velkých organizací, podniků	97	156,9	0,0	1,2	0,1	1,0
1221 Ved. pracovníci v zemědělství, lesnictví, rybář. a mysliv.	72	155,1	0,4	1,5	0,4	1,0
1222 Vedoucí pracovníci v průmyslu (ve výrobě)	431	155,4	2,2	1,5	0,3	1,0
1223 Vedoucí pracovníci ve stavebnictví a zeměměřičtví	30	155,3	0,1	2,0	0,5	1,5
1224 Vedoucí pracovníci ve velkoobchodě a v maloobchodě	218	152,7	0,3	2,2	0,7	1,3
1226 Ved. pracovníci v dopr., skladování, telekom. a na pošt. úř.	330	140,2	0,0	2,6	0,9	1,5
1227 Ved. prac. v organ.zaměřených na poskytování obch.služ.	120	154,1	0,1	1,7	0,2	1,3
1229 Ved. pracovních dílčích celků jinde neuved. (kult.,zdrav.)	99	159,1	0,6	1,3	0,3	1,0
1231 Vedoucí pracovníci finančních a hospodářských útvarů	266	154,5	0,1	1,4	0,3	1,0
1232 Ved. prac. personálních útvarů a útvarů průmysl. vztahů	50	153,5	0,4	1,7	0,5	1,0
1233 Vedoucí pracovníci odbytových útvarů (vč. průzkumu trhu)	205	154,3	0,6	1,5	0,4	1,0
1234 Ved. prac. reklamních útvarů a útvarů pro styk s veřejností	24	158,0	0,2	0,9	0,0	0,7
1235 Vedoucí pracovníci zásobovacích útvarů	76	154,3	0,6	1,5	0,4	1,0
1236 Vedoucí pracovníci výpočetních útvarů	35	154,4	0,0	1,2	0,2	0,9
1237 Vedoucí pracovníci výzkumných a vývojových útvarů	71	154,6	0,3	1,3	0,6	0,7
1239 Vedoucí pracovníci ostatních útvarů jinde neuvedení	184	151,8	0,9	1,7	0,5	1,1
1311 Vedoucí, ředitelé v zemědělství, lesnictví, rybářství	77	160,8	0,0	1,4	0,2	1,1
1312 Vedoucí, ředitelé v průmyslu (ve výrobě)	89	154,0	1,0	1,4	0,4	0,9
1313 Vedoucí, ředitelé ve stavebnictví a zeměměřičtví	36	154,7	0,0	2,1	0,7	1,4
1314 Vedoucí, ředitelé ve velkoobchodu a maloobchodu	120	153,7	1,0	2,1	0,5	1,3
1315 Vedoucí, ředitelé v restauracích a hotelích	12	158,6	0,0	1,3	0,1	1,2
1316 Vedoucí v dopravě, sklad., telekomun. a na pošt. úřadech	61	150,7	0,1	1,9	0,2	1,5
2119 Ostatní vědci a odborníci v příbuz. oborech jinde neuved.	57	154,3	0,2	1,2	0,4	0,6
2131 Projektanti a analytici výpočetních systémů	17	153,3	0,1	1,5	0,4	0,9
2132 Programátoři	83	156,3	1,9	1,4	0,4	0,9
2139 Ostatní odborníci zabývající se výp. tech. jinde neuvedení	128	158,6	1,1	1,4	0,4	0,9
2142 Projektanti staveb a areálů, stavební inženýři	77	153,4	0,3	1,7	0,7	0,9
2143 Projektanti elektrotechnických zařízení, elektroinženýři	74	153,2	1,5	1,8	0,3	1,2
2144 Projektanti elektronických syst. a telekomunikačních sítí	44	157,9	0,8	1,4	0,5	0,8
2145 Projektanti a konstruktéři strojních zaříz., strojní inženýři	144	156,8	1,3	1,2	0,4	0,7
2146 Chemičtí inženýři, technologové	17	150,7	0,0	1,8	0,7	1,1
2149 Ostatní architekti, projektanti, konstrukt.a techn.inženýři	172	152,5	0,4	1,5	0,5	0,8
2211 Bakteriologové, biologové, ekologové, zoologové	20	153,4	0,5	1,7	0,6	0,9
2213 Agronomové, šlechtitelé a odborníci v příbuzných oborech	40	146,0	0,1	2,4	1,2	1,1
2221 Lékaři, ordináři (kromě zubních lékařů)	105	154,3	2,6	1,9	0,4	1,2
2411 Odborní pracov. na úseku účetnictví, financí, daní, apod.	235	154,3	0,7	1,6	0,5	1,0
2412 Odbor. pracovníci na úseku zaměstnaneckých, pers. věcí	26	153,9	2,1	1,9	0,8	0,9
2413 Odborní pracovníci v bankovníctví a pojišťovnictví	474	149,5	0,1	2,4	1,0	1,2
2419 Ostatní odborní pracovníci v oblasti podnikání	121	151,8	0,9	1,7	0,5	1,1
2421 Právníci, právní poradci (mimo advokacie a soudnictví)	43	154,3	0,0	1,8	0,6	1,1
2432 Odborní pracovníci knihoven (kromě řadových)	15	155,5	0,0	1,6	0,8	0,8
2441 Ekonomové - vědecktí pracovníci, specialisté, experti	84	152,1	1,0	1,7	0,5	0,9

**Průměrná měsíční odpracovaná a neodpracovaná doba zaměstnanců
podle podskupin zaměstnání KZAM-R**

kraj: Královéhradecký

Podskupiny zaměstnání KZAM-R	Počet zaměstnanců přečtený podle eviden. měsíců	Odpracovaná doba		Neodpracovaná doba		
		celkem	z toho přesčas	celkem	z toho	
					nemoc	dovolená
		hod/měs	hod/měs	dnů/měs	dnů/měs	dnů/měs
2451 Spisovatelé, autoři, kritikové, novináři, redaktori	82	153,0	0,0	2,3	0,8	1,5
2470 Odborní administrativní pracovníci jinde neuvedení	57	151,1	1,0	1,7	0,7	0,9
3111 Technici ve fyzikálních a příbuzných oborech	84	143,6	2,9	2,6	1,4	1,1
3112 Stavební technici	256	153,0	1,3	1,9	0,6	1,1
3113 Elektrotechnici	372	154,5	3,9	1,9	0,6	1,0
3114 Elektronici a technici v radiokomunikacích a telekomunik.	70	150,9	1,0	1,9	0,4	1,3
3115 Strojírenští technici	633	157,8	5,6	1,5	0,6	0,7
3116 Chemičtí technici	100	149,5	1,0	1,7	0,7	0,9
3117 Důlní a hutní technici	24	159,3	5,7	1,0	0,2	0,7
3118 Technici v kartografii, kresličí a zeměměřiči	242	153,9	1,8	1,7	0,7	0,8
3119 Ostatní techničtí pracovníci jinde neuvedení	1 483	154,7	3,3	1,7	0,7	0,9
3121 Poradci ve výpočetní technice	17	149,5	0,9	2,2	0,8	1,2
3122 Operátoři a obsluha výpočetní techniky	80	150,9	0,6	1,6	0,5	0,9
3123 Operátoři průmyslových robotů, nc strojů	12	161,5	6,7	1,2	0,2	0,8
3129 Ostatní technici ve výpočetní technice jinde neuvedení	16	153,4	0,0	1,8	0,6	1,1
3133 Obsluha vysílacího a telekomunikačního zařízení	12	158,4	0,0	1,7	0,5	1,0
3151 Kolaudační technici a technici protipožární ochrany	13	152,8	1,9	2,0	0,3	1,4
3152 Bezpečnostní tech.a tech. pro kontrolu zdravotní nezávad.	196	151,8	2,1	1,8	0,8	0,9
3211 Technici a laboranti v oblasti biologie a v příbuz. oborech	67	151,1	1,3	2,1	1,0	1,0
3212 Technici v agronomii, v lesnictví a v zemědělství	541	155,1	0,6	1,7	0,6	1,1
3226 Rehabilitační a fyzioterapeutičtí pracovníci	98	148,3	0,1	3,0	1,3	1,3
3231 Ošetřovatelé, všeobecné zdravotní sestry	330	151,8	1,4	1,8	0,9	0,9
3233 Sestry pro péči o dítě	56	143,8	0,0	2,7	1,0	1,4
3411 Zprostředkovatelé finanč. transakcí, obchodu s cen. papíry	26	147,5	0,0	2,9	1,1	1,6
3412 Pojišťovací agenti	58	150,9	0,0	2,4	1,5	0,9
3415 Obchodní cestující, prof. poradci v obchodě, obch.zástupci	186	151,2	0,4	1,9	0,6	1,0
3416 Nákupčí	301	151,8	1,2	1,8	0,7	0,9
3421 Obchodní agenti	351	149,4	0,2	1,9	0,7	1,0
3422 Odbytoví a přepravní agenti	418	150,6	0,9	1,9	0,8	0,9
3429 Ostatní obchodní agenti a makléři jinde neuvedení	13	144,5	0,0	2,2	1,2	0,9
3431 Odborné sekretářky, sekretáři	135	150,4	0,1	2,2	1,1	1,0
3433 Prac. v oblasti účetnictví,fakturace,rozpočet., kalkulace	935	152,7	0,9	1,8	0,6	0,9
3434 Pracovníci v oblasti statistiky a matematiky	19	151,4	3,2	1,9	0,8	0,9
3435 Pracovníci v oblasti práce a mezd (kromě účetních)	73	152,6	1,8	1,7	0,7	0,7
3436 Referenti osobních oddělení	99	151,1	0,3	1,7	0,7	0,8
3439 Ostatní odborní administrativní pracovníci jinde neuvedení	474	153,4	1,8	2,0	0,8	1,0
3449 Ostatní celní a daňoví pracovníci a prac. v příb. oborech	28	155,4	0,0	1,8	0,5	1,2
3471 Aranžéři, průmysloví a komerční návrháři,bytoví architekti	23	147,1	1,5	2,1	1,2	0,7
4112 Kancelářští pracovníci a obsluha zařiz. na zpracování textu	47	148,1	0,3	2,3	1,1	1,0
4113 Pracovníci přípravy dat výpočetní techniky	126	153,7	0,2	2,1	1,0	0,9
4115 Sekretářky, sekretáři	265	151,6	0,8	1,9	0,8	0,8
4121 Nižší účetní	145	155,1	0,6	1,7	0,7	0,9

**Průměrná měsíční odpracovaná a neodpracovaná doba zaměstnanců
podle podskupin zaměstnání KZAM-R**

kraj: Královéhradecký

Podskupiny zaměstnání KZAM-R	Počet zaměstnanců přečtený podle eviden. měsíců	Odpracovaná doba		Neodpracovaná doba		
		celkem	z toho přesčas	celkem	z toho	
					nemoc	dovolená
		hod/měs	hod/měs	dnů/měs	dnů/měs	dnů/měs
4123 Nižší finanční, daňoví úředníci a úředníci v příb. oborech	16	145,6	0,0	2,6	0,8	1,6
4131 Úředníci ve skladech	530	151,9	4,4	2,2	1,0	0,9
4132 Úředníci ve výrobě (např. výrobní plánovači)	145	149,6	2,2	2,0	1,0	0,8
4133 Úředníci v dopravě a v přepravě (dispečeri, kontr. apod.)	153	157,2	3,4	2,1	0,9	1,1
4141 Řadoví knihovníci, archiváři, evidenční pracovníci	18	142,5	0,1	2,9	1,9	1,0
4142 Poštovní doručovatelé, úředníci v třídírácích	840	132,6	1,4	3,5	1,8	1,5
4190 Nižší pracovníci jinde neuvedení ostatní	122	155,8	5,0	2,0	1,1	0,7
4211 Pokladníci (v bankách, pojišťov., spořitelnách, na poště)	96	142,9	1,7	2,6	1,2	1,2
4212 Úředníci na přepážkách a směnárnici	436	131,1	1,2	3,2	1,5	1,5
4213 Pokladníci v obchodě, společném stravování apod.	239	138,8	0,2	3,3	1,9	1,2
4214 Prodavači vstupenek, jízdenek apod.	87	154,6	6,1	2,8	1,4	1,3
4222 Recepční	45	149,4	0,7	2,1	0,7	1,2
4223 Telefonisté	27	153,2	3,0	2,1	0,8	1,1
4224 Informátoři	182	142,2	0,2	3,8	1,6	1,6
5121 Pracovníci dohlížející nad obsluh. personálem, hospodyně	35	161,3	2,2	1,3	0,5	0,7
5122 Kuchaři	252	149,7	1,9	2,6	1,6	0,9
5123 Čištění, servírky	52	158,1	0,2	2,1	0,6	1,3
5132 Pečovatelé a pomoc. ošetřovat. v zařiz.soc. péče, v nemoc.	76	150,2	3,2	2,5	1,3	0,9
5144 Maséři	12	150,9	0,0	3,5	1,8	1,2
5161 Hasiči, požárníci	33	158,7	10,9	2,2	0,3	1,7
5162 Pracovníci bezpečnostních orgánů (policisté, strážníci)	13	167,1	18,6	2,0	1,5	0,5
5169 Ostatní pracovníci ochrany a ostrahy jinde neuvedení	208	150,7	4,8	2,1	1,0	0,9
5211 Prodavači v obchodech	616	144,1	0,9	2,8	1,6	1,1
6112 Ovocnáři, vinaři, a ostatní pěst. plodin rost. na stromech	58	146,1	6,7	3,6	2,2	1,0
6113 Zahradníci a pěstitelé zahradních plodin a sazenic	28	137,0	4,5	4,3	2,8	1,2
6121 Chovatelé hospodářských zvířat (kromě drůbeže a včel)	209	145,9	7,2	3,9	2,4	1,4
6141 Dělníci pro pěstění a ošetřování lesa	397	125,7	0,8	5,5	3,3	1,2
6142 Dělníci pro těžbu dřeva (kromě obsluhy pojízdných zařiz.)	195	142,8	1,2	3,3	1,7	1,0
7122 Zedníci, kameníci, omítkáři	259	140,8	4,2	4,4	2,4	1,3
7124 Tesaři a truhláři	85	133,8	6,5	5,4	3,5	1,4
7125 Stavební montážníci	19	133,6	1,5	5,6	3,0	1,1
7127 Lešenáři	19	139,4	1,6	2,6	0,8	1,7
7129 Ostatní stavební děl. stav. výroby a prac. v ost. oborech	25	147,7	4,3	3,1	1,5	1,3
7136 Instalatéři, potrubáři, stavební zámečníci, klempíři	409	153,7	5,8	2,4	1,2	1,0
7137 Stavební a provozní elektrikáři	94	156,0	9,5	2,4	1,0	1,1
7139 Ostatní dělníci zajišťující dokončovací stavební práce	21	150,0	4,9	2,1	1,0	0,7
7141 Malíři a tapetaři	34	147,0	4,2	3,5	2,1	1,1
7142 Lakýrníci a pracovníci v příbuzných oborech	132	157,1	13,7	2,4	1,4	0,8
7212 Svářeči, řezači plamenem a páječi	264	156,8	14,2	2,7	1,3	0,8
7213 Výrobci a opraváři výrobků a dílů z plechů	98	154,7	13,6	3,1	1,8	1,0
7221 Kováři, obsluha kováčích lisů, obsluha bucharů	75	152,8	14,0	3,2	1,8	0,9
7222 Nástrojáři, kovomodeláři, kovodělníci, zámečníci	2 027	152,6	9,2	2,5	1,5	0,7

**Průměrná měsíční odpracovaná a neodpracovaná doba zaměstnanců
podle podskupin zaměstnání KZAM-R**

kraj: Královéhradecký

Podskupiny zaměstnání KZAM-R	Počet zaměstnanců přečtený podle eviden. měsíců	Odpracovaná doba		Neodpracovaná doba		
		celkem	z toho přesčas	celkem	z toho	
					nemoc	dovolená
		hod/měs	hod/měs	dnů/měs	dnů/měs	dnů/měs
7223 Seřizovači a obsluha obráběcích strojů	837	155,6	10,7	2,2	1,3	0,7
7224 Brusiči, leštiči a ostříči nástrojů	125	148,3	6,4	2,8	1,9	0,6
7228 Kovolijci, cizelěři	15	144,0	13,8	3,8	3,1	0,4
7231 Mechanici a opraváři motorových vozidel	200	153,1	7,9	2,8	1,6	0,7
7235 Mechanici obráběcích, zemědělských strojů a prům. zařiz.	1 147	155,5	8,8	2,0	1,0	0,8
7239 Ostatní mechanici a opraváři strojů a zařízení bez elektro	219	149,5	7,2	2,6	1,4	0,8
7241 Elektromech.a seřizovači různých typů elektrických zařiz.	1 371	143,1	6,1	3,2	1,5	1,1
7242 Mechanici, opraváři a seřizovači elektr. částí aut, letadel	68	156,1	3,2	2,3	0,8	1,1
7243 Mechanici, seřizovači, opraváři elektronických zařízení	224	145,1	6,5	3,1	1,7	1,1
7245 Montéři a opraváři rozhlasových a TV přijímačů, magnetof.	48	157,6	11,1	2,1	0,6	1,0
7246 Montéři a opraváři silnoproudých elektrických vedení	303	148,8	6,4	2,8	1,2	1,1
7311 Výrobci, mechanici a opraváři přesných přístrojů a zařízení	675	137,3	3,9	3,1	1,9	1,1
7324 Malíři skla a keramiky a pracovníci v příbuzných oborech	119	147,9	4,2	3,2	2,3	0,7
7341 Tiskaři, sazeči (kromě obsluhy tiskárenských strojů)	19	154,7	8,1	1,6	0,6	1,0
7411 Zpracovatelé masa, ryb vč. uzenářů a konzerv. masa a ryb	138	137,7	4,2	4,2	2,7	1,4
7412 Zpracovatelé pekárenských a cukrárenských výrobků	68	147,3	6,2	2,8	1,5	1,1
7419 Ostatní zpracovatelé - výrobci potravinářských výrobků	11	155,5	4,8	1,8	0,6	1,0
7421 Impregnační a úpraváři dřeva	157	154,0	8,5	2,7	2,0	0,4
7422 Uměleč. truhláři, řezbáři, výrobci a oprav.výrobků ze dřeva	90	145,1	2,1	3,0	2,1	0,6
7431 Kvalifikovaní dělníci připravující přírodní vlákna	88	140,3	5,4	3,2	2,2	0,8
7432 Přádláci, pletáři a jiní výrobci ručně vyráběných tkanin	151	141,9	6,9	3,1	2,0	0,9
7435 Modeláři a stříhači textilu, kůží a podobných materiálů	32	141,8	7,0	3,0	2,2	0,6
7436 Švadleny, vyšivači a pracovníci v příbuzných oborech	116	141,1	6,5	3,1	2,4	0,5
7439 Ostatní dělníci při výrobě textilu, oděvu a výrobků z kůží	250	143,5	4,7	2,8	1,7	0,9
8122 Obsluha zařízení ve slévárství (taviči, slévači)	238	157,7	9,1	1,5	0,9	0,5
8123 Obsluha zařízení na tepelné zpracování kovů	49	160,7	11,8	1,7	0,8	0,6
8141 Obsluha pily a jiného zařízení na zpracování dřeva	81	139,3	1,2	3,8	2,2	0,9
8149 Obsluha ostatních zařiz.na zpracování dřeva a v papírnách	44	146,6	2,2	3,2	2,0	0,8
8159 Obsluha ostat. zařízení při chemické výrobě jinde neuved.	68	145,7	4,2	2,8	1,7	0,9
8161 Obsluha zařízení při výrobě a rozvodu elektřiny	30	167,1	13,6	1,2	0,3	0,8
8162 Obsluha parních turbín, ohřivačů a motorů	115	171,7	20,5	1,7	0,7	0,8
8163 Obsluha zařízení při úpravě, čištění a rozvodu vody	359	151,9	6,4	2,1	1,1	0,8
8171 Obsluha automatických nebo poloaut. montážních linek	101	156,7	11,8	2,1	1,2	0,7
8211 Obsluha automat. nebo poloaut. obráb.strojů (kromě 722)	1 421	151,4	6,2	2,1	1,2	0,6
8223 Obsluha strojů při konečné úpravě ochranných povlaků	145	151,0	11,8	2,9	1,4	0,9
8231 Obsluha strojů na výrobu pryžových výrobků (např. obuvi)	1 432	145,6	8,5	3,0	1,9	0,6
8232 Obsluha strojů na výrobu plast. výrobků (vč. laminování)	434	149,9	7,6	2,4	1,4	0,9
8251 Obsluha tiskárenských strojů	113	146,5	3,1	2,4	1,4	0,9
8253 Obsluha strojů na výrobu předm. z lepenky (vč.kartonáže)	22	150,3	1,5	2,0	1,1	0,7
8255 Obsluha strojů na výrobu předmětů z papíru (vč. celofánu)	222	137,5	4,5	3,6	2,1	1,2
8261 Obsluha strojů na úpravu vláken, dopřádání a navíj. příže	545	140,2	7,4	3,2	2,3	0,7
8262 Obsluha tkacích a pletacích strojů	479	145,7	7,0	2,5	1,8	0,6

**Průměrná měsíční odpracovaná a neodpracovaná doba zaměstnanců
podle podskupin zaměstnání KZAM-R**

kraj: Královéhradecký

Podskupiny zaměstnání KZAM-R	Počet zaměstnanců přečtený podle eviden. měsíců	Odpracovaná doba		Neodpracovaná doba		
		celkem	z toho přesčas	celkem	z toho	
					nemoc	dovolená
		hod/měs	hod/měs	dnů/měs	dnů/měs	dnů/měs
8263 Obsluha šicích a vyšivacích strojů	659	138,7	3,5	3,4	2,3	0,9
8264 Obsluha strojů na bělení, barvení, čištění, praní, žehlení	541	146,1	5,9	2,7	1,8	0,8
8269 Obsluha ost.strojů na výrobu textilních, kožešin. výrobků	252	141,2	2,4	2,9	1,5	0,9
8281 Montážní dělníci montující mechanická zařízení (stroje)	869	147,2	6,8	2,8	1,5	0,9
8282 Montážní dělníci montující elektrická zařízení	368	140,1	6,8	3,5	2,0	0,7
8284 Montážní dělníci montující výrobky z kovů, pryže a plastů	60	146,9	6,4	2,9	1,9	0,5
8290 Obsluha jin.stacionárních zařízení a ost. montážní dělníci	292	144,4	3,2	2,9	1,7	0,9
8311 Strojvedoucí	286	152,4	6,2	2,6	0,7	1,6
8321 Řidiči osobních a malých dodávkov. automobilů, taxikáři	72	159,6	7,8	1,9	0,8	1,0
8323 Řidiči autobusů, trolejbusů a tramvají	325	175,6	19,2	2,3	1,7	0,5
8324 Řidiči nákladních automobilů a tahačů	560	159,3	12,5	3,0	1,4	1,2
8326 Řidiči speciálních vozidel	103	162,5	15,6	2,6	1,3	1,0
8331 Obsluha zemědělských a lesních strojů	350	156,3	14,5	3,6	1,8	1,3
8332 Obsluha zemních a příbuzných strojů	177	147,6	11,5	3,8	1,7	1,6
8333 Obsluha jeřábů, zdvihacích a podob. manipulačních zařiz.	164	158,2	11,6	2,4	1,2	1,0
8334 Obsluha vysokozdvizných a ostatních motorových vozíků	338	152,1	6,7	2,3	1,2	0,9
9132 Pomocníci a uklízeči v kancelář., hotel., nemocnicích ap.	400	140,4	1,4	3,4	2,1	1,0
9141 Domovníci, správci domu	35	154,7	3,0	2,3	1,2	1,0
9152 Vrátní, hlídači, uváděči a šatnářky	191	151,3	8,6	2,9	1,8	1,0
9162 Metaři, čističi záchodků, žump, kanálů a podob. zařízení	13	137,1	2,7	3,7	1,9	1,7
9211 Pomocní a nekvalifikovaní dělníci v zemědělství	45	161,4	17,4	3,1	1,8	1,1
9312 Pomocní a nekvalifik. dělníci na stavbách a údržbě silnic	60	141,1	0,6	2,9	1,7	1,1
9321 Pomocní a nekvalifikovaní montážní a manipulační dělníci	1 457	148,6	8,2	2,8	1,8	0,6
9322 Ruční baliči a pytlavači	235	143,7	4,4	2,9	1,7	0,9
9323 Dělníci nádvorní skupiny (pomocní montéři)	298	139,0	0,8	3,4	1,9	1,3
9332 Obsluha povozů a zařízení poháněných zvířaty	12	128,6	1,5	4,8	3,3	1,0
9333 Vazači a nosiči břemen, přístavní dělníci (dokaři)	20	148,1	6,0	3,6	2,1	1,3
9339 Pomocní a nekvalif. prac. v dopr., ve skladech, v telekom.	731	148,8	4,3	2,8	1,5	1,0



Dodatek **- technický popis šetření**

Dodatek – Technický popis šetření

Technický popis šetření poskytuje základní informaci o koncepci šetření, postupech použitých při sběru dat, analýze dat a vytváření výstupních sestav, obsažených v publikaci. Dodatek je rozdělen do tří hlavních částí: koncepce šetření, vstupní údaje, zpracování a analýza dat.

Koncepce šetření

Koncepce statistického šetření „Regionální statistika ceny práce“ za podnikatelskou sféru (RSCP-PS) se zabývá otázkami rozsahu šetření, opory výběru a vlastního výběru vzorku ekonomických subjektů (ES).

Rozsah šetření

Vzorek ekonomických subjektů RSCP-PS kopíruje strukturu podnikatelské sféry v jednotlivých krajích České republiky. Podnikatelskou sféru tvoří ekonomické subjekty, které odměňují podle zákona č. 1/1992 Sb. o mzdě, odměně za pracovní pohotovost a o průměrném výdělku.

Okruh zpravodajských jednotek pro RSCP-PS tvoří ekonomické subjekty podnikatelské sféry s 10 a více zaměstnanci. Šetření je vyčerpávající pro jednotky s počtem zaměstnanců 250 a vyšším. Pro jednotky s počtem zaměstnanců 10 až 249 je mzdové šetření výběrové.

V RSCP-PS se ekonomické subjekty dále člení na organizační jednotky, jestliže je možné provést vnitřní rozčlenění podle okresů, ve kterých dílčí jednotky působí, nebo podle odvětví OKEČ. Výsledky podle krajů jsou v tomto smyslu výsledky, získané pracovištní metodou.

Statistické šetření RSCP-PS za 2. čtvrtletí 2005 zahrnuje 2962 ekonomických subjektů, které reprezentují přibližně 1136 tisíc zaměstnanců. Tabulka č. 1 ukazuje rozsah výběrového souboru RSCP-PS bez non-response (dále jen výběrový soubor) pro 2. čtvrtletí 2005 a v tabulce č. 2 je přiblížena odvětvová skladba ekonomických subjektů z výběrového souboru RSCP-PS působících na území Královéhradeckého kraje.

Výběrový soubor RSCP podnikatelské sféry			
	RSCP-PS – celkem	RSCP-PS – kraj Královéhradecký	
		se sídlem v kraji	se sídlem mimo kraj
Počet ekonomických subjektů	2962	149	46
Počet zaměstnanců	1136 tisíc	44 tisíc	10 tisíc

Tabulka č. 1

Odvětová skladba výběrového souboru RSCP-PS – kraj Královéhradecký

Odvětví OKEČ	Počet ekonomických subjektů	
	se sídlem v kraji	se sídlem mimo kraj
A,B Zemědělství, myslivost, lesnictví a rybolov	20	
C Těžba nerostných surovin	2	
D Zpracovatelský průmysl	85	13
E Výroba a rozvod elektřiny, plynu a vody	6	
F Stavebnictví	6	1
G Obchod; opravy motorových vozidel	11	12
H Ubytování a stravování	1	2
I Doprava, skladování a spoje	4	8
J Finanční zprostředkování		6
K Činnosti v oblasti nemovit. a pronájmu; podn. činnosti	5	
L Veřejná správa a obrana; povinné sociální zabezpečení		2
M Vzdělávání	1	
N Zdravotní a sociální péče; veterinární činnosti	5	
O Ostatní veřejné, sociální a osobní služby	3	2

Tabulka č. 2**Opora výběru**

Výběrovými jednotkami šetření RSCP-PS jsou ekonomické subjekty podnikatelské sféry, na které se v případě vybrání vztahuje zpravodajská povinnost. Statistickými jednotkami jsou zaměstnanci, kteří jsou nositeli sledovaných statistických znaků. Výběrovou základnou – oporou – pro výběr organizací je registr ekonomických subjektů (RES), který je detailně popsán na stránkách Českého statistického úřadu www.czso.cz.

Základním souborem RSCP-PS jsou aktivní ekonomické subjekty z registru ekonomických subjektů, které mají 10 a více zaměstnanců, přísluší do podnikatelské sféry a do institucionálních sektorů: nefinanční podniky, finanční instituce nebo vládní instituce. Příslušnost k podnikatelské, či nepodnikatelské sféře se zjišťuje podle registru „Automatizovaného rozpočtového informačního systému“ (ARIS-RARIS), který je spravován Ministerstvem financí ČR.

Výběr

Výběr ekonomických subjektů v RSCP-PS lze charakterizovat jako jednostupňový stratifikovaný výběr. Základní soubor (ZS) vytvořený z RES se rozdělí do oblastí (strat) podle:

- regionů (krajů)
- velikostních kategorií
- odvětvových skupin.

Regionem se z hlediska výběru jednotek rozumí kraj ve smyslu ústavního zákona č. 347/97 Sb. Výběr RSCP-PS používá dále ke stratifikaci čtyři velikostní kategorie

ekonomických subjektů, uvedené v tabulce č. 3 – Velikostní kategorie pro stratifikaci. Stratifikační třídění obsahuje dvanáct odvětvových skupin z vybraných institucionálních sektorů podnikatelské sféry. Vymezení strat je provedeno na základě podobnosti v charakteru ekonomické činnosti a podobnosti v zaměstnanecké struktuře.

V jednotlivých oblastech ZS vzniklých jeho rozdělením dle příslušných stratifikačních kritérií, se vybere předem stanovený podíl ekonomických subjektů. Největší subjekty s 1 000 a více zaměstnanci jsou zařazeny do šetření všechny (výběr s pravděpodobností 1), u ekonomických subjektů s 250-999 zaměstnanci se postupně navyšuje výběrový podíl tak, aby od roku 2007 činil 100%. Menší ES s 10-249 zaměstnanci jsou vybírány v jednotlivých stratech systematickým náhodným výběrem s nestejnými pravděpodobnostmi bez vracení. Pravděpodobnosti vybrání subjektu jsou dány výběrovým podílem, jehož výši ukazuje tabulka č. 3 – Velikostní kategorie pro stratifikaci. Počet ekonomických subjektů, které mají být vybrány, se stanoví podle aktuálního stavu ZS ke konci roku. Výběrový soubor ekonomických subjektů s 10-249 zaměstnanci se obměňuje metodou rotujícího panelu s periodou rotace devět let, tzn. k jejich plné obměně dojde za devět let. Vybrané ekonomické subjekty zůstávají v šetření minimálně po dobu periody rotace plus jeden rok potřebný pro jejich nábor, o důvodech pro předčasné vyřazení z výběru (např. zánik firmy) se vede evidence.

Velikostní kategorie pro stratifikaci		
Kategorie	Počet zaměstnanců	Výběrový podíl [%]
1	10 až 49	4,5
2	50 až 249	15
3	250 až 999	80
4	1000 a více	100

Tabulka č. 3

Vstupní údaje

Kapitola popisuje sběr dat do šetření RSCP-PS, používané číselníky a základní vstupní položky, charakterizující výdělky a odpracovanou dobu.

Sběr dat

Ekonomické subjekty, na které se vztahuje zpravodajská povinnost, vykazují do šetření RSCP-PS údaje o všech zaměstnancích. Vybraná zpravodajská jednotka předává data ke zpracování orgánu, vykonávajícímu státní statistickou službu. Termínem pro předání dat od respondenta je konec měsíce následujícího po skončení sledovaného období.

Předávaná data mají formu databázových souborů a obsahují informace o zaměstnavateli a zaměstnancích. Data jsou většinou přebírána přímo z informačních systémů pro výpočet mezd a personální evidenci.

Klasifikace a číselníky

RSCP používá standardní statistické klasifikace a číselníky (podrobněji popsané na www.czso.cz). Protože čtvrtletní šetření o ceně práce je součástí programu statistických zjišťování, je použití platných statistických klasifikací závazné jak pro orgán

vykonávající státní statistickou službu, tak pro zpravodajské jednotky, které poskytují údaje pro statistické zjišťování. Proto RSCP-PS používá následující klasifikace a číselníky:

- KZAM-R **Klasifikace zaměstnání;** vydáno sdělením ČSÚ č. 492/2003 ze dne 18. prosince 2003 o vydání rozšířené Klasifikace zaměstnání KZAM-R.
- CZ-ICSE **Klasifikace postavení v zaměstnání;** vydáno sdělením ČSÚ č. 494/2003 ze dne 18. prosince 2003 o vydání Klasifikace postavení v zaměstnání.
- KKOV **Klasifikace kmenových oborů vzdělání;** vydáno sdělením ČSÚ č. 320/2003 ze dne 9. září 2003 o zavedení Klasifikace kmenových oborů vzdělání. Aktualizace byla provedena k 1. září 2004 sdělením ČSÚ č. 448/2004 ze dne 12. července 2004 o aktualizaci Klasifikace kmenových oborů vzdělání.
- CZ-NUTS **Klasifikace územních statistických jednotek;** vydáno sdělením ČSÚ č. 490/2003 ze dne 18. prosince 2003 o vydání Klasifikace územních statistických jednotek. Aktualizace byla provedena k 1. květnu 2004 sdělením ČSÚ č. 228/2004 ze dne 14. dubna 2004 o aktualizaci Klasifikace územních statistických jednotek.
- OKEČ **Odvětvová klasifikace ekonomických činností;** vydáno sdělením ČSÚ č. 486/2003 ze dne 18. prosince 2003 o vydání Odvětvové klasifikace ekonomických činností.
- CZ-GEONOM **Klasifikace zemí;** vydáno sdělením ČSÚ č. 487/2003 ze dne 18. prosince 2003 o vydání Klasifikace zemí. Aktualizace byla provedena k 1. červnu 2004 sdělením ČSÚ č. 339/2004 ze dne 20. května 2004 o změně v Klasifikaci zemí.
- FORMA **Číselník právní formy organizací**

Výdělky a odpracovaná doba

RSCP-PS jako mzdové šetření se čtvrtletní periodicitou monitoruje mzdovou úroveň jednotlivých zaměstnání podle klasifikace KZAM-R v krajích České republiky. U jednotlivých zaměstnanců vybraných ekonomických subjektů zjišťuje průměrný hodinový výdělek v posledním čtvrtletí sledovaného období, vypočtený pro náhrady pro pracovněprávní účely, podle § 17 zákona 1/1992 Sb. Průměrný hodinový výdělek je krátkodobým indikátorem mzdové úrovně.

Druhým šetřeným výdělkovým ukazatelem je mzda vyplacená za sledované období. Mzda je definovaná jako mzda za práci podle §4 zákona č.1/1992 Sb. (Zákon o mzdě, odměně za pracovní pohotovost a průměrném výdělku ve znění pozdějších předpisů), jako peněžitá plnění, poskytovaná zaměstnavatelem zaměstnanci za práci.

Z celkové mzdy za práci šetření zjišťuje i podíl prémie a odměn, příplatků za práci přesčas a ostatních příplatků. Vedle mzdy za práci šetří RSCP-PS i některá další plnění, poskytovaná v souvislosti s výkonem práce. Zjišťuje se částka náhrad mzdy a částka odměn za pracovní pohotovost, vyplacená za sledované období.

RSCP-PS sleduje i charakteristiky odpracované a neodpracované doby. Vstupní věta o zaměstnanci obsahuje odpracovanou dobu od počátku roku a z ní počet přesčasových hodin, za které byl poskytnut příplatek. Věta dále obsahuje celkovou neodpracovanou dobu od počátku roku, z ní počet dnů nemoci a počet neodpracovaných dnů s náhradou mzdy. Zvlášť se sleduje i počet dnů dovolené.

Zpracování a analýza dat

Zpracování a analýza dat zahrnuje přehled publikovaných mzdových statistik, způsob výpočtu hrubé měsíční mzdy a indikátorů odpracované doby, problematiku vážení a odhadů.

Přehled publikovaných tabulek

Hlavním výsledkem RSCP-PS jsou statistiky výdělkové úrovně v krajích podle zaměstnání KZAM-R. Tabulky PS-V5, PS-M5 a PS-T5 ukazují statistiky v třídění podle zaměstnání KZAM-R na úrovni podskupin zaměstnání (čtyřmístný KZAM-R). Tabulka PS-V5 obsahuje charakteristiky hodinových výdělků, tabulka PS-M5 obsahuje charakteristiky hrubé měsíční mzdy, strukturu mzdy a průměrnou placenou dobu. Tabulka PS-T5 ukazuje průměrnou měsíční odpracovanou a neodpracovanou dobu, podíl přesčasu z odpracované doby a podíl nemoci a dovolené z neodpracované doby. Publikují se jen zaměstnání zastoupená minimálně deseti zaměstnanci a minimálně třemi ekonomickými subjekty.

Vedle primárních výsledků podle zaměstnání ukazuje výsledková publikace i další tabulky hodinových výdělků, hrubých měsíčních mezd a jejich diference. Hodinové výdělky se člení podle:

- hlavních tříd KZAM-R
- kategorií zaměstnání (manuální/nemanuální)
- věkových kategorií
- vzdělání
- pohlaví.

Charakteristiky hrubé měsíční mzdy jsou tříděny i podle hlavních tříd KZAM-R.

Výpočet hrubé měsíční mzdy

Na rozdíl od hodinového výdělku musí být druhý indikátor mzdové úrovně – hrubá měsíční mzda – vypočten z dalších přímo zjišťovaných mzdových položek a nemzdových plnění. Přímě zjišťované položky ale obsahují pouze kumulované částky za delší období než měsíc, tj. za čtvrtletí až celý rok. Přitom je třeba uvážit, že jednotliví zaměstnanci nemuseli být v evidenčním stavu po celé sledované období.

Hrubá mzda je v ISPV jednoznačně definována jako součet mzdy za práci, náhrad mzdy a odměn za pracovní pohotovost. Hrubá měsíční mzda i -tého zaměstnance se vypočte podle vzorce

$$HMM_i = \frac{MZDA_i + POHOTOV_i + NAHRADY_i}{MES_PLAC_i}$$

kde :

HMM_i je hrubá měsíční mzda i -tého zaměstnance

$MZDA_i$ je mzda za práci i -tého zaměstnance v kumulaci za sledované období (vstupní položka věty o zaměstnanci)

$POHOTOV_i$ je odměna za pohotovost i -tého zaměstnance v kumulaci za sledované období (vstupní položka věty o zaměstnanci)

$NAHRADY_i$ jsou náhrady mzdy i -tého zaměstnance v kumulaci za sledované období (vstupní položka věty o zaměstnanci)

MES_PLAC_i je počet placených měsíců i -tého zaměstnance, tj. počet měsíců, odpovídajících součtu odpracované doby a doby, po kterou pobíral náhrady mzdy

Počet placených měsíců MES_PLAC_i je roven počtu kalendářních měsíců v případě, že zaměstnanec po celé sledované období pracoval nebo pobíral náhrady mzdy. Pokud zaměstnanec byl v evidenčním stavu kratší dobu, než sledované období, bude jeho počet placených měsíců dán poměrem doby v evidenčním stavu k celému sledovanému období. Podobně se počet placených měsíců stanoví, pokud zaměstnanec měl jinou absenci, než absenci s náhradou mzdy (např. nemoc).

Hrubá měsíční mzda za určitou skupinu zaměstnanců se vypočte jako „vážená“ hrubá mzda, v níž mzda určitého zaměstnance má váhu, odpovídající počtu jeho placených měsíců za sledované období. Tento způsob výpočtu umožňuje korektní srovnání mzdové úrovně jednotlivých zaměstnání a srovnávání v čase.

Sestavy s hrubou měsíční mzdou, diferenciací a strukturou hrubé mzdy obsahují také placenou dobu zaměstnance. Tento údaj ukazuje počet placených hodin (odpracovaná doba a doba náhrad) za placený měsíc a je konzistentní s výpočtem hrubé měsíční mzdy. Sestavy týkající se odpracované a neodpracované doby (tabulka PS-T5) nelze vztáhnout k placené době. Proto se odpracovaná a neodpracovaná doba i jejich složky vztahují k počtu měsíců v evidenčním stavu.

Přestože struktura vstupů RSCP-PS umožňuje zahrnout do výpočtu za určitou skupinu i zaměstnance, kteří byli v evidenčním stavu pouze část sledovaného období, nemohou být do výpočtu zahrnuti všichni. Uplatňují se následující kritéria pro zařazení zaměstnance do výpočtů hrubé měsíční mzdy:

- placená doba zaměstnance je alespoň jeden měsíc,
- zařazují se pouze zaměstnanci v pracovním poměru,
- musí být splněna podmínka: součet odpracované a neodpracované doby je přibližně roven počtu pracovních dnů sledovaného období,
- zařazují se pouze zaměstnanci, zaměstnaní na plný pracovní úvazek, který je v RSCP definován v souladu s kritériem Eurostatu pomocí fondu pracovní doby (alespoň 30 hodin/týden).

Metoda vážení a řešení non-response

Metoda vážení, používaná v RSCP-PS, umožňuje získat na základě dat z výběrového souboru charakteristiky základního souboru v členění na jednotlivé kraje. Informace o charakteristikách zaměstnanecké populace v jednotlivých krajích dávají vážené agregované tabulky. Váhové koeficienty, které jsou přiděleny všem ekonomickým subjektům z výběrového souboru a poté též všem jejich zaměstnancům, vycházejí z počáteční pravděpodobnosti výběru každého ekonomického subjektu a reflektují regionální strukturu základního souboru. Váhy zvyšují při výpočtech odhadů význam dat ekonomických subjektů s relativně malým zastoupením ve výběrovém souboru. Relativně nejméně zastoupené jsou ve výběrovém souboru RSCP-PS ekonomické subjekty s 10-49 zaměstnanci, a proto mají největší váhy při výpočtech odhadů.

Tabulky vztahující se k podnikatelské sféře PS-V5, PS-M5, PS-T5 obsahují nevážené charakteristiky výběrového souboru RSCP-PS. Ostatní tabulky v této publikaci jsou odhady charakteristik základního souboru RSCP-PS pro příslušný kraj. Při interpretaci výsledků je nutno mít na zřeteli, že charakteristiky výběrového souboru nelze automaticky pokládat za odhady platné pro celou zaměstnaneckou populaci kraje. Výběrové charakteristiky mohou být částečně ovlivněny větším relativním zastoupením velkých ekonomických subjektů ve výběrovém souboru RSCP-PS.

Problém nedostupných dat od vybraného ekonomického subjektu (zpravodajské jednotky), tzv. non-response, je v RSCP-PS řešen metodou historické imputace a metodou upravující váhy zpravodajským jednotkám, které jsou ve stejné stratifikační kategorii, jako nedostupná zpravodajská jednotka.

Odhady statistických charakteristik

Skupina tabulek	Postup při výpočtu charakteristik
PS-V0, PS-V1, PS-V2, PS-V4, PS-V6, PS-V8	Odhadované charakteristiky hodinového výdělku jsou vypočteny z dat výběrového souboru s využitím výběrových vah a vah používaných pro odstranění důsledků non-response.
PS-M0, PS-M1	Odhadované charakteristiky hrubé měsíční mzdy, jejích složek i placený čas jsou vypočteny z dat výběrového souboru s využitím výběrových vah, vah používaných pro odstranění důsledků non-response a vah, zohledňujících různé délky neplacené neodpracované doby (nemoc, neplacená absence) a doby v evidenčním stavu.
PS-V5	Odhadované charakteristiky hodinového výdělku podle podskupin zaměstnání jsou vypočteny z dat výběrového souboru.
PS-M5	Odhadované charakteristiky hrubé měsíční mzdy a jejích složek podle podskupin zaměstnání jsou vypočteny z dat výběrového souboru s využitím vah, zohledňujících různé délky neplacené neodpracované doby (nemoc, neplacená absence) a doby v evidenčním stavu. Stejným způsobem je vypočtena i placená doba.
PS-T5	Odhadované charakteristiky odpracované a neodpracované doby podle podskupin zaměstnání jsou vypočteny z dat výběrového souboru s využitím vah, zohledňujících různé délky doby v evidenčním stavu.

Šetření RSCP-PS odhaduje výdělkové charakteristiky a neslouží jako zdroj informací o počtech zaměstnanců v jednotlivých třídících kategoriích. Počty zaměstnanců jsou v agregovaných tabulkách uváděny v % a jejich účelem je přiblížit relativní zastoupení publikovaných kategorií. Počty zaměstnanců v ČR zjišťují šetření Českého statistického úřadu – podnikové výkaznictví a výběrové šetření pracovních sil (viz www.czso.cz).

Statistické charakteristiky používané ve výsledkových tabulkách:

1. decil	První decil je hodnota, pod kterou leží 10% nejnižších hodnot sledovaného znaku.
1. kvartil	První kvartil je hodnota, pod kterou leží 25 % nejnižších hodnot sledovaného znaku.
Medián	Medián je hodnota uprostřed vzestupně uspořádané řady hodnot sledovaného znaku, polovina hodnot je nižší než medián a druhá polovina je vyšší než medián.
3. kvartil	Třetí kvartil je hodnota, nad kterou leží 25 % nejvyšších hodnot sledovaného znaku.
9. decil	Devátý decil je hodnota, nad kterou leží 10% nejvyšších hodnot sledovaného znaku.
Průměr	Průměr je počítán jako vážený (případně nevážený) aritmetický průměr sledovaného znaku.

Kvalita odhadů

Odhadované charakteristiky podléhají dvěma typům chyb – výběrovým chybám a nevýběrovým chybám. Výběrové chyby jsou způsobeny faktorem náhody při pravděpodobnostním výběru RSCP-PS. Hodnoty výběrových chyb není možné ze současného výběrového souboru RSCP-PS získat, nicméně používaná stratifikace výrazně snižuje jejich výši. Nevýběrové chyby bývají způsobeny především špatnou kvalitou dat od zpravodajských jednotek (neúplné údaje, chybné údaje) a jejich vliv je snižován několikastupňovými kontrolními mechanismy a pomocí metodické podpory zpravodajským jednotkám.

Definice vybraných pojmů

Ekonomický subjekt	Ekonomický subjekt je právnický subjekt nebo fyzická osoba s postavením podnikatele, zapsaná do registru ekonomických subjektů ČSÚ. Každému ekonomickému subjektu se přiděluje identifikační číslo (IČO).
Organizační jednotka	Z hlediska mzdové statistiky RSCP se dělí ekonomické subjekty na organizační jednotky podle okresu, ve kterém jednotky působí a nebo podle odvětví (OKEČ), které charakterizuje jejich ekonomickou činnost. Organizační jednotku tvoří všechny útvary ekonomického subjektu, které působí ve stejném okrese a patří do stejné kategorie OKEČ.
Zpravodajská jednotka	Zpravodajskou jednotkou je právnická nebo fyzická osoba, od níž se požaduje poskytnutí údajů ve statistickém zjišťování podle zákona č. 89/1995 Sb., o státní statistické službě ve znění pozdějších předpisů.
Sledované období	Sledované období je období od začátku roku do konce příslušného čtvrtletí, za které se statistické zjišťování provádí.
Podnikatelská sféra	Do podnikatelské sféry patří subjekty, které odměňují podle zákona č. 1/1992 Sb., o mzdě, odměně za pracovní pohotovost a o průměrném výdělku ve znění pozdějších předpisů.
Nepodnikatelská sféra	Do nepodnikatelské sféry patří organizace, které odměňují podle zákona č. 143/1992 Sb., o platu a odměně za pracovní pohotovost v rozpočtových a v některých dalších organizacích a orgánech ve znění pozdějších předpisů.
Základní soubor RSCP-PS	Základním souborem RSCP jsou aktivní ekonomické subjekty z registru ekonomických subjektů, které mají 10 a více zaměstnanců, přísluší do podnikatelské sféry a do institucionálních sektorů: nefinanční podniky, finanční instituce nebo vládní instituce.

Ostatní symboly používané ve výsledkových tabulkách:

"neuvedeno" kategorie zaměstnanců, u kterých nebyl uveden kód příslušné třídící charakteristiky

"*" položka vstupních dat vypočítaná, ale nezveřejnitelná z důvodu nedostatečného počtu vstupních hodnot (min. 3 ekonomické subjekty a 10 zaměstnanců)