

**RSCP**

# **Regionální statistika ceny práce**

---

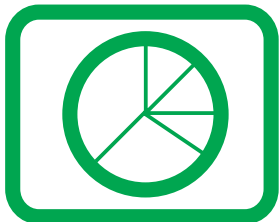
**Čtvrtletní výběrové  
statistické zjišťování**

**Nepodnikatelská sféra  
Královéhradecký  
kraj  
IV. čtvrtletí 2005**

**MPSV - SSZ**

---





**RSCP**

# **Regionální statistika ceny práce**

**Čtvrtletní výběrové  
statistické zjišťování**

**Nepodnikatelská sféra**

**Královéhradecký  
kraj**

**IV. čtvrtletí 2005**

**MPSV - SSZ**

## **COPYRIGHT - MPSV ČR a SSZ**

Publikace ani její část nesmí být kopírována, rozšiřována a zařazována do informačních systémů v jakékoliv formě (elektronické, mechanické, optické, magnetické aj.) bez písemného souhlasu

**Ministerstva práce a sociálních věcí ČR a Správy služeb zaměstnanosti**

## O b s a h :

### Úvodní část

Úvod.....	7
-----------	---

### Výsledková část – nepodnikatelská sféra

#### Hodinové výdělky

NS-V0	Hodinové výdělky v nepodnikatelské sféře za kraj Královéhradecký.....	11
NS-V1	Hodinové výdělky podle hlavních tříd zaměstnání KZAM–R .....	12
NS-V2	Hodinové výdělky podle věkových kategorií .....	12
NS-V3	Hodinové výdělky podle platové třídy .....	13
NS-V4	Hodinové výdělky podle vzdělání .....	13
NS-V5	Hodinové výdělky podle podskupin zaměstnání KZAM–R .....	14
NS-V6	Hodinové výdělky podle kategorie zaměstnání .....	18
NS-V8	Hodinové výdělky podle pohlaví .....	18

#### Hrubé měsíční platy

NS-M0	Hrubý měsíční plat a jeho složky, diferenciacie, placená doba v nepodnikatelské sféře za kraj Královéhradecký .....	19
NS-M1	Hrubý měsíční plat a jeho složky, diferenciacie, placená doba podle hlavních tříd zaměstnání KZAM-R.....	20
NS-M5	Hrubý měsíční plat a jeho složky, diferenciacie, placená doba podle podskupin zaměstnání KZAM-R.....	22

#### Měsíční odpracovaná a neodpracovaná doba

NS-T5	Průměrná měsíční odpracovaná a neodpracovaná doba podle podskupin zaměstnání KZAM – R.....	30
-------	---	----

### Dodatek - technický popis šetření

Koncepce šetření .....	37
Rozsah šetření.....	37
Vstupní údaje .....	38
Sběr dat.....	38
Klasifikace a číselníky.....	38
Výdělky a odpracovaná doba .....	39

Zpracování a analýza dat.....	40
Přehled publikovaných tabulek .....	40
Výpočet hrubého měsíčního platu .....	41
Odhady statistických charakteristik.....	42
Definice vybraných pojmů .....	43



# Úvodní část





## Úvod

Regionální statistika ceny práce (RSCP) je systém, který pravidelně monitoruje aktuální výdělkovou úroveň a odpracovanou dobu podle zaměstnání v jednotlivých krajích České republiky. Výdělková úroveň se zjišťuje na základě hodinového výdělku, vyplacené mzdy a odpracované doby jednotlivých zaměstnanců. RSCP, stejně jako Informační systém o průměrném výdělku (ISPV) vychází z pravidelného výběrového statistického zjišťování s názvem „Čtvrtletní šetření o ceně práce“. Šetření je zařazeno do programu statistických zjišťování vyhlášených ČSÚ ve sbírce zákonů pro příslušný kalendářní rok - viz příloha Vyhlášky č. 421/2005 Sb., kterou se stanoví Program statistických zjišťování na rok 2006 (částka 145). Šetření provádí pracoviště státní statistické služby Ministerstva práce a sociálních věcí. Garantem informačního systému RSCP je Ministerstvo práce a sociálních věcí – správa služeb zaměstnanosti, zpracovatelem RSCP je Trexima, spol. s r.o. ([www.trexima.cz](http://www.trexima.cz)).

RSCP nabízí další zdroj informací o mzdách v krajích České republiky. Výkaznictví ČSÚ sbírá údaje o mzdách za celý ekonomický subjekt a publikuje průměrné mzdy v členění podle firemních charakteristik. RSCP sbírá data za jednotlivé zaměstnance a jejím hlavním cílem jsou statistiky výdělkové úrovně zaměstnání (v klasifikaci KZAM-R) v jednotlivých krajích, dalším produktem jsou odhady výdělkové úrovně zaměstnanců podle šetřených osobních charakteristik na úrovni kraje. Roční zjišťování hrubých mezd a odpracované doby v ISPV a RSCP je základem pro strukturální šetření mezd ČSÚ a pro strukturální šetření SES (Structure of Earning Survey) Eurostatu. Zatímco výsledky strukturálních šetření a výsledky ISPV a RSCP pocházejí z téhož zdroje a publikace se navzájem doplňují, při srovnávání s výsledky výkaznictví je třeba vzít v úvahu rozdílné výběrové soubory a rozdílné metody výpočtu mzdových charakteristik.

Nejdůležitějším kritériem pro členění výsledků RSCP je příslušnost šetřeného ekonomického subjektu k podnikatelské, nebo nepodnikatelské sféře. Do podnikatelské sféry zahrnujeme ekonomické subjekty, které odměňují podle zákona č. 1/1992 Sb. o mzdě, odměně za pracovní pohotovost a o průměrném výdělku. Nepodnikatelskou sféru tvoří ekonomické subjekty, které odměňují podle zákona č. 143/1992 Sb. o platu a odměně za pracovní pohotovost v rozpočtových a v některých dalších organizacích a orgánech. V RSCP se ekonomické subjekty člení na organizační jednotky, jestliže je možné provést vnitřní rozčlenění podle okresů, ve kterých dílčí jednotky působí. Výsledky podle krajů jsou v tomto smyslu výsledky, získané pracovištní metodou.

Od roku 2004 provozuje Ministerstvo financí Informační systém o platech, který v nepodnikatelské sféře šetří informace, požadované systémy ISPV a RSCP. Informační systém o platech se proto od roku 2004 stává zdrojem vstupních dat pro RSCP. Informační systém o platech je plošné šetření a do RSCP předává údaje o všech zaměstnancích nepodnikatelské sféry. Šetření v podnikatelské sféře zůstává výběrovým šetřením. Podnikatelská sféra se i nadále šetří čtvrtletně, sledovaným obdobím Informačního systému o platech je první pololetí a celý rok. Vzhledem k odlišné výběrové metodě a rozdílné periodicitě šetření v podnikatelské a nepodnikatelské sféře jsou výsledky uveřejňovány v samostatných publikacích. Pro označení podnikatelské sféry a pro popis metod a sestav specifických pro podnikatelskou sféru používáme označení RSCP-PS. Podobně pro označení nepodnikatelské sféry používáme RSCP-NS.

Publikace obsahuje výsledky nepodnikatelské sféry (RSCP-NS). Přináší hodinové výdělky za aktuální čtvrtletí, hrubé měsíční platy za období od začátku roku do konce aktuálního čtvrtletí, údaje o odpracované a neodpracované době za stejné období.

Výsledková publikace jednotlivých krajů ve formátu Excel a ve formátu PDF je k dispozici na internetových stránkách portálu MPSV (<http://portal.mpsv.cz/>) v sekci *Zaměstnanost*, v části *Regionální statistika ceny práce*. Rozsah přehledů jednotlivých zaměstnání je dán publikačním kritériem, podle kterého se uveřejňují jen zaměstnání zastoupená minimálně deseti zaměstnanci a minimálně třemi ekonomickými subjekty.



# **Výsledková část nepodnikatelská sféra**



## Hodinové výdělky v nepodnikatelské sféře

kraj: **Královéhradecký****Medián hodinového výdělku ..... 111,70 Kč/hod**

Index mediánu hodinového výdělku zaměstnanců

meziroční vůči 4. čtvrtletí 2004..... 108,6 %

## Diferenciace

1. decil - 10 % hodinových výdělků menších než ..... 62,02 Kč/hod

1. kvartil - 25 % hodinových výdělků menších než ..... 85,73 Kč/hod

Medián - 50 % hodinových výdělků menších než ..... 111,70 Kč/hod

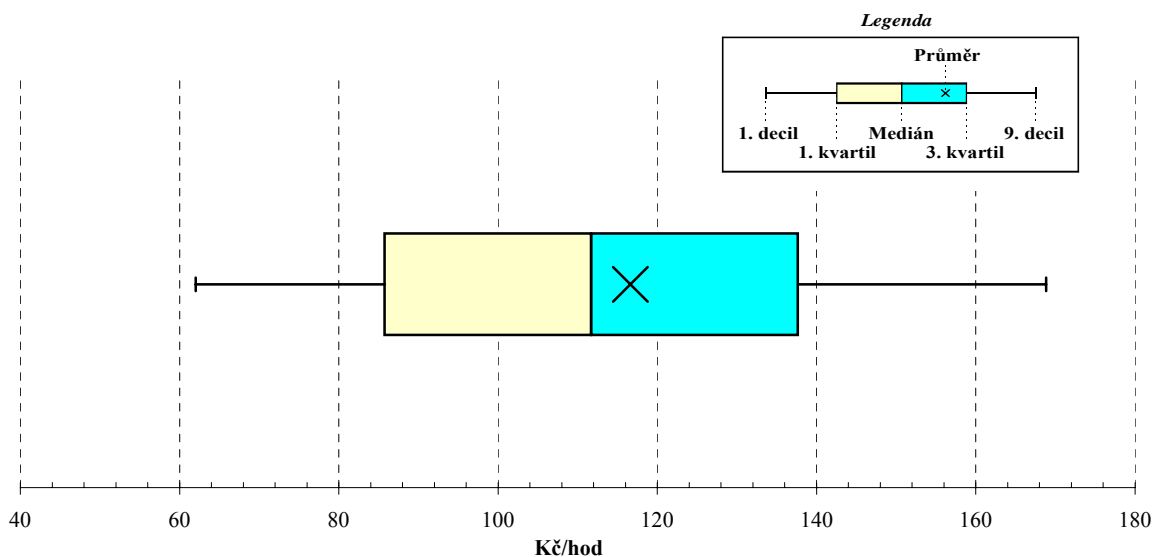
3. kvartil - 25 % hodinových výdělků větších než ..... 137,68 Kč/hod

9. decil - 10 % hodinových výdělků větších než ..... 168,81 Kč/hod

Průměr hodinového výdělku ..... 116,63 Kč/hod

Podíl zaměstnanců s podprůměrným

hodinovým výdělkem ..... 54,9 %



## 4. čtvrtletí 2005

## RSCP - nepodnikatelská sféra

NS-V1

Hodinové výdělky  
podle hlavních tříd zaměstnání KZAM-R

kraj: Královéhradecký

Hlavní třída zaměstnání KZAM-R	Struktura zaměstnanců	Medián	Diferenciace		Průměr
			1. decil	9. decil	
	%	Kč/hod	Kč/hod	Kč/hod	Kč/hod
0 Příslušníci armády	2,4	*	*	*	*
1 Zákonodárci, vedoucí a řídicí pracovníci	5,6	<b>171,45</b>	102,37	282,67	184,73
2 Vědečtí a odborní duševní pracovníci	30,8	<b>127,32</b>	95,24	180,02	135,11
3 Techničtí (zdrav., pedagogičtí) pracovníci	28,3	<b>119,05</b>	87,06	163,67	123,06
4 Nižší administrativní pracovníci	4,5	<b>93,24</b>	66,84	123,89	95,32
5 Provozní prac. ve službách a obchodu	11,4	<b>83,60</b>	54,74	141,08	90,76
6 Dělníci v zemědělství, lesnictví a rybářství	0,6	<b>80,20</b>	58,13	106,79	80,77
7 Řemeslníci, výrobci a zpracovatelé	1,7	<b>91,71</b>	68,53	112,74	91,66
8 Obsluha strojů a zařízení	3,0	<b>86,27</b>	61,96	111,80	86,72
9 Pomocní a nekvalifikovaní pracovníci	11,6	<b>59,59</b>	45,91	85,00	62,97
<b>C E L K E M - nepodnikatelská sféra</b>	<b>100</b>	<b>111,70</b>	<b>62,02</b>	<b>168,81</b>	<b>116,63</b>

## 4. čtvrtletí 2005

## RSCP - nepodnikatelská sféra

NS-V2

Hodinové výdělky  
podle věkových kategorií

kraj: Královéhradecký

Věková kategorie	Struktura zaměstnanců	Medián	Diferenciace		Průměr
			1. decil	9. decil	
	%	Kč/hod	Kč/hod	Kč/hod	Kč/hod
do 20 let	0,2	<b>60,33</b>	44,73	93,99	62,96
20 - 29 let	14,1	<b>99,78</b>	64,03	143,84	102,97
30 - 39 let	23,5	<b>110,29</b>	62,97	162,25	113,48
40 - 49 let	29,4	<b>116,40</b>	62,42	175,21	120,41
50 - 59 let	27,3	<b>117,05</b>	63,29	178,41	121,69
60 a více let	5,5	<b>113,47</b>	51,51	197,01	121,81
<b>C E L K E M - nepodnikatelská sféra</b>	<b>100</b>	<b>111,70</b>	<b>62,02</b>	<b>168,81</b>	<b>116,63</b>

## 4. čtvrtletí 2005

## RSCP - nepodnikatelská sféra

NS-V3

Hodinové výdělky  
podle platové třídy

kraj: Královéhradecký

Platová třída	Struktura zaměstnanců	Medián	Diferenciace		Průměr
			1. decil	9. decil	
	%	Kč/hod	Kč/hod	Kč/hod	Kč/hod
1. platová třída	0,9	<b>47,02</b>	40,82	69,36	51,39
2. platová třída	7,1	<b>56,13</b>	45,81	75,33	58,53
3. platová třída	3,8	<b>63,75</b>	48,43	87,04	66,35
4. platová třída	5,9	<b>74,23</b>	53,04	106,37	77,73
5. platová třída	5,1	<b>76,05</b>	59,33	101,00	78,48
6. platová třída	5,5	<b>89,45</b>	70,17	115,88	91,66
7. platová třída	6,0	<b>102,32</b>	74,92	145,01	106,00
8. platová třída	12,1	<b>112,90</b>	86,35	149,92	115,81
9. platová třída	18,1	<b>115,36</b>	89,06	154,92	118,87
10. platová třída	7,9	<b>132,66</b>	101,28	171,82	135,77
11. platová třída	6,0	<b>139,48</b>	92,87	199,37	144,03
12. platová třída	17,8	<b>135,88</b>	110,36	188,60	143,86
13. platová třída	2,1	<b>199,44</b>	140,77	300,70	213,17
14. platová třída	1,3	<b>235,59</b>	173,65	331,34	248,74
15. platová třída	0,3	<b>373,21</b>	224,60	520,06	367,35
16. platová třída	0,0	*	*	*	*
<b>C E L K E M - nepodnikatelská sféra</b>	<b>100</b>	<b>111,70</b>	<b>62,02</b>	<b>168,81</b>	<b>116,63</b>

## 4. čtvrtletí 2005

## RSCP - nepodnikatelská sféra

NS-V4

Hodinové výdělky  
podle vzdělání

kraj: Královéhradecký

Vzdělání	Struktura zaměstnanců	Medián	Diferenciace		Průměr	
			1. decil	9. decil		
	%	Kč/hod	Kč/hod	Kč/hod	Kč/hod	
KKOV						
Základní a nedokončené	A-C	6,0	<b>62,92</b>	46,14	93,19	66,91
Střední bez maturity	D,E,H,J	18,9	<b>77,56</b>	51,05	113,56	80,51
Střední s maturitou	K-M	44,8	<b>112,74</b>	76,83	157,93	115,72
Vyšší odborné a bakalářské	N,R	4,3	<b>118,23</b>	82,71	172,42	124,42
Vysokoškolské	T,V	25,9	<b>139,59</b>	106,13	219,95	154,88
<i>neuveđeno</i>						
<b>C E L K E M - nepodnikatelská sféra</b>	<b>100</b>	<b>111,70</b>	<b>62,02</b>	<b>168,81</b>	<b>116,63</b>	

**Hodinové výdělky  
podle podskupin zaměstnání KZAM-R**

kraj: Královéhradecký

Podskupiny zaměstnání KZAM-R	Výběrový soubor		Medián	Diferenciace		Průměr
	počet org. jednotek	počet zaměst.		1. decil	9. decil	
			Kč/hod	Kč/hod	Kč/hod	Kč/hod
1127 Vedoucí pracovníci orgánů státní správy, správních úřadů	41	257	<b>185,87</b>	133,46	304,69	204,44
1150 Přednostové, tajemníci a ved.prac.okresních a obecních úřadů	49	430	<b>170,84</b>	132,60	236,18	179,11
1210 Ředitelé a prezidenti velkých organizací, podniků	318	329	<b>202,44</b>	142,57	287,47	209,99
1225 Vedoucí pracovníci v restauracích a hotelích	203	227	<b>93,53</b>	65,04	130,87	97,25
1226 Ved. pracovníci v dopr., skladování, telekom. a na pošt. úřadech	3	17	<b>143,21</b>	89,86	176,74	135,01
1229 Vedoucí pracovních dílčích celků jinde neuvedení (kult.,zdrav.)	24	101	<b>321,99</b>	141,02	481,98	318,25
1231 Vedoucí pracovníci finančních a hospodářských útvarů	45	70	<b>180,20</b>	107,57	283,87	193,69
1236 Vedoucí pracovníci výpočetních útvarů	5	11	<b>220,50</b>	179,91	249,84	217,79
1239 Vedoucí pracovníci ostatních útvarů jinde neuvedení	12	21	<b>171,16</b>	111,71	347,69	198,95
1315 Vedoucí, ředitelé v restauracích a hotelích	13	13	<b>107,67</b>	64,79	241,25	120,92
1319 Vedoucí, ředitelé malých organizací ostatní (kult.,zdrav.,škol.)	246	265	<b>156,68</b>	114,93	221,15	164,22
2132 Programátoři	7	14	<b>131,80</b>	71,29	175,92	125,71
2139 Ostatní odborníci zabývající se výpoč. tech. jinde neuvedení	37	94	<b>138,49</b>	94,63	180,90	142,58
2142 Projektanti staveb a areálů, stavební inženýři	4	13	<b>127,66</b>	77,13	160,65	120,92
2148 Kartografové a zeměměřiči	7	63	<b>132,95</b>	96,87	196,35	141,22
2149 Ostatní architekti, projekt., konstruk. a tech.inženýři (tvůr.prac.)	11	19	<b>142,44</b>	83,00	210,57	150,61
2211 Bakteriologové, biolog., ekolog., zoologové a odb.v příb.obor.	15	116	<b>146,06</b>	90,43	241,37	159,40
2212 Farmakologové, anatomové, biochemici, fyziolog., patologové	3	47	<b>186,71</b>	124,70	379,12	220,05
2213 Agronomové, šlechtitelé a odborníci v příbuzných oborech	5	70	<b>102,96</b>	86,95	172,84	119,91
2221 Lékaři, ordináři (kromě zubních lékařů)	21	537	<b>214,25</b>	144,00	298,33	223,81
2311 Vědeckopedagogičtí pracovníci	8	39	<b>140,09</b>	67,46	223,15	141,30
2321 Učitelé všeobecně vzdělávacích předmětů	66	1 059	<b>137,65</b>	108,62	178,69	142,51
2322 Učitelé odborných předmětů	61	599	<b>137,91</b>	111,68	179,52	142,92
2323 Učitelé praktického vyučování (kromě mistrů)	27	54	<b>151,71</b>	102,93	198,09	150,91
2331 Učitelé základních škol	233	3 004	<b>126,96</b>	99,91	155,28	128,44
2332 Učitelé předškolní výchovy	211	903	<b>100,10</b>	85,26	121,52	102,17
2341 Učitelé všeobecně vzdělávacích předmětů na speciál. školách	66	416	<b>140,69</b>	104,64	179,11	142,81
2342 Učitelé odborných předmětů na speciálních školách	17	128	<b>131,40</b>	101,45	172,48	135,34
2343 Učitelé praktického vyučování na speciálních školách	17	44	<b>114,35</b>	97,44	167,14	125,16
2353 Učitelé základních uměleckých škol (vč.soukromých)	31	374	<b>122,43</b>	98,90	158,74	125,45
2355 Učitelé pedagog. středisek a pedagogickopsycholog. poraden	4	26	<b>129,54</b>	105,89	179,57	139,45
2356 Odborní pedagogové v zařiz. pro výkon ústav.a ochran. výchovy	6	64	<b>142,93</b>	109,03	169,55	141,34
2359 Ost.odb.pedagogičtí pracov. jinde neuvedení (odb.instruktoři)	16	26	<b>120,64</b>	78,38	172,54	124,91
2411 Odb. prac. na úseku účetnictví, financí, daní, ap., hlavní účetní	111	175	<b>124,43</b>	92,83	180,09	132,20
2412 Odbor. pracovníci na úseku zaměstnaneckých, personálních věcí	21	45	<b>139,48</b>	99,37	200,63	144,12
2421 Právníci, právní poradci (mimo advokacie a soudnictví)	25	43	<b>161,57</b>	108,30	224,33	161,71
2429 Ostatní odborníci v právní oblasti jinde neuvedení	20	47	<b>114,92</b>	88,60	160,08	119,55
2432 Odborní pracovníci knihoven (kromě řadových)	24	76	<b>100,66</b>	78,34	139,95	104,44
2433 Odborní pracovníci v informacích (např. vti)	10	24	<b>148,90</b>	101,37	179,73	141,80
2434 Odborní pracovníci - kurátoři (muzeí, galérií)	12	36	<b>114,52</b>	83,34	166,76	121,31
2439 Ostatní odborní pracovníci kultury a osvěty jinde neuvedení	22	34	<b>104,09</b>	73,73	155,38	110,63
2441 Ekonomové - vědeckí pracovníci, specialisté, experti	28	45	<b>127,02</b>	87,47	183,65	132,07



**Hodinové výdělky  
podle podskupin zaměstnání KZAM-R**

kraj: Královéhradecký

Podskupiny zaměstnání KZAM-R	Výběrový soubor		Medián	Diferenciace		Průměr
	počet org. jednotek	počet zaměst.		1. decil	9. decil	
			Kč/hod	Kč/hod	Kč/hod	Kč/hod
2442 Sociologové, antropologové, archeologové, kriminologové	7	31	<b>132,60</b>	96,50	167,25	130,60
2443 Filozofové, historici, politologové	5	10	<b>103,53</b>	86,94	143,74	109,75
2445 Psychologové	14	45	<b>143,35</b>	94,40	205,42	144,62
2446 Odborní pracovníci v oblasti sociální péče (kromě řadových)	35	140	<b>117,29</b>	97,18	140,61	117,69
2451 Spisovatelé, autoři, kritikové, novináři, redaktoři	4	10	<b>117,47</b>	85,19	134,17	111,75
2470 Odborní administrativní pracovníci jinde neuvedení	115	1 387	<b>120,15</b>	93,12	155,58	123,28
3111 Technici ve fyzikálních a příbuzných oborech	5	22	<b>99,42</b>	87,61	127,68	107,45
3112 Stavební technici	37	152	<b>120,50</b>	94,82	150,13	121,99
3114 Elektronici a technici v radiokomunikacích a telekomunikacích	3	21	<b>144,00</b>	120,00	171,00	143,13
3116 Chemičtí technici	5	11	<b>118,08</b>	108,15	146,94	135,37
3118 Technici v kartografii, kresliči a zeměměřiči	10	222	<b>96,08</b>	78,40	121,68	98,15
3119 Ostatní techničtí pracovníci jinde neuvedení	51	321	<b>117,91</b>	85,76	154,86	120,46
3121 Poradci ve výpočetní technice	12	25	<b>124,09</b>	102,02	156,71	126,40
3122 Operátoři a obsluha výpočetní techniky	34	85	<b>113,52</b>	87,49	183,97	123,95
3129 Ostatní technici ve výpočetní technice jinde neuvedení	22	41	<b>125,87</b>	90,98	146,41	122,95
3133 Obsluha vysílacího a telekomunikačního zařízení (vč. telegrafu)	5	18	<b>160,99</b>	104,03	188,42	155,25
3139 Obsluha ostatních optických a elektronických zařiz. jinde neuv.	6	11	<b>82,54</b>	59,89	122,17	85,78
3151 Kolaudační technici a technici protipožární ochrany	15	63	<b>188,73</b>	109,78	252,84	186,01
3152 Bezpečnostní tech.a tech. pro kontrolu zdravotní nezávadnosti	20	85	<b>122,81</b>	98,51	136,38	120,46
3211 Technici a laboranti v oblasti biologie a v příbuzných oborech	14	286	<b>128,86</b>	102,39	170,41	133,87
3212 Technici v agronomii, v lesnictví a v zemědělství	19	110	<b>99,97</b>	70,54	134,29	101,25
3226 Rehabilitační a fyzioterapeutičtí pracovníci (vč. odb. masérů)	24	108	<b>110,40</b>	89,18	135,70	112,12
3229 Ostatní střední zdravotničtí pracovníci jinde neuvedení	10	56	<b>127,42</b>	101,24	160,65	134,89
3231 Ošetřovatelé, všeobecné zdravotní sestry	58	1 582	<b>135,35</b>	108,54	169,86	139,16
3233 Sestry pro péči o dítě	5	246	<b>150,09</b>	101,63	179,50	148,59
3311 Vychovatelé v družinách, domovech dětí a mládeže	289	930	<b>101,70</b>	75,49	135,94	105,03
3312 Vedoucí zájmových kroužků (z povolání)	10	35	<b>97,34</b>	80,64	148,82	101,88
3320 Pedagogové pro předškolní výchovu	46	154	<b>90,56</b>	68,28	104,93	88,68
3331 Vychovatelé na speciálních školách	30	118	<b>110,32</b>	85,12	136,58	111,44
3332 Vychovatelé školsk. zařiz. pro výkon ústavní a ochranné výchovy	17	134	<b>118,89</b>	87,03	172,42	124,26
3341 Instruktoři a mistři odborné výchovy	37	481	<b>110,24</b>	90,44	137,64	113,11
3342 Pedagogové v oblasti dalšího vzdělávání	3	15	<b>106,43</b>	84,45	128,78	103,35
3349 Ostatní pedagogové jinde neuvedení	7	15	<b>88,80</b>	54,51	124,60	90,87
3416 Nákupčí	14	27	<b>106,13</b>	73,54	122,01	100,79
3421 Obchodní agenti	7	10	<b>113,26</b>	74,73	150,40	111,53
3422 Odbytoví a přepravní agenti	8	43	<b>120,70</b>	100,59	144,96	121,81
3423 Zprostředkovatelé práce a agenti pracovních úřadů	5	100	<b>105,92</b>	85,99	126,57	105,15
3431 Odborné sekretářky, sekretáři	57	165	<b>113,64</b>	89,41	139,77	114,49
3433 Pracovníci v oblasti účetnictví, fakturace, rozpočet., kalkulace	456	1 054	<b>113,22</b>	86,25	150,54	116,55
3434 Pracovníci v oblasti statistiky a matematiky	4	12	<b>93,40</b>	86,08	145,25	107,60
3435 Pracovníci v oblasti práce a mezd (kromě účetních)	16	40	<b>134,11</b>	112,40	180,61	139,04
3436 Referenti osobních oddělení	30	68	<b>124,74</b>	91,00	166,29	129,99

**Hodinové výdělký  
podle podskupin zaměstnání KZAM-R**

kraj: Královéhradecký

Podskupiny zaměstnání KZAM-R	Výběrový soubor		Medián	Diferenciace		Průměr
	počet org. jednotek	počet zaměst.		1. decil	9. decil	
			Kč/hod	Kč/hod	Kč/hod	Kč/hod
3439 Ostatní odborní administrativní pracovníci jinde neuvedení	243	651	<b>113,10</b>	83,01	155,21	116,47
3442 Berní a daňoví pracovníci	9	680	<b>129,49</b>	108,05	157,46	132,26
3443 Pracovníci sociálního a důchodového zabezpečení	10	282	<b>105,49</b>	85,84	122,32	104,94
3444 Pracovníci pasových oddělení a oddělení udělujících povolení	9	30	<b>101,09</b>	73,10	121,88	98,82
3449 Ostatní celní a daňoví pracovníci a pracovníci v příb. oborech	10	79	<b>145,19</b>	123,57	173,15	146,90
3460 Sociální pracovníci	72	254	<b>105,53</b>	76,60	128,20	104,56
3479 Ostatní pracovníci umění a zábavy jinde neuvedení	5	11	<b>85,16</b>	58,94	117,15	86,65
4111 Písařky - opisovačky, stenotypistky	13	196	<b>79,22</b>	59,29	103,08	80,90
4112 Kancelářští a manipul. prac. a obsl. zařízení na zpracování textu	35	67	<b>93,91</b>	71,00	127,87	97,69
4113 Pracovníci přípravy dat výpočetní techniky	9	23	<b>98,69</b>	43,39	127,03	93,13
4115 Sekretářky, sekretáři	103	435	<b>99,69</b>	75,53	128,96	103,08
4121 Nižší účetní	13	59	<b>79,80</b>	58,28	120,56	84,31
4131 Úředníci ve skladech	45	100	<b>91,51</b>	71,15	118,70	94,59
4133 Úředníci v dopravě a v přepravě (dispečerů, kontrolů apod.)	11	40	<b>103,30</b>	85,77	124,05	102,58
4141 Řadoví knihovníci, archiváři, evidenční pracovníci	74	196	<b>95,67</b>	75,57	120,82	95,85
4142 Poštovní doručovatelé, úředníci v třídárnách	14	35	<b>83,39</b>	58,13	92,70	81,16
4190 Ostatní nižší úředníci jinde neuvedení	69	188	<b>104,08</b>	71,65	135,93	103,94
4211 Pokladníci (v bankách, pojišťovnách, spořitelnách, na poště)	26	34	<b>92,74</b>	62,53	123,86	95,15
4214 Prodaváci vstupenek, jízdenek apod.	11	17	<b>78,72</b>	49,02	95,44	74,38
4222 Recepční	12	53	<b>93,57</b>	64,22	113,76	92,02
4223 Telefonisté	14	37	<b>72,47</b>	50,25	94,91	75,32
4224 Informátoři	9	12	<b>80,77</b>	69,36	89,60	80,21
5113 Průvodci (turist. zájezdů, historických a kulturních památek)	14	46	<b>63,88</b>	44,80	92,68	67,92
5121 Pracovníci dohlížející nad obsluhujícím personálem, hospodyně	102	156	<b>68,42</b>	47,48	117,20	77,32
5122 Kuchaři	424	1 602	<b>65,16</b>	50,48	89,73	68,62
5123 Číšníci, servírky	5	77	<b>79,21</b>	59,57	100,00	79,06
5131 Dětské pěstounky, pečovatelky, pomocní vychovatelé	8	36	<b>89,65</b>	56,70	108,04	87,10
5132 Pečovatelé a pomoc.ošetřovatelé v zařiz.soc.péče, v nemocnicích	64	842	<b>94,19</b>	71,89	117,68	94,58
5139 Ostatní pečovatelé a pomocní ošetřovatelé jinde neuvedení	11	68	<b>83,34</b>	72,36	95,37	83,12
5149 Ostatní pracovníci zajišťující osobní služby jinde neuvedení	5	24	<b>83,18</b>	67,06	86,40	79,23
5161 Hasiči, požárníci	7	43	<b>119,79</b>	92,02	155,26	125,75
5162 Pracovníci bezpečnostních orgánů (např. policisté, strážníci)	20	231	<b>138,44</b>	108,04	168,80	139,38
5169 Ostatní pracovníci ochrany a ostrahy jinde neuvedení	19	96	<b>98,79</b>	68,26	124,51	96,99
5211 Prodaváci v obchodech	10	21	<b>75,21</b>	57,84	109,77	80,37
6113 Zahradníci a pěstitelé zahradních plodin a sazenic	23	102	<b>78,33</b>	58,41	103,43	78,80
6129 Ostatní chovatelé, ošetřovatelé zvířat jinde neuv.(v rezerv.)	4	11	<b>80,58</b>	71,13	143,87	90,60
6141 Dělníci pro pěstění a ošetřování lesa	5	33	<b>58,53</b>	57,63	96,59	68,22
7122 Zedníci, kameníci, omítkáři	26	59	<b>85,15</b>	69,46	97,58	84,00
7124 Tesaři a truhláři	7	11	<b>93,30</b>	66,11	105,44	90,80
7129 Ost. stavební dělníci hlavní stav. výroby a prac.v ost. oborech	11	33	<b>81,82</b>	67,88	96,06	81,45
7136 Instalatéři, potrubáři, stavební zámečníci, klempíři	16	39	<b>96,19</b>	67,76	108,66	94,66
7137 Stavební a provozní elektrikáři	17	20	<b>91,03</b>	79,87	109,13	92,20

**Hodinové výdělky  
podle podskupin zaměstnání KZAM-R**

kraj: Královéhradecký

Podskupiny zaměstnání KZAM-R	Výběrový soubor		Medián	Diferenciace		Průměr
	počet org. jednotek	počet zaměst.		1. decil	9. decil	
			Kč/hod	Kč/hod	Kč/hod	Kč/hod
7222 Nástrojaři, kovomodeláři, kovodělníci, zámečníci	44	96	<b>91,48</b>	51,79	115,44	90,50
7231 Mechanici a opraváři motorových vozidel	18	105	<b>93,22</b>	73,50	111,84	92,99
7235 Mechanici a opraváři obráběcích, zeměd. strojů a prům. zařízení	3	19	<b>101,30</b>	79,46	145,45	104,41
7239 Ostatní mechanici a opraváři strojů a zařízení bez elektro j.n.	6	19	<b>102,58</b>	55,29	135,00	100,06
7241 Elektromech., opraváři a seřizovači různých typů elektr. zařízení	14	43	<b>102,40</b>	84,92	123,71	103,79
7422 Umělečtí truhláři, řezbáři, výrobci a opraváři výrobků ze dřeva	5	12	<b>83,12</b>	49,13	97,52	79,13
7433 Dámští a pánští krejčí a kloboučníci včetně opravářů oděvů	8	16	<b>71,28</b>	51,31	107,82	73,56
8162 Obsluha parních turbín, ohříváčů a motorů	80	135	<b>63,58</b>	45,17	113,97	73,27
8163 Obsluha zařízení při úpravě, čištění a rozvodu vody	10	38	<b>102,94</b>	73,77	133,24	103,71
8264 Obsluha strojů na bělení, barvení, čištění, praní, žehlení textilu	30	113	<b>70,07</b>	56,69	79,35	69,08
8321 Řidiči osobních a malých dodávkových automobilů, taxikáři	44	126	<b>96,98</b>	72,43	114,72	94,51
8322 Řidiči sanitních a rzp vozů	4	37	<b>118,06</b>	69,15	132,44	113,39
8323 Řidiči autobusů, trolejbusů a tramvají	9	21	<b>87,89</b>	69,21	113,25	91,43
8324 Řidiči nákladních automobilů a tahačů	15	339	<b>88,63</b>	73,96	104,76	89,63
8326 Řidiči speciálních vozidel	11	106	<b>84,63</b>	72,45	96,40	84,03
8331 Obsluha zemědělských a lesních strojů	8	18	<b>83,75</b>	65,30	102,69	84,16
8332 Obsluha zemních a příbuzných strojů	4	14	<b>81,75</b>	76,88	106,27	88,32
8334 Obsluha vysokozdvizných a ostatních motorových vozíků	5	10	<b>96,00</b>	72,83	108,21	94,86
9132 Pomocníci a uklízeči v kancelářích, hotelích, nemocnicích ap.	580	2 158	<b>56,26</b>	45,92	76,30	59,06
9133 Ruční praláci a žehlíři (kromě obsluhy strojů)	23	41	<b>61,38</b>	44,73	80,34	62,57
9141 Domovníci, správci domu	149	244	<b>75,99</b>	54,00	98,51	76,47
9143 Školníci vč. školníků - údržbářů	417	604	<b>64,96</b>	50,95	90,75	68,80
9144 Kostelníci, hrobníci	6	14	<b>88,31</b>	61,15	104,47	84,48
9152 Vrátní, hlídači, uváděči a šatnářky	32	161	<b>62,45</b>	48,17	87,34	65,57
9161 Sběrači odpadků, popeláři	67	275	<b>59,70</b>	41,76	85,89	61,35
9162 Metaři, čistíči záchodků, žump, kanálů a podobných zařízení	8	37	<b>59,54</b>	43,03	87,50	63,49
9169 Ostatní pracovníci v příbuzných oborech jinde neuvedení	39	90	<b>47,03</b>	40,94	72,30	52,39
9212 Pomocní a nekvalifikovaní dělníci v lesnictví	3	12	<b>56,13</b>	54,12	75,09	61,18
9323 Dělníci nádvorní skupiny (pomocní montéři)	11	33	<b>61,60</b>	43,82	91,60	64,06
9333 Vazači a nosiči břemen, přístavní dělníci (dokaři)	4	19	<b>82,91</b>	55,15	95,71	79,35
9339 Pomocní a nekvalif. pracovníci v dopravě, ve skladech, v telek.	23	97	<b>83,92</b>	59,38	97,10	81,10

## 4. čtvrtletí 2005

## RSCP - nepodnikatelská sféra

NS-V6

Hodinové výdělky  
podle kategorie zaměstnání

kraj: Královéhradecký

Kategorie zaměstnání	Struktura zaměstnanců	Medián	Diferenciace		Průměr
			1. decil	9. decil	
	%	Kč/hod	Kč/hod	Kč/hod	Kč/hod
D Manuální pracovníci	22,5	<b>67,15</b>	47,84	98,76	71,06
T Nemanuální pracovníci	77,5	<b>122,40</b>	86,14	178,35	129,83
Relace D/T (%)		54,9	55,5	55,4	54,7
<b>C E L K E M - nepodnikatelská sféra</b>	<b>100</b>	<b>111,70</b>	<b>62,02</b>	<b>168,81</b>	<b>116,63</b>

manuální pracovníci - zaměstnanci s převážně manuálním charakterem práce (hlavní třída KZAM-R 6-9 a vybraná zaměstnání hl. třídy 5)

nemanuální pracovníci - zaměstnanci s převážně nemanuálním charakterem práce (hlavní třída KZAM-R 1-4 a vybraná zaměstnání hl. třídy 5)

## 4. čtvrtletí 2005

## RSCP - nepodnikatelská sféra

NS-V8

Hodinové výdělky  
podle pohlaví

kraj: Královéhradecký

Pohlaví	Struktura zaměstnanců	Medián	Diferenciace		Průměr
			1. decil	9. decil	
	%	Kč/hod	Kč/hod	Kč/hod	Kč/hod
Muž	32,1	<b>119,95</b>	71,50	195,43	129,19
Žena	67,9	<b>108,64</b>	58,96	157,45	110,70
Relace Ž/M (%)		90,6	82,5	80,6	85,7
<b>C E L K E M - nepodnikatelská sféra</b>	<b>100</b>	<b>111,70</b>	<b>62,02</b>	<b>168,81</b>	<b>116,63</b>

**Hrubý měsíční plat a jeho složky, diference, placená doba  
v nepodnikatelské sféře**

kraj: Královéhradecký

**Medián hrubého měsíčního platu ..... 19 547 Kč/měs**

**Diference**

1. decil - 10 % hrubých měsíčních platů menších než .....	11 386 Kč/měs
1. kvartil - 25 % hrubých měsíčních platů menších než .....	15 559 Kč/měs
Medián - 50 % hrubých měsíčních platů menších než .....	19 547 Kč/měs
3. kvartil - 25 % hrubých měsíčních platů větších než .....	23 559 Kč/měs
9. decil - 10 % hrubých měsíčních platů větších než .....	28 442 Kč/měs

**Průměr hrubého měsíčního platu ..... 20 151 Kč/měs**

**Vybrané složky hrubého měsíčního platu**

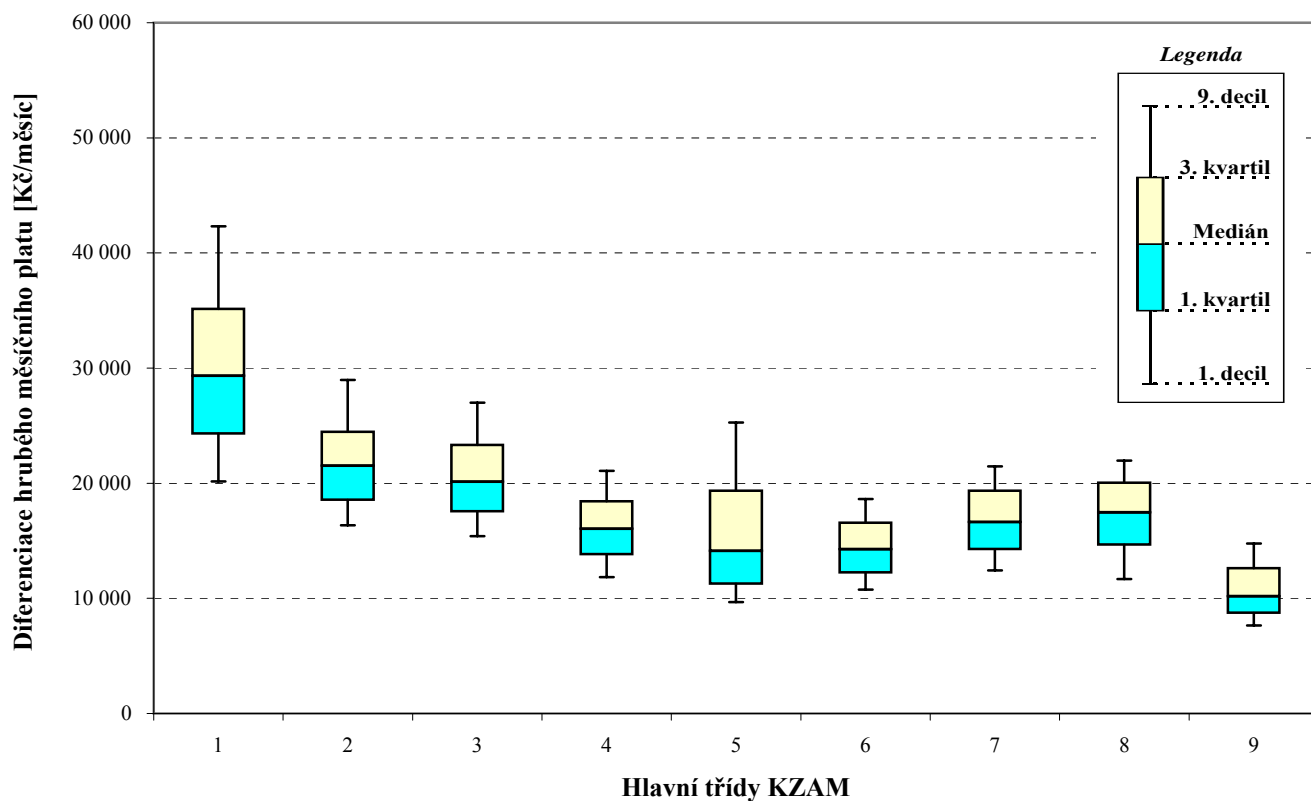
prémie a odměny .....	6,4 %
příplatky za přesčas .....	0,5 %
příplatky ostatní .....	14,7 %
náhrady .....	10,9 %
odměny za pohotovost .....	0,5 %

**Průměrná placená doba ..... 173,8 hod/měs**

### Hrubý měsíční plat a jeho složky, diference, placená doba podle hlavních tříd zaměstnání KZAM-R

kraj: **Královéhradecký**

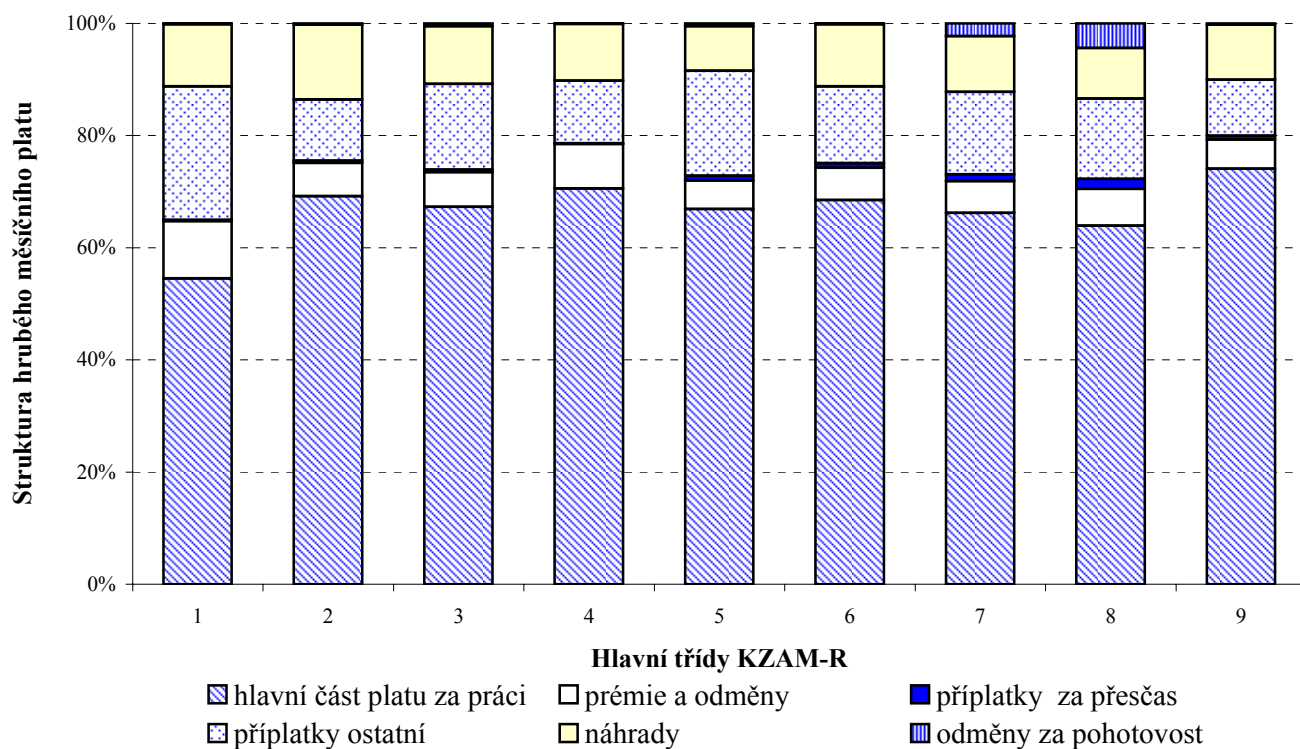
Hlavní třída zaměstnání KZAM - R	Struktura zaměstnanců	Medián
	%	Kč/měs
0 Příslušníci armády	1,9	*
1 Zákonnodárci, vedoucí a řídící pracovníci	6,3	<b>29 333</b>
2 Vědečtí a odborní duševní pracovníci	31,5	<b>21 517</b>
3 Techničtí (zdrav., pedagog.) pracovníci	30,1	<b>20 132</b>
4 Nižší administrativní pracovníci	4,5	<b>16 038</b>
5 Provozní pracovníci ve službách a obchodu	10,8	<b>14 130</b>
6 Dělníci v zemědělství, lesnictví a rybářství	0,6	<b>14 255</b>
7 Řemeslníci, výrobci a zpracovatelé	1,8	<b>16 616</b>
8 Obsluha strojů a zařízení	3,0	<b>17 456</b>
9 Pomocní a nekvalifikovaní pracovníci	9,4	<b>10 165</b>
<b>C E L K E M - nepodnikatelská sféra</b>	<b>100</b>	<b>19 547</b>



### Hrubý měsíční plat a jeho složky, diference, placená doba podle hlavních tříd zaměstnání KZAM-R

kraj: **Královéhradecký**

Diference				Průměr	Vybrané složky hrubého měsíčního platu					Placená doba
1. decil	1. kvartil	3. kvartil	9. decil		prémie a odměny	příplatky za přesčas	příplatky ostatní	náhrady	odměny za pohotovost	
Kč/měs	Kč/měs	Kč/měs	Kč/měs	Kč/měs	%	%	%	%	%	hod/měs
*	*	*	*	*	*	*	*	*	*	*
20 148	24 306	35 133	42 323	30 740	10,2	0,2	23,8	11,1	0,2	<b>173,8</b>
16 335	18 536	24 460	28 974	22 482	6,0	0,4	10,9	13,4	0,2	<b>173,4</b>
15 403	17 546	23 335	26 997	20 782	6,2	0,5	15,3	10,3	0,5	<b>173,3</b>
11 832	13 818	18 440	21 072	16 331	7,9	0,1	11,2	10,1	0,1	<b>173,2</b>
9 663	11 264	19 353	25 265	15 890	5,0	0,9	18,7	7,9	0,5	<b>173,3</b>
10 761	12 221	16 567	18 619	14 622	5,8	0,8	13,7	11,1	0,2	<b>175,8</b>
12 415	14 259	19 346	21 454	16 808	5,6	1,2	14,8	9,9	2,3	<b>178,4</b>
11 676	14 657	20 049	21 967	17 286	6,5	1,8	14,3	9,0	4,4	<b>180,5</b>
7 656	8 744	12 630	14 760	10 820	5,2	0,7	10,0	9,8	0,2	<b>171,3</b>
<b>11 386</b>	<b>15 559</b>	<b>23 559</b>	<b>28 442</b>	<b>20 151</b>	<b>6,4</b>	<b>0,5</b>	<b>14,7</b>	<b>10,9</b>	<b>0,5</b>	<b>173,8</b>



**Hrubý měsíční plat a jeho složky, diference, placená doba  
podle podskupin zaměstnání KZAM-R**

kraj: **Královéhradecký**

Podskupiny zaměstnání KZAM-R	Počet zaměstnanců přepočtený podle placených měsíců	Medián
		Kč/měs
1127 Vedoucí pracovníci orgánů státní správy, správních úřadů	239	<b>31 329</b>
1150 Přednostové, tajemníci a vedoucí pracovníci okresních a obecních úřadů	408	<b>27 929</b>
1210 Ředitelé a prezidenti velkých organizací, podniků	320	<b>32 829</b>
1225 Vedoucí pracovníci v restauracích a hotelích	119	<b>15 690</b>
1226 Vedoucí pracovníci v dopravě, skladování, telekomunik. a na poštovních úřadech	10	<b>26 419</b>
1229 Vedoucí pracovních dílčích celků jinde neuvedení (kulturních,zdravotn.,školských)	79	<b>51 250</b>
1231 Vedoucí pracovníci finančních a hospodářských (správních) útvarů	65	<b>29 080</b>
1239 Vedoucí pracovníci ostatních útvarů jinde neuvedení	21	<b>26 050</b>
1319 Vedoucí, ředitelé malých organizací ostatní (kultura,zdravotnictví,školství)	243	<b>26 505</b>
2139 Ostatní odborníci zabývající se výpočetní technikou jinde neuvedení	86	<b>22 887</b>
2142 Projektanti staveb a areálů, stavební inženýři	11	<b>20 992</b>
2148 Kartografové a zeměměřiči	53	<b>24 076</b>
2149 Ostatní architekti, projektanti, konstruktéři a techničtí inženýři (tvůrčí pracovníci)	17	<b>23 811</b>
2211 Bakteriologové, biologové, ekologové, zoologové a odborníci v příbuzných oborech	102	<b>23 790</b>
2213 Agronomové, šlechtitelé a odborníci v příbuzných oborech	67	<b>18 080</b>
2221 Lékaři, ordináři (kromě zubních lékařů)	356	<b>38 669</b>
2311 Vědeckopedagogičtí pracovníci	22	<b>30 118</b>
2321 Učitelé všeobecně vzdělávacích předmětů	857	<b>23 487</b>
2322 Učitelé odborných předmětů	474	<b>23 513</b>
2323 Učitelé praktického vyučování (kromě mistrů)	40	<b>25 349</b>
2331 Učitelé základních škol	2 390	<b>21 707</b>
2332 Učitelé předškolní výchovy	807	<b>16 689</b>
2341 Učitelé všeobecně vzdělávacích předmětů na speciálních školách	339	<b>23 150</b>
2342 Učitelé odborných předmětů na speciálních školách	96	<b>23 048</b>
2343 Učitelé praktického vyučování na speciálních školách	33	<b>20 178</b>
2353 Učitelé základních uměleckých škol (vč.soukromých)	195	<b>20 769</b>
2355 Učitelé pedagogických středisek a pedagogickopsychologických poraden	15	<b>22 345</b>
2356 Odborní pedagogové v zařízeních pro výkon ústavní a ochranné výchovy	53	<b>25 259</b>
2359 Ostatní odborní pedagogičtí pracovníci jinde neuvedení (odborní instruktoři)	21	<b>21 744</b>
2411 Odborní pracovníci na úseku účetnictví, financí, daní, apod., hlavní účetní	139	<b>22 246</b>
2412 Odborní pracovníci na úseku zaměstnaneckých, personálních věcí	41	<b>24 161</b>
2421 Právníci, právní poradci (mimo advokacie a soudnictví)	33	<b>27 540</b>
2429 Ostatní odborníci v právní oblasti jinde neuvedení	40	<b>20 218</b>
2432 Odborní pracovníci knihoven (kromě řadových)	69	<b>17 364</b>
2433 Odborní pracovníci v informacích (např. vti)	19	<b>22 848</b>
2434 Odborní pracovníci - kurátoři (muzeí, galérií)	32	<b>18 456</b>
2439 Ostatní odborní pracovníci kultury a osvěty jinde neuvedení	31	<b>16 575</b>
2441 Ekonomové - vědecktí pracovníci, specialisté, experti	38	<b>22 347</b>
2442 Sociologové, antropologové, archeologové, kriminologové	19	<b>25 176</b>
2445 Psychologové	27	<b>22 596</b>
2446 Odborní pracovníci v oblasti sociální péče (kromě řadových)	127	<b>19 441</b>
2470 Odborní administrativní pracovníci jinde neuvedení	1 266	<b>19 762</b>



**Hrubý měsíční plat a jeho složky, diferenciacie, placená doba  
podle podskupin zaměstnání KZAM-R**

kraj: **Královéhradecký**

Diferenciacie				Průměr	Vybrané složky hrubého měsíčního platu					Placená doba
1. decil	1. kvartil	3. kvartil	9. decil		prémie a odměny	příplatky za přesčas	příplatky ostatní	náhrady	odměny za pohotovost	
Kč/měs	Kč/měs	Kč/měs	Kč/měs	Kč/měs	%	%	%	%	%	hod/měs
23 889	26 727	37 774	44 200	32 673	11,1	0,0	21,1	10,2	0,0	<b>173,6</b>
22 401	24 782	32 994	37 719	29 585	10,7	0,0	21,6	10,1	0,1	<b>173,1</b>
23 661	29 019	36 863	41 069	33 025	8,1	0,0	27,0	13,9	0,1	<b>173,2</b>
11 833	14 160	18 397	20 923	16 655	8,3	0,2	16,1	9,8	0,0	<b>169,1</b>
23 202	23 404	31 397	31 652	26 963	15,2	0,1	25,7	8,7	0,0	<b>173,7</b>
24 512	28 820	62 791	72 247	48 281	16,1	2,5	25,4	9,3	0,7	<b>182,2</b>
20 136	24 228	35 838	46 303	32 072	15,7	0,0	25,7	10,4	0,3	<b>174,2</b>
19 661	20 553	41 742	53 963	31 805	11,9	0,0	22,3	9,0	1,7	<b>173,5</b>
20 781	22 974	30 370	34 797	27 232	5,9	0,1	23,2	13,5	0,2	<b>173,8</b>
17 312	19 866	26 321	31 842	23 942	9,7	0,2	15,9	8,8	1,2	<b>174,0</b>
13 108	15 986	24 645	27 609	21 152	4,5	0,0	17,5	9,7	0,0	<b>173,6</b>
18 144	21 656	30 889	36 663	26 298	10,0	0,2	15,4	10,0	0,0	<b>173,5</b>
15 162	21 080	29 290	35 046	25 073	8,2	0,0	18,7	9,8	0,0	<b>173,3</b>
16 667	20 216	29 817	36 538	25 553	7,3	0,0	13,9	11,9	0,0	<b>172,1</b>
15 572	16 361	22 962	28 506	20 449	6,1	0,0	9,5	10,1	0,0	<b>173,2</b>
26 402	31 853	46 632	53 973	39 899	10,9	3,7	16,6	8,9	1,5	<b>191,7</b>
22 353	23 847	39 875	44 860	32 536	8,8	0,0	13,5	15,3	0,0	<b>172,2</b>
18 776	21 143	25 500	27 856	23 509	4,7	0,1	12,3	15,2	0,1	<b>172,0</b>
19 446	21 531	25 516	28 496	23 770	4,7	0,1	12,6	15,4	0,1	<b>172,9</b>
19 570	22 114	27 741	30 396	25 189	7,4	0,1	15,6	15,1	0,0	<b>172,9</b>
18 009	19 965	23 424	25 604	21 855	4,1	0,0	8,6	15,4	0,1	<b>172,8</b>
14 543	15 668	17 529	19 164	16 704	3,6	0,0	3,9	15,6	0,0	<b>171,7</b>
17 901	20 360	25 720	28 641	23 377	5,4	0,2	13,0	16,1	0,0	<b>172,9</b>
19 447	21 553	25 096	28 177	23 518	5,0	0,1	11,3	16,1	0,0	<b>172,3</b>
15 149	16 351	23 319	28 006	20 708	5,6	0,0	10,3	14,3	0,4	<b>167,1</b>
17 068	18 660	23 590	24 981	21 148	4,0	0,0	7,8	15,7	0,0	<b>170,1</b>
17 002	18 123	26 857	29 064	22 964	5,4	0,0	9,3	15,7	0,0	<b>173,4</b>
18 265	21 350	28 446	30 702	25 094	4,8	0,0	17,6	17,9	0,1	<b>174,4</b>
16 053	19 673	26 748	28 974	22 099	4,8	0,2	12,7	13,4	0,7	<b>173,8</b>
16 429	19 417	25 285	30 220	22 720	8,3	0,1	17,4	10,1	0,0	<b>172,0</b>
18 188	19 838	27 588	31 965	24 252	10,4	0,1	16,1	10,0	0,0	<b>173,4</b>
20 545	22 517	30 664	35 084	26 954	10,7	0,0	16,7	9,2	0,0	<b>173,7</b>
17 066	18 187	23 385	25 625	21 577	8,1	0,0	11,6	10,2	0,0	<b>174,7</b>
14 125	15 748	19 514	23 888	18 009	5,3	0,2	8,1	10,5	0,0	<b>172,0</b>
18 102	20 221	28 806	30 585	24 399	9,6	0,0	16,7	11,5	0,0	<b>174,7</b>
14 400	16 328	22 271	27 567	19 943	5,2	0,0	10,9	9,5	0,2	<b>172,1</b>
12 172	14 887	20 987	24 118	17 936	8,2	0,1	12,8	10,1	0,0	<b>169,9</b>
16 363	18 109	25 847	30 561	22 679	10,2	0,1	17,1	9,6	0,1	<b>174,0</b>
15 618	18 332	26 374	32 440	23 535	8,0	0,3	12,8	9,2	0,0	<b>174,1</b>
17 529	20 551	27 842	31 065	23 481	5,8	0,1	10,7	14,5	0,0	<b>171,7</b>
16 249	18 115	20 865	22 744	19 576	6,8	0,0	9,8	10,4	1,0	<b>173,3</b>
15 926	17 635	22 474	25 445	20 471	8,0	0,1	11,2	10,1	0,2	<b>172,9</b>

**Hrubý měsíční plat a jeho složky, diferenciacie, placená doba  
podle podskupin zaměstnání KZAM-R**

kraj: **Královéhradecký**

Podskupiny zaměstnání KZAM-R	Počet zaměstnanců přepočtený podle placených měsíců	Medián
		Kč/měs
3111 Technici ve fyzikálních a příbuzných oborech	21	<b>15 706</b>
3112 Stavební technici	127	<b>20 780</b>
3114 Elektronici a technici v radiokomunikacích a telekomunikacích	16	<b>21 733</b>
3118 Technici v kartografii, kresliči a zeměměřiči	191	<b>18 520</b>
3119 Ostatní techničtí pracovníci jinde neuvedení	260	<b>22 023</b>
3121 Poradci ve výpočetní technice	22	<b>21 528</b>
3122 Operátoři a obsluha výpočetní techniky	71	<b>20 566</b>
3129 Ostatní technici ve výpočetní technice jinde neuvedení	34	<b>19 246</b>
3133 Obsluha vysílacího a telekomunikačního zařízení (vč. telegrafu)	17	<b>24 014</b>
3151 Kolaudační technici a technici protipožární ochrany	57	<b>32 245</b>
3152 Bezpečnostní technici a technici pro kontrolu zdravotní nezávadnosti a jakosti	72	<b>20 285</b>
3211 Technici a laboranti v oblasti biologie a v příbuzných oborech	252	<b>21 485</b>
3212 Technici v agronomii, v lesnictví a v zemědělství	98	<b>16 743</b>
3226 Rehabilitační a fyzioterapeutičtí pracovníci (vč. odborných masérů)	93	<b>18 117</b>
3229 Ostatní střední zdravotničtí pracovníci jinde neuvedení	48	<b>21 535</b>
3231 Ošetřovatelé, všeobecné zdravotní sestry	1 382	<b>22 260</b>
3233 Sestry pro péči o dítě	220	<b>24 173</b>
3311 Vychovatelé v družinách, klubech, domovech dětí a mládeže apod.	660	<b>17 243</b>
3312 Vedoucí zájmových kroužků (z povolání)	17	<b>16 187</b>
3320 Pedagogové pro předškolní výchovu	80	<b>16 408</b>
3331 Vychovatelé na speciálních školách	95	<b>18 550</b>
3332 Vychovatelé školského zařízení pro výkon ústavní a ochranné výchovy	115	<b>20 551</b>
3341 Instruktóři a mistři odborné výchovy	375	<b>18 620</b>
3416 Nákupčí	25	<b>19 083</b>
3422 Odbytoví a přepravní agenti	40	<b>21 073</b>
3423 Zprostředkovatelé práce a agenti pracovních úřadů	82	<b>19 095</b>
3431 Odborné sekretářky, sekretáři	148	<b>19 171</b>
3433 Pracovníci v oblasti účetnictví, fakturace, rozpočetnictví, kalkulace	858	<b>19 040</b>
3434 Pracovníci v oblasti statistiky a matematiky	11	<b>17 369</b>
3435 Pracovníci v oblasti práce a mezd (kromě účetních)	38	<b>21 915</b>
3436 Referenti osobních oddělení	58	<b>21 557</b>
3439 Ostatní odborní administrativní pracovníci jinde neuvedení	564	<b>19 110</b>
3442 Berní a daňoví pracovníci	629	<b>20 642</b>
3443 Pracovníci sociálního a důchodového zabezpečení	252	<b>17 874</b>
3444 Pracovníci pasových oddělení a oddělení udělujících povolení	25	<b>18 227</b>
3449 Ostatní celní a daňoví pracovníci a pracovníci v příbuzných oborech	78	<b>24 392</b>
3460 Sociální pracovníci	230	<b>17 475</b>
4111 Písařky - opisovačky, stenotypistky	153	<b>13 199</b>
4112 Kancelářští a manipulační pracovníci a obsluha zařízení na zpracování textu	58	<b>16 507</b>
4113 Pracovníci přípravy dat výpočetní techniky	17	<b>15 222</b>
4115 Sekretářky, sekretáři	351	<b>16 527</b>
4121 Nižší účetní	33	<b>14 865</b>

**Hrubý měsíční plat a jeho složky, diference, placená doba  
podle podskupin zaměstnání KZAM-R**

kraj: **Královéhradecký**

Diference				Průměr	Vybrané složky hrubého měsíčního platu					Placená doba
1. decil	1. kvartil	3. kvartil	9. decil		prémie a odměny	příplatky za přesčas	příplatky ostatní	náhrady	odměny za pohotovost	
Kč/měs	Kč/měs	Kč/měs	Kč/měs	Kč/měs	%	%	%	%	%	hod/měs
13 497	14 402	19 029	22 762	17 542	6,8	0,0	10,8	9,8	0,0	172,7
16 421	18 827	22 938	25 574	21 077	8,0	0,0	13,4	10,0	0,0	173,0
17 284	20 573	23 937	25 602	21 623	5,3	0,0	7,6	9,9	0,0	173,4
14 629	16 449	20 677	22 029	18 529	9,3	0,2	6,7	10,0	0,0	175,8
16 152	18 802	24 529	27 240	21 997	7,9	0,3	18,8	10,0	0,7	175,4
16 606	18 488	23 492	25 440	21 524	11,0	0,1	13,6	9,6	0,5	173,9
14 756	18 115	24 514	27 535	21 484	7,6	0,1	14,3	8,3	0,4	174,4
15 327	17 478	22 358	23 927	19 444	9,0	0,0	10,3	9,8	0,3	172,0
19 581	21 583	26 916	28 932	23 836	4,4	0,1	22,4	1,6	2,4	165,3
19 719	25 537	36 682	41 524	31 003	5,2	0,5	22,8	1,2	6,0	175,3
17 479	19 232	22 599	23 886	20 663	6,7	0,0	6,5	11,5	0,0	173,9
16 406	18 956	25 911	30 009	22 667	7,2	1,9	14,1	10,5	1,2	180,4
12 478	14 040	20 263	22 650	17 234	5,3	0,0	9,4	10,5	0,0	172,2
14 224	16 320	20 481	22 356	18 518	4,8	0,1	13,6	11,2	0,0	172,1
16 734	17 881	23 971	27 239	21 579	6,9	1,2	15,5	10,6	1,2	177,1
17 938	19 894	25 483	27 921	22 810	4,8	1,2	21,9	10,4	0,4	173,4
17 389	20 749	26 946	28 800	23 916	4,7	1,5	22,2	10,4	0,3	174,3
12 678	15 370	20 100	23 858	17 821	4,3	0,1	10,2	15,4	1,3	168,6
13 793	14 658	17 697	20 089	16 466	4,8	0,1	6,6	15,0	0,2	173,4
13 863	15 109	17 432	18 992	16 505	3,2	0,1	4,7	14,3	0,0	172,6
14 558	16 124	21 415	23 376	18 844	4,3	0,1	13,0	16,0	2,1	171,3
16 781	18 692	23 564	27 277	21 361	4,6	0,1	15,5	15,6	3,5	173,1
15 779	17 239	20 040	21 893	18 874	4,3	0,1	9,5	16,6	0,0	172,6
15 033	17 210	21 104	25 338	19 186	6,8	0,3	15,3	8,5	0,2	175,6
17 632	19 335	23 065	25 571	21 309	7,7	0,1	11,6	10,5	0,0	173,5
15 925	17 891	20 278	20 990	18 895	6,1	0,0	13,9	10,7	0,0	172,9
15 463	17 287	21 136	23 903	19 352	9,1	0,0	12,2	10,2	0,1	174,5
15 146	17 041	21 474	24 191	19 552	7,6	0,1	13,7	10,0	0,0	172,7
15 582	16 394	21 267	22 063	19 184	16,4	0,0	9,6	9,2	0,0	174,2
19 908	20 538	24 774	29 128	23 219	9,9	0,2	18,9	9,9	0,0	174,6
16 615	19 792	23 538	25 589	21 959	9,4	0,0	14,1	9,8	0,0	173,3
14 089	16 477	22 182	25 307	19 597	8,0	0,1	13,1	9,4	0,2	174,1
17 455	18 913	22 515	24 834	20 987	6,1	0,0	10,7	10,0	0,0	172,5
15 138	16 659	19 078	20 235	17 789	8,6	0,0	8,0	10,1	0,0	172,9
14 561	15 735	20 133	21 221	17 844	6,0	0,0	8,2	10,4	0,0	173,5
20 830	22 795	26 133	27 428	24 330	3,4	0,0	21,0	0,8	0,0	173,1
11 940	14 723	19 930	21 843	17 388	5,9	0,0	11,4	10,5	0,9	171,8
10 515	11 741	15 024	16 880	13 573	8,4	0,0	3,3	10,1	0,4	177,9
13 719	14 468	19 131	22 600	17 430	7,2	0,1	12,4	10,6	0,2	175,3
7 595	14 116	16 294	17 810	14 469	10,0	0,0	9,7	9,1	0,0	170,8
13 265	14 949	18 781	21 505	17 087	8,4	0,1	14,1	10,0	0,1	172,5
11 067	12 642	18 475	20 263	15 529	6,3	0,0	11,6	11,7	0,0	172,8

**Hrubý měsíční plat a jeho složky, diference, placená doba  
podle podskupin zaměstnání KZAM-R**

kraj: **Královéhradecký**

Podskupiny zaměstnání KZAM-R	Počet zaměstnanců přepočtený podle placených měsíců	Medián
		Kč/měs
4131 Úředníci ve skladech	85	<b>16 201</b>
4133 Úředníci v dopravě a v přepravě (dispečeri, kontrolori apod.)	29	<b>18 725</b>
4141 Řadoví knihovníci, archiváři, evidenční pracovníci	151	<b>16 488</b>
4142 Poštovní doručovatelé, úředníci v třídárnách	28	<b>13 968</b>
4190 Ostatní nižší úředníci jinde neuvedení	151	<b>17 817</b>
4211 Pokladníci (v bankách, pojišťovnách, spořitelnách, na poště)	30	<b>16 821</b>
4214 Prodavači vstupenek, jízdenek apod.	11	<b>12 908</b>
4222 Recepční	42	<b>15 645</b>
4223 Telefonisté	28	<b>13 208</b>
4224 Informátoři	11	<b>12 888</b>
5113 Průvodci (turistických zájezdů, historických a kulturních památek)	19	<b>13 659</b>
5121 Pracovníci dohlížející nad obsluhujícím personálem, hospodyně	68	<b>14 711</b>
5122 Kuchaři	1 180	<b>11 084</b>
5123 Čišníci, servírky	45	<b>14 273</b>
5131 Dětské pěstounky, pečovatelky, pomocní vychovatelé	23	<b>15 631</b>
5132 Pečovatelé a pomocní ošetřovatelé v zařízeních sociální péče, v nemocnicích	741	<b>15 305</b>
5139 Ostatní pečovatelé a pomocní ošetřovatelé jinde neuvedení	59	<b>13 908</b>
5149 Ostatní pracovníci zajišťující osobní služby jinde neuvedení	22	<b>13 567</b>
5161 Hasiči, požárníci	17	<b>19 401</b>
5162 Pracovníci bezpečnostních orgánů (např. policisté, strážníci)	218	<b>22 459</b>
5169 Ostatní pracovníci ochrany a ostrahy jinde neuvedení	58	<b>15 525</b>
5211 Prodavači v obchodech	16	<b>12 746</b>
6113 Zahradníci a pěstitelé zahradních plodin a sazenic	86	<b>13 437</b>
6141 Dělníci pro pěstění a ošetřování lesa	18	<b>13 895</b>
7122 Zedníci, kameníci, omítkáři	52	<b>15 429</b>
7129 Ostatní stavební dělníci hlavní stavební výroby a pracovníci v ostatních oborech	29	<b>14 504</b>
7136 Instalatéři, potrubáři, stavební zámečníci, klempíři	37	<b>16 728</b>
7137 Stavební a provozní elektrikáři	19	<b>15 752</b>
7222 Nástrojaři, kovomodeláři, kovodělníci, zámečníci	74	<b>16 071</b>
7231 Mechanici a opraváři motorových vozidel	86	<b>18 248</b>
7235 Mechanici a opraváři obráběcích, zemědělských strojů a průmyslového zařízení	17	<b>21 104</b>
7239 Ostatní mechanici a opraváři strojů a zařízení bez elektro jinde neuvedení	16	<b>19 035</b>
7241 Elektromechanici, opraváři a seřizovači různých typů elektrických zařízení	37	<b>18 556</b>
7422 Umělečtí truhláři, řezbáři, výrobci a opraváři výrobků ze dřeva vč. opravářů	11	<b>15 031</b>
7433 Dámští a pánští krejčí a kloboučníci včetně opravářů oděvů	16	<b>11 866</b>
8162 Obsluha parních turbín, ohřivačů a motorů	46	<b>17 260</b>
8163 Obsluha zařízení při úpravě, čištění a rozvodu vody	34	<b>17 669</b>
8264 Obsluha strojů na bělení, barvení, čištění, praní, žehlení textilu	100	<b>11 421</b>
8321 Řidiči osobních a malých dodávkových automobilů, taxikáři	109	<b>17 142</b>
8322 Řidiči sanitních a rzp vozů	29	<b>20 914</b>
8323 Řidiči autobusů, trolejbusů a tramvají	16	<b>17 785</b>
8324 Řidiči nákladních automobilů a tahačů	286	<b>18 918</b>

**Hrubý měsíční plat a jeho složky, diferenciacie, placená doba  
podle podskupin zaměstnání KZAM-R**

kraj: **Královéhradecký**

Diferenciacie				Průměr	Vybrané složky hrubého měsíčního platu					Placená doba
1. decil	1. kvartil	3. kvartil	9. decil		prémie a odměny	příplatky za přesčas	příplatky ostatní	náhrady	odměny za pohotovost	
Kč/měs	Kč/měs	Kč/měs	Kč/měs	Kč/měs	%	%	%	%	%	hod/měs
12 356	13 562	18 539	21 342	16 460	6,7	0,0	14,2	10,4	0,2	<b>173,1</b>
16 140	17 078	20 058	22 244	18 806	5,9	0,4	12,6	10,1	0,0	<b>174,7</b>
13 408	14 664	18 273	19 814	16 656	6,5	0,1	7,2	10,4	0,0	<b>172,0</b>
10 513	13 100	15 220	15 765	13 792	6,6	0,0	8,6	9,9	0,0	<b>171,2</b>
12 715	14 747	20 894	23 497	17 994	9,8	0,1	9,7	9,8	0,0	<b>172,0</b>
11 246	14 482	18 975	21 765	17 031	7,6	0,1	11,2	8,1	0,0	<b>175,0</b>
9 367	10 247	15 087	15 409	12 858	6,8	0,9	14,3	10,9	0,0	<b>170,8</b>
11 135	14 009	17 323	19 430	15 696	10,4	0,3	21,3	10,4	0,0	<b>168,6</b>
9 675	10 379	15 548	16 982	13 195	5,0	1,0	14,8	9,7	0,0	<b>174,5</b>
11 309	11 640	14 566	15 664	13 346	4,7	0,2	12,8	9,5	0,0	<b>174,6</b>
10 052	11 269	14 805	16 654	13 328	4,8	0,1	8,5	10,5	0,0	<b>173,4</b>
8 523	10 126	19 353	23 234	15 437	6,0	0,5	15,9	10,3	0,0	<b>171,8</b>
8 819	9 896	12 791	15 073	11 622	5,6	0,6	9,8	10,4	0,0	<b>172,5</b>
11 842	13 292	16 040	17 483	14 512	8,7	0,5	21,1	9,3	0,0	<b>176,4</b>
11 610	14 511	16 670	18 652	15 521	3,7	0,1	14,0	11,9	0,9	<b>166,4</b>
12 140	13 519	17 361	21 709	15 962	5,3	1,5	16,9	10,1	1,4	<b>173,7</b>
12 025	13 374	14 963	16 248	14 145	3,6	0,2	15,5	10,2	0,0	<b>170,7</b>
11 741	12 777	14 140	14 414	13 362	6,6	0,2	20,7	10,6	0,0	<b>168,3</b>
15 346	17 135	29 285	29 932	22 418	4,7	0,8	22,0	3,6	3,5	<b>170,2</b>
18 147	20 364	25 301	27 074	22 723	7,4	1,0	23,3	9,5	0,5	<b>171,8</b>
11 061	13 108	18 035	19 848	15 825	4,4	0,9	19,9	9,5	0,0	<b>169,3</b>
10 210	11 145	15 183	18 964	13 569	8,6	0,3	10,8	10,6	0,0	<b>172,6</b>
10 761	11 592	15 029	17 173	13 552	7,8	0,9	10,1	9,8	0,3	<b>176,1</b>
10 389	10 575	16 542	17 612	13 437	6,2	1,4	6,3	8,7	0,4	<b>178,1</b>
12 812	13 754	17 141	19 677	15 597	4,5	0,8	13,3	9,9	2,1	<b>176,8</b>
12 727	13 209	15 378	18 069	14 774	6,0	0,4	9,8	10,6	1,4	<b>175,4</b>
12 047	14 677	19 317	20 798	17 098	5,5	1,6	16,9	9,7	4,3	<b>179,8</b>
13 435	14 854	17 813	19 158	16 344	4,8	0,9	15,4	10,0	0,9	<b>177,5</b>
12 171	13 781	18 994	21 719	16 526	5,7	1,1	14,7	9,9	2,3	<b>176,8</b>
14 752	16 682	19 956	21 697	18 270	6,4	1,4	15,3	9,3	3,3	<b>181,7</b>
13 511	15 308	22 058	24 818	19 247	4,6	3,9	18,3	8,7	4,3	<b>188,1</b>
9 347	17 428	20 295	21 234	17 386	5,6	0,0	11,7	10,8	0,0	<b>174,7</b>
14 410	16 012	20 920	22 648	18 557	6,3	1,6	16,0	10,1	3,5	<b>180,4</b>
8 931	11 813	15 651	15 954	13 626	3,8	0,3	5,2	10,0	0,0	<b>171,9</b>
9 513	10 984	13 801	17 533	12 822	4,0	0,1	9,8	9,8	0,0	<b>174,6</b>
12 134	14 779	19 222	21 810	17 167	4,3	2,4	20,4	9,7	0,2	<b>177,3</b>
13 313	13 678	21 765	24 415	17 819	5,9	1,3	26,9	9,8	0,5	<b>169,9</b>
9 835	10 536	12 245	13 024	11 385	6,2	0,1	16,5	10,5	0,0	<b>172,4</b>
12 738	14 373	18 631	22 065	16 892	7,0	2,3	15,8	9,2	0,7	<b>183,9</b>
14 657	18 934	22 547	24 554	20 209	4,4	3,2	16,4	9,5	0,9	<b>186,4</b>
14 921	16 659	19 925	23 963	18 434	3,7	4,2	15,1	9,8	0,0	<b>193,6</b>
15 397	16 714	20 483	21 801	18 702	7,5	2,0	11,1	8,7	7,2	<b>183,7</b>

**Hrubý měsíční plat a jeho složky, diference, placená doba  
podle podskupin zaměstnání KZAM-R**

kraj: **Královéhradecký**

Podskupiny zaměstnání KZAM-R	Počet zaměstnanců přepočtený podle placených měsíců	Medián
		Kč/měs
8326 Řidiči speciálních vozidel	87	<b>18 955</b>
8331 Obsluha zemědělských a lesních strojů	16	<b>14 465</b>
8332 Obsluha zemních a příbuzných strojů	12	<b>19 512</b>
9132 Pomocníci a uklízeči v kancelářích, hotelích, nemocnicích a jiných zařízeních	1 272	<b>9 437</b>
9133 Ruční pradláči a žehlíři (kromě obsluhy strojů)	28	<b>10 472</b>
9141 Domovníci, správci domu	173	<b>13 155</b>
9143 Školníci vč. školníků - údržbářů	415	<b>10 893</b>
9144 Kostelníci, hrobníci	11	<b>14 900</b>
9152 Vrátní, hlídači, uváděči a šatnářky	106	<b>11 508</b>
9161 Sběrači odpadků, popeláři	244	<b>9 641</b>
9162 Metaři, čističi záchodků, žump, kanálů a podobných zařízení	24	<b>12 074</b>
9169 Ostatní pracovníci v příbuzných oborech jinde neuvedení	53	<b>8 513</b>
9323 Dělníci nádvorní skupiny (pomocní montéři)	26	<b>11 356</b>
9333 Vazači a nosiči břemen, přístavní dělníci (dokaři)	22	<b>13 924</b>
9339 Pomocní a nekvalifikovaní pracovníci v dopravě, ve skladech, v telekomunikacích	76	<b>14 994</b>

**Hrubý měsíční plat a jeho složky, diference, placená doba  
podle podskupin zaměstnání KZAM-R**

kraj: **Královéhradecký**

Diference				Průměr	Vybrané složky hrubého měsíčního platu					Placená doba
					prémie a odměny	příplatky za přesčas	příplatky ostatní	náhrady	odměny za pohotovost	
1. decil	1. kvartil	3. kvartil	9. decil							
Kč/měs	Kč/měs	Kč/měs	Kč/měs	Kč/měs	%	%	%	%	%	hod/měs
14 900	16 910	20 674	22 062	18 612	6,7	1,2	13,1	7,6	9,2	<b>179,3</b>
12 189	13 841	16 527	18 566	15 333	2,6	0,9	13,1	9,9	1,7	<b>176,0</b>
16 374	17 913	20 587	22 330	19 246	5,9	1,5	11,8	8,2	9,0	<b>181,7</b>
7 462	8 527	11 155	13 135	9 912	5,2	0,9	9,6	9,9	0,0	<b>170,2</b>
8 783	9 885	10 922	12 224	10 437	6,4	0,4	10,2	9,8	0,0	<b>171,5</b>
10 276	11 714	15 339	17 306	13 584	5,5	0,7	12,3	9,7	0,5	<b>174,6</b>
8 199	9 446	12 945	14 871	11 315	5,6	0,2	8,5	9,7	0,2	<b>169,5</b>
13 312	13 689	16 580	17 136	14 902	11,1	1,8	10,5	8,5	0,0	<b>181,6</b>
8 890	9 865	13 627	16 002	11 888	4,0	1,0	17,9	9,8	0,0	<b>168,6</b>
7 383	7 831	12 417	14 482	10 385	4,1	0,6	7,5	9,5	0,4	<b>174,4</b>
8 842	9 228	14 349	14 919	11 987	8,6	1,1	8,6	10,1	0,4	<b>176,0</b>
7 200	7 400	11 688	13 484	9 536	3,3	0,2	6,9	9,2	0,1	<b>171,5</b>
7 692	8 327	13 888	15 031	11 115	5,0	0,7	11,2	9,5	0,6	<b>176,6</b>
9 608	10 189	15 208	16 221	13 157	8,7	1,9	9,8	10,4	0,2	<b>180,4</b>
11 271	13 023	16 892	17 541	14 689	4,4	1,1	16,1	10,4	0,1	<b>177,9</b>

Průměrná měsíční odpracovaná a neodpracovaná doba zaměstnanců  
podle podskupin zaměstnání KZAM-R

kraj: Královéhradecký

Podskupiny zaměstnání a zaměstnání KZAM-R	Počet zaměstnanců přepočtený podle eviden. měsíců	Odpracovaná doba		Neodpracovaná doba		
		celkem	z toho přesčas	celkem	z toho	
					nemoc	dovolená
		hod/měs	hod/měs	dnů/měs	dnů/měs	dnů/měs
1127 Vedoucí pracovníci orgánů státní správy, správních úřadů	251	147,7	0,0	3,2	0,7	2,0
1150 Přednostové, tajemníci a ved.prac.okresních a obecních úř.	426	148,5	0,2	3,1	0,5	2,0
1210 Ředitelé a prezidenti velkých organizací, podniků	330	143,1	0,1	3,8	0,3	3,0
1225 Vedoucí pracovníci v restauracích a hotelích	126	143,6	0,9	3,3	0,7	2,0
1226 Ved. pracovníci v dopr., skladování, telekom. a na pošt. úř.	11	153,3	0,2	2,5	0,1	1,9
1229 Ved. pracovních dílčích celků jinde neuved. (kult.,zdrav.)	82	157,9	9,2	3,0	0,4	2,1
1231 Vedoucí pracovníci finančních a hospodářských útvarů	68	150,7	0,0	2,9	0,5	2,0
1239 Vedoucí pracovníci ostatních útvarů jinde neuvedení	22	150,2	0,1	2,9	0,6	2,0
1319 Vedoucí, ředitelé malých organizací ostatní (kult.,zdrav.)	252	144,2	0,3	3,7	0,4	2,8
2139 Ostatní odborníci zabývající se výp. tech. jinde neuvedení	89	151,1	0,9	2,9	0,5	2,0
2142 Projektanti staveb a areálů, stavební inženýři	11	148,0	0,0	3,2	0,6	1,4
2148 Kartografové a zeměměřiči	55	149,3	1,2	3,1	0,6	1,9
2149 Ostatní architekti, projektanti, konstrukt.a techn.inženýři	18	151,1	0,1	2,8	0,4	1,8
2211 Bakteriologové, biologové, ekologové, zoologové	108	143,4	0,1	3,6	0,7	2,3
2213 Agronomové, šlechtitelé a odborníci v příbuzných oborech	70	148,5	0,0	3,1	0,4	2,1
2221 Lékaři, ordináři (kromě zubních lékařů)	373	165,6	18,1	3,2	0,5	2,2
2311 Vědeckopedagogičtí pracovníci	23	137,4	0,1	4,4	1,0	3,1
2321 Učitelé všeobecně vzdělávacích předmětů	897	138,2	0,3	4,2	0,5	3,2
2322 Učitelé odborných předmětů	497	138,6	0,3	4,3	0,6	3,2
2323 Učitelé praktického vyučování (kromě mistrů)	41	141,0	0,0	4,0	0,4	3,2
2331 Učitelé základních škol	2 538	137,1	0,2	4,5	0,8	3,2
2332 Učitelé předškolní výchovy	864	134,6	0,0	4,7	1,0	3,2
2341 Učitelé všeobecně vzděláv. předmětů na speciál. školách	360	136,1	0,3	4,6	0,8	3,2
2342 Učitelé odborných předmětů na speciálních školách	101	136,9	0,1	4,5	0,8	3,2
2343 Učitelé praktického vyučování na speciálních školách	37	130,0	0,3	4,8	1,5	3,0
2353 Učitelé základních uměleckých škol (vč.soukromých)	204	136,6	0,1	4,3	0,5	3,3
2355 Učitelé pedagog.středisek a pedagog.-psycholog. poraden	17	131,9	0,0	5,2	1,3	3,4
2356 Odborní pedagog. v zařiz. pro výkon ústav.a ochr. výchovy	55	136,9	0,1	4,7	0,6	3,2
2359 Ost.odp.pedagogičtí prac.jinde neuvedení (odb.instruktoři)	22	143,8	0,8	3,7	0,5	2,6
2411 Odborní pracov. na úseku účetnictví, financí, daní, apod.	146	147,3	0,3	3,1	0,6	2,0
2412 Odbor. pracovníci na úseku zaměstnaneckých, pers. věcí	44	144,3	0,2	3,6	1,0	2,1
2421 Právníci, právní poradci (mimo advokacie a soudnictví)	35	149,1	0,0	3,1	0,7	1,9
2429 Ostatní odborníci v právní oblasti jinde neuvedení	42	148,0	0,0	3,3	0,8	2,0
2432 Odborní pracovníci knihoven (kromě řadových)	73	144,9	0,2	3,4	0,9	2,1
2433 Odborní pracovníci v informacích (např. vti)	20	146,6	0,0	3,5	0,6	2,2
2434 Odborní pracovníci - kurátoři (muzeí, galérií)	34	149,1	0,0	2,9	0,5	1,9
2439 Ostatní odborní pracovníci kultury a osvěty jinde neuved.	34	142,8	1,1	3,5	1,2	1,9
2441 Ekonomové - vědečtí pracovníci, specialisté, experti	40	149,9	0,3	3,0	0,7	2,0
2442 Sociologové, antropologové, archeologové, kriminologové	20	149,0	1,4	3,2	0,9	1,9
2445 Psychologové	29	134,9	0,2	4,7	1,2	2,8
2446 Odborní pracov. v oblasti sociální péče (kromě řadových)	137	143,6	0,2	3,7	1,1	2,0
2470 Odborní administrativní pracovníci jinde neuvedení	1 344	145,7	0,2	3,4	0,9	2,0



**Průměrná měsíční odpracovaná a neodpracovaná doba zaměstnanců  
podle podskupin zaměstnání KZAM-R**

kraj: Královéhradecký

Podskupiny zaměstnání a zaměstnání KZAM-R	Počet zaměstnanců přepočtený podle eviden. měsíců	Odpracovaná doba		Neodpracovaná doba		
		celkem	z toho přesčas	celkem	z toho	
					nemoc	dovolená
		hod/měs	hod/měs	dnů/měs	dnů/měs	dnů/měs
3111 Technici ve fyzikálních a příbuzných oborech	22	149,2	0,0	2,9	0,5	2,1
3112 Stavební technici	134	147,1	0,1	3,2	0,6	2,0
3114 Elektronici a technici v radiokomunikacích a telekomunik.	16	150,5	0,0	2,9	0,2	0,8
3118 Technici v kartografii, kresliči a zeměměřiči	207	145,5	0,9	3,8	1,2	2,0
3119 Ostatní techničtí pracovníci jinde neuvedení	273	149,4	1,5	3,2	0,7	2,0
3121 Poradci ve výpočetní technice	23	144,9	0,5	3,6	1,2	1,9
3122 Operátoři a obsluha výpočetní techniky	75	147,3	0,3	3,4	0,7	2,0
3129 Ostatní technici ve výpočetní technice jinde neuvedení	36	147,6	0,3	3,1	0,3	2,0
3133 Obsluha vysílacího a telekomunikačního zařízení	18	138,5	0,4	3,5	0,7	2,3
3151 Kolaudační technici a technici protipožární ochrany	61	143,3	2,4	4,0	1,0	2,1
3152 Bezpečnostní tech.a tech. pro kontrolu zdravotní nezávad.	76	146,9	0,1	3,4	0,8	2,1
3211 Technici a laboranti v oblasti biologie a v příbuz. oborech	276	146,7	7,3	4,2	1,3	2,2
3212 Technici v agronomii, v lesnictví a v zemědělství	105	143,1	0,1	3,7	0,6	2,1
3226 Rehabilitační a fyzioterapeutičtí pracovníci	105	134,8	0,4	4,7	2,0	2,2
3229 Ostatní střední zdravotničtí pracovníci jinde neuvedení	52	144,7	4,4	4,0	1,1	2,3
3231 Ošetřovatelé, všeobecné zdravotní sestry	1 496	142,8	6,3	3,9	1,3	2,2
3233 Sestry pro péči o dítě	236	144,6	7,6	3,8	1,1	2,1
3311 Vychovatelé v družinách, domovech dětí a mládeže	707	132,4	0,2	4,7	1,0	3,1
3312 Vedoucí zájmových kroužků (z povolání)	18	141,3	0,7	4,0	0,3	3,3
3320 Pedagogové pro předškolní výchovu	86	138,2	0,1	4,4	0,9	2,9
3331 Vychovatelé na speciálních školách	103	131,3	0,2	5,1	1,3	3,2
3332 Vychovatelé školsk. zařiz. pro výkon ústav. a ochr. výchovy	124	133,4	1,0	5,0	1,1	3,3
3341 Instruktoři a mistři odborné výchovy	392	137,6	0,1	4,4	0,6	3,2
3416 Nákupčí	27	147,2	1,7	3,5	0,9	2,1
3422 Odbytoví a přepravní agenti	42	146,1	0,3	3,4	0,9	2,0
3423 Zprostředkovatelé práce a agenti pracovních úřadů	88	144,9	0,0	3,5	1,3	2,0
3431 Odborné sekretářky, sekretáři	157	147,4	0,1	3,4	0,8	2,0
3433 Prac. v oblasti účetnictví, fakturace, rozpočet., kalkulace	905	146,8	0,4	3,3	0,8	2,0
3434 Pracovníci v oblasti statistiky a matematiky	12	148,4	0,0	3,2	0,6	2,1
3435 Pracovníci v oblasti práce a mezd (kromě účetních)	40	149,5	1,1	3,1	0,7	2,0
3436 Referenti osobních oddělení	61	145,4	0,1	3,5	0,9	2,1
3439 Ostatní odborní administrativní pracovníci jinde neuvedení	598	147,0	0,3	3,4	0,8	2,0
3442 Berní a daňoví pracovníci	681	142,5	0,1	3,8	1,1	2,0
3443 Pracovníci sociálního a důchodového zabezpečení	267	146,6	0,0	3,3	1,0	2,0
3444 Pracovníci pasových odděl. a odděl. udělujících povolení	26	143,7	0,2	3,7	1,0	2,0
3449 Ostatní celní a daňoví pracovníci a prac. v příb. oborech	78	169,4	0,1	0,5	0,2	0,2
3460 Sociální pracovníci	247	142,5	0,3	3,7	1,1	2,1
4111 Písařky - opisovačky, stenotypistky	167	146,4	0,1	3,9	1,2	2,0
4112 Kancelářští pracovníci a obsluha zařiz. na zpracování textu	62	145,8	0,6	3,7	1,0	2,1
4113 Pracovníci přípravy dat výpočetní techniky	18	147,1	0,0	3,0	0,6	2,0
4115 Sekretářky, sekretáři	381	141,8	0,2	3,9	1,2	2,1
4121 Nižší účetní	36	144,2	0,2	3,6	0,9	1,7

**Průměrná měsíční odpracovaná a neodpracovaná doba zaměstnanců  
podle podskupin zaměstnání KZAM-R**

kraj: Královéhradecký

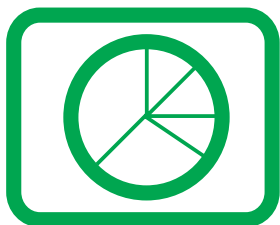
Podskupiny zaměstnání a zaměstnání KZAM-R	Počet zaměstnanců přepočtený podle eviden. měsíců	Odpracovaná doba		Neodpracovaná doba		
		celkem	z toho přesčas	celkem	z toho	
					nemoc	dovolená
		hod/měs	hod/měs	dnů/měs	dnů/měs	dnů/měs
4131 Úředníci ve skladech	91	143,7	0,2	3,7	1,1	2,0
4133 Úředníci v dopravě a v přepravě (dispečeri, kontr. apod.)	31	145,4	1,6	3,7	1,0	2,0
4141 Řadoví knihovníci, archiváři, evidenční pracovníci	163	141,7	0,2	3,8	1,2	2,0
4142 Poštovní doručovatelé, úředníci v třídárnách	30	141,0	0,0	3,9	1,3	2,0
4190 Ostatní nižší úředníci jinde neuvedení	163	143,7	0,2	3,6	1,1	2,0
4211 Pokladníci (v bankách, pojišťov., spořitelnách, na poště)	32	148,6	0,7	3,3	0,9	1,8
4214 Prodavači vstupenek, jízdenek apod.	12	144,0	3,9	3,5	1,0	2,2
4222 Recepční	45	142,4	1,7	3,4	1,2	1,8
4223 Telefonisté	30	147,3	5,3	3,4	1,0	2,0
4224 Informátoři	12	144,1	1,1	3,8	1,4	1,9
5113 Průvodci (turistických zájezdů, kulturních památek)	20	149,1	0,6	3,0	0,6	2,0
5121 Pracovníci dohlížející nad obsluh. personálem, hospodyně	73	142,5	1,5	3,7	1,1	2,0
5122 Kuchaři	1 296	140,3	1,9	4,1	1,5	2,0
5123 Číšníci, servírky	49	144,8	2,7	3,9	2,0	1,9
5131 Dětské pěstounky, pečovatelky, pomocní vychovatelé	25	133,8	0,5	4,3	1,1	2,5
5132 Pečovatelé a pomoc. ošetřovat. v zařiz.soc. péče, v nemoc.	811	141,9	6,0	4,1	1,5	2,1
5139 Ostatní pečovatelé a pomocní ošetřovatelé jinde neuved.	62	144,5	0,7	3,3	1,1	2,1
5149 Ostatní pracovníci zajišťující osobní služby jinde neuved.	23	142,9	1,0	3,3	0,9	2,1
5161 Hasiči, požárníci	18	145,8	2,7	3,1	0,4	1,7
5162 Pracovníci bezpečnostních orgánů (policisté, strážníci)	229	147,4	5,3	3,1	0,6	2,0
5169 Ostatní pracovníci ochrany a ostrahy jinde neuvedení	62	141,8	3,5	3,6	1,3	1,9
5211 Prodavači v obchodech	19	136,3	1,3	4,6	2,2	1,8
6113 Zahradníci a pěstitelé zahradních plodin a sazenic	92	148,4	3,4	3,4	1,1	2,0
6141 Dělníci pro pěstění a ošetřování lesa	19	152,3	4,7	3,2	1,1	1,7
7122 Zedníci, kameníci, omítkáři	58	143,3	3,8	4,2	1,7	1,9
7129 Ostatní stavební děl. stav. výroby a prac. v ost. oborech	33	138,7	2,2	4,6	1,9	2,0
7136 Instalatéři, potrubáři, stavební zámečníci, klempíři	41	148,2	6,8	3,9	1,5	2,0
7137 Stavební a provozní elektrikáři	20	149,6	4,1	3,5	1,0	2,1
7222 Nástrojaři, kovomodeláři, kovodělníci, zámečníci	81	145,9	4,1	3,8	1,5	2,0
7231 Mechanici a opraváři motorových vozidel	91	154,3	8,1	3,4	0,9	2,0
7235 Mechanici obráběcích, zemědělských strojů a prům. zařiz.	19	157,1	15,4	3,8	1,3	2,1
7239 Ostatní mechanici a opraváři strojů a zařízení bez elektro	17	149,6	0,0	3,1	0,7	1,9
7241 Elektromech.a seřizovači různých typů elektrických zařiz.	39	149,2	6,6	3,8	1,3	2,1
7422 Uměleč. truhláři, řezbáři, výrobci a oprav.výrobnků ze dřeva	11	148,7	1,6	2,9	0,5	2,0
7433 Dámští a pánské krejčí a kloboučníci vč. opravářů oděvů	17	147,2	1,1	3,4	1,3	1,9
8162 Obsluha parních turbín, ohřivačů a motorů	49	154,6	8,7	2,9	0,5	1,9
8163 Obsluha zařízení při úpravě, čištění a rozvodu vody	36	145,5	4,6	3,1	1,1	1,6
8264 Obsluha strojů na bělení, barvení, čištění, praní, žehlení	111	138,7	0,4	4,2	1,7	2,0
8321 Řidiči osobních a malých dodávkov. automobilů, taxikáři	116	156,2	10,8	3,4	1,0	2,0
8322 Řidiči sanitních a rzp vozů	32	152,8	18,8	4,2	1,5	2,2
8323 Řidiči autobusů, trolejbusů a tramvají	17	167,6	20,6	3,2	0,6	2,3
8324 Řidiči nákladních automobilů a tahačů	313	151,6	10,5	3,9	1,5	1,9

**Průměrná měsíční odpracovaná a neodpracovaná doba zaměstnanců  
podle podskupin zaměstnání KZAM-R**

kraj: Královéhradecký

Podskupiny zaměstnání a zaměstnání KZAM-R	Počet zaměstnanců přepočtený podle eviden. měsíců	Odpracovaná doba		Neodpracovaná doba		
		celkem	z toho přesčas	celkem	z toho	
					nemoc	dovolená
		hod/měs	hod/měs	dnů/měs	dnů/měs	dnů/měs
8326 Řidiči speciálních vozidel	97	<b>146,8</b>	6,9	4,0	1,8	1,8
8331 Obsluha zemědělských a lesních strojů	18	<b>138,6</b>	4,3	4,7	2,3	2,0
8332 Obsluha zemních a příbuzných strojů	14	<b>145,0</b>	8,6	4,5	2,2	1,9
9132 Pomocníci a uklízeči v kancelář., hotel., nemocnicích ap.	1 391	<b>140,1</b>	2,6	3,9	1,4	2,0
9133 Ruční pradelci a žehlíři (kromě obsluhy strojů)	30	<b>143,3</b>	1,5	3,6	1,3	1,9
9141 Domovníci, správci domu	184	<b>147,7</b>	2,7	3,4	0,9	2,0
9143 Školníci vč. školníků - údržbářů	447	<b>141,7</b>	1,0	3,6	1,2	2,0
9144 Kostelníci, hrobníci	12	<b>160,9</b>	8,1	2,6	0,4	1,9
9152 Vrátní, hlídači, uváděči a šatnářky	115	<b>143,3</b>	4,4	3,3	1,2	1,7
9161 Sběrači odpadků, popeláři	272	<b>141,9</b>	2,2	4,1	1,9	1,8
9162 Metaři, čistíči záchodků, žump, kanálů a podob. zařízení	26	<b>141,0</b>	3,7	4,3	2,1	2,0
9169 Ostatní pracovníci v příbuzných oborech jinde neuvedení	58	<b>143,3</b>	0,8	3,6	1,7	1,7
9323 Dělníci nádvorní skupiny (pomocní montéři)	29	<b>144,9</b>	3,4	3,9	1,7	1,7
9333 Vazači a nosiči břemen, přístavní dělníci (dokaři)	24	<b>149,3</b>	6,4	3,8	1,5	2,1
9339 Pomocní a nekvalif. prac. v dopr., ve skladech, v telekom.	80	<b>149,9</b>	4,3	3,5	1,0	2,1





# **Dodatek** **- technický popis šetření**



## Dodatek – Technický popis šetření

Technický popis šetření poskytuje základní informaci o koncepci šetření, postupech použitých při sběru dat, analýze dat a vytváření výstupních sestav, obsažených v publikaci. Dodatek je rozdělen do 3 hlavních částí: koncepce šetření, vstupní údaje, zpracování a analýza dat.

### Koncepce šetření

Koncepce statistického šetření „Regionální statistika ceny práce“ za nepodnikatelskou sféru (RSCP-NS) se zabývá otázkami rozsahu šetření, a vlastního vzorku ekonomických subjektů (ES).

### Rozsah šetření

Okruh zpravodajských jednotek pro RSCP-NS tvoří ekonomické subjekty nepodnikatelské sféry. Nepodnikatelskou sféru tvoří organizace, které odměňují podle zákona č. 143/1992 Sb. o platu a odměně za pracovní pohotovost v rozpočtových a v některých dalších organizacích a orgánech. Statistické šetření RSCP-NS využívá dat Informačního systému o platech, provozovaného Ministerstvem financí. Informační systém o platech je definován jako plošné šetření.

Statistickým souborem RSCP-NS je soubor ekonomických subjektů nepodnikatelské sféry, definovaný systémem ARIS-RARIS, který obsahuje informace z oblasti účetního a finančního výkaznictví všech rozpočtových a příspěvkových organizací, obcí, dobrovolných svazků obcí, státních finančních aktiv a státních fondů v České republice. Podrobnější informace o systému lze nalézt na stránkách Ministerstva financí <http://www.info.mfer.cz/aris>.

Statistické šetření RSCP pro nepodnikatelskou sféru (RSCP-NS) za 4. čtvrtletí 2005 zahrnuje 14428 ekonomických subjektů, které reprezentují přibližně 707 tisíc zaměstnanců. Odvětvovou skladbu ekonomických subjektů v RSCP-NS (vyjádřenou odvětvovou klasifikací OKEČ) představují zejména tři odvětví národního hospodářství České republiky; odvětví veřejné správy, odvětví vzdělávání a odvětví zdravotní a sociální péče. Z hlediska geografického zachycuje šetření RSCP všechny kraje v České republice. Tabulka č. 1 ukazuje rozsah souboru RSCP-NS bez non-response pro 4. čtvrtletí 2005 a v tabulce č. 2 je přiblížena odvětvová skladba ekonomických subjektů souboru RSCP-NS působících na území Královéhradeckého kraje.

<b>Soubor RSCP nepodnikatelské sféry</b>			
	RSCP-NS – celkem	RSCP-NS – kraj Královéhradecký	
		se sídlem v kraji	se sídlem mimo kraj
Počet ekonomických subjektů	14428	943	44
Počet zaměstnanců	707 tisíc	29 tisíc	5 tisíc

**Tabulka č. 1**

<b>Odvětvová skladba souboru RSCP-NS – kraj Královéhradecký</b>			
Odvětví OKEČ		Počet ekonomických subjektů	
		se sídlem v kraji	se sídlem mimo kraj
A,B	Zemědělství, myslivost, lesnictví a rybolov		2
C	Těžba nerostných surovin		
D	Zpracovatelský průmysl		
E	Výroba a rozvod elektřiny, plynu a vody	2	
F	Stavebnictví		
G	Obchod; opravy motorových vozidel		
H	Ubytování a stravování	19	
I	Doprava, skladování a spoje	2	1
J	Finanční zprostředkování		
K	Činnosti v oblasti nemovit. a pronájmu; podn. činnosti	11	10
L	Veřejná správa a obrana; povinné sociální zabezpečení	251	26
M	Vzdělávání	508	3
N	Zdravotní a sociální péče; veterinární činnosti	68	1
O	Ostatní veřejné, sociální a osobní služby	82	1

**Tabulka č. 2**

## **Vstupní údaje**

Kapitola popisuje sběr dat do šetření RSCP-NS, používané číselníky a základní vstupní položky, charakterizující výdělky a odpracovanou dobu.

### ***Sběr dat***

Vlastní sběr dat z ekonomických subjektů zabezpečuje Informační systém o platech. RSCP-NS přebírá kompletní soubor nepodnikatelské sféry, předzpracovaný pro účely Informačního systému o platech a provádí na něm specifické kontroly RSCP.

### ***Klasifikace a číselníky***

RSCP-NS používá standardní statistické klasifikace a číselníky (podrobněji popsané na [www.czso.cz](http://www.czso.cz)). Použití platných statistických klasifikací je závazné jak pro orgán vykonávající státní statistickou službu, tak pro zpravodajské jednotky, které poskytují údaje pro statistické zjišťování. Proto i RSCP-NS používá následující klasifikace a číselníky:



- KZAM-R**      **Klasifikace zaměstnání;** vydáno sdělením ČSÚ č. 492/2003 Sb. ze dne 18. prosince 2003 o vydání rozšířené Klasifikace zaměstnání KZAM-R.
- CZ-ICSE**      **Klasifikace postavení v zaměstnání;** vydáno sdělením ČSÚ č. 494/2003 Sb. ze dne 18. prosince 2003 o vydání Klasifikace postavení v zaměstnání.
- KKOV**      **Klasifikace kmenových oborů vzdělání;** vydáno sdělením ČSÚ č. 320/2003 Sb. ze dne 9. září 2003 o zavedení Klasifikace kmenových oborů vzdělání. Aktualizace byla provedena k 1. září 2004 sdělením ČSÚ č. 448/2004 Sb. ze dne 12. července 2004, k 1. září 2005 sdělením ČSÚ č. 310/2005 Sb. ze dne 21. července 2005 a k 1. prosinci 2005 sdělením ČSÚ č. 455/2005 Sb. ze dne 16. listopadu 2005 o aktualizaci Klasifikace kmenových oborů vzdělání.
- CZ-NUTS**      **Klasifikace územních statistických jednotek;** vydáno sdělením ČSÚ č. 490/2003 Sb. ze dne 18. prosince 2003 o vydání Klasifikace územních statistických jednotek. Aktualizace byla provedena k 1. květnu 2004 sdělením ČSÚ č. 228/2004 Sb. ze dne 14. dubna 2004 o aktualizaci Klasifikace územních statistických jednotek.
- OKEČ**      **Odvětvová klasifikace ekonomických činností;** vydáno sdělením ČSÚ č. 486/2003 Sb. ze dne 18. prosince 2003 o vydání Odvětvové klasifikace ekonomických činností. Aktualizace byla provedena k 1. září 2005 sdělením ČSÚ č. 311/2005 Sb. ze dne 21. července 2005 o aktualizaci Odvětvové klasifikace ekonomických činností.
- CZ-GEONOM**      **Klasifikace zemí;** vydáno sdělením ČSÚ č. 487/2003 Sb. ze dne 18. prosince 2003 o vydání Klasifikace zemí. Změna byla provedena k 1. červnu 2004 sdělením ČSÚ č. 339/2004 Sb. ze dne 20. května 2004 o změně v Klasifikaci zemí. Aktualizace byla provedena k 1. červenci 2005 sdělením ČSÚ č. 243/2005 Sb. ze dne 9. června 2005 o aktualizaci Klasifikace zemí.
- FORMA**      **Číselník právní formy organizací.**

### ***Výdělky a odpracovaná doba***

RSCP-NS jako platové šetření monitoruje s půlroční periodicitou platovou úroveň jednotlivých zaměstnání podle klasifikace KZAM-R v krajích České republiky. U jednotlivých zaměstnanců ekonomických subjektů nepodnikatelské sféry zjišťuje průměrný hodinový výdělek v posledním čtvrtletí sledovaného období, vypočtený pro náhrady pro pracovní právní účely, podle § 17 zákona 1/1992 Sb. Průměrný hodinový výdělek je krátkodobým indikátorem platové úrovně.

Druhým šetřeným výdělkovým ukazatelem je plat vyplacený za sledované období. Plat je definován podle §3 zákona č.143/1992 Sb. (Zákon o platu a odměně za pracovní pohotovost v rozpočtových a v některých dalších organizacích a orgánech ve znění pozdějších předpisů), jako peněžitá plnění, poskytovaná zaměstnavatelem zaměstnanci za práci.

Z celkového platu za práci šetření zjišťuje i podíl prémie a odměn, příplatků za práci přesčas a ostatních příplatků. Vedle platu za práci šetří RSCP-NS i některá další plnění, poskytovaná v souvislosti s výkonem práce. Zjišťuje se částka náhrad platu a částka odměn za pracovní pohotovost, vyplacená za sledované období.

RSCP-NS sleduje i charakteristiky odpracované a neodpracované doby. Vstupní věta o zaměstnanci obsahuje odpracovanou dobu od počátku roku a z ní počet přesčasových hodin, za které byl poskytnut příplatek. Věta dále obsahuje celkovou neodpracovanou dobu od počátku roku, z ní počet dnů nemoci a počet neodpracovaných dnů s náhradou platu. Zvláště se sleduje i počet dnů dovolené.

## **Zpracování a analýza dat**

Zpracování a analýza dat zahrnuje přehled publikovaných platových statistik, způsob výpočtu hrubého měsíčního platu a indikátorů odpracované doby, problematiku vážení a odhadů.

### ***Přehled publikovaných tabulek***

Hlavním výsledkem RSCP-NS jsou statistiky výdělkové úrovně v krajích podle zaměstnání KZAM-R. Tabulky NS-V5, NS-M5 a NS-T5 ukazují statistiky v třídění podle zaměstnání KZAM-R na úrovni podskupin zaměstnání (čtyřmístný KZAM-R). Tabulka NS-V5 obsahuje charakteristiky hodinových výdělků, tabulka NS-M5 obsahuje charakteristiky hrubého měsíčního platu, strukturu platu a průměrnou placenou dobu. Tabulka NS-T5 ukazuje průměrnou měsíční odpracovanou a neodpracovanou dobu, podíl přesčasu z odpracované doby a podíl nemoci a dovolené z neodpracované doby. Publikují se jen zaměstnání zastoupená minimálně deseti zaměstnanci a minimálně třemi ekonomickými subjekty.

Vedle primárních výsledků podle zaměstnání ukazuje výsledková publikace i další tabulky hodinových výdělků, hrubých měsíčních platů a jejich diference. Hodinové výdělkové se člení podle:

- hlavních tříd KZAM-R
- kategorií zaměstnání (manuální/nemanuální)
- věkových kategorií
- vzdělání
- pohlaví.

Výsledné hrubé měsíční platy jsou tříděny i podle hlavních tříd KZAM-R.

V RSCP-NS se ekonomické subjekty dále člení na organizační jednotky, jestliže je možné provést vnitřní rozčlenění podle okresů, ve kterých dílčí jednotky působí, nebo podle odvětví OKEČ. Výsledky podle krajů jsou v tomto smyslu výsledky, získané pracovištní metodou.

### ***Výpočet hrubého měsíčního platu***

Na rozdíl od hodinového výdělku musí být druhý indikátor platové úrovně – hrubý měsíční plat – vypočten z dalších přímo zjišťovaných platových položek a neplatových plnění. Přímě zjišťované položky ale obsahují pouze kumulované částky za delší období než měsíc, tj. za čtvrtletí až celý rok. Přitom je třeba uvážit, že jednotliví zaměstnanci nemuseli být v evidenčním stavu po celé sledované období.

Hrubý plat je v RSCP-NS jednoznačně definována jako součet platu za práci, náhrad platu a odměn za pracovní pohotovost. Hrubý měsíční plat  $i$ -tého zaměstnance se vypočte podle vzorce

$$\text{HMP}_i = \frac{\text{PLAT}_i + \text{POHOTOV}_i + \text{NAHRADY}_i}{\text{MES\_PLAC}_i}$$

kde :

$\text{HMP}_i$  je hrubý měsíční plat  $i$ -tého zaměstnance

$\text{PLAT}_i$  je plat za práci  $i$ -tého zaměstnance v kumulaci za sledované období (vstupní položka věty o zaměstnanci)

$\text{POHOTOV}_i$  je odměna za pohotovost  $i$ -tého zaměstnance v kumulaci za sledované období (vstupní položka věty o zaměstnanci)

$\text{NAHRADY}_i$  jsou náhrady platu  $i$ -tého zaměstnance v kumulaci za sledované období (vstupní položka věty o zaměstnanci)

$\text{MES\_PLAC}_i$  je počet placených měsíců  $i$ -tého zaměstnance, tj. počet měsíců, odpovídajících součtu odpracované doby a doby, po kterou pobíral náhrady platu

Počet placených měsíců  $\text{MES\_PLAC}_i$  je roven počtu kalendářních měsíců v případě, že zaměstnanec po celé sledované období pracoval nebo pobíral náhrady platu. Pokud zaměstnanec byl v evidenčním stavu kratší dobu, než sledované období, bude jeho počet placených měsíců dán poměrem doby v evidenčním stavu k celému sledovanému období. Podobně se počet placených měsíců stanoví, pokud zaměstnanec měl jinou absenci, než absenci s náhradou platu (např. nemoc).

Hrubý měsíční plat za určitou skupinu zaměstnanců se vypočte jako „vážený“ hrubý plat, v níž plat určitého zaměstnance má váhu, odpovídající počtu jeho placených měsíců za sledované období. Tento způsob výpočtu umožňuje korektní srovnání platové úrovně jednotlivých zaměstnání a srovnávání v čase.

Sestavy s hrubým měsíčním platem, diferenciací a strukturou hrubého platu obsahují také placenou dobu zaměstnance. Tento údaj ukazuje počet placených hodin (odpracovaná doba a doba náhrad) za placený měsíc a je konzistentní s výpočtem hrubého měsíčního platu. Sestavy týkající se odpracované a neodpracované doby (tabulka NS-T5) nelze vztáhnout k placené době. Proto se odpracovaná a neodpracovaná doba i jejich složky vztahují k počtu měsíců v evidenčním stavu.

Přestože struktura vstupů RSCP-NS umožňuje zahrnout do výpočtu za určitou skupinu  $i$  zaměstnance, kteří byli v evidenčním stavu pouze část sledovaného období,

nemohou být do výpočtu zahrnuti všichni. Uplatňují se následující kritéria pro zařazení zaměstnance do výpočtů hrubého měsíčního platu:

- placená doba zaměstnance je alespoň jeden měsíc,
- zařazují se zaměstnanci v pracovním a služebním poměru,
- musí být splněna podmínka: součet odpracované a neodpracované doby je přibližně roven počtu pracovních dnů sledovaného období,
- zařazují se pouze zaměstnanci, zaměstnaní na plný pracovní úvazek, který je v RSCP definován v souladu s kritériem Eurostatu pomocí fondu pracovní doby (alespoň 30 hodin/týden).

### ***Odhady statistických charakteristik***

<b>Skupina tabulek</b>	<b>Postup při výpočtu charakteristik</b>
NS-V0, NS-V1, NS-V2, NS-V4, NS-V6, NS-V8	Charakteristiky hodinového výdělku jsou vypočteny z dat souboru RSCP-NS.
NS-M0, NS-M1	Charakteristiky hrubého měsíčního platu, jejích složek i placený čas jsou vypočteny z dat souboru RSCP-NS s využitím vah, zohledňujících různé délky neplacené neodpracované doby (nemoc, neplacená absence) a doby v evidenčním stavu.
NS-V5	Charakteristiky hodinového výdělku podle podskupin zaměstnání jsou vypočteny z dat souboru RSCP-NS.
NS-M5	Charakteristiky hrubého měsíčního platu a jeho složek podle podskupin zaměstnání jsou vypočteny z dat souboru RSCP-NS s využitím vah, zohledňujících různé délky neplacené neodpracované doby (nemoc, neplacená absence) a doby v evidenčním stavu. Stejným způsobem je vypočtena i placená doba.
NS-T5	Charakteristiky odpracované a neodpracované doby podle podskupin zaměstnání jsou vypočteny z dat souboru RSCP-NS s využitím vah, zohledňujících různé délky doby v evidenčním stavu.

Statistické charakteristiky používané ve výsledkových tabulkách:

1. decil	První decil je hodnota, pod kterou leží 10% nejnižších hodnot sledovaného znaku.
1. kvartil	První kvartil je hodnota, pod kterou leží 25 % nejnižších hodnot sledovaného znaku.
Medián	Medián je hodnota uprostřed vzestupně uspořádané řady hodnot sledovaného znaku, polovina hodnot je nižší než medián a druhá polovina je vyšší než medián.
3. kvartil	Třetí kvartil je hodnota, nad kterou leží 25 % nejvyšších hodnot sledovaného znaku.
9. decil	Devátý decil je hodnota, nad kterou leží 10% nejvyšších hodnot sledovaného znaku.
Průměr	Průměr je počítán jako vážený (případně nevážený) aritmetický průměr sledovaného znaku.

## Definice vybraných pojmů

Ekonomický subjekt	Ekonomický subjekt je právnický subjekt nebo fyzická osoba s postavením podnikatele, zapsaná do registru ekonomických subjektů ČSÚ. Každému ekonomickému subjektu se přiděluje identifikační číslo (IČO).
Organizační jednotka	Z hlediska výdělkové statistiky RSCP se dělí ekonomické subjekty na organizační jednotky podle okresu, ve kterém jednotky působí a nebo podle odvětví (OKEČ), které charakterizuje jejich ekonomickou činnost. Organizační jednotku tvoří všechny útvary ekonomického subjektu, které působí ve stejném okrese a patří do stejné kategorie OKEČ.
Zpravodajská jednotka	Zpravodajskou jednotkou je právnická osoba, organizační složka státu nebo fyzická osoba, od níž se požaduje poskytnutí údajů ve statistickém zjišťování podle zákona č. 89/1995 Sb., o státní statistické službě ve znění pozdějších předpisů.
Sledované období	Sledované období je období od začátku roku do konce příslušného čtvrtletí, za které se statistické zjišťování provádí.
Podnikatelská sféra	Do podnikatelské sféry patří subjekty, které odměňují podle zákona č. 1/1992 Sb., o mzdě, odměně za pracovní pohotovost a o průměrném výdělku ve znění pozdějších předpisů.
Nepodnikatelská sféra	Do nepodnikatelské sféry patří organizace, které odměňují podle zákona č. 143/1992 Sb., o platu a odměně za pracovní pohotovost v rozpočtových a v některých dalších organizacích a orgánech ve znění pozdějších předpisů.
Soubor RSCP-NS	Souborem RSCP-NS je soubor ekonomických subjektů, definovaný systémem ARIS-RARIS, který obsahuje informace z oblasti účetního a finančního výkaznictví všech rozpočtových a příspěvkových organizací, obcí, dobrovolných svazků obcí, státních finančních aktiv a státních fondů v České republice. Podrobnější informace o systému lze nalézt na stránkách Ministerstva financí <a href="http://www.info.mfcr.cz/aris">http://www.info.mfcr.cz/aris</a> .

Ostatní symboly používané ve výsledkových tabulkách:

"neuveдено"	kategorie zaměstnanců, u kterých nebyl uveden kód příslušné třídící charakteristiky
"*"	položka vstupních dat vypočítaná, ale nezveřejnitelná z důvodu nedostatečného počtu vstupních hodnot (min. 3 ekonomické subjekty a 10 zaměstnanců)