



Regionální statistika ceny práce

IV. čtvrtletí 2007
Nepodnikatelská sféra
Královéhradecký kraj

Revidované výsledky ke dni 10. 3. 2010

Copyright - MPSV ČR

Publikace ani její část nesmí být kopírována, rozšiřována a zařazována do informačních systémů v jakékoliv formě (elektronické, mechanické, optické, magnetické aj.) bez písemného souhlasu

Ministerstva práce a sociálních věcí

Zpracovatel: TREXIMA, spol. s r.o., tř. T. Bati 299, 764 21 Zlín - Louky

O b s a h :

Úvod	7
-------------------	---

Výsledková část nepodnikatelská sféra

Základní metodické přístupy	11
Popis publikovaných tabulek	12

Hodinový výdělek

NS-V0	Hodinový výdělek v nepodnikatelské sféře	13
NS-V1	Hodinový výdělek podle hlavních tříd zaměstnání KZAM-R	14
NS-V2	Hodinový výdělek podle věkových kategorií	14
NS-V3	Hodinový výdělek podle platové třídy	15
NS-V4	Hodinový výdělek podle vzdělání	15
NS-V5	Hodinový výdělek podle podskupin zaměstnání KZAM-R	16
NS-V6	Hodinový výdělek podle kategorií zaměstnání	20
NS-V8	Hodinový výdělek podle pohlaví	20

Hrubý měsíční plat

NS-M0	Hrubý měsíční plat a jeho složky, diferenciacie, placená doba v nepodnikatelské sféře	21
NS-M1	Hrubý měsíční plat a jeho složky, diferenciacie, placená doba podle hlavních tříd zaměstnání KZAM-R.....	22
NS-M5	Hrubý měsíční plat a jeho složky, diferenciacie, placená doba podle podskupin zaměstnání KZAM-R	24

Měsíční odpracovaná a neodpracovaná doba

NS-T5	Průměrná měsíční odpracovaná a neodpracovaná doba podle podskupin zaměstnání KZAM-R	32
-------	--	----

Dodatek – technický popis šetření

1. Koncepce šetření	39
1.1 Základní soubor	39
1.2 Struktura souboru RSCP nepodnikatelské sféry	39
2. Vstupní údaje	40
2.1 Sběr dat	40
2.2 Nejdůležitější vstupní údaje	40
2.3 Klasifikace a číselníky	41
3. Nejdůležitější sledované veličiny	42
3.1 Hodinový výdělek	42

3.2 Hrubý měsíční plat	42
3.3 Měsíční odpracovaná a neodpracovaná doba	44
4. Přehled používaných tabulek	44
4.1 Kvalita údajů	44
4.2 Přehled publikovaných tabulek podle použitých vah	45
5. Definice vybraných pojmů	45



Úvod

Úvod

Regionální statistika ceny práce (RSCP) je systém pravidelného monitorování výdělkové úrovně a pracovní doby zaměstnanců v jednotlivých krajích České republiky formou statistického šetření. Sledovanými ukazateli výdělkové úrovně jsou hodinový výdělek a hrubá měsíční mzda (plat). Šetření metodicky vychází a je obsahově harmonizováno se strukturálním šetřením EU „Structure of Earnings Survey“, viz nařízení komise (ES) č. 1916/2000 ve znění pozdějších předpisů.

Šetření je pod názvem „Čtvrtletní šetření o průměrném výdělku“ zařazeno do programu statistických zjišťování, vyhlášených Českým statistickým úřadem (ČSÚ) ve sbírce zákonů pro příslušný kalendářní rok (viz příloha č. 2 Vyhlášky č. 476/2006 Sb., částka 156, kterou se stanoví Program statistických zjišťování na rok 2007) a pro vybrané ekonomické subjekty je povinné. Šetření provádí pracoviště státní statistické služby Ministerstva práce a sociálních věcí (MPSV). Průběh a vývoj šetření řídí komise, složená ze zástupců MPSV, ČSÚ, Ministerstva financí, České národní banky, CERGE-EI, VŠE v Praze, Českomoravské konfederace odborových svazů, Svazu průmyslu a dopravy ČR. Zpracovatelem RSCP je TREXIMA, spol. s r.o. (www.trexima.cz).

Nejdůležitějším kritériem pro členění výsledků RSCP je příslušnost šetřeného ekonomického subjektu k podnikatelské, nebo nepodnikatelské sféře. V podnikatelské sféře probíhá šetření se čtvrtletní periodou a ve sféře nepodnikatelské je prováděno s periodou pololetní. Zdrojem dat pro nepodnikatelskou sféru je Informační systém o platech, který je spravován Ministerstvem financí. Za každou sféru jsou vydávány samostatné výsledkové publikace.

Výsledkové publikace jednotlivých krajů jsou uloženy na stránkách <http://portal.mpsv.cz/> v sekci *Zaměstnanost*, v podsekci *Statistiky* pod odkazem *Statistika výdělků*.

Monitorováním výdělků a pracovní doby zaměstnanců na úrovni České republiky se zabývá „Informační systém o průměrném výdělku“ (ISPV). Výsledková publikace je k dispozici na internetových stránkách MPSV (www.mpsv.cz) v sekci *Příjmy a životní úroveň*.

Důkladný popis šetření, včetně všech výsledkových publikací, poskytuje také portál www.ispv.cz. Slouží především jako podpora respondentům, kteří zde naleznou všechny potřebné informace a podpůrné nástroje pro zasílání dat. Portál je využíván také k uveřejňování odborných studií a článků, které jako zdroj informací uvádí šetření ISPV a RSCP.

Ministerstvo práce a sociálních věcí děkuje všem respondentům šetření za přípravu vstupních dat pro šetření. Svědomitý přístup respondentů a dodržování termínů pro předání dat umožňují pravidelně uveřejňovat tuto publikaci.



Výsledková část

Nepodnikatelská sféra

Výsledková část nepodnikatelská sféra

Základní metodické přístupy

Tato publikace přináší charakteristiky hodinového výdělku, hrubého měsíčního platu a pracovní doby získané za nepodnikatelskou sféru šetření RSCP (RSCP-NS). V RSCP se zařazují do nepodnikatelské sféry ekonomické subjekty, které odměňují platem, viz § 109, odst. 3 zákona č. 262/2006 Sb., zákoníku práce, ve znění pozdějších předpisů.

Primárním výsledkem RSCP jsou statistiky výdělkové úrovně jednotlivých zaměstnání (v klasifikaci KZAM-R), dalším produktem jsou odhady výdělkových parametrů zaměstnanecké populace krajů v členění podle firemních i zaměstnaneckých charakteristik. Ekonomické subjekty se v RSCP člení na organizační jednotky, jestliže je možné provést vnitřní rozčlenění podle okresů, ve kterých dílčí jednotky působí. Výsledky podle krajů jsou v tomto smyslu výsledky získané pracovištní metodou.

Vedle podnikového výkaznictví ČSÚ je RSCP dalším zdrojem informací o výdělcích v jednotlivých krajích České republiky. Výkaznictví ČSÚ, jako tradiční zdroj, sbírá údaje o evidenčním počtu zaměstnanců a vyplacených mzdách za ekonomický subjekt a publikuje průměrné mzdy v členění podle firemních charakteristik. Při srovnávání výsledků výkaznictví a RSCP-NS je třeba vzít v úvahu rozdílnou definici nepodnikatelské sféry, rozdílné metody výpočtu výdělkových charakteristik a rozdílný způsob členění výsledků podle krajů. Výkaznictví ČSÚ člení výsledky podle sídla ekonomického subjektu, tj. podnikovou metodou.

Respondenty šetření RSCP-NS jsou aktivní ekonomické subjekty (ES) nepodnikatelské sféry, které jsou definovány Automatizovaným rozpočtovým informačním systémem (ARIS). Na základě systému ARIS, který je spravován Ministerstvem financí, se zjišťuje způsob odměňování a příslušnost ekonomického subjektu k nepodnikatelské sféře. Zdrojem dat platového statistického šetření RSCP pro nepodnikatelskou sféru je Informační systém o platech, který je provozován Ministerstvem financí. Informační systém o platech pokrývá celou nepodnikatelskou sféru a do RSCP předává údaje jako plošné šetření.

Popis publikovaných tabulek

Tabulky v publikaci jsou rozděleny podle sledovaného ukazatele do tří základních okruhů. Tabulky přinášející charakteristiky hodinového výdělku jsou označeny NS-Vx, kde NS značí nepodnikatelskou sféru a x je pořadové číslo tabulky. Charakteristiky hrubého měsíčního platu, struktury platu a průměrné placené doby jsou obsaženy v tabulkách se značením NS-Mx a charakteristiky měsíční odpracované a neodpracované doby v tabulkách se značením NS-Tx.

Hlavním výsledkem RSCP jsou statistiky výdělkové úrovně a pracovní doby za jednotlivá zaměstnání podle klasifikace KZAM-R, obsažené v tabulkách NS-V5, NS-M5 a NS-T5. Tyto tabulky obsahují ta zaměstnání, která jsou ve své podskupině zaměstnání (čtyřmístný KZAM-R) zastoupena alespoň třemi ekonomickými subjekty a zároveň deseti zaměstnanci. Uvedené počty organizačních jednotek a zaměstnanců ukazují na zastoupení v souboru ISPV-NS. V ostatních tabulkách jsou počty zaměstnanců uváděny v % a jejich účelem je přiblížit relativní zastoupení publikovaných kategorií.

Statistické charakteristiky používané ve výsledkových tabulkách:

1. decil	První decil je hodnota, pod kterou leží 10 % nejnižších hodnot sledovaného znaku.
1. kvartil	První kvartil je hodnota, pod kterou leží 25 % nejnižších hodnot sledovaného znaku.
Medián	Medián je hodnota uprostřed vzestupně uspořádané řady hodnot sledovaného znaku, polovina hodnot je nižší než medián a druhá polovina je vyšší než medián.
3. kvartil	Třetí kvartil je hodnota, nad kterou leží 25 % nejvyšších hodnot sledovaného znaku.
9. decil	Devátý decil je hodnota, nad kterou leží 10 % nejvyšších hodnot sledovaného znaku.
Průměr	Průměr je počítán jako vážený (případně nevážený) aritmetický průměr sledovaného znaku.

Ostatní symboly používané ve výsledkových tabulkách:

"Neuvedeno"	Symbol "Neuvedeno" označuje kategorii zaměstnanců, u které nebyl uveden kód příslušného třídícího znaku.
"*"	Symbol "*" označuje položku vstupních dat vypočítanou, ale nezveřejnitelnou z důvodu nedostatečného počtu vstupních hodnot (méně než 3 ekonomické subjekty a 10 zaměstnanců).

Revidované výsledky ke dni 10. 3. 2010

Hodinový výdělek v nepodnikatelské sféře ¹⁾kraj: **Královéhradecký****Medián hodinového výdělku 129,26 Kč/hod**

Index mediánu hodinového výdělku zaměstnanců

meziroční vůči 4. čtvrtletí 2006..... 107,2 %

Diferenciace

1. decil - 10 % hodinových výdělků menších než 73,37 Kč/hod

1. kvartil - 25 % hodinových výdělků menších než 100,76 Kč/hod

Medián - 50 % hodinových výdělků menších než 129,26 Kč/hod

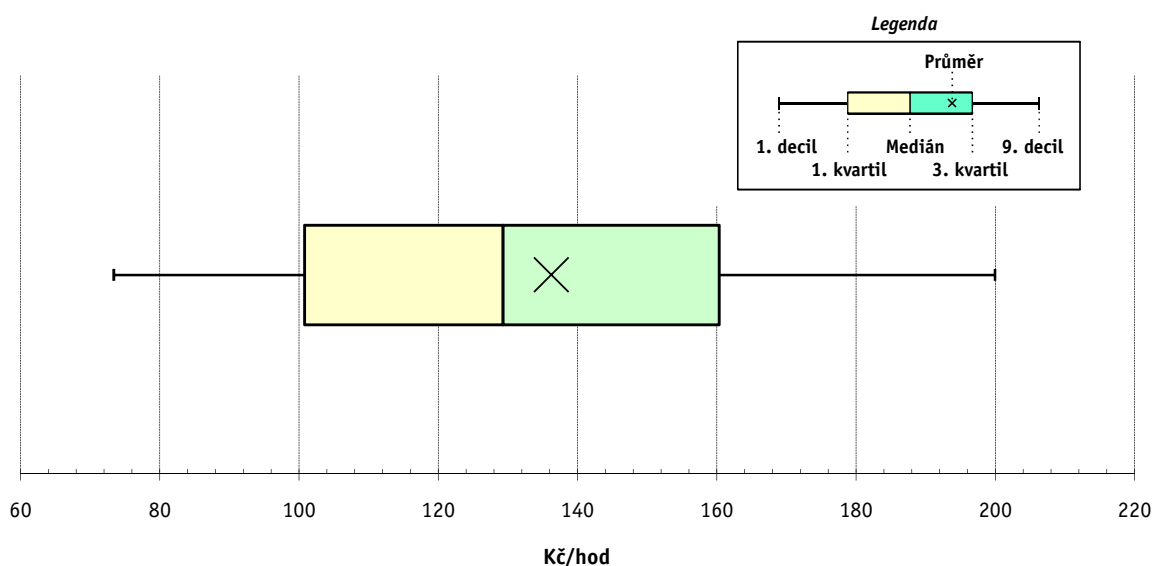
3. kvartil - 25 % hodinových výdělků větších než 160,32 Kč/hod

9. decil - 10 % hodinových výdělků větších než 199,92 Kč/hod

Průměr hodinového výdělku 136,21 Kč/hod

Podíl zaměstnanců s podprůměrným

hodinovým výdělkem 56,3 %



Vysvětlivky:

1) Hodinový výdělek se zjišťuje jako průměrný hodinový výdělek definovaný v § 351 až § 362 zákona č. 262/2006 Sb., zákoníku práce, ve znění pozdějších předpisů.

4. čtvrtletí 2007

RSCP - nepodnikatelská sféra

NS-V1

Revidované výsledky ke dni 10. 3. 2010

Hodinový výdělek podle hlavních tříd zaměstnání KZAM-R

kraj: **Královéhradecký**

Hlavní třída zaměstnání KZAM-R	Struktura zaměstnanců	Medián	Diferenciace		Průměr
			1. decil	9. decil	
	%	Kč/hod	Kč/hod	Kč/hod	Kč/hod
0 Příslušníci armády	2,1	*	*	*	*
1 Zákonodárci, vedoucí a řídicí pracovníci	5,4	199,30	122,70	304,16	208,46
2 Vědečtí a odborní duševní pracovníci	30,7	141,14	104,34	203,10	152,07
3 Techničtí, zdravotničtí a pedagogičtí pracovníci	33,2	137,42	99,55	200,77	145,01
4 Nižší administrativní pracovníci	3,8	104,57	75,45	139,46	107,36
5 Provozní pracovníci ve službách a obchodu	11,2	99,33	63,55	168,89	109,17
6 Dělníci v zemědělství, lesnictví a rybářství	0,3	88,46	68,97	112,16	89,68
7 Řemeslníci, výrobci a zpracovatelé	1,5	106,70	83,48	126,91	106,10
8 Obsluha strojů a zařízení	2,1	105,66	71,35	143,61	106,60
9 Pomocní a nekvalifikovaní pracovníci	9,7	67,55	52,18	93,62	71,05
C E L K E M - nepodnikatelská sféra	100	129,26	73,37	199,92	136,21

4. čtvrtletí 2007

RSCP - nepodnikatelská sféra

NS-V2

Revidované výsledky ke dni 10. 3. 2010

Hodinový výdělek podle věkových kategorií

kraj: **Královéhradecký**

Věková kategorie	Struktura zaměstnanců	Medián	Diferenciace		Průměr
			1. decil	9. decil	
	%	Kč/hod	Kč/hod	Kč/hod	Kč/hod
do 20 let	0,2	68,90	52,03	116,07	78,64
20 - 29 let	12,8	113,79	76,22	156,65	117,56
30 - 39 let	25,1	127,87	75,09	192,46	134,08
40 - 49 let	28,8	133,52	75,68	206,54	140,53
50 - 59 let	27,5	134,26	71,69	215,20	141,38
60 a více let	5,5	135,59	62,53	228,19	143,14
C E L K E M - nepodnikatelská sféra	100	129,26	73,37	199,92	136,21

4. čtvrtletí 2007

RSCP - nepodnikatelská sféra

NS-V3

Revidované výsledky ke dni 10. 3. 2010

Hodinový výdělek
podle platové třídy

kraj: Královéhradecký

Platová třída	Struktura zaměstnanců	Medián	Diferenciace		Průměr
			1. decil	9. decil	
	%	Kč/hod	Kč/hod	Kč/hod	Kč/hod
1. platová třída	0,6	58,49	46,48	77,73	60,26
2. platová třída	6,7	65,61	51,91	90,97	69,05
3. platová třída	4,2	84,03	57,85	154,42	97,58
4. platová třída	7,9	100,02	63,71	167,49	109,81
5. platová třída	5,9	101,90	69,07	192,46	119,93
6. platová třída	5,7	110,17	79,12	214,04	130,43
7. platová třída	7,2	116,09	84,55	220,50	136,47
8. platová třída	9,1	120,50	94,90	196,20	132,61
9. platová třída	17,7	126,23	99,64	162,54	130,41
10. platová třída	9,0	149,46	117,19	189,30	153,23
11. platová třída	5,0	156,43	103,05	224,68	162,15
12. platová třída	17,4	149,85	119,72	206,56	158,69
13. platová třída	1,7	217,81	152,93	340,04	233,84
14. platová třída	1,4	244,38	182,18	372,56	265,38
15. platová třída	0,3	386,97	265,49	658,20	431,84
16. platová třída					
C E L K E M - nepodnikatelská sféra	100	129,26	73,37	199,92	136,21

4. čtvrtletí 2007

RSCP - nepodnikatelská sféra

NS-V4

Revidované výsledky ke dni 10. 3. 2010

Hodinový výdělek
podle vzdělání

kraj: Královéhradecký

Vzdělání	Struktura zaměstnanců	Medián	Diferenciace		Průměr	
			1. decil	9. decil		
	%	Kč/hod	Kč/hod	Kč/hod	Kč/hod	
KKOV						
Základní a nedokončené	A-C	4,6	71,09	52,69	105,55	76,11
Střední bez maturity	D,E,H,J	16,5	87,07	58,49	131,58	92,09
Střední s maturitou	K-M	45,0	129,29	90,94	184,99	134,54
Vyšší odborné a bakalářské	N,R	5,9	143,58	95,83	224,55	153,64
Vysokoškolské	T,V	25,7	157,92	119,20	251,62	176,16
Neuvedeno		2,3	109,79	77,45	156,75	114,86
C E L K E M - nepodnikatelská sféra	100	129,26	73,37	199,92	136,21	

Revidované výsledky ke dni 10. 3. 2010

Hodinový výdělek podle podskupin zaměstnání KZAM-R

kraj: Královéhradecký

Podskupiny zaměstnání KZAM-R	Výběrový soubor		Medián	Diferenciace		Průměr
	počet org. jednotek	počet zaměst.		1. decil	9. decil	
			Kč/hod	Kč/hod	Kč/hod	Kč/hod
1127 Vedoucí pracovníci orgánů státní správy, správních úřadů	20	215	211,05	149,34	340,04	224,49
1128 Vyšší úředníci bezpečnosti a ochrany (policejní ředitel)	11	295	239,91	163,50	315,22	242,33
1150 Přednostové, tajemníci a ved.prac.okresních a obecních úřadů	51	427	190,70	148,10	258,10	200,73
1210 Ředitelé a prezidenti velkých organizací, podniků	293	302	234,40	165,42	334,20	244,34
1225 Vedoucí pracovníci v restauracích a hotelích	170	195	109,59	82,17	156,42	117,07
1229 Vedoucí pracovníci dílčích celků jinde neuvedení (kult.,zdrav.)	27	66	199,00	140,06	409,34	233,73
1231 Vedoucí pracovníci finančních a hospodářských útvarů	40	57	210,32	131,29	392,93	237,52
1234 Ved. pracovníci reklamních útvarů a útvarů pro styk s veřejností	4	11	169,59	143,88	189,10	173,38
1239 Vedoucí pracovníci ostatních útvarů jinde neuvedení	9	14	207,15	122,72	395,58	251,48
1315 Vedoucí, ředitelé v restauracích a hotelích	13	13	96,85	78,10	149,57	115,08
1318 Vedoucí, ředitelé pečovatelských, úklidových a podob. služeb	7	10	158,55	110,64	272,28	176,88
1319 Vedoucí, ředitelé malých organizací ostatní (kult.,zdrav.,škol.)	237	243	174,14	130,24	253,31	184,71
2131 Projektanti a analytici výpočetních systémů	6	27	155,62	126,15	173,84	155,34
2132 Programátoři	7	15	136,55	103,63	191,08	138,46
2139 Ostatní odborníci zabývající se výpoč. tech. jinde neuvedení	33	129	143,50	104,28	191,95	149,78
2142 Projektanti staveb a areálů, stavební inženýři	4	11	126,35	103,10	162,00	130,10
2148 Kartografové a zeměměřiči	3	44	158,09	99,55	221,27	163,26
2149 Ostatní architekti, projekt., konstruk.a tech.inženýři (tvůr.prac.)	6	20	156,30	97,43	244,73	166,28
2211 Bakteriologové, biolog., ekolog., zoologové a odb.v příb.obor.	12	111	150,04	103,29	217,22	162,55
2212 Farmakologové, anatomové, biochemici, fyziolog., patologové	3	48	195,06	113,64	370,65	225,42
2213 Agronomové, šlechtitelé a odborníci v příbuzných oborech	3	52	119,89	103,33	177,06	131,81
2221 Lékaři, ordináři (kromě zubních lékařů)	18	769	229,59	138,07	397,80	257,38
2311 Vědeckopedagogičtí pracovníci	8	53	181,40	88,11	292,57	189,85
2321 Učitelé všeobecně vzdělávacích předmětů	66	1 186	150,79	116,32	190,50	153,45
2322 Učitelé odborných předmětů	56	628	150,00	123,31	188,09	154,77
2323 Učitelé praktického vyučování (kromě mistrů)	26	49	155,04	105,23	239,81	168,79
2331 Učitelé základních škol	216	2 839	143,14	113,62	180,34	146,13
2332 Učitelé předškolní výchovy	202	894	111,50	91,15	138,57	114,01
2341 Učitelé všeobecně vzdělávacích předmětů na speciál. školách	65	413	150,54	108,18	198,30	154,77
2342 Učitelé odborných předmětů na speciálních školách	15	117	153,66	127,22	183,08	153,56
2343 Učitelé praktického vyučování na speciálních školách	14	44	133,49	111,32	168,37	139,26
2353 Učitelé základních uměleckých škol (vč.soukromých)	29	529	132,15	101,53	173,54	135,12
2355 Učitelé pedagog. středisek a pedagogickopsycholog. poraden	4	22	157,98	112,60	207,60	160,35
2356 Odborní pedagogové v zařiz. pro výkon ústav.a ochran. výchovy	8	76	152,06	98,63	197,03	151,23
2359 Ost.odp.pedagogičtí pracov. jinde neuvedení (odb.instruktoři)	18	30	140,43	81,69	198,69	143,47
2411 Odb. prac. na úseku účetnictví, financí, daní, ap., hlavní účetní	125	191	144,58	105,05	208,59	150,86
2412 Odbor. pracovníci na úseku zaměstnaneckých, personálních věcí	20	75	136,35	116,64	228,12	159,92
2421 Právníci, právní poradci (mimo advokacie a soudnictví)	26	52	161,30	112,52	227,83	165,63
2426 Právní asistenti, praktikanti a koncipienti	7	22	114,16	94,07	158,64	126,56
2429 Ostatní odborníci v právní oblasti jinde neuvedení	10	33	126,43	99,55	203,88	134,00
2432 Odborní pracovníci knihoven (kromě řadových)	24	137	106,09	88,48	143,64	113,93
2433 Odborní pracovníci v informacích (např. vti)	7	18	177,25	98,61	251,16	181,73
2434 Odborní pracovníci - kurátoři (muzeí, galérií)	14	43	134,27	92,73	195,47	140,85
2439 Ostatní odborní pracovníci kultury a osvěty jinde neuvedení	22	49	110,26	85,90	151,70	114,03

Revidované výsledky ke dni 10. 3. 2010

Hodinový výdělek podle podskupin zaměstnání KZAM-R

kraj: Královéhradecký

Podskupiny zaměstnání KZAM-R	Výběrový soubor		Medián Kč/hod	Diferenciace		Průměr Kč/hod
	počet org. jednotek	počet zaměst.		1. decil Kč/hod	9. decil Kč/hod	
2441 Ekonomové - vědeckí pracovníci, specialisté, experti	24	61	129,46	94,86	181,92	133,05
2442 Sociologové, antropologové, archeologové, kriminologové	6	55	133,41	112,00	171,34	139,76
2443 Filozofové, historici, politologové	5	10	120,64	105,21	154,13	127,51
2445 Psychologové	22	52	152,54	115,84	196,98	157,11
2446 Odborní pracovníci v oblasti sociální péče (kromě řadových)	33	209	119,45	86,10	145,50	118,47
2470 Odborní administrativní pracovníci jinde neuvedení	98	1 508	128,68	100,30	177,29	135,94
3111 Technici ve fyzikálních a příbuzných oborech	4	26	114,24	97,69	146,31	118,57
3112 Stavební technici	33	131	130,97	109,52	164,89	134,22
3115 Strojírenští technici	3	11	146,31	109,98	160,22	139,75
3118 Technici v kartografii, kresličů a zeměměřičů	3	162	104,07	99,55	207,56	123,71
3119 Ostatní techničtí pracovníci jinde neuvedení	45	196	133,22	98,94	175,80	137,52
3121 Poradci ve výpočetní technice	10	31	139,23	98,32	168,80	138,41
3122 Operátoři a obsluha výpočetní techniky	26	76	150,88	98,38	254,34	168,01
3129 Ostatní technici ve výpočetní technice jinde neuvedení	15	35	129,60	105,50	153,04	129,50
3133 Obsluha vysílačů a telekomunikačního zařízení (vč. telegrafu)	4	21	154,57	129,28	204,99	159,99
3134 Obsluha lékařských zařízení	3	73	138,80	108,44	198,75	146,42
3151 Kolaudační technici a technici protipožární ochrany	11	141	226,93	156,73	308,06	230,80
3152 Bezpečnostní tech.a tech. pro kontrolu zdravotní nezávadnosti	16	112	133,70	100,03	157,64	132,83
3211 Technici a laboranti v oblasti biologie a v příbuzných oborech	9	286	140,14	98,36	195,45	144,78
3212 Technici v agronomii, v lesnictví a v zemědělství	7	73	122,28	91,09	156,97	123,32
3226 Rehabilitační a fyzioterapeutičtí pracovníci (vč. odb. masérů)	27	116	122,05	97,28	149,32	125,08
3229 Ostatní střední zdravotničtí pracovníci jinde neuvedení	8	70	137,89	111,81	170,71	143,57
3231 Ošetřovatelé, všeobecné zdravotní sestry	58	1 799	149,52	116,78	184,17	151,40
3233 Sestry pro péči o dítě	5	187	170,48	128,04	202,62	168,12
3311 Vychovatelé v družinách, domovech dětí a mládeže	282	976	111,08	78,86	155,82	115,13
3312 Vedoucí zájmových kroužků (z povolání)	17	54	109,79	90,46	153,46	117,66
3320 Pedagogové pro předškolní výchovu	40	125	104,46	79,24	136,46	106,32
3331 Vychovatelé na speciálních školách	29	98	120,15	99,35	160,32	127,34
3332 Vychovatelé školsk. zařiz. pro výkon ústavní a ochranné výchovy	15	134	135,95	108,43	188,84	143,57
3341 Instruktoři a mistři odborné výchovy	38	502	121,94	97,11	152,53	124,53
3349 Ostatní pedagogové jinde neuvedení	10	15	131,44	77,50	152,89	117,74
3416 Nákupčí	14	36	111,54	96,35	147,76	116,66
3421 Obchodní agenti	5	12	122,96	99,66	149,53	122,69
3422 Odbytoví a přepravní agenti	8	56	130,96	106,25	149,49	129,50
3423 Zprostředkovatelé práce a agenti pracovních úřadů	5	77	122,84	103,42	142,62	123,96
3431 Odborné sekretářky, sekretáři	53	330	111,29	90,43	152,19	118,04
3433 Pracovníci v oblasti účetnictví, fakturace, rozpočet., kalkulace	410	1 042	125,15	97,45	164,93	129,18
3434 Pracovníci v oblasti statistiky a matematiky	5	13	108,86	86,13	201,52	126,90
3435 Pracovníci v oblasti práce a mezd (kromě účetních)	15	34	131,94	106,63	173,08	135,67
3436 Referenti osobních oddělení	29	55	137,09	107,79	181,74	142,66
3439 Ostatní odborní administrativní pracovníci jinde neuvedení	218	871	130,20	97,04	192,23	139,18
3442 Berní a daňoví pracovníci	5	684	132,85	110,32	168,16	136,29
3443 Pracovníci sociálního a důchodového zabezpečení	6	147	119,36	103,77	139,89	120,62
3444 Pracovníci pasových oddělení a oddělení udělovajících povolení	10	33	113,73	91,96	136,49	113,60

Revidované výsledky ke dni 10. 3. 2010

Hodinový výdělek podle podskupin zaměstnání KZAM-R

kraj: Královéhradecký

Podskupiny zaměstnání KZAM-R	Výběrový soubor		Medián	Diferenciace		Průměr
	počet org. jednotek	počet zaměst.		1. decil	9. decil	
			Kč/hod	Kč/hod	Kč/hod	Kč/hod
3449 Ostatní celní a daňoví pracovníci a pracovníci v přib. oborech	4	90	193,31	160,60	220,79	192,29
3460 Sociální pracovníci	76	298	113,24	81,75	142,95	113,50
3479 Ostatní pracovníci umění a zábavy jinde neuvedení	4	13	132,49	110,42	158,21	133,86
4111 Písařky - opisovačky, stenotypistky	7	210	96,27	66,74	133,26	98,64
4112 Kancelářští a manipul. prac. a obsl. zařízení na zpracování textu	33	63	102,33	85,78	134,26	107,92
4113 Pracovníci přípravy dat výpočetní techniky	4	14	99,96	51,65	113,18	92,93
4115 Sekretářky, sekretáři	73	325	105,93	82,22	146,36	113,76
4121 Nižší účetní	7	13	106,34	74,35	147,43	111,46
4131 Úředníci ve skladech	38	104	99,85	85,24	138,38	105,68
4133 Úředníci v dopravě a v přepravě (dispečeri, kontrolori apod.)	8	26	119,64	106,37	137,27	119,43
4141 Řadoví knihovníci, archiváři, evidenční pracovníci	71	202	108,91	80,24	139,17	109,59
4142 Poštovní doručovatelé, úředníci v třídárnách	12	32	97,24	78,34	111,51	95,71
4190 Ostatní nižší úředníci jinde neuvedení	61	180	114,88	84,89	152,08	116,87
4211 Pokladníci (v bankách, pojišťovnách, spořitelnách, na poště)	30	36	104,83	80,51	137,78	108,21
4214 Prodavači vstupenek, jízdenek apod.	11	23	75,00	58,94	92,80	74,84
4222 Recepční	13	53	92,57	72,25	122,69	96,40
4223 Telefonisté	11	33	99,83	62,12	109,12	93,60
4224 Informátoři	8	12	91,18	72,26	100,56	87,65
5113 Průvodci (turist. zájezdů, historických a kulturních památek)	11	48	66,35	57,03	102,97	75,48
5121 Pracovníci dohlížející nad obsluhujícím personálem, hospodyně	96	165	86,31	59,69	139,01	95,32
5122 Kuchaři	405	1 486	74,01	58,45	103,50	78,52
5123 Číšníci, servírky	4	49	96,93	70,66	111,93	96,71
5131 Dětské pěstounky, pečovatelky, pomocní vychovatelé	7	33	106,21	73,15	133,42	107,65
5132 Pečovatelé a pomoc.ošetřovatelé v zařiz.soc.péče, v nemocnicích	60	943	107,58	80,20	135,59	107,85
5133 Pečovatelé v domácnosti	4	17	71,95	57,67	104,48	79,14
5139 Ostatní pečovatelé a pomocní ošetřovatelé jinde neuvedení	9	75	95,05	83,95	109,15	95,60
5149 Ostatní pracovníci zajišťující osobní služby jinde neuvedení	5	26	88,49	73,64	96,27	86,06
5161 Hasiči, požárníci	5	294	160,35	122,94	211,27	164,26
5162 Pracovníci bezpečnostních orgánů (např. policisté, strážníci)	23	285	147,85	114,96	184,12	148,49
5169 Ostatní pracovníci ochrany a ostrahy jinde neuvedení	11	58	91,89	69,11	129,71	96,53
5211 Prodavači v obchodech	8	14	85,04	65,23	95,40	84,61
6113 Zahradníci a pěstitelé zahradních plodin a sazenic	17	98	87,36	68,45	105,40	87,53
7122 Zedníci, kameníci, omítkáři	19	52	96,89	79,03	113,64	96,51
7124 Tesaři a truhláři	4	11	102,44	86,66	114,38	101,74
7136 Instalatéři, potrubáři, stavební zámečníci, klempíři	19	53	106,38	83,48	120,46	106,28
7137 Stavební a provozní elektrikáři	22	36	112,18	81,02	132,09	110,43
7142 Lakýrníci a pracovníci v příbuzných oborech	5	10	103,43	80,54	109,13	99,89
7222 Nástrojaři, kovodeláři, kovodělníci, zámečníci	37	98	108,80	76,77	127,83	106,37
7231 Mechanici a opraváři motorových vozidel	16	97	110,63	87,05	124,74	109,17
7235 Mechanici a opraváři obráběcích, zeměd. strojů a prům. zařízení	4	27	113,27	97,73	129,49	114,36
7241 Elektromech., opraváři a seřizovači různých typů elektr. zařízení	14	45	103,07	88,83	136,15	106,90
7422 Umělečtí truhláři, řezbáři, výrobci a opraváři výrobků ze dřeva	5	11	96,31	61,44	116,82	92,35
7433 Dámští a pánští krejčí a kloboučníci včetně opravářů oděvů	11	11	70,77	58,07	85,50	73,10
8162 Obsluha parních turbín, ohříváčů a motorů	58	99	82,40	50,57	153,22	94,24

Revidované výsledky ke dni 10. 3. 2010

Hodinový výdělek podle podskupin zaměstnání KZAM-R

kraj: Královéhradecký

Podskupiny zaměstnání KZAM-R	Výběrový soubor		Medián	Diferenciace		Průměr	
	počet org. jednotek	počet zaměst.		1. decil	9. decil		
			Kč/hod	Kč/hod	Kč/hod	Kč/hod	
8163	Obsluha zařízení při úpravě, čištění a rozvodu vody	12	47	94,18	76,05	135,54	103,45
8264	Obsluha strojů na bělení, barvení, čištění, praní, žehlení textilu	28	107	80,34	64,50	92,64	79,86
8321	Řidiči osobních a malých dodávkových automobilů, taxikáři	36	107	107,57	83,57	127,33	106,21
8322	Řidiči sanitních a rzp vozů	3	130	139,29	116,22	153,48	136,74
8323	Řidiči autobusů, trolejbusů a tramvají	4	15	116,91	87,38	130,97	113,67
8324	Řidiči nákladních automobilů a tahačů	9	88	104,24	86,11	125,81	105,02
8326	Řidiči speciálních vozidel	11	41	105,36	89,87	130,09	106,56
8331	Obsluha zemědělských a lesních strojů	8	24	95,32	83,26	114,04	98,03
8334	Obsluha vysokozdvížných a ostatních motorových vozíků	4	23	106,58	93,74	118,49	107,17
9132	Pomocníci a uklízeči v kancelářích, hotelích, nemocnicích ap.	514	2 107	64,16	51,83	83,81	66,60
9133	Ruční pradelci a žehlíři (kromě obsluhy strojů)	20	27	66,11	59,10	79,77	67,82
9141	Domovníci, správci domu	150	254	84,93	57,77	110,94	85,75
9143	Školníci vč. školníků - údržbářů	372	524	74,04	56,33	103,04	77,77
9144	Kostelníci, hrobníci	6	15	107,80	85,40	116,52	103,38
9152	Vrátní, hlídači, uváděči a šatnářky	30	147	69,85	52,53	99,22	73,23
9161	Sběrači odpadků, popeláři	44	157	77,65	48,10	108,32	77,52
9162	Metaři, čistíči záchodků, žump, kanálů a podobných zařízení	7	48	65,85	50,36	92,97	68,86
9169	Ostatní pracovníci v příbuzných oborech jinde neuvedení	22	50	55,35	45,80	86,80	62,62
9323	Dělníci nádvorní skupiny (pomocní montéři)	10	27	70,82	49,20	98,73	72,72
9333	Vazači a nosiči břemen, přístavní dělníci (dokaři)	3	11	89,08	62,36	105,12	84,57
9339	Pomocní a nekvalif. pracovníci v dopravě, ve skladech, v telek.	14	40	87,47	60,67	99,87	82,40

4. čtvrtletí 2007 RSCP - nepodnikatelská sféra

NS-V6

Revidované výsledky ke dni 10. 3. 2010

**Hodinový výdělek
podle kategorií zaměstnání**kraj: **Královéhradecký**

Kategorie zaměstnání	Struktura zaměstnanců	Medián	Diferenciace		Průměr
			1. decil	9. decil	
	%	Kč/hod	Kč/hod	Kč/hod	Kč/hod
D Manuální pracovníci	19,0	76,14	54,92	121,34	84,20
T Nemanuální pracovníci	81,0	138,25	97,35	209,00	148,42
Relace D/T (%)		55,1	56,4	58,1	56,7
C E L K E M - nepodnikatelská sféra	100	129,26	73,37	199,92	136,21

manuální pracovníci - zaměstnanci s převážně manuálním charakterem práce (hlavní třída KZAM-R 6-9 a vybraná zaměstnání hl. třídy 5)

nemanuální pracovníci - zaměstnanci s převážně nemanuálním charakterem práce (hlavní třída KZAM-R 1-4 a vybraná zaměstnání hl. třídy 5)

4. čtvrtletí 2007 RSCP - nepodnikatelská sféra

NS-V8

Revidované výsledky ke dni 10. 3. 2010

**Hodinový výdělek
podle pohlaví**kraj: **Královéhradecký**

Pohlaví	Struktura zaměstnanců	Medián	Diferenciace		Průměr
			1. decil	9. decil	
	%	Kč/hod	Kč/hod	Kč/hod	Kč/hod
Muž	35,0	147,34	91,09	233,16	158,46
Žena	65,0	121,24	67,72	176,44	124,21
Relace Ž/M (%)		82,3	74,3	75,7	78,4
C E L K E M - nepodnikatelská sféra	100	129,26	73,37	199,92	136,21

Hrubý měsíční plat a jeho složky, diferenciacce, placená doba v nepodnikatelské sféře

kraj: Královéhradecký

Medián hrubého měsíčního platu 22 231 Kč/měs

Diferenciacce

1. decil - 10 % hrubých měsíčních platů menších než	13 057 Kč/měs
1. kvartil - 25 % hrubých měsíčních platů menších než	17 683 Kč/měs
Medián - 50 % hrubých měsíčních platů menších než	22 231 Kč/měs
3. kvartil - 25 % hrubých měsíčních platů větších než	27 081 Kč/měs
9. decil - 10 % hrubých měsíčních platů větších než	33 869 Kč/měs

Průměr hrubého měsíčního platu 23 240 Kč/měs

Vybrané složky hrubého měsíčního platu

prémie a odměny	5,6 %
příplatky za přesčas	0,4 %
příplatky ostatní	13,6 %
náhrady	12,3 %
odměny za pohotovost	0,3 %

Průměrná placená doba 174,9 hod/měs

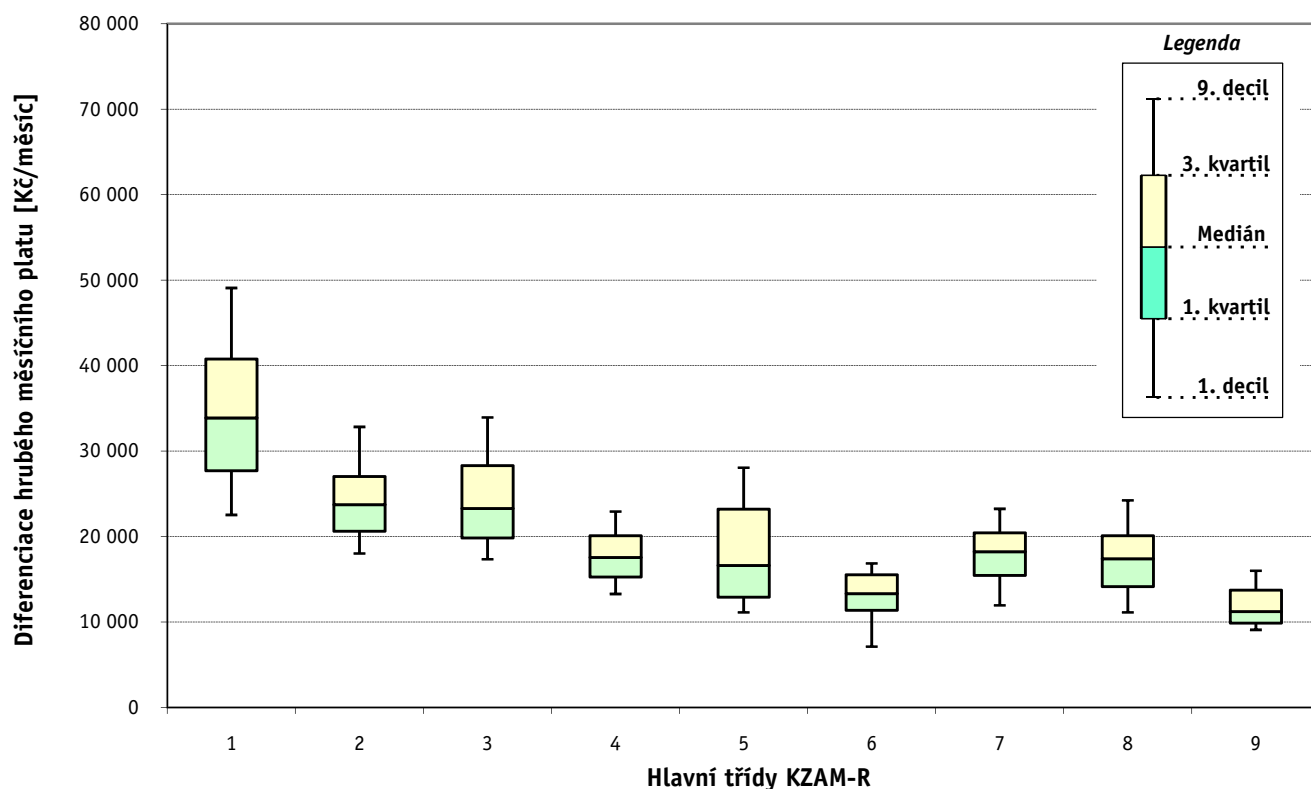
1. - 4. čtvrtletí 2007 RSCP - nepodnikatelská sféra

Revidované výsledky ke dni 10. 3. 2010

Hrubý měsíční plat a jeho složky, diference, placená doba podle hlavních tříd zaměstnání KZAM-R

kraj: **Královéhradecký**

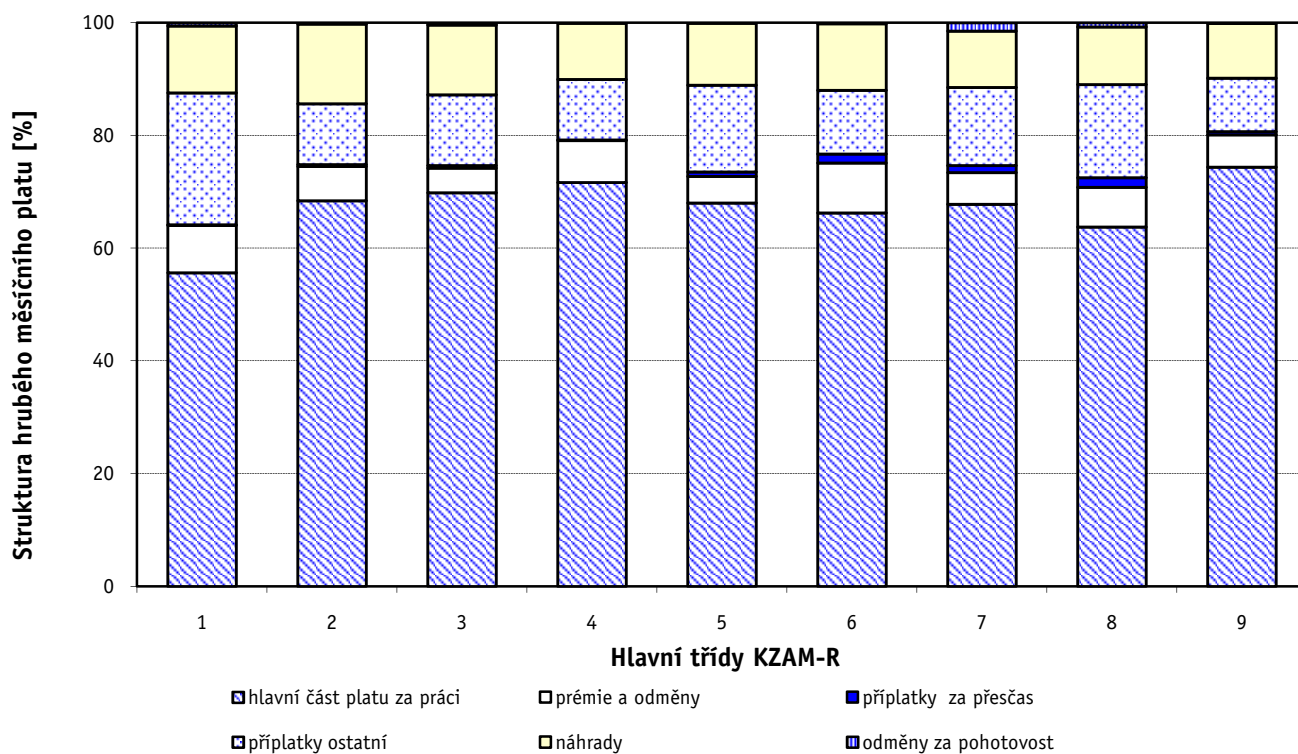
Hlavní třída zaměstnání KZAM - R	Struktura zaměstnanců	Medián
	%	Kč/měs
0 Příslušníci armády	2,3	*
1 Zákodárci, vedoucí a řídící pracovníci	6,1	33 870
2 Vědečtí a odborní duševní pracovníci	31,0	23 752
3 Techničtí (zdrav., pedagog.) pracovníci	34,1	23 293
4 Nižší administrativní pracovníci	3,8	17 545
5 Provozní pracovníci ve službách a obchodu	10,8	16 624
6 Dělníci v zemědělství, lesnictví a rybářství	0,3	13 323
7 Řemeslníci, výrobci a zpracovatelé	1,6	18 238
8 Obsluha strojů a zařízení	1,8	17 389
9 Pomocní a nekvalifikovaní pracovníci	8,2	11 240
C E L K E M - nepodnikatelská sféra	100	22 231



Hrubý měsíční plat a jeho složky, diference, placená doba podle hlavních tříd zaměstnání KZAM-R

kraj: **Královéhradecký**

Diference				Průměr	Vybrané složky hrubého měsíčního platu					Placená doba
1. decil	1. kvartil	3. kvartil	9. decil		prémie a odměny	příplatky za přesčas	příplatky ostatní	náhrady	odměny za pohotovost	
Kč/měs	Kč/měs	Kč/měs	Kč/měs	Kč/měs	%	%	%	%	%	hod/měs
*	*	*	*	*	*	*	*	*	*	*
22 534	27 706	40 777	49 091	35 123	8,4	0,1	23,4	11,9	0,6	173,6
18 013	20 634	27 029	32 834	25 149	6,1	0,3	10,8	14,2	0,2	175,5
17 354	19 822	28 310	33 934	24 650	4,4	0,4	12,6	12,4	0,4	173,2
13 288	15 254	20 114	22 937	17 927	7,4	0,1	10,7	10,0	0,1	174,9
11 116	12 913	23 220	28 058	18 461	4,7	0,8	15,4	11,0	0,1	173,3
7 121	11 356	15 512	16 861	13 104	8,8	1,6	11,3	11,8	0,2	178,7
11 955	15 452	20 442	23 253	17 809	5,7	1,3	13,8	10,0	1,5	179,0
11 137	14 147	20 083	24 236	17 402	7,0	1,7	16,5	10,3	0,7	179,8
9 083	9 886	13 737	15 989	12 016	5,7	0,6	9,5	9,7	0,1	176,4
13 057	17 683	27 081	33 869	23 240	5,6	0,4	13,6	12,3	0,3	174,9



Revidované výsledky ke dni 10. 3. 2010

Hrubý měsíční plat a jeho složky, diference, placená doba podle podskupin zaměstnání KZAM-R

kraj: **Královéhradecký**

Podskupiny zaměstnání KZAM-R	Počet zaměstnanců přepočtený podle placených měsíců	Medián
		Kč/měs
1127 Vedoucí pracovníci orgánů státní správy, správních úřadů	203	36 218
1128 Vyšší úředníci bezpečnosti a ochrany (policejní ředitel)	274	41 572
1150 Přednostové, tajemníci a vedoucí pracovníci okresních a obecních úřadů	335	31 745
1210 Ředitelé a prezidenti velkých organizací, podniků	291	37 517
1225 Vedoucí pracovníci v restauracích a hotelích	113	18 527
1229 Vedoucí pracovních dílčích celků jinde neuvedení (kulturních, zdravotn., školských)	43	32 692
1231 Vedoucí pracovníci finančních a hospodářských (správních) útvarů	53	33 037
1234 Vedoucí pracovníci reklamních útvarů a útvarů pro styk s veřejností	11	24 443
1239 Vedoucí pracovníci ostatních útvarů jinde neuvedení	12	27 432
1318 Vedoucí, ředitelé pečovatelských, úklidových a podobných služeb	11	28 689
1319 Vedoucí, ředitelé malých organizací ostatní (kultura, zdravotnictví, školství)	229	29 952
2131 Projektanti a analytici výpočetních systémů	21	25 529
2132 Programátoři	13	23 440
2139 Ostatní odborníci zabývající se výpočetní technikou jinde neuvedení	121	25 783
2148 Kartografové a zeměměřiči	42	29 296
2149 Ostatní architekti, projektanti, konstruktéři a techničtí inženýři (tvůrčí pracovníci)	20	27 478
2211 Bakteriologové, biologové, ekologové, zoologové a odborníci v příbuzných oborech	107	24 303
2213 Agronomové, šlechtitelé a odborníci v příbuzných oborech	51	19 284
2221 Lékaři, ordináři (kromě zubních lékařů)	419	43 431
2311 Vědeckopedagogičtí pracovníci	33	37 212
2321 Učitelé všeobecně vzdělávacích předmětů	848	25 569
2322 Učitelé odborných předmětů	478	25 589
2323 Učitelé praktického vyučování (kromě mistrů)	33	26 934
2331 Učitelé základních škol	2 276	23 964
2332 Učitelé předškolní výchovy	729	18 417
2341 Učitelé všeobecně vzdělávacích předmětů na speciálních školách	335	25 381
2342 Učitelé odborných předmětů na speciálních školách	87	24 975
2343 Učitelé praktického vyučování na speciálních školách	38	21 978
2353 Učitelé základních uměleckých škol (vč. soukromých)	229	23 136
2355 Učitelé pedagogických středisek a pedagogickopsychologických poraden	13	25 082
2356 Odborní pedagogové v zařízeních pro výkon ústavní a ochranné výchovy	54	27 144
2359 Ostatní odborní pedagogičtí pracovníci jinde neuvedení (odborní instruktoři)	21	22 814
2411 Odborní pracovníci na úseku účetnictví, financí, daní, apod., hlavní účetní	154	25 772
2412 Odborní pracovníci na úseku zaměstnaneckých, personálních věcí	67	24 600
2421 Právníci, právní poradci (mimo advokacie a soudnictví)	44	25 767
2426 Právní asistenti, praktikanti a koncipienti	16	19 966
2429 Ostatní odborníci v právní oblasti jinde neuvedení	36	23 194
2432 Odborní pracovníci knihoven (kromě řadových)	113	18 550
2433 Odborní pracovníci v informacích (např. vti)	16	28 245
2434 Odborní pracovníci - kurátoři (muzeí, galérií)	31	23 151
2439 Ostatní odborní pracovníci kultury a osvěty jinde neuvedení	39	19 751
2441 Ekonomové - vědečtí pracovníci, specialisté, experti	56	23 098
2442 Sociologové, antropologové, archeologové, kriminologové	50	22 091
2445 Psychologové	33	26 011

Hrubý měsíční plat a jeho složky, diference, placená doba podle podskupin zaměstnání KZAM-R

kraj: **Královéhradecký**

Diference				Průměr	Vybrané složky hrubého měsíčního platu					Placená doba
1. decil	1. kvartil	3. kvartil	9. decil		prémie a odměny	příplatky za přesčas	příplatky ostatní	náhrady	odměny za pohotovost	
Kč/měs	Kč/měs	Kč/měs	Kč/měs	Kč/měs	%	%	%	%	%	hod/měs
27 486	30 422	42 540	50 856	37 396	10,5	0,0	22,8	10,4	0,0	174,4
30 631	35 603	49 898	56 834	42 889	4,3	0,0	21,6	11,8	2,2	168,0
25 408	28 010	38 001	43 501	33 668	9,2	0,1	22,9	10,1	0,1	174,4
26 965	32 238	42 583	46 568	37 835	8,4	0,0	27,1	15,3	0,1	174,1
14 981	16 587	21 488	26 283	20 107	9,2	0,2	17,9	10,2	0,0	174,6
22 973	26 819	39 261	59 474	35 877	13,2	0,6	24,4	9,5	0,4	176,5
22 383	27 036	46 072	58 472	37 028	18,1	0,0	24,9	10,0	0,8	174,3
20 723	21 483	25 995	31 352	25 128	9,9	2,5	29,1	10,3	0,0	175,0
22 389	22 734	52 138	64 129	36 233	20,1	0,0	21,1	9,3	0,0	172,7
19 978	22 429	39 872	40 418	29 657	11,1	0,3	27,4	9,5	0,8	176,2
22 873	25 298	34 186	39 625	30 405	5,6	0,2	23,3	14,0	0,1	175,9
17 577	23 012	28 841	32 487	25 459	5,5	0,1	13,5	10,5	0,9	174,9
16 893	20 231	26 462	31 819	23 605	4,5	0,1	12,1	10,4	0,5	177,8
19 450	21 688	28 541	32 844	25 830	6,8	0,1	14,3	10,7	1,4	174,8
21 757	23 855	35 358	37 277	29 602	6,9	0,0	15,6	10,0	0,0	173,5
17 769	22 491	31 454	42 240	27 607	6,2	0,0	19,5	10,5	0,0	174,0
17 512	21 286	29 527	34 159	25 827	5,1	0,1	10,3	10,8	0,0	174,1
15 863	17 598	21 159	26 630	20 060	3,0	0,0	6,3	10,9	0,0	174,1
27 067	35 376	53 488	66 354	45 450	10,5	3,2	17,8	9,4	1,2	190,1
24 687	30 810	48 477	58 928	40 089	9,4	0,0	18,3	15,5	0,1	174,1
20 304	23 089	28 285	31 374	25 969	4,9	0,0	12,6	16,7	0,0	174,5
21 558	23 552	28 324	31 311	26 167	4,7	0,0	12,3	17,0	0,1	174,5
23 397	25 766	31 894	34 743	28 386	7,7	0,2	14,9	16,5	0,0	174,4
20 147	22 133	25 892	28 498	24 323	5,0	0,0	8,2	17,2	0,0	174,6
16 016	17 447	19 614	21 775	18 681	4,8	0,0	4,0	16,5	0,0	174,8
18 796	21 796	28 393	31 057	25 311	5,5	0,1	11,6	17,2	0,0	174,6
20 416	23 128	26 628	29 352	24 871	4,8	0,0	8,3	16,9	0,0	174,3
18 177	20 516	24 827	28 968	23 021	5,3	0,0	7,9	17,1	0,0	175,1
19 073	21 162	25 233	27 191	23 524	5,4	0,2	5,3	17,1	0,0	174,6
21 132	22 582	26 589	32 423	25 736	4,9	0,0	6,0	15,1	0,0	174,9
19 304	22 557	31 241	34 027	26 939	3,4	0,0	18,2	13,9	0,0	174,3
16 016	18 028	27 194	33 598	23 117	6,3	0,2	12,2	13,6	0,3	174,8
18 045	21 154	28 749	32 243	25 669	8,3	0,1	17,1	10,3	0,0	175,6
20 618	22 065	28 748	34 101	26 178	9,0	0,1	13,0	10,5	0,0	174,3
19 791	21 096	30 702	35 276	26 559	9,8	0,0	12,8	9,7	0,0	174,4
16 580	18 597	21 037	32 282	20 963	10,4	0,0	10,1	9,2	0,0	173,7
20 199	21 308	27 317	32 839	24 671	8,4	0,0	10,6	10,4	0,0	174,8
15 541	16 667	21 391	24 553	19 579	5,0	0,0	7,1	9,9	0,0	174,7
21 264	25 130	33 735	37 800	29 332	13,7	0,0	14,9	9,3	0,0	174,3
15 209	18 912	26 755	32 139	23 537	4,9	0,0	12,6	9,7	0,1	186,5
14 652	17 245	22 855	26 886	20 090	6,5	0,1	12,0	10,2	0,0	179,4
16 703	19 154	26 349	31 424	23 232	6,9	0,1	14,8	9,8	0,1	177,1
19 401	20 457	25 847	29 569	23 342	4,6	0,5	14,6	10,4	0,0	173,4
19 414	21 894	32 156	35 352	27 017	4,0	0,1	12,4	13,6	0,0	174,7

Hrubý měsíční plat a jeho složky, diference, placená doba podle podskupin zaměstnání KZAM-R

kraj: **Královéhradecký**

Podskupiny zaměstnání KZAM-R	Počet zaměstnanců přepočtený podle placených měsíců	Medián
		Kč/měs
2446 Odborní pracovníci v oblasti sociální péče (kromě řadových)	171	20 607
2470 Odborní administrativní pracovníci jinde neuvedení	1 347	21 896
3111 Technici ve fyzikálních a příbuzných oborech	25	18 888
3112 Stavební technici	107	22 410
3115 Strojírenští technici	10	25 814
3118 Technici v kartografii, kresliči a zeměměřiči	156	20 312
3119 Ostatní techničtí pracovníci jinde neuvedení	169	22 306
3121 Poradci ve výpočetní technice	27	23 790
3122 Operátoři a obsluha výpočetní techniky	54	22 972
3129 Ostatní technici ve výpočetní technice jinde neuvedení	26	21 047
3134 Obsluha lékařských zařízení	58	25 693
3151 Kolaudační technici a technici protipožární ochrany	71	35 646
3152 Bezpečnostní technici a technici pro kontrolu zdravotní nezávadnosti a jakosti	100	23 623
3211 Technici a laboranti v oblasti biologie a v příbuzných oborech	228	24 187
3212 Technici v agronomii, v lesnictví a v zemědělství	69	19 380
3226 Rehabilitační a fyzioterapeutičtí pracovníci (vč. odborných masérů)	93	20 469
3229 Ostatní střední zdravotničtí pracovníci jinde neuvedení	27	23 477
3231 Ošetrovatelé, všeobecné zdravotní sestry	1 337	25 732
3233 Sestry pro péči o dítě	147	29 801
3311 Vychovatelé v družinách, klubech, domovech dětí a mládeže apod.	605	19 017
3312 Vedoucí zájmových kroužků (z povolání)	36	19 321
3320 Pedagogové pro předškolní výchovu	88	18 565
3331 Vychovatelé na speciálních školách	88	20 324
3332 Vychovatelé školského zařízení pro výkon ústavní a ochranné výchovy	113	21 889
3341 Instruktoři a mistři odborné výchovy	342	20 695
3349 Ostatní pedagogové jinde neuvedení	10	24 423
3416 Nákupčí	32	19 451
3421 Obchodní agenti	10	21 574
3422 Odbytoví a přepravní agenti	52	22 574
3423 Zprostředkovatelé práce a agenti pracovních úřadů	74	21 318
3431 Odborné sekretářky, sekretáři	291	19 544
3433 Pracovníci v oblasti účetnictví, fakturace, rozpočetnictví, kalkulace	801	21 205
3435 Pracovníci v oblasti práce a mezd (kromě účetních)	26	23 203
3436 Referenti osobních oddělení	42	23 712
3439 Ostatní odborní administrativní pracovníci jinde neuvedení	770	21 817
3442 Berní a daňoví pracovníci	499	22 194
3443 Pracovníci sociálního a důchodového zabezpečení	246	19 959
3444 Pracovníci pasových oddělení a oddělení udělujících povolení	29	19 220
3449 Ostatní celní a daňoví pracovníci a pracovníci v příbuzných oborech	27	29 846
3460 Sociální pracovníci	235	19 291
4111 Písařky - opisovačky, stenotypistky	180	15 264
4112 Kancelářští a manipulační pracovníci a obsluha zařízení na zpracování textu	47	17 885
4113 Pracovníci přípravy dat výpočetní techniky	20	15 454
4115 Sekretářky, sekretáři	225	17 919

Hrubý měsíční plat a jeho složky, diference, placená doba podle podskupin zaměstnání KZAM-R

kraj: **Královéhradecký**

Diference				Průměr	Vybrané složky hrubého měsíčního platu					Placená doba
1. decil	1. kvartil	3. kvartil	9. decil		prémie a odměny	příplatky za přesčas	příplatky ostatní	náhrady	odměny za pohotovost	
Kč/měs	Kč/měs	Kč/měs	Kč/měs	Kč/měs	%	%	%	%	%	hod/měs
14 057	16 315	22 749	25 508	20 169	5,6	0,1	10,7	10,5	1,0	173,8
17 213	19 529	25 186	29 233	22 999	6,7	0,0	10,6	10,4	0,2	174,4
16 621	17 097	21 684	25 958	19 571	5,0	0,0	8,7	10,2	0,0	174,1
17 734	20 440	24 226	27 071	22 447	6,3	0,0	12,4	10,1	0,0	174,2
16 985	25 035	27 839	28 532	25 098	4,7	0,1	17,0	10,2	0,0	174,5
17 018	18 500	22 418	24 596	20 819	11,2	0,0	4,2	9,8	0,0	174,4
16 496	19 603	25 412	28 404	22 658	6,6	0,4	15,8	10,1	1,1	175,5
18 072	19 940	27 940	30 536	24 154	8,1	0,5	14,5	10,0	0,5	176,3
15 567	19 359	27 567	32 624	23 698	7,9	0,0	11,2	10,4	0,3	173,0
18 043	19 063	23 938	26 408	21 558	7,0	0,1	12,3	10,1	0,5	174,5
19 947	22 357	33 501	41 740	28 451	4,2	4,2	13,5	10,5	1,2	190,4
26 546	30 075	42 298	49 063	36 227	8,2	0,8	12,4	10,5	4,0	171,7
19 391	21 767	25 298	27 343	23 498	4,4	0,1	11,3	10,3	0,0	174,1
18 332	20 688	28 718	33 713	25 412	6,3	1,8	10,7	10,8	1,3	181,1
14 643	16 588	22 773	25 658	19 962	5,0	0,0	8,9	9,9	0,3	173,8
17 402	19 099	23 263	24 750	21 316	3,2	0,1	7,9	11,1	0,0	174,4
18 091	19 904	26 530	28 426	23 535	4,2	0,5	12,6	10,2	1,0	176,3
20 719	22 965	29 195	32 896	26 386	3,7	1,7	17,5	10,0	0,3	176,1
22 318	26 733	32 553	35 783	29 402	2,8	2,0	18,8	9,8	0,4	177,7
14 998	17 080	22 183	26 553	19 991	4,5	0,0	10,8	16,0	0,0	174,8
16 902	18 038	22 162	26 163	20 505	4,0	0,3	10,2	15,8	0,0	176,5
16 887	17 461	19 706	21 768	18 849	4,3	0,0	5,5	15,2	0,0	173,7
15 705	17 790	23 275	25 250	20 626	5,4	0,0	11,3	17,5	0,0	174,5
18 355	19 958	25 625	28 849	22 963	4,6	0,1	16,8	16,3	0,2	172,9
17 677	19 236	21 965	24 650	20 917	3,8	0,1	9,2	17,1	0,0	174,8
15 241	21 042	25 826	26 638	22 956	4,9	0,0	14,0	10,8	0,0	174,2
15 357	17 443	21 423	24 040	19 593	6,3	0,3	13,2	10,0	0,0	175,9
17 791	20 232	25 248	25 385	22 062	6,3	0,1	15,3	11,0	0,0	174,5
18 912	19 767	24 075	25 272	22 095	4,4	0,0	11,2	9,6	0,0	174,1
17 996	19 712	23 040	24 174	21 284	6,2	0,0	12,3	10,9	0,0	175,6
16 181	17 783	22 119	25 338	20 291	6,9	0,0	10,8	9,8	0,0	174,5
16 884	18 892	23 609	26 139	21 465	6,4	0,1	12,9	10,2	0,0	174,8
19 028	21 274	26 652	29 076	24 017	7,7	0,3	18,8	9,8	0,0	175,6
17 761	20 532	25 496	29 827	23 565	7,9	0,0	14,3	10,2	0,0	174,1
16 591	19 098	25 616	32 220	23 253	6,3	0,1	12,7	11,0	0,3	173,5
18 573	20 092	24 243	26 644	22 506	4,4	0,0	9,7	10,5	0,0	174,3
16 798	18 248	21 706	23 074	19 935	5,9	0,0	7,9	10,6	0,0	175,2
15 498	17 080	21 433	23 464	19 196	4,6	0,0	7,7	10,2	0,0	174,7
24 714	27 378	32 633	35 717	29 988	2,8	0,0	13,1	14,8	0,0	164,4
14 588	16 410	22 061	24 079	19 279	5,6	0,2	11,4	10,0	0,8	174,2
12 274	13 137	17 363	19 714	15 588	8,9	0,0	3,6	9,6	0,3	174,3
14 725	16 182	19 714	21 989	18 052	5,4	0,1	11,6	10,8	0,2	176,2
9 993	14 155	16 775	17 641	14 975	4,9	0,0	9,5	9,5	0,0	172,0
14 487	15 992	20 683	22 646	18 407	8,5	0,2	15,2	9,8	0,0	175,0

Revidované výsledky ke dni 10. 3. 2010

Hrubý měsíční plat a jeho složky, diference, placená doba podle podskupin zaměstnání KZAM-R

kraj: **Královéhradecký**

Podskupiny zaměstnání KZAM-R	Počet zaměstnanců přepočtený podle placených měsíců	Medián
		Kč/měs
4121 Nižší účetní	11	16 810
4131 Úředníci ve skladech	87	17 379
4133 Úředníci v dopravě a v přepravě (dispečeri, kontrolori apod.)	26	20 426
4141 Řadoví knihovníci, archiváři, evidenční pracovníci	138	18 893
4142 Poštovní doručovatelé, úředníci v třídárnách	29	15 341
4190 Ostatní nižší úředníci jinde neuvedení	144	20 413
4211 Pokladníci (v bankách, pojišťovnách, spořitelnách, na poště)	26	18 177
4214 Prodavači vstupenek, jízdenek apod.	11	14 977
4222 Recepční	44	16 414
4223 Telefonisté	24	16 649
5113 Průvodci (turistických zájezdů, historických a kulturních památek)	19	15 248
5121 Pracovníci dohlížející nad obsluhujícím personálem, hospodyně	91	16 783
5122 Kuchaři	1 057	12 382
5123 Číšníci, servírky	45	16 393
5131 Dětské pěstounky, pečovatelky, pomocní vychovatelé	28	16 658
5132 Pečovatelé a pomocní ošetřovatelé v zařízeních sociální péče, v nemocnicích	741	17 562
5133 Pečovatelé v domácnosti	18	13 484
5139 Ostatní pečovatelé a pomocní ošetřovatelé jinde neuvedení	65	15 472
5149 Ostatní pracovníci zajišťující osobní služby jinde neuvedení	23	14 593
5161 Hasiči, požárníci	37	24 381
5162 Pracovníci bezpečnostních orgánů (např. policisté, strážníci)	264	24 157
5169 Ostatní pracovníci ochrany a ostrahy jinde neuvedení	42	17 592
5211 Prodavači v obchodech	13	14 552
6113 Zahradníci a pěstitelé zahradních plodin a sazenic	63	13 662
6141 Dělníci pro pěstění a ošetřování lesa	11	11 553
7122 Zedníci, kameníci, omítkáři	42	15 969
7136 Instalatéři, potrubáři, stavební zámečníci, klempíři	46	18 589
7137 Stavební a provozní elektrikáři	30	17 885
7222 Nástrojaři, kovomodeláři, kovodělníci, zámečníci	80	18 197
7231 Mechanici a opraváři motorových vozidel	91	19 416
7235 Mechanici a opraváři obráběcích, zemědělských strojů a průmyslového zařízení	25	19 083
7241 Elektromechanici, opraváři a seřizovači různých typů elektrických zařízení	40	18 006
8162 Obsluha parních turbín, ohřivačů a motorů	46	21 066
8163 Obsluha zařízení při úpravě, čištění a rozvodu vody	32	17 585
8264 Obsluha strojů na bělení, barvení, čištění, praní, žehlení textilu	77	12 905
8321 Řidiči osobních a malých dodávkových automobilů, taxikáři	92	18 453
8322 Řidiči sanitních a rzp vozů	25	24 236
8323 Řidiči autobusů, trolejbusů a tramvají	13	22 450
8324 Řidiči nákladních automobilů a tahačů	71	15 733
8326 Řidiči speciálních vozidel	38	17 740
8331 Obsluha zemědělských a lesních strojů	17	15 523
8334 Obsluha vysokozdvížných a ostatních motorových vozíků	22	18 806
9132 Pomocníci a uklízeči v kancelářích, hotelích, nemocnicích a jiných zařízeních	1 181	10 602
9133 Ruční pradláci a žehlíři (kromě obsluhy strojů)	22	11 187

Hrubý měsíční plat a jeho složky, diference, placená doba podle podskupin zaměstnání KZAM-R

kraj: **Královéhradecký**

Diference				Průměr	Vybrané složky hrubého měsíčního platu					Placená doba
1. decil	1. kvartil	3. kvartil	9. decil		prémie a odměny	příplatky za přesčas	příplatky ostatní	náhrady	odměny za pohotovost	
Kč/měs	Kč/měs	Kč/měs	Kč/měs	Kč/měs	%	%	%	%	%	hod/měs
11 281	13 257	20 473	23 672	17 539	8,2	0,0	10,8	10,8	0,0	176,0
13 700	15 170	19 611	24 656	17 947	5,5	0,0	12,5	10,7	0,0	174,2
18 510	19 074	23 171	24 150	20 894	4,7	0,7	11,4	10,2	0,0	176,6
15 104	16 738	20 599	22 684	18 777	6,2	0,0	8,0	10,4	0,0	174,3
13 530	14 413	17 614	18 614	15 883	7,4	0,0	7,2	10,1	0,0	174,1
14 747	17 315	23 293	25 967	20 515	7,9	0,1	10,2	10,1	0,0	176,8
13 288	15 139	19 965	23 374	18 149	7,1	0,2	10,5	9,6	0,0	175,4
12 566	13 426	17 342	17 549	15 046	8,5	1,2	12,3	10,4	0,0	180,8
14 336	15 110	17 583	20 094	16 826	9,2	0,3	18,8	9,7	0,0	172,1
12 565	14 526	17 948	18 849	16 041	4,3	0,8	15,7	9,0	0,0	175,1
11 826	14 112	17 029	19 087	15 517	6,8	0,2	6,9	9,7	0,0	183,1
9 846	11 715	21 467	24 821	17 163	6,4	0,3	15,3	10,9	0,0	176,0
10 319	11 126	14 289	17 189	13 204	6,4	0,6	9,2	10,1	0,0	176,1
14 522	15 223	17 382	18 582	16 461	9,5	1,1	19,8	9,7	0,0	175,7
13 650	15 796	17 818	19 810	16 541	5,0	0,1	13,1	10,7	0,0	166,2
13 648	15 379	20 574	24 166	18 253	4,1	1,8	16,9	9,8	0,0	175,1
10 524	11 626	15 271	19 171	13 917	7,0	0,0	8,7	10,1	0,0	172,2
13 669	14 961	16 359	17 453	15 697	4,0	0,1	14,3	10,3	0,0	170,7
12 699	14 268	14 804	15 208	14 450	8,2	0,3	18,1	9,8	0,0	170,0
21 580	22 845	26 771	30 052	25 238	3,6	2,1	24,0	10,0	0,1	176,1
19 238	21 546	26 630	29 084	24 229	6,4	1,1	22,9	9,4	0,2	173,1
12 654	14 041	20 599	21 521	17 385	5,0	0,9	16,0	9,8	0,0	173,8
11 790	12 898	14 828	16 881	14 302	5,4	0,4	9,5	10,1	0,0	176,7
6 375	10 570	15 359	16 113	12 752	9,6	1,0	11,6	11,9	0,1	176,9
11 460	11 476	15 578	16 045	13 012	0,6	0,6	3,2	10,2	0,1	178,2
11 055	13 835	17 471	18 849	15 302	5,9	0,4	12,4	10,1	0,4	176,1
11 955	16 120	20 225	21 535	17 731	6,6	1,2	15,4	9,6	3,2	178,8
9 698	13 701	21 616	26 146	17 720	6,2	3,2	20,2	9,5	1,7	186,6
9 743	14 778	20 960	22 750	17 469	6,4	0,9	14,0	10,0	1,1	177,6
15 261	16 780	20 542	21 754	18 670	4,3	0,8	12,4	10,1	0,5	177,7
16 069	17 877	23 888	25 136	19 889	5,4	2,7	14,3	10,5	3,3	184,3
15 452	16 490	22 741	23 976	19 713	6,2	1,9	13,7	9,4	3,1	182,0
13 689	16 962	23 634	26 581	20 495	7,5	2,7	20,8	9,2	0,0	179,8
14 435	15 608	21 671	24 048	18 870	5,7	1,7	22,8	8,8	0,3	177,6
10 684	11 767	13 516	14 453	12 662	8,6	0,1	15,0	9,9	0,0	174,7
15 003	16 598	20 083	23 686	18 724	7,6	2,0	14,7	9,1	0,7	184,5
19 810	21 324	25 618	26 025	23 388	5,1	4,3	15,7	7,9	1,8	186,9
14 564	19 010	23 339	26 255	21 311	4,5	1,9	15,7	9,0	0,2	185,8
7 082	9 104	17 984	19 685	14 238	11,2	2,0	15,1	13,2	2,0	180,8
15 171	16 532	18 936	27 288	18 710	4,3	1,8	17,3	9,1	1,3	181,3
10 331	13 396	17 280	18 917	14 873	5,3	1,2	14,6	11,9	0,8	178,5
16 401	17 987	19 664	19 949	18 592	3,6	0,2	14,1	11,6	0,2	174,6
9 238	9 736	12 290	14 178	11 232	6,0	0,6	8,4	9,7	0,0	176,5
10 003	10 662	12 075	12 599	11 360	6,5	0,1	8,8	10,1	0,0	174,9

1. - 4. čtvrtletí 2007 RSCP - nepodnikatelská sféra

Revidované výsledky ke dni 10. 3. 2010

**Hrubý měsíční plat a jeho složky, diference, placená doba
podle podskupin zaměstnání KZAM-R**kraj: **Královéhradecký**

Podskupiny zaměstnání KZAM-R	Počet zaměstnanců přepočtený podle placených měsíců	Medián
		Kč/měs
9141 Domovníci, správci domu	175	15 150
9143 Školníci vč. školníků - údržbářů	363	12 246
9144 Kostelníci, hrobníci	15	14 363
9152 Vrátní, hlídači, uváděči a šatnářky	78	13 515
9161 Sběrači odpadků, popeláři	215	10 531
9162 Metaři, čističi záchodků, žump, kanálů a podobných zařízení	26	10 148
9169 Ostatní pracovníci v příbuzných oborech jinde neuvedení	52	9 649
9323 Dělníci nádvorní skupiny (pomocní montéři)	28	10 996
9339 Pomocní a nekvalifikovaní pracovníci v dopravě, ve skladech, v telekomunikacích	30	14 463

**Hrubý měsíční plat a jeho složky, diference, placená doba
podle podskupin zaměstnání KZAM-R**

kraj: **Královéhradecký**

Diference				Průměr	Vybrané složky hrubého měsíčního platu					Placená doba
1. decil	1. kvartil	3. kvartil	9. decil		prémie a odměny	příplatky za přesčas	příplatky ostatní	náhrady	odměny za pohotovost	
Kč/měs	Kč/měs	Kč/měs	Kč/měs	Kč/měs	%	%	%	%	%	hod/měs
11 668	13 336	17 009	18 940	15 368	6,2	0,7	12,0	9,5	0,5	177,5
10 106	10 776	14 394	16 376	12 850	6,5	0,2	8,6	9,7	0,1	175,4
6 713	7 089	17 785	20 171	13 043	12,1	2,9	15,9	11,9	0,0	183,9
9 433	10 779	15 170	17 619	13 772	3,8	1,0	18,3	9,2	0,0	173,9
8 187	8 661	13 879	16 909	11 583	2,6	0,5	9,4	9,8	0,4	177,0
6 007	9 298	14 501	17 898	11 221	6,8	2,0	9,4	11,2	0,6	180,9
8 049	8 402	12 748	15 798	10 882	2,8	0,2	6,0	9,2	0,1	175,2
8 312	8 819	14 257	15 517	11 364	5,3	0,6	9,1	9,6	0,7	177,9
11 322	12 885	15 753	16 612	14 315	7,4	0,2	16,0	9,4	0,0	175,7

1. - 4. čtvrtletí 2007 RSCP - nepodnikatelská sféra

NS-T5

Revidované výsledky ke dni 10. 3. 2010

Průměrná měsíční odpracovaná a neodpracovaná doba zaměstnanců podle podskupin zaměstnání KZAM-R

kraj: **Královéhradecký**

Podskupiny zaměstnání a zaměstnání KZAM-R	Počet zaměstnanců přepočtený podle eviden. měsíců	Odpracovaná doba		Neodpracovaná doba		
		celkem	z toho přesčas	celkem	z toho	
					nemoc	dovolená
		hod/měs	hod/měs	hod/měs	hod/měs	hod/měs
1127 Vedoucí pracovníci orgánů státní správy, správních úřadů	208	148,0	0,1	26,5	3,2	17,0
1128 Vyšší úředníci bezpečnosti a ochrany (policejní ředitel)	280	139,3	0,8	28,7	3,1	16,8
1150 Přednostové, tajemníci a ved.prac.okresních a obecních úř.	342	148,4	0,3	26,0	3,6	16,4
1210 Ředitelé a prezidenti velkých organizací, podniků	295	140,3	0,2	33,8	1,7	24,5
1225 Vedoucí pracovníci v restauracích a hotelích	117	148,9	0,6	25,7	4,4	15,9
1229 Ved. pracovních dílčích celků jinde neuved. (kult.,zdrav.)	44	152,4	2,2	24,1	2,9	16,3
1231 Vedoucí pracovníci finančních a hospodářských útvarů	54	150,6	0,1	23,7	2,3	15,9
1234 Ved. prac. reklamních útvarů a útvarů pro styk s veřejností	11	149,1	1,0	25,9	2,9	16,4
1239 Vedoucí pracovníci ostatních útvarů jinde neuvedení	12	150,0	0,0	22,7	2,4	14,7
1318 Vedoucí, ředitelé pečovatelských, úklidových a pod. služ.	11	152,7	1,6	23,5	1,3	16,3
1319 Vedoucí, ředitelé malých organizací ostatní (kult.,zdrav.)	233	146,2	0,5	29,7	2,3	23,5
2131 Projektanti a analytici výpočetních systémů	22	149,6	0,5	25,3	2,5	18,0
2132 Programátoři	14	143,0	0,3	34,9	9,9	16,0
2139 Ostatní odborníci zabývající se výp. tech. jinde neuvedení	124	148,0	0,7	26,8	2,6	16,4
2148 Kartografové a zeměměřiči	43	151,7	0,0	21,9	2,2	16,6
2149 Ostatní architekti, projektanti, konstrukt.a techn.inženýři	21	141,4	0,0	32,6	10,3	13,6
2211 Bakteriologové, biologové, ekologové, zoologové	112	143,5	0,3	30,6	6,1	15,8
2213 Agronomové, šlechtitelé a odborníci v příbuzných oborech	52	145,1	0,0	28,9	3,8	15,7
2221 Lékaři, ordináři (kromě zubních lékařů)	424	164,0	15,6	25,9	2,2	17,4
2311 Vědeckopedagogičtí pracovníci	34	141,4	0,0	32,7	2,6	26,5
2321 Učitelé všeobecně vzdělávacích předmětů	869	136,0	0,2	38,5	3,4	25,9
2322 Učitelé odborných předmětů	489	137,2	0,1	37,4	3,0	25,9
2323 Učitelé praktického vyučování (kromě mistrů)	33	138,5	0,0	36,0	1,2	26,8
2331 Učitelé základních škol	2 350	135,1	0,2	39,6	4,5	25,9
2332 Učitelé předškolní výchovy	761	135,1	0,0	39,7	6,5	26,0
2341 Učitelé všeobecně vzděláv. předmětů na speciál. školách	348	134,7	0,3	40,0	5,5	25,2
2342 Učitelé odborných předmětů na speciálních školách	90	137,7	0,0	36,7	4,4	24,7
2343 Učitelé praktického vyučování na speciálních školách	40	133,8	0,0	41,4	5,7	25,5
2353 Učitelé základních uměleckých škol (vč.soukromých)	234	137,7	0,4	37,0	3,0	26,3
2355 Učitelé pedagog.středisek a pedagog.-psycholog. poraden	13	140,7	0,0	34,5	3,3	25,7
2356 Odborní pedagog. v zařiz. pro výkon ústav.a ochr. výchovy	55	143,8	0,1	30,6	4,3	23,0
2359 Ost.odb.pedagogičtí prac.jinde neuvedení (odb.instruktoři)	22	139,9	0,5	34,8	7,1	21,8
2411 Odborní pracov. na úseku účetnictví, financí, daní, apod.	159	149,4	0,7	26,2	4,4	16,2
2412 Odbor. pracovníci na úseku zaměstnaneckých, pers. věcí	70	146,0	0,3	28,3	4,7	15,9
2421 Právníci, právní poradci (mimo advokacie a soudnictví)	45	147,8	0,0	26,6	4,0	15,4
2426 Právní asistenti, praktikanti, a koncipienti	17	145,2	0,1	28,6	8,4	15,3
2429 Ostatní odborníci v právní oblasti jinde neuvedení	37	147,0	0,0	27,8	6,0	16,3
2432 Odborní pracovníci knihoven (kromě řadových)	116	151,1	0,1	23,6	3,8	16,6
2433 Odborní pracovníci v informacích (např. vti)	16	145,4	0,0	28,9	6,4	15,3
2434 Odborní pracovníci - kurátoři (muzeí, galérií)	31	159,9	0,0	26,6	3,9	16,9
2439 Ostatní odborní pracovníci kultury a osvěty jinde neuved.	40	153,5	1,1	26,0	2,9	16,5
2441 Ekonomové - vědecktí pracovníci, specialisté, experti	57	153,8	0,5	23,3	1,8	15,9
2442 Sociologové, antropologové, archeologové, kriminologové	51	150,9	2,0	22,6	1,3	15,7
2445 Psychologové	34	140,3	0,2	35,2	4,5	22,2

1. - 4. čtvrtletí 2007 RSCP - nepodnikatelská sféra

NS-T5

Revidované výsledky ke dni 10. 3. 2010

Průměrná měsíční odpracovaná a neodpracovaná doba zaměstnanců podle podskupin zaměstnání KZAM-R

kraj: **Královéhradecký**

Podskupiny zaměstnání a zaměstnání KZAM-R	Počet zaměstnanců přepočtený podle eviden. měsíců	Odpracovaná doba		Neodpracovaná doba		
		celkem	z toho přesčas	celkem	z toho	
					nemoc	dovolená
		hod/měs	hod/měs	hod/měs	hod/měs	hod/měs
2446 Odborní pracov. v oblasti sociální péče (kromě řadových)	178	144,5	0,8	29,2	6,0	16,3
2470 Odborní administrativní pracovníci jinde neuvedení	1 397	145,9	0,3	28,7	5,7	16,2
3111 Technici ve fyzikálních a příbuzných oborech	25	148,7	0,0	25,3	2,3	16,8
3112 Stavební technici	110	147,1	0,1	27,1	5,2	16,0
3115 Strojírenští technici	10	150,3	0,4	24,2	2,8	15,9
3118 Technici v kartografii, kresliči a zeměměřiči	163	143,3	0,0	31,2	7,9	16,5
3119 Ostatní techničtí pracovníci jinde neuvedení	173	148,5	1,6	27,0	3,8	16,6
3121 Poradci ve výpočetní technice	27	151,9	2,2	24,4	1,7	17,0
3122 Operátoři a obsluha výpočetní techniky	55	146,6	0,2	26,4	3,9	16,6
3129 Ostatní technici ve výpočetní technice jinde neuvedení	26	148,1	0,4	26,5	2,5	17,1
3134 Obsluha lékařských zařízení	59	161,0	16,0	29,1	2,9	19,2
3151 Kolaudační technici a technici protipožární ochrany	73	143,1	6,5	28,5	3,4	14,6
3152 Bezpečnostní tech.a tech. pro kontrolu zdravotní nezávad.	103	149,6	0,5	24,5	2,8	16,5
3211 Technici a laboranti v oblasti biologie a v příbuz. oborech	238	149,1	6,8	31,8	6,6	18,6
3212 Technici v agronomii, v lesnictví a v zemědělství	71	144,4	0,0	29,3	2,7	16,4
3226 Rehabilitační a fyzioterapeutičtí pracovníci	98	141,9	0,2	32,5	8,2	17,7
3229 Ostatní střední zdravotničtí pracovníci jinde neuvedení	28	146,2	2,4	30,0	5,9	17,9
3231 Ošetřovatelé, všeobecné zdravotní sestry	1 385	148,5	8,5	27,3	5,6	16,6
3233 Sestry pro péči o dítě	150	151,7	10,4	25,8	4,0	16,1
3311 Vychovatelé v družinách, domovech dětí a mládeže	628	137,0	0,3	37,7	5,5	24,7
3312 Vedoucí zájmových kroužků (z povolání)	36	142,4	1,5	34,1	1,7	25,8
3320 Pedagogové pro předškolní výchovu	95	136,5	0,2	37,3	11,2	24,1
3331 Vychovatelé na speciálních školách	91	134,7	0,1	39,8	5,3	25,9
3332 Vychovatelé školsk. zařiz. pro výkon ústav. a ochr.výchovy	118	133,9	0,7	38,9	7,2	26,7
3341 Instruktoři a mistři odborné výchovy	353	137,3	0,1	37,5	4,4	25,3
3349 Ostatní pedagogové jinde neuvedení	11	144,4	0,0	29,8	7,9	17,2
3416 Nákupčí	33	150,5	1,7	25,4	1,8	16,8
3421 Obchodní agenti	11	140,3	0,3	34,2	10,2	16,0
3422 Odbytoví a přepravní agenti	53	147,5	0,0	26,6	4,8	15,2
3423 Zprostředkovatelé práce a agenti pracovních úřadů	76	150,6	0,0	25,0	5,2	17,0
3431 Odborné sekretářky, sekretáři	306	144,1	0,0	30,8	8,0	15,7
3433 Prac. v oblasti účetnictví,fakturace,rozpočet., kalkulace	829	148,0	0,4	26,9	4,6	16,3
3435 Pracovníci v oblasti práce a mezd (kromě účetních)	28	144,3	1,3	31,2	10,0	15,6
3436 Referenti osobních oddělení	43	147,6	0,3	26,5	3,3	16,2
3439 Ostatní odborní administrativní pracovníci jinde neuvedení	801	144,7	0,5	29,0	5,2	16,0
3442 Berní a daňoví pracovníci	519	143,2	0,2	31,1	6,6	16,9
3443 Pracovníci sociálního a důchodového zabezpečení	260	145,5	0,0	29,8	8,2	16,5
3444 Pracovníci pasových odděl. a odděl. udělujících povolení	31	142,7	0,2	32,1	11,3	15,3
3449 Ostatní celní a daňoví pracovníci a prac. v příb. oborech	27	133,7	0,1	30,7	0,7	19,7
3460 Sociální pracovníci	244	147,3	1,2	26,8	5,4	16,0
4111 Písařky - opisovačky, stenotypistky	188	143,7	0,0	30,7	7,4	16,2
4112 Kancelářští pracovníci a obsluha zařiz. na zpracování textu	50	143,7	0,6	32,5	9,4	17,2
4113 Pracovníci přípravy dat výpočetní techniky	23	131,8	0,0	40,7	20,5	13,9
4115 Sekretářky, sekretáři	233	147,0	0,7	28,0	5,2	16,5

1. - 4. čtvrtletí 2007 RSCP - nepodnikatelská sféra

NS-T5

Revidované výsledky ke dni 10. 3. 2010

Průměrná měsíční odpracovaná a neodpracovaná doba zaměstnanců podle podskupin zaměstnání KZAM-R

kraj: **Královéhradecký**

Podskupiny zaměstnání a zaměstnání KZAM-R	Počet zaměstnanců přepočtený podle eviden. měsíců	Odpracovaná doba		Neodpracovaná doba		
		celkem	z toho přesčas	celkem	z toho	
					nemoc	dovolená
		hod/měs	hod/měs	hod/měs	hod/měs	hod/měs
4121 Nižší účetní	12	137,7	0,3	38,1	15,8	15,6
4131 Úředníci ve skladech	93	142,1	0,1	32,2	5,4	16,5
4133 Úředníci v dopravě a v přepravě (dispečeri, kontr. apod.)	26	148,5	2,7	28,0	4,9	16,2
4141 Řadoví knihovníci, archiváři, evidenční pracovníci	145	142,9	0,2	31,4	7,4	16,4
4142 Poštovní doručovatelé, úředníci v třídírnách	30	142,1	0,0	32,1	8,5	17,1
4190 Ostatní nižší úředníci jinde neuvedení	150	147,6	0,2	29,0	6,7	15,7
4211 Pokladníci (v bankách, pojišťov., spořitelnách, na poště)	27	146,7	0,9	28,6	6,5	15,3
4214 Prodavači vstupenek, jízdenek apod.	11	151,2	6,0	29,1	7,7	17,4
4222 Recepční	45	149,2	1,4	22,8	5,0	15,4
4223 Telefonisté	25	147,3	4,9	27,7	5,7	15,6
5113 Průvodci (turistických zájezdů, kulturních památek)	20	158,4	1,4	24,7	2,8	16,5
5121 Pracovníci dohlížející nad obsluh. personálem, hospodyně	95	147,2	1,1	28,7	5,2	16,4
5122 Kuchaři	1 119	145,6	1,8	30,5	8,8	16,1
5123 Čišníci, servírky	47	150,6	1,7	25,1	6,9	16,7
5131 Dětské pěstitelky, pečovatelky, pomocní vychovatelé	30	136,1	0,5	30,0	7,1	17,0
5132 Pečovatelé a pomoc. ošetřovat. v zařiz.soc. péče, v nemoc.	775	146,3	7,5	28,4	7,2	16,3
5133 Pečovatelé v domácnosti	19	146,8	0,1	25,6	7,7	14,9
5139 Ostatní pečovatelé a pomocní ošetřovatelé jinde neuved.	69	143,3	0,5	27,4	8,6	16,7
5149 Ostatní pracovníci zajišťující osobní služby jinde neuved.	25	142,1	1,7	27,8	11,4	15,4
5161 Hasiči, požárníci	37	157,3	13,3	18,8	0,2	4,2
5162 Pracovníci bezpečnostních orgánů (policisté, strážníci)	270	149,1	5,6	23,9	3,5	15,1
5169 Ostatní pracovníci ochrany a ostrahy jinde neuvedení	44	147,4	4,1	26,3	5,6	16,1
5211 Prodavači v obchodech	14	150,8	1,8	25,8	2,4	16,5
6113 Zahradníci a pěstitelé zahradních plodin a sazenic	68	143,9	2,7	32,8	10,9	16,2
6141 Dělníci pro pěstění a ošetřování lesa	12	147,9	2,4	30,2	7,5	14,6
7122 Zedníci, kameníci, omítkáři	47	138,6	1,5	37,3	16,1	15,7
7136 Instalatěři, potrubáři, stavební zámečníci, klempíři	47	151,9	4,7	26,7	5,1	16,3
7137 Stavební a provozní elektrikáři	30	162,8	14,4	23,6	3,0	16,1
7222 Nástrojaři, kovodelaři, kovodělníci, zámečníci	84	150,7	3,3	26,8	6,9	15,8
7231 Mechanici a opraváři motorových vozidel	96	147,8	3,7	29,8	6,6	16,0
7235 Mechanici obráběcích, zemědělských strojů a prům. zařiz.	26	153,7	10,0	30,2	3,5	17,2
7241 Elektromech.a seřizovači různých typů elektrických zařiz.	41	156,7	7,8	25,2	2,9	17,4
8162 Obsluha parních turbín, ohřivačů a motorů	48	153,2	10,0	26,4	6,3	15,5
8163 Obsluha zařízení při úpravě, čištění a rozvodu vody	35	149,0	6,6	28,1	12,0	14,1
8264 Obsluha strojů na bělení, barvení, čištění, praní, žehlení	81	143,7	0,5	31,0	9,1	16,2
8321 Řidiči osobních a malých dodávkov. automobilů, taxikáři	96	157,1	10,0	27,1	5,5	16,3
8322 Řidiči sanitních a rzp vozů	25	161,3	22,1	24,9	5,1	15,0
8323 Řidiči autobusů, trolejbusů a tramvají	13	161,1	11,2	24,2	4,2	16,0
8324 Řidiči nákladních automobilů a tahačů	75	149,5	6,7	31,0	6,4	16,8
8326 Řidiči speciálních vozidel	41	151,7	8,2	29,2	9,0	15,2
8331 Obsluha zemědělských a lesních strojů	18	146,0	4,2	32,3	9,2	17,5
8334 Obsluha vysokozdvíhových a ostatních motorových vozíků	25	138,0	0,8	36,6	2,6	16,9
9132 Pomocníci a uklízeči v kancelář., hotel., nemocnicích ap.	1 241	147,4	2,1	29,0	8,0	16,1
9133 Ruční pradelci a žehlíři (kromě obsluhy strojů)	24	142,1	0,8	32,8	11,4	16,5

1. - 4. čtvrtletí 2007 RSCP - nepodnikatelská sféra

NS-T5

Revidované výsledky ke dni 10. 3. 2010

**Průměrná měsíční odpracovaná a neodpracovaná doba zaměstnanců
podle podskupin zaměstnání KZAM-R**kraj: **Královéhradecký**

Podskupiny zaměstnání a zaměstnání KZAM-R	Počet zaměstnanců přepočtený podle eviden. měsíců	Odpracovaná doba		Neodpracovaná doba		
		celkem	z toho přesčas	celkem	z toho	
					nemoc	dovolená
		hod/měs	hod/měs	hod/měs	hod/měs	hod/měs
9141 Domovníci, správci domu	183	150,0	2,8	27,3	5,9	15,9
9143 Školníci vč. školníků - údržbářů	378	148,1	0,8	27,3	5,9	16,0
9144 Kostelníci, hrobníci	15	158,8	10,1	24,9	3,2	16,8
9152 Vrátní, hlídači, uváděči a šatnářky	82	146,6	4,6	27,2	8,1	15,0
9161 Sběrači odpadků, popeláři	232	145,8	2,1	31,2	12,5	15,2
9162 Metaři, čističi záchodků, žump, kanálů a podob. zařízení	28	149,7	6,0	30,9	11,9	15,2
9169 Ostatní pracovníci v příbuzných oborech jinde neuvedení	58	143,9	0,8	31,4	15,9	13,4
9323 Dělníci nádvorní skupiny (pomocní montéři)	30	146,0	3,3	31,7	12,2	14,7
9339 Pomocní a nekvalif. prac. v dopr., ve skladech, v telekom.	30	150,7	1,3	25,0	4,1	16,3



Dodatek

Technický popis šetření

Dodatek – Technický popis šetření

Technický popis šetření přibližuje metodické postupy používané při zpracování nepodnikatelské sféry Regionální statistiky ceny práce (RSCP-NS). Popis je rozdělen do pěti kapitol: koncepce šetření, vstupní údaje, nejdůležitější sledované veličiny, přehled používaných tabulek a definice vybraných pojmů.

1. Koncepce šetření

Kapitola popisuje základní soubor šetření a strukturu statistického souboru.

1.1. Základní soubor

Základním souborem RSCP-NS je soubor ekonomických subjektů, definovaný Automatizovaným rozpočtovým informačním systémem (ARIS), spravovaným Ministerstvem financí. ARIS obsahuje informace z účetního a finančního výkaznictví organizačních složek státu, kapitol státního rozpočtu, státních příspěvkových organizací, státních fondů, územních samosprávných celků a jimi zřizovaných příspěvkových organizací v ČR (viz <http://www.info.mfcr.cz/aris>). Ekonomické subjekty, které přísluší do nepodnikatelské sféry, odměňují platem podle § 109, odst. 3 zákona č. 262/2006 Sb., zákoníku práce, ve znění pozdějších předpisů. Statistické šetření RSCP pro nepodnikatelskou sféru využívá dat Informačního systému o platech, provozovaného Ministerstvem financí (viz www.mfcr.cz/isp).

1.2. Struktura souboru RSCP nepodnikatelské sféry

Statistické šetření RSCP-NS za 1. - 4. čtvrtletí 2007 zahrnuje 14366 ekonomických subjektů, které reprezentují přibližně 659 tisíc zaměstnanců. Odvětvovou skladbu ekonomických subjektů v RSCP-NS (vyjádřenou odvětvovou klasifikací CZ-NACE) představují zejména tři odvětví národního hospodářství České republiky; odvětví veřejné správy, odvětví vzdělávání a odvětví zdravotní a sociální péče. Strukturu souboru RSCP-NS bez non-response ukazují v souhrnném a odvětvovém pohledu za 1. - 4. čtvrtletí 2007 následující dvě tabulky.

Soubor RSCP nepodnikatelské sféry			
	RSCP-NS Celkem	RSCP-NS – kraj Královéhradecký	
		se sídlem v kraji	se sídlem mimo kraj
Počet ekonomických subjektů	14 366	906	39
Počet zaměstnanců	659 tisíc	28 tisíc	7 tisíc

Tabulka 1

Odvětvová skladba výběrového souboru RSCP-NS – kraj Královéhradecký			
Kód CZ-NACE		Počet ekonomických subjektů	
		se sídlem v kraji	se sídlem mimo kraj
A	Zemědělství, lesnictví a rybářství		
B	Těžba a dobývání		
C	Zpracovatelský průmysl		
D	Výroba a rozvod elektřiny, plynu, tepla		
E	Zásobování vodou, činnosti související s odpady	11	
F	Stavebnictví		
G	Obchod, opravy motorových vozidel		
H	Doprava a skladování		1
I	Ubytování, stravování a pohostinství	17	1
J	Informační a komunikační činnosti	2	
K	Peněžnictví a pojišťovnictví		
L	Činnosti v oblasti nemovitostí	6	
M	Profesní, vědecké a technické činnosti	2	1
N	Administrativní a podpůrné činnosti		
O	Veřejná správa, obrana, sociální zabezpečení	241	33
P	Vzdělávání	471	2
Q	Zdravotní a sociální péče	70	
R	Kulturní, zábavní a rekreační činnosti	51	1
S	Ostatní činnosti	22	

Tabulka 2

2. Vstupní údaje

Kapitola popisuje specifický sběr dat do šetření RSCP-NS, nejdůležitější vstupní údaje a používané klasifikace a číselníky.

2.1. Sběr dat

Vlastní sběr dat pro RSCP-NS zabezpečuje Informační systém o platech. RSCP-NS přebírá kompletní soubor nepodnikatelské sféry, předzpracovaný pro účely Informačního systému o platech, a provádí na něm specifické kontroly.

2.2. Nejdůležitější vstupní údaje

Šetření RSCP-NS s pololetní periodicitou monitoruje výdělkovou úroveň a odpracovanou dobu jednotlivých zaměstnání podle klasifikace KZAM-R v České republice.

Hodinový výdělek je údaj zjišťovaný z průměrných hodinových výdělků definovaných v § 351 až § 362 zákona č. 262/2006 Sb., zákoníku práce, ve znění pozdějších předpisů. Obvykle se jedná o podíl platu za práci a odpracované doby za poslední čtvrtletí sledovaného období. Hodinový výdělek je krátkodobým indikátorem výdělkové úrovně.

Hrubý měsíční plat, vypočtený z hrubého platu za sledované období, je druhým indikátorem, který ukazuje výdělkovou úroveň. Hrubý plat je součtem platu za práci, náhrad platu a odměn za pracovní pohotovost, které jsou přímo sbíranými položkami. Plat je definován v § 109, odst. 3 zákona č. 262/2006 Sb., zákoníku práce, ve znění pozdějších předpisů. Šetření RSCP-NS sleduje i strukturu hrubého měsíčního platu, tj. prémie a odměny, příplatky za přesčas, ostatní příplatky, náhrady a odměny za pracovní pohotovost. Hrubý měsíční plat a jeho složky se vztahují k celému sledovanému období, které zahrnuje dobu od počátku roku do konce čtvrtletí, za které se šetření provádí.

Šetření RSCP-NS dále sleduje pracovní dobu zaměstnanců. Vstupní věta o zaměstnanci obsahuje odpracovanou dobu od počátku roku a z ní počet přesčasových hodin. Odpracovaná doba u zaměstnanců odměňovaných měsíčním platem nezahrnuje dobu svátků v jinak pracovních dnech. Věta dále obsahuje celkovou neodpracovanou dobu od počátku roku, z ní počet hodin nemoci a dovolené.

2.3. Klasifikace a číselníky

RSCP-NS používá standardní statistické klasifikace a číselníky (podrobněji popsané na www.czso.cz). Použití platných statistických klasifikací je závazné jak pro orgán vykonávající státní statistickou službu, tak pro zpravodajské jednotky, které poskytují údaje pro statistické zjišťování. Proto i RSCP-NS používá následující klasifikace a číselníky:

KZAM-R	Klasifikace zaměstnání; vydáno sdělením ČSÚ č. 492/2003 Sb. ze dne 18. prosince 2003 o vydání rozšířené Klasifikace zaměstnání KZAM-R.
CZ-ICSE	Klasifikace postavení v zaměstnání; vydáno sdělením ČSÚ č. 494/2003 Sb. ze dne 18. prosince 2003 o vydání Klasifikace postavení v zaměstnání.
KKOV	Klasifikace kmenových oborů vzdělání; vydáno sdělením ČSÚ č. 320/2003 Sb. ze dne 9. září 2003 o zavedení Klasifikace kmenových oborů vzdělání. Poslední aktualizace byla provedena k 1. únoru 2007 sdělením ČSÚ č. 535/2006 Sb. ze dne 28. listopadu 2006 o aktualizaci Klasifikace kmenových oborů vzdělání.

CZ-NUTS	CZ-NUTS Klasifikace územních statistických jednotek; vydáno sdělením ČSÚ č. 490/2003 Sb. ze dne 18. prosince 2003 o vydání Klasifikace územních statistických jednotek. Poslední aktualizace byla provedena k 1. květnu 2004 sdělením ČSÚ č. 228/2004 Sb. ze dne 14. dubna 2004 o aktualizaci Klasifikace územních statistických jednotek.
CZ-NACE ¹	Klasifikace ekonomických činností (CZ-NACE); vydáno sdělením ČSÚ č. 244/2007 Sb. ze dne 18. září 2007 o zavedení Klasifikace ekonomických činností.
CZ-GEONOM	Klasifikace zemí; vydáno sdělením ČSÚ č. 487/2003 Sb. ze dne 18. prosince 2003 o vydání Klasifikace zemí. Poslední aktualizace byla provedena k 1. červenci 2005 sdělením ČSÚ č. 243/2005 Sb. ze dne 9. června 2005 o aktualizaci Klasifikace zemí.

3. Nejdůležitější sledované veličiny

Kapitola popisuje nejdůležitější sledované veličiny, algoritmy jejich výpočtu a kritéria pro zahrnutí zaměstnanců do dalších výpočtů.

3.1. *Hodinový výdělek*

Hodinový výdělek je přímo zjišťovaná veličina. Do výpočtu charakteristik hodinového výdělku jsou zařazeni zaměstnanci, kteří byli v evidenčním stavu k poslednímu dni sledovaného období.

3.2. *Hrubý měsíční plat*

Hrubý měsíční plat se vztahuje k celému sledovanému období, tedy k 1. - 2. čtvrtletí, nebo k 1. - 4. čtvrtletí. Na rozdíl od hodinového výdělku musí být hrubý měsíční plat vypočten z dalších přímo zjišťovaných platových položek a neplatových plnění.

Hrubý plat je v RSCP-NS definován jako součet platu za práci, náhrad platu a odměny za pracovní pohotovost. Hrubý měsíční plat zaměstnance se vypočte podle vzorce:

¹ Revidovaná výsledková publikace využívá z důvodu srovnání s novějšími výsledky klasifikaci CZ-NACE (původní verze využívala klasifikaci OKEČ).

$$\text{HMP} = \frac{\text{PLAT} + \text{NAHRADY} + \text{POHOTOV}}{\text{MESPLAC_prep}}$$

kde :

HMP	je hrubý měsíční plat zaměstnance,
PLAT	je plat za práci zaměstnance v kumulaci za sledované období (vstupní položka věty o zaměstnanci),
NAHRADY	jsou náhrady platu zaměstnance v kumulaci za sledované období (vstupní položka věty o zaměstnanci),
POHOTOV	je odměna za pracovní pohotovost zaměstnance v kumulaci za sledované období (vstupní položka věty o zaměstnanci),
MESPLAC_prep	je počet přepočtených placených měsíců zaměstnance, tj. počet měsíců, odpovídajících součtu odpracované doby a doby, po kterou pobíral náhrady platu.

Počet přepočtených placených měsíců MESPLAC_prep je roven počtu kalendářních měsíců v případě, že zaměstnanec s plným pracovním úvazkem po celé sledované období pracoval nebo pobíral náhrady platu. Pokud zaměstnanec byl v evidenčním stavu kratší dobu, než sledované období, bude jeho počet placených měsíců zkrácen poměrem počtu pracovních dnů v evidenčním stavu a ve sledovaném období. Podobně se počet placených měsíců zkrátí, pokud zaměstnanec měl jinou absenci, než absenci s náhradou platu (např. nemoc), případně měl sjednán kratší pracovní úvazek.

Hrubý měsíční plat za určitou skupinu zaměstnanců je vážená charakteristika, v níž hrubý měsíční plat určitého zaměstnance má váhu, odpovídající počtu jeho placených měsíců za sledované období (tzv. váha placené doby). Tento způsob výpočtu umožňuje korektní srovnání platové úrovně jednotlivých zaměstnání a srovnávání v čase.

Sestavy s hrubým měsíčním platem, diferenciací a strukturou hrubého platu obsahují také měsíční placenou dobu. Tento údaj ukazuje počet placených hodin (odpracovaná doba a doba náhrad) za placený měsíc a je v souladu s výpočtem hrubého měsíčního platu.

Pro zahrnutí zaměstnance do výpočtů hrubého měsíčního platu se uplatňují následující kritéria:

- přepočtený počet placených měsíců zaměstnance je alespoň jeden měsíc,
- stanovená týdenní pracovní doba na dané pracovní místo je alespoň 30 hodin (dle doporučení Eurostatu).

3.3. Měsíční odpracovaná a neodpracovaná doba

Měsíční odpracovaná (resp. neodpracovaná) doba se stejně jako hrubý měsíční plat vztahuje k celému sledovanému období tj. k 1. - 2. čtvrtletí, nebo k 1. - 4. čtvrtletí.

Měsíční odpracovaná doba zaměstnance se vypočte podle vzorce:

$$\text{ODPRACDmes} = \frac{\text{ODPRACD}}{\text{MESEVID_prep}}$$

kde :

- ODPRACDmes je měsíční odpracovaná doba zaměstnance,
 ODPACD je odpracovaná doba zaměstnance v kumulaci za sledované období (vstupní položka věty o zaměstnanci),
 MESEVID_prep je počet přepočtených evidenčních měsíců zaměstnance, tj. počet měsíců, odpovídajících délce pracovního úvazku a délce pracovního poměru ve sledovaném období.

Počet přepočtených evidenčních měsíců MESEVID_prep je roven počtu kalendářních měsíců v případě, že zaměstnanec s plným pracovním úvazkem po celé sledované období byl v pracovním poměru a nebyl na mateřské či rodičovské dovolené. Pokud zaměstnanec byl v evidenčním stavu kratší dobu, než sledované období, bude jeho počet evidenčních měsíců zkrácen poměrem počtu pracovních dnů v evidenčním stavu a ve sledovaném období. Podobně se počet evidenčních měsíců zkrátí, pokud zaměstnanec měl sjednán kratší pracovní úvazek.

Měsíční odpracovaná doba za určitou skupinu zaměstnanců je vážená charakteristika, v níž měsíční odpracovaná doba určitého zaměstnance má váhu, odpovídající počtu jeho evidenčních měsíců ve sledovaném období (tzv. váha evidenční doby). Pro zahrnutí zaměstnance do výpočtů měsíční odpracované doby se uplatňují stejná kritéria jako u hrubého měsíčního platu.

Obdobně jako odpracovaná doba se počítají měsíční neodpracovaná doba a také průměrné měsíční údaje o přesčasu, dovolené a nemoci.

4. Přehled používaných tabulek

Kapitola Přehled používaných tabulek obsahuje hodnocení kvality údajů a přehled publikovaných tabulek, u kterých jsou vyznačeny váhy nutné pro jejich zpracování.

4.1. Kvalita údajů

Zjišťované charakteristiky podléhají nevýběrovým chybám, neboť se nejedná o výběrové šetření. Nevýběrové chyby bývají způsobeny především špatnou kvalitou dat předávaných respondenty (neúplné a chybné údaje) do Informačního systému o platu. Při zpracovávání údajů je jejich vliv snižován několikastupňovými kontrolními mechanismy a častými kontakty zpracovatele šetření s respondenty.

4.2. Přehled publikovaných tabulek podle použitých vah

Publikované tabulky s hodinovým výdělkem NS-V0 až NS-V9 obsahují hodnoty počítané ze souboru RSCP nepodnikatelské sféry bez použití vážení.

Tabulka	Třídící kritérium	Váha placené doby	Váha evidenční doby
NS-M0	Celý kraj	X	
NS-M1	HL. třídy zaměstnání KZAM-R	X	
NS-M5	Podskupiny zaměstnání KZAM-R	X	

Tabulka 3

Tabulka	Třídící kritérium	Váha placené doby	Váha evidenční doby
NS-T5	Podskupiny zaměstnání KZAM-R		X

Tabulka 4

5. Definice vybraných pojmů

Ekonomický subjekt	Ekonomický subjekt je právní subjekt nebo fyzická osoba s postavením podnikatele, zapsaná do registru ekonomických subjektů ČSÚ. Každému ekonomickému subjektu se přiděluje identifikační číslo (IČ).
Organizační jednotka	Z hlediska výdělkové statistiky RSCP se dělí ekonomické subjekty na organizační jednotky podle okresu, ve kterém jejich zaměstnanci působí. Organizační jednotku tvoří všichni zaměstnanci ekonomického subjektu, kteří působí ve stejném okrese.
Zpravodajská jednotka	Zpravodajskou jednotkou je právní osoba, organizační složka státu nebo fyzická osoba, od nichž se požaduje poskytnutí údajů ve statistickém zjišťování podle zákona č. 89/1995 Sb., o státní statistické službě, ve znění pozdějších předpisů.
Sledované období	Sledované období je období od začátku roku do konce čtvrtletí, ve kterém se statistické zjišťování provádí.
Podnikatelská sféra	Do podnikatelské sféry patří subjekty, které odměňují mzdou podle § 109, odst. 2 zákona č. 262/2006 Sb., zákoníku práce, ve znění pozdějších předpisů.

Nepodnikatelská sféra	Do nepodnikatelské sféry patří subjekty, které odměňují platem podle § 109, odst. 3 zákona č. 262/2006 Sb., zákoníku práce, ve znění pozdějších předpisů.
Soubor ISPV-NS	Souborem ISPV nepodnikatelské sféry je soubor ekonomických subjektů, definovaný Automatizovaným rozpočtovým informačním systémem ARIS (viz http://www.info.mfcr.cz/aris).