



# Regionální statistika ceny práce

II. čtvrtletí 2009  
Nepodnikatelská sféra  
**Olomoucký** kraj

Revidované výsledky ke dni 10. 9. 2010

## **Copyright - MPSV ČR**

Publikace ani její část nesmí být kopírována, rozšiřována a zařazována do informačních systémů v jakékoliv formě (elektronické, mechanické, optické, magnetické aj.) bez písemného souhlasu

**Ministerstva práce a sociálních věcí**

**Zpracovatel: TREXIMA, spol. s r.o., tř. T. Bati 299, 764 21 Zlín - Louky**

## O b s a h :

<b>Úvod</b> .....	7
-------------------	---

**Výsledková část nepodnikatelská sféra**

Základní metodické přístupy .....	11
Popis publikovaných tabulek .....	12

**Hodinový výdělek**

NS-V0	Hodinový výdělek v nepodnikatelské sféře .....	13
NS-V1	Hodinový výdělek podle hlavních tříd zaměstnání KZAM-R .....	14
NS-V2	Hodinový výdělek podle věkových kategorií .....	14
NS-V3	Hodinový výdělek podle platové třídy .....	15
NS-V4	Hodinový výdělek podle vzdělání .....	15
NS-V5	Hodinový výdělek podle podskupin zaměstnání KZAM-R .....	16
NS-V6	Hodinový výdělek podle kategorií zaměstnání .....	20
NS-V8	Hodinový výdělek podle pohlaví .....	20

**Hrubý měsíční plat**

NS-M0	Hrubý měsíční plat a jeho složky, diferenciacie, placená doba v nepodnikatelské sféře .....	21
NS-M1	Hrubý měsíční plat a jeho složky, diferenciacie, placená doba podle hlavních tříd zaměstnání KZAM-R.....	22
NS-M5	Hrubý měsíční plat a jeho složky, diferenciacie, placená doba podle podskupin zaměstnání KZAM-R .....	24

**Měsíční odpracovaná a neodpracovaná doba**

NS-T5	Průměrná měsíční odpracovaná a neodpracovaná doba podle podskupin zaměstnání KZAM-R .....	30
-------	--	----

**Dodatek – technický popis šetření**

1. Koncepce šetření .....	35
1.1 Základní soubor .....	35
1.2 Struktura souboru RSCP nepodnikatelské sféry .....	35
2. Vstupní údaje .....	36
2.1 Sběr dat .....	36
2.2 Nejdůležitější vstupní údaje .....	36
2.3 Klasifikace a číselníky .....	37
3. Nejdůležitější sledované veličiny .....	38
3.1 Hodinový výdělek .....	38

3.2 Hrubý měsíční plat .....	38
3.3 Měsíční odpracovaná a neodpracovaná doba .....	40
4. Přehled používaných tabulek .....	40
4.1 Kvalita údajů .....	40
4.2 Přehled publikovaných tabulek podle použitých vah .....	41
5. Definice vybraných pojmů .....	41



# Úvod



## Úvod

Regionální statistika ceny práce (RSCP) je systém pravidelného monitorování výdělkové úrovně a pracovní doby zaměstnanců v České republice formou statistického šetření. Sledovanými ukazateli výdělkové úrovně jsou hodinový výdělek a hrubá měsíční mzda (plat). Šetření metodicky vychází a je obsahově harmonizováno se strukturálním šetřením EU „Structure of Earnings Survey“, viz nařízení komise (ES) č. 1916/2000 ve znění pozdějších předpisů.

Šetření je pod názvem „Čtvrtletní šetření o průměrném výdělku“ zařazeno do programu statistických zjišťování, vyhlášených Českým statistickým úřadem (ČSÚ) ve sbírce zákonů pro příslušný kalendářní rok (viz příloha č. 2 Vyhlášky č. 398/2008 Sb., částka 129, kterou se stanoví Program statistických zjišťování na rok 2009) a pro vybrané ekonomické subjekty je povinné. Šetření provádí pracoviště státní statistické služby Ministerstva práce a sociálních věcí (MPSV). Průběh a vývoj šetření řídí komise, složená ze zástupců MPSV, ČSÚ, Ministerstva financí, České národní banky, CERGE-EI, VŠE v Praze, Českomoravské konfederace odborových svazů, Svazu průmyslu a dopravy ČR. Zpracovatelem RSCP je TREXIMA, spol. s r.o. ([www.trexima.cz](http://www.trexima.cz)).

Nejdůležitějším kritériem pro členění výsledků RSCP je příslušnost šetřeného ekonomického subjektu k podnikatelské, nebo nepodnikatelské sféře. V podnikatelské sféře probíhá šetření se čtvrtletní periodou a ve sféře nepodnikatelské je prováděno s periodou pololetní. Zdrojem dat pro nepodnikatelskou sféru je Informační systém o platech, který je spravován Ministerstvem financí. Za každou sféru jsou vydávány samostatné výsledkové publikace.

Výsledkové publikace jednotlivých krajů jsou uloženy na stránkách <http://portal.mpsv.cz/> v sekci *Zaměstnanost*, v podsekci *Statistiky* pod odkazem *Statistika výdělků*.

Monitorováním výdělků a pracovní doby zaměstnanců na úrovni České republiky se zabývá „Informační systém o průměrném výdělku“ (ISPV). Výsledková publikace je k dispozici na internetových stránkách MPSV ([www.mpsv.cz](http://www.mpsv.cz)) v sekci *Příjmy a životní úroveň*.

Důkladný popis šetření, včetně všech výsledkových publikací, poskytuje také portál [www.ispv.cz](http://www.ispv.cz). Slouží především jako podpora respondentům, kteří zde naleznou všechny potřebné informace a podpůrné nástroje pro zaslání dat. Portál je využíván také k uveřejňování odborných studií a článků, které jako zdroj informací uvádí šetření ISPV a RSCP.

Ministerstvo práce a sociálních věcí děkuje všem respondentům šetření za přípravu vstupních dat pro šetření. Svědomitý přístup respondentů a dodržování termínů pro předání dat umožňují pravidelně uveřejňovat tuto publikaci.







# Výsledková část

Nepodnikatelská sféra



## **Výsledková část nepodnikatelská sféra**

### **Základní metodické přístupy**

Tato publikace přináší charakteristiky hodinového výdělku, hrubého měsíčního platu a pracovní doby získané za nepodnikatelskou sféru šetření RSCP (RSCP-NS). V RSCP se zařazují do nepodnikatelské sféry ekonomické subjekty, které odměňují platem, viz § 109, odst. 3 zákona č. 262/2006 Sb., zákoníku práce, ve znění pozdějších předpisů.

Primárním výsledkem RSCP jsou statistiky výdělkové úrovně jednotlivých zaměstnání (v klasifikaci KZAM-R), dalším produktem jsou odhady výdělkových parametrů zaměstnanecké populace krajů v členění podle firemních i zaměstnaneckých charakteristik. Ekonomické subjekty se v RSCP člení na organizační jednotky, jestliže je možné provést vnitřní rozčlenění podle okresů, ve kterých dílčí jednotky působí. Výsledky podle krajů jsou v tomto smyslu výsledky získané pracovištní metodou.

Vedle podnikového výkaznictví ČSÚ je RSCP dalším zdrojem informací o výdělcích v jednotlivých krajích České republiky. Výkaznictví ČSÚ, jako tradiční zdroj, sbírá údaje o evidenčním počtu zaměstnanců a vyplacených mzdách za ekonomický subjekt a publikuje průměrné mzdy v členění podle firemních charakteristik. Při srovnávání výsledků výkaznictví a RSCP-NS je třeba vzít v úvahu rozdílnou definici nepodnikatelské sféry, rozdílné metody výpočtu výdělkových charakteristik a rozdílný způsob členění výsledků podle krajů. Výkaznictví ČSÚ člení výsledky podle sídla ekonomického subjektu, tj. podnikovou metodou.

Respondenty šetření RSCP-NS jsou aktivní ekonomické subjekty (ES) nepodnikatelské sféry, které jsou definovány Automatizovaným rozpočtovým informačním systémem (ARIS). Na základě systému ARIS, který je spravován Ministerstvem financí, se zjišťuje způsob odměňování a příslušnost ekonomického subjektu k nepodnikatelské sféře. Zdrojem dat platového statistického šetření RSCP pro nepodnikatelskou sféru je Informační systém o platech, který je provozován Ministerstvem financí. Informační systém o platech pokrývá celou nepodnikatelskou sféru a do RSCP předává údaje jako plošné šetření.

## Popis publikovaných tabulek

Tabulky v publikaci jsou rozděleny podle sledovaného ukazatele do tří základních okruhů. Tabulky přinášející charakteristiky hodinového výdělku jsou označeny NS-Vx, kde NS značí nepodnikatelskou sféru a x je pořadové číslo tabulky. Charakteristiky hrubého měsíčního platu, struktury platu a průměrné placené doby jsou obsaženy v tabulkách se značením NS-Mx a charakteristiky měsíční odpracované a neodpracované doby v tabulkách se značením NS-Tx.

Hlavním výsledkem RSCP jsou statistiky výdělkové úrovně a pracovní doby za jednotlivá zaměstnání podle klasifikace KZAM-R, obsažené v tabulkách NS-V5, NS-M5 a NS-T5. Tyto tabulky obsahují ta zaměstnání, která jsou ve své podskupině zaměstnání (čtyřmístný KZAM-R) zastoupena alespoň třemi ekonomickými subjekty a zároveň deseti zaměstnanci. Uvedené počty organizačních jednotek a zaměstnanců ukazují na zastoupení v souboru ISPV-NS. V ostatních tabulkách jsou počty zaměstnanců uváděny v % a jejich účelem je přiblížit relativní zastoupení publikovaných kategorií.

### **Statistické charakteristiky používané ve výsledkových tabulkách:**

1. decil	První decil je hodnota, pod kterou leží 10 % nejnižších hodnot sledovaného znaku.
1. kvartil	První kvartil je hodnota, pod kterou leží 25 % nejnižších hodnot sledovaného znaku.
Medián	Medián je hodnota uprostřed vzestupně uspořádané řady hodnot sledovaného znaku, polovina hodnot je nižší než medián a druhá polovina je vyšší než medián.
3. kvartil	Třetí kvartil je hodnota, nad kterou leží 25 % nejvyšších hodnot sledovaného znaku.
9. decil	Devátý decil je hodnota, nad kterou leží 10 % nejvyšších hodnot sledovaného znaku.
Průměr	Průměr je počítán jako vážený (případně nevážený) aritmetický průměr sledovaného znaku.

### **Ostatní symboly používané ve výsledkových tabulkách:**

"Neuvedeno"	Symbol "Neuvedeno" označuje kategorii zaměstnanců, u které nebyl uveden kód příslušného třídícího znaku.
"*"	Symbol "*" označuje položku vstupních dat vypočítanou, ale nezveřejnitelnou z důvodu nedostatečného počtu vstupních hodnot (méně než 3 ekonomické subjekty a 10 zaměstnanců).

Revidované výsledky ke dni 10. 9. 2010

**Hodinový výdělek v nepodnikatelské sféře <sup>1)</sup>**

kraj: Olomoucký

**Medián hodinového výdělku ..... 127,44 Kč/hod**

Index mediánu hodinového výdělku zaměstnanců

meziroční vůči 2. čtvrtletí 2008..... 104,7 %

**Diferenciace**

1. decil - 10 % hodinových výdělků menších než ..... 73,70 Kč/hod

1. kvartil - 25 % hodinových výdělků menších než ..... 99,41 Kč/hod

Medián - 50 % hodinových výdělků menších než ..... 127,44 Kč/hod

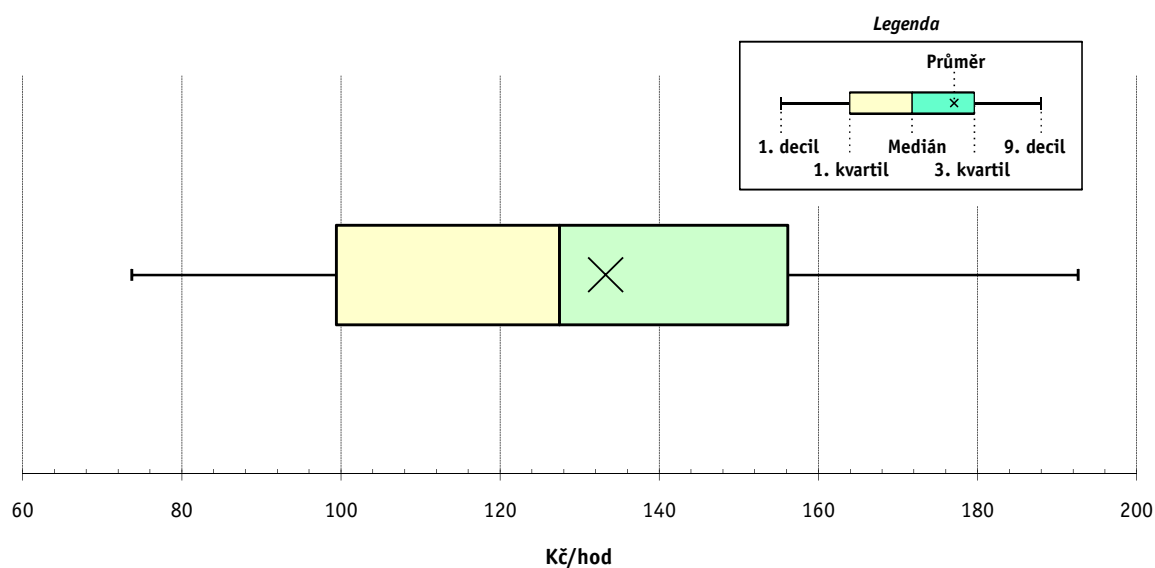
3. kvartil - 25 % hodinových výdělků větších než ..... 156,13 Kč/hod

9. decil - 10 % hodinových výdělků větších než ..... 192,62 Kč/hod

**Průměr hodinového výdělku ..... 133,26 Kč/hod**

Podíl zaměstnanců s podprůměrným

hodinovým výdělkem ..... 55,2 %



Vysvětlivky:

1) Hodinový výdělek se zjišťuje jako průměrný hodinový výdělek definovaný v § 351 až § 362 zákona č. 262/2006 Sb., zákoníku práce, ve znění pozdějších předpisů.

## 2. čtvrtletí 2009

## RSCP - nepodnikatelská sféra

NS-V1

Revidované výsledky ke dni 10. 9. 2010

### Hodinový výdělek podle hlavních tříd zaměstnání KZAM-R

kraj: Olomoucký

Hlavní třída zaměstnání KZAM-R	Struktura zaměstnanců	Medián	Diferenciace		Průměr
			1. decil	9. decil	
	%	Kč/hod	Kč/hod	Kč/hod	Kč/hod
0 Příslušníci armády	12,5	*	*	*	*
1 Zákonodárci, vedoucí a řídicí pracovníci	4,9	<b>201,02</b>	116,96	315,54	209,89
2 Vědečtí a odborní duševní pracovníci	26,9	<b>138,70</b>	103,18	192,44	147,02
3 Techničtí, zdravotničtí a pedagogičtí pracovníci	28,7	<b>135,27</b>	97,15	191,14	140,28
4 Nižší administrativní pracovníci	5,0	<b>114,32</b>	72,00	159,59	116,04
5 Provozní pracovníci ve službách a obchodu	10,0	<b>94,11</b>	66,45	168,65	106,55
6 Dělníci v zemědělství, lesnictví a rybářství	0,2	<b>88,52</b>	67,93	110,00	90,48
7 Řemeslníci, výrobci a zpracovatelé	0,9	<b>99,05</b>	78,21	127,55	101,66
8 Obsluha strojů a zařízení	2,1	<b>101,00</b>	73,00	144,99	105,38
9 Pomocní a nekvalifikovaní pracovníci	8,9	<b>66,44</b>	53,65	91,08	70,03
<b>C E L K E M - nepodnikatelská sféra</b>	<b>100</b>	<b>127,44</b>	<b>73,70</b>	<b>192,62</b>	<b>133,26</b>

## 2. čtvrtletí 2009

## RSCP - nepodnikatelská sféra

NS-V2

Revidované výsledky ke dni 10. 9. 2010

### Hodinový výdělek podle věkových kategorií

kraj: Olomoucký

Věková kategorie	Struktura zaměstnanců	Medián	Diferenciace		Průměr
			1. decil	9. decil	
	%	Kč/hod	Kč/hod	Kč/hod	Kč/hod
do 20 let	0,1	<b>56,43</b>	46,50	74,83	60,77
20 - 29 let	13,9	<b>108,32</b>	77,65	150,61	112,64
30 - 39 let	27,4	<b>127,10</b>	78,60	188,76	132,33
40 - 49 let	28,4	<b>133,97</b>	74,29	207,43	139,82
50 - 59 let	26,0	<b>132,60</b>	69,22	198,25	136,27
60 a více let	4,3	<b>137,57</b>	65,55	230,91	144,92
<b>C E L K E M - nepodnikatelská sféra</b>	<b>100</b>	<b>127,44</b>	<b>73,70</b>	<b>192,62</b>	<b>133,26</b>

## 2. čtvrtletí 2009

## RSCP - nepodnikatelská sféra

NS-V3

Revidované výsledky ke dni 10. 9. 2010

Hodinový výdělek  
podle platové třídy

kraj: Olomoucký

Platová třída	Struktura zaměstnanců	Medián	Diferenciace		Průměr
			1. decil	9. decil	
	%	Kč/hod	Kč/hod	Kč/hod	Kč/hod
1. platová třída	0,5	<b>56,08</b>	47,26	76,39	61,05
2. platová třída	6,2	<b>64,58</b>	54,02	91,01	68,45
3. platová třída	5,0	<b>75,23</b>	58,55	152,66	92,57
4. platová třída	6,0	<b>94,66</b>	70,42	165,58	104,39
5. platová třída	4,5	<b>102,09</b>	72,57	195,50	124,04
6. platová třída	8,7	<b>101,59</b>	80,59	193,64	114,11
7. platová třída	6,4	<b>118,29</b>	89,04	214,04	135,63
8. platová třída	9,8	<b>119,58</b>	88,60	157,13	124,30
9. platová třída	18,8	<b>129,54</b>	101,07	163,91	132,24
10. platová třída	9,6	<b>149,69</b>	116,00	188,15	151,78
11. platová třída	5,2	<b>160,67</b>	104,38	219,77	163,41
12. platová třída	15,9	<b>145,52</b>	118,89	206,35	155,42
13. platová třída	1,7	<b>217,04</b>	152,00	352,34	236,71
14. platová třída	1,7	<b>264,69</b>	189,54	377,65	279,01
15. platová třída	0,0	<b>397,66</b>	307,64	462,26	391,20
16. platová třída	0,0	*	*	*	*
<b>C E L K E M - nepodnikatelská sféra</b>	<b>100</b>	<b>127,44</b>	<b>73,70</b>	<b>192,62</b>	<b>133,26</b>

## 2. čtvrtletí 2009

## RSCP - nepodnikatelská sféra

NS-V4

Revidované výsledky ke dni 10. 9. 2010

Hodinový výdělek  
podle vzdělání

kraj: Olomoucký

Vzdělání	Struktura zaměstnanců	Medián	Diferenciace		Průměr	
			1. decil	9. decil		
	%	Kč/hod	Kč/hod	Kč/hod	Kč/hod	
KKOV						
Základní a nedokončené	A-C	4,5	<b>68,29</b>	55,28	100,61	73,38
Střední bez maturity	D,E,H,J	17,6	<b>89,04</b>	61,19	123,88	91,49
Střední s maturitou	K-M	43,4	<b>129,63</b>	91,49	178,49	132,98
Vyšší odborné a bakalářské	N,R	5,6	<b>137,52</b>	94,59	205,76	145,31
Vysokoškolské	T,V	26,5	<b>153,16</b>	116,77	246,98	171,13
Neuvedeno		2,4	<b>105,97</b>	72,16	155,87	110,42
<b>C E L K E M - nepodnikatelská sféra</b>	<b>100</b>	<b>127,44</b>	<b>73,70</b>	<b>192,62</b>	<b>133,26</b>	

Revidované výsledky ke dni 10. 9. 2010

### Hodinový výdělek podle podskupin zaměstnání KZAM-R

kraj: Olomoucký

Podskupiny zaměstnání KZAM-R	Výběrový soubor		Medián	Diferenciace		Průměr
	počet org. jednotek	počet zaměst.		1. decil	9. decil	
			Kč/hod	Kč/hod	Kč/hod	Kč/hod
1127 Vedoucí pracovníci orgánů státní správy, správních úřadů	31	421	<b>201,48</b>	144,88	300,84	211,57
1128 Vyšší úředníci bezpečnosti a ochrany (policejní ředitel)	9	187	<b>261,26</b>	200,74	334,70	268,75
1150 Přednostové, tajemníci a ved.prac.okresních a obecních úřadů	40	452	<b>206,79</b>	148,62	293,80	216,25
1210 Ředitelé a prezidenti velkých organizací, podniků	321	330	<b>239,31</b>	157,08	369,38	253,10
1225 Vedoucí pracovníci v restauracích a hotelích	209	221	<b>105,80</b>	86,40	135,84	108,83
1229 Vedoucí pracovních dílčích celků jinde neuvedení (kult.,zdrav.)	25	57	<b>167,19</b>	104,61	287,35	184,09
1231 Vedoucí pracovníci finančních a hospodářských útvarů	36	62	<b>191,26</b>	146,71	330,67	212,92
1239 Vedoucí pracovníci ostatních útvarů jinde neuvedení	10	21	<b>144,40</b>	98,15	204,61	157,08
1319 Vedoucí, ředitelé malých organizací ostatní (kult.,zdrav.,škol.)	235	257	<b>189,36</b>	131,11	261,30	193,20
2131 Projektanti a analytici výpočetních systémů	3	26	<b>152,96</b>	122,22	185,90	151,12
2139 Ostatní odborníci zabývající se výpoč. tech. jinde neuvedení	44	146	<b>155,77</b>	109,43	198,95	154,10
2141 Hlavní architekti, arch. a plánovači měst, urbanisté, doprav.sítí	4	55	<b>162,19</b>	129,08	210,58	165,04
2142 Projektanti staveb a areálů, stavební inženýři	6	45	<b>169,57</b>	130,00	190,97	164,23
2149 Ostatní architekti, projekt., konstruk.a tech.inženýři (tvůr.prac.)	7	30	<b>156,50</b>	130,50	185,31	155,53
2211 Bakteriologové, biolog., ekolog., zoologové a odb.v příb.obor.	11	119	<b>148,00</b>	107,03	190,54	149,67
2213 Agronomové, šlechtitelé a odborníci v příbuzných oborech	3	10	<b>125,99</b>	108,64	161,00	131,37
2221 Lékaři, ordináři (kromě zubních lékařů)	18	797	<b>235,41</b>	143,83	373,43	252,11
2222 Zubní lékaři (dentisté)	3	66	<b>166,75</b>	109,95	254,93	176,36
2224 Farmaceuti, magistři v lékárně, lékárníci	3	30	<b>231,10</b>	144,54	298,99	224,18
2321 Učitelé všeobecně vzdělávacích předmětů	65	1 366	<b>145,85</b>	114,77	185,13	149,36
2322 Učitelé odborných předmětů	56	661	<b>150,12</b>	123,13	183,00	153,25
2323 Učitelé praktického vyučování (kromě mistrů)	27	56	<b>142,14</b>	116,94	214,43	157,31
2331 Učitelé základních škol	259	2 903	<b>137,55</b>	112,09	161,23	138,29
2332 Učitelé předškolní výchovy	298	1 186	<b>108,83</b>	85,28	128,29	109,14
2341 Učitelé všeobecně vzdělávacích předmětů na speciál. školách	48	404	<b>151,30</b>	121,21	188,14	154,49
2342 Učitelé odborných předmětů na speciálních školách	22	101	<b>148,78</b>	123,11	168,48	148,87
2343 Učitelé praktického vyučování na speciálních školách	10	40	<b>123,65</b>	105,47	158,82	127,04
2353 Učitelé základních uměleckých škol (vč.soukromých)	23	434	<b>135,83</b>	103,94	167,87	136,81
2354 Učitelé jazykových škol (vč. soukromých učitelů jazyků)	13	32	<b>92,28</b>	75,76	129,49	106,04
2355 Učitelé pedagog. středisek a pedagogickopsycholog. poraden	4	31	<b>154,05</b>	132,52	167,46	152,63
2356 Odborní pedagogové v zařiz. pro výkon ústav.a ochran. výchovy	10	38	<b>184,08</b>	123,80	217,51	181,68
2359 Ost.odp.pedagogičtí pracov. jinde neuvedení (odb.instruktoři)	7	12	<b>160,46</b>	115,17	235,92	168,29
2411 Odb. prac. na úseku účetnictví, financí, daní, ap., hlavní účetní	119	220	<b>143,55</b>	109,61	187,14	146,46
2412 Odbor. pracovníci na úseku zaměstnaneckých, personálních věcí	23	54	<b>144,31</b>	112,60	174,58	144,20
2419 Ostatní odborní pracovníci v oblasti podnikání	10	36	<b>140,70</b>	111,14	196,66	145,26
2421 Právníci, právní poradci (mimo advokacie a soudnictví)	22	64	<b>167,99</b>	122,88	210,08	171,50
2426 Právní asistenti, praktikanti a koncipienti	5	15	<b>116,94</b>	98,23	132,51	114,49
2429 Ostatní odborníci v právní oblasti jinde neuvedení	10	74	<b>136,09</b>	110,79	169,90	142,47
2432 Odborní pracovníci knihoven (kromě řadových)	13	101	<b>99,63</b>	79,14	129,45	102,42
2434 Odborní pracovníci - kurátoři (muzeí, galérií)	8	35	<b>117,58</b>	84,17	151,74	115,98
2439 Ostatní odborní pracovníci kultury a osvěty jinde neuvedení	10	49	<b>120,50</b>	76,90	178,10	127,32
2441 Ekonomové - vědečtí pracovníci, specialisté, experti	13	20	<b>142,54</b>	98,11	210,69	148,32
2442 Sociologové, antropologové, archeologové, kriminologové	6	13	<b>100,71</b>	83,07	155,39	109,30
2443 Filozofové, historici, politologové	4	21	<b>141,49</b>	112,61	158,02	136,48



Revidované výsledky ke dni 10. 9. 2010

### Hodinový výdělek podle podskupin zaměstnání KZAM-R

kraj: Olomoucký

Podskupiny zaměstnání KZAM-R	Výběrový soubor		Medián Kč/hod	Diferenciace		Průměr Kč/hod
	počet org. jednotek	počet zaměst.		1. decil Kč/hod	9. decil Kč/hod	
2445 Psychologové	19	94	<b>149,60</b>	121,04	207,71	157,63
2446 Odborní pracovníci v oblasti sociální péče (kromě řadových)	24	246	<b>137,49</b>	103,52	168,28	138,08
2452 Sochaři, malíři, umělečtí restaurátoři, grafici a výtvarníci	6	17	<b>99,34</b>	71,61	151,79	105,09
2470 Odborní administrativní pracovníci jinde neuvedení	104	1 357	<b>131,60</b>	100,77	170,33	135,48
3111 Technici ve fyzikálních a příbuzných oborech	4	15	<b>126,74</b>	88,61	161,00	129,81
3112 Stavební technici	21	144	<b>141,34</b>	114,27	179,76	148,24
3114 Elektronici a technici v radiokomunikacích a telekomunikacích	3	40	<b>155,78</b>	139,86	163,05	154,77
3119 Ostatní techničtí pracovníci jinde neuvedení	31	184	<b>135,99</b>	109,13	168,88	138,36
3122 Operátoři a obsluha výpočetní techniky	27	91	<b>137,35</b>	87,48	177,73	137,66
3129 Ostatní technici ve výpočetní technice jinde neuvedení	8	21	<b>138,98</b>	119,78	162,79	139,04
3134 Obsluha lékařských zařízení	4	91	<b>136,27</b>	110,32	175,12	138,97
3151 Kolaudační technici a technici protipožární ochrany	4	264	<b>187,06</b>	153,89	222,82	187,96
3152 Bezpečnostní tech.a tech. pro kontrolu zdravotní nezávadnosti	15	78	<b>140,28</b>	117,79	169,26	142,53
3211 Technici a laboranti v oblasti biologie a v příbuzných oborech	9	212	<b>127,33</b>	94,60	164,07	130,92
3212 Technici v agronomii, v lesnictví a v zemědělství	8	74	<b>122,23</b>	94,89	155,90	123,75
3223 Dietetici a odborníci na výživu	14	25	<b>127,87</b>	110,07	162,97	131,94
3226 Rehabilitační a fyzioterapeutičtí pracovníci (vč. odb. masérů)	28	129	<b>120,96</b>	97,38	142,92	121,08
3229 Ostatní střední zdravotničtí pracovníci jinde neuvedení	5	42	<b>158,51</b>	134,26	175,03	156,72
3231 Ošetřovatelé, všeobecné zdravotní sestry	54	2 003	<b>142,53</b>	111,96	172,30	143,17
3233 Sestry pro péči o dítě	7	158	<b>149,06</b>	117,16	176,06	148,76
3311 Vychovatelé v družinách, domovech dětí a mládeže	305	995	<b>106,16</b>	80,49	135,30	107,72
3312 Vedoucí zájmových kroužků (z povolání)	8	39	<b>115,63</b>	82,79	148,83	114,05
3320 Pedagogové pro předškolní výchovu	9	37	<b>112,39</b>	75,83	142,71	113,52
3331 Vychovatelé na speciálních školách	16	49	<b>119,33</b>	100,32	153,55	123,25
3332 Vychovatelé školsk. zařiz. pro výkon ústavní a ochranné výchovy	15	180	<b>138,50</b>	101,88	179,25	141,35
3341 Instruktoři a mistři odborné výchovy	30	435	<b>120,81</b>	101,08	146,06	123,42
3416 Nákupčí	16	32	<b>129,73</b>	102,03	151,44	127,04
3423 Zprostředkovatelé práce a agenti pracovních úřadů	5	131	<b>117,47</b>	97,11	130,43	115,41
3431 Odborné sekretářky, sekretáři	36	249	<b>111,15</b>	88,26	143,84	113,85
3433 Pracovníci v oblasti účetnictví, fakturace, rozpočet., kalkulace	451	1 178	<b>127,01</b>	96,12	161,61	128,72
3434 Pracovníci v oblasti statistiky a matematiky	4	20	<b>83,77</b>	55,80	171,12	99,33
3435 Pracovníci v oblasti práce a mezd (kromě účetních)	15	19	<b>139,68</b>	110,25	190,03	139,56
3436 Referenti osobních oddělení	27	60	<b>145,82</b>	106,47	187,61	149,03
3439 Ostatní odborní administrativní pracovníci jinde neuvedení	228	860	<b>132,37</b>	96,30	171,08	133,59
3443 Pracovníci sociálního a důchodového zabezpečení	8	303	<b>102,16</b>	76,22	129,52	102,80
3444 Pracovníci pasových oddělení a oddělení udělujících povolení	7	42	<b>135,90</b>	108,75	170,89	139,79
3449 Ostatní celní a daňoví pracovníci a pracovníci v příb. oborech	4	116	<b>182,76</b>	140,13	212,43	178,86
3451 Policejní inspektoři, komisaři	4	1 701	<b>182,09</b>	126,73	225,40	179,19
3460 Sociální pracovníci	61	469	<b>101,92</b>	78,59	150,15	110,11
3479 Ostatní pracovníci umění a zábavy jinde neuvedení	3	12	<b>102,50</b>	75,95	117,16	99,24
4111 Písačky - opisovačky, stenotypistky	9	119	<b>82,50</b>	67,13	100,08	83,39
4112 Kancelářští a manipul. prac. a obsl. zařízení na zpracování textu	32	106	<b>108,71</b>	83,03	136,36	108,78
4115 Sekretářky, sekretáři	133	965	<b>118,56</b>	70,10	162,01	118,77
4121 Nižší účetní	9	35	<b>128,18</b>	103,21	182,77	139,08

Revidované výsledky ke dni 10. 9. 2010

### Hodinový výdělek podle podskupin zaměstnání KZAM-R

kraj: Olomoucký

Podskupiny zaměstnání KZAM-R	Výběrový soubor		Medián	Diferenciace		Průměr
	počet org.	počet		1. decil	9. decil	
	jednotek	zaměst.	Kč/hod	Kč/hod	Kč/hod	Kč/hod
4123 Nižší finanční, daňoví úředníci a úředníci v příbuzných oborech	3	46	<b>132,66</b>	96,93	177,02	138,72
4131 Úředníci ve skladech	37	115	<b>108,18</b>	76,41	135,45	109,04
4133 Úředníci v dopravě a v přepravě (dispečeri, kontrolori apod.)	4	17	<b>115,05</b>	96,00	134,10	113,50
4141 Řadoví knihovníci, archiváři, evidenční pracovníci	57	312	<b>119,07</b>	76,50	161,28	121,67
4142 Poštovní doručovatelé, úředníci v třídárnách	8	17	<b>108,11</b>	68,68	134,68	102,08
4190 Ostatní nižší úředníci jinde neuvedení	98	218	<b>116,85</b>	84,82	170,45	123,70
4211 Pokladníci (v bankách, pojišťovnách, spořitelnách, na poště)	24	37	<b>117,16</b>	88,51	146,97	119,99
4214 Prodavači vstupenek, jízdenek apod.	7	16	<b>63,12</b>	59,54	75,18	67,16
4222 Recepční	7	21	<b>90,48</b>	65,53	128,42	93,69
4223 Telefonisté	19	32	<b>81,05</b>	65,63	119,67	90,42
4224 Informátoři	10	22	<b>116,68</b>	71,86	140,68	113,76
5113 Průvodci (turist. zájezdů, historických a kulturních památek)	7	43	<b>80,00</b>	60,00	101,82	81,40
5121 Pracovníci dohlížející nad obsluhujícím personálem, hospodyně	99	191	<b>72,91</b>	61,11	124,00	83,46
5122 Kuchaři	399	1 524	<b>76,24</b>	62,88	103,63	80,27
5123 Číšníci, servírky	4	14	<b>81,27</b>	64,34	96,10	80,38
5131 Dětské pěstounky, pečovatelky, pomocní vychovatelé	8	157	<b>97,04</b>	67,53	107,52	92,99
5132 Pečovatelé a pomoc.ošetřovatelé v zařiz.soc.péče, v nemocnicích	41	1 048	<b>94,42</b>	76,00	116,55	95,71
5139 Ostatní pečovatelé a pomocní ošetřovatelé jinde neuvedení	3	76	<b>105,48</b>	88,08	119,59	104,30
5144 Maséři	5	10	<b>86,52</b>	68,16	109,26	87,12
5149 Ostatní pracovníci zajišťující osobní služby jinde neuvedení	5	18	<b>71,63</b>	64,50	88,91	75,49
5161 Hasiči, požárníci	3	317	<b>160,29</b>	141,60	193,61	163,94
5162 Pracovníci bezpečnostních orgánů (např. policisté,stražníci)	25	357	<b>163,01</b>	116,69	194,14	161,28
5169 Ostatní pracovníci ochrany a ostrahy jinde neuvedení	9	40	<b>120,22</b>	68,03	130,07	105,38
6113 Zahradníci a pěstitelé zahradních plodin a sazenic	23	52	<b>83,86</b>	66,70	103,35	85,80
7122 Zedníci, kameníci, omítkáři	12	37	<b>91,89</b>	78,11	109,36	92,35
7129 Ost. stavební dělníci hlavní stav. výroby a prac.v ost. oborech	5	12	<b>89,53</b>	87,69	101,06	90,72
7136 Instalatéři, potrubáři, stavební zámečníci, klempíři	16	37	<b>110,98</b>	88,29	139,25	110,36
7137 Stavební a provozní elektrikáři	11	14	<b>97,81</b>	84,98	144,37	108,36
7222 Nástrojaři, kovomodeláři, kovodělníci, zámečníci	45	78	<b>96,59</b>	80,90	125,03	99,52
7231 Mechanici a opraváři motorových vozidel	7	44	<b>115,69</b>	98,00	134,78	115,12
7239 Ostatní mechanici a opraváři strojů a zařízení bez elektro j.n.	4	21	<b>92,38</b>	83,83	116,89	94,67
7241 Elektromech., opraváři a seřizovači různých typů elektr. zařízení	12	28	<b>111,25</b>	78,21	132,30	111,57
7433 Dámští a pánští krejčí a kloboučníci včetně opravářů oděvů	7	24	<b>81,79</b>	73,81	102,64	86,13
8162 Obsluha parních turbín, ohříváčů a motorů	31	46	<b>76,82</b>	59,37	121,23	82,81
8163 Obsluha zařízení při úpravě, čištění a rozvodu vody	7	11	<b>100,48</b>	71,83	130,16	100,67
8264 Obsluha strojů na bělení, barvení, čištění, praní, žehlení textilu	18	106	<b>73,16</b>	60,38	84,67	73,16
8321 Řidiči osobních a malých dodávkových automobilů, taxikáři	52	127	<b>107,11</b>	77,48	124,25	104,04
8322 Řidiči sanitních a rzp vozů	6	149	<b>147,34</b>	124,96	170,54	146,74
8324 Řidiči nákladních automobilů a tahačů	12	338	<b>99,47</b>	85,44	116,78	99,84
8326 Řidiči speciálních vozidel	8	67	<b>112,00</b>	91,00	125,00	109,86
9132 Pomocníci a uklízeči v kancelářích, hotelích, nemocnicích ap.	514	1 872	<b>64,91</b>	56,75	77,93	66,55
9133 Ruční pradláci a žehlíři (kromě obsluhy strojů)	18	50	<b>73,14</b>	60,41	104,78	77,64
9141 Domovníci, správci domu	166	276	<b>81,72</b>	62,97	115,00	86,60
9143 Školníci vč. školníků - údržbářů	408	594	<b>74,41</b>	61,76	99,60	77,85

Revidované výsledky ke dni 10. 9. 2010

**Hodinový výdělek  
podle podskupin zaměstnání KZAM-R**

kraj: Olomoucký

Podskupiny zaměstnání KZAM-R	Výběrový soubor		Medián	Diferenciace		Průměr
	počet org. jednotek	počet zaměst.		1. decil	9. decil	
			Kč/hod	Kč/hod	Kč/hod	Kč/hod
9152 Vrátní, hlídači, uváděči a šatnářky	38	171	<b>66,50</b>	51,30	104,12	72,64
9161 Sběrači odpadků, popeláři	49	148	<b>59,98</b>	51,68	86,99	64,74
9162 Metaři, čističi záchodků, žump, kanálů a podobných zařízení	13	47	<b>59,90</b>	46,60	92,81	67,11
9169 Ostatní pracovníci v příbuzných oborech jinde neuvedení	87	337	<b>59,70</b>	51,19	93,37	67,14
9323 Dělníci nádvorní skupiny (pomocní montéři)	15	86	<b>50,00</b>	46,29	78,18	55,51
9339 Pomocní a nekvalif. pracovníci v dopravě, ve skladech, v telek.	23	125	<b>51,36</b>	47,50	95,06	63,14

## 2. čtvrtletí 2009

## RSCP - nepodnikatelská sféra

NS-V6

Revidované výsledky ke dni 10. 9. 2010

Hodinový výdělek  
podle kategorií zaměstnání

kraj: Olomoucký

Kategorie zaměstnání	Struktura zaměstnanců	Medián	Diferenciace		Průměr
			1. decil	9. decil	
	%	Kč/hod	Kč/hod	Kč/hod	Kč/hod
D Manuální pracovníci	16,6	<b>73,85</b>	57,03	121,24	83,13
T Nemanuální pracovníci	83,4	<b>135,37</b>	94,04	200,19	143,25
Relace D/T (%)		54,6	60,6	60,6	58,0
<b>C E L K E M - nepodnikatelská sféra</b>	<b>100</b>	<b>127,44</b>	<b>73,70</b>	<b>192,62</b>	<b>133,26</b>

manuální pracovníci - zaměstnanci s převážně manuálním charakterem práce (hlavní třída KZAM-R 6-9 a vybraná zaměstnání hl. třídy 5)

nemanuální pracovníci - zaměstnanci s převážně nemanuálním charakterem práce (hlavní třída KZAM-R 1-4 a vybraná zaměstnání hl. třídy 5)

## 2. čtvrtletí 2009

## RSCP - nepodnikatelská sféra

NS-V8

Revidované výsledky ke dni 10. 9. 2010

Hodinový výdělek  
podle pohlaví

kraj: Olomoucký

Pohlaví	Struktura zaměstnanců	Medián	Diferenciace		Průměr
			1. decil	9. decil	
	%	Kč/hod	Kč/hod	Kč/hod	Kč/hod
Muž	38,6	<b>140,42</b>	90,28	219,57	149,98
Žena	61,4	<b>120,77</b>	68,65	170,44	122,75
Relace Ž/M (%)		86,0	76,0	77,6	81,8
<b>C E L K E M - nepodnikatelská sféra</b>	<b>100</b>	<b>127,44</b>	<b>73,70</b>	<b>192,62</b>	<b>133,26</b>

## Hrubý měsíční plat a jeho složky, diference, placená doba v nepodnikatelské sféře

kraj: Olomoucký

**Medián hrubého měsíčního platu ..... 22 231 Kč/měs**

### Diference

1. decil - 10 % hrubých měsíčních platů menších než .....	13 412 Kč/měs
1. kvartil - 25 % hrubých měsíčních platů menších než .....	17 538 Kč/měs
Medián - 50 % hrubých měsíčních platů menších než .....	22 231 Kč/měs
3. kvartil - 25 % hrubých měsíčních platů větších než .....	26 846 Kč/měs
9. decil - 10 % hrubých měsíčních platů větších než .....	33 097 Kč/měs

**Průměr hrubého měsíčního platu ..... 23 289 Kč/měs**

### Vybrané složky hrubého měsíčního platu

prémie a odměny .....	4,4 %
příplatky za přesčas .....	0,4 %
příplatky ostatní .....	17,3 %
náhrady .....	5,0 %
odměny za pohotovost .....	0,6 %

**Průměrná placená doba ..... 173,7 hod/měs**

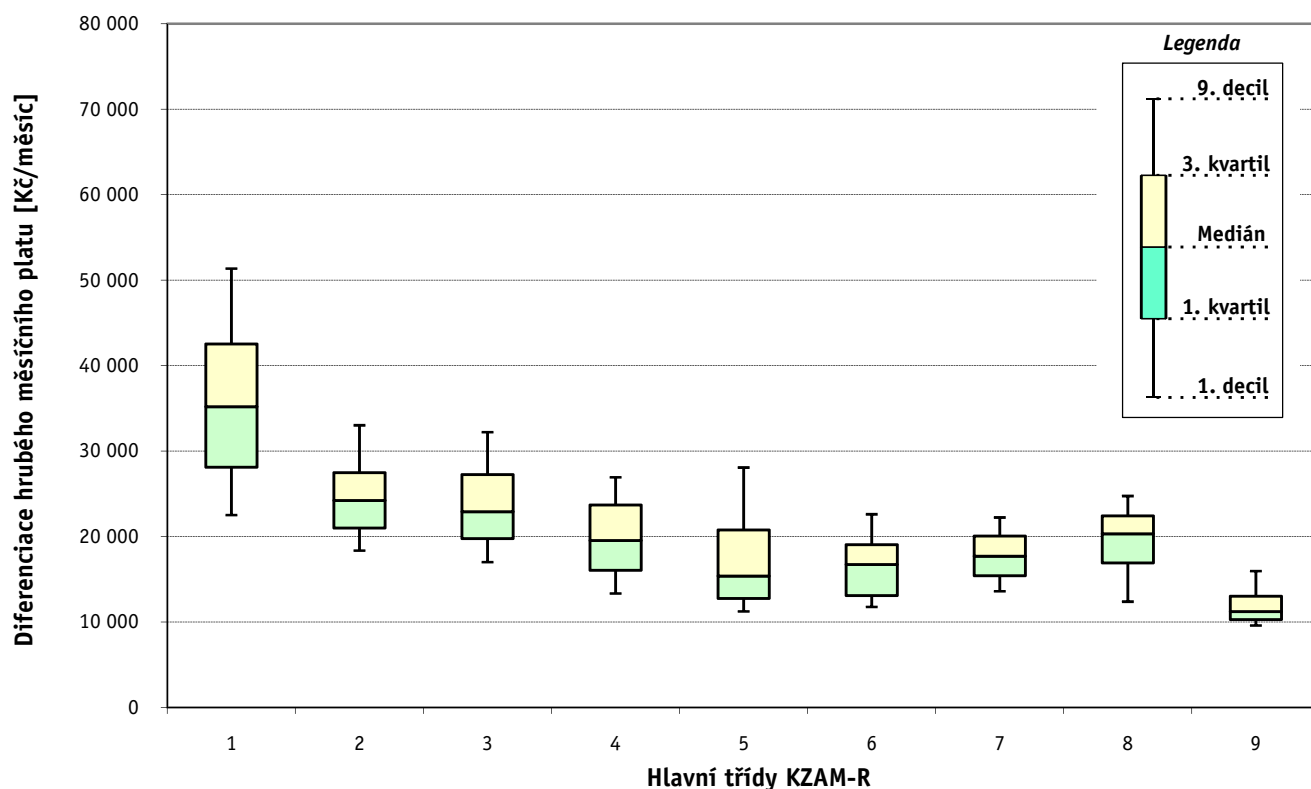
# 1. - 2. čtvrtletí 2009 RSCP - nepodnikatelská sféra

Revidované výsledky ke dni 10. 9. 2010

## Hrubý měsíční plat a jeho složky, diference, placená doba podle hlavních tříd zaměstnání KZAM-R

kraj: Olomoucký

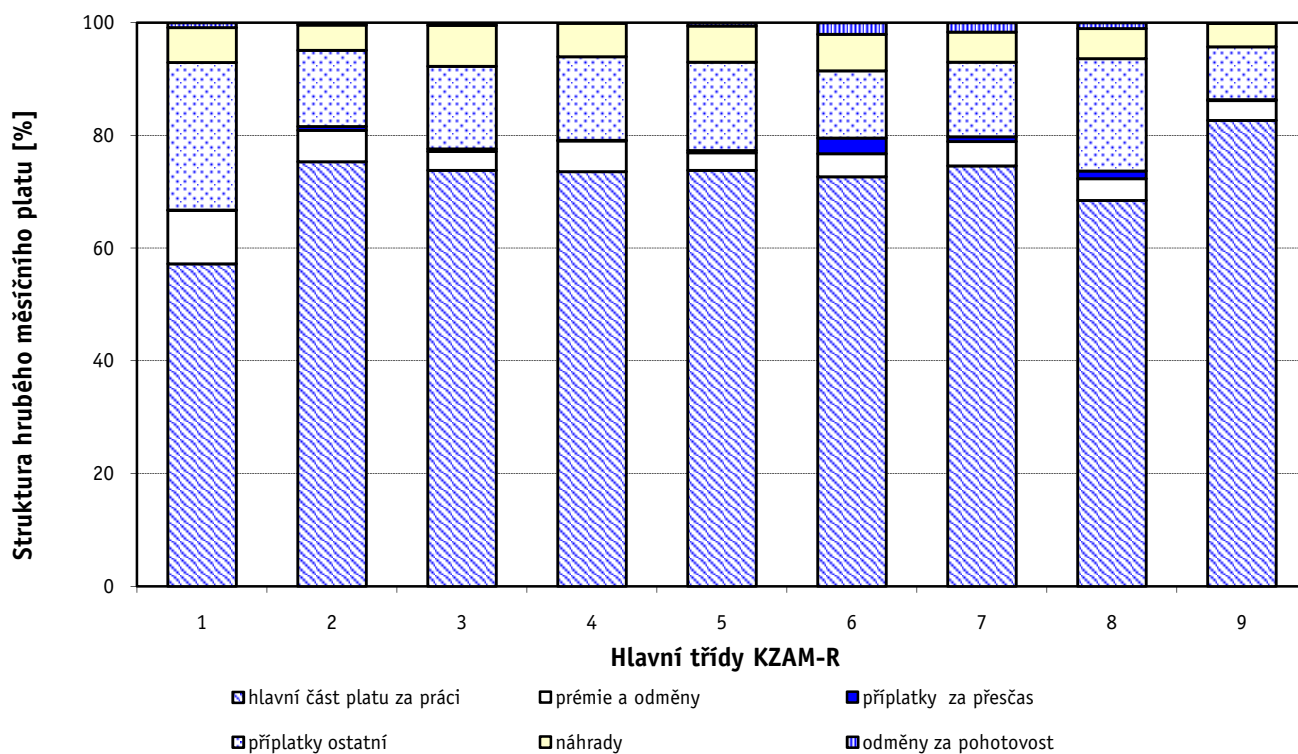
Hlavní třída zaměstnání KZAM - R	Struktura zaměstnanců	Medián
	%	Kč/měs
0 Příslušníci armády	14,5	*
1 Zákodárci, vedoucí a řídicí pracovníci	5,3	35 187
2 Vědečtí a odborní duševní pracovníci	27,6	24 219
3 Techničtí (zdrav., pedagog.) pracovníci	28,4	22 910
4 Nižší administrativní pracovníci	5,1	19 548
5 Provozní pracovníci ve službách a obchodu	8,7	15 374
6 Dělníci v zemědělství, lesnictví a rybářství	0,2	16 715
7 Řemeslníci, výrobci a zpracovatelé	0,9	17 705
8 Obsluha strojů a zařízení	2,2	20 309
9 Pomocní a nekvalifikovaní pracovníci	7,0	11 231
<b>C E L K E M - nepodnikatelská sféra</b>	<b>100</b>	<b>22 231</b>



### Hrubý měsíční plat a jeho složky, diference, placená doba podle hlavních tříd zaměstnání KZAM-R

kraj: Olomoucký

Diference				Průměr	Vybrané složky hrubého měsíčního platu					Placená doba
1. decil	1. kvartil	3. kvartil	9. decil		prémie a odměny	příplatky za přesčas	příplatky ostatní	náhrady	odměny za pohotovost	
Kč/měs	Kč/měs	Kč/měs	Kč/měs	Kč/měs	%	%	%	%	%	hod/měs
*	*	*	*	*	*	*	*	*	*	*
22 521	28 106	42 540	51 352	36 434	9,5	0,1	26,2	6,2	0,8	171,6
18 354	20 996	27 478	33 021	25 927	5,6	0,7	13,5	4,5	0,4	173,7
17 011	19 746	27 274	32 214	23 926	3,4	0,5	14,7	7,3	0,5	170,7
13 326	16 046	23 696	26 933	20 183	5,5	0,1	14,9	5,9	0,1	171,9
11 243	12 758	20 769	28 084	17 622	3,1	0,4	15,6	6,4	0,6	170,1
11 773	13 094	19 046	22 611	16 696	4,1	2,8	11,9	6,5	2,1	181,1
13 602	15 403	20 070	22 241	17 899	4,4	0,8	13,3	5,4	1,6	175,2
12 380	16 921	22 442	24 749	19 660	3,9	1,4	19,9	5,3	1,1	175,1
9 585	10 297	13 025	15 950	12 083	3,6	0,2	9,4	4,2	0,1	172,8
<b>13 412</b>	<b>17 538</b>	<b>26 846</b>	<b>33 097</b>	<b>23 289</b>	<b>4,4</b>	<b>0,4</b>	<b>17,3</b>	<b>5,0</b>	<b>0,6</b>	<b>173,7</b>



### Hrubý měsíční plat a jeho složky, diference, placená doba podle podskupin zaměstnání KZAM-R

kraj: Olomoucký

Podskupiny zaměstnání KZAM-R	Počet zaměstnanců přepočtený podle placených měsíců	Medián
		Kč/měs
1127 Vedoucí pracovníci orgánů státní správy, správních úřadů	379	35 260
1128 Vyšší úředníci bezpečnosti a ochrany (policejní ředitel)	181	41 691
1150 Přednostové, tajemníci a vedoucí pracovníci okresních a obecních úřadů	439	35 003
1210 Ředitelé a prezidenti velkých organizací, podniků	319	39 823
1225 Vedoucí pracovníci v restauracích a hotelích	130	18 220
1229 Vedoucí pracovních dílčích celků jinde neuvedení (kulturních, zdravotn., školských)	50	28 632
1231 Vedoucí pracovníci finančních a hospodářských (správních) útvarů	56	33 010
1239 Vedoucí pracovníci ostatních útvarů jinde neuvedení	20	24 381
1319 Vedoucí, ředitelé malých organizací ostatní (kultura, zdravotnictví, školství)	246	32 878
2113 Chemici	24	33 009
2131 Projektanti a analytici výpočetních systémů	25	24 929
2139 Ostatní odborníci zabývající se výpočetní technikou jinde neuvedení	139	25 664
2141 Hlavní architekti, architekti a plánovači měst, urbanisté, dopravních sítí	53	26 726
2142 Projektanti staveb a areálů, stavební inženýři	41	27 517
2149 Ostatní architekti, projektanti, konstruktéři a techničtí inženýři (tvůrčí pracovníci)	26	25 446
2211 Bakteriologové, biologové, ekologové, zoologové a odborníci v příbuzných oborech	66	27 450
2221 Lékaři, ordináři (kromě zubních lékařů)	530	50 104
2222 Zubní lékaři (dentisté)	15	34 263
2224 Farmaceuti, magistři v lékárně, lékárníci	28	40 863
2321 Učitelé všeobecně vzdělávacích předmětů	1 144	26 028
2322 Učitelé odborných předmětů	558	26 522
2323 Učitelé praktického vyučování (kromě mistrů)	47	24 534
2331 Učitelé základních škol	2 611	24 156
2332 Učitelé předškolní výchovy	1 025	18 957
2341 Učitelé všeobecně vzdělávacích předmětů na speciálních školách	353	26 514
2342 Učitelé odborných předmětů na speciálních školách	91	26 007
2343 Učitelé praktického vyučování na speciálních školách	38	21 758
2353 Učitelé základních uměleckých škol (vč. soukromých)	283	23 738
2354 Učitelé jazykových škol (vč. soukromých učitelů jazyků)	14	17 005
2355 Učitelé pedagogických středisek a pedagogickopsychologických poraden	28	25 874
2356 Odborní pedagogové v zařízeních pro výkon ústavní a ochranné výchovy	35	29 661
2359 Ostatní odborní pedagogičtí pracovníci jinde neuvedení (odborní instruktoři)	12	28 387
2411 Odborní pracovníci na úseku účetnictví, financí, daní, apod., hlavní účetní	195	24 489
2412 Odborní pracovníci na úseku zaměstnaneckých, personálních věcí	48	23 789
2419 Ostatní odborní pracovníci v oblasti podnikání	32	23 836
2421 Právníci, právní poradci (mimo advokacie a soudnictví)	60	28 506
2426 Právní asistenti, praktikanti a koncipienti	15	19 878
2429 Ostatní odborníci v právní oblasti jinde neuvedení	71	23 663
2432 Odborní pracovníci knihoven (kromě řadových)	82	17 558
2434 Odborní pracovníci - kurátoři (muzeí, galérií)	31	18 777
2439 Ostatní odborní pracovníci kultury a osvěty jinde neuvedení	37	20 081
2441 Ekonomové - vědečtí pracovníci, specialisté, experti	17	22 072
2442 Sociologové, antropologové, archeologové, kriminologové	10	17 412
2443 Filozofové, historici, politologové	20	24 322



### Hrubý měsíční plat a jeho složky, diference, placená doba podle podskupin zaměstnání KZAM-R

kraj: Olomoucký

Diference				Průměr	Vybrané složky hrubého měsíčního platu					Placená doba
1. decil	1. kvartil	3. kvartil	9. decil		prémie a odměny	příplatky za přesčas	příplatky ostatní	náhrady	odměny za pohotovost	
Kč/měs	Kč/měs	Kč/měs	Kč/měs	Kč/měs	%	%	%	%	%	hod/měs
26 041	29 944	42 027	52 132	37 173	7,5	0,0	24,5	6,4	0,7	171,2
32 659	37 827	47 107	53 397	43 275	5,0	0,0	23,4	9,2	2,2	164,2
25 563	29 647	40 975	49 344	36 786	10,4	0,1	25,6	7,0	1,7	172,7
26 592	32 777	48 166	54 724	41 174	13,4	0,1	29,6	4,9	0,0	173,1
15 268	16 498	19 824	24 230	18 852	3,4	0,0	16,7	2,7	0,0	172,1
18 555	22 699	42 304	64 542	36 190	16,5	0,2	26,8	6,8	0,5	172,0
23 912	28 229	37 541	53 996	36 683	12,1	0,1	30,6	6,0	0,0	172,7
15 713	21 748	29 589	42 413	26 111	4,9	0,3	19,2	4,3	0,0	173,2
22 655	26 945	37 121	43 650	33 146	7,6	0,0	29,0	4,4	0,1	172,4
16 268	29 288	40 796	50 604	34 487	3,2	2,7	15,3	7,1	1,3	183,6
20 519	23 347	28 097	30 161	25 462	2,3	0,0	11,7	8,0	1,3	172,0
20 165	22 827	29 527	34 555	26 696	5,6	0,2	16,7	6,3	1,3	173,3
20 218	22 488	29 280	33 452	27 053	11,1	0,0	12,2	6,7	0,0	172,1
20 875	24 216	29 692	30 713	27 552	10,2	0,0	13,4	7,7	0,0	172,0
20 619	22 347	27 752	30 556	26 308	12,5	0,0	15,5	8,1	0,5	172,0
18 979	21 871	31 271	35 206	27 405	2,3	1,1	13,3	5,9	1,2	176,4
30 238	37 849	64 057	81 526	53 180	7,9	5,4	22,1	5,7	2,6	197,3
25 216	31 305	43 974	58 129	38 467	4,7	3,3	11,5	5,2	2,4	187,2
25 026	29 547	46 415	49 405	38 964	4,1	0,3	26,7	6,7	0,2	173,3
20 897	23 337	28 882	32 448	26 606	6,2	0,1	16,1	3,0	0,0	172,7
21 903	24 289	29 031	32 588	27 061	5,5	0,1	15,7	3,5	0,0	172,2
20 140	22 485	32 297	37 788	27 055	5,8	0,3	18,0	4,6	0,0	172,7
20 180	22 315	25 963	28 647	24 398	4,6	0,0	10,1	3,0	0,0	172,3
15 289	17 454	20 408	22 012	19 014	5,3	0,0	6,5	4,4	0,0	171,9
21 668	24 029	28 712	32 568	26 873	6,7	0,0	15,6	3,6	0,0	171,9
21 660	24 137	27 233	30 038	25 843	4,2	0,0	11,7	4,1	0,0	172,0
18 203	19 827	24 082	27 251	22 325	3,9	0,0	15,6	4,3	0,0	172,4
19 118	21 160	26 250	29 997	24 232	5,5	0,1	10,3	1,7	0,0	172,3
14 037	14 884	19 863	25 421	18 334	5,0	0,0	15,5	2,4	0,0	170,6
22 139	24 359	27 023	28 536	25 809	4,8	0,0	13,5	4,8	0,0	172,0
23 835	26 542	31 778	34 928	29 731	2,8	0,6	21,2	6,0	0,0	173,0
20 116	20 245	33 248	38 051	29 184	5,2	0,2	19,5	2,8	0,0	172,7
19 401	21 591	27 425	30 392	24 790	5,8	0,1	15,9	6,4	0,0	172,5
19 203	21 188	26 612	30 218	24 144	6,2	0,0	14,8	8,7	0,0	172,4
18 863	20 430	25 912	36 240	24 914	7,6	0,2	17,2	8,0	2,2	174,4
22 183	24 232	31 915	37 528	28 882	6,7	0,0	17,6	7,1	0,0	171,8
17 004	17 943	21 710	23 565	19 897	3,2	0,0	6,9	6,6	0,0	172,1
18 383	21 262	26 420	28 293	24 263	8,7	0,0	10,9	6,9	0,4	172,2
14 378	15 300	19 752	22 401	18 036	1,7	0,3	8,2	4,9	0,0	173,0
15 371	16 174	22 523	27 418	19 941	1,9	0,2	10,3	7,1	0,0	173,3
15 319	16 418	26 438	29 754	21 901	0,8	0,0	13,6	6,2	1,3	172,1
17 479	18 399	30 496	37 844	25 104	5,3	0,2	20,7	7,7	0,0	172,9
15 415	16 427	19 194	24 322	18 215	0,7	0,1	6,3	7,3	0,0	172,6
19 261	20 344	26 327	30 373	23 646	0,7	0,0	17,7	5,9	0,0	172,1

### Hrubý měsíční plat a jeho složky, diference, placená doba podle podskupin zaměstnání KZAM-R

kraj: Olomoucký

Podskupiny zaměstnání KZAM-R	Počet zaměstnanců přepočtený podle placených měsíců	Medián
		Kč/měs
2445 Psychologové	70	26 484
2446 Odborní pracovníci v oblasti sociální péče (kromě řadových)	209	23 034
2452 Sochaři, malíři, umělečtí restaurátoři, grafici a výtvarníci	14	16 397
2470 Odborní administrativní pracovníci jinde neuvedení	1 209	23 028
3111 Technici ve fyzikálních a příbuzných oborech	15	21 711
3112 Stavební technici	139	25 051
3114 Elektronici a technici v radiokomunikacích a telekomunikacích	39	24 415
3119 Ostatní techničtí pracovníci jinde neuvedení	186	23 234
3122 Operátoři a obsluha výpočetní techniky	84	22 565
3129 Ostatní technici ve výpočetní technice jinde neuvedení	18	23 199
3134 Obsluha lékařských zařízení	83	25 283
3151 Kolaudační technici a technici protipožární ochrany	76	33 463
3152 Bezpečnostní technici a technici pro kontrolu zdravotní nezávadnosti a jakosti	67	23 018
3211 Technici a laboranti v oblasti biologie a v příbuzných oborech	216	23 728
3212 Technici v agronomii, v lesnictví a v zemědělství	65	21 891
3223 Dietetici a odborníci na výživu	22	21 138
3226 Rehabilitační a fyzioterapeutičtí pracovníci (vč. odborných masérů)	103	20 707
3229 Ostatní střední zdravotničtí pracovníci jinde neuvedení	37	25 928
3231 Ošetřovatelé, všeobecné zdravotní sestry	1 460	23 798
3233 Sestry pro péči o dítě	86	25 739
3311 Vychovatelé v družinách, klubech, domovech dětí a mládeže apod.	679	19 011
3312 Vedoucí zájmových kroužků (z povolání)	29	20 440
3320 Pedagogové pro předškolní výchovu	25	19 649
3331 Vychovatelé na speciálních školách	48	21 013
3332 Vychovatelé školského zařízení pro výkon ústavní a ochranné výchovy	151	24 230
3341 Instruktory a mistři odborné výchovy	392	21 072
3416 Nákupčí	31	20 364
3423 Zprostředkovatelé práce a agenti pracovních úřadů	125	21 109
3431 Odborné sekretářky, sekretáři	213	18 646
3433 Pracovníci v oblasti účetnictví, fakturace, rozpočetnictví, kalkulace	959	21 517
3434 Pracovníci v oblasti statistiky a matematiky	14	15 404
3435 Pracovníci v oblasti práce a mezd (kromě účetních)	16	22 746
3436 Referenti osobních oddělení	56	23 827
3439 Ostatní odborní administrativní pracovníci jinde neuvedení	758	22 404
3443 Pracovníci sociálního a důchodového zabezpečení	279	19 767
3444 Pracovníci pasových oddělení a oddělení udělujících povolení	37	23 284
3449 Ostatní celní a daňoví pracovníci a pracovníci v příbuzných oborech	95	29 083
3451 Policejní inspektoři, komisaři	1 561	29 912
3460 Sociální pracovníci	337	18 456
3479 Ostatní pracovníci umění a zábavy jinde neuvedení	10	16 780
4111 Písařky - opisovačky, stenotypistky	111	14 317
4112 Kancelářští a manipulační pracovníci a obsluha zařízení na zpracování textu	93	18 303
4115 Sekretářky, sekretáři	794	20 906
4121 Nižší účetní	32	21 195

### Hrubý měsíční plat a jeho složky, diference, placená doba podle podskupin zaměstnání KZAM-R

kraj: Olomoucký

Diference				Průměr	Vybrané složky hrubého měsíčního platu					Placená doba
1. decil	1. kvartil	3. kvartil	9. decil		prémie a odměny	příplatky za přesčas	příplatky ostatní	náhrady	odměny za pohotovost	
Kč/měs	Kč/měs	Kč/měs	Kč/měs	Kč/měs	%	%	%	%	%	hod/měs
21 206	23 471	29 696	33 980	26 916	3,4	0,0	15,5	7,3	0,0	172,0
18 102	20 164	25 150	27 569	23 217	5,8	0,0	14,0	7,9	1,4	172,1
14 070	15 282	19 950	22 971	17 651	0,3	0,1	10,4	6,0	0,0	172,6
18 223	20 482	25 974	29 408	23 695	5,8	0,0	13,2	7,2	0,2	172,1
15 364	19 259	25 681	27 299	22 027	3,4	0,0	11,0	9,0	0,0	170,6
19 393	21 558	27 682	31 076	25 179	8,0	0,2	16,4	6,8	0,9	172,5
21 781	22 863	25 182	28 509	24 725	1,8	0,0	15,0	4,3	0,5	172,2
18 386	20 625	25 914	29 280	23 747	4,7	0,2	19,7	7,3	0,8	173,3
15 795	19 835	26 794	29 318	23 371	4,4	0,4	19,1	7,0	0,8	173,7
19 253	21 352	25 940	27 825	23 541	4,3	0,0	13,1	6,6	0,0	171,9
20 074	22 128	30 520	33 717	26 475	2,5	3,9	10,7	6,3	1,1	187,7
26 510	28 859	38 610	43 203	34 121	0,8	1,2	22,0	6,5	5,6	172,8
19 746	21 572	24 555	26 798	23 015	2,8	0,1	12,9	7,9	0,0	170,9
17 797	20 526	28 094	32 667	24 425	1,7	2,8	10,2	7,0	1,8	184,7
15 977	18 009	23 460	27 046	21 253	7,3	0,2	6,3	7,4	0,0	172,7
19 036	19 334	23 644	28 744	22 644	4,4	0,4	10,7	7,1	0,0	173,2
16 631	18 682	22 258	23 442	20 524	5,2	0,3	7,5	6,6	0,0	173,1
22 073	23 798	28 274	32 214	26 092	0,4	1,0	25,0	8,2	1,0	167,7
19 065	21 110	26 844	29 973	24 311	2,4	1,4	16,1	6,6	0,5	170,8
20 221	22 131	29 640	32 436	26 025	1,8	2,8	14,9	5,8	0,1	175,2
14 927	17 013	21 029	23 609	19 275	4,4	0,0	12,0	4,8	0,0	172,0
16 739	18 474	22 184	25 253	20 597	5,7	0,1	10,1	8,9	0,0	172,7
15 548	17 992	21 576	26 449	20 176	3,8	0,0	6,2	5,1	0,0	173,0
16 398	18 842	24 093	27 190	21 527	4,3	0,1	14,0	3,7	0,0	172,3
17 676	20 228	27 201	29 893	24 021	3,9	0,1	20,0	11,4	0,0	172,0
17 614	19 492	22 652	25 624	21 411	4,1	0,0	12,1	3,5	0,0	171,9
17 299	19 613	22 541	23 710	20 601	4,2	0,1	14,8	7,5	0,0	172,3
17 354	19 388	22 279	23 193	20 555	5,9	0,0	11,6	5,4	0,0	172,0
14 552	16 725	21 293	23 500	19 129	3,1	0,1	14,3	6,0	0,1	172,4
16 665	18 973	24 134	26 840	21 757	5,0	0,1	14,4	6,3	0,0	172,3
9 791	11 285	24 001	28 301	18 059	3,6	0,0	18,8	6,0	0,0	173,4
20 392	20 737	26 288	27 976	23 047	5,4	0,0	16,7	8,6	0,0	172,3
17 650	20 737	27 497	31 100	24 399	6,7	0,1	17,4	7,1	0,0	172,7
16 685	19 374	25 761	28 657	22 690	5,7	0,1	15,3	6,5	0,2	172,5
16 002	17 642	21 679	24 034	19 947	5,5	0,1	9,0	7,4	0,0	172,8
18 619	21 075	27 768	29 931	24 164	5,8	0,0	19,3	7,6	0,0	172,5
23 668	26 246	32 187	33 626	28 917	5,7	0,0	13,1	9,2	0,3	165,6
19 040	25 477	33 584	37 601	29 505	1,3	0,0	14,6	10,0	0,8	163,0
13 536	15 602	22 956	26 516	19 474	4,0	0,1	17,0	8,6	0,5	170,2
13 137	13 642	19 541	21 318	17 115	2,0	0,4	4,9	6,3	0,0	173,2
11 194	12 462	15 842	17 449	14 286	0,6	0,0	4,9	5,7	0,3	172,2
14 131	15 288	20 657	22 440	18 316	3,1	0,0	12,5	5,6	0,0	172,3
13 599	17 094	24 997	28 725	21 306	6,1	0,1	16,4	5,4	0,1	171,6
16 761	18 990	24 624	28 741	22 048	8,3	0,0	14,2	5,8	0,0	171,9

Revidované výsledky ke dni 10. 9. 2010

### Hrubý měsíční plat a jeho složky, diference, placená doba podle podskupin zaměstnání KZAM-R

kraj: Olomoucký

Podskupiny zaměstnání KZAM-R	Počet zaměstnanců přepočtený podle placených měsíců	Medián
		Kč/měs
4123 Nižší finanční, daňoví úředníci a úředníci v příbuzných oborech	43	21 863
4131 Úředníci ve skladech	99	17 224
4133 Úředníci v dopravě a v přepravě (dispečeri, kontrolori apod.)	13	19 839
4141 Řadoví knihovníci, archiváři, evidenční pracovníci	276	20 294
4142 Poštovní doručovatelé, úředníci v třídárnách	15	16 715
4190 Ostatní nižší úředníci jinde neuvedení	184	19 972
4211 Pokladníci (v bankách, pojišťovnách, spořitelnách, na poště)	32	19 678
4222 Recepční	20	14 453
4223 Telefonisté	21	14 364
4224 Informátoři	20	19 760
5113 Průvodci (turistických zájezdů, historických a kulturních památek)	24	13 898
5121 Pracovníci dohlížející nad obsluhujícím personálem, hospodyně	129	12 123
5122 Kuchaři	1 202	12 787
5123 Číšníci, servírky	10	13 238
5131 Dětské pěstounky, pečovatelky, pomocní vychovatelé	41	16 351
5132 Pečovatelé a pomocní ošetřovatelé v zařízeních sociální péče, v nemocnicích	833	15 692
5149 Ostatní pracovníci zajišťující osobní služby jinde neuvedení	16	13 666
5161 Hasiči, požárníci	117	30 100
5162 Pracovníci bezpečnostních orgánů (např. policisté, strážníci)	233	26 338
5169 Ostatní pracovníci ochrany a ostrahy jinde neuvedení	30	19 580
6113 Zahradníci a pěstitelé zahradních plodin a sazenic	42	14 268
7122 Zedníci, kameníci, omítkáři	30	16 039
7136 Instalatéři, potrubáři, stavební zámečníci, klempíři	34	19 445
7137 Stavební a provozní elektrikáři	13	16 728
7222 Nástrojaři, kovomodeláři, kovodělníci, zámečníci	60	17 664
7231 Mechanici a opraváři motorových vozidel	39	19 395
7241 Elektromechanici, opraváři a seřizovači různých typů elektrických zařízení	26	19 086
7433 Dámští a pánské krejčí a kloboučníci včetně opravářů oděvů	20	14 515
8162 Obsluha parních turbín, ohřivačů a motorů	22	14 743
8264 Obsluha strojů na bělení, barvení, čištění, praní, žehlení textilu	84	11 941
8321 Řidiči osobních a malých dodávkových automobilů, taxikáři	119	17 348
8322 Řidiči sanitních a rzp vozů	142	24 414
8324 Řidiči nákladních automobilů a tahačů	309	20 915
8326 Řidiči speciálních vozidel	61	19 381
9132 Pomocníci a uklízeči v kancelářích, hotelích, nemocnicích a jiných zařízeních	1 229	10 851
9133 Ruční pradáci a žehlíři (kromě obsluhy strojů)	38	12 072
9141 Domovníci, správci domu	198	15 189
9143 Školníci vč. školníků - údržbářů	387	12 528
9152 Vrátní, hlídači, uváděči a šatnářky	74	12 163
9161 Sběrači odpadků, popeláři	69	10 678
9162 Metaři, čističi záchodků, žump, kanálů a podobných zařízení	31	9 868
9169 Ostatní pracovníci v příbuzných oborech jinde neuvedení	222	11 170
9323 Dělníci nádvorní skupiny (pomocní montéři)	77	9 023
9339 Pomocní a nekvalifikovaní pracovníci v dopravě, ve skladech, v telekomunikacích	78	12 343

### Hrubý měsíční plat a jeho složky, diference, placená doba podle podskupin zaměstnání KZAM-R

kraj: Olomoucký

Diference				Průměr	Vybrané složky hrubého měsíčního platu					Placená doba
1. decil	1. kvartil	3. kvartil	9. decil		prémie a odměny	příplatky za přesčas	příplatky ostatní	náhrady	odměny za pohotovost	
Kč/měs	Kč/měs	Kč/měs	Kč/měs	Kč/měs	%	%	%	%	%	hod/měs
18 564	19 425	26 684	31 234	23 668	6,1	0,0	17,8	5,5	0,2	170,6
13 975	15 770	19 439	23 582	17 854	4,8	0,0	15,2	6,7	0,0	171,9
16 631	17 466	21 436	26 999	20 090	2,3	0,2	12,2	7,8	0,0	174,6
14 014	16 891	24 055	26 128	20 499	5,1	0,1	13,0	7,0	0,1	172,2
12 301	15 720	20 678	20 752	16 981	5,1	0,0	12,3	8,6	0,0	172,2
14 557	16 792	25 028	28 541	21 133	6,3	0,2	14,7	6,5	0,0	172,4
15 282	17 072	22 234	25 399	19 941	4,9	0,1	13,1	5,7	0,0	172,6
10 956	13 326	16 251	19 955	15 469	2,5	0,8	22,9	5,7	0,0	167,7
10 378	12 156	17 627	22 679	15 323	4,9	0,0	13,8	6,7	0,0	171,4
13 794	16 046	21 107	23 659	19 804	6,4	0,2	21,8	5,3	0,0	173,1
11 058	12 711	15 466	19 641	14 797	3,0	0,3	9,3	5,4	0,1	173,7
9 989	10 415	17 980	22 432	14 404	3,0	0,1	11,8	5,0	0,1	172,8
10 659	11 554	14 472	17 160	13 479	2,9	0,1	10,0	3,7	0,0	172,2
12 848	12 964	15 035	15 858	14 152	0,2	0,9	26,8	8,1	0,0	173,4
11 718	14 386	17 166	18 082	15 677	2,8	0,0	21,5	7,9	0,0	166,6
13 097	14 219	17 498	19 354	16 080	3,0	0,9	16,0	6,6	0,1	169,7
10 787	12 660	15 236	16 253	13 803	0,7	0,6	6,8	2,1	0,0	174,3
25 255	27 943	33 229	36 971	30 554	0,2	0,5	12,8	8,3	4,7	167,4
19 659	23 003	30 212	34 104	27 207	6,5	1,0	28,7	6,5	1,2	170,4
12 847	14 980	20 568	20 942	18 227	1,9	1,3	23,0	5,5	0,0	175,2
11 045	12 362	18 036	20 414	15 531	4,8	1,2	10,7	5,4	3,4	176,0
12 883	14 489	17 341	20 414	16 126	7,8	0,3	10,4	7,5	0,7	173,3
14 798	16 571	21 710	24 465	19 806	3,7	1,6	16,7	4,8	4,2	179,1
13 693	15 330	20 268	22 483	18 179	8,0	0,2	15,6	6,8	1,0	172,6
13 434	15 816	19 502	21 916	17 761	4,4	1,2	14,9	6,2	2,0	177,4
16 646	18 190	22 241	24 641	20 133	3,5	1,0	16,0	5,4	2,4	176,0
14 384	17 532	20 512	22 261	18 716	4,0	0,7	13,8	5,5	1,4	174,4
12 435	12 965	17 827	18 774	15 375	2,0	0,4	4,4	3,5	0,0	173,4
11 767	12 947	16 965	20 337	15 434	3,4	0,1	16,9	6,5	0,4	171,4
10 692	11 496	12 451	14 186	12 199	3,0	0,1	10,8	5,4	0,0	172,5
14 018	15 695	19 319	22 110	17 737	6,6	0,9	17,6	4,8	0,2	176,2
21 105	22 660	26 342	27 615	24 448	0,7	1,3	27,4	7,1	0,1	169,5
17 746	19 580	22 159	23 540	20 696	4,7	2,0	18,6	4,6	2,1	178,7
16 798	18 213	20 729	21 382	19 413	5,2	0,7	21,1	4,7	0,8	171,3
9 792	10 240	11 651	12 694	11 076	3,3	0,1	8,3	3,9	0,0	172,1
10 615	11 650	13 725	15 668	12 946	8,7	0,0	12,9	5,6	0,0	171,0
11 053	12 144	17 837	20 492	15 437	4,6	0,5	13,2	5,0	0,4	173,5
10 542	11 255	15 003	17 106	13 310	4,1	0,1	10,2	3,0	0,1	172,4
10 079	11 258	14 250	17 454	13 405	4,3	0,7	13,4	6,1	0,0	171,9
8 309	9 545	12 878	15 312	11 301	2,0	0,2	3,4	4,4	0,0	175,5
9 223	9 564	11 897	15 591	11 425	2,5	0,4	5,7	4,8	0,0	173,4
9 138	9 598	14 456	17 874	12 459	2,8	0,3	8,4	4,7	0,1	176,0
7 966	8 341	10 546	13 339	9 922	2,5	0,3	3,6	5,3	0,5	172,8
8 275	8 799	13 912	15 459	11 862	1,4	0,0	10,4	4,6	0,1	172,9

# 1. - 2. čtvrtletí 2009 RSCP - nepodnikatelská sféra

NS-T5

Revidované výsledky ke dni 10. 9. 2010

## Průměrná měsíční odpracovaná a neodpracovaná doba zaměstnanců podle podskupin zaměstnání KZAM-R

kraj: Olomoucký

Podskupiny zaměstnání a zaměstnání KZAM-R	Počet zaměstnanců přepočtený podle eviden. měsíců	Odpracovaná doba		Neodpracovaná doba		
		celkem	z toho přesčas	celkem	z toho	
					nemoc	dovolená
		hod/měs	hod/měs	hod/měs	hod/měs	hod/měs
1127 Vedoucí pracovníci orgánů státní správy, správních úřadů	386	154,4	0,5	16,8	2,8	9,4
1128 Vyšší úředníci bezpečnosti a ochrany (policejní ředitel)	183	144,4	1,4	19,9	1,4	11,4
1150 Přednostové, tajemníci a ved.prac.okresních a obecních úř.	449	153,4	0,4	19,3	3,1	10,1
1210 Ředitelé a prezidenti velkých organizací, podniků	320	161,7	0,6	11,5	0,7	6,2
1225 Vedoucí pracovníci v restauracích a hotelích	131	164,8	0,1	7,3	1,2	3,7
1229 Ved. pracovních dílčích celků jinde neuved. (kult.,zdrav.)	50	157,0	1,3	15,0	1,1	10,0
1231 Vedoucí pracovníci finančních a hospodářských útvarů	57	156,5	0,6	16,2	2,9	8,7
1239 Vedoucí pracovníci ostatních útvarů jinde neuvedení	20	163,1	1,3	10,2	0,9	6,8
1319 Vedoucí, ředitelé malých organizací ostatní (kult.,zdrav.)	249	160,9	0,3	11,5	1,7	6,0
2113 Chemici	24	161,0	11,1	22,2	5,1	11,6
2131 Projektanti a analytici výpočetních systémů	26	151,8	0,0	20,2	3,4	10,3
2139 Ostatní odborníci zabývající se výp. tech. jinde neuvedení	141	156,5	1,1	16,7	1,3	9,4
2141 Hlavní architekti, architekti a plánovači měst, urbanisté	54	154,8	0,0	17,4	0,6	10,4
2142 Projektanti staveb a areálů, stavební inženýři	43	145,6	0,0	26,4	8,8	8,7
2149 Ostatní architekti, projektanti, konstrukt.a techn.inženýři	27	152,6	0,1	19,5	4,3	8,3
2211 Bakteriologové, biologové, ekologové, zoologové	68	156,4	4,3	19,9	4,6	8,6
2221 Lékaři, ordináři (kromě zubních lékařů)	538	177,6	25,4	19,3	2,2	11,2
2222 Zubní lékaři (dentisté)	16	165,9	14,6	20,7	2,9	9,6
2224 Farmaceuti, magistři v lékárně, lékárníci	29	156,4	1,3	17,0	0,9	10,8
2321 Učitelé všeobecně vzdělávacích předmětů	1 163	163,2	1,0	9,5	2,5	2,1
2322 Učitelé odborných předmětů	566	161,6	0,4	10,6	2,5	2,3
2323 Učitelé praktického vyučování (kromě mistrů)	48	157,9	0,2	14,8	3,6	4,7
2331 Učitelé základních škol	2 664	162,2	0,5	10,0	3,3	2,0
2332 Učitelé předškolní výchovy	1 048	159,5	0,0	12,5	3,7	5,0
2341 Učitelé všeobecně vzděláv. předmětů na speciál. školách	358	161,0	0,2	10,8	2,6	2,6
2342 Učitelé odborných předmětů na speciálních školách	93	159,8	0,0	12,2	4,7	1,6
2343 Učitelé praktického vyučování na speciálních školách	38	160,6	0,1	11,8	1,3	3,6
2353 Učitelé základních uměleckých škol (vč.soukromých)	287	165,8	0,6	6,5	2,1	1,0
2354 Učitelé jazykových škol (vč. soukromých učitelů jazyků)	14	165,2	0,1	5,4	0,6	3,2
2355 Učitelé pedagog.středisek a pedagog.-psycholog. poraden	29	159,8	0,0	12,3	5,7	6,6
2356 Odborní pedagog. v zařiz. pro výkon ústav.a ochr. výchovy	36	157,7	0,9	15,3	2,8	6,5
2359 Ost.odb.pedagogičtí prac.jinde neuvedení (odb.instruktoři)	12	158,6	0,8	14,1	6,5	3,8
2411 Odborní pracov. na úseku účetnictví, financí, daní, apod.	198	157,2	0,3	15,3	2,2	9,2
2412 Odbor. pracovníci na úseku zaměstnaneckých, pers. věcí	49	152,8	0,1	19,7	3,3	10,5
2419 Ostatní odborní pracovníci v oblasti podnikání	34	146,5	1,3	27,8	9,3	9,8
2421 Právníci, právní poradci (mimo advokacie a soudnictví)	61	153,7	0,0	18,2	2,5	10,3
2426 Právní asistenti, praktikanti, a koncipienti	15	151,0	0,0	21,2	4,0	10,3
2429 Ostatní odborníci v právní oblasti jinde neuvedení	72	152,6	0,0	19,7	4,3	9,7
2432 Odborní pracovníci knihoven (kromě řadových)	84	159,7	1,2	13,2	3,9	7,6
2434 Odborní pracovníci - kurátoři (muzeí, galérií)	31	158,8	0,9	14,5	2,1	11,2
2439 Ostatní odborní pracovníci kultury a osvěty jinde neuved.	38	154,7	0,1	17,4	2,8	10,1
2441 Ekonomové - vědecktí pracovníci, specialisté, experti	17	159,0	1,0	14,0	0,0	11,4
2442 Sociologové, antropologové, archeologové, kriminologové	10	152,8	0,3	19,8	5,3	10,4
2443 Filozofové, historici, politologové	21	156,4	0,0	15,7	4,6	8,8

# 1. - 2. čtvrtletí 2009 RSCP - nepodnikatelská sféra

NS-T5

Revidované výsledky ke dni 10. 9. 2010

## Průměrná měsíční odpracovaná a neodpracovaná doba zaměstnanců podle podskupin zaměstnání KZAM-R

kraj: Olomoucký

Podskupiny zaměstnání a zaměstnání KZAM-R	Počet zaměstnanců přepočtený podle eviden. měsíců	Odpracovaná doba		Neodpracovaná doba		
		celkem	z toho přesčas	celkem	z toho	
					nemoc	dovolená
		hod/měs	hod/měs	hod/měs	hod/měs	hod/měs
2445 Psychologové	71	155,7	0,0	16,3	2,3	9,9
2446 Odborní pracov. v oblasti sociální péče (kromě řadových)	216	150,3	0,2	21,8	4,5	9,7
2452 Sochaři, malíři, umělečtí restaurátoři, grafici a výtvarníci	14	157,1	0,3	15,5	4,1	9,6
2470 Odborní administrativní pracovníci jinde neuvedení	1 241	151,8	0,1	20,4	4,0	9,8
3111 Technici ve fyzikálních a příbuzných oborech	16	147,5	0,0	23,3	6,5	9,8
3112 Stavební technici	143	153,1	1,0	19,4	3,6	9,8
3114 Elektronici a technici v radiokomunikacích a telekomunik.	39	162,7	0,1	9,5	0,0	5,6
3119 Ostatní techničtí pracovníci jinde neuvedení	189	156,9	1,0	16,4	1,5	9,3
3122 Operátoři a obsluha výpočetní techniky	85	156,4	1,7	17,2	1,6	9,5
3129 Ostatní technici ve výpočetní technice jinde neuvedení	18	154,1	0,0	17,9	2,1	11,1
3134 Obsluha lékařských zařízení	85	166,7	17,6	20,7	3,7	10,5
3151 Kolaudační technici a technici protipožární ochrany	77	158,9	10,7	13,8	0,8	7,2
3152 Bezpečnostní tech.a tech. pro kontrolu zdravotní nezávad.	68	153,2	0,2	17,8	1,1	8,2
3211 Technici a laboranti v oblasti biologie a v příbuz. oborech	221	163,4	12,5	21,0	3,2	12,2
3212 Technici v agronomii, v lesnictví a v zemědělství	68	147,8	0,5	24,8	5,6	11,1
3223 Dietetici a odborníci na výživu	22	156,6	1,2	16,6	1,0	11,6
3226 Rehabilitační a fyzioterapeutičtí pracovníci	105	154,7	1,1	18,4	2,6	10,1
3229 Ostatní střední zdravotničtí pracovníci jinde neuvedení	37	148,8	5,6	19,0	0,2	13,3
3231 Ošetřovatelé, všeobecné zdravotní sestry	1 490	153,1	5,5	17,7	2,7	9,8
3233 Sestry pro péči o dítě	89	156,0	9,4	19,0	4,6	8,0
3311 Vychovatelé v družinách, domovech dětí a mládeže	696	158,4	0,3	13,6	3,9	4,8
3312 Vedoucí zájmových kroužků (z povolání)	29	157,7	0,6	15,0	0,0	12,0
3320 Pedagogové pro předškolní výchovu	26	161,3	0,0	11,8	3,6	6,2
3331 Vychovatelé na speciálních školách	48	164,5	0,5	7,9	0,4	3,8
3332 Vychovatelé školsk. zařiz. pro výkon ústav. a ochr.výchovy	153	146,8	0,4	25,2	2,8	16,4
3341 Instruktoři a mistři odborné výchovy	395	162,2	0,0	9,8	1,5	2,3
3416 Nákupčí	31	154,1	0,4	18,2	1,4	10,6
3423 Zprostředkovatelé práce a agenti pracovních úřadů	128	157,5	0,0	14,6	3,1	8,2
3431 Odborné sekretářky, sekretáři	219	153,0	0,2	19,6	4,4	9,0
3433 Prac. v oblasti účetnictví,fakturace,rozpočet., kalkulace	979	156,5	0,2	15,8	2,3	8,9
3434 Pracovníci v oblasti statistiky a matematiky	15	162,4	0,0	11,1	1,9	7,7
3435 Pracovníci v oblasti práce a mezd (kromě účetních)	16	153,6	0,2	18,8	3,1	12,0
3436 Referenti osobních oddělení	56	154,8	0,6	17,9	2,1	9,9
3439 Ostatní odborní administrativní pracovníci jinde neuvedení	778	154,2	0,2	18,3	3,5	9,1
3443 Pracovníci sociálního a důchodového zabezpečení	290	151,4	0,2	21,4	5,6	9,3
3444 Pracovníci pasových odděl. a odděl. udělujících povolení	39	146,4	0,1	26,1	9,2	9,5
3449 Ostatní celní a daňoví pracovníci a prac. v příb. oborech	97	144,5	0,1	21,3	1,6	9,7
3451 Polícejní inspektoři, komisaři	1 592	143,7	1,6	19,2	3,0	11,0
3460 Sociální pracovníci	350	147,7	0,4	22,5	5,5	9,6
3479 Ostatní pracovníci umění a zábavy jinde neuvedení	11	154,9	2,1	18,2	5,6	5,6
4111 Písačky - opisovačky, stenotypistky	116	150,8	0,0	21,5	7,1	8,7
4112 Kancelářští pracovníci a obsluha zařiz. na zpracování textu	95	155,0	0,2	17,3	3,5	8,5
4115 Sekretářky, sekretáři	807	158,3	0,3	13,4	1,8	8,1
4121 Nižší účetní	33	151,8	0,0	20,2	6,0	8,6

# 1. - 2. čtvrtletí 2009 RSCP - nepodnikatelská sféra

NS-T5

Revidované výsledky ke dni 10. 9. 2010

## Průměrná měsíční odpracovaná a neodpracovaná doba zaměstnanců podle podskupin zaměstnání KZAM-R

kraj: Olomoucký

Podskupiny zaměstnání a zaměstnání KZAM-R	Počet zaměstnanců přepočtený podle eviden. měsíců	Odpracovaná doba		Neodpracovaná doba		
		celkem	z toho přesčas	celkem	z toho	
					nemoc	dovolená
		hod/měs	hod/měs	hod/měs	hod/měs	hod/měs
4123 Nižší finanční, daňoví úředníci a úředníci v příb. oborech	44	153,1	0,2	17,6	1,7	8,8
4131 Úředníci ve skladech	102	153,2	0,1	18,8	4,7	9,4
4133 Úředníci v dopravě a v přepravě (dispečeri, kontr. apod.)	15	136,6	0,6	37,9	19,4	9,6
4141 Řadoví knihovníci, archiváři, evidenční pracovníci	284	153,2	0,5	19,0	4,2	9,6
4142 Poštovní doručovatelé, úředníci v třídírnách	15	145,5	0,0	26,7	9,1	11,3
4190 Ostatní nižší úředníci jinde neuvedení	188	156,7	0,6	15,8	2,0	8,5
4211 Pokladníci (v bankách, pojišťov., spořitelnách, na poště)	34	151,1	0,3	21,6	7,9	8,4
4222 Recepční	20	154,2	3,4	13,6	1,5	9,6
4223 Telefonisté	21	153,1	0,3	18,3	2,3	10,4
4224 Informátoři	21	154,1	0,5	19,1	5,3	8,2
5113 Průvodci (turistických zájezdů, kulturních památek)	24	161,4	1,4	12,3	0,3	5,6
5121 Pracovníci dohlížející nad obsluh. personálem, hospodyně	132	159,7	0,6	13,1	3,4	6,2
5122 Kuchaři	1 237	159,4	0,3	12,8	4,6	5,3
5123 Čišníci, servírky	12	140,8	0,9	32,5	20,0	10,7
5131 Dětské pěstounky, pečovatelky, pomocní vychovatelé	41	150,5	0,0	16,3	1,8	12,0
5132 Pečovatelé a pomoc. ošetřovat. v zařiz.soc. péče, v nemoc.	854	151,9	3,4	17,8	3,5	10,5
5149 Ostatní pracovníci zajišťující osobní služby jinde neuved.	17	160,4	2,2	13,8	8,4	3,4
5161 Hasiči, požárníci	120	148,3	5,6	18,9	3,6	9,7
5162 Pracovníci bezpečnostních orgánů (policisté, strážníci)	238	153,1	4,7	17,2	2,9	10,0
5169 Ostatní pracovníci ochrany a ostrahy jinde neuvedení	32	156,8	7,2	18,0	4,2	6,5
6113 Zahradníci a pěstitelé zahradních plodin a sazenic	43	158,7	4,0	17,3	3,8	8,4
7122 Zedníci, kameníci, omítkáři	30	156,2	1,4	17,0	3,0	11,5
7136 Instalatéri, potrubáři, stavební zámečníci, klempíři	34	164,6	7,1	14,5	1,7	8,3
7137 Stavební a provozní elektrikáři	13	154,5	0,8	18,2	2,2	10,2
7222 Nástrojaři, kovomodeláři, kovodělníci, zámečníci	61	161,6	5,4	15,8	2,7	9,8
7231 Mechanici a opraváři motorových vozidel	40	161,3	4,4	14,5	3,3	7,3
7241 Elektromech.a seřizovači různých typů elektrických zařiz.	26	161,8	2,7	12,6	1,9	8,4
7433 Dámští a pánské krejčí a kloboučníci vč. opravářů oděvů	21	160,9	1,3	12,4	5,0	4,9
8162 Obsluha parních turbín, ohřivačů a motorů	22	159,6	0,9	11,9	0,1	9,9
8264 Obsluha strojů na bělení, barvení, čištění, praní, žehlení	87	153,4	0,4	19,2	6,0	8,4
8321 Řidiči osobních a malých dodávkov. automobilů, taxikáři	121	160,4	4,6	15,8	2,7	8,2
8322 Řidiči sanitních a rzp vozů	144	150,9	6,5	18,4	1,7	11,5
8324 Řidiči nákladních automobilů a tahačů	323	163,4	9,1	15,0	4,4	6,4
8326 Řidiči speciálních vozidel	64	151,7	2,9	19,6	7,6	2,7
9132 Pomocníci a uklízeči v kancelář., hotel., nemocnicích ap.	1 272	157,8	0,4	14,3	5,3	5,7
9133 Ruční prádlači a žehlíři (kromě obsluhy strojů)	39	155,1	0,2	15,9	4,2	8,5
9141 Domovníci, správci domu	201	160,5	1,7	13,0	2,2	7,7
9143 Školníci vč. školníků - údržbářů	399	160,5	0,4	11,8	5,0	3,9
9152 Vrátní, hlídači, uváděči a šatnářky	75	158,5	3,2	13,5	2,0	8,7
9161 Sběrači odpadků, popeláři	73	157,4	1,2	18,0	4,5	6,5
9162 Metaři, čističi záchodků, žump, kanálů a podob. zařízení	31	158,4	0,9	15,1	1,4	8,0
9169 Ostatní pracovníci v příbuzných oborech jinde neuvedení	228	163,8	0,9	12,2	3,1	7,1
9323 Dělníci nádvorní skupiny (pomocní montéři)	81	156,1	1,0	16,7	5,0	7,5
9339 Pomocní a nekvalif. prac. v dopr., ve skladech, v telekom.	81	158,4	0,1	14,6	4,5	6,6





# Dodatek

**Technický popis šetření**



## Dodatek – Technický popis šetření

Technický popis šetření přibližuje metodické postupy používané při zpracování nepodnikatelské sféry Regionální statistiky ceny práce (RSCP-NS). Popis je rozdělen do pěti kapitol: koncepce šetření, vstupní údaje, nejdůležitější sledované veličiny, přehled používaných tabulek a definice vybraných pojmů.

### 1. Koncepce šetření

Kapitola popisuje základní soubor šetření a strukturu statistického souboru.

#### 1.1. Základní soubor

Základním souborem RSCP-NS je soubor ekonomických subjektů, definovaný Automatizovaným rozpočtovým informačním systémem (ARIS), spravovaným Ministerstvem financí. ARIS obsahuje informace z účetního a finančního výkaznictví organizačních složek státu, kapitol státního rozpočtu, státních příspěvkových organizací, státních fondů, územních samosprávných celků a jimi zřizovaných příspěvkových organizací v ČR (viz <http://www.info.mfcr.cz/aris>). Ekonomické subjekty, které přísluší do nepodnikatelské sféry, odměňují platem podle § 109, odst. 3 zákona č. 262/2006 Sb., zákoníku práce, ve znění pozdějších předpisů. Statistické šetření RSCP pro nepodnikatelskou sféru využívá dat Informačního systému o platech, provozovaného Ministerstvem financí (viz [www.mfcr.cz/isp](http://www.mfcr.cz/isp)).

#### 1.2. Struktura souboru RSCP nepodnikatelské sféry

Statistické šetření RSCP-NS za 1. - 2. čtvrtletí 2009 zahrnuje 14062 ekonomických subjektů, které reprezentují přibližně 655 tisíc zaměstnanců. Odvětvovou skladbu ekonomických subjektů v RSCP-NS (vyjádřenou odvětvovou klasifikací CZ-NACE) představují zejména tři odvětví národního hospodářství České republiky; odvětví veřejné správy, odvětví vzdělávání a odvětví zdravotní a sociální péče. Strukturu souboru RSCP-NS bez non-response ukazují v souhrnném a odvětvovém pohledu za 1. - 2. čtvrtletí 2009 následující dvě tabulky.

<b>Soubor RSCP nepodnikatelské sféry</b>			
	RSCP-NS Celkem	RSCP-NS – kraj Olomoucký	
		se sídlem v kraji	se sídlem mimo kraj
Počet ekonomických subjektů	14 062	1 003	42
Počet zaměstnanců	655 tisíc	31 tisíc	11 tisíc

**Tabulka 1**

<b>Odvětвовá skladba výběrového souboru RSCP-NS – kraj Olomoucký</b>			
<b>Kód CZ-NACE</b>		<b>Počet ekonomických subjektů</b>	
		<b>se sídlem v kraji</b>	<b>se sídlem mimo kraj</b>
A	Zemědělství, lesnictví a rybářství		
B	Těžba a dobývání		
C	Zpracovatelský průmysl		
D	Výroba a rozvod elektřiny, plynu, tepla		
E	Zásobování vodou, činnosti související s odpady	3	
F	Stavebnictví		
G	Obchod, opravy motorových vozidel		
H	Doprava a skladování	1	2
I	Ubytování, stravování a pohostinství	16	1
J	Informační a komunikační činnosti	2	
K	Peněžnictví a pojišťovnictví		
L	Činnosti v oblasti nemovitostí	1	1
M	Profesní, vědecké a technické činnosti	1	2
N	Administrativní a podpůrné činnosti		
O	Veřejná správa, obrana, sociální zabezpečení	331	28
P	Vzdělávání	525	2
Q	Zdravotní a sociální péče	74	3
R	Kulturní, zábavní a rekreační činnosti	31	3
S	Ostatní činnosti	18	

Tabulka 2

## 2. Vstupní údaje

Kapitola popisuje specifický sběr dat do šetření RSCP-NS, nejdůležitější vstupní údaje a používané klasifikace a číselníky.

### 2.1. Sběr dat

Vlastní sběr dat pro RSCP-NS zabezpečuje Informační systém o platech. RSCP-NS přebírá kompletní soubor nepodnikatelské sféry, předzpracovaný pro účely Informačního systému o platech, a provádí na něm specifické kontroly.

### 2.2. Nejdůležitější vstupní údaje

Šetření RSCP-NS s pololetní periodicitou monitoruje výdělkovou úroveň a odpracovanou dobu jednotlivých zaměstnání podle klasifikace KZAM-R v České republice.

Hodinový výdělek je přímo zjišťovaný údaj, který je definován v § 351 až § 362 zákona č. 262/2006 Sb., zákoníku práce, ve znění pozdějších předpisů. Obvykle se jedná o podíl platu za práci a odpracované doby za poslední čtvrtletí sledovaného období. Hodinový výdělek je krátkodobým indikátorem výdělkové úrovně.

Hrubý měsíční plat, vypočtený z hrubého platu za sledované období, je druhým indikátorem, který ukazuje výdělkovou úroveň. Hrubý plat je součtem platu za práci, náhrad platu a odměn za pracovní pohotovost, které jsou přímo sbíranými položkami. Plat je definován v § 109, odst. 3 zákona č. 262/2006 Sb., zákoníku práce, ve znění pozdějších předpisů. Šetření RSCP-NS sleduje i strukturu hrubého měsíčního platu, tj. prémie a odměny, příplatky za přesčas, ostatní příplatky, náhrady a odměny za pracovní pohotovost. Hrubý měsíční plat a jeho složky se vztahují k celému sledovanému období, které zahrnuje dobu od počátku roku do konce čtvrtletí, za které se šetření provádí.

Šetření RSCP-NS dále sleduje pracovní dobu zaměstnanců. Vstupní věta o zaměstnanci obsahuje odpracovanou dobu od počátku roku a z ní počet přesčasových hodin. Odpracovaná doba u zaměstnanců odměňovaných měsíčním platem nezahrnuje dobu svátků v jinak pracovních dnech. Věta dále obsahuje celkovou neodpracovanou dobu od počátku roku, z ní počet hodin nemoci a dovolené.

### 2.3. Klasifikace a číselníky

RSCP-NS používá standardní statistické klasifikace a číselníky (podrobněji popsané na [www.czso.cz](http://www.czso.cz)). Použití platných statistických klasifikací je závazné jak pro orgán vykonávající státní statistickou službu, tak pro zpravodajské jednotky, které poskytují údaje pro statistické zjišťování. Proto i RSCP-NS používá následující klasifikace a číselníky:

- |         |  |
|---------|--|
| KZAM-R  | <b>Klasifikace zaměstnání;</b> vydáno sdělením ČSÚ č. 492/2003 Sb. ze dne 18. prosince 2003 o vydání rozšířené Klasifikace zaměstnání KZAM-R.  |
| CZ-ICSE | <b>Klasifikace postavení v zaměstnání;</b> vydáno sdělením ČSÚ č. 494/2003 Sb. ze dne 18. prosince 2003 o vydání Klasifikace postavení v zaměstnání.   |
| KKOV    | <b>Klasifikace kmenových oborů vzdělání;</b> vydáno sdělením ČSÚ č. 320/2003 Sb. ze dne 9. září 2003 o zavedení Klasifikace kmenových oborů vzdělání. Poslední aktualizace byla provedena k 1. září 2008 sdělením ČSÚ č. 264/2008 Sb. ze dne 10. července 2008 o aktualizaci Klasifikace kmenových oborů vzdělání. |

LAU 1	<b>Číselník okresů;</b> od 1. ledna 2008 je systém statistické klasifikace územních struktur v České republice rozdělen, v souladu se systémem Eurostatu, na dvě části: klasifikace CZ-NUTS, systém LAU (Local Administrative Units). Z hlediska statistiky mají LAU závazný charakter. Jednotky LAU 1 ( <b>dřívější NUTS 4</b> ) jsou v ČR tvořeny okresy. Územní jednotky na úrovni LAU 1 přebírají kódy od dřívějších jednotek NUTS 4. Proti NUTS 4 jsou v LAU 1 následující změny: <ul style="list-style-type: none"><li>- do kódů LAU 1 okresů krajů Vysočina a Jihomoravského se promítá změna kódů NUTS 3 těchto krajů,</li><li>- Praha se na úrovni LAU 1 nečlení.</li></ul>
CZ-NACE	<b>Klasifikace ekonomických činností (CZ-NACE);</b> vydáno sdělením ČSÚ č. 224/2007 Sb. ze dne 18. září 2007 o zavedení Klasifikace ekonomických činností.
CZ-GEONOM	<b>Klasifikace zemí;</b> vydáno sdělením ČSÚ č. 487/2003 Sb. ze dne 18. prosince 2003 o vydání Klasifikace zemí. Poslední aktualizace byla provedena k 1. červenci 2005 sdělením ČSÚ č. 243/2005 Sb. ze dne 9. června 2005 o aktualizaci Klasifikace zemí.

### 3. Nejdůležitější sledované veličiny

Kapitola popisuje nejdůležitější sledované veličiny, algoritmy jejich výpočtu a kritéria pro zahrnutí zaměstnanců do dalších výpočtů.

#### 3.1. *Hodinový výdělek*

Hodinový výdělek je přímo zjišťovaná veličina. Do výpočtu charakteristik hodinového výdělku jsou zařazeni zaměstnanci, kteří byli v evidenčním stavu k poslednímu dni sledovaného období.

#### 3.2. *Hrubý měsíční plat*

Hrubý měsíční plat se vztahuje k celému sledovanému období, tedy k 1. - 2. čtvrtletí, nebo k 1. - 4. čtvrtletí. Na rozdíl od hodinového výdělku musí být hrubý měsíční plat vypočten z dalších přímo zjišťovaných platových položek a neplatových plnění.

Hrubý plat je v RSCP-NS definován jako součet platu za práci, náhrad platu a odměny za pracovní pohotovost. Hrubý měsíční plat zaměstnance se vypočte podle vzorce:

$$\text{HMP} = \frac{\text{PLAT} + \text{NAHRADY} + \text{POHOTOV}}{\text{MESPLAC}_{\text{prep}}}$$

kde :

HMP	je hrubý měsíční plat zaměstnance,
MZDA	je plat za práci zaměstnance v kumulaci za sledované období (vstupní položka věty o zaměstnanci),
NAHRADY	jsou náhrady platu zaměstnance v kumulaci za sledované období (vstupní položka věty o zaměstnanci),
POHOTOV	je odměna za pracovní pohotovost zaměstnance v kumulaci za sledované období (vstupní položka věty o zaměstnanci),
MESPLAC <sub>prep</sub>	je počet přepočtených placených měsíců zaměstnance, tj. počet měsíců, odpovídajících součtu odpracované doby a doby, po kterou pobíral náhrady platu.

Počet přepočtených placených měsíců MESPLAC<sub>prep</sub> je roven počtu kalendářních měsíců v případě, že zaměstnanec s plným pracovním úvazkem po celé sledované období pracoval nebo pobíral náhrady platu. Pokud zaměstnanec byl v evidenčním stavu kratší dobu, než sledované období, bude jeho počet placených měsíců zkrácen poměrem počtu pracovních dnů v evidenčním stavu a ve sledovaném období. Podobně se počet placených měsíců zkrátí, pokud zaměstnanec měl jinou absenci, než absenci s náhradou platu (např. nemoc), případně měl sjednán kratší pracovní úvazek.

Hrubý měsíční plat za určitou skupinu zaměstnanců je vážena charakteristika, v níž hrubý měsíční plat určitého zaměstnance má váhu, odpovídající počtu jeho placených měsíců za sledované období (tzv. váha placené doby). Tento způsob výpočtu umožňuje korektní srovnání platové úrovně jednotlivých zaměstnání a srovnávání v čase.

Sestavy s hrubým měsíčním platem, diferenciací a strukturou hrubého platu obsahují také měsíční placenou dobu. Tento údaj ukazuje počet placených hodin (odpracovaná doba a doba náhrad) za placený měsíc a je v souladu s výpočtem hrubého měsíčního platu.

Pro zahrnutí zaměstnance do výpočtů hrubého měsíčního platu se uplatňují následující kritéria:

- přepočtený počet placených měsíců zaměstnance je alespoň jeden měsíc,
- stanovená týdenní pracovní doba na dané pracovní místo je alespoň 30 hodin (dle doporučení Eurostatu).

### 3.3. Měsíční odpracovaná a neodpracovaná doba

Měsíční odpracovaná (resp. neodpracovaná) doba se stejně jako hrubý měsíční plat vztahuje k celému sledovanému období tj. k 1. - 2. čtvrtletí, nebo k 1. - 4. čtvrtletí.

Měsíční odpracovaná doba zaměstnance se vypočte podle vzorce:

$$\text{ODPRACDmes} = \frac{\text{ODPRACD}}{\text{MESEVID\_prep}}$$

kde :

- ODPRACDmes je měsíční odpracovaná doba zaměstnance,  
 ODPRACD je odpracovaná doba zaměstnance v kumulaci za sledované období (vstupní položka věty o zaměstnanci),  
 MESEVID\_prep je počet přepočtených evidenčních měsíců zaměstnance, tj. počet měsíců, odpovídajících délce pracovního úvazku a délce pracovního poměru ve sledovaném období.

Počet přepočtených evidenčních měsíců MESEVID\_prep je roven počtu kalendářních měsíců v případě, že zaměstnanec s plným pracovním úvazkem po celé sledované období byl v pracovním poměru a nebyl na mateřské či rodičovské dovolené. Pokud zaměstnanec byl v evidenčním stavu kratší dobu, než sledované období, bude jeho počet evidenčních měsíců zkrácen poměrem počtu pracovních dnů v evidenčním stavu a ve sledovaném období. Podobně se počet evidenčních měsíců zkrátí, pokud zaměstnanec měl sjednán kratší pracovní úvazek.

Měsíční odpracovaná doba za určitou skupinu zaměstnanců je vážená charakteristika, v níž měsíční odpracovaná doba určitého zaměstnance má váhu, odpovídající počtu jeho evidenčních měsíců ve sledovaném období (tzv. váha evidenční doby). Pro zahrnutí zaměstnance do výpočtů měsíční odpracované doby se uplatňují stejná kritéria jako u hrubého měsíčního platu.

Obdobně jako odpracovaná doba se počítají měsíční neodpracovaná doba a také průměrné měsíční údaje o přesčasu, dovolené a nemoci.

## 4. Přehled používaných tabulek

Kapitola Přehled používaných tabulek obsahuje hodnocení kvality údajů a přehled publikovaných tabulek, u kterých jsou vyznačeny váhy použité při jejich zpracování.

### 4.1. Kvalita údajů

Zjišťované charakteristiky nepodléhají výběrovým chybám, neboť se nejedná o výběrové šetření. Nevýběrové chyby bývají způsobeny především špatnou kvalitou dat předávaných respondenty (neúplné a chybné údaje) do



Informačního systému o platu. Při zpracovávání údajů je jejich vliv snižován několikastupňovými kontrolními mechanismy a častými kontakty zpracovatele šetření s respondenty.

#### 4.2. Přehled publikovaných tabulek podle použitých vah

Publikované tabulky s hodinovým výdělkem NS-V0 až NS-V9 obsahují hodnoty počítané ze souboru RSCP nepodnikatelské sféry bez použití vážení.

Tabulka	Třídící kritérium	Váha placené doby	Váha evidenční doby
NS-M0	Celý kraj	X	
NS-M1	HL. třídy zaměstnání KZAM-R	X	
NS-M5	Podskupiny zaměstnání KZAM-R	X	

**Tabulka 3**

Tabulka	Třídící kritérium	Váha placené doby	Váha evidenční doby
NS-T5	Podskupiny zaměstnání KZAM-R		X

**Tabulka 4**

## 5. Definice vybraných pojmů

Ekonomický subjekt	Ekonomický subjekt je právnický subjekt nebo fyzická osoba s postavením podnikatele, zapsaná do registru ekonomických subjektů ČSÚ. Každému ekonomickému subjektu se přiděluje identifikační číslo (IČ).
Organizační jednotka	Z hlediska výdělkové statistiky RSCP se dělí ekonomické subjekty na organizační jednotky podle okresu, ve kterém jejich zaměstnanci působí. Organizační jednotku tvoří všichni zaměstnanci ekonomického subjektu, kteří působí ve stejném okrese.
Zpravodajská jednotka	Zpravodajskou jednotkou je právnická osoba, organizační složka státu nebo fyzická osoba, od níž se požaduje poskytnutí údajů ve statistickém zjišťování podle zákona č. 89/1995 Sb., o státní statistické službě, ve znění pozdějších předpisů.
Sledované období	Sledované období je období od začátku roku do konce čtvrtletí, za které se provádí statistické zjišťování.

Podnikatelská sféra	Do podnikatelské sféry patří subjekty, které odměňují mzdou podle § 109, odst. 2 zákona č. 262/2006 Sb., zákoníku práce, ve znění pozdějších předpisů.
Nepodnikatelská sféra	Do nepodnikatelské sféry patří organizace, které odměňují platem podle § 109, odst. 3 zákona č. 262/2006 Sb., zákoníku práce, ve znění pozdějších předpisů.
Soubor ISPV-NS	Souborem ISPV nepodnikatelské sféry je soubor ekonomických subjektů, definovaný Automatizovaným rozpočtovým informačním systémem ARIS (viz <a href="http://www.info.mfcr.cz/aris">http://www.info.mfcr.cz/aris</a> ).