



RSCP

Regionální statistika ceny práce

**Čtvrtletní výběrové
statistické zjišťování**

Nepodnikatelská sféra

HI. m. Praha

IV. čtvrtletí 2005

MPSV - SSZ



RSCP

Regionální statistika ceny práce

**Čtvrtletní výběrové
statistické zjišťování**

Nepodnikatelská sféra

HI. m. Praha

IV. čtvrtletí 2005

MPSV - SSZ

COPYRIGHT - MPSV ČR a SSZ

Publikace ani její část nesmí být kopírována, rozšiřována a zařazována do informačních systémů v jakékoliv formě (elektronické, mechanické, optické, magnetické aj.) bez písemného souhlasu

Ministerstva práce a sociálních věcí ČR a Správy služeb zaměstnanosti

O b s a h :

Úvodní část

Úvod.....	7
-----------	---

Výsledková část – nepodnikatelská sféra

Hodinové výdělky

NS-V0	Hodinové výdělky v nepodnikatelské sféře za Hl. m. Prahu	11
NS-V1	Hodinové výdělky podle hlavních tříd zaměstnání KZAM–R	12
NS-V2	Hodinové výdělky podle věkových kategorií	12
NS-V3	Hodinové výdělky podle platové třídy	13
NS-V4	Hodinové výdělky podle vzdělání	13
NS-V5	Hodinové výdělky podle podskupin zaměstnání KZAM–R	14
NS-V6	Hodinové výdělky podle kategorie zaměstnání	20
NS-V8	Hodinové výdělky podle pohlaví	20

Hrubé měsíční platy

NS-M0	Hrubý měsíční plat a jeho složky, diferenciacie, placená doba v nepodnikatelské sféře za Hl. m. Prahu.....	21
NS-M1	Hrubý měsíční plat a jeho složky, diferenciacie, placená doba podle hlavních tříd zaměstnání KZAM-R.....	22
NS-M5	Hrubý měsíční plat a jeho složky, diferenciacie, placená doba podle podskupin zaměstnání KZAM-R.....	24

Měsíční odpracovaná a neodpracovaná doba

NS-T5	Průměrná měsíční odpracovaná a neodpracovaná doba podle podskupin zaměstnání KZAM – R.....	36
-------	---	----

Dodatek - technický popis šetření

Koncepce šetření	45
Rozsah šetření.....	45
Vstupní údaje	46
Sběr dat.....	46
Klasifikace a číselníky.....	46
Výdělky a odpracovaná doba	47

Zpracování a analýza dat.....	48
Přehled publikovaných tabulek	48
Výpočet hrubého měsíčního platu	49
Odhady statistických charakteristik.....	50
Definice vybraných pojmů.....	51



Úvodní část

Úvod

Regionální statistika ceny práce (RSCP) je systém, který pravidelně monitoruje aktuální výdělkovou úroveň a odpracovanou dobu podle zaměstnání v jednotlivých krajích České republiky. Výdělková úroveň se zjišťuje na základě hodinového výdělku, vyplacené mzdy a odpracované doby jednotlivých zaměstnanců. RSCP, stejně jako Informační systém o průměrném výdělku (ISPV) vychází z pravidelného výběrového statistického zjišťování s názvem „Čtvrtletní šetření o ceně práce“. Šetření je zařazeno do programu statistických zjišťování vyhlášených ČSÚ ve sbírce zákonů pro příslušný kalendářní rok - viz příloha Vyhlášky č. 421/2005 Sb., kterou se stanoví Program statistických zjišťování na rok 2006 (částka 145). Šetření provádí pracoviště státní statistické služby Ministerstva práce a sociálních věcí. Garantem informačního systému RSCP je Ministerstvo práce a sociálních věcí – správa služeb zaměstnanosti, zpracovatelem RSCP je Trexima, spol. s r.o. (www.trexima.cz).

RSCP nabízí další zdroj informací o mzdách v krajích České republiky. Výkaznictví ČSÚ sbírá údaje o mzdách za celý ekonomický subjekt a publikuje průměrné mzdy v členění podle firemních charakteristik. RSCP sbírá data za jednotlivé zaměstnance a jejím hlavním cílem jsou statistiky výdělkové úrovně zaměstnání (v klasifikaci KZAM-R) v jednotlivých krajích, dalším produktem jsou odhady výdělkové úrovně zaměstnanců podle šetřených osobních charakteristik na úrovni kraje. Roční zjišťování hrubých mezd a odpracované doby v ISPV a RSCP je základem pro strukturální šetření mezd ČSÚ a pro strukturální šetření SES (Structure of Earning Survey) Eurostatu. Zatímco výsledky strukturálních šetření a výsledky ISPV a RSCP pocházejí z téhož zdroje a publikace se navzájem doplňují, při srovnávání s výsledky výkaznictví je třeba vzít v úvahu rozdílné výběrové soubory a rozdílné metody výpočtu mzdových charakteristik.

Nejdůležitějším kritériem pro členění výsledků RSCP je příslušnost šetřeného ekonomického subjektu k podnikatelské, nebo nepodnikatelské sféře. Do podnikatelské sféry zahrnujeme ekonomické subjekty, které odměňují podle zákona č. 1/1992 Sb. o mzdě, odměně za pracovní pohotovost a o průměrném výdělku. Nepodnikatelskou sféru tvoří ekonomické subjekty, které odměňují podle zákona č. 143/1992 Sb. o platu a odměně za pracovní pohotovost v rozpočtových a v některých dalších organizacích a orgánech. V RSCP se ekonomické subjekty člení na organizační jednotky, jestliže je možné provést vnitřní rozčlenění podle okresů, ve kterých dílčí jednotky působí. Výsledky podle krajů jsou v tomto smyslu výsledky, získané pracovištní metodou.

Od roku 2004 provozuje Ministerstvo financí Informační systém o platech, který v nepodnikatelské sféře šetří informace, požadované systémy ISPV a RSCP. Informační systém o platech se proto od roku 2004 stává zdrojem vstupních dat pro RSCP. Informační systém o platech je plošné šetření a do RSCP předává údaje o všech zaměstnancích nepodnikatelské sféry. Šetření v podnikatelské sféře zůstává výběrovým šetřením. Podnikatelská sféra se i nadále šetří čtvrtletně, sledovaným obdobím Informačního systému o platech je první pololetí a celý rok. Vzhledem k odlišné výběrové metodě a rozdílné periodicitě šetření v podnikatelské a nepodnikatelské sféře jsou výsledky uveřejňovány v samostatných publikacích. Pro označení podnikatelské sféry a pro popis metod a sestav specifických pro podnikatelskou sféru používáme označení RSCP-PS. Podobně pro označení nepodnikatelské sféry používáme RSCP-NS.

Publikace obsahuje výsledky nepodnikatelské sféry (RSCP-NS). Přináší hodinové výdělky za aktuální čtvrtletí, hrubé měsíční platy za období od začátku roku do konce aktuálního čtvrtletí, údaje o odpracované a neodpracované době za stejné období.

Výsledková publikace jednotlivých krajů ve formátu Excel a ve formátu PDF je k dispozici na internetových stránkách portálu MPSV (<http://portal.mpsv.cz/>) v sekci *Zaměstnanost*, v části *Regionální statistika ceny práce*. Rozsah přehledů jednotlivých zaměstnání je dán publikačním kritériem, podle kterého se uveřejňují jen zaměstnání zastoupená minimálně deseti zaměstnanci a minimálně třemi ekonomickými subjekty.



Výsledková část nepodnikatelská sféra

Hodinové výdělky v nepodnikatelské sféře

kraj: Hl. m. Praha

Medián hodinového výdělku 132,26 Kč/hod

Index mediánu hodinového výdělku zaměstnanců

meziroční vůči 4. čtvrtletí 2004..... 107,8 %

Diferenciace

1. decil - 10 % hodinových výdělků menších než 76,02 Kč/hod

1. kvartil - 25 % hodinových výdělků menších než 101,33 Kč/hod

Medián - 50 % hodinových výdělků menších než 132,26 Kč/hod

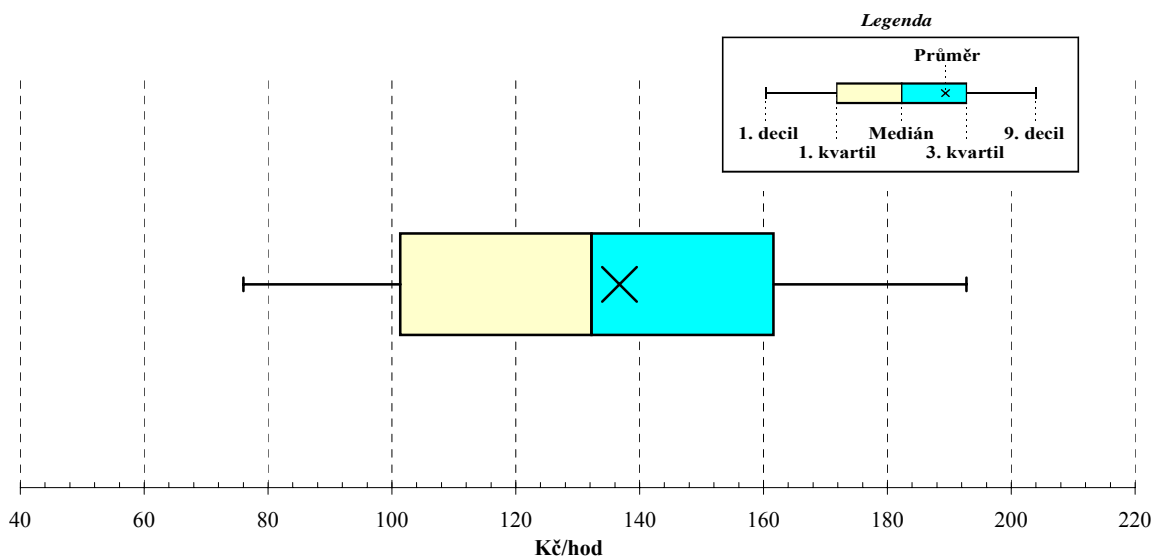
3. kvartil - 25 % hodinových výdělků větších než 161,66 Kč/hod

9. decil - 10 % hodinových výdělků větších než 192,77 Kč/hod

Průměr hodinového výdělku 136,77 Kč/hod

Podíl zaměstnanců s podprůměrným

hodinovým výdělkem 53,9 %



4. čtvrtletí 2005

RSCP - nepodnikatelská sféra

NS-V1

Hodinové výdělky
podle hlavních tříd zaměstnání KZAM-R

kraj: Hl. m. Praha

Hlavní třída zaměstnání KZAM-R	Struktura zaměstnanců	Medián	Diferenciace		Průměr
			1. decil	9. decil	
	%	Kč/hod	Kč/hod	Kč/hod	Kč/hod
0 Příslušníci armády	2,3	*	*	*	*
1 Zákonodárci, vedoucí a řídicí pracovníci	4,2	197,68	119,81	346,18	222,01
2 Vědečtí a odborní duševní pracovníci	25,7	138,42	96,53	212,43	150,28
3 Techničtí (zdrav., pedagogičtí) pracovníci	50,1	140,43	94,37	184,81	140,98
4 Nižší administrativní pracovníci	3,8	91,29	64,56	135,25	97,03
5 Provozní prac. ve službách a obchodu	5,5	83,70	59,12	139,31	92,30
6 Dělníci v zemědělství, lesnictví a rybářství	0,2	89,00	63,06	121,15	91,22
7 Řemeslníci, výrobci a zpracovatelé	1,5	93,61	67,99	118,80	94,38
8 Obsluha strojů a zařízení	1,2	89,64	59,73	124,65	91,79
9 Pomocní a nekvalifikovaní pracovníci	5,5	59,24	46,62	83,32	63,00
C E L K E M - nepodnikatelská sféra	100	132,26	76,02	192,77	136,77

4. čtvrtletí 2005

RSCP - nepodnikatelská sféra

NS-V2

Hodinové výdělky
podle věkových kategorií

kraj: Hl. m. Praha

Věková kategorie	Struktura zaměstnanců	Medián	Diferenciace		Průměr
			1. decil	9. decil	
	%	Kč/hod	Kč/hod	Kč/hod	Kč/hod
do 20 let	0,2	69,13	45,00	89,67	68,07
20 - 29 let	20,3	118,23	77,00	155,63	118,71
30 - 39 let	23,6	140,02	83,43	180,16	137,77
40 - 49 let	22,5	139,13	79,90	200,65	143,53
50 - 59 let	25,6	136,26	74,89	212,13	144,86
60 a více let	7,9	126,41	60,08	214,47	135,97
C E L K E M - nepodnikatelská sféra	100	132,26	76,02	192,77	136,77

4. čtvrtletí 2005

RSCP - nepodnikatelská sféra

NS-V3

Hodinové výdělky
podle platové třídy

kraj: Hl. m. Praha

Platová třída	Struktura zaměstnanců %	Medián Kč/hod	Diferenciace		Průměr Kč/hod
			1. decil Kč/hod	9. decil Kč/hod	
1. platová třída	1,0	55,36	43,00	80,18	59,54
2. platová třída	3,3	57,56	46,66	71,42	59,09
3. platová třída	2,4	66,75	50,61	89,06	68,77
4. platová třída	3,4	79,40	59,79	107,17	82,12
5. platová třída	2,0	82,23	62,00	108,68	84,41
6. platová třída	3,2	90,56	67,31	123,26	93,82
7. platová třída	9,4	113,77	81,34	148,75	114,76
8. platová třída	17,2	126,95	90,14	165,53	127,55
9. platová třída	16,8	132,37	96,89	171,93	134,24
10. platová třída	11,5	154,01	112,12	193,04	153,99
11. platová třída	7,9	147,27	97,77	201,74	149,60
12. platová třída	11,8	146,92	109,11	215,25	156,65
13. platová třída	5,3	173,61	125,34	259,14	186,38
14. platová třída	3,6	206,00	151,00	324,98	227,04
15. platová třída	0,9	258,04	165,40	416,00	279,45
16. platová třída	0,4	293,00	186,18	551,00	336,84
C E L K E M - nepodnikatelská sféra	100	132,26	76,02	192,77	136,77

4. čtvrtletí 2005

RSCP - nepodnikatelská sféra

NS-V4

Hodinové výdělky
podle vzdělání

kraj: Hl. m. Praha

Vzdělání	Struktura zaměstnanců %	Medián Kč/hod	Diferenciace		Průměr Kč/hod	
			1. decil Kč/hod	9. decil Kč/hod		
KKOV						
Základní a nedokončené	A-C	3,5	66,00	48,96	98,38	71,38
Střední bez maturity	D,E,H,J	10,7	84,89	55,57	126,02	88,76
Střední s maturitou	K-M	50,3	130,89	85,84	175,35	131,07
Vyšší odborné a bakalářské	N,R	7,0	142,33	93,23	187,41	142,42
Vysokoškolské	T,V	28,5	157,13	107,00	248,48	171,41
<i>neuveдено</i>						
C E L K E M - nepodnikatelská sféra	100	132,26	76,02	192,77	136,77	

**Hodinové výdělký
podle podskupin zaměstnání KZAM-R**

kraj: Hl. m. Praha

Podskupiny zaměstnání KZAM-R	Výběrový soubor		Medián Kč/hod	Diferenciace		Průměr Kč/hod	
	počet org. jednotek	počet zaměst.		1. decil Kč/hod	9. decil Kč/hod		
	1124	Poradci prezidenta republiky, vedoucí ústř. orgánů, tisk. mluvčí	16	72	251,29	162,48	352,15
1125	Ved. pracovníci ústředních orgánů, které plní státní záležitosti	18	333	317,00	216,25	474,74	333,26
1126	Vedoucí kanceláře, sekretariátu ministra, předsedy, vyslance apod.	18	30	290,70	167,92	571,56	330,53
1127	Vedoucí pracovníci orgánů státní správy, správních úřadů	100	2 809	213,96	147,00	354,23	239,01
1128	Vyšší úředníci bezpečnosti a ochrany (policejní ředitel)	9	213	207,98	143,01	313,42	218,71
1150	Přednostové, tajemníci a ved. prac. okresních a obecních úřadů	45	984	193,49	137,00	327,66	213,67
1210	Ředitelé a prezidenti velkých organizací, podniků	553	587	229,81	164,63	333,41	245,61
1225	Vedoucí pracovníci v restauracích a hotelích	304	332	101,11	78,28	136,66	105,25
1227	Vedoucí prac. v organ. zaměřených na poskytování obch. služeb	6	13	243,55	137,61	372,83	248,75
1228	Vedoucí prac. v pečovatelských, úklidových a podobných službách	5	27	117,30	103,77	159,54	125,34
1229	Vedoucí pracovních dílčích celků jinde neuvedení (kult., zdrav.)	76	341	200,30	123,01	376,00	237,72
1231	Vedoucí pracovníci finančních a hospodářských útvarů	172	405	189,31	125,00	330,00	213,61
1232	Vedoucí pracovníci personálních útvarů a útvarů průmysl. vztahů	50	69	212,57	141,55	436,58	263,12
1233	Vedoucí pracovníci obytných útvarů (včetně průzkumu trhu)	6	13	190,21	130,95	397,43	212,51
1234	Ved. pracovníci reklamních útvarů a útvarů pro styk s veřejností	26	44	158,37	101,21	254,51	172,57
1235	Vedoucí pracovníci zásobovacích útvarů	17	22	170,64	139,00	262,00	185,05
1236	Vedoucí pracovníci výpočetních útvarů	27	43	227,94	145,00	334,10	237,43
1237	Vedoucí pracovníci výzkumných a vývojových útvarů	38	201	241,19	173,39	474,00	287,05
1239	Vedoucí pracovníci ostatních útvarů jinde neuvedení	78	206	178,37	117,47	282,00	193,51
1315	Vedoucí, ředitelé v restauracích a hotelích	14	21	116,82	95,00	143,21	124,94
1318	Vedoucí, ředitelé pečovatelských, úklidových a podob. služeb	5	10	211,74	123,12	369,48	222,81
1319	Vedoucí, ředitelé malých organizací ostatní (kult., zdrav., škol.)	166	175	177,53	136,85	259,93	188,71
2111	Fyzikové a astronomové	27	747	170,15	100,00	306,00	189,68
2112	Meteorologové	5	99	157,61	79,00	252,00	162,90
2113	Chemici	27	676	155,00	97,00	281,00	175,92
2114	Geologové, geofyzici, geodeti, hydrologové apod.	13	340	145,42	98,80	241,65	160,99
2119	Ostatní vědci a odborníci v příbuzných oborech jinde neuved.	14	185	173,60	106,76	265,47	183,98
2121	Matematici a odborníci v příbuzných oborech	10	181	191,74	109,00	341,00	208,42
2122	Statistickí	18	122	142,68	86,14	322,00	177,19
2131	Projektanti a analytici výpočetních systémů	40	281	155,86	115,18	228,79	165,53
2132	Programátoři	50	192	131,50	83,00	192,00	135,96
2139	Ostatní odborníci zabývající se výpoč. tech. jinde neuvedení	121	737	143,21	98,69	208,81	150,25
2141	Hlavní architekti, arch. a plánovači měst, urbanisté, doprav. síti	19	151	135,87	101,98	188,43	144,60
2142	Projektanti staveb a areálů, stavební inženýři	28	225	139,02	108,17	177,07	142,90
2143	Projektanti elektrotechnických zařízení, elektroinženýři	16	111	144,82	113,04	206,25	155,00
2144	Projektanti elektron. systémů a telekom. sítí, inženýři - elektronici	12	35	167,00	114,81	287,56	191,42
2145	Projektanti a konstruktéři strojních zařízení, strojní inženýři	5	28	133,16	97,95	175,99	135,04
2146	Chemičtí inženýři, technologové	9	48	127,12	98,00	186,00	135,72
2148	Kartografové a zeměměřiči	5	15	116,66	76,25	178,39	130,52
2149	Ostatní architekti, projekt., konstruk. a tech. inženýři (tvůr. prac.)	35	322	138,07	89,30	200,89	143,86
2211	Bakteriologové, biolog., ekolog., zoologové a odb. v příb. obor.	51	1 505	149,56	95,00	271,00	171,68
2212	Farmakologové, anatomové, biochemici, fyziolog., patologové	29	419	164,07	94,00	277,00	179,81

**Hodinové výdělky
podle podskupin zaměstnání KZAM-R**

kraj: Hl. m. Praha

Podskupiny zaměstnání KZAM-R	Výběrový soubor		Medián Kč/hod	Diferenciace		Průměr Kč/hod
	počet org. jednotek	počet zaměst.		1. decil Kč/hod	9. decil Kč/hod	
	2213 Agronomové, šlechtitelé a odborníci v příbuzných oborech	6	198	139,01	87,00	221,02
2221 Lékaři, ordináři (kromě zubních lékařů)	59	4 403	180,28	117,81	299,26	199,12
2222 Zubní lékaři (dentisté)	11	68	166,43	121,71	383,00	212,42
2223 Veterinární lékaři	3	54	143,36	109,56	187,23	146,34
2224 Farmaceuti, magistři v lékárně, lékárníci	11	138	193,46	151,00	279,40	207,84
2225 Hygienici	16	134	163,38	108,12	285,60	187,88
2311 Vědeckopedagogičtí pracovníci	14	103	153,00	101,12	255,00	170,48
2321 Učitelé všeobecně vzdělávacích předmětů	104	2 538	145,00	108,00	190,24	149,22
2322 Učitelé odborných předmětů	97	2 074	146,54	109,10	189,49	148,79
2323 Učitelé praktického vyučování (kromě mistrů)	30	167	119,29	82,90	188,87	129,97
2331 Učitelé základních škol	218	5 403	124,29	96,93	155,95	127,57
2332 Učitelé předškolní výchovy	278	1 768	102,11	83,61	124,35	103,99
2341 Učitelé všeobecně vzdělávacích předmětů na speciál. školách	70	674	141,38	103,58	183,26	145,43
2342 Učitelé odborných předmětů na speciálních školách	26	205	148,14	103,85	190,89	150,19
2343 Učitelé praktického vyučování na speciálních školách	18	51	157,01	120,87	200,87	158,04
2351 Specialisté zaměřeni na metody výuky	6	72	167,33	124,95	208,00	163,60
2353 Učitelé základních uměleckých škol (vč. soukromých)	32	963	137,54	104,10	186,00	142,70
2354 Učitelé jazykových škol (vč. soukromých učitelů jazyků)	4	17	111,79	90,95	129,97	110,00
2355 Učitelé pedagog. středisek a pedagogickopsycholog. poraden	16	58	130,22	101,30	166,62	132,16
2356 Odborní pedagogové v zařiz. pro výkon ústav. a ochran. výchovy	15	75	149,52	112,42	209,23	157,81
2359 Ost. odb. pedagogičtí pracov. jinde neuvedení (odb. instruktoři)	34	660	139,96	102,08	181,73	143,15
2411 Odb. prac. na úseku účetnictví, financí, daní, ap., hlavní účetní	156	806	146,46	104,73	203,00	152,15
2412 Odbor. pracovníci na úseku zaměstnaneckých, personálních věcí	98	271	145,91	105,55	210,00	152,76
2419 Ostatní odborní pracovníci v oblasti podnikání	56	362	137,08	90,41	255,00	152,54
2421 Právníci, právní poradci (mimo advokacie a soudnictví)	105	754	158,73	112,96	244,85	172,16
2429 Ostatní odborníci v právní oblasti jinde neuvedení	34	206	130,01	93,79	191,95	139,78
2431 Odborní archiváři (kromě řadových)	36	373	116,87	86,57	160,60	121,15
2432 Odborní pracovníci knihoven (kromě řadových)	94	1 125	106,00	81,62	147,00	112,21
2433 Odborní pracovníci v informacích (např. vti)	67	258	125,27	89,00	195,08	136,65
2434 Odborní pracovníci - kurátoři (muzeí, galérií)	17	266	129,23	88,71	167,64	130,13
2439 Ostatní odborní pracovníci kultury a osvěty jinde neuvedení	38	250	111,31	73,44	158,11	117,30
2441 Ekonomové - vědečtí pracovníci, specialisté, experti	89	486	136,61	91,69	212,89	146,37
2442 Sociologové, antropologové, archeologové, kriminologové	13	188	130,26	87,98	209,49	141,06
2443 Filozofové, historici, politologové	18	460	132,66	93,92	194,00	142,30
2444 Filologové, jazykovědci, grafologové apod.	6	183	127,50	84,01	195,08	135,42
2445 Psychologové	87	321	137,05	98,15	189,00	142,39
2446 Odborní pracovníci v oblasti sociální péče (kromě řadových)	37	249	123,48	83,76	164,76	125,66
2447 Tlumočníci a překladatelé	15	52	120,48	85,17	151,69	119,75
2451 Spisovatelé, autoři, kritikové, novináři, redaktori	53	223	126,02	88,00	161,10	129,94
2452 Sochaři, malíři, umělečtí restaurátoři, grafici a výtvarníci	19	54	104,02	68,68	148,47	107,85
2453 Hudební skladatelé, dirigenti, zpěváci, hudebníci	9	835	112,03	92,42	140,30	116,32
2454 Choreografové, baletní mistři a tanečníci	3	119	119,39	100,33	177,23	131,65

**Hodinové výdělky
podle podskupin zaměstnání KZAM-R**

kraj: Hl. m. Praha

Podskupiny zaměstnání KZAM-R	Výběrový soubor		Medián	Diferenciace		Průměr
	počet org. jednotek	počet zaměst.		1. decil	9. decil	
			Kč/hod	Kč/hod	Kč/hod	Kč/hod
2455 Režiséři, scenáristé, dramaturgové div., filmu, rozhl. a televize	15	58	121,67	91,04	171,43	128,66
2457 Herci (vč. loutkoherců), animátoři	10	248	105,93	80,54	180,85	119,13
2458 Umělečtí designéři a návrháři	4	13	98,68	64,09	210,45	109,50
2459 Ostatní umělečtí pracovníci jinde neuvedení	9	53	120,83	85,70	147,11	116,19
2470 Odborní administrativní pracovníci jinde neuvedení	200	12 310	143,29	100,23	204,34	150,56
3111 Technici ve fyzikálních a příbuzných oborech	27	324	108,11	68,20	147,72	109,10
3112 Stavební technici	57	276	131,58	100,00	178,37	136,50
3113 Elektrotechnici	26	63	118,04	87,84	157,06	118,95
3114 Elektronici a technici v radiokomunikacích a telekomunikacích	17	113	128,00	91,59	164,00	128,68
3115 Strojírenští technici	11	24	123,67	84,73	188,04	129,59
3116 Chemičtí technici	17	133	97,00	49,00	166,00	105,87
3118 Technici v kartografii, kresliči a zeměměřiči	18	435	98,36	68,40	135,10	100,40
3119 Ostatní techničtí pracovníci jinde neuvedení	107	818	117,75	81,00	184,95	126,17
3121 Poradci ve výpočetní technice	50	135	121,76	79,21	188,27	128,97
3122 Operátoři a obsluha výpočetní techniky	119	517	108,34	70,80	159,06	113,88
3129 Ostatní technici ve výpočetní technice jinde neuvedení	53	121	105,98	73,54	153,88	108,46
3131 Fotografové (včetně uměleckých)	24	77	87,60	71,65	132,90	97,64
3132 Obsluha zařízení pro záznam zvuku,obrazu,operátoři kamery	26	83	101,23	78,85	161,77	111,62
3133 Obsluha vysílacího a telekomunikačního zařízení (vč. telegrafu)	5	48	100,78	86,29	136,54	104,27
3134 Obsluha lékařských zařízení	18	430	130,06	93,44	163,14	130,70
3139 Obsluha ostatních optických a elektronických zaříz. jinde neuvedení	8	55	92,66	70,34	124,70	96,83
3143 Piloti, navigátoři a letečtí technici	4	143	168,18	131,03	295,14	195,10
3151 Kolaudační technici a technici protipožární ochrany	20	166	159,90	108,30	256,94	174,81
3152 Bezpečnostní tech.a tech. pro kontrolu zdravotní nezávadnosti	80	754	103,18	84,59	140,63	109,48
3211 Technici a laboranti v oblasti biologie a v příbuzných oborech	49	1 841	110,00	74,79	158,75	116,08
3212 Technici v agronomii, v lesnictví a v zemědělství	11	129	98,66	75,91	126,78	101,60
3221 Asistenti zdravotničtí	4	22	106,26	77,83	142,68	105,49
3222 Asistenti hygienické služby	20	176	118,94	90,31	142,24	119,91
3223 Dietetici a odborníci na výživu	23	107	106,27	81,96	131,54	107,24
3225 Zubní asistenti	6	35	130,94	90,00	196,00	145,24
3226 Rehabilitační a fyzioterapeutičtí pracovníci (vč. odb. masérů)	41	593	104,34	80,87	134,76	109,09
3228 Farmaceutičtí asistenti	11	175	119,64	93,85	155,69	122,57
3229 Ostatní střední zdravotničtí pracovníci jinde neuvedení	18	166	141,58	96,77	202,74	146,85
3231 Ošetřovatelé, všeobecné zdravotní sestry	74	6 846	122,12	93,23	157,13	124,60
3232 Ženské sestry, porodní asistentky	9	495	118,89	90,00	153,00	120,66
3233 Sestry pro péči o dítě	17	1 060	116,14	90,96	148,00	118,48
3234 Sestry pro psychiatrickou péči	4	477	136,94	104,64	157,89	134,08
3235 Sestry pro intenzivní péči	9	1 550	128,00	100,92	158,00	129,27
3311 Vychovatelé v družinách, domovech dětí a mládeže	273	1 427	94,16	73,37	127,16	98,92
3312 Vedoucí zájmových kroužků (z povolání)	19	101	117,41	79,16	171,61	121,47
3320 Pedagogové pro předškolní výchovu	20	96	97,07	76,78	127,49	101,11
3331 Vychovatelé na speciálních školách	43	171	102,67	65,43	139,57	104,42

**Hodinové výdělky
podle podskupin zaměstnání KZAM-R**

kraj: Hl. m. Praha

Podskupiny zaměstnání KZAM-R	Výběrový soubor		Medián	Diferenciace		Průměr
	počet org. jednotek	počet zaměst.		1. decil	9. decil	
			Kč/hod	Kč/hod	Kč/hod	Kč/hod
3332 Vychovatelé školsk. zaříz. pro výkon ústavní a ochranné výchovy	10	125	128,92	104,39	176,25	136,55
3341 Instruktoři a mistři odborné výchovy	25	367	115,71	96,11	155,18	122,64
3342 Pedagogové v oblasti dalšího vzdělávání	5	98	128,81	106,77	163,70	132,96
3349 Ostatní pedagogové jinde neuvedení	11	35	105,35	74,20	151,28	109,25
3416 Nákupčí	53	142	110,63	87,33	162,00	117,64
3421 Obchodní agenti	30	90	107,35	72,37	151,00	113,53
3422 Odbytoví a přepravní agenti	25	123	117,26	83,66	172,52	123,87
3423 Zprostředkovatelé práce a agenti pracovních úřadů	10	113	110,58	96,27	125,76	112,16
3429 Ostatní obchodní agenti a makléři jinde neuvedení	22	67	112,88	78,15	179,25	125,52
3431 Odborné sekretářky, sekretáři	175	1 317	103,97	70,15	158,00	111,29
3433 Pracovníci v oblasti účetnictví, fakturace, rozpočet., kalkulace	509	2 614	116,49	81,73	169,47	123,07
3434 Pracovníci v oblasti statistiky a matematiky	30	152	103,92	77,00	146,13	109,07
3435 Pracovníci v oblasti práce a mezd (kromě účetních)	55	106	130,64	93,05	200,57	145,52
3436 Referenti osobních oddělení	151	373	129,59	92,19	175,19	133,40
3439 Ostatní odborní administrativní pracovníci jinde neuvedení	565	19 103	135,83	88,95	207,95	144,45
3442 Berní a daňoví pracovníci	19	2 260	126,94	105,09	152,94	129,46
3443 Pracovníci sociálního a důchodového zabezpečení	19	662	102,19	80,30	119,72	101,87
3444 Pracovníci pasových oddělení a oddělení udělovacích povolení	23	170	121,58	98,53	171,50	128,42
3449 Ostatní celní a daňoví pracovníci a pracovníci v příb. oborech	24	448	179,19	119,35	232,93	178,21
3460 Sociální pracovníci	82	543	115,81	89,66	146,24	117,39
3471 Aranžéři, průmysloví a komerční návrháři, bytoví architekti	19	30	108,45	68,94	148,71	107,68
3479 Ostatní pracovníci umění a zábavy jinde neuvedení	23	211	91,61	71,26	141,83	99,54
3482 Trenéři, cvičitelé a úředníci sportovních podniků a klubů	10	295	129,82	95,91	177,05	133,82
4111 Písařky - opisovačky, stenotypistky	31	780	79,26	59,22	100,01	80,96
4112 Kancelářští a manipul. prac. a obsl. zařízení na zpracování textu	124	422	87,03	59,69	126,25	91,37
4113 Pracovníci přípravy dat výpočetní techniky	34	181	84,87	64,16	118,43	88,09
4115 Sekretářky, sekretáři	197	1 758	102,97	71,91	149,00	108,46
4121 Nižší účetní	40	125	86,79	61,51	158,58	99,87
4122 Nižší statistici	13	19	102,87	76,92	138,96	108,74
4131 Úředníci ve skladech	110	572	84,76	67,00	106,53	86,42
4133 Úředníci v dopravě a v přepravě (dispečeri, kontrolori apod.)	38	131	130,45	83,08	182,21	133,00
4141 Řadoví knihovníci, archiváři, evidenční pracovníci	176	883	98,56	70,00	133,80	100,64
4142 Poštovní doručovatelé, úředníci v třídárnách	27	141	75,32	62,43	103,17	80,83
4143 Korektoři, kódovači a pracovníci v příbuzných oborech	4	13	119,20	95,50	141,79	124,72
4190 Ostatní nižší úředníci jinde neuvedení	145	740	94,03	67,69	141,95	101,20
4211 Pokladníci (v bankách, pojišťovnách, spořitelnách, na poště)	105	229	84,59	63,04	131,00	91,18
4213 Pokladníci v obchodě, společném stravování apod.	9	19	79,31	57,20	99,97	81,00
4214 Prodavači vstupenek, jízdenek apod.	21	91	75,46	53,14	123,27	82,64
4216 Inkasisté (výběřčí dluhů)	6	13	127,84	103,44	160,92	134,06
4222 Recepční	26	130	99,09	66,27	119,67	96,68
4223 Telefonisté	82	443	88,45	59,01	113,24	86,87
4224 Informátoři	39	156	86,76	60,16	130,15	93,28

**Hodinové výdělky
podle podskupin zaměstnání KZAM-R**

kraj: Hl. m. Praha

Podskupiny zaměstnání KZAM-R	Výběrový soubor		Medián	Diferenciace		Průměr
	počet org. jednotek	počet zaměst.		1. decil	9. decil	
			Kč/hod	Kč/hod	Kč/hod	Kč/hod
5113 Průvodci (turist. zájezdů, historických a kulturních památek)	6	35	78,33	61,14	156,27	93,58
5121 Pracovníci dohlížející nad obsluhujícím personálem, hospodyně	139	604	85,89	57,95	116,94	86,49
5122 Kuchaři	559	2 965	67,48	52,26	95,82	71,66
5123 Čišníci, servírky	13	118	92,43	66,26	168,00	103,73
5131 Dětské pěstitelky, pečovatelky, pomocní vychovatelé	9	29	71,02	59,71	87,83	73,81
5132 Pečovatelé a pomoc.ošetřovatelé v zařiz.soc.pěče, v nemocnicích	57	2 946	83,40	65,54	107,19	85,25
5133 Pečovatelé v domácnosti	8	253	73,88	60,01	88,42	75,89
5139 Ostatní pečovatelé a pomocní ošetřovatelé jinde neuvedení	15	139	72,92	51,23	97,00	74,22
5142 Kosmetici, maskéři	6	24	76,30	67,38	94,06	80,02
5144 Maséři	6	25	78,70	64,28	103,13	83,31
5161 Hasiči, požárníci	4	21	94,98	81,64	131,48	100,44
5169 Ostatní pracovníci ochrany a ostrahy jinde neuvedení	27	581	83,60	62,91	125,78	90,62
5211 Prodavači v obchodech	27	119	77,54	60,00	100,69	78,55
6113 Zahradníci a pěstitelé zahradních plodin a sazenic	41	158	89,42	66,13	121,15	90,63
6129 Ostatní chovatelé, ošetřovatelé zvířat jinde neuv.(v rezerv.)	13	101	79,71	62,00	107,44	84,70
7122 Zedníci, kameníci, omítkáři	31	101	96,56	74,89	110,22	95,61
7124 Tesaři a truhláři	18	99	87,02	67,50	104,46	87,46
7125 Stavební montážníci	10	208	83,05	60,24	118,13	86,57
7129 Ost. stavební dělníci hlavní stav. výroby a prac.v ost. oborech	14	73	98,96	82,11	128,80	104,70
7136 Instalatéři, potrubáři, stavební zámečníci, klempíři	57	251	96,37	72,44	127,18	99,00
7137 Stavební a provozní elektrikáři	53	179	96,05	70,00	124,33	96,61
7141 Malíři a tapetáři	18	48	89,35	72,41	110,13	89,53
7142 Lakýrníci a pracovníci v příbuzných oborech	8	35	89,95	73,04	109,56	89,82
7213 Výrobci a opraváři výrobků a dílů z plechů	4	46	98,10	82,54	114,00	96,81
7222 Nástrojaři, kovomodeláři, kovodělníci, zámečníci	77	318	90,43	67,75	110,75	92,09
7223 Seřizovači a obsl. obráběcích strojů (kromě autom. a poloaut.)	8	18	104,48	86,36	136,73	106,82
7227 Umělečtí zámečníci a umělečtí kováři	5	13	100,03	77,76	110,46	96,54
7231 Mechanici a opraváři motorových vozidel	25	497	97,45	80,51	113,00	97,13
7232 Mechanici a opraváři leteckých motorů a zařízení	3	17	130,24	97,24	146,77	126,48
7235 Mechanici a opraváři obráběcích, zeměd. strojů a prům. zařízení	11	26	94,98	81,16	164,00	108,83
7239 Ostatní mechanici a opraváři strojů a zařízení bez elektro j.n.	13	75	87,23	64,00	129,77	93,96
7241 Elektromech., opraváři a seřizovači různých typů elektr. zařízení	40	177	92,99	77,22	116,58	95,67
7243 Mechanici, seřizovači, opraváři elektronických zařízení	18	62	109,43	76,36	130,02	107,30
7244 Telefonní a telegrafní mechanici, montéři a opraváři	8	46	94,01	78,62	139,84	99,43
7311 Výrobci, mechanici a opraváři přesných přístrojů a zařízení	12	39	107,00	80,46	132,00	107,75
7412 Zpracovatelé pekárenských a cukrářských výrobků	6	15	83,13	64,52	138,00	90,75
7422 Umělečtí truhláři, řezbáři, výrobci a opraváři výrobků ze dřeva	11	40	101,79	68,42	125,89	99,93
7433 Dámští a pánští krejčí a kloboučníci včetně opravářů oděvů	27	193	78,08	59,08	99,37	78,49
7437 Čalouníci a pracovníci v příbuzných oborech (vč. autočalouníků)	8	25	89,26	70,61	124,00	93,01
8162 Obsluha parních turbín, ohřivačů a motorů	180	628	71,09	50,71	107,61	76,30
8163 Obsluha zařízení při úpravě, čištění a rozvodu vody	14	31	91,03	66,18	107,68	88,96
8164 Obsluha zařízení ve spalovně (spalování odpadků apod.)	6	25	103,23	74,98	131,08	100,75

**Hodinové výdělky
podle podskupin zaměstnání KZAM-R**

kraj: Hl. m. Praha

Podskupiny zaměstnání KZAM-R	Výběrový soubor		Medián	Diferenciace		Průměr
	počet org. jednotek	počet zaměst.		1. decil	9. decil	
			Kč/hod	Kč/hod	Kč/hod	Kč/hod
8254 Obsluha kopírovacích strojů	39	62	81,58	65,88	106,00	84,38
8264 Obsluha strojů na bělení, barvení, čištění, praní, žehlení textilu	23	110	63,17	54,00	80,18	65,24
8321 Řidiči osobních a malých dodávkových automobilů, taxikáři	181	941	95,00	71,14	127,10	98,43
8322 Řidiči sanitních a rzp vozů	11	247	107,76	84,64	155,71	114,88
8323 Řidiči autobusů, trolejbusů a tramvají	16	71	102,47	86,00	120,66	102,88
8324 Řidiči nákladních automobilů a tahačů	19	97	88,92	75,49	115,98	93,11
8326 Řidiči speciálních vozidel	6	29	98,00	48,17	145,59	103,68
9132 Pomocníci a uklízeči v kancelářích, hotelích, nemocnicích ap.	834	6 235	57,39	45,91	71,00	58,42
9133 Ruční pradláči a žehlíři (kromě obsluhy strojů)	17	24	60,46	46,31	94,79	64,40
9141 Domovníci, správci domu	191	670	73,08	53,65	98,32	75,95
9142 Čističi oken	12	22	67,50	50,17	90,00	69,07
9143 Školníci vč. školníků - údržbářů	520	743	74,24	56,08	103,71	77,84
9144 Kostelníci, hrobníci	4	55	95,34	81,51	123,07	98,53
9151 Poslíčci, nosiči zavazadel a doručovatelé	8	11	62,08	46,00	91,82	68,32
9152 Vrátní, hlídači, uváděči a šatnářky	229	1 632	60,60	46,97	84,49	64,56
9161 Sběrači odpadků, popeláři	5	25	58,73	46,40	116,11	74,15
9162 Metaři, čističi záchodků, žump, kanálů a podobných zařízení	16	33	66,75	43,00	82,70	66,59
9169 Ostatní pracovníci v příbuzných oborech jinde neuvedení	9	24	55,03	45,00	97,19	64,85
9321 Pomocní a nekvalifikovaní montážní a manipulační dělníci	7	48	76,29	58,75	88,16	76,57
9323 Dělníci nádvorní skupiny (pomocní montéři)	14	38	61,56	48,00	99,73	67,51
9333 Vazači a nosiči břemen, přístavní dělníci (dokaři)	8	53	67,00	55,00	82,15	67,89
9339 Pomocní a nekvalif. pracovníci v dopravě, ve skladech, v telek.	64	356	66,57	51,42	92,77	70,19

4. čtvrtletí 2005

RSCP - nepodnikatelská sféra

NS-V6

Hodinové výdělky
podle kategorie zaměstnání

kraj: Hl. m. Praha

Kategorie zaměstnání	Struktura zaměstnanců	Medián	Diferenciace		Průměr
			1. decil	9. decil	
	%	Kč/hod	Kč/hod	Kč/hod	Kč/hod
D Manuální pracovníci	10,6	67,44	49,34	105,79	73,94
T Nemanuální pracovníci	89,4	138,04	90,15	196,95	144,20
Relace D/T (%)		48,9	54,7	53,7	51,3
C E L K E M - nepodnikatelská sféra	100	132,26	76,02	192,77	136,77

manuální pracovníci - zaměstnanci s převážně manuálním charakterem práce (hlavní třída KZAM-R 6-9 a vybraná zaměstnání hl. třídy 5)

nemanuální pracovníci - zaměstnanci s převážně nemanuálním charakterem práce (hlavní třída KZAM-R 1-4 a vybraná zaměstnání hl. třídy 5)

4. čtvrtletí 2005

RSCP - nepodnikatelská sféra

NS-V8

Hodinové výdělky
podle pohlaví

kraj: Hl. m. Praha

Pohlaví	Struktura zaměstnanců	Medián	Diferenciace		Průměr
			1. decil	9. decil	
	%	Kč/hod	Kč/hod	Kč/hod	Kč/hod
Muž	49,2	148,93	90,75	204,90	152,35
Žena	50,8	116,52	66,06	174,32	121,64
Relace Ž/M (%)		78,2	72,8	85,1	79,8
C E L K E M - nepodnikatelská sféra	100	132,26	76,02	192,77	136,77

**Hrubý měsíční plat a jeho složky, diference, placená doba
v nepodnikatelské sféře**

kraj: Hl. m. Praha

Medián hrubého měsíčního platu 24 151 Kč/měs

Diference

1. decil - 10 % hrubých měsíčních platů menších než	14 541 Kč/měs
1. kvartil - 25 % hrubých měsíčních platů menších než	18 669 Kč/měs
Medián - 50 % hrubých měsíčních platů menších než	24 151 Kč/měs
3. kvartil - 25 % hrubých měsíčních platů větších než	30 000 Kč/měs
9. decil - 10 % hrubých měsíčních platů větších než	36 467 Kč/měs

Průměr hrubého měsíčního platu 25 242 Kč/měs

Vybrané složky hrubého měsíčního platu

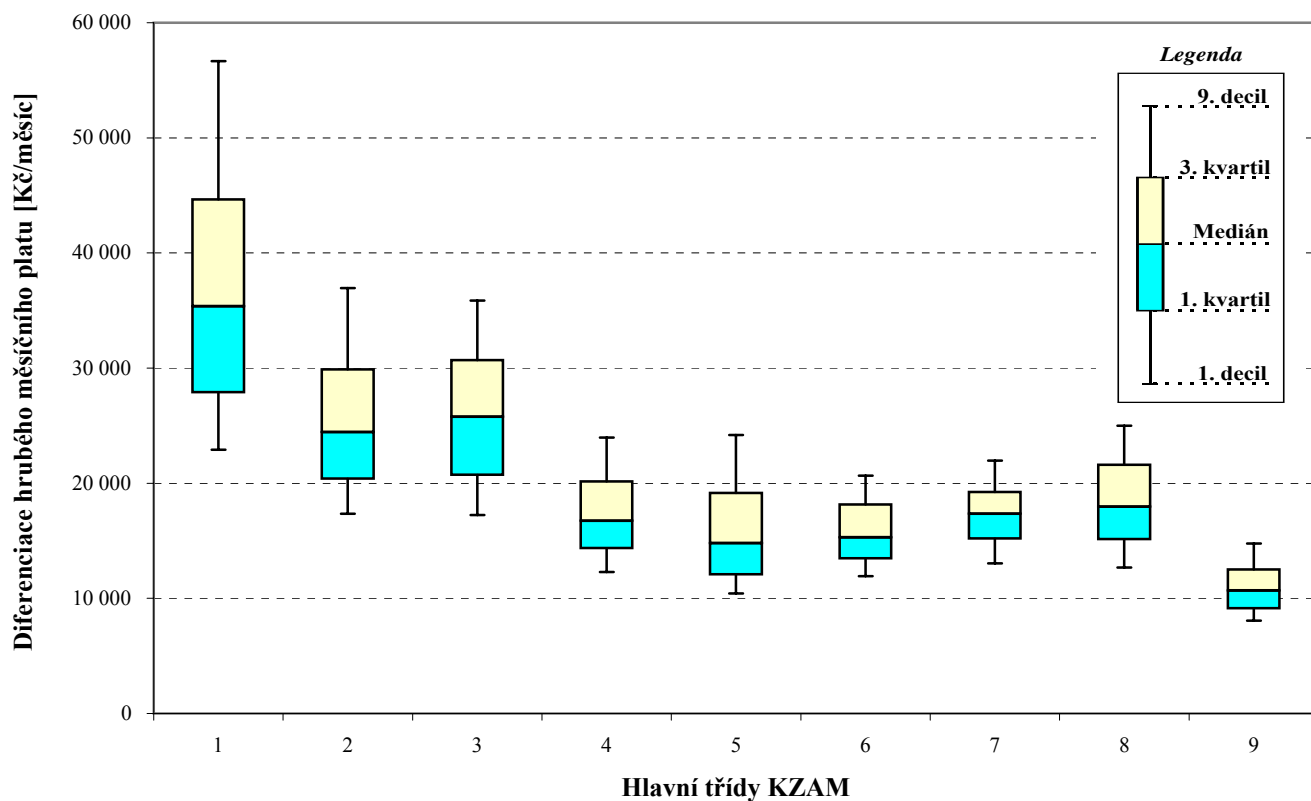
prémie a odměny	6,3 %
příplatky za přesčas	0,7 %
příplatky ostatní	21,4 %
náhrady	6,6 %
odměny za pohotovost	0,9 %

Průměrná placená doba 175,0 hod/měs

Hrubý měsíční plat a jeho složky, diferenciace, placená doba podle hlavních tříd zaměstnání KZAM-R

kraj: HI. m. Praha

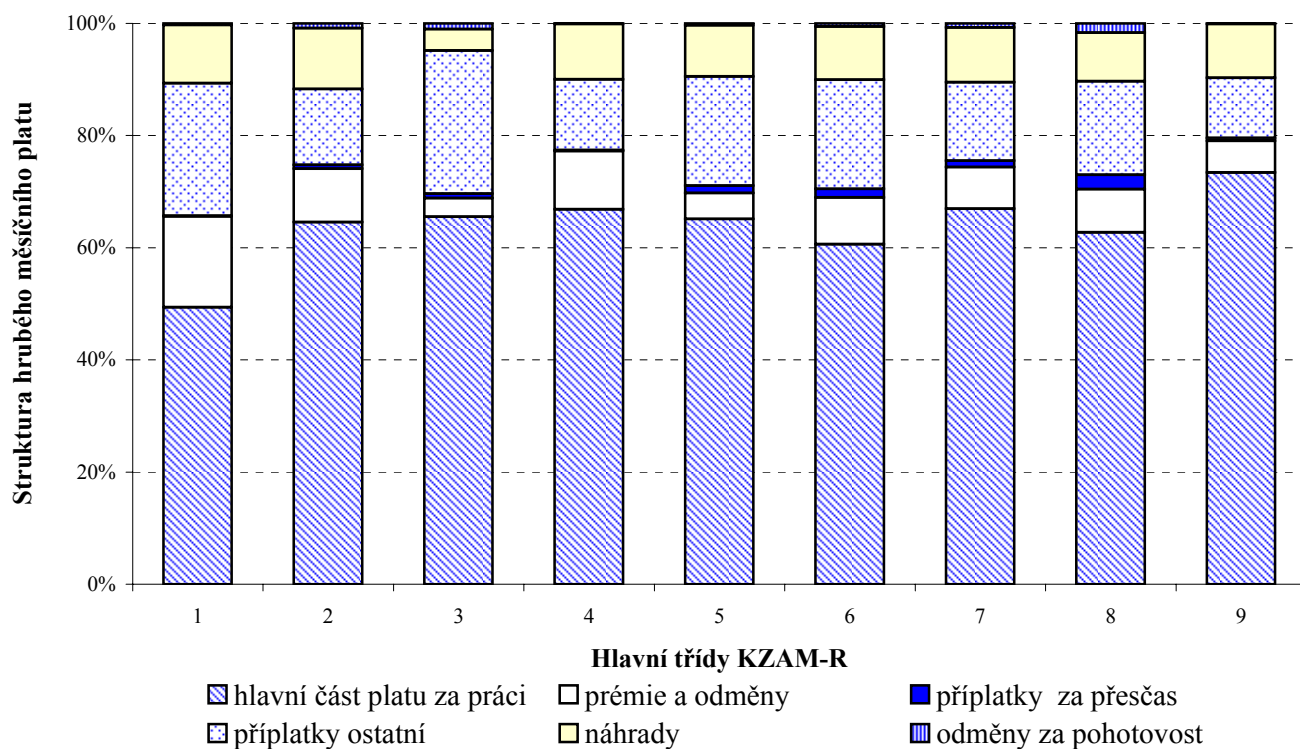
Hlavní třída zaměstnání KZAM - R	Struktura zaměstnanců	Medián
	%	Kč/měs
0 Příslušníci armády	1,7	*
1 Zákodárci, vedoucí a řídicí pracovníci	4,7	35 365
2 Vědečtí a odborní duševní pracovníci	24,8	24 434
3 Techničtí (zdrav., pedagog.) pracovníci	52,7	25 762
4 Nižší administrativní pracovníci	3,5	16 749
5 Provozní pracovníci ve službách a obchodu	5,6	14 795
6 Dělníci v zemědělství, lesnictví a rybářství	0,2	15 301
7 Řemeslníci, výrobci a zpracovatelé	1,6	17 346
8 Obsluha strojů a zařízení	1,1	17 962
9 Pomocní a nekvalifikovaní pracovníci	4,1	10 683
C E L K E M - nepodnikatelská sféra	100	24 151



Hrubý měsíční plat a jeho složky, diference, placená doba podle hlavních tříd zaměstnání KZAM-R

kraj: Hl. m. Praha

Diference				Průměr	Vybrané složky hrubého měsíčního platu					Placená doba
1. decil	1. kvartil	3. kvartil	9. decil		prémie a odměny	příplatky za přesčas	příplatky ostatní	náhrady	odměny za pohotovost	
Kč/měs	Kč/měs	Kč/měs	Kč/měs	Kč/měs	%	%	%	%	%	hod/měs
*	*	*	*	*	*	*	*	*	*	*
22 912	27 891	44 643	56 677	38 111	16,2	0,1	23,7	10,4	0,3	174,7
17 341	20 383	29 895	36 958	26 440	9,5	0,7	13,5	10,9	0,8	174,8
17 242	20 705	30 684	35 879	26 338	3,3	0,8	25,5	3,9	1,0	174,6
12 282	14 340	20 158	23 965	17 539	10,4	0,2	12,6	9,9	0,1	173,9
10 430	12 078	19 158	24 190	16 266	4,6	1,3	19,5	9,1	0,3	176,0
11 935	13 462	18 167	20 659	16 033	8,3	1,5	19,4	9,5	0,6	178,4
13 043	15 175	19 232	21 971	17 401	7,4	1,2	14,0	9,7	0,8	179,1
12 679	15 129	21 613	24 998	18 582	7,7	2,6	16,6	8,7	1,6	185,1
8 050	9 120	12 509	14 767	11 105	5,7	0,5	10,7	9,6	0,1	169,7
14 541	18 669	30 000	36 467	25 242	6,3	0,7	21,4	6,6	0,9	175,0



**Hrubý měsíční plat a jeho složky, diference, placená doba
podle podskupin zaměstnání KZAM-R**

kraj: Hl. m. Praha

Podskupiny zaměstnání KZAM-R	Počet zaměstnanců přepočtený podle placených měsíců	Medián
		Kč/měs
1124 Poradci prezidenta republiky, předsedy vlády, vedoucích ústředních orgánů	59	42 752
1125 Vedoucí pracovníci ústředních orgánů, které plní státní záležitosti	269	52 397
1126 Vedoucí kanceláře, sekretariátu ministra, předsedy, vyslance apod.	26	54 515
1127 Vedoucí pracovníci orgánů státní správy, správních úřadů	2 615	37 527
1128 Vyšší úředníci bezpečnosti a ochrany (policejní ředitel)	180	36 744
1150 Přednostové, tajemníci a vedoucí pracovníci okresních a obecních úřadů	877	35 702
1210 Ředitelé a prezidenti velkých organizací, podniků	547	37 875
1225 Vedoucí pracovníci v restauracích a hotelích	191	17 050
1227 Vedoucí pracovníci v organizacích zaměřených na poskytování obchodních služeb	12	39 794
1228 Vedoucí pracovníci v pečovatelských, úklidových a podobných službách	22	22 782
1229 Vedoucí pracovníci dílčích celků jinde neuvedení (kulturních, zdravotn., školských)	275	31 038
1231 Vedoucí pracovníci finančních a hospodářských (správních) útvarů	349	33 682
1232 Vedoucí pracovníci personálních útvarů a útvarů průmyslových vztahů	68	34 232
1233 Vedoucí pracovníci obytných útvarů (včetně průzkumu trhu)	10	32 174
1234 Vedoucí pracovníci reklamních útvarů a útvarů pro styk s veřejností	35	27 967
1235 Vedoucí pracovníci zásobovacích útvarů	22	27 674
1236 Vedoucí pracovníci výpočetních útvarů	44	37 103
1237 Vedoucí pracovníci výzkumných a vývojových útvarů	152	39 290
1239 Vedoucí pracovníci ostatních útvarů jinde neuvedení	186	29 966
1315 Vedoucí, ředitelé v restauracích a hotelích	16	18 779
1319 Vedoucí, ředitelé malých organizací ostatní (kultura, zdravotnictví, školství)	162	29 178
2111 Fyzikové a astronomové	493	31 837
2112 Meteorologové	79	24 168
2113 Chemici	405	27 472
2114 Geologové, geofyzici, geodeti, hydrologové apod.	268	22 859
2119 Ostatní vědci a odborníci v příbuzných oborech jinde neuvedení	128	30 080
2121 Matematici a odborníci v příbuzných oborech	113	36 814
2122 Statistci	66	27 851
2129 Vědci a odborníci v příbuzných oborech jinde neuvedení	26	33 067
2131 Projektanti a analytici výpočetních systémů	240	27 045
2132 Programátoři	142	22 603
2139 Ostatní odborníci zabývající se výpočetní technikou jinde neuvedení	625	24 935
2141 Hlavní architekti, architekti a plánovači měst, urbanisté, dopravních sítí	95	26 082
2142 Projektanti staveb a areálů, stavební inženýři	190	25 360
2143 Projektanti elektrotechnických zařízení, elektroinženýři	89	26 002
2144 Projektanti elektronických systémů a telekomunikačních sítí, inženýři - elektroniky	27	30 403
2145 Projektanti a konstruktéři strojních zařízení, strojní inženýři	26	24 932
2146 Chemičtí inženýři, technologové	31	21 882
2148 Kartografové a zeměměřiči	12	20 904
2149 Ostatní architekti, projektanti, konstruktéři a techničtí inženýři (tvůrčí pracovníci)	221	24 826
2211 Bakteriologové, biologové, ekologové, zoologové a odborníci v příbuzných oborech	899	26 965
2212 Farmakologové, anatomové, biochemici, fyziologové, patologové	272	28 486

**Hrubý měsíční plat a jeho složky, diference, placená doba
podle podskupin zaměstnání KZAM-R**

kraj: Hl. m. Praha

Diference				Průměr	Vybrané složky hrubého měsíčního platu					Placená doba
1. decil	1. kvartil	3. kvartil	9. decil		prémie a odměny	příplatky za přesčas	příplatky ostatní	náhrady	odměny za pohotovost	
Kč/měs	Kč/měs	Kč/měs	Kč/měs	Kč/měs	%	%	%	%	%	hod/měs
30 743	36 943	50 723	55 414	43 399	14,1	0,0	22,8	10,1	0,2	174,7
37 464	44 014	65 741	75 511	55 689	20,3	0,1	28,6	10,0	0,6	175,1
28 004	33 559	65 421	96 112	55 179	25,0	0,0	26,8	10,5	1,6	175,7
26 470	31 143	46 535	58 566	40 729	15,9	0,0	22,6	10,0	0,3	173,8
26 473	31 470	44 558	59 342	39 658	11,5	0,5	29,2	8,8	0,6	181,2
24 871	28 791	44 739	55 307	38 556	19,5	0,1	24,2	10,3	0,2	178,0
27 941	31 632	45 386	56 145	40 307	14,3	0,0	28,4	14,0	0,1	174,1
12 574	15 316	19 796	23 372	17 838	7,6	0,0	19,9	9,4	0,1	168,2
29 167	33 421	48 871	50 580	40 204	21,8	0,0	32,3	9,6	0,2	173,4
17 681	19 478	25 857	29 067	22 728	9,0	0,3	23,5	10,0	0,1	178,9
20 406	24 165	44 163	58 598	36 363	17,2	0,6	27,5	9,7	0,9	175,4
23 159	27 684	41 587	54 333	37 250	20,2	0,1	25,4	9,8	0,3	175,1
26 188	28 900	54 487	70 450	42 287	23,2	0,1	26,0	9,7	0,5	175,1
23 176	27 585	50 910	54 602	37 242	17,5	0,0	31,0	8,4	1,6	173,7
19 366	23 080	32 621	40 455	29 891	17,0	0,5	25,7	9,8	0,0	177,2
21 196	24 654	33 572	41 363	30 135	16,0	0,0	26,0	8,7	0,4	173,2
26 225	33 409	43 241	57 350	38 831	19,6	0,0	25,3	9,6	0,8	174,0
26 963	31 771	50 001	61 789	42 741	19,7	0,0	19,5	9,6	0,0	174,1
20 267	25 007	36 439	43 548	31 352	18,1	0,1	24,9	9,8	0,1	173,6
15 677	16 969	21 839	32 257	21 204	6,7	0,4	24,6	10,3	1,2	175,2
25 146	26 924	35 462	42 167	31 841	10,0	0,2	26,4	13,6	0,3	174,7
19 924	25 079	39 698	48 753	33 304	19,2	0,0	10,6	9,0	0,0	171,1
16 481	20 069	30 248	33 570	24 652	12,1	0,4	10,6	9,2	0,0	169,5
18 982	22 392	35 412	44 301	30 082	16,8	0,0	10,7	9,6	0,0	171,9
16 313	18 973	27 193	32 382	23 801	11,7	0,0	6,1	9,4	0,0	172,9
18 048	23 741	35 947	41 256	30 824	13,9	0,0	12,2	7,0	0,7	172,9
23 907	30 008	44 511	51 882	38 730	22,2	0,0	13,0	9,1	0,0	172,8
18 020	22 666	36 791	49 683	31 188	19,1	0,0	18,2	9,8	0,0	171,6
19 202	23 232	45 392	53 220	34 638	22,1	0,0	19,6	9,8	0,0	171,2
19 903	23 113	31 701	38 831	28 101	11,0	0,2	16,4	9,6	0,8	173,9
17 532	19 871	26 146	30 243	23 480	11,4	0,4	16,4	9,6	0,7	173,3
18 361	21 357	30 090	35 295	26 274	11,5	0,5	16,9	9,8	0,5	175,5
18 513	22 209	29 546	32 671	25 788	12,0	0,0	18,2	9,8	0,0	174,4
20 241	22 764	28 744	32 094	26 032	11,9	0,0	15,9	9,9	0,3	174,7
22 918	23 964	30 468	34 552	27 571	10,8	0,3	13,1	9,8	1,1	174,6
22 560	27 063	51 179	56 771	38 136	24,8	2,1	9,3	9,8	2,5	180,2
19 265	21 634	28 149	30 226	24 674	11,0	0,0	12,1	11,5	0,0	171,4
15 652	18 630	25 967	29 300	22 729	14,9	0,5	7,9	10,7	0,8	171,6
15 995	17 776	24 474	32 111	23 562	10,3	0,0	17,5	8,9	0,0	174,3
15 763	20 668	29 865	34 772	25 432	10,1	0,4	16,4	9,8	0,2	174,1
17 452	21 439	33 610	44 117	29 168	14,3	0,2	13,0	10,9	0,3	172,3
18 123	21 900	34 690	42 950	29 589	12,7	0,4	13,4	10,4	0,9	172,6

**Hrubý měsíční plat a jeho složky, diference, placená doba
podle podskupin zaměstnání KZAM-R**

kraj: Hl. m. Praha

Podskupiny zaměstnání KZAM-R	Počet zaměstnanců přepočtený podle placených měsíců	Medián
		Kč/měs
2213 Agronomové, šlechtitelé a odborníci v příbuzných oborech	159	23 857
2221 Lékaři, ordináři (kromě zubních lékařů)	3 123	36 007
2222 Zubní lékaři (dentisté)	41	28 444
2223 Veterinární lékaři	47	25 842
2224 Farmaceuti, magistři v lékárně, lékárníci	113	35 722
2225 Hygienici	92	31 073
2311 Vědeckopedagogičtí pracovníci	53	23 873
2321 Učitelé všeobecně vzdělávacích předmětů	1 748	24 665
2322 Učitelé odborných předmětů	1 286	25 253
2323 Učitelé praktického vyučování (kromě mistrů)	70	23 991
2331 Učitelé základních škol	3 905	21 675
2332 Učitelé předškolní výchovy	1 542	17 244
2341 Učitelé všeobecně vzdělávacích předmětů na speciálních školách	526	24 106
2342 Učitelé odborných předmětů na speciálních školách	124	24 688
2343 Učitelé praktického vyučování na speciálních školách	39	25 131
2351 Specialisté zaměřeni na metody výuky	44	25 045
2353 Učitelé základních uměleckých škol (vč. soukromých)	478	22 860
2354 Učitelé jazykových škol (vč. soukromých učitelů jazyků)	11	19 383
2355 Učitelé pedagogických středisek a pedagogickopsychologických poraden	38	22 587
2356 Odborní pedagogové v zařízeních pro výkon ústavní a ochranné výchovy	56	25 444
2359 Ostatní odborní pedagogičtí pracovníci jinde neuvedení (odborní instruktoři)	497	27 611
2411 Odborní pracovníci na úseku účetnictví, financí, daní, apod., hlavní účetní	640	27 309
2412 Odborní pracovníci na úseku zaměstnaneckých, personálních věcí	223	24 896
2419 Ostatní odborní pracovníci v oblasti podnikání	299	23 838
2421 Právníci, právní poradci (mimo advokacie a soudnictví)	570	29 622
2429 Ostatní odborníci v právní oblasti jinde neuvedení	150	23 545
2431 Odborní archiváři (kromě řadových)	295	21 229
2432 Odborní pracovníci knihoven (kromě řadových)	844	17 657
2433 Odborní pracovníci v informacích (např. vti)	183	22 077
2434 Odborní pracovníci - kurátoři (muzeí, galérií)	182	21 980
2439 Ostatní odborní pracovníci kultury a osvěty jinde neuvedení	172	19 583
2441 Ekonomové - vědečtí pracovníci, specialisté, experti	373	24 573
2442 Sociologové, antropologové, archeologové, kriminologové	133	24 310
2443 Filozofové, historici, politologové	285	22 069
2444 Filologové, jazykovědci, grafologové apod.	134	23 714
2445 Psychologové	193	23 582
2446 Odborní pracovníci v oblasti sociální péče (kromě řadových)	194	22 676
2447 Tlumočníci a překladatelé	34	21 914
2451 Spisovatelé, autoři, kritikové, novináři, redaktoři	161	22 725
2452 Sochaři, malíři, umělečtí restaurátoři, grafici a výtvarníci	38	18 509
2453 Hudební skladatelé, dirigenti, zpěváci, hudebníci	719	20 362
2454 Choreografové, baletní mistři a tanečníci	85	22 685

**Hrubý měsíční plat a jeho složky, diferenciacie, placená doba
podle podskupin zaměstnání KZAM-R**

kraj: Hl. m. Praha

Diferenciacie				Průměr	Vybrané složky hrubého měsíčního platu					Placená doba
1. decil	1. kvartil	3. kvartil	9. decil		prémie a odměny	příplatky za přesčas	příplatky ostatní	náhrady	odměny za pohotovost	
Kč/měs	Kč/měs	Kč/měs	Kč/měs	Kč/měs	%	%	%	%	%	hod/měs
16 483	19 188	29 250	36 435	25 138	13,3	0,1	14,9	9,3	0,0	171,7
22 777	28 641	46 907	60 923	39 795	12,0	3,7	15,0	8,6	5,0	188,9
21 959	24 851	37 827	42 555	31 448	5,3	1,3	17,8	9,0	1,5	178,8
18 930	22 005	30 271	34 838	26 657	3,9	0,2	9,2	9,8	0,2	175,7
26 695	32 191	41 696	49 618	38 498	10,0	2,5	27,0	9,1	1,8	181,5
20 763	25 777	38 206	44 691	32 741	13,8	0,0	16,0	9,9	0,0	175,6
18 970	21 998	28 202	41 789	26 800	12,7	0,0	13,2	8,9	0,0	171,8
18 843	21 808	27 254	30 934	24 950	6,6	0,3	14,3	15,1	0,1	171,4
20 433	22 825	28 045	31 779	25 694	5,7	0,3	14,5	14,3	0,0	172,1
18 871	21 251	26 717	31 845	24 478	8,1	0,1	14,6	15,5	0,2	173,3
17 867	19 798	23 676	26 204	22 026	4,0	0,4	9,1	15,3	0,0	173,3
14 692	16 036	18 610	20 159	17 444	4,8	0,0	6,6	15,3	0,0	173,4
17 834	21 167	26 787	29 848	24 245	6,8	0,3	13,7	14,8	0,1	173,8
18 517	22 017	27 735	32 021	25 082	7,8	0,1	12,4	16,1	0,0	171,5
19 766	22 719	28 850	31 612	25 488	7,4	0,0	14,6	15,0	0,0	172,1
20 929	22 484	33 605	38 552	27 697	6,8	0,0	14,9	6,3	0,1	170,4
17 500	19 860	25 756	29 023	23 111	6,3	0,1	9,6	15,3	0,0	167,5
16 937	18 203	21 641	23 395	19 898	5,4	3,0	7,7	14,4	0,0	170,6
17 678	20 084	26 176	27 575	22 749	6,5	0,2	11,0	12,9	0,0	171,3
18 681	22 394	30 750	35 604	26 830	6,9	0,1	17,3	14,2	1,1	170,6
18 346	23 477	32 610	37 046	27 940	2,6	0,3	23,3	3,5	1,1	174,9
19 862	22 674	31 482	35 645	27 909	14,0	0,4	17,3	9,7	0,1	176,2
18 351	21 129	30 285	34 821	26 004	13,4	0,3	17,1	10,4	0,1	174,6
15 803	19 784	28 980	33 896	24 791	15,9	0,2	22,0	9,3	0,1	173,3
22 423	25 087	36 291	42 614	31 529	12,8	0,0	17,8	9,8	0,0	175,5
17 642	20 064	26 701	30 681	24 255	12,1	0,0	12,3	9,5	0,0	175,1
15 979	18 360	25 549	29 286	22 046	8,3	0,0	11,5	10,2	0,0	172,4
9 132	13 772	20 779	25 797	17 994	8,2	2,6	9,3	10,9	3,1	169,8
15 627	18 532	26 105	32 189	23 676	9,6	1,5	14,6	9,2	0,4	171,6
16 444	19 115	23 816	27 922	22 229	7,1	0,0	5,9	11,1	0,2	170,6
13 028	16 370	23 349	28 927	20 785	8,6	0,9	15,5	9,7	0,1	174,4
17 520	20 764	29 592	35 542	25 899	12,7	0,1	16,3	9,9	0,1	173,2
16 195	18 592	30 020	36 674	25 831	17,4	0,0	7,2	9,5	0,0	173,0
16 998	19 506	27 615	33 668	24 231	9,9	0,0	6,4	9,7	0,0	173,3
17 041	19 978	27 930	32 928	24 505	14,1	0,0	4,0	9,3	0,0	170,0
17 941	21 009	27 874	33 452	25 034	7,0	0,1	12,2	11,5	0,1	171,8
15 367	19 469	24 861	29 241	22 523	12,7	0,0	12,8	10,2	0,9	175,6
16 311	17 725	26 078	29 371	22 264	8,5	0,3	16,1	10,4	0,6	165,4
16 304	19 685	26 291	29 625	23 281	9,5	0,2	13,7	9,6	0,1	172,9
11 412	15 216	21 664	26 004	18 698	7,5	1,1	8,4	10,9	1,3	170,9
16 698	18 324	23 549	26 536	21 225	3,4	0,0	7,2	10,0	0,0	177,1
18 996	19 820	28 324	33 401	25 032	5,1	0,0	17,4	10,4	0,0	183,8

**Hrubý měsíční plat a jeho složky, diference, placená doba
podle podskupin zaměstnání KZAM-R**

kraj: Hl. m. Praha

Podskupiny zaměstnání KZAM-R	Počet zaměstnanců přepočtený podle placených měsíců	Medián
		Kč/měs
2455 Režiséři, scenáristé, dramaturgové divadel a filmu rozhlasu a televize, vypravěči	44	23 514
2457 Herci (vč. loutkoherců), animátoři	202	19 655
2459 Ostatní umělečtí pracovníci jinde neuvedení	44	21 048
2470 Odborní administrativní pracovníci jinde neuvedení	10 589	25 617
3111 Technici ve fyzikálních a příbuzných oborech	239	17 482
3112 Stavební technici	236	23 375
3113 Elektrotechnici	53	20 739
3114 Elektronici a technici v radiokomunikacích a telekomunikacích	95	21 804
3115 Strojírenští technici	20	21 950
3116 Chemičtí technici	67	17 528
3118 Technici v kartografii, kresliči a zeměměřiči	331	18 574
3119 Ostatní techničtí pracovníci jinde neuvedení	654	21 245
3121 Poradci ve výpočetní technice	83	23 000
3122 Operátoři a obsluha výpočetní techniky	401	19 558
3129 Ostatní technici ve výpočetní technice jinde neuvedení	76	19 126
3131 Fotografové (včetně uměleckých)	65	15 660
3132 Obsluha zařízení pro záznam zvuku,obrazu,operátoři kamery	63	20 119
3133 Obsluha vysílačích a telekomunikačního zařízení (vč. telegrafu)	47	19 041
3134 Obsluha lékařských zařízení	417	24 200
3139 Obsluha ostatních optických a elektronických zařízení jinde neuvedená	40	17 268
3143 Piloti, navigátoři a letečtí technici	112	28 831
3151 Kolaudační technici a technici protipožární ochrany	152	29 288
3152 Bezpečnostní technici a technici pro kontrolu zdravotní nezávadnosti a jakosti	535	18 286
3211 Technici a laboranti v oblasti biologie a v příbuzných oborech	1 417	20 214
3212 Technici v agronomii, v lesnictví a v zemědělství	106	17 274
3221 Asistenti zdravotničtí	19	18 495
3222 Asistenti hygienické služby	149	20 024
3223 Dietetici a odborníci na výživu	104	17 948
3225 Zubní asistenti	36	22 186
3226 Rehabilitační a fyzioterapeutičtí pracovníci (vč. odborných masérů)	474	17 601
3228 Farmaceutičtí asistenti	153	20 718
3229 Ostatní střední zdravotničtí pracovníci jinde neuvedení	140	24 711
3231 Ošetřovatelé, všeobecné zdravotní sestry	6 213	21 104
3232 Ženské sestry, porodní asistentky	390	20 584
3233 Sestry pro péči o dítě	849	20 151
3234 Sestry pro psychiatrickou péči	429	23 797
3235 Sestry pro intenzivní péči	1 369	22 774
3311 Vychovatelé v družinách, klubech, domovech dětí a mládeže apod.	942	16 515
3312 Vedoucí zájmových kroužků (z povolání)	71	20 438
3320 Pedagogové pro předškolní výchovu	72	16 732
3331 Vychovatelé na speciálních školách	111	17 579
3332 Vychovatelé školského zařízení pro výkon ústavní a ochranné výchovy	111	21 820

**Hrubý měsíční plat a jeho složky, diferenciacie, placená doba
podle podskupin zaměstnání KZAM-R**

kraj: Hl. m. Praha

Diferenciacie				Průměr	Vybrané složky hrubého měsíčního platu					Placená doba
1. decil	1. kvartil	3. kvartil	9. decil		prémie a odměny	příplatky za přesčas	příplatky ostatní	náhrady	odměny za pohotovost	
Kč/měs	Kč/měs	Kč/měs	Kč/měs	Kč/měs	%	%	%	%	%	hod/měs
16 416	19 807	26 970	34 482	24 354	6,0	0,2	17,8	9,7	0,0	178,0
15 478	17 148	24 112	31 654	21 505	6,2	0,0	11,6	9,7	0,0	177,5
15 087	18 337	22 489	23 904	20 683	4,8	0,0	13,5	9,6	0,0	174,6
18 340	21 401	30 146	34 847	26 414	9,6	0,1	14,2	10,0	0,1	173,9
13 276	15 300	20 524	23 839	18 177	13,1	0,2	9,3	9,6	0,2	170,5
17 960	20 374	26 915	30 353	23 977	11,1	0,4	16,9	9,6	0,5	174,9
15 058	16 685	24 102	27 003	20 856	6,7	0,7	17,3	10,0	0,9	173,6
16 486	19 089	24 214	26 894	21 876	7,9	0,0	10,0	9,6	0,5	173,1
13 362	15 602	25 827	27 494	20 425	11,6	0,3	20,5	10,4	0,8	170,2
11 952	15 185	22 077	25 947	18 967	13,7	0,0	9,6	10,3	0,0	171,9
13 795	15 976	21 518	24 345	18 985	12,4	0,0	7,4	10,1	0,0	175,9
15 705	18 460	24 874	30 373	22 371	9,5	0,8	18,2	9,6	0,5	176,5
17 268	19 497	26 293	33 105	23 846	11,0	0,1	15,4	10,3	0,1	177,1
14 385	16 638	23 161	27 723	20 493	10,9	0,2	14,8	9,9	0,8	174,1
13 115	15 431	23 565	25 899	19 492	8,8	0,1	17,1	10,2	0,4	173,4
11 660	13 894	19 699	23 110	16 721	8,1	0,7	11,4	11,4	1,5	171,7
13 011	16 098	22 212	32 392	20 417	9,0	1,0	17,5	9,2	0,1	181,6
16 611	17 961	20 622	24 035	19 666	7,4	0,0	10,0	9,8	1,6	169,5
16 850	19 845	29 691	34 232	25 109	6,2	3,4	14,1	10,2	4,8	183,9
13 912	15 560	20 404	22 441	18 082	6,2	2,8	17,4	10,0	0,0	192,9
22 831	25 703	36 085	51 937	33 106	6,2	0,4	27,6	8,8	1,9	172,8
20 641	23 820	35 273	38 824	30 157	4,2	0,3	24,5	1,8	3,2	173,2
15 606	16 870	20 833	24 202	19 385	7,2	0,8	15,7	9,2	0,2	175,4
14 723	17 124	24 793	30 433	21 516	7,8	1,8	12,2	10,6	2,1	179,6
13 536	15 800	19 792	23 470	17 888	9,3	0,3	12,1	10,1	0,2	173,5
12 931	16 057	21 700	24 361	18 320	4,1	0,6	18,3	10,4	0,0	172,0
15 487	17 523	22 499	23 788	20 208	8,8	0,0	11,2	10,2	0,2	175,6
13 916	15 873	20 276	22 664	18 406	3,6	0,8	13,4	9,7	0,0	175,3
16 505	19 521	25 118	29 309	22 722	17,0	0,0	11,6	11,0	0,0	173,4
14 296	15 655	20 174	22 804	18 081	4,1	0,4	12,7	10,2	0,0	173,1
16 425	18 069	22 971	25 554	21 220	6,3	0,7	18,7	9,7	0,2	174,1
17 187	21 055	29 393	32 423	25 202	6,1	2,1	22,6	8,4	1,9	176,4
16 180	18 368	24 023	27 109	21 531	5,0	1,5	18,6	9,8	0,8	173,6
15 364	17 805	23 478	26 071	20 833	2,2	1,3	19,8	9,3	0,4	171,1
15 835	17 762	23 201	26 242	20 760	2,9	1,5	17,7	9,4	1,1	173,1
18 272	21 119	26 355	28 495	23 683	2,5	2,2	21,1	10,7	0,3	178,6
17 884	20 202	25 333	28 737	23 020	2,7	2,6	23,6	9,3	0,8	176,8
13 230	14 855	18 549	21 252	17 140	4,2	0,2	8,7	15,3	0,5	172,0
15 587	16 860	23 594	27 042	20 880	6,9	0,1	14,7	16,1	0,1	172,7
15 249	16 011	18 096	19 877	17 274	4,1	0,1	7,4	15,6	0,0	175,1
14 615	15 827	20 336	22 638	18 393	6,2	0,2	11,6	14,8	0,5	172,8
18 099	19 798	24 885	28 358	22 539	5,6	0,2	16,6	14,7	4,0	173,8

**Hrubý měsíční plat a jeho složky, diference, placená doba
podle podskupin zaměstnání KZAM-R**

kraj: Hl. m. Praha

Podskupiny zaměstnání KZAM-R	Počet zaměstnanců přepočtený podle placených měsíců	Medián
		Kč/měs
3341 Instruktoři a mistři odborné výchovy	306	19 695
3342 Pedagogové v oblasti dalšího vzdělávání	23	21 060
3349 Ostatní pedagogové jinde neuvedení	21	20 920
3416 Nákupčí	123	19 775
3421 Obchodní agenti	65	19 534
3422 Odbytoví a přepravní agenti	90	20 836
3423 Zprostředkovatelé práce a agenti pracovních úřadů	96	20 077
3429 Ostatní obchodní agenti a makléři jinde neuvedení	54	18 971
3431 Odborné sekretářky, sekretáři	950	19 422
3433 Pracovníci v oblasti účetnictví, fakturace, rozpočetnictví, kalkulace	2 062	20 940
3434 Pracovníci v oblasti statistiky a matematiky	123	20 499
3435 Pracovníci v oblasti práce a mezd (kromě účetních)	82	23 691
3436 Referenti osobních oddělení	305	22 691
3439 Ostatní odborní administrativní pracovníci jinde neuvedení	16 158	25 269
3442 Berní a daňoví pracovníci	2 062	21 826
3443 Pracovníci sociálního a důchodového zabezpečení	564	17 604
3444 Pracovníci pasových oddělení a oddělení udělujících povolení	149	21 257
3449 Ostatní celní a daňoví pracovníci a pracovníci v příbuzných oborech	386	31 745
3460 Sociální pracovníci	455	20 672
3471 Aranžéři, průmysloví a komerční návrháři, bytoví architekti	23	17 111
3479 Ostatní pracovníci umění a zábavy jinde neuvedení	155	16 331
3482 Trenéři, cvičitelé a úředníci sportovních podniků a klubů	187	23 479
4111 Písařky - opisovačky, stenotypistky	311	14 980
4112 Kancelářští a manipulační pracovníci a obsluha zařízení na zpracování textu	297	15 502
4113 Pracovníci přípravy dat výpočetní techniky	137	14 825
4115 Sekretářky, sekretáři	1 427	18 670
4121 Nižší účetní	99	16 706
4122 Nižší statistici	14	19 151
4131 Úředníci ve skladech	468	15 629
4133 Úředníci v dopravě a v přepravě (dispečeri, kontrolori apod.)	106	22 797
4141 Řadoví knihovníci, archiváři, evidenční pracovníci	640	17 187
4142 Poštovní doručovatelé, úředníci v třídárnách	82	14 649
4143 Korektoři, kódovači a pracovníci v příbuzných oborech	11	17 914
4190 Ostatní nižší úředníci jinde neuvedení	589	16 609
4211 Pokladníci (v bankách, pojišťovnách, spořitelnách, na poště)	150	16 449
4213 Pokladníci v obchodě, společném stravování apod.	14	15 667
4214 Prodáváči vstupenek, jízdenek apod.	41	14 730
4216 Inkasisté (výběřčí dluhů)	11	21 917
4222 Recepční	88	17 045
4223 Telefonisté	356	16 331
4224 Informátoři	114	16 581
5113 Průvodci (turistických zájezdů, historických a kulturních památek)	14	15 819

**Hrubý měsíční plat a jeho složky, diference, placená doba
podle podskupin zaměstnání KZAM-R**

kraj: Hl. m. Praha

Diference				Průměr	Vybrané složky hrubého měsíčního platu					Placená doba
1. decil	1. kvartil	3. kvartil	9. decil		prémie a odměny	příplatky za přesčas	příplatky ostatní	náhrady	odměny za pohotovost	
Kč/měs	Kč/měs	Kč/měs	Kč/měs	Kč/měs	%	%	%	%	%	hod/měs
16 684	18 286	21 648	23 824	20 209	5,6	0,1	10,6	15,6	0,0	173,0
16 830	18 097	23 527	26 396	21 007	1,7	0,6	12,8	14,2	0,0	159,5
13 455	16 985	24 731	29 992	21 834	7,6	0,3	14,8	12,1	1,2	175,4
15 248	17 695	22 198	23 681	20 001	10,0	0,1	16,6	9,9	0,2	174,6
13 466	17 073	22 666	28 575	20 550	14,3	0,6	18,7	9,6	0,3	173,3
14 198	17 245	24 567	28 594	21 238	12,8	1,4	19,5	9,4	0,4	176,3
17 708	18 663	21 074	22 230	20 006	9,2	0,0	9,5	9,9	0,0	178,2
13 654	16 445	24 469	26 974	19 971	10,0	0,1	18,4	9,3	0,0	172,4
13 464	15 695	22 922	26 807	19 947	12,1	0,1	15,3	9,8	0,1	175,2
15 450	18 124	24 321	28 371	21 684	11,9	0,1	15,2	10,0	0,1	173,9
14 197	16 997	23 885	26 807	20 661	11,9	0,0	12,8	9,9	0,0	174,1
19 340	21 633	27 544	32 840	25 658	15,7	0,1	18,1	9,6	0,0	174,5
16 938	19 581	25 811	29 436	23 021	11,8	0,1	17,5	9,8	0,2	173,7
16 658	19 427	34 559	41 247	27 716	4,9	0,4	24,3	4,9	1,3	175,3
18 004	20 090	23 832	26 189	22 095	8,8	0,1	10,6	10,2	0,0	173,4
14 220	15 848	19 300	21 039	17 745	10,9	0,1	8,6	9,7	0,0	172,8
17 691	19 580	24 409	27 961	22 246	8,9	0,0	9,8	9,9	0,0	177,0
21 779	25 953	36 570	40 702	31 402	10,4	0,0	19,9	7,9	0,0	176,3
15 842	18 404	23 018	25 479	20 787	7,1	0,1	13,8	10,0	1,0	176,1
11 847	14 908	20 683	22 608	17 358	7,0	0,8	13,2	10,2	0,6	171,3
12 753	13 776	19 076	24 384	17 349	4,8	0,2	10,8	10,0	0,3	175,2
17 280	19 808	27 695	32 563	24 108	7,4	0,2	12,5	9,2	0,0	169,5
11 821	13 349	16 483	18 171	14 924	9,9	0,0	5,1	8,9	0,1	182,5
10 829	13 440	19 090	22 553	16 481	9,5	0,1	12,8	9,9	0,2	173,6
12 418	13 558	16 502	19 629	15 496	8,8	0,3	10,8	9,8	0,1	171,9
13 368	15 705	22 113	25 696	19 280	13,1	0,1	13,9	10,0	0,1	174,0
11 877	13 781	22 054	26 815	18 075	10,3	0,0	12,5	10,0	0,0	173,9
15 189	18 434	24 344	25 324	19 988	11,1	0,0	16,4	10,4	0,0	172,2
12 493	14 128	17 143	19 238	15 839	8,6	0,2	13,0	9,8	0,1	174,6
16 567	20 425	27 368	30 483	23 603	10,3	0,7	19,4	9,8	0,2	179,0
12 411	14 699	20 316	23 490	17 762	7,8	0,1	8,3	10,2	0,1	172,0
12 368	13 295	16 436	19 051	15 063	10,5	0,3	8,5	9,4	0,3	180,5
14 569	16 003	20 803	20 888	18 588	6,2	1,2	18,3	9,0	0,0	175,3
12 776	14 431	20 534	24 314	17 763	11,0	0,0	10,7	9,8	0,1	173,6
9 251	13 057	19 257	22 806	16 569	10,7	0,2	13,8	9,8	0,0	170,3
9 128	12 955	17 172	18 849	15 010	9,2	1,4	11,1	9,6	0,5	176,0
11 285	13 150	16 386	18 946	14 830	13,1	0,4	13,4	9,8	0,0	173,8
17 855	17 937	28 148	29 105	23 181	14,4	0,0	12,4	10,4	0,0	173,4
12 247	14 415	20 315	21 649	17 190	5,5	1,0	21,1	9,4	0,0	173,3
10 365	12 762	17 945	20 119	15 595	6,2	0,6	19,0	9,6	0,2	168,0
10 122	12 614	19 972	23 645	16 610	11,5	0,3	13,5	10,0	0,0	174,1
10 757	12 967	22 954	23 217	17 550	11,4	0,3	17,3	9,4	0,0	174,3

**Hrubý měsíční plat a jeho složky, diference, placená doba
podle podskupin zaměstnání KZAM-R**

kraj: Hl. m. Praha

Podskupiny zaměstnání KZAM-R	Počet zaměstnanců přepočtený podle placených měsíců	Medián
		Kč/měs
5121 Pracovníci dohlížející nad obsluhujícím personálem, hospodyně	428	16 161
5122 Kuchaři	2 295	11 645
5123 Čišníci, servírky	89	19 329
5131 Dětské pěstounky, pečovatelky, pomocní vychovatelé	17	13 734
5132 Pečovatelé a pomocní ošetřovatelé v zařízeních sociální péče, v nemocnicích	2 665	14 752
5133 Pečovatelé v domácnosti	218	13 086
5139 Ostatní pečovatelé a pomocní ošetřovatelé jinde neuvedení	94	12 824
5142 Kosmetici, maskéři	18	14 400
5144 Maséři	15	15 517
5161 Hasiči, požárníci	18	19 066
5169 Ostatní pracovníci ochrany a ostražky jinde neuvedení	434	15 175
5211 Prodavači v obchodech	87	14 332
6113 Zahradníci a pěstitelé zahradních plodin a sazenic	133	15 243
6129 Ostatní chovatelé, ošetřovatelé zvířat jinde neuvedení (v rezervacích, stájích apod.)	79	14 548
7122 Zedníci, kameníci, omítkáři	87	17 577
7124 Tesaři a truhláři	86	16 285
7125 Stavební montážníci	145	15 331
7129 Ostatní stavební dělníci hlavní stavební výroby a pracovníci v ostatních oborech	69	17 978
7136 Instalatéři, potrubáři, stavební zámečníci, klempíři	219	18 606
7137 Stavební a provozní elektrikáři	151	17 555
7141 Malíři a tapetáři	42	16 164
7142 Lakýrníci a pracovníci v příbuzných oborech	27	17 046
7213 Výrobci a opraváři výrobků a dílů z plechů	38	17 758
7222 Nástrojaři, kovomodeláři, kovodělníci, zámečníci	253	16 742
7223 Seřizovači a obsluha obráběcích strojů (kromě automatických a poloautomatických)	15	18 872
7227 Umělečtí zámečníci a umělečtí kováři	12	17 286
7231 Mechanici a opraváři motorových vozidel	427	18 131
7232 Mechanici a opraváři leteckých motorů a zařízení	16	22 550
7235 Mechanici a opraváři obráběcích, zemědělských strojů a průmyslového zařízení	21	17 249
7239 Ostatní mechanici a opraváři strojů a zařízení bez elektro jinde neuvedení	44	14 815
7241 Elektromechanici, opraváři a seřizovači různých typů elektrických zařízení	142	17 513
7243 Mechanici, seřizovači, opraváři elektronických zařízení	50	20 480
7244 Telefonní a telegrafní mechanici, montéři a opraváři	38	17 583
7311 Výrobci, mechanici a opraváři přesných přístrojů a zařízení	36	19 181
7412 Zpracovatelé pekárenských a cukrářských výrobků	16	15 166
7422 Umělečtí truhláři, řezbáři, výrobci a opraváři výrobků ze dřeva vč. opravářů	32	17 521
7433 Dámští a pánští krejčí a kloboučníci včetně opravářů oděvů	161	14 356
7437 Čalouníci a pracovníci v příbuzných oborech (včetně autočalouníků)	22	15 834
8162 Obsluha parních turbín, ohřivačů a motorů	175	16 335
8163 Obsluha zařízení při úpravě, čištění a rozvodu vody	23	16 792
8164 Obsluha zařízení ve spalovně (spalování odpadků apod.)	21	19 765
8254 Obsluha kopírovacích strojů	46	14 606

**Hrubý měsíční plat a jeho složky, diferenciacie, placená doba
podle podskupin zaměstnání KZAM-R**

kraj: Hl. m. Praha

Diferenciacie				Průměr	Vybrané složky hrubého měsíčního platu					Placená doba
					1. decil	1. kvartil	3. kvartil	9. decil	prémie a odměny	
Kč/měs	Kč/měs	Kč/měs	Kč/měs	Kč/měs	%	%	%	%	%	hod/měs
10 458	12 058	18 692	20 779	15 886	6,7	0,5	13,9	9,6	0,1	174,2
9 250	10 331	13 933	16 710	12 499	6,1	0,5	11,0	9,8	0,0	173,5
13 277	15 758	25 756	28 514	20 636	12,7	1,2	18,7	9,3	0,2	181,3
10 067	11 742	14 235	14 646	13 084	3,1	0,1	11,8	11,3	0,0	171,5
11 570	12 855	16 876	19 055	15 046	3,5	1,7	17,1	9,8	0,9	175,6
11 971	12 649	14 306	15 426	13 544	4,6	0,5	14,7	10,0	0,0	177,6
10 374	11 254	14 136	15 983	12 975	6,4	0,3	12,6	11,1	0,4	172,5
12 583	13 973	16 358	20 561	15 516	3,5	1,5	12,9	10,4	0,0	180,2
12 237	13 579	16 558	17 496	15 205	9,8	0,6	12,6	10,5	0,0	174,0
16 888	17 277	20 664	21 293	19 654	0,8	3,8	13,4	6,4	5,2	195,7
10 814	12 308	20 328	23 468	16 634	4,4	2,4	24,2	9,1	0,0	176,4
10 850	13 240	15 666	17 241	14 426	8,2	1,1	15,9	9,3	0,0	179,7
12 046	13 337	17 166	19 499	15 498	9,3	1,3	16,5	9,5	0,9	177,1
11 501	12 435	17 399	21 053	15 833	5,3	2,9	15,9	9,4	0,9	184,0
13 728	15 551	19 089	20 193	17 298	8,0	0,4	11,8	9,7	0,2	175,6
12 473	14 853	18 115	19 286	16 142	7,1	0,3	11,4	9,6	0,3	175,6
12 516	13 362	18 374	21 700	16 294	8,1	2,5	18,4	9,7	0,0	192,5
13 819	14 440	20 253	23 049	18 158	7,9	1,0	13,9	10,9	0,2	179,0
13 848	15 981	21 356	23 702	18 640	6,9	3,3	15,3	9,0	2,3	186,3
13 177	15 630	20 354	22 768	17 927	6,6	2,3	16,2	9,2	1,2	182,7
12 792	13 784	17 477	18 862	16 036	8,3	0,3	12,7	10,0	0,0	175,8
13 194	14 650	17 738	18 438	16 411	8,2	0,1	10,8	10,1	0,0	174,3
14 743	16 649	19 321	20 041	17 690	7,0	0,0	17,9	9,7	0,0	173,3
13 095	14 823	18 193	20 159	16 776	8,1	1,0	14,0	9,5	0,7	177,6
15 830	17 154	21 036	22 261	18 988	13,4	0,0	14,8	9,2	0,0	170,9
13 392	14 280	19 049	19 648	16 678	6,8	0,4	13,4	12,0	0,0	176,4
15 290	16 852	19 126	20 256	18 114	7,1	0,4	12,8	9,9	0,3	175,1
17 329	21 539	23 325	24 889	21 985	7,5	1,1	16,0	10,0	0,0	175,9
13 982	15 778	20 760	22 807	18 515	9,8	0,7	17,5	9,6	0,0	173,6
11 446	12 509	17 815	24 847	16 282	10,0	0,1	14,0	9,9	0,7	174,7
14 708	15 798	19 560	21 832	17 955	7,5	1,0	11,3	9,4	1,6	177,8
14 938	18 103	22 632	26 424	20 728	8,2	2,8	15,9	9,0	2,7	185,0
15 542	16 556	19 833	23 870	18 548	5,7	0,7	12,5	10,0	0,6	176,7
15 682	17 302	22 158	23 898	19 749	11,0	0,8	16,1	9,8	1,6	175,9
11 397	12 142	16 330	25 438	16 112	12,5	0,8	16,1	9,9	0,0	178,8
11 007	14 278	20 267	21 253	17 169	8,4	1,2	14,6	11,9	0,2	180,1
10 515	12 080	16 125	17 347	14 201	4,7	0,5	12,3	10,7	0,0	178,7
12 953	15 031	17 326	18 134	16 015	6,6	0,6	13,8	10,4	0,0	178,0
11 835	14 205	18 945	21 275	16 527	4,7	1,5	19,5	9,1	0,1	174,0
13 375	14 356	20 764	21 654	17 202	6,4	2,4	16,9	8,9	0,0	181,1
16 956	17 508	22 107	22 340	19 610	5,4	5,1	20,2	8,5	0,0	191,1
11 245	13 230	18 820	21 278	15 619	9,5	0,5	12,5	10,4	0,2	174,5

**Hrubý měsíční plat a jeho složky, diference, placená doba
podle podskupin zaměstnání KZAM-R**

kraj: Hl. m. Praha

Podskupiny zaměstnání KZAM-R	Počet zaměstnanců přepočtený podle placených měsíců	Medián
		Kč/měs
8264 Obsluha strojů na bělení, barvení, čištění, praní, žehlení textilu	106	11 489
8321 Řidiči osobních a malých dodávkových automobilů, taxikáři	744	18 417
8322 Řidiči sanitních a rzp vozů	226	20 355
8323 Řidiči autobusů, trolejbusů a tramvají	54	22 307
8324 Řidiči nákladních automobilů a tahačů	90	17 642
8326 Řidiči speciálních vozidel	18	19 189
9132 Pomocníci a uklízeči v kancelářích, hotelích, nemocnicích a jiných zařízeních	3 392	9 821
9133 Ruční pradelci a žehlíři (kromě obsluhy strojů)	11	10 943
9141 Domovníci, správci domu	437	14 173
9143 Školníci vč. školníků - údržbářů	598	12 355
9152 Vrátní, hlídači, uváděči a šatnářky	794	11 839
9161 Sběrači odpadků, popeláři	15	11 896
9162 Metaři, čističi záchodků, žump, kanálů a podobných zařízení	19	12 674
9169 Ostatní pracovníci v příbuzných oborech jinde neuvedení	12	10 749
9321 Pomocní a nekvalifikovaní montážní a manipulační dělníci	43	14 223
9323 Dělníci nádvorní skupiny (pomocní montéři)	23	12 612
9333 Vazači a nosiči břemen, přístavní dělníci (dokaři)	37	12 656
9339 Pomocní a nekvalifikovaní pracovníci v dopravě, ve skladech, v telekomunikacích	288	12 025

**Hrubý měsíční plat a jeho složky, diference, placená doba
podle podskupin zaměstnání KZAM-R**

kraj: Hl. m. Praha

Diference				Průměr	Vybrané složky hrubého měsíčního platu					Placená doba
1. decil	1. kvartil	3. kvartil	9. decil		prémie a odměny	příplatky za přesčas	příplatky ostatní	náhrady	odměny za pohotovost	
Kč/měs	Kč/měs	Kč/měs	Kč/měs	Kč/měs	%	%	%	%	%	hod/měs
9 921	10 469	12 296	13 649	11 560	3,7	0,6	17,0	9,7	0,0	175,8
14 192	16 204	22 583	26 879	19 620	9,7	2,4	15,4	8,5	2,2	187,7
15 679	17 245	23 143	26 315	20 672	4,5	4,1	18,6	8,4	2,0	186,7
15 570	18 092	24 723	27 338	21 652	8,5	3,6	15,1	8,2	2,3	196,5
13 804	15 444	20 090	22 491	17 881	6,5	3,6	18,6	9,3	1,5	192,3
15 383	16 934	21 079	21 696	18 730	14,8	0,9	20,2	9,8	0,1	179,2
7 725	8 679	11 089	12 106	10 002	5,3	0,2	8,1	9,8	0,0	167,3
7 936	8 132	11 538	13 204	10 646	5,5	1,3	13,6	10,7	0,0	170,6
9 768	12 214	15 696	18 031	14 212	7,1	0,5	10,6	9,2	0,5	174,1
9 890	10 798	14 421	16 174	12 752	7,1	0,1	12,5	9,7	0,1	172,1
8 053	9 562	13 441	14 759	11 672	5,4	1,1	16,8	9,1	0,0	170,0
8 482	9 358	20 175	21 173	13 684	14,8	0,3	16,8	8,5	0,0	169,3
8 750	10 699	14 038	14 830	12 469	6,2	0,1	11,6	10,3	0,3	176,2
9 580	10 469	15 996	18 599	12 794	5,3	0,4	12,9	7,8	1,4	175,5
11 255	12 526	14 965	15 713	13 921	12,9	0,2	9,3	10,7	0,3	174,5
9 207	10 099	14 057	17 977	12 831	7,2	1,5	12,5	9,1	2,6	180,7
10 750	11 470	14 323	15 144	13 001	7,7	3,9	11,8	8,8	0,0	189,8
9 870	10 526	14 571	16 548	12 712	4,6	1,1	15,5	9,7	0,2	176,4

**Průměrná měsíční odpracovaná a neodpracovaná doba zaměstnanců
podle podskupin zaměstnání KZAM-R**

kraj: Hl. m. Praha

Podskupiny zaměstnání a zaměstnání KZAM-R	Počet zaměstnanců přepočtený podle eviden. měsíců	Odpracovaná doba		Neodpracovaná doba			
		celkem	z toho přesčas	celkem	z toho		
					nemoc	dovolená	
		hod/měs	hod/měs	dnů/měs	dnů/měs	dnů/měs	
1124	Poradci prezidenta repub., ved.ústř.orgánů, tiskoví mluvčí	62	149,9	0,1	3,1	0,6	1,8
1125	Ved. pracovníci ústředních orgánů, které plní státní záležit.	279	152,2	0,4	2,9	0,3	1,9
1126	Vedoucí kanceláře, sekretariátu ministra, předsedy, vyslance	27	150,3	0,1	3,2	0,4	2,0
1127	Vedoucí pracovníci orgánů státní správy, správních úřadů	2 710	150,5	0,1	2,9	0,5	2,0
1128	Vyšší úředníci bezpečnosti a ochrany (policejní ředitel)	190	156,2	2,1	3,1	0,4	1,7
1150	Přednostové, tajemníci a ved.prac.okresních a obecních úř.	928	150,7	0,2	3,4	0,6	2,1
1210	Ředitelé a prezidenti velkých organizací, podniků	565	144,7	0,1	3,7	0,2	2,8
1225	Vedoucí pracovníci v restauracích a hotelích	201	144,7	0,1	3,0	0,5	2,0
1227	Ved. prac. v organ.zaměřených na poskytování obch.služ.	13	151,8	0,0	2,7	0,2	2,0
1228	Ved.prac. v pečovatel., úklidových a podobných službách	23	155,0	0,9	3,0	0,3	2,2
1229	Ved. pracovních dílčích celků jinde neuved. (kult.,zdrav.)	282	153,0	2,0	2,8	0,4	2,1
1231	Vedoucí pracovníci finančních a hospodářských útvarů	361	152,1	0,6	2,9	0,3	1,7
1232	Ved. prac. personálních útvarů a útvarů průmysl. vztahů	70	151,1	0,6	3,0	0,4	2,1
1233	Vedoucí pracovníci odbytových útvarů (vč. průzkumu trhu)	11	155,7	0,0	2,3	0,4	1,7
1234	Ved. prac. reklamních útvarů a útvarů pro styk s veřejností	37	151,4	2,3	3,2	0,7	1,9
1235	Vedoucí pracovníci zásobovacích útvarů	23	152,2	0,1	2,6	0,3	1,8
1236	Vedoucí pracovníci výpočetních útvarů	46	149,5	0,1	3,1	0,6	1,9
1237	Vedoucí pracovníci výzkumných a vývojových útvarů	157	150,4	0,0	3,0	0,3	1,5
1239	Vedoucí pracovníci ostatních útvarů jinde neuvedení	194	149,4	0,2	3,0	0,5	1,6
1315	Vedoucí, ředitelé v restauracích a hotelích	17	153,5	0,9	2,7	0,3	2,0
1319	Vedoucí, ředitelé malých organizací ostatní (kult.,zdrav.)	166	147,3	0,5	3,4	0,2	2,9
2111	Fyzikové a astronomové	511	148,7	0,0	2,8	0,3	1,5
2112	Meteorologové	84	145,0	2,3	3,2	0,5	1,7
2113	Chemici	427	146,6	0,0	3,2	0,6	1,0
2114	Geologové, geofyzici, geodeti, hydrologové apod.	277	150,3	0,0	2,8	0,4	1,6
2119	Ostatní vědci a odborníci v příbuz. oborech jinde neuved.	137	146,5	0,1	3,3	0,8	1,5
2121	Matematici a odborníci v příbuzných oborech	117	151,4	0,0	2,7	0,2	1,1
2122	Statistickí	69	147,8	0,0	3,0	0,4	1,4
2129	Vědci a odborníci v příbuzných oborech jinde neuvedení	27	149,2	0,0	2,8	0,1	0,5
2131	Projektanti a analytici výpočetních systémů	250	150,3	0,6	3,0	0,7	2,0
2132	Programátoři	150	147,7	0,4	3,2	0,7	1,7
2139	Ostatní odborníci zabývající se výp. tech. jinde neuvedení	654	150,7	1,0	3,1	0,6	1,9
2141	Hlavní architekti, architekti a plánovači měst, urbanisté	104	142,6	0,0	4,0	1,2	2,0
2142	Projektanti staveb a areálů, stavební inženýři	199	149,5	0,0	3,2	0,5	1,6
2143	Projektanti elektrotechnických zařízení, elektroinženýři	93	149,2	0,9	3,2	0,7	1,8
2144	Projektanti elektronických syst. a telekomunikačních sítí	28	157,1	7,8	2,9	0,2	1,6
2145	Projektanti a konstruktéři strojních zaříz., strojní inženýři	27	144,9	0,0	3,4	0,7	2,2
2146	Chemičtí inženýři, technologové	34	140,4	0,0	3,9	0,9	1,8
2148	Kartografové a zeměměřiči	13	151,0	0,0	2,9	0,5	1,8
2149	Ostatní architekti, projektanti, konstrukt.a techn.inženýři	232	149,0	0,6	3,2	0,6	1,6
2211	Bakteriologové, biologové, ekologové, zoologové	947	144,9	0,9	3,5	0,6	1,5
2212	Farmakologové, anatomové, biochemici, fyziolog., patolog.	287	145,8	1,7	3,4	0,6	1,5

**Průměrná měsíční odpracovaná a neodpracovaná doba zaměstnanců
podle podskupin zaměstnání KZAM-R**

kraj: Hl. m. Praha

Podskupiny zaměstnání a zaměstnání KZAM-R	Počet zaměstnanců přepočtený podle eviden. měsíců	Odpracovaná doba		Neodpracovaná doba		
		celkem	z toho přesčas	celkem	z toho	
					nemoc	dovolená
		hod/měs	hod/měs	dnů/měs	dnů/měs	dnů/měs
2213 Agronomové, šlechtitelé a odborníci v příbuzných oborech	166	148,7	0,2	2,9	0,4	1,6
2221 Lékaři, ordináři (kromě zubních lékařů)	3 215	165,8	16,3	2,9	0,4	2,1
2222 Zubní lékaři (dentisté)	43	157,5	5,5	2,7	0,5	1,9
2223 Veterinární lékaři	48	152,8	0,7	2,9	0,4	2,2
2224 Farmaceuti, magistři v lékárně, lékárníci	118	157,2	9,0	3,0	0,5	2,0
2225 Hygienici	97	149,6	0,0	3,3	0,6	2,1
2311 Vědeckopedagogičtí pracovníci	55	150,1	0,0	2,7	0,5	1,8
2321 Učitelé všeobecně vzdělávacích předmětů	1 835	137,8	0,6	4,3	0,5	3,2
2322 Učitelé odborných předmětů	1 352	139,5	0,4	4,1	0,6	3,0
2323 Učitelé praktického vyučování (kromě mistrů)	74	138,9	0,1	4,3	0,5	3,3
2331 Učitelé základních škol	4 111	140,0	0,7	4,2	0,6	3,0
2332 Učitelé předškolní výchovy	1 642	138,0	0,1	4,4	0,8	3,1
2341 Učitelé všeobecně vzděláv. předmětů na speciál. školách	558	139,2	0,6	4,3	0,7	3,1
2342 Učitelé odborných předmětů na speciálních školách	131	135,2	0,2	4,6	0,8	3,4
2343 Učitelé praktického vyučování na speciálních školách	41	139,6	0,1	4,1	0,5	3,1
2351 Specialisté zaměřeni na metody výuky	48	145,5	0,0	3,2	0,7	0,9
2353 Učitelé základních uměleckých škol (vč. soukromých)	499	136,0	0,1	4,1	0,4	3,1
2354 Učitelé jazykových škol (vč. soukromých učitelů jazyků)	12	143,3	2,0	3,5	0,4	2,9
2355 Učitelé pedagog.středisek a pedagog.-psycholog. poraden	39	142,1	0,4	3,7	0,6	2,7
2356 Odborní pedagog. v zařiz. pro výkon ústav.a ochr. výchovy	60	135,6	0,2	4,5	0,9	3,1
2359 Ost.odp.pedagogičtí prac.jinde neuvedení (odb.instruktoři)	558	149,1	1,2	3,2	1,0	0,8
2411 Odborní pracov. na úseku účetnictví, financí, daní, apod.	675	150,2	0,4	3,2	0,6	1,8
2412 Odbor. pracovníci na úseku zaměstnaneckých, pers. věcí	236	147,3	0,3	3,4	0,7	1,9
2419 Ostatní odborní pracovníci v oblasti podnikání	313	149,3	0,3	3,0	0,5	2,0
2421 Právníci, právní poradci (mimo advokacie a soudnictví)	606	148,2	0,0	3,4	0,8	1,9
2429 Ostatní odborníci v právní oblasti jinde neuvedení	160	147,3	0,0	3,5	1,0	1,6
2431 Odborní archiváři (kromě řadových)	319	142,9	0,0	3,7	1,0	2,0
2432 Odborní pracovníci knihoven (kromě řadových)	896	143,3	0,2	3,4	0,9	1,4
2433 Odborní pracovníci v informacích (např. vti)	193	147,1	0,6	3,1	0,8	1,4
2434 Odborní pracovníci - kurátoři (muzeí, galérií)	191	144,7	0,1	3,3	0,7	2,1
2439 Ostatní odborní pracovníci kultury a osvěty jinde neuved.	180	149,3	0,7	3,1	0,7	2,0
2441 Ekonomové - vědečtí pracovníci, specialisté, experti	390	148,6	0,3	3,1	0,6	2,0
2442 Sociologové, antropologové, archeologové, kriminologové	138	149,8	0,0	2,9	0,6	2,0
2443 Filozofové, historici, politologové	296	150,7	0,0	2,8	0,5	1,8
2444 Filologové, jazykovědci, grafologové apod.	139	148,4	0,0	2,8	0,6	1,8
2445 Psychologové	203	142,8	0,4	3,7	0,7	2,4
2446 Odborní pracov. v oblasti sociální péče (kromě řadových)	209	145,8	0,2	3,7	1,0	2,0
2447 Tlumočníci a překladatelé	37	136,1	0,2	3,8	1,2	1,7
2451 Spisovatelé, autoři, kritikové, novináři, redaktoři	170	147,3	0,3	3,2	0,7	1,8
2452 Sochaři, malíři, umělečtí restaurátoři, grafici a výtvarníci	41	139,5	0,0	4,0	0,8	2,1
2453 Hudební skladatelé, dirigenti, zpěváci, hudebníci	756	152,0	0,0	3,1	0,4	2,1
2454 Choreografové, baletní mistři a tanečníci	94	150,0	0,0	4,1	1,1	2,0

**Průměrná měsíční odpracovaná a neodpracovaná doba zaměstnanců
podle podskupin zaměstnání KZAM-R**

kraj: Hl. m. Praha

Podskupiny zaměstnání a zaměstnání KZAM-R	Počet zaměstnanců přepočtený podle eviden. měsíců	Odpracovaná doba		Neodpracovaná doba		
		celkem	z toho přesčas	celkem	z toho	
					nemoc	dovolená
		hod/měs	hod/měs	dnů/měs	dnů/měs	dnů/měs
2455 Režiséři, scenáristé, dramaturgové divadla, filmu, rozhlasu	45	155,7	0,8	2,8	0,1	2,0
2457 Herci (vč. loutkoherců), animátoři	212	154,4	0,1	2,9	0,2	1,9
2459 Ostatní umělečtí pracovníci jinde neuvedení	46	152,3	1,5	2,8	0,6	1,8
2470 Odborní administrativní pracovníci jinde neuvedení	11 252	147,1	0,3	3,4	0,9	1,9
3111 Technici ve fyzikálních a příbuzných oborech	255	143,2	1,0	3,5	0,9	1,7
3112 Stavební technici	250	148,8	0,0	3,3	0,9	1,9
3113 Elektrotechnici	55	150,5	3,2	2,9	0,5	2,0
3114 Elektronici a technici v radiokomunikacích a telekomunik.	101	146,7	0,1	3,3	0,8	1,1
3115 Strojírenští technici	21	142,2	0,0	3,6	1,2	1,8
3116 Chemičtí technici	75	137,0	0,0	4,4	1,6	1,0
3118 Technici v kartografii, kresličí a zeměměřiči	358	145,8	0,1	3,8	1,1	2,1
3119 Ostatní techničtí pracovníci jinde neuvedení	680	152,7	3,0	3,0	0,6	1,9
3121 Poradci ve výpočetní technice	88	150,0	0,7	3,4	0,6	1,9
3122 Operátoři a obsluha výpočetní techniky	419	149,4	1,0	3,1	0,6	1,9
3129 Ostatní technici ve výpočetní technice jinde neuvedení	81	147,4	0,5	3,3	0,8	2,1
3131 Fotografové (včetně uměleckých)	70	142,3	0,0	3,7	0,8	2,1
3132 Obsluha zařiz. pro záznam zvuku,obrazu,operátoři kamery	65	158,7	6,1	2,8	0,3	2,1
3133 Obsluha vysílacího a telekomunikačního zařízení	48	149,5	0,0	2,6	0,3	2,1
3134 Obsluha lékařských zařízení	430	157,9	13,8	3,3	0,5	2,4
3139 Obsluha ost. optických a elektronických zařiz. jinde neuv.	43	161,0	16,1	3,8	0,9	2,3
3143 Piloti, navigátoři a letečtí technici	117	149,5	1,7	3,0	0,7	2,0
3151 Kolaudační technici a technici protipožární ochrany	163	142,6	1,5	3,8	0,8	2,1
3152 Bezpečnostní tech.a tech. pro kontrolu zdravotní nezávad.	567	149,9	4,0	3,2	0,9	2,0
3211 Technici a laboranti v oblasti biologie a v příbuz. oborech	1 502	149,8	6,9	3,7	0,9	2,0
3212 Technici v agronomii, v lesnictví a v zemědělství	112	147,0	1,0	3,3	1,1	2,1
3221 Asistenti zdravotničtí	20	143,9	3,8	3,6	0,9	2,3
3222 Asistenti hygienické služby	163	143,9	0,2	4,0	1,3	2,1
3223 Dietetici a odborníci na výživu	109	150,4	3,3	3,1	0,6	2,1
3225 Zubní asistenti	40	138,1	0,0	4,4	1,8	1,9
3226 Rehabilitační a fyzioterapeutičtí pracovníci	507	144,4	1,7	3,6	1,1	2,1
3228 Farmaceutičtí asistenti	159	149,3	2,2	3,1	0,7	2,1
3229 Ostatní střední zdravotničtí pracovníci jinde neuvedení	149	150,1	9,7	3,3	1,1	1,8
3231 Ošetřovatelé, všeobecné zdravotní sestry	6 517	148,4	7,1	3,2	0,8	2,1
3232 Ženské sestry, porodní asistentky	409	147,1	6,0	3,1	0,9	2,0
3233 Sestry pro péči o dítě	890	148,6	7,0	3,2	0,9	2,0
3234 Sestry pro psychiatrickou péči	457	148,2	13,8	3,9	0,9	2,3
3235 Sestry pro intenzivní péči	1 437	151,6	12,4	3,2	0,9	2,1
3311 Vychovatelé v družinách, domovech dětí a mládeže	1 001	137,2	0,7	4,4	0,8	3,1
3312 Vedoucí zájmových kroužků (z povolání)	75	137,1	0,6	4,5	0,7	3,3
3320 Pedagogové pro předškolní výchovu	77	136,9	0,1	4,8	1,1	3,2
3331 Vychovatelé na speciálních školách	118	137,7	1,0	4,4	0,9	3,0
3332 Vychovatelé školsk. zařiz. pro výkon ústav. a ochr.výchovy	117	138,6	0,6	4,4	0,8	3,3

**Průměrná měsíční odpracovaná a neodpracovaná doba zaměstnanců
podle podskupin zaměstnání KZAM-R**

kraj: Hl. m. Praha

Podskupiny zaměstnání a zaměstnání KZAM-R	Počet zaměstnanců přečtený podle eviden. měsíců	Odpracovaná doba		Neodpracovaná doba		
		celkem	z toho přesčas	celkem	z toho	
					nemoc	dovolená
		hod/měs	hod/měs	dnů/měs	dnů/měs	dnů/měs
3341 Instruktoři a mistři odborné výchovy	322	138,3	0,3	4,4	0,8	3,2
3342 Pedagogové v oblasti dalšího vzdělávání	24	130,5	0,4	3,9	0,4	3,0
3349 Ostatní pedagogové jinde neuvedení	24	133,0	1,0	5,3	2,1	2,5
3416 Nákupčí	131	146,5	0,1	3,5	1,1	1,9
3421 Obchodní agenti	69	148,2	0,3	3,2	0,9	1,8
3422 Odbytoví a přepravní agenti	97	148,6	4,1	3,5	1,0	1,8
3423 Zprostředkovatelé práce a agenti pracovních úřadů	102	151,0	0,0	3,4	0,7	2,0
3429 Ostatní obchodní agenti a makléři jinde neuvedení	56	149,8	0,4	2,9	0,3	2,0
3431 Odborné sekretářky, sekretáři	1 010	147,5	0,3	3,5	0,8	1,9
3433 Prac. v oblasti účetnictví, fakturace, rozpočet., kalkulace	2 182	147,4	0,3	3,3	0,8	1,9
3434 Pracovníci v oblasti statistiky a matematiky	134	143,5	0,1	3,8	1,2	2,0
3435 Pracovníci v oblasti práce a mezd (kromě účetních)	86	148,6	0,5	3,2	0,8	1,8
3436 Referenti osobních oddělení	321	148,1	0,4	3,2	0,8	1,9
3439 Ostatní odborní administrativní pracovníci jinde neuvedení	17 636	150,5	1,6	3,1	0,9	1,2
3442 Berní a daňoví pracovníci	2 244	143,1	0,4	3,8	1,2	2,0
3443 Pracovníci sociálního a důchodového zabezpečení	615	142,6	0,2	3,8	1,3	2,0
3444 Pracovníci pasových odděl. a odděl. udělujících povolení	159	148,1	0,1	3,6	0,9	1,6
3449 Ostatní celní a daňoví pracovníci a prac. v příb. oborech	403	156,1	0,1	2,5	0,4	1,5
3460 Sociální pracovníci	491	146,5	0,2	3,7	1,1	2,0
3471 Aranžéři, průmysloví a komerční návrháři, bytoví architekti	23	149,1	0,4	2,8	0,4	2,0
3479 Ostatní pracovníci umění a zábavy jinde neuvedení	163	149,8	0,8	3,2	0,5	2,0
3482 Trenéři, cvičitelé a úředníci sportovních podniků a klubů	195	147,4	0,4	2,8	0,4	2,0
4111 Písačky - opisovačky, stenotypistky	343	146,9	0,0	4,4	0,7	1,8
4112 Kancelářští pracovníci a obsluha zařiz. na zpracování textu	319	144,9	0,4	3,6	1,2	1,9
4113 Pracovníci přípravy dat výpočetní techniky	148	142,7	0,7	3,7	1,3	2,0
4115 Sekretářky, sekretáři	1 518	146,7	0,4	3,4	0,9	1,9
4121 Nižší účetní	103	150,3	0,0	3,0	0,5	2,1
4122 Nižší statistici	14	150,7	0,0	2,7	0,3	2,2
4131 Úředníci ve skladech	505	145,4	0,9	3,6	1,2	2,0
4133 Úředníci v dopravě a v přepravě (dispečeri, kontr. apod.)	111	153,3	4,9	3,2	0,7	1,9
4141 Řadoví knihovníci, archiváři, evidenční pracovníci	688	143,0	0,1	3,7	1,2	1,8
4142 Poštovní doručovatelé, úředníci v třídárnách	91	147,9	0,6	4,0	1,0	1,9
4143 Korektoři, kódovači a pracovníci v příbuzných oborech	12	149,4	7,9	3,3	0,8	1,9
4190 Ostatní nižší úředníci jinde neuvedení	627	146,6	0,1	3,4	0,9	2,0
4211 Pokladníci (v bankách, pojišťov., spořitelnách, na poště)	159	145,0	0,6	3,2	0,8	1,9
4213 Pokladníci v obchodě, společném stravování apod.	14	155,8	4,9	2,5	0,2	2,0
4214 Prodavači vstupenek, jízdenek apod.	45	145,5	0,5	3,6	1,0	2,0
4216 Inkasisté (výběrčí dluhů)	12	140,3	0,0	4,2	1,5	2,1
4222 Recepční	94	147,3	6,0	3,3	1,2	1,9
4223 Telefonisté	386	139,5	2,5	3,7	1,3	2,0
4224 Informátoři	122	146,6	1,8	3,5	1,0	1,9
5113 Průvodci (turistických zájezdů, kulturních památek)	15	148,2	1,9	3,3	0,7	2,0

Průměrná měsíční odpracovaná a neodpracovaná doba zaměstnanců
podle podskupin zaměstnání KZAM-R

kraj: Hl. m. Praha

Podskupiny zaměstnání a zaměstnání KZAM-R	Počet zaměstnanců přepočtený podle eviden. měsíců	Odpracovaná doba		Neodpracovaná doba		
		celkem	z toho přesčas	celkem	z toho	
					nemoc	dovolená
		hod/měs	hod/měs	dnů/měs	dnů/měs	dnů/měs
5121 Pracovníci dohlížející nad obsluh. personálem, hospodyně	466	144,3	2,0	3,8	1,2	1,9
5122 Kuchaři	2 515	142,4	1,6	3,9	1,3	2,0
5123 Čišníci, servírky	93	156,2	7,8	3,1	0,8	2,1
5131 Dětské pěstounky, pečovatelky, pomocní vychovatelé	18	139,7	0,5	4,1	1,5	2,2
5132 Pečovatelé a pomoc. ošetřovat. v zařiz.soc. péče, v nemoc.	2 846	147,6	8,1	3,6	1,1	2,1
5133 Pečovatelé v domácnosti	236	148,1	2,3	3,7	1,2	2,0
5139 Ostatní pečovatelé a pomocní ošetřovatelé jinde neuved.	102	139,4	1,1	4,2	1,3	2,1
5142 Kosmetici, maskéři	18	156,3	4,2	3,0	0,4	2,2
5144 Maséři	15	152,3	2,9	2,7	0,1	2,3
5161 Hasiči, požárníci	19	164,0	24,4	3,8	1,8	1,9
5169 Ostatní pracovníci ochrany a ostrahy jinde neuvedení	453	154,1	11,8	2,9	0,7	2,0
5211 Prodaváci v obchodech	94	151,1	6,4	3,5	1,2	2,0
6113 Zahradníci a pěstitelé zahradních plodin a sazenic	143	148,6	4,4	3,5	1,1	2,0
6129 Ostatní chovatelé, ošetřovatelé zvířat jinde neuvedení	86	152,4	9,9	3,9	1,0	1,4
7122 Zedníci, kameníci, omítkáři	94	145,8	1,6	3,7	1,2	2,0
7124 Tesaři a truhláři	94	145,0	1,4	3,8	1,3	2,0
7125 Stavební montážníci	159	158,8	12,8	4,0	1,2	2,1
7129 Ostatní stavební děl. stav. výroby a prac. v ost. oborech	75	145,3	4,8	4,2	1,3	2,1
7136 Instalatéři, potrubáři, stavební zámečníci, klempíři	234	158,0	13,8	3,5	1,1	2,0
7137 Stavební a provozní elektrikáři	159	156,5	9,9	3,2	0,8	2,0
7141 Malíři a tapetáři	46	144,8	1,8	3,8	1,4	2,0
7142 Lakýrníci a pracovníci v příbuzných oborech	30	140,9	0,5	4,2	1,6	2,0
7213 Výrobci a opraváři výrobků a dílů z plechů	42	141,9	0,0	3,9	1,7	1,9
7222 Nástrojaři, kovomodeláři, kovodělníci, zámečníci	272	148,6	3,9	3,6	1,2	1,9
7223 Seřizovači a obsluha obráběcích strojů	16	143,3	0,0	3,5	1,2	1,5
7227 Umělečtí zámečníci a umělečtí kováři	14	133,7	1,3	5,3	2,7	2,0
7231 Mechanici a opraváři motorových vozidel	457	146,9	1,7	3,5	1,0	2,1
7232 Mechanici a opraváři leteckých motorů a zařízení	17	152,9	4,5	2,9	0,6	2,2
7235 Mechanici obráběcích, zemědělských strojů a prům. zařiz.	23	143,2	2,7	3,8	1,5	1,5
7239 Ostatní mechanici a opraváři strojů a zařízení bez elektro	46	147,0	0,3	3,4	0,8	1,7
7241 Elektromech.a seřizovači různých typů elektrických zařiz.	153	148,8	3,3	3,6	1,1	1,9
7243 Mechanici, seřizovači, opraváři elektronických zařízení	53	159,1	14,4	3,2	0,7	1,9
7244 Telefonní a telegrafní mechanici, montéři a opraváři	41	148,1	3,2	3,6	1,0	2,0
7311 Výrobci, mechanici a opraváři přesných přístrojů a zařízení	38	148,8	4,1	3,4	0,9	1,3
7412 Zpracovatelé pekárenských a cukrářských výrobků	17	146,3	5,2	4,0	1,7	2,1
7422 Uměleč. truhláři, řezbáři, výrobci a oprav. výrobků ze dřeva	36	141,7	3,2	4,7	2,0	2,2
7433 Dámští a pánští krejčí a kloboučníci vč. opravářů oděvů	174	147,5	2,9	3,9	1,1	2,2
7437 Čalouníci a pracovníci v příb. oborech (vč. autočalouníků)	25	141,3	2,4	4,5	1,7	2,1
8162 Obsluha parních turbín, ohříváčů a motorů	186	148,7	5,7	3,2	0,9	1,9
8163 Obsluha zařízení při úpravě, čištění a rozvodu vody	25	153,7	9,5	3,4	1,2	1,8
8164 Obsluha zařízení ve spalovně (spalování odpadků apod.)	21	171,6	22,2	2,5	0,2	2,1
8254 Obsluha kopírovacích strojů	49	145,2	1,0	3,7	1,2	1,9

**Průměrná měsíční odpracovaná a neodpracovaná doba zaměstnanců
podle podskupin zaměstnání KZAM-R**

kraj: Hl. m. Praha

Podskupiny zaměstnání a zaměstnání KZAM-R	Počet zaměstnanců přepočtený podle eviden. měsíců	Odpracovaná doba		Neodpracovaná doba			
		celkem	z toho přesčas	celkem	z toho		
					nemoc	dovolená	
		hod/měs	hod/měs	dnů/měs	dnů/měs	dnů/měs	
8264	Obsluha strojů na bělení, barvení, čištění, praní, žehlení	117	144,5	3,4	3,9	1,5	1,9
8321	Řidiči osobních a malých dodávkov. automobilů, taxikáři	784	162,3	13,1	3,1	0,7	1,9
8322	Řidiči sanitních a rzp vozů	235	163,5	21,6	2,9	0,7	2,0
8323	Řidiči autobusů, trolejbusů a tramvají	58	168,6	21,7	3,3	1,0	1,9
8324	Řidiči nákladních automobilů a tahačů	96	163,0	17,3	3,5	1,1	2,1
8326	Řidiči speciálních vozidel	21	140,1	4,8	4,8	2,5	1,7
9132	Pomocníci a uklízeči v kancelář., hotel., nemocnicích ap.	3 684	138,8	0,9	3,7	1,2	1,9
9133	Ruční pradelci a žehlíři (kromě obsluhy strojů)	12	142,9	3,0	3,6	0,9	2,3
9141	Domovníci, správci domu	460	149,6	2,2	3,1	0,7	1,9
9143	Školníci vč. školníků - údržbářů	634	146,6	0,4	3,2	0,7	2,0
9152	Vrátní, hlídači, uváděči a šatnářky	848	144,7	5,5	3,3	1,0	1,8
9161	Sběrači odpadků, popeláři	15	150,8	1,6	2,4	0,3	1,9
9162	Metaři, čističi záchodků, žump, kanálů a podob. zařízení	22	139,7	0,3	4,5	2,1	2,0
9169	Ostatní pracovníci v příbuzných oborech jinde neuvedení	14	141,9	1,4	4,2	2,2	1,5
9321	Pomocní a nekvalifikovaní montážní a manipulační dělníci	47	142,2	0,5	4,0	1,6	2,1
9323	Dělníci nádvorní skupiny (pomocní montéři)	24	153,7	7,4	3,3	1,1	1,8
9333	Vazači a nosiči břemen, přístavní dělníci (dokaři)	40	157,3	15,6	3,9	1,3	1,9
9339	Pomocní a nekvalif. prac. v dopr., ve skladech, v telekom.	309	148,8	4,4	3,4	1,2	2,0



Dodatek **- technický popis šetření**

Dodatek – Technický popis šetření

Technický popis šetření poskytuje základní informaci o koncepci šetření, postupech použitých při sběru dat, analýze dat a vytváření výstupních sestav, obsažených v publikaci. Dodatek je rozdělen do 3 hlavních částí: koncepce šetření, vstupní údaje, zpracování a analýza dat.

Koncepce šetření

Koncepce statistického šetření „Regionální statistika ceny práce“ za nepodnikatelskou sféru (RSCP-NS) se zabývá otázkami rozsahu šetření, a vlastního vzorku ekonomických subjektů (ES).

Rozsah šetření

Okruh zpravodajských jednotek pro RSCP-NS tvoří ekonomické subjekty nepodnikatelské sféry. Nepodnikatelskou sféru tvoří organizace, které odměňují podle zákona č. 143/1992 Sb. o platu a odměně za pracovní pohotovost v rozpočtových a v některých dalších organizacích a orgánech. Statistické šetření RSCP-NS využívá dat Informačního systému o platech, provozovaného Ministerstvem financí. Informační systém o platech je definován jako plošné šetření.

Statistickým souborem RSCP-NS je soubor ekonomických subjektů nepodnikatelské sféry, definovaný systémem ARIS-RARIS, který obsahuje informace z oblasti účetního a finančního výkaznictví všech rozpočtových a příspěvkových organizací, obcí, dobrovolných svazků obcí, státních finančních aktiv a státních fondů v České republice. Podrobnější informace o systému lze nalézt na stránkách Ministerstva financí <http://www.info.mfer.cz/aris>.

Statistické šetření RSCP pro nepodnikatelskou sféru (RSCP-NS) za 4. čtvrtletí 2005 zahrnuje 14428 ekonomických subjektů, které reprezentují přibližně 707 tisíc zaměstnanců. Odvětvovou skladbu ekonomických subjektů v RSCP-NS (vyjádřenou odvětvovou klasifikací OKEČ) představují zejména tři odvětví národního hospodářství České republiky; odvětví veřejné správy, odvětví vzdělávání a odvětví zdravotní a sociální péče. Z hlediska geografického zachycuje šetření RSCP všechny kraje v České republice. Tabulka č. 1 ukazuje rozsah souboru RSCP-NS bez non-response pro 4. čtvrtletí 2005 a v tabulce č. 2 je přiblížena odvětvová skladba ekonomických subjektů souboru RSCP-NS působících na území Hl. m. Prahy.

Soubor RSCP nepodnikatelské sféry			
	RSCP-NS – celkem	RSCP-NS – Hl. m. Praha	
		se sídlem v kraji	se sídlem mimo kraj
Počet ekonomických subjektů	14428	1046	11
Počet zaměstnanců	707 tisíc	184 tisíc	méně než 1 tisíc

Tabulka č. 1

Odvětová skladba souboru RSCP-NS – Hl. m. Praha

Odvětví OKEČ		Počet ekonomických subjektů	
		se sídlem v kraji	se sídlem mimo kraj
A,B	Zemědělství, myslivost, lesnictví a rybolov		1
C	Těžba nerostných surovin		
D	Zpracovatelský průmysl	1	
E	Výroba a rozvod elektřiny, plynu a vody		
F	Stavebnictví	1	
G	Obchod; opravy motorových vozidel		
H	Ubytování a stravování	29	
I	Doprava, skladování a spoje	6	
J	Finanční zprostředkování		
K	Činnosti v oblasti nemovit. a pronájmu; podn. činnosti	74	6
L	Veřejná správa a obrana; povinné sociální zabezpečení	152	1
M	Vzdělávání	625	
N	Zdravotní a sociální péče; veterinární činnosti	83	2
O	Ostatní veřejné, sociální a osobní služby	75	1

Tabulka č. 2

Vstupní údaje

Kapitola popisuje sběr dat do šetření RSCP-NS, používané číselníky a základní vstupní položky, charakterizující výdělky a odpracovanou dobu.

Sběr dat

Vlastní sběr dat z ekonomických subjektů zabezpečuje Informační systém o platech. RSCP-NS přebírá kompletní soubor nepodnikatelské sféry, předzpracovaný pro účely Informačního systému o platech a provádí na něm specifické kontroly RSCP.

Klasifikace a číselníky

RSCP-NS používá standardní statistické klasifikace a číselníky (podrobněji popsané na www.czso.cz). Použití platných statistických klasifikací je závazné jak pro orgán vykonávající státní statistickou službu, tak pro zpravodajské jednotky, které poskytují údaje pro statistické zjišťování. Proto i RSCP-NS používá následující klasifikace a číselníky:

- KZAM-R** **Klasifikace zaměstnání;** vydáno sdělením ČSÚ č. 492/2003 Sb. ze dne 18. prosince 2003 o vydání rozšířené Klasifikace zaměstnání KZAM-R.
- CZ-ICSE** **Klasifikace postavení v zaměstnání;** vydáno sdělením ČSÚ č. 494/2003 Sb. ze dne 18. prosince 2003 o vydání Klasifikace postavení v zaměstnání.
- KKOV** **Klasifikace kmenových oborů vzdělání;** vydáno sdělením ČSÚ č. 320/2003 Sb. ze dne 9. září 2003 o zavedení Klasifikace kmenových oborů vzdělání. Aktualizace byla provedena k 1. září 2004 sdělením ČSÚ č. 448/2004 Sb. ze dne 12. července 2004, k 1. září 2005 sdělením ČSÚ č. 310/2005 Sb. ze dne 21. července 2005 a k 1. prosinci 2005 sdělením ČSÚ č. 455/2005 Sb. ze dne 16. listopadu 2005 o aktualizaci Klasifikace kmenových oborů vzdělání.
- CZ-NUTS** **Klasifikace územních statistických jednotek;** vydáno sdělením ČSÚ č. 490/2003 Sb. ze dne 18. prosince 2003 o vydání Klasifikace územních statistických jednotek. Aktualizace byla provedena k 1. květnu 2004 sdělením ČSÚ č. 228/2004 Sb. ze dne 14. dubna 2004 o aktualizaci Klasifikace územních statistických jednotek.
- OKEČ** **Odvětvová klasifikace ekonomických činností;** vydáno sdělením ČSÚ č. 486/2003 Sb. ze dne 18. prosince 2003 o vydání Odvětvové klasifikace ekonomických činností. Aktualizace byla provedena k 1. září 2005 sdělením ČSÚ č. 311/2005 Sb. ze dne 21. července 2005 o aktualizaci Odvětvové klasifikace ekonomických činností.
- CZ-GEONOM** **Klasifikace zemí;** vydáno sdělením ČSÚ č. 487/2003 Sb. ze dne 18. prosince 2003 o vydání Klasifikace zemí. Změna byla provedena k 1. červnu 2004 sdělením ČSÚ č. 339/2004 Sb. ze dne 20. května 2004 o změně v Klasifikaci zemí. Aktualizace byla provedena k 1. červenci 2005 sdělením ČSÚ č. 243/2005 Sb. ze dne 9. června 2005 o aktualizaci Klasifikace zemí.
- FORMA** **Číselník právní formy organizací.**

Výdělky a odpracovaná doba

RSCP-NS jako platové šetření monitoruje s půlroční periodicitou platovou úroveň jednotlivých zaměstnání podle klasifikace KZAM-R v krajích České republiky. U jednotlivých zaměstnanců ekonomických subjektů nepodnikatelské sféry zjišťuje průměrný hodinový výdělek v posledním čtvrtletí sledovaného období, vypočtený pro náhrady pro pracovní právní účely, podle § 17 zákona 1/1992 Sb. Průměrný hodinový výdělek je krátkodobým indikátorem platové úrovně.

Druhým šetřeným výdělkovým ukazatelem je plat vyplacený za sledované období. Plat je definován podle §3 zákona č.143/1992 Sb. (Zákon o platu a odměně za pracovní pohotovost v rozpočtových a v některých dalších organizacích a orgánech ve znění pozdějších předpisů), jako peněžité plnění, poskytovaná zaměstnavatelem zaměstnanci za práci.

Z celkového platu za práci šetření zjišťuje i podíl prémie a odměn, příplatků za práci přesčas a ostatních příplatků. Vedle platu za práci šetří RSCP-NS i některá další plnění, poskytovaná v souvislosti s výkonem práce. Zjišťuje se částka náhrad platu a částka odměn za pracovní pohotovost, vyplacená za sledované období.

RSCP-NS sleduje i charakteristiky odpracované a neodpracované doby. Vstupní věta o zaměstnanci obsahuje odpracovanou dobu od počátku roku a z ní počet přesčasových hodin, za které byl poskytnut příplatek. Věta dále obsahuje celkovou neodpracovanou dobu od počátku roku, z ní počet dnů nemoci a počet neodpracovaných dnů s náhradou platu. Zvláště se sleduje i počet dnů dovolené.

Zpracování a analýza dat

Zpracování a analýza dat zahrnuje přehled publikovaných platových statistik, způsob výpočtu hrubého měsíčního platu a indikátorů odpracované doby, problematiku vážení a odhadů.

Přehled publikovaných tabulek

Hlavním výsledkem RSCP-NS jsou statistiky výdělkové úrovně v krajích podle zaměstnání KZAM-R. Tabulky NS-V5, NS-M5 a NS-T5 ukazují statistiky v třídění podle zaměstnání KZAM-R na úrovni podskupin zaměstnání (čtyřmístný KZAM-R). Tabulka NS-V5 obsahuje charakteristiky hodinových výdělků, tabulka NS-M5 obsahuje charakteristiky hrubého měsíčního platu, strukturu platu a průměrnou placenou dobu. Tabulka NS-T5 ukazuje průměrnou měsíční odpracovanou a neodpracovanou dobu, podíl přesčasu z odpracované doby a podíl nemoci a dovolené z neodpracované doby. Publikují se jen zaměstnání zastoupená minimálně deseti zaměstnanci a minimálně třemi ekonomickými subjekty.

Vedle primárních výsledků podle zaměstnání ukazuje výsledková publikace i další tabulky hodinových výdělků, hrubých měsíčních platů a jejich diferenciací. Hodinové výdělky se člení podle:

- hlavních tříd KZAM-R
- kategorií zaměstnání (manuální/nemanuální)
- věkových kategorií
- vzdělání
- pohlaví.

Výsledné hrubé měsíční platy jsou tříděny i podle hlavních tříd KZAM-R.

V RSCP-NS se ekonomické subjekty dále člení na organizační jednotky, jestliže je možné provést vnitřní rozčlenění podle okresů, ve kterých dílčí jednotky působí, nebo podle odvětví OKEČ. Výsledky podle krajů jsou v tomto smyslu výsledky, získané pracovištní metodou.

Výpočet hrubého měsíčního platu

Na rozdíl od hodinového výdělku musí být druhý indikátor platové úrovně – hrubý měsíční plat – vypočten z dalších přímo zjišťovaných platových položek a neplatových plnění. Přímě zjišťované položky ale obsahují pouze kumulované částky za delší období než měsíc, tj. za čtvrtletí až celý rok. Přitom je třeba uvážit, že jednotliví zaměstnanci nemuseli být v evidenčním stavu po celé sledované období.

Hrubý plat je v RSCP-NS jednoznačně definována jako součet platu za práci, náhrad platu a odměn za pracovní pohotovost. Hrubý měsíční plat i -tého zaměstnance se vypočte podle vzorce

$$\text{HMP}_i = \frac{\text{PLAT}_i + \text{POHOTOV}_i + \text{NAHRADY}_i}{\text{MES_PLAC}_i}$$

kde :

HMP_i je hrubý měsíční plat i -tého zaměstnance

PLAT_i je plat za práci i -tého zaměstnance v kumulaci za sledované období (vstupní položka věty o zaměstnanci)

POHOTOV_i je odměna za pohotovost i -tého zaměstnance v kumulaci za sledované období (vstupní položka věty o zaměstnanci)

NAHRADY_i jsou náhrady platu i -tého zaměstnance v kumulaci za sledované období (vstupní položka věty o zaměstnanci)

MES_PLAC_i je počet placených měsíců i -tého zaměstnance, tj. počet měsíců, odpovídajících součtu odpracované doby a doby, po kterou pobíral náhrady platu

Počet placených měsíců MES_PLAC_i je roven počtu kalendářních měsíců v případě, že zaměstnanec po celé sledované období pracoval nebo pobíral náhrady platu. Pokud zaměstnanec byl v evidenčním stavu kratší dobu, než sledované období, bude jeho počet placených měsíců dán poměrem doby v evidenčním stavu k celému sledovanému období. Podobně se počet placených měsíců stanoví, pokud zaměstnanec měl jinou absenci, než absenci s náhradou platu (např. nemoc).

Hrubý měsíční plat za určitou skupinu zaměstnanců se vypočte jako „vážený“ hrubý plat, v níž plat určitého zaměstnance má váhu, odpovídající počtu jeho placených měsíců za sledované období. Tento způsob výpočtu umožňuje korektní srovnání platové úrovně jednotlivých zaměstnání a srovnávání v čase.

Sestavy s hrubým měsíčním platem, diferenciací a strukturou hrubého platu obsahují také placenou dobu zaměstnance. Tento údaj ukazuje počet placených hodin (odpracovaná doba a doba náhrad) za placený měsíc a je konzistentní s výpočtem hrubého měsíčního platu. Sestavy týkající se odpracované a neodpracované doby (tabulka NS-T5) nelze vztáhnout k placené době. Proto se odpracovaná a neodpracovaná doba i jejich složky vztahují k počtu měsíců v evidenčním stavu.

Přestože struktura vstupů RSCP-NS umožňuje zahrnout do výpočtu za určitou skupinu i zaměstnance, kteří byli v evidenčním stavu pouze část sledovaného období,

nemohou být do výpočtu zahrnuti všichni. Uplatňují se následující kritéria pro zařazení zaměstnance do výpočtů hrubého měsíčního platu:

- placená doba zaměstnance je alespoň jeden měsíc,
- zařazují se zaměstnanci v pracovním a služebním poměru,
- musí být splněna podmínka: součet odpracované a neodpracované doby je přibližně roven počtu pracovních dnů sledovaného období,
- zařazují se pouze zaměstnanci, zaměstnaní na plný pracovní úvazek, který je v RSCP definován v souladu s kritériem Eurostatu pomocí fondu pracovní doby (alespoň 30 hodin/týden).

Odhady statistických charakteristik

Skupina tabulek	Postup při výpočtu charakteristik
NS-V0, NS-V1, NS-V2, NS-V4, NS-V6, NS-V8	Charakteristiky hodinového výdělku jsou vypočteny z dat souboru RSCP-NS.
NS-M0, NS-M1	Charakteristiky hrubého měsíčního platu, jejích složek i placený čas jsou vypočteny z dat souboru RSCP-NS s využitím vah, zohledňujících různé délky neplacené neodpracované doby (nemoc, neplacená absence) a doby v evidenčním stavu.
NS-V5	Charakteristiky hodinového výdělku podle podskupin zaměstnání jsou vypočteny z dat souboru RSCP-NS.
NS-M5	Charakteristiky hrubého měsíčního platu a jeho složek podle podskupin zaměstnání jsou vypočteny z dat souboru RSCP-NS s využitím vah, zohledňujících různé délky neplacené neodpracované doby (nemoc, neplacená absence) a doby v evidenčním stavu. Stejným způsobem je vypočtena i placená doba.
NS-T5	Charakteristiky odpracované a neodpracované doby podle podskupin zaměstnání jsou vypočteny z dat souboru RSCP-NS s využitím vah, zohledňujících různé délky doby v evidenčním stavu.

Statistické charakteristiky používané ve výsledkových tabulkách:

1. decil	První decil je hodnota, pod kterou leží 10% nejnižších hodnot sledovaného znaku.
1. kvartil	První kvartil je hodnota, pod kterou leží 25 % nejnižších hodnot sledovaného znaku.
Medián	Medián je hodnota uprostřed vzestupně uspořádané řady hodnot sledovaného znaku, polovina hodnot je nižší než medián a druhá polovina je vyšší než medián.
3. kvartil	Třetí kvartil je hodnota, nad kterou leží 25 % nejvyšších hodnot sledovaného znaku.
9. decil	Devátý decil je hodnota, nad kterou leží 10% nejvyšších hodnot sledovaného znaku.
Průměr	Průměr je počítán jako vážený (případně nevážený) aritmetický průměr sledovaného znaku.

Definice vybraných pojmů

Ekonomický subjekt	Ekonomický subjekt je právnický subjekt nebo fyzická osoba s postavením podnikatele, zapsaná do registru ekonomických subjektů ČSÚ. Každému ekonomickému subjektu se přiděluje identifikační číslo (IČO).
Organizační jednotka	Z hlediska výdělkové statistiky RSCP se dělí ekonomické subjekty na organizační jednotky podle okresu, ve kterém jednotky působí a nebo podle odvětví (OKEČ), které charakterizuje jejich ekonomickou činnost. Organizační jednotku tvoří všechny útvary ekonomického subjektu, které působí ve stejném okrese a patří do stejné kategorie OKEČ.
Zpravodajská jednotka	Zpravodajskou jednotkou je právnická osoba, organizační složka státu nebo fyzická osoba, od níž se požaduje poskytnutí údajů ve statistickém zjišťování podle zákona č. 89/1995 Sb., o státní statistické službě ve znění pozdějších předpisů.
Sledované období	Sledované období je období od začátku roku do konce příslušného čtvrtletí, za které se statistické zjišťování provádí.
Podnikatelská sféra	Do podnikatelské sféry patří subjekty, které odměňují podle zákona č. 1/1992 Sb., o mzdě, odměně za pracovní pohotovost a o průměrném výdělku ve znění pozdějších předpisů.
Nepodnikatelská sféra	Do nepodnikatelské sféry patří organizace, které odměňují podle zákona č. 143/1992 Sb., o platu a odměně za pracovní pohotovost v rozpočtových a v některých dalších organizacích a orgánech ve znění pozdějších předpisů.
Soubor RSCP-NS	Souborem RSCP-NS je soubor ekonomických subjektů, definovaný systémem ARIS-RARIS, který obsahuje informace z oblasti účetního a finančního výkaznictví všech rozpočtových a příspěvkových organizací, obcí, dobrovolných svazků obcí, státních finančních aktiv a státních fondů v České republice. Podrobnější informace o systému lze nalézt na stránkách Ministerstva financí http://www.info.mfcr.cz/aris .

Ostatní symboly používané ve výsledkových tabulkách:

"neuveдено"	kategorie zaměstnanců, u kterých nebyl uveden kód příslušné třídící charakteristiky
"*"	položka vstupních dat vypočítaná, ale nezveřejnitelná z důvodu nedostatečného počtu vstupních hodnot (min. 3 ekonomické subjekty a 10 zaměstnanců)