



# Regionální statistika ceny práce

IV. čtvrtletí 2010  
Nepodnikatelská sféra  
**Ústecký** kraj

Výsledky ke dni 10. 3. 2011

## **Copyright - MPSV ČR**

Publikace ani její část nesmí být kopírována, rozšiřována a zařazována do informačních systémů v jakékoliv formě (elektronické, mechanické, optické, magnetické aj.) bez písemného souhlasu

**Ministerstva práce a sociálních věcí**

**Zpracovatel: TREXIMA, spol. s r.o., tř. T. Bati 299, 764 21 Zlín - Louky**

## O b s a h :

<b>Úvod</b> .....	7
-------------------	---

**Výsledková část nepodnikatelská sféra**

Základní metodické přístupy .....	11
Popis publikovaných tabulek .....	12

**Hodinový výdělek**

NS-V0	Hodinový výdělek v nepodnikatelské sféře .....	13
NS-V1	Hodinový výdělek podle hlavních tříd zaměstnání KZAM-R .....	14
NS-V2	Hodinový výdělek podle věkových kategorií .....	14
NS-V3	Hodinový výdělek podle platové třídy .....	15
NS-V4	Hodinový výdělek podle vzdělání .....	15
NS-V5	Hodinový výdělek podle podskupin zaměstnání KZAM-R .....	16
NS-V6	Hodinový výdělek podle kategorií zaměstnání .....	20
NS-V8	Hodinový výdělek podle pohlaví .....	20

**Hrubý měsíční plat**

NS-M0	Hrubý měsíční plat a jeho složky, diferenciacie, placená doba v nepodnikatelské sféře .....	21
NS-M1	Hrubý měsíční plat a jeho složky, diferenciacie, placená doba podle hlavních tříd zaměstnání KZAM-R.....	22
NS-M5	Hrubý měsíční plat a jeho složky, diferenciacie, placená doba podle podskupin zaměstnání KZAM-R.....	24

**Měsíční odpracovaná a neodpracovaná doba**

NS-T5	Průměrná měsíční odpracovaná a neodpracovaná doba podle podskupin zaměstnání KZAM-R .....	32
-------	--	----

**Dodatek – technický popis šetření**

1. Koncepte šetření .....	39
1.1 Základní soubor .....	39
1.2 Struktura souboru RSCP nepodnikatelské sféry .....	39
2. Vstupní údaje .....	40
2.1 Sběr dat .....	40
2.2 Nejdůležitější vstupní údaje .....	40
2.3 Klasifikace a číselníky .....	41
3. Nejdůležitější sledované veličiny .....	42
3.1 Hodinový výdělek .....	42

3.2 Hrubý měsíční plat .....	42
3.3 Měsíční odpracovaná a neodpracovaná doba .....	44
4. Přehled používaných tabulek .....	44
4.1 Kvalita údajů .....	44
4.2 Přehled publikovaných tabulek podle použitých vah .....	45
5. Definice vybraných pojmů .....	45



# Úvod



## Úvod

Regionální statistika ceny práce (RSCP) je systém pravidelného monitorování výdělkové úrovně a pracovní doby zaměstnanců v jednotlivých krajích České republiky formou statistického šetření. Sledovanými ukazateli výdělkové úrovně jsou hodinový výdělek a hrubá měsíční mzda (plat). Šetření metodicky vychází a je obsahově harmonizováno se strukturálním šetřením EU „Structure of Earnings Survey“, viz nařízení komise (ES) č. 1916/2000 ve znění pozdějších předpisů.

Šetření je pod názvem „Čtvrtletní šetření o průměrném výdělku“ zařazeno do programu statistických zjišťování, vyhlášených Českým statistickým úřadem (ČSÚ) ve sbírce zákonů pro příslušný kalendářní rok (viz příloha č. 2 Vyhlášky č. 386/2009 Sb., částka 125, kterou se stanoví Program statistických zjišťování na rok 2010) a pro vybrané ekonomické subjekty je povinné. Gestorem šetření je Ministerstvo práce a sociálních věcí (MPSV). Průběh a vývoj šetření řídí komise, složená ze zástupců MPSV, ČSÚ, Ministerstva financí, České národní banky, CERGE-EI, VŠE v Praze, Českomoravské konfederace odborových svazů, Svazu průmyslu a dopravy ČR. Zpracovatelem RSCP je TREXIMA, spol. s r.o. ([www.trexima.cz](http://www.trexima.cz)).

Nejdůležitějším kritériem pro členění výsledků RSCP je příslušnost šetřeného ekonomického subjektu k podnikatelské, nebo nepodnikatelské sféře. V podnikatelské sféře probíhá šetření se čtvrtletní periodou a ve sféře nepodnikatelské je prováděno s periodou pololetní. Zdrojem dat pro nepodnikatelskou sféru je Informační systém o platech, který je spravován Ministerstvem financí. Za každou sféru jsou vydávány samostatné výsledkové publikace.

Výsledkové publikace jednotlivých krajů jsou uloženy na stránkách <http://portal.mpsv.cz/> v sekci *Zaměstnanost*, v podsekci *Statistiky* pod odkazem *Statistika výdělků*.

Monitorováním výdělků a pracovní doby zaměstnanců na úrovni České republiky se zabývá „Informační systém o průměrném výdělku“ (ISPV). Výsledková publikace je k dispozici na internetových stránkách MPSV ([www.mpsv.cz](http://www.mpsv.cz)) v sekci *Příjmy a životní úroveň*.

Důkladný popis šetření, včetně všech výsledkových publikací, poskytuje také portál [www.ispv.cz](http://www.ispv.cz). Slouží především jako podpora respondentům, kteří zde naleznou všechny potřebné informace a podpůrné nástroje pro zasílání dat. Portál je využíván také k uveřejňování odborných studií a článků, které jako zdroj informací uvádí šetření ISPV a RSCP.

Ministerstvo práce a sociálních věcí děkuje všem respondentům šetření za přípravu vstupních dat pro šetření. Svědomitý přístup respondentů a dodržování termínů pro předání dat umožňují pravidelně uveřejňovat tuto publikaci.







# Výsledková část

Nepodnikatelská sféra



## **Výsledková část nepodnikatelská sféra**

### **Základní metodické přístupy**

Tato publikace přináší charakteristiky hodinového výdělku, hrubého měsíčního platu a pracovní doby získané za nepodnikatelskou sféru šetření RSCP (RSCP-NS). V RSCP se zařazují do nepodnikatelské sféry ekonomické subjekty, které odměňují platem, viz § 109, odst. 3 zákona č. 262/2006 Sb., zákoníku práce, ve znění pozdějších předpisů.

Primárním výsledkem RSCP jsou statistiky výdělkové úrovně jednotlivých zaměstnání (v klasifikaci KZAM-R), dalším produktem jsou odhady výdělkových parametrů zaměstnanecké populace krajů v členění podle firemních i zaměstnaneckých charakteristik. Ekonomické subjekty se v RSCP člení na organizační jednotky, jestliže je možné provést vnitřní rozčlenění podle okresů, ve kterých dílčí jednotky působí. Výsledky podle krajů jsou v tomto smyslu výsledky získané pracovištní metodou.

Vedle podnikového výkaznictví ČSÚ je RSCP dalším zdrojem informací o výdělcích v jednotlivých krajích České republiky. Výkaznictví ČSÚ, jako tradiční zdroj, sbírá údaje o evidenčním počtu zaměstnanců a vyplacených mzdách za ekonomický subjekt a publikuje průměrné mzdy v členění podle firemních charakteristik. Při srovnávání výsledků výkaznictví a RSCP-NS je třeba vzít v úvahu rozdílnou definici nepodnikatelské sféry, rozdílné metody výpočtu výdělkových charakteristik a rozdílný způsob členění výsledků podle krajů. Výkaznictví ČSÚ člení výsledky podle sídla ekonomického subjektu, tj. podnikovou metodou.

Respondenty šetření RSCP-NS jsou aktivní ekonomické subjekty (ES) nepodnikatelské sféry, které jsou definovány Automatizovaným rozpočtovým informačním systémem (ARIS). Na základě systému ARIS, který je spravován Ministerstvem financí, se zjišťuje způsob odměňování a příslušnost ekonomického subjektu k nepodnikatelské sféře. Zdrojem dat platového statistického šetření RSCP pro nepodnikatelskou sféru je Informační systém o platech, který je provozován Ministerstvem financí. Informační systém o platech pokrývá celou nepodnikatelskou sféru a do RSCP předává údaje jako plošné šetření.

## Popis publikovaných tabulek

Tabulky v publikaci jsou rozděleny podle sledovaného ukazatele do tří základních okruhů. Tabulky přinášející charakteristiky hodinového výdělku jsou označeny NS-Vx, kde NS značí nepodnikatelskou sféru a x je pořadové číslo tabulky. Charakteristiky hrubého měsíčního platu, struktury platu a průměrné placené doby jsou obsaženy v tabulkách se značením NS-Mx a charakteristiky měsíční odpracované a neodpracované doby v tabulkách se značením NS-Tx.

Hlavním výsledkem RSCP jsou statistiky výdělkové úrovně a pracovní doby za jednotlivá zaměstnání podle klasifikace KZAM-R, obsažené v tabulkách NS-V5, NS-M5 a NS-T5. Tyto tabulky obsahují ta zaměstnání, která jsou ve své podskupině zaměstnání (čtyřmístný KZAM-R) zastoupena alespoň třemi ekonomickými subjekty a zároveň deseti zaměstnanci. Uvedené počty organizačních jednotek a zaměstnanců ukazují na zastoupení v souboru ISPV-NS. V ostatních tabulkách jsou počty zaměstnanců uváděny v % a jejich účelem je přiblížit relativní zastoupení publikovaných kategorií.

### **Statistické charakteristiky používané ve výsledkových tabulkách:**

1. decil	První decil je hodnota, pod kterou leží 10 % nejnižších hodnot sledovaného znaku.
1. kvartil	První kvartil je hodnota, pod kterou leží 25 % nejnižších hodnot sledovaného znaku.
Medián	Medián je hodnota uprostřed vzestupně uspořádané řady hodnot sledovaného znaku, polovina hodnot je nižší než medián a druhá polovina je vyšší než medián.
3. kvartil	Třetí kvartil je hodnota, nad kterou leží 25 % nejvyšších hodnot sledovaného znaku.
9. decil	Devátý decil je hodnota, nad kterou leží 10 % nejvyšších hodnot sledovaného znaku.
Průměr	Průměr je počítán jako vážený (případně nevážený) aritmetický průměr sledovaného znaku.

### **Ostatní symboly používané ve výsledkových tabulkách:**

"Neuvedeno"	Symbol "Neuvedeno" označuje kategorii zaměstnanců, u které nebyl uveden kód příslušného třídícího znaku.
"*"	Symbol "*" označuje položku vstupních dat vypočítanou, ale nezveřejnitelnou z důvodu nedostatečného počtu vstupních hodnot (méně než 3 ekonomické subjekty a 10 zaměstnanců).

## Hodinový výdělek v nepodnikatelské sféře <sup>1)</sup>

kraj: Ústecký

**Medián hodinového výdělku ..... 133,43 Kč/hod**

Index mediánu hodinového výdělku zaměstnanců

meziroční vůči 4. čtvrtletí 2009..... 97,3 %

### Diferenciace

1. decil - 10 % hodinových výdělků menších než ..... 76,46 Kč/hod

1. kvartil - 25 % hodinových výdělků menších než ..... 100,75 Kč/hod

Medián - 50 % hodinových výdělků menších než ..... 133,43 Kč/hod

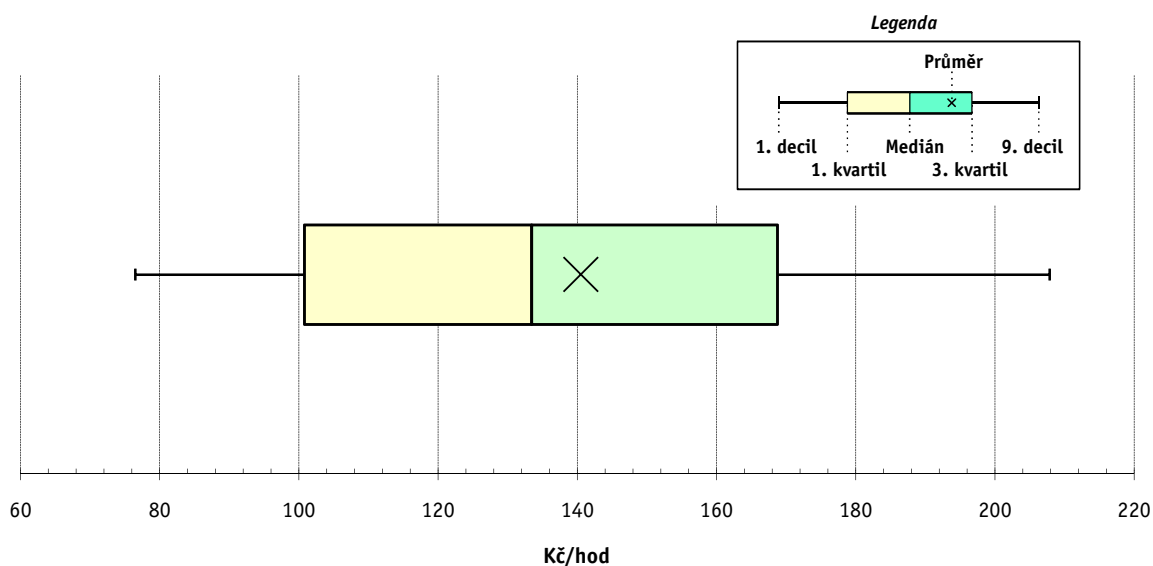
3. kvartil - 25 % hodinových výdělků větších než ..... 168,71 Kč/hod

9. decil - 10 % hodinových výdělků větších než ..... 207,83 Kč/hod

**Průměr hodinového výdělku ..... 140,48 Kč/hod**

Podíl zaměstnanců s podprůměrným

hodinovým výdělkem ..... 55,9 %



Vysvětlivky:

1) Hodinový výdělek se zjišťuje jako průměrný hodinový výdělek definovaný v § 351 až § 362 zákona č. 262/2006 Sb., zákoníku práce, ve znění pozdějších předpisů.

## 4. čtvrtletí 2010

## RSCP - nepodnikatelská sféra

NS-V1

Výsledky ke dni 10. 3. 2011

**Hodinový výdělek  
podle hlavních tříd zaměstnání KZAM-R**

kraj: Ústecký

Hlavní třída zaměstnání KZAM-R	Struktura zaměstnanců	Medián	Diferenciace		Průměr
			1. decil	9. decil	
	%	Kč/hod	Kč/hod	Kč/hod	Kč/hod
0 Příslušníci armády	1,9	*	*	*	*
1 Zákonodárci, vedoucí a řídicí pracovníci	5,6	<b>218,02</b>	137,43	338,79	230,51
2 Vědečtí a odborní duševní pracovníci	29,4	<b>149,14</b>	107,97	210,41	156,81
3 Techničtí, zdravotničtí a pedagogičtí pracovníci	32,7	<b>142,03</b>	98,78	207,87	149,87
4 Nižší administrativní pracovníci	3,5	<b>103,62</b>	73,13	147,35	108,53
5 Provozní pracovníci ve službách a obchodu	11,7	<b>104,51</b>	72,66	172,75	116,00
6 Dělníci v zemědělství, lesnictví a rybářství	0,3	<b>83,19</b>	60,60	123,01	88,18
7 Řemeslníci, výrobci a zpracovatelé	0,8	<b>109,46</b>	83,33	132,49	109,05
8 Obsluha strojů a zařízení	2,4	<b>116,68</b>	76,45	144,46	114,25
9 Pomocní a nekvalifikovaní pracovníci	11,7	<b>73,97</b>	50,51	103,02	76,75
<b>C E L K E M - nepodnikatelská sféra</b>	<b>100</b>	<b>133,43</b>	<b>76,46</b>	<b>207,83</b>	<b>140,48</b>

## 4. čtvrtletí 2010

## RSCP - nepodnikatelská sféra

NS-V2

Výsledky ke dni 10. 3. 2011

**Hodinový výdělek  
podle věkových kategorií**

kraj: Ústecký

Věková kategorie	Struktura zaměstnanců	Medián	Diferenciace		Průměr
			1. decil	9. decil	
	%	Kč/hod	Kč/hod	Kč/hod	Kč/hod
do 20 let	0,2	<b>68,46</b>	48,92	97,71	73,82
20 - 29 let	11,9	<b>112,32</b>	73,06	162,72	116,09
30 - 39 let	26,8	<b>131,41</b>	79,00	197,44	137,02
40 - 49 let	28,4	<b>140,32</b>	79,32	219,51	148,40
50 - 59 let	26,2	<b>136,69</b>	74,74	218,50	144,70
60 a více let	6,4	<b>142,37</b>	72,57	234,92	149,83
<b>C E L K E M - nepodnikatelská sféra</b>	<b>100</b>	<b>133,43</b>	<b>76,46</b>	<b>207,83</b>	<b>140,48</b>

## 4. čtvrtletí 2010

## RSCP - nepodnikatelská sféra

NS-V3

Výsledky ke dni 10. 3. 2011

Hodinový výdělek  
podle platové třídy

kraj: Ústecký

Platová třída	Struktura zaměstnanců	Medián	Diferenciace		Průměr
			1. decil	9. decil	
	%	Kč/hod	Kč/hod	Kč/hod	Kč/hod
1. platová třída	1,4	<b>53,77</b>	48,00	86,17	62,11
2. platová třída	7,3	<b>71,85</b>	53,12	94,62	74,19
3. platová třída	5,8	<b>89,83</b>	66,02	155,56	105,00
4. platová třída	6,8	<b>96,21</b>	71,39	175,33	110,89
5. platová třída	8,3	<b>117,08</b>	82,26	198,60	134,46
6. platová třída	6,8	<b>120,67</b>	80,50	220,20	139,07
7. platová třída	6,8	<b>128,51</b>	92,18	222,33	144,67
8. platová třída	9,2	<b>120,47</b>	89,77	184,68	130,44
9. platová třída	14,6	<b>131,51</b>	103,70	173,07	137,63
10. platová třída	8,6	<b>154,39</b>	120,26	202,65	160,65
11. platová třída	6,5	<b>157,20</b>	107,50	218,58	163,11
12. platová třída	15,7	<b>163,29</b>	127,74	233,22	174,82
13. platová třída	1,7	<b>255,80</b>	171,55	376,51	269,48
14. platová třída	0,5	<b>278,70</b>	207,41	409,28	302,33
15. platová třída	0,0	<b>328,47</b>	261,75	529,62	386,21
16. platová třída	0,0	*	*	*	*
<b>C E L K E M - nepodnikatelská sféra</b>	<b>100</b>	<b>133,43</b>	<b>76,46</b>	<b>207,83</b>	<b>140,48</b>

## 4. čtvrtletí 2010

## RSCP - nepodnikatelská sféra

NS-V4

Výsledky ke dni 10. 3. 2011

Hodinový výdělek  
podle vzdělání

kraj: Ústecký

Vzdělání	Struktura zaměstnanců	Medián	Diferenciace		Průměr	
			1. decil	9. decil		
	%	Kč/hod	Kč/hod	Kč/hod	Kč/hod	
KKOV						
Základní a nedokončené	A-C	7,0	<b>75,66</b>	50,15	108,05	78,63
Střední bez maturity	D,E,H,J	17,6	<b>93,01</b>	65,50	136,92	98,11
Střední s maturitou	K-M	44,5	<b>137,74</b>	93,83	197,28	143,05
Vyšší odborné a bakalářské	N,R	7,2	<b>158,50</b>	103,32	231,76	164,42
Vysokoškolské	T,V	19,9	<b>170,45</b>	126,74	272,45	188,82
Neuvedeno		3,7	<b>115,38</b>	79,94	169,76	121,84
<b>C E L K E M - nepodnikatelská sféra</b>		<b>100</b>	<b>133,43</b>	<b>76,46</b>	<b>207,83</b>	<b>140,48</b>

Výsledky ke dni 10. 3. 2011

### Hodinový výdělek podle podskupin zaměstnání KZAM-R

kraj: Ústecký

Podskupiny zaměstnání KZAM-R	Výběrový soubor		Medián	Diferenciace		Průměr
	počet org. jednotek	počet zaměst.		1. decil	9. decil	
			Kč/hod	Kč/hod	Kč/hod	Kč/hod
1127 Vedoucí pracovníci orgánů státní správy, správních úřadů	42	516	<b>210,76</b>	155,32	346,35	226,97
1128 Vyšší úředníci bezpečnosti a ochrany (policijní ředitel)	23	449	<b>244,37</b>	177,28	327,03	249,32
1150 Přednostové, tajemníci a ved.prac.okresních a obecních úřadů	50	428	<b>203,07</b>	146,87	353,36	230,38
1210 Ředitelé a prezidenti velkých organizací, podniků	316	347	<b>281,01</b>	187,27	377,67	281,33
1225 Vedoucí pracovníci v restauracích a hotelích	197	212	<b>131,02</b>	106,44	189,05	140,83
1228 Vedoucí prac. v pečovatel., úklidových a podobných službách	4	15	<b>141,34</b>	112,02	249,97	162,27
1229 Vedoucí pracovníci dílčích celků jinde neuvedení (kult.,zdrav.)	31	48	<b>193,10</b>	135,95	334,21	207,64
1231 Vedoucí pracovníci finančních a hospodářských útvarů	63	87	<b>209,56</b>	134,46	330,06	222,79
1237 Vedoucí pracovníci výzkumných a vývojových útvarů	5	11	<b>249,46</b>	198,97	487,69	312,40
1315 Vedoucí, ředitelé v restauracích a hotelích	11	11	<b>133,00</b>	109,00	170,14	137,02
1318 Vedoucí, ředitelé pečovatelských, úklidových a podob. služeb	7	13	<b>168,81</b>	131,04	337,55	184,17
1319 Vedoucí, ředitelé malých organizací ostatní (kult.,zdrav.,škol.)	232	260	<b>211,13</b>	147,62	298,33	219,56
2131 Projektanti a analytici výpočetních systémů	7	20	<b>154,25</b>	126,79	193,22	159,78
2132 Programátoři	7	13	<b>155,55</b>	129,74	194,52	161,23
2139 Ostatní odborníci zabývající se výpoč. tech. jinde neuvedení	40	113	<b>148,46</b>	117,94	201,59	152,84
2149 Ostatní architekti, projekt., konstruk.a tech.inženýři (tvůr.prac.)	7	34	<b>193,00</b>	144,10	257,97	202,58
2211 Bakteriologové, biolog., ekolog., zoologové a odb.v přib.obor.	12	111	<b>157,86</b>	115,00	226,33	169,65
2221 Lékaři, ordináři (kromě zubních lékařů)	18	296	<b>222,37</b>	123,81	349,67	236,32
2311 Vědeckopedagogičtí pracovníci	12	21	<b>91,00</b>	81,09	128,86	101,75
2321 Učitelé všeobecně vzdělávacích předmětů	73	1 516	<b>168,45</b>	124,05	231,30	177,94
2322 Učitelé odborných předmětů	60	1 002	<b>165,74</b>	123,17	231,69	175,23
2323 Učitelé praktického vyučování (kromě mistrů)	30	157	<b>166,67</b>	121,04	260,88	183,03
2331 Učitelé základních škol	206	3 506	<b>151,46</b>	116,80	194,09	155,95
2332 Učitelé předškolní výchovy	228	1 205	<b>119,95</b>	90,74	154,89	123,31
2341 Učitelé všeobecně vzdělávacích předmětů na speciál. školách	64	646	<b>174,43</b>	130,80	244,11	185,09
2342 Učitelé odborných předmětů na speciálních školách	24	200	<b>161,40</b>	122,19	203,15	163,21
2343 Učitelé praktického vyučování na speciálních školách	10	33	<b>161,95</b>	124,57	245,43	176,36
2353 Učitelé základních uměleckých škol (vč.soukromých)	32	510	<b>140,28</b>	103,82	186,41	144,53
2356 Odborní pedagogové v zařiz. pro výkon ústav.a ochran. výchovy	13	53	<b>177,95</b>	142,12	196,89	173,24
2359 Ost.odb.pedagogičtí pracov. jinde neuvedení (odb.instruktoři)	14	35	<b>161,62</b>	57,75	278,03	156,07
2411 Odb. prac. na úseku účetnictví, financí, daní, ap., hlavní účetní	103	182	<b>152,38</b>	118,00	209,18	159,08
2412 Odbor. pracovníci na úseku zaměstnaneckých, personálních věcí	41	144	<b>139,37</b>	111,28	173,66	143,74
2419 Ostatní odborní pracovníci v oblasti podnikání	19	39	<b>124,40</b>	98,30	204,40	134,77
2421 Právníci, právní poradci (mimo advokacie a soudnictví)	19	36	<b>194,72</b>	121,43	236,69	190,37
2426 Právní asistenti, praktikanti a koncipienti	8	41	<b>125,89</b>	108,74	150,55	127,72
2429 Ostatní odborníci v právní oblasti jinde neuvedení	14	76	<b>140,66</b>	110,20	178,53	142,12
2431 Odborní archiváři (kromě řadových)	11	81	<b>135,65</b>	109,97	166,31	136,69
2432 Odborní pracovníci knihoven (kromě řadových)	26	162	<b>108,16</b>	86,31	146,05	113,59
2434 Odborní pracovníci - kurátoři (muzeí, galérií)	15	65	<b>131,90</b>	100,89	168,39	137,02
2439 Ostatní odborní pracovníci kultury a osvěty jinde neuvedení	14	32	<b>125,15</b>	98,59	166,19	127,69
2441 Ekonomové - vědečtí pracovníci, specialisté, experti	30	84	<b>140,58</b>	104,60	250,63	163,70
2442 Sociologové, antropologové, archeologové, kriminologové	7	12	<b>156,18</b>	110,38	172,93	149,11
2443 Filozofové, historici, politologové	3	37	<b>124,01</b>	87,05	157,46	123,17
2445 Psychologové	21	64	<b>166,38</b>	116,61	227,14	170,98



Výsledky ke dni 10. 3. 2011

### Hodinový výdělek podle podskupin zaměstnání KZAM-R

kraj: Ústecký

Podskupiny zaměstnání KZAM-R	Výběrový soubor		Medián	Diferenciace		Průměr
	počet org. jednotek	počet zaměst.		1. decil	9. decil	
			Kč/hod	Kč/hod	Kč/hod	Kč/hod
2446 Odborní pracovníci v oblasti sociální péče (kromě řadových)	29	298	<b>134,84</b>	93,13	167,80	134,71
2451 Spisovatelé, autoři, kritikové, novináři, redaktoři	7	10	<b>135,81</b>	113,12	166,66	137,49
2452 Sochaři, malíři, umělečtí restaurátoři, grafici a výtvarníci	11	23	<b>124,63</b>	82,48	141,74	119,26
2470 Odborní administrativní pracovníci jinde neuvedení	146	1 949	<b>135,97</b>	102,81	180,76	141,20
3112 Stavební technici	33	134	<b>145,98</b>	113,79	176,16	146,34
3118 Technici v kartografii, kresliči a zeměměřiči	3	235	<b>118,81</b>	91,16	146,59	120,02
3119 Ostatní techničtí pracovníci jinde neuvedení	56	180	<b>139,76</b>	103,03	185,51	141,68
3121 Poradci ve výpočetní technice	9	23	<b>146,72</b>	108,30	186,72	147,51
3122 Operátoři a obsluha výpočetní techniky	36	87	<b>131,58</b>	100,52	183,50	138,51
3129 Ostatní technici ve výpočetní technice jinde neuvedení	12	38	<b>135,14</b>	98,40	181,51	135,84
3151 Kolaudační technici a technici protipožární ochrany	13	382	<b>204,51</b>	174,92	244,86	206,19
3152 Bezpečnostní tech.a tech. pro kontrolu zdravotní nezávadnosti	26	57	<b>145,63</b>	103,94	190,99	147,68
3211 Technici a laboranti v oblasti biologie a v příbuzných oborech	11	156	<b>130,83</b>	107,00	162,89	132,67
3212 Technici v agronomii, v lesnictví a v zemědělství	11	64	<b>128,53</b>	100,64	163,30	129,71
3221 Asistenti zdravotničtí	6	31	<b>125,05</b>	80,84	162,84	125,87
3223 Dietetici a odborníci na výživu	8	18	<b>128,83</b>	108,35	176,86	129,86
3226 Rehabilitační a fyzioterapeutičtí pracovníci (vč. odb. masérů)	26	113	<b>125,68</b>	91,52	171,72	130,78
3229 Ostatní střední zdravotničtí pracovníci jinde neuvedení	3	212	<b>170,23</b>	132,52	198,95	166,88
3231 Ošetřovatelé, všeobecné zdravotní sestry	61	1 004	<b>161,77</b>	119,32	196,79	160,19
3233 Sestry pro péči o dítě	5	114	<b>192,48</b>	143,09	219,86	188,79
3311 Vychovatelé v družinách, domovech dětí a mládeže	281	1 261	<b>114,43</b>	84,00	154,08	117,87
3312 Vedoucí zájmových kroužků (z povolání)	11	44	<b>109,04</b>	87,32	144,75	113,71
3320 Pedagogové pro předškolní výchovu	29	180	<b>119,01</b>	89,19	154,12	122,07
3331 Vychovatelé na speciálních školách	27	82	<b>125,16</b>	94,03	157,72	125,90
3332 Vychovatelé školsk. zařiz. pro výkon ústavní a ochranné výchovy	28	356	<b>143,57</b>	112,92	188,46	147,91
3341 Instruktoři a mistři odborné výchovy	26	520	<b>139,15</b>	111,23	182,06	145,64
3349 Ostatní pedagogové jinde neuvedení	16	27	<b>125,27</b>	85,22	155,22	123,32
3416 Nákupčí	13	22	<b>135,11</b>	111,37	184,61	138,84
3422 Odbytoví a přepravní agenti	10	71	<b>131,89</b>	102,95	166,73	134,81
3423 Zprostředkovatelé práce a agenti pracovních úřadů	7	234	<b>119,67</b>	95,38	137,41	118,22
3431 Odborné sekretářky, sekretáři	50	306	<b>116,33</b>	96,34	139,95	117,71
3433 Pracovníci v oblasti účetnictví, fakturace, rozpočet., kalkulace	482	1 239	<b>133,59</b>	103,62	194,05	144,41
3434 Pracovníci v oblasti statistiky a matematiky	3	46	<b>126,12</b>	106,10	146,60	127,58
3435 Pracovníci v oblasti práce a mezd (kromě účetních)	27	39	<b>150,89</b>	111,46	251,70	165,74
3436 Referenti osobních oddělení	33	45	<b>144,23</b>	112,13	208,05	151,32
3439 Ostatní odborní administrativní pracovníci jinde neuvedení	282	1 055	<b>134,11</b>	101,25	183,11	139,91
3442 Berní a daňoví pracovníci	8	775	<b>137,43</b>	112,68	169,67	140,81
3443 Pracovníci sociálního a důchodového zabezpečení	11	458	<b>100,46</b>	76,54	128,58	101,46
3444 Pracovníci pasových oddělení a oddělení udělujících povolení	10	58	<b>129,80</b>	106,82	159,03	130,88
3449 Ostatní celní a daňoví pracovníci a pracovníci v příb. oborech	8	118	<b>189,33</b>	140,96	216,18	183,68
3451 Policejní inspektoři, komisaři	4	3 183	<b>186,34</b>	142,20	229,15	187,80
3460 Sociální pracovníci	92	1 014	<b>109,04</b>	77,04	145,48	110,75
4111 Písačky - opisovačky, stenotypistky	11	268	<b>82,37</b>	70,49	105,79	85,78
4112 Kancelářští a manipul. prac. a obsl. zařízení na zpracování textu	43	169	<b>105,96</b>	81,15	137,56	109,13

Výsledky ke dni 10. 3. 2011

### Hodinový výdělek podle podskupin zaměstnání KZAM-R

kraj: Ústecký

Podskupiny zaměstnání KZAM-R		Výběrový soubor		Medián Kč/hod	Diferenciace		Průměr Kč/hod
		počet org. jednotek	počet zaměst.		1. decil Kč/hod	9. decil Kč/hod	
4113	Pracovníci přípravy dat výpočetní techniky	5	16	<b>82,22</b>	66,02	99,69	83,72
4115	Sekretářky, sekretáři	121	265	<b>113,11</b>	78,18	154,30	116,25
4121	Nižší účetní	14	23	<b>125,66</b>	88,42	185,23	138,81
4131	Úředníci ve skladech	38	83	<b>105,35</b>	82,26	121,69	107,75
4133	Úředníci v dopravě a v přepravě (dispečeri, kontrolori apod.)	11	35	<b>130,53</b>	85,79	161,84	124,00
4141	Řadoví knihovníci, archiváři, evidenční pracovníci	63	268	<b>109,15</b>	82,00	147,50	112,20
4142	Poštovní doručovatelé, úředníci v třídárnách	8	15	<b>87,48</b>	67,26	115,79	92,26
4190	Ostatní nižší úředníci jinde neuvedení	97	146	<b>128,63</b>	87,06	201,08	136,92
4211	Pokladníci (v bankách, pojišťovnách, spořitelnách, na poště)	42	63	<b>101,59</b>	70,81	149,35	106,80
4216	Inkasisté (výběrčí dluhů)	7	18	<b>119,02</b>	112,79	141,95	124,45
4222	Recepční	10	44	<b>91,33</b>	66,81	106,67	89,63
4223	Telefonisté	23	54	<b>95,38</b>	60,38	115,54	94,72
4224	Informátoři	13	44	<b>96,73</b>	54,41	137,03	95,50
5113	Průvodci (turist. zájezdů, historických a kulturních památek)	11	44	<b>89,00</b>	64,90	110,03	88,37
5121	Pracovníci dohlížející nad obsluhujícím personálem, hospodyně	79	118	<b>117,89</b>	74,65	154,88	118,06
5122	Kuchaři	447	1 762	<b>88,87</b>	70,19	117,45	92,13
5123	Číšníci, servírky	4	17	<b>91,52</b>	80,10	114,35	94,44
5132	Pečovatelé a pomoc.ošetřovatelé v zařiz.soc.péče, v nemocnicích	55	1 142	<b>94,51</b>	70,37	125,26	97,53
5139	Ostatní pečovatelé a pomocní ošetřovatelé jinde neuvedení	7	238	<b>104,44</b>	79,43	118,64	102,16
5149	Ostatní pracovníci zajišťující osobní služby jinde neuvedení	3	17	<b>104,70</b>	86,37	117,70	103,91
5161	Hasiči, požárníci	7	354	<b>158,10</b>	139,95	189,08	161,90
5162	Pracovníci bezpečnostních orgánů (např. policisté, strážníci)	38	618	<b>153,32</b>	115,95	202,00	157,06
5169	Ostatní pracovníci ochrany a ostrahy jinde neuvedení	17	69	<b>87,40</b>	72,21	126,51	94,54
5211	Prodáváci v obchodech	15	28	<b>71,22</b>	55,62	102,35	75,90
6113	Zahradníci a pěstitelé zahradních plodin a sazenic	31	90	<b>76,70</b>	58,64	102,80	80,87
7122	Zedníci, kameníci, omítkáři	16	22	<b>108,86</b>	79,20	118,36	100,41
7129	Ost. stavební dělníci hlavní stav. výroby a prac.v ost. oborech	7	23	<b>89,66</b>	72,33	121,35	93,70
7136	Instalatéři, potrubáři, stavební zámečníci, klempíři	13	28	<b>101,26</b>	84,25	125,77	102,98
7137	Stavební a provozní elektrikáři	19	34	<b>115,05</b>	97,96	157,45	122,94
7222	Nástrojaři, kovomodeláři, kovodělníci, zámečníci	41	76	<b>104,83</b>	85,77	135,18	108,69
7231	Mechanici a opraváři motorových vozidel	10	71	<b>117,51</b>	94,67	130,63	115,82
7241	Elektromech., opraváři a seřizovači různých typů elektr. zařízení	18	33	<b>118,00</b>	94,23	133,24	115,63
7433	Dámští a pánští krejčí a kloboučníci včetně opravářů oděvů	11	17	<b>82,61</b>	69,73	100,59	84,01
8162	Obsluha parních turbín, ohříváčů a motorů	28	58	<b>87,00</b>	66,35	121,22	89,68
8163	Obsluha zařízení při úpravě, čištění a rozvodu vody	5	13	<b>107,57</b>	79,49	149,42	117,62
8264	Obsluha strojů na bělení, barvení, čištění, praní, žehlení textilu	15	87	<b>75,63</b>	66,87	86,62	76,27
8321	Řidiči osobních a malých dodávkových automobilů, taxikáři	68	142	<b>104,73</b>	77,44	126,32	105,88
8322	Řidiči sanitních a rzp vozů	4	254	<b>134,98</b>	93,09	159,93	130,25
8324	Řidiči nákladních automobilů a tahačů	8	384	<b>121,88</b>	98,27	136,35	119,58
8326	Řidiči speciálních vozidel	9	65	<b>125,64</b>	84,37	149,00	122,34
8331	Obsluha zemědělských a lesních strojů	5	15	<b>75,00</b>	65,00	110,05	83,02
9132	Pomocníci a uklízeči v kancelářích, hotelích, nemocnicích ap.	590	2 550	<b>73,26</b>	59,48	92,81	75,14
9133	Ruční pradelci a žehlíři (kromě obsluhy strojů)	31	71	<b>81,22</b>	66,32	110,74	83,65
9141	Domovníci, správci domu	167	345	<b>92,74</b>	69,63	129,32	96,70

Výsledky ke dni 10. 3. 2011

**Hodinový výdělek  
podle podskupin zaměstnání KZAM-R**

kraj: Ústecký

Podskupiny zaměstnání KZAM-R	Výběrový soubor		Medián	Diferenciace		Průměr
	počet org. jednotek	počet zaměst.		1. decil	9. decil	
			Kč/hod	Kč/hod	Kč/hod	Kč/hod
9143 Školníci vč. školníků - údržbářů	392	582	<b>89,47</b>	69,96	131,96	96,42
9152 Vrátní, hlídači, uváděči a šatnářky	64	278	<b>79,35</b>	56,95	103,04	80,05
9161 Sběrači odpadků, popeláři	71	592	<b>55,34</b>	47,61	90,77	63,74
9162 Metaři, čističi záchodků, žump, kanálů a podobných zařízení	11	65	<b>58,45</b>	50,50	76,94	63,59
9169 Ostatní pracovníci v příbuzných oborech jinde neuvedení	109	502	<b>53,91</b>	48,00	91,14	63,02
9312 Pomocní a nekvalif. dělníci na stavbách a údržbě silnic, přehrad	3	20	<b>89,77</b>	77,07	113,56	91,76
9321 Pomocní a nekvalifikovaní montážní a manipulační dělníci	4	17	<b>53,12</b>	51,19	60,83	54,72
9323 Dělníci nádvorní skupiny (pomocní montéři)	14	59	<b>56,82</b>	48,18	101,37	65,94
9339 Pomocní a nekvalif. pracovníci v dopravě, ve skladech, v telek.	19	61	<b>73,06</b>	59,79	94,93	77,05

## 4. čtvrtletí 2010

## RSCP - nepodnikatelská sféra

NS-V6

Výsledky ke dni 10. 3. 2011

Hodinový výdělek  
podle kategorií zaměstnání

kraj: Ústecký

Kategorie zaměstnání	Struktura zaměstnanců	Medián	Diferenciace		Průměr
			1. decil	9. decil	
	%	Kč/hod	Kč/hod	Kč/hod	Kč/hod
D Manuální pracovníci	20,3	<b>82,63</b>	56,56	129,89	89,16
T Nemanuální pracovníci	79,7	<b>144,38</b>	95,69	216,95	153,56
Relace D/T (%)		57,2	59,1	59,9	58,1
<b>C E L K E M - nepodnikatelská sféra</b>	<b>100</b>	<b>133,43</b>	<b>76,46</b>	<b>207,83</b>	<b>140,48</b>

manuální pracovníci - zaměstnanci s převážně manuálním charakterem práce (hlavní třída KZAM-R 6-9 a vybraná zaměstnání hl. třídy 5)

nemanuální pracovníci - zaměstnanci s převážně nemanuálním charakterem práce (hlavní třída KZAM-R 1-4 a vybraná zaměstnání hl. třídy 5)

## 4. čtvrtletí 2010

## RSCP - nepodnikatelská sféra

NS-V8

Výsledky ke dni 10. 3. 2011

Hodinový výdělek  
podle pohlaví

kraj: Ústecký

Pohlaví	Struktura zaměstnanců	Medián	Diferenciace		Průměr
			1. decil	9. decil	
	%	Kč/hod	Kč/hod	Kč/hod	Kč/hod
Muž	33,9	<b>149,00</b>	85,87	230,04	157,08
Žena	66,1	<b>125,71</b>	74,37	192,18	131,96
Relace Ž/M (%)		84,4	86,6	83,5	84,0
<b>C E L K E M - nepodnikatelská sféra</b>	<b>100</b>	<b>133,43</b>	<b>76,46</b>	<b>207,83</b>	<b>140,48</b>

Výsledky ke dni 10. 3. 2011

## Hrubý měsíční plat a jeho složky, diference, placená doba v nepodnikatelské sféře

kraj: Ústecký

**Medián hrubého měsíčního platu ..... 23 090 Kč/měs**

### Diference

1. decil - 10 % hrubých měsíčních platů menších než .....	13 161 Kč/měs
1. kvartil - 25 % hrubých měsíčních platů menších než .....	17 843 Kč/měs
Medián - 50 % hrubých měsíčních platů menších než .....	23 090 Kč/měs
3. kvartil - 25 % hrubých měsíčních platů větších než .....	28 448 Kč/měs
9. decil - 10 % hrubých měsíčních platů větších než .....	34 650 Kč/měs

**Průměr hrubého měsíčního platu ..... 23 978 Kč/měs**

### Vybrané složky hrubého měsíčního platu

prémie a odměny .....	5,7 %
příplatky za přesčas .....	0,2 %
příplatky ostatní .....	14,5 %
náhrady .....	12,7 %
odměny za pohotovost .....	0,3 %

**Průměrná placená doba ..... 173,7 hod/měs**

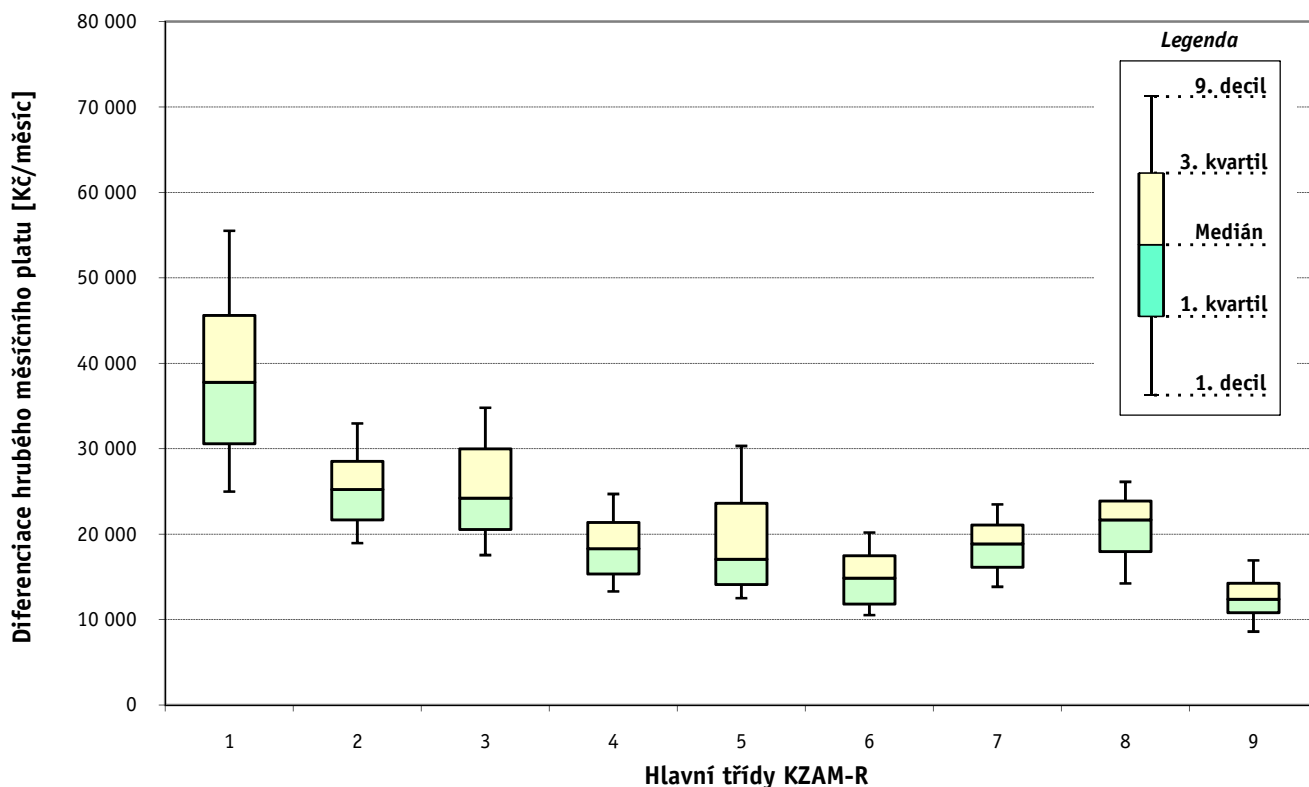
# 1. - 4. čtvrtletí 2010 RSCP - nepodnikatelská sféra

Výsledky ke dni 10. 3. 2011

## Hrubý měsíční plat a jeho složky, diference, placená doba podle hlavních tříd zaměstnání KZAM-R

kraj: Ústecký

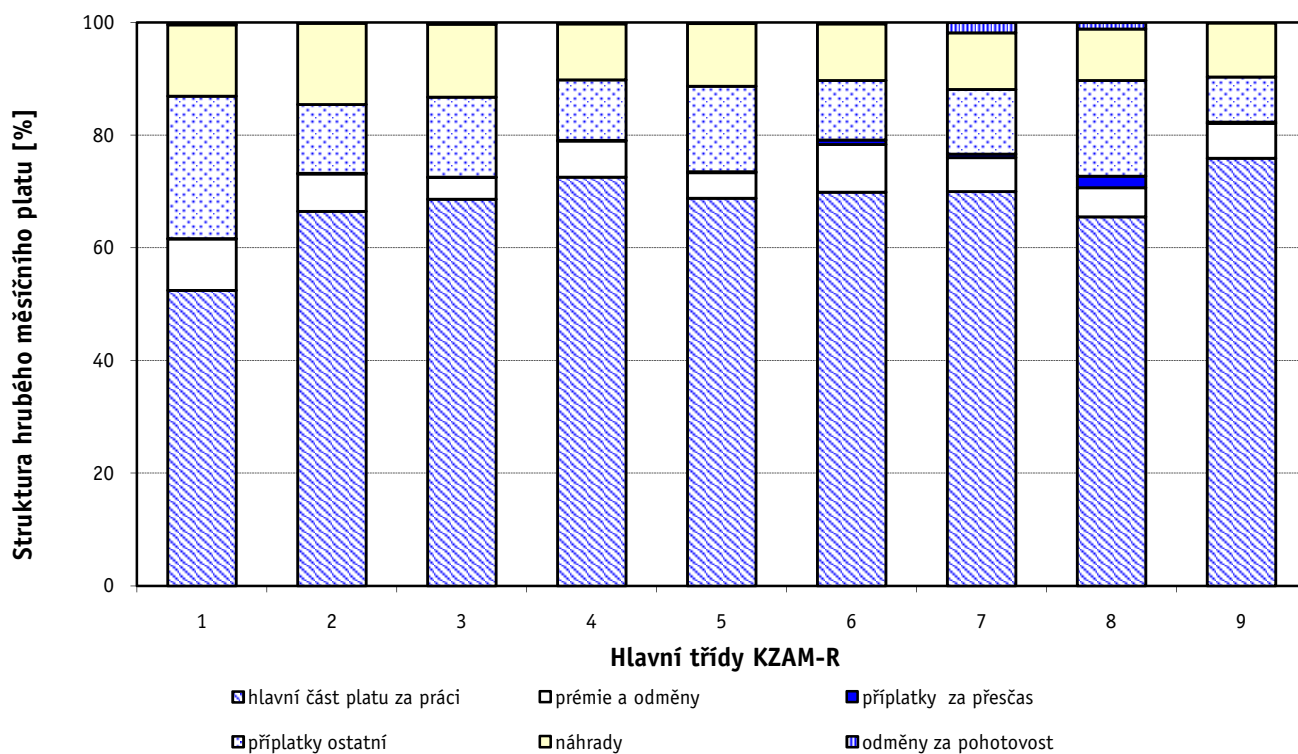
Hlavní třída zaměstnání KZAM - R	Struktura zaměstnanců	Medián
	%	Kč/měs
0 Příslušníci armády	1,6	*
1 Zákodárci, vedoucí a řídící pracovníci	6,4	37 795
2 Vědečtí a odborní duševní pracovníci	30,3	25 224
3 Techničtí (zdrav., pedagog.) pracovníci	32,9	24 239
4 Nižší administrativní pracovníci	3,7	18 309
5 Provozní pracovníci ve službách a obchodu	9,6	17 074
6 Dělníci v zemědělství, lesnictví a rybářství	0,4	14 867
7 Řemeslníci, výrobci a zpracovatelé	0,9	18 881
8 Obsluha strojů a zařízení	2,5	21 659
9 Pomocní a nekvalifikovaní pracovníci	11,8	12 370
<b>C E L K E M - nepodnikatelská sféra</b>	<b>100</b>	<b>23 090</b>



### Hrubý měsíční plat a jeho složky, diference, placená doba podle hlavních tříd zaměstnání KZAM-R

kraj: Ustecký

Diference				Průměr	Vybrané složky hrubého měsíčního platu					Placená doba
1. decil	1. kvartil	3. kvartil	9. decil		prémie a odměny	příplatky za přesčas	příplatky ostatní	náhrady	odměny za pohotovost	
Kč/měs	Kč/měs	Kč/měs	Kč/měs	Kč/měs	%	%	%	%	%	hod/měs
*	*	*	*	*	*	*	*	*	*	*
24 995	30 603	45 616	55 514	39 292	9,1	0,1	25,3	12,7	0,4	<b>173,2</b>
18 946	21 691	28 528	32 974	25 930	6,6	0,2	12,2	14,4	0,1	<b>174,4</b>
17 552	20 550	29 975	34 801	25 556	3,8	0,1	14,2	13,0	0,3	<b>171,5</b>
13 295	15 361	21 370	24 703	18 811	6,4	0,1	10,8	10,0	0,2	<b>174,4</b>
12 525	14 091	23 611	30 332	19 555	4,6	0,2	15,1	11,2	0,2	<b>172,0</b>
10 535	11 831	17 489	20 200	15 166	8,5	0,8	10,6	10,0	0,3	<b>176,8</b>
13 849	16 113	21 078	23 498	18 705	6,0	0,6	11,5	10,0	1,8	<b>176,4</b>
14 233	17 951	23 904	26 134	20 926	5,2	2,1	17,0	9,2	1,1	<b>180,7</b>
8 596	10 813	14 251	16 945	12 767	6,2	0,2	8,0	9,6	0,1	<b>174,8</b>
<b>13 161</b>	<b>17 843</b>	<b>28 448</b>	<b>34 650</b>	<b>23 978</b>	<b>5,7</b>	<b>0,2</b>	<b>14,5</b>	<b>12,7</b>	<b>0,3</b>	<b>173,7</b>



### Hrubý měsíční plat a jeho složky, diference, placená doba podle podskupin zaměstnání KZAM-R

kraj: Ustecký

Podskupiny zaměstnání KZAM-R	Počet zaměstnanců přepočtený podle placených měsíců	Medián
		Kč/měs
1127 Vedoucí pracovníci orgánů státní správy, správních úřadů	429	35 837
1128 Vyšší úředníci bezpečnosti a ochrany (policejní ředitel)	424	41 007
1150 Přednostové, tajemníci a vedoucí pracovníci okresních a obecních úřadů	383	37 209
1210 Ředitelé a prezidenti velkých organizací, podniků	317	45 616
1225 Vedoucí pracovníci v restauracích a hotelích	123	20 957
1228 Vedoucí pracovníci v pečovatelských, úklidových a podobných službách	15	25 085
1229 Vedoucí pracovních dílčích celků jinde neuvedení (kulturních, zdravotn., školských)	40	33 311
1231 Vedoucí pracovníci finančních a hospodářských (správních) útvarů	68	35 940
1315 Vedoucí, ředitelé v restauracích a hotelích	11	21 950
1318 Vedoucí, ředitelé pečovatelských, úklidových a podobných služeb	12	30 962
1319 Vedoucí, ředitelé malých organizací ostatní (kultura, zdravotnictví, školství)	238	34 554
2131 Projektanti a analytici výpočetních systémů	19	26 124
2139 Ostatní odborníci zabývající se výpočetní technikou jinde neuvedení	99	25 399
2149 Ostatní architekti, projektanti, konstruktéři a techničtí inženýři (tvůrčí pracovníci)	32	34 420
2211 Bakteriologové, biologové, ekologové, zoologové a odborníci v příbuzných oborech	87	26 068
2221 Lékaři, ordináři (kromě zubních lékařů)	158	41 349
2321 Učitelé všeobecně vzdělávacích předmětů	1 105	27 852
2322 Učitelé odborných předmětů	645	27 805
2323 Učitelé praktického vyučování (kromě mistrů)	122	25 513
2331 Učitelé základních škol	2 752	25 305
2332 Učitelé předškolní výchovy	1 038	20 064
2341 Učitelé všeobecně vzdělávacích předmětů na speciálních školách	504	27 540
2342 Učitelé odborných předmětů na speciálních školách	159	28 048
2343 Učitelé praktického vyučování na speciálních školách	27	26 098
2353 Učitelé základních uměleckých škol (vč. soukromých)	244	25 547
2355 Učitelé pedagogických středisek a pedagogickopsychologických poraden	32	23 401
2356 Odborní pedagogové v zařízeních pro výkon ústavní a ochranné výchovy	39	32 512
2359 Ostatní odborní pedagogičtí pracovníci jinde neuvedení (odborní instruktoři)	28	26 376
2411 Odborní pracovníci na úseku účetnictví, financí, daní, apod., hlavní účetní	157	27 221
2412 Odborní pracovníci na úseku zaměstnaneckých, personálních věcí	110	25 271
2419 Ostatní odborní pracovníci v oblasti podnikání	33	22 137
2421 Právníci, právní poradci (mimo advokacie a soudnictví)	33	32 113
2426 Právní asistenti, praktikanti a koncipienti	42	21 771
2429 Ostatní odborníci v právní oblasti jinde neuvedení	71	24 589
2431 Odborní archiváři (kromě řadových)	60	22 659
2432 Odborní pracovníci knihoven (kromě řadových)	116	19 931
2434 Odborní pracovníci - kurátoři (muzeí, galérií)	55	22 353
2439 Ostatní odborní pracovníci kultury a osvěty jinde neuvedení	26	22 259
2441 Ekonomové - vědečtí pracovníci, specialisté, experti	73	24 711
2443 Filozofové, historici, politologové	25	22 670
2445 Psychologové	31	26 556
2446 Odborní pracovníci v oblasti sociální péče (kromě řadových)	261	24 417
2452 Sochaři, malíři, umělečtí restaurátoři, grafici a výtvarníci	15	20 956
2470 Odborní administrativní pracovníci jinde neuvedení	1 798	23 886



### Hrubý měsíční plat a jeho složky, diference, placená doba podle podskupin zaměstnání KZAM-R

kraj: Ústecký

Diference				Průměr	Vybrané složky hrubého měsíčního platu					Placená doba
1. decil	1. kvartil	3. kvartil	9. decil		prémie a odměny	příplatky za přesčas	příplatky ostatní	náhrady	odměny za pohotovost	
Kč/měs	Kč/měs	Kč/měs	Kč/měs	Kč/měs	%	%	%	%	%	hod/měs
27 383	30 597	43 275	54 575	38 081	8,0	0,0	23,3	11,0	0,6	173,2
31 280	36 220	46 046	56 436	42 317	2,1	0,0	24,2	14,6	1,2	168,6
26 793	31 017	46 063	60 783	40 982	13,1	0,1	27,1	10,5	0,1	175,1
30 346	38 481	51 796	57 588	45 192	11,6	0,1	28,9	15,4	0,1	174,6
17 222	19 475	23 128	26 880	22 061	8,1	0,0	16,3	9,6	0,0	173,9
19 284	21 632	33 426	42 653	28 392	14,2	0,0	21,7	10,7	0,0	174,0
23 793	27 353	43 011	59 556	36 547	10,0	0,1	26,4	10,3	0,1	174,4
25 623	31 022	42 678	50 439	37 763	13,8	0,2	24,9	10,4	0,1	174,9
18 951	20 727	24 461	28 768	23 826	8,4	0,0	16,8	10,4	0,0	175,7
20 747	24 788	31 924	53 494	32 238	13,5	0,0	24,1	10,4	0,3	174,1
26 248	29 095	41 072	48 303	35 878	9,1	0,1	25,5	14,3	0,0	175,0
21 261	24 251	33 105	33 972	27 968	5,3	0,0	11,2	12,5	1,9	174,0
20 055	22 700	27 972	32 179	25 784	5,2	0,1	15,4	10,8	0,9	174,8
25 217	30 111	38 698	41 997	35 518	10,6	0,1	22,7	9,7	1,3	174,4
19 897	23 590	30 395	38 056	27 885	5,9	0,1	12,1	9,9	0,0	174,4
20 989	30 162	50 346	61 779	42 245	6,1	1,0	22,2	10,6	0,9	178,4
22 312	24 878	30 813	34 475	28 574	7,3	0,3	14,1	16,4	0,2	174,4
22 500	25 074	30 711	33 887	28 500	8,0	0,6	12,8	16,6	0,2	174,2
19 919	22 743	30 139	40 575	27 834	12,2	0,2	13,3	16,4	0,0	174,1
20 323	22 916	27 562	30 574	25 675	5,6	0,1	9,6	16,3	0,0	174,3
15 962	18 243	21 483	23 809	20 132	6,5	0,0	6,8	16,0	0,0	173,8
21 560	24 578	30 904	34 646	28 235	9,9	0,0	13,0	17,0	0,0	174,1
22 030	25 400	31 016	34 466	28 133	7,3	0,0	12,3	16,8	0,0	174,1
21 731	22 704	31 552	34 390	27 213	8,6	0,0	11,7	15,4	0,1	174,3
20 870	23 044	27 979	31 114	25 931	5,7	0,0	8,9	16,0	0,0	173,9
18 184	20 160	25 505	31 553	24 228	1,5	0,0	7,2	19,9	0,0	174,0
25 246	28 827	33 680	37 897	31 507	2,7	0,1	18,4	15,5	0,0	175,5
10 321	18 811	32 164	39 731	25 206	9,3	0,0	17,3	13,6	0,0	174,7
21 201	24 142	31 380	35 393	28 195	8,6	0,0	18,1	10,7	0,0	175,1
20 074	22 716	27 989	30 391	25 778	5,4	0,3	16,1	10,5	0,0	174,8
18 219	19 541	26 397	34 180	23 952	9,2	0,4	14,6	10,2	0,0	175,5
20 915	29 286	35 655	41 324	31 886	8,6	0,0	14,8	10,9	0,0	174,2
18 472	19 793	24 167	26 126	22 208	5,1	0,0	7,5	10,2	0,0	174,0
20 714	22 540	27 530	30 122	25 357	6,1	0,0	11,2	11,2	0,2	174,1
17 508	20 927	25 588	27 235	22 724	3,1	0,0	9,8	10,0	0,0	174,0
16 246	18 188	23 276	27 541	21 069	4,0	0,1	12,8	10,5	0,0	176,9
17 929	19 751	25 487	27 995	23 235	6,4	0,0	13,3	10,7	0,2	178,0
17 666	19 306	24 954	27 840	22 845	5,2	0,3	13,8	10,7	0,0	176,0
18 696	21 579	34 776	39 128	28 100	12,9	0,1	16,4	10,0	0,0	174,3
15 337	18 912	25 635	27 642	22 239	8,9	0,0	4,8	10,3	0,0	174,1
19 301	22 349	34 284	37 575	29 030	3,3	0,5	14,5	15,7	0,0	174,6
16 713	20 872	27 110	29 390	24 011	5,5	0,1	15,2	10,4	1,0	174,4
17 278	19 979	22 917	24 192	20 856	4,0	0,0	11,0	10,7	0,0	176,3
18 355	20 738	27 384	31 335	24 806	6,0	0,1	13,8	10,7	0,1	174,7

**1. - 4. čtvrtletí 2010****RSCP - nepodnikatelská sféra**

Výsledky ke dni 10. 3. 2011

**Hrubý měsíční plat a jeho složky, diference, placená doba  
podle podskupin zaměstnání KZAM-R**kraj: **Ústecký**

Podskupiny zaměstnání KZAM-R	Počet zaměstnanců přepočtený podle placených měsíců	Medián
		Kč/měs
3112 Stavební technici	120	25 475
3118 Technici v kartografii, kresliči a zeměměřiči	223	20 631
3119 Ostatní techničtí pracovníci jinde neuvedení	151	24 267
3121 Poradci ve výpočetní technice	20	27 019
3122 Operátoři a obsluha výpočetní techniky	73	23 885
3129 Ostatní technici ve výpočetní technice jinde neuvedení	26	24 359
3151 Kolaudační technici a technici protipožární ochrany	96	34 633
3152 Bezpečnostní technici a technici pro kontrolu zdravotní nezávadnosti a jakosti	47	24 645
3211 Technici a laboranti v oblasti biologie a v příbuzných oborech	114	22 937
3212 Technici v agronomii, v lesnictví a v zemědělství	59	23 455
3221 Asistenti zdravotničtí	19	21 146
3223 Dietetici a odborníci na výživu	13	22 361
3226 Rehabilitační a fyzioterapeutičtí pracovníci (vč. odborných masérů)	80	21 658
3229 Ostatní střední zdravotničtí pracovníci jinde neuvedení	155	31 421
3231 Ošetřovatelé, všeobecné zdravotní sestry	500	27 002
3233 Sestry pro péči o dítě	74	29 191
3311 Vychovatelé v družinách, klubech, domovech dětí a mládeže apod.	777	18 904
3312 Vedoucí zájmových kroužků (z povolání)	32	18 490
3320 Pedagogové pro předškolní výchovu	149	21 194
3331 Vychovatelé na speciálních školách	61	21 361
3332 Vychovatelé školského zařízení pro výkon ústavní a ochranné výchovy	237	24 293
3341 Instruktoři a mistři odborné výchovy	356	22 338
3349 Ostatní pedagogové jinde neuvedení	20	23 352
3416 Nákupčí	21	21 835
3422 Odbytoví a přepravní agenti	69	23 985
3423 Zprostředkovatelé práce a agenti pracovních úřadů	214	21 110
3431 Odborné sekretářky, sekretáři	270	20 626
3433 Pracovníci v oblasti účetnictví, fakturace, rozpočetnictví, kalkulace	961	23 406
3434 Pracovníci v oblasti statistiky a matematiky	41	22 486
3435 Pracovníci v oblasti práce a mezd (kromě účetních)	27	25 553
3436 Referenti osobních oddělení	34	26 144
3439 Ostatní odborní administrativní pracovníci jinde neuvedení	895	23 561
3442 Berní a daňoví pracovníci	597	23 407
3443 Pracovníci sociálního a důchodového zabezpečení	443	19 525
3444 Pracovníci pasových oddělení a oddělení udělujících povolení	49	23 271
3449 Ostatní celní a daňoví pracovníci a pracovníci v příbuzných oborech	103	30 457
3451 Policejní inspektoři, komisaři	2 945	31 500
3460 Sociální pracovníci	646	17 858
4111 Písačky - opisovačky, stenotypistky	246	14 635
4112 Kancelářští a manipulační pracovníci a obsluha zařízení na zpracování textu	141	18 018
4113 Pracovníci přípravy dat výpočetní techniky	14	16 165
4115 Sekretářky, sekretáři	212	19 682
4121 Nižší účetní	19	21 810
4131 Úředníci ve skladech	67	18 605

### Hrubý měsíční plat a jeho složky, diference, placená doba podle podskupin zaměstnání KZAM-R

kraj: Ústecký

Diference				Průměr	Vybrané složky hrubého měsíčního platu					Placená doba
1. decil	1. kvartil	3. kvartil	9. decil		prémie a odměny	příplatky za přesčas	příplatky ostatní	náhrady	odměny za pohotovost	
Kč/měs	Kč/měs	Kč/měs	Kč/měs	Kč/měs	%	%	%	%	%	hod/měs
19 573	22 768	28 453	30 386	25 612	7,9	0,0	15,6	10,6	0,8	174,3
16 107	18 449	23 051	25 548	20 902	13,6	0,1	1,9	10,4	0,0	174,3
18 256	20 960	27 117	31 434	24 704	8,4	0,3	16,8	10,1	1,2	174,2
21 139	23 619	29 551	32 007	27 284	10,4	0,6	19,5	10,6	0,0	176,7
17 659	20 272	27 354	33 414	24 496	6,9	0,2	17,3	10,6	0,0	174,6
17 221	19 415	25 483	32 095	23 382	6,6	0,2	11,2	10,1	0,0	175,0
25 878	29 522	39 013	44 241	34 601	3,8	0,1	12,4	15,2	3,1	165,5
20 097	22 575	27 451	32 501	25 481	6,7	0,0	10,5	10,8	0,1	172,3
18 016	20 052	25 814	29 901	23 525	3,9	0,1	10,5	10,5	0,3	174,8
17 506	19 424	26 469	29 573	23 145	6,0	0,0	9,7	10,2	0,1	174,4
14 462	17 158	25 730	25 904	21 033	1,4	0,0	15,4	11,3	0,0	171,8
18 646	19 226	23 517	31 472	22 546	3,4	0,2	9,2	11,3	0,0	176,8
16 446	19 691	23 833	25 877	21 668	5,1	0,0	8,3	10,3	0,0	174,5
24 344	27 957	33 938	36 152	30 465	0,1	1,1	24,4	9,4	0,0	169,6
20 577	23 856	30 077	33 425	27 215	4,4	0,1	16,0	10,5	0,0	171,9
24 346	27 415	30 858	33 157	29 356	12,3	0,5	10,9	10,2	0,0	156,5
14 620	16 862	21 186	23 530	19 207	6,2	0,1	10,1	15,4	0,0	174,4
15 402	16 680	21 100	23 362	19 126	3,1	0,0	6,2	17,4	0,0	174,0
16 500	18 600	22 531	24 005	21 136	7,3	0,1	9,5	15,4	0,0	173,4
17 466	18 546	22 987	24 964	21 234	7,0	0,0	11,7	15,9	0,0	172,0
18 955	21 503	28 030	30 337	24 882	5,1	0,1	18,2	15,9	0,3	173,7
18 787	20 491	24 459	27 173	22 889	8,0	0,1	9,3	16,5	0,0	174,1
14 954	19 097	24 600	26 394	22 050	2,9	0,0	12,2	13,9	0,1	174,6
18 453	20 510	25 013	26 154	22 660	8,7	0,0	14,8	10,4	0,0	175,1
18 038	20 520	26 142	28 766	23 649	4,8	0,1	15,2	10,5	0,0	174,7
17 478	19 038	22 568	24 038	20 882	2,9	0,0	11,7	10,2	0,0	174,2
16 999	19 004	22 061	23 578	20 680	5,5	0,0	12,1	11,0	0,0	174,6
18 400	20 783	26 350	30 264	24 091	7,4	0,1	14,3	10,1	0,0	174,6
18 842	19 715	24 702	26 173	22 586	4,4	0,2	12,3	11,6	0,0	175,2
20 495	23 090	33 230	35 828	27 370	9,6	0,1	15,4	9,7	0,0	173,6
18 935	21 983	28 730	31 759	25 212	9,5	0,1	14,9	10,8	0,0	175,2
18 032	20 807	26 013	29 955	23 899	6,5	0,1	13,8	10,7	0,2	174,5
19 351	21 346	25 926	28 036	23 711	2,0	0,0	12,5	10,3	0,0	173,9
15 710	17 770	21 244	22 969	19 466	2,9	0,0	7,6	10,9	0,0	174,1
19 205	21 103	25 448	27 535	23 422	4,1	0,0	15,8	10,6	0,3	174,5
23 507	27 029	33 487	35 729	30 214	5,1	0,0	12,3	13,5	0,0	168,0
23 972	27 835	34 899	39 166	31 765	0,2	0,0	16,1	15,4	0,4	166,7
13 736	15 526	21 671	25 690	18 966	4,7	0,1	18,2	11,1	0,3	171,4
12 530	13 338	17 074	18 932	15 289	4,7	0,1	4,2	9,8	0,4	174,5
14 020	15 751	20 487	22 419	18 276	4,2	0,0	9,8	10,0	0,1	174,2
14 162	14 778	17 405	17 508	15 923	3,0	0,0	5,0	10,6	0,0	174,0
13 932	16 752	23 405	25 374	20 043	7,7	0,1	13,0	9,9	0,3	174,3
13 898	19 504	25 441	27 635	22 700	9,8	0,1	12,0	10,2	0,0	176,5
14 355	16 522	20 618	21 801	18 642	6,7	0,0	13,9	10,8	0,6	176,1

Výsledky ke dni 10. 3. 2011

### Hrubý měsíční plat a jeho složky, diference, placená doba podle podskupin zaměstnání KZAM-R

kraj: Ústecký

Podskupiny zaměstnání KZAM-R	Počet zaměstnanců přepočtený podle placených měsíců	Medián
		Kč/měs
4133 Úředníci v dopravě a v přepravě (dispečeri, kontrolori apod.)	30	22 522
4141 Řadoví knihovníci, archiváři, evidenční pracovníci	210	20 223
4142 Poštovní doručovatelé, úředníci v třídárnách	15	15 463
4190 Ostatní nižší úředníci jinde neuvedení	110	20 338
4211 Pokladníci (v bankách, pojišťovnách, spořitelnách, na poště)	46	19 207
4216 Inkasisté (výběrčí dluhů)	16	20 505
4222 Recepční	29	16 359
4223 Telefonisté	32	16 374
4224 Informátoři	25	18 993
5113 Průvodci (turistických zájezdů, historických a kulturních památek)	22	14 999
5121 Pracovníci dohlížející nad obsluhujícím personálem, hospodyně	93	20 507
5122 Kuchaři	1 302	14 465
5123 Číšníci, servírky	13	15 919
5132 Pečovatelé a pomocní ošetřovatelé v zařízeních sociální péče, v nemocnicích	480	15 582
5139 Ostatní pečovatelé a pomocní ošetřovatelé jinde neuvedení	191	17 723
5149 Ostatní pracovníci zajišťující osobní služby jinde neuvedení	13	15 705
5161 Hasiči, požárníci	40	34 249
5162 Pracovníci bezpečnostních orgánů (např. policisté, strážníci)	307	25 765
5169 Ostatní pracovníci ochrany a ostrahy jinde neuvedení	40	15 160
5211 Prodavači v obchodech	15	13 872
6113 Zahradníci a pěstitelé zahradních plodin a sazenic	77	13 571
7122 Zedníci, kameníci, omítkáři	31	16 307
7129 Ostatní stavební dělníci hlavní stavební výroby a pracovníci v ostatních oborech	23	15 562
7136 Instalatéři, potrubáři, stavební zámečníci, klempíři	24	17 589
7137 Stavební a provozní elektrikáři	24	20 393
7222 Nástrojaři, kovomodeláři, kovodělníci, zámečníci	60	18 826
7231 Mechanici a opraváři motorových vozidel	64	20 777
7241 Elektromechanici, opraváři a seřizovači různých typů elektrických zařízení	31	19 478
7433 Dámští a pánské krejčí a kloboučníci včetně opravářů oděvů	13	13 607
8162 Obsluha parních turbín, ohřevačů a motorů	25	16 950
8264 Obsluha strojů na bělení, barvení, čištění, praní, žehlení textilu	79	13 310
8321 Řidiči osobních a malých dodávkových automobilů, taxikáři	120	19 002
8322 Řidiči sanitních a rzp vozů	174	24 478
8324 Řidiči nákladních automobilů a tahačů	344	22 456
8326 Řidiči speciálních vozidel	61	21 557
9132 Pomocníci a uklízeči v kancelářích, hotelích, nemocnicích a jiných zařízeních	1 793	12 289
9133 Ruční pradláci a žehlíři (kromě obsluhy strojů)	55	14 069
9141 Domovníci, správci domu	242	16 238
9143 Školníci vč. školníků - údržbářů	425	14 918
9152 Vrátní, hlídači, uváděči a šatnářky	129	14 090
9161 Sběrači odpadků, popeláři	480	9 810
9162 Metaři, čističi záchodků, žump, kanálů a podobných zařízení	60	10 763
9169 Ostatní pracovníci v příbuzných oborech jinde neuvedení	606	8 989
9312 Pomocní a nekvalifikovaní dělníci na stavbách a údržbě silnic, přehrad	19	15 281

### Hrubý měsíční plat a jeho složky, diference, placená doba podle podskupin zaměstnání KZAM-R

kraj: Ústecký

Diference				Průměr	Vybrané složky hrubého měsíčního platu					Placená doba
1. decil	1. kvartil	3. kvartil	9. decil		prémie a odměny	příplatky za přesčas	příplatky ostatní	náhrady	odměny za pohotovost	
Kč/měs	Kč/měs	Kč/měs	Kč/měs	Kč/měs	%	%	%	%	%	hod/měs
16 656	19 832	24 684	28 538	22 455	6,6	0,7	10,5	10,0	0,8	174,9
15 219	17 685	23 544	25 326	20 414	6,5	0,0	11,0	9,9	0,0	174,7
11 925	13 051	17 532	19 690	15 720	5,1	0,0	8,7	9,7	0,0	174,0
15 201	16 403	24 304	32 321	21 515	10,4	0,0	11,4	9,7	0,0	174,3
14 934	16 057	20 910	24 212	19 296	5,5	0,2	11,3	9,9	0,1	175,8
19 424	19 933	21 093	23 896	21 183	5,2	0,0	9,6	10,2	0,2	174,4
13 260	15 323	17 480	19 458	16 470	3,2	0,1	24,2	9,8	0,0	168,6
10 676	13 995	18 515	21 549	16 328	3,4	0,1	15,4	10,7	0,0	172,3
16 452	17 036	21 310	25 100	19 804	7,7	0,1	17,0	9,9	0,0	175,1
11 176	12 210	16 996	19 200	14 819	3,9	0,3	10,2	9,8	0,0	175,5
12 905	17 440	22 533	25 497	20 037	6,7	0,4	13,5	10,3	0,0	175,7
11 980	13 095	16 328	18 826	15 084	6,4	0,1	8,3	10,0	0,0	174,4
14 328	15 114	17 524	18 582	16 196	5,3	0,2	16,7	9,9	0,0	173,8
12 458	13 830	17 955	20 044	16 070	5,4	0,3	15,7	10,1	0,0	171,1
14 609	16 450	19 044	20 078	17 675	5,4	0,0	17,2	11,5	0,0	179,5
14 695	15 237	16 337	16 869	15 854	7,7	0,4	15,3	8,9	0,0	171,5
23 267	28 635	38 813	41 652	32 791	3,4	1,7	18,1	13,8	0,3	174,3
19 882	23 108	28 878	33 253	26 940	5,7	0,7	29,2	9,8	0,0	171,2
13 188	14 480	17 029	21 149	15 963	4,7	0,4	16,0	9,5	0,0	171,3
10 973	12 404	16 019	17 004	14 033	10,7	0,2	6,2	8,1	0,0	173,3
10 276	11 180	15 482	17 680	13 877	11,1	0,7	4,8	10,0	0,4	177,0
10 710	13 849	19 340	20 057	16 059	5,1	0,2	11,5	9,7	0,1	174,5
11 799	14 443	18 516	21 259	16 429	6,4	0,1	10,5	10,0	0,1	174,1
14 438	15 546	19 809	21 415	18 064	3,6	0,4	10,1	9,8	3,6	175,0
17 336	18 105	23 129	24 923	20 952	4,5	1,0	15,3	9,8	3,7	176,2
15 387	16 828	21 384	24 075	18 999	6,5	0,5	12,1	9,8	1,8	177,0
17 910	19 728	22 383	24 513	20 910	6,0	1,2	12,5	10,0	2,1	178,6
16 061	17 899	21 234	21 711	19 382	6,2	0,5	10,1	10,2	1,0	175,9
11 923	12 615	14 910	16 296	13 899	6,0	0,0	8,5	11,0	0,0	174,5
12 285	14 532	19 150	20 972	16 912	4,2	0,4	13,6	9,1	0,0	173,0
12 097	12 705	14 428	15 141	13 558	4,5	0,0	11,3	11,3	0,0	180,2
14 546	16 003	21 748	23 051	19 189	6,2	1,2	13,8	9,6	0,3	180,2
18 447	21 310	27 229	29 054	24 129	0,0	1,6	22,6	9,3	0,2	175,8
18 406	20 638	23 984	25 195	22 105	7,2	3,1	15,9	8,8	1,9	184,7
18 249	19 507	22 931	23 950	21 084	8,9	1,1	18,0	8,8	1,5	176,9
10 706	11 470	13 432	14 691	12 545	6,3	0,0	6,9	9,9	0,0	174,5
12 096	13 127	15 056	16 928	14 393	9,1	0,0	11,0	9,8	0,0	174,4
12 344	14 054	18 741	21 725	16 822	7,4	0,5	11,9	9,5	0,1	176,5
12 119	13 116	17 362	20 107	15 520	7,8	0,2	9,3	9,5	0,0	174,8
11 163	12 351	16 385	19 923	14 738	5,1	0,4	16,9	9,6	0,0	171,4
8 067	8 500	12 599	15 959	11 006	5,6	0,4	5,0	9,3	0,3	175,2
8 886	9 262	13 338	15 102	11 526	4,8	1,9	7,0	9,1	0,3	181,5
8 028	8 219	11 900	15 216	10 603	4,2	0,3	7,0	9,1	0,1	175,2
13 188	14 349	17 780	20 159	16 070	8,4	0,4	10,5	8,9	0,3	175,9

**1. - 4. čtvrtletí 2010****RSCP - nepodnikatelská sféra**

Výsledky ke dni 10. 3. 2011

**Hrubý měsíční plat a jeho složky, diference, placená doba  
podle podskupin zaměstnání KZAM-R**kraj: **Ústecký**

Podskupiny zaměstnání KZAM-R	Počet zaměstnanců přepočtený podle placených měsíců	Medián
		Kč/měs
9323 Dělníci nádvorní skupiny (pomocní montéři)	38	<b>11 647</b>
9339 Pomocní a nequalifikovaní pracovníci v dopravě, ve skladech, v telekomunikacích	50	<b>12 673</b>

**Hrubý měsíční plat a jeho složky, diference, placená doba  
podle podskupin zaměstnání KZAM-R**

kraj: Ústecký

Diference				Průměr	Vybrané složky hrubého měsíčního platu					Placená doba
1. decil	1. kvartil	3. kvartil	9. decil		prémie a odměny	příplatky za přesčas	příplatky ostatní	náhrady	odměny za pohotovost	
Kč/měs	Kč/měs	Kč/měs	Kč/měs	Kč/měs	%	%	%	%	%	hod/měs
8 386	8 811	15 093	17 525	12 365	3,5	0,6	9,6	9,6	0,0	<b>176,5</b>
9 986	11 059	14 289	15 709	12 737	5,7	0,1	10,5	10,0	0,0	<b>172,7</b>

# 1. - 4. čtvrtletí 2010 RSCP - nepodnikatelská sféra

NS-T5

Výsledky ke dni 10. 3. 2011

## Průměrná měsíční odpracovaná a neodpracovaná doba zaměstnanců podle podskupin zaměstnání KZAM-R

kraj: **Ústecký**

Podskupiny zaměstnání a zaměstnání KZAM-R	Počet zaměstnanců přepočtený podle eviden. měsíců	Odpracovaná doba		Neodpracovaná doba		
		celkem	z toho přesčas	celkem	z toho	
					nemoc	dovolená
		hod/měs	hod/měs	hod/měs	hod/měs	hod/měs
1127 Vedoucí pracovníci orgánů státní správy, správních úřadů	435	147,4	0,1	25,8	1,8	17,2
1128 Vyšší úředníci bezpečnosti a ochrany (policejní ředitel)	431	136,9	2,0	32,0	2,3	19,8
1150 Přednostové, tajemníci a ved.prac.okresních a obecních úř.	391	149,0	0,7	26,2	2,7	16,7
1210 Ředitelé a prezidenti velkých organizací, podniků	319	143,7	0,4	30,9	1,1	25,0
1225 Vedoucí pracovníci v restauracích a hotelích	124	152,7	0,1	21,2	0,9	16,4
1228 Ved.prac. v pečovatel., úklidových a podobných službách	15	147,0	0,1	27,1	9,3	17,4
1229 Ved. pracovních dílčích celků jinde neuved. (kult.,zdrav.)	41	152,0	0,2	22,5	1,6	15,3
1231 Vedoucí pracovníci finančních a hospodářských útvarů	69	151,5	0,3	23,4	1,5	16,4
1315 Vedoucí, ředitelé v restauracích a hotelích	11	154,5	0,2	21,2	1,3	17,0
1318 Vedoucí, ředitelé pečovatelských, úklidových a pod. služ.	13	150,5	0,2	23,6	3,4	17,0
1319 Vedoucí, ředitelé malých organizací ostatní (kult.,zdrav.)	241	146,2	0,2	28,8	1,3	23,5
2131 Projektanti a analytici výpočetních systémů	19	142,9	0,2	31,1	4,6	16,8
2139 Ostatní odborníci zabývající se výp. tech. jinde neuvedení	101	148,7	0,5	26,1	2,6	16,9
2149 Ostatní architekti, projektanti, konstrukt.a techn.inženýři	33	150,3	0,3	24,1	2,1	13,7
2211 Bakteriologové, biologové, ekologové, zoologové	88	149,3	0,3	25,1	3,0	14,4
2221 Lékaři, ordináři (kromě zubních lékařů)	161	153,0	4,2	25,4	2,1	16,7
2321 Učitelé všeobecně vzdělávacích předmětů	1 124	139,1	0,5	35,3	2,3	25,3
2322 Učitelé odborných předmětů	653	138,9	0,4	35,3	1,9	25,7
2323 Učitelé praktického vyučování (kromě mistrů)	124	137,4	0,2	36,7	2,3	27,2
2331 Učitelé základních škol	2 793	140,2	0,5	34,1	2,2	25,8
2332 Učitelé předškolní výchovy	1 058	139,7	0,1	34,1	3,1	25,7
2341 Učitelé všeobecně vzděláv. předmětů na speciál. školách	511	138,0	0,2	36,1	2,2	25,9
2342 Učitelé odborných předmětů na speciálních školách	163	137,3	0,0	36,7	4,2	25,9
2343 Učitelé praktického vyučování na speciálních školách	27	141,2	0,2	33,1	2,3	25,6
2353 Učitelé základních uměleckých škol (vč.soukromých)	246	142,6	0,1	31,3	1,2	26,1
2355 Učitelé pedagog.středisek a pedagog.-psycholog. poraden	33	130,9	0,0	43,1	2,8	26,7
2356 Odborní pedagog. v zařiz. pro výkon ústav.a ochr. výchovy	40	139,4	0,5	36,1	3,6	22,3
2359 Ost.odp.pedagogičtí prac.jinde neuvedení (odb.instruktoři)	28	144,4	0,4	30,2	3,6	21,8
2411 Odborní pracov. na úseku účetnictví, financí, daní, apod.	162	148,7	0,3	26,4	4,1	15,9
2412 Odbor. pracovníci na úseku zaměstnaneckých, pers. věcí	113	147,6	0,5	27,2	4,0	16,8
2419 Ostatní odborní pracovníci v oblasti podnikání	34	150,0	1,5	25,5	3,4	16,4
2421 Právníci, právní poradci (mimo advokacie a soudnictví)	34	144,3	0,0	30,0	5,2	16,2
2426 Právní asistenti, praktikanti, a koncipienti	44	145,6	0,0	28,4	5,3	16,4
2429 Ostatní odborníci v právní oblasti jinde neuvedení	73	146,2	0,1	27,9	3,6	16,7
2431 Odborní archiváři (kromě řadových)	61	149,6	0,1	24,4	2,3	16,9
2432 Odborní pracovníci knihoven (kromě řadových)	121	150,7	1,0	26,1	3,5	16,9
2434 Odborní pracovníci - kurátoři (muzeí, galérií)	57	151,7	0,1	26,1	2,8	17,0
2439 Ostatní odborní pracovníci kultury a osvěty jinde neuved.	28	146,4	1,6	29,5	6,9	16,9
2441 Ekonomové - vědeckí pracovníci, specialisté, experti	74	150,0	0,3	24,4	1,7	16,1
2443 Filozofové, historici, politologové	25	150,7	0,1	23,4	1,6	17,4
2445 Psychologové	32	137,9	0,1	36,7	4,8	21,9
2446 Odborní pracov. v oblasti sociální péče (kromě řadových)	270	145,6	0,5	28,8	4,8	16,3
2452 Sochaři, malíři, umělečtí restaurátoři, grafici a výtvarníci	17	138,0	0,0	39,9	13,0	16,8
2470 Odborní administrativní pracovníci jinde neuvedení	1 843	147,4	0,4	27,3	3,5	16,6



# 1. - 4. čtvrtletí 2010 RSCP - nepodnikatelská sféra

NS-T5

Výsledky ke dni 10. 3. 2011

## Průměrná měsíční odpracovaná a neodpracovaná doba zaměstnanců podle podskupin zaměstnání KZAM-R

kraj: Ústecký

Podskupiny zaměstnání a zaměstnání KZAM-R	Počet zaměstnanců přepočtený podle eviden. měsíců	Odpracovaná doba		Neodpracovaná doba		
		celkem	z toho přesčas	celkem	z toho	
					nemoc	dovolená
		hod/měs	hod/měs	hod/měs	hod/měs	hod/měs
3112 Stavební technici	124	147,1	0,2	27,2	4,0	16,0
3118 Technici v kartografii, kresličí a zeměměřiči	230	147,1	0,3	27,2	4,6	16,7
3119 Ostatní techničtí pracovníci jinde neuvedení	155	149,9	1,0	24,3	2,9	15,5
3121 Poradci ve výpočetní technice	21	148,3	2,5	28,4	5,1	16,6
3122 Operátoři a obsluha výpočetní techniky	74	150,2	0,9	24,4	1,2	17,0
3129 Ostatní technici ve výpočetní technice jinde neuvedení	27	148,2	0,7	26,8	5,1	16,3
3151 Kolaudační technici a technici protipožární ochrany	99	132,6	0,8	33,0	4,0	19,1
3152 Bezpečnostní tech.a tech. pro kontrolu zdravotní nezávad.	48	148,7	0,1	23,6	1,1	16,6
3211 Technici a laboranti v oblasti biologie a v příbuz. oborech	117	147,5	0,3	27,3	3,6	17,3
3212 Technici v agronomii, v lesnictví a v zemědělství	60	148,2	0,1	26,2	4,7	17,0
3221 Asistenti zdravotničtí	20	146,1	0,0	25,8	6,9	18,2
3223 Dietetici a odborníci na výživu	14	151,3	0,7	25,4	2,5	17,1
3226 Rehabilitační a fyzioterapeutičtí pracovníci	82	149,2	0,2	25,3	5,1	16,5
3229 Ostatní střední zdravotničtí pracovníci jinde neuvedení	156	157,5	6,1	12,1	0,3	10,7
3231 Ošetřovatelé, všeobecné zdravotní sestry	514	147,4	0,5	24,5	3,8	16,5
3233 Sestry pro péči o dítě	75	138,7	0,0	17,9	0,7	15,9
3311 Vychovatelé v družinách, domovech dětí a mládeže	791	141,5	0,3	32,9	2,7	24,9
3312 Vedoucí zájmových kroužků (z povolání)	32	140,2	0,0	33,8	1,1	29,2
3320 Pedagogové pro předškolní výchovu	155	140,0	0,2	33,4	5,9	13,6
3331 Vychovatelé na speciálních školách	62	139,3	0,0	32,8	2,9	22,8
3332 Vychovatelé školsk. zařiz. pro výkon ústav. a ochr.výchovy	242	138,9	0,6	34,8	3,4	24,8
3341 Instruktoři a mistři odborné výchovy	361	140,3	0,1	33,8	2,1	25,8
3349 Ostatní pedagogové jinde neuvedení	20	143,7	0,3	31,0	1,4	22,4
3416 Nákupčí	21	150,6	0,3	24,6	1,6	17,1
3422 Odbytoví a přepravní agenti	71	148,1	0,2	26,7	2,6	16,9
3423 Zprostředkovatelé práce a agenti pracovních úřadů	221	147,7	0,0	26,5	4,3	16,5
3431 Odborné sekretářky, sekretáři	280	144,9	0,2	30,0	5,5	17,5
3433 Prac. v oblasti účetnictví,fakturace,rozpočet., kalkulace	984	149,9	0,3	24,7	3,2	16,2
3434 Pracovníci v oblasti statistiky a matematiky	42	147,8	0,8	27,3	0,8	16,6
3435 Pracovníci v oblasti práce a mezd (kromě účetních)	27	153,8	0,1	19,9	0,3	14,6
3436 Referenti osobních oddělení	36	145,1	0,3	30,1	7,6	15,4
3439 Ostatní odborní administrativní pracovníci jinde neuvedení	918	147,6	0,3	27,1	3,5	16,9
3442 Berní a daňoví pracovníci	612	146,8	0,0	27,1	4,1	16,9
3443 Pracovníci sociálního a důchodového zabezpečení	460	145,0	0,0	29,1	5,6	16,5
3444 Pracovníci pasových odděl. a odděl. udělujících povolení	52	143,3	0,2	31,2	7,1	16,7
3449 Ostatní celní a daňoví pracovníci a prac. v příb. oborech	104	140,1	0,1	28,0	0,8	17,8
3451 Policejní inspektoři, komisaři	2 994	138,7	3,3	28,1	2,5	20,0
3460 Sociální pracovníci	668	145,1	0,3	26,3	4,7	16,9
4111 Písařky - opisovačky, stenotypistky	257	145,1	0,1	29,5	7,2	16,5
4112 Kancelářští pracovníci a obsluha zařiz. na zpracování textu	144	148,6	0,1	25,6	3,3	16,5
4113 Pracovníci přípravy dat výpočetní techniky	15	143,3	0,1	30,7	7,9	15,8
4115 Sekretářky, sekretáři	217	150,3	0,3	24,1	3,1	15,8
4121 Nižší účetní	20	147,1	0,7	29,2	6,7	16,5
4131 Úředníci ve skladech	69	150,9	0,0	25,1	3,8	16,7

# 1. - 4. čtvrtletí 2010 RSCP - nepodnikatelská sféra

NS-T5

Výsledky ke dni 10. 3. 2011

## Průměrná měsíční odpracovaná a neodpracovaná doba zaměstnanců podle podskupin zaměstnání KZAM-R

kraj: Ústecký

Podskupiny zaměstnání a zaměstnání KZAM-R	Počet zaměstnanců přepočtený podle eviden. měsíců	Odpracovaná doba		Neodpracovaná doba		
		celkem	z toho přesčas	celkem	z toho	
					nemoc	dovolená
		hod/měs	hod/měs	hod/měs	hod/měs	hod/měs
4133 Úředníci v dopravě a v přepravě (dispečeri, kontr. apod.)	30	154,4	2,7	20,5	0,8	16,0
4141 Řadoví knihovníci, archiváři, evidenční pracovníci	215	150,6	0,1	24,1	3,0	16,3
4142 Poštovní doručovatelé, úředníci v třídárnách	15	150,2	0,0	23,8	2,3	16,8
4190 Ostatní nižší úředníci jinde neuvedení	112	150,4	0,1	23,9	2,5	16,3
4211 Pokladníci (v bankách, pojišťov., spořitelnách, na poště)	47	150,5	0,6	25,3	3,1	16,2
4216 Inkasisté (výběrčí dluhů)	16	147,7	0,1	26,7	5,7	16,7
4222 Recepční	30	147,6	0,5	21,1	2,8	15,4
4223 Telefonisté	34	138,8	0,4	33,6	11,7	16,0
4224 Informátoři	26	148,8	0,7	26,3	5,1	16,2
5113 Průvodci (turistických zájezdů, kulturních památek)	23	149,0	1,2	26,5	3,4	15,7
5121 Pracovníci dohlížející nad obsluh. personálem, hospodyně	94	151,9	1,3	23,7	2,1	16,7
5122 Kuchaři	1 343	149,4	0,4	25,0	4,6	16,1
5123 Čišníci, servírky	13	150,7	0,9	23,2	4,7	16,9
5132 Pečovatelé a pomoc. ošetřovat. v zařiz.soc. péče, v nemoc.	497	145,8	1,2	25,3	4,7	16,0
5139 Ostatní pečovatelé a pomocní ošetřovatelé jinde neuved.	201	150,5	0,0	28,5	8,2	19,8
5149 Ostatní pracovníci zajišťující osobní služby jinde neuved.	13	154,4	1,7	17,1	0,6	16,2
5161 Hasiči, požárníci	41	145,9	10,4	27,9	2,8	14,3
5162 Pracovníci bezpečnostních orgánů (policisté, strážníci)	315	147,7	3,5	23,4	4,2	15,9
5169 Ostatní pracovníci ochrany a ostrahy jinde neuvedení	43	145,8	1,5	25,8	6,3	12,2
5211 Prodavači v obchodech	16	146,8	1,1	26,5	10,4	12,9
6113 Zahradníci a pěstitelé zahradních plodin a sazenic	81	150,5	2,6	26,5	7,6	16,7
7122 Zedníci, kameníci, omítkáři	32	147,3	0,6	27,3	7,4	15,8
7129 Ostatní stavební děl. stav. výroby a prac. v ost. oborech	23	151,0	0,4	23,1	4,4	17,0
7136 Instalatéři, potrubáři, stavební zámečníci, klempíři	25	152,0	1,3	22,9	1,9	17,4
7137 Stavební a provozní elektrikáři	25	148,6	4,3	27,5	6,0	14,9
7222 Nástrojaři, kovomodeláři, kovodělníci, zámečníci	62	153,4	2,6	23,5	2,9	16,5
7231 Mechanici a opraváři motorových vozidel	66	151,9	5,1	26,6	3,9	17,4
7241 Elektromech.a seřizovači různých typů elektrických zařiz.	31	150,2	2,4	25,7	4,1	17,5
7433 Dámští a páňští krejčí a kloboučníci vč. opravářů oděvů	14	148,9	0,3	25,5	2,1	15,7
8162 Obsluha parních turbín, ohřivačů a motorů	26	151,9	2,3	21,2	4,6	13,9
8264 Obsluha strojů na bělení, barvení, čištění, praní, žehlení	83	151,8	0,1	28,2	6,5	17,5
8321 Řidiči osobních a malých dodávkov. automobilů, taxikáři	122	155,7	6,1	24,4	3,2	16,1
8322 Řidiči sanitních a rzp vozů	175	163,1	9,6	12,6	0,4	10,7
8324 Řidiči nákladních automobilů a tahačů	362	158,0	12,0	26,1	5,5	16,7
8326 Řidiči speciálních vozidel	62	154,2	5,5	22,6	2,0	8,5
9132 Pomocníci a uklízeči v kancelář., hotel., nemocnicích ap.	1 852	149,2	0,2	25,3	5,2	16,0
9133 Ruční pradelci a žehlíři (kromě obsluhy strojů)	57	150,4	0,1	24,7	4,1	15,4
9141 Domovníci, správci domu	247	154,4	1,6	22,1	3,2	16,1
9143 Školníci vč. školníků - údržbářů	434	151,5	0,9	23,3	3,3	16,1
9152 Vrátní, hlídači, uváděči a šatnářky	135	147,1	1,9	24,4	6,7	14,4
9161 Sběrači odpadků, popeláři	500	150,8	1,2	24,5	6,0	15,2
9162 Metaři, čističi záchodků, žump, kanálů a podob. zařízení	62	156,3	6,4	25,1	3,7	15,3
9169 Ostatní pracovníci v příbuzných oborech jinde neuvedení	625	154,7	1,3	20,7	4,3	14,9
9312 Pomocní a nekvalifik. dělníci na stavbách a údržbě silnic	19	155,4	2,0	20,5	0,1	16,1

**1. - 4. čtvrtletí 2010 RSCP - nepodnikatelská sféra**

NS-T5

Výsledky ke dni 10. 3. 2011

**Průměrná měsíční odpracovaná a neodpracovaná doba zaměstnanců  
podle podskupin zaměstnání KZAM-R**kraj: 

Podskupiny zaměstnání a zaměstnání KZAM-R	Počet zaměstnanců přepočtený podle eviden. měsíců	Odpracovaná doba		Neodpracovaná doba		
		celkem	z toho přesčas	celkem	z toho	
		hod/měs	hod/měs	hod/měs	nemoc	dovolená
		hod/měs	hod/měs	hod/měs	hod/měs	hod/měs
9323 Dělníci nádvorní skupiny (pomocní montéři)	40	<b>151,4</b>	2,2	25,2	6,2	14,6
9339 Pomocní a nequalif. prac. v dopr., ve skladech, v telekom.	52	<b>146,7</b>	0,8	25,9	6,2	16,3





# Dodatek

**Technický popis šetření**



## Dodatek – Technický popis šetření

Technický popis šetření přibližuje metodické postupy používané při zpracování nepodnikatelské sféry Regionální statistiky ceny práce (RSCP-NS). Popis je rozdělen do pěti kapitol: koncepce šetření, vstupní údaje, nejdůležitější sledované veličiny, přehled používaných tabulek a definice vybraných pojmů.

### 1. Koncepce šetření

Kapitola popisuje základní soubor šetření a strukturu statistického souboru.

#### 1.1. Základní soubor

Základním souborem RSCP-NS je soubor ekonomických subjektů, definovaný Automatizovaným rozpočtovým informačním systémem (ARIS), spravovaným Ministerstvem financí. ARIS obsahuje informace z účetního a finančního výkaznictví organizačních složek státu, kapitol státního rozpočtu, státních příspěvkových organizací, státních fondů, územních samosprávných celků a jimi zřizovaných příspěvkových organizací v ČR (viz <http://www.info.mfcr.cz/aris>). Ekonomické subjekty, které přísluší do nepodnikatelské sféry, odměňují platem podle § 109, odst. 3 zákona č. 262/2006 Sb., zákoníku práce, ve znění pozdějších předpisů. Statistické šetření RSCP pro nepodnikatelskou sféru využívá dat Informačního systému o platech, provozovaného Ministerstvem financí (viz [www.mfcr.cz/isp](http://www.mfcr.cz/isp)).

#### 1.2. Struktura souboru RSCP nepodnikatelské sféry

Statistické šetření RSCP-NS za 1. - 4. čtvrtletí 2010 zahrnuje 14101 ekonomických subjektů, které reprezentují přibližně 672 tisíc zaměstnanců. Odvětvovou skladbu ekonomických subjektů v RSCP-NS (vyjádřenou odvětvovou klasifikací CZ-NACE) představují zejména tři odvětví národního hospodářství České republiky; odvětví veřejné správy, odvětví vzdělávání a odvětví zdravotní a sociální péče. Strukturu souboru RSCP-NS bez non-response ukazují v souhrnném a odvětvovém pohledu za 1. - 4. čtvrtletí 2010 následující dvě tabulky.

Soubor RSCP nepodnikatelské sféry			
	RSCP-NS Celkem	RSCP-NS – kraj Ústecký	
		se sídlem v kraji	se sídlem mimo kraj
Počet ekonomických subjektů	14 101	960	44
Počet zaměstnanců	672 tisíc	40 tisíc	5 tisíc

Tabulka 1

<b>Odvětвовá skladba výběrového souboru RSCP-NS – kraj Ústecký</b>			
<b>Kód CZ-NACE</b>		<b>Počet ekonomických subjektů</b>	
		<b>se sídlem v kraji</b>	<b>se sídlem mimo kraj</b>
A	Zemědělství, lesnictví a rybnářství	3	
B	Těžba a dobývání		
C	Zpracovatelský průmysl		
D	Výroba a rozvod elektřiny, plynu, tepla		
E	Zásobování vodou, činnosti související s odpady	7	
F	Stavebnictví		1
G	Obchod, opravy motorových vozidel		
H	Doprava a skladování	1	2
I	Ubytování, stravování a pohostinství	13	1
J	Informační a komunikační činnosti		
K	Peněžnictví a pojišťovnictví		
L	Činnosti v oblasti nemovitostí	4	
M	Profesní, vědecké a technické činnosti	2	1
N	Administrativní a podpůrné činnosti	1	
O	Veřejná správa, obrana, sociální zabezpečení	280	32
P	Vzdělávání	498	3
Q	Zdravotní a sociální péče	76	2
R	Kulturní, zábavní a rekreační činnosti	48	1
S	Ostatní činnosti	19	

Tabulka 2

## 2. Vstupní údaje

Kapitola popisuje specifický sběr dat do šetření RSCP-NS, nejdůležitější vstupní údaje a používané klasifikace a číselníky.

### 2.1. Sběr dat

Vlastní sběr dat pro RSCP-NS zabezpečuje Informační systém o platech. RSCP-NS přebírá kompletní soubor nepodnikatelské sféry, předzpracovaný pro účely Informačního systému o platech, a provádí na něm specifické kontroly.

### 2.2. Nejdůležitější vstupní údaje

Šetření RSCP-NS s pololetní periodicitou monitoruje výdělkovou úroveň a odpracovanou dobu jednotlivých zaměstnání podle klasifikace KZAM-R v České republice.



Hodinový výdělek je údaj zjišťovaný z průměrných hodinových výdělků definovaných v § 351 až § 362 zákona č. 262/2006 Sb., zákoníku práce, ve znění pozdějších předpisů. Obvykle se jedná o podíl platu za práci a odpracované doby za poslední čtvrtletí sledovaného období. Hodinový výdělek je krátkodobým indikátorem výdělkové úrovně.

Hrubý měsíční plat, vypočtený z hrubého platu za sledované období, je druhým indikátorem, který ukazuje výdělkovou úroveň. Hrubý plat je součtem platu za práci, náhrad platu a odměn za pracovní pohotovost, které jsou přímo sbíranými položkami. Plat je definován v § 109, odst. 3 zákona č. 262/2006 Sb., zákoníku práce, ve znění pozdějších předpisů. Šetření RSCP-NS sleduje i strukturu hrubého měsíčního platu, tj. prémie a odměny, příplatky za přesčas, ostatní příplatky, náhrady a odměny za pracovní pohotovost. Hrubý měsíční plat a jeho složky se vztahují k celému sledovanému období, které zahrnuje dobu od počátku roku do konce čtvrtletí, za které se šetření provádí.

Šetření RSCP-NS dále sleduje pracovní dobu zaměstnanců. Vstupní věta o zaměstnanci obsahuje odpracovanou dobu od počátku roku a z ní počet přesčasových hodin. Odpracovaná doba u zaměstnanců odměňovaných měsíčním platem nezahrnuje dobu svátků v jinak pracovních dnech. Věta dále obsahuje celkovou neodpracovanou dobu od počátku roku, z ní počet hodin nemoci a dovolené.

### 2.3. Klasifikace a číselníky

RSCP-NS používá standardní statistické klasifikace a číselníky (podrobněji popsané na [www.czso.cz](http://www.czso.cz)). Použití platných statistických klasifikací je závazné jak pro orgán vykonávající státní statistickou službu, tak pro zpravodajské jednotky, které poskytují údaje pro statistické zjišťování. Proto i RSCP-NS používá následující klasifikace a číselníky:

KZAM-R	<b>Klasifikace zaměstnání;</b> vydáno sdělením ČSÚ č. 492/2003 Sb. ze dne 18. prosince 2003 o vydání rozšířené Klasifikace zaměstnání KZAM-R.
CZ-ICSE	<b>Klasifikace postavení v zaměstnání;</b> vydáno sdělením ČSÚ č. 494/2003 Sb. ze dne 18. prosince 2003 o vydání Klasifikace postavení v zaměstnání.
KKOV	<b>Klasifikace kmenových oborů vzdělání;</b> vydáno sdělením ČSÚ č. 320/2003 Sb. ze dne 9. září 2003 o zavedení Klasifikace kmenových oborů vzdělání. Poslední aktualizace byla provedena k 1. září 2008 sdělením ČSÚ č. 264/2008 Sb. ze dne 10. července 2008 o aktualizaci Klasifikace kmenových oborů vzdělání.

LAU 1	<b>Číselník okresů;</b> od 1. ledna 2008 je systém statistické klasifikace územních struktur v České republice rozdělen, v souladu se systémem Eurostatu, na dvě části: klasifikace CZ-NUTS, systém LAU (Local Administrative Units). Z hlediska statistiky mají LAU závazný charakter. Jednotky LAU 1 ( <b>dřívější NUTS 4</b> ) jsou v ČR tvořeny okresy. Územní jednotky na úrovni LAU 1 přebírají kódy od dřívějších jednotek NUTS 4. Proti NUTS 4 jsou v LAU 1 následující změny: <ul style="list-style-type: none"><li>- do kódů LAU 1 okresů krajů Vysočina a Jihomoravského se promítá změna kódů NUTS 3 těchto krajů,</li><li>- Praha se na úrovni LAU 1 nečlení.</li></ul>
CZ-NACE	<b>Klasifikace ekonomických činností (CZ-NACE);</b> vydáno sdělením ČSÚ č. 244/2007 Sb. ze dne 18. září 2007 o zavedení Klasifikace ekonomických činností.
CZ-GEONOM	<b>Klasifikace zemí;</b> vydáno sdělením ČSÚ č. 487/2003 Sb. ze dne 18. prosince 2003 o vydání Klasifikace zemí. Poslední aktualizace byla provedena k 15. prosinci 2008 sdělením ČSÚ č. 429/2008 Sb. ze dne 26. listopadu 2008 o aktualizaci Klasifikace zemí a o ukončení zveřejňování aktualizací.

### 3. Nejdůležitější sledované veličiny

Kapitola popisuje nejdůležitější sledované veličiny, algoritmy jejich výpočtu a kritéria pro zahrnutí zaměstnanců do dalších výpočtů.

#### 3.1. *Hodinový výdělek*

Hodinový výdělek je přímo zjišťovaná veličina. Do výpočtu charakteristik hodinového výdělku jsou zařazeni zaměstnanci, kteří byli v evidenčním stavu k poslednímu dni sledovaného období.

#### 3.2. *Hrubý měsíční plat*

Hrubý měsíční plat se vztahuje k celému sledovanému období, tedy k 1. - 2. čtvrtletí, nebo k 1. - 4. čtvrtletí. Na rozdíl od hodinového výdělku musí být hrubý měsíční plat vypočten z dalších přímo zjišťovaných platových položek a neplatových plnění.

Hrubý plat je v RSCP-NS definován jako součet platu za práci, náhrad platu a odměny za pracovní pohotovost. Hrubý měsíční plat zaměstnance se vypočte podle vzorce:

$$\text{HMP} = \frac{\text{PLAT} + \text{NAHRADY} + \text{POHOTOV}}{\text{MESPLAC}_{\text{prep}}}$$

kde :

HMP	je hrubý měsíční plat zaměstnance,
PLAT	je plat za práci zaměstnance v kumulaci za sledované období (vstupní položka věty o zaměstnanci),
NAHRADY	jsou náhrady platu zaměstnance v kumulaci za sledované období (vstupní položka věty o zaměstnanci),
POHOTOV	je odměna za pracovní pohotovost zaměstnance v kumulaci za sledované období (vstupní položka věty o zaměstnanci),
MESPLAC <sub>prep</sub>	je počet přepočtených placených měsíců zaměstnance, tj. počet měsíců, odpovídajících součtu odpracované doby a doby, po kterou pobíral náhrady platu.

Počet přepočtených placených měsíců MESPLAC<sub>prep</sub> je roven počtu kalendářních měsíců v případě, že zaměstnanec s plným pracovním úvazkem po celé sledované období pracoval nebo pobíral náhrady platu. Pokud zaměstnanec byl v evidenčním stavu kratší dobu, než sledované období, bude jeho počet placených měsíců zkrácen poměrem počtu pracovních dnů v evidenčním stavu a ve sledovaném období. Podobně se počet placených měsíců zkrátí, pokud zaměstnanec měl jinou absenci, než absenci s náhradou platu (např. nemoc), případně měl sjednán kratší pracovní úvazek.

Hrubý měsíční plat za určitou skupinu zaměstnanců je vážná charakteristika, v níž hrubý měsíční plat určitého zaměstnance má váhu, odpovídající počtu jeho placených měsíců za sledované období (tzv. váha placené doby). Tento způsob výpočtu umožňuje korektní srovnání platové úrovně jednotlivých zaměstnání a srovnávání v čase.

Sestavy s hrubým měsíčním platem, diferenciací a strukturou hrubého platu obsahují také měsíční placenou dobu. Tento údaj ukazuje počet placených hodin (odpracovaná doba a doba náhrad) za placený měsíc a je v souladu s výpočtem hrubého měsíčního platu.

Pro zahrnutí zaměstnance do výpočtů hrubého měsíčního platu se uplatňují následující kritéria:

- přepočtený počet placených měsíců zaměstnance je alespoň jeden měsíc,
- stanovená týdenní pracovní doba na dané pracovní místo je alespoň 30 hodin (dle doporučení Eurostatu).

### **3.3. Měsíční odpracovaná a neodpracovaná doba**

Měsíční odpracovaná (resp. neodpracovaná) doba se stejně jako hrubý měsíční plat vztahuje k celému sledovanému období tj. k 1. - 2. čtvrtletí, nebo k 1. - 4. čtvrtletí.

Měsíční odpracovaná doba zaměstnance se vypočte podle vzorce:

$$\text{ODPRACDmes} = \frac{\text{ODPRACD}}{\text{MESEVID\_prep}}$$

kde :

- ODPRACDmes je měsíční odpracovaná doba zaměstnance,  
 ODPACD je odpracovaná doba zaměstnance v kumulaci za sledované období (vstupní položka věty o zaměstnanci),  
 MESEVID\_prep je počet přepočtených evidenčních měsíců zaměstnance, tj. počet měsíců, odpovídajících délce pracovního úvazku a délce pracovního poměru ve sledovaném období.

Počet přepočtených evidenčních měsíců MESEVID\_prep je roven počtu kalendářních měsíců v případě, že zaměstnanec s plným pracovním úvazkem po celé sledované období byl v pracovním poměru a nebyl na mateřské či rodičovské dovolené. Pokud zaměstnanec byl v evidenčním stavu kratší dobu, než sledované období, bude jeho počet evidenčních měsíců zkrácen poměrem počtu pracovních dnů v evidenčním stavu a ve sledovaném období. Podobně se počet evidenčních měsíců zkrátí, pokud zaměstnanec měl sjednán kratší pracovní úvazek.

Měsíční odpracovaná doba za určitou skupinu zaměstnanců je vážená charakteristika, v níž měsíční odpracovaná doba určitého zaměstnance má váhu, odpovídající počtu jeho evidenčních měsíců ve sledovaném období (tzv. váha evidenční doby). Pro zahrnutí zaměstnance do výpočtů měsíční odpracované doby se uplatňují stejná kritéria jako u hrubého měsíčního platu.

Obdobně jako odpracovaná doba se počítají měsíční neodpracovaná doba a také průměrné měsíční údaje o přesčasu, dovolené a nemoci.

## 4. Přehled používaných tabulek

Kapitola Přehled používaných tabulek obsahuje hodnocení kvality údajů a přehled publikovaných tabulek, u kterých jsou vyznačeny váhy nutné pro jejich zpracování.

### 4.1. Kvalita údajů

Zjišťované charakteristiky podléhají nevýběrovým chybám, neboť se nejedná o výběrové šetření. Nevýběrové chyby bývají způsobeny především špatnou kvalitou dat předávaných respondenty (neúplné a chybné údaje) do Informačního systému o platu. Při zpracovávání údajů je jejich vliv snižován několikastupňovými kontrolními mechanismy a častými kontakty zpracovatele šetření s respondenty.

#### 4.2. Přehled publikovaných tabulek podle použitých vah

Publikované tabulky s hodinovým výdělkem NS-V0 až NS-V9 obsahují hodnoty počítané ze souboru RSCP nepodnikatelské sféry bez použití vážení.

Tabulka	Třídící kritérium	Váha placené doby	Váha evidenční doby
NS-M0	Celý kraj	X	
NS-M1	HL. třídy zaměstnání KZAM-R	X	
NS-M5	Podskupiny zaměstnání KZAM-R	X	

**Tabulka 3**

Tabulka	Třídící kritérium	Váha placené doby	Váha evidenční doby
NS-T5	Podskupiny zaměstnání KZAM-R		X

**Tabulka 4**

### 5. Definice vybraných pojmů

Ekonomický subjekt	Ekonomický subjekt je právnický subjekt nebo fyzická osoba s postavením podnikatele, zapsaná do registru ekonomických subjektů ČSÚ. Každému ekonomickému subjektu se přiděluje identifikační číslo (IČ).
Organizační jednotka	Z hlediska výdělkové statistiky RSCP se dělí ekonomické subjekty na organizační jednotky podle okresu, ve kterém jejich zaměstnanci působí. Organizační jednotku tvoří všichni zaměstnanci ekonomického subjektu, kteří působí ve stejném okrese.
Zpravodajská jednotka	Zpravodajskou jednotkou je právnická osoba, organizační složka státu nebo fyzická osoba, od nichž se požaduje poskytnutí údajů ve statistickém zjišťování podle zákona č. 89/1995 Sb., o státní statistické službě, ve znění pozdějších předpisů.
Sledované období	Sledované období je období od začátku roku do konce čtvrtletí, ve kterém se statistické zjišťování provádí.
Podnikatelská sféra	Do podnikatelské sféry patří subjekty, které odměňují mzdou podle § 109, odst. 2 zákona č. 262/2006 Sb., zákoníku práce, ve znění pozdějších předpisů.

Nepodnikatelská sféra	Do podnikatelské sféry patří subjekty, které odměňují platem podle § 109, odst. 3 zákona č. 262/2006 Sb., zákoníku práce, ve znění pozdějších předpisů.
Soubor ISPV-NS	Souborem ISPV podnikatelské sféry je soubor ekonomických subjektů, definovaný Automatizovaným rozpočtovým informačním systémem ARIS (viz <a href="http://www.info.mfcr.cz/aris">http://www.info.mfcr.cz/aris</a> ).